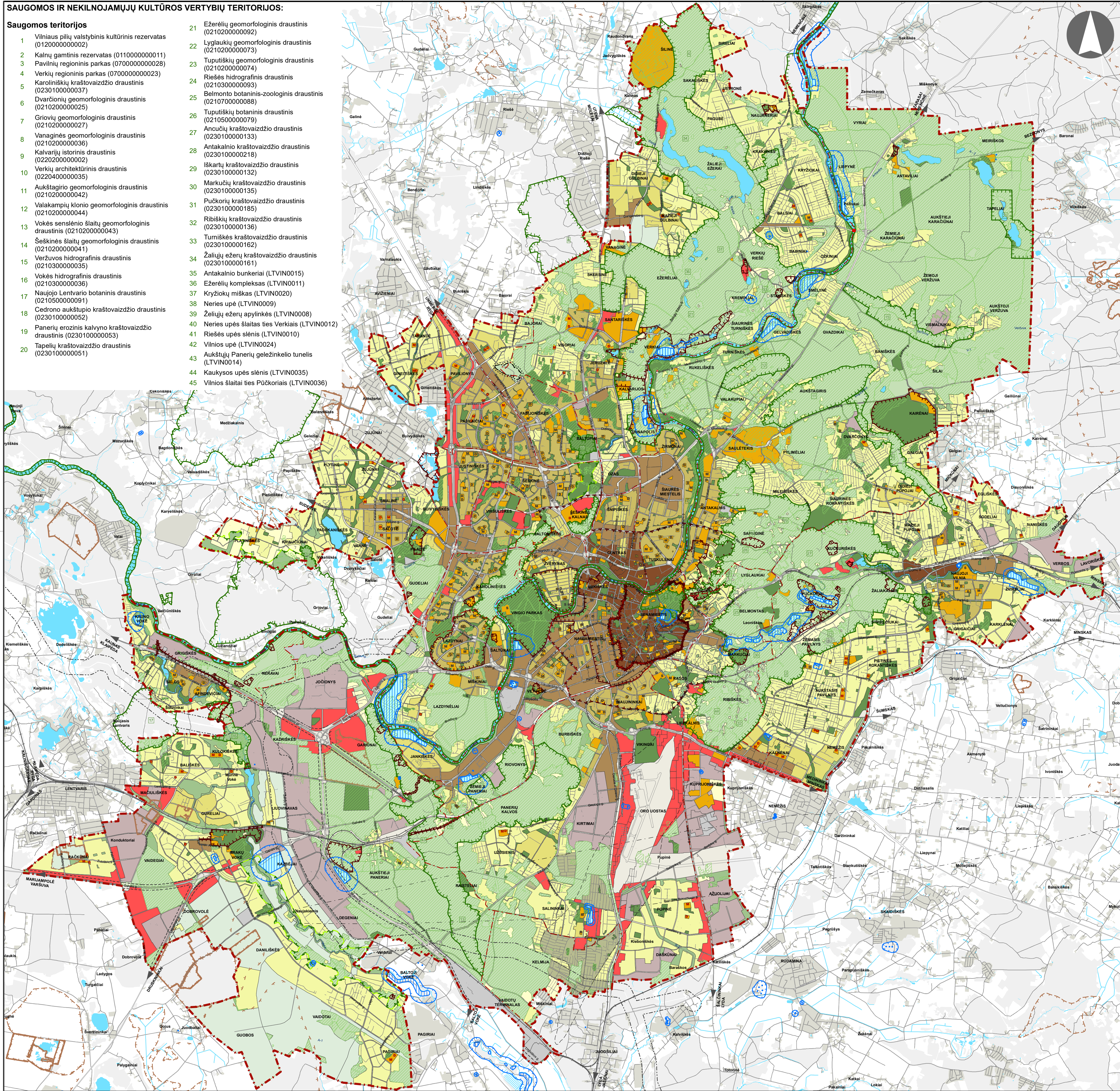


**SAUGOMOS IR NEKILNOJAMŲJŲ KULTŪROS VERTYBIŲ TERITORIJOS:**

**Saugomos teritorijos**

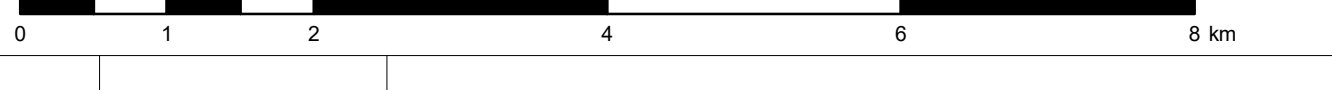
- 1 Vilniaus pilių valstybinis kultūrinis rezervatas (012000000002)
- 2 Kalnų gamtinis rezervatas (0110000000011)
- 3 Pavilnių regioninis parkas (0700000000028)
- 4 Verkių regioninis parkas (0700000000023)
- 5 Karoliniškių kraštovaizdžio draustinis (0230100000037)
- 6 Dvarčionių geomorfologinis draustinis (0210200000025)
- 7 Griovių geomorfologinis draustinis (0210200000027)
- 8 Vanaginės geomorfologinis draustinis (0210200000036)
- 9 Kalvarijų istorinis draustinis (0220200000002)
- 10 Verkių architektūrinis draustinis (0220400000035)
- 11 Aukštągio geomorfologinis draustinis (0210200000042)
- 12 Valakampių klonio geomorfologinis draustinis (0210200000044)
- 13 Vokės senslenio šlaitų geomorfologinis draustinis (0210200000043)
- 14 Šeškinės šlaitų geomorfologinis draustinis (0210200000041)
- 15 Veržuvos hidrografinis draustinis (0210300000035)
- 16 Vokės hidrografinis draustinis (0210300000036)
- 17 Naujojo Lentvario botaninis draustinis (0210500000091)
- 18 Cedrono aukštupio kraštovaizdžio draustinis (0230100000052)
- 19 Panerių erozinis kalvyno kraštovaizdžio draustinis (0230100000053)
- 20 Tapelių kraštovaizdžio draustinis (0230100000051)
- 21 Ežerėlių geomorfologinis draustinis (0210200000092)
- 22 Lyglaukių geomorfologinis draustinis (0210200000073)
- 23 Tuputiškių geomorfologinis draustinis (0210200000074)
- 24 Riešės hidrografinis draustinis (0210300000093)
- 25 Belmonto botaninis-zoologinis draustinis (0210700000088)
- 26 Tuputiškių botaninis draustinis (0210500000079)
- 27 Ancučių kraštovaizdžio draustinis (0230100000133)
- 28 Antakalnio kraštovaizdžio draustinis (0230100000218)
- 29 Iškartų kraštovaizdžio draustinis (0230100000132)
- 30 Markučių kraštovaizdžio draustinis (0230100000135)
- 31 Pučkorių kraštovaizdžio draustinis (0230100000185)
- 32 Ribiškių kraštovaizdžio draustinis (0230100000136)
- 33 Turnišės kraštovaizdžio draustinis (0230100000162)
- 34 Žaliųjų ežerų kraštovaizdžio draustinis (0230100000161)
- 35 Antakalnio bunkeriai (LTVIN0015)
- 36 Ežerėlių kompleksas (LTVIN0011)
- 37 Kryžiuokės miškas (LTVIN0020)
- 38 Neries upė (LTVIN0009)
- 39 Želvių ežerų apylinkės (LTVIN0008)
- 40 Neries upės šlaitas ties Verkais (LTVIN0012)
- 41 Riešės upės slėnis (LTVIN0010)
- 42 Vilnios upė (LTVIN0024)
- 43 Aukštųjų Panerių geležinkelio tunelis (LTVIN0014)
- 44 Kaukysos upės slėnis (LTVIN0035)
- 45 Vilnios šlaitai ties Pūčkoriais (LTVIN0036)



© VĮ Registrų centras, NT kadastro, Adresų registro duomenys, 2016 [Gyvenamosios vietovės, savivaldybės ribos]  
 © Vilniaus miesto savivaldybės teritorijų planavimo duomenų bazė Vilniaus KDB500V, GDB-10000, 2016.  
 Vilniaus miesto savivaldybės teritorijų planavimo duomenų bazė  
 Lietuvos geologijos tarnyba prie Aplinkos ministerijos, 2018 m.  
 Lietuvos Respublikos miškų valstybės kadastro duomenys © Valstybinis miškų tarnyba, 2019 m.  
 © Valstybinė saugomų teritorijų tarnyba prie Aplinkos ministerijos, 2019 m.  
 Kultūros paveldo departamentas 2018-01-25  
 VĮ Lietuvos oro uostai 2017 m.  
 © Aplinkos apsaugos agentūra 2014 m.  
 Atlika naudojant ESRI® ArcMap programinę įrangą

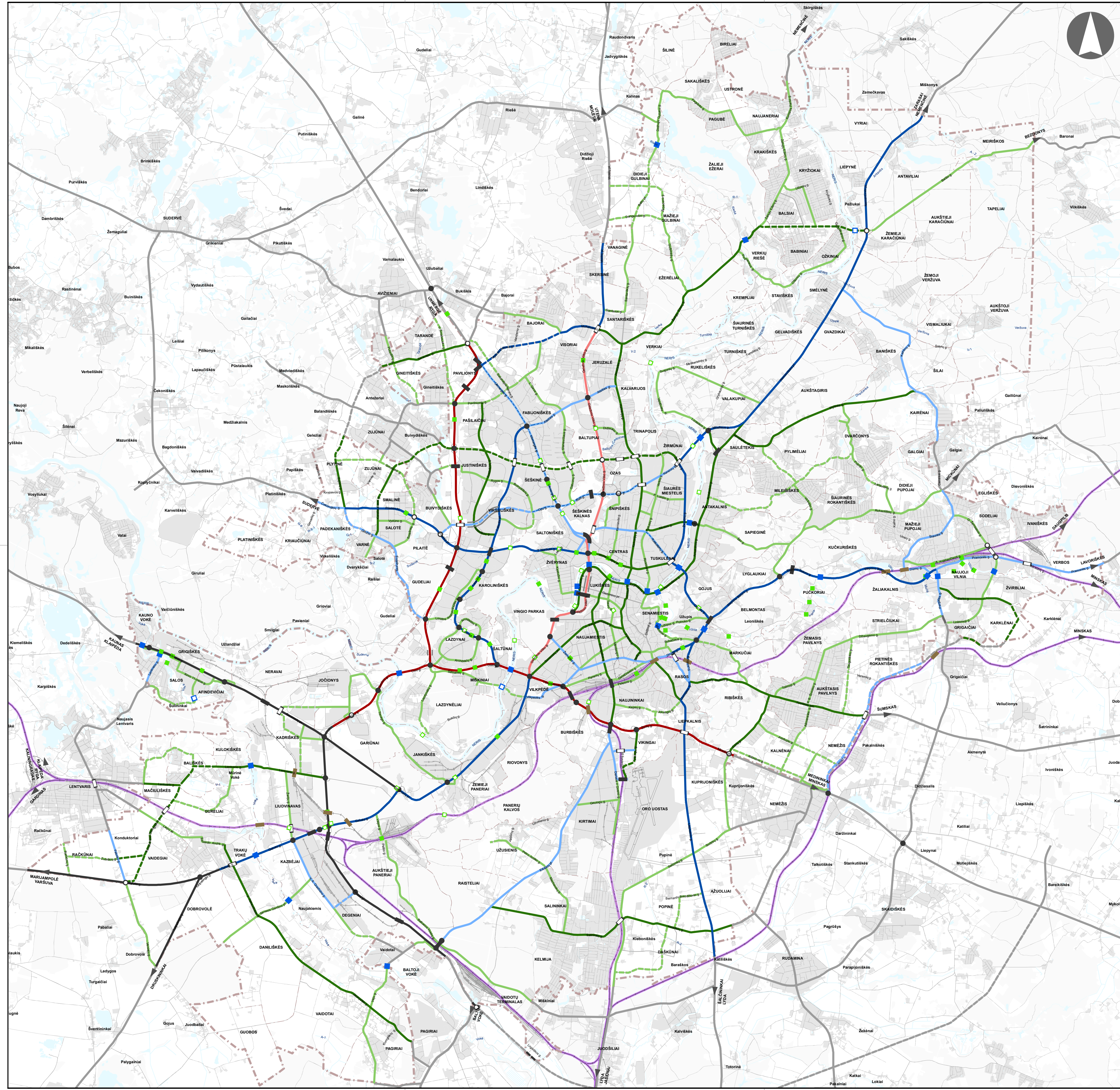
**SUTARTINIAI ŽENKLAI**

- - - - - Vilniaus m. savivaldybės ribos
- - - - - Vilniaus m. seniūnijos ribos
- - - - - Saugomos gamtinės teritorijos
- - - - - Siūlomoms draustinio riboms
- - - - - Saugomos gamtinės teritorijos numeris
- - - - - Vilniaus senamiesčio ribos
- - - - - Vilniaus senamiesčio vizualinės apsaugos pozonis
- - - - - Nekilnojamosios kultūros vertybės teritorija (didesnė už 1 ha ir nepatenkanti į Vilniaus senamiesčio vizualinės apsaugos zoną)
- - - - - Vaistytinės reikšmės miškas
- - - - - Vandenvietės 1-oji griežto režimo apsaugos juosta
- - - - - Vandenvietės 2-oji apsaugos juosta
- - - - - Naudingųjų iškasenų telkinys (detaaliai išvalgytas)
- - - - - Naudingųjų iškasenų telkinys (parengtinai išvalgytas)
- - - - - Naudingųjų iškasenų telkinys (prognozinis)
- - - - - Nebeeksploatuojamo Fabijoniškių savartyvio ribos
- - - - - Nebeeksploatuojamo Fabijoniškių savartyvio sanitarijos apsaugos zona
- - - - - Magistralinio dujotiekio pirmos vietovės klasės teritorijos riba (po 200 m abipus dujotiekio vamzdžio ašies)
- - - - - Esamos gatvės ir keliai
- - - - - Alternatyvios gatvių trasos
- - - - - Vaistytinės reikšmės kelių apsaugos zona
- - - - - Geležinkeliai
- - - - - Vilniaus oro uosto esamo lėktuvų kilimo ir tūpimo tako perspektyvinė ribinė (55 gBA) triukšmo zonos riba
- - - - - Perspektyvinė triukšmo zona rezervuotai kitos krypties lėktuvų kilimo ir tūpimo takui
- - - - - Neurbanizuojamos teritorijos funkcinės zonos:
  - - - - - Miškų ir miškingų teritorijų zona
  - - - - - Žemės ūkio teritorijų zona
  - - - - - Vandenų zona
  - - - - - Konservacines teritorijos zona
- - - - - Urbanizuojamos teritorijos funkcinės zonos:
  - - - - - Gyvenamoji zona:
    - - - - - Ekstensyviaus užstatymo gyvenamoji zona
    - - - - - Mazo užstatymo intensyvi gyvenamoji zona
    - - - - - Vidutinio užstatymo intensyvi gyvenamoji zona
    - - - - - Intensyviaus užstatymo gyvenamoji zona
  - - - - - Centrų zona:
    - - - - - Pagrindinio centro zona
    - - - - - Miesto dalies centro zona
    - - - - - Specializuotų kompleksų zona
    - - - - - Paslaugų zona
    - - - - - Sodinių bendrijų zona
    - - - - - Pramonės ir sandėliavimo zona
    - - - - - Inžinerinės infrastruktūros zona
    - - - - - Inžinerinės infrastruktūros koridorių zona
    - - - - - Vandenviečių zona
    - - - - - Bendro naudojimo erdvių, atskirųjų želdynų zona:
    - - - - - Intensyviai naudojamų želdynų zona
    - - - - - Ekstensyviai naudojamų želdynų zona
  - - - - - Nacionalinės ar bendramiestinės reikšmės stadionas
  - - - - - Esama bendrojo lavinimo mokykla
  - - - - - Esamas vaikų darželis
  - - - - - Planuojama bendrojo lavinimo mokyklos vieta
  - - - - - Planuojama vaikų darželio vieta
  - - - - - Planuojamo tilto vieta



0	2020.01.29	
LAIDA	IŠLEIDIMO DATA	LAIDOS STATUSAS, KEITIMO PRIEŽASTIS (JEI TAIKOMA)

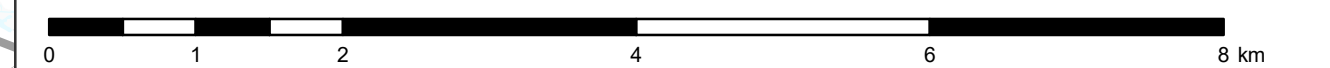
KVAL. PVYV. DOK. NR.				Teritorijų planavimo dokumento pavadinimas	
A280		PV		VILNIAUS MIESTO SAVIVALDYBĖS TERITORIJOS BENDRASIS PLANAS	
A1106		arch.		Mindaugas Grabauskas	
TPV 0067		arch.		Irena Kliobavičiūtė	
A1282		arch.		Giedrius Birėta	
A1509		arch.		Nerijus Sičiolas	
		arch.		Asta Kazlauskaitė	
LT		Teritorijų planavimo organizatorius		VILNIAUS MIESTO SAVIVALDYBĖS ADMINISTRACIJOS DIREKTORIUS	
		Projektas žymos		VP16-23	
		LAPAS		LAPŲ	
		1		20	



**SUTARTINIAI ŽENKLAI**

- Esamas / planuojamas magistralinis kelias
- Esamas / planuojamas krašto kelias
- Užmiešio magistralinis, krašto, rajoninis kelias / gatvė
- Esama / planuojama A kategorijos gatvė (didesnės svarbos)
- Esama / planuojama A kategorijos gatvė
- Esama / planuojama B kategorijos gatvė (didesnės svarbos)
- Esama / planuojama B kategorijos gatvė su skiriamąja juosta
- Esama / planuojama B kategorijos gatvė be skiriamosios juostos
- Esama / planuojama C kategorijos gatvė (didesnės svarbos)
- Esama / planuojama C kategorijos gatvė
- Magistralinio geležinkelio linija
- Esama / planuojama statyti skirtingų lygių pėsčiųjų ir dviratinkų pervaža, tiltas, perkėla
- Esamas / planuojamas transporto tiltas
- Esamas / planuojamas skirtingo lygio transporto mazgas
- Esamas / planuojamas transporto viadukas ar tunelinis pravažiavimas
- Esama / planuojama geležinkelio estakada
- Transporto tunelis
- - - - - Vilniaus m. savivaldybės ribos
- - - - - Vilniaus m. rajono riba

Pastabos:  
 1. Brėžinyje skirtingo lygio sankryžose jungiamieji keliai ar gatvės, atliekančios jungiamųjų kelių funkciją, nėra rodomi ir yra priskiriami B ar C kategorijai.  
 2. Sankryžos, kurios neturi jungiamųjų kelių ar jiems prilygstančio gatvių tinklo, nepriklausomai, kad jose įrengtas transportinis viadukas ar tunelinis pravažiavimas, nėra priskiriamos skirtingo lygio sankryžoms.  
 3. Brėžinyje žemesnės kategorijos gatvės (D kategorija) esami tiltai nėra rodomi.  
 4. Magistralinių gatvių (A, B ir C) trasos yra orientacinės - jos tikslinamos ar papildomos rengiant vietovės lygmenis kompleksinius TPD arba inžinerinės infrastruktūros vystymo specialiuosius planus.  
 5. Pasijungimas į valstybinės reikšmės kelius iš Vilniaus miesto aplinkinės urbanizuojamos teritorijos galimas tik pagal KTR 1.01:2008 reikalavimus išlaikant atstumus tarp sankryžų ir nuvažių ir planuojant dubiuojančias (D kategorijos) gatves.  
 6. Pateikimas į planuojamą viaduką ar tunelį magistraliniame kelyje A1 ties 13,6 km bus tik nuo vietinės reikšmės kelių (gatvių) – t.y. nenumatant tiesioginio patekimo nuo valstybinės reikšmės magistralinio kelio.  
 7. Pagal Lietuvos Respublikos specialiąją žemės naudojimo sąlygų įstatymo 18 straipsnį, valstybinės reikšmės keliams į abi puses nuo kelio braižų nustatomos šios kelių apsaugos: magistraliniams keliams po 70 m., krašto keliams po 50 m., rajoniniams keliams po 20 m



0	2021.03.16		
LAIDA	ISLEIDIMO DATA	LAIDOS STATUSAS, KEITIMO PRIEŽASTIS (JEI TAIKOMA)	
RYAL PVYV DOK. NR.		Teritorijų planavimo dokumento pavadinimas <b>VILNIAUS MIESTO SAVIVALDYBĖS TERITORIJOS BENDRASIS PLANAS</b>	
A280	PV	Mindaugas Grabauskas	LAIDA 0
3534	PDV	Vidutaidas Valeika	
TPV 0067	arch.	Giedrius Bireta	
LT	Teritorijų planavimo organizatorius ADMINISTRACIJOS DIREKTORIUS		Projekto žymuo VP16-23
			LAPAS 1
			LAPŲ 1



**SUTARTINIAI ŽYMĖJIMAI:**

19	- Namų numeris
---	- Suformuotų žemės sklypų ribos
---	- Nesuformuotų žemės sklypų ribos
---	- Esamos gatvės raudonosios linijos
---	- Projektuojamas betoninis bordiūras (10 cm virš proj. dangos)
---	- Projektuojamas granitinis bordiūras (10 cm virš proj. dangos)
---	- Projektuojamas granitinis bordiūras (nužemintas iki proj. dangos)
---	- Projektuojamas betoninis bordiūras (nužemintas iki proj. dangos)
---	- Projektuojamas betoninis gatvės bordiūras (apvalintas, 3 cm virš proj. dangos)
---	- Projektuojamas betoninis vejos bordiūras
---	- Projektuojamas betoninis vejos bordiūras (3 cm virš proj. dangos)
---	- Projektuojamas horizontalus ženklimas
---	- Esamas horizontalus ženklimas
---	- Greitimi projektų sprendiniai
---	- Projektuojama gatvės asfaltbetonio danga
---	- Projektuojama gatvės asfaltbetonio danga (nuovažose, iškilioje perėjoje)
---	- Projektuojama asfaltbetonio danga dviračių takuose (raudonas asfaltas)
---	- Projektuojama plytelių danga takuose
---	- Projektuojama betoninių trinkelų danga stovėjimo vietose, nuovažose
---	- Projektuojama betoninių trinkelų danga
---	- Projektuojama granitinių trinkelų danga
---	- Esamų trinkelų perklojimas
---	- Žvyro dangos suvedimas
---	- Betoninių dangų suvedimas
---	- Projektuojama veja
---	- Asfalto dangos suvedimas
---	- Projektuojama atraminė sienutė
---	- Sodiniai krūmai
---	- Sodinami daugiamečiai žolinės kilmės augalai
---	- Sodinami medžiai
---	- Projektuojamas žmonių su negalia spėjamas paviršius
---	- Projektuojamas suoliukai ir šiukšlinės dėžės
---	- Vykdomų darbų riba
---	- Projektuojamas šviestuvų gatvės apšvietimui
---	- Projektuojamas šviestuvų kryptiniam gatvės apšvietimui
---	- Projektuojami guminiai parkavimo borteliai
---	- Projektuojamas betoninis laikak

- Pastabos:
1. Kelių ženklai įrengiami Saltoniškių gatvėje 1 dydžio grupės. Žiedinėse sankryžose ir kitose gatvėse ženklai - 1 dydžio grupės. Kelių ženklai Nr. 407 - 0 dydžio.
  2. Šuliniai, atstatomi iki projektinių dangų.
  3. Dviračių takuose ženklimas įrengiamas dažais.

0	2021-09	Projektiniai pasiūlymai		
LAIDA	IŠLEIDIMO DATA	LAIDOS STATUSAS, KEITIMO PRIEŽASTIS (JEI TAIKOMA)		
KVAL. PATV. DOK. NR.		SRP	Saltoniškių g. atkarpos nuo T. Narbuto g. iki Sėlių g. rekonstravimo įrengiant pėsčiųjų-dviračių taką ir Sėlių g. atkarpos nuo Saltoniškių g. iki Sėlių g. sankirtos iki Uošės g. pėsčiųjų - dviračių tako įrengimo projektas	
39132	SPV	Valentas Butkus		
	PI	Ramūnas Tamulionis	Dokumentu pavadinimas	Laida
			Dangų ir eismo organizavimo planas M 1:500	0
	Statybos v. (arba) užbaigtos		Dokumento žymuo	Lapas
LT	Vilniaus miesto savivaldybė		P20-035.1-PP-DEOP	1 1