



## VILNIAUS MIESTO SAVIVALDYBĖS ADMINISTRACIJOS DIREKTORIUS

### ĮSAKYMAS DĖL APIE 1 HA TERITORIJOS ŠALIA VERKIŲ G. 51 IR VERKIŲ G. 72A DETALIOJO PLANO KOREGAVIMO SKLYPUOSE NR. 1 IR NR. 2 INICIJAVIMO SUTARTIES PAGRINDU TVIRTINIMO

Nr.  
Vilnius

Vadovaudamasis Lietuvos Respublikos teritorijų planavimo įstatymo 27 straipsnio 4 dalimi, Lietuvos Respublikos aplinkos ministro 2014 m. sausio 2 d. įsakymu Nr. D1-8 „Dėl Kompleksinio teritorijų planavimo dokumentų rengimo taisyklių patvirtinimo“ patvirtintomis Kompleksinio teritorijų planavimo dokumentų rengimo taisyklėmis, Vilniaus miesto savivaldybės mero 2024 m. sausio 4 d. potvarkio Nr. 955-30/24 „Dėl Vilniaus miesto savivaldybės administracijos direktoriaus įgaliojimo“ 1.1.2 papunkčiu ir atsižvelgdamas į Valstybinės teritorijų planavimo ir statybos inspekcijos prie Aplinkos ministerijos 2025 m. sausio 14 d. teritorijų planavimo dokumento patikrinimo aktą Nr. REG28737261:

1. T v i r t i n u Vilniaus miesto savivaldybės tarybos 2015 m. balandžio 15 d. sprendimu Nr. 1-2361 „Dėl apie 1 ha teritorijos šalia Verkių g. 51 ir Verkių g. 72A detaliojo plano tvirtinimo“ patvirtinto apie 1 ha teritorijos šalia Verkių g. 51 ir Verkių g. 72A detaliojo plano (TPDR registracijos Nr. T00075820) koregavimą sklypuose Nr. 1 ir Nr. 2, vadovaujantis Vilniaus miesto savivaldybės teritorijos bendroju planu (Lietuvos Respublikos teritorijų planavimo dokumentų rengimo ir teritorijų planavimo proceso valstybinės priežiūros informacinėje sistemoje teritorijų planavimo dokumentas Nr. K-VT-13-24-19). Pagrindinis brėžinys pridedamas.

2. N u s t a t a u, kad:

- 2.1. žemės sklypo Nr. 1 naudojimo būdas – rekreacinės teritorijos;
- 2.2. žemės sklypo Nr. 2 naudojimo būdas – rekreacinės teritorijos;
- 2.3. žemės sklypo Nr. 3 naudojimo būdas – atskirųjų želdynų teritorijos;
- 2.4. žemės sklypo Nr. 4 naudojimo būdas – atskirųjų želdynų, susisiekimo ir inžinerinių tinklų koridorių teritorijos;
- 2.5. žemės sklypo Nr. 5 naudojimo būdas – rekreacinių miškų sklypai;
- 2.6. žemės sklypo Nr. 6 naudojimo būdas – rekreacinių miškų sklypai;

2.7. žemės sklypo Nr. 7 naudojimo būdas – susisiekimo ir inžinerinių tinklų koridorių teritorijos;

2.8. planavimo organizatorius patvirtintą detalų planą nustatyta tvarka per 5 darbo dienas turi pateikti įregistruoti Lietuvos Respublikos teritorijų planavimo dokumentų registre.

Administracijos direktorius

Adomas Bužinskas

**PATVIRTINTA:**

Vilniaus miesto savivaldybės  
Administracijos direktoriaus pavaduotojo įsakymu Nr. ....  
20..... m ..... mėn. .... d.



| Teritorijos Nr. | Žemės sklypo (jo dalies) Nr. | Žemės sklypo (jo dalies) plotas, m <sup>2</sup> | Teritorijos naudojimo tipas | Pagrindinė žemės naudojimo paskirtis | Žemės sklypo naudojimo būdas (būdai)  | TERITORIJOS NAUDOJIMO REGLAMENTAS |             |                               |                                  | PAPILDOMI REGLAMENTAI            |                             |  |                              |  |                   |                                 |                  |  |
|-----------------|------------------------------|---|-----------------------------|--------------------------------------|---|-----------------------------------|-------------|-------------------------------|----------------------------------|----------------------------------|-----------------------------|--|------------------------------|--|-------------------|---------------------------------|------------------|--|
|                 |                              |   |                             |                                      |   | Nuo žemės paviršiaus, m           | Altitudė, m | Leidžiama užstatymo tankis, % | Leidžiama užstatymo intensyvumas | Užstatymo tipas                  | Galimi žemės sklypų dydžiai | Priklausomųjų želdinių teritorijų dalys, % | Servitutai (m <sup>2</sup> ) | Pastatų aukštų skaičius                    | Statinų paskirtys | Automobilių statymo reglamentas | Kiti reglamentai |  |
| 1.              | 499                          | -   | -                           | Kita                                 | Rekreacinės teritorijos (R)   | 7,63                              | ≤ 106,07    | 47                            | 0,6                              | laisvo planavimo užstatymas (lp) | -                           | -  | ≥ 40                         | -  | 2 a               | Poilsio paskirties pastatai     | Antžeminis       | Teritorijai taikomi Lietuvos Respublikos specialiųjų žemės naudojimo sąlygų įstatymo III sk. „Inžinerinė infrastruktūra“ 1, 4, 10, 11 ir 12 skirsnių, V sk. „Saugomos teritorijos“ 23 skirsniu ir VI sk. „Ekologinės apsaugos zonos, gamtos išteklių“ 3, 10 ir 11 skirsniu reikalavimai, išsamiau aprašyti detaliojo plano sprendinių tekstinėje dalyje. |
| 2.              | 470                          | -   | -                           | Kita                                 | Rekreacinės teritorijos (R)   | 11,73                             | ≤ 106,73    | 45                            | 0,9                              | laisvo planavimo užstatymas (lp) | -                           | -  | ≥ 40                         | -  | 2 a + pusrūšis    | Poilsio paskirties pastatai     | -                | -  |
| 3.              | 1231                         | -   | -                           | Kita                                 | Atskirųjų želdynų teritorijos (E)   | -                                 | -           | -                             | -                                | -                                | -                           | -  | -                            | -  | -                 | -                               | -                | -  |
| 4.              | 2611                         | -   | -                           | Kita                                 | Atskirųjų želdynų teritorijos (E); Susisiekimo ir inžinerinių tinklų koridorių teritorijos (I2) | -                                 | -           | -                             | -                                | -                                | -                           | -  | 0                            | S1 (223)<br>S2 (84)<br>S3 (76)<br>S4 (797) | -                 | -                               | Antžeminis       | Planuojami servitutai Nr. S1 ir Nr. S3 (tarnaujantys, 215) - teisė važiuoti transporto priemonėmis, naudotis pėsčiųjų taku.  |
| 4.1             | 2147                         | -   | -                           | Kita                                 | E   | -                                 | -           | -                             | -                                | -                                | -                           | -  | 0                            | S2; S3; S4                                 | -                 | -                               | -                | Planuojamas servitutas Nr. S2 (tarnaujantis, 202) - teisė naudotis pėsčiųjų taku.  |
| 4.2             | 464                          | -   | -                           | Kita                                 | I2  | -                                 | -           | -                             | -                                | -                                | -                           | -  | 0                            | S3; S4                                     | -                 | -                               | Antžeminis       | Planuojamas servitutas Nr. S4 (tarnaujantis, 222) - teisė tiesti, aptarnauti, naudoti požemines, antžemines komunikacijas.   |
| 5.              | 441                          | -   | -                           | Miškų ūkio                           | Rekreacinių miškų sklypai (M2)  | -                                 | -           | -                             | -                                | -                                | -                           | -  | -                            | -  | -                 | -                               | -                | -  |
| 6.              | 5                            | -   | -                           | Miškų ūkio                           | Rekreacinių miškų sklypai (M2)  | -                                 | -           | -                             | -                                | -                                | -                           | -  | -                            | -  | -                 | -                               | -                | -  |
| 7.              | 1087                         | -   | -                           | Kita                                 | Susisiekimo ir inžinerinių tinklų koridorių teritorijos (I2)                                    | -                                 | -           | -                             | -                                | -                                | -                           | -  | 0                            | -  | -                 | -                               | -                | -  |

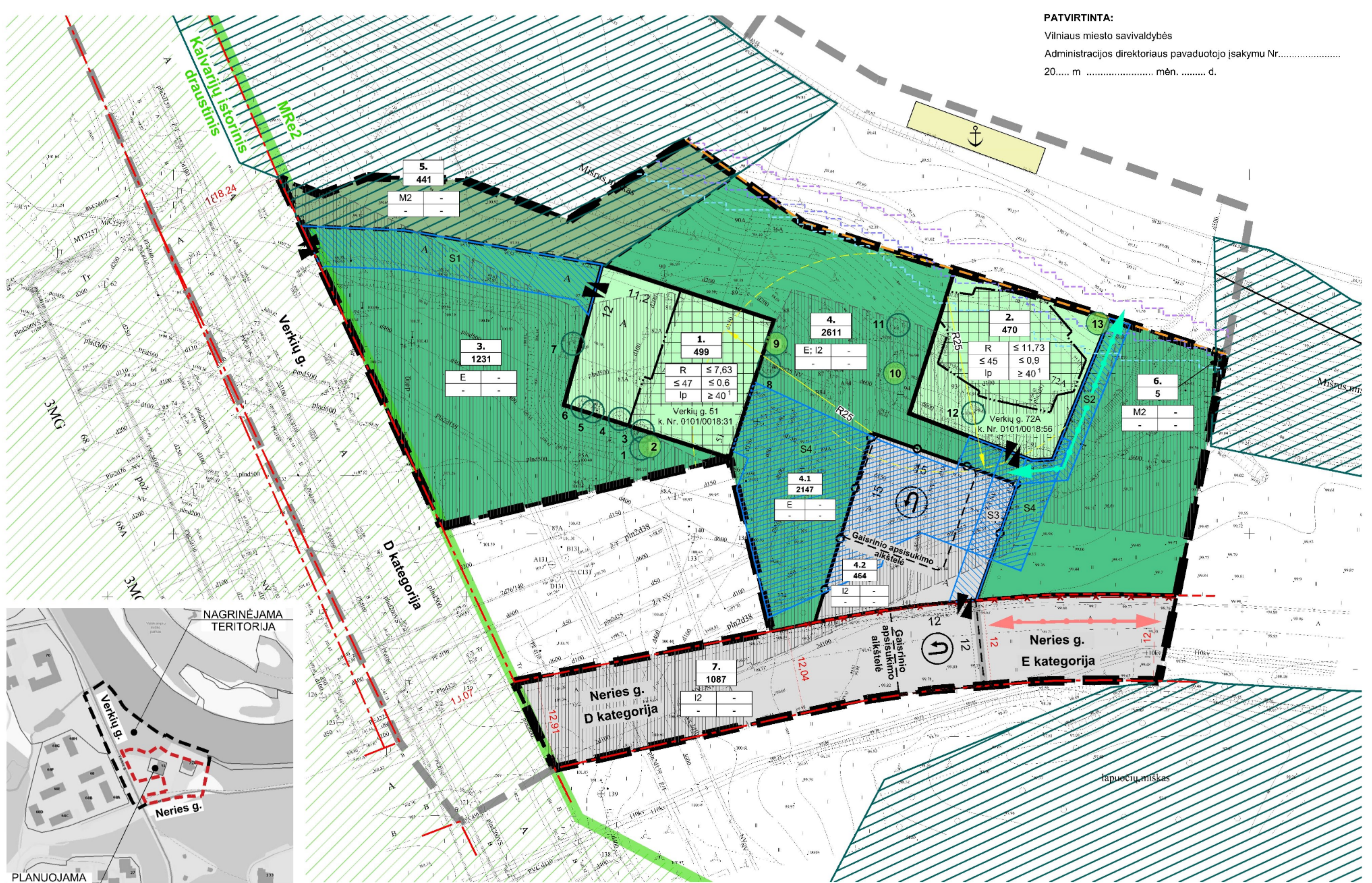
- PLANUOJAMA TERITORIJA
- NAGRINĖJAMA TERITORIJA
- ESAMA SKLYPO RIBA
- ESAMA RAUDONOJI GATVĖS LINIJA
- NAIKINAMA RAUDONOJI GATVĖS LINIJA
- PLANUOJAMA RAUDONOJI GATVĖS LINIJA
- STATYBOS RIBA
- STATYBOS ZONA
- PLANUOJAMAS SERVITUTAS
- NERIES UPĖS APSAUGOS JUOSTA IR ZONA, PATVIRTINTA GALIOJANČIU DP, REG. NR. T0007582
- VERKIŲ REGIONINIO PARKO EKOLOGINĖS APSAUGOS PRIORITETO ZONOS RIBA
- KALVARIJŲ ISTORINIO DRAUSTINIO TERITORIJA
- VALSTYBINĖS REIKŠMĖS MIŠKAS
- ESAMOS MAGISTRALINIŲ VANDENS TIEKIMO, PAVIRŠINIŲ NUOTEKŲ IR ŠILUMOS TINKLŲ APSAUGOS ZONOS
- PRIEŠGAISRINIS STATINIO PASIEKIAMUMO SPINDULYS (25 M)
- PRAĖJIMAS PRIE KRANTINĖS
- PĖSČIŲJŲ - DVIRAČIŲ EISMAS
- SKIRTINGŲ NERIES GATVĖS KATEGORIJŲ RIBA
- ESAMAS GAISRINIS HIDRANTAS
- ĮVAŽIAVIMAS/ IŠVAŽIAVIMAS
- PRIEPLAUKOS VIETA, PATVIRTINTA GALIOJANČIU DP, REG. NR. T0007582
- IŠSAUGOMAS MEDIS
- NESAUGOTINAS MEDIS (TVARKYMO BŪDAI NUSTATOMI TP ETAPE)

- MAŽOS TIKIMYBĖS POTVYNIŲ GRĖSMĖS TERITORIJA
  - VIDUTINĖS TIKIMYBĖS POTVYNIŲ GRĖSMĖS TERITORIJA
  - DIDELĖS TIKIMYBĖS POTVYNIŲ GRĖSMĖS TERITORIJA
  - ŽEMĖS NAUDOJIMO BŪDAS
  - REKREACINĖS TERITORIJOS
  - SUSISIEKIMO IR INŽINERINIŲ TINKLŲ KORIDORIŲ TERITORIJOS
  - ATSKIRJŲJŲ ŽELDYNŲ TERITORIJOS
  - REKREACINIŲ MIŠKŲ SKLYPAI
- |   |   |
|---|---|
| 1 | 2 |
| 3 | 4 |
| 5 | 6 |
- 1 SKLYPO NUMERIS
  - 499 SKLYPO PLOTAS
- TERITORIJOS NAUDOJIMO REGLAMENTAI:
- 1 - žemės naudojimo būdas
  - 2 - pastatų aukštis (m)
  - 3 - užstatymo tankis (%)
  - 4 - užstatymo intensyvumas (vieneto dalimis)
  - 5 - užstatymo tipas
  - 6 - priklausomųjų želdynų ir želdinių teritorijų dalys (%)

**Pastabos:**

- Vadovaujantis LR Architektūros įstatymo 14 staipsnio nuostatomis, viešojo intereso požiūriu reikšmingų objektų tvarkymui statybos projektais privaloma siekti architektūros kokybės ir efektyvios statybos darnos.
- Sklypų Nr. 1 (Verkių g. 51) ir Nr. 2 (Verkių g. 72A) rodikliai, statybos ribos ir zonos nustatytos pagal esamų pastatų - 1-ojo pakėlimo siurblynės, unikaliu Nr. 1098-8011-4018, ir gelbėjimo stoties, unikaliu Nr. 1098-0026-3016, parametrus, vadovaujantis Vilniaus miesto savivaldybės teritorijos bendrojo plano tekstinio reglamento Nr. 17 išimtimi.
- Automobilių stovėjimo vietų išdėstymas sprendžiamas techninio projekto metu teisės aktų nustatyta tvarka, išlaikant saugius atstumus nuo planuojamų antžeminių automobilių stovėjimo aikštelių, įvažiavimų į požeminę automobilių saugyklą iki aplinkinių esamų ir projektuojamų pastatų.
- Inžinerinių tinklų iškėlimas, rekonstravimas ar nauja statyba, planuojamo užstatymo prijungimas prie esamų centralizuotų miesto inžinerinių tinklų sprendžiamas techninio projekto stadijoje. Esamiems inžineriniams tinklams galioja apsaugos zonos, nustatytos Lietuvos Respublikos specialiųjų žemės naudojimo sąlygų įstatymo III skyriaus „Inžinerinė infrastruktūra“.
- Statiniai sklype išdėstomi užtikrinant gaisrinę saugą, vadovaujantis STR 2.02.02:2004 „Visuomeninės paskirties statiniai“, STR 2.01.01(2):1999 „Esminiai statinio reikalavimai. Gaisrinė sauga“ reikalavimais, LR Aplinkos ministro ir Priešgaisrinės apsaugos ir gelbėjimo departamento prie Vidaus reikalų ministerijos direktoriaus 2010-12-07 įsakymu Nr. 1-338 patvirtintais „Gaisrinės saugos pagrindiniai reikalavimai“, 2013-12-31 įsakymu Nr. D1-995/1-312 patvirtintomis „Gaisrinės saugos normomis teritorijų planavimo dokumentams rengti“.
- Topografinis planas detaliojo plano rengimui suderintas 2021-07-05, unikalus Nr. 13:21:6232. Koordinatų sistema - LKS 94, aukščių sistema - LAS07.

|                               |                                 |   |            |
|-------------------------------|---------------------------------|---|------------|
| J.K. 125921419                | UAB "SENOJO MIESTO ARCHITEKTAI" | APIE 1 HA TERITORIJOS ŠALIA VERKIŲ G. 51 IR VERKIŲ G. 72 A DETALIOJO PLANO KOREGAVIMAS SKLYPUOSE NR. 1 IR NR. 2 |            |
| A1107 PV D. SABALIAUSKIENĖ    | 2024-11                         | PAGRINDINIS BRĖŽINYS M 1:500  | LAIDA 0    |
| A1904 PDV V. MICIŪTĖ-BRUŽIENĖ | 2024-11                         |   |            |
| STADIJA INICIATORIUS:         |                                 | K-VT-13-24-19   | LAPAS LAPŲ |
| DP UAB "Escape Velocity"      |                                 | SMA 23/ 32  | 1 1        |



| Teritorijos Nr. | Žemės sklypo (jo dalies) Nr. | Žemės sklypo (jo dalies) plotas, m² | Teritorijos naudojimo tipas | Pagrindinė žemės naudojimo paskirtis | Žemės sklypo naudojimo būdai  | TERITORIJOS NAUDOJIMO REGLAMENTAS |             |                               |                                  | PAPILDOMI REGLAMENTAI            |                             |   |                 |  |                   |                                 |                  |  |
|-----------------|------------------------------|-------------------------------------|-----------------------------|--------------------------------------|---|-----------------------------------|-------------|-------------------------------|----------------------------------|----------------------------------|-----------------------------|---|-----------------|--|-------------------|---------------------------------|------------------|--|
|                 |                              |                                     |                             |                                      |   | Nuo žemės paviršiaus, m           | Altitudė, m | Leidžiama užstatymo tankis, % | Leidžiama užstatymo intensyvumas | Užstatymo tipas                  | Galimi žemės sklypų dydžiai | Priklausomųjų želdynų ir želdinių teritorijų dalys, % | Servitutai (m²) | Pastatų aukštų skaičius                    | Statinų paskirtys | Automobilių statymo reglamentas | Kiti reglamentai |  |
| 1.              | 499                          | -                                   | -                           | Kita                                 | Rekreacinės teritorijos (R)   | 7,63                              | ≤ 106,07    | 47                            | 0,6                              | laisvo planavimo užstatymas (lp) | -                           | -   | ≥ 40            | -  | 2 a               | Poilsio paskirties pastatai     | Antžeminis       | Teritorijai taikomi Lietuvos Respublikos specialiųjų žemės naudojimo sąlygų įstatymo III sk. „Inžinerinė infrastruktūra“ 1, 4, 10, 11 ir 12 skirsnių, V sk. „Saugomos teritorijos“ 23 skirsniu ir VI sk. „Ekologinės apsaugos zonos, gamtos išteklių“ 3, 10 ir 11 skirsniu reikalavimai, išsamiau aprašyti detaliojo plano sprendinių tekstinėje dalyje. |
| 2.              | 470                          | -                                   | -                           | Kita                                 | Rekreacinės teritorijos (R)   | 11,73                             | ≤ 106,73    | 45                            | 0,9                              | laisvo planavimo užstatymas (lp) | -                           | -   | ≥ 40            | -  | 2 a + pusrūbis    | Poilsio paskirties pastatai     | -                | -  |
| 3.              | 1231                         | -                                   | -                           | Kita                                 | Atskirųjų želdynų teritorijos (E)   | -                                 | -           | -                             | -                                | -                                | -                           | -   | -               | -  | -                 | -                               | -                | -  |
| 4.              | 2611                         | -                                   | -                           | Kita                                 | Atskirųjų želdynų teritorijos (E); Susisiekimo ir inžinerinių tinklų koridorių teritorijos (I2) | -                                 | -           | -                             | -                                | -                                | -                           | -   | 0               | S1 (223)<br>S2 (84)<br>S3 (76)<br>S4 (797) | -                 | -                               | Antžeminis       | Planuojami servitutai Nr. S1 ir Nr. S3 (tarnaujantys, 215) - teisė važiuoti transporto priemonėmis, naudotis pėsčiųjų taku.  |
| 4.1             | 2147                         | -                                   | -                           | Kita                                 | E   | -                                 | -           | -                             | -                                | -                                | -                           | -   | -               | S2; S3; S4                                 | -                 | -                               | -                | -  |
| 4.2             | 464                          | -                                   | -                           | Kita                                 | I2  | -                                 | -           | -                             | -                                | -                                | -                           | -   | 0               | S3; S4                                     | -                 | -                               | Antžeminis       | Planuojamas servitutas Nr. S2 (tarnaujantis, 202) - teisė naudotis pėsčiųjų taku.  |
| 5.              | 441                          | -                                   | -                           | Miškų ūkio                           | Rekreacinių miškų sklypai (M2)  | -                                 | -           | -                             | -                                | -                                | -                           | -   | -               | -  | -                 | -                               | -                | -  |
| 6.              | 5                            | -                                   | -                           | Miškų ūkio                           | Rekreacinių miškų sklypai (M2)  | -                                 | -           | -                             | -                                | -                                | -                           | -   | -               | -  | -                 | -                               | -                | -  |
| 7.              | 1087                         | -                                   | -                           | Kita                                 | Susisiekimo ir inžinerinių tinklų koridorių teritorijos (I2)                                    | -                                 | -           | -                             | -                                | -                                | -                           | -   | 0               | -  | -                 | -                               | -                | Planuojamas servitutas Nr. S4 (tarnaujantis, 222) - teisė tiesyti, aptarnauti, naudoti požeminės, antžeminės komunikacijos.  |

- PLANUOJAMA TERITORIJA
- NAGRINĖJAMA TERITORIJA
- ESAMA SKLYPO RIBA
- ESAMA RAUDONOJI GATVĖS LINIJA
- NAIKINAMA RAUDONOJI GATVĖS LINIJA
- PLANUOJAMA RAUDONOJI GATVĖS LINIJA
- STATYBOS RIBA
- STATYBOS ZONA
- PLANUOJAMAS SERVITUTAS
- NERIES UPĖS APSAUGOS JUOSTA IR ZONA, PATVIRTINTA GALIOJANČIU DP, REG. NR. T0007582
- VERKIŲ REGIONINIO PARKO EKOLOGINĖS APSAUGOS PRIORITETO ZONOS RIBA
- KALVARIJŲ ISTORINIO DRAUSTINIO TERITORIJA
- VALSTYBINĖS REIKŠMĖS MIŠKAS
- ESAMOS MAGISTRALINIŲ VANDENS TIEKIMO, PAVIRŠINIŲ NUOTEKŲ IR ŠILUMOS TINKLŲ APSAUGOS ZONOS
- PRIEŠGAISRINIS STATINIO PASIEKIAMUMO SPINDULYS (25 M)
- PRAĖJIMAS PRIE KRANTINĖS
- PĖSČIŲJŲ - DVIRAČIŲ EISMAS
- SKIRTINGŲ NERIES GATVĖS KATEGORIJŲ RIBA
- ESAMAS GAISRINIS HIDRANTAS
- ĮVAŽIAVIMAS/ IŠVAŽIAVIMAS
- PRIEPLAUKOS VIETA, PATVIRTINTA GALIOJANČIU DP, REG. NR. T0007582
- IŠSAUGOMAS MEDIS
- NESAUGOTINAS MEDIS (TVARKYMO BŪDAI NUSTATOMI TP ETAPE)

- MAŽOS TIKIMYBĖS POTVYNIŲ GRĖSMĖS TERITORIJA
  - VIDUTINĖS TIKIMYBĖS POTVYNIŲ GRĖSMĖS TERITORIJA
  - DIDELĖS TIKIMYBĖS POTVYNIŲ GRĖSMĖS TERITORIJA
  - ŽEMĖS NAUDOJIMO BŪDAS
  - REKREACINĖS TERITORIJOS
  - SUSISIEKIMO IR INŽINERINIŲ TINKLŲ KORIDORIŲ TERITORIJOS
  - ATSKIRIŲJŲ ŽELDYNŲ TERITORIJOS
  - REKREACINIŲ MIŠKŲ SKLYPAI
- |                                    |  |
|------------------------------------|--|
| 1                                  | SKLYPO NUMERIS   |
| 499                                | SKLYPO PLOTAS  |
| TERITORIJOS NAUDOJIMO REGLAMENTAI: |  |
| 1                                  | 1 - žemės naudojimo būdas                                  |
| 2                                  | 2 - pastatų aukštis (m)                                    |
| 3                                  | 3 - užstatymo tankis (%)                                   |
| 4                                  | 4 - užstatymo intensyvumas (vieneto dalimis)               |
| 5                                  | 5 - užstatymo tipas  |
| 6                                  | 6 - priklausomųjų želdynų ir želdinių teritorijų dalys (%) |

- Pastabos:**
- Vadovaujantis LR Architektūros įstatymo 14 straipsniu nuostatomis, viešojo intereso požiūriu reikšmingų objektų tvarkymui statybos projektai privaloma siekti architektūros kokybės ir efektyvios statybos darnos.
  - Sklypų Nr. 1 (Verkių g. 51) ir Nr. 2 (Verkių g. 72A) rodikliai, statybos ribos ir zonos nustatytos pagal esamų pastatų - 1-ojo pakėlimo siurbinės, unikaliu Nr. 1098-8011-4018, ir gelbėjimo stoties, unikaliu Nr. 1098-0026-3016, parametrus, vadovaujantis Vilniaus miesto savivaldybės teritorijos bendrojo plano tekstinio reglamento Nr. 17 išimtimi.
  - Automobilių stovėjimo vietų išdėstymas sprendžiamas techninio projekto metu teisės aktų nustatyta tvarka, išlaikant saugius atstumus nuo planuojamų antžeminių automobilių stovėjimo aikštelių, įvažiuojamųjų ir požeminių automobilių saugyklų iki aplinkinių esamų ir projektuojamų pastatų.
  - Inžinerinių tinklų iškėlimas, rekonstravimas ar nauja statyba, planuojamo užstatymo prijungimas prie esamų centralizuotų miesto inžinerinių tinklų sprendžiamas techninio projekto stadijoje. Esamiems inžineriniams tinklams galioja apsaugos zonos, nustatytos Lietuvos Respublikos specialiųjų žemės naudojimo sąlygų įstatymo III skyriaus „Inžinerinė infrastruktūra“.
  - Statiniai sklype išdėstomi užtikrinant gaisrinę saugą, vadovaujantis STR 2.02.02:2004 „Visuomeninės paskirties statiniai“, STR 2.01.01(2):1999 „Esminiai statinio reikalavimai. Gaisrinė sauga“ reikalavimais, LR Aplinkos ministro ir Priešgaisrinės apsaugos ir gelbėjimo departamento prie Vidaus reikalų ministerijos direktoriaus 2010-12-07 įsakymu Nr. 1-338 patvirtintais „Gaisrinės saugos pagrindiniai reikalavimai“, 2013-12-31 įsakymu Nr. D1-995/1-312 patvirtintomis „Gaisrinės saugos normomis teritorijų planavimo dokumentams rengti“.
  - Topografinis planas detaliojo plano rengimui suderintas 2021-07-05, unikalus Nr. 13:21:6232. Koordinacių sistema - LKS 94, aukščių sistema - LAS07.

|                    |                                 |   |
|--------------------|---------------------------------|---|
| J. K.<br>125921419 | UAB "SENOJO Miesto ARCHITEKTAI" | APIE 1 HA TERITORIJOS ŠALIA VERKIŲ G. 51 IR VERKIŲ G. 72 A DETALIOJO PLANO KOREGAVIMAS SKLYPUOSE NR. 1 IR NR. 2 |
| A1107              | PV D. SABALIAUSKIENĖ            | 2024-11   |
| A1904              | PDV V. MICIŪTĖ-BRUŽIENĖ         | 2024-11   |
| STADIJA            | INICIATORIUS:                   | PAGRINDINIS BRĖŽINYS<br>M 1:500   |
| DP                 | UAB "Escape Velocity"           | K-VT-13-24-19<br>LAPAS<br>1   |
|                    |                                 | LAPŲ<br>1   |



| Teritorijos Nr. | Žemės sklypo (jo dalies) Nr. | Žemės sklypo (jo dalies) plotas, m² | Teritorijoje naudojimo tipas | Pagrindinė žemės naudojimo paskirtis | Žemės sklypo naudojimo būdas (būdas)  | Leidžiamasis pastatų aukštis |             | Leidžiamasis užstatymo tankis, % | Leidžiamasis užstatymo inžinerinis vntas | Užstatymo tipas                 | Galimi žemės sklypų dydžiai |               | Priešumonių želdynų ir žolinių teritorijų dalys, % | Servituzai (m²)                | Pastatų aukštų skaičius | Statinių paskirtys          | Automobilių stovėjimo reglamentai | Kiti reglamentai   |
|-----------------|------------------------------|-------------------------------------|------------------------------|--------------------------------------|---|------------------------------|-------------|----------------------------------|--|---------------------------------|-----------------------------|---------------|--|--------------------------------|-------------------------|-----------------------------|-----------------------------------|--|
|                 |                              |                                     |                              |                                      |   | Nuo žemės paviršiaus, m      | Atlytute, m |                                  |  |                                 | Mažiausi, m²                | Didžiausi, m² |  |                                |                         |                             |                                   |  |
| 1.              | 489                          | -                                   | -                            | Kita                                 | Rekreacinės teritorijos (R)   | 7,83                         | ≤ 108,07    | 47                               | 0,6                                      | laivo planavimo užstatymas (lp) | -                           | -             | ≥ 40   | -                              | 2 a                     | Poilsio paskirties pastatai | Antžeminis                        | Teritorija laikoma Lietuvos Respublikos specialiu žemės naudojimo sąlygų įstatymo III sk. „Inžinerinė infrastruktūra“ 1, 4, 10, 11 ir 12 skirsnių, V sk. „Saugomos teritorijos“ 23 skirsnio ir VI sk. „Ekologinės apsaugos zonos, gamtos šaltiniai“ 5, 10 ir 11 skirsnio reikalavimai, išsamiau aprašyti detaliojo plano sąrendinių tekstinėje dalyje. |
| 2.              | 470                          | -                                   | -                            | Kita                                 | Rekreacinės teritorijos (R)   | 11,73                        | ≤ 106,73    | 45                               | 0,4                                      | laivo planavimo užstatymas (lp) | -                           | -             | ≥ 40   | -                              | 2 a + puslėis           | Poilsio paskirties pastatai | -                                 | Planuojami servituzai Nr. S1 ir Nr. S3 (tarnaujantis, 216) - taikant važiuojamosios priemonės naudojimo sąlygas.   |
| 3.              | 1231                         | -                                   | -                            | Kita                                 | Atskirųjų želdynų teritorijos (E)   | -                            | -           | -                                | -  | -                               | -                           | -             | -  | -                              | -                       | -                           | -                                 | -  |
| 4.              | 2611                         | -                                   | -                            | Kita                                 | Atskirųjų želdynų teritorijos (E);<br>Susisiekimo ir inžinerinių tinklų koridorių teritorijos (D) | -                            | -           | -                                | -  | -                               | -                           | -             | 0  | S2 (84)<br>S3 (76)<br>S4 (797) | -                       | -                           | Antžeminis                        | Planuojami servituzai Nr. S2 (tarnaujantis, 202) - teisė naudoti pastatų takus.  |
| 4.1             | 2147                         | -                                   | -                            | Kita                                 | E   | -                            | -           | -                                | -  | -                               | -                           | -             | 0  | S2; S3; S4                     | -                       | -                           | -                                 | Planuojamas servituzas Nr. S2 (tarnaujantis, 202) - teisė naudoti pastatų takus.   |
| 4.2             | 464                          | -                                   | -                            | Kita                                 | I2  | -                            | -           | -                                | -  | -                               | -                           | -             | 0  | S2; S4                         | -                       | -                           | Antžeminis                        | Planuojamas servituzas Nr. S4 (tarnaujantis, 222) - teisė leisti aptarnauti, naudoti požeminis, antžeminis komunikacijas.  |
| 5.              | 441                          | -                                   | -                            | Mišku ūkis                           | Rekreacinių miškų sklypai (M2)  | -                            | -           | -                                | -  | -                               | -                           | -             | -  | -                              | -                       | -                           | -                                 | -  |
| 6.              | 5                            | -                                   | -                            | Mišku ūkis                           | Rekreacinių miškų sklypai (M2)  | -                            | -           | -                                | -  | -                               | -                           | -             | -  | -                              | -                       | -                           | -                                 | -  |
| 7.              | 1087                         | -                                   | -                            | Kita                                 | Susisiekimo ir inžinerinių tinklų koridorių teritorijos (D)                                       | -                            | -           | -                                | -  | -                               | -                           | -             | 0  | -                              | -                       | -                           | -                                 | -  |

- PLANUOJAMA TERITORIJA
- NAGRINĖJAMA TERITORIJA
- ESAMA NAUDONČIŲ GATVĖS LINIJA
- PLANUOJAMA NAUDONČIŲ GATVĖS LINIJA
- STATYBOS RIBA
- STATIONAVIMO ZONA
- PLANUOJAMAS SERVITUZAS
- NERIS UPĖS APSAUGOS JUOSTA IR ZONA, PATVIRTINTA GALIOJANČIU DP, REG. NR. T0007582
- VERKIŲ REGIONINIO PARKO EKOLOGINĖS APSAUGOS PRIORITETO ZONOS RIBA
- KALVARIŲ ISTORINIO DRAUSTINIO TERITORIJA
- VALSTYBINĖS REIKŠMĖS MIŠKAS
- LAISVOS MĖGŠTINŲ VANDENS TILKIMO, PAVIRŠINIŲ NUOTEKŲ IR ŠILUMOS TINKLŲ APSAUGOS ZONOS
- PRIEŠGAINIS STATINIO FABRIKAVIMO SPINDULYS (25 M)
- PAVEIKJAS PRIE KAVIARINĖS
- PAVIRŠINIŲ - DVIRAČIŲ FIRMAS
- SKIRTINIŲ NERIS GATVĖS KATROORIŲ RIBA
- LAISVOS GAISINĖS HIDRANTAS
- PAVEIKJAS PAVIRŠINIŲ NUOTEKŲ
- PAVIRŠINIŲ VANDENS TILKIMO, PAVIRŠINIŲ NUOTEKŲ IR ŠILUMOS TINKLŲ APSAUGOS ZONOS
- IŠSALDYMAS MEDIS
- NESAUGOTINAS MEDIS (TVAIKYMO BŪDA, NUSTATOMI TP ETAPAI)

- MAŽOS TIKIMYBĖS POTVYNIŲ GRĖSMĖS TERITORIJA
- VIDURINĖS TIKIMYBĖS POTVYNIŲ GRĖSMĖS TERITORIJA
- DIDŽIOS TIKIMYBĖS POTVYNIŲ GRĖSMĖS TERITORIJA
- ŽEMĖS NAUDOJIMO BŪDAS
- REKREACINĖS TERITORIJOS
- SUSISIEKIMO IR INŽINERINIŲ TINKLŲ KORIDORIŲ TERITORIJOS
- ATSKIRIŲ ŽELDYNŲ TERITORIJOS
- REKREACINIŲ MIŠKŲ SKLYPAI
- SKLYPO NUMERIS
- SKLYPO PLOTAS
- TERITORIJOS NAUDOJIMO REGLAMENTAI:
- 1 - žemės naudojimo būdas
- 2 - pastatų aukštis (m)
- 3 - užstatymo tankis (%)
- 4 - užstatymo inžinerinis vntas (normos dalis)
- 5 - užstatymo tipas
- 6 - priešumonių želdynų ir žolinių teritorijų dalys (%)

- Pastabos:**
- Vadovaujantis LR Architektūros įstatymo 14 straipsnio nuostatomis, vedėjo interese patvirtinti reikalingų objektų tvarkymui statybos projektas privalo siekti architektūros kokybės ir efektyvios statybos darbus.
  - Sklypų Nr. 1 (Verkių g. 51) ir Nr. 2 (Verkių g. 72A) rodikliai, statybos ribos ir zonos nustatytos pagal esamų pastatų - 1-ojo pakėlimo siurbines, unikaliu Nr. 1088-801-1016, ir galbėjamose etose, unikaliu Nr. 1088-0326-3216, parametrus, vadovaujantis Vilniaus miesto savivaldybės teritorijos bendrojo plano tekstinio reglamento Nr. 17 išinirai.
  - Automobilių stovėjimo vietų šėdėtyras sprendžiamas techninio projekto metu, teisė aktyvūs nusabyla tvarka, laikant saugius atstumus nuo planuojamų antžeminių automobilių stovėjimo aikštelių, įvažiuojamųjų, požeminio automobilių saugykla iki aplinkinių esamų ir projektuojamų pastatų.
  - Inžinerinių tinklų išdėstymas, rekonstravimas ar nauja statyba, planuojama užstatymo ar jungimas prie esamų centralizuotų, miesto inžinerinių tinklų sprendžiamas techninio projekto etape. Esamiems inžineriniams tinklams galimas apsaugos zonos, nustatytas Lietuvos Respublikos specialiu žemės naudojimo sąlygų įstatymo II skyriaus „Inžinerinė infrastruktūra“.
  - Statinių sklype išdėstomi utikrinami gaisrinę saugą, vadovaujantis STR 2.02.02:2004 „Visuomeninės paskirties statiniai“, STR 2.01.01(2)1999 „Esminiai statinio reikalavimai. Gaisrinė sauga“ reikalavimus. LR Aplinkos ministro ir Priešgaisrinės apsaugos ir gelbėjimo departamento prie Vidaus reikalų ministerijos direktoriaus 2010-12-07 įsakymu Nr. 1-336 patvirtintais „Gaisrinės saugos pagrindiniai reikalavimai“, 2013-12-31 įsakymu Nr. D1-895/1-512 patvirtintomis „Gaisrinės saugos normomis teritorijų planavimo dokumentams rengti“.
  - Topografinis planas detaliojo plano rengimui suderintas 2021-07-05, unikalus Nr. 13:21:9232. Koordinatų sistema - LKS 94, aukščių sistema - LAS07.

|                |                       |                                 |  |
|----------------|-----------------------|---------------------------------|--|
| J.K. 127021419 |                       | UAB "SENOJO Miesto ARCHITEKTAI" | APIL 1 HA TERITORIJOS ŠALIA VERKIŲ G. 51 IR VERKIŲ G. 72 A DETALEJOJO PLANO KŲRĖJAVIMAS SKLYPUOSE NR. 1 IR NR. 2 |
| A1107          | PV                    | D. SABALIAUSKIENE               | 2024-11  |
| A1604          | PDV                   | V. MIČIŲTE-DRUŽIENE             | 2024-11  |
| STADIJA        | INCIATORIUS           |                                 | PAGRINDINIS BRĖŽINYS   |
| DP             | UAB "Escape Velocity" |                                 | M 1:5000   |
|                |                       | K.VT.13-24-19                   | LAPAS LAPŲ   |
|                |                       | SMA 23/32                       | 1 1  |

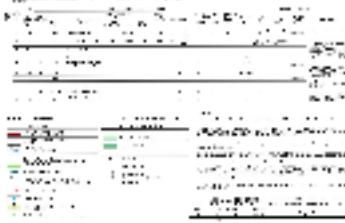
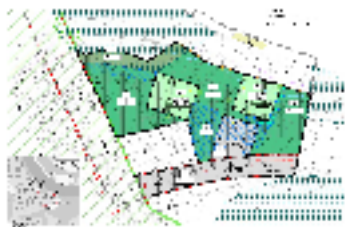




| NO    | DESCRIPTION | AREA (SQ. METERS) | PERCENTAGE (%) | REMARKS |
|-------|-------------|-------------------|----------------|---------|
| 1     | Zone B1     | 1200              | 15.00          |         |
| 2     | Zone B2     | 1500              | 18.75          |         |
| 3     | Zone B3     | 1800              | 22.50          |         |
| 4     | Zone B4     | 2100              | 26.25          |         |
| 5     | Zone B5     | 2400              | 30.00          |         |
| Total |             | 8000              | 100.00         |         |

**LEGENDA**

|   |   |   |
|---|---|---|
| <ul style="list-style-type: none"> <li>1. Zone B1</li> <li>2. Zone B2</li> <li>3. Zone B3</li> <li>4. Zone B4</li> <li>5. Zone B5</li> <li>6. Road</li> <li>7. Canal</li> <li>8. River</li> <li>9. Lake</li> <li>10. Forest</li> <li>11. Agricultural Land</li> <li>12. Residential Area</li> <li>13. Industrial Area</li> <li>14. Commercial Area</li> <li>15. Public Area</li> <li>16. Water Body</li> <li>17. Green Space</li> <li>18. Open Space</li> <li>19. Unutilized Land</li> <li>20. Other</li> </ul> | <ul style="list-style-type: none"> <li>1. Zone B1</li> <li>2. Zone B2</li> <li>3. Zone B3</li> <li>4. Zone B4</li> <li>5. Zone B5</li> <li>6. Road</li> <li>7. Canal</li> <li>8. River</li> <li>9. Lake</li> <li>10. Forest</li> <li>11. Agricultural Land</li> <li>12. Residential Area</li> <li>13. Industrial Area</li> <li>14. Commercial Area</li> <li>15. Public Area</li> <li>16. Water Body</li> <li>17. Green Space</li> <li>18. Open Space</li> <li>19. Unutilized Land</li> <li>20. Other</li> </ul> | <p>Scale: 1:1000</p> <p>North Arrow</p> <p>Project Name: [Project Name]</p> <p>Date: [Date]</p> <p>Author: [Author Name]</p> <p>Reviewer: [Reviewer Name]</p> |
|---|---|---|



**DETALŪS METADUOMENYS**

|   |   |
|---|---|
| <b>Dokumento sudarytojas (-ai)</b>  | Vilniaus miesto savivaldybė 188710061, Konstitucijos pr. 3, LT-09601, Vilnius   |
| <b>Dokumento pavadinimas (antraštė)</b>   | DĖL APIE 1 HA TERITORIJOS ŠALIA VERKIŲ G. 51 IR VERKIŲ G. 72A DETALIOJO PLANO KOREGAVIMO SKLYPUOSE NR. 1 IR NR. 2 INICIJAVIMO SUTARTIES PAGRINDU TVIRTINIMO   |
| <b>Dokumento registracijos data ir numeris</b>  | 2025-02-03 Nr. 30-253/25  |
| <b>Dokumento gavimo data ir dokumento gavimo registracijos numeris</b>                                      | –   |
| <b>Dokumento specifikacijos identifikavimo žymuo</b>  | ADOC-V1.0   |
| <b>Parašo paskirtis</b>   | Pasirašymas   |
| <b>Parašą sukūrusio asmens vardas, pavardė ir pareigos</b>  | Adomas Bužinskas, Administracijos direktorius, Administracijos direktorius  |
| <b>Sertifikatas išduotas</b>  | ADOMAS BUŽINSKAS, Vilniaus miesto savivaldybės administracija LT  |
| <b>Parašo sukūrimo data ir laikas</b>   | 2025-02-03 16:44:32 (GMT+02:00)   |
| <b>Parašo formatas</b>  | XAdES-T   |
| <b>Laiko žymoje nurodytas laikas</b>  | 2025-02-03 16:44:33 (GMT+02:00)   |
| <b>Informacija apie sertifikavimo paslaugų teikėją</b>  | ADIC CA ECC, Asmens dokumentu israsymo centras prie LR VRM LT   |
| <b>Sertifikato galiojimo laikas</b>   | 2024-06-18 10:06:41 – 2028-06-17 10:06:41   |
| <b>Informacija apie būdus, naudotus metaduomenų vientisumui užtikrinti</b>                                  | "Registravimas" paskirties metaduomenų vientisumas užtikrintas naudojant "RCSC IssuingCA-2, VI Registru Centras - i.k. 124110246 LT" išduotą sertifikatą "Dokumentų valdymo sistema Avilys, Vilniaus miesto savivaldybės administracija, į.k. 188710061 LT", sertifikatas galioja nuo 2024-12-18 11:49:40 iki 2027-12-18 11:49:40 |
| <b>Pagrindinio dokumento priedų skaičius</b>  | 1   |
| <b>Pagrindinio dokumento pridedamų dokumentų skaičius</b>   | –   |
| <b>Priedamo dokumento sudarytojas (-ai)</b>   | –   |
| <b>Priedamo dokumento pavadinimas (antraštė)</b>  | –   |
| <b>Priedamo dokumento registracijos data ir numeris</b>   | –   |
| <b>Programinės įrangos, kuria naudojantis sudarytas elektroninis dokumentas, pavadinimas</b>                | Dokumentų valdymo sistema „Avilys“, versija 3.5.74.2  |
| <b>Informacija apie elektroninio dokumento ir elektroninio (-ių) parašo (-ų) tikrinimą (tikrinimo data)</b> | Atitinka specifikacijos keliamus reikalavimus.<br>Visi dokumente esantys elektroniniai parašai galioja (2025-02-03 17:34:46)  |
| <b>Paieškos nuoroda</b>   | –   |
| <b>Papildomi metaduomenys</b>   | Nuorašą suformavo 2025-02-03 17:34:46 Dokumentų valdymo sistema „Avilys“  |