

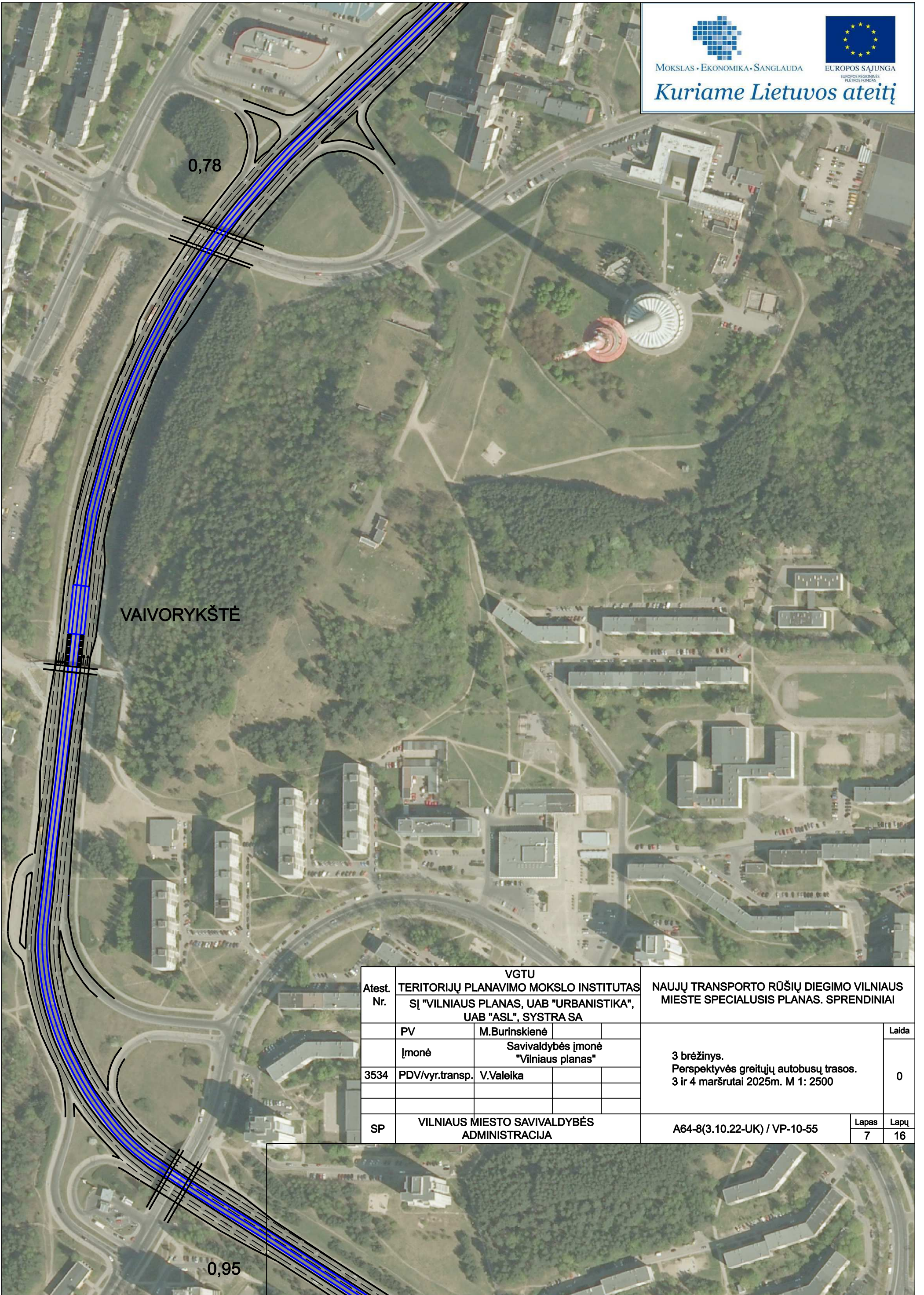


MOKSLAS • EKONOMIKA • SANGLAUDA



EUROPOS SĄJUNGA  
EUROPOS REGIONINIS  
PŪTROS FONDAS

*Kuriame Lietuvos ateitį*



0,78

VAIVORYKŠTĖ

0,95

VGTU				NAUJŲ TRANSPORTO RŪŠIŲ DIEGIMO VILNIAUS MIESTE SPECIALUSIS PLANAS. SPRENDINIAI
Atest. Nr.	TERITORIJŲ PLANAVIMO MOKSLO INSTITUTAS SĮ "VILNIAUS PLANAS, UAB "URBANISTIKA", UAB "ASL", SYSTRA SA			
	PV	M.Burinskienė		3 brėžinys. Perspektyvės greitųjų autobusų trasos. 3 ir 4 maršrutai 2025m. M 1: 2500
	Įmonė	Savivaldybės įmonė "Vilniaus planas"		
3534	PDV/vyr.transp.	V.Valeika		
				0
SP	VILNIAUS MIESTO SAVIVALDYBĖS ADMINISTRACIJA			A64-8(3.10.22-UK) / VP-10-55
				Lapas 7 Lapų 16

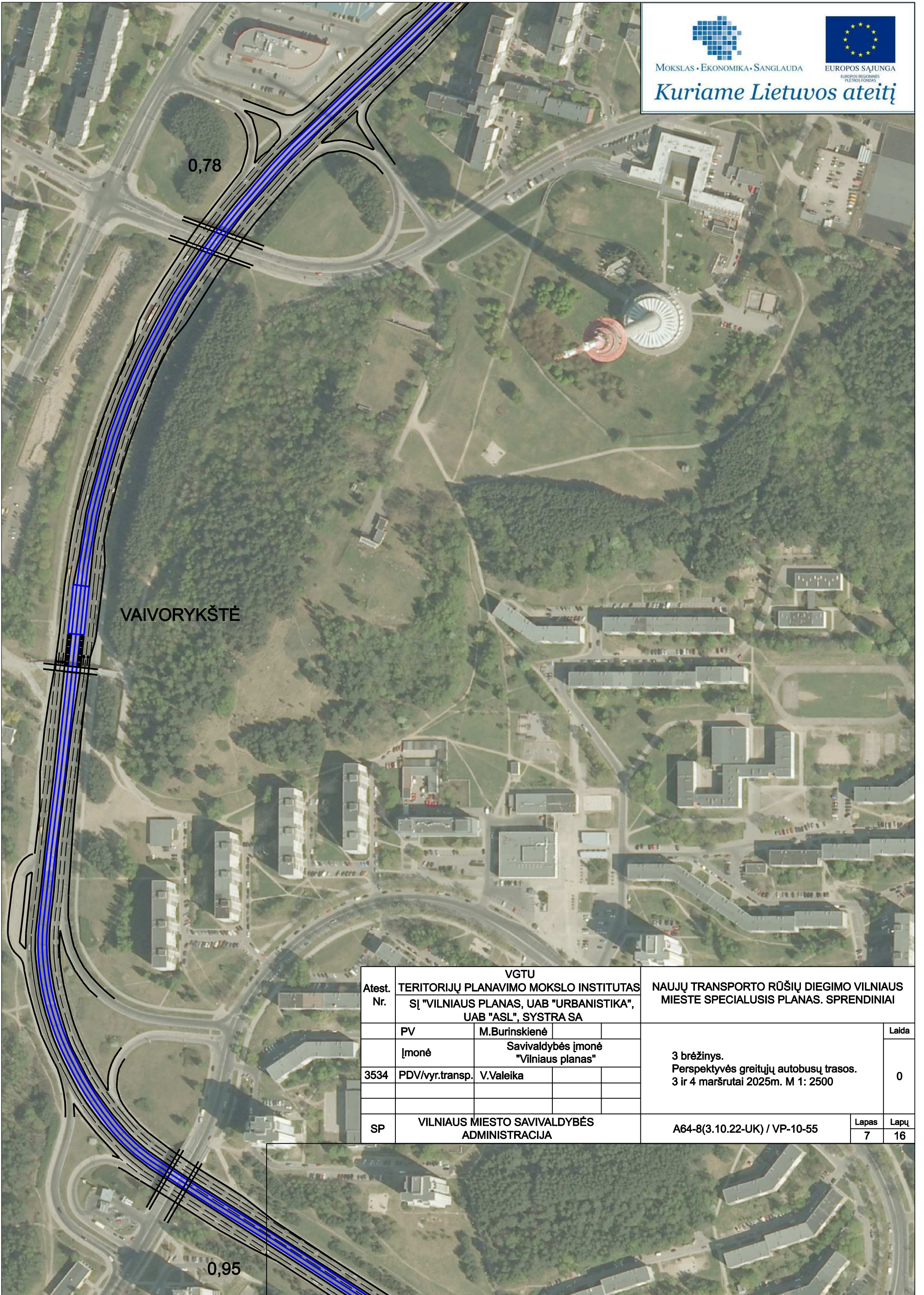


MOKSLAS • EKONOMIKA • SANGLAUDA



EUROPOS SĄJUNGA  
EUROPOS REGIONINIS  
PŪTOS FONDAS

*Kuriame Lietuvos ateitį*



VAIVORYKŠTĖ

0,78

0,95

VGTU				NAUJŲ TRANSPORTO RŪŠIŲ DIEGIMO VILNIAUS MIESTE SPECIALUSIS PLANAS. SPRENDINIAI
Atest. Nr.	TERITORIJŲ PLANAVIMO MOKSLO INSTITUTAS SĮ "VILNIAUS PLANAS, UAB "URBANISTIKA", UAB "ASL", SYSTRA SA			
	PV	M.Burinskienė		Laida
	Įmonė	Savivaldybės įmonė "Vilniaus planas"		
3534	PDV/vyr.transp.	V.Valeika		3 brėžinys. Perspektyvės greitųjų autobusų trasos. 3 ir 4 maršrutai 2025m. M 1: 2500
SP	VILNIAUS MIESTO SAVIVALDYBĖS ADMINISTRACIJA			Lapas 7
	A64-8(3.10.22-UK) / VP-10-55			Lapų 16

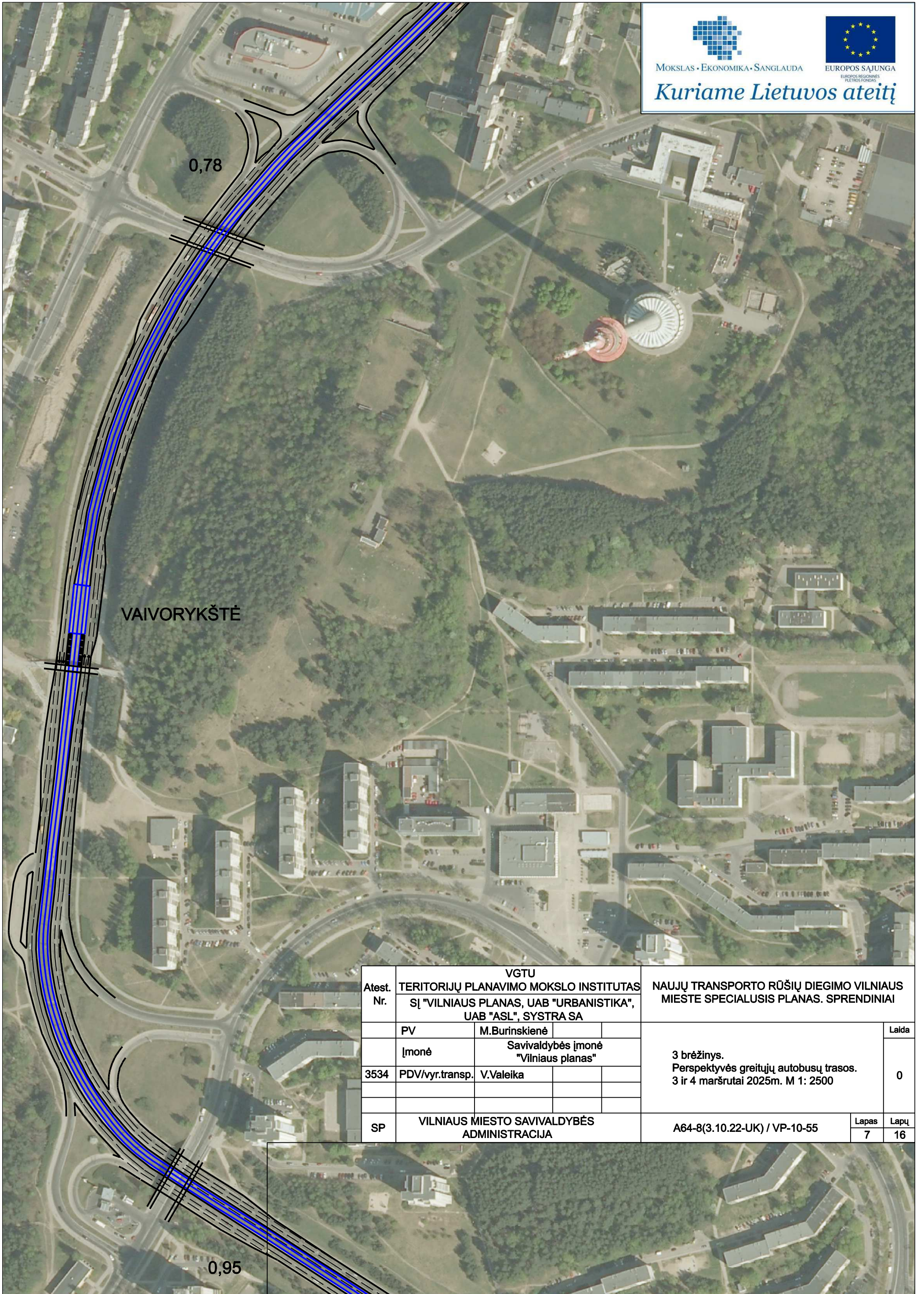


MOKSLAS • EKONOMIKA • SANGLAUDA



EUROPOS SĄJUNGA  
EUROPOS REGIONINIS  
PŪTOS FONDAS

*Kuriame Lietuvos ateitį*



VAIVORYKŠTĖ

0,78

0,95

VGTU				NAUJŲ TRANSPORTO RŪŠIŲ DIEGIMO VILNIAUS MIESTE SPECIALUSIS PLANAS. SPRENDINIAI
Atest. Nr.	TERITORIJŲ PLANAVIMO MOKSLO INSTITUTAS SĮ "VILNIAUS PLANAS, UAB "URBANISTIKA", UAB "ASL", SYSTRA SA			
	PV	M.Burinskienė		3 brėžinys. Perspektyvės greitųjų autobusų trasos. 3 ir 4 maršrutai 2025m. M 1: 2500
	Įmonė	Savivaldybės įmonė "Vilniaus planas"		
3534	PDV/vyr.transp.	V.Valeika		
				0
SP	VILNIAUS MIESTO SAVIVALDYBĖS ADMINISTRACIJA			A64-8(3.10.22-UK) / VP-10-55
				Lapas 7
				Lapų 16