

Projektą parengė: 313 ARCHITECTS, UAB ©
[monės kodas: 301313549]



UAB „SRP PROJEKTAS“
[monės kodas: 300043111]



Manufaktūrų g. 20-224, Vilnius LT-11342 www.313.lt 0037068518666

Statytojas: VILNIAUS MIESTO SAVIVALDYBĖ

Projekto pavadinimas: PRIVAŽIAVIMO KELIO TIES ŠIAURINE ŽEMĖS SKLYPO LORETOS
ASANAVIČIŪTĖS G. 1H, VILNIUS RIBA, STATYBOS PROJEKTAS

313-107S-PP

Statybos rūšis: Nauja statyba/ kapitalinis remontas

Projekto stadija: PROJEKTINIAI PASIŪLYMAI

PP

Statinio kategorija: YPATINGASIS

Atestatas	Pareigos	V. Pavardė	Parašas	Data
A 2115	SPV	E. Romanovski		2022-05
39329	SPDV	G. Aukštuolis		2022-05

VILNIUS, 2022

ŽYM.	PAVADINIMAS:	LAPO NR. (puslapių sk.)
01.	BENDRIEJI DUOMENYS:	
SP-PDBS	Projekto sudėties žiniaraštis	2 (1)
SP-AR	Aiškinamasis raštas	3-11 (9)
02.	BRĖŽINIAI:	
SP-001	Situacijos planas, M 1:1000	12 (1)
SP-002	Dangų planas, M 1:500	13 (1)
SP-003	Apželdinimo planas, M 1:500	14 (1)
ITS-001	Inžinerinių tinklų suvestinis planas, M 1:500	15 (1)
B-IP	Išilginis profilis	16 (1)
B-SP	Skersiniai profiliai	17 (1)
03.	PRIEDAI	
	Inžinerinio statinio projektinių pasiūlymų rengimo užduotis	18-21 (4)
	SĮ „Vilniaus planas“ GIS poskyrio derinimas	22 (1)



313 ARCHITECTS, UAB
Manufaktūrų g. 20-224, LT-11342, Vilnius
Įmonės kodas: 301313549

PRIVAŽIAVIMO KELIO TIES ŠIAURINE ŽEMĖS SKLYPO
LORETOS ASANAVIČIŪTĖS G. 1H, VILNIUS RIBA,
STATYBOS PROJEKTAS

Pareigos	V. Pavardė	Parašas	Data	Projekto sudėties žiniaraštis	
A 2115	SPV/SPDV E. Romanovski		2022-05	313-107S-PP-SP-PDBS	Lapas Lapų 1 1

AIŠKINAMASIS RAŠTAS

1. Projekto rengimo pagrindas	2
2. Bendrieji duomenys apie statinį	3
3. Statinio naudojimo paskirtis ir techniniai duomenys	5
4. Esamos situacijos apibūdinimas	5
5. Sprendinius pagrindiantys skaičiavimai	7
6. Projektiniai sprendiniai	8



313 ARCHITECTS, UAB
[monės kodas: 301313549]



UAB „SRP PROJEKTAS“
[monės kodas: 300043111]

Pareigos			V. Pavardė			Aiškinamasis raštas	
A 2115	SPV	E. Romanovski	313-107S-PP- AR	Lapas	Lapų		
39329	SPDV	G. Aukštuolis		1	9		

1. PROJEKTO RENGIMO PAGRINDAS

Techninis projektas (toliau – Projektas) parengtas vadovaujantis Statybos įstatymu ir kitais įstatymais, reglamentuojančiais statinio saugos ir paskirties reikalavimus, teisės aktais, reglamentuojančiais esminius statinio reikalavimus ir statinio techninius parametrus, pagal statinių ar statybos produktų charakteristikų lygius ir klases, kitais teisės aktais, teritorijų planavimo ir normatyviniais statybos techniniais dokumentais, normatyviniais statinio saugos ir paskirties dokumentais.

1.1. Pagrindiniai normatyviniai ir kiti dokumentai

I-1240	Lietuvos Respublikos statybos įstatymas
I-891	Lietuvos Respublikos kelių įstatymas
I-1120	Lietuvos Respublikos teritorijų planavimo įstatymas
I-2223	Lietuvos Respublikos aplinkos apsaugos įstatymas
IX-628	Lietuvos Respublikos saugomų teritorijų įstatymas
IX-1672	Lietuvos Respublikos darbuotojų saugos ir sveikatos įstatymas
IX-1768	Lietuvos Respublikos valstybinės darbo inspekcijos įstatymas
A1-595	Lietuvos Respublikos valstybinės darbo inspekcijos prie socialinės apsaugos ir darbo ministerijos nuostatai
1116	Lietuvos Respublikos vyriausybės nutarimas „Dėl pažeistos žemės rekultivavimo ir derlingojo dirvožemio sluoksnio išsaugojimo“
XIII-2166	Lietuvos Respublikos specialiųjų žemės naudojimo sąlygų įstatymas patvirtinimo
D1-11/3-3	KTR 1.01:2008 „Automobilių keliai“
D1-738	STR 1.04.04:2017 „Statinio projektavimas, projekto ekspertizė“
D1-713	STR 1.01.03:2017 „Statinių klasifikavimas“
D1-848	STR 1.06.01:2016 „Statybos darbai. Statinio statybos priežiūra“
D1-653	STR 2.03.01:2019 „Statinių prieinamumas“
D1-878	STR 1.05.01:2017 „Statybą leidžiantys dokumentai. Statybos užbaigimas. Statybos sustabdymas. Savavališkos statybos padarinių šalinimas. Statybos pagal neteisėtai išduotą statybą leidžiantį dokumentą padarinių šalinimas“
D1-933	STR 2.06.04:2014 „Gatvės ir vietinės reikšmės keliai. Bendrieji reikalavimai“
D1-455	STR 2.01.01(1):2005 „Esminis statinio reikalavimas. „Mechaninis atsparumas ir pastovumas“
422	STR 2.01.01(2):1999 „Esminiai statinio reikalavimai. Gaisrinė sauga“
420	STR 2.01.01(3):1999 „Esminiai statinio reikalavimai. Higiena, sveikata, aplinkos apsauga“
D1-706	STR 2.01.01(4):2008 „Esminis statinio reikalavimai. Naudojimo sauga“
D1-674	Sodmenų kokybės reikalavimai
D1-132	STR 2.01.01(5):2008 „Esminis statinio reikalavimas. Apsauga nuo triukšmo“
D1-131	STR 2.01.01(6):2008 „Esminis statinio reikalavimas. Energijos taupymas ir šilumos išsaugojimas“
LST 1516:2015	Lietuvos standartas „Statinio projektas. Bendrieji įforminimo reikalavimai“
LST 1569:2012	Lietuvos standartas „Statinio projektas. Lauko inžinerinių tinklų grafiniai ženklai“
346	Saugos ir sveikatos taisyklės statyboje
A1-103/V-265	„Darbuotojų apsaugos nuo triukšmo keliamos rizikos nuostatai“
D1-193	Želdinių apsaugos, vykdant statybos darbus, taisyklės
D1-343	Želdinių atkuriamosios vertės įkainiai
D1-87	Saugotinių medžių ir krūmų kirtimo, persodinimo ar kitokio pašalinimo atvejų, šių darbų vykdymo ir leidimų šiems darbams išdavimo, medžių ir krūmų vertės atlyginimo tvarkos aprašas
85/233	Darboviečių įrengimo bendrieji nuostatai
A1-331	Darbuotojų aprūpinimo asmeninėmis apsaugos priemonėmis nuostatai
A1-22/D1-34	Darboviečių įrengimo statybvietėse nuostatai
95	Saugos ir sveikatos apsaugos ženklų naudojimo darbovietėse nuostatai
64	Bendrosios gaisrinės saugos taisyklės
217	Atliekų tvarkymo taisyklės
D1-637	Statybinių atliekų tvarkymo taisyklės
D1-367	Atliekų susidarymo ir tvarkymo apskaitos ir ataskaitų teikimo taisyklės
V-87	T DVAER 12 Automobilių kelių darbo vietų aptvėrimo ir eismo reguliavimo taisyklės

501	Buities, sanitarinių ir higienos patalpų įrengimo reikalavimai
V-476	KPT VNS 16 Automobilių kelių vandens nuleidimo sistemų projektavimo taisyklės
1086	Kelių eismo taisyklės
V-294	PDTP 12 Pėsčiųjų ir dviračių takų projektavimo rekomendacijos
V-111	IT ŽS 17 Automobilių kelių žemės darbų atlikimo ir žemės sankasos įrengimo taisyklės
V-298	PJT KŽA 08 Kelio ženklų atramų parinkimo, projektavimo ir įrengimo taisyklės
V-7	KPT SDK 19 Automobilių kelių standartizuotų dangų konstrukcijų projektavimo taisyklės
3-82	Kelių horizontaliojo ženklavimo taisyklės
3-83	Kelio ženklų įrengimo ir vertikaliojo ženklavimo taisyklės
V-191	TRA SBR 19 Automobilių kelių nesurįštųjų mišinių ir gruntų, naudojamų sluoksniams be rišiklių, techninių reikalavimų aprašas
V-86	TRA BITUMAS 08/14 Automobilių kelių bitumų ir polimerais modifikuotų bitumų techninių reikalavimų aprašas
V(E)-7	MN MAS 15 Automobilių kelių dangos iš minkštojo asfalto sluoksnių įrengimo metodiniai nurodymai
V-52	TRA VŽ 12 Automobilių kelių vertikaliųjų kelio ženklų techninių reikalavimų aprašas
V-390	TRA ŽM 12 Kelių ženklavimo medžiagų techninių reikalavimų aprašas
V-194	IT SBR 19 Automobilių kelių dangos konstrukcijos sluoksnių be rišiklių įrengimo taisyklės.
V-16	IT ASFALTAS 08 Automobilių kelių dangos konstrukcijos asfalto sluoksnių įrengimo taisyklės
V-81	IT VŽ 14 Automobilių kelių vertikaliųjų kelio ženklų įrengimo taisyklės
V-389	IT ŽM 12 Kelių ženklavimo medžiagų naudojimo ir ženklavimo įrengimo taisyklės
3-487	Pėsčiųjų perėjimo per kelius ir gatves organizavimo taisyklės
V-161	MN GPSR12 Gruntų pagerinimo ir sustiprinimo riškiais metodiniai nurodymai
V-146	R ISEP 10 Inžinerinių saugaus eismo priemonių projektavimo ir naudojimo rekomendacijos

1.2. Privalomieji projekto rengimo dokumentai

- Projektinių pasiūlymų rengimo užduotis;
- Prisijungimo prie susisiekimo komunikacijų sąlygos
- Prisijungimo prie miesto centralizuotų tinklų sąlygos

1.3. Gauti ar projekto rengimo metu atlikti tyrimai

- Inžineriniai geodeziniai tyrinėjimai – „Prekybos paskirties pastatas L. Asanavičiūtės g. 1J/H, Vilniaus m. Projektinių inžinerinių geologinių ir geotechninių tyrimų, priskirtų II geotechninei kategorijai, ataskaita“ atlikti 2020 m. liepos – rugpjūčio mėn.
- Inžinerinė geodezinė nuotrauka sudaryta LKS – 94 koordinacių sistemoje ir LAS07 aukščių sistemoje. Topografija atlikta 3 kartais, ji pildyta: 2020-10-27, 2021-01-20, 2021-01-29;
- Želdinių esančių teritorijoje šalia L. Asanavičiūtės g. 1H, Vilniuje, inventorizavimas ir arboristinis įvertinimas

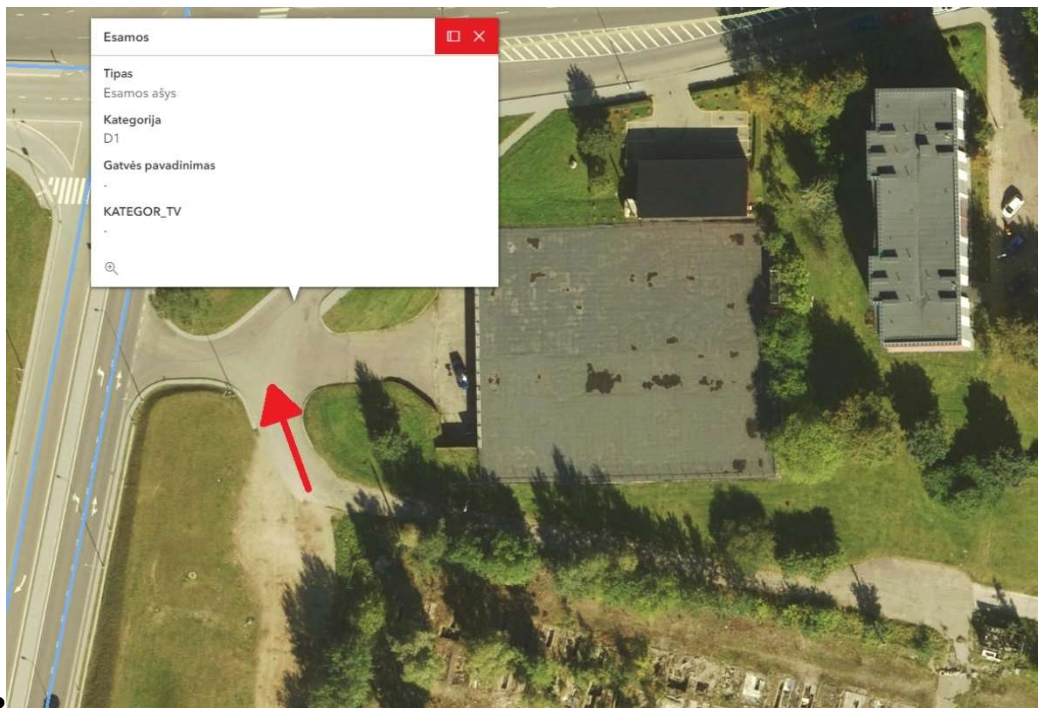
1.4. Kompiuterinės programos, kuriomis vadovaujantis parengta ši dalis

Naudojamos programos:

- Graphisoft Archicad 23;
- AutoCAD Civil 3D;
- Autodesk AEC collection;
- Microsoft Office.

2. BENDRIEJI DUOMENYS APIE STATINĮ

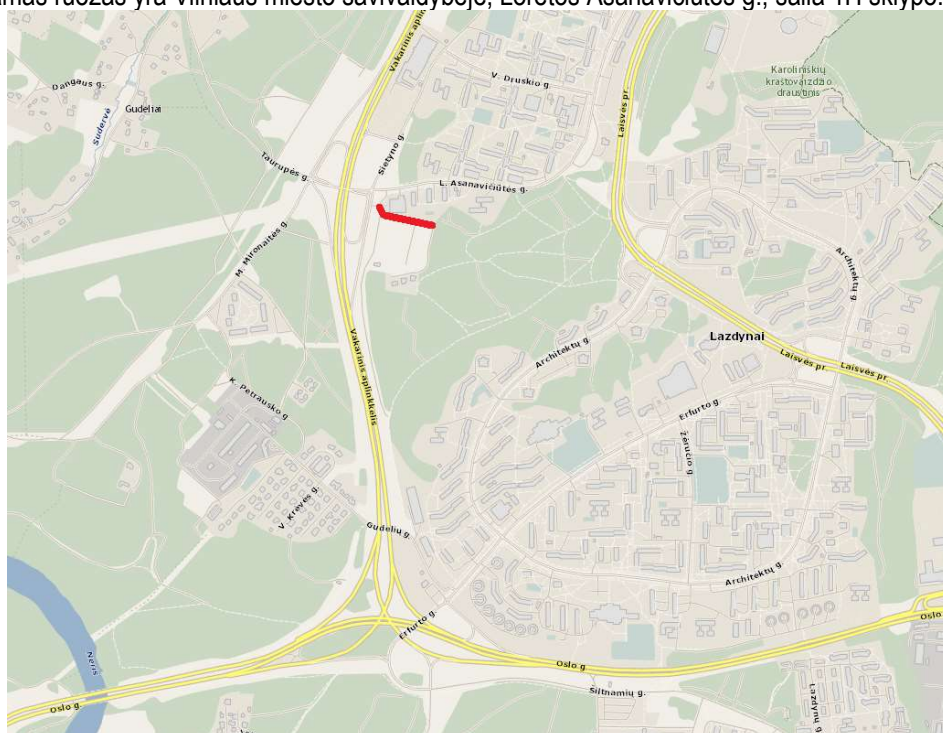
- Projektiniai sprendiniai priimti įvertinus esamą situaciją, esamų gatvių tinklą ir aplinkinių žemės sklypų padėtį. Sprendiniai parinkti taip, kad nebūtų pažeisti trečiųjų šalių interesai.
- Planuojami susisiekimo infrastruktūros sprendiniai yra visai šalia Vilniaus Vakarinio aplinkkelio, ties nusukimu į L. Asanavičiūtės g. Privažiavimo kelias projektuojamas laisvoje žemėje, kurioje nėra suformuotas gatvės statinys. Projektuojamoje vietoje yra valstybinė žemė. Privažiavimo kelias jungiasi į D kategorijos gatvę.



1 pav. Prisijungiamos gatvės kategorija (šaltinis: <https://maps.vilnius.lt/teritoriju-planavimas#layers>)

2.1. Statinio statybos vieta

- Nagrinėjamas ruožas yra Vilniaus miesto savivaldybėje, Loretos Asanavičiūtės g., šalia 1H sklypo.



2 pav. Projektuojamo statinio situacijos schema

3. STATINIO NAUDOJIMO PASKIRTIS IR TECHNINIAI DUOMENYS

3.1. Statinių naudojimo paskirtis ir techniniai duomenys

1 lentelė statinių techniniai duomenys

Privažiavimo gatvė	
Statinio statybos rūšis	Nauja statyba
Statinio klasifikavimas	Inžinerinis statinys
Statinio paskirtis	Susisiekimo komunikacijos
Susisiekimo komunikacijų pogrupis	Gatvės
Statinio kategorija	Neypatingasis statinys
Gatvės kategorija	D
Važiuojamosios dalies plotis, m	5,50
Važiuojamosios dalies ilgis, m	138
Vakarinio aplinkkelio, ruožo ilgis - 1,832 km; Loretos Asanavičiūtės g., ruožo ilgis - 0,336 km; Oslo g., ruožo ilgis - 1,617 km; Nuovažos į Erfurto g, ruožo ilgis - 0,270 km; Erfurto g., ruožo ilgis - 0,256 km; Lazdynėlių g., ruožo ilgis - 0,190 km; Šiltnamių g., ruožo ilgis - 0,498 km; Gudelių g., ruožo ilgis - 0,403 km.	
Statinio statybos rūšis	Kapitalinis remontas
Statinio klasifikavimas	Inžinerinis statinys
Statinio paskirtis	Susisiekimo komunikacijos
Susisiekimo komunikacijų pogrupis	Gatvės
Statinio kategorija	Ypatingasis statinys
Gatvės kategorija	B
Važiuojamosios dalies ilgis, m	5402
Remontuojamos Loretos Asanavičiūtės dalies ilgis, m	32
Kelias (gatvė) - Vakarinis aplinkkelis PK25 - PK167 Vilnius	
Statinio statybos rūšis	Kapitalinis remontas
Statinio klasifikavimas	Inžinerinis statinys
Statinio paskirtis	Susisiekimo komunikacijos
Susisiekimo komunikacijų pogrupis	Gatvės
Statinio kategorija	Ypatingasis statinys
Gatvės kategorija	A
Važiuojamosios dalies ilgis, m	6415,1
Remontuojamos Loretos Asanavičiūtės dalies ilgis, m	18,50

4. ESAMOS SITUACIJOS APIBŪDINIMAS

4.1. Esamos gatvės konstrukcijų būklė

Esamos gatvės danga – asfalto danga. Loretos Asanavičiūtės gatvės danga yra be pažaidų. Vietoje kur yra privažiavimo kelias (gatvė), gatvės danga yra prastos būklės, daug skersinių įtrūkimų, išdaužų, nėra suformuoti lietaus surinkimo sprendiniai, gatvės pabaigoje matomi betoniniai blokai. Blokai pat ištrupėję, sulužę, bei taip pat nėra išspręstas lietaus surinkimas.



3 pav. Projektuojamos naujos gatvės esama būklė



4 pav. Projektuojamos remontuojamos gatvės esama būklė

4.2. Inžineriniai tinklai

Projektuojama gatvė kerta šiuos esamus inžinerinius tinklus:

- buitinių ir gamybinių nuotekų tinklus;
- vandentiekį;
- žemosios įtampos požeminius elektros kabelius;
- žemosios įtampos oro elektros kabelius;

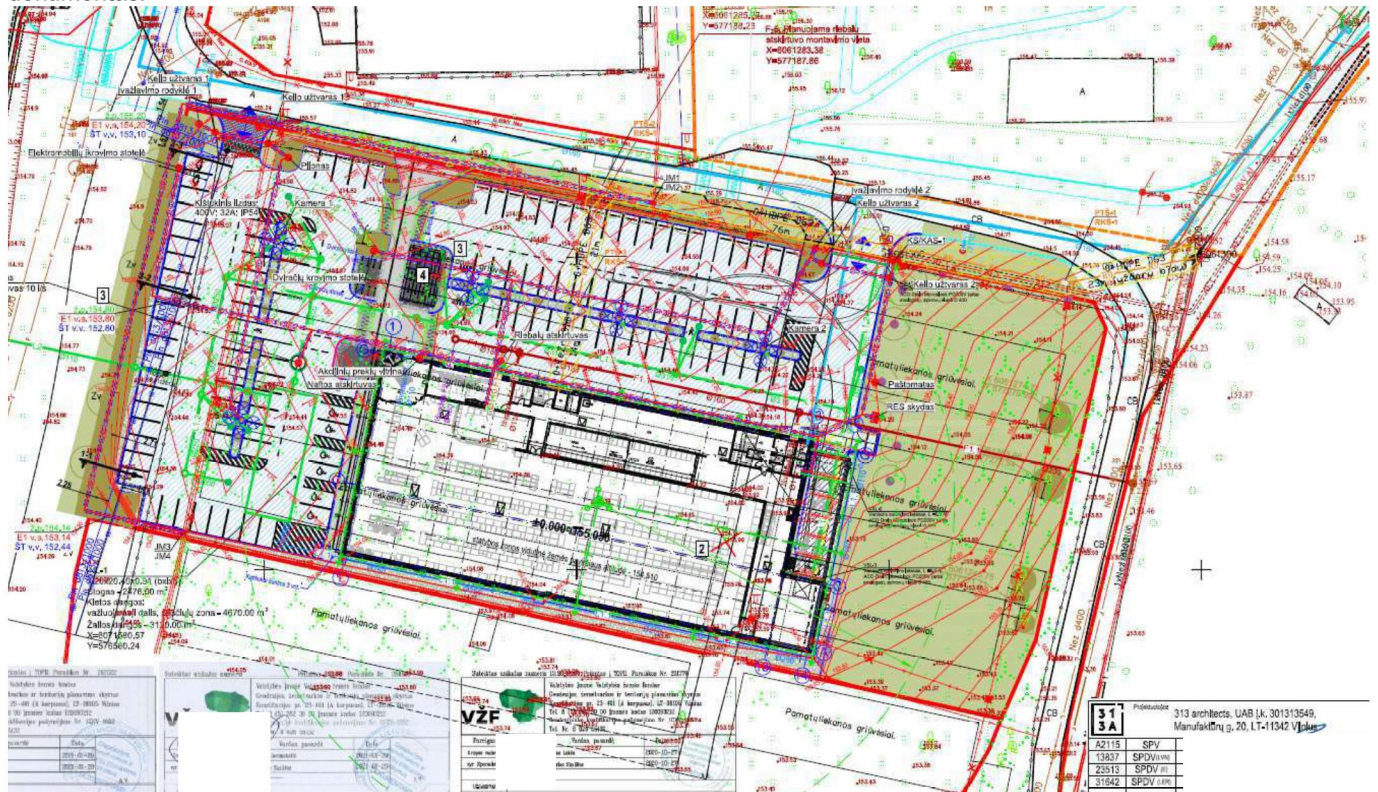
- lietaus nuotekų tinklus;
- ryšių kabelius.

4.3. Duomenys apie saugomas teritorijas ir nekilnojamojo kultūros paveldo objektus

- Projektuojamas statinys pagal kultūros paveldo registro duomenis nepatenka į registrines vietas.

4.4. Duomenys apie šalia vykdomų projektų gretimybės

Šalia privažiavimo kelio, sklype yra statomas prekybos centras. Projekto pavadinimas: „Prekybos paskirties pastato, Loretos Asanavičiūtės g. 1H, Vilniaus m. sav., statybos projektas“. Šis projektas jau yra pabaigtas, jam yra išduotas statybą leidžiantis dokumentas.



5 pav. Projekto „Prekybos paskirties pastato, Loretos Asanavičiūtės g. 1H, Vilniaus m. sav., statybos projektas“ sprendiniai

5. SPRENDINIUS PAGRINŽIANTYS SKAIČIAVIMAI

5.1. Dangų konstrukcijos

- Projektuojama D kategorijos gatvė įrengti iš asfaltbetonio dangos.
- Dangos konstrukcijos klasė parenkama pagal KPT SDK 19 5 lentelę. Pagalbinei gatvei taikoma DK 0,3 dangos konstrukcijos klasė. Statybvietės vietoje vyrauja SD, SB, ŽP gruntai (F1 - F2 klasės jautriui šalčiui), tačiau dalyje statybvietės sutiktas viršuje statybinis laužas, dėl šių priežasčių pasirinkta projektuoti dangos konstrukcija ant F2 grunto, Remiantis KPT SDK 19 6 lentele, pirminis šalčiui atsparios dangos konstrukcijos storis yra 0,50h_z. Vilniaus mieste esantis h_z yra 140 cm. Apskaičiuotas bendras konstrukcijos storis yra 70 cm.
- Vadovaujantis STR 2.06.04:2014 „Gatvės ir vietinės reikšmės keliai. Bendrieji reikalavimai“ pagal „Automobilių kelių standartizuotų dangų konstrukcijų projektavimo taisyklių KPT SDK 19“ ir „Automobilių kelių dangos konstrukcijos iš trinkelėlių ir plokščių įrengimo metodiniai nurodymai MN TRINKELĖS 14 reikalavimais“ parenkamos rekomenduojamos gatvių, šaligatvių ir dviračių takų konstrukcijos:

Nr. 1. Važiuojamosios dalies dangos konstrukcija su **asfalto** danga:

- Viršutinis asfalto dangos sluoksnis AC 11 VN 0,04 m;
- Asfalto pagrindo sluoksnis AC 22 PN 0,08 m;

- Skaldos pagrindo sluoksnis iš nesurištų mineralinių medžiagų mišinio fr. 0/45 (Ev \geq 120 MPa) 0,20 m;
- Apsauginis šalčiui atsparus sluoksnis (Ev \geq 80 MPa) \geq 0,38 m;
- Žemės sankasa (Ev \geq 45 MPa)

Nr. 2. Važiuojamosios dalies dangos konstrukcija su trinkelėmis danga nuvažose:

- Betoninės trinkelės 0,08 m;
- Nesurištųjų mineralinių medžiagų mišinio 0/5 pasluoksnis 0,03 m;
- Skaldos pagrindo sluoksnis iš nesurištų mineralinių medžiagų mišinio fr. 0/45 (Ev \geq 120 MPa) 0,15 m;
- Apsauginis šalčiui atsparus sluoksnis (Ev \geq 100 MPa) \geq 0,44 m;
- Žemės sankasa (Ev \geq 45 MPa)

Pagal KPT SDK 19 „Automobilių kelių standartizuotų dangų konstrukcijų projektavimo taisyklės“ 133 punktą projektuojama Pėsčiųjų ir dviračių tako dangos konstrukcija:

Nr. 3. Pėsčiųjų tako dangos konstrukcija:

- Betoninių plytelių danga 375x375x80 mm 0,08 m;
- Nesurištųjų mineralinių medžiagų mišinio 0/5 pasluoksnis 0,03 m;
- Skaldos pagrindo sluoksnis iš nesurištų mineralinių medžiagų mišinio fr. 0/45 (Ev \geq 100 MPa) 0,15 m;
- Šalčiui nejautrių medžiagų sluoksnis \geq 0,19 m;
- Žemės sankasa (Ev \geq 30 MPa)

6. PROJEKTINIAI SPRENDINIAI

6.1. Bendrieji duomenys

Susisiekimo infrastruktūros ties projektuojama gatvių sankirta projektiniai sprendiniai parengti taip, kad po statybos darbų atitiktų keliamus reikalavimus pagal STR 2.06.04:2014 „Gatvės ir vietinės reikšmės keliai. Bendrieji reikalavimai“.

6.2. Planinė padėtis

Privažiavimo kelias projektuojamas kaip D kategorijos gatvė. Važiuojamoji dalis 5,50 m pločio, dvi priešingų krypčių eismo juostos po 2,75 m. Gatvės skersinis nuolydis 2,5 proc. į pietinę pusę – vienslaidis. Privažiavimo kelias jungiasi į Vakarinio aplinkkelio nuvažiavimą į Loretos Asanavičiūtės g. Ši jungtis pagal Vilniaus miesto savivaldybės teritorijų planavimo dokumentą yra D kategorijos (žr. 1 pav. *Prisijungiamos gatvės kategorija* (šaltinis: <https://maps.vilnius.lt/teritoriju-planavimas#layers>))

Tikslūs sprendiniai pateikti brėžiniuose.

6.3. Pėsčiųjų ir dviračių takas

Projektuojami bendri pėsčiųjų dviračių takai kurių plotis 2,50 m. Takai numatomi bendri, nes takų pradžioje ir pabaigoje jiems yra tęsinys. Šiame ruože nėra tęstinumo daryti atskirus pėsčiųjų ir dviračių takus. Takai numatomi reikalingose, jau naudojamose vietose, kur yra matomos pėsčiųjų ėjimo trajektorijos pievoje.

6.4. Išilginis profilis

Projektuojamos gatvės išilginis nuolydis derinamas prie esamos situacijos ir STR 2.06.04:2014 „Gatvės ir vietinės reikšmės keliai. Bendrieji reikalavimai“ VI skyriumi. Išilginis gatvės profilis projektuojamas maksimaliai jį priartinant prie teritorijos reljefo, užtikrinant landšaftinio planavimo, matomumo ir eismo saugos principus. Gatvės išilginis nuolydis parenkamas atsižvelgiant ir į gretimų teritorijų paviršinio vandens surinkimą.

6.5. Skersinis gatvės nuolydis

Per visą projektuojamą gatvės ruožą skersinis profilis projektuojamas vienslaidis su skersiniu 2,5 % nuolydžiu. Projektuojamo šaligatvio skersinis nuolydis – 2,0 % link važiuojamosios dalies.

6.6. Vertikalusis ir horizontalusis ženklavimas

Saugus eismas organizuojamas projektuojant vertikalųjį ir horizontalųjį kelio ženklavimą. Vertikalusis kelio ženklavimas projektuojamas vadovaujantis Kelio ženklų įrengimo ir vertikaliojo ženklavimo taisyklėmis ir Kelių eismo taisyklėmis, horizontalusis kelio ženklavimas projektuojamas vadovaujantis Kelių horizontaliojo ženklavimo taisyklėmis. Kelio ženklų įrengimo aukštis gyvenvietėse šalia važiuojamosios dalies minimalus – 2,25 m. Danga ženklinama reaktiviosiomis ar termoplastinėmis medžiagomis.

Projektuojamų kelio ženklų dydis 1 grupės.

6.7. Paviršinių nuotekų tinklai

Projektuojami nauji lietaus nuotekų tinklai, surinkti paviršinėms lietaus nuotekoms nuo gatvės dangų.

Paviršinės lietaus nuotekos nuo naujai projektuojamų paviršių (važiuojamosios dalies, šaligatvių ir pan.) yra surenkamos naujais lietaus surinkimo šulinėliais. Surinkimo šulinėliai yra montuojami po projektuojamą gatvės bortu ir yra uždengiami kalaus ketaus bordiūrinėmis grotelėmis, šulinėlių pastatymo vietos yra parenkamos atsižvelgiant į projektuojamus paviršius bei plotą. Visos surinktos lietaus nuotekos yra išleidžiamos į esamus lietaus nuotekų tinklus.

6.8. Gatvės apšvietimas

Apšvieta yra skaičiuojama ir matuojama remiantis LST EN 13201-1÷5 (aktuali redakcija) reikalavimais.

Gatvės apšvietimui buvo parinkti LED, kadangi jų didelė darbo trukmė ir aukšta energijos taupymo klasė. Tai leidžia sumažinti energijos vartojimo ir eksploataavimo išlaidas.

6.9. Želdynai

Numatomi sodinti medžiai *Pinus sylvestris*/ Pušis paprastoji (paplitusios Pasakų parke), *Aesculus hippocastanum* 'Baumannii'/ Paprastasis Kaštonas. Formuojamas vizualinis barjeras tarp gyvenamųjų namų kvartalo ir pravažiavimo kelio.

Susisiekimo dalies projekto sprendinių darbų vykdymo ribose numatomi želdiniai atitinkantys anksčiau suprojektuoto prekybos paskirties pastato statybos projekto teritorijos želdinimo koncepciją – plote tarp pėsčiųjų tako ir automobilių stovėjimo aikštelės numatoma mulčiuota danga su krūmais *Karpytalapė stefanandra/ Stephanandra incisa `Crispa`*

Apželdinimo sprendinių visuma siekiama objekto aptarnavimui reikalingos technogeginės dangos vizualinio suminkštinimo, taip pat Pasakų parko želdinių rūšinės įvairovės pratęsimo bei sprendinių priderinimo prie supančios vietos kraštovaizdžio charakterio.

Vietos po takų įrengimo sutvarkymas, atkuriant veją: išlyginamas gruntas, naujas augalinis derlingas sluoksnis. Sėjama veja, kuri laistoma ne mažiau 2sav po įrengimo

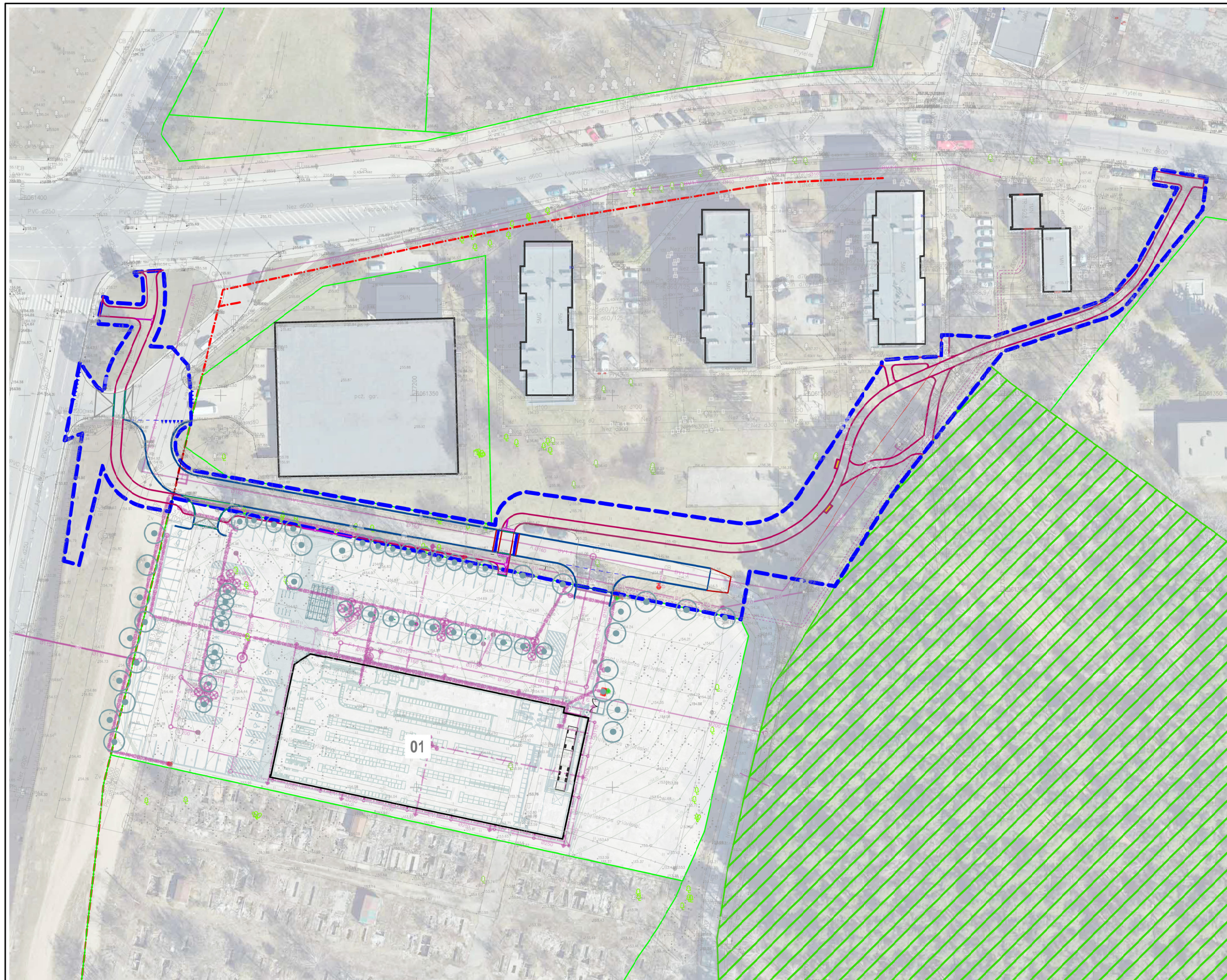
Projektuojamoje zonoje numatomas kelių medžių kirtimas, kurie patenka į numatomos gatvės infrastruktūros plėtros zoną.

Teritorijos aplinkoje šalia saugotinių medžių sodinami nauji – dideli, ir vidutiniai medžiai, žemi krūmai.






Parinktos rūšys pagal vietą šaknims augti, sąlygas, susidarančias augant tarp kietų dangų, užterštoje aplinkoje, taip pat biologinės įvairovės faktorių. Medžių išsidėstymą lemia bendro teritorijos išdėstymo koncepcija, taip pat medžio funkcija- didesni auga perimetrinėje, vidutiniai skirti pavėsinti kietas dangas bei leisti stebėti gamtos kaitą.

6.10. Reikalavimai žmonėms su negalia

- Vadovaujantis STR 2.03.01:2019 „Statinių prieinamumas“ reikalavimais, projekte numatomi paviršiai pritaikyti žmonėms su negalia (toliau – ŽN). Įspėjamieji paviršiai įrengiami prieš pėsčiųjų perėjas bei vietas, kur šaligatvis kerta gatvių važiuojamąją dalį, prieš aukščių pasikeitimus. Projektuojami 0,6 m pločio įspėjamieji ir 0,3 m pločio vedimo paviršiai.
- Vedimo sistema projektuojama iš trinkelio dangos, nurodant vedimo kryptį, o geresniam specialiųjų poreikių turinčių žmonių orientavimui aplinkoje, numatoma išorinį šaligatvio vejos bordiūrą pakelti 0,03 m virš projektuojamos dangos paviršiaus.
- Nužeminamo šaligatvio iki važiuojamosios dalies išilginis nuolydis ne didesnis kaip 1:20 (5 %), skersinis nuolydis ne didesnis kaip 1:30 (3,3%).
- Pėsčiųjų takuose, šaligatviuose montuojami objektai (šviestuvai, ženklai ir pan.) įrengiami ne žemiau kaip 2,25, išskyrus bendrą pėsčiųjų ir dviračių taką, kur elementai montuojami 2,50 m virš tako ir šaligatvio paviršiaus.



Sutartiniai žymėjimai

	Darbų vykdymo riba
01	Anksčiau suprojektuotas pastatas [pagal Prekybos paskirties pastato statybos projektą 313-107-TP]
	Valstybinio miško žemės sklypo teritorija
	Žemės sklypų ribos
	Gatvių raudonosios linijos
	Anksčiau parengto prekybos paskirties pastato statybos projekto 313-107-TP apimtyje numatyti inžineriniai tinklai

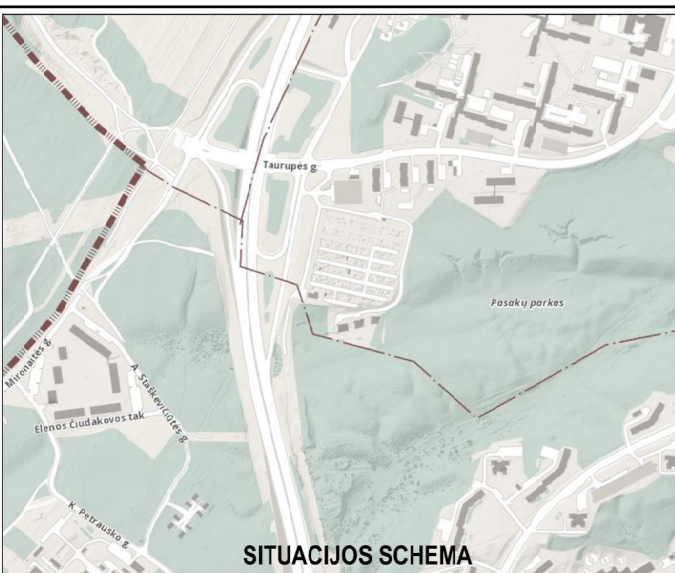


formatas A3

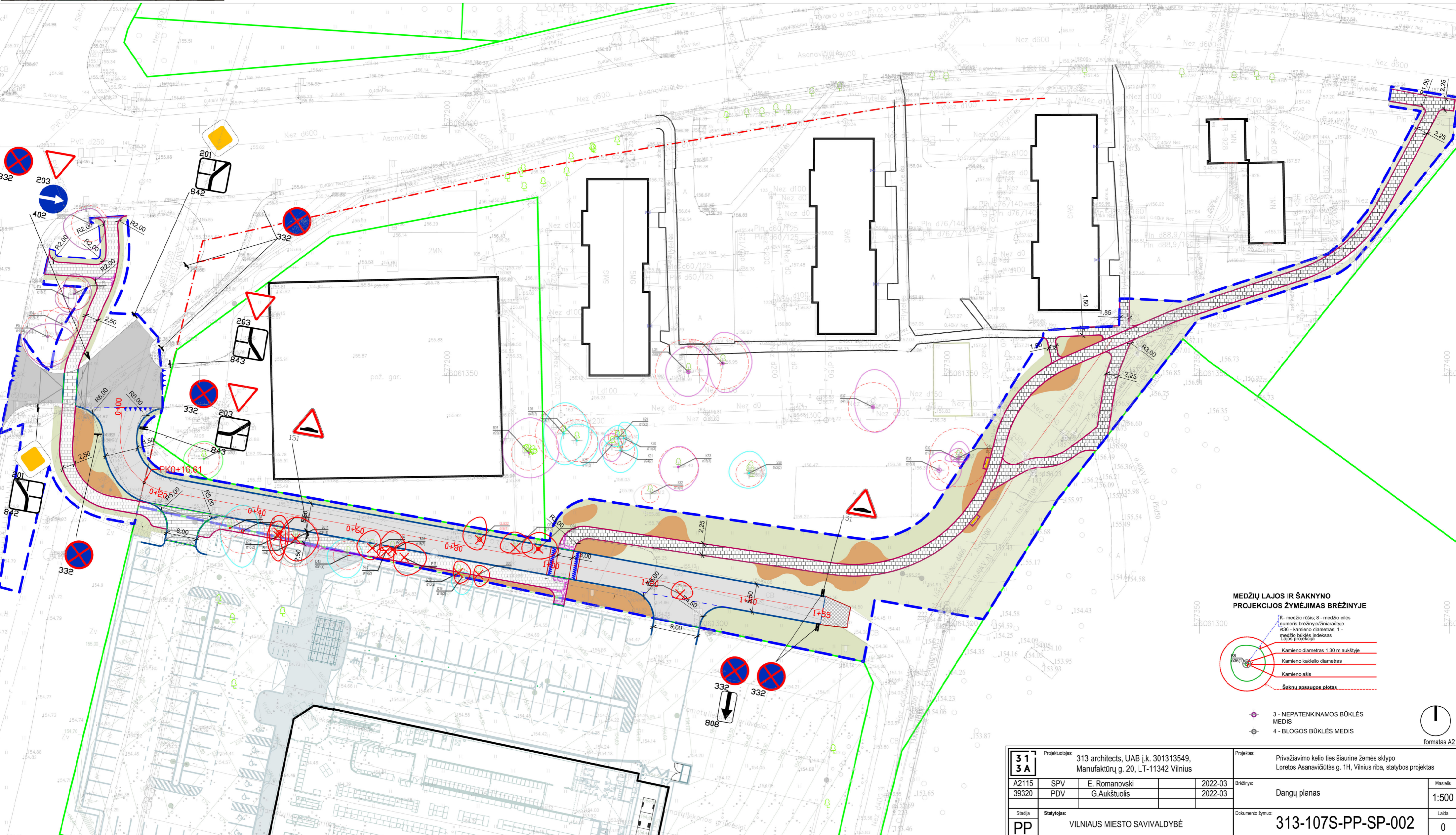
<table border="1"> <tr> <td>31</td> <td>Projektuotojas:</td> <td>313 architects, UAB [k. 301313549, Manufaktūrų g. 20, LT-11342 Vilnius]</td> </tr> <tr> <td>3A</td> <td></td> <td></td> </tr> </table>	31	Projektuotojas:	313 architects, UAB [k. 301313549, Manufaktūrų g. 20, LT-11342 Vilnius]	3A			Projektas: Privažiavimo kelio ties šiaurine žemės sklypo Loretos Asanavičiūtės g. 1H, Vilnius riba, statybos projektas			
	31	Projektuotojas:	313 architects, UAB [k. 301313549, Manufaktūrų g. 20, LT-11342 Vilnius]							
3A										
<table border="1"> <tr> <td>A2115</td> <td>SPV</td> <td>E. Romanovski</td> <td>2022-02</td> </tr> <tr> <td></td> <td></td> <td></td> <td></td> </tr> </table>	A2115	SPV	E. Romanovski	2022-02					Brėžinys: Situacijos planas	
A2115	SPV	E. Romanovski	2022-02							
<table border="1"> <tr> <td>Sladžia</td> <td>Statytojas:</td> <td>VILNIAUS MIESTO SAVIVALDYBĖ</td> </tr> <tr> <td>TP</td> <td></td> <td></td> </tr> </table>	Sladžia	Statytojas:	VILNIAUS MIESTO SAVIVALDYBĖ	TP			Dokumento žymuo: 313-107S-PP-SP-001			
Sladžia	Statytojas:	VILNIAUS MIESTO SAVIVALDYBĖ								
TP										
			Mastelis: 1:500 Laida: 0							

Sutartiniai žymėjimai

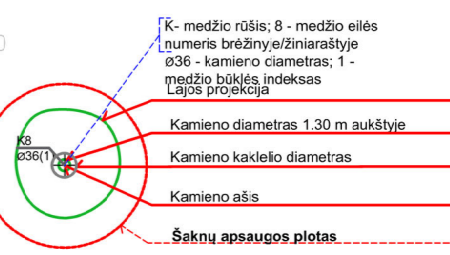
	Darbu vykdymo riba		Trinkelų danga nuvažoje DK 0,3
	Valstybinio miško žemės sklypo teritorija		Plytelių danga takuose
	Žemės sklypų ribos		Asfaltbetonio danga DK 0,3 (suvedimui)
	Gatvių rauconosios linijos		Horizontalus ženklinimas
	Bordūras 1000x150x300 (10 cm virš proj. dangos)		ŽN įspėjamas paviršius
	Bordūras 1000x150x300 nužemintas iki projektinės dangos		ŽN vedimo paviršius
	Vejos bordūras 1000x80x200		Veja
	Asfaltbetonio danga DK 0,3		Mulčiota danga
	Šalinami medžiai		



SITUACIJOS SCHEMA



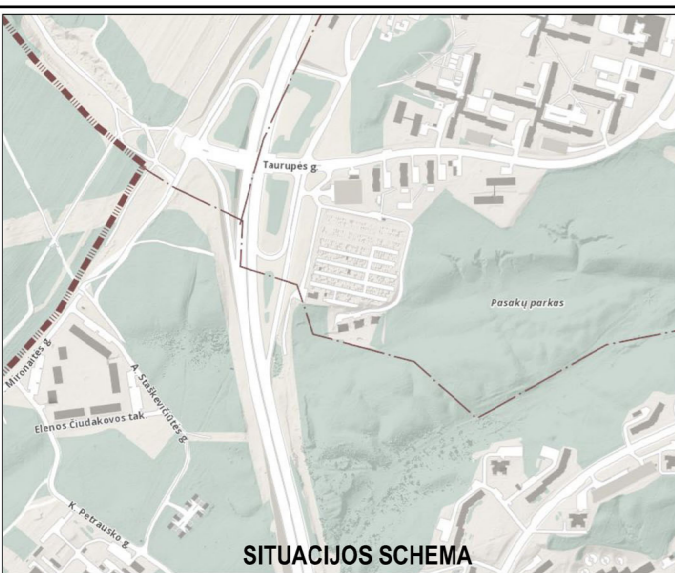
MEDŽIŲ LAJOS IR ŠAKNYNO PROJEKCIJOS ŽYMĖJIMAS BRĖZINYJE



- 3 - NEPATENKINAMOS BŪKLĖS MEDIS
- 4 - BLOGOS BŪKLĖS MEDIS

formatas A2

31 3A	Projektuotojas:	313 architects, UAB [k. 301313549, Manufaktūrų g. 20, LT-11342 Vilnius]		Projektas:	Privatajamui kelio ties šiaurine žemės sklypo Loretos Asanavičiūtės g. 1H, Vilnius riba, statybos projektas	
	A2115 SPV	E. Romanovski	2022-03	Brėžinys:	Dangų planas	Mastelis: 1:500
39320 PDV	G.Aukštuolis		2022-03	Stadija:	PP	Laida: 0
Stadija:	Statytojas:	VILNIAUS MIESTO SAVIVALDYBĖ		Dokumento žymuo:	313-107S-PP-SP-002	



Kertami želdiniai												
Medžio Nr. plane	Medžio rūšis (lotyniškai)	Medžio rūšis (lietuviškai)	Kamieno diametras 1.3m aukštyje (cm)	Kamieno diametras šakniarėžio kakeliu (cm)	Lajos projekcija nuo ašies šR/VV kryptimis (m)						Medžio būklės indeksas 1, 2, 3, 4, 5	Sėdimuoju būdais atskaitiniai šakniarėžio priemonės
					E	N	P	V	S	W		
9	Blindis	Salix caprea	16, 14, 11	90	1,92	3,3	2	4,5	2	2	Laisvo praeities gerinimas	
11	Blindis	Salix caprea	34, 21	50	4,08	4,2	4,5	4,5	3	4	Laisvo praeities gerinimas	
14	Karpalėnis beržas	Betula pendula	20	30	2,40	3,3	1,8	2,3	3	2	Laisvo praeities gerinimas	
15	Paprastasis pušis	Pinus sylvestris	16	18	1,92	1	2	1,4	1,7	2	Laisvo praeities gerinimas	
16	Karpalėnis beržas	Betula pendula	18	25	2,16	3,3	2,5	0	2	2	Laisvo praeities gerinimas	
17	Paprastasis pušis	Pinus sylvestris	25	29	3,00	3	4,4	3,3	2,2	2	Laisvo praeities gerinimas	
18	Dobūlis	Populus tremula	13	14	1,56	2,4	2,5	2	1	2	Laisvo praeities gerinimas	
20	Dobūlis	Populus tremula	17	21	2,04	1,8	2,2	2,4	1	2	Laisvo praeities gerinimas	
21	Paprastasis klevas	Acer platanoides	10	17	1,20	2,3	2,5	1	1,8	3	Biologinių mikrokomponentų, berpiamų į gėlavandenis išdėdymo skubėjimas	
22	Baltasis gluosnis	Salix alba	16, 14	74	1,92	4,5	1,1	2	3,2	4	Laisvo praeities gerinimas	
23	Namietis ąžuolas	Quercus robur	13, 16	28	1,92	3,3	3,5	1,1	3	2	Laisvo praeities gerinimas	
24	Namietis ąžuolas	Quercus robur	21, 17, 15	64	3,52	3,3	3,8	2	3,3	2	Laisvo praeities gerinimas	

Esami želdiniai sutvarkomi pagal būtinas arboristines priemones														
Medžio Nr. plane	Medžio rūšis (lotyniškai)	Medžio rūšis (lietuviškai)	Kamieno diametras 1.3m aukštyje (cm)	Kamieno diametras šakniarėžio kakeliu (cm)	Lajos projekcija nuo ašies šR/VV kryptimis (m)								Medžio būklės indeksas 1, 2, 3, 4, 5	Sėdimuoju būdais atskaitiniai šakniarėžio priemonės
					E	N	P	V	S	W				
1	Paprastasis pušis	Pinus sylvestris	30	39	3,60	3	3	5,2	5,2	3	Laisvo praeities gerinimas. Pūšis su gyvenamais biologinių mikrokomponentų, berpiamų į gėlavandenis išdėdymo skubėjimas			
2	Paprastasis pušis	Pinus sylvestris	27	31	3,24	4	3,5	3,2	2	3	Laisvo praeities gerinimas. Pūšis su gyvenamais biologinių mikrokomponentų, berpiamų į gėlavandenis išdėdymo skubėjimas			
3	Paprastasis pušis	Pinus sylvestris	18	22	2,16	2,5	1,5	2,8	2,7	3	Laisvo praeities gerinimas. Pūšis su gyvenamais biologinių mikrokomponentų, berpiamų į gėlavandenis išdėdymo skubėjimas			
4	Paprastasis pušis	Pinus sylvestris	28	29	3,36	2	3,3	3,2	1,2	3	Laisvo praeities gerinimas. Pūšis su gyvenamais biologinių mikrokomponentų, berpiamų į gėlavandenis išdėdymo skubėjimas			
5	Paprastasis pušis	Pinus sylvestris	44	49	5,28	2,6	5,3	6	4,3	3	Laisvo praeities gerinimas			
6	Paprastasis pušis	Pinus sylvestris	26	29	3,12	3,5	3,8	4,2	4	1	Laisvo praeities gerinimas. Pūšis su gyvenamais biologinių mikrokomponentų, berpiamų į gėlavandenis išdėdymo skubėjimas			
38	Paprasčiausias klevas	Acer platanoides	15, 16, 11, 9, 14, 13, 11	68	1,92	3,3	4,4	4	2,3	3	Laisvo praeities gerinimas			
39	Paprasčiausias klevas	Acer platanoides	15, 12, 10	40	1,44	2,2	1,8	0,4	2,3	3	Laisvo praeities gerinimas			
40	Paprasčiausias klevas	Acer platanoides	49	58	5,28	3,2	2	1	1,3	3	Laisvo praeities gerinimas			

Darbų vykdymo riba (Blue dashed line)

Žemės sklypų ribos (Green dashed line)

Gatvių raucošiosios linijos (Red dashed line)

Bordūras 1000x150x300 (10 cm virš proj. dangos) (Blue solid line)

Bordūras 1000x150x300 nužemintas iki projektinės dangos (Green solid line)

Vėjos bordūras 1000x80x200 (Pink solid line)

Horizontalus ženklinimas (Blue dashed line)

ŽN išėjimasis paviršius (Pink solid line)

Šalinami medžiai (Red circle with X)

Sutartiniai žymėjimai

ŽN vedimo paviršius (Pink solid line)

Veja (Green solid line)

Mulčiuota danga (Brown hatched area)

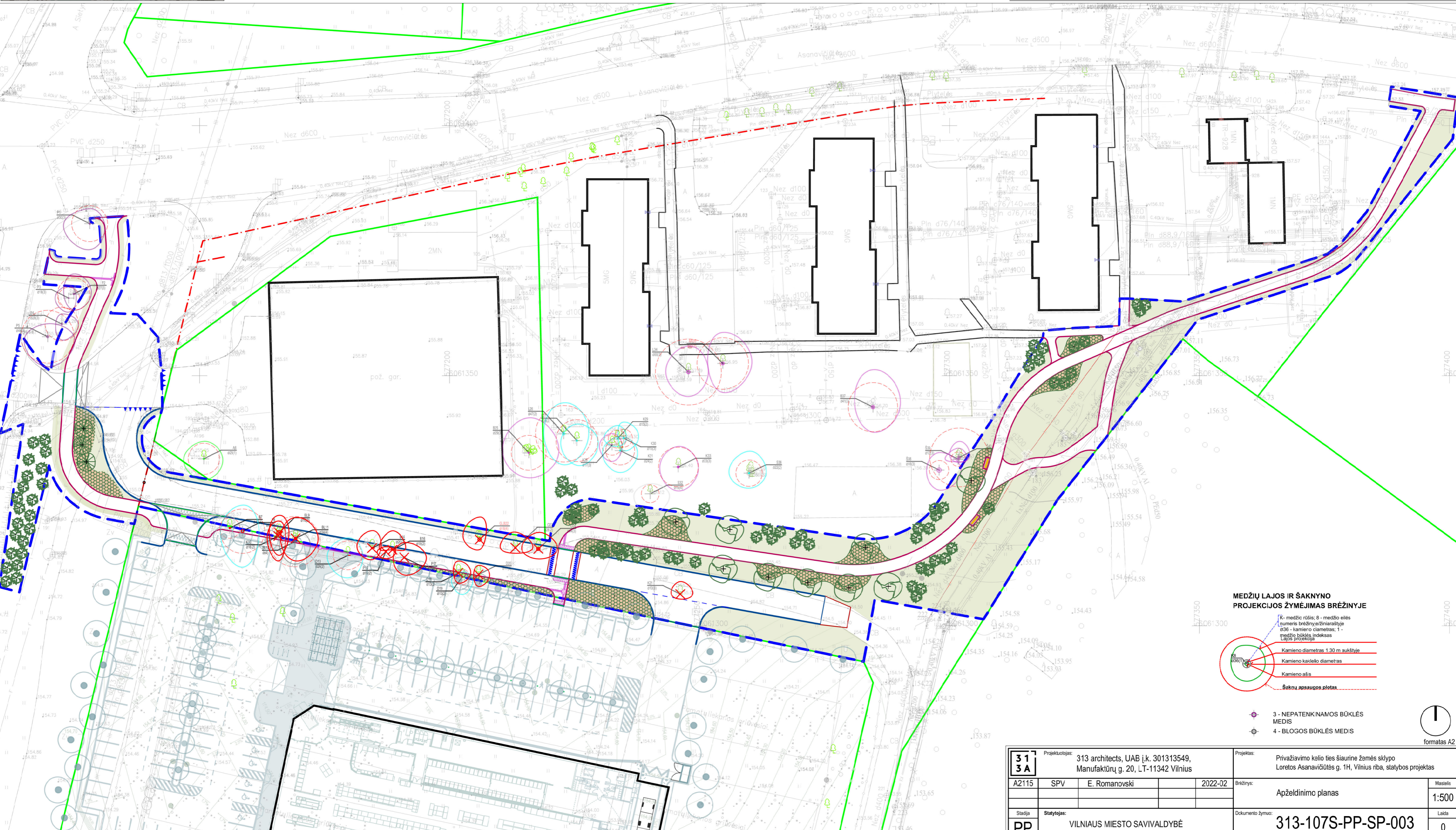
Krūmais želdinamas plotas (Green hatched area) 165 m²

Pinus sylvestris/ Pūšis paprastoji (Green circle with tree icon) 3 vnt

Aesculus hippocastanum 'Baumanni'/ Paprastasis Kaštonas 'Baumanni' (Green circle with tree icon) 6 vnt

Iš sklypo L. Asanavičiūtės g. 1H, Vilnius persodinami želdiniai (Green circle with tree icon)

Sklype L. Asanavičiūtės g. 1H, Vilnius sodinami želdiniai (Green circle with tree icon)



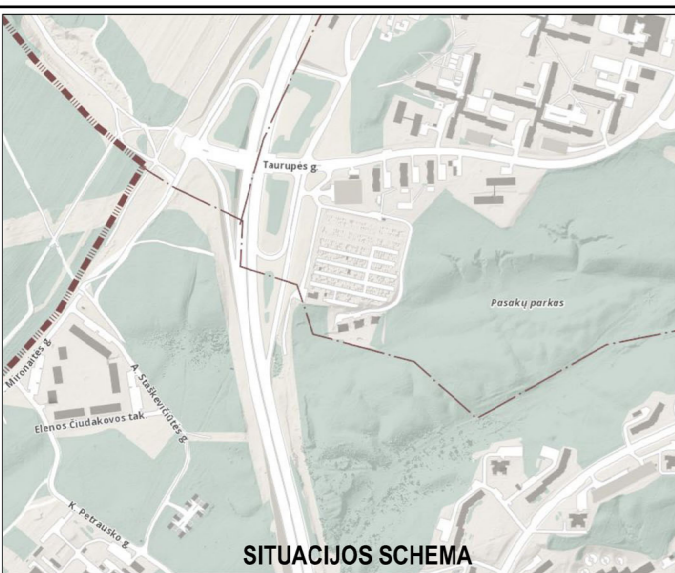
MEDŽIŲ LAJOS IR ŠAKNYNO PROJEKCIJOS ŽYMĖJIMAS BRĖZINYJE

- K - medžio rūšis; 8 - medžio eilės numeris brėžinyje/žiniaraštyje
- Ø36 - kamieno diametras; 1 - medžio būklės indeksas
- Lajos projekcija
- Kamieno diametras 1.30 m aukštyje
- Kamieno kakleto diametras
- Kamieno ašis
- Šaknų apsaugos plotas

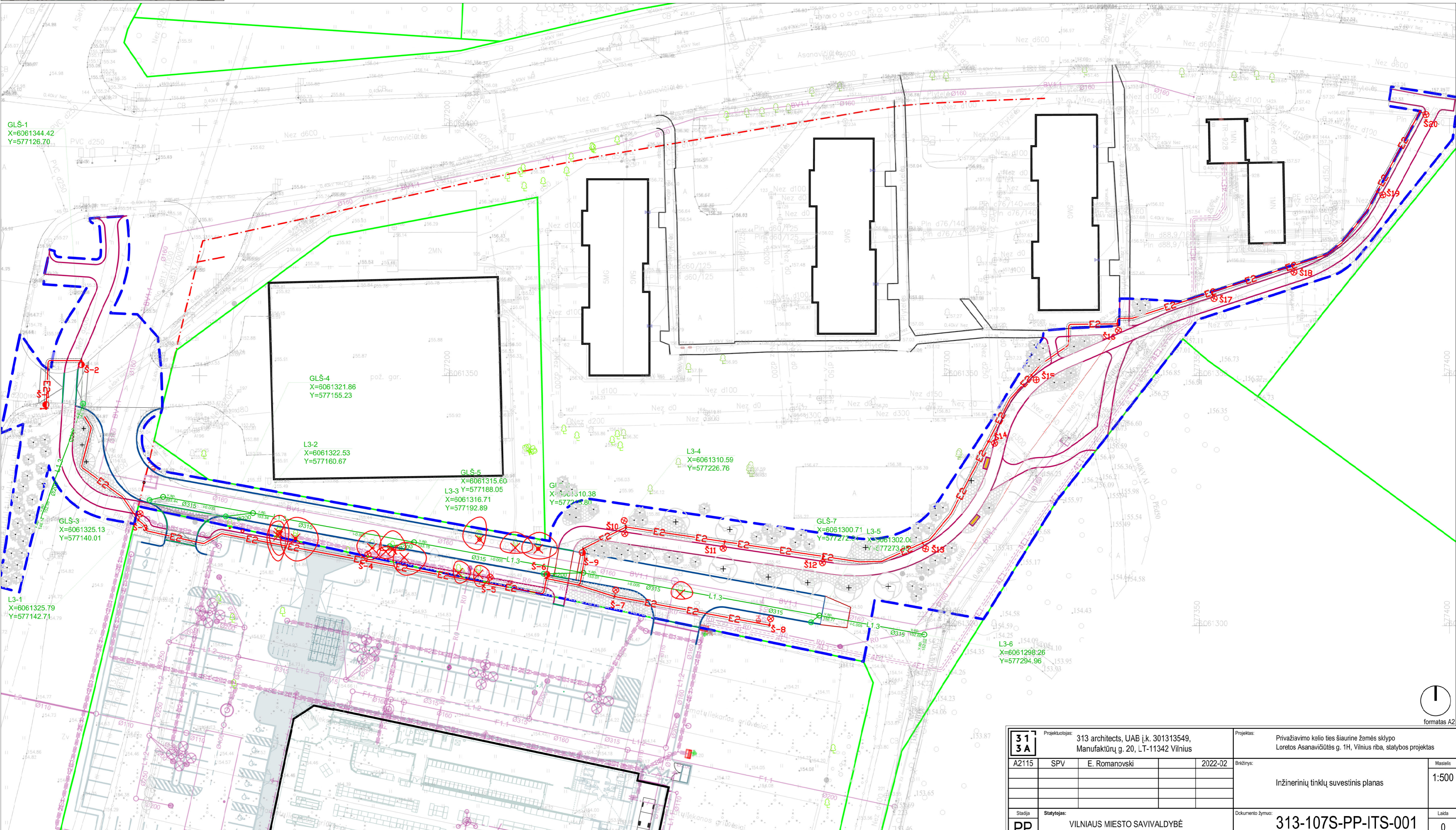
- 3 - NEPATENKINAMOS BŪKLĖS MEDIS
- 4 - BLOGOS BŪKLĖS MEDIS

31 3A	Projektuotojas: 313 architects, UAB [k. 301313549, Manufaktūrų g. 20, LT-11342 Vilnius]			Projektas: Privažiavimo kelio ties šiaurine žemės sklypo Loretos Asanavičiūtės g. 1H, Vilnius riba, statybos projektas		
	A2115	SPV	E. Romanovskis	2022-02	Brėžinys: Apželdinimo planas	
Stadija	Statytojas: VILNIAUS MIESTO SAVIVALDYBĖ			Dokumento žymuo:	313-107S-PP-SP-003	
PP				Mastelis:	1:500	
					Laida:	0



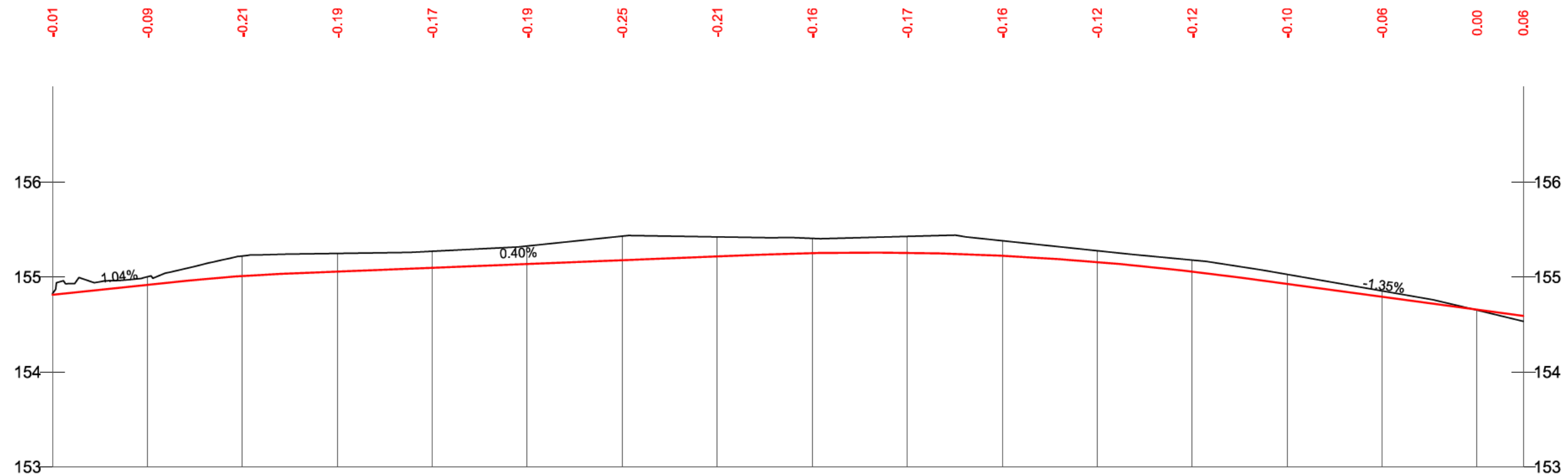


Sutartiniai žymėjimai			
	Darbų vykdymo riba		Anksčiau parengto prekybos paskirties pastato statybos projekto 313-107-TP apimtyje numatyti inžineriniai tinklai
	Žemės sklypų ribos		Projektuojama lietaus nuotekynė (gatvė)
	Gatvių raudonosios linijos		Projektuojamas gatvių apšvietimo kabelis, klojamas vamzdyje
	Bordūras 1000x150x300 (10 cm virš proj. dangos)		Projektuojama apšvietimo atrama su LED šviestuvu
	Bordūras 1000x150x300 nužemintas iki projektinės dangos		Projektuojamas apšvietimo atrama su pereinys kriptiniu LED šviestuvu
	Vėjos bordūras 1000x80x200		Šalinami medžiai
	Pinus sylvestris/ Pušis paprastoji		Krūmais želdinamas plotas
	Ulmus x 'New Horizon' / Uosis tarphitr. 'New Horizon'		Iš sklypo L. Asanavičiūtės g. 1H, Vilnius persodinami želdiniai



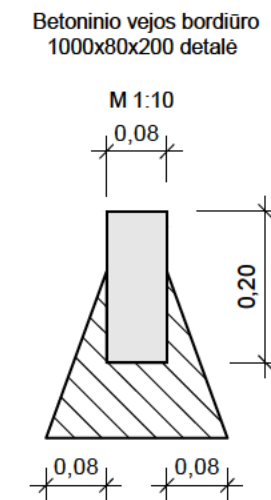
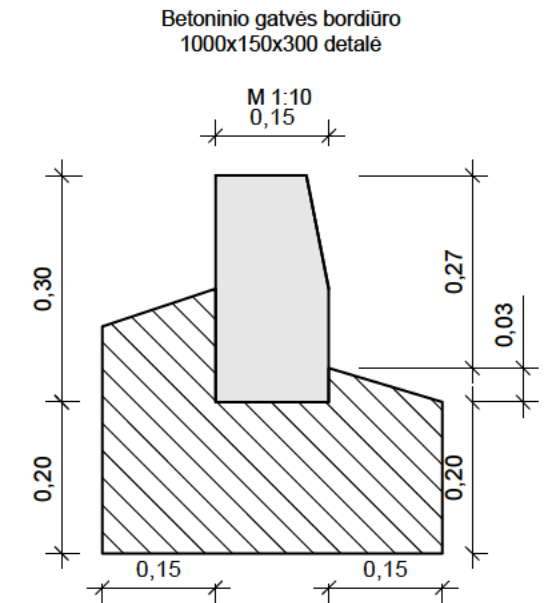
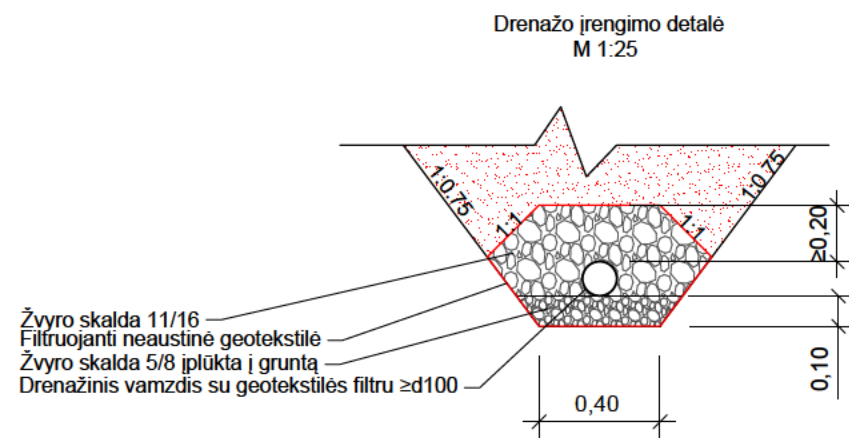
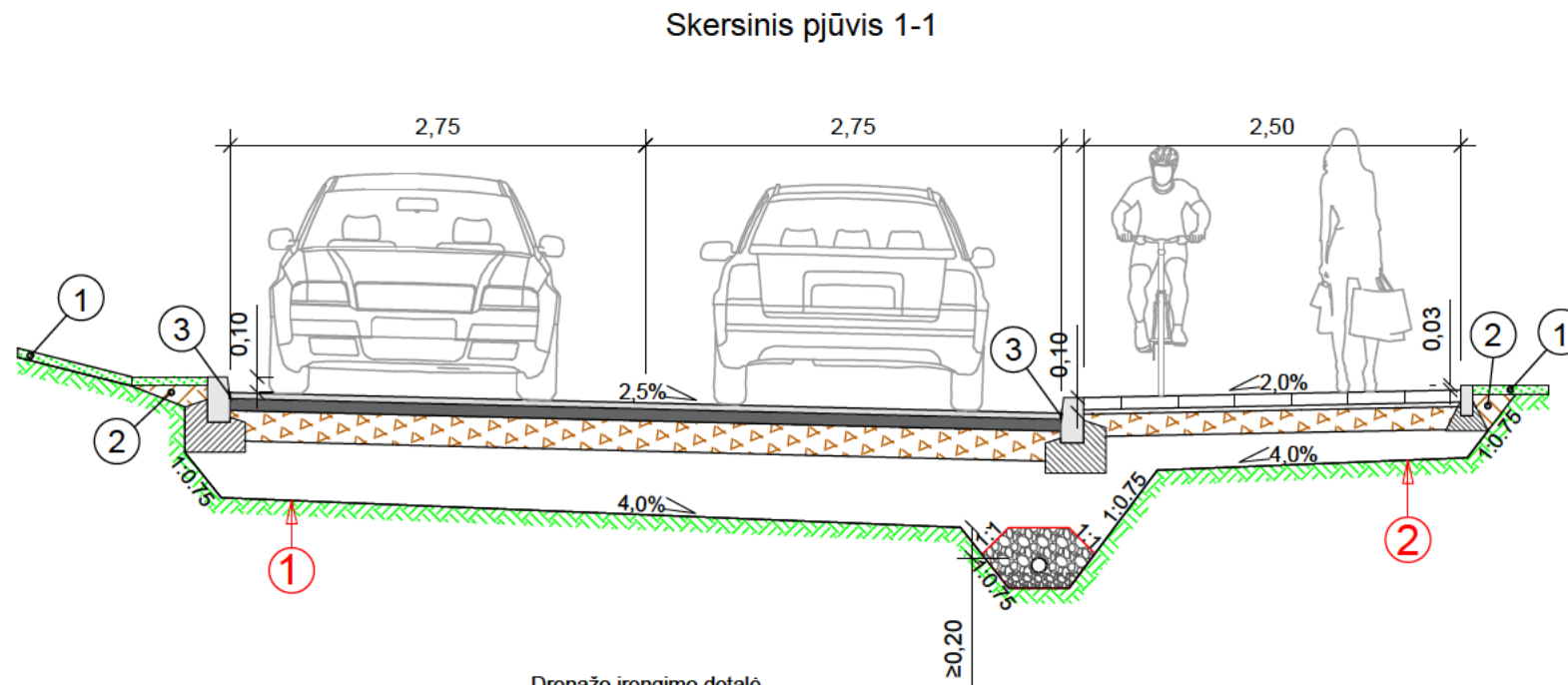
31 3A	Projekto autoras:	313 architects, UAB [k. 301313549, Manufaktūrų g. 20, LT-11342 Vilnius]	Projekto pavadinimas:	Privatajam keliui ties šiaurine žemės sklypo Loreto Asanavičiūtės g. 1H, Vilnius riba, statybos projektas
	A2115	SPV	E. Romanovski	2022-02
Stadija	Statytojas:	VILNIAUS MIESTO SAVIVALDYBĖ	Brėžinys:	Inžinerinių tinklų suvestinis planas
PP	Dokumentų žymuo:	313-107S-PP-ITS-001	Skala:	1:500

IŠILGINIS PROFILIS
Mv 1:50
Mh 1:500



PROJEKTIŲ DUOMENYS	VAŽIUOJAMOSIOS DALIES AUKŠČIAI, m	154,81	154,92	155,01	155,06	155,10	155,14	155,18	155,22	155,25	155,25	155,22	155,16	155,06	154,93	154,79	154,65	154,59
	NUOLYDŽIAI IR VERTIKALIOS KREIVĖS %	1,04% 14,4	R=1500, L=9,99 KP Pk 0+14, H 154,96m AKT Pk 0+24, H 155,03m KG Pk 0+24, H 155,03m		0,40% 50,2				R=2900, L=50,95 KP Pk 0+74, H 155,23m AKT Pk 0+86, H 155,26m KG Pk 1+25, H 154,99m			1,35% 29,69						
	ŽEMĖS PAVIRŠIAUS AUKŠČIAI, m	154,83	155,00	155,22	155,25	155,27	155,33	155,43	155,42	155,41	155,43	155,38	155,28	155,18	155,03	154,85	154,65	154,53
	PIKETAI KILOMETRAI		0+10	0+20	0+30	0+40	0+50	0+60	0+70	0+80	0+90	1+00	1+10	1+20	1+30	1+40	1+50	1+55
	TIESĖS IR KREIVĖS	L=5,04	R=11 L=16,4		L=133,40													

0	2022-01	Statybos leidimui, konkursui		
LAIDA	IŠLEIDIMO DATA	LAIDOS STATUSAS. KEITIMO PRIEŽASTIS (JEI TAIKOMA)		
Atestato Nr.	31 3A	313 ARCHITECTS, UAB Manufaktūrų g. 20-224, LT-11342, Vilnius Įmonės kodas: 301313549		Statinio projekto pavadinimas
A 2115	PV	Edvard Ramonovs		2022-01
		SRP UAB "SRP" proj. Savanorių pr. Tel: (8-5) 250 0605; Email: info@srp.lt		Dokumento pavadinimas
39320	PDV	Giedrius Aukštuolis		2022-01
LT	Statytojas	Vilniaus miesto savivaldybė		Dokumento žymuo
				313-107S-TP-S.B-IP
			Lapas	Lapų
			1	1



- ① - Dirvožemio sluoksnis (įrengiamas apželdinant veja) $h \geq 6\text{cm}$;
- ② - Piltinis gruntas;
- ③ - Bituminė sandarinimo juosta;

Pastaba: Kelio dangos konstrukcija tikslinama techninio projekto metu.

①	0,04	Viršutinis asfalto sluoksnis AC 11 VN
	0,08	Asfalto pagrindo sluoksnis AC 22 PN
	0,20	Skaldos pagrindo sluoksnis iš nesurištų mineralinių medžiagų mišinio fr. 0/45 ($E_{v2} \geq 120 \text{ MPa}$)
	$\geq 0,38$	Apsauginis šalčiui atsparus sluoksnis ($E_{v2} \geq 80 \text{ MPa}$)
		Žemės sankasa ($E_{v2} \geq 45 \text{ MPa}$)

②	0,08	Betoninių plytelių danga 375x375x80
	0,03	Pasluoksnis iš nesurištų mineralinių medžiagų mišinio fr. 0/5
	0,15	Skaldos pagrindo sluoksnis iš nesurištų mineralinių medžiagų mišinio fr. 0/45 ($E_{v2} \geq 100 \text{ MPa}$)
	$\geq 0,19$	Šalčiui nejautrių medžiagų sluoksnis
		Žemės sankasa ($E_{v2} \geq 30 \text{ MPa}$)

0	2022-01	Statybos leidimui, konkursui	
LAIDA	IŠLEIDIMO DATA	LAIDOS STATUSAS. KEITIMO PRIEŽASTIS (JEI TAIKOMA)	
Atestato Nr.	31 3A	313 ARCHITECTS, UAB Manufaktūrų g. 20-224, LT-11342, Vilnius Įmonės kodas: 301313549	
		Statinio projekto pavadinimas Privažiavimo kelio, ties šiaurine žemės sklypo Loretos Asanavičiūtės g. 1H, Vilnius, riba, statybos projektas	
A 2115	PV	Edvard Ramonovsk	2022-01
39320	PDV	UAB "SRP" proj. Savanorių pr. 1 Tel: (8-5) 250 0605; Email: info@srp.lt	
		Dokumento pavadinimas Skersiniai profiliai M1:50	
LT	Statytojas	Giedrius Aukštuolis	2022-01
	Vilniaus miesto savivaldybė	Dokumento žymuo 313-107S-TP-S.B-SP	
		Lapas	Lapų
		1	1



VILNIAUS MIESTO SAVIVALDYBĖS ADMINISTRACIJA

PRITARIU
 Infrastruktūros skyriaus
 L.e. skyriaus vedėjo pareigas
 Arūnas Visockas

INŽINERINIO STATINIO PROJEKTINIŲ PASIŪLYMŲ RENGIMO UŽDUOTIS

2022 m. d. Nr. A358- /22 (2.9.4.5E-INF)

Eil. nr.	Pavadinimas	Reikalavimai
I. Bendra informacija apie projektą		
1.	Projekto pavadinimas (STR 1.04.04:2017 „Statinio projektavimas, projekto ekspertizė“ papunktis 6.8.)	<i>Privažiavimo kelio ties šiaurine žemės sklypo Loretos Asanavičiūtės g. 1H, Vilnius riba, statybos projektas</i>
2.	Statytojas	<i>Vilniaus miesto savivaldybė, kodas 188710061, Konstitucijos pr. 3, LT-09308 Vilnius, tel. (8 5) 211 2616, faks. (8 5) 2602985, el. p. savivaldybe@vilnius.lt</i>
3.	Užsakovas	<i>UAB „Lidl Lietuva“, El.paštas: info@lidl.lt</i>
4.	Projektuotojas	<i>313 architects, UAB, El. paštas er@313.lt</i>
5.	Pagrindinė statinio naudojimo paskirtis (pagal STR 1.01.03:2017 „Statinių klasifikavimas“)	<i>Susisiekiama komunikacijos, inžineriniai tinklai</i>
6.	Projektinių pasiūlymų rengimo tikslas	<i>Informuoti visuomenę apie statinio projektavimą pagal statybos techninio reglamento STR 1.04.04:2017 „Statinio projektavimas, projekto ekspertizė“ reikalavimus.</i>
7.	Statinio (-ių) ar statinių grupės kategorija (pagal STR 1.01.03:2017 „Statinių klasifikavimas“)	<i>- neypatingasis statinys; - nesudėtingasis statinys. (Tikslinti techninio projekto eigoje)</i>
8.	Kita informacija (kultūros paveldo, saugomos teritorijos)	-
9.	Esamos statinio konstrukcijos, jų funkcinė paskirtis.	-
II. Projektinių pasiūlymų apimtis ir statytojo pateikiami duomenys		
10.	Projektinių pasiūlymų apimtis	<i>- aiškinamasis raštas; - duomenys apie esamą ir perspektyvinį eismo intensyvumą; - dangų planas; - skersiniai profiliai;</i>

		<ul style="list-style-type: none"> - lietaus vandens tvarkymo pasiūlymai; - apšvietimo pasiūlymai; - esamų medžių inventorizacija ir esamų gamtos elementų vertinimas (vertinti esamų medžių būklę 5 (penkių) metrų atstumu nuo projektuojamų gatvės elementų, pjūviuose rodyti visus gatvės elementus. Grafinę ir tekstinę informaciją pateikti vadovaujantis pateiktu grafiniu/informaciniu medžių žymėjimo ir inventorizacijos lentelės pavyzdžiu „Grafinis/informacinis medžių žymėjimas plane ir inventorizacijos lentelės sudėtis“. Projektiniai sprendiniai, su invazija į saugomą medžio šaknų zoną, kuri apskaičiuojama pagal formulę $R = \text{kamieno } \varnothing \times 12$, turi būti pateikta su rekomenduojamomis arboristo išvadomis dėl taikytinų sprendinių kaip apsaugoti, išsaugoti ir palaikyti medžių būklę jos nebloginant projekto įgyvendinimo metu bei po projekto įgyvendinimo ilgalaikėje perspektyvoje. Identifikuotus vertingus želdinius su išpūdingos formos laja siekti išsaugoti ir integruoti į sprendinius. Numatant medžių šalinimą dėl projektinių sprendinių – esant galimybei vertinti jų persodinimą, tinkamas technologijas). - apželdinimo pasiūlymai (Nauji projektuojami želdiniai ir medžiai turi būti pažymėti sutartiniais ženklais, kurie žymėjimu skiriasi nuo esamų paliekamų želdinių žymėjimo. Parenkamos aplinkai būdingos ir/arba vietinės, nesudėtingai prižiūrimos, įvairios augalų rūšys, - Pasiūlyti tvarius lietaus vandens surinkimo ir kitus tvarią aplinką formuojančius sprendinius panaudojant susiklosčiusios gamtinės situacijos potencialą.)
11.	Pateikiami dokumentai, nurodomi projektinių pasiūlymų rengimo dokumentams taikomi teisės aktai.	<ul style="list-style-type: none"> - teritorijų planavimo dokumentai; - Prisijungimo prie susisiekimo komunikacijų 2022-03-08 sąlygos Nr. Nr. 22/114; - statybą reglamentuojantys teisės aktai; - Vilniaus miesto savivaldybės gatvių infrastruktūros standartas https://gatviustandartas.vilnius.lt/wp-content/uploads/2021/10/Vilniaus-gatviu-standartas.pdf - Vilniaus miesto savivaldybės administracijos direktoriaus 2018 m. gruodžio 17 d. įsakymu Nr. 30-3844/1892.1.1E-TD20 patvirtintos Susisiekimo pėsčiomis projektų Vilniaus miesto savivaldybėje rengimo ir įgyvendinimo rekomendacijos https://vilnius.lt/lt/savivaldybe/miesto-ukis-ir-transportas/susisiekimo-pesciomis-projektu-rekomendacijos/; - Vilniaus miesto savivaldybės administracijos direktoriaus 2009-10-15 patvirtintu įsakymu Nr. 30-1783 „Techninių eismo reguliavimo priemonių įrengimo ir jų priežiūros Vilniaus mieste aprašas“ - Lietuvos Respublikos aplinkos ministro 2007 m. gruodžio 29 d. įsakymu Nr. DI-717 Lietuvos Respublikos aplinkos ministro 2016 m. rugpjūčio 24 d. Nr. DI-565 redakcija „Medžių ir krūmų veisimo, vejų ir gėlynų įrengimo taisyklės“

		<p>- „Želdinių apsaugos, vykdant statybos darbus, taisyklės“, patvirtintos LR aplinkos ministro 2010-03-15 įsakymu Nr. D1-193.</p> <p>- Grafinis/informacinis medžių žymėjimas plane ir medžių inventorizacijos lentelės sudėtis Vilniaus miesto savivaldybė - Želdynai (vilnius.lt).</p>
	III. Reikalavimai projektiniams pasiūlymams	
12	Esminiai funkciniai (paskirties) reikalavimai statiniui	<p>- Sprendiniai turi atitikti <i>Prisijungimo prie susisiekiimo komunikacijų 2022-03-08 sąlygos Nr. Nr. 22/114;</i></p> <p>- <i>ir susisiekiimo komunikacijų statybą reglamentuojančių teisės aktų reikalavimus.</i></p>
13	Reikalavimai architektūros (estetinius aplinkai, kraštovaizdžiui)	<p>- <i>Susisiekiimo sistemos dizaino detalės, elementų pločiai, skerspjūviai turi išlaikyti vieningus funkciškai pagrindžiamus parametrus.</i></p> <p>- <i>Sprendiniai turi atitikti universalaus dizaino principus.</i></p> <p>- <i>Projekto sprendiniuose numatyti „suvesti“ vienodas dangas, kad jos nebūtų skirtingos, nedisonuotų „viduryje kelio, tako“.</i></p> <p>- <i>Užtikrinti žaliosios infrastruktūros formavimą urbanizuotose ir urbanizuojamose teritorijoje.</i></p>
14	Nurodymai sprendinių derinimui, jų pritarimui	<p>- <i>Projektinius pasiūlymus derinti su Infrastruktūros darbų priežiūros ir inžinerinių statinių projektų ir projektinių pasiūlymų vertinimo darbo grupe;</i></p> <p>- <i>Apželdinimo sprendinius derinti Atskirųjų želdynų projektų derinimo darbo grupėje.</i></p>
15	Nurodymai projektinių pasiūlymų vaizdinės informacijos parengimui	-
16	Reikalavimai projekto rengimo dokumentų kalbai (-oms).	<i>Lietuvių.</i>
17	Reikalavimai projekto rengimo dokumentų įforminimui, sudėčiai ir pan.	<p>- <i>dokumentai pateikiami elektronine forma, pdf formatu pasirašyti el. parašu, 2 vnt. skaitmeninėse laikmenose (Kiekvienos rinkmenos (failo) minimalus raiškos reikalavimas – 200 dpi, maksimalus dydis – 30 MB).</i></p>
	IV. Projektuotojo autorines teises ir galimi projekto keitimai	
18	<i>Projektuotojas turi jo parengtų projektinių pasiūlymų autorines teises. Statytojas be projektuotojo sutikimo projekto kopijas gali naudoti tik tam tikslui, kuriam skirtas Projektas.</i>	

DETALŪS METADUOMENYS

Dokumento sudarytojas (-ai)	Vilniaus miesto savivaldybė 188710061, Konstitucijos pr. 3, LT-09601, Vilnius
Dokumento pavadinimas (antraštė)	DĖL Privažiavimo kelio ties šiaurine žemės sklypo Loretos Asanavičiūtės g. 1H, Vilnius riba, statybos projektO PROJEKINIŲ PASIŪLYMŲ UŽDUOTIES PATVIRTINIMO
Dokumento registracijos data ir numeris	2022-05-13 Nr. A358-57/22(2.9.4.5E-INF)
Dokumento gavimo data ir dokumento gavimo registracijos numeris	–
Dokumento specifikacijos identifikavimo žymuo	ADOC-V1.0
Parašo paskirtis	Pasirašymas
Parašą sukūrusio asmens vardas, pavardė ir pareigos	Arūnas Visockas, L. e. Infrastruktūros skyriaus vedėjo pareigas, Infrastruktūros skyrius
Sertifikatas išduotas	ARŪNAS VISOCKAS, Vilniaus miesto savivaldybės administracija LT
Parašo sukūrimo data ir laikas	2022-05-13 12:30:45 (GMT+03:00)
Parašo formatas	XAdES-T
Laiko žymoje nurodytas laikas	2022-05-13 12:30:57 (GMT+03:00)
Informacija apie sertifikavimo paslaugų teikėją	ADIC CA-A, Asmens dokumentu israsymo centras prie LR VRM LT
Sertifikato galiojimo laikas	2021-12-07 09:47:57 – 2024-12-06 09:47:57
Informacija apie būdus, naudotus metaduomenų vientisumui užtikrinti	"Registravimas" paskirties metaduomenų vientisumas užtikrintas naudojant "RCSC IssuingCA, VI Registru centras - i.k. 124110246 LT" išduotą sertifikatą "Dokumentų valdymo sistema Avilys, Vilniaus miesto savivaldybės administracija, i.k. 188710061 LT", sertifikatas galioja nuo 2021-12-20 09:38:49 iki 2024-12-19 09:38:49
Pagrindinio dokumento priedų skaičius	–
Pagrindinio dokumento pridedamų dokumentų skaičius	–
Priedamo dokumento sudarytojas (-ai)	–
Priedamo dokumento pavadinimas (antraštė)	–
Priedamo dokumento registracijos data ir numeris	–
Programinės įrangos, kuria naudojantis sudarytas elektroninis dokumentas, pavadinimas	Dokumentų valdymo sistema „Avilys“, versija 3.5.60
Informacija apie elektroninio dokumento ir elektroninio (-ių) parašo (-ų) tikrinimą (tikrinimo data)	Atitinka specifikacijos keliamus reikalavimus. Visi dokumente esantys elektroniniai parašai galioja (2022-05-13 12:31:41)
Paieškos nuoroda	–
Papildomi metaduomenys	Nuorašą suformavo 2022-05-13 12:31:41 Dokumentų valdymo sistema „Avilys“