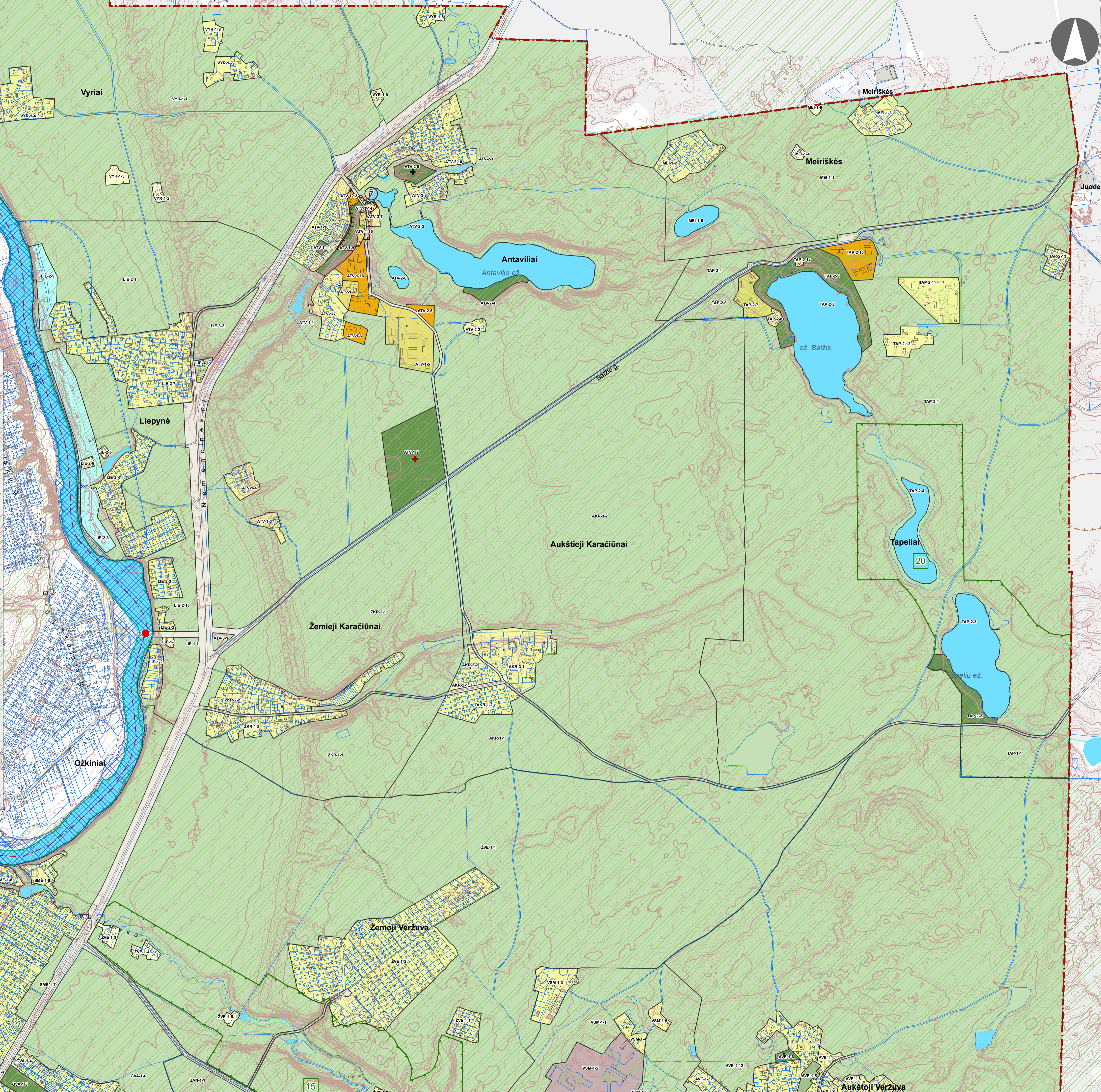
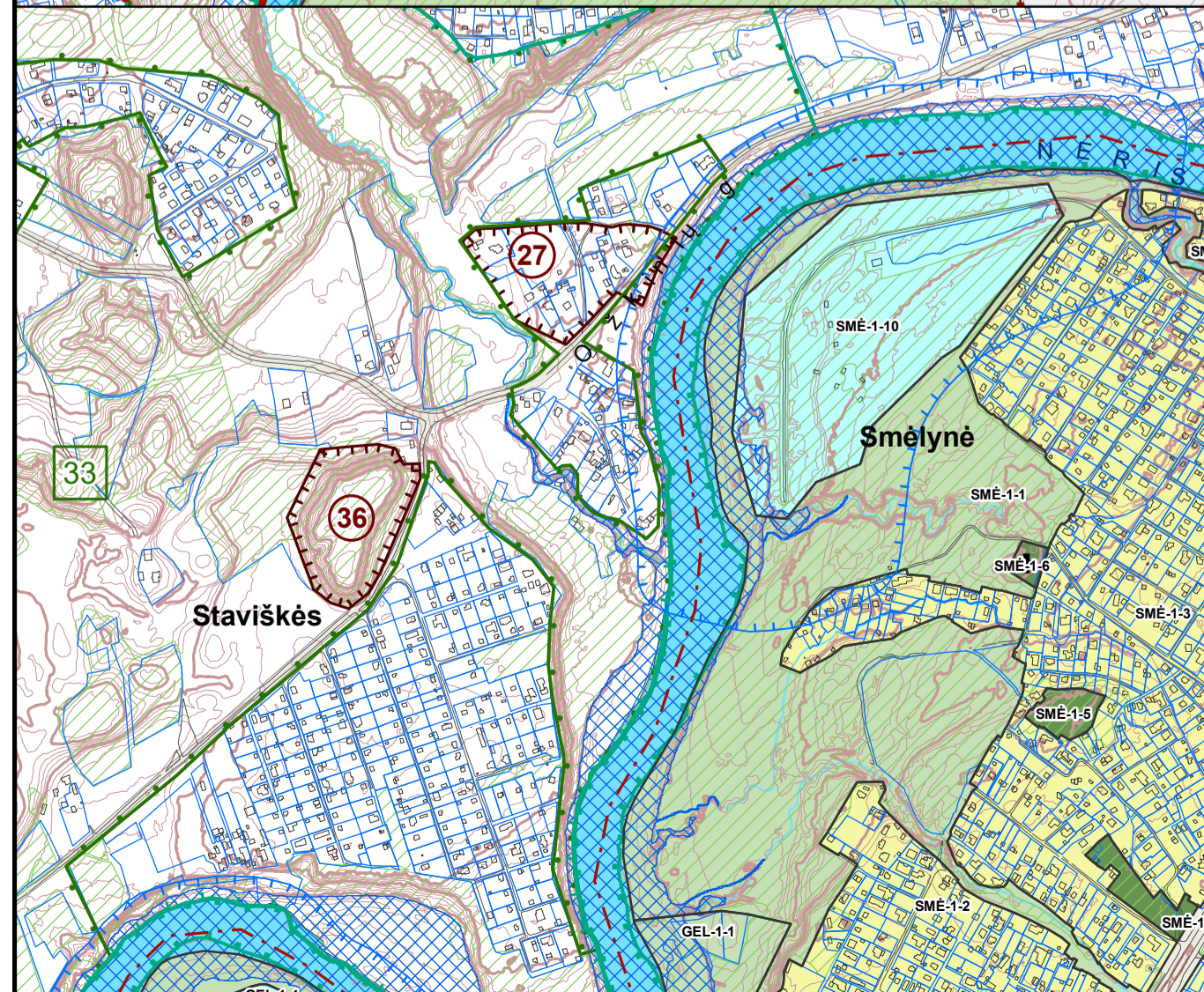
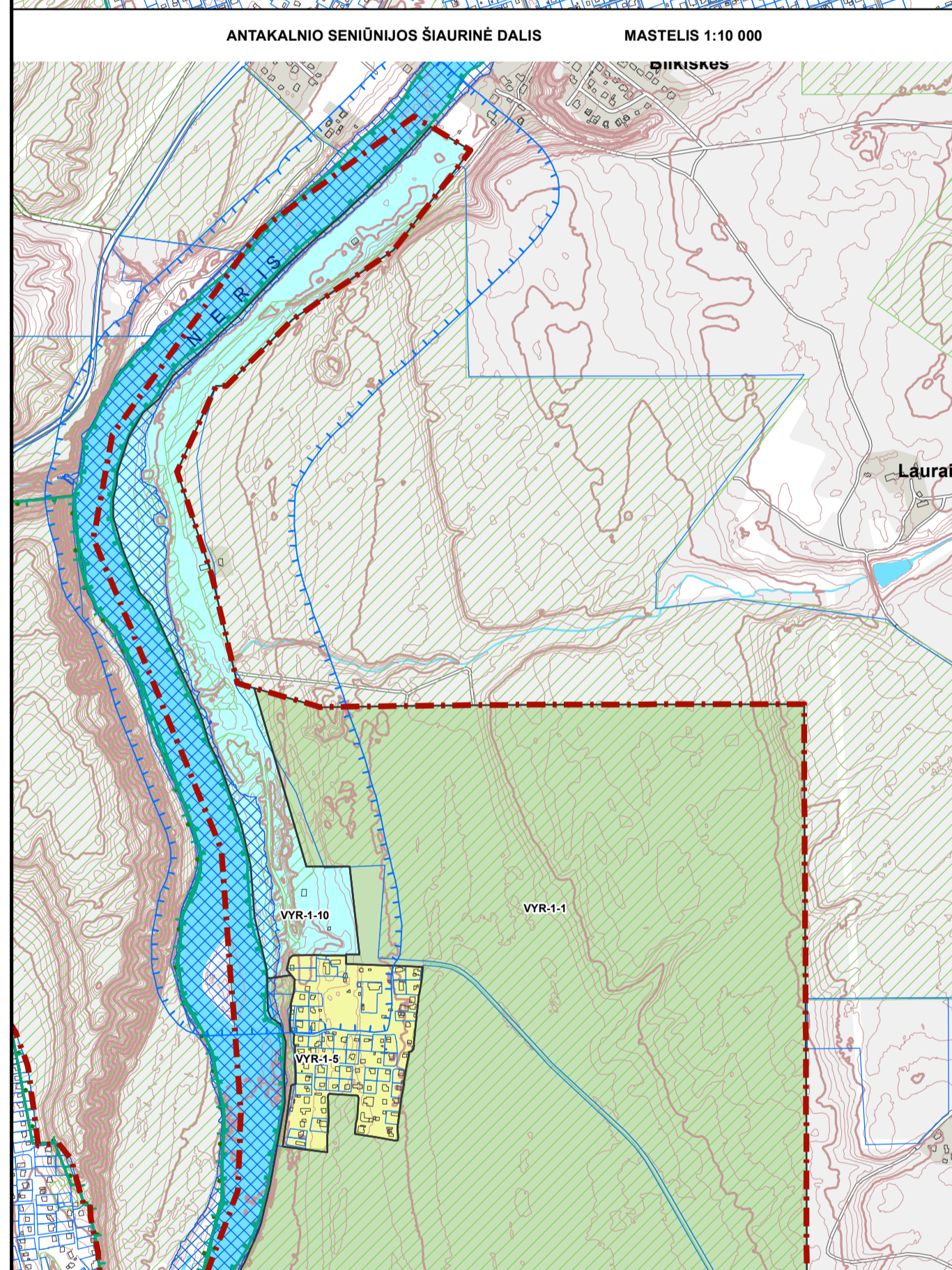
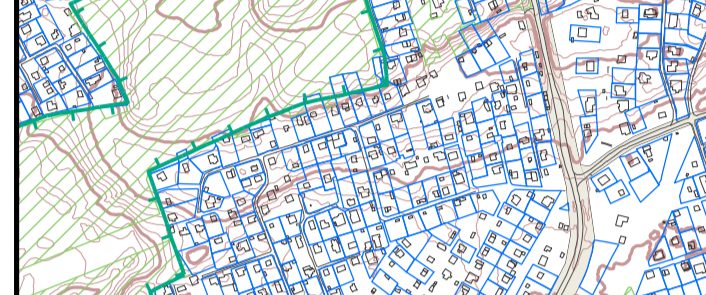


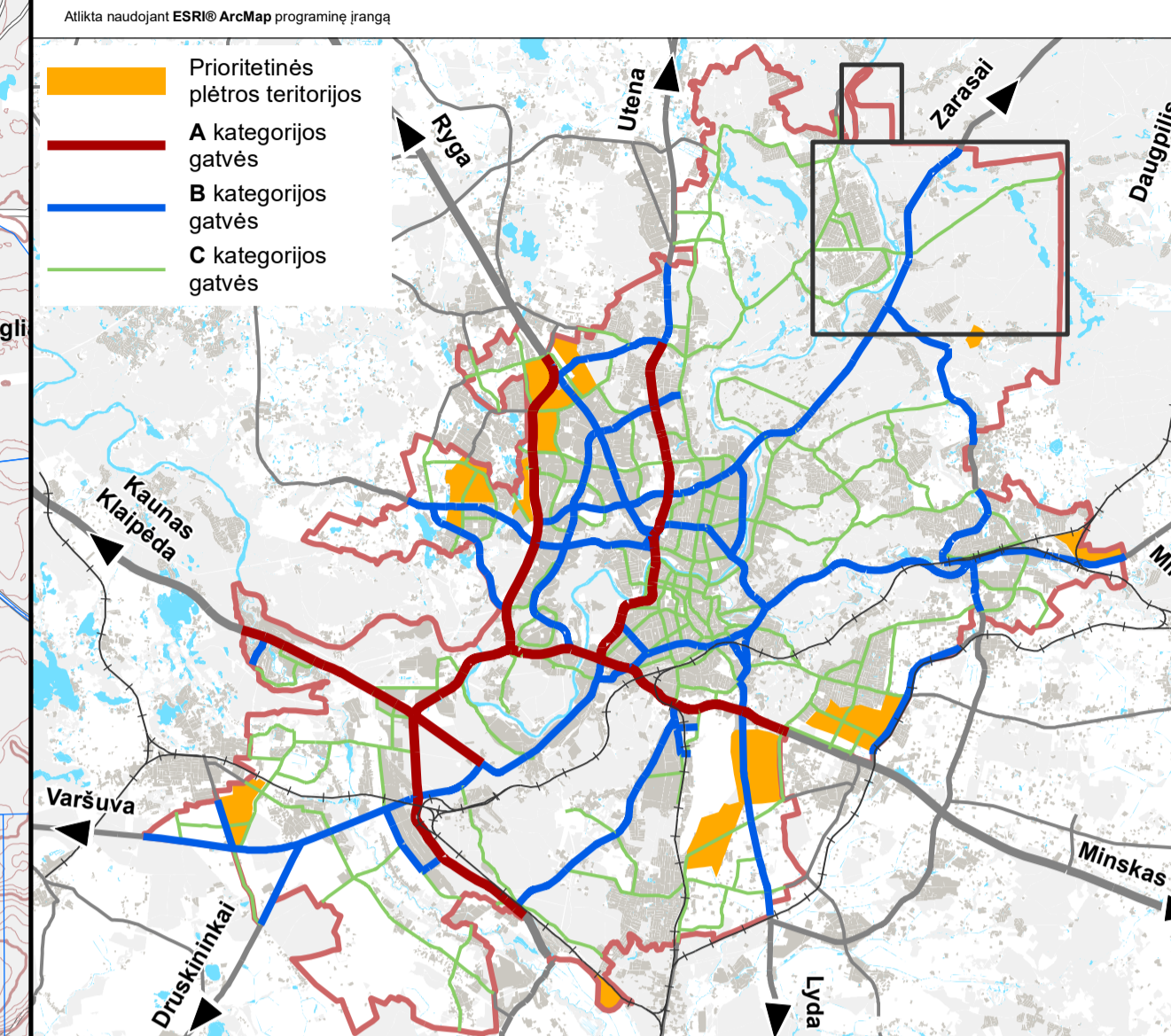
**SAUGOMOS GAMTINĖS IR NEKILNOJAMŲJŲ KULTŪROS VERTYBIŲ TERITORIJOS:**

- Valstybės saugomos teritorijos**  
 Regioniniai parkai  
 4 Verkių regioninis parkas (070000000023)  
**Savivaldybės saugomos teritorijos**  
 Hidrografiniai draustiniai  
 15 Veržuvos hidrografinis draustinis (0210330000035)  
 Kraštovaizdžio draustiniai  
 20 Tapelių kraštovaizdžio draustinis (0230100000051)  
**Konservacinio prioriteto funkcinė zona - draustinis**  
 Kraštovaizdžio draustiniai  
 33 Turniškės kraštovaizdžio draustinis (0230100000162)  
**NATURA 2000 Buveinių apsaugai svarbios teritorijos**  
 38 Neris upė (LTVIN0009)

- Nekilnojamoji kultūros vertybių teritorijos**  
 7 Antavilių dvaro sodybos fragmentai (884)  
 9 Naujanerių (Viljanovos) dvaro sodybos fragmentai (903)  
 27 Staviškių pilkapių vieta (30359)  
 36 Staviškių pilikalnis (33588)



© VĮ Registrų centras, NT kadastru, Adresų registro duomenys, 2016 | Gyvenamosios vietovės, savivaldybės ribos |  
 Vilniaus miesto savivaldybės teritorijų planavimo duomenų bazė Vilniaus KD8500V, GD8-10000, 2016.  
 Vilniaus miesto savivaldybės teritorijų planavimo bendrasis planas  
 Lietuvos geologijos tarnyba prie Aplinkos ministerijos, 2016 m.  
 Lietuvos Respublikos miškų valstybės kadastro duomenys © Valstybinės miškų tarnyba, 2016 m.  
 © Valstybinės saugomų teritorijų tarnyba prie Aplinkos ministerijos, 2017 m.  
 Kultūros paveldo departamentas 2018-01-25  
 VĮ Lietuvos oro uostai 2017 m.  
 © Aplinkos apsaugos agentūra 2014 m.  
 Atlikta naudojant ESRI ArcMap programinę įrangą



**SUTARTINIAI ŽENKLAI**

- Vilniaus m. savivaldybės ribos
  - Vilniaus m. seniūnijos ribos
  - Kadastrinių sklypų ribos
  - Regioninio parko ribos
  - Draustinio ribos
  - Rezervato ribos
  - Natura 2000 teritorijos ribos
  - Stilomos draustinio ribos
  - Saugomos gamtinės teritorijos numeris
  - Vilniaus senamiesčio ribos
  - Vilniaus senamiesčio vizualinės apsaugos pozonis
  - Nekilnojamosios kultūros vertybių teritorija (didesnė už 1 ha ir nepatenkanti į Vilniaus senamiesčio vizualinės apsaugos zoną)
  - Nekilnojamosios kultūros vertybių teritorijos numeris
  - Valstybinės reikšmės miškas
  - Vandenvietės 2-oji apsaugos juosta
  - Naudingųjų iškasenų telkinys (detaliai išvalgytas)
  - Naudingųjų iškasenų telkinys (parengtinai išvalgytas)
  - Naudingųjų iškasenų telkinys (prognozinis)
  - 1% tikimybės sniego tirpsmo ir liūčių sukeltamų potvynių užliejamos teritorijos
  - Magistralinio dujotiekio pirmos vietovės klasės teritorijos riba (po 200 m abipus dujotiekio vamzdžio ašies)
  - Esamos gatvės ir keliai
  - Alternatyvios gatvių trasos
  - Geležinkeliai
  - Vilniaus oro uosto esamo kilimo tūpimo tako perspektyvinė ribinė (55 dBA) triukšmo zonos riba
  - Perspektyvinė triukšmo zona rezervuoliam kitos krypties lėktuvų kilimo tūpimo takui
  - Planuojamo tilto vieta
  - Esamo pėsčiųjų ir dviračių tilto ar tunelio vieta
  - Planuojamo pėsčiųjų ir dviračių tilto ar tunelio vieta
- Miškų ir miškingų teritorijų zona
  - Žemės ūkio teritorijų zona
  - Vandenių zona
  - Konservacinės teritorijos zona
  - Urbanizuotos ir urbanizuojamos teritorijos funkcinės zonos:
  - Ekstensyviaus užstatymo gyvenamoji zona
  - Mažo užstatymo intensyvumo gyvenamoji zona
  - Vidutinio užstatymo intensyvumo gyvenamoji zona
  - Intensyviaus užstatymo gyvenamoji zona
  - Centrų zona:
  - Pagrindinio centro zona
  - Miesto dalies centro zona
  - Specializuotų kompleksų zona
  - Paslaugų zona
  - Sodinių bendrijų zona
  - Pramonės ir sandėliavimo zona
  - Inžinerinės infrastruktūros zona
  - Inžinerinės infrastruktūros koridorių zona
  - Vandenviečių zona
  - Bendro naudojimo erdvių, atskirųjų želdynų zona
  - Intensyviai naudojamų želdynų zona
  - Ekstensyviai naudojamų želdynų zona
  - Funkcinės zonos / reglamentinės zonos riba
  - Nacionalinės ar bendramiestinės reikšmės stadionas
  - Esama bendrojo lavinimo mokykla
  - Esamas vaikų darželis
  - Planuojama bendrojo lavinimo mokyklos vieta
  - Planuojamo vaikų darželio vieta
  - Esamos kapinės
  - Perspektyvinės kapinės
  - Esamo plažo vieta



|       |                |   |  |
|-------|----------------|---|--|
| 0     | 2019.05.29     |   |  |
| LAIDA | ISLEIDIMO DATA | LAIDOS STATUSAS, KEITIMO PRIEŽASTIS (JEI TAIKOMA) |  |

|                      |  |   |            |
|----------------------|--|---|------------|
| KVAL. RŪŠY. DOK. NR. |  | VILNIAUS MIESTO SAVIVALDYBĖS TERITORIJOS BANDRASIS PLANAS   | LAIDA      |
| A280<br>A1509        | PV<br>arch.  | Mindaugas Grabauskas<br>Asta Kazaitė  | 0          |
| LT                   | Vilniaus miesto savivaldybės administracijos direktorius | VILNIAUS MIESTO SAVIVALDYBĖS ADMINISTRACIJOS DIREKTORIUS  | LAPAS<br>3 |
|                      |  | Vilniaus miesto savivaldybės teritorijų planavimo bendrasis planas<br>PAGRINDINIS BRĖŽNYS,<br>ANTAKALNIO SENIŪNIJA<br>MASTELIS 1:10 000 | LAPŲ<br>20 |