





Statytojas	<b>UAB VILNIAUS APSKRITIES ATLIEKŲ TVARKYMO CENTRAS</b>
Sutarties pavadinimas	<b>A1 TIPO KOMUNALINIŲ ATLIEKŲ SURINKIMO AIKŠTELIŲ ĮRENGIMAS (20 AIKŠTELIŲ)</b>
Statinio projekto pavadinimas	<b>KOMUNALINIŲ ATLIEKŲ SURINKIMO AIKŠTELIŲ NAUJAMIESČIO IR SENAMIESČIO SENIŪNIJOSE, VILNIAUS MIESTE ĮRENGIMO SUPAPRASTINTAS STATYBOS PROJEKTAS (aikštelės Nr. 954 Aukštaičių g. 15A, Nr. 955 Vasario 16-osios g. 2, Nr. 1511 Pylimo g. 9, Nr. 1509 A. Smetonos g. 7A, Nr. 3032 A. Domaševičiaus g. 3, Nr. 3033 Gedimino per. 64, Nr. 225 Pylimo g. 21B)</b>
Kultūros paveldas	<b>VILNIAUS SENAMIESTIS (KODAS 16073); VILNIAUS MIESTO ISTORINĖ DALIS, VAD. NAUJAMIESČIU (KODAS 33653); VILNIAUS SENOJO MIESTO IR PRIEMIESČIŲ ARCHEOLOGINĖ VIETOVĖ (KODAS 25504)</b>
Statinio kategorija	<b>NESUDĖTINGASIS STATINYS (I gr.)</b>
Statinio grupė	<b>KITI STATINIAI</b>
Naudojimo paskirtis	<b>KITOS PASKIRTIES INŽINERINIAI STATINIAI (AIKŠTELĖS)</b>
Statybos rūšis	<b>NAUJA STATYBA</b>
Statinio projekto etapas	<b>SUPAPRASTINTAS STATYBOS PROJEKTAS PROJEKTINIAI PASIŪLYMAI</b>
Statinio projekto dalis	-
Statinio projekto numeris	<b>AT-22S-1919</b>
Bylos (segtuvo) žymuo	<b>PP-00</b>
Bylos (segtuvo) laidos žymuo	<b>0</b>

Vilnius, 2022 m.

UAB „VILNIAUS PLANAS“	KOORDINATORIUS	<b>RIMANTAS PEČIULIS</b>	
UAB „ATAMIS“	DIREKTORIUS	<b>MINDAUGAS UNDAVAVIČIUS</b>	
	PROJEKTO VADOVAS	<b>RIMVYDAS JUODKA</b> Atestato Nr. 30394	
	PROJEKTO DALIES VADOVAS	<b>KIPRAS DAUKANTAS</b> Atestato Nr. 40038	

**BENDROSIOS STATINIO PROJEKTO DALIES  
BYLOS (SEGTUVO) DOKUMENTŲ SUDĖTIES ŽINIARAŠTIS**

Dokumento žymuo	Lapų sk.	Laida	Dokumento pavadinimas	Pastabos	Lapo Nr.
1	2	3	4	5	6
<b>Tekstai</b>					
AT-22S-1919-SSP-PP.BSŽ	2	0	Bylos (segtuvo) dokumentų sudėties žiniaraštis		
AT-22S-1919-SSP-PP.BSR	2	0	Bendrieji statinio rodikliai		
AT-22S-1919-SSP-PP.AR	32	0	Aiškinamasis raštas		
<b>Priedai</b>					
Priedas Nr. 1		0	Projektavimo dokumentų kopijos		
Priedas Nr. 2		0	Kvalifikaciją patvirtinančių dokumentų kopijos		
<b>Brėžiniai</b>					
AT-22S-1919-14-SSP-PP-B.14	1	0	Komunalinių atliekų surinkimo aikštelė Nr. 954 Aukštaičių g. 15A Vilnius, Vilniaus m. sav M 1:200		
AT-22S-1919-15-SSP-PP-B.15	1	0	Komunalinių atliekų surinkimo aikštelė Nr. 955 Vasario 16-osios g. 2 Vilnius, Vilniaus m. sav M 1:200		
AT-22S-1919-16-SSP-PP-B.16	1	0	Komunalinių atliekų surinkimo aikštelė Nr. 1511 Pylimo g. 9 Vilnius, Vilniaus m. sav M 1:200		



0	2022	Viešinimui			
Laida	Išleidimo data	Laidos statusas. Keitimo priežastis (jei taikoma)			
KVAL. PATV. DOK. NR.			STATINIO PROJEKTO PAVADINIMAS		
	Koord.	Rimantas Pečiulis	KOMUNALINIŲ ATLIEKŲ SURINKIMO AIKŠTELIŲ NAUJAMIESČIO IR SENAMIESČIO SENIŪNIJOSE, VILNIAUS MIESTE ĮRENGIMO SUPAPRASTINTAS STATYBOS PROJEKTAS (aikštelės Nr. 954 Aukštaičių g. 15A, Nr. 955 Vasario 16-osios g. 2, Nr. 1511 Pylimo g. 9, Nr. 1509 A. Smetonos g. 7A, Nr. 3032 A. Domaševičiaus g. 3, Nr. 3033 Gedimino per. 64, Nr. 225 Pylimo g. 21B)		
KVAL. PATV. DOK. NR.	 Žirmūnų g.139-321, Vilnius Tel.: (8-5) 272 83 34				
30394	SPV	Rimvydas Juodka	STATINIO NR. IR PAVADINIMAS, DOKUMENTO PAVADINIMAS		LAI DA
40038	SPDV	Kipras Daukantas	Statinio bylos sudėties žiniaraštis		0
KALBOS TRUMP. LT	STATYTOJAS IR (ARBA) UŽSAKOVAS UAB VILNIAUS APSKRITIES ATLIEKŲ TVARKYMO CENTRAS		DOKUMENTO ŽYMUO AT-22S-1919-SSP-PP.BSŽ		LAPAS 1
					LAPŲ 2

Dokumento žymuo	Lapų sk.	Laida	Dokumento pavadinimas	Pastabos	Lapo Nr.
AT-22S-1919-17-SSP-PP-B.17	1	0	Komunalinių atliekų surinkimo aikštelė Nr. 1509 A. Smetonos g. 7A Vilnius, Vilniaus m. sav M 1:200		
AT-22S-1919-18-SSP-PP-B.18	1	0	Komunalinių atliekų surinkimo aikštelė Nr. 3032 A. Domaševičiaus g. 3 Vilnius, Vilniaus m. sav M 1:200		
AT-22S-1919-19-SSP-PP-B.19	1	0	Komunalinių atliekų surinkimo aikštelė Nr. 3033 Gedimino pr. 64 Vilnius, Vilniaus m. sav M 1:200		
AT-22S-1919-20-SSP-PP-B.20	1	0	Komunalinių atliekų surinkimo aikštelė Nr. 225 Pylimo g. 21B Vilnius, Vilniaus m. sav M 1:200		
AT-22S-1919-SSP-PP-B.2	2	0	Aikštelių įrengimo brėžiniai, M 1:50		

DOKUMENTO ŽYMUO	LAPAS	LAPŲ	LAIDA
AT-22S-1919-SSP-PP.BSŽ	2	2	0

### BENDRIEJI STATINIO RODIKLIAI

Eilės Nr.	Pavadinimas	Mato vnt.	Kiekis	Pastabos
1	2	3	4	5
<b>IV. KITI INŽINERINIAI STATINIAI</b>				
<b>Nr. 14 Komunalinių atliekų surinkimo aikštelės Nr. 954 Aukštaičių g. 15A, Vilniaus m.</b>				
14.1	Aikštelės plotas	m <sup>2</sup>	12,0	
14.2	Konteinerių skaičius	-	4	
<b>Nr. 15 Komunalinių atliekų surinkimo aikštelės Nr. 955 Vasario 16-osios g. 2, Vilniaus m.</b>				
15.1	Aikštelės plotas	m <sup>2</sup>	12,0	
15.2	Konteinerių skaičius	-	4	
<b>Nr. 16 Komunalinių atliekų surinkimo aikštelės Nr. 1511 Pylimo g. 9, Vilniaus m.</b>				
16.1	Aikštelės plotas	m <sup>2</sup>	16,4	
16.2	Konteinerių skaičius	-	4	
<b>Nr. 17 Komunalinių atliekų surinkimo aikštelės Nr. 1509 A. Smetonos g. 7A, Vilniaus m.</b>				
17.1	Aikštelės plotas	m <sup>2</sup>	17,5	
17.2	Konteinerių skaičius	-	4	
<b>Nr. 18 Komunalinių atliekų surinkimo aikštelės Nr. 3032 A. Domaševičiaus g. 3, Vilniaus m.</b>				
18.1	Aikštelės plotas	m <sup>2</sup>	17,5	
18.2	Konteinerių skaičius	-	4	
<b>Nr. 19 Komunalinių atliekų surinkimo aikštelės Nr. 3033 Gedimino pr. 64, Vilniaus m.</b>				
19.1	Aikštelės plotas	m <sup>2</sup>	13,5	
19.2	Konteinerių skaičius	-	4	

0	2022	Viešinimui		
Laida	Išleidimo data	Laidos statusas. Keitimo priežastis (jei taikoma)		
KVAL. PATV. DOK. NR.			STATINIO PROJEKTO PAVADINIMAS	
	Koord.	Rimantas Pečiulis	KOMUNALINIŲ ATLIEKŲ SURINKIMO AIKŠTELIŲ NAUJAMIESČIO IR SENAMIESČIO SENIŪNIJOSE, VILNIAUS MIESTE ĮRENGIMO SUPAPRASTINTAS STATYBOS PROJEKTAS (aikštelės Nr. 954 Aukštaičių g. 15A, Nr. 955 Vasario 16-osios g. 2, Nr. 1511 Pylimo g. 9, Nr. 1509 A. Smetonos g. 7A, Nr. 3032 A. Domaševičiaus g. 3, Nr. 3033 Gedimino pr. 64, Nr. 225 Pylimo g. 21B)	
KVAL. PATV. DOK. NR.	 Žirmūnų g.139-321, Vilnius Tel.: (8-5) 272 83 34			
30394	SPV	Rimvydas Juodka	STATINIO NR. IR PAVADINIMAS, DOKUMENTO PAVADINIMAS	
40038	SPDV	Kipras Daukantas	LAIDA	
			0	
			Bendrieji statinio rodikliai	
KALBOS TRUMP. LT	STATYTOJAS IR (ARBA) UŽSAKOVAS UAB VILNIAUS APSKRITIES ATLIEKŲ TVARKYMO CENTRAS		DOKUMENTO ŽYMUO AT-22S-1919-SSP-PP.BSR	
			LAPAS	LAPŲ
			1	2

Eilės Nr.	Pavadinimas	Mato vnt.	Kiekis	Pastabos
1	2	3	4	5
<b>Nr. 20 Komunalinių atliekų surinkimo aikštelės Nr. 225 Pylimo g. 21B, Vilniaus m.</b>				
20.1	Aikštelės plotas	m <sup>2</sup>	11,5	
20.2	Konteinerių skaičius	-	4	

\* Žvaigždute pažymėti rodikliai apskaičiuojami vadovaujantis Nekilnojamojo turto kadastrinių matavimų ir kadastro duomenų surinkimo taisyklėmis, kurias tvirtina Lietuvos Respublikos žemės ūkio ministras. Baigus statybą ir atlikus kadastrinius matavimus šie rodikliai gali turėti neesminių nukrypimų [5.39].

Statinio projekto vadovas \_\_\_\_\_



(vardas, pavardė, parašas, kvalifikacijos atestato arba pažymos Nr., data)

DOKUMENTO ŽYMUO	LAPAS	LAPŲ	LAIDA
AT-22S-1919-SSP-PP.BSR	2	2	0

## AIŠKINAMASIS RAŠTAS

### Turinys

1. Bendrieji duomenys .....	2
2. Projekto rengimo pagrindas .....	2
2.1. Privalomieji projekto rengimo dokumentai .....	2
2.2. Pagrindiniai normatyviniai, kiti dokumentai ir duomenys, kuriais vadovaujantis parengtas projektas: .....	2
3. Pažintiniai duomenys .....	5
4. Projektiniai sprendiniai .....	29
4.1. Statybos darbų stadijos, statinių planinis sprendimas .....	29
4.2. Paruošiamieji ir ardymo darbai .....	30
4.3. Aikštelių dangos įrengimo darbai .....	30
4.4. Aikštelių išilginis ir skersinis profilis .....	30
4.5. Sprendimai žmonių su negalia reikmėms .....	30
4.6. Apželdinimas .....	31
4.7. Paviršinio vandens nuvedimas .....	31
4.8. Inžineriniai tinklai .....	31
4.9. Projektinių sprendinių poveikis aplinkai ir visuomenės sveikatai .....	31
4.10. Sprendinių atitiktis privalomiesiems dokumentams .....	32
KITA INFORMACIJA .....	32
Tretieji asmenys .....	32

0	2022	Viešinimui		
Laida	Išleidimo data	Laidos statusas. Keitimo priežastis (jei taikoma)		
KVAL. PATV. DOK. NR.			STATINIO PROJEKTO PAVADINIMAS	
	Koord.	Rimantas Pečiulis	KOMUNALINIŲ ATLIEKŲ SURINKIMO AIKŠTELIŲ NAUJAMIESČIO IR SENAMIESČIO SENIŪNIJOSE, VILNIAUS MIESTE ĮRENGIMO SUPAPRASTINTAS STATYBOS PROJEKTAS (aikštelės Nr. 954 Aukštaičių g. 15A, Nr. 955 Vasario 16-osios g. 2, Nr. 1511 Pylimo g. 5, Nr. 1509 A. Smetonos g. 7A, Nr. 3032 A. Domaševičiaus g. 3, Nr. 3033 Gedimino per. 64, Nr. 225 Pylimo g. 21B)	
KVAL. PATV. DOK. NR.	 Žirmūnų g.139-321, Vilnius Tel.: (8-5) 272 83 34			
30394	SPV	Rimvydas Juodka	STATINIO NR. IR PAVADINIMAS, DOKUMENTO PAVADINIMAS	
40038	SPDV	Kipras Daukantas		
			Aiškinamasis raštas	
KALBOS TRUMP. LT	STATYTOJAS IR (ARBA) UŽSAKOVAS		DOKUMENTO ŽYMUO	LAPAS
	UAB VILNIAUS APSKRITIES ATLIEKŲ TVARKYMO CENTRAS			LAPŲ
			AT-22S-1919-SSP-PP.AR	1
				32

## 1. BENDRIEJI DUOMENYS

Projektiniai pasiūlymai (toliau – PP) parengti remiantis Vilniaus atliekų sistemos administratoriaus (toliau – Užsakovas) technine specifikacija ir pateikta užduotimi.

PROJEKTO PAVADINIMAS – „Komunalinių atliekų surinkimo aikštelių Naujamiesčio ir Senamiesčio seniūnijose, Vilniaus mieste įrengimo supaprastintas statybos projektas (aikštelės Nr. 954 Aukštaičių g. 15A, Nr. 955 Vasario 16-osios g. 2, Nr. 1511 Pylimo g. 5, Nr. 1509 A. Smetonos g. 7A, Nr. 3032 A. Domaševičiaus g. 3, Nr. 3033 Gedimino per. 64, Nr. 225 Pylimo g. 21B)“;

STATYTOJAS – UAB „Vilniaus apskrities atliekų tvarkymo centras“;

STATINIŲ GRUPĖS – kitos inžineriniai statiniai;

STATYBOS RŪŠIS – naujo statinio statyba;

STATINIO KATEGORIJA – nesudėtingasis I gr. statinys;

STATYBOS VIETA – Vilniaus miestas, Senamiesčio sen. ir Naujamiesčio sen.

PROJEKTO PARENGIMO LAIKAS – 2022 m.;

STATINIO PROJEKTO ETAPAS IR SUDĖTIS: Etapas – Supaprastintas statybos projektas, Sudėtis - pagal STR 1.04.04:2017 „Statinio projektavimas, projekto ekspertizė“;

Projektiniai pasiūlymai atitinka:

Privalomus projekto rengimo dokumentus. Taip pat, normatyvinius statybos techninius, normatyvinius statinio saugos ir paskirties dokumentų reikalavimus. Sprendiniai nepažeidžia valstybės, neįgaliųjų integracijos visuomenės ir trečiųjų asmenų interesų.

## 2. PROJEKTO RENGIMO PAGRINDAS

### 2.1. Privalomieji projekto rengimo dokumentai

Projektinių pasiūlymų rengimo užduotis;

Nuosavybės dokumentai;

Nekilnojamojo daikto kadastrinių matavimų byla

Kiti dokumentai.

### 2.2. Pagrindiniai normatyviniai, kiti dokumentai ir duomenys, kuriais vadovaujantis parengtas projektas:

- LR Statybos įstatymas (Žin., 1996; Nr. 32-788; 2017; Nr. I-1240);
- LR Nekilnojamojo kultūros paveldo apsaugos įstatymas (Žin. 1995, Nr. 3-37)

DOKUMENTO ŽYMUO	LAPAS	LAPŲ	LAIDA
AT-22S-1919-SSP-PP.AR	2	32	0

- Paveldo tvarkybos reglamentas PTR 2.13.01:2022 „Archeologinio kultūros paveldo tvarkyba“ patvirtinta Lietuvos Respublikos kultūros ministro 2022 m. sausio 18 d. įsakymo Nr. ĮV-46 redakcija
- Statybos techninis reglamentas STR 1.04.04:2017 „Statinio projektavimas, projekto ekspertizė“, patvirtintas LR aplinkos ministro 2016 m. lapkričio 7 d. įsakymu Nr. D1-738;
- Statybos techninis reglamentas STR 1.01.03:2017 „Statinių klasifikavimas“, patvirtintas LR aplinkos ministro 2016 m. spalio 27 d. įsakymu Nr. D1-713;
- Statybos techninis reglamentas STR 1.01.08:2002 „Statinio statybos rūšys“, patvirtintas LR aplinkos ministro 2002 m. gruodžio 12 d. įsakymu Nr. 622;
- Statybos techninis reglamentas STR 1.05.01:2017 „Statybą leidžiantys dokumentai. Statybos užbaigimas. Statybos sustabdymas. Savavališkos statybos padarinių šalinimas. Statybos pagal neteisėtai išduotą statybą leidžiantį dokumentą padarinių šalinimas“, patvirtintas LR aplinkos ministro 2016 m. gruodžio 12 d. įsakymu Nr. D1-878;
- Statybos techninis reglamentas STR 2.06.04:2014 „Gatvės ir vietinės reikšmės keliai. Bendrieji reikalavimai“, patvirtintas LR Aplinkos ministro 2014 m. birželio 17 d. įsakymu Nr. D1-533;
- Kelių techninis reglamentas KTR 1.01:2008 „Automobilių keliai“, patvirtintas LR aplinkos ministro ir LR susisiekimo ministro 2008 m. sausio 9 d. įsakymu Nr. D1-11/3-3;
- Automobilių kelių dangos konstrukcijos asfalto sluoksnių įrengimo taisyklės ĮT Asfaltas 08, patvirtintos LR automobilių kelių direkcijos prie Susisiekimo ministerijos direktoriaus 2009 m. sausio 12 d. įsakymu Nr. V-16;
- Automobilių kelių asfalto mišinių techninių reikalavimų aprašas – TRA Asfaltas 08, patvirtintas LR automobilių kelių direkcijos prie Susisiekimo ministerijos direktoriaus 2009 m. sausio 12 d. įsakymu Nr. V-15;
- Automobilių kelių dangos konstrukcijos sluoksnių be rišiklių įrengimo taisyklės ĮT SBR 19, patvirtintos LR automobilių kelių direkcijos prie Susisiekimo ministerijos direktoriaus 2019 m. gruodžio 23 d. įsakymu Nr. V-194;
- Automobilių kelių mineralinių medžiagų mišinių, naudojamų sluoksniams be rišiklių, techninių reikalavimų aprašas TRA SBR 19, patvirtintos LR automobilių kelių direkcijos prie Susisiekimo ministerijos direktoriaus 2019 m. gruodžio 20 d. įsakymu Nr. V-191;
- Automobilių kelių užpildų techninių reikalavimų aprašas TRA UŽPILDAI 19, patvirtintas 2019-06-17 d. įsakymu NR V-110;

DOKUMENTO ŽYMUO	LAPAS	LAPŲ	LAIDA
AT-22S-1919-SSP-PP.AR	3	32	0

- Automobilių kelių asfalto dangų priežiūrai skirtų medžiagų ir medžiagų mišinių techninių reikalavimų aprašas TRA APM 10, patvirtintos LR automobilių kelių direkcijos prie Susisiekimo ministerijos direktoriaus 2010 m. birželio 17 d. įsakymu Nr. V-150;
- Automobilių kelių žemės darbų atlikimo ir žemės sankasos įrengimo taisyklės IT ŽS 17, patvirtintos LR automobilių kelių direkcijos prie Susisiekimo ministerijos direktoriaus 2017 m. balandžio 3 d. įsakymu Nr. V-111;
- Kelių ženklavimo medžiagų naudojimo ir ženklavimo įrengimo taisyklės IT ŽM 12, patvirtintos LR automobilių kelių direkcijos prie Susisiekimo ministerijos direktoriaus 2012 m. lapkričio 16 d. įsakymu Nr. V-389;
- Kelių ženklavimo medžiagų techninių reikalavimų aprašas TRA ŽM 12, patvirtintos LR automobilių kelių direkcijos prie Susisiekimo ministerijos direktoriaus 2012 m. lapkričio 16 d. įsakymu Nr. V-390;
- Kelio ženklų įrengimo ir vertikaliojo ženklavimo taisyklės, patvirtintos LR susisiekimo ministro 2012 m. sausio 31 d. įsakymu Nr. 3-83;
- Kelių horizontaliojo ženklavimo taisyklės, patvirtintos LR susisiekimo ministro 2012 m. sausio 31 d. įsakymu Nr. 3-82;
- Kelio ženklų atramų parinkimo, projektavimo ir įrengimo taisyklės PĮT KŽA 08, patvirtintos LR automobilių kelių direkcijos prie Susisiekimo ministerijos direktoriaus 2008 m. rugsėjo 29 d. įsakymu Nr. V-298;
- Automobilių kelių vertikalųjų kelio ženklų įrengimo taisyklės IT VŽ 14, patvirtintos 2014 m. kovo 7 d. Nr. V-81;
- Automobilių kelių darbo vietų aptvėrimo ir eismo reguliavimo taisyklės T DVAER 12, patvirtintos LR automobilių kelių direkcijos prie Susisiekimo ministerijos direktoriaus 2012 m. balandžio 16 d. įsakymu Nr. V-87;
- DT 5-00 „Saugos ir sveikatos taisyklės statyboje“;
- LR vyriausybės nutarimas „Dėl Specialiųjų žemės ir miško naudojimo sąlygų patvirtinimo“ Nr. 343;
- Automobilių kelių standartizuotų dangų konstrukcijų projektavimo taisyklės KPT SDK 19, patvirtintos LR automobilių kelių direkcijos prie Susisiekimo ministerijos direktoriaus įsakymu Nr. V-16;

DOKUMENTO ŽYMUO	LAPAS	LAPŲ	LAIDA
AT-22S-1919-SSP-PP.AR	4	32	0

### 3. PAŽINTINIAI DUOMENYS

Požeminiai konteineriai, skirti rūšiuojamoms komunalinėms atliekoms surinkti, projektuojami urbanizuotoje Vilniaus miesto dalyje Senamiesčio ir Naujamiesčio seniūnijų teritorijose. Tikslas - sklandžiai veikianti atliekų surinkimo ir rūšiavimo sistema - mažiau triukšmo aptarnaujant, daugiau vietų automobiliams statyti, patogus atliekų rūšiavimas, mažos konteinerio priežiūros išlaidos ir kt.

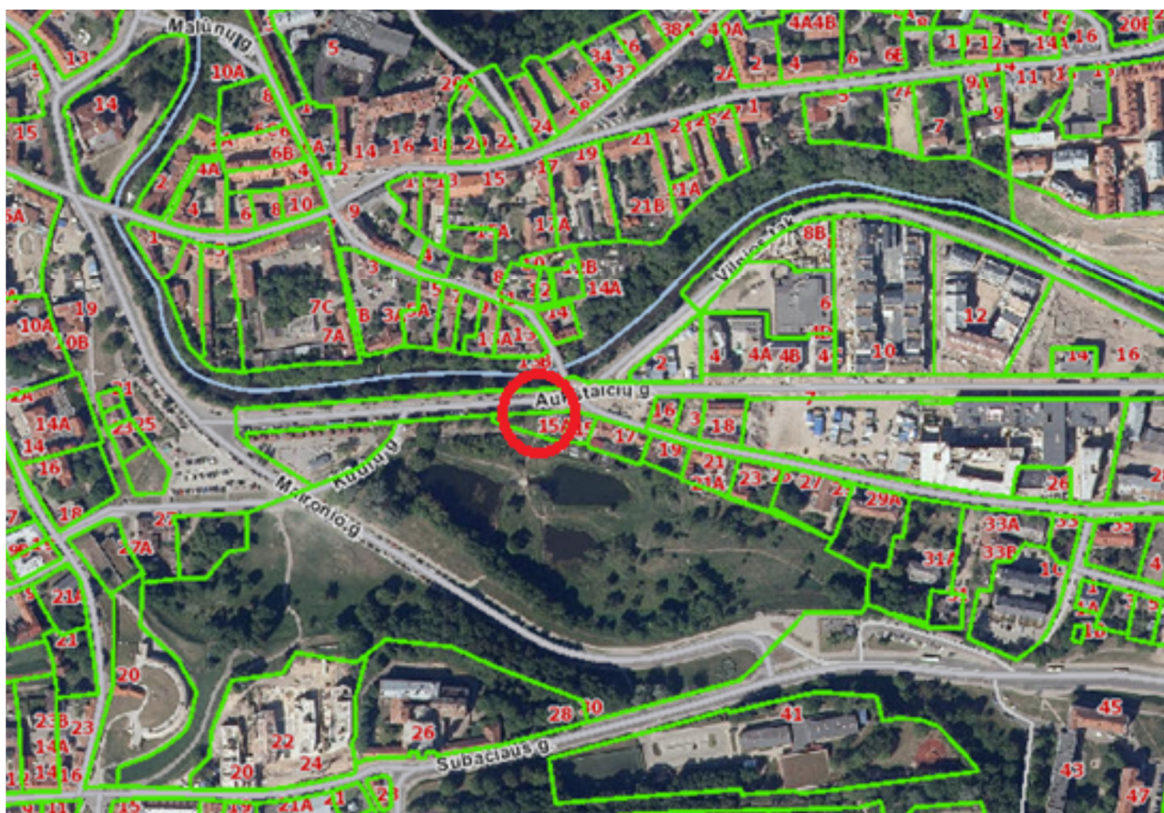
Projektuojamos aikštelės:

1. Komunalinių atliekų surinkimo aikštelė Nr. 954 Aukštaičių g. 15A, Vilnius;
2. Komunalinių atliekų surinkimo aikštelė Nr. 955 Vasario 16-osios g. 2, Vilnius;
3. Komunalinių atliekų surinkimo aikštelė Nr. 1511 Pylimo g. 9, Vilnius;
4. Komunalinių atliekų surinkimo aikštelė Nr. 1509 A. Smetonos g. 7A, Vilnius;
5. Komunalinių atliekų surinkimo aikštelė Nr. 3032 A. Domaševičiaus g. 3, Vilnius;
6. Komunalinių atliekų surinkimo aikštelė Nr. 3033 Gedimino pr. 64, Vilnius;
7. Komunalinių atliekų surinkimo aikštelė Nr. 225 Pylimo g. 21B, Vilnius.

#### 1. Aukštaičių g. 15A, Vilnius, aikštelės Nr. 954

<b>Statybos adresas:</b>	Aukštaičių g. 15A, Vilnius
<b>Teritorija:</b>	Vilniaus senamiestis (kodas 16073); Vilniaus senojo miesto ir priemiesčių archeologinė vietovė (kodas 25504)
<b>Sklypas, skl. kad. Nr.</b>	Nesuformuoti sklypai, Valstybinė žemė

DOKUMENTO ŽYMUO	LAPAS	LAPŲ	LAIDA
AT-22S-1919-SSP-PP.AR	5	32	0



1 pav. Situacijos schema

Naują pusiau požeminių konteinerių aikštelę numatoma įrengti Aukštaičių g., papildomai numatant šaligatvio pratęsimą nuo pėsčiųjų perėjos. Konteinerių aikštelės vieta parinkta pagal UAB „Vilniaus planas“ parengtą aikštelių išdėstymo schemą Vilniaus mieste ir aikštelei priskirtas Nr. 954.



2 pav. Vietos fotografacija

DOKUMENTO ŽYMUO	LAPAS	LAPŲ	LAIDA
AT-22S-1919-SSP-PP.AR	6	32	0

**Projektuojama komunalinių atliekų aikštelė patenka į kultūros paveldo vietovę:**

Unikalus objekto kodas: 16073

Pilnas pavadinimas: Vilniaus senamiestis

Adresas: Vilniaus miesto sav., Vilniaus m.,

Įregistravimo registre data: 1993-05-21

Statusas: Paminklas

Objekto reikšmingumo lygmuo yra: Nacionalinis

Rūšis: Nekilnojamasis

Teritorijos: KVR objektas: 3520855.00 kv. m

Vizualinės apsaugos pozonis: 19122400.00 kv. m.

Vertybė pagal sandarą: Vietovė

Seni kodai: Kodas registre iki 2005.04.19: U1P

Nr. Lietuvos Respublikos kultūros paminklų sąrašė: UR1

Amžius: XIII a. – XIV a. pr. - XX a. II p., su XX a. vid. – XXI a. pr. tarpais

Vertingųjų savybių pobūdis:

Archeologinis (lemiantis reikšmingumą);

Architektūrinis (lemiantis reikšmingumą svarbus);

Inžinerinis (lemiantis reikšmingumą retas)

Istorinis (lemiantis reikšmingumą unikalus);

Kraštovaizdžio;

Memorialinis (lemiantis reikšmingumą unikalus)

Urbanistinis (lemiantis reikšmingumą unikalus);

Želdynų (lemiantis reikšmingumą svarbus);

Unikalus objekto kodas: 25504

Pilnas pavadinimas: Vilniaus senojo miesto ir priemiesčių archeologinė vietovė

Adresas: Vilniaus miesto sav., Vilniaus m.,

Įregistravimo registre data: 2001-02-09

Statusas: Valstybės saugomas

Objekto reikšmingumo lygmuo yra: Nacionalinis

Rūšis: Nekilnojamasis

Teritorijos: KVR objektas: 6199895.00 kv. m

Vertybė pagal sandarą: Vietovė

DOKUMENTO ŽYMUO	LAPAS	LAPŲ	LAIDA
AT-22S-1919-SSP-PP.AR	7	32	0

Seni kodai: Kodas registre iki 2005.04.19: A1610K

Amžius: XIV–XVIII a.

Vertingųjų savybių pobūdis:

Archeologinis (lemiantis reikšmingumą);

Istorinis (lemiantis reikšmingumą svarbus);

Kraštovaizdžio;

Memorialinis (lemiantis reikšmingumą svarbus);

Mitologinis (lemiantis reikšmingumą svarbus);

Gretimybės

Unikalus objekto kodas: 16765

Pilnas pavadinimas: Paplaujos tiltas

Adresas: Vilniaus miesto sav., Senamiesčio sen., Vilniaus m., Paupio g.

Įregistravimo registre data: 1993-07-09

Statusas: Valstybės saugomas

Objekto reikšmingumo lygmuo yra: Regioninis

Rūšis: Nekilnojamas

Vertybė pagal sandarą: Pavienis objektas

Seni kodai: Kodas registre iki 2005.04.19: S68

Nr. Lietuvos Respublikos kultūros paminklų sąrašė: IV1008

Autorius: Varšuvos Lilpopo, Ran ir Ko firma.

Amžius: 1882 m. (metalinių konstrukcijų gamintojas Varšuvos firma „Lilpop, Rau i K<sup>o</sup>)

Teritorijos: KVR objektas: 1862.00 kv. M

Vertingųjų savybių pobūdis: Archeologinis (lemiantis reikšmingumą); Inžinerinis (lemiantis reikšmingumą retas)

Poveikis vertingoms savybėms:

Konteineriai atliekoms yra požeme, virš žemės paviršiau bus keturios stačiakampio formos kolonos (70cm x 70cm x 98cm) su atidaromais elementais, per kuriuos bus įmetamos buitinės atliekos. Įrenginiai virš žemės paviršiaus bus tik 98cm. Įrenginių montavimo vieta nepatenka į saugomas panoramas.

Įrenginių (virš žemės paviršiaus dalis) yra šviesiai pilkos spalvos, kuri susilieja su aplinkinių

Namų architektūra.

Įrenginiai nedaro vizualinės taršos aplinkos vertingosioms savybėms.

DOKUMENTO ŽYMUO	LAPAS	LAPŲ	LAIDA
AT-22S-1919-SSP-PP.AR	8	32	0

Teritorijoje buvo atlikti archeologiniai žvalgomieji tyrimai. Paupio g. 17 iširtas vienas 2x1 m dydžio šūrfas, bendras 2m<sup>2</sup> plotas. Tyrimų metu fiksuoti XX a. suformuoti kultūrinio sluoksnio horizontai su griuvenomis. Archeologiškai vertingų kultūrinių struktūrų ar sluoksnių neaptikta.

Šurfe gilintasi iki 2m, gręžiant pasiektas 2,2 m gylis. Įžemis nepasiektas.

Ateityje konteinerio montavimo vietoje bus kasama iki 2,5 -3 m gylio.

Šioje vietoje planuojant įrengti konteinerį iki įžemio grunto kasimo metu rekomenduojama vykdyti archeologinius žvalgymus, aptiktus vertingą kultūrinį sluoksnį – atlikti detaliuosius tyrimus.

Tyrimų metu sukauptos nuotraukos saugomos UAB „Kultūros vertybių paieškos“ archyve.

## 2. Vasario 16-osios g. 2, Vilnius, aikštelės Nr. 955

<b>Statybos adresas:</b>	Vasario 16-osios g. 2, Vilnius
<b>Teritorija:</b>	Vilniaus miesto istorinė dalis, vad. Naujamiesčiu (kodas 33653); Vilniaus senjojo miesto ir priemiesčių archeologinė vietovė (kodas 25504)
<b>Sklypas, skl. kad. Nr.</b>	Nesuformuoti sklypai, Valstybinė žemė



3 pav. Situacijos schema

DOKUMENTO ŽYMUO	LAPAS	LAPŲ	LAIDA
AT-22S-1919-SSP-PP.AR	9	32	0

Naują pusiau požeminių konteinerių aikštelę numatoma įrengti Vasario 16-iosios ir Goštauto g., sankirtoje. Konteinerių aikštelės vieta parinkta pagal UAB „Vilniaus planas“ parengtą aikštelių išdėstymo schemą Vilniaus mieste ir aikštei priskirtas Nr. 955.



4 pav. Vietos fotofiksacija

**Projektuojama komunalinių atliekų aikštelė patenka į kultūros paveldo vietovę:**

Unikalus objekto kodas: 33653

Pilnas pavadinimas: Vilniaus miesto istorinė dalis, vad. Naujamiesčiu

Adresas: Vilniaus miesto sav., Vilniaus m.,

Įregistravimo registre data: 2010-04-21

Statusas: Registrinis

Objekto reikšmingumo lygmuo yra: Nacionalinis

Rūšis: Nekilnojamasis

Teritorijos: KVR objektas: 3010486.00 kv. m

Vertybė pagal sandarą: Vietovė

Seni kodai: Nr. laikinosios apskaitos sąraše: 101

Nr. Lietuvos Respublikos kultūros paminklų sąraše: UV70

Amžius: XVII a. pr. - XX a. II p.

Vertingųjų savybių pobūdis:

Archeologinis (lemiantis reikšmingumą);

DOKUMENTO ŽYMUO	LAPAS	LAPŲ	LAIDA
AT-22S-1919-SSP-PP.AR	10	32	0

Architektūrinis (lemiantis reikšmingumą unikalus);

Istorinis (lemiantis reikšmingumą svarbus);

Kraštovaizdžio;

Urbanistinis (lemiantis reikšmingumą retas);

Želdynų (lemiantis reikšmingumą svarbus);

Unikalus objekto kodas: 25504

Pilnas pavadinimas: Vilniaus senajo miesto ir priemiesčių archeologinė vietovė

Adresas: Vilniaus miesto sav., Vilniaus m.,

Įregistravimo registre data: 2001-02-09

Statusas: Valstybės saugomas

Objekto reikšmingumo lygmuo yra: Nacionalinis

Rūšis: Nekilnojamasis

Teritorijos: KVR objektas: 6199895.00 kv. m

Vertybė pagal sandarą: Vietovė

Seni kodai: Kodas registre iki 2005.04.19: A1610K

Amžius: XIV–XVIII a.

Vertingųjų savybių pobūdis:

Archeologinis (lemiantis reikšmingumą);

Istorinis (lemiantis reikšmingumą svarbus);

Kraštovaizdžio;

Memorialinis (lemiantis reikšmingumą svarbus);

Mitologinis (lemiantis reikšmingumą svarbus);

Gretimybės

Unikalus objekto kodas: 44729

Pilnas pavadinimas: Namų kompleksas

Adresas: Vilniaus miesto sav., Vilniaus m., A. Goštauto g. 4, 5

Įregistravimo registre data: 2019-12-18

Statusas: Registrinis

Objekto reikšmingumo lygmuo yra: Vietinis

Rūšis: Nekilnojamasis

Vertybė pagal sandarą: Kompleksas

Amžius: pastatytas 1956m. pagal architekto Viktoro Anikino projektą

DOKUMENTO ŽYMUO	LAPAS	LAPŲ	LAIDA
AT-22S-1919-SSP-PP.AR	11	32	0

Kompleksą sudaro:

1. Namų komplekso pirmas namas (10382);
2. Namų komplekso antras namas (10645);
3. Namų komplekso trečias namas (44742);

Teritorijos: KVR objektas: 9170.00 kv. M

Vertingųjų savybių pobūdis: Archeologinis (lemiantis reikšmingumą); Architektūrinis (lemiantis reikšmingumą svarbus); Istorinis (lemiantis reikšmingumą svarbus).

Poveikis vertingoms savybėms:

Konteineriai atliekoms yra požeme, virš žemės paviršium bus keturios stačiakampio formos kolonos (70cm x 70cm x 98cm) su atidaromais elementais, per kuriuos bus įmetamos buitinės atliekos. Įrenginiai virš žemės paviršiaus bus tik 98cm. Įrenginių montavimo vieta nepatenka į saugomas panoramas.

Įrenginių (virš žemės paviršiaus dalis) yra šviesiai pilkos spalvos, kuri susilieja su aplinkinių Namų architektūra.

Įrenginiai nedaro vizualinės taršos aplinkos vertingosioms savybėms.

Teritorijoje buvo atlikti archeologiniai žvalgomieji tyrimai. Vasario 16-iosios g. 16 ištirtas vienas 2x1m dydžio šurfas, bendras 2m<sup>2</sup> plotas. Tyrimų metu iki 1,35 m gylio fiksuoti piltinės kilmės, XIX-XX a. suformuoti kultūrinio sluoksnio horizontai.

Šurfe 0,3-0,4 m gylyje aptiktas preliminariai XIX a. II p. – XX a. per. Datuojamas netašytų akmenų grindinys.

Įžemis šurfe pasiektas 1,35 m gylyje.

Ateityje konteinerio montavimo vietoje bus kasama iki 2,5-3 m gylio.

Šioje vietoje planuojant įrengti konteinerių grunto kasimo darbus iki 1,35 m gylio (įžemio) rekomenduojama atlikti kartu su archeologiniais žvalgymais. Esant poreikiui demontuoti atidengtą grindinį privaloma kreiptis į Kultūros paveldo departamentą ir gauti jos sutikimą.

Tyrimų metu sukauptos nuotraukos saugomos UAB „Kultūros vertybių paieškos“ archyve.

### 3. Pylimo g. 9, Vilnius, aikštelės Nr. 1511

<b>Statybos adresas:</b>	Pylimo g. 9, Vilnius
<b>Teritorija:</b>	Vilniaus senamiestis (kodas 16073); Vilniaus senojo miesto ir priemiesčių archeologinė vietovė (kodas 25504)
<b>Sklypas, skl. kad. Nr.</b>	Nesuformuoti sklypai, Valstybinė žemė

DOKUMENTO ŽYMUO	LAPAS	LAPŲ	LAIDA
	AT-22S-1919-SSP-PP.AR	12	32



5 pav. Situacijos schema

Naują pusiau požeminių konteinerių aikštelę numatoma įrengti prie Pylimo g. 9., esančio namo. Konteinerių aikštelės vieta parinkta pagal UAB „Vilniaus planas“ parengtą aikštelių išdėstymo schemą Vilniaus mieste ir aikštei priskirtas Nr. 1511.

DOKUMENTO ŽYMUO	LAPAS	LAPŲ	LAIDA
AT-22S-1919-SSP-PP.AR	13	32	0



6 pav. Vietovės fotofiksacija

**Projektuojama komunalinių atliekų aikštelė patenka į kultūros paveldo vietovę:**

Unikalus objekto kodas: 16073

Pilnas pavadinimas: Vilniaus senamiestis

Adresas: Vilniaus miesto sav., Vilniaus m.,

Unikalus objekto kodas: 25504

Pilnas pavadinimas: Vilniaus senojo miesto ir priemiesčių archeologinė vietovė

Adresas: Vilniaus miesto sav., Vilniaus m.,

Gretimybės

Unikalus objekto kodas: 45035

Pilnas pavadinimas: Namas

Adresas: Vilniaus miesto sav., Vilniaus m., Pylimo g. 9

Įregistravimo registre data: 2020-04-09

Statusas: Registrinis

Objekto reikšmingumo lygmuo yra: Vietinis

Rūšis: Nekilnojamas

Vertybė pagal sandarą: Pavienis objektas

DOKUMENTO ŽYMUO	LAPAS	LAPŲ	LAIDA
AT-22S-1919-SSP-PP.AR	14	32	0

Amžius: susiformavusi XIX a. viduryje, gatvės korpusas rekonstruotas 1923m. pagal T. Šopa ir K. Zimerman projektą, medinis kiemo korpusas rekonstruotas 1933m, pagal inžinieriaus E. Lange projektą  
 Teritorijos: KVR objektas: 1108.00 kv. M

Vertingųjų savybių pobūdis: Archeologinis (lemiantis reikšmingumą); Architektūrinis (lemiantis reikšmingumą tipiškai)

Poveikis vertingoms savybėms:

Konteineriai atliekoms yra požeme, virš žemės paviršium bus keturios stačiakampio formos kolonos (70cm x 70cm x 98cm) su atidaromais elementais, per kuriuos bus įmetamos buitinės atliekos. Įrenginiai virš žemės paviršiaus bus tik 98cm. Įrenginių montavimo vieta nepatenka į saugomas panoramas.

Įrenginių (virš žemės paviršiaus dalis) yra šviesiai pilkos spalvos, kuri susilieja su aplinkinių Namų architektūra.

Įrenginiai nedaro vizualinės taršos aplinkos vertingosioms savybėms.

Teritorijoje atlikti archeologiniai žvalgomieji tyrimai. Pylimo g. 9 iširtas vienas 2x1m dydžio šurfas, bendras 2m<sup>2</sup> plotas. Tyrimų metu fiksuotas 1,1 – 1,8 m storio kultūrinis sluoksnis. Viršutinė jo dalis, iki 50-60 cm gylio, suformuota XIX-XXI a. Nuo 50-60 cm gylio yra išlikęs XVII a. sluoksnis su šio laikotarpio radiniais. Atsižvelgiant į tai, kad aptiktų radinių fragmentai labai smulkūs, jie neinventorinti.

Šurfo dalyje įžemis pasiektas 1,1-1,2 m gylyje, Š–1,5-1,8 m gylyje.

Ateityje konteinerio montavimo vietoje bus kasama iki 2,5-3 m gylio.

Šioje vietoje planuojant įrengti konteinerį nuo 0,5 m iki 1,1-1,8 m gylio (įžemio) būtina atlikti detaliuosius archeologinius tyrimus.

Tyrimų metu sukauptos nuotraukos saugomos UAB „Kultūros vertybių paieškos“ archyve.

#### 4. A. Smetonos g. 7A, Vilnius, aikštelės Nr. 1509

<b>Statybos adresas:</b>	A. Smetonos g. 7A, Vilnius
<b>Teritorija:</b>	Vilniaus miesto istorinė dalis, vad. Naujamiesčiu (kodas 33653); Vilniaus senojo miesto ir priemiesčių archeologinė vietovė (kodas 25504)
<b>Sklypas, skl. kad. Nr.</b>	Vilniaus miesto savivaldybės patikėjimo teise valdomas sklypas, 0101/0040:236

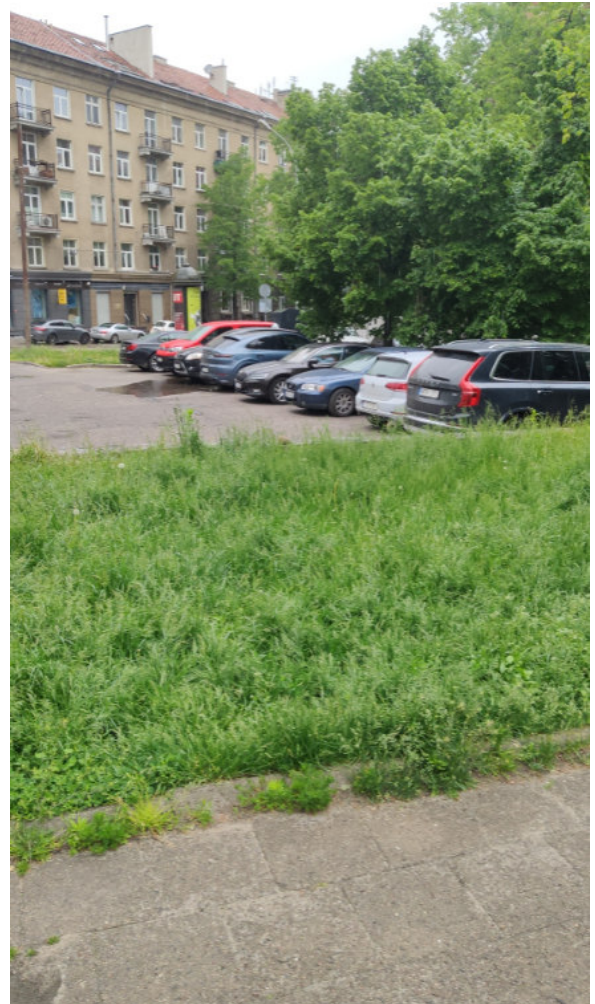
DOKUMENTO ŽYMUO	LAPAS	LAPŲ	LAIDA
	15	32	0



7 pav. Situacijos schema

Naują pusiau požeminių konteinerių aikštelę numatoma įrengti šalia A. Smetonos g. 7A, esančio pastato. Konteinerių aikštelės vieta parinkta pagal UAB „Vilniaus planas“ parengtą aikštelių išdėstymo schemą Vilniaus mieste ir aikštei priskirtas Nr. 1509.

DOKUMENTO ŽYMUO	LAPAS	LAPŲ	LAIDA
AT-22S-1919-SSP-PP.AR	16	32	0



8 pav. Vietos fotofiksacija

**Projektuojama komunalinių atliekų aikštelė patenka į kultūros paveldo vietovę:**

Unikalus objekto kodas: 33653

Pilnas pavadinimas: Vilniaus miesto istorinė dalis, vad. Naujamiesčiu

Adresas: Vilniaus miesto sav., Vilniaus m.,

Unikalus objekto kodas: 25504

Pilnas pavadinimas: Vilniaus senjojo miesto ir priemiesčių archeologinė vietovė

Adresas: Vilniaus miesto sav., Vilniaus m.,

Gretimybės

Unikalus objekto kodas: 25928

DOKUMENTO ŽYMUO	LAPAS	LAPŲ	LAIDA
AT-22S-1919-SSP-PP.AR	17	32	0

Pilnas pavadinimas: Kino teatras „Pergalė“

Adresas: Vilniaus miesto sav., Vilniaus m., A. Stulginskio g. 8

Įregistravimo registre data: 2001-04-05

Statusas: Valstybės saugomas

Objekto reikšmingumo lygmuo yra: Regioninis

Rūšis: Nekilnojamasis

Teritorijos: KVR objektas: 2378.00 kv. m

Vertybė pagal sandarą: Pavienis objektas

Seni kodai: Kodas registre iki 2005.04.19: S610

Amžius: pastatytas 1949-1951 m. pagal Džiovanio Rippos Andžioleto projektą, rekonstruotas 2006-2009 m. pagal architekto Alfredo Žalio projektą

Vertingųjų savybių pobūdis: Architektūrinis (lemiantis reikšmingumą svarbus); Dailės (lemiantis reikšmingumą svarbus)

Poveikis vertingoms savybėms:

Konteineriai atliekoms yra požeme, virš žemės paviršiu bus keturios stačiakampio formos kolonos (70cm x 70cm x 98cm) su atidaromais elementais, per kuriuos bus įmetamos buitinės atliekos. Įrenginiai virš žemės paviršiaus bus tik 98cm. Įrenginių montavimo vieta nepatenka į saugomas panoramas.

Įrenginių (virš žemės paviršiaus dalis) yra šviesiai pilkos spalvos, kuri susilieja su aplinkinių Namų architektūra.

Įrenginiai nedaro vizualinės taršos aplinkos vertingosioms savybėms.

Teritorijoje atlikti archeologiniai žvalgomieji tyrimai. A. Smetonos g. 8 ištirtas vienas 2x1m dydžio šūrfas, bendras 2m<sup>2</sup> plotas. Tyrimų metu fiksuoti XX a. suformuoti sluoksniai su XVII-XX a. pr. buitinės keramikos radiniais.

Šurfe nuo 0,5 m gylio atkastos buvusio pastato pamatų liekanos, preliminariai datuojamos XX a. I puse.

Šurfe gilintasi iki 2,3 m, įžemis pasiektas gręžiant – 2,6 m gylyje.

Tyrimų metu suinventorinti 6 vnt. radinių, kurie perduoti Lietuvos nacionaliniam muziejui.

Ateityje konteinerio montavimo vietoje bus kasama iki 2,5-3 m gylio.

Šioje vietoje planuojant įrengti konteinerį nuo 0,5m iki 2,6m gylio (įžemio) būtina atlikti detaliuosius archeologinius tyrimus, atidengtiems buvusio pastato pamatų fragmentams turi būti atlikti architektūros tyrimai. Taip pat būtina kreiptis į Kultūros paveldo departamentą dėl buv. pastato liekanų įvertinimo.

Tyrimų metu sukauptos nuotraukos saugomos UAB „Kultūros vertybių paieškos“ archyve

DOKUMENTO ŽYMUO	LAPAS	LAPŲ	LADA
	AT-22S-1919-SSP-PP.AR	18	32

### 5. A. Domaševičiaus g. 3 Vilnius, aikštelės Nr. 3032

<b>Statybos adresas:</b>	A. Domaševičiaus g. 3 g., Vilnius
<b>Teritorija:</b>	Vilniaus miesto istorinė dalis, vad. Naujamiesčiu (kodas 33653)
<b>Sklypas, skl. kad. Nr.</b>	Nesuformuoti sklypai, Valstybinė žemė



9 pav. Situacijos schema

Naują pusiau požeminių konteinerių aikštelę numatoma įrengti šalia A. Domaševičiaus g. 3 esančioje automobilių stovėjimo aikštelėje. Konteinerių aikštelės vieta parinkta pagal UAB „Vilniaus planas“ parengtą aikštelių išdėstymo schemą Vilniaus mieste ir aikštei priskirtas Nr. 3032.

DOKUMENTO ŽYMUO	LAPAS	LAPŲ	LAIDA
AT-22S-1919-SSP-PP.AR	19	32	0



10 pav. Vietos fotofiksacija

**Projektuojama komunalinių atliekų aikštelė patenka į kultūros paveldo vietovę:**

Unikalus objekto kodas: 33653

Pilnas pavadinimas: Vilniaus miesto istorinė dalis, vad. Naujamiesčiu

Adresas: Vilniaus miesto sav., Vilniaus m.,

Gretimybės

Unikalus objekto kodas: 10371

Pilnas pavadinimas: Lukiškių aikštė

Adresas: Vilniaus miesto sav., Vilniaus m., Lukiškių a.

Įregistravimo registre data: 1993-01-26

Statusas: Valstybės saugomas

Objekto reikšmingumo lygmuo yra: Nacionalinis

Rūšis: Nekilnojamasis

Vertybė pagal sandarą: Pavienis objektas

Seni kodai: Kodas registre iki 2005.04.19: U49

Nr. Lietuvos Respublikos kultūros paminklų sąrašė: IR38

Amžius: XIX a. pab. – XX a. vid.

DOKUMENTO ŽYMUO	LAPAS	LAPŲ	LAIDA
AT-22S-1919-SSP-PP.AR	20	32	0

Teritorijos: KVR objektas: 41428.00 kv. M

Vertingųjų savybių pobūdis: Archeologinis (lemiantis reikšmingumą); Dailės (lemiantis reikšmingumą svarbus); Istorinis (lemiantis reikšmingumą svarbus); Memorialinis (lemiantis reikšmingumą svarbus); Urbanistinis (lemiantis reikšmingumą svarbus); Želdynų (lemiantis reikšmingumą svarbus);

Teritorijoje buvo atlikti archeologiniai žvalgomieji tyrimai. Šurfas 1x2 m dydžio, tirtas ant asfalto, automobilių stovėjimo aikštelėje apie 19,5 m į ŠR nuo pastato A. Domaševičiaus g. 3 ŠV kampo. Šurfo paviršius lygus Habs 100,8 m. Šurfas ilgosios kraštinėmis orientuotas ŠV-PR kryptimi, trumposiomis ŠR-PV kryptimi. Ilgosios kraštinės žymėtos raidėmis A-B, trumposios skaičiumi 1. Šurfas suskirstytas 1x1 m dydžio kvadratais.

Šurfe po 10 cm storio asfalto dangą rasti apie 20 cm storio skaldos ir žvyro sluoksniai. Šurfe pasiekus 20-25 cm gylį kv. B/1 rastas pamato fragmentas, kurio plotis patekęs į šurfo plotą – 1 m, ilgis apie 30 cm. Mūrinė struktūra dėta iš įvairaus dydžio netašytų lauko riedulių (20x30, 25x17, 40x20 cm ir t.t.) rištų cementiniu-kalkiniu skiediniu. Pagal aptiktus radinius mūrinė struktūra datuojama XIX-XX a. Šurfe 40 cm gylyje rastas suardytas akmenų grindinys dėtas iš netašytų lauko riedulių (10x7, 12x10, 9x12 cm ir t.t.), grindinys datuojamas XX a. Šurfe po akmenų grindiniu rastas 10-20 cm storio žvyro maišyto sluoksnis, kuriame rasta XIX-XX a. datuojamų radinių. Po minėtais sluoksniais, apie 55-60 cm gylyje rastas 50-70 cm storio juodžemio maišyto su žvyru sluoksnis su XVIII-XX a. datuojamais radiniais. Šurfe pasiekus 110-130 cm gylį rastas 60-90 cm storio maišyto žvyro su smėliu sluoksnis be radinių. Po minėtais sluoksniais apie 170-220 cm gylyje rastas baltos spalvos žvyro sluoksnis su smulkios frakcijos akmenimis – įžemis. Šurfas tirtas iki 220-240 cm gylio.

Poveikis vertingoms savybėms:

Konteineriai atliekoms yra požeme, virš žemės paviršiau bus keturios stačiakampio formos kolonos (70cm x 70cm x 98cm) su atidaromais elementais, per kuriuos bus įmetamos buitinės atliekos. Įrenginiai virš žemės paviršiaus bus tik 98cm. Įrenginių montavimo vieta nepatenka į saugomas panoramas.

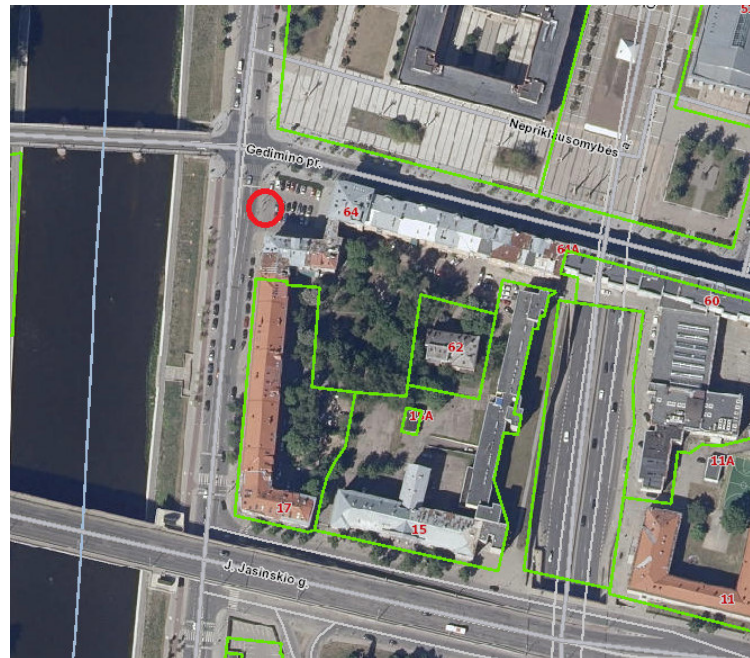
Įrenginių (virš žemės paviršiaus dalis) yra šviesiai pilkos spalvos, kuri susilieja su aplinkinių Namų architektūra.

Įrenginiai nedaro vizualinės taršos aplinkos vertingosioms savybėms.

DOKUMENTO ŽYMUO	LAPAS	LAPŲ	LAIDA
AT-22S-1919-SSP-PP.AR	21	32	0

6. Gedimino pr. 64, Vilnius, aikštelės Nr. 3033

<b>Statybos adresas:</b>	Gedimino pr. 64, Vilnius
<b>Teritorija:</b>	Vilniaus miesto istorinė dalis, vad. Naujamiesčiu (kodas 33653)
<b>Sklypas, skl. kad. Nr.</b>	Nesuformuoti sklypai, Valstybinė žemė



11 pav. Situacijos schema

Naują pusiau požeminių konteinerių aikštelę numatoma įrengti šalia Gedimino pr. 64 esančioje automobilių stovėjimo aikštelėje. Konteinerių aikštelės vieta parinkta pagal UAB „Vilniaus planas“ parengtą aikštelių išdėstymo schemą Vilniaus mieste ir aikštei priskirtas Nr. 3033.

DOKUMENTO ŽYMUO	LAPAS	LAPŲ	LAIDA
AT-22S-1919-SSP-PP.AR	22	32	0



12 pav. Vietos fotofiksacija

**Projektuojama komunalinių atliekų aikštelė patenka į kultūros paveldo vietovę:**

Unikalus objekto kodas: 33653

Pilnas pavadinimas: Vilniaus miesto istorinė dalis, vad. Naujamiesčiu

Adresas: Vilniaus miesto sav., Vilniaus m.,

**Gretimybės**

Unikalus objekto kodas: 16764

Pilnas pavadinimas: Žvėryno tiltas

Adresas: Vilniaus miesto sav., Žvėryno sen., Vilniaus m., Mickevičiaus g.

Įregistravimo registre data: 1996-01-29

Statusas: Valstybės saugomas

Rūšis: Nekilnojamasis

Vertybė pagal sandarą: Pavienis objektas

Seni kodai: Kodas registre iki 2005.04.19: S65

Nr. Lietuvos Respublikos kultūros paminklų sąrašė: IV1007

Vertingosios savybės (vertybės, sudėtis, apimtis, vertingos dalys ir elementai): Metalinis, 5 santvarų. Santvarų apatinės juostos yra segmentinės arkos pavidalo. Ant santvarų viršutinių juostų, skersinių ir išilginių sijų yra 0,01 m storio plieno lakštas.

Autorius: Inž. V. Malinovskis.

DOKUMENTO ŽYMUO	LAPAS	LAPŲ	LAIDA
	AT-22S-1919-SSP-PP.AR	23	32

Amžius: 1892 m.

Gretimybės

Unikalus objekto kodas: 16080

Pilnas pavadinimas: Lietuvos Respublikos Aukščiausios Tarybos rūmų, kitų statinių ir Nepriklausomybės aikštės kompleksas

Adresas: Vilniaus miesto sav., Vilniaus m., Gedimino pr. 53

Įregistravimo registre data: 1993-05-21

Statusas: Registrinis

Objekto reikšmingumo lygmuo yra: Nacionalinis

Rūšis: Nekilnojamasis

Vertybė pagal sandarą: Kompleksas

Seni kodai: Nr. Lietuvos Respublikos kultūros paminklų sąrašė: UV65

Amžius: 1979-1982 m.

Kompleksą sudaro:

1. Lietuvos Respublikos Aukščiausiosios Tarybos rūmų, kitų statinių ir Nepriklausomybės aikštės komplekso pirmieji rūmai (16563);
2. Lietuvos Respublikos Aukščiausiosios Tarybos rūmų, kitų statinių ir Nepriklausomybės aikštės komplekso antrieji rūmai (32818);
3. Lietuvos Respublikos Aukščiausiosios Tarybos rūmų, kitų statinių ir Nepriklausomybės aikštės komplekso tretieji rūmai (32820);
4. Lietuvos Respublikos Aukščiausiosios Tarybos rūmų, kitų statinių ir Nepriklausomybės aikštės komplekso pirmoji sarginė ir tvora (32821);
5. Lietuvos Respublikos Aukščiausiosios Tarybos rūmų, kitų statinių ir Nepriklausomybės aikštės komplekso antroji sarginė ir tvora (32822);
6. Lietuvos Respublikos Aukščiausiosios Tarybos rūmų, kitų statinių ir Nepriklausomybės aikštės komplekso 1991 m. sausio 13-osios d. barikadų fragmentai (32823);
7. Lietuvos Respublikos Aukščiausiosios Tarybos rūmų, kitų statinių ir Nepriklausomybės aikštės komplekso Nepriklausomybės aikštė (2800);

Teritorijos: KVR objektas: 40281.00 kv. m

DOKUMENTO ŽYMUO	LAPAS	LAPŲ	LAIDA
AT-22S-1919-SSP-PP.AR	24	32	0

Vertybinių savybių pobūdis: Architektūrinis (lemiantis reikšmingumą svarbus); Dailės (lemiantis reikšmingumą svarbus); Inžinerinis (lemiantis reikšmingumą svarbus); Istorinis (lemiantis reikšmingumą svarbus); Memorialinis (lemiantis reikšmingumą svarbus); Urbanistinis (lemiantis reikšmingumą svarbus);

Gretimybės

Unikalus objekto kodas: 31647

Pilnas pavadinimas: Pastatas

Adresas: Vilniaus miesto sav., Vilniaus m., Gedimino pr. 64

Įregistravimo registre data: 2007-12-05

Statusas: Registrinis

Objekto reikšmingumo lygmuo yra: Vietinis

Rūšis: Nekilnojamasis

Vertybė pagal sandarą: Pavienis objektas

Teritorijos: KVR objektas: 3700.00 kv. m

Vertybinių savybių pobūdis: Architektūrinis (lemiantis reikšmingumą svarbus);

Teritorijoje buvo atlikti archeologiniai žvalgomieji tyrimai. Šurfas 1x2 m dydžio, tirtas asfalto dangos, automobilių stovėjimo aikštelėje, 26 m į PV nuo pastato Gedimino pr. 64 ŠV kampo. Šurfo paviršius lygius  $H_{abs}$  93,4 m. Šurfas ilgosios kraštinėmis orientuotas VR kryptimi, trumposiomis Š-P kryptimi. Ilgosios kraštinės žymėtos raidėmis A-B, trumposios skaičiumi 1. Šurfas suskirstytas 1x1 m dydžio kvadratais. Šurfe po 25 cm storio dviejų sluoksnių asfaltu rastas akmenų grindinys dėtas iš įvairaus dydžio (12x8, 9x7, 6x9 cm ir t.t.) netašytų lauko riedulių. Pagal aptiktus radinius grindinys datuojamas XX a. Po grindiniu rastas 40-45 cm storio žvyro sluoksnis. Šurfe, beveik per visą jo plotą, apie 65-70 cm gylyje rasta mūrinė struktūra. Toliau buvo galima gilintis tik apie 40-50 cm pločio ir apie 1 ilgio plote. Minėtame plote po žvyro sluoksniu nuo maždaug 70 cm gylio rastas apie 90-95 cm storio griuvenų sluoksnis. Šurfe pasiekus apie 165 cm gylį tyrimai toliau nebuvo tęsiami, nes buvo aptiktos plytos, kaip manoma, pastato grindys, plėsti šurfo galimybių nebuvo.

Poveikis vertingoms savybėms:

Konteineriai atliekoms yra požeme, virš žemės paviršium bus keturios stačiakampio formos kolonos (70cm x 70cm x 98cm) su atidaromais elementais, per kuriuos bus įmetamos buitinės atliekos. Įrenginiai virš žemės paviršiaus bus tik 98cm. Įrenginių montavimo vieta nepatenka į saugomas panoramas.

Įrenginių (virš žemės paviršiaus dalis) yra šviesiai pilkos spalvos, kuri susilieja su aplinkinių

Namų architektūra.

Įrenginiai nedaro vizualinės taršos aplinkos vertingosioms savybėms.

DOKUMENTO ŽYMUO	LAPAS	LAPŲ	LAIDA
AT-22S-1919-SSP-PP.AR	25	32	0

### 7. Pylimo g. 21B, Vilnius, aikštelės Nr. 225

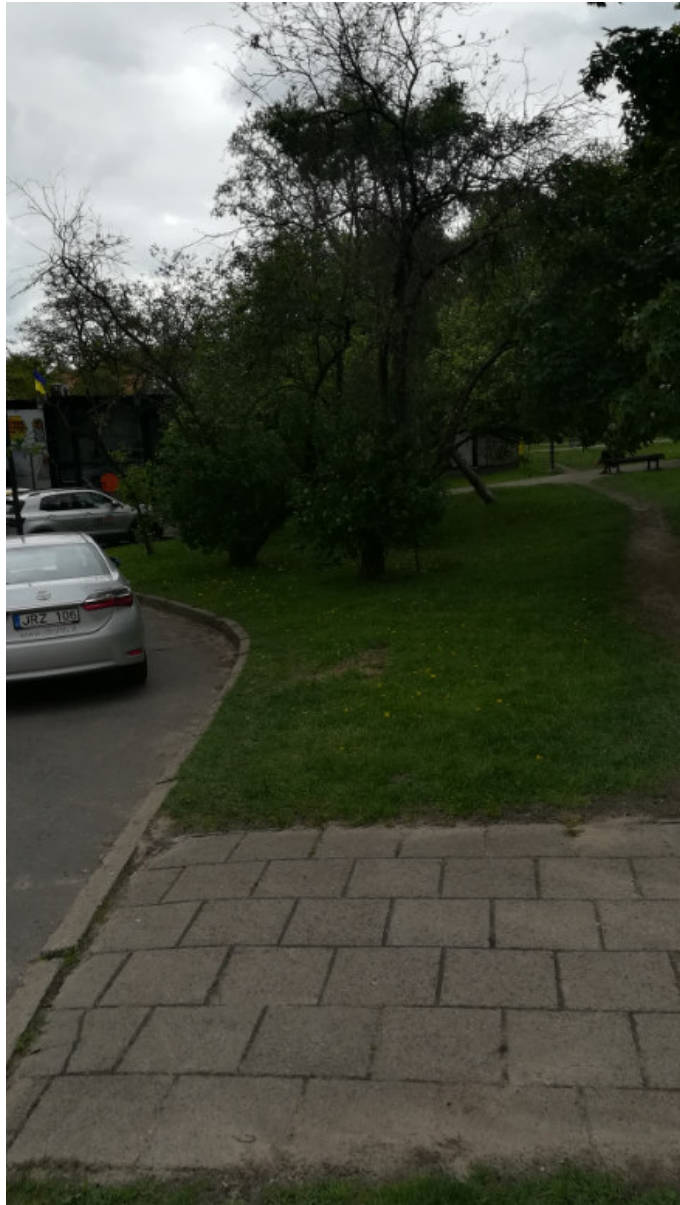
<b>Statybos adresas:</b>	Pylimo g. 21B, Vilnius
<b>Teritorija:</b>	Vilniaus senamiestis (kodas 16073); Vilniaus senojo miesto ir priemiesčių archeologinė vietovė (kodas 25504)
<b>Sklypas, skl. kad. Nr.</b>	Vilniaus miesto savivaldybės nuosavybės teise valdomas sklypas, 0101/0057:207



1 pav. Situacijos schema

Naują pusiau požeminių konteinerių aikštelę numatoma įrengti šalia Pylimo g. 21B esančio privažiavimo kelio. Konteinerių aikštelės vieta parinkta pagal UAB „Vilniaus planas“ parengtą aikštelių išdėstymo schemą Vilniaus mieste ir aikštelei priskirtas Nr. 225.

DOKUMENTO ŽYMUO	LAPAS	LAPŲ	LAIDA
	AT-22S-1919-SSP-PP.AR	26	32



2 pav. Vietos fotofiksacija

**Projektuojama komunalinių atliekų aikštelė patenka į kultūros paveldo vietovę:**

Unikalus objekto kodas: 16073

Pilnas pavadinimas: Vilniaus senamiestis

Adresas: Vilniaus miesto sav., Vilniaus m.,

Unikalus objekto kodas: 25504

Pilnas pavadinimas: Vilniaus senojo miesto ir priemiesčių archeologinė vietovė

DOKUMENTO ŽYMUO	LAPAS	LAPŲ	LAIDA
AT-22S-1919-SSP-PP.AR	27	32	0

Adresas: Vilniaus miesto sav., Vilniaus m.,

Įregistravimo registre data: 2001-02-09

Gretimybės

Unikalus objekto kodas: 32324

Pilnas pavadinimas: Pirties pastatas

Adresas: Vilniaus miesto sav., Vilniaus m., Pylimo g. 19

Įregistravimo registre data: 2008-09-11

Statusas: Registrinis

Objekto reikšmingumo lygmuo yra : Vietinis

Rūšis: Nekilnojamasis

Teritorijos: KVR objektas: 3521.00 kv. m.

Vertybė pagal sandarą: Pavienis objektas

Pavienio objekto teritorijoje yra: 2. Gyvenamasis namas (TRP; FF Nr. 26); 3. Gyvenamasis namas (TRP; FF Nr. 27); 4. Gyvenamasis namas (TRP; FF Nr. 28).

Amžius: pastatytas 1808 – 1820m., rekonstruotas 1859-1867 m., 1891-1902m., 1930-1939m., 1955m., 1979m.

Stilius: istorizmo stilistika

Vertingųjų savybių pobūdis: Architektūrinis (lemiantis reikšmingumą svarbus); Istorinis (lemiantis reikšmingumą svarbus);

2020 m. suprojektuoto konteinerio vietoje žvalgomuosius archeologinius tyrimus atliko S. Rutkovski. Tyrimų metu ištirtas vienas 1x2 m dydžio šūrfas, viso 2 m<sup>2</sup>. Tyrimų metu fiksuotas XX a. suformuotas kultūrinis sluoksnis su XVII-XX a., radiniais. Archeologiškai vertingų kultūrinių sluoksnių ar struktūrų neaptikta. Įžemis - geltonas smėlis pasiektas 0,9-1 m gylyje. Tyrėjas konteinerio įrengimo metu rekomendavo atlikti archeologinius žvalgymus.

Poveikis vertingoms savybėms:

Konteineriai atliekoms yra požeme, virš žemės paviršiau bus keturios stačiakampio formos kolonos (70cm x 70cm x 98cm) su atidaromais elementais, per kuriuos bus įmetamos buitinės atliekos. Įrenginiai virš žemės paviršiaus bus tik 98cm. Įrenginių montavimo vieta nepatenka į saugomas panoramas.

Įrenginių (virš žemės paviršiaus dalis) yra šviesiai pilkos spalvos, kuri susilieja su aplinkinių

Namų architektūra.

Įrenginiai nedaro vizualinės taršos aplinkos vertingosioms savybėms.

DOKUMENTO ŽYMUO	LAPAS	LAPŲ	LAIDA
AT-22S-1919-SSP-PP.AR	28	32	0

#### 4. PROJEKTINIAI SPRENDINIAI

Visi projektiniai sprendiniai atitinka teritorijų planavimo, aplinkosaugos, kraštovaizdžio įstatymų, kitų teisės aktų projekto rengimo dokumentus, normatyvinių statinio saugos ir paskirties dokumentus, normatyvinių statybos techninių dokumentų reikalavimus.

Projektuojamų statinių duomenys:

Mišrioms komunalinėms atliekoms rinkti iš viso 1vnt., 5m<sup>3</sup> talpos;

Plastiko, plastiko pakuočių, metalo atliekoms rinkti – 1vnt. - 5m<sup>3</sup> talpos;

Stiklo atliekoms rinkti – 1vnt. - 3m<sup>3</sup> talpos;

Maisto atliekoms rinkti – 1vnt. - 3m<sup>3</sup> talpos

Aplink konteinerius formuojamos kietos dangos betoninių plytelių aikštelės patogiam jų eksploatavimui. Aikštelės numatomos prie automobilių stovėjimo aikštelių, pėsčiųjų takų, šaligatvių ant esamos vejos. Patekimas prie konteinerių numatomas nuo esamų dangų su bortais pritaikytais ŽN. Prieš konteinerius numatytos aikštelės taip pat tinkamos laisvam ŽN vežimėlyje manevravimui ir apsisukimui. Aikštelių dangos kraštuose ties veja ir asfalto danga įrengiami vejos bortai. Konteinerių antžeminės dalys projektuojamos viename lygyje su aikštelių danga, kuri klojama maksimaliai prisitaikant prie esamo reljefo ir suvedama su esamais gatvės aplinkos elementais. Esant poreikiui atliekami grunto vertikalinio formavimo darbai. Formuojamas min. 2% nuolydis lietaus vandens nutekėjimui nuo aikštelės. Suprojektuoti konteineriai išlaiko 10m atstumą iki gyvenamųjų namų langų ir durų. Kasimo darbai turi būti atliekami prižiūrint inž. tinklus eksploatuojančių įstaigų atstovams.

Požeminių atliekų konteinerių išorės gabaritai pagal surenkamų atliekų talpą:

5m<sup>3</sup>- 160cm x 160cm, h=371cm (273cm- požeminė, 98cm- antžeminė);

3m<sup>3</sup>- 160cm x 160cm, h=271cm (173cm- požeminė, 98cm- antžeminė);

Konteinerių pagrindinę konstrukciją sudaro:

Konteinerių antžeminė dalis- kvadrato formos 160x160cm platforma ir lenktos formos dangtis atliekų įmetimui (h=98cm);

Konteinerių požeminė dalis - kvadrato formos metalinė talpa 134x134cm (h=pagal konteinerio talpą), įleidžiama į kvadrato formos betoninio šulinio gaminį 167x167cm. 5m<sup>3</sup> talpos konteinerio požeminė talpa montuojama į 278cm aukščio betono gaminį, 3m<sup>3</sup> talpų konteinerių požeminės dalys montuojamos į 171cm aukščio betoninį gaminį;

Konteinerių konstrukcija atitinka Statytojo techninės specifikacijos reikalavimus.

##### 4.1. Statybos darbų stadijos, statinių planinis sprendimas

DOKUMENTO ŽYMUO	LAPAS	LAPŲ	LAIDA
AT-22S-1919-SSP-PP.AR	29	32	0

Numatyti tokie statybos darbai:

1. Paruošiamieji ir ardymo darbai;
2. Inžinerinių tinklų apsaugų įrengimas;
3. Požeminių konteinerių įrengimas;
4. Bordiūrų įrengimas;
5. Aikštelės, privažiavimo dangų įrengimas;
6. Teritorijos apželdinimas ir sutvarkymo darbai.

#### 4.2. Paruošiamieji ir ardymo darbai

Prieš pradėdant vykdyti pagrindinius statybos darbus atliekami aikštelės paruošiamieji darbai: statybos vietos aptvėrimas, ardomos esamos dangos, medžiagų sandėliavimas.

#### 4.3. Aikštelių dangos įrengimo darbai

Betoninių trinkelėlių dangos konstrukcija parenkama remiantis KPT SDK 19, 13 lentele.

Betoninių trinkelėlių dangos konstrukcijos storis – 45 cm.

Aikštelės dangos konstrukcija:

- Betoninės plytelės 375x375x80 , h=8cm
- Išlyginamasis sluoksnis iš skaldos atsijų, h=3cm
- Skaldos pagrindas iš nesurišto mineralinių medžiagų mišinio 0/45 ( $E_{v2} \geq 100$  Mpa), h=15cm
- Šalčiui nejautrių medžiagų sluoksnis, h=19cm
- Esamas sankasos gruntas ( $E_{v2} \geq 30$  Mpa)

Privažiavimo dangos konstrukcija parenkama prisitaikant prie esamos važiuojamosios dalies dangos.

#### 4.4. Aikštelių išilginis ir skersinis profilis

Projektuojamų aikštelių skersinis nuolydis yra 2,0 %. Nuolydžiai nukreipiami į gatvės važiuojamąją dalį.

Žalieji plotai už takų sutvarkomi priklausomai nuo įrengiamo šlaito pločio, bet ne mažiau kaip 0,5 m nuo vejos bordiūro, jeigu netrukdo privačių sklypų ribos.

#### 4.5. Sprendimai žmonių su negalia reikmėms

DOKUMENTO ŽYMUO	LAPAS	LAPŲ	LAIDA
AT-22S-1919-SSP-PP.AR	30	32	0

Įrengiant konteinerių aikšteles vadovautis STR 2.03.01:2019 „Statinių prieinamumas“.

Patekimas prie konteinerių aikštelių numatomas išlaikant bent 1,20 m šaligatvio plotį.

Aikštelės suprojektuotos ir turi būti įrengtas taip, kad nesukeltų kliūčių judėjimo negalia turintiems žmonėms. Ant dangos neturi kauptis vanduo, danga neturi apledėti. Aikštelės ir gatvės važiuojamosios dalies susikirtimuose aukščių pasikeitimas neturi būti didesnis nei 0,5 cm.

#### 4.6. Apželdinimas

Teritorija tvarkoma, vadovaujantis aplinkosauginiais reikalavimais želdinių šalinimui. Vadovaujantis LR želdynų įstatymu (Žin. 2007, Nr. 80-3215; 2010, Nr. 137-6990) ir LR aplinkos ministro įsakymas „Saugotinių medžių ir krūmų kirtimo, persodinimo ar kitokio pašalinimo atveju, šių darbų vykdymo ir leidimų šiems darbams išdavimo, medžių ir krūmų vertės atlyginimo tvarkos aprašas“ (Žin., 2008, Nr. D1-87), LR aplinkos ministro įsakymas „Medžių ir krūmų veisimo, vejų ir gėlynų įrengimo taisyklės“ (Žin., 2016 Nr. D1-565), LR aplinkos ministro įsakymas „Želdinių atkuriamosios vertės įkainiai“ (Žin., 2008, Nr. D1-343), LR aplinkos ministro įsakymas „Želdinių apsaugos, vykdant statybos darbus, taisyklės“ (Žin., 2010, Nr. D1-193) ir LR Vyriausybės nutarimu „Dėl kriterijų, pagal kuriuos medžiai ir krūmai augantys ne miškų ūkio paskirties žemėje priskirtini saugotiniams, sąrašo patvirtinimo ir medžių ir krūmų priskyrimo saugotiniams“ (Žin., 2008, Nr. 33-1151) želdiniai, kurie auga miestų, miestelių, kaimų bendro naudojimo teritorijose yra laikomi saugotinais.

Prieš vykdant statybos darbus želdinių apsaugos zonoje privaloma išsikviesti atestuotą arboristą/želdynų specialistą situacijos įvertinimui.

Projekte kirsti medžių nenumatoma.

Esamą dirvožemį numatoma panaudoti vietoje šlaitams ir žalioms zonoms įrengti, o perteklinį dirvožemį išvežti arba paskleisti vietoje.

#### 4.7. Paviršinio vandens nuvedimas

Paviršinis vanduo nuo projektuojamo paviršiaus nuvedamas skersiniu bei išilginiu nuolydžiu nuo projektuojamų dangų. Paviršinis vanduo nuo projektuojamų aikštelių nuvedamas į žaliuosius plotus.

#### 4.8. Inžineriniai tinklai

Statybos zonoje yra vandentiekio, buitinių nuotekų, šilumotiekio, dujų, elektros ir telekomunikacijų tinklai. Inžinerinių tinklų apsaugos zonose statybos darbus vykdyti rankiniu būdu.

#### 4.9. Projektinių sprendinių poveikis aplinkai ir visuomenės sveikatai

DOKUMENTO ŽYMUO	LAPAS	LAPŲ	LAIDA
AT-22S-1919-SSP-PP.AR	31	32	0

Projekte numatyti sprendiniai pagerins aplinkos – susisieikimo komunikacijų sąveikos sąlygas.

Neigiamas poveikis aplinkai statybos metu, galimas dėl dulkių, statybinių atliekų susidarymo, laikinų aikštelių statybinėms medžiagoms sandėliuoti įrengimo.

Galima dirvožemio ar vandens tarša eksploataciniais skysčiais iš dirbančios statybinės technikos, tam turi būti numatytos priemonės avarinių atvejų likvidavimui (tepalus absorbuojančios priemonės, konteineriai užterštų atliekų surinkimui). Laikinos aikštelės statybinėms medžiagoms sandėliuoti turi būti įrengiamos taip, kad nepažeistų augančių želdinių, neužterštų dirvožemio, nepadarytų žalos tretiesiems asmenims. Sandėliuojant užterštas atliekas, aikštelė turi būti įrengta taip, kad užterštos lietaus nuotekos nepatektų į dirvožemį ar vandens telkinius. Nuo vandens telkinių turi būti išlaikomas mažiausiai 20 m atstumas.

Baigus statybos darbus, visos aikštelės turi būti rekultivuojamos.

Statybos darbų metu ir juos baigus, statybinės atliekos ir kitos šiukšlės turi būti išvežamos į atitinkamus atliekų tvarkymo ar saugojimo objektus.

#### **4.10. Sprendinių atitiktis privalomiesiems dokumentams**

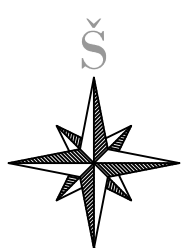
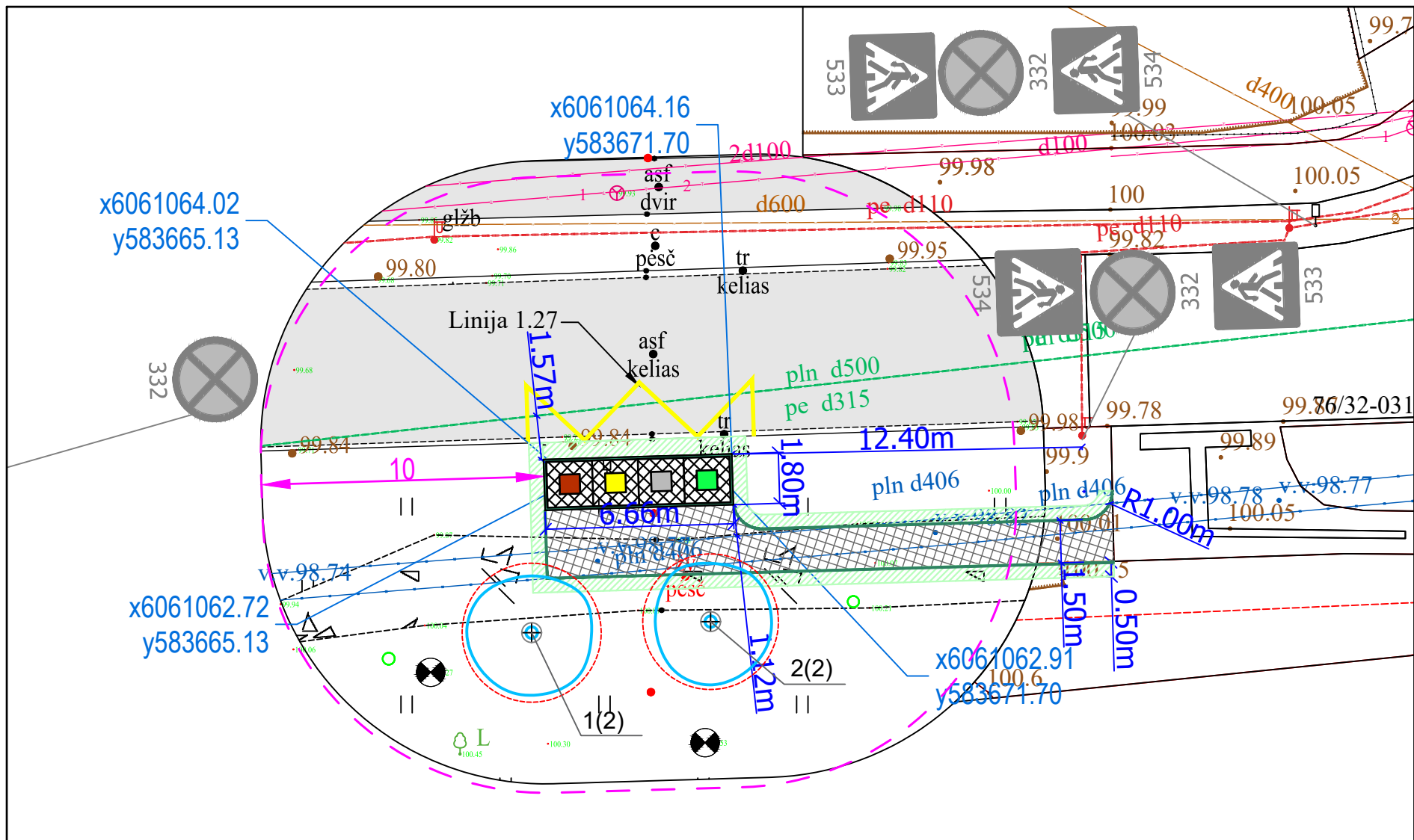
Projektas atitinka projekto rengimo dokumentus, teritorijų planavimo dokumentus, esminius statinio, aplinkos reikalavimus, taip pat nepažeidžia trečiųjų asmenų interesų.

### **KITA INFORMACIJA**

#### **Tretieji asmenys**

Projekto sprendiniai numatomi laisvoje valstybinėje žemėje ir Vilniaus m. savivaldybės valdomuose sklypuose. Derinimai pateikiami prieduose ir nurodomi atliktų pritarimų ir suderinimų sąrašė. Projektas parengtas nepažeidžiant trečiųjų asmenų interesų ir suderinus su sklypų savininkais.

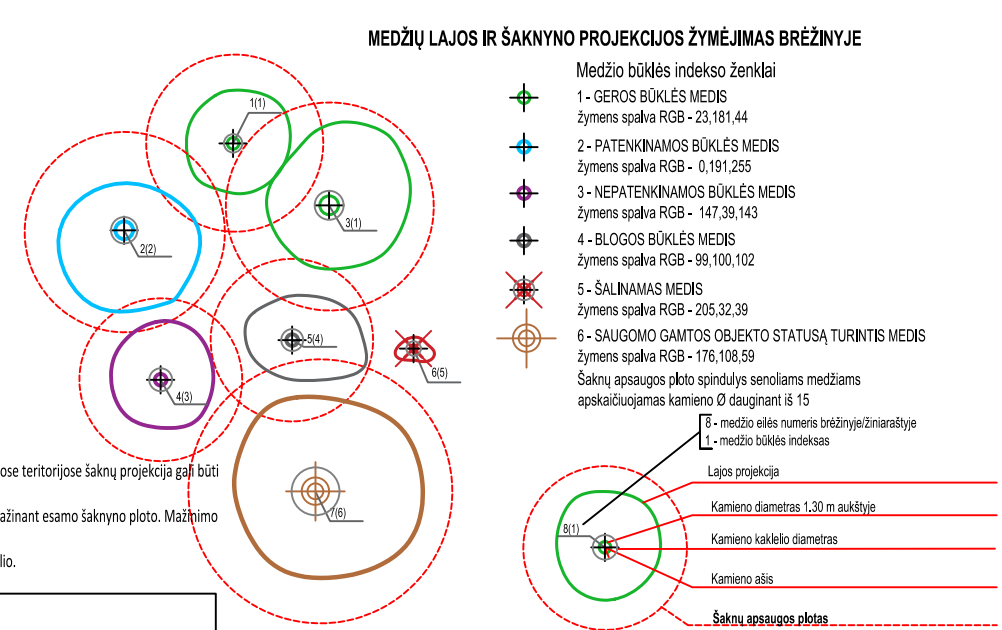
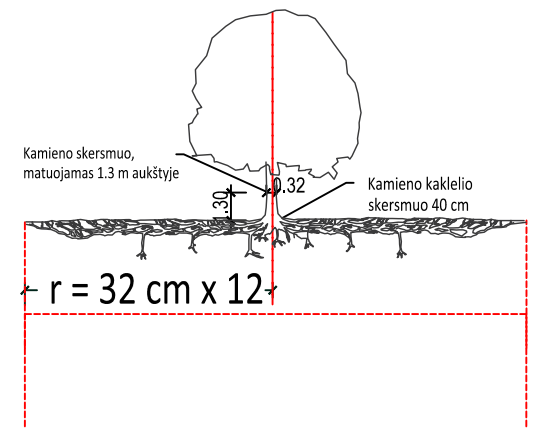
DOKUMENTO ŽYMUO	LAPAS	LAPŲ	LAIDA
AT-22S-1919-SSP-PP.AR	32	32	0



Situacijos schema

Tipas A1	954
Aikštelės plotas	12,0 m <sup>2</sup>

**Grafinis/informacinis medžių žymėjimas plane ir medžių inventORIZACIJOS lentelės sudėtis**

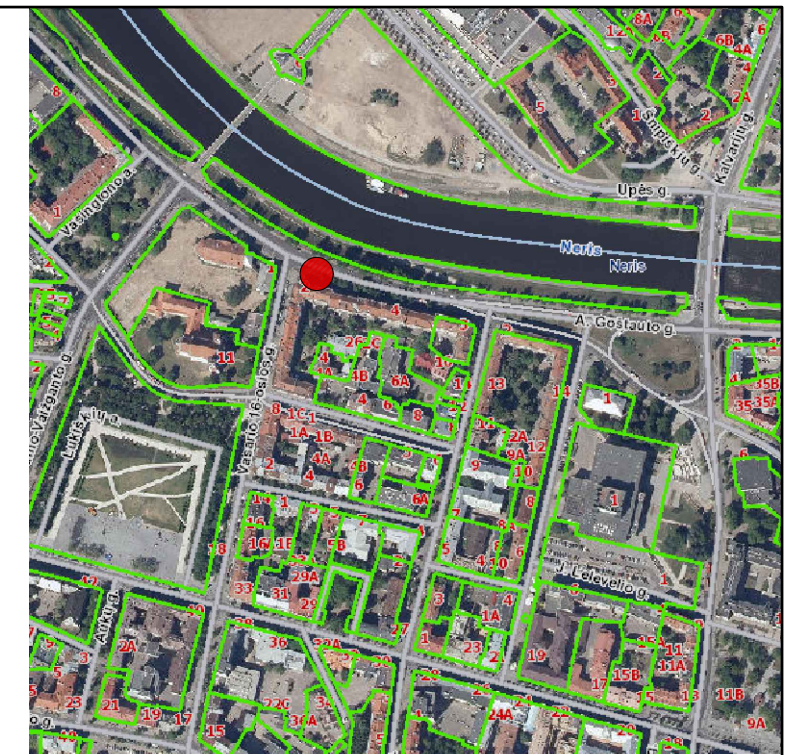
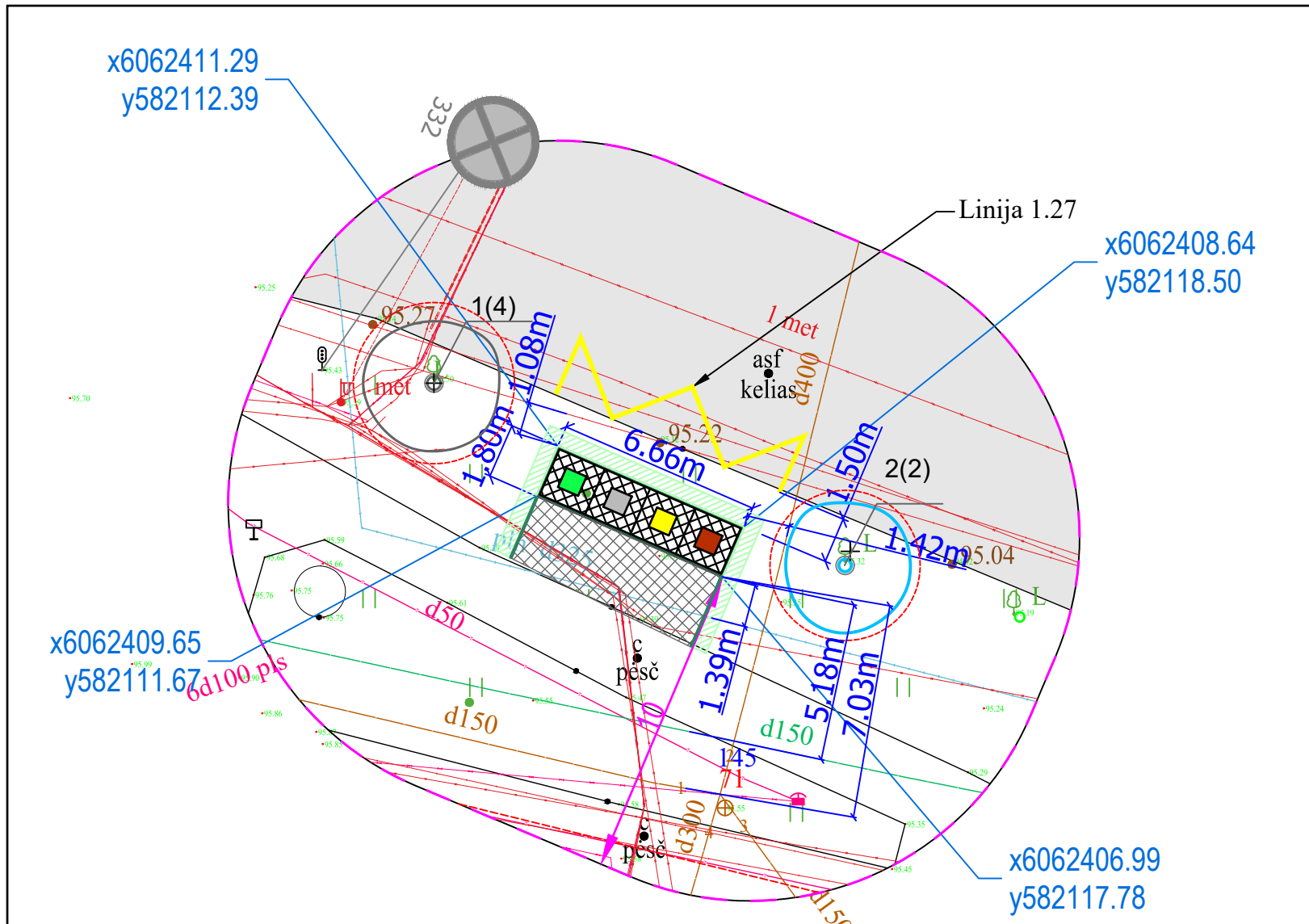


**SVARBU:**  
 A. Gamtinėje medžio augimvietėje šaknų projekcija visuomet didesnė už lajos projekciją. Urbanizuotose teritorijose šaknų projekcija gali būti asimetriška ir mažesnė.  
 B. Parenkant projektinius sprendinius, būtina numatyti esamo šaknyje išsaugojimo priemones, nemažinant esamo šaknyje ploto. Mažimo atveju - būtinas EAC arba ISA\* arboristo vertinimas.  
 C. Projektuojant dangas lajos projekcijos plote, dangų atitrukimams skaičiuojamas nuo kamieno kaklelio.

**Pastabos:**  
 Atlikti kasimo ir aikštelės įrengimo darbus būtina prižiūrėti inžinerinius tiklus eksploatuojančių ir prižiūrinių įmonės atstovams;  
 Jei reikalinga iškelti, turi būti rengiamas inž. tinklų iškėlimo projektas;  
 Elektros ir ryšių tinklų apsaugos zonoje statybos darbus vykdyti rankiniu būdu;  
 Visos dangos įrengiamos viename lygyje pririšant prie esamo žemės paviršiaus;  
 Matmenis tikslinti vietoje;  
 Projekto sprendiniai atitinka LR įstatymus ir higienos normas bei nepažeidžia trečiųjų asmenų interesų;

Žymėjimas	Aprašymas
<b>SUTARTINIAI ŽYMĖJIMAI</b>	
	Registruoto geodeziškai pamatuoto sklypo riba
	Registruoto preliminariai pamatuoto sklypo riba
	Kelio bordiūras
	Įleistas kelio bordiūras
	Vejos bordiūras
	Asfalto dangos kraštas
	Projektuojami kelio ženklai
	Esami kelio ženklai
	Horizontalusis ženklinimas
	Atstatoma asfalto danga
	Projektuojama betoninių plytelių danga
	Projektuojama metalinė danga
	Konteineris skirtas mišrioms atliekoms
	Konteineris skirtas maisto atliekoms
	Konteineris skirtas stiklo atliekoms
	Konteineris skirtas plastiko, popieriaus, metalo atliekoms

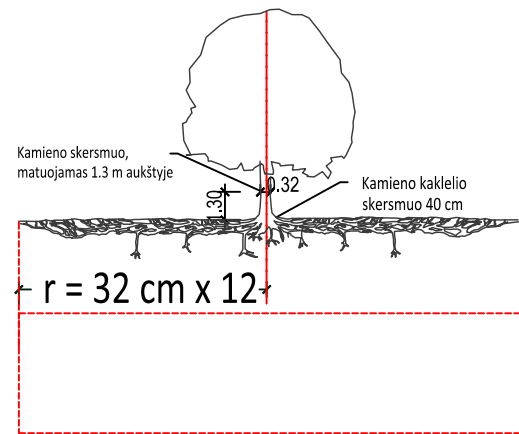
0	2022	Viešinimui
LAIDA	IŠLEIDIMO DATA	LAI DOS STATUSAS. KEITIMO PRIEŽASTIS (JEI TAIKOMA)
KVAL. PATV. DOK. NR.		STATINIO PROJEKTO PAVADINIMAS KOMUNALINIŲ ATLIEKŲ SURINKIMO AIKŠTELIŲ NAUJAMIESČIO IR SENAMIESČIO SENIŪNIJOSE, VILNIAUS MIESTE ĮRENGIMO SUPAPRASTINTAS STATYBOS PROJEKTAS (aikštelės Nr. 954 Aukštaičių g. 15A, Nr. 955 Vasario 16-osios g. 2, Nr. 1511 Pylimo g. 9, Nr. 1509 A. Smetonos g. 7A, Nr. 3032 A. Domaševičiaus g. 3, Nr. 3033 Gedimino per. 64, Nr. 225 Pylimo g. 21B)
Koord.	Rimantas Pečiulis	STATINIO NUMERIS IR PAVADINIMAS, DOKUMENTO PAVADINIMAS
	 Žirmūnų g. 139, Vilnius Tel. (8-5) 2728334, Faks. (8-5) 2031280	14. Komunalinių atliekų surinkimo aikštelė Nr. 954 Aukštaičių g. 15A, Vilnius, Vilniaus m. sav.
30394	PV	Rimvydas Juodka
40038	PDV	Kipras Daukantas
LT	STATYTOJAS IR (ARBA) UŽSAKOVAS	DOKUMENTO ŽYMUO
	UAB „Vilniaus apskrities atliekų tvarkymo centras“	LAIDA LAPAS LAPŲ
		0 1 1



Situacijos schema

Tipas A1	955
Aikštelės plotas	12,0 m <sup>2</sup>

### Grafinis/informacinis medžių žymėjimas plane ir medžių inventorizacijos lentelės sudėtis



**SVARBU:**  
 A. Gamtinėje medžio augimvietėje šaknų projekcija visuomet didesnė už lajos projekciją. Urbanizuotose teritorijose šaknų projekcija gali būti asimetriška ir mažesnė.  
 B. Parenkant projektinius sprendinius, būtina numatyti esamo šaknyso išsaugojimo priemones, nemažinant esamo šaknyso ploto. Mažinimo atveju - būtinas EAC arba ISA\* arboristo vertinimas.  
 C. Projektuojant dangas lajos projekcijos plote, dangų atitrukimai skaičiuojamas nuo kamieno kaklelio.

#### MEDŽIŲ LAJOS IR ŠAKNYNO PROJEKCIJOS ŽYMĖJIMAS BRĖZINYJE

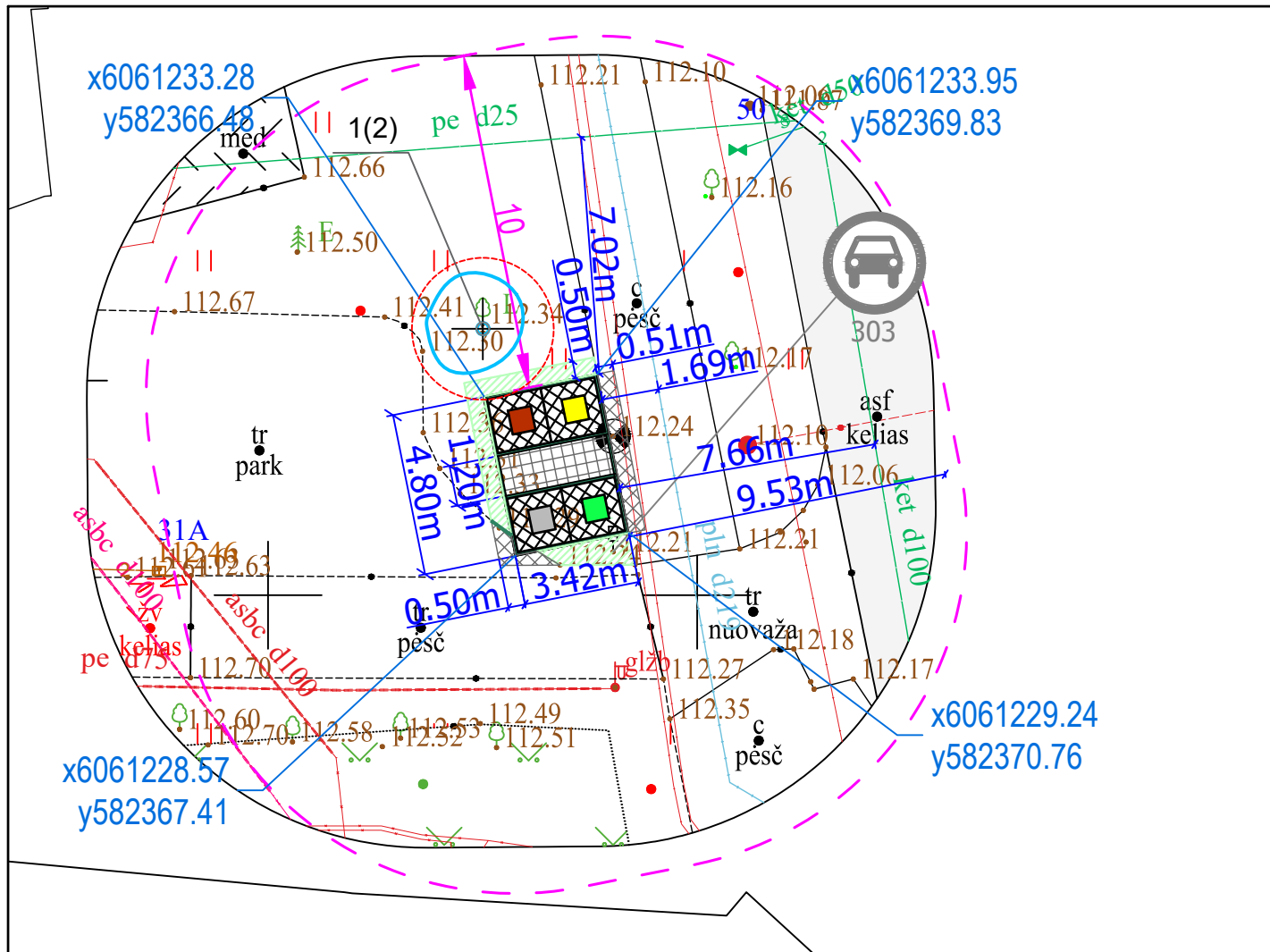
- Medžio būklės indekso ženklai
- 1 - GEROS BŪKLĖS MEDIS  
žymens spalva RGB - 23,181,44
  - 2 - PATENKINAMOS BŪKLĖS MEDIS  
žymens spalva RGB - 0,191,255
  - 3 - NEPATENKINAMOS BŪKLĖS MEDIS  
žymens spalva RGB - 147,39,143
  - 4 - BLOGOS BŪKLĖS MEDIS  
žymens spalva RGB - 99,100,102
  - 5 - ŠALINAMAS MEDIS  
žymens spalva RGB - 205,32,39
  - 6 - SAUGOMO GAMTOS OBJEKTO STATUSĄ TURINTIS MEDIS  
žymens spalva RGB - 176,108,59
- Šaknų apsaugos ploto spindulys seneliams medžiams apskaičiuojamas kamieno Ø dauginant iš 15
- 8 - medžio eilės numeris brėžinyje/žiniaraštyje
  - 1 - medžio būklės indeksas
- Lajos projekcija  
 Kamieno skersmuo 1,30 m aukštyje  
 Kamieno kaklelio skersmuo  
 Kamieno ašis  
 Šaknų apsaugos plotas

#### Pastabos:

Atlikti kasimo ir aikštelės įrengimo darbus būtina prižiūrint inžinerinius tiklus eksploatuojančių ir prižiūrinių įmonės atstovams;  
 Jei reikalinga iškelti, turi būti rengiamas inž. tinklų iškėlimo projektas;  
 Elektros ir ryšių tinklų apsaugos zonoje statybos darbus vykdyti rankiniu būdu;  
 Visos dangos įrengiamos viename lygyje pririšant prie esamo žemės paviršiaus;  
 Matmenis tikslinti vietoje;  
 Projekto sprendiniai atitinka LR įstatymus ir higienos normas bei nepažeidžiai trečiųjų asmenų interesų;

Žymėjimas	Aprašymas
SUTARTINIAI ŽYMĖJIMAI	
	Registruoto geodeziškai pamatuoto sklypo riba
	Registruoto preliminariai pamatuoto sklypo riba
	Kelio bordiūras
	Įleistas kelio bordiūras
	Vejos bordiūras
	Asfalto dangos kraštas
	Projektuojami kelio ženklai
	Esami kelio ženklai
	Horizontalusis ženklinimas
	Atstatoma asfalto danga
	Projektuojama betoninių plytelių danga
	Projektuojama metalinė danga
	Konteineris skirtas mišrioms atliekoms
	Konteineris skirtas maisto atliekoms
	Konteineris skirtas stiklo atliekoms
	Konteineris skirtas plastiko, popieriaus, metalo atliekoms

0	2022	Viešinimui
LAIDA	IŠLEIDIMO DATA	LAIIDOS STATUSAS. KEITIMO PRIEŽASTIS (JEI TAIKOMA)
KVAL. PATV. DOK. NR.		STATINIO PROJEKTO PAVADINIMAS KOMUNALINIŲ ATLIEKŲ SURINKIMO AIKŠTELIŲ NAUJAMIESČIO IR SENAMIESČIO SENIŪNIJOSE, VILNIAUS MIESTE ĮRENGIMO SUPAPRASTINTAS STATYBOS PROJEKTAS (aikštelės Nr. 954 Aukštaičių g. 15A, Nr. 955 Vasario 16-osios g. 2, Nr. 1511 Pylimo g. 9, Nr. 1509 A. Smetonos g. 7A, Nr. 3032 A. Domaševičiaus g. 3, Nr. 3033 Gedimino per. 64, Nr. 225 Pylimo g. 21B)
Koord.	Rimantas Pečiulis	STATINIO NUMERIS IR PAVADINIMAS, DOKUMENTO PAVADINIMAS
		15. Komunalinių atliekų surinkimo aikštelė Nr. 955 Vasario 16-osios g. 2 Vilnius, Vilniaus m. sav.
30394	PV	Rimvydas Juodka
40038	PDV	Kipras Daukantas
LT	STATYTOJAS IR (ARBA) UŽSAKOVAS	DOKUMENTO ŽYMUO
	UAB „Vilniaus apskrities atliekų tvarkymo centras“	LAIDA LAPAS LAPŲ
		0 1 1

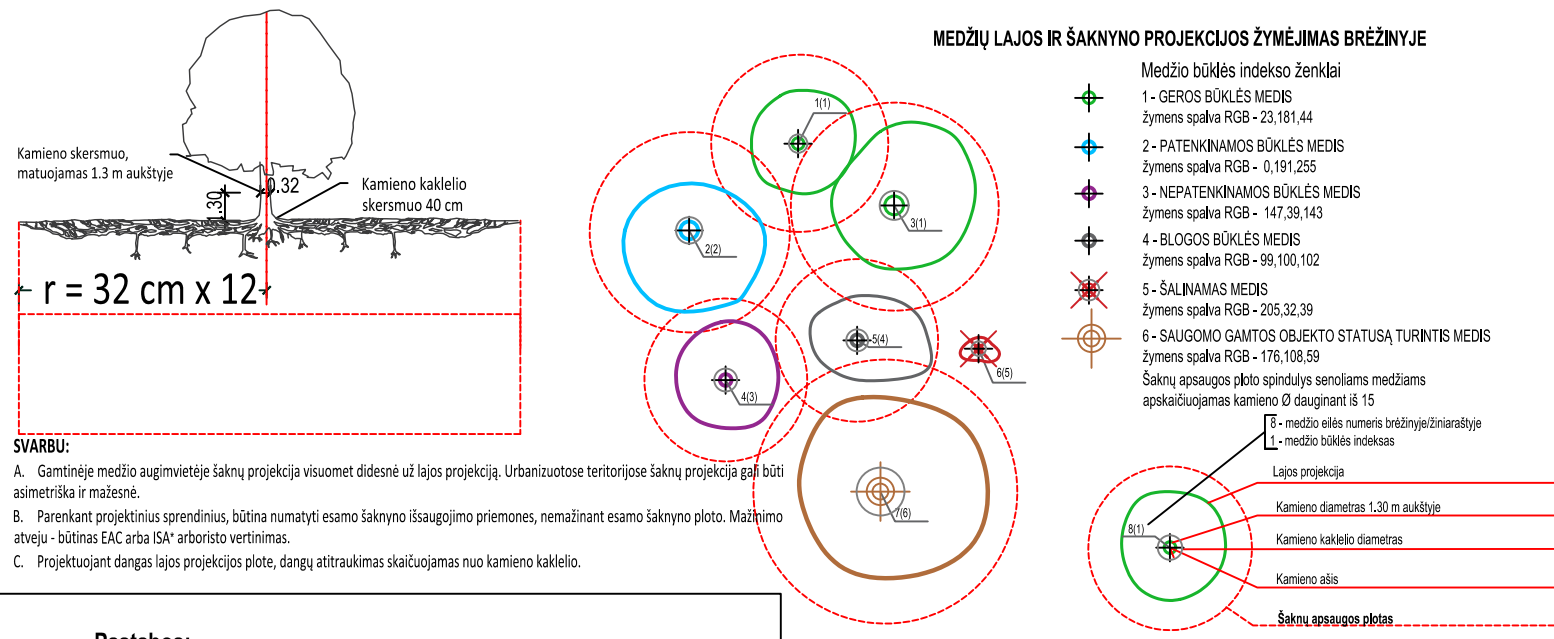


Situacijos schema

Žymėjimas	Aprašymas
<b>SUTARTINIAI ŽYMĖJIMAI</b>	
	Registruoto geodeziškai pamatuoto sklypo riba
	Registruoto preliminariai pamatuoto sklypo riba
	Kelio bordiūras
	Įleistas kelio bordiūras
	Vejos bordiūras
	Asfalto dangos kraštas
	Projektuojami kelio ženklai
	Esami kelio ženklai
	Horizontalusis ženklinimas
	Atstatoma asfalto danga
	Projektuojama betoninių plytelių danga
	Projektuojama metalinė danga
	Konteineris skirtas mišrioms atliekoms
	Konteineris skirtas maisto atliekoms
	Konteineris skirtas stiklo atliekoms
	Konteineris skirtas plastiko, popieriaus, metalo atliekoms

Tipas A1	Nr. 1511
Aikštelės plotas	16,4 m <sup>2</sup>

### Grafinis/informacinis medžių žymėjimas plane ir medžių inventORIZACIJOS lentelės sudėtis



**SVARBU:**

A. Gamtinėje medžio augimvietėje šaknų projekcija visuomet didesnė už lajos projekciją. Urbanizuotose teritorijose šaknų projekcija gali būti asimetriška ir mažesnė.

B. Parenkant projektinius sprendinius, būtina numatyti esamo šaknyno išsaugojimo priemones, nemažinant esamo šaknyno ploto. Mažimo atveju - būtinas EAC arba ISA\* arboristo vertinimas.

C. Projektuojant dangas lajos projekcijos plote, dangų atitraukimas skaičiuojamas nuo kamieno kaklelio.

**Pastabos:**

Atlikti kasimo ir aikštelės įrengimo darbus būtina prižiūrint inžinerinius tiklus eksploatuojančių ir prižiūrinčių įmonės atstovams;

Jei reikalinga iškelti, turi būti rengiamas inž. tinklų iškėlimo projektas;

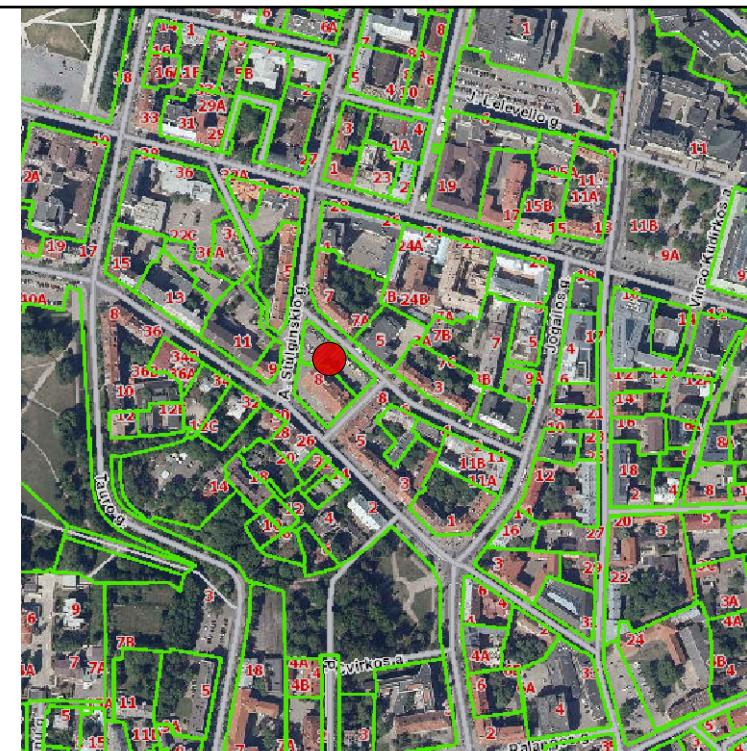
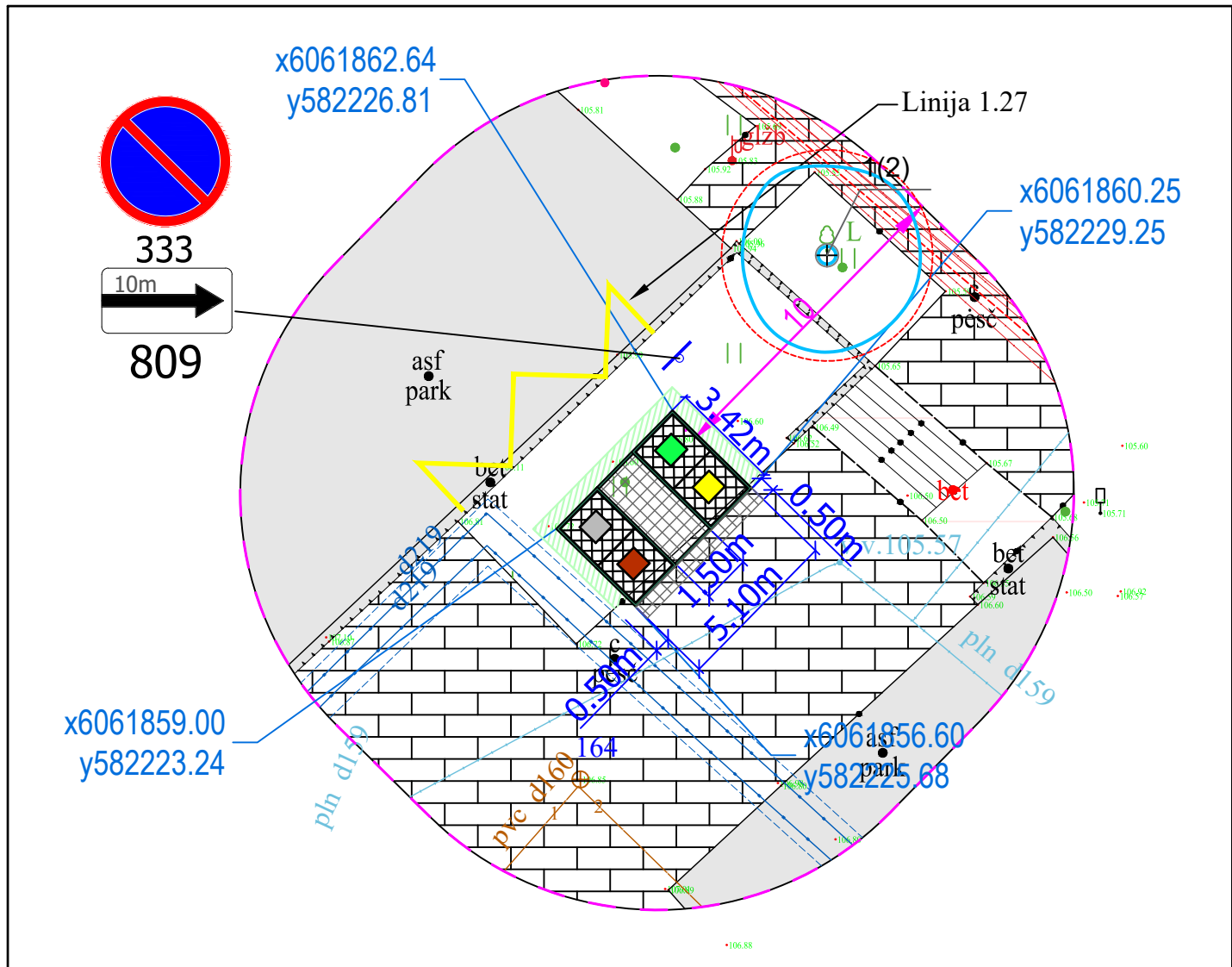
Elektros ir ryšių tinklų apsaugos zonoje statybos darbus vykdyti rankiniu būdu;

Visos dangos įrengiamos viename lygyje pririšant prie esamo žemės paviršiaus;

Matmenis tikslinti vietoje;

Projekto sprendiniai atitinka LR įstatymus ir higienos normas bei nepažeidžia trečiųjų asmenų interesų;

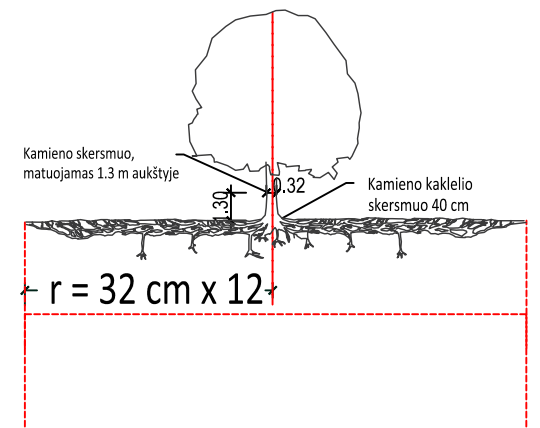
0	2022	Viešinimui
LAIDA	IŠLEIDIMO DATA	LAIIDOS STATUSAS. KEITIMO PRIEŽASTIS (JEI TAIKOMA)
KVAL. PATV. DOK. NR.		STATINIO PROJEKTO PAVADINIMAS KOMUNALINIŲ ATLIEKŲ SURINKIMO AIKŠTELIŲ NAUJAMIESČIO IR SENAMIESČIO SENIŪNIJOSE, VILNIAUS MIESTE ĮRENGIMO SUPAPRASTINTAS STATYBOS PROJEKTAS (aikštelės Nr. 954 Aukštaičių g. 15A, Nr. 955 Vasario 16-osios g. 2, Nr. 1511 Pylimo g. 9, Nr. 1509 A. Smetonos g. 7A, Nr. 3032 A. Domaševičiaus g. 3, Nr. 3033 Gedimino per. 64, Nr. 225 Pylimo g. 21B)
Koord.	Rimantas Pečiulis	STATINIO NUMERIS IR PAVADINIMAS, DOKUMENTO PAVADINIMAS
		16. Komunalinių atliekų surinkimo aikštelė Nr. 1511 Pylimo g. 9, Vilnius, Vilniaus m. sav.
30394	PV	Rimvydas Juodka
40038	PDV	Kipras Daukantas
LT	STATYTOJAS IR (ARBA) UŽSAKOVAS	DOKUMENTO ŽYMUO
	UAB „Vilniaus apskrities atliekų tvarkymo centras“	LAIDA LAPAS LAPŲ
		AT-22S-1919-16-SSP-PP-B.16
		0 1 1



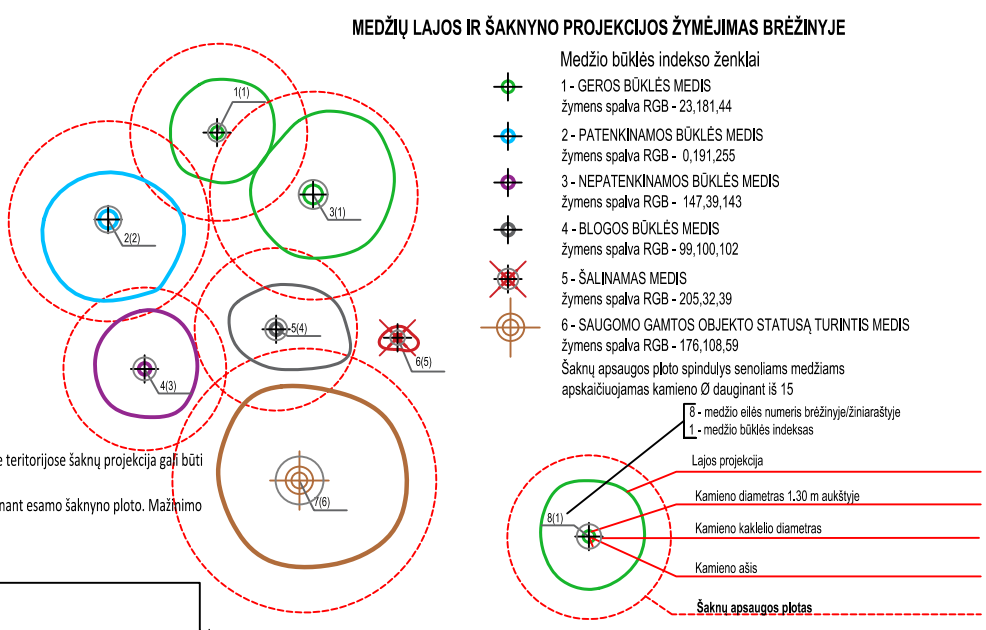
Situacijos schema

Tipas A1	Nr. 1509
Aikštelės plotas	17,5 m <sup>2</sup>

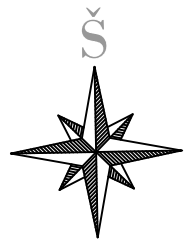
Grafinis/informacinis medžių žymėjimas plane ir medžių inventORIZACIJOS lentelės sudėtis



**SVARBU:**  
 A. Gamtinėje medžio augimvietėje šaknų projekcija visuomet didesnė už lajos projekciją. Urbanizuotose teritorijose šaknų projekcija gali būti asimetriška ir mažesnė.  
 B. Parenkant projektinius sprendinius, būtina numatyti esamo šaknyje išsaugojimo priemones, nemažinant esamo šaknyje ploto. Mažimo atveju - būtinas EAC arba ISA\* arboristo vertinimas.  
 C. Projektuojant dangas lajos projekcijos plote, dangų atitrukimams skaičiuojamas nuo kamieno kaklelio.

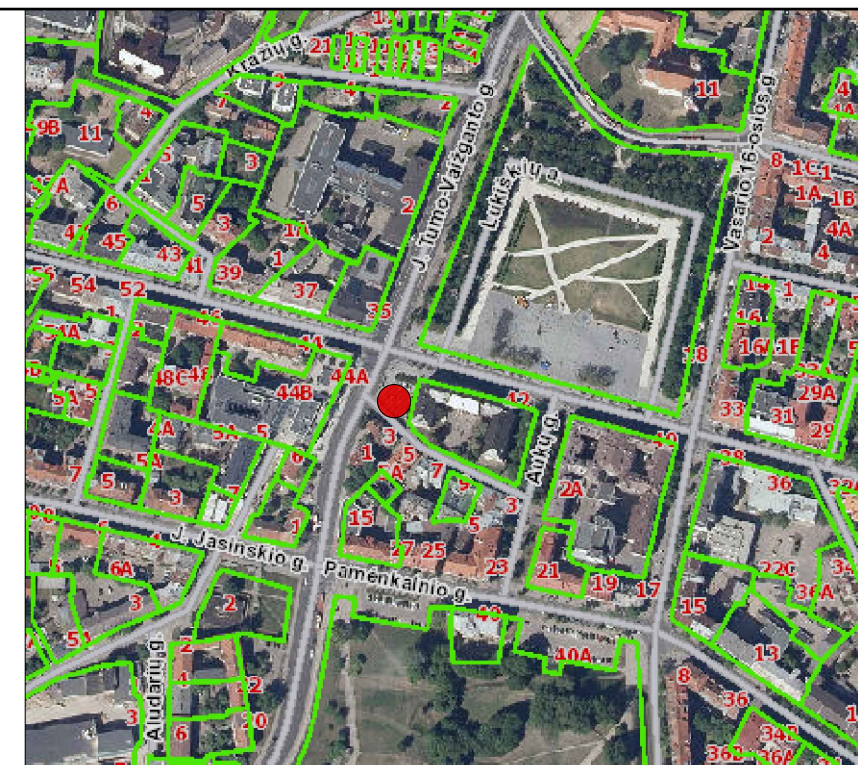
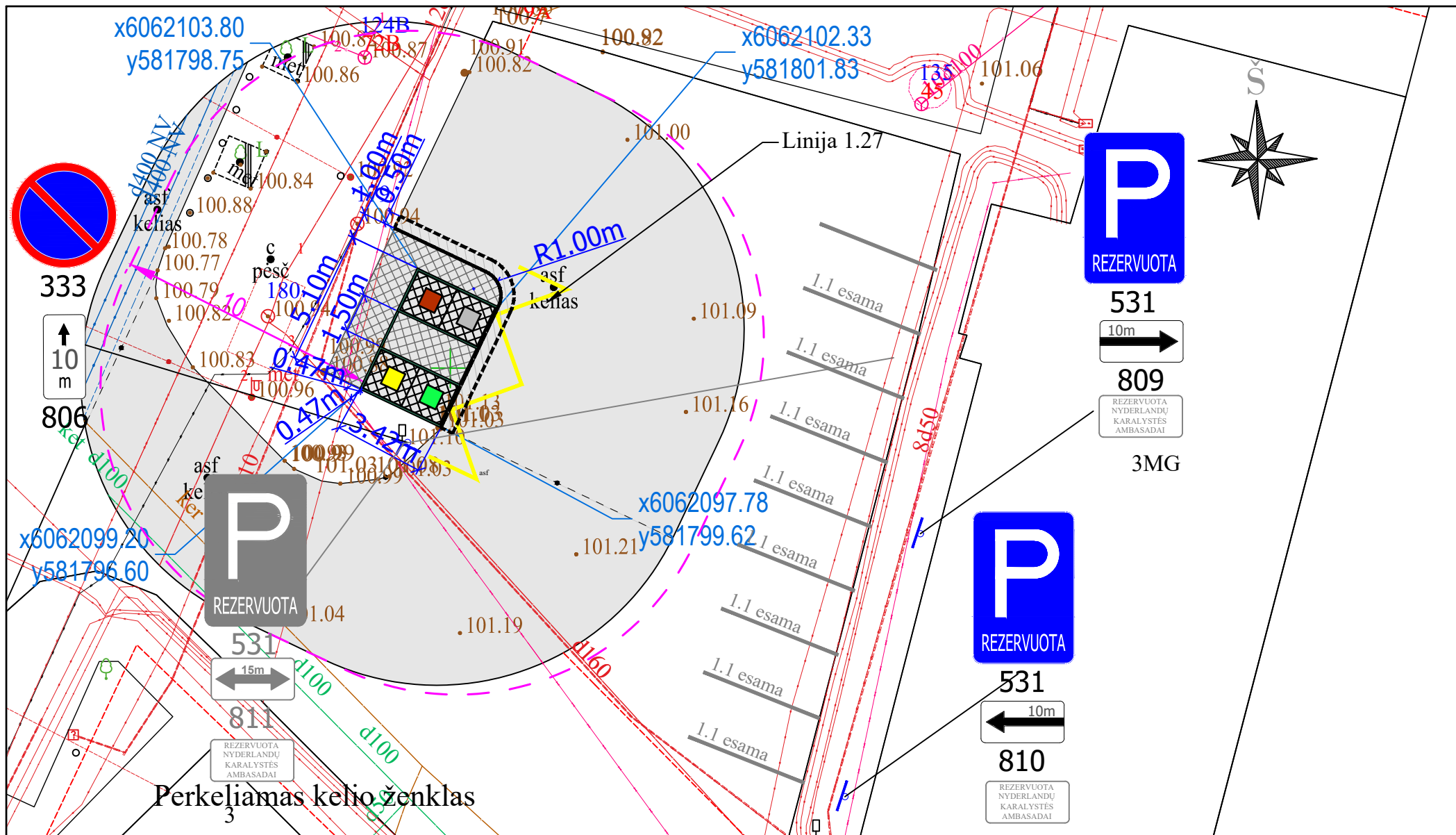


**Pastabos:**  
 Atlikti kasimo ir aikštelės įrengimo darbus būtina prižiūrint inžinerinius tiklus eksploatuojančių ir prižiūrincijų įmonės atstovams;  
 Jei reikalinga iškelti, turi būti rengiamas inž. tinklų iškėlimo projektas;  
 Elektros ir ryšių tinklų apsaugos zonoje statybos darbus vykdyti rankiniu būdu;  
 Visos dangos įrengiamos viename lygyje pririšant prie esamo žemės paviršiaus;  
 Matmenis tikslinti vietoje;  
 Projekto sprendiniai atitinka LR įstatymus ir higienos normas bei nepažeidžia trečiųjų asmenų interesų;



Žymėjimas	Aprašymas
SUTARTINIAI ŽYMĖJIMAI	
	Registruoto geodeziškai pamatuoto sklypo riba
	Registruoto preliminariai pamatuoto sklypo riba
	Kelio bordiūras
	Įleistas kelio bordiūras
	Vejos bordiūras
	Asfalto dangos kraštas
	Projektuojami kelio ženklai
	Esami kelio ženklai
	Horizontalusis ženklinimas
	Atstatoma asfalto danga
	Projektuojama betoninių plytelių danga
	Projektuojama metalinė danga
	Konteineris skirtas mišrioms atliekoms
	Konteineris skirtas maisto atliekoms
	Konteineris skirtas stiklo atliekoms
	Konteineris skirtas plastiko, popieriaus, metalo atliekoms

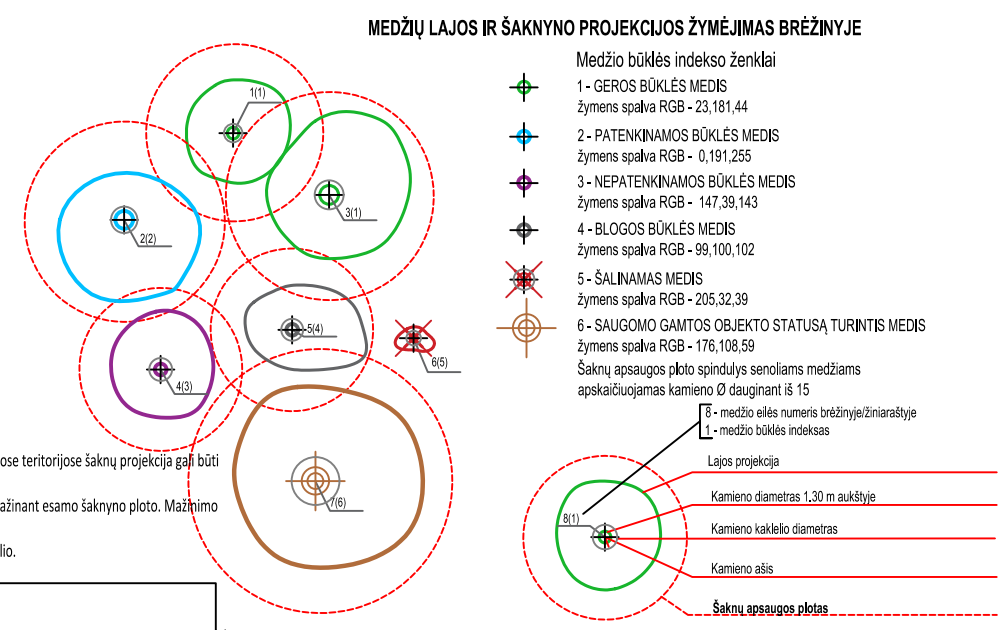
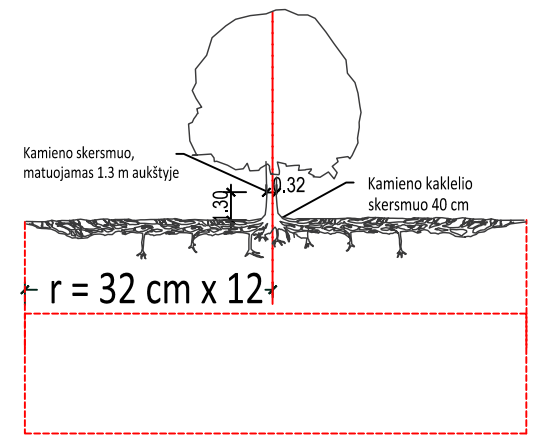
0	2022	Viešinimui
LAIDA	IŠLEIDIMO DATA	LAIIDOS STATUSAS. KEITIMO PRIEŽASTIS (JEI TAIKOMA)
KVAL. PATV. DOK. NR.		
Koord.	Rimantas Pečiulis	
 Žirmūnų g. 139, Vilnius Tel. (8-5) 2728334, Faks. (8-5) 2031280		
30394	PV	Rimvydas Juodka
40038	PDV	Kipras Daukantas
LT	STATYTOJAS IR (ARBA) UŽSAKOVAS UAB „Vilniaus apskrities atliekų tvarkymo centras“	
STATINIO PROJEKTO PAVADINIMAS KOMUNALINIŲ ATLIEKŲ SURINKIMO AIKŠTELIŲ NAUJAMIESČIO IR SENAMIESČIO SENIŪNIJOSE, VILNIAUS MIESTE ĮRENGIMO SUPAPRASTINTAS STATYBOS PROJEKTAS (aikštelės Nr. 954 Aukštaičių g. 15A, Nr. 955 Vasario 16-osios g. 2, Nr. 1511 Pylimo g. 9, Nr. 1509 A. Smetonos g. 7A, Nr. 3032 A. Domaševičiaus g. 3, Nr. 3033 Gedimino per. 64, Nr. 225 Pylimo g. 21B)		
STATINIO NUMERIS IR PAVADINIMAS, DOKUMENTO PAVADINIMAS 17. Komunalinių atliekų surinkimo aikštelė Nr. 1509 A. Smetonos g. 7A, Vilnius, Vilniaus m. sav.		
M1:200		
DOKUMENTO ŽYMUO		
LAIDA	LAPAS	LAPŲ
0	1	1



Situacijos schema

Žymėjimas	Aprašymas
SUTARTINIAI ŽYMĖJIMAI	
	Registruoto geodeziškai pamatuoto sklypo riba
	Registruoto preliminariai pamatuoto sklypo riba
	Granitinis kelio bordiūras
	Įleistas granitinis kelio bordiūras
	Granitinis vejos bordiūras
	Asfalto dangos kraštas
	Projektuojami kelio ženklai
	Esami kelio ženklai
	Horizontalusis ženklinimas
	Atstatoma asfalto danga
	Projektuojama granitinių plytelių danga
	Projektuojama metalinė danga
	Konteineris skirtas mišrioms atliekoms
	Konteineris skirtas maisto atliekoms
	Konteineris skirtas stiklo atliekoms
	Konteineris skirtas plastiko, popieriaus, metalo atliekoms

Grafinis/informacinis medžių žymėjimas plane ir medžių inventorizacijos lentelės sudėtis



**SVARBU:**

A. Gamtinėje medžio augimvietėje šaknų projekcija visuomet didesnė už lajos projekciją. Urbanizuotose teritorijose šaknų projekcija gali būti asimetriška ir mažesnė.

B. Parenkant projektinius sprendinius, būtina numatyti esamo šaknyno išsaugojimo priemones, nemažinant esamo šaknyno ploto. Mažinimo atveju - būtinas EAC arba ISA\* arboristo vertinimas.

C. Projektuojant dangas lajos projekcijos plote, dangų atitrukimas skaičiuojamas nuo kamieno kaklelio.

**Pastabos:**

Atlikti kasimo ir aikštelės įrengimo darbus būtina prižiūrint inžinerinius tiklus eksploatuojančių ir prižiūrinių įmonės atstovams;

Jei reikalinga iškelti, turi būti rengiamas inž. tinklų iškėlimo projektas;

Elektros ir ryšių tinklų apsaugos zonoje statybos darbus vykdyti rankiniu būdu;

Visos dangos įrengiamos viename lygyje pririšant prie esamo žemės paviršiaus;

Matmenis tikslinti vietoje;

Projekto sprendiniai atitinka LR įstatymus ir higienos normas bei nepažeidžiai trečiųjų asmenų interesų;

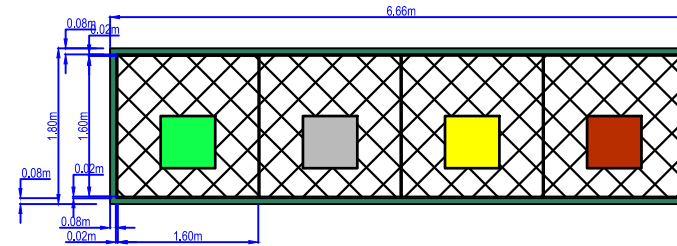
Tipas A1	Nr. 3032
Aikštelės plotas	17,5 m <sup>2</sup>

0	2022	Viešinimui
LAIDA	IŠLEIDIMO DATA	LAIDOS STATUSAS. KEITIMO PRIEŽASTIS (JEI TAIKOMA)
KVAL. PATV. DOK. NR.		
Viešinimui	Koord.	Rimantas Pečiulis
 Žirmūnų g. 139, Vilnius Tel. (8-5) 2728334, Faks. (8-5) 2031280		
30394	PV	Rimvydas Juodka
40038	PDV	Kipras Daukantas
LT	STATYTOJAS IR (ARBA) UŽSAKOVAS UAB „Vilniaus apskrities atliekų tvarkymo centras“	
STATINIO PROJEKTO PAVADINIMAS KOMUNALINIŲ ATLIEKŲ SURINKIMO AIKŠTELIŲ NAUJAMIESČIO IR SENAMIESČIO SENIŪNIJOSE, VILNIAUS MIESTE ĮRENGIMO SUPAPRASTINTAS STATYBOS PROJEKTAS (aikštelės Nr. 954 Aukštaičių g. 15A, Nr. 955 Vasario 16-osios g. 2, Nr. 1511 Pylimo g. 9, Nr. 1509 A. Smetonos g. 7A, Nr. 3032 A. Domaševičiaus g. 3, Nr. 3033 Gedimino per. 64, Nr. 225 Pylimo g. 21B)		
STATINIO NUMERIS IR PAVADINIMAS, DOKUMENTO PAVADINIMAS 18. Komunalinių atliekų surinkimo aikštelė Nr.3032 A.Domaševičiaus g.3 Vilnius, Vilniaus m. sav.		
M1:200		
DOKUMENTO ŽYMUO		
LAIDA	LAPAS	LAPŲ
0	1	1

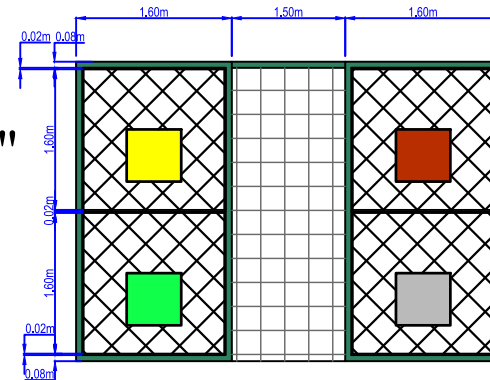




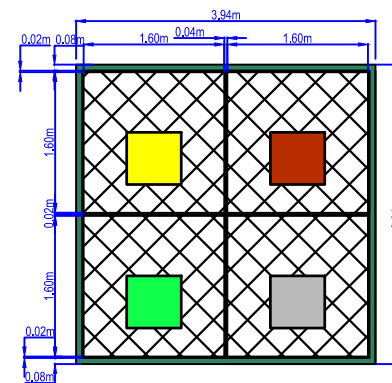
## A1 tipo konteinerių aikštelė "I" formos



## A1 tipo konteinerių aikštelė "O" formos su šaligaviu viduryje



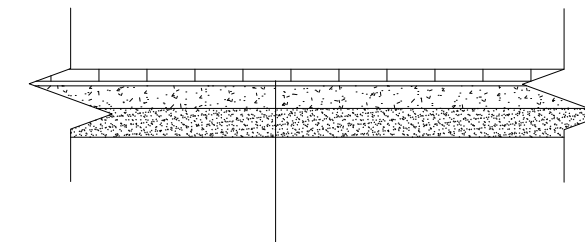
## A1 tipo konteinerių aikštelė "O" formos



SUTARTINIAI ŽYMĖJIMAI

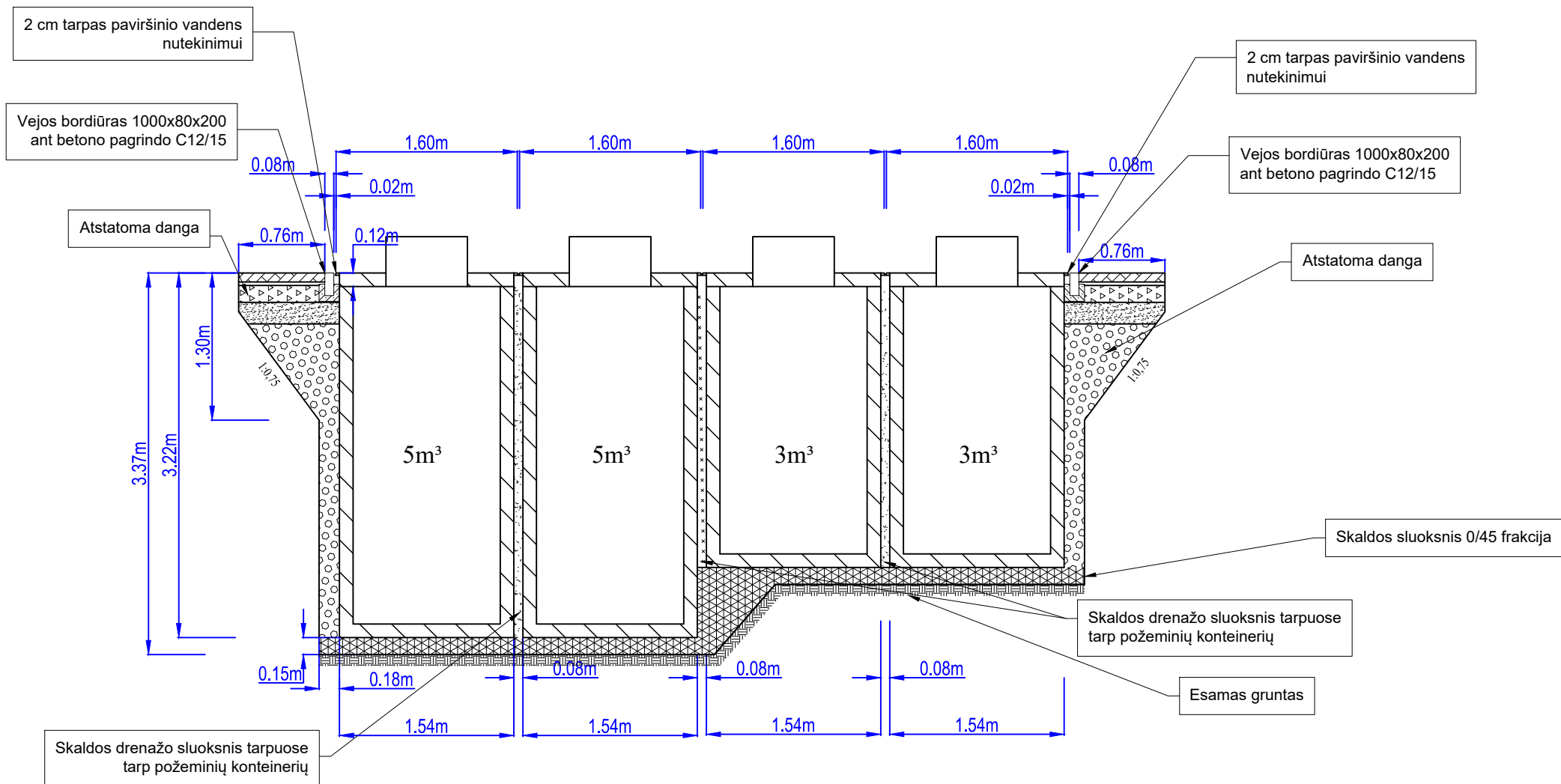
	Vejos bordiūras
	Projektuojama betoninių plytelių danga
	Projektuojama metalinė danga
	Konteineris skirtas mišrioms atliekoms
	Konteineris skirtas maisto atliekoms
	Konteineris skirtas stiklo atliekoms
	Konteineris skirtas plastiko, popieriaus, metalo atliekoms

## Betoninių plytelių dangos įrengimo detalė M1:50



Betoninės plytelės 375x375x80 arba 500x500x80	- 0,08
Išlyginamasis sluoksnis iš skaldos atsijų	- 0,03
Skaldos pagrindas iš nesurišto mineralinių medžiagų mišinio 0/45 ( $E_{v2} \geq 100$ Mpa)	-0,15
Šalčiui nejautrių medžiagų sluoksnis	- 0,19
Esamas sankasos gruntas ( $E_{v2} \geq 30$ Mpa)	

0	2022	Viešinimui				
LAIDA	IŠLEIDIMO DATA	LAIDOS STATUSAS. KEITIMO PRIEŽASTIS (JEI TAIKOMA)				
KVAL. PATV. DOK. NR.			STATINIO PROJEKTO PAVADINIMAS KOMUNALINIŲ ATLIEKŲ SURINKIMO AIKŠTELIŲ NAUJAMIESČIO IR SENAMIESČIO SENIŪNIJOSE, VILNIAUS MIESTE ĮRENGIMO SUPAPRASTINTAS STATYBOS PROJEKTAS (aikštelės Nr. 954 Aukštaičių g. 15A, Nr. 955 Vasario 16-osios g. 2, Nr. 1511 Pylimo g. 9, Nr. 1509 A. Smetonos g. 7A, Nr. 3032 A. Domaševičiaus g. 3, Nr. 3033 Gedimino per. 64, Nr. 225 Pylimo g. 21B)			
	Koord.	Rimantas Pečiulis	STATINIO NUMERIS IR PAVADINIMAS, DOKUMENTO PAVADINIMAS Aikštelių įrengimo brėžiniai			
30394	PV	Rimvydas Juodka	M1:200			
40038	PDV	Kipras Daukantas				
LT	STATYTOJAS IR (ARBA) UŽSAKOVAS UAB „Vilniaus apskrities atliekų tvarkymo centras“		DOKUMENTO ŽYMUO AT-22S-1919-00-SSP-PP-B.2	LAIDA	LAPAS	LAPŲ
			0	1	2	



DOKUMENTO ŽYMUO	LAIDA	LAPAS	LAPŲ
AT-22S-1919-00-SSP-PP-B.2	0	2	2