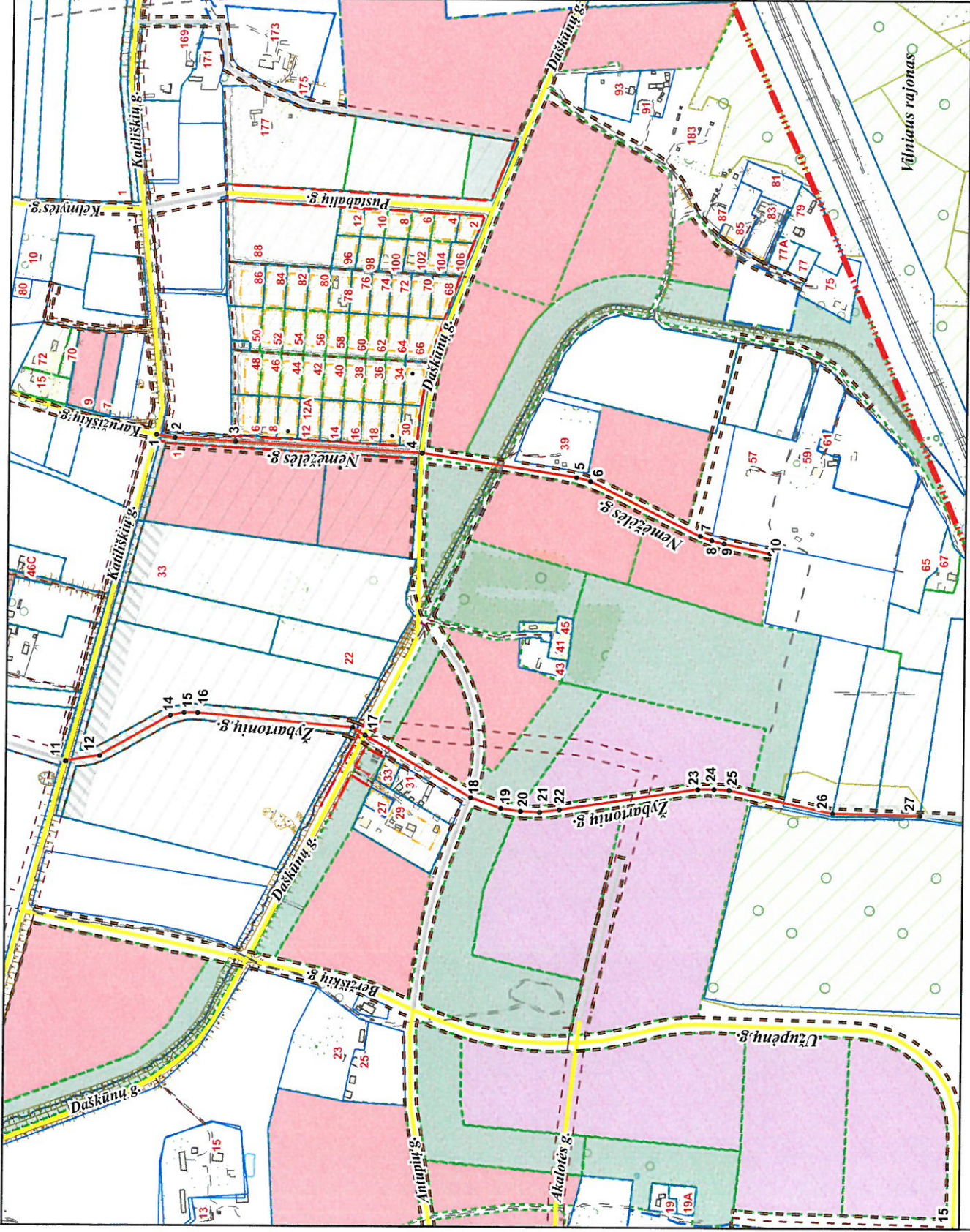


Naufjivickij sen.

2.2 p. 2

VILNIAUS MIESTO GATVIŲ IŠDĖSTYMO PLANAS M 1 : 7000



PAVADINIMŲ GATVĖMS, PASTATAMS, STATINIAMS IR KITIMS OBJEKTIAMS SUTEIKIMO, KEITIMO IR IŠTRAUKIMO Į APSKAITĄ TVARKOS APRAŠO I PRIEDAS

Vilniaus miesto savivaldybės tarybos 2018 m. _____ d. sprendimo Nr. _____ priedas

Kartografinis pagrindas	KDB 500V
Gatvės taškų koordinatų nustatymo būdas	Grafinis

GATVIŲ TAŠKŲ KOORDINAČIŲ ŽINIARAŠTIS

Nemėžės g. - taškų Nr. plane 1 - 10
 Žybartonių g. - taškų Nr. plane 11 - 27

NR. PLANE	X	Y
1	6052873,04	584213,04
2	6052849,59	584209,2
3	6052772,09	584204,82
4	6052535,82	584191,44
5	6052339,54	584161,64
6	6052321,58	584156,83
7	6052181,46	584088,21
8	6052167,03	584082,76
9	6052151,32	584078,59
10	6052092,64	584066,41
11	6052983,57	583799,62
12	6052940,75	583806,15
13	6052851,54	583857,13
14	6052834,1	583861,16
15	6052816,66	583861,16
16	6052620,03	583843,43
17	6052603,69	583833,87
18	6052469,91	583755,55
19	6052431,29	583741,91
20	6052406,42	583738,44
21	6052381,84	583737,28
22	6052356,67	583740,46
23	6052181,13	583767,07
24	6052160,88	583767,36
25	6052141,5	583766,49
26	6052011,53	583737,4
27	6051900,39	583735,29

PATEIKIA:
 Vilniaus miesto savivaldybės administracijos
 Miesto planavimo departamento direktoriaus pavaduotoja