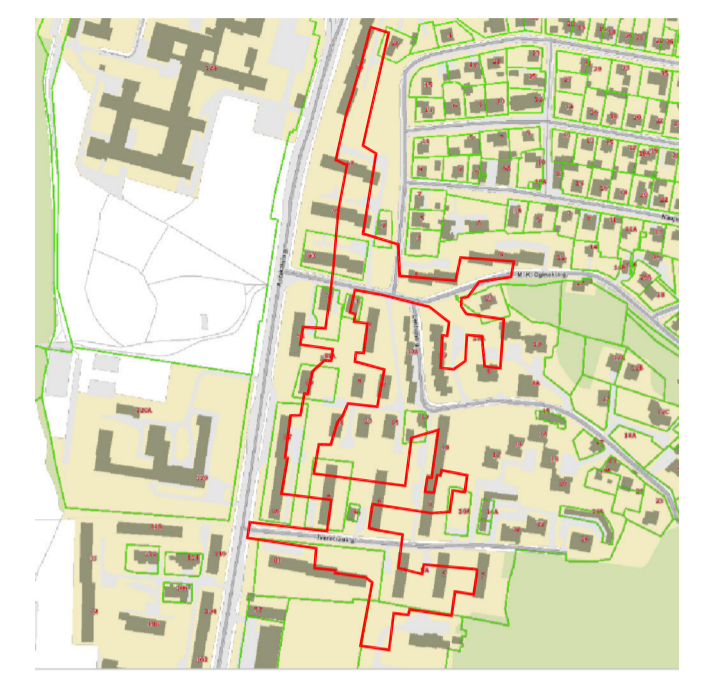


SITUACIJOS SCHEMA

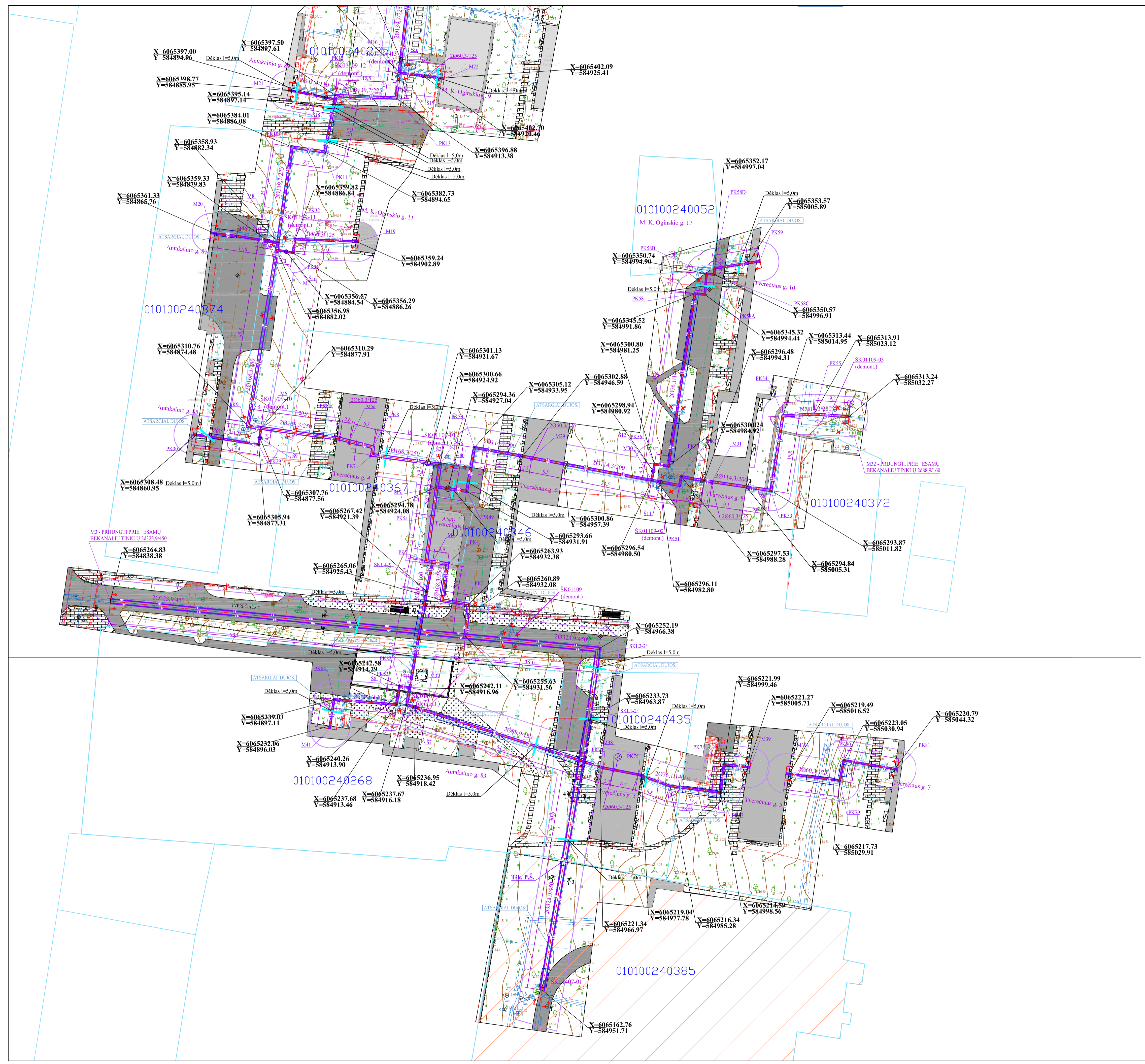


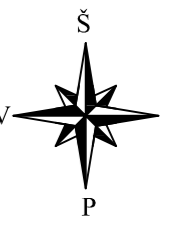
SUTARTINIAI ŽENKLAI

|  |   |
|--|---|
|  | PROJEKTUOJAMI BEKANALIAI ŠILUMOS TIEKIMO TINKLAI  |
|  | PROJEKTUOJAMAS POŠČIO KAMPAS  |
|  | PROJEKTUOJAMAS STATUS 45° ATVADAS   |
|  | PROJEKTUOJAMAS LYGIAGREIUS ATVADAS  |
|  | PROJEKTUOJAMAS UZDAROMOSIOS ARMATŪROS APARTAMENTO ŠILUMOS TIEKIMO TINKLAI                 |
|  | PROJEKTUOJAMI BEKANALIAI ŠILUMOS TIEKIMO TINKLAI NEPEREINAMAME KANALE PASTATE             |
|  | PROJEKTUOJAMI BEKANALIAI ŠILUMOS TIEKIMO TINKLAI PRASTUMIAMU ESAMAME NEPEREINAMAME KANALE |
|  | PROJEKTUOJAMAS PRAMONINIŲ BŪDU LIZOLUOTOS VERTIKALIOS IVADO AKČIŲNES                      |
|  | PROJEKTUOJAMU BEKANALIU ŠILUMOS TIEKIMO TINKLU VERTIKALIOS PAKILIMAS PASTATE              |
|  | PROJEKTUOJAMAS STATUS VERTIKALIOS ATVADAS   |
|  | ESAMI BEKANALIAI ŠILUMOS TIEKIMO TINKLAI  |
|  | ESAMI ŠILUMOS TIEKIMO TINKLAI NEPEREINAMAME KANALE  |
|  | NAIKINAMI ŠILUMOS TIEKIMO TINKLAI NEPEREINAMAME KANALE                                    |
|  | NEREKONSTRUOJAMI ŠILUMOS TIEKIMO TINKLAI (PASTABOS 10 P.)                                 |
|  | PROJEKTAVIMO RIBA   |
|  | PROJEKTUOJAMAS APSAUGINIS DEKLAS KABELIAMS  |
|  | PROJEKTUOJAMU ŠILUMOS TINKLU APSAUGOS ZONOS RIBA  |
|  | ŽEMĖS SKLYPŲ RIBA   |
|  | GATVIŲ RAUDONOSIOS LINDOS   |
|  | KULTŪROS PAVELDO OBJEKTO, IR VIETŲŲ TERITORIJĄ  |

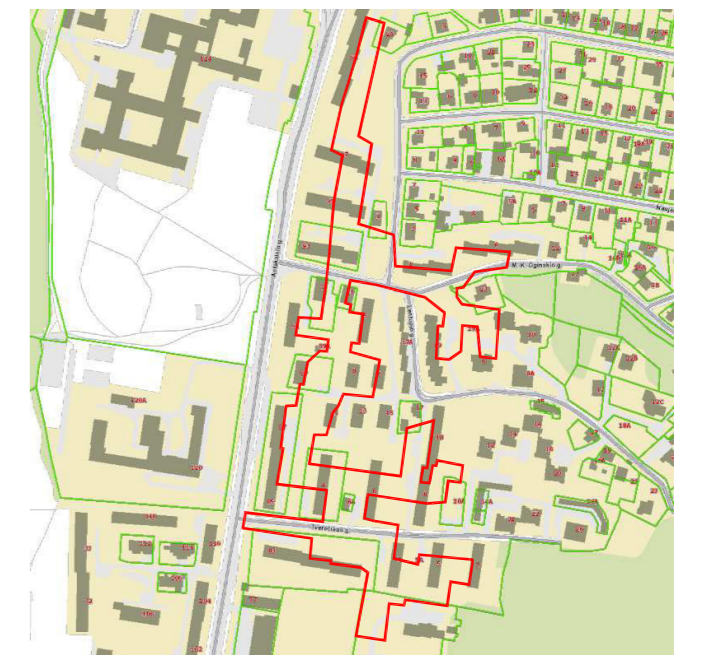
- BENDROS PASTABOS**
- ŠILUMOS TIEKIMO TINKLŲ PROJEKTAS ATLIKTA PAGAL AB VILNIAUS ŠILUMOS TINKLŲ TECHININĖ UŽDUOTIŲ IR PROJEKTAVIMO SĄLYGAS NR. 22105.
  - ŠILUMOS TIEKIMO TINKLŲ APSAUGOS ZONA YRA ŽEMĖS PLOŠTA, KURIO PLOŠTIS PO M KILŲ KANALŲ (VAMZDYŲ) ŠONINIŲ KRASŲ, SIENŲ.
  - ŠILUMOS TIEKIMO TINKLŲ SUSIKIRTIMO SU KITAIŲ INŽINERINIAIS TINKLAIS AR JŲ PERKLAUSIMAS VIEŠOSE PO ŽŲ M J AB PUSĖS KASŲI RANKINIŲ BŪDU. ŽEMĖS KASIMO DARBUS VYKDYTI KITŲ INŽINERINIŲ TINKLŲ AR STATINIŲ APSAUGOS ZONOJE GALIMA TIK DALYVAUJANT ŠIŲS TINKLUS EKSPLOATAUJANČIOS ORGANIZACIJOS ATSTOVAMS.
  - ISĀRDYTOS ESAMOS DANGOS ATSTATOMOS PILNALI ATSDODINAMA VEJA. ESAMŲ DANGŲ ATSTATYMO SPRENDIMUS ŽIRĖTI BRĖŽINYJE TP-ŠT-B-4.
  - STATYBOS DARBAI VYKDOMI VADOVUJANTIS STR. 1.06.01.2016 "STATYBOS DARBAI STATYMO STATYBOS PRIEŽIŪRA". LRV 2004-21 NUFAROMI NR.155 PATVIRTINTU KELIŲ PRIEŽIŪROS TVARKOS APRAŠŲ, LR SAUGAS EISMO AUTOMOBILIŲ KELIAIS ISTATYMU, AUTOMOBILIŲ KELIŲ STANDARTIZOTŲ DANGŲ KONSTRUKCIJŲ PROJEKTAVIMO TAIŠKLEMS KPT SDK, 19 IR KITAIŲ SUSIJUSIAMS TEISĖS AKTAIS. PRADEJANT VYKDYTI ASFALTO ARDYMO IR DARBO DUOBŲ KASIMO DARBUS, BŪTINA ATLIKTI ESAMOS SITUACIJOS FOTOFIKSACIJĄ AR KITAP UŽPIKSUOTI ESAMUS DANGŲ SULOKSNIUS IR JŲ STORUMS. GAUTI MEDŽAGĄ PATEIKTI SAVIVALDYBĖS ATSARGINGAM SKYRIUI IR SUSIDIRINTI TIKSLIUS DANGŲ ATSTATYMO SULOKSNIUS IR STORUMS, ATNEVILGANŲ Į FAKTINĖ BŪKLĖ. JEI ISĀRDYTA DANGA NŪO KELIO/GATVĖS KRASŲ YRA ARČIAU KAIP PER 1 METRĄ, DANGA ATSTATOMA IR PAT SIO KRASŲ.
  - ŠILUMOS TINKLŲ STATYBOS METU UŽTIKIRINTI PRIVAŽIVIMUS PRIE PASTATŲ.
  - PESČIŲŲ TERITORIOJE PER TRANSJĖJA ĮRENGTI LAIKINIUS TILTELIS PĖŠTESIEMS.
  - ELEKTROS APSIVIETIMO RYŠIŲ KABELIAI SUSIKIRTIMO SU PROJEKTUOJAMAIŠ ŠILUMOS TIEKIMO TINKLAIS VIEŠOSE (ŠILUMOS TIEKIMO TINKLAI STATOMI ATVIRU BŪDU), APSAUGOMI JUOS ISRAMSTANT.
  - ELEKTROS APSIVIETIMO KABELIAI SUSIKIRTIMO SU PROJEKTUOJAMAIŠ ŠILUMOS TIEKIMO TINKLAIS VIEŠOSE (ŠILUMOS TIEKIMO TINKLAI STATOMI ATVIRU BŪDU), DĖDAMI Į SUGALBAMUS DEKLUS, PRIĖŠ DARBU VYKDYMO PRADŽIĄ BŪTINA IŠKVIETI AB "ESO" ATSTOVA.
  - DARBUS VYKDYNTI ATVIRU BŪDU, PRIĖŠ DARBU PRADŽIĄ PRIVALOMA KREIPTIS Į UAB "VILNIAUS APSIVIETIMAS" IR SUDARYTI SUTARTI DEL LAIKINO APSIVIETIMO IŠKELIMO (VIEŠOS TERITORIOJE ŽYMEJIMAS "EL. ST.1") DARBU VYKDYMO METU.
  - TRIEČIŲ SALIŲ INTERESAI NEPAZEISTI.

|                |                        |  |   |  |       |       |  |
|----------------|------------------------|--|---|--|-------|-------|--|
| 0              | 2023-11                | VISUOMENĖS INFORMAVIMUI  |   |  |       |       |  |
| LAIDA          | ISLEIDIMO DATA         | KETIMŲ PAVADINIMAS (PREŽASTYS)                                       |   |  |       |       |  |
| KVAL. DOK. NR. |                        | KONSTRUKCIJOS PR. ŽŲ. 0101 VILNIAUS TIL. BŪSTING. INFOTECHNIVETRA LT | STATINIO PROJEKTO PAVADINIMAS: ŠILUMOS TIEKIMO TINKLŲ NŪO ŠK 01407-01 IKI ŠK 01109-T1 IR SKIRSTOMŲJŲ NŪO ŠK 01109 (ANTAKALNIO G., TVERECIAUS G., OGINSKIO G.), VILNIAUS, REKONSTRAVIMO PROJEKTAS. |  |       |       |  |
| 9R31           | SPV                    | N.KANAUSKAITE  | BRĖŽINYS:   |  |       | LAIDA |  |
| 22320          | SPDV                   | N.KANAUSKAITE  | ŠILUMOS TINKLŲ PLANAS. M1:500 (SUVESTINIS INŽINERINIŲ TINKLŲ PLANAS)  |  |       | 0     |  |
|                | STATYTOJAS - UŽSAKOVAS |  | DOKUMENTO ŽYMO:   |  | LAPAS | LAPŲ  |  |
| LT             |                        | AB VILNIAUS ŠILUMOS TINKLAI  | CPO 204298/1-PP-ŠT-B-1  |  | 1     | 3     |  |





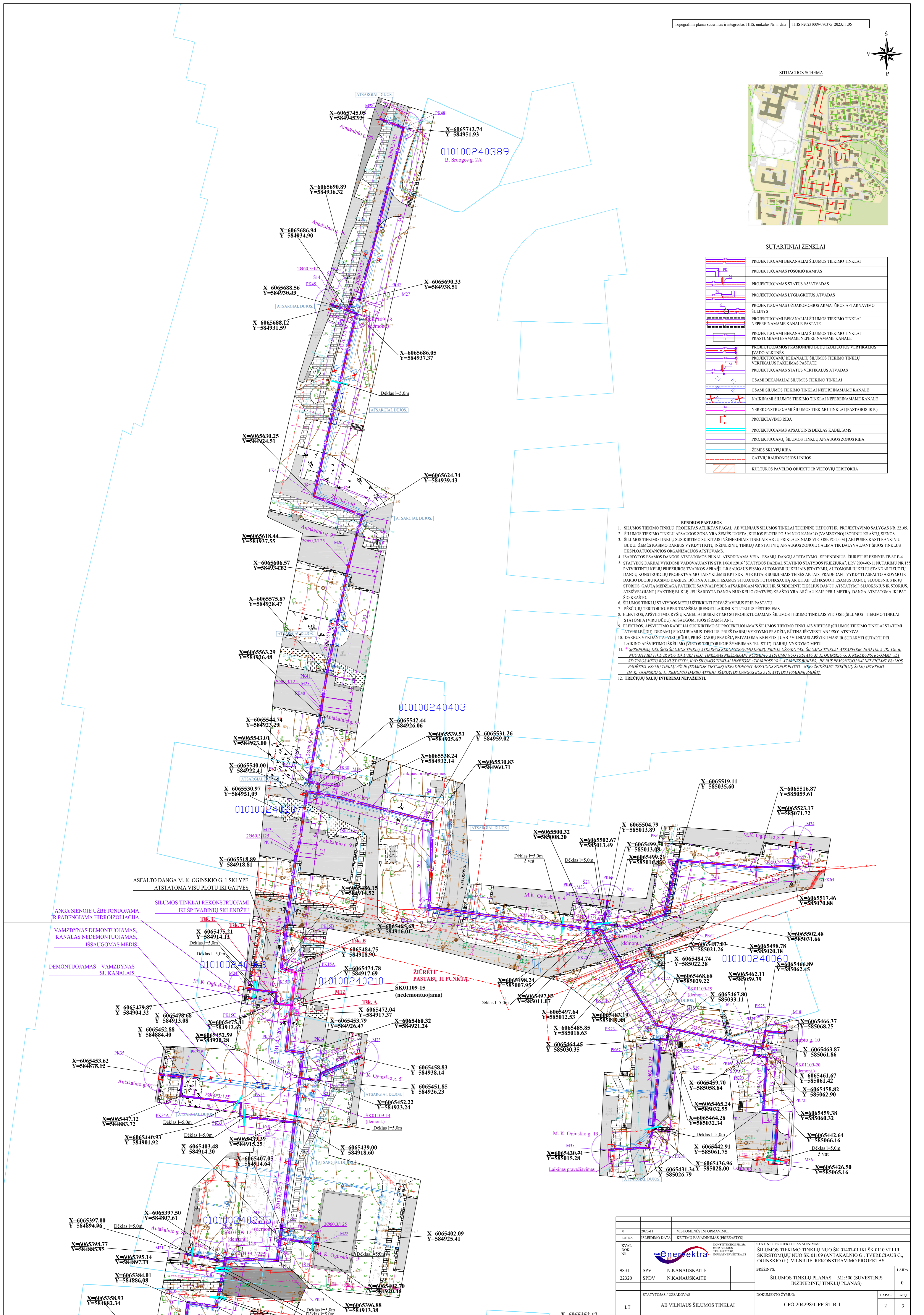
SITUACIJOS SCHEMA



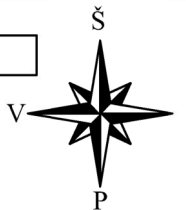
SUTARTINIAI ŽENKLAI

|  |  |
|--|--|
|  | PROJEKTOJAMI BEKANALIAI ŠILUMOS TIEKIMO TINKLAI  |
|  | PROJEKTOJAMAS POŠKŪRO KAMPAS   |
|  | PROJEKTOJAMAS STATUS 45°/ATVADAS   |
|  | PROJEKTOJAMAS LYGIAGRETUS ATVADAS  |
|  | PROJEKTOJAMAS UŽDAROMOSIOS ARMATŪROS APTARNAVIMO ŠULINYS                                 |
|  | PROJEKTOJAMI BEKANALIAI ŠILUMOS TIEKIMO TINKLAI NEPEREINAMAME KANALE PASTATE             |
|  | PROJEKTOJAMI BEKANALIAI ŠILUMOS TIEKIMO TINKLAI PRASTUMIAMO ESAMAME NEPEREINAMAME KANALE |
|  | PROJEKTOJAMOS PRAMONINIŲ BŪDU ISOLIUOTOS VERTIKALIOS ĮVADŲ ALKŪNĖS                       |
|  | PROJEKTOJAMŲ BEKANALIŲ ŠILUMOS TIEKIMO TINKLŲ VERTIKALUS PAKĖJIMAS PASTATE               |
|  | PROJEKTOJAMAS STATUS VERTIKALUS ATVADAS  |
|  | ESAMI BEKANALIAI ŠILUMOS TIEKIMO TINKLAI   |
|  | ESAMI ŠILUMOS TIEKIMO TINKLAI NEPEREINAMAME KANALE                                       |
|  | NAIKINAMI ŠILUMOS TIEKIMO TINKLAI NEPEREINAMAME KANALE                                   |
|  | NEREKONSTRUOJAMI ŠILUMOS TIEKIMO TINKLAI (PASTABOS 10 P.)                                |
|  | PROJEKTOVIMO RIBA  |
|  | PROJEKTOJAMAS APSAUGINIS DEKLAS KABELJAMS  |
|  | PROJEKTOJAMŲ ŠILUMOS TINKLŲ APSAUGOS ZONOS RIBA  |
|  | ŽEMĖS SKLYPŲ RIBA  |
|  | GATVIŲ RAUDONOSIOS LINDOS  |
|  | KULTŪROS PAVELDO OBJEKTO IR VIETŲŲ TERITORIJĄ  |

- BENDROS PASTABOS**
- ŠILUMOS TIEKIMO TINKLŲ PROJEKTAS ATLIKTAS PAGAL AB VILNIAUS ŠILUMOS TINKLŲ TECHNINE UŽDOTTJ IR PROJEKTOVIMO SĄLYGAS NR. 22105.
  - ŠILUMOS TIEKIMO TINKLŲ APSAUGOS ZONA YRA ŽEMĖS JUOSTA, KURIOS PLOTIS PO 5 M NUO KANALO (VAMZDYNŲ) ISORINIŲ KRAŠTŲ, SIENOS.
  - ŠILUMOS TIEKIMO TINKLŲ SUSIKIRTIMO SU KITAIS INŽINERINIAIS TINKLAIS AR JŲ PRĖJLAISINIAIS VIETOSE PO 2,0 M JŲ ABI PUSES KASTI RANKINIŲ BŪDU. ŽEMĖS KASIMO DARBUS VYKDYTI KITIŲ INŽINERINIŲ TINKLŲ AR STATINIŲ APSAUGOS ZONOSE GALIMA TIK DALYVAUJANT ŠILUMOS TINKLŲ EKSPLOATAVIMO ORGANIZACIJOS ATSTOVAMS.
  - ISARDYTOS ESAMOS DANGOS ATSTATOMAS PILNAL, ATSDUODAMA VEJA. ESAMŲ DANGŲ ATSTATYMO SPRENDIMUS ŽIDRĖTI BRĖŽINYJE TP-ŠT-B-4.
  - STATYBOS DARBAI VYKDOMI VADOVAUJANTIS STR. 1.06.01:2016 "STATYBOS DARBAI STATINIO STATYBOS PRIEŽIŪRA", LRK 2004-02-11 NUTARIMU NR.155 PATVIRTINTU KŪLŲ PRIEŽIŪROS TVARKOS APRAŠU, LR SAUGAUS HISHO AUTOMOBILIŲ KELIAIS ĮSTATYMU, AUTOMOBILIŲ KELIŲ STANDARTIZUOTŲ DANGŲ KONSTRUKCIJŲ PROJEKTVIMO Taisyklėmis KPT SDK 19 IR KITAS SUSIJUSIAS TIESIS AKTAS. PRADĖJANT VYKDYTI ASFALTO ARDYMO IR DARBO JUOSTŲ KASIMO DARBUS, BŪTINA ATLIKTI ESAMOS SITUACIJOS FOTOFIKSACIJĄ IR KITAIŲ UŽFIKSUOTI ESAMOS DANGŲ SLOKSNIS IR JŲ STORIS, GAUTA MEDŽIAGA PATEIKTI SAUSVADYBĖS ATSAKINGAM SKYRUIŲ IR SUSIDERINTI TIKSLUS DANGŲ ATSTATYMO SLOKSNIS IR STORIS, ATSIŽVELGIANT Į FAKTINĘ BŪKLĘ, JEI ISARDYTA DANGA NUO KELIO (GATVĖS) KRAŠTO YRA ARČIAU KAIP PER 1 METRĄ, DANGA ATSTATOMA IKI PAT SIO KRAŠTO.
  - ŠILUMOS TINKLŲ STATYBOS METU UŽTIKRYNTI PRIVAŽIAVIMUS PRIE PASTATŲ.
  - PESČIŲ TERITORIOJE PER TRANŠEJĄ ĮRENGTI LAIKINIUS TILTELIS PESTESIEMS.
  - ELEKTROS, APSVIETIMO RYŠIŲ KABELIAI SUSIKIRTIMO SU PROJEKTOJAMIS ŠILUMOS TIEKIMO TINKLAIS VIETOSE (ŠILUMOS TIEKIMO TINKLAI STATOMI ATVIRU BŪDU), DEDAMI Į SAUGIAMAS DEKLUS PRIEŠ DARBŲ VYKDYMO PRADŽIĄ BŪTINA IŠVIESTI AB ESŲ ATSTOVA.
  - ELEKTROS, APSVIETIMO KABELIAI SUSIKIRTIMO SU PROJEKTOJAMIS ŠILUMOS TIEKIMO TINKLAIS VIETOSE (ŠILUMOS TIEKIMO TINKLAI STATOMI ATVIRU BŪDU), DEDAMI Į SAUGIAMAS DEKLUS PRIEŠ DARBŲ VYKDYMO PRADŽIĄ PRIVALOMA KREIPTIS Į AB VILNIAUS APSVIETIMAS IR SUDARYTI SUTARTI DEL LAIKINO APSVIETIMO IŠKELIMO (VIETOS TERITORIOJE ŽYMĖJIMAS "EL. ST. I") DARBŲ VYKDYMO METU.
  - SPRENDIMŲ DEL ŠILUMOS TINKLŲ ATKARPOS REKONSTRUOTI DARBU PRIMA UŽSAKOVAS ŠILUMOS TINKLŲ ATKARPOSE NUO TIK A IKI TIK B, NUO TIK C IKI TIK D IR NUO TIK D IKI TIK E. TINKLAIS NEISIŠKIRTANT NORDINIŲ ĮSTATYMŲ, NUO PASTATO JE K. OGINSKIO G. 3, NEKONSTRUOJAMI. JEI STATYBOS METU BUS NUSYTIATA ŠILUMOS TINKLŲ ATKARPOS YRA ŽEMĖS JUOSTA, KURIOS PLOTIS PO 2,0 M JŲ ABI PUSES KASTI RANKINIŲ BŪDU. ŽEMĖS KASIMO DARBUS VYKDYTI KITIŲ INŽINERINIŲ TINKLŲ AR STATINIŲ APSAUGOS ZONOSE GALIMA TIK DALYVAUJANT ŠILUMOS TINKLŲ EKSPLOATAVIMO ORGANIZACIJOS ATSTOVAMS.
  - TRIEČIŲ SALIŲ INTERESAI NEPAŽEISTI.



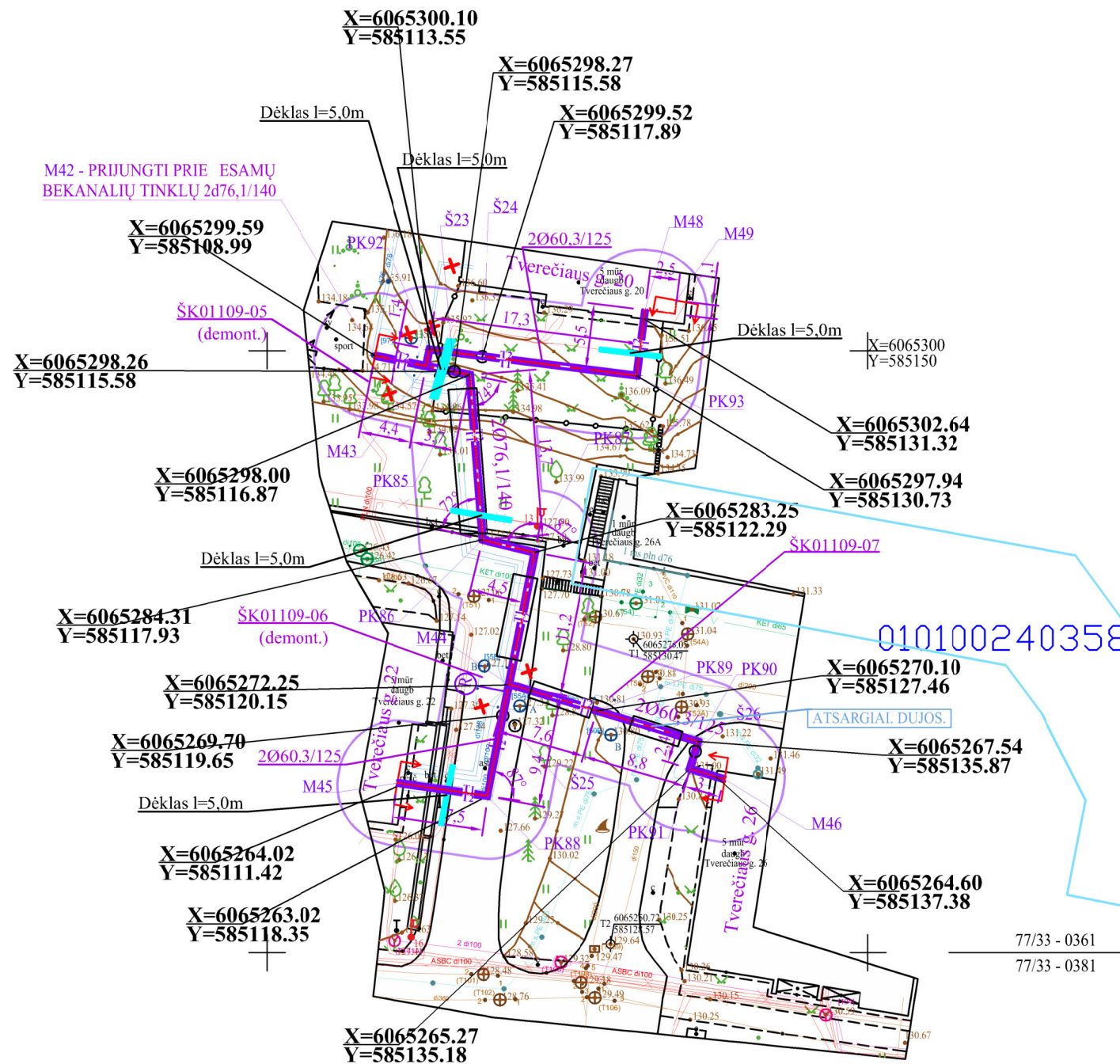
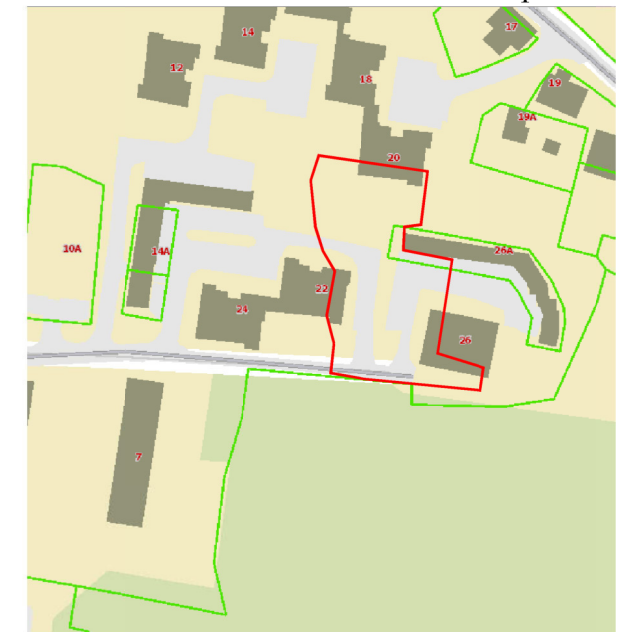
|                        |                             |                                   |  |  |            |
|------------------------|-----------------------------|-----------------------------------|--|--|------------|
| 0                      | 2023-11                     | VISUOMENES INFORMAVIMUI           |  |  |            |
| LAIDA                  | ISLEIDIMO DATA              | KEITIMIŲ PAVAZINIMAS (PRIEŽASTYS) |  |  |            |
| KVAL. DOK. NR.         |                             | energektra                        | KONSTRUKCIJŲ PR. 2023.11.06<br>TEL. 807770000<br>INFO@ENERGIEKTRA.LT | STATINIO PROJEKTO PAVAZINIMAS:<br>ŠILUMOS TIEKIMO TINKLŲ NUO ŠK. 01407-01 IKI ŠK. 01109-T1 IR SKIRSIOMŲJŲ NUO ŠK. 01109 (ANTAKALNIO G., TVERTICAUS G., OGINSKIO G.), VILNIAUS, REKONSTRUOTI PROJEKTAS. | LAIDA      |
| 9831                   | SPV                         | N.KANAUSKAITE                     |  | BRĖŽINYS:  |            |
| 22320                  | SPD                         | N.KANAUSKAITE                     |  | ŠILUMOS TINKLŲ PLANAS. M1:500 (SUVESTINIS INŽINERINIŲ TINKLŲ PLANAS)   | 0          |
| STATYTOJAS / UŽSAKOVAS |                             |                                   |  | DOKUMENTO ŽYMOUS   | LAPAS LAPŲ |
| LT                     | AB VILNIAUS ŠILUMOS TINKLAI |                                   |  | CPO 204298/I-PP-ŠT-B-1   | 2 3        |



SUTARTINIAI ŽENKLAI

SITUACIJOS SCHEMA

|  |  |
|--|--|
|  | PROJEKTUOJAMI BEKANALIAI ŠILUMOS TIEKIMO TINKLAI   |
|  | PROJEKTUOJAMAS POSŪKIO KAMPAS  |
|  | PROJEKTUOJAMAS STATUS /45°ATVADAS  |
|  | PROJEKTUOJAMAS UŽDAROMOSIOS ARMATŪROS APTARNAVIMO ŠULINYS                                  |
|  | PROJEKTUOJAMI BEKANALIAI ŠILUMOS TIEKIMO TINKLAI PRASTUMIAM I ESAMAME NEPEREINAMAME KANALE |
|  | ESAMI ŠILUMOS TIEKIMO TINKLAI NEPEREINAMAME KANALE   |
|  | ESAMI BEKANALIAI ŠILUMOS TIEKIMO TINKLAI   |
|  | NAIKINAMI ŠILUMOS TIEKIMO TINKLAI NEPEREINAMAME KANALE                                     |
|  | PROJEKTAVIMO RIBA  |
|  | PROJEKTUOJAMAS APSAUGINIS DĒKLAS KABELIAMS   |
|  | PROJEKTUOJAMŲ ŠILUMOS TINKLŲ APSAUGOS ZONOS RIBA   |
|  | ŽEMĖS SKLŲPŲ RIBA  |



010100240358

ATSARGIAI DUJOS.

77/33 - 0361  
77/33 - 0381

PASTABOS

- ŠILUMOS TIEKIMO TINKLŲ PROJEKTAS ATLIKTAS PAGAL AB VILNIAUS ŠILUMOS TINKLAI TECHNINĘ UŽDUOTĮ IR PROJEKTAVIMO SĄLYGAS NR. 22105.
- ŠILUMOS TIEKIMO TINKLŲ APSAUGOS ZONA YRA ŽEMĖS JUOSTA, KURIOS PLOTIS PO 5 M NUO KANALO (VAMZDYNO) IŠORINIŲ KRAŠTŲ, SIENOS.
- ŠILUMOS TIEKIMO TINKLŲ SUSIKIRTIMO SU KITAIŠ INŽINERINIAIS TINKLAIS AR JŲ PRIKLAUSINIAIS VIETOSE PO 2,0 M Į ABI PUSES KASTI RANKINIŲ BŪDU. ŽEMĖS KASIMO DARBUS VYKDYTI KITŲ INŽINERINIŲ TINKLŲ AR STATINIŲ APSAUGOS ZONOJE GALIMA TIK DALYVAUJANT ŠIUOS TINKLUS EKSPLOATUOJANČIOS ORGANIZACIJOS ATSTOVAMS.
- IŠARDYTOS ESAMOS DANGOS ATSTATOMOS PILNAI, ATSODINAMA VEJA. ESAMŲ DANGŲ ATSTATYMO SPRENDINIUS ŽIŪRĖTI BRĖŽINYJE TP-ŠT.B-4.
- STATYBOS DARBAI VYKDOMI VADOVAUJANTIS STR 1.06.01:2016 "STATYBOS DARBAI. STATINIO STATYBOS PRIEŽIŪRA", LRV 2004-02-11 NUTARIMU NR.155 PATVIRTINTŲ KELIŲ PRIEŽIŪROS TVARKOS APRAŠŲ, LR SAUGAUS EISMO AUTOMOBILIŲ KELIAIS ĮSTATYMU, AUTOMOBILIŲ KELIŲ STANDARTIZUOTŲ DANGŲ KONSTRUKCIJŲ PROJEKTAVIMO TAISYKLĖMIS KPT SDK 19 IR KITAIŠ SUSIJUSIAIS TEISĖS AKTAIS. PRADEDANT VYKDYTI ASFALTO ARDYMO IR DARBO DUOBIŲ KASIMO DARBUS, BŪTINA ATLIKTI ESAMOS SITUACIJOS FOTOFIKSACIJĄ AR KITAIP UŽFIKSUOTI ESAMOS DANGŲ SLUOKSNIUS IR JŲ STORIUS. GAUTĄ MEDŽIAGĄ PATEIKTI SAVIVALDYBĖS ATSAKINGAM SKYRIUI IR SUSIDERINTI TIKSLIUS DANGŲ ATSTATYMO SLUOKSNIUS IR STORIUS, ATSIŽVELGIANT Į FAKTINĘ BŪKLĘ. JEI IŠARDYTA DANGA NUO KELIO (GATVĖS) KRAŠTO YRA ARČIAU KAIP PER 1 METRĄ, DANGA ATSTATOMA IKI PAT ŠIO KRAŠTO.
- ŠILUMOS TINKLŲ STATYBOS METU UŽTIKRINTI PRIVAŽIAVIMUS PRIE PASTATŲ.
- PĖSČIŲJŲ TERITORIJOJE PER TRANSĖJĄ ĮRENGTI LAIKINUS TILTĖLIUS PĖSTIESIEMS.
- ELEKTROS, APŠVIETIMO, RYŠIŲ KABELIAI SUSIKIRTIMO SU PROJEKTUOJAMAIŠ ŠILUMOS TIEKIMO TINKLAIS VIETOSE (ŠILUMOS TIEKIMO TINKLAI STATOMI ATVIRU BŪDU), APSAUGOMI JUOS IŠRAMSTANT.
- ELEKTROS, APŠVIETIMO KABELIAI SUSIKIRTIMO SU PROJEKTUOJAMAIŠ ŠILUMOS TIEKIMO TINKLAIS VIETOSE (ŠILUMOS TIEKIMO TINKLAI STATOMI ATVIRU BŪDU), DEDAMI Į SUGAUBIAMUS DĒKLUS. PRIEŠ DARBŲ VYKDYMO PRADŽIĄ BŪTINA IŠKVIESTI AB "ESO" ATSTOVĄ.
- TREČIŲJŲ ŠALIŲ INTERESAI NEPAŽEISTI.

|                |  |                                  |  |       |      |
|----------------|--|----------------------------------|--|-------|------|
| 0              | 2023-11  | VISUOMENĖS INFORMAVIMUI          |  |       |      |
| LAIDA          | IŠLEIDIMO DATA   | KEITIMŲ PAVADINIMAS (PRIEŽASTYS) |  |       |      |
| KVAL. DOK. NR. | KONSTITUCIJOS PR. 23c,<br>08105 VILNIUS<br>TEL. 868737002,<br>INFO@ENERVEKTRA.LT |                                  | STATINIO PROJEKTO PAVADINIMAS:<br>ŠILUMOS TIEKIMO TINKLŲ NUO ŠK 01407-01 IKI ŠK 01109-T1 IR SKIRSTOMŲJŲ NUO ŠK 01109 (ANTAKALNIO G., TVEREČIAUS G., OGINSKIO G.), VILNIUJE, REKONSTRAVIMO PROJEKTAS. |       |      |
| 9831           | SPV  | N.KANAUSKAITĖ                    | BRĖŽINYS:<br>ŠILUMOS TINKLŲ PLANAS. M1:500 (SUVESTINIS INŽINERINIŲ TINKLŲ PLANAS)  |       |      |
| 22320          | SPDV   | N.KANAUSKAITĖ                    |  |       |      |
| KALBOS TRUMP.  | STATYTOJAS / UŽSAKOVAS   |                                  | DOKUMENTO ŽYMUO:   | LAPAS | LAPŲ |
| LT             | AB VILNIAUS ŠILUMOS TINKLAI  |                                  | CPO 204298/1-PP-ŠT.B-1   | 3     | 3    |