

**SUTARTINIAI ŽENKLAI**

	Pusiau požeminių konteinerių aikštelė
	Žemės sklypo ribos
	Raudonosios linijos
	Konteinerių koordinacių taškai
	Plytelių danga Vejos bortelis

- Mišrioms komunalinėms atliekoms skirtas konteineris (5m³)
- Plastikinėms ir metalinėms pakuotėms ir pakuočių atliekoms bei Popierinėms ir kartono pakuotėms ir pakuočių atliekoms skirtas konteineris (5m³)
- Stiklo pakuotėms ir pakuočių atliekoms skirta konteinerio dalis (3,2m³)
- Maisto/virtuvės atliekoms skirta konteinerio dalis (ne mažiau 0,8m³)

Pastabos:  
 1. Projektas turi atitikti KPT SDK 19. Plytelių danga įrengiama: betoninės plytelės 7cm, išlyginamasis sluoksnis 3cm, skaldos pagrindo sluoksnis 17cm, smėlis 23cm.  
 Pastaba:  
 aikštelė patvirtinta protokolu  
 2023-05-12 Nr. A17-390/23(2.1.13-ENE)  
 Pastaba: apšvietimo tinklo apsaugos zonoje (1m) kasti rankiniu būdu, prieš vykdant darbus iškviesti UAB "Vilniaus apšvietimas" atstovus, nutraukus/pažeidus apšvietimo kabelį statytojas atstato savo lėšomis.  
 Pastaba:  
 kelio ženklai ir ženklinimas neprojektuojami siekiant nepažeist KET 150 punkto.

101

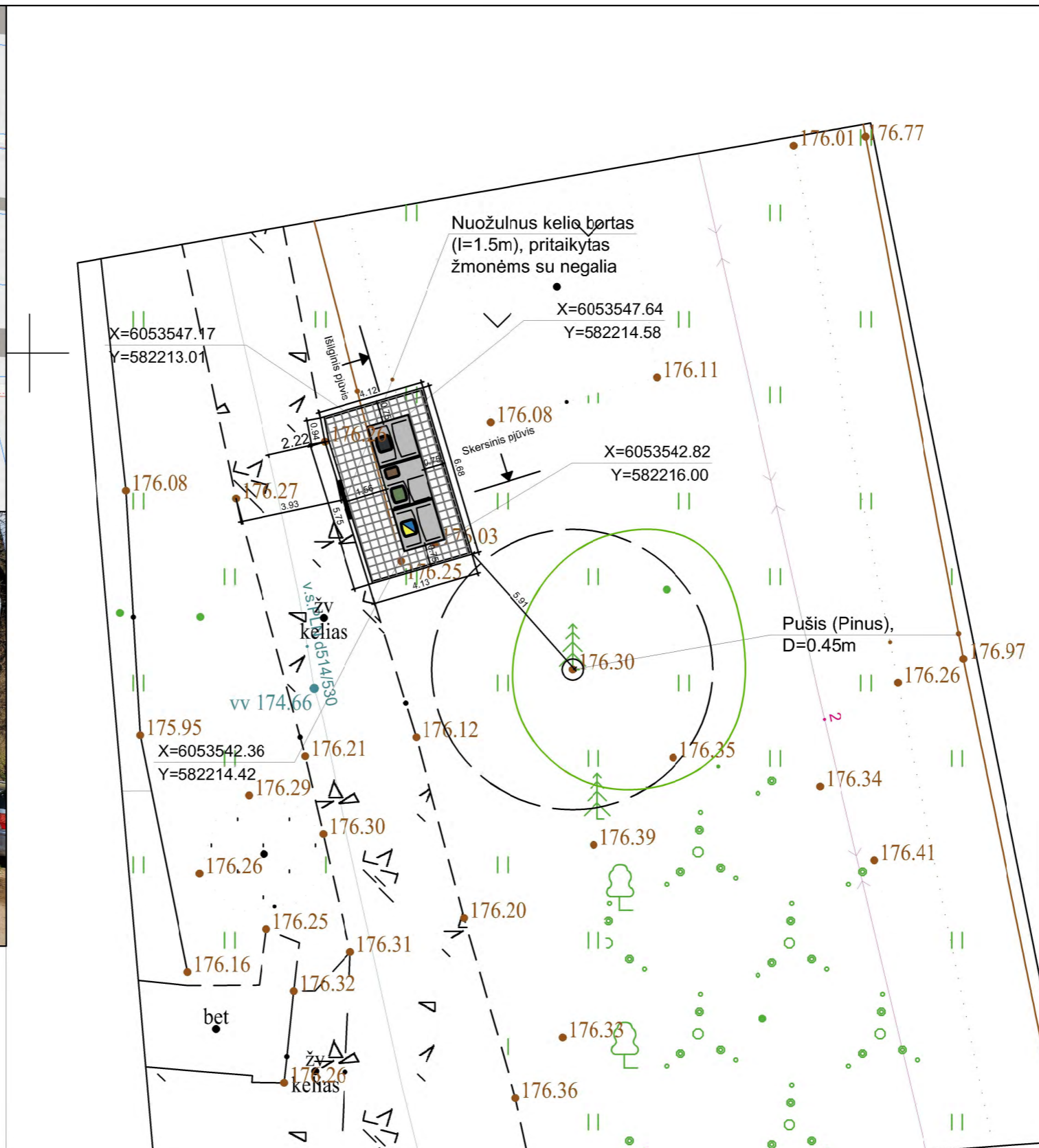
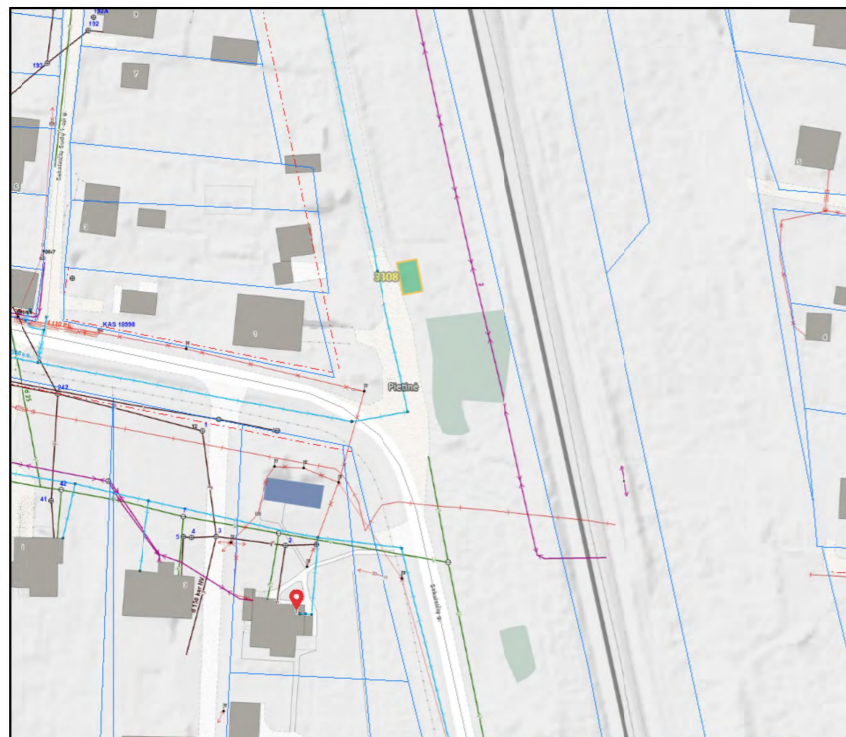
Atestato Nr.		UAB „Architektūros namai“ Algirdo g. 11, Vilnius Įm.k. 302848362 www.architekturosnamai.lt		B3 tipo pusiau požeminių konteinerių aikštelių Eišiškių Sodų 7-oji g. 1, Sakalaičių g. 1, Stepono Batoro g. 17, Salininkų Sodų 9-oji g. 1, Birelių Sodų 17-oji g. 25, Skersinės g. 17, Birelių g. 50, Kelmijos Sodų 86-oji g. 4, Salininkų Sodų 2-oji g. 18, Juozapiškių g. 2, Pramonės g. 21, Uosių Sodų 13-oji g. 19, J. I. Kraševskio g. 2, Debesijos g. 8A, Krokuvos g. 17A, Vilniuje, statybos projektas	
A 2016	PV	T. Gaižauskas	El. parašas	2023 05	Eišiškių Sodų 7-oji g. 1 (Nr. 3314) aikštelės planas, M 1:200
	Arch.	J. Gaižauskas	El. parašas	2023 05	
LT	Užsakovas: UAB "VAATC"		AN-21.07.12-SP-B-22		Lapo nr. Lapų
					1 1

SUTARTINIAI ŽENKLAI

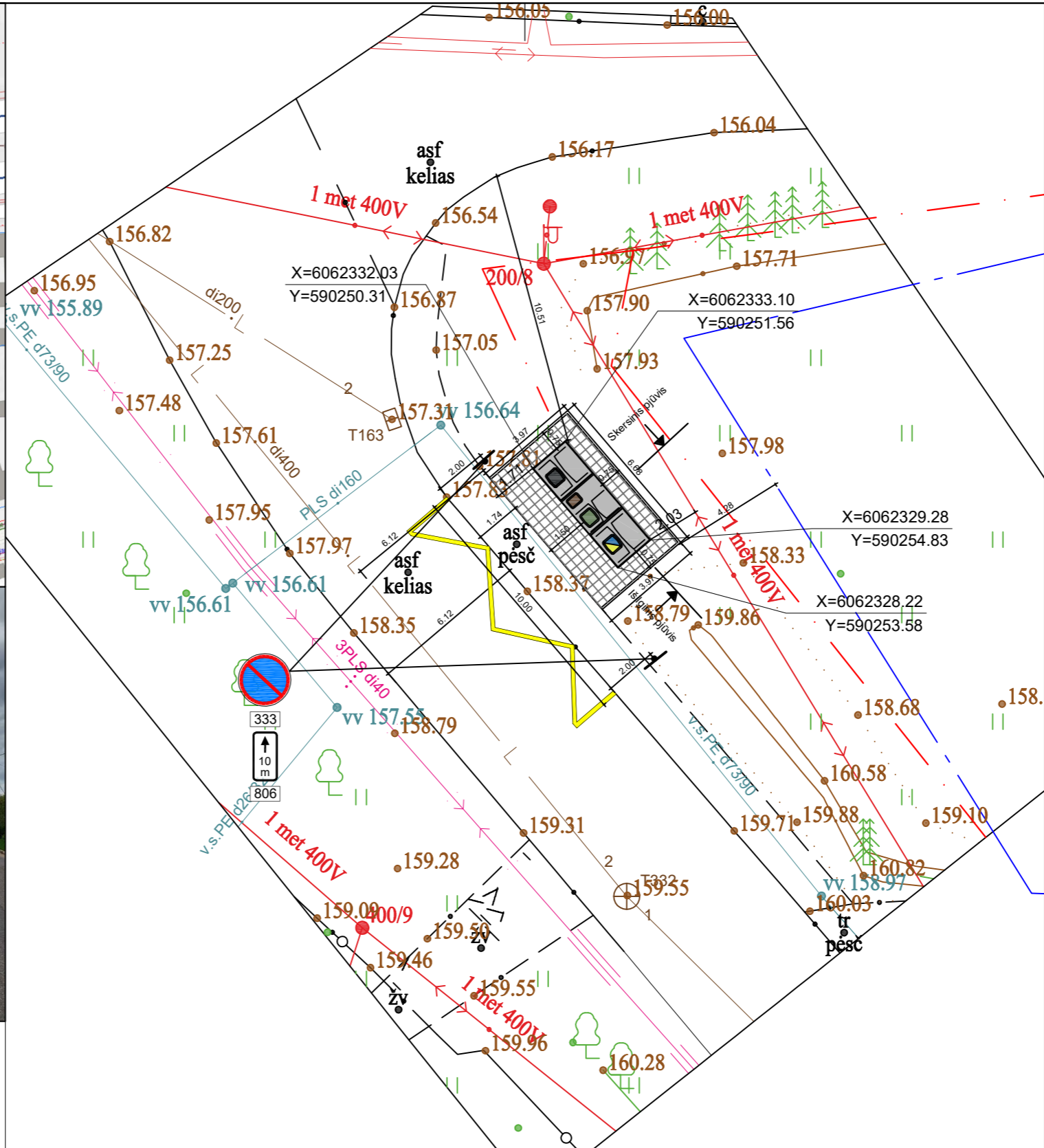
	Pusiau požeminių konteinerių aikštelė
	Žemės sklypo ribos
	Raudonosios linijos
	Konteinerių koordinacinių taškai
	Plytelių danga Vejos bortelis

- Mišrioms komunalinėms atliekoms skirtas konteineris (5m<sup>2</sup>)
- Plastikinėms ir metalinėms pakuotėms ir pakuočių atliekoms bei Popierinėms ir kartono pakuotėms ir pakuočių atliekoms skirtas konteineris (5m<sup>2</sup>)
- Stiklo pakuotėms ir pakuočių atliekoms skirta konteinerio dalis (3,2m<sup>2</sup>)
- Maisto/virtuvės atliekoms skirta konteinerio dalis (ne mažiau 0,8m<sup>2</sup>)

Pastabos:  
 1. Projektas turi atitikti KPT SDK 19. Plytelių danga įrengiama: betoninės plytelės 7cm, išlyginamasis sluoksnis 3cm, skaldos pagrindo sluoksnis 17cm, smėlis 23cm.  
 Pastaba:  
 aikštelė patvirtinta protokolu  
 2023-03-29 Nr. A17-263/23(2.1.13-ENE)  
 Pastaba:  
 kelio ženklai ir ženklinimas neprojektuojami siekiant nepažeist KET 150 punkto.



Atestato Nr.		UAB „Architektūros namai“ Algirdo g. 11, Vilnius Įm.k. 302848362 www.architekturosnamai.lt		B3 tipo pusiau požeminių konteinerių aikštelių Eišiškių Sodų 7-oji g. 1, Sakalaičių g. 1, Stepono Batoro g. 17, Salininkų Sodų 9-oji g. 1, Birėlių Sodų 17-oji g. 25, Skersinės g. 17, Birėlių g. 50, Kelmijos Sodų 86-oji g. 4, Salininkų Sodų 2-oji g. 18, Juozapiškių g. 2, Pramonės g. 21, Uosių Sodų 13-oji g. 19, J. I. Kraševskio g. 2, Debesijos g. 8A, Krokuvos g. 17A, Vilniuje, statybos projektas	
A 2016	PV	T. Gaižauskas	El. parašas	2023 05	Sakalaičių g. 1 (Nr. 3308) aikštelės planas, M 1:200
	Arch.	J. Gaižauskas	El. parašas	2023 05	
LT	Užsakovas: UAB "VAATC"		AN-21.07.12-SP-B-22		Lapo nr. Lapų
					1 1



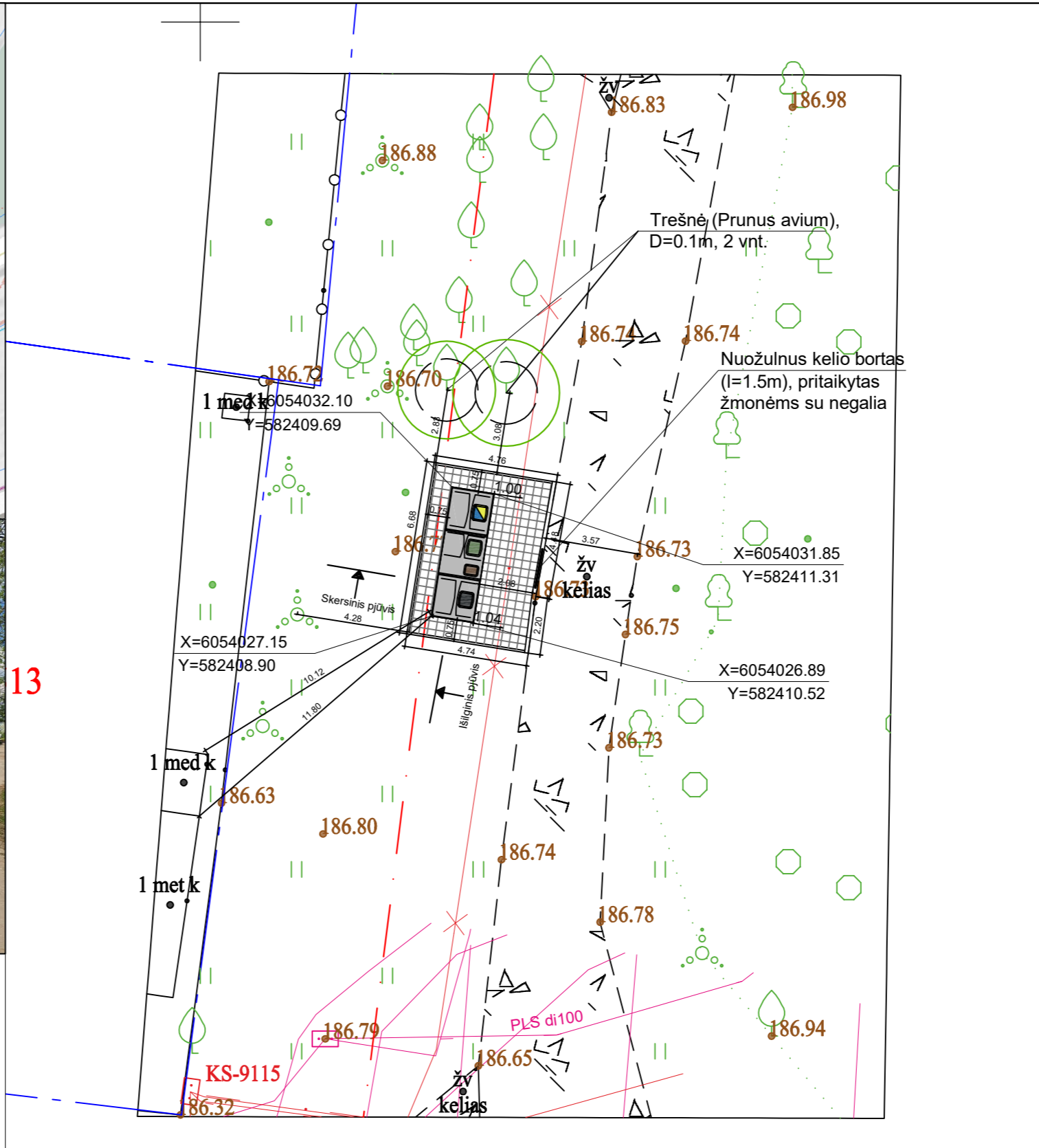
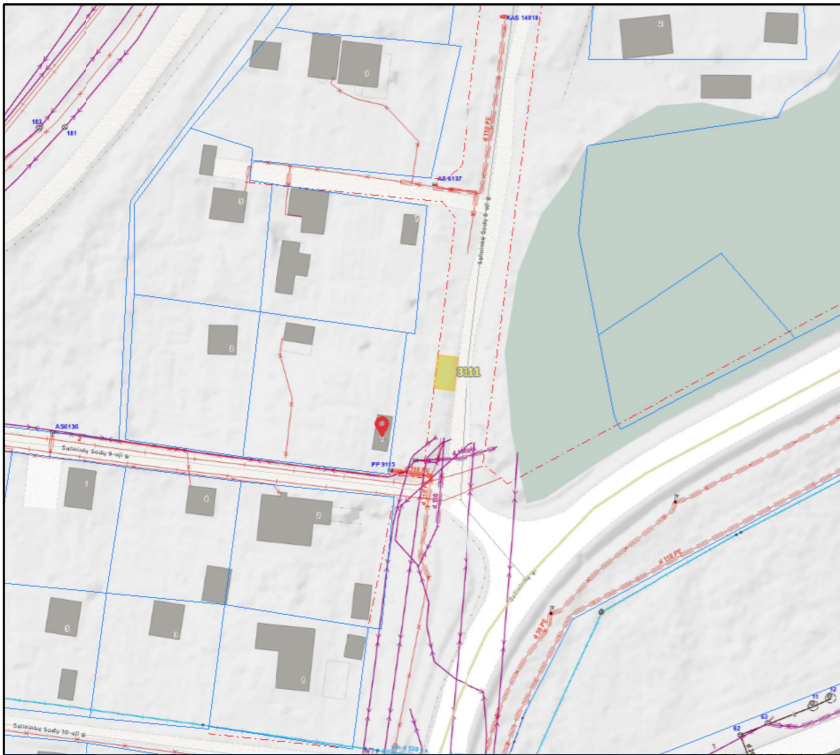
**SUTARTINIAI ŽENKLAI**

	Pusiau požeminių konteinerių aikštelė
	Žemės sklypo ribos
	Raudonosios linijos
	Konteinerių koordinacių taškai
	Plytelių danga Vejos bortelis
	Kelio ženklinimas 1.27
	Kelio ženklai 333 (2vnt.) ir 806, 10m (2vnt.)

- Mišrioms komunalinėms atliekoms skirtas konteineris (5m³)
- Plastikinėms ir metalinėms pakuotėms ir pakuočių atliekoms bei Popierinėms ir kartono pakuotėms ir pakuočių atliekoms skirtas konteineris (5m³)
- Stiklo pakuotėms ir pakuočių atliekoms skirta konteinerio dalis (3,2m³)
- Maisto/virtuvės atliekoms skirta konteinerio dalis (ne mažiau 0,8m³)

Pastabos:  
 1. Projektas turi atitikti KPT SDK 19. Plytelių danga įrengiama: betoninės plytelės 7cm, išlyginamasis sluoksnis 3cm, skaldos pagrindo sluoksnis 17cm, smėlis 23cm.  
 Pastaba:  
 aikštelė patvirtinta protokolu  
 2023-03-29 Nr. A17-263/23(2.1.13-ENE)

Atestato Nr.		UAB „Architektūros namai“ Algirdo g. 11, Vilnius Įm.k. 302848362 www.architekturosnamai.lt		B3 tipo pusiau požeminių konteinerių aikštelių Eišiškių Sodų 7-oji g. 1, Sakalaičių g. 1, Stepono Batoro g. 17, Salininkų Sodų 9-oji g. 1, Birelių Sodų 17-oji g. 25, Skersinės g. 17, Birelių g. 50, Kelmijos Sodų 86-oji g. 4, Salininkų Sodų 2-oji g. 18, Juozapiškių g. 2, Pramonės g. 21, Uosių Sodų 13-oji g. 19, J. I. Kraševskio g. 2, Debesijos g. 8A, Krokuvos g. 17A, Vilniuje, statybos projektas	
A 2016	PV	T. Gaižauskas	El. parašas	2023 05	Stepono Batoro g. 17 (Nr. 3316) aikštelės planas, M 1:200
	Arch.	J. Gaižauskas	El. parašas	2023 05	
LT	Užsakovas: UAB "VAATC"		AN-21.07.12-SP-B-22		Lapo nr.
					Lapų
					1 1



**SUTARTINIAI ŽENKLAI**

	Pusiau požeminių konteinerių aikštelė
	Žemės sklypo ribos
	Raudonosios linijos
	Konteinerių koordinacių taškai
	Plytelių danga Vejos bortelis

- Mišrioms komunalinėms atliekoms skirtas konteineris (5m<sup>3</sup>)
- Plastikinėms ir metalinėms pakuotėms ir pakuočių atliekoms bei Popierinėms ir kartono pakuotėms ir pakuočių atliekoms skirtas konteineris (5m<sup>3</sup>)
- Stiklo pakuotėms ir pakuočių atliekoms skirta konteinerio dalis (3,2m<sup>3</sup>)
- Maisto/virtuvės atliekoms skirta konteinerio dalis (ne mažiau 0,8m<sup>3</sup>)

**Pastabos:**  
 1. Projektas turi atitikti KPT SDK 19. Plytelių danga įrengiama: betoninės plytelės 7cm, išlyginamasis sluoksnis 3cm, skaldos pagrindo sluoksnis 17cm, smėlis 23cm.  
**Pastaba:**  
 aikštelė patvirtinta protokolu 2023-03-28 Nr. A17-249/23(2.1.13-ENE)  
**Pastaba:**  
 kelio ženklai ir ženklinimas neprojektuojami siekiant nepažeist KET 150 punkto.

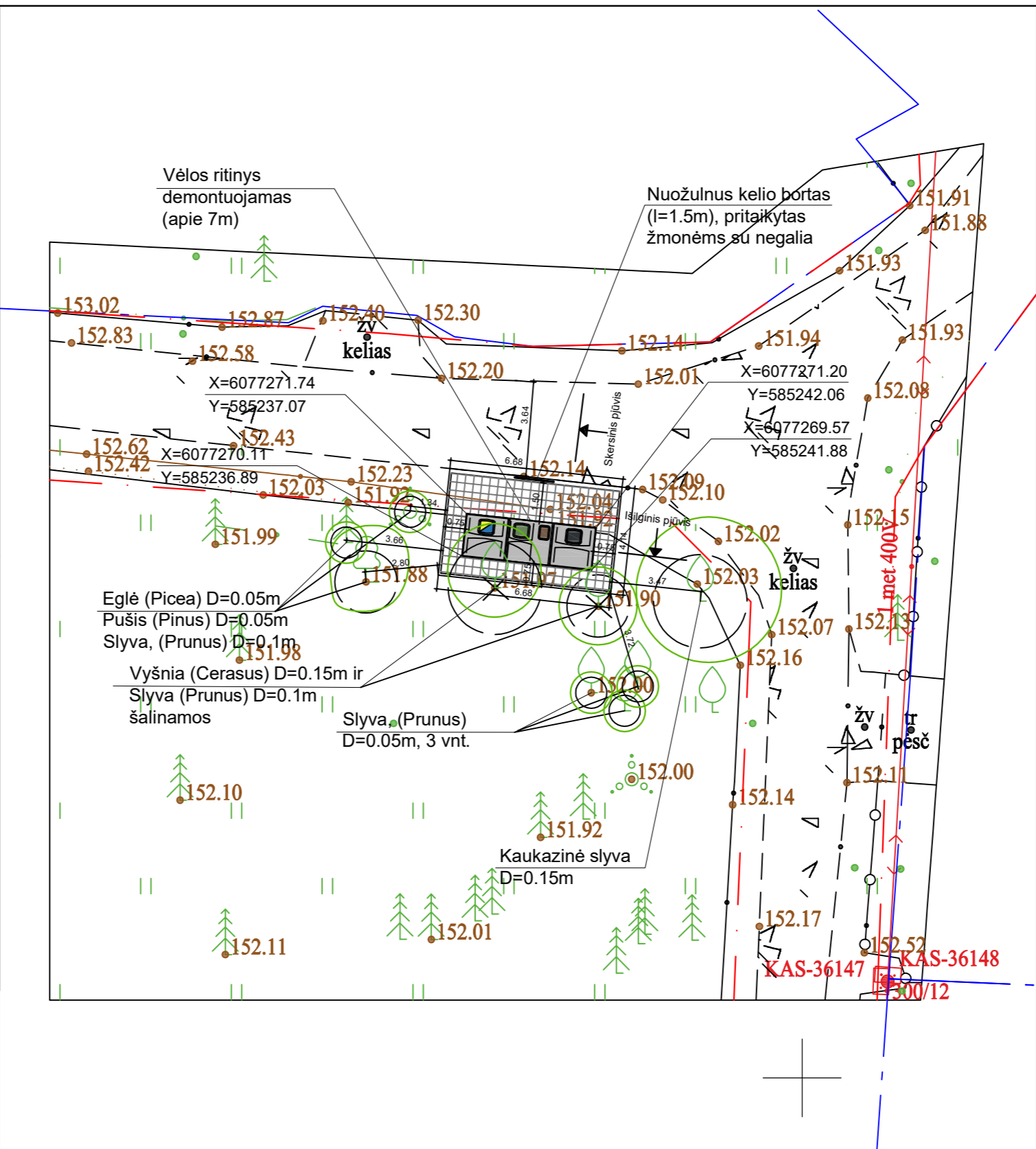
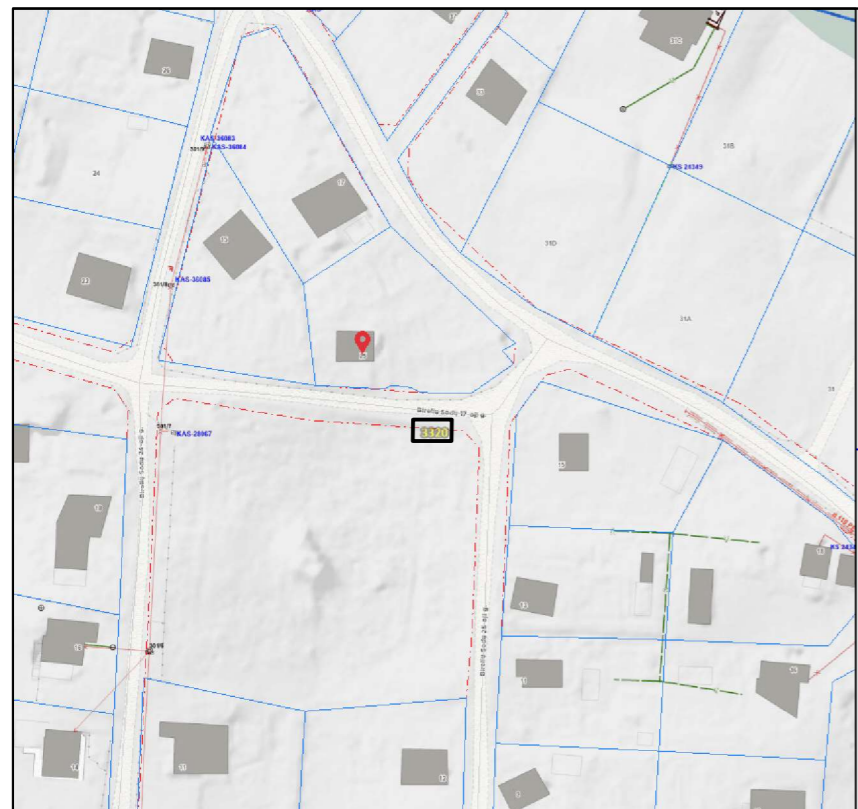
Atestato Nr.		UAB „Architektūros namai“ Algirdo g. 11, Vilnius Įm.k. 302848362 www.architekturosnamai.lt		B3 tipo pusiau požeminių konteinerių aikštelių Eišiškių Sodų 7-oji g. 1, Sakalaičių g. 1, Stepono Batoro g. 17, Salininkų Sodų 9-oji g. 1, Birelių Sodų 17-oji g. 25, Skersinės g. 17, Birelių g. 50, Kelmijos Sodų 86-oji g. 4, Salininkų Sodų 2-oji g. 18, Juozapiškių g. 2, Pramonės g. 21, Uosių Sodų 13-oji g. 19, J. I. Kraševskio g. 2, Debesijos g. 8A, Krokuvos g. 17A, Vilniuje, statybos projektas	
A 2016	PV	T. Gaižauskas	El. parašas	2023 05	Salininkų Sodų 9-oji g. 1 (Nr. 3311) aikštelės planas, M 1:200
	Arch.	J. Gaižauskas	El. parašas	2023 05	
LT	Užsakovas: UAB "VAATC"		AN-21.07.12-SP-B-22		Lapo nr. Lapų
					1 1

SUTARTINIAI ŽENKLAI

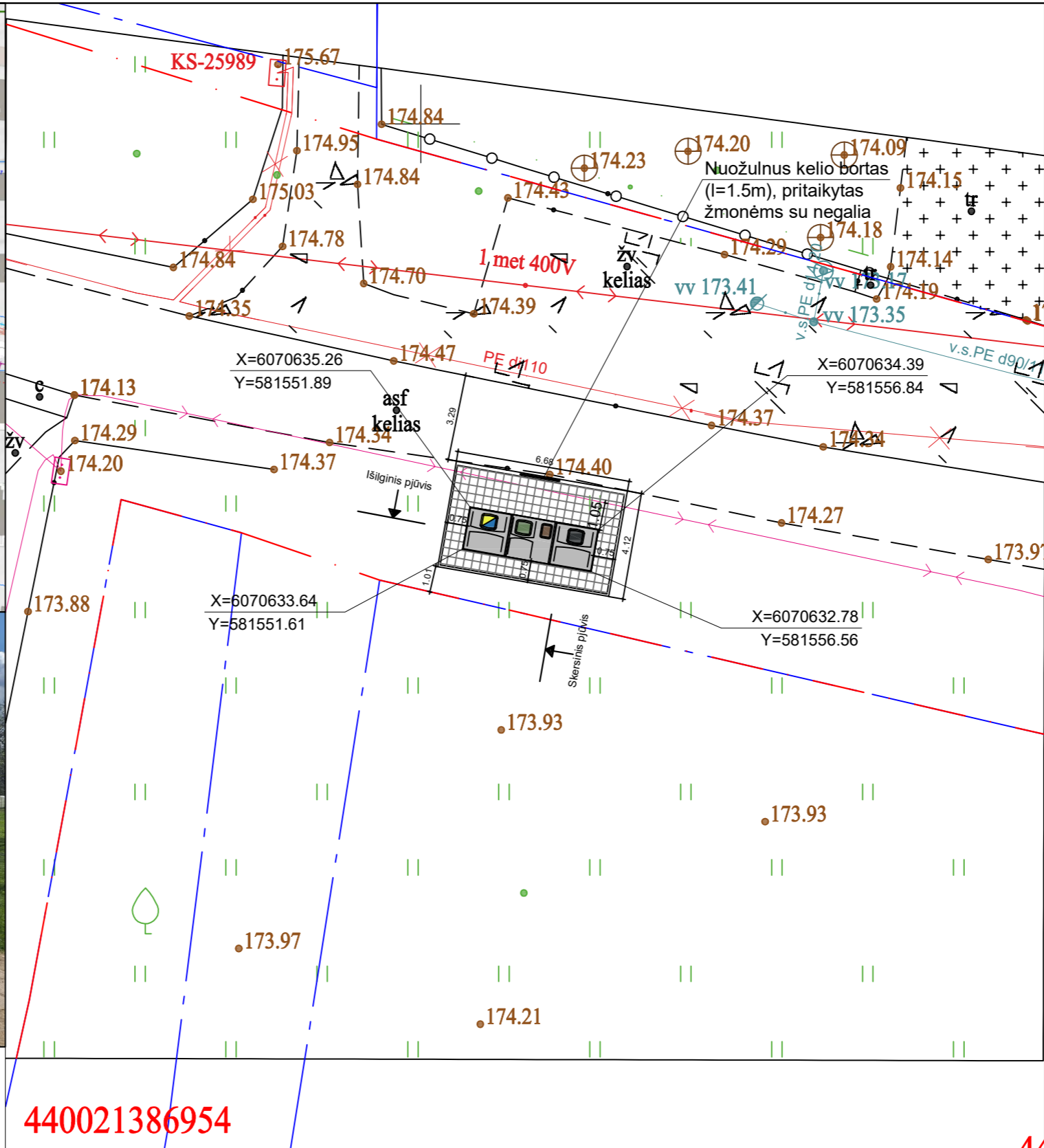
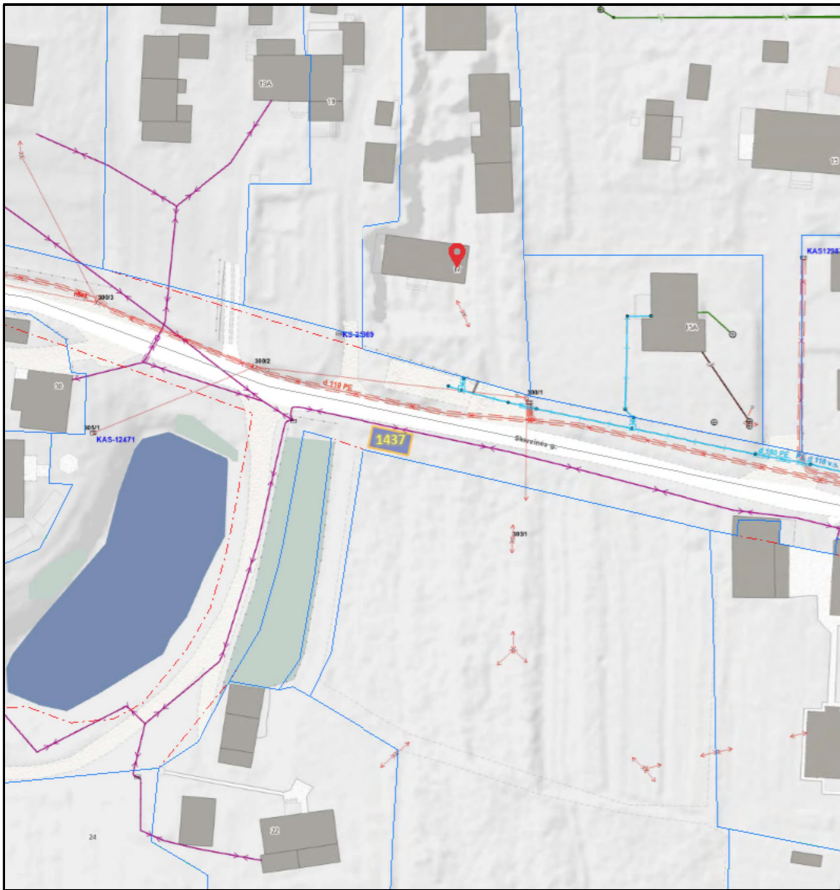
	Pusiau požeminių konteinerių aikštelė
	Žemės sklypo ribos
	Raudonosios linijos
	Konteinerių koordinacių taškai
	Plytelių danga Vejos bortelis

- Mišrioms komunalinėms atliekoms skirtas konteineris (5m<sup>3</sup>)
- Plastikinėms ir metalinėms pakuotėms ir pakuočių atliekoms bei Popierinėms ir kartono pakuotėms ir pakuočių atliekoms skirtas konteineris (5m<sup>3</sup>)
- Stiklo pakuotėms ir pakuočių atliekoms skirta konteinerio dalis (3,2m<sup>3</sup>)
- Maisto/virtuvės atliekoms skirta konteinerio dalis (ne mažiau 0,8m<sup>3</sup>)

Pastabos:  
 1. Projektas turi atitikti KPT SDK 19. Plytelių danga įrengiama: betoninės plytelės 7cm, išlyginamasis sluoksnis 3cm, skaldos pagrindo sluoksnis 17cm, smėlis 23cm.  
 Pastaba:  
 aikštelė patvirtinta protokolu 2023-03-16 Nr. A17-220/23(2.1.13-ENE)  
 Pastaba:  
 kelio ženklai ir ženklinimas neprojektuojami siekiant nepažeist KET 150 punkto.



Atestato Nr.		UAB „Architektūros namai“ Algirdo g. 11, Vilnius Įm.k. 302848362 www.architekturosnamai.lt		B3 tipo pusiau požeminių konteinerių aikštelių Eišiškių Sodų 7-oji g. 1, Sakalaičių g. 1, Stepono Batoro g. 17, Salininkų Sodų 9-oji g. 1, Birelių Sodų 17-oji g. 25, Skersinės g. 17, Birelių g. 50, Kelmijos Sodų 86-oji g. 4, Salininkų Sodų 2-oji g. 18, Juozapiškių g. 2, Pramonės g. 21, Uosių Sodų 13-oji g. 19, J. I. Kraševskio g. 2, Debesijos g. 8A, Krokuvos g. 17A, Vilniuje, statybos projektas	
A 2016	PV	T. Gaižauskas	El. parašas	2023 05	Birelių Sodų 17-oji g. 25 (Nr. 3320) aikštelės planas, M 1:200
	Arch.	J. Gaižauskas	El. parašas	2023 05	
LT	Užsakovas: UAB "VAATC"		AN-21.07.12-SP-B-22		Lapo nr. Lapų
					1 1



SUTARTINIAI ŽENKLAI

	Pusiau požeminių konteinerių aikštelė
	Žemės sklypo ribos
	Raudonosios linijos
	Konteinerių koordinacių taškai
	Plytelių danga
	Vejos bortelis

- Mišrioms komunalinėms atliekoms skirtas konteineris (5m³)
- Plastikinėms ir metalinėms pakuotėms ir pakuočių atliekoms bei Popierinėms ir kartono pakuotėms ir pakuočių atliekoms skirtas konteineris (5m³)
- Stiklo pakuotėms ir pakuočių atliekoms skirta konteinerio dalis (3,2m³)
- Maisto/virtuvės atliekoms skirta konteinerio dalis (ne mažiau 0,8m³)

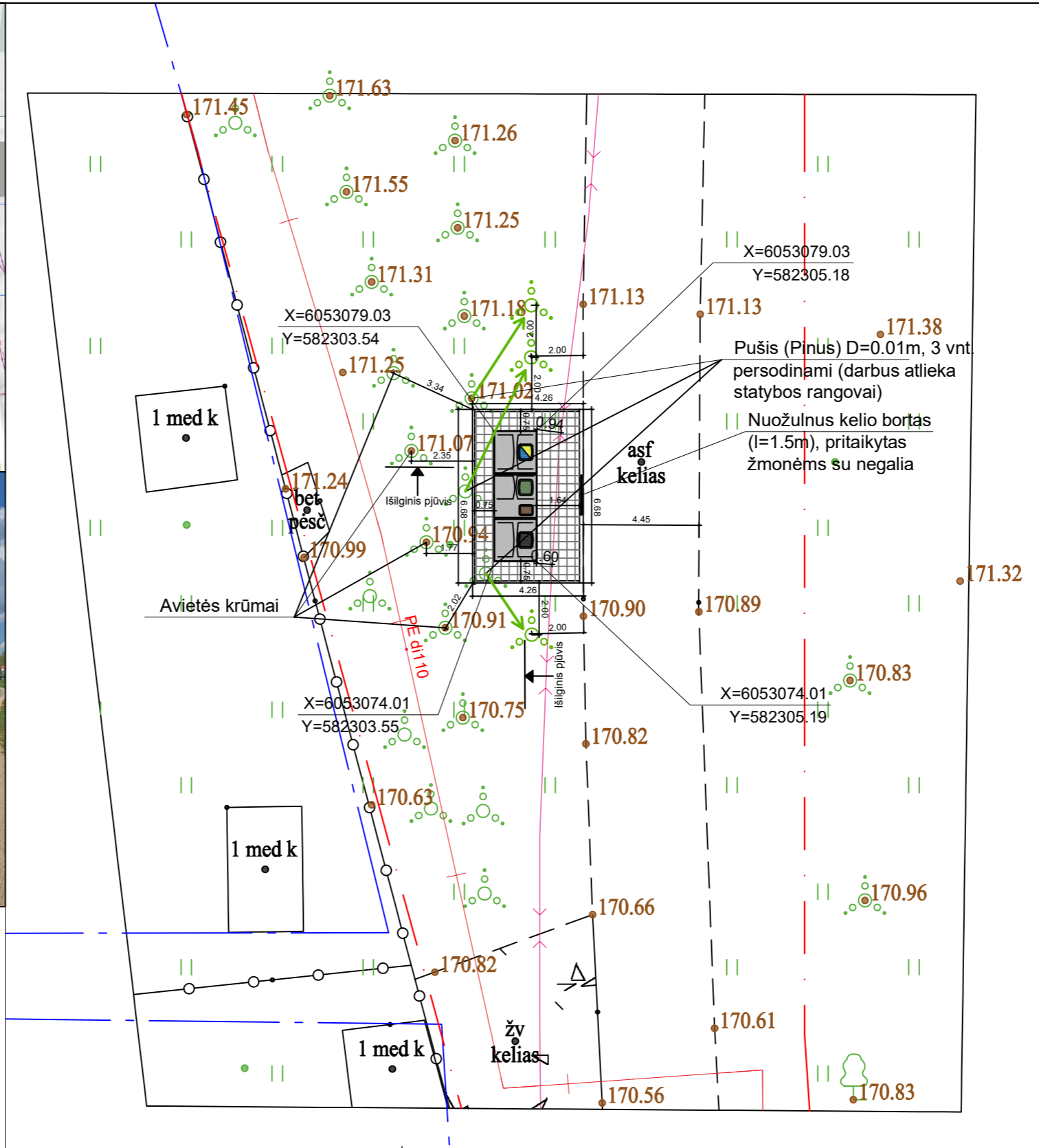
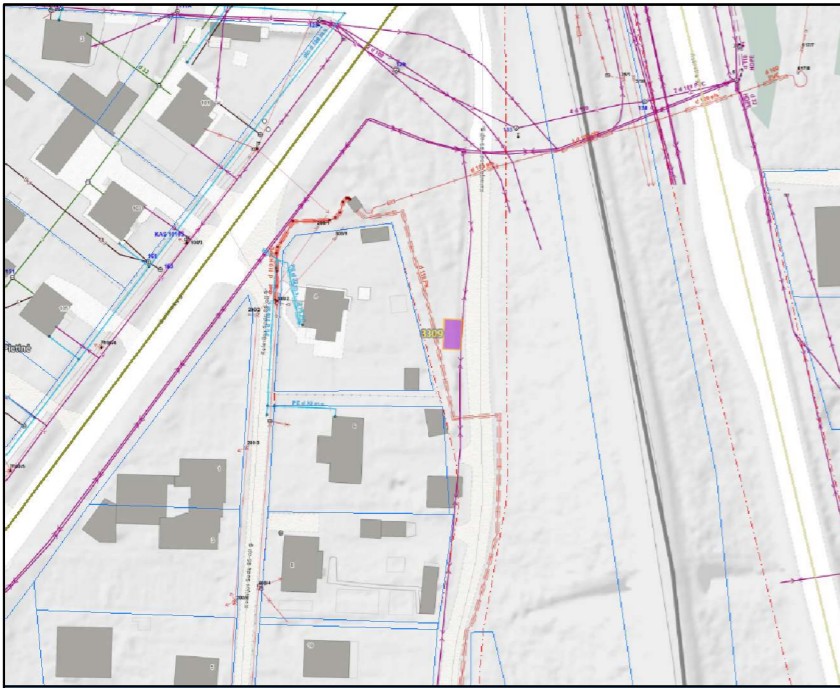
Pastabos:  
 1. Projektas turi atitikti KPT SDK 19. Plytelių danga įrengiama: betoninės plytelės 7cm, išlyginamasis sluoksnis 3cm, skaldos pagrindo sluoksnis 17cm, smėlis 23cm.

Pastaba:  
 aikštelė patvirtinta protokolu 2023-03-29 Nr. A17-263/23(2.1.13-ENE)

Pastaba:  
 kelio ženklai ir ženklinimas neprojektuojami siekiant nepažeist KET 150 punkto.

Atestato Nr.		UAB „Architektūros namai“ Algirdo g. 11, Vilnius Įm.k. 302848362 www.architekturosnamai.lt			B3 tipo pusiau požeminių konteinerių aikštelių Eišiškių Sodų 7-oji g. 1, Sakalaičių g. 1, Stepono Batoro g. 17, Salininkų Sodų 9-oji g. 1, Birelių Sodų 17-oji g. 25, Skersinės g. 17, Birelių g. 50, Kelmijos Sodų 86-oji g. 4, Salininkų Sodų 2-oji g. 18, Juozapiškių g. 2, Pramonės g. 21, Uosių Sodų 13-oji g. 19, J. I. Kraševskio g. 2, Debesijos g. 8A, Krokuvos g. 17A, Vilniuje, statybos projektas
A 2016	PV	T. Gaižauskas	El. parašas	2023 05	Skersinės g. 17 (Nr. 1437) aikštelės planas, M 1:200
	Arch.	J. Gaižauskas	El. parašas	2023 05	
LT	Užsakovas: UAB "VAATC"			AN-21.07.12-SP-B-22	Lapo nr. 1
					Lapų 1





**SUTARTINIAI ŽENKLAI**

	Pusiau požeminių konteinerių aikštelė
	Žemės sklypo ribos
	Raudonosios linijos
	Konteinerių koordinacių taškai
	Plytelių danga Vejos bortelis

- Mišrioms komunalinėms atliekoms skirtas konteineris (5m³)
- Plastikinėms ir metalinėms pakuotėms ir pakuočių atliekoms bei Popierinėms ir kartono pakuotėms ir pakuočių atliekoms skirtas konteineris (5m³)
- Stiklo pakuotėms ir pakuočių atliekoms skirta konteinerio dalis (3,2m³)
- Maisto/virtuvės atliekoms skirta konteinerio dalis (ne mažiau 0,8m³)

Pastabos:  
 1. Projektas turi atitikti KPT SDK 19. Plytelių danga įrengiama: betoninės plytelės 7cm, išlyginamasis sluoksnis 3cm, skaldos pagrindo sluoksnis 17cm, smėlis 23cm.  
 Pastaba:  
 kelio ženklai ir ženklinimas neprojektuojami siekiant nepažeisti KET 150 punkto.

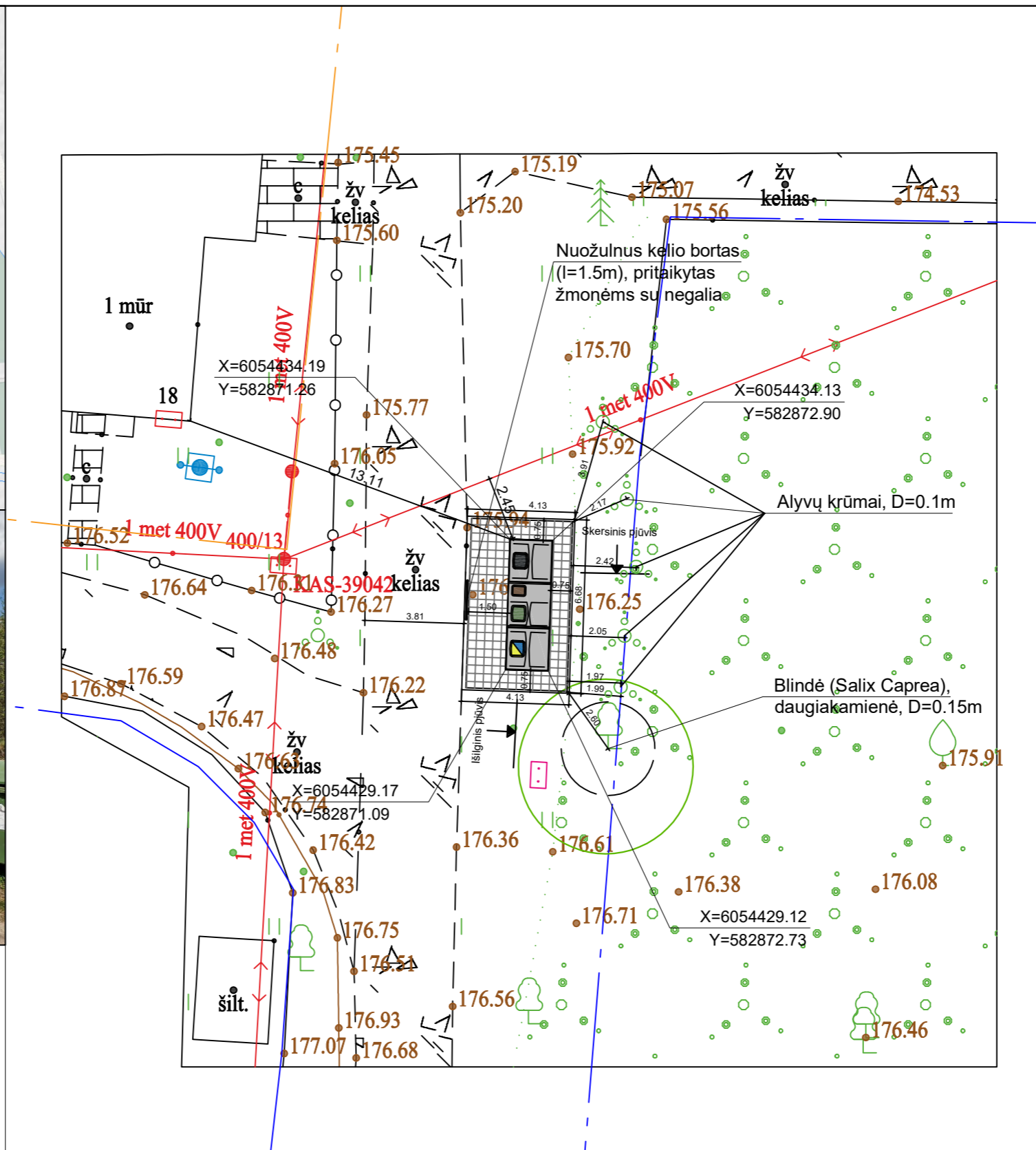
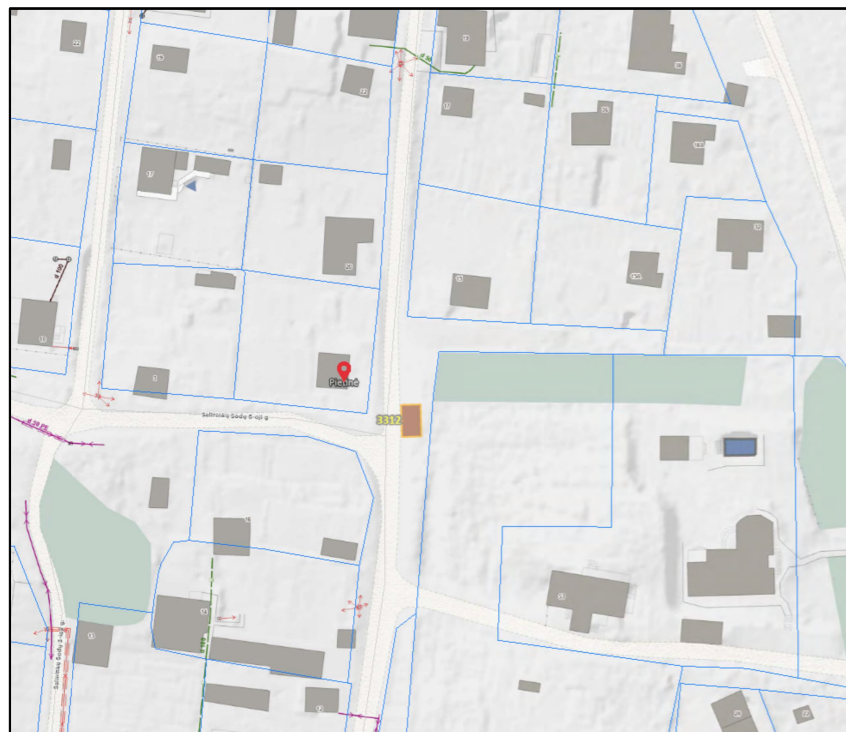
Atestato Nr.		UAB „Architektūros namai“ Algirdo g. 11, Vilnius Įm.k. 302848362 www.architekturosnamai.lt		B3 tipo pusiau požeminių konteinerių aikštelių Eišiškių Sodų 7-oji g. 1, Sakalaičių g. 1, Stepono Batoro g. 17, Salininkų Sodų 9-oji g. 1, Birelių Sodų 17-oji g. 25, Skersinės g. 17, Birelių g. 50, Kelmijos Sodų 86-oji g. 4, Salininkų Sodų 2-oji g. 18, Juozapiškių g. 2, Pramonės g. 21, Uosių Sodų 13-oji g. 19, J. I. Kraševskio g. 2, Debesijos g. 8A, Krokuvos g. 17A, Vilniuje, statybos projektas	
A 2016	PV	T. Gaižauskas	El. parašas	2023 05	Kelmijos Sodų 86-oji g. 4 (Nr. 3309) aikštelės planas, M 1:200
	Arch.	J. Gaižauskas	El. parašas	2023 05	
LT	Užsakovas: UAB "VAATC"		AN-21.07.12-SP-B-22		Lapo nr. Lapų
					1 1

SUTARTINIAI ŽENKLAI

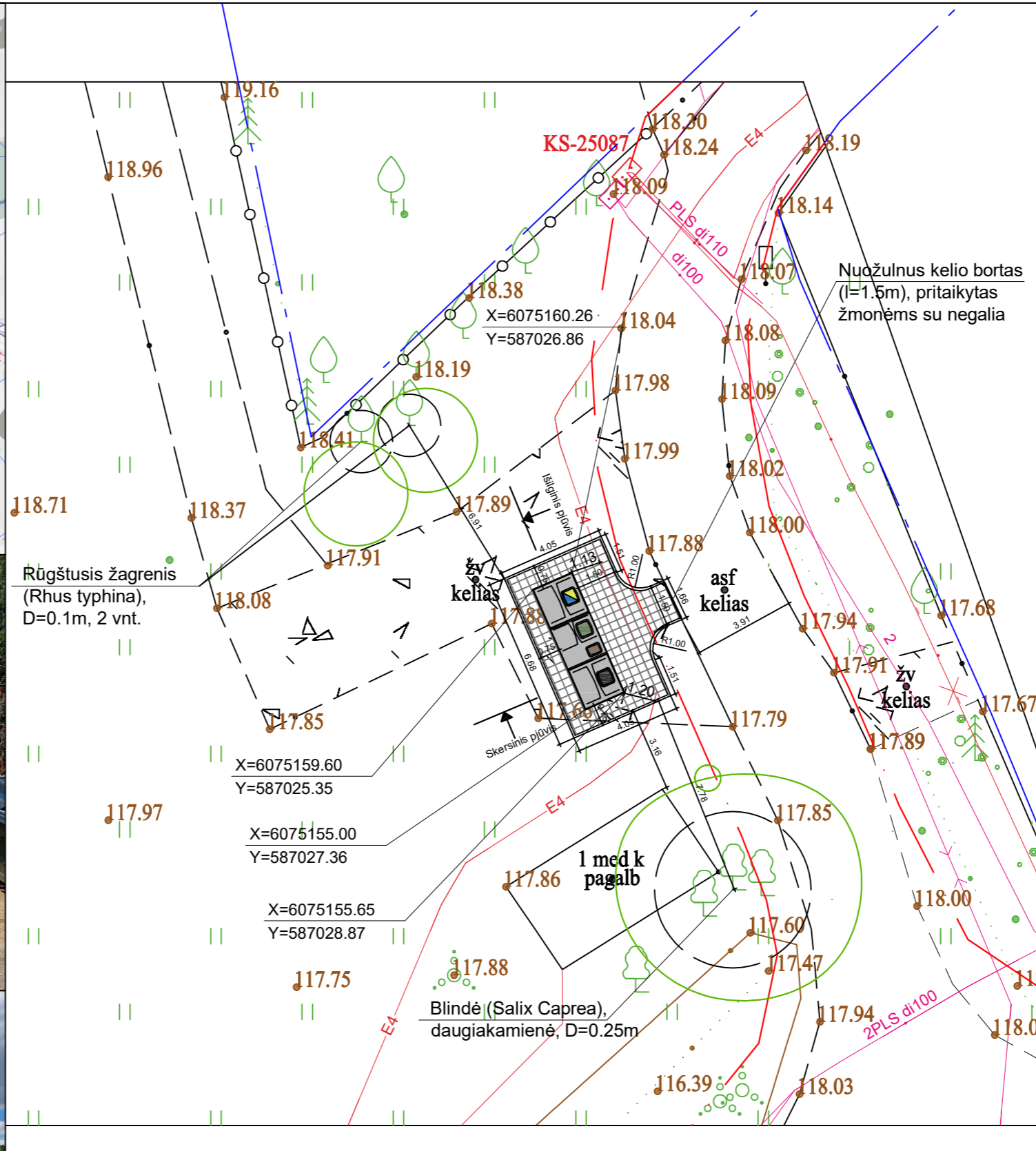
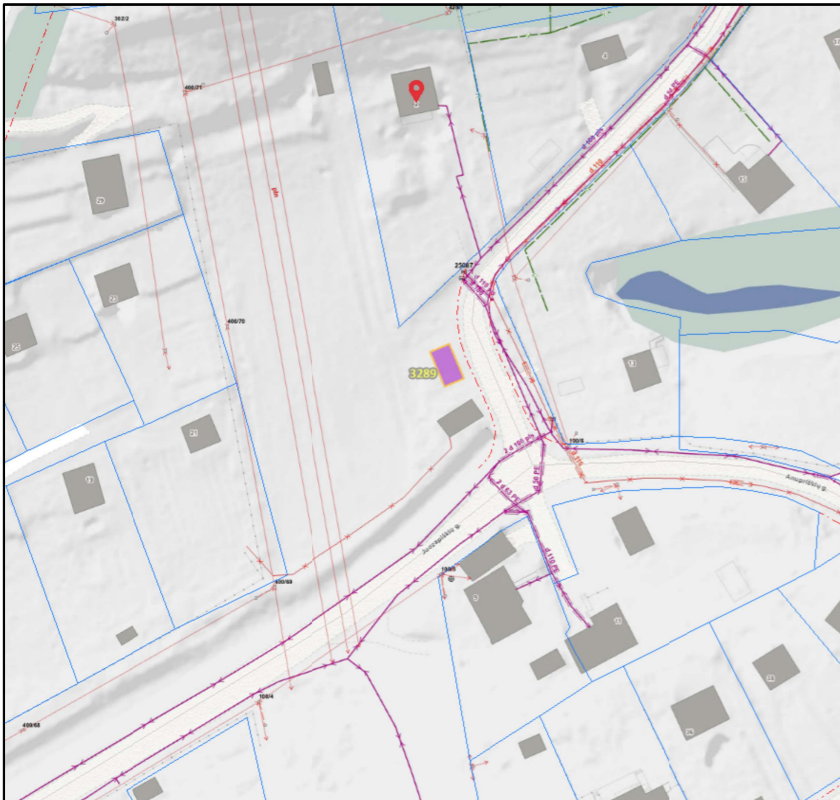
	Pusiau požeminių konteinerių aikštelė
	Žemės sklypo ribos
	Raudonosios linijos
	Konteinerių koordinacių taškai
	Plytelių danga Vejos bortelis

- Mišrioms komunalinėms atliekoms skirtas konteineris (5m<sup>3</sup>)
- Plastikinėms ir metalinėms pakuotėms ir pakuočių atliekoms bei Popierinėms ir kartono pakuotėms ir pakuočių atliekoms skirtas konteineris (5m<sup>3</sup>)
- Stiklo pakuotėms ir pakuočių atliekoms skirta konteinerio dalis (3,2m<sup>3</sup>)
- Maisto/virtuvės atliekoms skirta konteinerio dalis (ne mažiau 0,8m<sup>3</sup>)

Pastabos:  
 1. Projektas turi atitikti KPT SDK 19. Plytelių danga įrengiama: betoninės plytelės 7cm, išlyginamasis sluoksnis 3cm, skaldos pagrindo sluoksnis 17cm, smėlis 23cm.  
 Pastaba:  
 aikštelė patvirtinta protokolu 2023-03-29 Nr. A17-263/23(2.1.13-ENE)  
 Pastaba:  
 kelio ženklai ir ženklinimas neprojektuojami siekiant nepažeist KET 150 punkto.



Atestato Nr.		UAB „Architektūros namai“ Algirdo g. 11, Vilnius Įm.k. 302848362 www.architekturosnamai.lt		B3 tipo pusiau požeminių konteinerių aikštelių Eišiškių Sodų 7-oji g. 1, Sakalaičių g. 1, Stepono Batoro g. 17, Salininkų Sodų 9-oji g. 1, Birelių Sodų 17-oji g. 25, Skersinės g. 17, Birelių g. 50, Kelmijos Sodų 86-oji g. 4, Salininkų Sodų 2-oji g. 18, Juozapiškių g. 2, Pramonės g. 21, Uosių Sodų 13-oji g. 19, J. I. Kraševskio g. 2, Debesijos g. 8A, Krokuvos g. 17A, Vilniuje, statybos projektas	
A 2016	PV	T. Gaižauskas	El. parašas	2023 05	Salininkų Sodų 2-oji g. 18 (Nr. 3312) aikštelės planas, M 1:200
	Arch.	J. Gaižauskas	El. parašas	2023 05	
LT	Užsakovas: UAB "VAATC"		AN-21.07.12-SP-B-22		Lapo nr. Lapų
					1 1



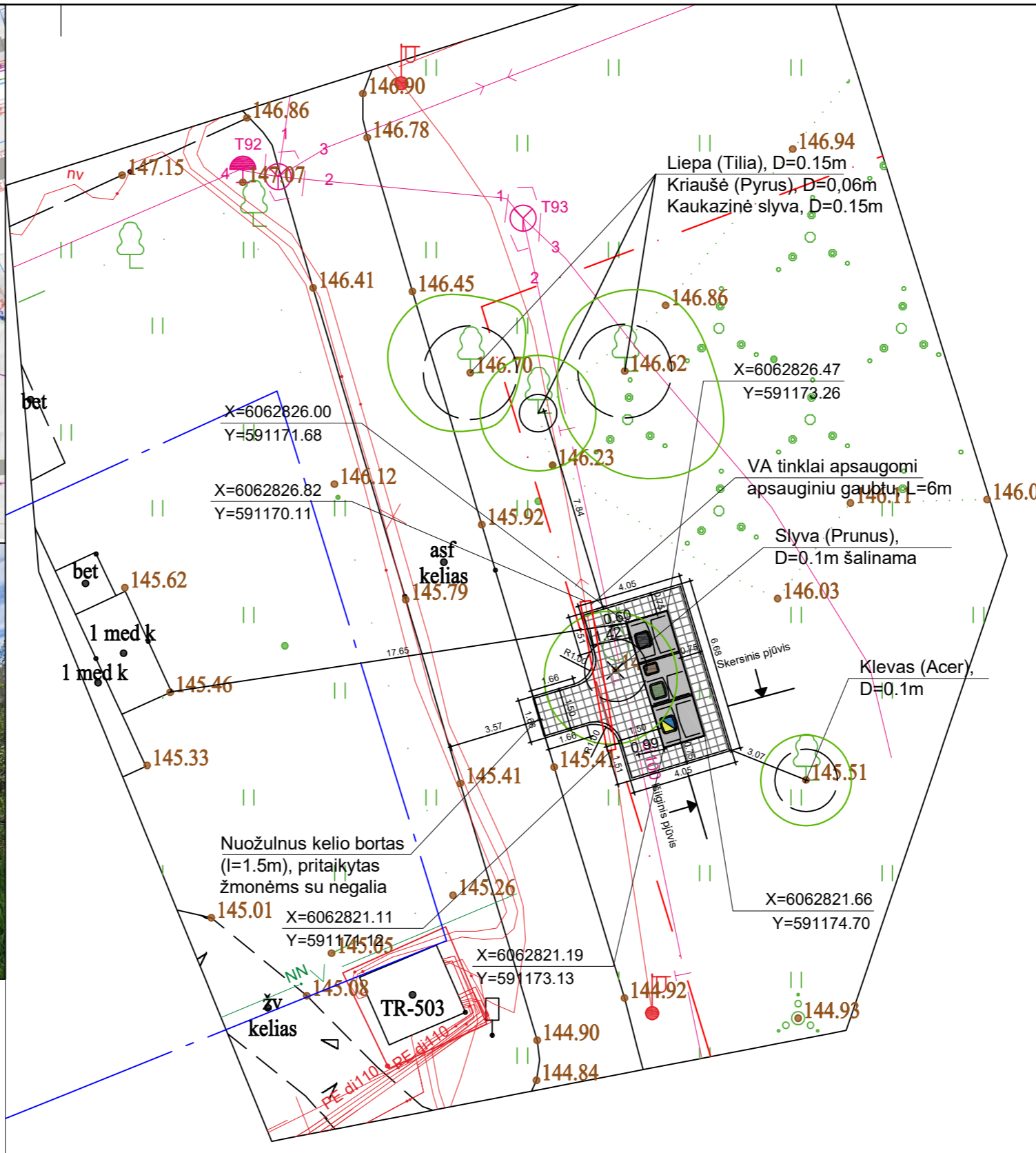
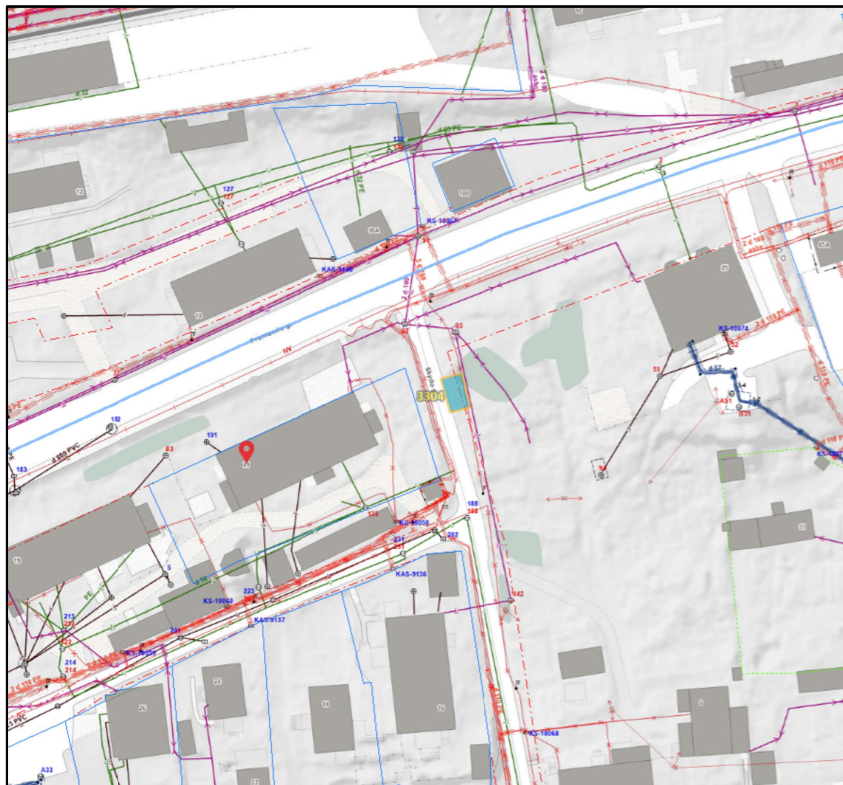
**SUTARTINIAI ŽENKLAI**

	Pusiau požemių konteinerių aikštelė
	Žemės sklypo ribos
	Raudonosios linijos
	Konteinerių koordinacių taškai
	Plytelių danga Vejos bortelis

- Mišrioms komunalinėms atliekoms skirtas konteineris (5m³)
- Plastikinėms ir metalinėms pakuotėms ir pakuočių atliekoms bei Popierinėms ir kartono pakuotėms ir pakuočių atliekoms skirtas konteineris (5m³)
- Stiklo pakuotėms ir pakuočių atliekoms skirta konteinerio dalis (3,2m³)
- Maisto/virtuvės atliekoms skirta konteinerio dalis (ne mažiau 0,8m³)

Pastabos:  
 1. Projektas turi atitikti KPT SDK 19. Plytelių danga įrengiama: betoninės plytelės 7cm, išlyginamasis sluoksnis 3cm, skaldos pagrindo sluoksnis 17cm, smėlis 23cm.  
 Pastaba:  
 aikštelė patvirtinta protokolu 2023-03-28 Nr. A17-249/23(2.1.13-ENE)  
 Pastaba:  
 kelio ženklai ir ženklinimas neprojektuojami siekiant nepažeist KET 150 punkto.

Atestato Nr.		UAB „Architektūros namai“ Algirdo g. 11, Vilnius Įm.k. 302848362 www.architekturosnamai.lt		B3 tipo pusiau požemių konteinerių aikštelių Eišiškių Sodų 7-oji g. 1, Sakalaičių g. 1, Stepono Batoro g. 17, Salininkų Sodų 9-oji g. 1, Birelių Sodų 17-oji g. 25, Skersinės g. 17, Birelių g. 50, Kelmijos Sodų 86-oji g. 4, Salininkų Sodų 2-oji g. 18, Juozapiškių g. 2, Pramonės g. 21, Uosių Sodų 13-oji g. 19, J. I. Kraševskio g. 2, Debesijos g. 8A, Krokuvos g. 17A, Vilniuje, statybos projektas	
A 2016	PV	T. Gaižauskas	El. parašas	2023 05	Juozapiškių g. 2 (Nr. 3289) aikštelės planas, M 1:200
	Arch.	J. Gaižauskas	El. parašas	2023 05	
LT	Užsakovas: UAB "VAATC"		AN-21.07.12-SP-B-22		Lapo nr.
					Lapų
					1 1



**SUTARTINIAI ŽENKLAI**

	Pusiau požeminių konteinerių aikštelė
	Žemės sklypo ribos
	Raudonosios linijos
	Konteinerių koordinacinių taškų
	Plytelių danga Vejos bortelis

- Mišrioms komunalinėms atliekoms skirtas konteineris (5m<sup>3</sup>)
- Plastikinėms ir metalinėms pakuotėms ir pakuočių atliekoms bei Popierinėms ir kartono pakuotėms ir pakuočių atliekoms skirtas konteineris (5m<sup>3</sup>)
- Stiklo pakuotėms ir pakuočių atliekoms skirta konteinerio dalis (3,2m<sup>3</sup>)
- Maisto/virtuvės atliekoms skirta konteinerio dalis (ne mažiau 0,8m<sup>3</sup>)

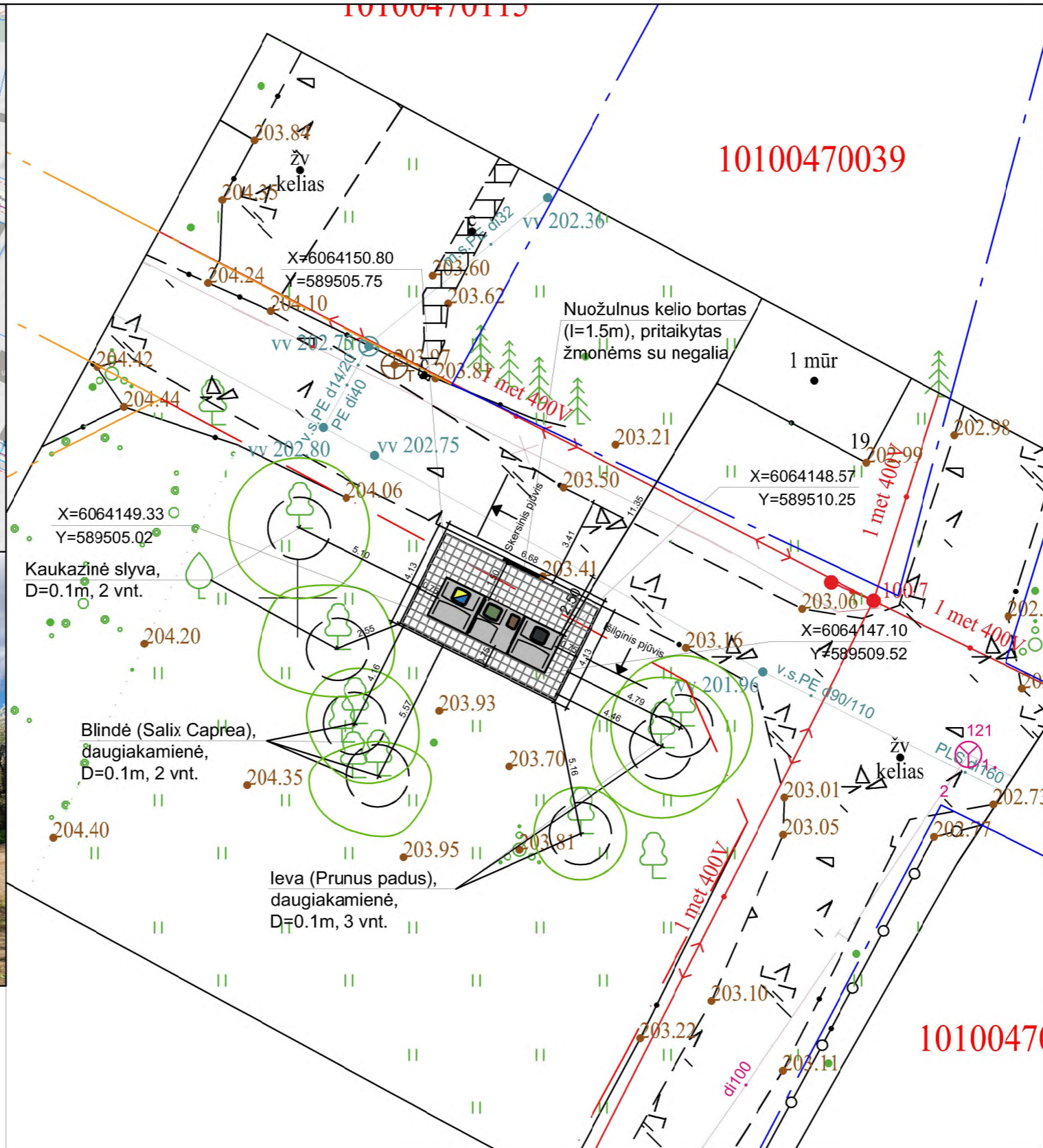
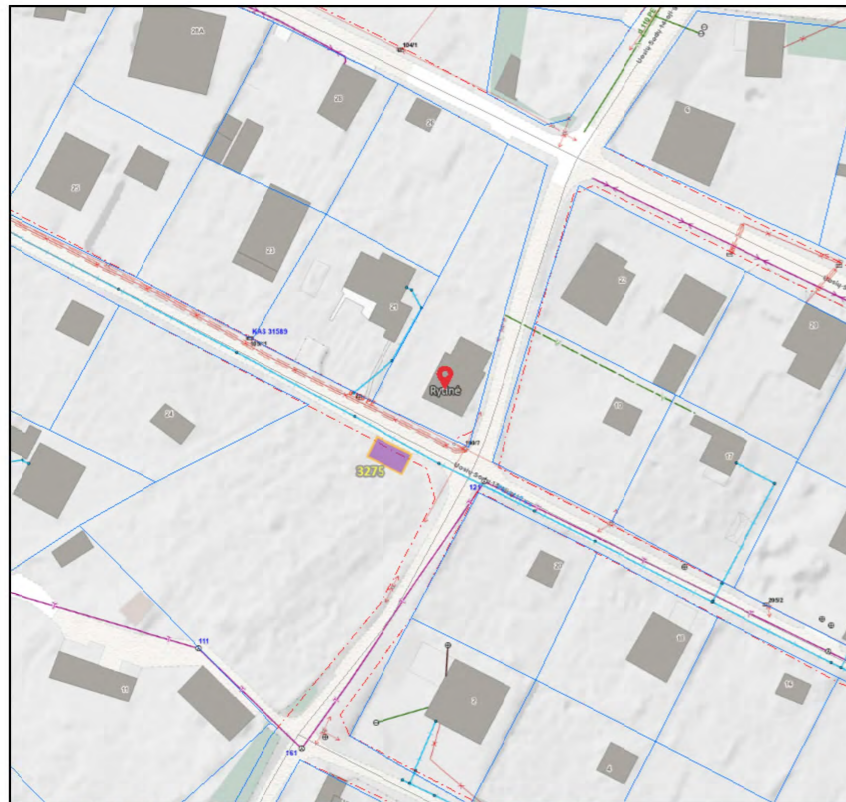
**Pastabos:**  
 1. Projektas turi atitikti KPT SDK 19. Plytelių danga įrengiama: betoninės plytelės 7cm, išlyginamasis sluoksnis 3cm, skaldos pagrindo sluoksnis 17cm, smėlis 23cm.

**Pastaba:**  
 aikštelė patvirtinta protokolu  
 2023-03-28 Nr. A17-249/23(2.1.13-ENE)

**Pastaba:**  
 kelio ženklai ir ženklinimas neprojektuojami siekiant nepažeist KET 150 punkto.

**Pastaba:**  
 apšvietimo tinklo apsaugos zonoje (1m) kasti rankiniu būdu, prieš vykdant darbus iškviesti UAB "Vilniaus apšvietimas" atstovus, nutraukus/pažeidus apšvietimo kabelį statytojas atstato savo lėšomis.

Atestato Nr.		UAB „Architektūros namai“ Algirdo g. 11, Vilnius Įm.k. 302848362 www.architekturosnamai.lt		B3 tipo pusiau požeminių konteinerių aikštelių Eišiškių Sodų 7-oji g. 1, Sakalaičių g. 1, Stepono Batoro g. 17, Salininkų Sodų 9-oji g. 1, Birelių Sodų 17-oji g. 25, Skersinės g. 17, Birelių g. 50, Kelmijos Sodų 86-oji g. 4, Salininkų Sodų 2-oji g. 18, Juozapiškių g. 2, Pramonės g. 21, Uosių Sodų 13-oji g. 19, J. I. Kraševskio g. 2, Debesijos g. 8A, Krokuvos g. 17A, Vilniuje, statybos projektas	
A 2016	PV	T. Gaižauskas	El. parašas	2023 05	Pramonės g. 21 (Nr. 3304) aikštelės planas, M 1:200
	Arch.	J. Gaižauskas	El. parašas	2023 05	
LT	Užsakovas: UAB "VAATC"		AN-21.07.12-SP-B-22		Lapo nr. Lapų
					1 1



**SUTARTINIAI ŽENKLAI**

	Pusiau požeminių konteinerių aikštelė
	Žemės sklypo ribos
	Raudonosios linijos
	Konteinerių koordinacinių taškai
	Plytelių danga Vejos bortelis

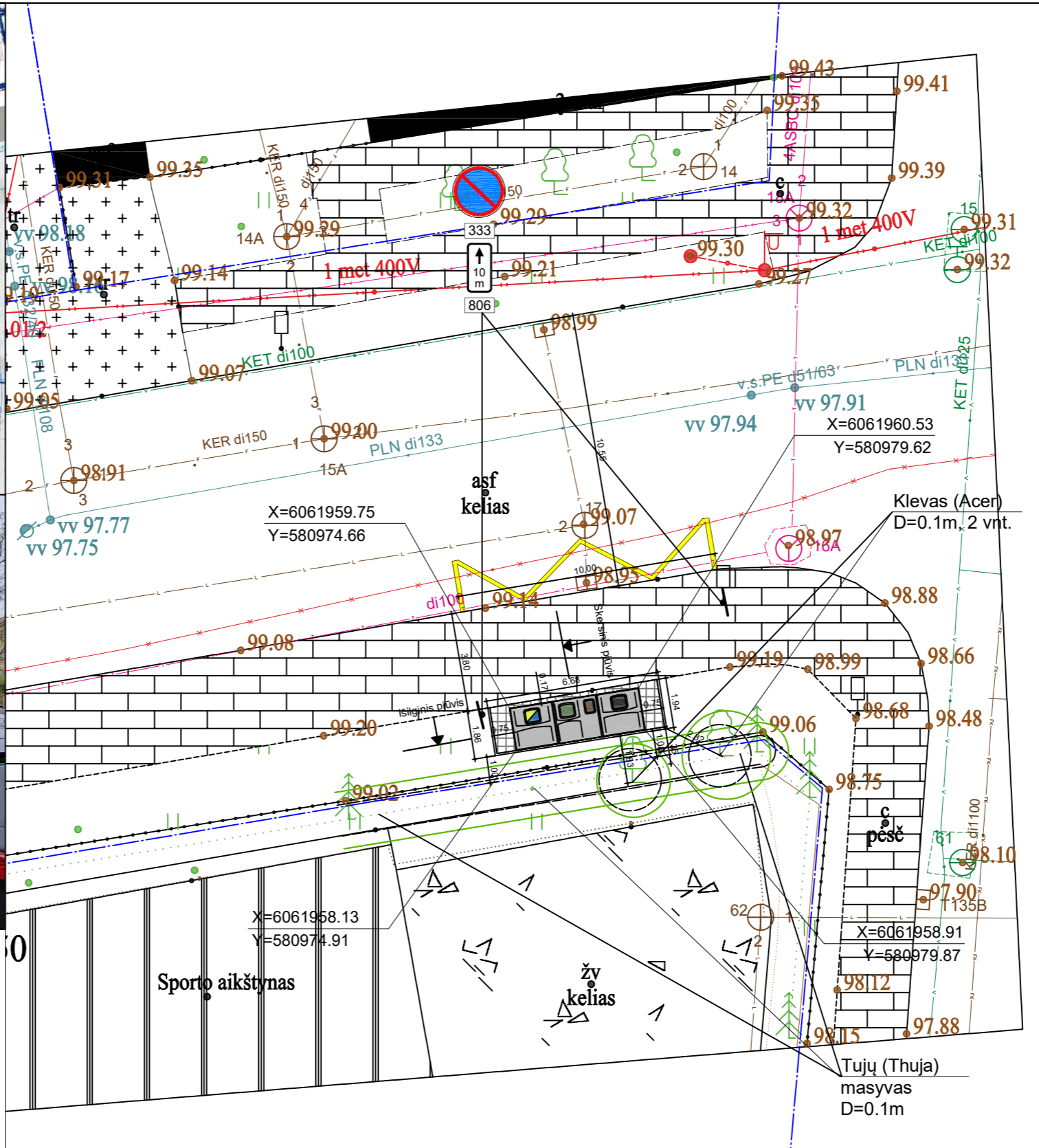
- Mišrioms komunalinėms atliekoms skirtas konteineris (5m<sup>3</sup>)
- Plastikinėms ir metalinėms pakuotėms ir pakuočių atliekoms bei Popierinėms ir kartono pakuotėms ir pakuočių atliekoms skirtas konteineris (5m<sup>3</sup>)
- Stiklo pakuotėms ir pakuočių atliekoms skirta konteinerio dalis (3,2m<sup>3</sup>)
- Maisto/virtuvės atliekoms skirta konteinerio dalis (ne mažiau 0,8m<sup>3</sup>)

Pastabos:  
1. Projektas turi atitikti KPT SDK 19. Plytelių danga įrengiama: betoninės plytelės 7cm, išlyginamasis sluoksnis 3cm, skaldos pagrindo sluoksnis 17cm, smėlis 23cm.

Pastaba:  
aikštelė patvirtinta protokolu  
2023-04-20 Nr. A17-333/23(2.1.13-ENE)

Pastaba:  
kelio ženklai ir ženklinimas neprojektuojami siekiant nepažeist KET 150 punkto.

Atestato Nr.		UAB „Architektūros namai“ Algirdo g. 11, Vilnius Įm.k. 302848362 www.architekturosnamai.lt		B3 tipo pusiau pčzeminių konteinerių aikštelių Eišiškių Sodų 7-oji g. 1, Sakalaičių g. 1, Stepono Batoro g. 17, Salininkų Sodų 9-oji g. 1, Birelių Sodų 17-oji g. 25, Skersinės g. 17, Birlių g. 50, Kelmijos Sodų 86-oji g. 4, Salininkų Sodų 2-oji g. 18, Juozapiškių g. 2, Pramonės g. 21, Uosių Sodų 13-oji g. 19, J. I. Kraševskio g. 2, Debesijos g. 8A, Krokuvos g. 17A, Vilniuje, statybos projektas	
A 2016	PV	T. Gaižauskas	El. parašas	2023 05	Uosių Sodų 13-oji g. 19 (Nr. 3275) aikštelės planas, M 1:200
	Arch.	J. Gaižauskas	El. parašas	2023 05	
LT	Užsakovas: UAB "VAATC"		AN-21.07.12-SP-B-22		Lapo nr. Lapų
					1 1



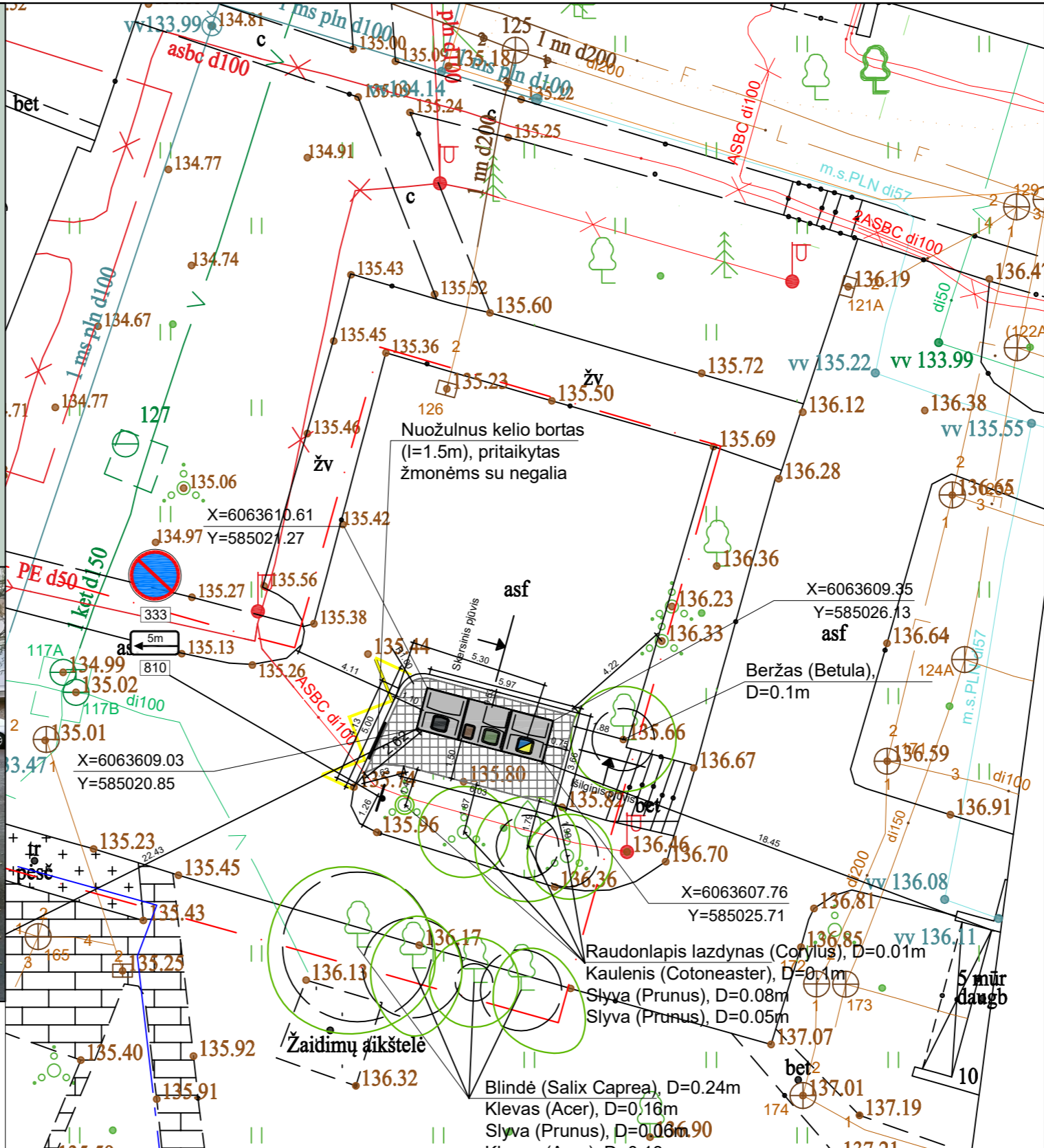
SUTARTINIAI ŽENKLAI

	Pusiau požeminių konteinerių aikštelė
	Žemės sklypo ribos
	Raudonosios linijos
	Konteinerių koordinacių taškai
	Plytelių danga Vejos bortelis
	Kelio ženklimas 1.27
	Kelio ženklai 333 (2vnt.) ir 806, 10m (2vnt.)

- Mišrioms komunalinėms atliekoms skirtas konteineris (5m³)
- Plastikinėms ir metalinėms pakuotėms ir pakuočių atliekoms bei Popierinėms ir kartono pakuotėms ir pakuočių atliekoms skirtas konteineris (5m³)
- Stiklo pakuotėms ir pakuočių atliekoms skirta konteinerio dalis (3,2m³)
- Maisto/virtuvės atliekoms skirta konteinerio dalis (ne mažiau 0,8m³)

Pastabos:  
 1. Projektas turi atitikti KPT SDK 19. Plytelių danga įrengiama: betoninės plytelės 7cm, išlyginamasis sluoksnis 3cm, skaldos pagrindo sluoksnis 17cm, smėlis 23cm.  
 Pastaba:  
 aikštelė patvirtinta protokolu  
 2022-11-16 Nr. A17-842/22(2.1.13-ENE)

Atestato Nr.		UAB „Architektūros namai“ Algirdo g. 11, Vilnius Įm.k. 302848362 www.architekturosnamai.lt		B3 tipo pusiau požeminių konteinerių aikštelių Eišiškių Sodų 7-oji g. 1, Sakalaičių g. 1, Stepono Batoro g. 17, Salininkų Sodų 9-oji g. 1, Birelių Sodų 17-oji g. 25, Skersinės g. 17, Birelių g. 50, Kelmijos Sodų 86-oji g. 4, Salininkų Sodų 2-oji g. 18, Juozapiškių g. 2, Pramonės g. 21, Uosių Sodų 13-oji g. 19, J. I. Kraševskio g. 2, Debesijos g. 8A, Krokuvos g. 17A, Vilniuje, statybos projektas	
A 2016	PV	T. Gaižauskas	El. parašas	2023 05	J. I. Kraševskio g. 2 (Nr. 3295) aikštelės planas, M 1:200
	Arch.	J. Gaižauskas	El. parašas	2023 05	
0473	PDV	S. Kasteckas	El. parašas	2023 05	
LT	Užsakovas: UAB "VAATC"		AN-21.07.12-SP-B-22		Lapo nr. Lapų
					1 1



**SUTARTINIAI ŽENKLAI**

	Pusiau požeminių konteinerių aikštelė
	Žemės sklypo ribos
	Raudonosios linijos
	Konteinerių koordinacių taškai
	Plytelių danga Vejos bortelis
	Kelio ženklinimas 1.27
	Kelio ženklai 333 (2vnt.) ir 810, 5m (1vnt.)

- Mišrioms komunalinėms atliekoms skirtas konteineris (5m³)
- Plastikinėms ir metalinėms pakuotėms ir pakuočių atliekoms bei Popierinėms ir kartono pakuotėms ir pakuočių atliekoms skirtas konteineris (5m³)
- Stiklo pakuotėms ir pakuočių atliekoms skirta konteinerio dalis (3,2m³)
- Maisto/virtuvės atliekoms skirta konteinerio dalis (ne mažiau 0,8m³)

**Pastabos:**  
 1. Projektas turi atitikti KPT SDK 19. Plytelių danga įrengiama: betoninės plytelės 7cm, išlyginamasis sluoksnis 3cm, skaldos pagrindo sluoksnis 17cm, smėlis 23cm.  
 Pastaba: aikštelė patvirtinta protokolu 2023-04-20 Nr. A17-333/23(2.1.13-ENE)  
 Pastaba: apšvietimo tinklo apsaugos zonoje (1m) kasti rankiniu būdu, prieš vykdant darbus iškviesti UAB "Vilniaus apšvietimas" atstovus, nutraukus/pažeidus apšvietimo kabelį statytojas atstato savo lėšomis.

Atestato Nr.		UAB „Architektūros namai“ Algirdo g. 11, Vilnius Įm.k. 302848362 www.architekturosnamai.lt			B3 tipo pusiau požeminių konteinerių aikštelių Eišiškių Sodų 7-oji g. 1, Sakalaičių g. 1, Stepono Batoro g. 17, Salininkų Sodų 9-oji g. 1, Birelių Sodų 17-oji g. 25, Skersinės g. 17, Birelių g. 50, Kelmijos Sodų 86-oji g. 4, Salininkų Sodų 2-oji g. 18, Juozapiškių g. 2, Pramonės g. 21, Uoslių Sodų 13-oji g. 19, J. I. Kraševskio g. 2, Debesijos g. 8A, Krokuvos g. 17A, Vilniuje, statybos projektas	
A 2016	PV	T. Gaižauskas	El. parašas	2023 05	Debesijos g. 8A (Nr. 1625) aikštelės planas, M 1:200	
	Arch.	J. Gaižauskas	El. parašas	2023 05		
0473	PDV	S. Kasteckas	El. parašas	2023 05		
LT	Užsakovas: UAB "VAATC"				AN-21.07.12-SP-B-22	
					Lapo nr.	Lapų
					1	1

