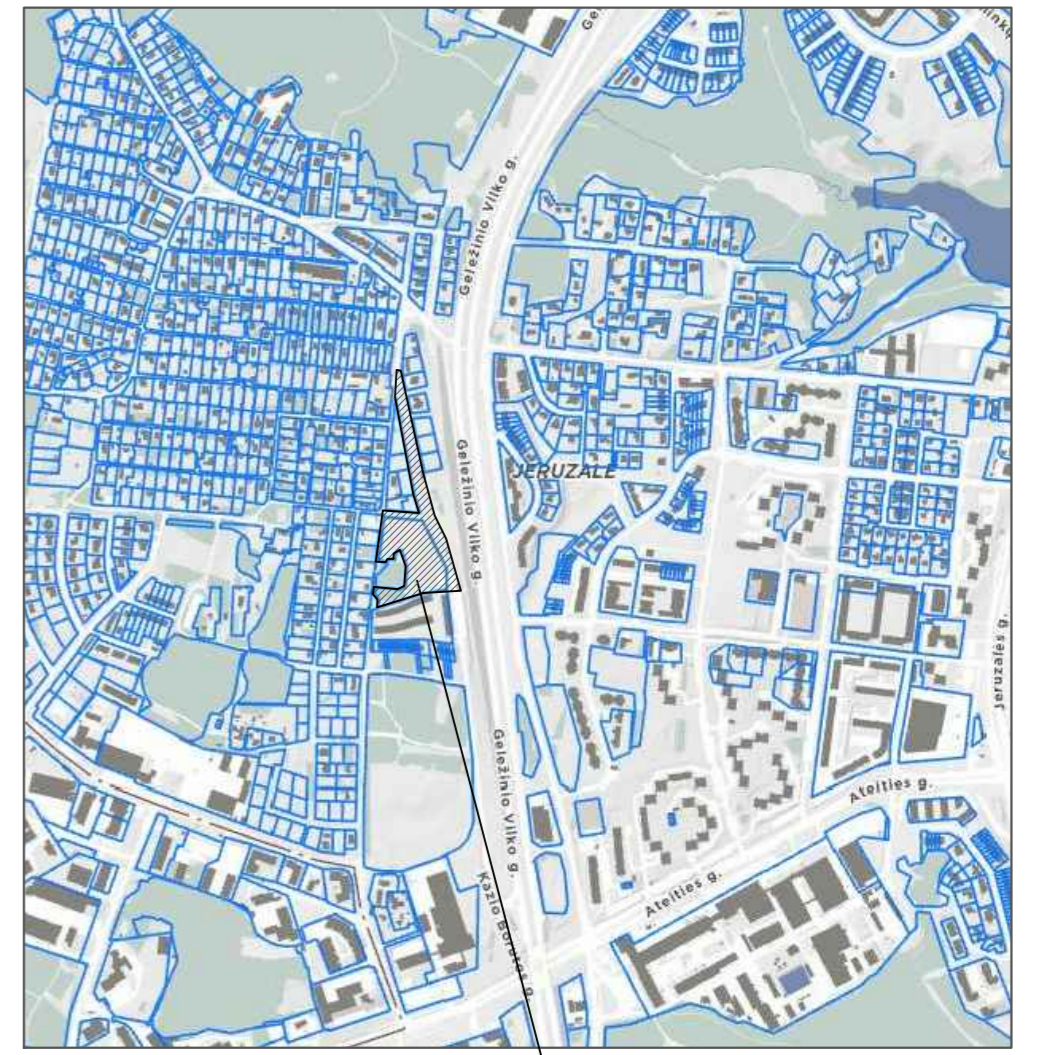


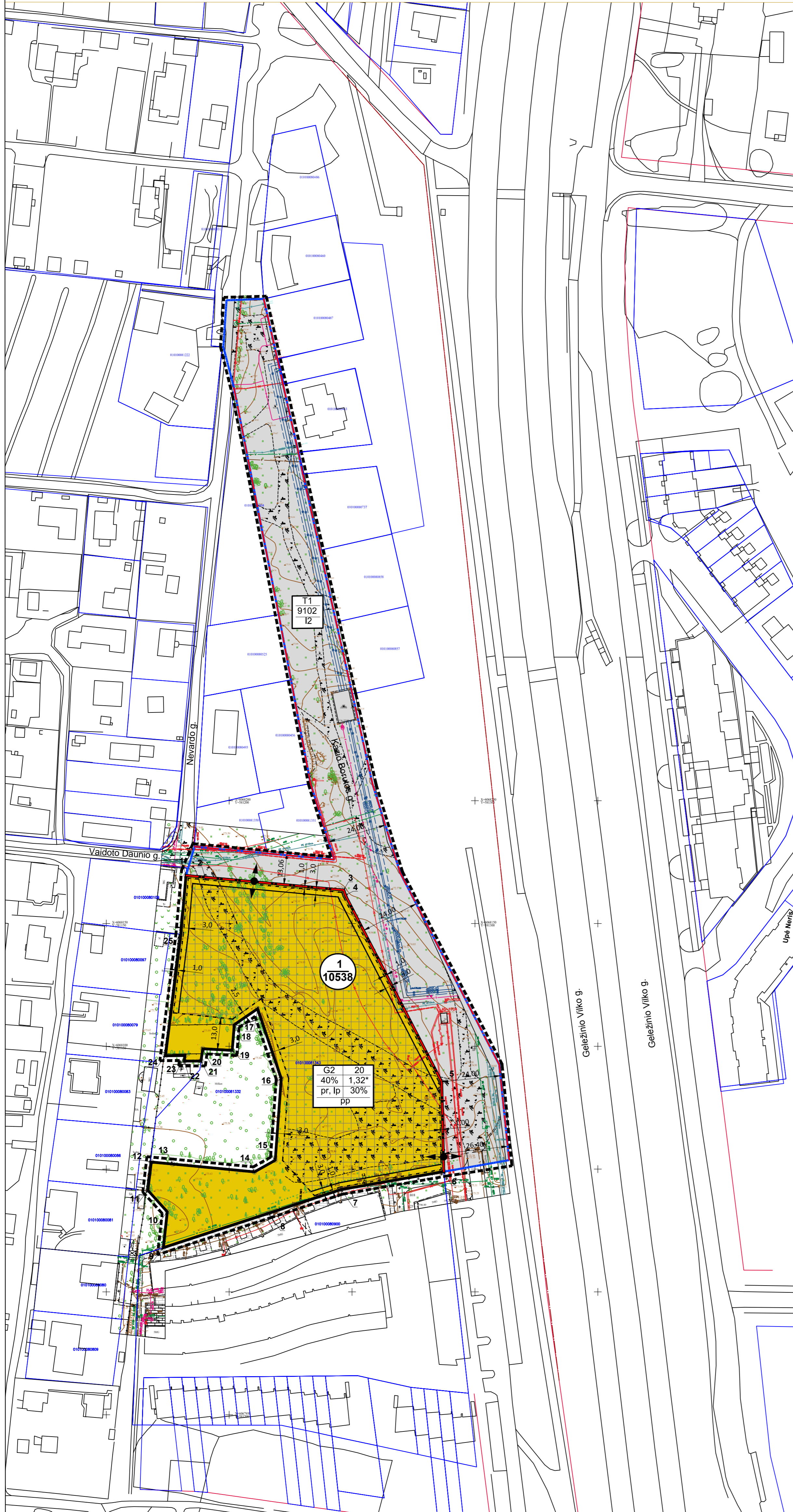
REGLAMENTŲ APRAŠOMOJI LENTELĖ

Teritorijos (jos dalies) Nr.	Žemės sklypo (jo dalies) Nr.	Žemės sklypo (jo dalies) plotas m²	Teritorijos naudojimo tipas	Pagrindinė žemės naudojimo paskirtis	Žemės sklypo naudojimo būdas (būdai)	Teritorijos naudojimo reglamentas				Papildomi reglamentai					
						Leidžiamasis pastatų aukštis nuo žemės paviršiaus, m	Leidžiamasis užstatymo tankis	Leidžiamasis užstatymo intensyvumas	Užstatymo tipas	Galimi žemės sklypų dydžiai mažiausiai, kv.m	Priklausomųjų želdynų ir želdinių teritorijų dalys, %	Pastatų aukštų skaičius	Statinių paskirtys	Kiti reglamentai	
-	1	10538	-	Kitos paskirties žemė	Daugiabučiu gyvenamųjų pastatų ir bendrabučių teritorijos (G2)	iki 20,0	iki 195,50	40%	1,32*	Pr - perimetris, Lp - Laisvo planavimo	-	30%	1 - 5	Gyvenamieji pastatai: gyvenamosios paskirties (trijų ir daugiau butų (daugiabučiai) pastatai)	Specialiosios žemės naudojimo sąlygos: Vandens tiekimo ir nuotekų, paviršinių nuotekų tvarkymo infrastruktūros apsaugos zonos (III skyrius, dešimtas skirsnis); Viešųjų ryšių tinklų elektroninių ryšių infrastruktūros apsaugos zonos (III skyrius, vienuoliktasis skirsnis); Elektros tinklų apsaugos zonos (III skyrius, ketvirtasis skirsnis); Skirstomųjų dujotiekių apsaugos zonos (III skyrius, šeštasis skirsnis); Šilumos perdavimo tinklų apsaugos zonos (III skyrius, dvylikasis skirsnis); Aerodromo apsaugos zonos (III skyrius, pirmasis skirsnis). Požeminis automobilių parkavimas. * - taikomas Bendrojo plano tekstinis reglamentas 03: rengiant vietovės lygmenį TPD, UI galima padidinti iki 10% apimtį, jeigu automobilių stovėjimas numatomas vien tik požeminėse automobilių stovėjimo aikštelėse (išskyrus specializuotam transportui skirtas stovėjimo vietas). Tuo atveju, jei statybos projekte numatomas automobilių stovėjimas vien tik požeminėse automobilių stovėjimo aikštelėse, UI ribojamas iki 1,2. Didžiausia nelaidžių dangų ploto dalis žemės sklype, kuriai netaikomos kompensacijos premijos - 40 %.
T1	-	9102	-	Kitos paskirties žemė	Susisiekimo ir inžinerinių tinklų koridorių teritorijos (I2)	-	-	-	-	-	-	-	-	-	Specialiosios žemės naudojimo sąlygos: Vandens tiekimo ir nuotekų, paviršinių nuotekų tvarkymo infrastruktūros apsaugos zonos (III skyrius, dešimtas skirsnis); Viešųjų ryšių tinklų elektroninių ryšių infrastruktūros apsaugos zonos (III skyrius, vienuoliktasis skirsnis); Elektros tinklų apsaugos zonos (III skyrius, ketvirtasis skirsnis); Skirstomųjų dujotiekių apsaugos zonos (III skyrius, šeštasis skirsnis); Šilumos perdavimo tinklų apsaugos zonos (III skyrius, dvylikasis skirsnis); Aerodromo apsaugos zonos (III skyrius, pirmasis skirsnis).

SITUACIJOS SCHEMA



Planuojamos teritorijos vieta



PASTABOS:

1. Statinių statyba be gretimų žemės sklypų savininkų rašytinio sutikimo galima tik STR 2.02.01:2004 „Gyvenamieji pastatai“ p. 192, 193 ir STR 1.05.01:2017 „Statybą leidžiantys dokumentai. Statybos užbaigimas. Statybos sustabdymas. Savavališkos statybos padarinių šalinimas. Statybos pagal neteisėtai išduotą statybą leidžiantį dokumentą padarinių šalinimas“ 7 priede numatytais atvejais.
2. Rengiant statinių statybos projektus, privalo būti užtikrinamos natūralios apšvietimo sąlygos planuojamiems ir esamiems pastatams, vaikų žaidimų aikštelėms, numatant juose normatyvine insoliacijos trukmę.
3. Atstumai nuo esamų ir planuojamų automobilių stovėjimo aikštelių ir įvažiavimų į jas iki esamų ir planuojamų pastatų išlaikomi pagal STR 2.06.04:2014 „Gatvės ir vietinės reikšmės keliai. Bendrieji reikalavimai“ reikalavimus.
4. Žemės sklypo valdytojas yra atsakingas už atliekų surinkimą, išvežimą ir tvarkymą iš jam priskirto žemės sklypo.
5. Esamų požeminių inžinerinių tinklų iškėlimas iš planuojamos statybos zonos ribų, naujų inžinerinių tinklų projektavimas ar planuojamo užstatymo prijungimas prie esamų centralizuotų miesto tinklų bus sprendžiamas statinių statybos metu pagal poreikį, gavus eksploatuojančių organizacijų technines sąlygas. Koi neparengtas statinio statybos projektas ir neiškelti inžineriniai tinklai, galioja Lietuvos Respublikos specialiuoju žemės naudojimo sąlygų įstatymo reikalavimai esamoms inžinerinėms komunikacijoms.
6. Planuojamoje teritorijoje požeminių ir antžeminių inžinerinių tinklų tiesimui, aptarnavimui ir naudojimui būtinių servitutų poreikis bus sprendžiamas statinio statybos projekto stadijoje pagal poreikį, gavus eksploatuojančių organizacijų technines sąlygas.
7. Planuojamoje teritorijoje esančių medžių, patenkančių į statybos zoną, šalinimas ar persodinimas galimas rengiant techninį projektą, įvertinus planuojamų statinių išdėstymą ir atitikus medžių būklės vertinimą.
8. Brėžinys parengtas ant 2022-11-01 parengtos ir suderintos topouatroskos, Nr. TH1S1-20221109-083434.

TERITORIJOS NAUDOJIMO REGLAMENTAI:

1	2
3	4
5	6

- 1 - žemės sklypo naudojimo būdas: G2 - Daugiabučių gyvenamųjų pastatų ir bendrabučių teritorijos;
- 2 - maksimalus pastatų aukštumas (metrais);
- 3 - maksimalus užstatymo tankumas;
- 4 - maksimalus užstatymo intensyvumo indeksas;
- 5 - teritorijos užstatymo tipas: Pr - perimetris, Lp - Laisvo planavimo;
- 6 - priklausomųjų želdynų ir želdinių teritorijų dalys (procentais nuo sklypo ploto).

Žemės naudojimo būdai:

- Daugiabučių gyvenamųjų pastatų ir bendrabučių teritorijos
- Susisiekimo ir inžinerinių tinklų koridorių teritorijos

SUTARTINIS ŽYMĖJIMAS:

- Detaliojo plano galiojimo ribos
- Esamos sklypo ribos
- Planuojamos teritorijų ribos
- Esamos gatvės raudonosios linijos
- Planuojamos gatvės raudonosios linijos
- Statybos ribos (ir požeminio užstatymo ribos)
- 1 Sklypo numeris
- 10538 Sklypo plotas, kv.m
- Įvažiavimų-išvažiavimų vietos
- T1 Teritorijos numeris
- 9102 Teritorijos plotas
- I2 Teritorijos naudojimo būdas

Rengėjas:	MB „VALDOMAS PROJEKTAS“ jū. k. 304 61932, Geranamių g. 7, Vilnius tel. +370 615 54276	Objektas:	APIE 1,88 HA TERITORIJOS PRIE K. BORUTOS GATVĖS DETALUSIS PLANAS INICIJAVIMO SUTARTIES PAGRINDU	
A1053	PV	R.D	2022-10	Brėžinys: A3 Pagrindinis brėžinys M1:1000
Stadija	DP	Initiatorius:	Ž.K	Projekto Nr: TPDRIS NR. K-VT-13-22-457
Laida	0	Lapas	1	Lapu