

REG. NR. A636-2/17(2.3.2.7-MP3)  
2017-02-06



TERITORIJŲ ARCHITEKTŪRINĖS  
SPECIALIOSIOS  
SĄLYGOS  
VASAROS LAUKO KAVINEI ĮRENGTI IR EKSPLOATUOTI

TERITORIJA PRIE PANERIŠKIŲ GATVĖS (ŠALIA ELEKTRINĖS)

## T U R I N Y S

Teritorijos tvarkymo ir laikinų statinių įrengimo specialiosios sąlygos	_____	1-3 psl.
Situacijos schema	_____	4 psl.
Teritorijos vasaros lauko kavinei įrengti planas (ant topo-geodezinio pagrindo) M 1:500	_____	5 psl.
Teritorijos vasaros lauko kavinei įrengti planas (ant ortofoto pagrindo) M 1:500	_____	6 psl.
Esamos padėties fotofiksacija su pažymėta teritorijos lauko kavinei vieta	_____	7 psl.
Nacionalinio visuomenės sveikatos centro prie Sveikatos apsaugos ministerijos Vilniaus departamento 2016-12-16 raštas Nr. 2.10-9846(16.4.1. 10.11)	_____	8 psl.

**TERITORIJŲ ARCHITEKTŪRINĖS SPECIALIOSIOS SĄLYGOS  
VASAROS LAUKO KAVINEI ĮRENGTI IR EKSPLOATUOTI**

*Reg. Nr. A636-2/12(2.3.2.7-MUP3)  
2017-02-06*

**1. Adresas**

**Teritorija prie Paneriškių gatvės (šalia elektrinės),  
Panerių seniūnija, Vilniaus m.**

**2. Organizatorius**

Vilniaus miesto savivaldybės administracijos Miesto plėtros departamentas

**3. Rengėjas**

Savivaldybės įmonė „Vilniaus planas“

**4. Teritorijos vasaros lauko kavinei plotas**

Teritorijos plotas – **iki 241,2 kv.m** (kavinės plotas tikslinamas projekto apimtyje).

**5. Papildomi duomenys apie teritoriją:**

- teritorija yra šalia sklypo Jočionių g. 13, LT-02300 Vilnius, kuriame yra UAB Vilniaus energija, UAB Vilniaus energija padalinys Vilniaus elektrinė, UAB Kuusakoski (juodojo metalo supirkimo aikštelė), UAB Toksika, UAB Litesko, UAB Ecoservice, UAB Dalkia Lietuva, UAB Kgmata, Schüco partneriai ir kitos;
- Teritorijų architektūrinių specialiųjų sąlygų vasaros lauko kavinei įrengti ir eksploatuoti rengimo metu Nacionalinio visuomenės sveikatos centro prie Sveikatos apsaugos ministerijos Vilniaus departamentas informacijos apie nustatytas ir įregistruotas specialiąsias žemės naudojimo sąlygas žemės sklypui, kuriame planuojama vasaros lauko kavinė, neturėjo (2016-12-16 Nacionalinio visuomenės sveikatos centro prie Sveikatos apsaugos ministerijos Vilniaus departamento raštas Nr. 2.10-9846(16.4.1. 10.11));
- virš teritorijos yra galimai neveikianti inžinerinių komunikacijų oro linija, kurios statusas turi būti patikslintas kavinės projekto apimtyje.

**6. Teritorijų architektūrinės specialiosios sąlygos vasaros lauko kavinei įrengti ir eksploatuoti nustatytos vadovaujantis:**

- Lietuvos Respublikos teritorijų planavimo įstatymu,
- Lietuvos Respublikos statybos įstatymu,
- statybos techniniu reglamentu STR 1.01.03:2017 „Statinių klasifikavimas“,
- statybos techniniu reglamentu STR 1.04.04:2017 „Statinio projektavimas, projekto ekspertizė“,
- galiojančiais detaliaisiais planais ir kitais teritorijų planavimo dokumentais.

**7. Teritorijos naudojimo, tvarkymo ir kavinės projektavimo specialiosios sąlygos:**

**7.1. vasaros lauko kavinės ir aplinkos vizualinis-erdvinis santykis:**

**7.1.1.** šiuolaikiški, profesionalūs architektūriniai-meniniai sprendiniai turi derėti prie Paneriškių gatvės aplinkos ties sklypu Jočionių g. 13;

- 7.1.2. projektuojant vasaros lauko kavinę privaloma formuoti šiuolaikinį (modernų) architektūrinį įvaizdį, išlaikyti stiliaus bei spalvinių sprendinių vientisumą – vengti didelės medžiagų ir spalvų įvairovės, smulkių detalių gausos;
  - 7.1.3. informacija ir reklama gali būti tik minimali, susijusi su tiesiogine objekto veikla, be kintamų šviesos efektų;
  - 7.1.4. kavinės ir aplinkos funkciniai ryšiai turi būti suderinti ir praktiški.
- 7.2. vasaros lauko kavinės įranga, medžiagos, teritorijos tvarkymas:
- 7.2.1. denginiai – vienspalviai, nedidelių gabaritų skėčiai;
  - 7.2.2. vasaros lauko kavinės teritorijoje statiniai negalimi, kavinės aptarnavimo blokas turi būti iki 2,50 m aukščio, lengvų konstrukcijų, nesudėtingas, laikinas įrenginys be pamatų;
  - 7.2.3. vasaros lauko kavinės inžinerinė įranga gali būti prijungiama prie inžinerinių tinklų – į vasaros lauko kavinės teritoriją gali būti atvesti kavinei eksploatuoti būtini inžineriniai tinklai (sprendžiama lauko kavinės projekto apimtyje ir vadovaujantis tinklus eksploatuojančių įmonių techninėmis sąlygomis);
  - 7.2.4. nekeičiant esamo grunto lygio galima įrengti laikiną (sezoninį) medžio lentų ar panašių savybių medžiagų paklotą;
  - 7.2.5. teritorijos atribojimui galima naudoti laikinai pastatomus lengvų konstrukcijų atitvarus, žemaūgius dekoratyvinius želdinius gėlinėse;
  - 7.2.6. visos vasaros lauko kavinės konstrukcijos turi būti nesudėtingai sumontuojamos ir išmontuojamos, naudojamos medžiagos – kokybiškos, atitinkančios architektūrinę-meninę idėją, parinktos nepažeidžiant technologinių-funkcinių reikalavimų ir siekiant pabrėžti objekto sezoniškumą ir laikiną paskirtį (esant poreikiui, konstrukcijų nebūtina išmontuoti sezonui pasibaigus);
  - 7.2.7. visos vasaros lauko kavinės konstrukcijų ar jų elementų negalima tvirtinti prie esamų želdinių ar betoninių atramų;
  - 7.2.8. lauko kavinės baldai turi būti preciziškai apdorotais paviršiais (galimi amatininkų gaminiai), aptarnavimui reikalinga įranga turi atitikti higienos reikalavimus;
  - 7.2.9. privaloma visą vasaros lauko kavinės eksploatavimo laikotarpį užtikrinti kavinės lankytojams galimybę naudotis sanitariniu mazgu – sanitarinis mazgas gali būti integruotas kavinės aptarnavimo bloke arba kavinės teritorijos gretimybėje turi būti pastatytas mažiausiai 1 (vienas) laikinas kilnojamasiotis biotualetas ir vizualiai uždengtas dekoratyvinėmis priemonėmis (sprendžiama lauko kavinės projekto apimtyje);
  - 7.2.10. teritorija gali būti apšviesta kavinės projekte numatytais šviesos šaltiniais (be mirgančių apšvietimo efektų);
  - 7.2.11. demontavus vasaros lauko kavinės įrangą, teritorija turi likti tvarkinga ir nepakitusi, veja atsodinta;
  - 7.2.12. iš vasaros lauko kavinės teritorijos ir iš brėžinyje „Teritorijos vasaros lauko kavinei įrengti planas (ant topo-geodezinio pagrindo) M 1:500“ nurodytos ~660 kv.m ploto tvarkomos teritorijos šalinti šiukšles ir žaliąsias atliekas, tvarkomoje teritorijoje galima pjauti žolę.
- 7.3. pagrindiniai vasaros lauko kavinės projekto dokumentai ir kiti reikalavimai projektui:
- 7.3.1. aiškinamasis raštas, kuriame turi būti nurodyta objekto paskirtis, įrengimo vieta, plotas, projekto rengėjo ir užsakovo kontaktiniai duomenys, aprašytas ir paaiškintas erdvinis, planinis, konstrukcinis projektuojamos kavinės sprendimas, naudojamos medžiagos ir kt.;

- 7.3.2. vasaros lauko kavinės teritorijos planas su pagrindiniais matmenimis, atliktas ant topografinio inžinerinio plano M 1:500 (išduoda Vilniaus miesto savivaldybės administracijos Miesto plėtros departamento Žemės duomenų skyrius);
- 7.3.3. vasaros lauko kavinės architektūriniai brėžiniai: lauko kavinės planas, fasadai, pjūviai, konstrukciniai sprendiniai, baldų ir kitų įrenginių išdėstymas, kavinės pavadinimo, reklamos vieta (M 1:20, M 1:50, M 1:100);
- 7.3.4. lauko kavinės estetinio vaizdo sprendiniai: spalviniai sprendimai ir projektuojamos lauko kavinės vaizdas įmontuotas fotonuotraukose iš kelių pagrindinių apžvalgos taškų, apimančių kavinės įrangą bei aplinką (vizualizacijos, fotomontažai);
- 7.3.5. lauko kavinės įrangos, lauko baldų pavyzdžiai (išmatavimai, fotonuotraukos, eskizai);
- 7.3.6. Nacionalinio visuomenės sveikatos centro prie Sveikatos apsaugos ministerijos Vilniaus departamento ir inžinerinius tinklus eksploatuojančių įmonių pritarimai vasaros lauko kavinės projektui;
- 7.3.7. inžinerinių tinklų statybos projektas (rengiamas tuo atveju, jei vadovaujantis inžinerinius tinklus eksploatuojančių įmonių techninėmis sąlygomis vasaros lauko kavinės inžinerinė įranga prijungiama prie inžinerinių tinklų);
- 7.3.8. konkurso vasaros lauko kavinei įrengti ir eksploatuoti laimėtojo sutarties su Vilniaus miesto savivaldybės administracija registracijos numeris (sutarties kopija);
- 7.3.9. vasaros lauko kavinės projekto sprendiniai negali prieštarauti Lietuvos Respublikos civilinio kodekso, Lietuvos Respublikos teritorijų planavimo įstatymo, Lietuvos Respublikos statybos įstatymo, Lietuvos Respublikos nekilnojamojo kultūros paveldo apsaugos įstatymo, Lietuvos Respublikos saugomų teritorijų įstatymo nuostatomis ir turi atitikti kitų teisės aktų, reglamentuojančių veiklą kultūros paveldo ir saugomose teritorijose, reikalavimus bei Vilniaus miesto savivaldybės administracijos direktoriaus įsakymu patvirtinto Pritarimo lauko kavinių, lauko prekybos (paslaugų teikimo) vietų ir prekybos kioskų (paviljonų) įrengimo projektams tvarkos aprašo reikalavimus.

#### 8. Teritorijos naudojimo terminai ir kitos sąlygos išdėstytos:

vasaros lauko kavinių įrengimo ir eksploatavimo konkurso nuostatuose su priedais;  
vasaros lauko kavinės įrengimo ir eksploatavimo sutartyje.

#### 9. Šios teritorijų architektūrinės specialiosios sąlygos yra privalomas priedas prie sutarties.

#### 10. Visos numatytos priemonės ir sprendiniai realizuojami tik pagal nustatyta tvarka parengtus ir suderintus projektus ir gavus leidimą.

Parengė SI „Vilniaus planas“

2016 m., Vilnius

Vilniaus miesto savivaldybės administracijos  
Miesto plėtros departamento  
Plėtros planavimo skyriaus vedėja

Jolita Bernatavičienė  
2017-02-06

Vilniaus miesto savivaldybės administracijos  
Miesto plėtros departamento  
Plėtros planavimo skyriaus vyriausioji specialistė

Ramunė Vitkauskienė  
2017-02-03

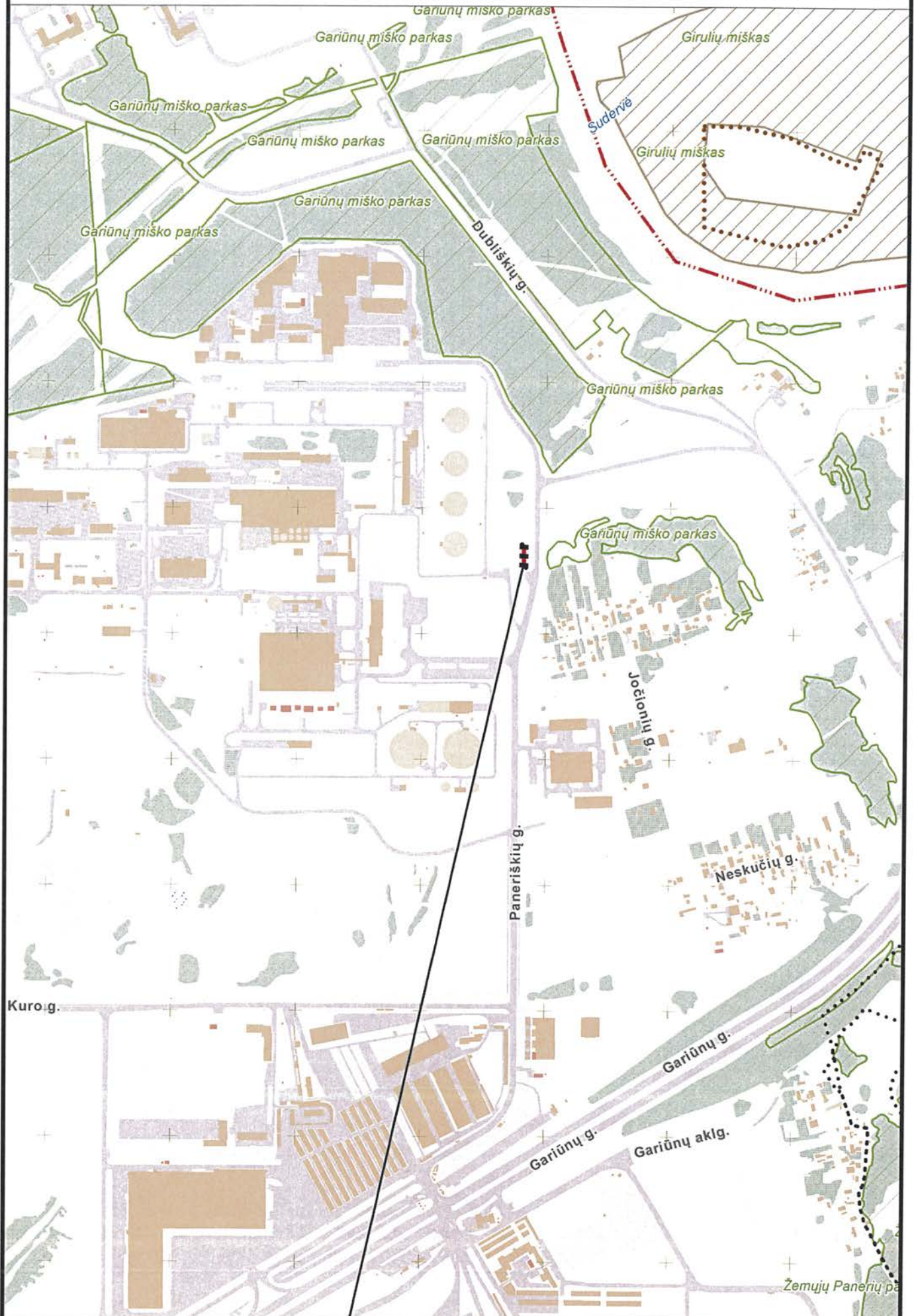
Vilniaus miesto savivaldybės administracijos  
Miesto plėtros departamento  
Detaliojo planavimo ir architektūros skyriaus  
Rytinės teritorijos poskyrio vyriausiasis specialistas

Rimantas Mockus  
2017-02-02

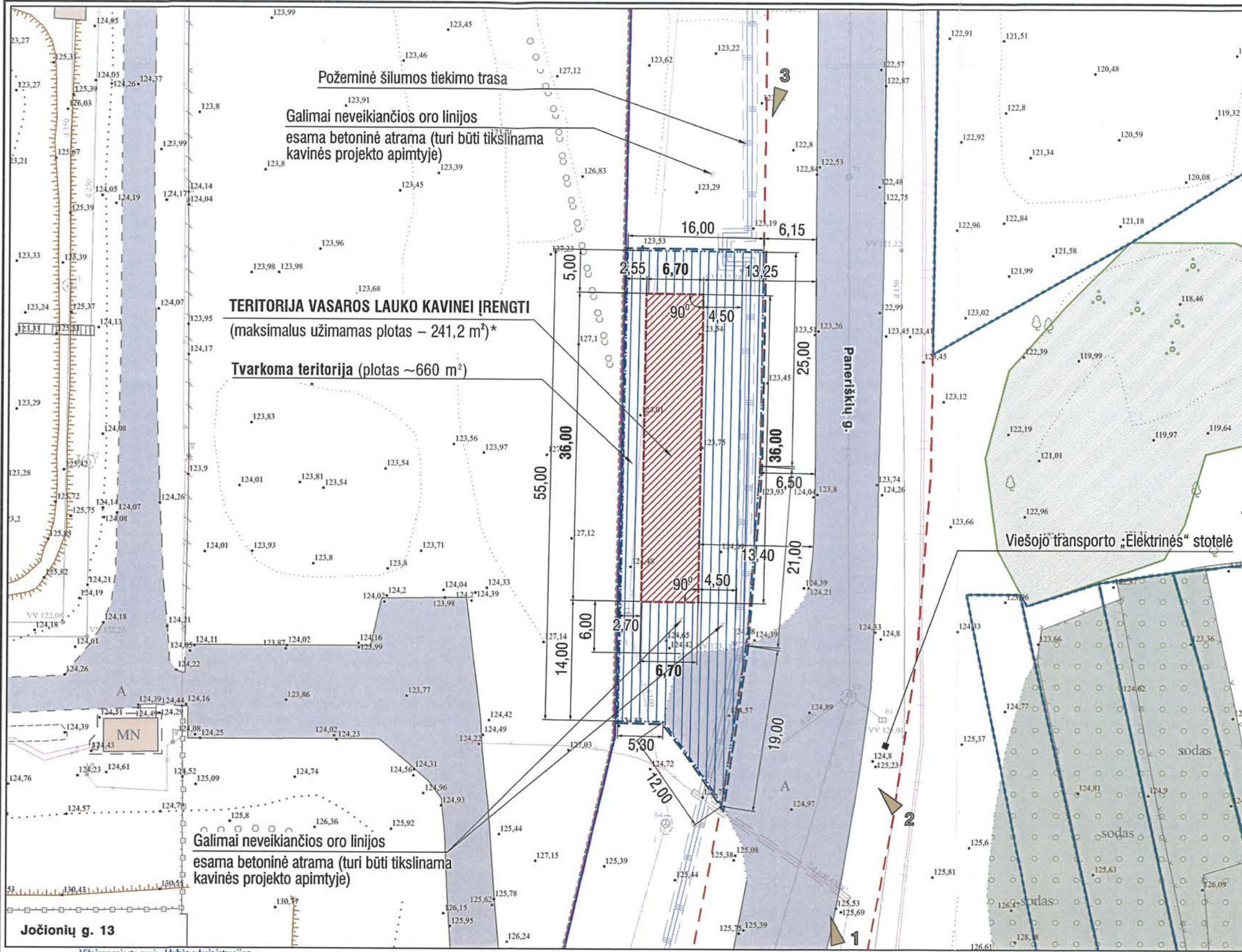
Peržiūrėta  
2017-02-06

Vilniaus miesto savivaldybės administracijos  
Miesto plėtros departamento  
Plėtros planavimo skyriaus  
Vyriausioji specialistė

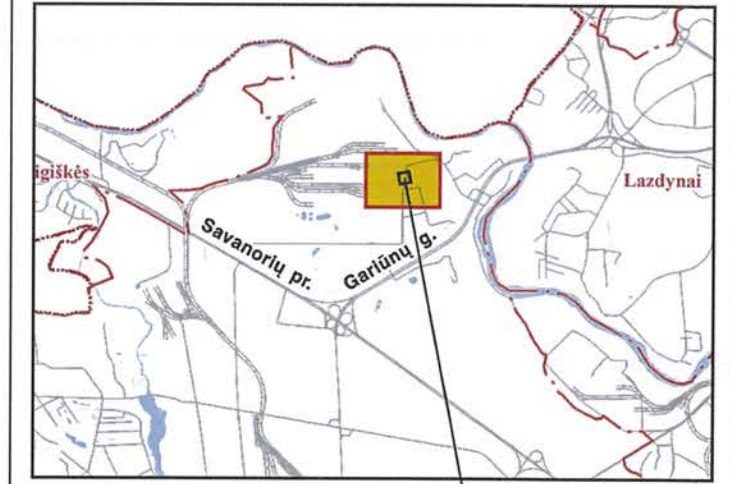
# IŠTRAUKA IŠ VILNIAUS PLANO M 1:8 000



**NAGRINĖJAMA TERITORIJA**



SITUACIJOS SCHEMA M 1 : 80 000



NAGRINĖJAMA TERITORIJA

S U T A R T I N I A I Ž E N K L A I	
	Sklypų ribos
	Gatvių „raudonosios“ ribos
	Teritorijų architektūrinių specialiųjų sąlygų riba
	Teritorija vasaros lauko kavinei įrengti
	Tvarkoma teritorija
	Fotofiksacijos kryptis (žiūrėti brėžinį VP16-196-SP-57-2)

Vilniaus miesto savivaldybės administracijos  
Miesto plėtros departamento  
Detaliojo planavimo ir architektūros skyriaus  
Rytinės teritorijos poskyrio vyriausiasis specialistas

**Rimantas Mockus**  
2017-02-02

Vilniaus miesto savivaldybės administracijos  
Miesto plėtros departamento  
Plėtros planavimo skyriaus vedėja

**Jolita Bernatavičienė**  
2017-02-06

Vilniaus miesto savivaldybės administracijos  
Miesto plėtros departamento  
Plėtros planavimo skyriaus vyriausioji specialistė

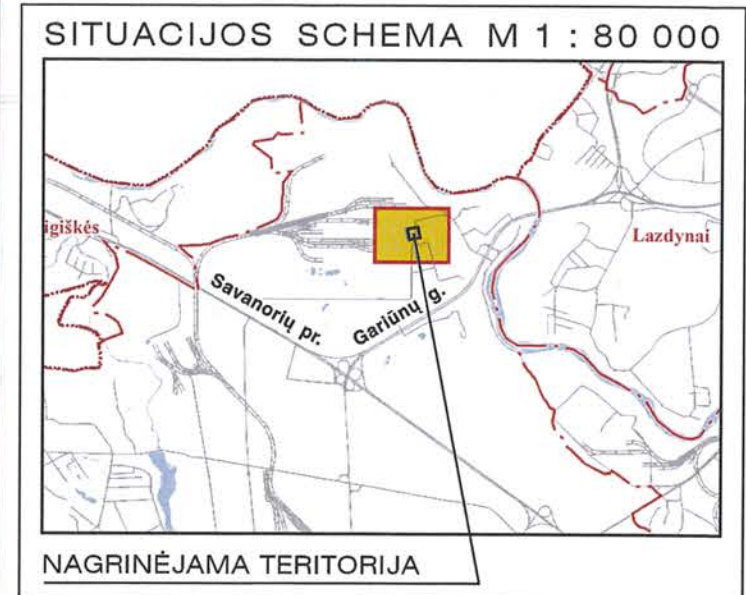
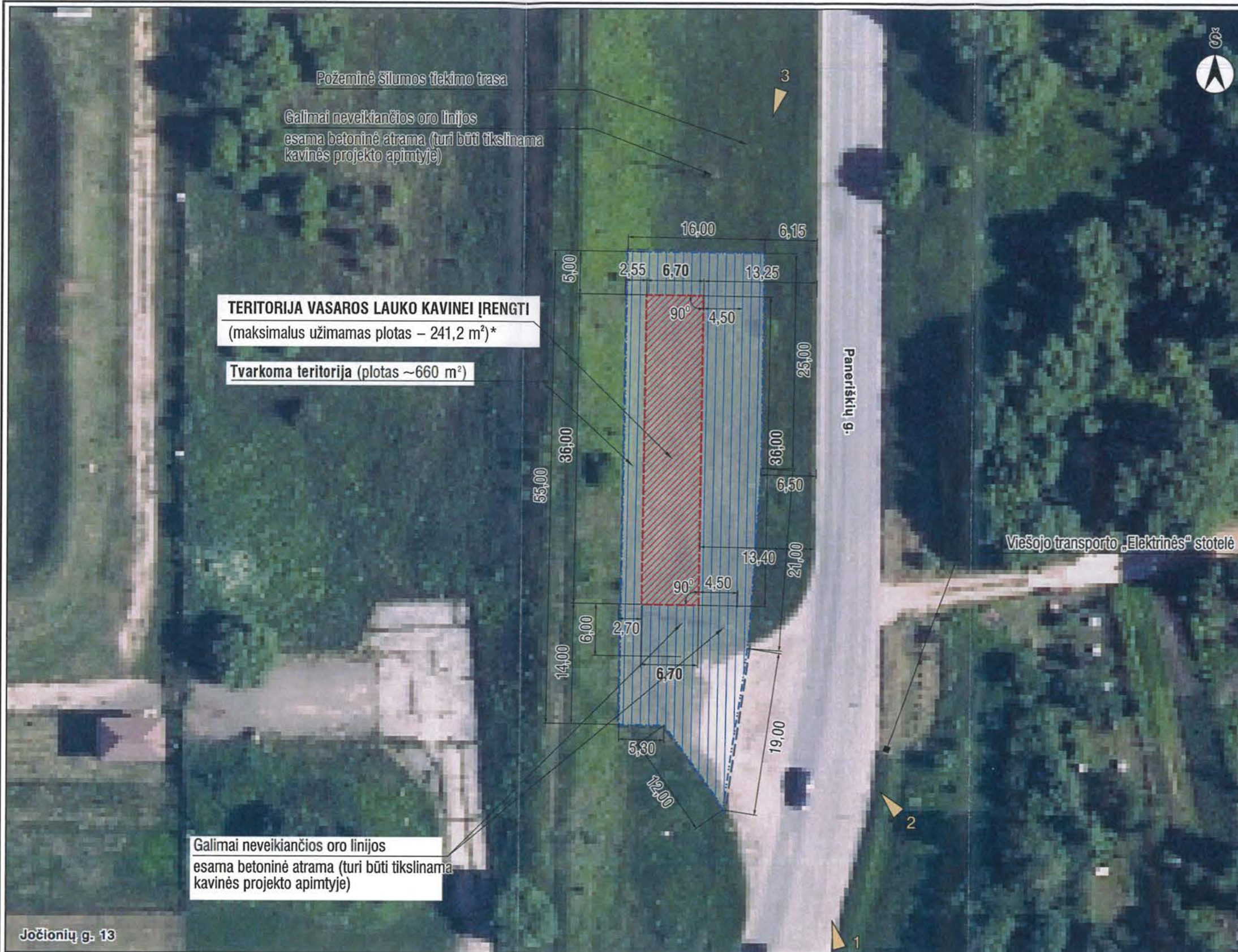
**Ramunė Vitkauskienė**  
2017-02-03

Rep. Nr. A636-2/17(2.3.2.7-NP3)  
2017-02-06

Perežiūrėta  
2017-01-06

**PASTABA.** \* Kavinės teritorijos užimamas plotas tikslinamas kavinės projekto apimtyje.

KVAL. PATV. DOK. NR.	<b>Vilniaus planas</b>		Projekto pavadinimas <b>TERITORIJŲ ARCHITEKTŪRINĖS SPECIALIOSIOS SĄLYGOS VASAROS LAUKO KAVINEI ĮRENGTI IR EKSPLOATUOTI</b>	
	Dizaineris	Kristijonas Vizgirda	Adresas	LAIDA
	Dizainerė	Inga Gujytė	<b>Teritorija prie Paneriškių gatvės (šalia elektrinės), Panerių seniūnija, Vilniaus m.</b>	0
			Projekto dokumento pavadinimas <b>TERITORIJOS VASAROS LAUKO KAVINEI ĮRENGTI PLANAS (ant topo-geodezinio pagrindo) M 1:500</b>	
LT	Užsakovas	Projekto dokumento žymuo		LAPAS
	<b>Vilniaus miesto savivaldybės administracija</b>	VP16-196-SP-57-1		LAPŲ
				1 1



S U T A R T I N I A I Ž E N K L A I	
	Sklypų ribos
	Gatvių „raudonosios“ ribos
	Teritorijų architektūrinių specialiųjų sąlygų riba
	Teritorija vasaros lauko kavinei įrengti
	Tvarkoma teritorija
	Fotofiksacijos kryptis (žiūrėti brėžinį VP16-196-SP-57-2)

**PASTABA.** \* Kavinės teritorijos užimamas plotas tikslinamas kavinės projekto apimtyje.

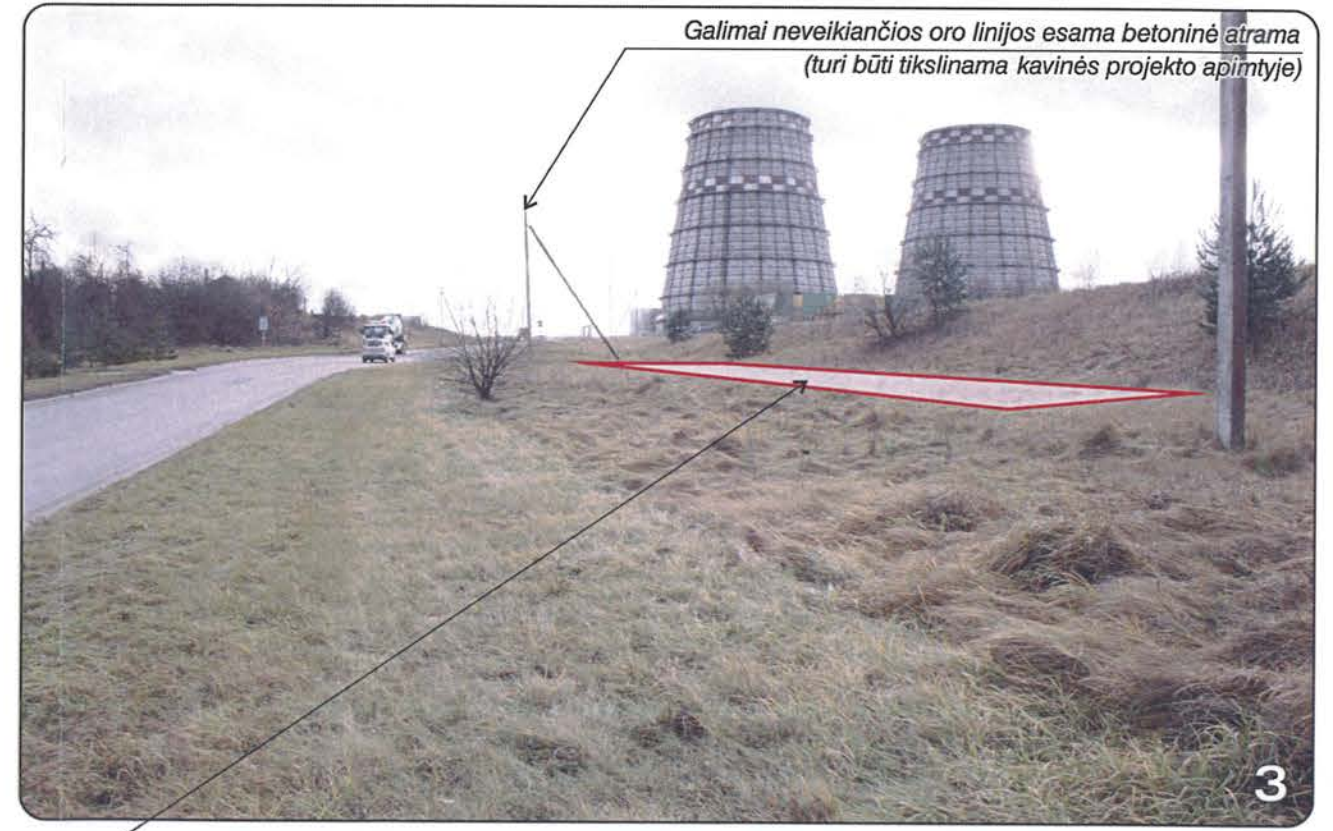
KVAL. PATV. DOK. NR.			Projekto pavadinimas <b>TERITORIJŲ ARCHITEKTŪRINĖS SPECIALIOSIOS SĄLYGOS VASAROS LAUKO KAVINEI ĮRENGTI IR EKSPLOATUOTI</b>	
	Dizaineris	Kristijonas Vizgirda	Adresas <b>Teritorija prie Paneriškių gatvės (šalia elektrinės), Panerių seniūnija, Vilniaus m.</b>	LAIDA
	Dizainerė	Inga Gujytė	Projekto dokumento pavadinimas TERITORIJOS VASAROS LAUKO KAVINEI ĮRENGTI PLANAS (ant ortofoto pagrindo) M 1:500	0
LT	Užsakovas	Vilniaus miesto savivaldybės administracija	Projekto dokumento žymuo VP16-196-SP-57-1-1	LAPAS LAPŲ 1 1



PLANUOJAMA TERITORIJA VASAROS LAUKO KAVINEI (maksimalus užimamas plotas – 241,2 m<sup>2</sup>)\*



PLANUOJAMA TERITORIJA VASAROS LAUKO KAVINEI (maksimalus užimamas plotas – 241,2 m<sup>2</sup>)\*



PLANUOJAMA TERITORIJA VASAROS LAUKO KAVINEI (maksimalus užimamas plotas – 241,2 m<sup>2</sup>)\*

PASTABA: \* Kavinės teritorijos užimamas plotas tikslinamas kavinės projekto apimtyje.

KVAL. PATV. DOK. NR.			Projekto pavadinimas		LAIDA
			<b>TERITORIJŲ ARCHITEKTŪRINĖS SPECIALIOSIOS SĄLYGOS VASAROS LAUKO KAVINEI ĮRENGTI IR EKSPLOATUOTI</b>		
	Dizaineris	Kristijonas Vizgirda		Adresas	0
	Dizainerė	Inga Gujytė		<b>Teritorija prie Paneriškių gatvės (šalia elektrinės), Panerių seniūnija, Vilniaus m.</b>	
				Projekto dokumento pavadinimas	
				<b>ESAMOS SITUACIJOS FOTOFIKSACIJA – TERITORIJOS LAUKO KAVINEI VIETA</b>	
LT	Užsakovas		Projekto dokumento žymuo		LAPAS
	<b>Vilniaus miesto savivaldybės administracija</b>		<b>VP16-196-SP-57-2</b>		LAPŲ
					1
					1



**NACIONALINIO VISUOMENĖS SVEIKATOS CENTRO PRIE SVEIKATOS  
APSAUGOS MINISTERIJOS  
VILNIAUS DEPARTAMENTAS**

Biudžetinė įstaiga, Kalvarijų g. 153, LT-08221 Vilnius.

Duomenys kaupiami ir saugomi Juridinių asmenų registre, kodas 291349070.

Departamento duomenys: Kalvarijų g. 153, LT-08221 Vilnius, tel. (8 5) 212 4098, faks. (8 5) 261 2707,  
el. p. vilnius@nvsc.lt

Savivaldybės įmonei „Vilniaus planas“  
el. p. info@vplanas.lt

2016-12-16 Nr. 2.10-*gab* (16.4.1. 10.11)  
[ 2016-12-07 Nr. SR-16-529

**DĖL VASAROS LAUKO KAVINĖS ĮRENGIMO GALIMYBĖS JOČIONIŲ G.**

Nacionalinio visuomenės sveikatos centro prie Sveikatos apsaugos ministerijos Vilniaus departamentas (toliau – Vilniaus departamentas), susipažinęs su Jūsų 2016 m. gruodžio 7 d. paklausimu, pagal kompetenciją teikia atsakymą.

Informuojame, kad Vilniaus departamentas informacijos apie nustatytas ir įregistruotas specialiąsias žemės naudojimo sąlygas žemės sklypui, kuriame planuojama vasaros lauko kavinė, neturi. Atkreipiame dėmesį, kad vadovaujantis Lietuvos Respublikos visuomenės sveikatos priežiūros įstatymo 24 straipsnio 4 dalies nuostatomis, nustatytose ir įteisintose sanitarinės apsaugos zonose draudžiama statyti gyvenamosios paskirties pastatus (namus), sodo namus, viešbučių, administracinių, prekybos, maitinimo, kultūros, mokslo, poilsio, gydymo, sporto ir religinės paskirties pastatus, specialiosios paskirties pastatus, susijusius su apgyvendinimu, įrengti minėtų objektų patalpas kitos paskirties pastatuose, steigti rekreacines teritorijas, išskyrus atvejus, kai minėti objektai naudojami tik įmonės ar ūkininko ūkio reikmėms.

Pastebime, kad nustatytos specialiosios žemės naudojimo sąlygos, vadovaujantis Lietuvos Respublikos žemės įstatymo 22 straipsnio 12 dalies nuostata, konkrečiam žemės sklypui taikomos tik nuo jų įrašymo į Nekilnojamojo turto registrą.

Visuomenės sveikatos saugos skyriaus vedėjas,  
laikinei vykdančiai Vilniaus departamento  
direktoriaus pavaduotojo funkcijas

Raimondas Vaidginas

Originalas nebus siunčiamas

Darius Karmaza, tel. (8 5) 264 9657, faks. (8 5) 261 2707, el. p. darius.karmaza@nvsc.lt