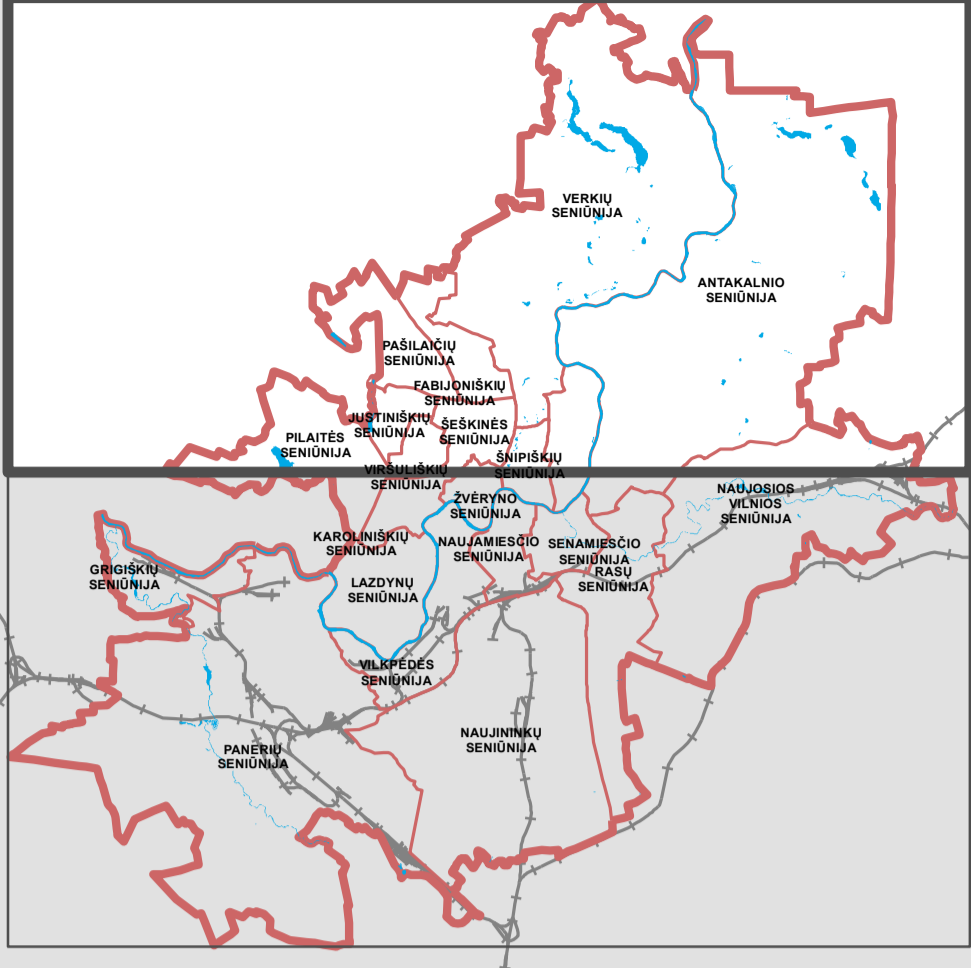
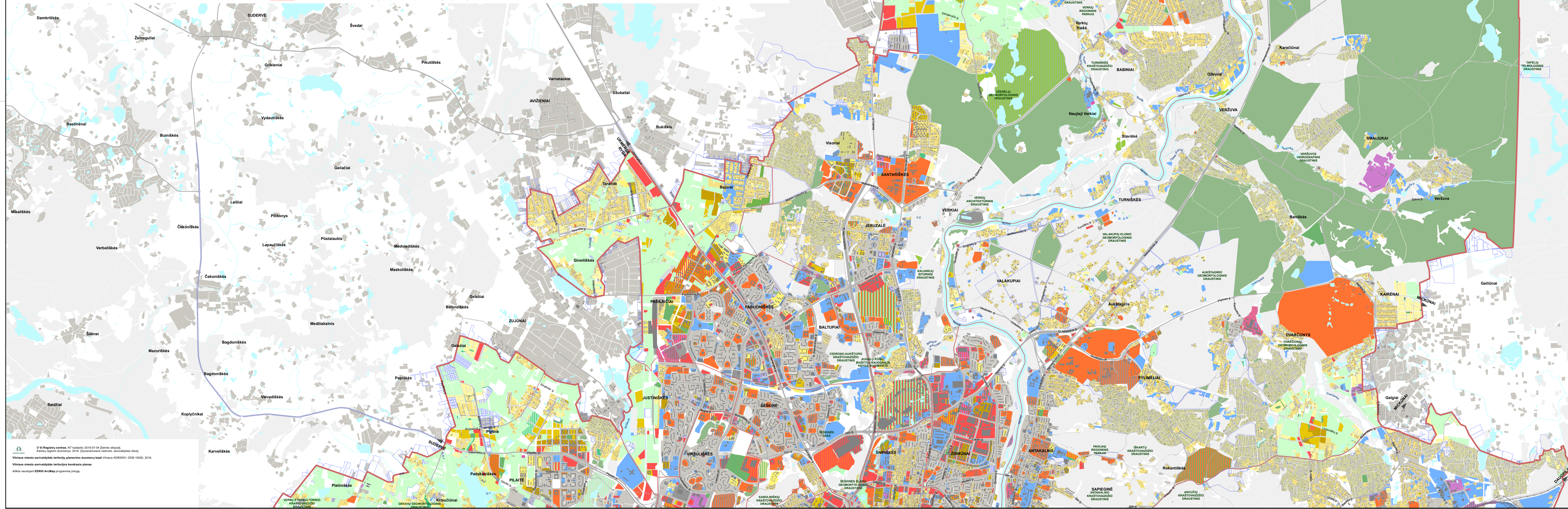


**SUTARTINIAI ŽENKLAI**

- Vilniaus miesto savivaldybės riba
- Senjūnijos riba
- Esamo žemės sklypo riba (nenurodyta naudojimo paskirtis)
- Žemės ūkio paskirties žemė:**
- Z1 - Mėgėjų sodo žemės sklypai
- Z5 - Sodinių bendrijų bendrojo naudojimo žemės sklypai
- Z1.Z5 - Mėgėjų sodų žemės sklypai; Sodinių bendrijų bendrojo naudojimo žemės sklypai
- Z1.Z2 - Mėgėjų sodo žemės sklypai; Specializuotų sodininkystės, gėlininkystės, šiltnamių, medelynų ir kitų specializuotų ūkių žemės sklypai
- Z2 - Specializuotų sodininkystės, gėlininkystės, šiltnamių, medelynų ir kitų specializuotų ūkių žemės sklypai
- Z4 - kitų žemės ūkio paskirties žemės sklypai
- Miškių ūkio paskirties žemė:**
- M1 - Ekosistemų apsaugos miškų sklypai
- M2 - Rekreacinių miškų sklypai
- M1.M2 - Ekosistemų apsaugos miškų sklypai; Rekreacinių miškų sklypai
- M3 - Apsauginių miškų sklypai
- M4 - Ūkininkų miškų sklypai
- Konservacinės paskirties žemė:**
- C2 - Kultūros paveldo objektų žemės sklypai
- C - Kitų konservacinės paskirties žemės sklypai
- Laisvo valstybinio fondo žemės sklypai**
- Kitos paskirties žemė:**
- G - Gyvenamosios teritorijos
- G.V - Gyvenamosios teritorijos; Visuomeninės paskirties teritorijos
- G.V.P - Gyvenamosios teritorijos; Visuomeninės paskirties teritorijos; Pramonės ir sandėliavimo objektų teritorijos
- G.P - Gyvenamosios teritorijos; Pramonės ir sandėliavimo objektų teritorijos
- G.K - Gyvenamosios teritorijos; Komercinės paskirties objektų teritorijos
- G(2) - Gyvenamosios teritorijos; Susisiekimo ir inžinerinių komunikacijų aptarnavimo objektų teritorijos
- G.R - Gyvenamosios teritorijos; Rekreacinės teritorijos
- G1 - Vienbučių ir dvibučių gyvenamųjų pastatų teritorijos
- G1.V - Vienbučių ir dvibučių gyvenamųjų pastatų teritorijos; Visuomeninės paskirties teritorijos
- G1.P - Vienbučių ir dvibučių gyvenamųjų pastatų teritorijos; Pramonės ir sandėliavimo objektų teritorijos
- G1.K - Vienbučių ir dvibučių gyvenamųjų pastatų teritorijos; Komercinės paskirties objektų teritorijos
- G1.1 - Vienbučių ir dvibučių gyvenamųjų pastatų teritorijos; Susisiekimo ir inžinerinių komunikacijų aptarnavimo objektų teritorijos
- G1.1.1 - Vienbučių ir dvibučių gyvenamųjų pastatų teritorijos; Susisiekimo ir inžinerinių tinklų koridorių teritorijos
- G1.1.2 - Vienbučių ir dvibučių gyvenamųjų pastatų teritorijos; Susisiekimo ir inžinerinių tinklų koridorių teritorijos
- G1.B - Vienbučių ir dvibučių gyvenamųjų pastatų teritorijos; Bendro naudojimo (miestų, miestelių ir kaimų ar savivaldybių bendro naudojimo) teritorijos

- G1.R - Vienbučių ir dvibučių gyvenamųjų pastatų teritorijos; Rekreacinės teritorijos
- G1.E - Vienbučių ir dvibučių gyvenamųjų pastatų teritorijos; Atskirųjų želdynų teritorijos
- G2 - Daugiabučių gyvenamųjų pastatų ir bendrabučių teritorijos; Bendro naudojimo (miestų, miestelių ir kaimų ar savivaldybių bendro naudojimo) teritorijos
- G2.E - Daugiabučių gyvenamųjų pastatų ir bendrabučių teritorijos; Atskirųjų želdynų teritorijos
- G2.V - Daugiabučių gyvenamųjų pastatų ir bendrabučių teritorijos; Visuomeninės paskirties teritorijos
- G2.V.P - Daugiabučių gyvenamųjų pastatų ir bendrabučių teritorijos; Visuomeninės paskirties teritorijos; Pramonės ir sandėliavimo objektų teritorijos
- G2.P - Daugiabučių gyvenamųjų pastatų ir bendrabučių teritorijos; Pramonės ir sandėliavimo objektų teritorijos
- G2.K - Daugiabučių gyvenamųjų pastatų ir bendrabučių teritorijos; Komercinės paskirties objektų teritorijos
- G2.K.R - Daugiabučių gyvenamųjų pastatų ir bendrabučių teritorijos; Komercinės paskirties objektų teritorijos; Rekreacinės teritorijos
- G2.11 - Daugiabučių gyvenamųjų pastatų ir bendrabučių teritorijos; Susisiekimo ir inžinerinių komunikacijų aptarnavimo objektų teritorijos
- G2.12 - Daugiabučių gyvenamųjų pastatų ir bendrabučių teritorijos; Susisiekimo ir inžinerinių tinklų koridorių teritorijos
- G(1) - Gyvenamosios teritorijos (Mažaukščių gyvenamųjų namų statybos)
- G(1)V - Gyvenamosios teritorijos (Mažaukščių gyvenamųjų namų statybos); Visuomeninės paskirties teritorijos
- G(1)V.P - Gyvenamosios teritorijos (Mažaukščių gyvenamųjų namų statybos); Visuomeninės paskirties teritorijos; Pramonės ir sandėliavimo objektų teritorijos
- G(1)P - Gyvenamosios teritorijos (Mažaukščių gyvenamųjų namų statybos); Pramonės ir sandėliavimo objektų teritorijos
- G(1)K - Gyvenamosios teritorijos (Mažaukščių gyvenamųjų namų statybos); Komercinės paskirties objektų teritorijos
- G(1)1 - Gyvenamosios teritorijos (Mažaukščių gyvenamųjų namų statybos); Susisiekimo ir inžinerinių komunikacijų aptarnavimo objektų teritorijos
- G(1)R - Gyvenamosios teritorijos (Mažaukščių gyvenamųjų namų statybos); Rekreacinės teritorijos
- G(2) - Gyvenamosios teritorijos (Daugiauaukščių ir aukštybinių gyvenamųjų namų statybos); Visuomeninės paskirties teritorijos
- G(2)V - Gyvenamosios teritorijos (Daugiauaukščių ir aukštybinių gyvenamųjų namų statybos); Pramonės ir sandėliavimo objektų teritorijos
- G(2)K - Gyvenamosios teritorijos (Daugiauaukščių ir aukštybinių gyvenamųjų namų statybos); Komercinės paskirties objektų teritorijos
- G(2)11 - Gyvenamosios teritorijos (Daugiauaukščių ir aukštybinių gyvenamųjų namų statybos); Susisiekimo ir inžinerinių komunikacijų aptarnavimo objektų teritorijos
- G(2)12 - Gyvenamosios teritorijos (Daugiauaukščių ir aukštybinių gyvenamųjų namų statybos); Susisiekimo ir inžinerinių tinklų koridorių teritorijos
- G(2)11.1 - Gyvenamosios teritorijos (Daugiauaukščių ir aukštybinių gyvenamųjų namų statybos); Susisiekimo ir inžinerinių komunikacijų aptarnavimo objektų teritorijos
- V - Visuomeninės paskirties teritorijos
- V.P - Visuomeninės paskirties teritorijos; Pramonės ir sandėliavimo objektų teritorijos
- V.P.K - Visuomeninės paskirties teritorijos; Pramonės ir sandėliavimo objektų teritorijos; Komercinės paskirties objektų teritorijos
- V.K - Visuomeninės paskirties teritorijos; Komercinės paskirties objektų teritorijos

- V.K.R - Visuomeninės paskirties teritorijos; Komercinės paskirties objektų teritorijos; Rekreacinės teritorijos
- V.I - Visuomeninės paskirties teritorijos; Inžinerinės infrastruktūros teritorijos
- V.11 - Visuomeninės paskirties teritorijos; Susisiekimo ir inžinerinių komunikacijų aptarnavimo objektų teritorijos
- V.B - Visuomeninės paskirties teritorijos; Bendro naudojimo (miestų, miestelių ir kaimų ar savivaldybių bendro naudojimo) teritorijos
- V.B.R - Visuomeninės paskirties teritorijos; Bendro naudojimo (miestų, miestelių ir kaimų ar savivaldybių bendro naudojimo) teritorijos; Rekreacinės teritorijos
- V.E - Visuomeninės paskirties teritorijos; Atskirųjų želdynų teritorijos
- P - Pramonės ir sandėliavimo objektų teritorijos
- P.K - Pramonės ir sandėliavimo objektų teritorijos; Komercinės paskirties objektų teritorijos
- P.1 - Pramonės ir sandėliavimo objektų teritorijos; Susisiekimo ir inžinerinių komunikacijų aptarnavimo objektų teritorijos
- P.1.2 - Pramonės ir sandėliavimo objektų teritorijos; Susisiekimo ir inžinerinių tinklų koridorių teritorijos
- K - Komercinės paskirties objektų teritorijos
- K.I - Komercinės paskirties objektų teritorijos; Inžinerinės infrastruktūros teritorijos
- K.11 - Komercinės paskirties objektų teritorijos; Susisiekimo ir inžinerinių komunikacijų aptarnavimo objektų teritorijos
- K.1.2 - Komercinės paskirties objektų teritorijos; Susisiekimo ir inžinerinių tinklų koridorių teritorijos
- K.B - Komercinės paskirties objektų teritorijos; Bendro naudojimo (miestų, miestelių ir kaimų ar savivaldybių bendro naudojimo) teritorijos
- K.B.R - Komercinės paskirties objektų teritorijos; Bendro naudojimo (miestų, miestelių ir kaimų ar savivaldybių bendro naudojimo) teritorijos; Rekreacinės teritorijos
- K.R - Komercinės paskirties objektų teritorijos; Rekreacinės teritorijos
- I - Inžinerinės infrastruktūros teritorijos
- I.1 - Susisiekimo ir inžinerinių komunikacijų aptarnavimo objektų teritorijos
- I.2 - Susisiekimo ir inžinerinių tinklų koridorių teritorijos
- B - Bendro naudojimo (miestų, miestelių ir kaimų ar savivaldybių bendro naudojimo) teritorijos
- B.1 - Bendro naudojimo (miestų, miestelių ir kaimų ar savivaldybių bendro naudojimo) teritorijos; Susisiekimo ir inžinerinių komunikacijų aptarnavimo objektų teritorijos
- N - Naudingųjų iškasenų teritorijos
- R - Rekreacinės teritorijos
- R.12 - Rekreacinės teritorijos; Susisiekimo ir inžinerinių tinklų koridorių teritorijos
- R.E - Rekreacinės teritorijos; Atskirųjų želdynų teritorijos
- A1 - Teritorijos krašto apsaugos tikslams
- A1.1 - Teritorijos krašto apsaugos tikslams; Susisiekimo ir inžinerinių komunikacijų aptarnavimo objektų teritorijos
- S - Atliekų saugojimo, rūšavimo ir utilizavimo (sąvartynai) teritorijos
- E - Atskirųjų želdynų teritorijos (nenumatytas naudojimo būdas)



Lapų išdėstymo schema Mastelis 1:20000

0 5 10 20 30 km	
O	2016.12.08
LAIŠA	ISLEIDIMO DATA
LAIDOS STATUSAS, KEITIMO PRIEŽASTIS (JEI TAIKOMA)	
<b>VILNIAUS MIESTO SAVIVALDYBĖS TERITORIJOS BENDROJO PLANO KEITIMAS</b>	
A230 PV TPV 2007 IZ	Mindaugas Grubauskas Gediminas Bonda
ESAMA BŪKLĖ KAIDASTRINIŲ ŽEMĖS SKLYPŲ PASKIRTIES IR NAUDOJIMO BŪDO SCHEMA MASTELIS 1:20000	
Vilniaus miesto savivaldybės administracijos direktoriaus	Vilniaus miesto savivaldybės administracijos direktoriaus
LAPAS	LAPŲ
1	2