



Statytojas	<b>UAB VILNIAUS APSKRITIES ATLIEKŲ TVARKYMO CENTRAS</b>
Sutarties pavadinimas	<b>A1 TIPO KOMUNALINIŲ ATLIEKŲ SURINKIMO AIKŠTELIŲ ĮRENGIMAS (20 AIKŠTELIŲ)</b>
Statinio projekto pavadinimas	<b>KOMUNALINIŲ ATLIEKŲ SURINKIMO AIKŠTELIŲ NAUJAMIESČIO SENIŪNIJOJE, VILNIAUS MIESTE ĮRENGIMO SUPAPRASTINTAS STATYBOS PROJEKTAS (aikštelės Nr. 486 Jovaro g. 12, aikštelės Nr. 218 Kalinausko g. 10)</b>
Kultūros paveldas	<b>VILNIAUS MIESTO ISTORINĖ DALIS, VAD. NAUJAMIESČIU (KODAS 33653); VILNIAUS SENOJO MIESTO IR PRIEMIESČIŲ ARCHEOLOGINĖ VIETOVĖ (KODAS 25504)</b>
Statinio kategorija	<b>NESUDĖTINGASIS STATINYS (I gr.)</b>
Statinio grupė	<b>KITI STATINIAI</b>
Naudojimo paskirtis	<b>KITOS PASKIRTIES INŽINERINIAI STATINIAI (AIKŠTELĖS)</b>
Statybos rūšis	<b>NAUJA STATYBA</b>
Statinio projekto etapas	<b>SUPAPRASTINTAS STATYBOS PROJEKTAS PROJEKTINIAI PASIŪLYMAI</b>
Statinio projekto dalis	-
Statinio projekto numeris	<b>AT-22S-1919</b>
Bylos (segtuvo) žymuo	<b>PP-00</b>
Bylos (segtuvo) laidos žymuo	<b>0</b>

Vilnius, 2023 m.

UAB „VILNIAUS PLANAS“	KOORDINATORIUS	<b>RIMANTAS PEČIULIS</b>	
UAB „ATAMIS“	DIREKTORIUS	<b>MINDAUGAS UNDAVVIČIUS</b>	
	PROJEKTO VADOVAS	<b>RIMVYDAS JUODKA</b> Atestato Nr. 30394	
	PROJEKTO DALIES VADOVAS	<b>KIPRAS DAUKANTAS</b> Atestato Nr. 40038	



### BENDRIEJI STATINIO RODIKLIAI

Eilės Nr.	Pavadinimas	Mato vnt.	Kiekis	Pastabos
1	2	3	4	5
<b>IV. KITI INŽINERINIAI STATINIAI</b>				
<b>Nr. 12 Komunalinių atliekų surinkimo aikštelės Nr. 486 Jovaro g. 12, Vilniaus m.</b>				
12.1	Aikštelės plotas	m <sup>2</sup>	33,3	
12.2	Konteinerių skaičius	-	4	
<b>Nr. 13 Komunalinių atliekų surinkimo aikštelės Nr. 218 Kalinausko g. 10, Vilniaus m.</b>				
13.1	Aikštelės plotas	m <sup>2</sup>	12,8	
13.2	Konteinerių skaičius	-	4	

\* Žvaigždute pažymėti rodikliai apskaičiuojami vadovaujantis Nekilnojamojo turto kadastrinių matavimų ir kadastro duomenų surinkimo taisyklėmis, kurias tvirtina Lietuvos Respublikos žemės ūkio ministras. Baigus statybą ir atlikus kadastrinius matavimus šie rodikliai gali turėti neesminių nukrypimų [5.39].



Statinio projekto vadovas \_\_\_\_\_

(vardas, pavardė, parašas, kvalifikacijos atestato arba pažymos Nr., data)

0	2023	Statybos leidimui, konkursui		
Laida	Išleidimo data	Laidos statusas. Keitimo priežastis (jei taikoma)		
KVAL. PATV. DOK. NR.		STATINIO PROJEKTO PAVADINIMAS		
	Koord.	Rimantas Pečiulis	KOMUNALINIŲ ATLIEKŲ SURINKIMO AIKŠTELIŲ NAUJAMIESČIO SENIŪNIJOJE, VILNIAUS MIESTE ĮRENGIMO SUPAPRASTINTAS STATYBOS PROJEKTAS (AIKŠTELĖS NR. 486 JOVARO G. 12, AIKŠTELĖS NR. 218 KALINAUSKO G. 10)	
KVAL. PATV. DOK. NR.	 Žirmūnų g.139-321, Vilnius Tel.: (8~5) 272 83 34			
30394	SPV	Rimvydas Juodka	STATINIO NR. IR PAVADINIMAS, DOKUMENTO PAVADINIMAS	LAIDA
40038	SPDV	Kipras Daukantas		0
			Bendrieji statinio rodikliai	
KALBOS TRUMP. LT	STATYTOJAS IR (ARBA) UŽSAKOVAS UAB VILNIAUS APSKRITIES ATLIEKŲ TVARKYMO CENTRAS		DOKUMENTO ŽYMUO AT-22S-1919-SSP-PP.BSR	LAPAS LAPŲ
				1 1

**BENDROSIOS STATINIO PROJEKTO DALIES  
BYLOS (SEGTUVO) DOKUMENTŲ SUDĖTIES ŽINIARAŠTIS**



Dokumento žymuo	Lapų sk.	Laida	Dokumento pavadinimas	Pastabos	Lapo Nr.
1	2	3	4	5	6
<b>Tekstai</b>					
AT-22S-1919-SSP-PP.BSŽ	1	0	Bylos (segtuvo) dokumentų sudėties žiniaraštis		
AT-22S-1919-SSP-PP.BSR	1	0	Bendrieji statinio rodikliai		
AT-22S-1919-SSP-PP.AR	12	0	Aiškinamasis raštas		
<b>Priedai</b>					
Priedas Nr. 1		0	Projektavimo dokumentų kopijos		
Priedas Nr. 2		0	Kvalifikaciją patvirtinančių dokumentų kopijos		
<b>Brėžiniai</b>					
AT-22S-1919-12-SSP-PP-B.12	1	0	Komunalinių atliekų surinkimo aikštelė Nr. 486 Jovaro g. 12, (M.K.Čiurlionio g. 30) Vilnius, Vilniaus m. sav M 1:200		
AT-22S-1919-13-SSP-PP-B.13	1	0	Komunalinių atliekų surinkimo aikštelė Nr. 218 Kalinausko g. 10, Vilnius, Vilniaus m. sav M 1:200		
AT-22S-1919-SSP-PP-B.2	2	0	Aikštelių įrengimo brėžiniai, M 1:50		

0	2023	Statybos leidimui, konkursui			
Laida	Išleidimo data	Laidos statusas. Keitimo priežastis (jei taikoma)			
KVAL. PATV. DOK. NR.		STATINIO PROJEKTO PAVADINIMAS			
	Koord.	Rimantas Pečiulis	KOMUNALINIŲ ATLIEKŲ SURINKIMO AIKŠTELIŲ NAUJAMIESČIO SENIŪNIJOJE, VILNIAUS MIESTE ĮRENGIMO SUPAPRASTINTAS STATYBOS PROJEKTAS (AIKŠTELĖS NR. 486 JOVARO G. 12, AIKŠTELĖS NR. 218 KALINAUSKO G. 10)		
KVAL. PATV. DOK. NR.	 Žirmūnų g.139-321, Vilnius Tel.: (8~5) 272 83 34				
30394	SPV	Rimvydas Juodka	STATINIO NR. IR PAVADINIMAS, DOKUMENTO PAVADINIMAS		LAI DA
40038	SPDV	Kipras Daukantas	Statinio bylos sudėties žiniaraštis		0
KALBOS TRUMP. LT	STATYTOJAS IR (ARBA) UŽSAKOVAS UAB VILNIAUS APSKRITIES ATLIEKŲ TVARKYMO CENTRAS		DOKUMENTO ŽYMUO AT-22S-1919-SSP-PP.BSŽ		LAPAS LAPŲ
			1	1	

## AIŠKINAMASIS RAŠTAS

### Turinys

1. Bendrieji duomenys .....	2
2. Projekto rengimo pagrindas .....	2
2.1. Privalomieji projekto rengimo dokumentai .....	2
2.2. Pagrindiniai normatyviniai, kiti dokumentai ir duomenys, kuriais vadovaujantis parengtas projektas: .....	2
3. Pažintiniai duomenys .....	5
3.1. Bendrieji duomenys .....	5
4. Projektiniai sprendiniai .....	8
4.1. Statybos darbų stadijos, statinių planinis sprendimas .....	9
4.2. Paruošiamieji ir ardymo darbai .....	9
4.3. Darbai medžių šaknų apsaugos zonoje .....	9
4.4. Aikštelių dangos įrengimo darbai .....	10
4.5. Aikštelių išilginis ir skersinis profilis .....	10
4.6. Sprendimai žmonių su negalia reikmėms .....	10
4.7. Apželdinimas .....	11
4.8. Paviršinio vandens nuvedimas .....	11
4.9. Inžineriniai tinklai .....	11
4.10. Projektinių sprendinių poveikis aplinkai ir visuomenės sveikatai .....	11
4.11. Sprendinių atitiktis privalomiesiems dokumentams .....	12
KITA INFORMACIJA .....	12
Tretieji asmenys .....	12

0	2023	Statybos leidimui, konkursui			
Laida	Išleidimo data	Laidos statusas. Keitimo priežastis (jei taikoma)			
KVAL. PATV. DOK. NR.			STATINIO PROJEKTO PAVADINIMAS		
	Koord.	Rimantas Pečiulis	KOMUNALINIŲ ATLIEKŲ SURINKIMO AIKŠTELIŲ NAUJAMIESČIO SENIŪNIJOJE, VILNIAUS MIESTE ĮRENGIMO SUPAPRASTINTAS STATYBOS PROJEKTAS (AIKŠTELĖS NR. 486 JOVARO G. 12, AIKŠTELĖS NR. 218 KALINAUSKO G. 10)		
KVAL. PATV. DOK. NR.	 Žirmūnų g.139-321, Vilnius Tel.: (8~5) 272 83 34				
30394	SPV	Rimvydas Juodka	STATINIO NR. IR PAVADINIMAS, DOKUMENTO PAVADINIMAS		
40038	SPDV	Kipras Daukantas	Laida		
			0		
			Aiškinamasis raštas		
KALBOS TRUMP. LT	STATYTOJAS IR (ARBA) UŽSAKOVAS UAB VILNIAUS APSKRITIES ATLIEKŲ TVARKYMO CENTRAS		DOKUMENTO ŽYMUO AT-22S-1919-SSP-PP.AR	LAPAS	LAPŲ
				1	12

## 1. BENDRIEJI DUOMENYS

Projektiniai pasiūlymai (toliau – PP) parengti remiantis Vilniaus atliekų sistemos administratoriaus (toliau – Užsakovas) technine specifikacija ir pateikta užduotimi.

PROJEKTO PAVADINIMAS – „Komunalinių atliekų surinkimo aikštelių Naujamiesčio seniūnijoje, Vilniaus mieste įrengimo supaprastintas statybos projektas (aikštelės Nr. 486 Jovaro g. 12, aikštelės Nr. 218 Kalinausko g. 10)“;

STATYTOJAS – UAB „Vilniaus apskrities atliekų tvarkymo centras“;

STATINIŲ GRUPĖS – kitos paskirties inžineriniai statiniai;

STATYBOS RŪŠIS – naujo statinio statyba;

STATINIO KATEGORIJA – nesudėtingasis I gr. statinys;

STATYBOS VIETA – Vilniaus miestas, Naujamiesčio sen.,

PROJEKTO PARENGIMO LAIKAS – 2023 m.;

STATINIO PROJEKTO ETAPAS IR SUDĖTIS: Etapas – Supaprastintas statybos projektas, Sudėtis - pagal STR 1.04.04:2017 „Statinio projektavimas, projekto ekspertizė“;

Supaprastintas statybos projektas atitinka:

Privalomus projekto rengimo dokumentus. Taip pat, normatyvinius statybos techninius, normatyvinius statinio saugos ir paskirties dokumentų reikalavimus. Sprendiniai nepažeidžia valstybės, neįgaliųjų integracijos visuomenės ir trečiųjų asmenų interesų.

## 2. PROJEKTO RENGIMO PAGRINDAS

### 2.1. Privalomieji projekto rengimo dokumentai

Projektinių pasiūlymų rengimo užduotis;

Nuosavybės dokumentai;

Nekilnojamojo daikto kadastrinių matavimų byla

Kiti dokumentai.

### 2.2. Pagrindiniai normatyviniai, kiti dokumentai ir duomenys, kuriais vadovaujantis parengtas projektas:

- LR Statybos įstatymas (Žin., 1996; Nr. 32-788; 2017; Nr. I-1240);
- LR Nekilnojamojo kultūros paveldo apsaugos įstatymas (Žin. 1995, Nr. 3-37)

DOKUMENTO ŽYMUO	LAPAS	LAPŲ	LAIDA
AT-22S-1919-SSP-PP.AR	2	12	0

- Paveldo tvarkybos reglamentas PTR 2.13.01:2022 „Archeologinio kultūros paveldo tvarkyba“ patvirtinta Lietuvos Respublikos kultūros ministro 2022 m. sausio 18 d. įsakymo Nr. ĮV-46 redakcija
- Statybos techninis reglamentas STR 1.04.04:2017 „Statinio projektavimas, projekto ekspertizė“, patvirtintas LR aplinkos ministro 2016 m. lapkričio 7 d. įsakymu Nr. D1-738;
- Statybos techninis reglamentas STR 1.01.03:2017 „Statinių klasifikavimas“, patvirtintas LR aplinkos ministro 2016 m. spalio 27 d. įsakymu Nr. D1-713;
- Statybos techninis reglamentas STR 1.01.08:2002 „Statinio statybos rūšys“, patvirtintas LR aplinkos ministro 2002 m. gruodžio 12 d. įsakymu Nr. 622;
- Statybos techninis reglamentas STR 1.05.01:2017 „Statybą leidžiantys dokumentai. Statybos užbaigimas. Statybos sustabdymas. Savavališkos statybos padarinių šalinimas. Statybos pagal neteisėtai išduotą statybą leidžiantį dokumentą padarinių šalinimas“, patvirtintas LR aplinkos ministro 2016 m. gruodžio 12 d. įsakymu Nr. D1-878;
- Statybos techninis reglamentas STR 2.06.04:2014 „Gatvės ir vietinės reikšmės keliai. Bendrieji reikalavimai“, patvirtintas LR Aplinkos ministro 2014 m. birželio 17 d. įsakymu Nr. D1-533;
- Kelių techninis reglamentas KTR 1.01:2008 „Automobilių keliai“, patvirtintas LR aplinkos ministro ir LR susisiekimo ministro 2008 m. sausio 9 d. įsakymu Nr. D1-11/3-3;
- Automobilių kelių dangos konstrukcijos asfalto sluoksnių įrengimo taisyklės ĮT Asfaltas 08, patvirtintos LR automobilių kelių direkcijos prie Susisiekimo ministerijos direktoriaus 2009 m. sausio 12 d. įsakymu Nr. V-16;
- Automobilių kelių asfalto mišinių techninių reikalavimų aprašas – TRA Asfaltas 08, patvirtintas LR automobilių kelių direkcijos prie Susisiekimo ministerijos direktoriaus 2009 m. sausio 12 d. įsakymu Nr. V-15;
- Automobilių kelių dangos konstrukcijos sluoksnių be rišiklių įrengimo taisyklės ĮT SBR 19, patvirtintos LR automobilių kelių direkcijos prie Susisiekimo ministerijos direktoriaus 2019 m. gruodžio 23 d. įsakymu Nr. V-194;
- Automobilių kelių mineralinių medžiagų mišinių, naudojamų sluoksniams be rišiklių, techninių reikalavimų aprašas TRA SBR 19, patvirtintos LR automobilių kelių direkcijos prie Susisiekimo ministerijos direktoriaus 2019 m. gruodžio 20 d. įsakymu Nr. V-191;
- Automobilių kelių užpildų techninių reikalavimų aprašas TRA UŽPILDAI 19, patvirtintas 2019-06-17 d. įsakymu NR V-110;

DOKUMENTO ŽYMUO	LAPAS	LAPŲ	LAIDA
AT-22S-1919-SSP-PP.AR	3	12	0

- Automobilių kelių asfalto dangų priežiūrai skirtų medžiagų ir medžiagų mišinių techninių reikalavimų aprašas TRA APM 10, patvirtintos LR automobilių kelių direkcijos prie Susisiekimo ministerijos direktoriaus 2010 m. birželio 17 d. įsakymu Nr. V-150;
- Automobilių kelių žemės darbų atlikimo ir žemės sankasos įrengimo taisyklės IT ŽS 17, patvirtintos LR automobilių kelių direkcijos prie Susisiekimo ministerijos direktoriaus 2017 m. balandžio 3 d. įsakymu Nr. V-111;
- Kelių ženklinimo medžiagų naudojimo ir ženklinimo įrengimo taisyklės IT ŽM 12, patvirtintos LR automobilių kelių direkcijos prie Susisiekimo ministerijos direktoriaus 2012 m. lapkričio 16 d. įsakymu Nr. V-389;
- Kelių ženklinimo medžiagų techninių reikalavimų aprašas TRA ŽM 12, patvirtintos LR automobilių kelių direkcijos prie Susisiekimo ministerijos direktoriaus 2012 m. lapkričio 16 d. įsakymu Nr. V-390;
- Kelio ženklų įrengimo ir vertikaliojo ženklinimo taisyklės, patvirtintos LR susisiekimo ministro 2012 m. sausio 31 d. įsakymu Nr. 3-83;
- Kelių horizontaliojo ženklinimo taisyklės, patvirtintos LR susisiekimo ministro 2012 m. sausio 31 d. įsakymu Nr. 3-82;
- Kelio ženklų atramų parinkimo, projektavimo ir įrengimo taisyklės PĪT KŽA 08, patvirtintos LR automobilių kelių direkcijos prie Susisiekimo ministerijos direktoriaus 2008 m. rugsėjo 29 d. įsakymu Nr. V-298;
- Automobilių kelių vertikaliųjų kelio ženklų įrengimo taisyklės IT VŽ 14, patvirtintos 2014 m. kovo 7 d. Nr. V-81;
- Automobilių kelių darbo vietų aptvėrimo ir eismo reguliavimo taisyklės T DVAER 12, patvirtintos LR automobilių kelių direkcijos prie Susisiekimo ministerijos direktoriaus 2012 m. balandžio 16 d. įsakymu Nr. V-87;
- DT 5-00 „Saugos ir sveikatos taisyklės statyboje“;
- LR vyriausybės nutarimas „Dėl Specialiųjų žemės ir miško naudojimo sąlygų patvirtinimo“ Nr. 343;
- Automobilių kelių standartizuotų dangų konstrukcijų projektavimo taisyklės KPT SDK 19, patvirtintos LR automobilių kelių direkcijos prie Susisiekimo ministerijos direktoriaus įsakymu Nr. V-16;

DOKUMENTO ŽYMUO	LAPAS	LAPŲ	LAIDA
AT-22S-1919-SSP-PP.AR	4	12	0

### 3. PAŽINTINIAI DUOMENYS

#### 3.1. Bendrieji duomenys

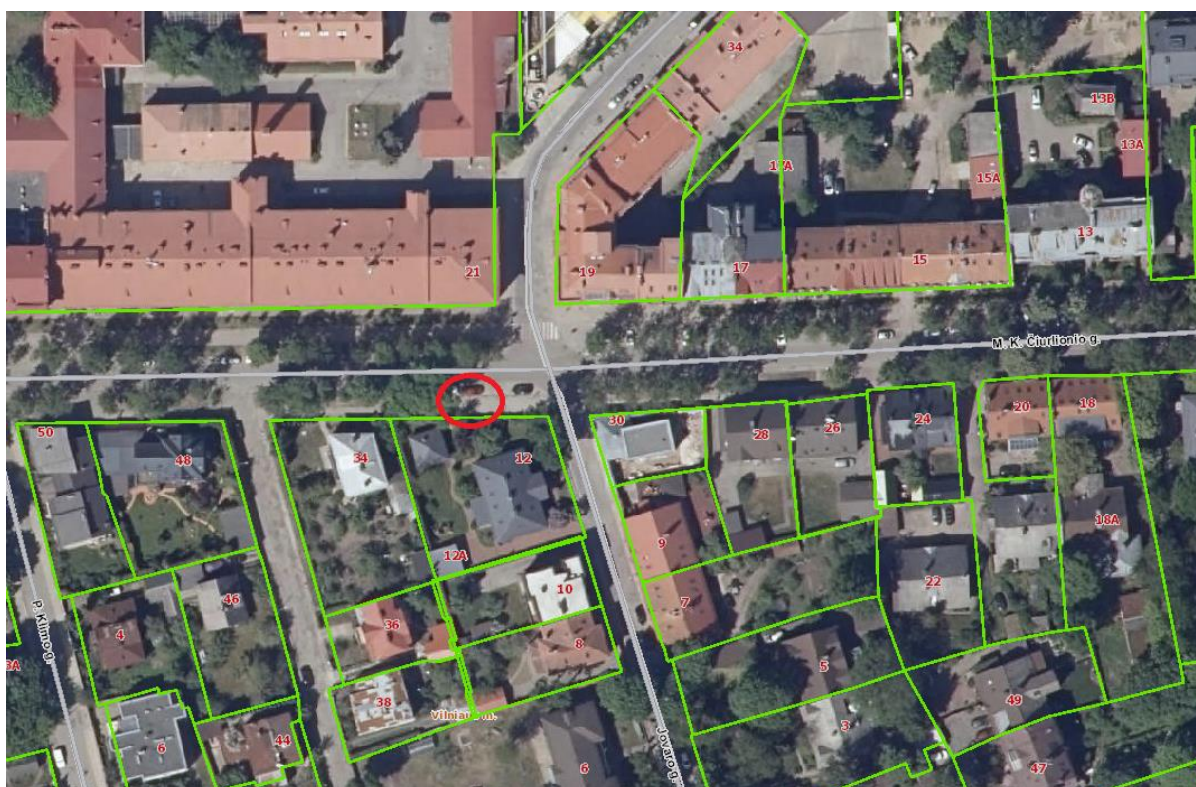
Požeminiai konteineriai, skirti rūšiuojamoms komunalinėms atliekoms surinkti, projektuojami urbanizuotoje Vilniaus miesto dalyje Naujamiesčio seniūnijos teritorijoje. Tikslas - sklandžiai veikianti atliekų surinkimo ir rūšiavimo sistema - mažiau triukšmo aptarnaujant, daugiau vietų automobiliams statyti, patogus atliekų rūšiavimas, mažos konteinerio priežiūros išlaidos ir kt.

Projektuojamos aikštelės:

1. Komunalinių atliekų surinkimo aikštelė Nr. 486 Jovaro g. 12, Vilnius;
2. Komunalinių atliekų surinkimo aikštelė Nr. 218 Kalinausko g. 10, Vilnius;

#### 1. Jovaro g. 12, Vilnius, aikštelės Nr. 486

<b>Statybos adresas:</b>	Jovaro g. 12, Vilnius
<b>Teritorija:</b>	Vilniaus miesto istorinė dalis, vad. Naujamiesčiu (kodas 33653);
<b>Sklypas, skl. kad. Nr.</b>	Nesuformuoti sklypai, Valstybinė žemė



1 pav. Situacijos schema

DOKUMENTO ŽYMUO	LAPAS	LAPŲ	LAIDA
AT-22S-1919-SSP-PP.AR	5	12	0

Naują požeminių konteinerių aikštelę numatoma įrengti netoli Jovaro g. 12 esančio pastato, šalia M. K Čiurlionio gatvės esančio šaligatvio. Konteinerių aikštelės vieta parinkta pagal UAB „Vilniaus planas“ parengtą aikštelių išdėstymo schemą Vilniaus mieste ir aikštei priskirtas Nr. 486.

Konteinerių aikštelės vieta parinkta radus geriausią variantą tarp patogumo aplinkiniams gyventojams išmesti atliekas, taip pat, kad aptarnaujantis transportas galėtų lengvai pasiekti konteinerius ir taip, kad netrukdytų inžineriniai tinklai.

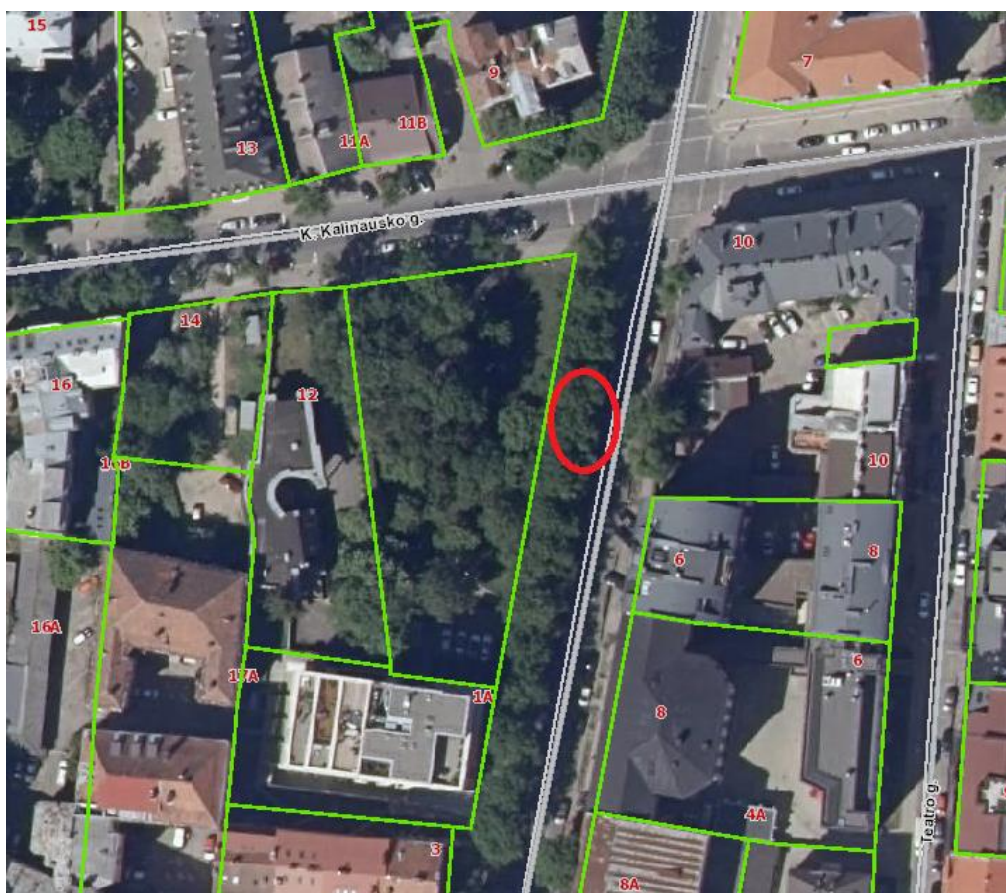


2 pav. Vietovės fotofiksacija

## 2. Kalinausko g. 10, Vilnius, aikštelės Nr. 218

<b>Statybos adresas:</b>	Kalinausko g. 10, Vilnius
<b>Teritorija:</b>	Vilniaus miesto istorinė dalis, vad. Naujamiesčiu (kodas 33653); Vilniaus senojo miesto ir priemiesčių archeologinė vietovė (kodas 25504)
<b>Sklypas, skl. kad. Nr.</b>	Nesuformuoti sklypai, Valstybinė žemė

DOKUMENTO ŽYMUO	LAPAS	LAPŲ	LAIDA
	6	12	0

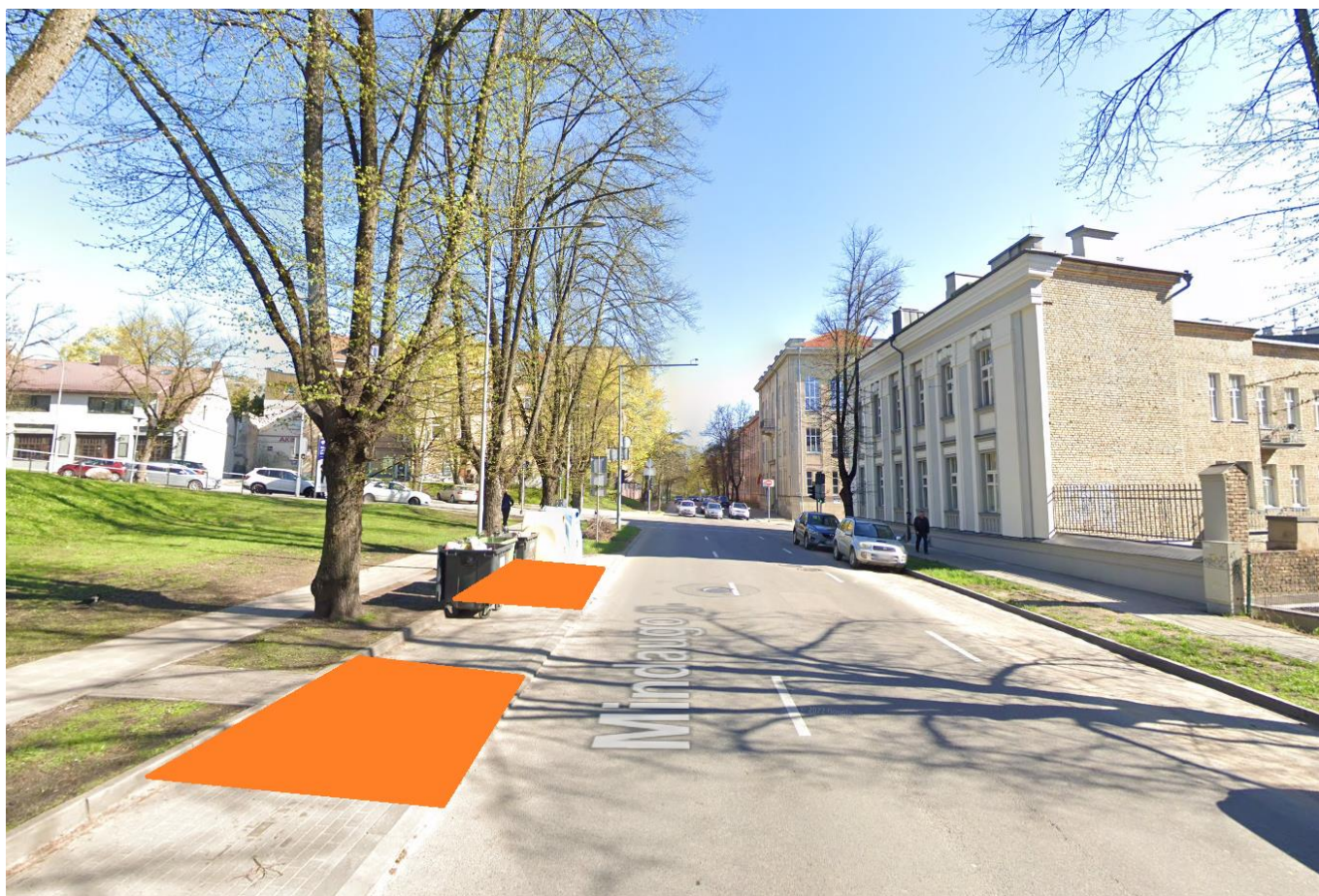


3 pav. Situacijos schema

Naują požeminių konteinerių aikštelę numatoma įrengti priešais Kalinausko g 10 esantį pastatą, šalia automobilių stovėjimo juostos. Konteinerių aikštelės vieta parinkta pagal UAB „Vilniaus planas“ parengtą aikštelių išdėstymo schemą Vilniaus mieste ir aikštelei priskirtas Nr. 218.

Konteinerių aikštelės vieta parinkta radus geriausią variantą tarp patogumo aplinkiniams gyventojams išmesti atliekas, taip pat, kad aptarnaujantis transportas galėtų lengvai pasiekti konteinerius ir taip, kad netrukdytų inžineriniai tinklai.

DOKUMENTO ŽYMUO	LAPAS	LAPŲ	LAIDA
AT-22S-1919-SSP-PP.AR	7	12	0



4 pav. Vietovės fotofiksacija

#### 4. PROJEKTINIAI SPRENDINIAI

Visi projektiniai sprendiniai atitinka teritorijų planavimo, aplinkosaugos, kraštovaizdžio įstatymų, kitų teisės aktų projekto rengimo dokumentus, normatyvinių statinio saugos ir paskirties dokumentus, normatyvinių statybos techninių dokumentų reikalavimus.

Projektuojamo statinio duomenys:

Mišrioms komunalinėms atliekoms rinkti iš viso 1vnt., 5m<sup>3</sup> talpos;

Plastiko, plastiko pakuočių, metalo atliekoms rinkti – 1vnt. - 5m<sup>3</sup> talpos;

Stiklo atliekoms rinkti – 1vnt. - 3m<sup>3</sup> talpos;

Maisto atliekoms rinkti – 1vnt. - 3m<sup>3</sup> talpos

Aplink konteinerius formuojamos kietos dangos betoninių plytelių aikštelės patogiam jų eksploatavimui. Aikštelės numatomos prie automobilių stovėjimo aikštelių, pėsčiųjų takų, šaligatvių ant esamos vejos. Patekimas prie konteinerių numatomas nuo esamų dangų su bortais pritaikytais ŽN. Prieš konteinerius numatytos aikštelės taip pat tinkamos laisvam ŽN vežimėlyje manevravimui ir apsisukimui. Aikštelių dangos kraštuose ties veja ir asfalto danga įrengiami vejos bortai. Konteinerių antžeminės dalys

DOKUMENTO ŽYMUO	LAPAS	LAPŲ	LAIDA
AT-22S-1919-SSP-PP.AR	8	12	0

projektuojamos viename lygyje su aikštelių danga, kuri klojama maksimaliai prisitaikant prie esamo reljefo ir suvedama su esamais gatvės aplinkos elementais. Esant poreikiui atliekami grunto vertikalinio formavimo darbai. Formuojamas min. 2% nuolydis lietaus vandens nutekėjimui nuo aikštelės. Suprojektuoti konteineriai išlaiko 10m atstumą iki gyvenamųjų namų langų ir durų. Kasimo darbai turi būti atliekami prižiūrint inž. tinklus eksploatuojančių įstaigų atstovams.

Požeminių atliekų konteinerių išorės gabaritai pagal surenkamų atliekų talpą:

5m<sup>3</sup>- 160cm x 160cm, h=371cm (273cm- požeminė, 98cm- antžeminė);

3m<sup>3</sup>- 160cm x 160cm, h=271cm (173cm- požeminė, 98cm- antžeminė);

Konteinerių pagrindinę konstrukciją sudaro:

Konteinerių antžeminė dalis- kvadrato formos 160x160cm platforma ir lenktos formos dangtis atliekų įmetimui (h=98cm);

Konteinerių požeminė dalis - kvadrato formos metalinė talpa 134x134cm (h=pagal konteinerio talpą), įleidžiama į kvadrato formos betoninio šulinio gaminį 167x167cm. 5m<sup>3</sup> talpos konteinerio požeminė talpa montuojama į 278cm aukščio betono gaminį, 3m<sup>3</sup> talpų konteinerių požeminės dalys montuojamos į 171cm aukščio betoninį gaminį;

Konteinerių konstrukcija atitinka Statytojo techninės specifikacijos reikalavimus.

#### 4.1. Statybos darbų stadijos, statinių planinis sprendimas

Numatyti tokie statybos darbai:

1. Paruošiamieji ir ardymo darbai;
2. Inžinerinių tinklų apsaugų įrengimas;
3. Požeminių konteinerių įrengimas;
4. Bordiūrų įrengimas;
5. Aikštelės, privažiavimo dangų įrengimas;
6. Teritorijos apželdinimas ir sutvarkymo darbai.

#### 4.2. Paruošiamieji ir ardymo darbai

Prieš pradėdant vykdyti pagrindinius statybos darbus atliekami aikštelės paruošiamieji darbai: statybos vietos aptvėrimas, ardomas esamos dangos, medžiagų sandėliavimas.

#### 4.3. Darbai medžių šaknų apsaugos zonoje

Konteinerių aikštelė įrengiamos esamų medžių šaknų apsaugos zonoje.

DOKUMENTO ŽYMUO	LAPAS	LAPŲ	LAIDA
AT-22S-1919-SSP-PP.AR	9	12	0

Prieš vykdant žemės judinimo darbus, numatomas arboristinis lajų lengvinimo genėjimas. Prieš pradėdant statybos darbus reikia gauti specialistų išvadą dėl medžių lajų genėjimo.

Lajų ir šaknų zonose šaligatvio dangos įrengimo darbus vykdyti rankiniu būdu.

Darbai turi būti vykdomi prižiūrint kvalifikuotam arboristui. Žemės darbai vykdomi rankiniu būdu. Kamienas turi būti uždengtas standžiomis medžiagomis, kad nebūtų pažeista jo žievė. Šaknų apsaugos zona turi būti tinkamai aptverta ir pažymėta įspėjamaisiais ženklais. Šaknų apsaugos zonoje draudžiama sandėliuoti statybines medžiagas ir gruntą. Draudžiama į šaknų apsaugos zoną įvažiuoti mechanizuotomis transporto priemonėmis (į žalią zoną ir šaligatvį).

#### 4.4. Aikštelių dangos įrengimo darbai

Betoninių plytelių dangos konstrukcija parenkama remiantis KPT SDK 19, 13 lentele.

Betoninių plytelių dangos konstrukcijos storis – 45 cm.

Aikštelės dangos konstrukcija:

- Betoninės plytelės 375x375x80 , h=8cm
- Išlyginamasis sluoksnis iš skaldos atsijų, h=3cm
- Skaldos pagrindas iš nesurišto mineralinių medžiagų mišinio 0/45 ( $E_{v2} \geq 100$  Mpa), h=15cm
- Šalčiui nejautrių medžiagų sluoksnis, h=19cm
- Esamas sankasos gruntas ( $E_{v2} \geq 30$  Mpa)

Privažiavimo dangos konstrukcija parenkama prisitaikant prie esamos važiuojamosios dalies dangos.

#### 4.5. Aikštelių išilginis ir skersinis profilis

Projektuojamų aikštelių skersinis nuolydis yra 2,0 %. Nuolydžiai nukreipiami į gatvės važiuojamąją dalį.

Žalieji plotai už takų sutvarkomi priklausomai nuo įrengiamo šlaito pločio, bet ne mažiau kaip 0,5 m nuo vejos bordiūro, jeigu netrukdo privačių sklypų ribos.

#### 4.6. Sprendimai žmonių su negalia reikmėms

Įrengiant konteinerių aikšteles vadovautis STR 2.03.01:2019 „Statinių prieinamumas“.

Pateikimas prie konteinerių aikštelių numatomas išlaikant bent 1,20 m šaligatvio plotį.

DOKUMENTO ŽYMUO	LAPAS	LAPŲ	LAIDA
AT-22S-1919-SSP-PP.AR	10	12	0

Aikštelės suprojektuotos ir turi būti įrengtas taip, kad nesukeltų kliūčių judėjimo negalia turintiems žmonėms. Ant dangos neturi kauptis vanduo, danga neturi apledėti. Aikštelės ir gatvės važiuojamosios dalies susikirtimuose aukščių pasikeitimas neturi būti didesnis nei 0,5 cm.

#### 4.7. Apželdinimas

Teritorija tvarkoma, vadovaujantis aplinkosauginiais reikalavimais želdinių šalinimui. Vadovaujantis LR želdynų įstatymu (Žin. 2007, Nr. 80-3215; 2010, Nr. 137-6990) ir LR aplinkos ministro įsakymas „Saugotinių medžių ir krūmų kirtimo, persodinimo ar kitokio pašalinimo atveju, šių darbų vykdymo ir leidimų šiems darbams išdavimo, medžių ir krūmų vertės atlyginimo tvarkos aprašas“ (Žin., 2008, Nr. D1-87), LR aplinkos ministro įsakymas „Medžių ir krūmų veisimo, vejų ir gėlynų įrengimo taisyklės“ (Žin., 2016 Nr. D1-565), LR aplinkos ministro įsakymas „Želdinių atkuriamosios vertės įkainiai“ (Žin., 2008, Nr. D1-343), LR aplinkos ministro įsakymas „Želdinių apsaugos, vykdant statybos darbus, taisyklės“ (Žin., 2010, Nr. D1-193) ir LR Vyriausybės nutarimu „Dėl kriterijų, pagal kuriuos medžiai ir krūmai augantys ne miškų ūkio paskirties žemėje priskirtini saugotiniams, sąrašo patvirtinimo ir medžių ir krūmų priskyrimo saugotiniams“ (Žin., 2008, Nr. 33-1151) želdiniai, kurie auga miestų, miestelių, kaimų bendro naudojimo teritorijose yra laikomi saugotinais.

Prieš vykdant statybos darbus želdinių apsaugos zonoje privaloma išsikviesti atestuotą arboristą/želdynų specialistą situacijos įvertinimui.

Projekte kirsti medžių nenumatoma.

Esamą dirvožemį numatoma panaudoti vietoje šlaitams ir žalioms zonoms įrengti, o perteklinį dirvožemį išvežti arba paskleisti vietoje.

#### 4.8. Paviršinio vandens nuvedimas

Paviršinis vanduo nuo projektuojamo paviršiaus nuvedamas skersiniu bei išilginiu nuolydžiu nuo projektuojamų dangų. Paviršinis vanduo nuo projektuojamų aikštelių nuvedamas į žaliuosius plotus.

#### 4.9. Inžineriniai tinklai

Statybos zonoje yra vandentiekio, buitinių nuotekų, dujų, elektros ir telekomunikacijų tinklai. Inžinerinių tinklų apsaugos zonose statybos darbus vykdyti rankiniu būdu.

#### 4.10. Projektinių sprendinių poveikis aplinkai ir visuomenės sveikatai

Projekte numatyti sprendiniai pagerins aplinkos – susisiekimą komunikacijų sąveikos sąlygas.

DOKUMENTO ŽYMUO	LAPAS	LAPŲ	LAIDA
AT-22S-1919-SSP-PP.AR	11	12	0

Neigiamas poveikis aplinkai statybos metu, galimas dėl dulkių, statybinių atliekų susidarymo, laikinų aikštelių statybinėms medžiagoms sandėliuoti įrengimo.

Galima dirvožemio ar vandens tarša eksploataciniais skysčiais iš dirbančios statybinės technikos, tam turi būti numatytos priemonės avarinių atvejų likvidavimui (tepalus absorbuojančios priemonės, konteineriai užterštų atliekų surinkimui). Laikinos aikštelės statybinėms medžiagoms sandėliuoti turi būti įrengiamos taip, kad nepažeistų augančių želdinių, neužterštų dirvožemio, nepadarytų žalos tretiesiems asmenims. Sandėliuojant užterštas atliekas, aikštelė turi būti įrengta taip, kad užterštos lietaus nuotekos nepatektų į dirvožemį ar vandens telkinius. Nuo vandens telkinių turi būti išlaikomas mažiausiai 20 m atstumas.

Baigus statybos darbus, visos aikštelės turi būti rekultivuojamos.

Statybos darbų metu ir juos baigus, statybinės atliekos ir kitos šiukšlės turi būti išvežamos į atitinkamus atliekų tvarkymo ar saugojimo objektus.

#### **4.11. Sprendinių atitiktis privalomiesiems dokumentams**

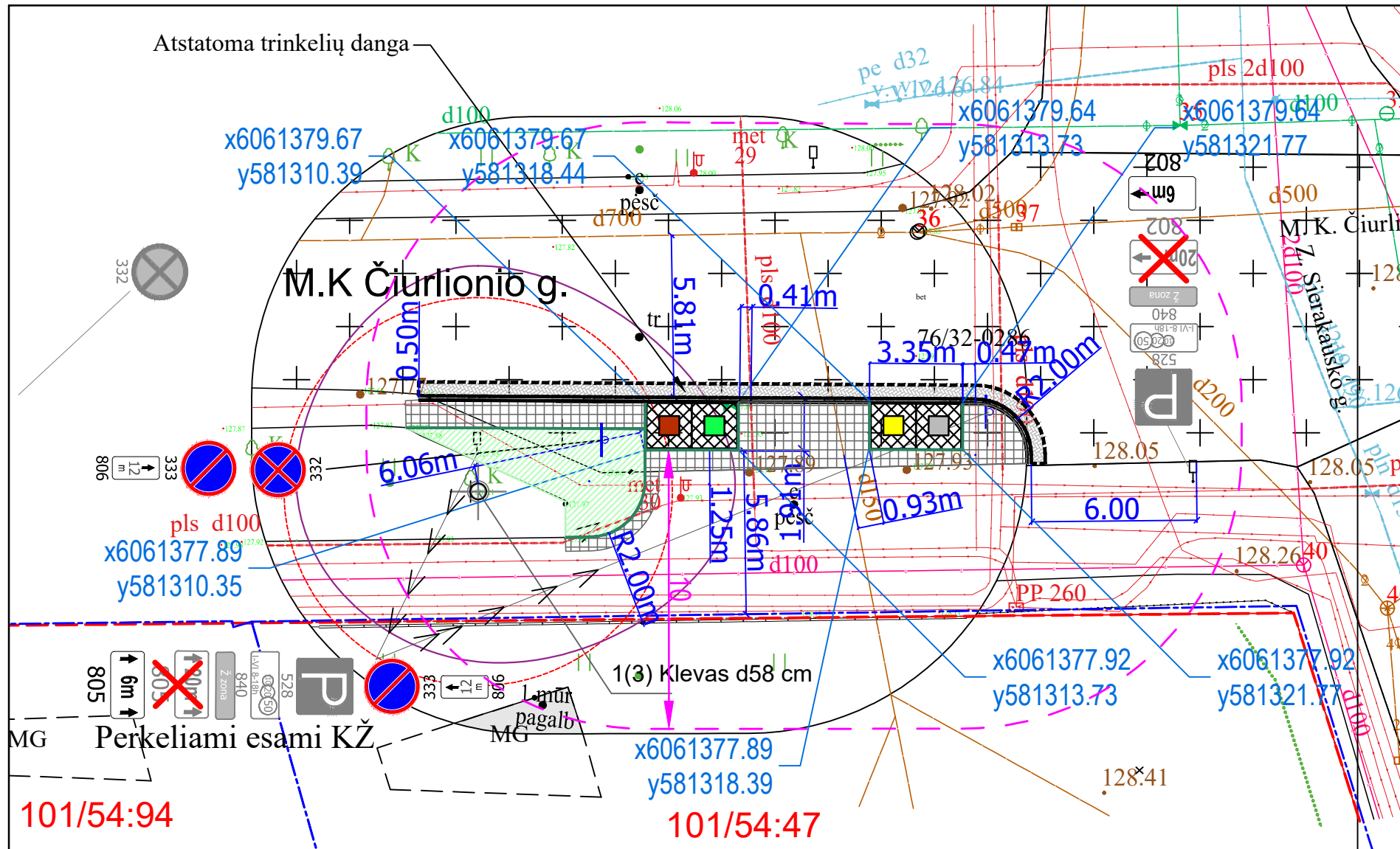
Projektas atitinka projekto rengimo dokumentus, teritorijų planavimo dokumentus, esminius statinio, aplinkos reikalavimus, taip pat nepažeidžia trečiųjų asmenų interesų.

### **KITA INFORMACIJA**

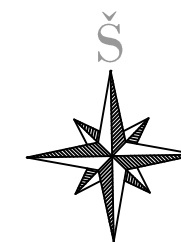
#### **Tretieji asmenys**

Projekto sprendiniai numatomi laisvoje valstybinėje žemėje. Projektas parengtas nepažeidžiant trečiųjų asmenų interesų.

DOKUMENTO ŽYMUO	LAPAS	LAPŲ	LAIDA
AT-22S-1919-SSP-PP.AR	12	12	0



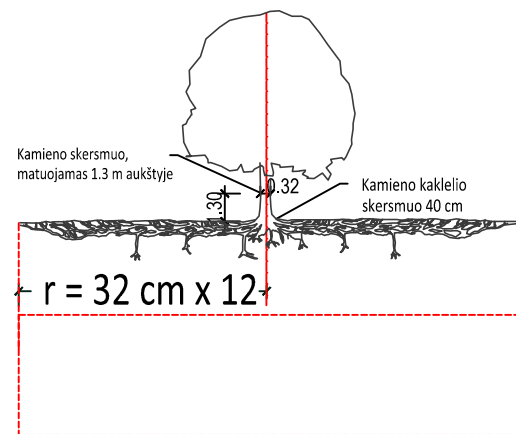
Situacijos schema



Žymėjimas	Aprašymas
SUTARTINIAI ŽYMĖJIMAI	
	Sklypų ribos
	Gatvės raudonosios linijos
	Kelio bordiūras
	Vejos bordiūras
	Projektuojami kelio ženklai
	Esami kelio ženklai
	Projektuojama betoninių plytelių danga
	Projektuojama klijuojamų plytelių danga
	Atstatoma betoninių trinkelė danga
	Konteineris skirtas mišrioms atliekoms
	Konteineris skirtas maisto atliekoms
	Konteineris skirtas stiklo atliekoms
	Konteineris skirtas plastiko, popieriaus, metalo atliekoms

Tipas A1	486
Aikštelės plotas	33,3 m <sup>2</sup>

### Grafinis/informacinis medžių žymėjimas plane ir medžių inventorizacijos lentelės sudėtis



- SVARBU:**
- Gamtinėje medžio augimvietėje šaknų projekcija visuomet didesnė už lajos projekciją. Urbanizuotose teritorijose šaknų projekcija gali būti asimetriška ir mažesnė.
  - Parengiant projektinius sprendimus, būtina numatyti esamo šaknyje išsaugojimo priemones, nemažinant esamo šaknyje ploto. Mažinimo atveju - būtinas EAC arba ISA\* arboristo vertinimas.
  - Projektuojant dangas lajos projekcijos plote, dangų atitraukimas skaičiuojamas nuo kamieno kaklelio.

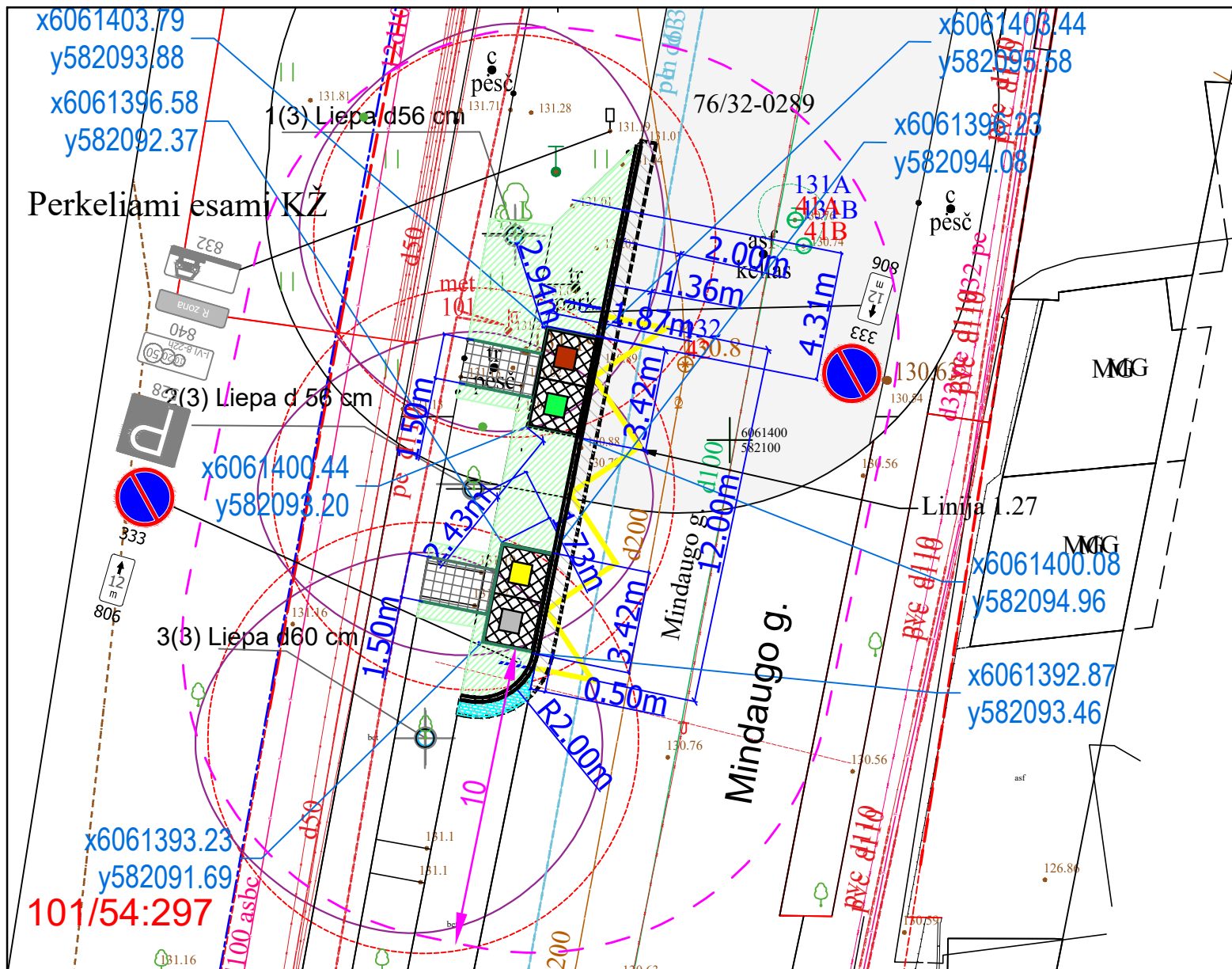
#### MEDŽIŲ LAJOS IR ŠAKNYNO PROJEKCIJOS ŽYMĖJIMAS BRĖZINYJE

- Medžio būklės indekso ženklai
- GEROS BŪKLĖS MEDIS  
žymens spalva RGB - 23,181,44
  - PATENKINAMOS BŪKLĖS MEDIS  
žymens spalva RGB - 0,191,255
  - NEPATENKINAMOS BŪKLĖS MEDIS  
žymens spalva RGB - 147,39,143
  - BLOGOS BŪKLĖS MEDIS  
žymens spalva RGB - 99,100,102
  - ŠALINAMAS MEDIS  
žymens spalva RGB - 205,32,39
  - SAUGOMO GAMTOS OBJEKTO STATUSĄ TURINTIS MEDIS  
žymens spalva RGB - 176,108,59
- Šaknų apsaugos plokštės spindulys senoliams medžiams apskaičiuojamas kamieno Ø dauginant iš 15
- β - medžio eilės numeris brėžinyje/žiniaraštyje
  - γ - medžio būklės indeksas
  - Lajos projekcija
  - Kamieno skersmuo 1.30 m aukštyje
  - Kamieno kaklelio skersmuo
  - Kamieno ašis
  - Šaknų apsaugos plotas

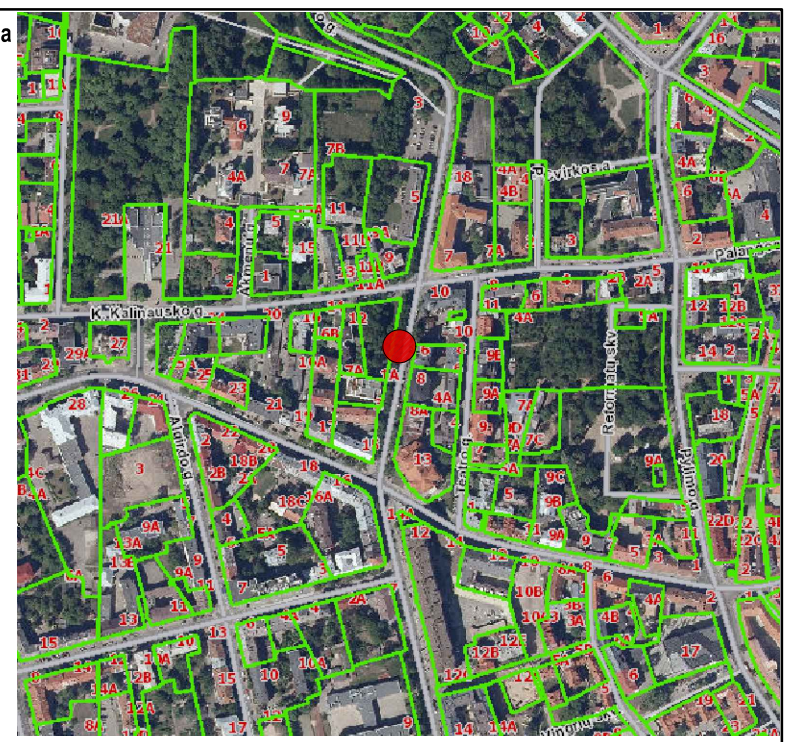
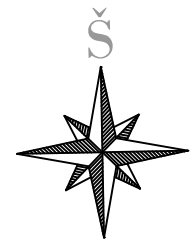
#### Pastabos:

- Atlikti kasimo ir aikštelės įrengimo darbus būtina prižiūrint inžinerinius tiklus eksploatuojančių ir prižiūrinių įmonės atstovams;
- Jei reikalinga išskirti, turi būti rengiamas inž. tinklų iškėlimo projektas;
- Elektros ir ryšių tinklų apsaugos zonoje statybos darbus vykdyti rankiniu būdu;
- Visos dangos įrengiamos viename lygyje pririšant prie esamo žemės paviršiaus;
- Matmenis tikslinti vietoje;
- Projekto sprendiniai atitinka LR įstatymus ir higienos normas bei nepažeidžia trečiųjų asmenų interesų;

0	2023	Viešinimui
LAIDA	IŠLEIDIMO DATA	LAIDOS STATUSAS. KEITIMO PRIEŽASTIS (JEI TAIKOMA)
KVAL. PATV. DOK. NR.		STATINIO PROJEKTO PAVADINIMAS
Koord.	Rimantas Pečiulis	KOMUNALINIŲ ATLIEKŲ SURINKIMO AIKŠTELIŲ NAUJAMIESČIO SENIŪNIJOJE, VILNIAUS MIESTE ĮRENGIMO SUPAPRASTINTAS STATYBOS PROJEKTAS (aikštelės Nr. 486 Jovaro g. 12, aikštelės Nr. 218 Kalinausko g. 10)
		STATINIO NUMERIS IR PAVADINIMAS, DOKUMENTO PAVADINIMAS
30394	PV	Rimvydas Juodka
40038	PDV	Kipras Daukantas
LT	STATYTOJAS IR (ARBA) UŽSAKOVAS	DOKUMENTO ŽYMUO
	UAB „Vilniaus apskrities atliekų tvarkymo centras“	LAIDA LAPAS LAPŲ
		AT-22S-1919-12-SSP-PP-B.12
		0 1 1



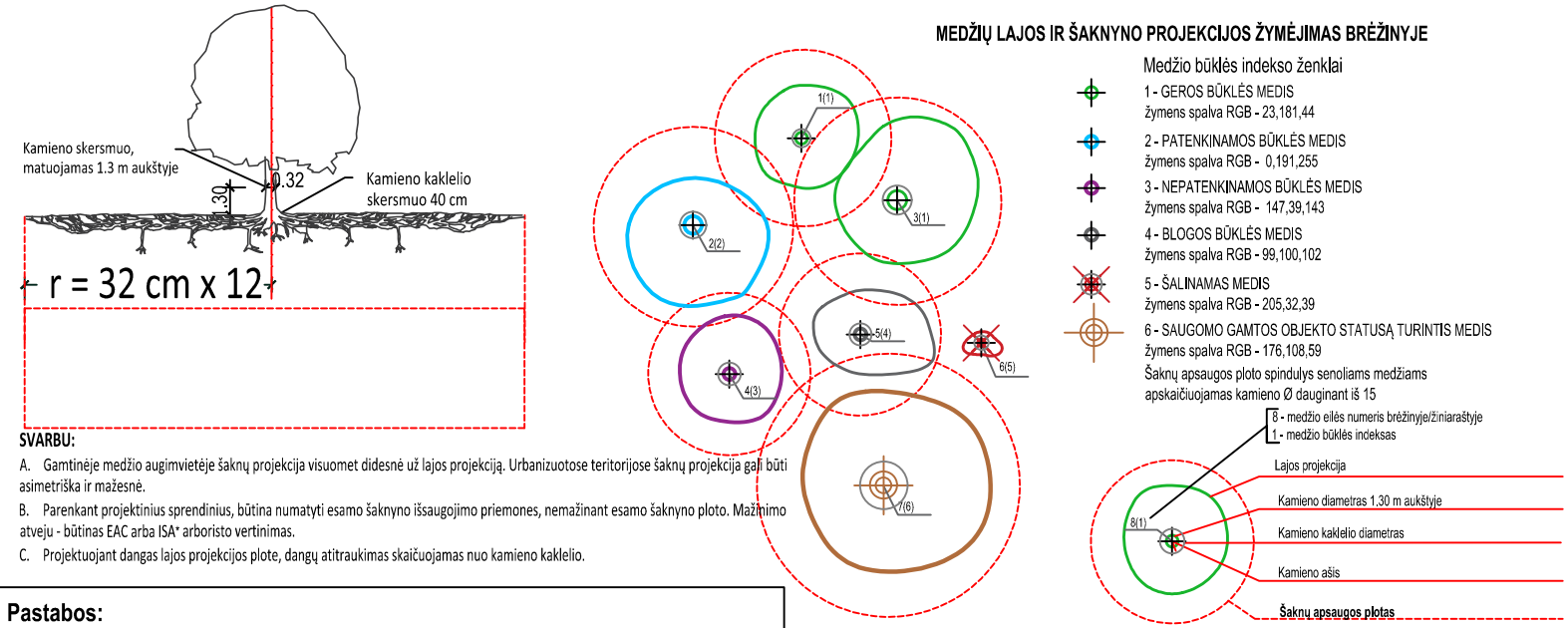
Situacijos schema



Žymėjimas	Aprašymas
<b>SUTARTINIAI ŽYMĖJIMAI</b>	
	Sklypų ribos
	Gatvės raudonosios linijos
	Kelio bordiūras
	Vejos bordiūras
	Asfalto dangos kraštas
	Projektuojami kelio ženklai
	Esami kelio ženklai
	Horizontalusis ženklinimas
	Atstatoma asfalto danga
	Projektuojama betoninių plytelių danga
	Projektuojama klijuojamų plytelių danga
	Atstatoma betoninių trinkelų danga
	Projektuojama veja
	Konteineris skirtas mišrioms atliekoms
	Konteineris skirtas maisto atliekoms
	Konteineris skirtas stiklo atliekoms
	Konteineris skirtas plastiko, popieriaus, metalo atliekoms

Tipas A1	218
Aikštelės plotas	12,8 m <sup>2</sup>

**Grafinis/informacinis medžių žymėjimas plane ir medžių inventORIZACIJOS lentelės sudėtis**



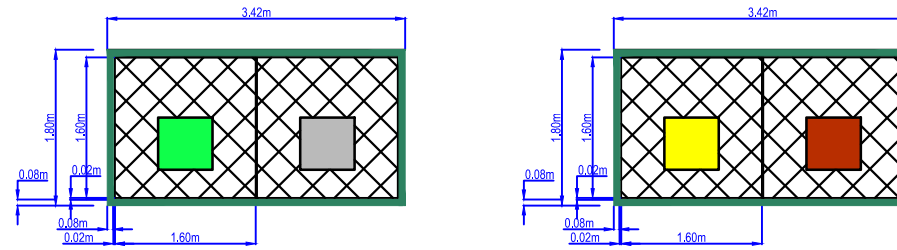
**SVARBU:**  
 A. Gamtinėje medžio augimvietėje šaknų projekcija visuomet didesnė už lajos projekciją. Urbanizuotose teritorijose šaknų projekcija gali būti asimetriška ir mažesnė.  
 B. Parenkant projektinius sprendinius, būtina numatyti esamo šaknyje išsaugojimo priemones, nemažinant esamo šaknyje ploto. Mažimo atveju - būtinas EAC arba ISA\* arboristo vertinimas.  
 C. Projektuojant dangas lajos projekcijos plote, dangų atitraukimas skaičiuojamas nuo kamieno kaklelio.

**Pastabos:**  
 Atlikti kasimo ir aikštelės įrengimo darbus būtina prižiūrėti inžinerinius tiklus eksploatuojančių ir prižiūrinių įmonių atstovams;  
 Jei reikalinga išskelti, turi būti rengiamas inž. tinklų iškėlimo projektas;  
 Elektros ir ryšių tinklų apsaugos zonoje statybos darbus vykdyti rankiniu būdu;  
 Visos dangos įrengiamos viename lygyje pririšant prie esamo žemės paviršiaus;  
 Matmenis tikslinti vietoje;  
 Projekto sprendiniai atitinka LR įstatymus ir higienos normas bei nepažeidžia trečiųjų asmenų interesų;

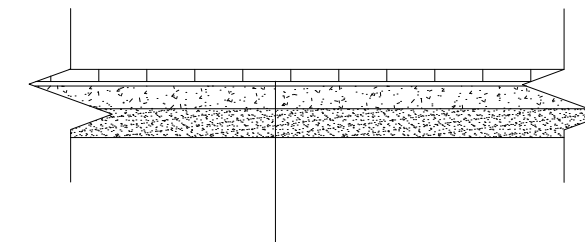
0	2023	Viešinimui
LAIDA	IŠLEIDIMO DATA	LAIDOS STATUSAS. KEITIMO PRIEŽASTIS (JEI TAIKOMA)
KVAL. PATV. DOK. NR.		STATINIO PROJEKTO PAVADINIMAS KOMUNALINIŲ ATLIEKŲ SURINKIMO AIKŠTELIŲ NAUJAMIESČIO SENIŪNIJOJE, VILNIAUS MIESTE ĮRENGIMO SUPAPRASTINTAS STATYBOS PROJEKTAS (aikštelės Nr. 486 Jovaro g. 12, aikštelės Nr. 218 Kalinausko g. 10)
Koord.	Rimantas Pečiulis	STATINIO NUMERIS IR PAVADINIMAS, DOKUMENTO PAVADINIMAS 13. Komunalinių atliekų surinkimo aikštelė Nr. 218 Kalinausko g. 10 Vilnius, Vilniaus m. sav.
30394	PV	Rimvydas Juodka
40038	PDV	Kipras Daukantas
LT	STATYTOJAS IR (ARBA) UŽSAKOVAS UAB „Vilniaus apskrities atliekų tvarkymo centras“	DOKUMENTO ŽYMUO AT-22S-1919-13-SSP-PP-B.13
		LAIDA LAPAS LAPŲ 0 1 1

M1:200

## A1 tipo konteinerių aikštelė atskiriant po 2 konteinerius



## Betoninių plytelių dangos įrengimo detalė M1:50



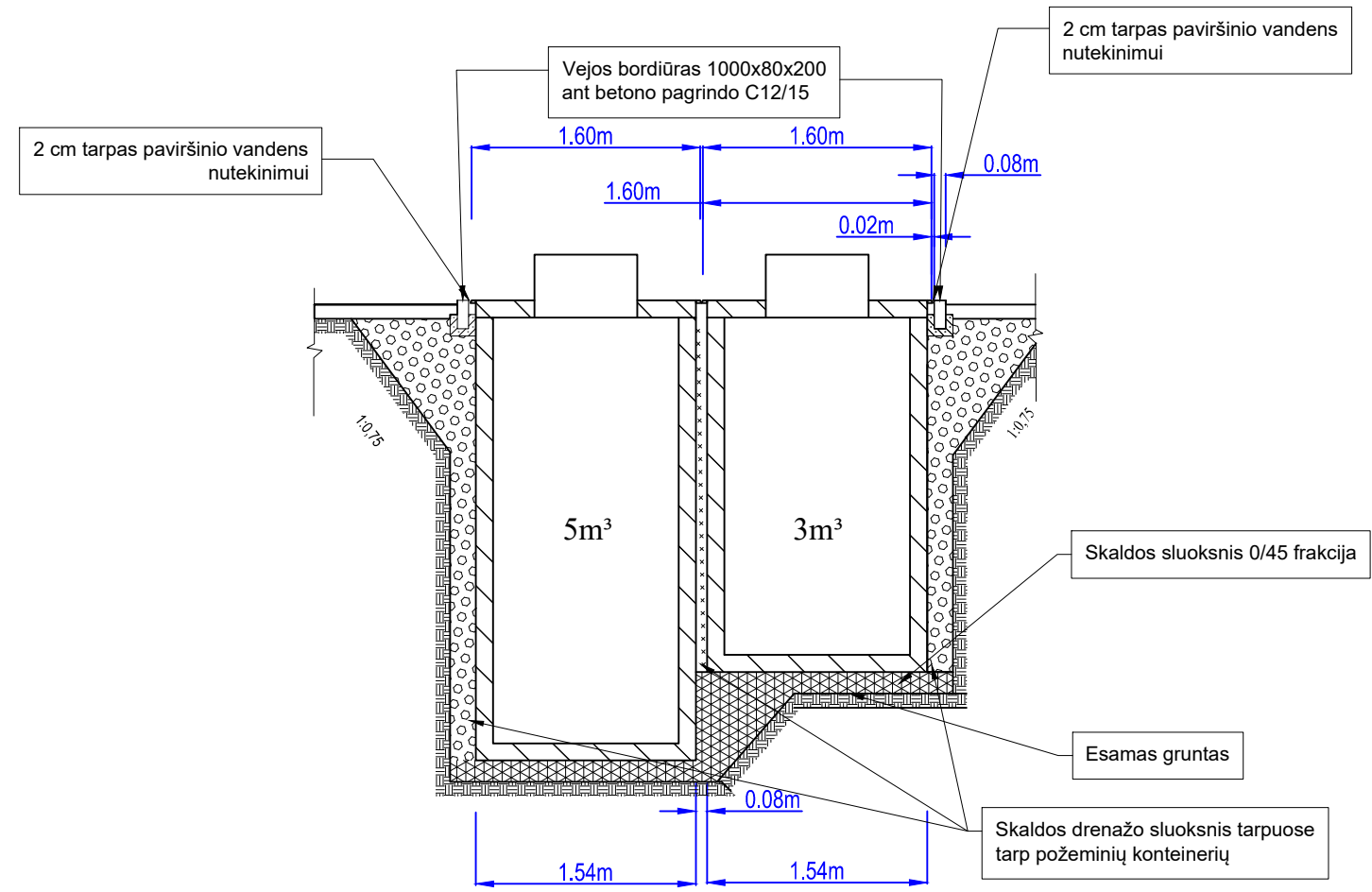
Betoninės plytelės 375x375x80 arba 500x500x80	- 0,08
Išlyginamasis sluoksnis iš skaldos atsijų	- 0,03
Skaldos pagrindas iš nesurišto mineralinių medžiagų mišinio 0/45 ( $E_{v2} \geq 100$ Mpa)	-0,15
Šalčiui nejautrių medžiagų sluoksnis	- 0,19
Esamas sankasos gruntas ( $E_{v2} \geq 30$ Mpa)	

SUTARTINIAI ŽYMĖJIMAI

	Vejos bordiūras
	Projektuojama betoninių plytelių danga
	Projektuojama metalinė danga
	Konteineris skirtas mišrioms atliekoms
	Konteineris skirtas maisto atliekoms
	Konteineris skirtas stiklo atliekoms
	Konteineris skirtas plastiko, popieriaus, metalo atliekoms

0	2023	Viešinimui			
LAIDA	IŠLEIDIMO DATA	LAIDOS STATUSAS. KEITIMO PRIEŽASTIS (JEI TAIKOMA)			
KVAL. PATV. DOK. NR.			STATINIO PROJEKTO PAVADINIMAS		
	Koord. Rimantas Pečiulis		KOMUNALINIŲ ATLIEKŲ SURINKIMO AIKŠTELIŲ NAUJAMIESČIO SENIŪNIJOJE, VILNIAUS MIESTE ĮRENGIMO SUPAPRASTINTAS STATYBOS PROJEKTAS (aikštelės Nr. 486 Jovaro g. 12, aikštelės Nr. 218 Kalinausko g. 10)		
Žirmūnų g. 139, Vilnius Tel. (8~5) 2728334, Faks. (8~5) 2031280		STATINIO NUMERIS IR PAVADINIMAS, DOKUMENTO PAVADINIMAS			
30394	PV	Rimvydas Juodka	Aikštelių įrengimo brėžiniai		
40038	PDV	Kipras Daukantas	M1:200		
LT	STATYTOJAS IR (ARBA) UŽSAKOVAS		DOKUMENTO ŽYMUO		LAIDA
	UAB „Vilniaus apskrities atliekų tvarkymo centras“		AT-22S-1919-00-SSP-PP-B.2		LAPAS
					LAPŲ
					0 1 2

## Išilginis konteinerių aikštelės pjūvis M1:50



DOKUMENTO ŽYMUO

AT-22S-1919-00-SSP-PP-B.2

LAIDA	LAPAS	LAPŲ
-------	-------	------

0	2	2
---	---	---