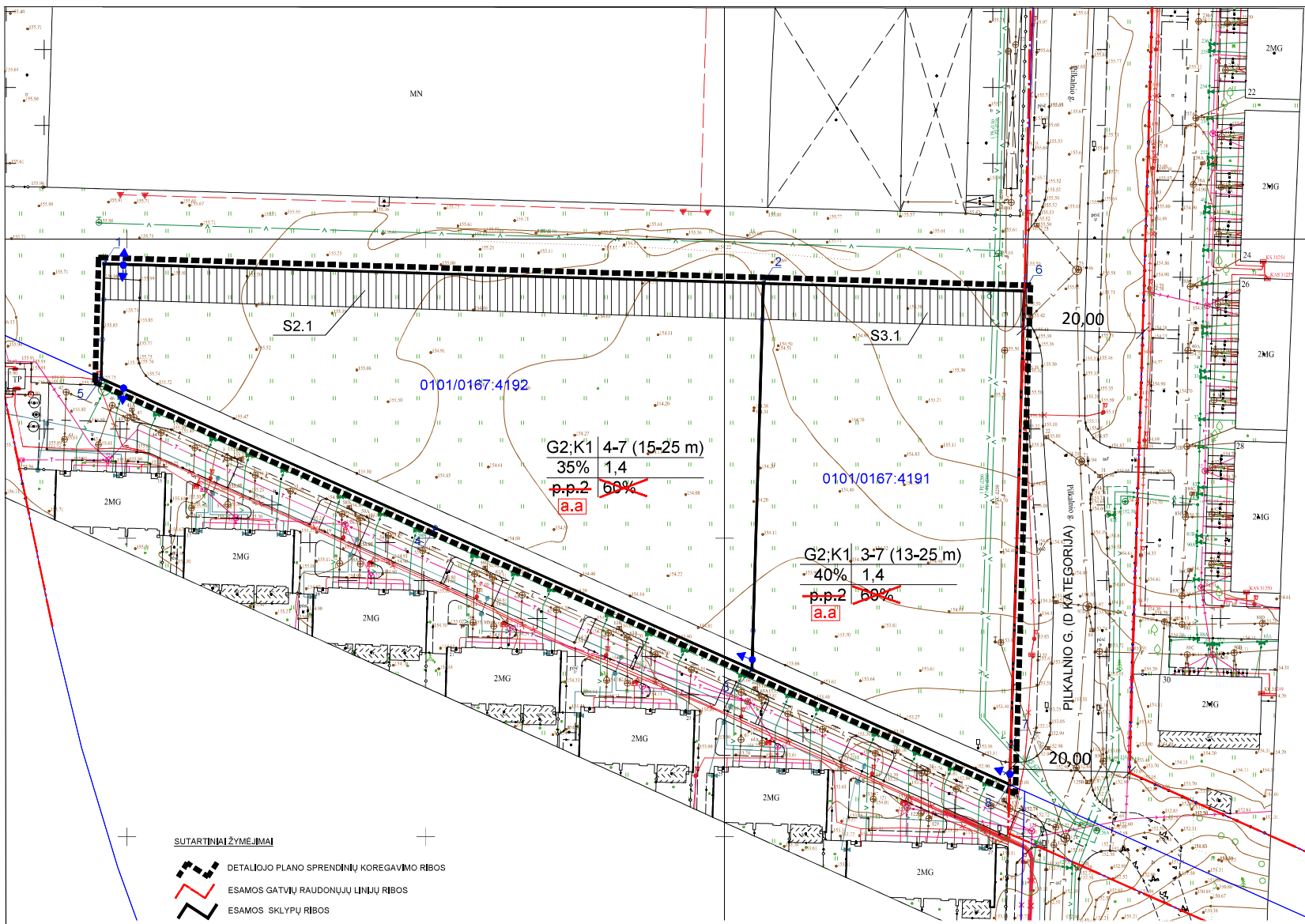


SITUACIJOS SCHEMA



SUTARTINIAI ŽYMEJIMAI

- DETALIOJO PLANO SPRENDINIŲ KOREGAVIMO RIBOS
- ESAMOS GATVIŲ RAUDONŲJŲ LINIJŲ RIBOS
- ESAMOS SKLYPŲ RIBOS
- PLANUOJAMA ĮVAŽIAVIMO IR IŠVAŽIAVIMO VIETA
- PLANUOJAMA ĮVAŽIAVIMO ARBA IŠVAŽIAVIMO VIETA

KOREGUOJAMO DETALIOJO PLANO REGLAMENTŲ EKSPLIKACIJA:

Reglamentai	
1   2	1. teritorijos naudojimo būdas ar pobūdis: 2008-01
3   4	2. statinių aukštis
a   b	3. užstatymo tankis (%)
4. užstatymo intensyvumas:	
Sklypo statinių bendro ploto santykis su sklypo plotu.	
a: b pasirinktų teritorijos tvarkymo režimų reikalavimų skaičius	
<del>a) paviršinio automobilio stovėjimo aikštelė</del>	
<del>b) parkavimo užstatymo tankis (%)</del>	

- KOREGUOJAMAS REGLAMENTAS
- NUSTATOMAS REGLAMENTAS - ANTŽEMINĖ AUTOMOBILIŲ STOVĖJIMO AIKŠTELĖ
- NAIKINAMAS REGLAMENTAS

2019 M. DETALIOJO PLANO KOREGAVIMU NUSTATYTI SERVIDITAI S2.1 IR S3.1 KOREGUOJAMAS SERVIDITŲ S2.1 IR S3.1 TURINYS:

S2.1	22, 21, 20, 31	662	Servitutas (tarnaujantis) – teisė tiesiai, apimant, naudoti požemines, antžemines komunikacijas (222). <del>Kita servitutas (tarnaujantis) – teisė važiuoti transporto priemonėmis, tiesiai naudoti pėsčiųjų taku (215)</del>
S3.1	6, 22, 31, 32	262	Servitutas (tarnaujantis) – teisė tiesiai, apimant, naudoti požemines, antžemines komunikacijas (222). <del>Kita servitutas (tarnaujantis) – teisė važiuoti transporto priemonėmis, tiesiai naudoti pėsčiųjų taku (215)</del>

PASTABOS:  
 1. Koreguojamas 2008-01-23 Vilniaus miesto savivaldybės tarybos sprendimu Nr.1-364 patvirtinto sklypo Padekaniškių vs., Vilniuje, (kadastro Nr. 0101/0167-199) detaliojo plano automobilijų stovėjimo vietų išdėstymo būdas, naikinamas nepivaldomas reglamentas - detaliojo plano nustatytas požeminio užstatymo tankis, koreguojami servitutai, įvažiavimų/išvažiavimų į žemės sklypus sprendiniai. Visi kiti reglamentai lieka galiojanti pagal patvirtintą Detalų planą.  
 2. Brėžinys parengtas ant UAB "Geoksis" parengtos toponuotraukos TIIMS1-20211119-045036.



Rengėjas:				UAB "Miesto vizija" (ak.300961028) Geranainių g. 7, Vilnius		Objektas:		SKLYPO (KADASTRO NR. 0101/0167-199) PADEKANIŠKIŲ VS. DETALIOJO PLANO (TPDR NR. T00055824) SERVIDITŲ TURINIO, ĮVAŽIAVIMŲ IR AUTOMOBILIŲ STOVĖJIMO VIETŲ IŠDĖSTIMO KOREGAVIMAS ŽEMĖS SKLYPE, KAD. NR. 0101/0167-4192, VILNIAUS M. K.V. PILKALNIO G. 7, VILNIUS IR ŽEMĖS SKLYPE KAD. NR. 0101/0167-4191, VILNIAUS M. K.V. PILKALNIO G. 5	
A1053	PV	R.D		2023 05	Brėžinys: Servitutų turinio, įvažiavimų ir automobilijų stovėjimo vietų išdėstymo koregavimo brėžinys M 1:1000	Laida	0		
DP	Iniciatorius (statytojas): UAB			Projekto Nr.:	MV 23/02	Lapas	1	Lapų	1