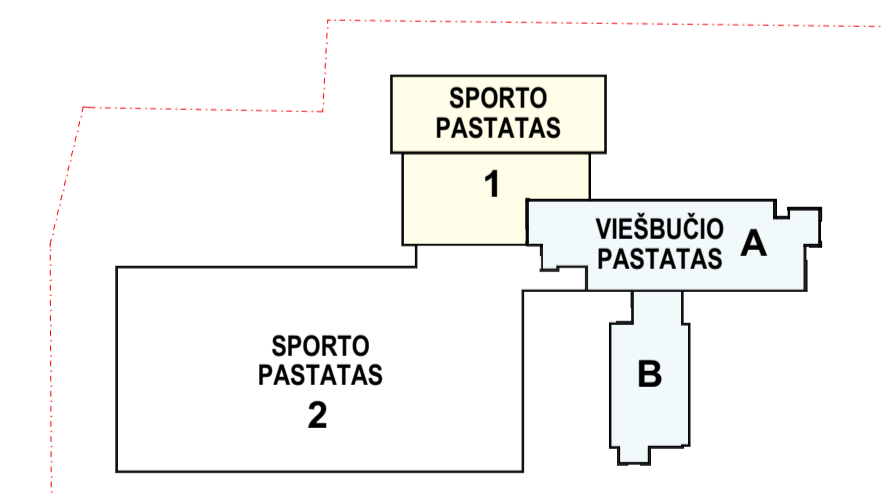



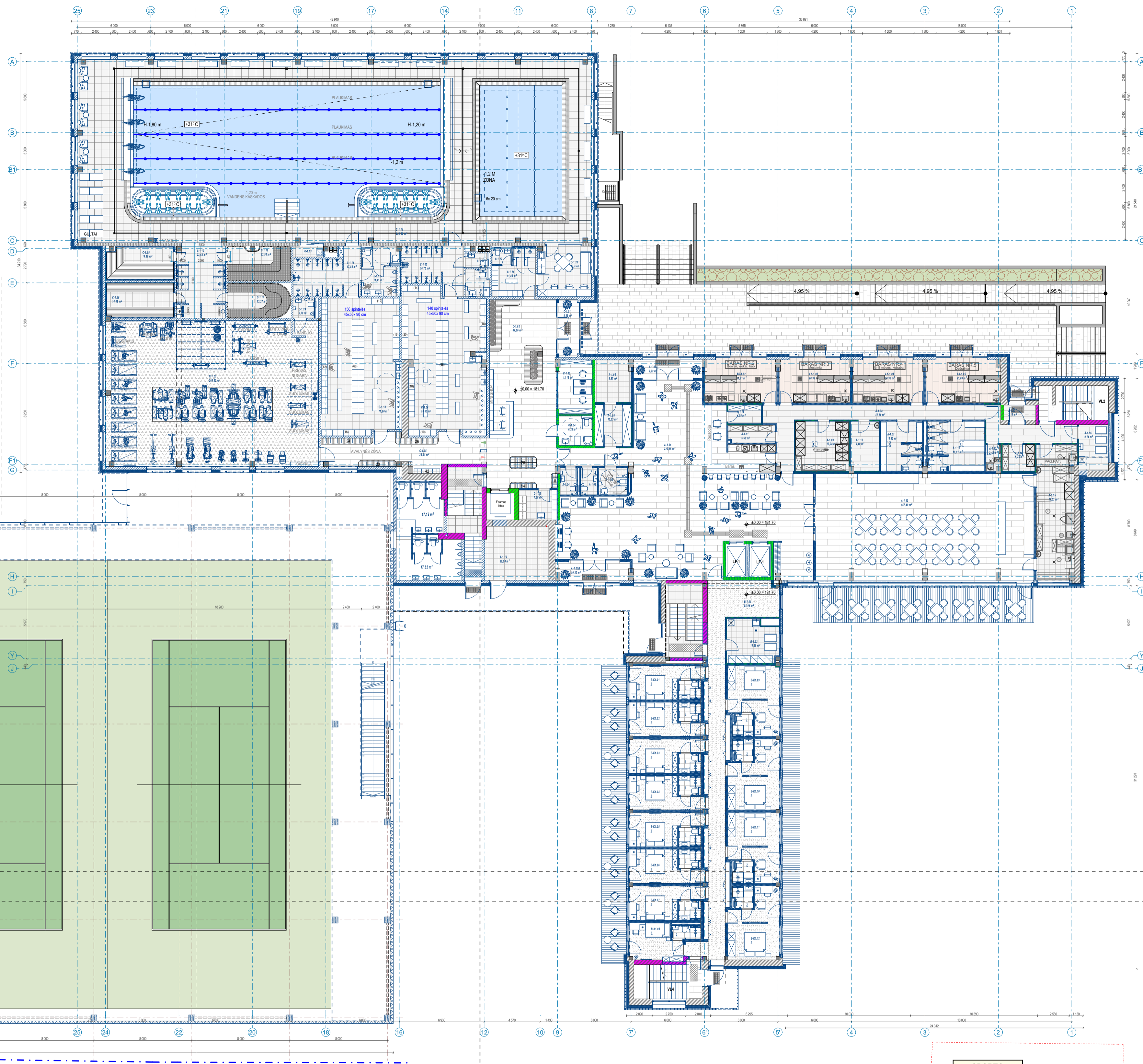
RŪSIO PATALPŲ EKSPLIKACIJA		
Patalpos numeris	Patalpos pavadinimas	Plotas, m ²
BASEINO PATALPOS		
RA-05	Baseino techninė patalpa	36,01
RA-06	Sandėlis	7,74
		43,75 m²
C KORPUSO RŪSIO PATALPOS		
RA-01	Koridorius	13,84
RA-02	Šilumos punktas	34,49
RA-03	Vandens apskaitos mazgas	29,73
		78,06 m²
		121,81 m²

M 1:200

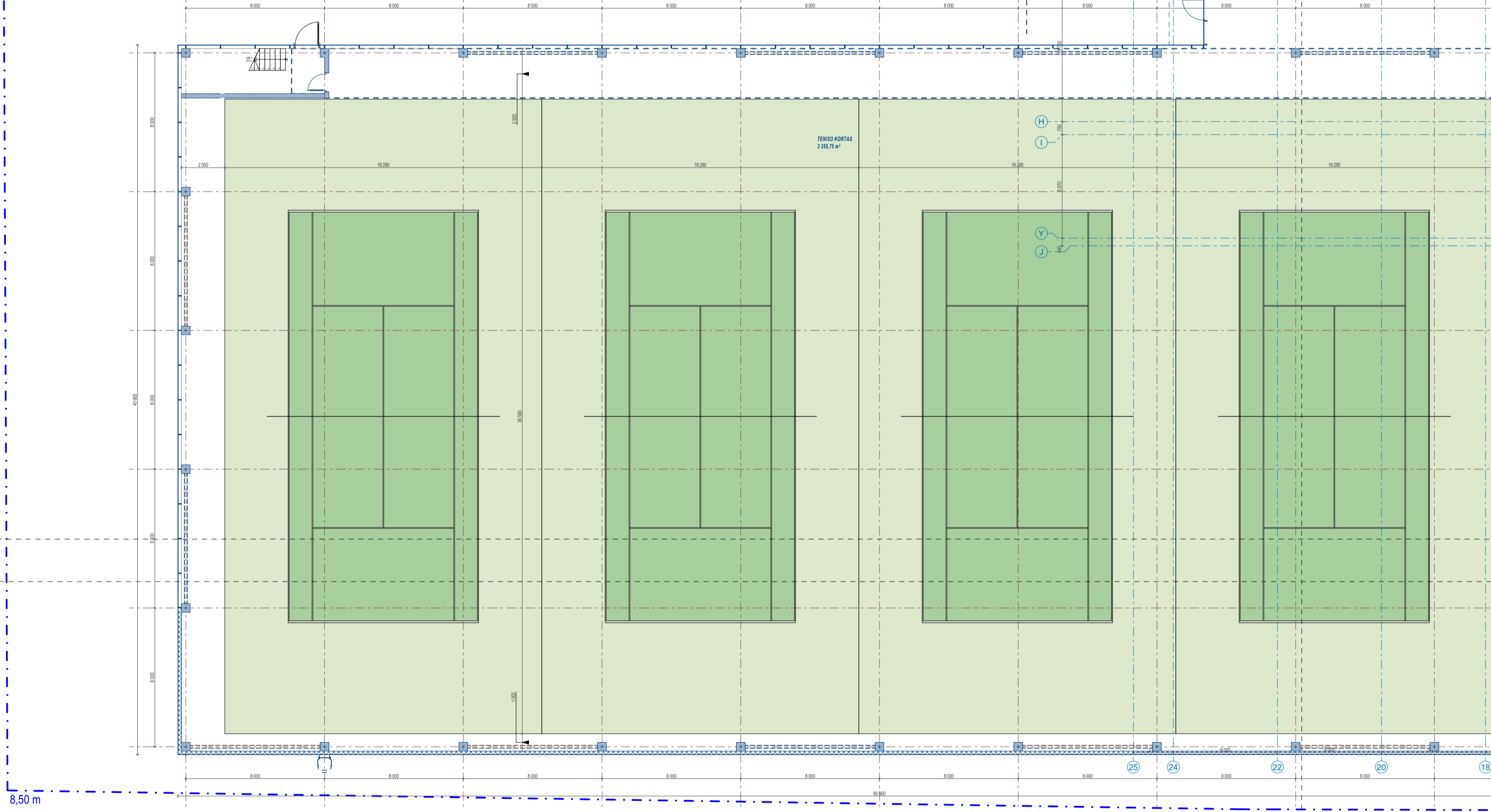


0	2024-05	PROJEKTIŲ PASIŪLYMAI		
LAIDA	DATA	LAIDOS STATUSAS, KEITIMO PRIEŽASTIS (JEI TAIKOMA)		
KVAL. PATV. DOK. NR.	 2 BRICKS architects Pilsos g. 22-11, Vilnius +370 687 24072	STATINIO PROJEKTO PAVADINIMAS		
		GAMYBOS, PRAMONĖS IR ADMINISTRACINĖS PASKIRTIES PASTATŲ REKONSTRAVIMO SPORTO IR VIEŠBUČIŲ PASKIRTIES PASTATŲ, SPORTO PASKIRTIES PASTATO STATYBOS DARBAUS IR GIRENO G. 23, VILNIUJE, PROJEKTAS		
30378	SPV	VYTAUTAS AUGUSTINAVIČIUS	STATINIO NUMERIS IR PAVADINIMAS	
27183	PV / ASIST.	SANDRA PAŠKEVIČIENĖ	01- SPORTO PASTATAS; 02- VIEŠBUČIO PASTATAS;	
A1517	SPDV	SIGITA LAPIENYTĖ	03- SPORTO PASTATAS	
	ARCH.	EGIDIJUS MARČIKONIS	STATINIO NUMERIS IR PAVADINIMAS	
	ARCH.	TOMAS TALAİKIS	Rūšio patalpų planas	
	STATYTOJAS		DOKUMENTO ŽYMUO	Laida
LT	UAB „DG23 AERO“	2024-11-01,02,03-PP-SA-06	Lapas	Lapų
			1	1

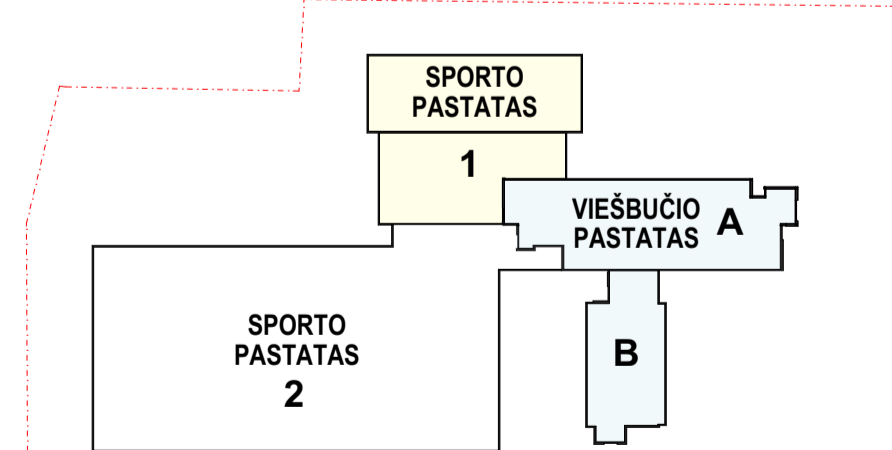
A1



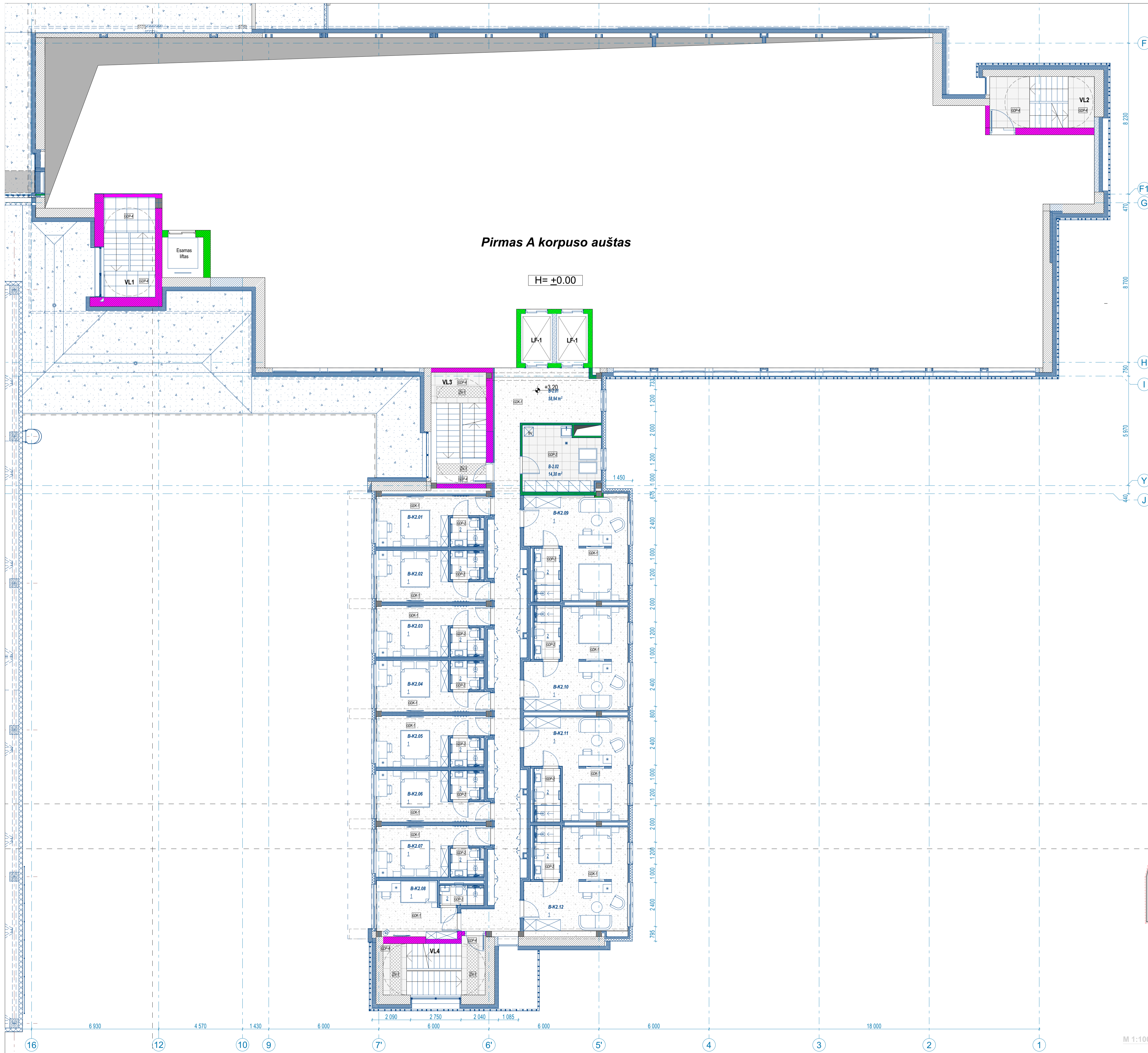
GS SIURBLINĖ
30,38 m³



PIRMŲ AUKŠTO PATALPŲ EKSPLIKACIJA			PIRMŲ AUKŠTO PATALPŲ EKSPLIKACIJA			PIRMŲ AUKŠTO PATALPŲ EKSPLIKACIJA			PIRMŲ AUKŠTO PATALPŲ EKSPLIKACIJA			PIRMŲ AUKŠTO PATALPŲ EKSPLIKACIJA			PIRMŲ AUKŠTO PATALPŲ EKSPLIKACIJA		
Patalpos numeris	Patalpos pavadinimas	Plotas, m²	Patalpos numeris	Patalpos pavadinimas	Plotas, m²	Patalpos numeris	Patalpos pavadinimas	Plotas, m²	Patalpos numeris	Patalpos pavadinimas	Plotas, m²	Patalpos numeris	Patalpos pavadinimas	Plotas, m²	Patalpos numeris	Patalpos pavadinimas	Plotas, m²
BASEINO PATALPOS			C-1.21	Personalo rūbinė	11,83	16,21 m²			B-K1.10			PAGALBINĖS VIEŠBUČIO PATALPOS			TENISO KORTAS		
C-1.01	Tambūras	8,35	C-1.22	Drbuotojų WC	1,99	1	Kambarys	19,86	1	Koridorius	229,15	A-1.17	Viešbučio pagalbinės patalpa	3,18	T-01	Moterų WC	17,12
C-1.02	Recepcija	84,81	C-1.23	Sporto salė	205,62	2	San. mazgas	2,72	2	San. mazgas	22,77 m²	A-1.01A	Tambūras	9,92	T-01	Sporto patalpa	3 355,75
C-1.03	Kabinetas	12,16	C-1.24	WC	2,78	16,21 m²			B-K1.11			A-1.01B	Tambūras	10,20	T-01	Vyrų WC	17,82
C-1.04	WC (ŽN + motinos ir vaiko)	6,28	C-1.26	Pagalbinė patalpa	7,68	1	Kambarys	20,05	1	Kambarys	20,05	A-1.02	ŽN A tipo san. mazgas	5,09	B-1.01	Koridorius / konferencijų salės	58,94
C-1.05	Lankytojų zona	33,61	1 299,48 m²			2	San. mazgas	2,91	2	San. mazgas	22,96 m²	A-1.03	Moterų WC	2,99	B-1.02	Pagalbinė patalpa	14,29
C-1.06	Moterų persirengimo patalpa	74,88	B-K1.01			1	Kambarys	13,49	1	Kambarys	20,86	A-1.04	Vyrų WC	2,95	699,75 m²		
C-1.07	Moterų dušai	16,75	1	Kambarys	13,49	B-K1.07			B-K1.12			TENISO KORTAS					
C-1.08	WC	4,23	2	San. mazgas	2,72	1	Kambarys	13,49	1	Kambarys	20,86	A-1.05	Bagazo saugykla	10,03	T-01	Moterų WC	17,12
C-1.09	WC	2,03	16,21 m²			2	San. mazgas	2,72	2	San. mazgas	23,77 m²	A-1.06	Elektros skydinė	9,97	T-01	Sporto patalpa	3 355,75
C-1.10	Vyrų persirengimo patalpa	71,92	B-K1.02			B-K1.07			B-K1.12			A-1.07	Vyrų rūbinė	13,82	T-01	Vyrų WC	17,82
C-1.11	Vyrų dušai	17,84	1	Kambarys	13,49	1	Kambarys	13,49	1	Kambarys	20,86	A-1.08	Koridorius	41,10	3 390,69 m²		
C-1.12	WC	11,41	2	San. mazgas	2,72	16,21 m²			GS SIURBLINĖ			A-1.09	Komerčių patalpų pagalbinė patalpa	17,78	5 725,47 m²		
C-1.13	Pagalbinė patalpa	2,42	B-K1.03			B-K1.08			GS SIURBLINĖ			A-1.10	Švonių skalbinių saugykla	9,40			
C-1.14	Baseino patalpa	625,07	1	Kambarys	13,49	1	Kambarys	12,04	GS SIURBLINĖ			A-1.11	Baro patalpa	5,58			
C-1.15	Sauna	14,30	2	San. mazgas	2,72	2	San. mazgas	2,58	GS SIURBLINĖ			A-1.12	Moterų rūbinė	19,01			
C-1.16	Garinė pirtis	14,89	16,21 m²			14,62 m²			KOMERCINĖS PATALPOS			A-1.13	Valymo priemonių ir inventorius pat.	2,45			
C-1.17	Garinė pirtis	13,27	B-K1.04			B-K1.09			KOMERCINĖS PATALPOS			A-1.14	Pagalbinė sandėliavimo patalpa	5,75			
C-1.18	Garinė pirtis	13,51	1	Kambarys	19,82	1	Kambarys	19,82	AK-1.02	Komerčių patalpa	21,21	A-1.15	Maisto priėmimo patalpa/ Indų plovykla	34,53			
C-1.19	Dušai	23,68	2	San. mazgas	13,49	2	San. mazgas	21,80	AK-1.03	Komerčių patalpa	20,92	A-1.16	Nešvarūs skalbiniai	9,14			
C-1.20	Personalo poilsio patalpa	18,17	2	San. mazgas	2,72	22,73 m²			AK-1.04	Komerčių patalpa	20,92						
									AK-1.05	Komerčių patalpa	21,80						
									84,85 m²								



0	2024-05	PROJEKTIŲ PASIŪLYMAI		
LAIDA	DATA	LAIDOS STATUSAS, KEITIMO PRIEŽASTIS (JEI TAIKOMA)		
KVAL. PATV. DOK. NR.	2 BRICKS architects	Pilnoms g. 22-11, Vilnius, tel. 8(5) 261 11 11, el. paštas: info@2bricks.lt		
30378	SPV	VYTAUTAS AUGUSTINAVIČIUS		
27183	PV / ASIST.	SANDRA PAŠKEVIČIENĖ		
A1517	SPDV	SIGITA LAPIENYTĖ		
ARCH.	EGIDIJUS MARČKONIS			
ARCH.	TOMAS TALAİKIS			
STATYTOJAS	LT	UAB „DG23 AERO“		
STATINIO PROJEKTO PAVADINIMAS				
GAMYBOS, PRAMONĖS IR ADMINISTRACINĖS PASKIRTIES PASTATŲ REKONSTRAVIMO				
[SPORTO IR VIEŠBUČIŲ PASKIRTIES PASTATAS, SPORTO PASKIRTIES PASTATO				
STATYBOS DARBAUS IR GĖRĖNO G. 23, VILNIUJE, PROJEKTAS				
STATINIO NUMERIS IR PAVADINIMAS				
01- SPORTO PASTATAS; 02- VIEŠBUČIO PASTATAS;				
03- SPORTO PASTATAS				
STATINIO NUMERIS IR PAVADINIMAS				
Pirmo aukšto planas			Laida 0	
DOKUMENTO ŽYMUO			Lapas Lapų	
2024-11-01,02,03-PP-SA-07			1 1	

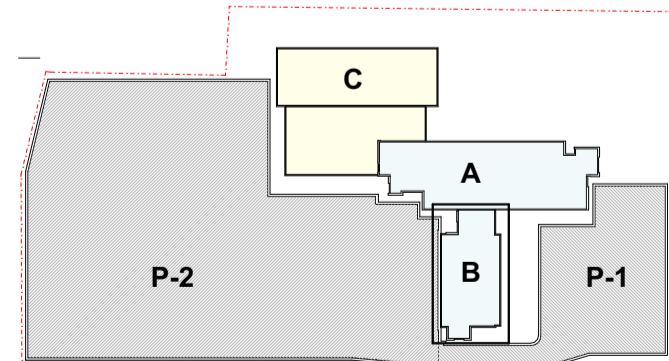


Pirmas A korpuso auštas

H= +0.00

ANTRO AUKŠTO EKSPLIKACIJA, B KORPUSAS		
Patalpos numeris	Patalpos pavadinimas	Plotas, m ²
B-K2.01		
1	Kambarys	13,49
2	San. mazgas	2,72
		16,21 m²
B-K2.02		
1	Kambarys	13,49
2	San. mazgas	2,72
		16,21 m²
B-K2.03		
1	Kambarys	13,49
2	San. mazgas	2,72
		16,21 m²
B-K2.04		
1	Kambarys	13,49
2	San. mazgas	2,72
		16,21 m²
B-K2.05		
1	Kambarys	13,49
2	San. mazgas	2,72
		16,21 m²
B-K2.06		
1	Kambarys	13,49
2	San. mazgas	2,72
		16,21 m²
B-K2.07		
1	Kambarys	13,49
2	San. mazgas	2,72
		16,21 m²
B-K2.08		
1	Kambarys	12,02
2	San. mazgas	2,58
		14,60 m²
B-K2.09		
1	Kambarys	26,35
2	San. mazgas	4,19
		30,54 m²
B-K2.10		
1	Kambarys	25,73
2	San. mazgas	4,19
		29,92 m²
B-K2.11		
1	Kambarys	25,73
2	San. mazgas	4,19
		29,92 m²
B-K2.12		
1	Kambarys	27,61
2	San. mazgas	4,19
		31,80 m²
PAGALBINĖS VIEŠBUČIO PATALPOS		
B-2.01	Koridorius	58,94
B-2.02	Pagalbinė patalpa	14,30
		73,24 m²
		323,49 m²

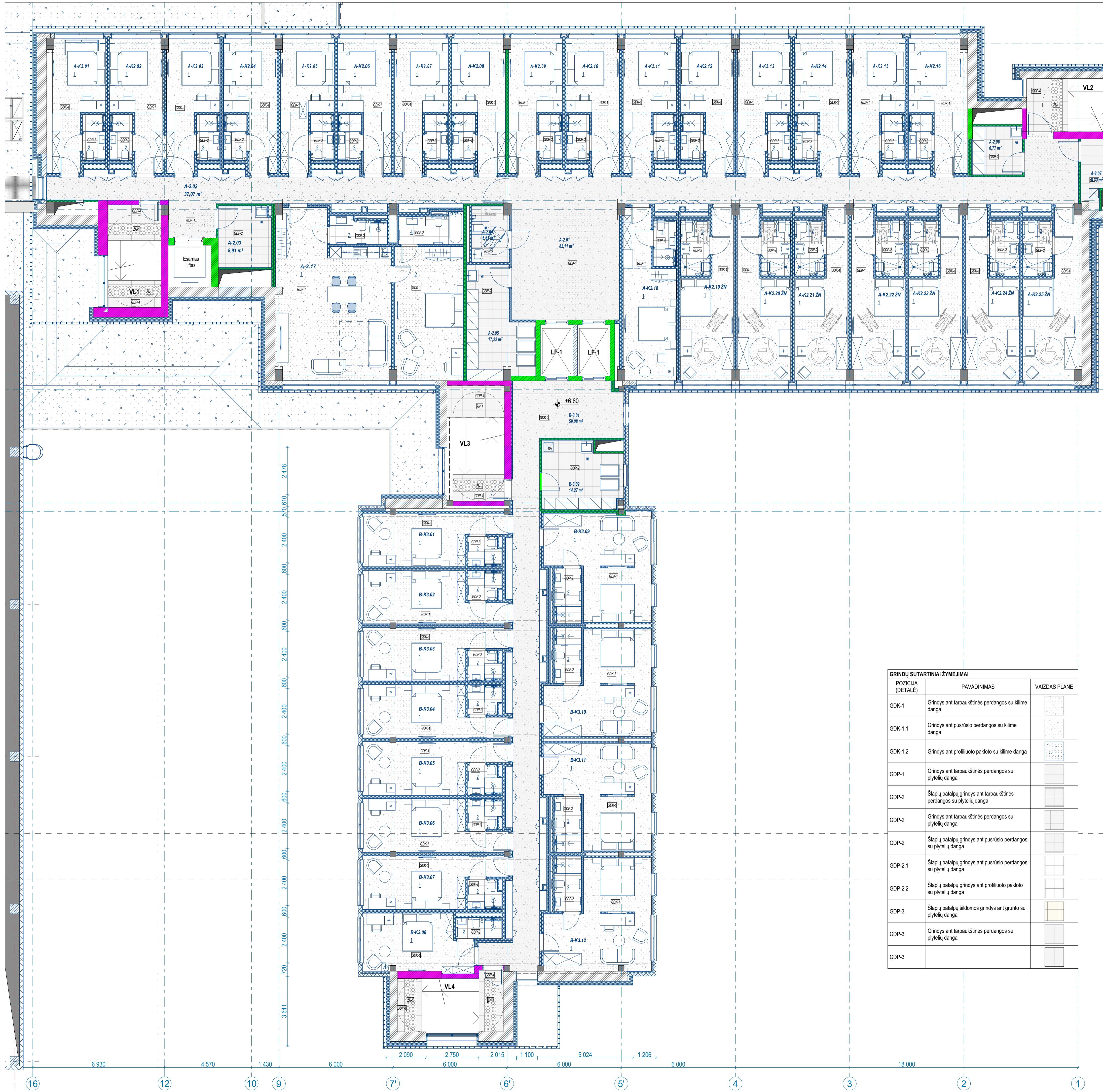
GRINDŲ SUTARTINIAI ŽYMĖJIMAI		
POZICIJA (DETALE)	PAVADINIMAS	VAIZDAS PLANE
GDK-1	Grindys ant tarpaukštinės perdangos su kilime danga	
GDK-1.1	Grindys ant pusrūsio perdangos su kilime danga	
GDK-1.2	Grindys ant profiliuoto pakloto su kilime danga	
GDP-1	Grindys ant tarpaukštinės perdangos su plytelių danga	
GDP-2	Šlapių patalpų grindys ant tarpaukštinės perdangos su plytelių danga	
GDP-2	Grindys ant tarpaukštinės perdangos su plytelių danga	
GDP-2	Šlapių patalpų grindys ant pusrūsio perdangos su plytelių danga	
GDP-2.1	Šlapių patalpų grindys ant pusrūsio perdangos su plytelių danga	
GDP-2.2	Šlapių patalpų grindys ant profiliuoto pakloto su plytelių danga	
GDP-3	Šlapių patalpų šildomos grindys ant grunto su plytelių danga	
GDP-3	Grindys ant tarpaukštinės perdangos su plytelių danga	
GDP-3		



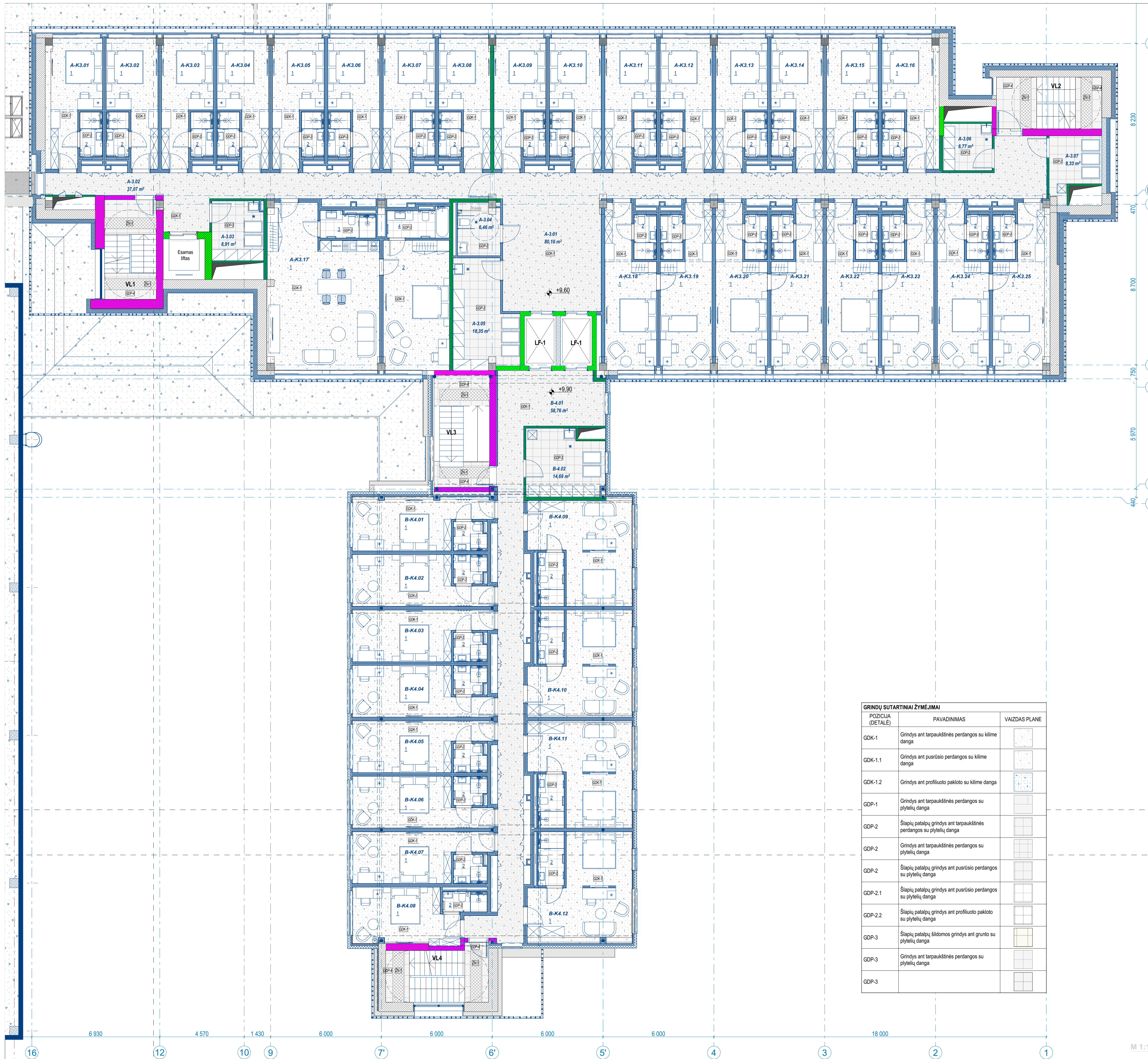
0	2024-05	PROJEKTIJINIAI PASIŪLYMAI
LAIDA	DATA	LAIDOS STATUSAS, KEITIMO PRIEŽASTIS (JEI TAIKOMA)
KVAL. PATV. DOK. NR.		STATINIO PROJEKTO PAVADINIMAS GAMYBOS, PRAMONĖS IR ADMINISTRACINĖS PASKIRTIES PASTATŲ REKONSTRAVIMO I SPORTO IR VIEŠBUČIŲ PASKIRTIES PASTATŲ, SPORTO PASKIRTIES PASTATO STATYBOS DARBAUS IR GIRENO G. 23, VILNIUJE, PROJEKTAS
30378	SPV	STATINIO NUMERIS IR PAVADINIMAS
27183	PV / ASIST.	01- SPORTO PASTATAS; 02- VIEŠBUČIO PASTATAS; 03- SPORTO PASTATAS
A1517	SPDV	STATINIO NUMERIS IR PAVADINIMAS
ARCH.	EGIDIJUS MARČIKONIS	Laida
ARCH.	TOMAS TALAİKIS	0
STATYTOJAS	ANTRO AUKŠTO PLANAS. B KORPUSAS	Lapas
LT	DOKUMENTO ŽYMUO	Lapų
	UAB „DG23 AERO“	1 1
	2024-11-01,02,03-PP-SA-08	

M 1:100

A1



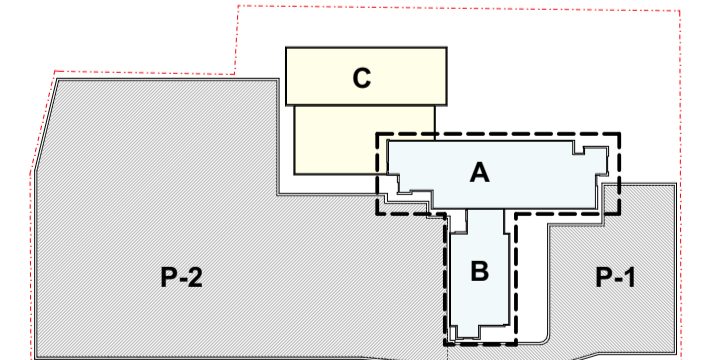
A KORPUSO ANTO AUKŠTO EKSPLIKACIJA B KORPUSIO TREČIO AUKŠTO EKSPLIKACIJA			A KORPUSO ANTO AUKŠTO EKSPLIKACIJA B KORPUSIO TREČIO AUKŠTO EKSPLIKACIJA		
Patalpos numeris	Patalpos pavadinimas	Plotas, m ²	Patalpos numeris	Patalpos pavadinimas	Plotas, m ²
A-2.17	Kambarys	47,97	A-K2.20 ŽN	Kambarys	19,04
1	Kambarys	25,16	1	San. mazgas	4,45
2	San. mazgas	4,05	2	San. mazgas	23,49 m ²
3	San. mazgas	5,08	A-K2.21 ŽN	Kambarys	19,05
4	Kambarys	15,48	1	San. mazgas	4,45
5	San. mazgas	2,88	2	San. mazgas	23,50 m ²
6	Kambarys	15,48	A-K2.22 ŽN	Kambarys	19,04
7	San. mazgas	2,88	1	San. mazgas	4,45
8	Kambarys	15,48	2	San. mazgas	23,49 m ²
9	San. mazgas	2,88	A-K2.23 ŽN	Kambarys	19,05
10	Kambarys	15,48	1	San. mazgas	4,45
11	San. mazgas	2,88	2	San. mazgas	23,50 m ²
12	Kambarys	15,48	A-K2.24 ŽN	Kambarys	19,04
13	San. mazgas	2,88	1	San. mazgas	4,45
14	Kambarys	15,48	2	San. mazgas	23,49 m ²
15	San. mazgas	2,88	A-K2.25 ŽN	Kambarys	21,49
16	Kambarys	15,48	1	San. mazgas	4,45
17	San. mazgas	2,88	2	San. mazgas	25,94 m ²
18	Kambarys	15,48	B-K3.01	Kambarys	17,47
19	San. mazgas	2,88	1	San. mazgas	2,72
20	Kambarys	15,48	2	San. mazgas	20,19 m ²
21	San. mazgas	2,88	B-K3.02	Kambarys	17,47
22	Kambarys	15,48	1	San. mazgas	2,72
23	San. mazgas	2,88	2	San. mazgas	20,19 m ²
24	Kambarys	15,48	B-K3.03	Kambarys	17,47
25	San. mazgas	2,88	1	San. mazgas	2,72
26	Kambarys	15,48	2	San. mazgas	20,19 m ²
27	San. mazgas	2,88	B-K3.04	Kambarys	17,47
28	Kambarys	15,48	1	San. mazgas	2,72
29	San. mazgas	2,88	2	San. mazgas	20,19 m ²
30	Kambarys	15,48	B-K3.05	Kambarys	17,47
31	San. mazgas	2,88	1	San. mazgas	2,72
32	Kambarys	15,48	2	San. mazgas	20,19 m ²
33	San. mazgas	2,88	B-K3.06	Kambarys	17,47
34	Kambarys	15,48	1	San. mazgas	2,72
35	San. mazgas	2,88	2	San. mazgas	20,19 m ²
36	Kambarys	15,48	B-K3.07	Kambarys	17,47
37	San. mazgas	2,88	1	San. mazgas	2,72
38	Kambarys	15,48	2	San. mazgas	20,19 m ²
39	San. mazgas	2,88	B-K3.08	Kambarys	16,37
40	Kambarys	15,48	1	San. mazgas	2,58
41	San. mazgas	2,88	2	San. mazgas	18,95 m ²
42	Kambarys	15,48	B-K3.09	Kambarys	26,35
43	San. mazgas	2,88	1	San. mazgas	4,33
44	Kambarys	15,48	2	San. mazgas	30,68 m ²
45	San. mazgas	2,88	B-K3.10	Kambarys	25,73
46	Kambarys	15,48	1	San. mazgas	4,33
47	San. mazgas	2,88	2	San. mazgas	30,06 m ²
48	Kambarys	15,48	B-K3.11	Kambarys	25,73
49	San. mazgas	2,88	1	San. mazgas	4,49
50	Kambarys	17,42	2	San. mazgas	30,22 m ²
51	San. mazgas	2,88	B-K3.12	Kambarys	27,61
52	Kambarys	21,01	1	San. mazgas	4,49
53	San. mazgas	2,88	2	San. mazgas	32,10 m ²
54	Kambarys	19,05	PAGALBINĖS VIEŠBUČIO PATALPOS		
55	San. mazgas	4,45	A-2.01	Koridorius	82,11
56	Kambarys	23,50 m ²	A-2.02	Koridorius	37,47
57	San. mazgas	2,88	A-2.03	Pagalbinė patalpa	8,91
58	Kambarys	19,05	A-2.04	ŽN B tipo san. mazgas	5,61
59	San. mazgas	4,45	A-2.05	Pagalbinė patalpa	17,22
60	Kambarys	15,48			
61	San. mazgas	2,88			
62	Kambarys	15,48			
63	San. mazgas	2,88			
64	Kambarys	15,48			
65	San. mazgas	2,88			
66	Kambarys	15,48			
67	San. mazgas	2,88			
68	Kambarys	15,48			
69	San. mazgas	2,88			
70	Kambarys	15,48			
71	San. mazgas	2,88			
72	Kambarys	15,48			
73	San. mazgas	2,88			
74	Kambarys	15,48			
75	San. mazgas	2,88			
76	Kambarys	15,48			
77	San. mazgas	2,88			
78	Kambarys	15,48			
79	San. mazgas	2,88			
80	Kambarys	15,48			
81	San. mazgas	2,88			
82	Kambarys	15,48			
83	San. mazgas	2,88			
84	Kambarys	15,48			
85	San. mazgas	2,88			
86	Kambarys	15,48			
87	San. mazgas	2,88			
88	Kambarys	15,48			
89	San. mazgas	2,88			
90	Kambarys	15,48			
91	San. mazgas	2,88			
92	Kambarys	15,48			
93	San. mazgas	2,88			
94	Kambarys	15,48			
95	San. mazgas	2,88			
96	Kambarys	15,48			
97	San. mazgas	2,88			
98	Kambarys	15,48			
99	San. mazgas	2,88			
100	Kambarys	15,48			
101	San. mazgas	2,88			
102	Kambarys	15,48			
103	San. mazgas	2,88			
104	Kambarys	15,48			
105	San. mazgas	2,88			
106	Kambarys	15,48			
107	San. mazgas	2,88			
108	Kambarys	15,48			
109	San. mazgas	2,88			
110	Kambarys	15,48			
111	San. mazgas	2,88			
112	Kambarys	15,48			
113	San. mazgas	2,88			
114	Kambarys	15,48			
115	San. mazgas	2,88			
116	Kambarys	15,48			
117	San. mazgas	2,88			
118	Kambarys	15,48			
119	San. mazgas	2,88			
120	Kambarys	15,48			
121	San. mazgas	2,88			
122	Kambarys	15,48			
123	San. mazgas	2,88			
124	Kambarys	15,48			
125	San. mazgas	2,88			
126	Kambarys	15,48			
127	San. mazgas	2,88			
128	Kambarys	15,48			
129	San. mazgas	2,88			
130	Kambarys	15,48			
131	San. mazgas	2,88			
132	Kambarys	15,48			
133	San. mazgas	2,88			
134	Kambarys	15,48			
135	San. mazgas	2,88			
136	Kambarys	15,48			
137	San. mazgas	2,88			
138	Kambarys	15,48			
139	San. mazgas	2,88			
140	Kambarys	15,48			
141	San. mazgas	2,88			
142	Kambarys	15,48			
143	San. mazgas	2,88			
144	Kambarys	15,48			
145	San. mazgas	2,88			
146	Kambarys	15,48			
147	San. mazgas	2,88			
148	Kambarys	15,48			
149	San. mazgas	2,88			
150	Kambarys	15,48			
151	San. mazgas	2,88			
152	Kambarys	15,48			
153	San. mazgas	2,88			
154	Kambarys	15,48			
155	San. mazgas	2,88			
156	Kambarys	15,48			
157	San. mazgas	2,88			
158	Kambarys	15,48			
159	San. mazgas	2,88			
160	Kambarys	15,48			
161	San. mazgas	2,88			
162	Kambarys	15,48			
163	San. mazgas	2,88			
164	Kambarys	15,48			
165	San. mazgas	2,88			
166	Kambarys	15,48			
167	San. mazgas	2,88			
168	Kambarys	15,48			
169	San. mazgas	2,88			
170	Kambarys	15,48			
171	San. mazgas	2,88			
172	Kambarys	15,48			
173	San. mazgas	2,88			
174	Kambarys	15,48			
175	San. mazgas	2,88			
176	Kambarys	15,48			
177	San. mazgas	2,88			
178	Kambarys	15,48			
179	San. mazgas	2,88			
180	Kambarys	15,48			
181	San. mazgas	2,88			
182	Kambarys	15,48			
183	San. mazgas	2,88			
184	Kambarys	15,48			
185	San. mazgas	2,88			
186	Kambarys	15,48			
187	San. mazgas	2,88			
188	Kambarys	15,48			
189	San. mazgas	2,88			
190	Kambarys	15,48			
191	San. mazgas	2,88			
192	Kambarys	15,48			
193	San. mazgas	2,88			
194	Kambarys	15,48			
195	San. mazgas	2,88			
196	Kambarys	15,48			
197	San. mazgas	2,88			
198	Kambarys	15,48			
199	San. mazgas	2,88			
200	Kambarys	15,48			
201	San. mazgas	2,88			
202	Kambarys	15,48			
203	San. mazgas	2,88			
204	Kambarys	15,48			
205	San. mazgas	2,88			
206	Kambarys	15,48			
207	San. mazgas	2,88			
208	Kambarys	15,48			
209	San. mazgas	2,88			
210	Kambarys	15,48			
211	San. mazgas	2,88			
212	Kambarys	15,48			
213	San. mazgas	2,88			
214	Kambarys	15,48			
215	San. mazgas	2,88			
216	Kambarys	15,48			
217	San. mazgas	2,88			
218	Kambarys	15,48			



GRINDŲ SUTARTINAI ŽYMĖJIMAI

POZICIJĄ (DETALĖ)	PAVADINIMAS	VAIZDAS PLANE
GDK-1	Grindys ant tarpaukštinių perdangos su kilime danga	
GDK-1.1	Grindys ant pusrūsio perdangos su kilime danga	
GDK-1.2	Grindys ant profiliuoto pakloto su kilime danga	
GDP-1	Grindys ant tarpaukštinių perdangos su plytelių danga	
GDP-2	Šlapių patalpų grindys ant tarpaukštinių perdangos su plytelių danga	
GDP-2	Grindys ant tarpaukštinių perdangos su plytelių danga	
GDP-2	Šlapių patalpų grindys ant pusrūsio perdangos su plytelių danga	
GDP-2.1	Šlapių patalpų grindys ant pusrūsio perdangos su plytelių danga	
GDP-2.2	Šlapių patalpų grindys ant profiliuoto pakloto su plytelių danga	
GDP-3	Šlapių patalpų šildomos grindys ant grunto su plytelių danga	
GDP-3	Grindys ant tarpaukštinių perdangos su plytelių danga	
GDP-3	Grindys ant tarpaukštinių perdangos su plytelių danga	

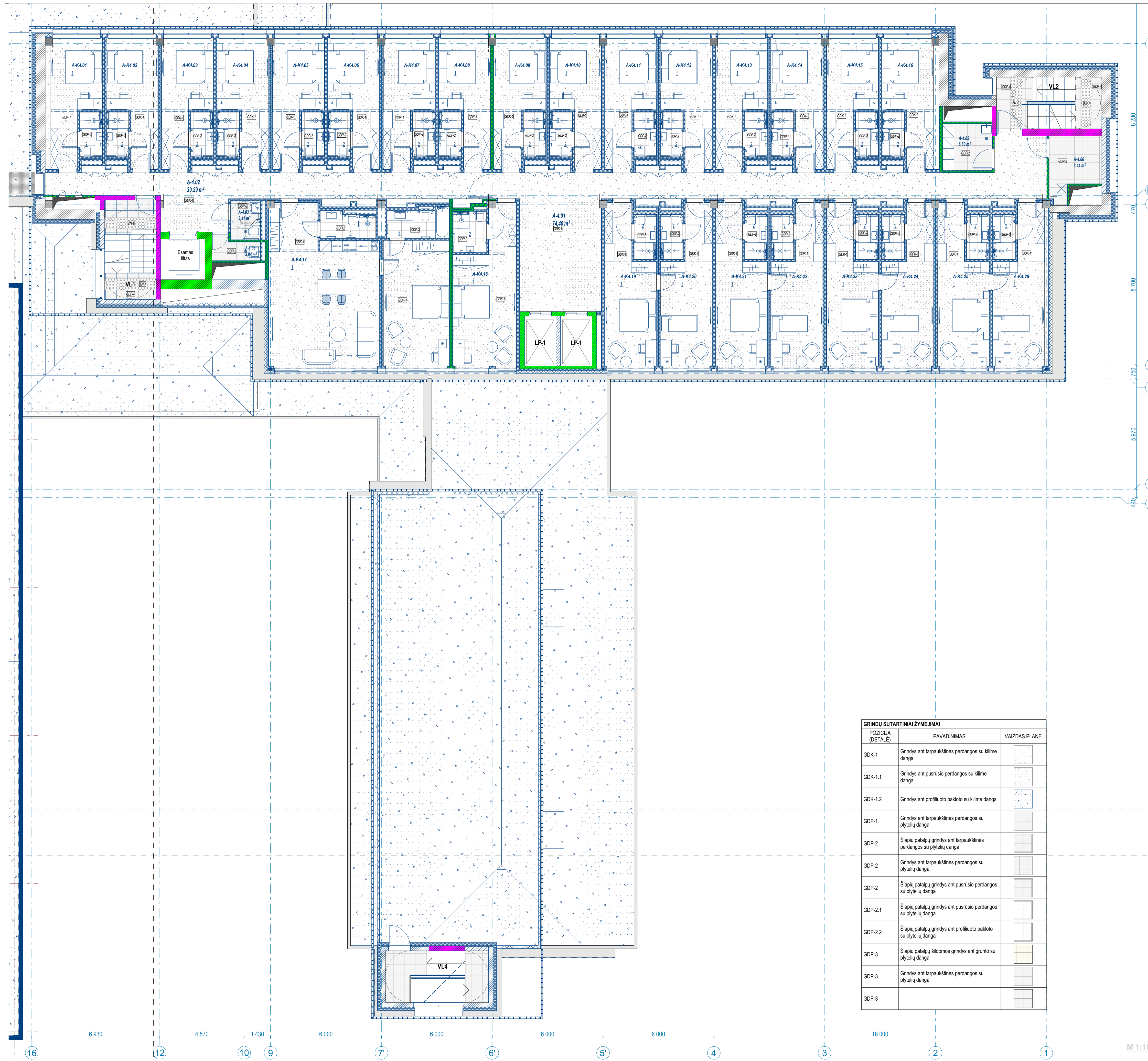
A KORPUSO TREČIO AUKŠTO EKSPLIKACIJA			B KORPUSO KETVIRTO AUKŠTO EKSPLIKACIJA		
Patalpos numeris	Patalpos pavadinimas	Plotas, m2	Patalpos numeris	Patalpos pavadinimas	Plotas, m2
A-K3.01	1 Kambarys	17,50	A-K3.21	1 Kambarys	21,01
2 San. mazgas	2,88	2 San. mazgas	2 San. mazgas	2,88	
	20,38 m²			23,89 m²	
A-K3.02	1 Kambarys	15,48	A-K3.22	1 Kambarys	21,01
2 San. mazgas	2,88	2 San. mazgas	2 San. mazgas	2,88	
	18,36 m²			23,89 m²	
A-K3.03	1 Kambarys	15,48	A-K3.23	1 Kambarys	21,01
2 San. mazgas	2,88	2 San. mazgas	2 San. mazgas	2,88	
	18,36 m²			23,89 m²	
A-K3.04	1 Kambarys	15,48	A-K3.24	1 Kambarys	21,01
2 San. mazgas	2,88	2 San. mazgas	2 San. mazgas	2,88	
	18,36 m²			23,89 m²	
A-K3.05	1 Kambarys	15,48	A-K3.25	1 Kambarys	23,55
2 San. mazgas	2,88	2 San. mazgas	2 San. mazgas	2,88	
	18,36 m²			26,43 m²	
A-K3.06	1 Kambarys	15,48	B-K4.01	1 Kambarys	18,26
2 San. mazgas	2,88	2 San. mazgas	2 San. mazgas	2,72	
	18,36 m²			20,98 m²	
A-K3.07	1 Kambarys	15,48	B-K4.02	1 Kambarys	17,49
2 San. mazgas	2,88	2 San. mazgas	2 San. mazgas	2,72	
	18,36 m²			20,21 m²	
A-K3.08	1 Kambarys	15,48	B-K4.03	1 Kambarys	17,49
2 San. mazgas	2,88	2 San. mazgas	2 San. mazgas	2,72	
	18,36 m²			20,21 m²	
A-K3.09	1 Kambarys	15,48	B-K4.04	1 Kambarys	17,49
2 San. mazgas	2,88	2 San. mazgas	2 San. mazgas	2,72	
	18,36 m²			20,21 m²	
A-K3.10	1 Kambarys	15,48	B-K4.05	1 Kambarys	17,49
2 San. mazgas	2,88	2 San. mazgas	2 San. mazgas	2,72	
	18,36 m²			20,21 m²	
A-K3.11	1 Kambarys	15,48	B-K4.06	1 Kambarys	17,49
2 San. mazgas	2,88	2 San. mazgas	2 San. mazgas	2,72	
	18,36 m²			20,21 m²	
A-K3.12	1 Kambarys	15,48	B-K4.07	1 Kambarys	17,50
2 San. mazgas	2,88	2 San. mazgas	2 San. mazgas	2,72	
	18,36 m²			20,22 m²	
A-K3.13	1 Kambarys	15,48	B-K4.08	1 Kambarys	16,37
2 San. mazgas	2,88	2 San. mazgas	2 San. mazgas	2,58	
	18,36 m²			18,95 m²	
A-K3.14	1 Kambarys	15,48	B-K4.09	1 Kambarys	26,29
2 San. mazgas	2,88	2 San. mazgas	2 San. mazgas	4,35	
	18,36 m²			30,64 m²	
A-K3.15	1 Kambarys	15,48	B-K4.10	1 Kambarys	26,44
2 San. mazgas	2,88	2 San. mazgas	2 San. mazgas	4,35	
	18,36 m²			30,79 m²	
A-K3.16	1 Kambarys	17,50	B-K4.11	1 Kambarys	26,44
2 San. mazgas	2,88	2 San. mazgas	2 San. mazgas	4,35	
	20,38 m²			30,79 m²	
A-K3.17	1 Kambarys	47,97	B-K4.12	1 Kambarys	27,85
2 Kambarys	25,16	2 San. mazgas	2 San. mazgas	4,35	
3 San. mazgas	4,05	4 San. mazgas	4 San. mazgas	4,35	
	82,26 m²			32,20 m²	
A-K3.18	1 Kambarys	21,01	PAGALBINĖS VIEŠBUČIO PATALPOS		
2 San. mazgas	2,88		A-3.01	Koridorius	80,50
	23,89 m²		A-3.02	Koridorius	37,47
			A-3.03	Pagalbinė patalpa	8,91
A-K3.19	1 Kambarys	21,01	A-3.04	ŽN A tipo san. mazgas	6,46
2 San. mazgas	2,88		A-3.05	Pagalbinė patalpa	18,35
	23,89 m²		A-3.06	Pagalbinė patalpa	6,77
			A-3.07	Ventkambis	8,33
A-K3.20	1 Kambarys	21,01	B-4.01	Koridorius	58,76
			B-4.02	Pagalbinė patalpa	14,69



0	2024-05	PROJEKTIJINIAI PASIŪLYMAI			
LAIŠA	DATA	LAIŠOS STATUSAS, KEITIMO PRIEŽASTIS (JEI TAIKOMA)			
KVAL. PATV. DOK. NR.	B	2 BRICKS architects	Pilėna g. 22-11, Vilnius +370 687 24072	STATINIO PROJEKTO PAVADINIMAS GAMYBOS, PRAMONĖS IR ADMINISTRACINĖS PASKIRTIES PASTATŲ REKONSTRAVIMO IR SPORTO IR VIEŠBUČIŲ PASKIRTIES PASTATŲ, SPORTO PASKIRTIES PASTATO STATYBOS DARBAUS IR GIRENO G. 23, VILNIUJE, PROJEKTAS	
30378	SPV	VYTAUTAS AUGUSTINAVIČIUS		STATINIO NUMERIS IR PAVADINIMAS	
27183	PV / ASIST.	SANDRA PAŠKEVIČIENĖ		01- SPORTO PASTATAS; 02- VIEŠBUČIO PASTATAS; 03- SPORTO PASTATAS	
A1517	SPDV	SIGITA LAPIENYTĖ		STATINIO NUMERIS IR PAVADINIMAS	
	ARCH.	EGIDIJUS MARČIKONIS		Trečio aukšto planas A korpusas. Ketvirto aukšto planas B korpusas	Laida 0
	ARCH.	TOMAS TALAİKIS		DOKUMENTO ŽYMUO	Lapas Lapų
LT	STATYTOJAS	UAB „DG23 AERO“	2024-11-01,02,03-PP-SA-10		1 1

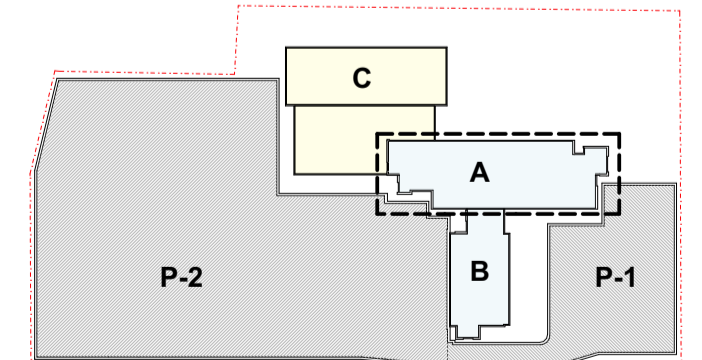
M 1:100

A1



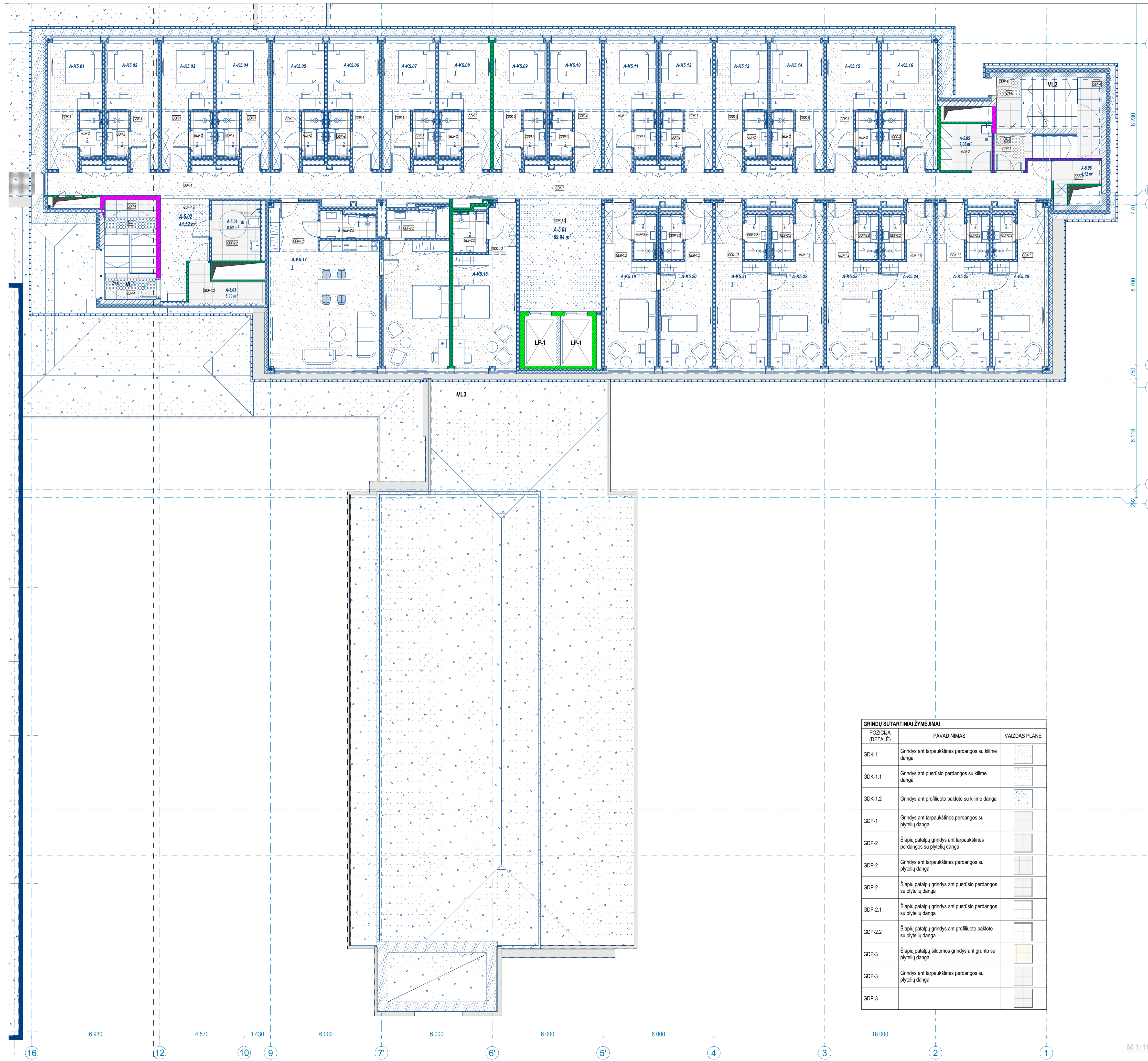
KETVIRTO AUKŠTO EKSPLIKACIJA, A KORPUSAS			KETVIRTO AUKŠTO EKSPLIKACIJA, A KORPUSAS		
Patalpos numeris	Patalpos pavadinimas	Plotas, m2	Patalpos numeris	Patalpos pavadinimas	Plotas, m2
A-K4.01	1 Kambarys	17,50	A-K4.17	1 Kambarys	46,91
	2 San. mazgas	2,88		2 Kambarys	24,80
		20,38 m²	3 San. mazgas	4,05	
A-K4.02	1 Kambarys	15,48	4 San. mazgas	5,10	80,86 m²
	2 San. mazgas	2,88	A-K4.18		
		18,36 m²	1 Kambarys	25,12	
A-K4.03	1 Kambarys	15,48	2 San. mazgas	4,07	29,19 m²
	2 San. mazgas	2,88	A-K4.19		
		18,36 m²	1 Kambarys	20,76	
A-K4.04	1 Kambarys	15,48	2 San. mazgas	2,88	23,64 m²
	2 San. mazgas	2,88	A-K4.20		
		18,36 m²	1 Kambarys	20,76	
A-K4.05	1 Kambarys	15,48	2 San. mazgas	5,76	26,52 m²
	2 San. mazgas	2,88	A-K4.21		
		18,36 m²	1 Kambarys	20,76	
A-K4.06	1 Kambarys	15,48	2 San. mazgas	2,88	23,64 m²
	2 San. mazgas	2,88	A-K4.22		
		18,36 m²	1 Kambarys	20,76	
A-K4.07	1 Kambarys	15,48	2 San. mazgas	2,88	23,64 m²
	2 San. mazgas	2,88	A-K4.23		
		18,36 m²	1 Kambarys	20,76	
A-K4.08	1 Kambarys	15,48	2 San. mazgas	2,88	23,64 m²
	2 San. mazgas	2,88	A-K4.24		
		18,36 m²	1 Kambarys	20,76	
A-K4.09	1 Kambarys	15,48	2 San. mazgas	2,88	23,64 m²
	2 San. mazgas	2,88	A-K4.25		
		18,36 m²	1 Kambarys	20,76	
A-K4.10	1 Kambarys	15,48	2 San. mazgas	2,88	23,64 m²
	2 San. mazgas	2,88	A-K4.26		
		18,36 m²	1 Kambarys	22,48	
A-K4.11	1 Kambarys	15,48	2 San. mazgas	2,88	25,36 m²
	2 San. mazgas	2,88	PAGALBINĖS VIEŠBUČIO PATALPOS		
		18,36 m²	A-4.01 Koridorius	74,80	
A-K4.12	1 Kambarys	15,48	A-4.02 Koridorius	39,70	
	2 San. mazgas	2,88	A-4.03 ŽN B tipo san. mazgas	3,41	
		18,36 m²	A-4.04 Pagalbinė patalpa	3,04	
A-K4.13	1 Kambarys	15,48	A-4.05 Pagalbinė patalpa	6,80	
	2 San. mazgas	2,88	A-4.06 Ventkamera	8,44	
		18,36 m²		136,19 m²	
				732,86 m²	
A-K4.14	1 Kambarys	15,48			
	2 San. mazgas	2,88			
		18,36 m²			
A-K4.15	1 Kambarys	15,48			
	2 San. mazgas	2,88			
		18,36 m²			
A-K4.16	1 Kambarys	15,48			
	2 San. mazgas	2,88			
		18,36 m²			

GRINDŲ SUTARTINIAI ŽYMĖJIMAI		
POZICIJA (DETALĖ)	PAVADINIMAS	VAIZDAS PLANE
GDK-1	Grindys ant tarpaukštinių perdangos su kilime danga	
GDK-1.1	Grindys ant pusrūsio perdangos su kilime danga	
GDK-1.2	Grindys ant profiliuoto pakloto su kilime danga	
GDP-1	Grindys ant tarpaukštinių perdangos su plytelių danga	
GDP-2	Šlapių patalpų grindys ant tarpaukštinių perdangos su plytelių danga	
GDP-2	Grindys ant tarpaukštinių perdangos su plytelių danga	
GDP-2	Šlapių patalpų grindys ant pusrūsio perdangos su plytelių danga	
GDP-2.1	Šlapių patalpų grindys ant pusrūsio perdangos su plytelių danga	
GDP-2.2	Šlapių patalpų grindys ant profiliuoto pakloto su plytelių danga	
GDP-3	Šlapių patalpų šildomos grindys ant grunto su plytelių danga	
GDP-3	Grindys ant tarpaukštinių perdangos su plytelių danga	
GDP-3		



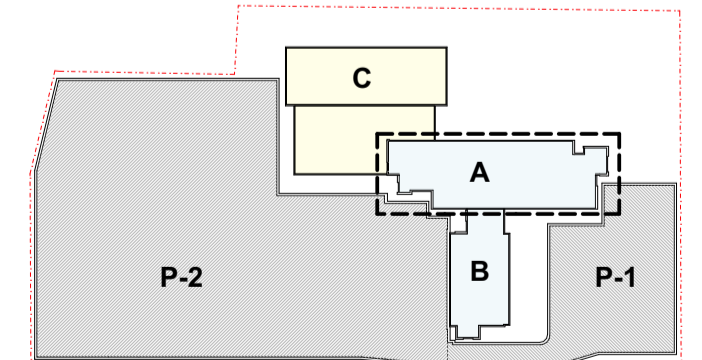
0	2024-05	PROJEKTIŲ PASIŪLYMAI			
LAIKA	DATA	LAIKOS STATUSAS, KEITIMO PRIEŽASTIS (JEI TAIKOMA)			
KVAL. PATV. DOK. NR.		2 BRICKS architects	Pilėms g. 22-11, Vilnius +370 687 24072	STATINIO PROJEKTO PAVADINIMAS GAMYBOS, PRAMONĖS IR ADMINISTRACINĖS PASKIRTIES PASTATŲ REKONSTRAVIMO IR SPORTO IR VIEŠBUČIŲ PASKIRTIES PASTATŲ, SPORTO PASKIRTIES PASTATO STATYBOS DARBAUS IR GIRENO G. 23, VILNIUJE, PROJEKTAS	A1
30378	SPV	VYTAUTAS AUGUSTINAVIČIUS		STATINIO NUMERIS IR PAVADINIMAS	
27183	PV / ASIST.	SANDRA PAŠKEVIČIENĖ		01- SPORTO PASTATAS; 02- VIEŠBUČIO PASTATAS; 03- SPORTO PASTATAS	
A1517	SPDV	SIGITA LAPIENYTĖ		STATINIO NUMERIS IR PAVADINIMAS	Laida
	ARCH.	EGIDIJUS MARČIKONIS		Ketvirto aukšto planas A korpusas	0
	ARCH.	TOMAS TALAİKIS		DOKUMENTO ŽYMUO	Lapas Lapų
LT	STATYTOJAS	UAB „DG23 AERO“	2024-11-01,02,03-PP-SA-11		1 1

M 1:100



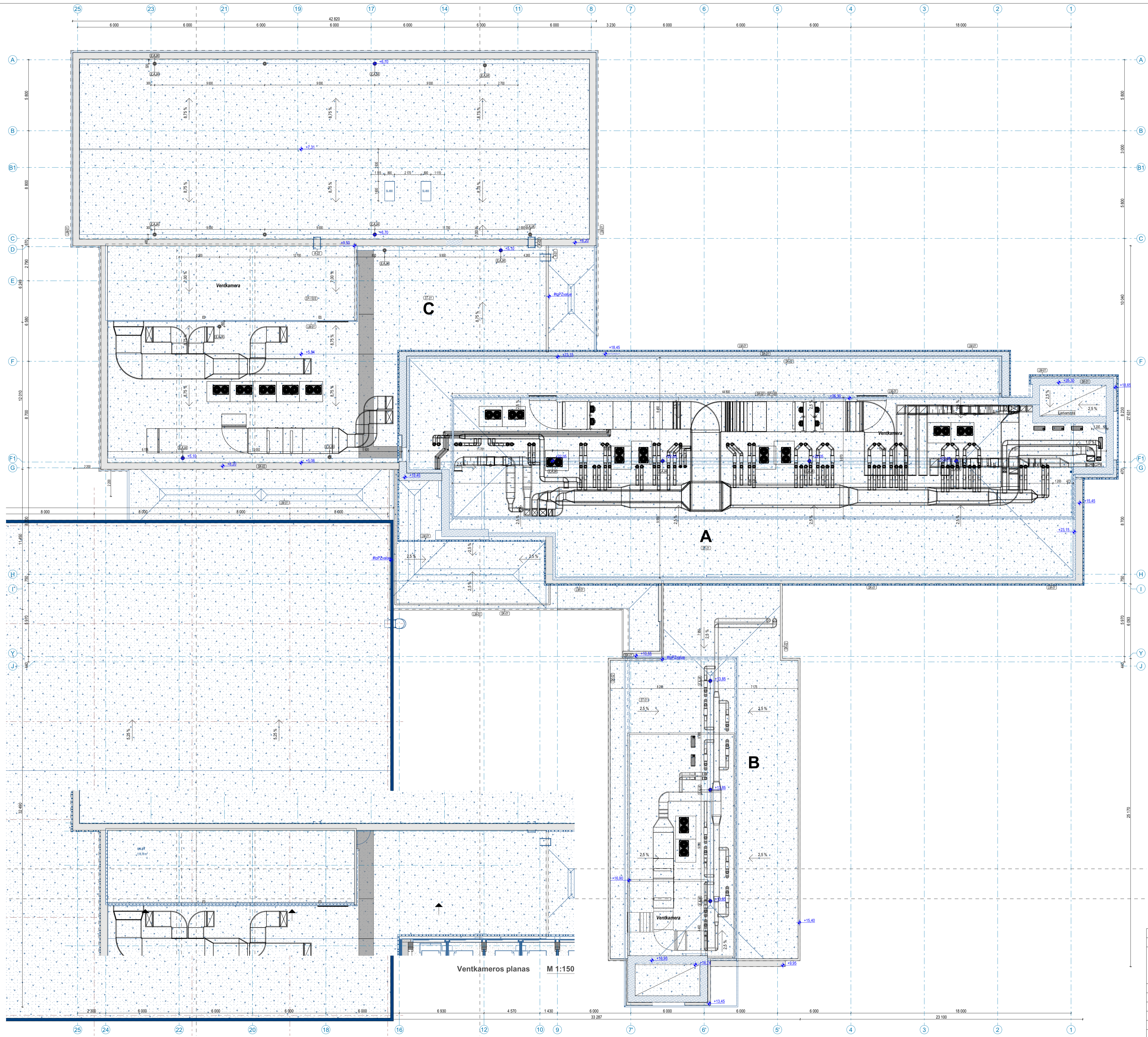
PENKTO AUKŠTO EKSPLIKACIJA, A KORPUSAS			PENKTO AUKŠTO EKSPLIKACIJA, A KORPUSAS		
Patalpos numeris	Patalpos pavadinimas	Plotas, m2	Patalpos numeris	Patalpos pavadinimas	Plotas, m2
A-K5.01	1 Kambarys	15,19	A-K5.17	1 Kambarys	46,93
	2 San. mazgas	2,88		2 Kambarys	24,82
		18,07 m²	3 San. mazgas	4,03	
A-K5.02	1 Kambarys	15,19	4 San. mazgas	5,07	80,85 m²
	2 San. mazgas	2,88	A-K5.18		
		18,07 m²	1 Kambarys	25,14	
A-K5.03	1 Kambarys	15,19	2 San. mazgas	4,01	29,15 m²
	2 San. mazgas	2,88	A-K5.19		
		18,07 m²	1 Kambarys	20,79	
A-K5.04	1 Kambarys	15,19	2 San. mazgas	2,88	23,67 m²
	2 San. mazgas	2,88	A-K5.20		
		18,07 m²	1 Kambarys	20,79	
A-K5.05	1 Kambarys	15,19	2 San. mazgas	2,88	23,67 m²
	2 San. mazgas	2,88	A-K5.21		
		18,07 m²	1 Kambarys	20,79	
A-K5.06	1 Kambarys	15,19	2 San. mazgas	2,88	23,67 m²
	2 San. mazgas	2,88	A-K5.22		
		18,07 m²	1 Kambarys	20,79	
A-K5.07	1 Kambarys	15,19	2 San. mazgas	2,88	23,67 m²
	2 San. mazgas	2,88	A-K5.23		
		18,07 m²	1 Kambarys	20,79	
A-K5.08	1 Kambarys	15,19	2 San. mazgas	2,88	23,67 m²
	2 San. mazgas	2,88	A-K5.24		
		18,07 m²	1 Kambarys	20,79	
A-K5.09	1 Kambarys	15,19	2 San. mazgas	2,88	23,67 m²
	2 San. mazgas	2,88	A-K5.25		
		18,07 m²	1 Kambarys	20,79	
A-K5.10	1 Kambarys	15,19	2 San. mazgas	2,88	23,67 m²
	2 San. mazgas	2,88	A-K5.26		
		18,07 m²	1 Kambarys	22,49	
A-K5.11	1 Kambarys	15,19	2 San. mazgas	2,88	25,37 m²
	2 San. mazgas	2,88	PAGALBINĖS VIEŠBUČIO PATALPOS		
		18,07 m²	A-5.01 Koridorius	70,34	
A-K5.12	1 Kambarys	15,19	A-5.02 Koridorius	44,78	
	2 San. mazgas	2,88	A-5.03 Pagalbinė patalpa	5,90	
		18,07 m²	A-5.04 ŽN B tipo san. mazgas	8,50	
A-K5.13	1 Kambarys	15,19	A-5.05 Pagalbinė patalpa	7,06	
	2 San. mazgas	2,88	A-5.06 Ventkamera	4,12	
		18,07 m²		140,70 m²	
A-K5.14	1 Kambarys	15,19		732,26 m²	
	2 San. mazgas	2,88			
		18,07 m²			
A-K5.15	1 Kambarys	15,19			
	2 San. mazgas	2,88			
		18,07 m²			
A-K5.16	1 Kambarys	16,57			
	2 San. mazgas	2,88			
		19,45 m²			

GRINDŲ SUTARTINIAI ŽYMĖJIMAI		
POZICIJA (DETALE)	PAVADINIMAS	VAIZDAS PLANE
GDK-1	Grindys ant tarpaukštinių perdangos su kilime danga	
GDK-1.1	Grindys ant pusrūsio perdangos su kilime danga	
GDK-1.2	Grindys ant profiliuoto pakloto su kilime danga	
GDP-1	Grindys ant tarpaukštinių perdangos su plytelių danga	
GDP-2	Šlapių patalpų grindys ant tarpaukštinių perdangos su plytelių danga	
GDP-2	Grindys ant tarpaukštinių perdangos su plytelių danga	
GDP-2	Šlapių patalpų grindys ant pusrūsio perdangos su plytelių danga	
GDP-2.1	Šlapių patalpų grindys ant pusrūsio perdangos su plytelių danga	
GDP-2.2	Šlapių patalpų grindys ant profiliuoto pakloto su plytelių danga	
GDP-3	Šlapių patalpų šildomos grindys ant grunto su plytelių danga	
GDP-3	Grindys ant tarpaukštinių perdangos su plytelių danga	
GDP-3	Grindys ant tarpaukštinių perdangos su plytelių danga	

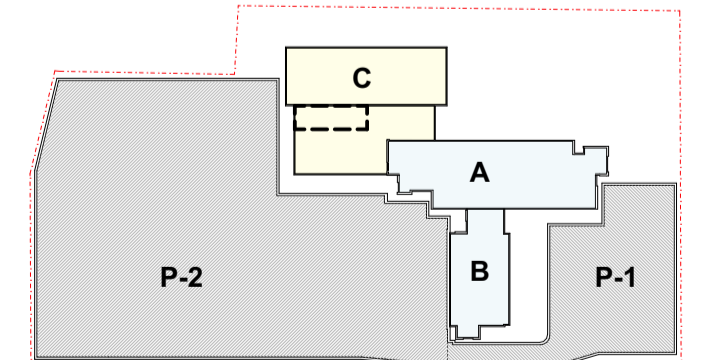


0	2024-05	PROJEKTIJINAI PASIŪLYMAI	
LAIDA	DATA	LAIDOS STATUSAS, KEITIMO PRIEŽASTIS (JEI TAIKOMA)	
KVAL. PATV. DOK. NR.		Pilėms g. 22-11, Vilnius +370 687 24072	STATINIO PROJEKTO PAVADINIMAS GAMYBOS, PRAMONĖS IR ADMINISTRACINĖS PASKIRTIES PASTATŲ REKONSTRAVIMO [SPORTO IR VIEŠBUČIŲ PASKIRTIES PASTATAS, SPORTO PASKIRTIES PASTATO STATYBOS DARBAUS IR GIRENO G. 23, VILNIUJE, PROJEKTAS
30378	SPV	VYTAUTAS AUGUSTINAVIČIUS	STATINIO NUMERIS IR PAVADINIMAS
27183	PV / ASIST.	SANDRA PAŠKEVIČIENĖ	01- SPORTO PASTATAS; 02- VIEŠBUČIO PASTATAS; 03- SPORTO PASTATAS
A1517	SPDV	SIGITA LAPIENYTĖ	STATINIO NUMERIS IR PAVADINIMAS
	ARCH.	EGIDIJUS MARČIKONIS	Laida
	ARCH.	TOMAS TALAİKIS	0
	STATYTOJAS	Penkto aukšto planas A korpusas	Lapas
LT	UAB „DG23 AERO“	DOKUMENTO ŽYMUO	Lapų
		2024-11-01,02,03-PP-SA-12	1 1

M 1:100

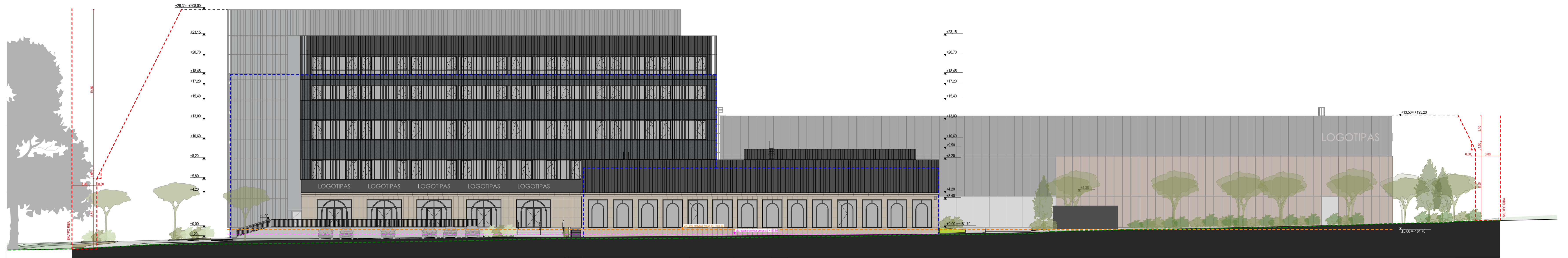


Ventkameros planas M 1:150

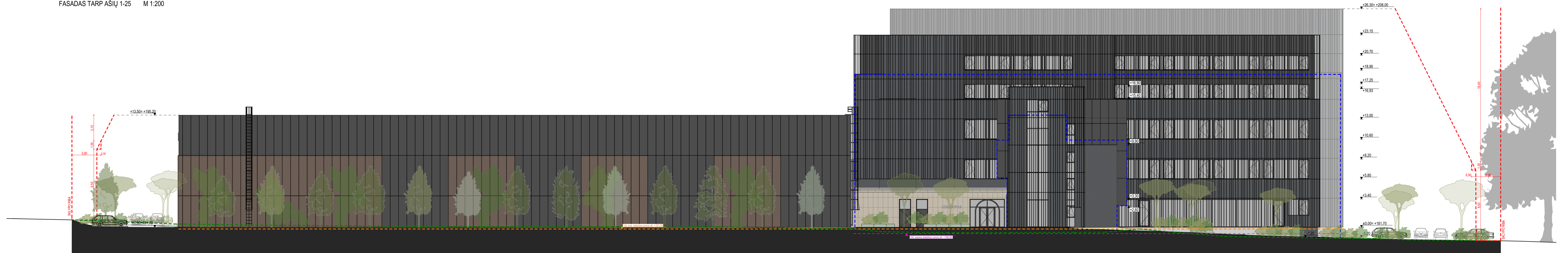


M 1:150

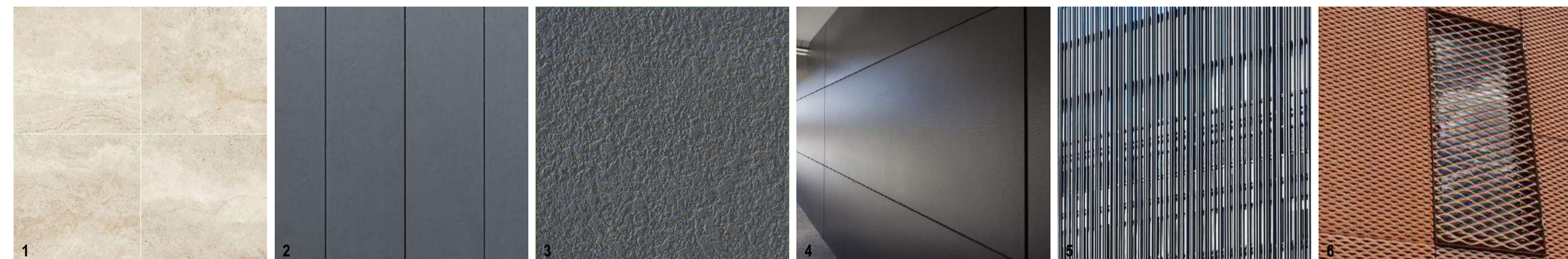
0	2024-05	PROJEKTIJINIAI PASIŪLYMAI			
LAIDA	DATA	LAIDOS STATUSAS, KEITIMO PRIEŽASTIS (JEI TAIKOMA)			
KVAL. PATV. DOK. NR.	B 2 BRICKS architects	Pilimo g. 22-11, Vilnius +370 687 24072	STATINIO PROJEKTO PAVADINIMAS GAMYBOS, PRAMONĖS IR ADMINISTRACINĖS PASKIRTIES PASTATŲ REKONSTRAVIMO SPORTO IR VIEŠBUČIŲ PASKIRTIES PASTATŲ, SPORTO PASKIRTIES PASTATO STATYBOS DARBAUS IR GIRENO G. 23, VILNIUJE, PROJEKTAS		
30378	SPV	VYTAUTAS AUGUSTINAVIČIUS	STATINIO NUMERIS IR PAVADINIMAS		
27183	PV / ASIST.	SANDRA PAŠKEVIČIENĖ	01- SPORTO PASTATAS; 02- VIEŠBUČIO PASTATAS; 03- SPORTO PASTATAS		
A1517	SPDV	SIGITA LAPIENYTĖ	STATINIO NUMERIS IR PAVADINIMAS		Laida
	ARCH.	EGIDIJUS MARČIONIS			0
	ARCH.	TOMAS TALAİKIS			
	STATYTOJAS		Stogo planas		
LT		UAB „DG23 AERO“	DOKUMENTO ŽYMUO		Lapas Lapų
			2024-11-01,02,03-PP-SA-13		1 1



FASADAS TARP AŠIŲ 1-25 M 1:200



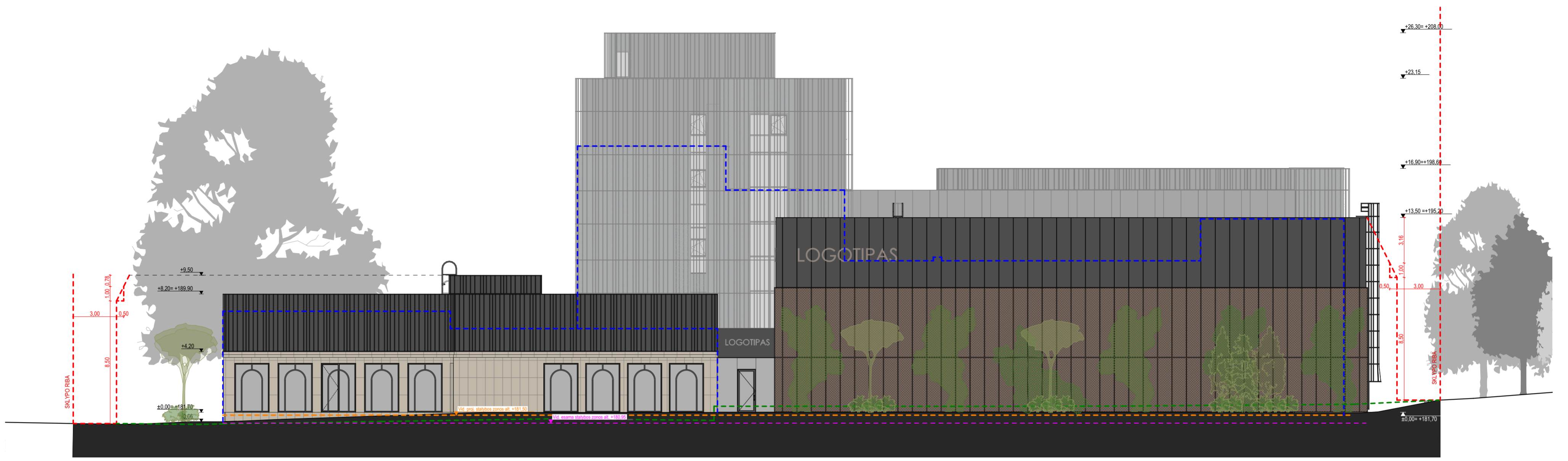
FASADAS TARP AŠIŲ 25-1 M 1:200



ŽYMĖJIMAS	PAVADINIMAS
	Esamo žemės paviršiaus kontūras
	Rekonstruojamų/ projektuojamų pastatų statinio statybos zonos esamos žemės paviršiaus vidutinė altitūde
	Rekonstruojamų/ projektuojamų pastatų statinio statybos zonos projektuojamo žemės paviršiaus vidutinė altitūde
	Sklypo riba ir rekonstruojamų/ projektuojamų pastatų atstaukimas nuo sklypo ribos dėl aukštingumo
	Rekonstruojamų statinių ir jo dalių esamas kontūras
	Sklypo želdinimas

NR.	ŽYMĖJIMAS	PAVADINIMAS	SPALVA	PASTABOS
1.		Kalkakmenio plytelių fasado apdaila t= 20 mm. Paviršius lygus.	RUSVA	
2.		Daugiasluoksnės plokštės su PIR užpildu 150 mm, raštas vertikalus	RAL 7021	Montuojama vertikaliai
3.		Dekoratyvinis tinkas, samanėšs tekstūra, frakcija 2.0-2.5 mm	RAL 7011	
4.		Aluminiuo kompozito plokštės, kasetės	RAL 7021	
5.		Aluminiuo lamelių apdaila	RAL 7021	
6.		Anoduoto aliuminio/ plieno kiristas tempas tinklas ar panaši medžiaga	RUSVA	

0	2022-10	STATYBOS LEIDIMUI
LAIDA	DATA	LAIDOS STATUSAS, KEITIMO PRIEŽASTIS (JEI TAIKOMA)
<p>Atestato Nr. 30378 2 BRICKS Architektūra Pylėnų 22-11, Vilnius info@bricks.lt +370 687 24872 PV / Arch. Vytautas Augustinavičius 27183 PV / Asist. Sandra Paškevičienė A1517 PDV / Arch. Sigita Lapienytė Arch. Egidijus Marcinonis Arch. Tomas Talaišis</p>		
<p>Statinio projekto pavadinimas: VIEŠBUČIO PASKIRTIES PASTATO DARIAUS IR GIRĖNO G. 23, VILNIUJE REKONSTRAVIMO PROJEKTAS</p> <p>Statinio numeris ir pavadinimas: Pastato numeris sklypo plane - 01 Viešbutis</p> <p>Dokumento pavadinimas: FASADAI TARP AŠIŲ 1-25, 25-1</p>		
<p>Statytojas: UAB „DG23 Aero“</p>		<p>Dokumento žymuo: 2022-07-01-TP-SA-14</p>
<p>LT</p>		<p>Lapa Lapų 1 1</p>



FASADAS TARP AŠIŲ A-O M 1:200

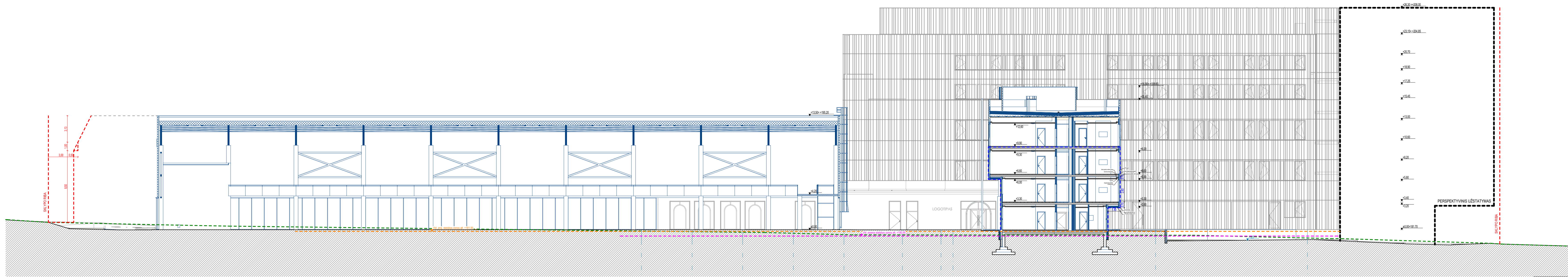


FASADAS TARP AŠIŲ O-A M 1:200

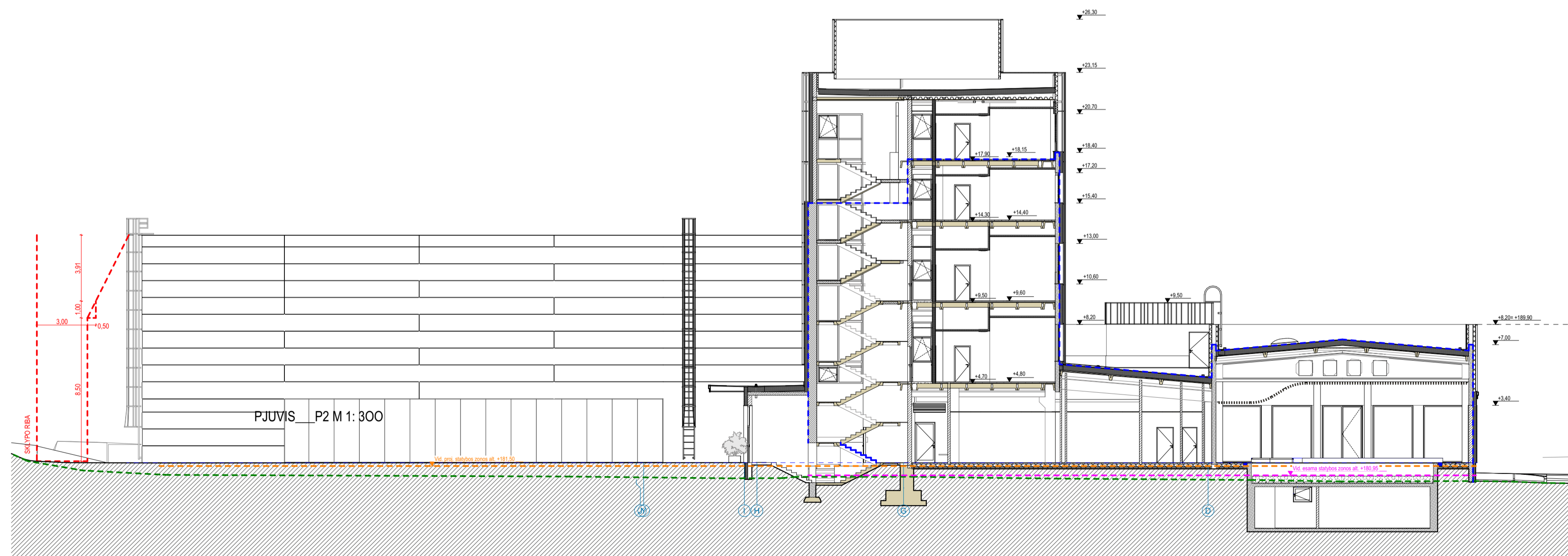
ŽYMĖJIMAS	PAVADINIMAS
	Esamo žemės paviršiaus kontūras
	Rekonstruojamų/ projektuojamų pastatų statinio statybos zonos esamos žemės paviršiaus vidutinė altitudė
	Rekonstruojamų/ projektuojamų pastatų statinio statybos zonos projektuojamo žemės paviršiaus vidutinė altitudė
	Sklypo riba ir rekonstruojamų/ projektuojamų pastatų atstairukimas nuo sklypo ribos dėl aukštingumo
	Rekonstruojamų statinių ir jo dalių esamas kontūras
	Sklypo želdinimas

ŽYMĖJIMAS	PAVADINIMAS	SPALVA	PASTABOS
	Kalkakmenio plytelių fasado apdaila t- 20 mm. Paviršius lygus.	RUSVA	
	Daugiasluoksnišs plokštės su PIR užpildu 150 mm, raštas vertikalus	RAL 7021	Montuojama vertikaliai
	Dekoratyvinis tinkas, samanėlės tekstūra, frakcija 2,0-2,5 mm	RAL 7011	
	Aluminio kompozito plokštės, kasetės	RAL 7021	
	Aluminio lamelių apdaila	RAL 7021	
	Anoduoto aliuminio/ plieno kiristas temptas tinklas ar panaši medžiaga	RUSVA	

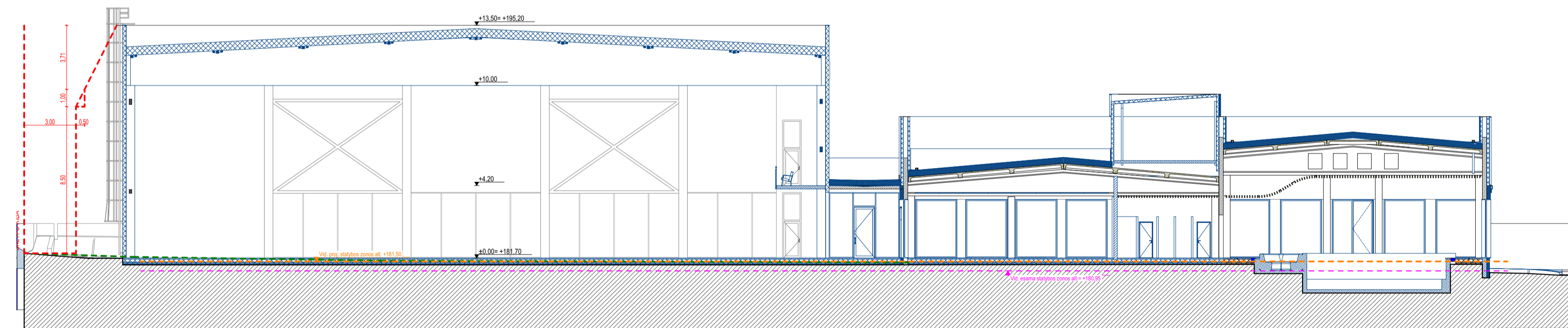
0	2024-05	PROJEKTINGAI PASIŪLYMAI
LAIDA	DATA	LAIDOS STATUSAS, KEITIMO PRIEŽASTIS (JEI TAIKOMA)
KVAL. PATV. DOK. NR.		STATINIO PROJEKTO PAVADINIMAS GAMYBOS, PRAMONĖS IR ADMINISTRACINĖS PASKIRTIES PASTATŲ REKONSTRAVIMO SPORTO IR VIEŠBUČIŲ PASKIRTIES PASTATŲ, SPORTO PASKIRTIES PASTATO STATYBOS DARIAUS IR GIRĖNO G. 23, VILNIUJE, PROJEKTAS
30378	SPV	STATINIO NUMERIS IR PAVADINIMAS 01- SPORTO PASTATAS; 02- VIEŠBUČIO PASTATAS; 03- SPORTO PASTATAS
27183	PV / ASIST.	STATINIO NUMERIS IR PAVADINIMAS
A1517	SPDV	FASADAI TARP AŠIŲ A-O, O-A
	ARCH.	Laida
	ARCH.	0
LT	STATYTOJAS	DOKUMENTO ŽYMUO
	UAB „DG23 AERO“	2024-11-01,02,03-PP-SA-15
		Lapas
		Lapu
		1
		1



P2
1:200



P1
1:200



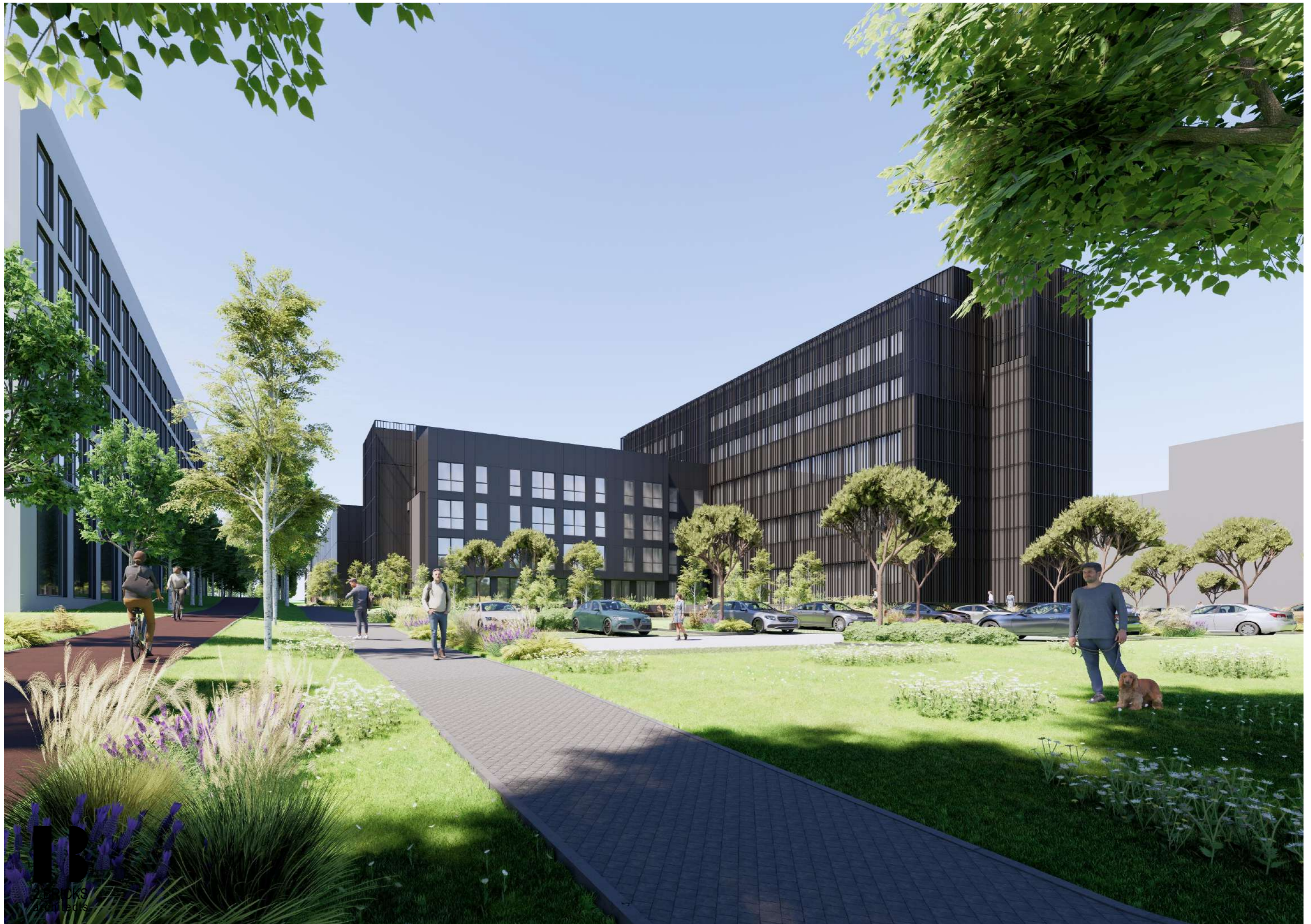
P3
1:200

PJUVIS_P2 M 1:300

ŽYMĖJIMAS	PAVADINIMAS
	Esamo žemės paviršiaus kontūras
	Rekonstruojamų / projektuojamų pastatų statinio statybos zonos esamos žemės paviršiaus vidutinė altitūde
	Rekonstruojamų / projektuojamų pastatų statinio statybos zonos projektuojamo žemės paviršiaus vidutinė altitūde
	Sklypo riba ir rekonstruojamų / projektuojamų pastatų atsitraukimas nuo sklypo ribos dėl aukštingumo
	Rekonstruojamų statinių ir jų dalių esamas kontūras

0	2022-10	STATYBOS LEIDIMUI
LAIDA	DATA	LAIDOS STATUSAS, KEITIMO PRIEŽASTIS (JEI TAIKOMA)
B		
Atestato Nr. 30378	2 BRICKS Architektūra	
27183	PV / Arch. Vytautas Augustinavičius	
A1517	PDV / Arch. Sigita Lapienytė	
	Arch. Egidijus Marčionis	
	Arch. Tomas Talaišis	
Statytojas:		
LT	UAB „DG23 Aero“	
Statinio projekto pavadinimas: VIEŠBUČIO PASKIRTIES PASTATO DARIAUS IR GIRĖNO G. 23, VILNIJUJE REKONSTRAVIMO PROJEKTAS		
Statinio numeris ir pavadinimas: Pastato numeris sklypo plane - 01 Viešbutis		
Dokumento pavadinimas: Pjūviai P1, P2, P3		
Dokumento žymuo: 2022-07-01-TP-SA-16		
Lapas	Lapu	
1	1	





LOGOTIPAS

LOGOTIPAS