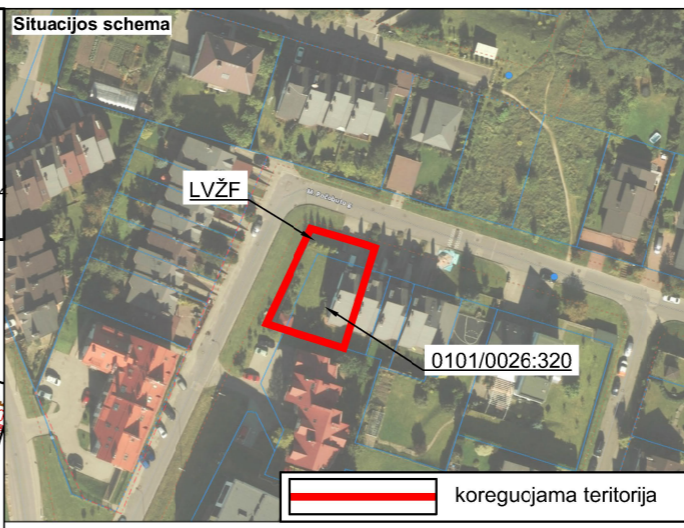


PROJEKTUOJAMI SERVIDITAI				
Sklypo Nr.	Servituto Nr.	kodas	Servituto rūšis	plotas, m ²
1	S1	222	Servitutas - teisė tiesti, aptarnauti, naudoti požemines, antžemines komunikacijas (tarnaujantis daiktas). Viešataujantis daiktas - UAB "VILNIAUS VANDENYS".	11
	S2	222	Servitutas - teisė tiesti, aptarnauti, naudoti požemines, antžemines komunikacijas (tarnaujantis daiktas). Viešataujantis daiktas - UAB "VILNIAUS VANDENYS".	19
1A	S1	222	Servitutas - teisė tiesti, aptarnauti, naudoti požemines, antžemines komunikacijas (tarnaujantis daiktas). Viešataujantis daiktas - UAB "VILNIAUS VANDENYS".	11
1B	S2	222	Servitutas - teisė tiesti, aptarnauti, naudoti požemines, antžemines komunikacijas (tarnaujantis daiktas). Viešataujantis daiktas - UAB "VILNIAUS VANDENYS".	19

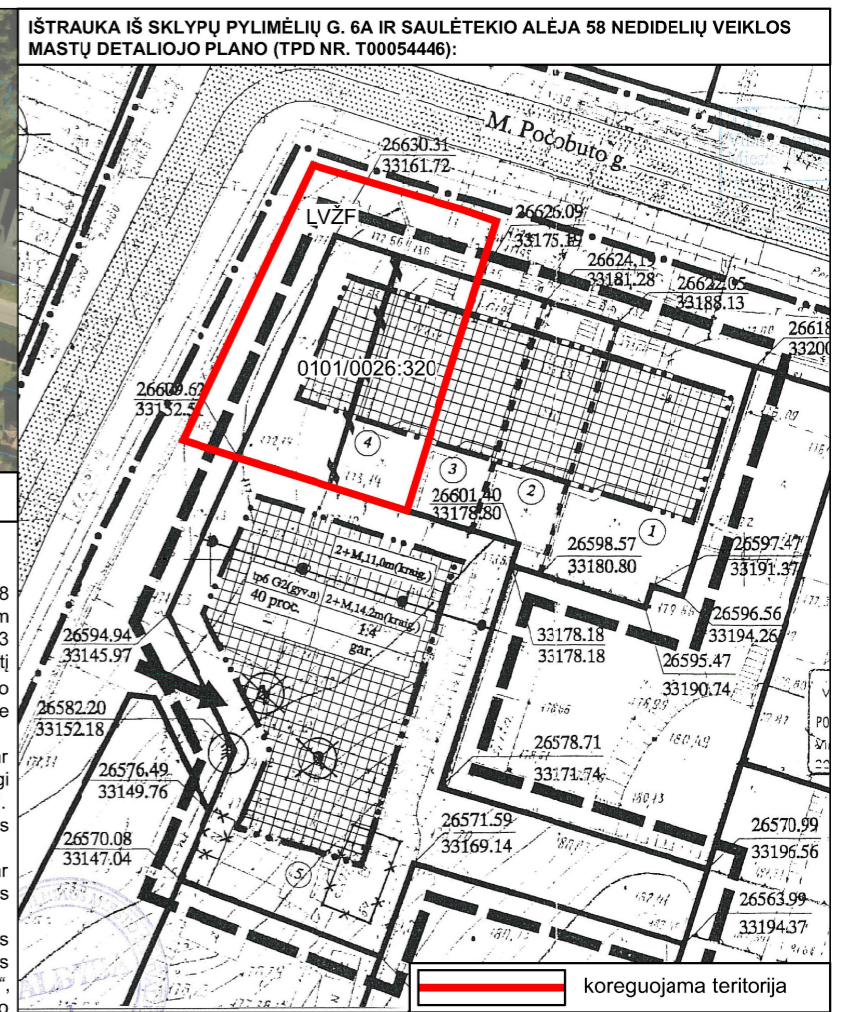
TERITORIJOS NAUDOJIMO REGLAMENTŲ APRAŠOMOJI LENTELĖ

teritorijos (jos dalies) Nr.	sklypo (jo dalies) Nr.	sklypo (jo dalies) plotas, m ²	teritorijos naudojimo tipas	žemės naudojimo paskirtis	žemės naudojimo būciai	Privalomieji teritorijos naudojimo reglamentai		Papildomi teritorijos naudojimo reglamentai														
						leistinas pastatų aukštis	užstatymo tankis, %	užstatymo tankis, %	užstatymo tipas	galimi žemės sklypų dydžiai		priklausomųjų želdynų ir želdinių teritorijų dalys, %	pastatų aukštis (nuo-iki)	statinių paskirtis	kiti reglamentai							
										nuo žemės paviršiaus, m	altitudė, m				mažiausiai, m ²	didžiausiai, m ²	1	2	3	4	5	6
1	563	563	Gyvenamoji teritorija vienbučių ir dvibučių namų statybai (GV)	Kita	Vienbučių ir dvibučių gyvenamųjų pastatų teritorijos (G1)	12	186,00	35	0,40	Miesto vilų užstatymas (MV)	---	---	25	1-3	Sklypas tvarkomas vadovaujantis Lietuvos Respublikos specialiųjų žemės naudojimo sąlygų įstatymu (2019 m. birželio 6 d., Nr. XIII-2166): - Elektroninių ryšių tinklų elektroninių ryšių infrastruktūros apsaugos zonos (III skyrius, vienuoliktasis skirsnis), 29 m ² ; - Elektros tinklų apsaugos zonos (III skyrius, ketvirtasis skirsnis), 29 m ² ; - Vandens tiekimo ir nuotekų, paviršinių nuotekų tvarkymo infrastruktūros apsaugos zonos (III skyrius, dešimtas skirsnis), 40 m ² ; - Aerodromo apsaugos zonos III skyrius, pirmasis skirsnis), 563 m ² . Sąlyginis didžiausias nelaidžių dangų kiekis sklype - 40%. Siūloma nustatyti servitutus S1, S2.							
---	1A (esamas)	347	Gyvenamoji teritorija vienbučių ir dvibučių namų statybai (GV)	Kita	Vienbučių ir dvibučių gyvenamųjų pastatų teritorijos (G1)	---	---	---	---	---	---	---	---	---	Sklypas tvarkomas vadovaujantis Lietuvos Respublikos specialiųjų žemės naudojimo sąlygų įstatymu (2019 m. birželio 6 d., Nr. XIII-2166): - Elektroninių ryšių tinklų elektroninių ryšių infrastruktūros apsaugos zonos (III skyrius, vienuoliktasis skirsnis), 6 m ² ; - Vandens tiekimo ir nuotekų, paviršinių nuotekų tvarkymo infrastruktūros apsaugos zonos (III skyrius, dešimtas skirsnis), 21 m ² ; - Aerodromo apsaugos zonos III skyrius, pirmasis skirsnis), 347 m ² . Sąlyginis didžiausias nelaidžių dangų kiekis sklype - 40%. Siūlomas nustatyti servitutas S1.							
---	1B (LVŽF)	216	Gyvenamoji teritorija vienbučių ir dvibučių namų statybai (GV)	Kita	Vienbučių ir dvibučių gyvenamųjų pastatų teritorijos (G1)	---	---	---	---	---	---	---	---	---	Sklypas tvarkomas vadovaujantis Lietuvos Respublikos specialiųjų žemės naudojimo sąlygų įstatymu (2019 m. birželio 6 d., Nr. XIII-2166): - Elektroninių ryšių tinklų elektroninių ryšių infrastruktūros apsaugos zonos (III skyrius, vienuoliktasis skirsnis), 23 m ² ; - Elektros tinklų apsaugos zonos (III skyrius, ketvirtasis skirsnis), 29 m ² ; - Vandens tiekimo ir nuotekų, paviršinių nuotekų tvarkymo infrastruktūros apsaugos zonos (III skyrius, dešimtas skirsnis), 19 m ² ; - Aerodromo apsaugos zonos III skyrius, pirmasis skirsnis), 216 m ² . Sąlyginis didžiausias nelaidžių dangų kiekis sklype - 40%. Siūlomas nustatyti servitutas S2.							



PASTABOS:

- Priešgaisriniai reikalavimai nurodyti Aiškinamajame rašte.
- Pagal STR 2.02.09:2005 "Vienbučiai ir dvibučiai gyvenamieji pastatai", 8 priedo 1 punktą: aukštesniems pastatams kaip 8,5 m kiekvienam papildomam pastato aukščio metrui atstumas iki gretimio sklypo ribos didinamas 0,5 m nuo 3 m. Atstumas iki žemės sklypo ribos nustatomas nuo kiekvienos skirtingą aukštį turinčios statinio dalies. Šis atstumas gali būti sumažintas, jei gautas gretimio sklypo savininko sutikimas raštu. Statybos riba ir statybos zona rytinėje pusėje yra sutapatina su sklypo riba, atsižvelgiant į esama sublokuotą užstatymą.
- Statant stogo neturinčius inžinerinius statinius, inžinerinius tinklus ar susisiektimo komunikacijas, arčiau kaip 1 m atstumu nuo sklypo ribos reikalingi rašytiniai besiribojančių žemės sklypų (teritorijų) savininkų ar valdytojų sutikimai.
- Pastatų aukštų skaičius skaičiuojamas įskaitant cokolinius, mansardinius aukštus bei antstatus, antresoles.
- Projektuojant statinius turi būti išlaikomi gretimuose sklypuose esantiems ar statomiems pastatams atitinkamuose teisės aktuose tos paskirties pastatams nustatyti natūralaus apšvietimo reikalavimai.
- Planuojama teritorija patenka į aerodromo (Vilniaus oro uosto) apsaugos zoną, todėl projektuojamiems žemės sklypams yra nustatoma specialioji žemės naudojimo sąlyga - „Aerodromo apsaugos zonos (III skyrius, pirmasis skirsnis)“, pagal 2019 m. birželio 6 d. Lietuvos Respublikos specialiųjų žemės naudojimo sąlygų įstatymą Nr. XIII-2166.
- Aplink planuojamą teritoriją radiotechninių objektų (elektromagnetinių laukų) nėra.
- Įvažiavimas į sklypą yra esamas - iš šiaurinėje pusėje besiribojančios D kategorijos M. Počobuto g. (tarpas tarp gatvės RL - 16 m).
- Gatvių raudonosios linijos pažymėtos vadovaujantis Vilniaus miesto interaktyvaus žemėlapiu duomenimis.
- Planuojamos teritorijos ribose saugotinų želdinių nėra.
- Esamas pastatas yra aprūpintas inžinerinėmis sistemomis. Nauji tinklai neplanuojami.



TERITORIJŲ NAUDOJIMO REGLAMENTAS

n	m
1	2
3	4
5	6

n - žemės sklypo eilės numeris;
m - žemės sklypo plotas, m²;
T - teritorijos naudojimo tipas arba pagrindinė žemės naudojimo paskirtis;
1 - žemės naudojimo būdas (būdai);
2 - leistinas pastatų aukštis (metrais);
3 - leistinas žemės sklypo užstatymo tankis, %;
4 - leistinas žemės sklypo užstatymo intensyvumas;
5 - užstatymo tipas;
6 - priklausomųjų želdynų ir želdinių teritorijų dalys, %.

SUTARTINIAI ŽYMĖJIMAI

	Planuojamos teritorijos riba (sutapta su sklypo ribomis)
	Esamų sklypų ribos
	Naikinamos sklypų ribos
	Projektuojamų sklypų ribos
	Statybos riba
	Statybos zona
	Kitos paskirties žemė, vienbučių ir dvibučių gyvenamųjų pastatų teritorijos (G1)
	Gatvių raudonosios linijos
	Įvažiavimas - išvažiavimas
	Projektuojamas servitutas
	Elektroninių ryšių tinklų elektroninių ryšių infrastruktūros apsaugos zonos
	Elektros tinklų apsaugos zonos
	Vandens tiekimo ir nuotekų, paviršinių nuotekų tvarkymo infrastruktūros apsaugos zonos
	Esama atliekų surinimo aikštelė (atliekos rūšiuojamos)

PROJEKTAVIMAS
ARCHITEKTŪRINIAI SPRENDIMAI
TERITORIJŲ PLANAVIMAS

OBJEKTAUS
SKLYPŲ PYLIMĖLIŲ G. 6A IR SAULĖTEKIO ALĖJA 58 NEDIDELIŲ VEIKLOS MASTŲ DETALIOJO PLANO (TPD NR. T00054446) KOREGAVIMAS

Atest. Nr.	Pareigos	V. Pavardė	Parašas	Data
TPV 0071	PV	T. M.		2023-07

BRĖŽINYS
PAGRINDINIS BRĖŽINYS
M 1:500

TERITORIJŲ PLANAVIMO DOKUMENTO Nr. K-VT-13-22-647

Lapas	Lapų
1	1