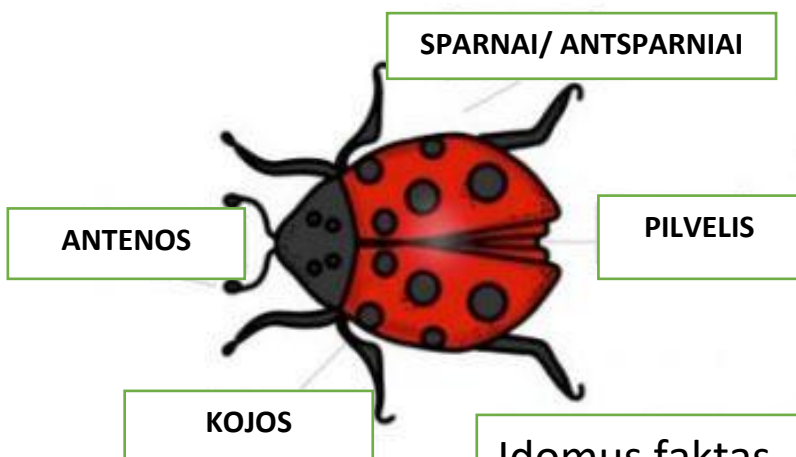


BORUŽĖS VYSTYMOSI CIKLAS



BORUŽĖS KŪNO DALYS



Įdomus faktas. Ant boružės antsparnių būna du, septyni ar net 22 taškai.

BORUŽĖS VYSTYMOSI CIKLAS



Boružės savo kiaušinėlius dažniausia deda ant apatinės augalo lapo pusės. Kiaušinėliai išsirita per 3 – 5 dienas.



Iš kiaušinėlio išsirita lerva. Lerva valgo amarus. Augdama lerva net kelis kartus išsineria iš savo odos.



Kai lerva būna pakankamai didelė, ji prisitvirtina prie lapo. Lerva paskutinį kartą nusimeta odą ir tampa lėliuke.



Prireikia beveik savaitės, kol lėliukė pavirsta į suaugusią boružę.