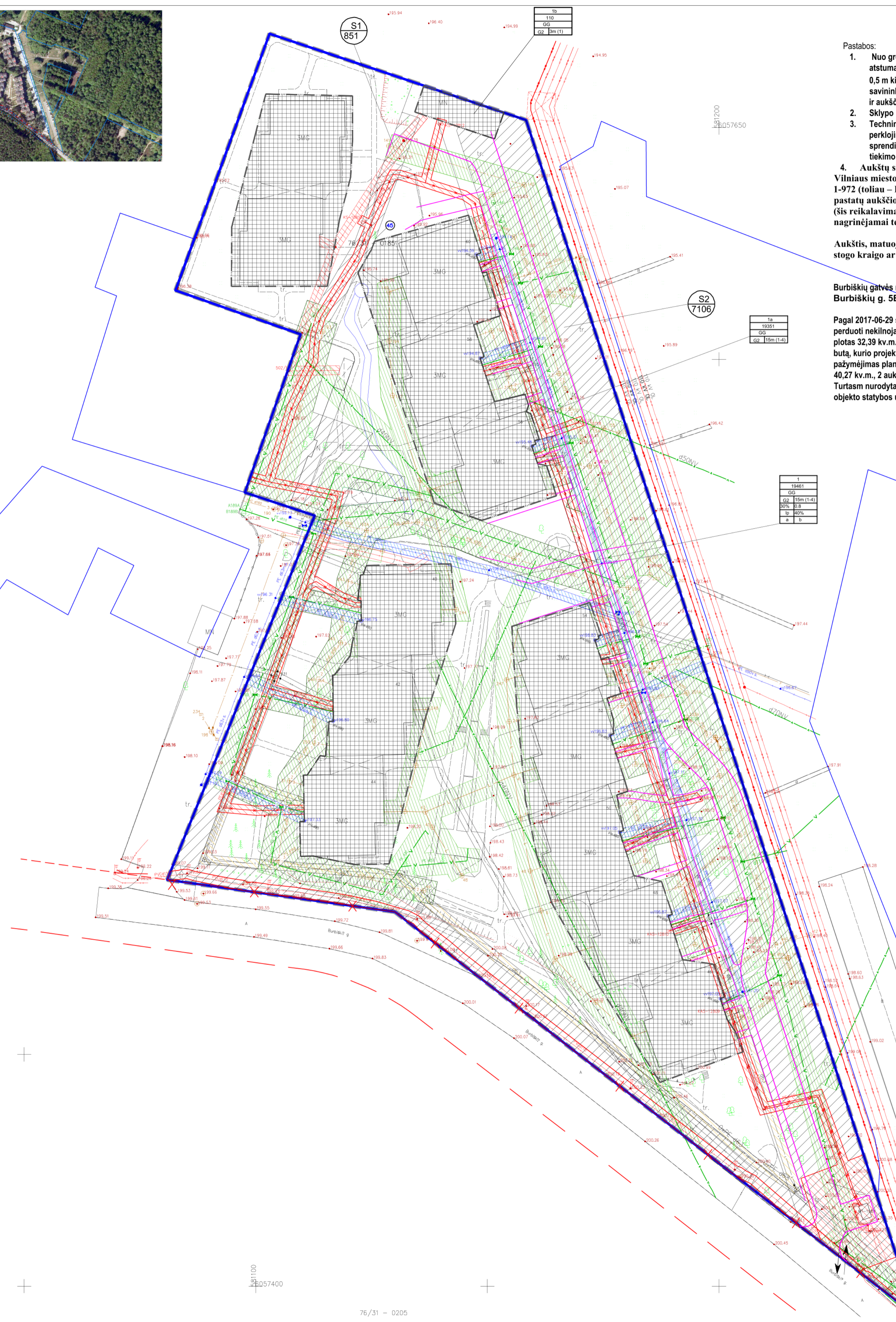




SITUACIJOS SCHEMA



Pastabos:

- Nuo gretimų sklypų iki projektuojamų sklype pastatų ar turinčių stogo konstrukciją inžinerinių statinių išlaikomas 3 m atstumas, jeigu projektuojamų pastatų aukštis neviršija 8,5 m aukščio. Aukštesniems pastatams šis atstumas didinamas 0,5 m kiekvienam papildomam pastato aukščio metrui. Šių atstumų galima nesilaikyti gavus besiribojančių sklypų savininkų sutikimą. Rekonstruojant ar remontuojant pastatus nepriklausomai ar šie išlaiko norminį atstumą iki sklypo ribos ir aukščio santykį, gali būti išlaikomas esamas pastatų aukštis
- Sklypo ribose vadovaujantis galiojančiais STR turi būti užtikrinamas minimalus norminis parkavimo vietų skaičius.
- Techninio projekto stadijoje žinant tikslias pastatų koordinatas bus išimtos sąlygos inžinerinių tinklų iškėlimui ar perklojimui. Naujai projektuojamiems tinklams bus nustatytos apsaugos zonos. Tikslūs inžinerinių tinklų prisijungimo sprendiniai bus atlikti žinant tikslią pastatų dislokaciją ir tikslų abonentų skaičių, bei elektros energijos poreikį vandens tiekimo ir kitus poreikius
- Aukštų skaičius*

Vilniaus miesto bendrajame plane patvirtintame 2021-06-02 Vilniaus miesto savivaldybės tarybos sprendimu Nr. 1-972 (toliau – BP) nurodytas aukštų skaičių arba pastatų aukštį metrais kvartale, kurį iki didžiausio leistino pastatų aukščio gali viršyti ne daugiau kaip 20 procentų pastatais užstatyto ir numatomo užstatyti ploto kvartale (šis reikalavimas netaikomas BP sprendiniuose p. 55 numatytose zonose aukštųjų būstų pastatų lokalizacijai nagrinėjami teritorijai netaikoma).

Aukštis, matuojamas metrais nuo statinių statybos zonos esamo žemės paviršiaus vidutinės altitudės iki pastatų stogo kraigo ar jų konstrukcijos aukščiausio taško.

Burbiškių gatvės raudonosios linijos nekeičiamas išlieka kaip patvirtintame „Sklypo Burbiškių g. 5B, 5C (kadastr. Nr. 0101/0070:154) detalusis planas“

Pagal 2017-06-29 sutartį (notarinio registro Nr. VB7-4309) statytojas ketina Vilniaus miesto savivaldybės nuosavybės neįgyvendinti perduoti nekilojamąjį turtą, esantį žemės sklype statomose daugiabučiuose gyvenamuosiuose namuose: butą, kurio projektinis plotas 32,39 kv.m., 2 aukštą, pažymėjimas plane 7-2; butą, kurio projektinis plotas 32, 42 kv.m., 3 aukštą, pažymėjimas plane 12-1; butą, kurio projektinis plotas 32,53 kv.m., 2 aukštą, pažymėjimas plane 7-1; butą, kurio projektinis plotas 32,45 kv.m., 3 aukštą, pažymėjimas plane 12-1; butą, kurio projektinis plotas 38,81 kv.m., 2 aukštą, pažymėjimas plane 6-1; butą, kurio projektinis plotas 40,27 kv.m., 2 aukštą, pažymėjimas plane 8-1,8-2,8-3; butą, kurio projektinis plotas 42,69 kv.m., 2 aukštą, pažymėjimas plane 8-1. Turtas nurodytas statyboje, perduodamas Vilniaus miesto savivaldybės nuosavybės ne vėliau kaip per 14 kalendorinių dienų nuo objekto statybos užbaigimo ir teisinės registracijos Nekilnojamojo turto registre*.

Būsto plano galiojimo riba	
[Symbol]	Eamų sklypų ribos
[Symbol]	Skirtingų reglamentų riba
[Symbol]	Statybos riba
[Symbol]	Gatvės raudonoji linija sutampanti su (š DP „Sklypo Burbiškių g. 5B, 5C (kadastr. Nr. 0101/0070:154) detalusis planas“)
[Symbol]	Rekomenduojama gatvės raudonoji linija (š DP „Sklypo Burbiškių g. 5B, 5C (kadastr. Nr. 0101/0070:154) detalusis planas“)
[Symbol]	Gyvenamoji daugiabučių teritorija
[Symbol]	Privatizavimo kelias pagal: Nr. 2012-0213.NR.AR138
[Symbol]	Išvažiavimo - išvažiavimo kryptis
[Symbol]	Statybos zona
[Symbol]	Servitutai
[Symbol]	1 - Sklypo numeris 2114 - Sklypo plotas (kv.m.)
[Symbol]	T - Teritorijos naudojimo tipas (GM, GG-Mišri gyvenamoji teritorija; gyvenamoji teritorija)
[Symbol]	1 - Žemės naudojimo būdas
[Symbol]	2 - Leistinas pastatų aukštis m. (aukštų skaičius)
[Symbol]	3 - Leistinas užstatymo tankis
[Symbol]	4 - Leistinas užstatymo intensyvumas
[Symbol]	5 - Užstatymo tipas
[Symbol]	6 - Priekausumų želdynų ir želdynų teritorijų dalis (%)
[Symbol]	a - norminis parkavimo vietų skaičius užtikrinamas skli. ribose (numatomas požeminis parkavimas ir antžeminis parkavimas)
[Symbol]	b - nustatyti funkcinius ir kompozicinius ryšius su gretimybėmis
[Symbol]	Esamas ryšių kabelis
[Symbol]	Esama lietaus nuotekynė
[Symbol]	Esamas elektros kabelis/Projektuojamas 0.4 kv kabelis
[Symbol]	Esama fekalinė kanalizacija
[Symbol]	Esamas vandentiekis
[Symbol]	Esamas dujotiekis
[Symbol]	Vandens tiekimo ir nuotekų, paviršinių nuotekų tvarkymo infrastruktūros apsaugos zonos
[Symbol]	Elektros tinklų apsaugos zona
[Symbol]	Skirstomųjų dujotiekių apsaugos zonos
[Symbol]	Viešųjų ryšių tinklų elektroninių ryšių infrastruktūros apsaugos zonos
[Symbol]	110 kv elektros perdavimo oro linijos apsaugos zoną

TERITORIJOS NAUDOJIMO REGULAVIMAI																
PRIVALOMIEJI TERITORIJOS NAUDOJIMO REGULAVIMAI					PAFELDOMI TERITORIJOS NAUDOJIMO REGULAVIMAI											
TERITORIJOS KADASTRINIS NR. (Sklypo kadastr. Nr.)	SKLYPO NR.	SKLYPO DALIES NR.	SKLYPO DALIES PLOŠČIAS M ²	TERITORIJOS NAUDOJIMO TIPAS	ZEMES NAUDOJIMO PAGRIBTIS	ZEMES NAUDOJIMO BŪDAS	LEISTINAS PASTATŲ AUKŠTIS M	ALTI. TŪBE M	UŽSTATYMO TANKIS %	UŽSTATYMO INTENSIVUMAS AR UŽSTATYMO TŪRO TANKIS	UŽSTATYMO TIPAS	GAJIMI ŽEMES SKLYPU DYDŽIAI MAŽIAU SIŪMAMI	PRIKLAUSOMŲ ŽELDYNŲ IR ŽELDYNŲ TERITORIJŲ DALIS	PASTATŲ AUKŠTŲ SKAIČIUS	STATYBŲ PADABITIS	NTI REIKALAVIMAI
1 Sklypas: suaukštinto sklypo 0101/0070-263 plotas 19461 kv.m.	1a.	19351 kv.m.	19351 kv.m.	GYVENAMOJI TERITORIJŲ (GG)	Mita (KT)	Daugiabučių gyvenamųjų pastatų ir bendrabučių teritorijos G2	15m	210,00	30%	0,8	biuro gyvenamoji	-	40%	1,4	-	Specialiosios žemės naudojimo odgos: viešąsias Lietuvos Respublikos teritorijas, žemės naudojimo odgos (sklypų 2019 m. balandžio 6 d. Nr. 2012/08) Vardens keliaso ir nuotekų, paviršinių nuotekų, nuotekų infrastruktūros apsaugos zonos (II skyriaus, odinimas sklypų Plotas: 0,7000 kv. m.) Skirstomųjų dujotiekių apsaugos zonos (II skyriaus, odinimas sklypų Plotas: 0,1470 kv. m.) Viešųjų ryšių tinklų elektroninių ryšių infrastruktūros apsaugos zonos (II skyriaus, odinimas sklypų Plotas: 0,2000 kv. m.) Elektros tinklų apsaugos zonos (II skyriaus, odinimas sklypų Plotas: 0,5439 kv. m.)
							3m	200,00	-	1	S1 servitutas galiojimo zona (žemės sklypų 851) S2 servitutas galiojimo zona (sklypų 7106) 110 kv elektros perdavimo oro linijos ir jos apsaugos zona 47,27m					
	S1	851 kv.m.	-	-	Servitutas skiriamas inžinerinių tinklų kondicionavimui ir joje eksploatuoti Servitutas - tarsi tarsi pobūmis ir antžeminis komunikacijos (terapuoti dalis) 206 Servitutas - tarsi apgarnai pobūmis ir antžeminis komunikacijos (terapuoti dalis) 207 Servitutas - tarsi tarsi pobūmis ir antžeminis komunikacijos (terapuoti dalis) 208											
S2	7106 kv.m.	-	-	Servitutas skiriamas inžinerinių tinklų kondicionavimui ir joje eksploatuoti, bei servitutas tarsi Servitutas - tarsi tarsi pobūmis ir antžeminis komunikacijos (terapuoti dalis) 202 Kiti servitutas - tarsi tarsi pobūmis ir antžeminis komunikacijos (terapuoti dalis) 203 Servitutas - tarsi tarsi pobūmis ir antžeminis komunikacijos (terapuoti dalis) 206 Servitutas - tarsi apgarnai pobūmis ir antžeminis komunikacijos (terapuoti dalis) 207 Servitutas - tarsi tarsi pobūmis ir antžeminis komunikacijos (terapuoti dalis) 208												

AURIMO ŽŪRINSKO INDIVIDUALI VEIKLA Pajamų pajamų Nr. 691550 Kuriacijos pajamų Nr. 100V-1238		Koordinatų sistema – LKS94 Aukščio sistema – LAS07
ota 21.06.18		OBJEKTO: Vilniaus m. sen. Vilniaus m. Naujamiestis sen. Burbiškių g.
riniimo su ganižacijos spografinio plano ota		BRŪŽINIO PAVADINIMAS TOPOGRAFINIS PLANAS. M 1:500
Pardidkos Nr. -		Data Suteiktas unikalus Nr.

Įmonės slėstato Nr.:	Projektuotojas: UAB "UGNA", Vilsušėkų 16-5, Vilnius Tel: +370 5 275 01 82, www.ugna.lt, e-mail: info@ugna.lt Įmonės kodas: 300584736	Objekto pavadinimas: Sklypo Burbiškių 5B ir 5C detaliojo plano sprendinių kelimas inčialavimo pagrindu
Atestato Nr.:	Pavardė	Parasas
		Data 2009.05
Stadija	Ūrganizacija torius:	Objekto Nr.: 08/1027-58-DP
	UAB "Pliuona" įmonės kodas 12662732	
Brėžinio pavadinimas: INŽINERINIŲ TINKLŲ SUVESTINIS PLANAS		Mastelis M 1:500
		Lapas/Br. Nr. 01
		Laida 00