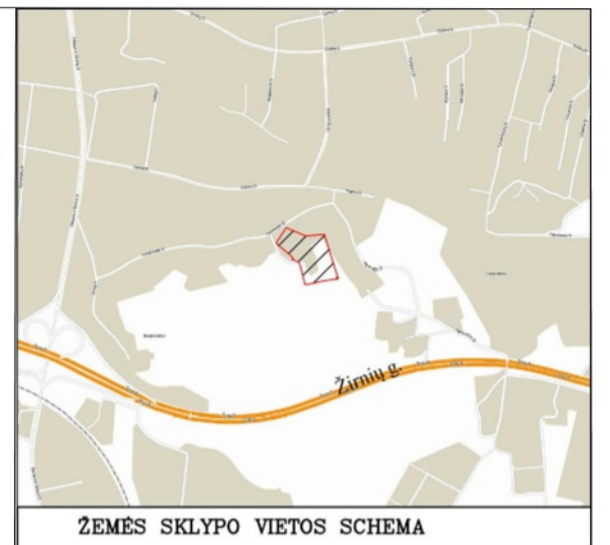


Teritorijos (jos dalies) Nr.	Žemės sklypo (jo dalies) Nr.	Žemės sklypo (jo dalies) plotas kv.m	Teritorijos naudojimo tipas	pagrindinė žemės naudojimo paskirtis	žemės sklypo naudojimo būdas (būdai)	Privalomieji teritorijos naudojimo reglamentai				Papildomi teritorijos naudojimo reglamentai						
						Leistinas pastatų aukštis	nuo žemės paviršiaus, m	altitudė, m	Leidiamo užstatymo tankis, %	leidžiamas užstatymo intensyvumas ar užstatymo lūžio tankis	Užstatymo tipas	galimi žemės sklypų dydžiai	mažiausi, kv.m.	didžiausi, kv.m.	priklausomųjų želdynų ir želdinių teritorijų dalys, %	pastatų aukštų skaičius
1	1747	1747	Vienbučių ir dvibučių gyvenamųjų pastatų teritorija (GV)	kita	G1	9,00	180,50	23,8	0,4	mv	—	—	≥50%	2	Gyvenamasis namas su priklausiniais	Aerodromo apsaugos zonos (III skyrius, I skirsnis). Elektros tinklų apsaugos zonos (III skyrius, IV skirsnis). Vandens tiekimo ir nuotekų, paviršinių nuotekų tvarkymo infrastruktūros apsaugos zonos (III skyrius, X skirsnis). IS - kelio ir inžinerinių tinklų servitutas (1S-257 kv.m.).
2	642	642	Vienbučių ir dvibučių gyvenamųjų pastatų teritorija (GV)	kita	G1	9,00	183,70	30	0,4	mv	—	—	≥50%	2	Gyvenamasis namas su priklausiniais	Aerodromo apsaugos zonos (III skyrius, I skirsnis). Elektros tinklų apsaugos zonos (III skyrius, IV skirsnis). Vandens tiekimo ir nuotekų, paviršinių nuotekų tvarkymo infrastruktūros apsaugos zonos (III skyrius, X skirsnis). 2S - kelio ir inžinerinių tinklų servitutas (2S-21 kv.m.). 2S1 - inžinerinių tinklų servitutas (2S1-134 kv.m.).
3	556	556	Vienbučių ir dvibučių gyvenamųjų pastatų teritorija (GV)	kita	G1	9,00	186,70	30	0,4	mv	—	—	≥50%	2	Gyvenamasis namas su priklausiniais	Aerodromo apsaugos zonos (III skyrius, I skirsnis). Elektros tinklų apsaugos zonos (III skyrius, IV skirsnis). Vandens tiekimo ir nuotekų, paviršinių nuotekų tvarkymo infrastruktūros apsaugos zonos (III skyrius, X skirsnis). 3S - kelio ir inžinerinių tinklų servitutas (3S-11 kv.m.). 3S1 - inžinerinių tinklų servitutas (3S1-64 kv.m.).
4	423	423	Vienbučių ir dvibučių gyvenamųjų pastatų teritorija (GV)	kita	G1	9,00	186,60	30	0,4	mv	—	—	≥50%	2	Gyvenamasis namas su priklausiniais	Aerodromo apsaugos zonos (III skyrius, I skirsnis). Elektros tinklų apsaugos zonos (III skyrius, IV skirsnis). Vandens tiekimo ir nuotekų, paviršinių nuotekų tvarkymo infrastruktūros apsaugos zonos (III skyrius, X skirsnis). SS - kelio ir inžinerinių tinklų servitutas (SS-72 kv.m.). SS1 - kelio ir inžinerinių tinklų servitutas (SS1-107 kv.m.).
5	632	632	Vienbučių ir dvibučių gyvenamųjų pastatų teritorija (GV)	kita	G1	9,00	183,50	30	0,4	mv	—	—	≥50%	2	Gyvenamasis namas su priklausiniais	Aerodromo apsaugos zonos (III skyrius, I skirsnis). Elektros tinklų apsaugos zonos (III skyrius, IV skirsnis). Vandens tiekimo ir nuotekų, paviršinių nuotekų tvarkymo infrastruktūros apsaugos zonos (III skyrius, X skirsnis). SS - kelio ir inžinerinių tinklų servitutas (SS-72 kv.m.). SS1 - kelio ir inžinerinių tinklų servitutas (SS1-107 kv.m.).



**ŽEMĖS SKLYPO VIETOS SCHEMA**

**Sutartinių ženklų lentelė**

	Detalaus plano galiojimo riba-planuojama teritorija
	Planuojamo sklypo riba registruota VĮ RC
	Gretimų sklypų ribos
	Statybos riba
	Statybos zona, kurioje galima statyba
	15m riba nuo šlaito papėdės briaunos
	Apsaugos zonos riba
	Servitutas
	Atliekų rūšiavimo ir surinkimo aikštelė
	Planuojamuose sklypuose esantys pastatai
	Elektros tinklai
	Esama elektros apskaitos spinta
	Esamas medis/ vaismedis
	Esami dujų tinklai
	Esami ryšių tinklai
	Esami vandentiekio tinklai
	Esami buitinių nuotekų tinklai
	Esama tvora
	Medžio nužymėjimas
	Gatvės raudonoji linija

**Teritorijos paskirtis ir naudojimo būdas**

G1 - Vienbučių ir dvibučių gyvenamųjų pastatų teritorijos

**Reglamentų sutartinis žymėjimas**

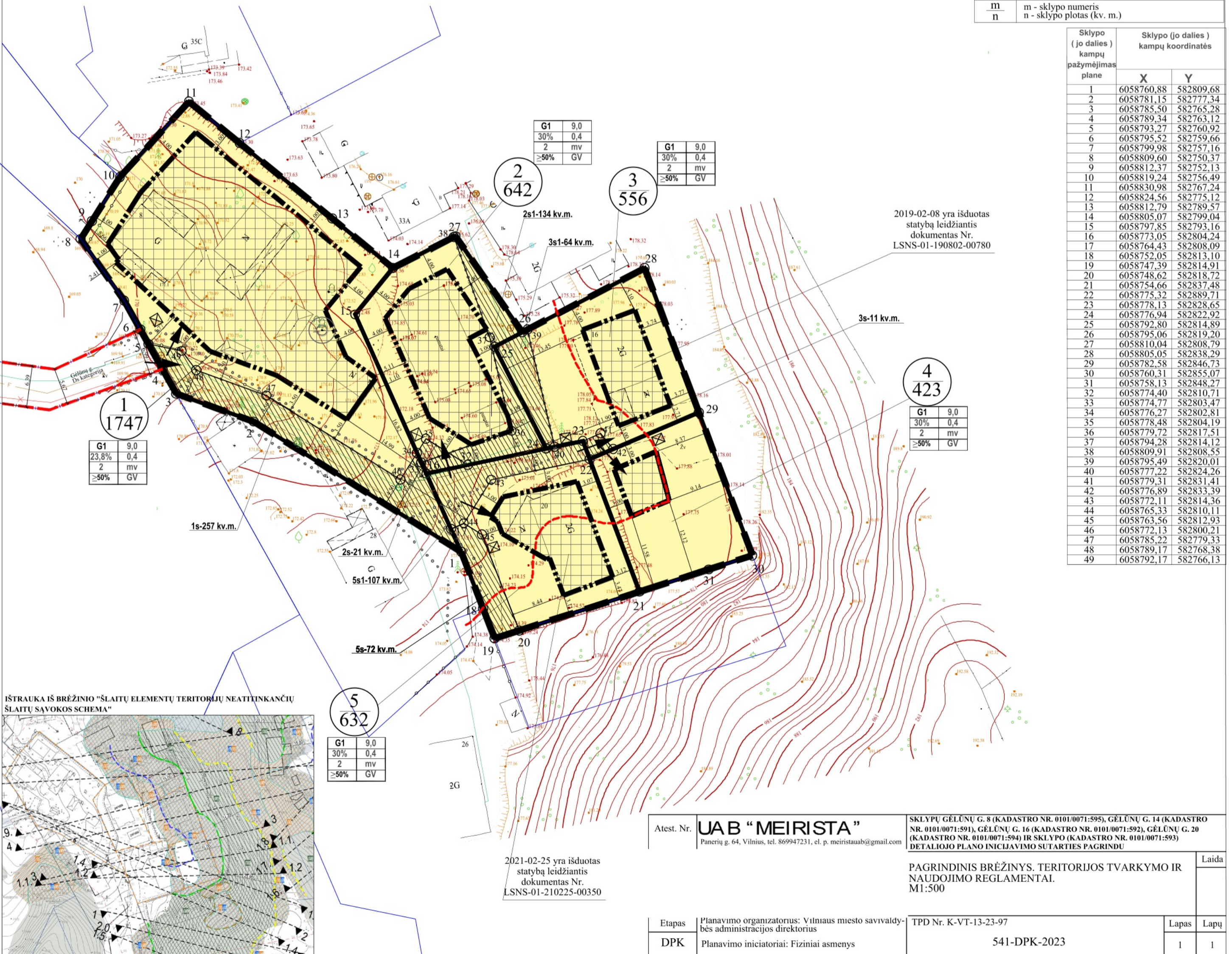
1	2	1. Teritorijos naudojimo būdas
2	3	2. Leistinas pastatų aukštis metrais
3	4	3. Užstatymo tankis procentais
4	5	4. Užstatymo intensyvumas
5	6	5. Leistinas pastatų aukštų skaičius
6	7	6. Užstatymo tipas
7	8	7. Priklausomųjų želdynų norma procentais
8		8. Teritorijos naudojimo tipas

**Sklypo numerio ir ploto žymėjimas**

m	n	m - sklypo numeris
		n - sklypo plotas (kv. m.)

**PASTABOS:**

- Statant namus aukštesnius nei 8,5 m aukščio, būtina padidinti atstumą nuo sklypo ribos iki užstatymo linijos pagal statinių išdėstymo namo sklype gretimų sklypų atžvilgiu reikalavimus.
- Prie pastatų turi būti užtikrintas priešgaisrinis automobilių privažiavimas.
- Šildymo reglamentas - dujos, elektra, geoterminis ar kt.
- Detaliojo plano riba sutampa su planuojamų žemės sklypų ribomis.
- Statybos linija nenustatoma.
- Vadovaujantis 2021-06-02 Vilniaus miesto savivaldybės tarybos sprendimu Nr. 1-972, patvirtinto Vilniaus miesto savivaldybės teritorijos bendrojo plano keitimo sprendimais, planuojama teritorija patenka į kvartalą NAU-8-5, vidutinio užstatymo intensyvumo funkcinę zoną KRI-1-5.
- Užstatymo tipas - mv- miesto vilos. Šiam užstatymo tipui būdingi didesnio tūrio (2-3 aukštų su mansarda), dažniausia kvadratu artimo plano pastatai, statomi atitraukti nuo bent trijų sklypo ribų. Taip paprastai užstatomi prabangesni gyvenamieji, ambasadų, rezidencijų rajonai, kur siekiama suformuoti mažiau intensyvių, gausiai apželdintą užstatymą.
- Maksimalus nelaidžių dangų plotas - didžiausia nelaidžių dangų ploto dalis sklype - 40 proc., kuriai netaikomos kompensacinės priemonės. Viršijus nurodytą kiekį, reikia įrengti lietaus vandens infiltracinę sistemą, o atsiradus centralizuotiems lietaus nuotekų tinklams, prisijungti prie jų.
- Šlaitų papėdės zonoje koncentruojami priklausomieji želdynai, negalima veikla galinti neigiamai paveikti šlaitus, kraštovaizdį.



Atest. Nr.	<b>UAB "MEIRISTA"</b> Paneris g. 64, Vilnius, tel. 869947231, el. p. meirista@meirista.lt	SKLYPU GĖLŪNŲ G. 8 (KADASTRO NR. 0101/0071:595), GĖLŪNŲ G. 14 (KADASTRO NR. 0101/0071:591), GĖLŪNŲ G. 16 (KADASTRO NR. 0101/0071:592), GĖLŪNŲ G. 20 (KADASTRO NR. 0101/0071:594) IR SKLYPO (KADASTRO NR. 0101/0071:593) DETALIOJO PLANO INICIJAVIMO SUTARTIES PAGRINDŲ	Laida
Etapas	Planavimo organizatorius: Vilniaus miesto savivaldybės administracijos direktorius	PAGRINDINIS BRĖŽINYS. TERITORIJOS TVARKYMO IR NAUDOJIMO REGLAMENTAI. M1:500	Lapų
DPK	Planavimo iniciatoriai: Fiziniai asmenys	TPD Nr. K-VT-13-23-97 541-DPK-2023	Lapų 1 1