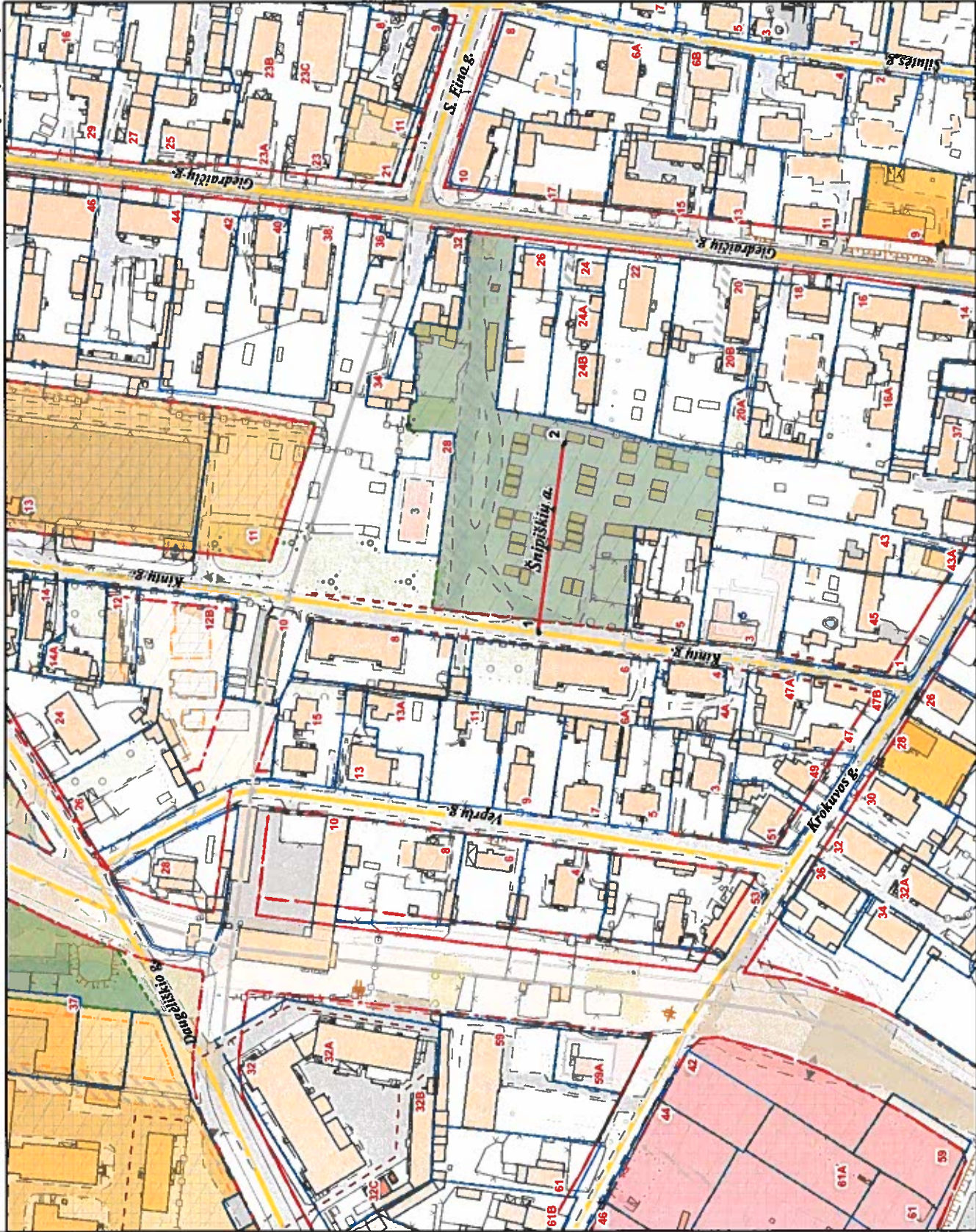


VILNIAUS MIESTO GATVIŲ IŠDĖSTYMO PLANAS M 1 : 2000

Šnipiškių seniūnija



PAVADINIMŲ GATVĖMS, PASTATAMS, STATINIAMS IR KITIEMS OBJEKTAMS SUTEIKIMO, KEITIMO IR IŠTRAUKIMO Į APSKAITĄ TVARKOS APRAŠO I PRIEDAS

Vilniaus miesto savivaldybės tarybos 2019 m. _____ d. sprendimo Nr. _____ priedas

Kartografinis pagrindas	KDB 500V
Garvės taškų koordinacių nustatymo būdas	Grafinis

GATVIŲ TAŠKŲ KOORDINACIŲ ŽINIARAŠTIS

Šnipiškių a. - taškų Nr. plane 1 - 2

NR. PLANE	X	Y
1	6063347.68	582286.24
2	6063338.2	582353.19

PATEIKIA:
Vilniaus miesto savivaldybės administracijos
Miesto plėtros departamento vyresnioji patarėja