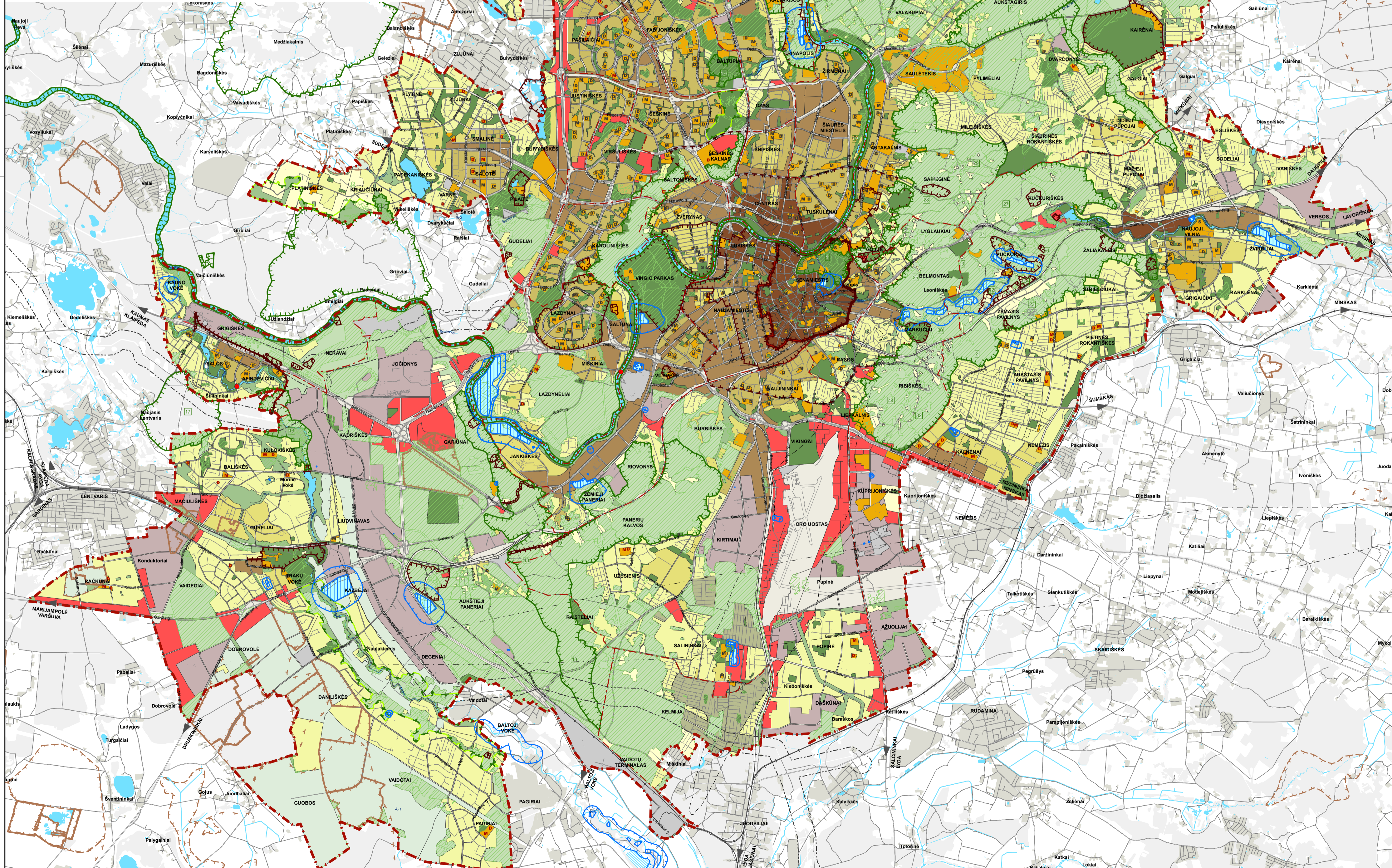


SAUGOMOS IR NEKILNOJAMŲJŲ KULTŪROS VERTYBIŲ TERITORIJOS:

- Saugomos teritorijos**
- 1 Vilniaus pilių valstybinis kultūrinis rezervatas (012000000002)
 - 2 Kalnų gamtinis rezervatas (0110000000011)
 - 3 Pavilnių regioninis parkas (0700000000028)
 - 4 Verkių regioninis parkas (0700000000023)
 - 5 Karoliniškių kraštovaizdžio draustinis (0230100000037)
 - 6 Dvarionių geomorfologinis draustinis (0210200000025)
 - 7 Griovių geomorfologinis draustinis (0210200000027)
 - 8 Vanaginės geomorfologinis draustinis (0210200000036)
 - 9 Kalvarijų istorinis draustinis (0220200000002)
 - 10 Verkių architektūrinis draustinis (0220400000035)
 - 11 Aukštągio geomorfologinis draustinis (0210200000042)
 - 12 Valakampių klonio geomorfologinis draustinis (0210200000044)
 - 13 Vokės senslenio šlaitų geomorfologinis draustinis (0210200000043)
 - 14 Šeškinės šlaitų geomorfologinis draustinis (0210200000041)
 - 15 Veržuvos hidrografinis draustinis (0210300000035)
 - 16 Vokės hidrografinis draustinis (0210300000036)
 - 17 Naujojo Lentvario botaninis draustinis (0210500000091)
 - 18 Cedrono aukštupio kraštovaizdžio draustinis (0230100000052)
 - 19 Panerių erozinis kalvyno kraštovaizdžio draustinis (0230100000053)
 - 20 Tapelių kraštovaizdžio draustinis (0230100000051)

- 21 Ezerėlių geomorfologinis draustinis (0210200000092)
- 22 Lyglaukių geomorfologinis draustinis (0210200000073)
- 23 Tuputiškių geomorfologinis draustinis (0210200000074)
- 24 Riešės hidrografinis draustinis (0210300000093)
- 25 Belmonto botaninis-zoologinis draustinis (0210700000088)
- 26 Tuputiškių botaninis draustinis (0210500000079)
- 27 Ancučių kraštovaizdžio draustinis (0230100000133)
- 28 Antakalnio kraštovaizdžio draustinis (0230100000218)
- 29 Iškartų kraštovaizdžio draustinis (0230100000132)
- 30 Markučių kraštovaizdžio draustinis (0230100000135)
- 31 Pučkorių kraštovaizdžio draustinis (0230100000185)
- 32 Ribiškių kraštovaizdžio draustinis (0230100000136)
- 33 Turnišės kraštovaizdžio draustinis (0230100000162)
- 34 Žaliųjų ežerų kraštovaizdžio draustinis (0230100000161)
- 35 Antakalnio bunkeriai (LTVIN0015)
- 36 Ezerėlių kompleksas (LTVIN0011)
- 37 Kryžkių miškas (LTVIN0020)
- 38 Neries upė (LTVIN0009)
- 39 Želvių ežerų apylinkės (LTVIN0008)
- 40 Neries upės šlaitas ties Verkais (LTVIN0012)
- 41 Riešės upės slėnis (LTVIN0010)
- 42 Vilnios upė (LTVIN0024)
- 43 Aukštųjų Panerių geležinkelio tunelis (LTVIN0014)
- 44 Kaukysos upės slėnis (LTVIN0035)
- 45 Vilnios šlaitai ties Pūčkoriais (LTVIN0036)



© VĮ Registrų centras, NT kadastro, Adresų registro duomenys, 2016 [Gyvenamosios vietovės, savivaldybės ribos]
 Vilniaus miesto savivaldybės teritorijų planavimo duomenų bazė Vilniaus KDB500V, GDB-10000, 2016.
 Vilniaus miesto savivaldybės teritorijos bendrasis planas
 Lietuvos geologijos tarnyba prie Aplinkos ministerijos, 2018 m.
 Lietuvos Respublikos miškų valstybės kadastro duomenys © Valstybinė miškų tarnyba, 2019 m.
 © Valstybinė apsaugos teritorijų tarnyba prie Aplinkos ministerijos, 2019 m.
 Kultūros paveldo departamentas 2018-01-25
 VĮ Lietuvos oro uostai 2017 m.
 © Aplinkos apsaugos agentūra 2014 m.
 Atlika naudojant ESRI® ArcMap programinę įrangą

SUTARTINIAI ŽENKLAI

- - - - - Vilniaus m. savivaldybės ribos
 - - - - - Vilniaus m. seniūnijos ribos
 - - - - - Saugomos gamtinės teritorijos
 - - - - - Saugomos gamtinės teritorijos numeris
 - - - - - Vilniaus senamiesčio vizualinės apsaugos pozonis
 - - - - - Nekilnojamosios kultūros vertybės teritorija (didesnė už 1 ha ir nepatenkanti į Vilniaus senamiesčio vizualinės apsaugos zoną)
 - - - - - Valstybinės reikšmės miškas
 - - - - - Vandenvietės 1-oji griežto režimo apsaugos juosta
 - - - - - Vandenvietės 2-oji apsaugos juosta
 - - - - - Naudingųjų iškasenų telkinys (detaaliai išvaizgytas)
 - - - - - Naudingųjų iškasenų telkinys (parengtinai išvaizgytas)
 - - - - - Naudingųjų iškasenų telkinys (prognozinis)
 - - - - - Nebeeksploatuojamo Fabijoniškių savartyno ribos
 - - - - - Nebeeksploatuojamo Fabijoniškių savartyno sanitarinė apsaugos zona
 - - - - - Magistralinio dujotiekio pirmos vietovės klasės teritorijos riba (po 200 m abipus dujotiekio vamzdžio ašies)
 - - - - - Esamos gatvės ir keliai
 - - - - - Alternatyvios gatvių trasos
 - - - - - Geležinkeliai
 - - - - - Vilniaus oro uosto esamo lėktuvų kilimo ir tūpimo tako perspektyvinė ribinė (55 gBA) triukšmo zonos riba
 - - - - - Perspektyvinė triukšmo zonos rezervuotai kitos krypties lėktuvų kilimo ir tūpimo takai
- - - - - Neurbanizuojamos teritorijos funkcinės zonos:
 - - - - - Miškų ir miškingų teritorijų zona
 - - - - - Žemės ūkio teritorijų zona
 - - - - - Vandenu zona
 - - - - - Konservacinės teritorijos zona
 - - - - - Urbanizuotos ir urbanizuojamos teritorijos funkcinės zonos:
 - - - - - Gyvenamoji zona:
 - - - - - Ekstensyvaus užstatymo gyvenamoji zona
 - - - - - Mazo užstatymo intensyvumo gyvenamoji zona
 - - - - - Vidutinio užstatymo intensyvumo gyvenamoji zona
 - - - - - Intensyvaus užstatymo gyvenamoji zona
 - - - - - Centrų zona:
 - - - - - Pagrindinio centro zona
 - - - - - Miesto dalies centro zona
 - - - - - Specializuotų kompleksų zona
 - - - - - Paslaugų zona
 - - - - - Sodinių bendrijų zona
 - - - - - Pramonės ir sandėliavimo zona
 - - - - - Inžinerinės infrastruktūros zona
 - - - - - Inžinerinės infrastruktūros koridorių zona
 - - - - - Vandenviečių zona
 - - - - - Bendro naudojimo erdvių, atskirųjų želdynų zona:
 - - - - - Intensyviai naudojamų želdynų zona
 - - - - - Ekstensyviai naudojamų želdynų zona
 - - - - - Nacionalinės ar bendramiestinės reikšmės stadionas
 - - - - - Esama bendrojo lavinimo mokykla
 - - - - - Esamas vaikų darželis
 - - - - - Planuojama bendrojo lavinimo mokyklos vieta
 - - - - - Planuojamo vaikų darželio vieta
 - - - - - Planuojamo tilto vieta

0		2021.04.23		LAIDA	
LAIDA		IŠLEIDIMO DATA		LAIDOS STATUSAS, KEITIMO PRIEŽASTIS (JEI TAIKOMA)	
RVAL PVY DOK. NR.		VILNIAUS PLANAS		Teritorijų planavimo dokumento pavadinimas VILNIAUS MIESTO SAVIVALDYBĖS TERITORIJOS BENDRISIS PLANAS	
A280	PV	Mindaugas Grabauskas		Projektui pritarė PAGRINDINIS BRĖŽINYS MASTELIS 1:50000	
A1106	arch.	Irena Klobovičiūtė		LAIDA	
TPV 0067	arch.	Giedrius Birėta		0	
A1282	arch.	Nerijus Siciūnas		LAPAS	
A1509	arch.	Asta Kazlauskaitė		LAPŲ	
LT	Teritorijų planavimo organizatorius VILNIAUS MIESTO SAVIVALDYBĖS ADMINISTRACIJOS DIREKTORIUS			VP16-23	1