

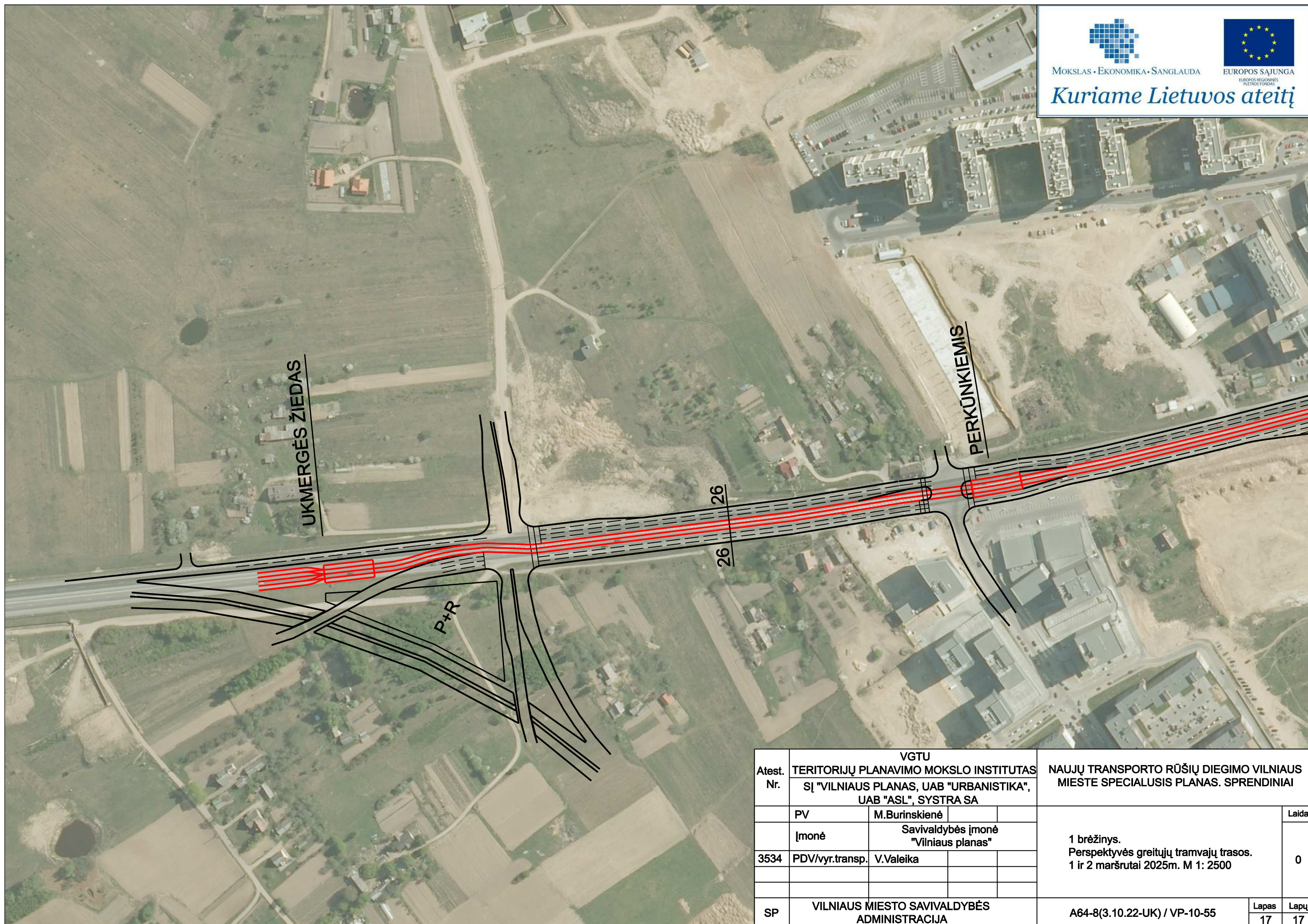


MOKSLAS • EKONOMIKA • SĄNLAUDA



EUROPOS SĄJUNGA
EUROPOS REGIONINIS
PLĖTROS FONDAS

Kuriame Lietuvos ateitį



Atest. Nr.	VGTU TERITORIJŲ PLANAVIMO MOKSLO INSTITUTAS			NAUJŲ TRANSPORTO RŪŠIŲ DIEGIMO VILNIAUS MIESTE SPECIALUSIS PLANAS. SPRENDINIAI	Laida
	SĮ "VILNIAUS PLANAS, UAB "URBANISTIKA", UAB "ASL", SYSTRA SA				
	PV	M.Burinskienė		1 brėžinys. Perspektyvės greitųjų tramvajų trasos. 1 ir 2 maršrutai 2025m. M 1: 2500	0
	Įmonė	Savivaldybės įmonė "Vilniaus planas"			
3534	PDV/vyr.transp.	V.Valeika			
SP	VILNIAUS MIESTO SAVIVALDYBĖS ADMINISTRACIJA			A64-8(3.10.22-UK) / VP-10-55	Lapas 17 / Lapų 17