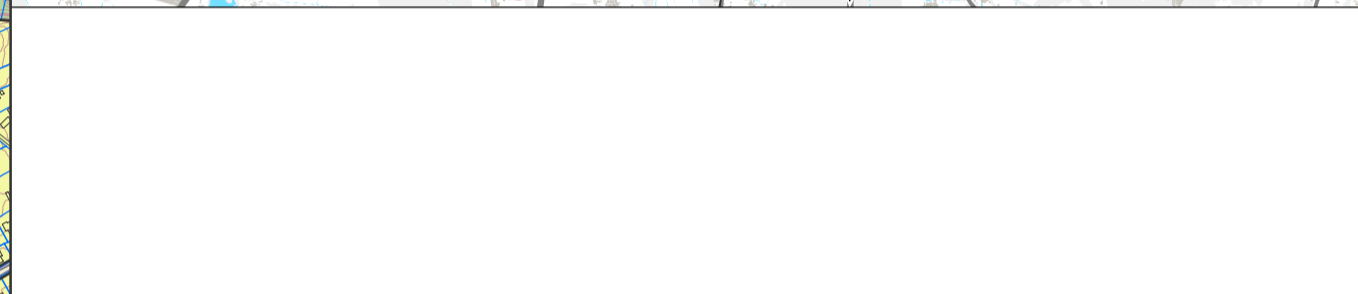
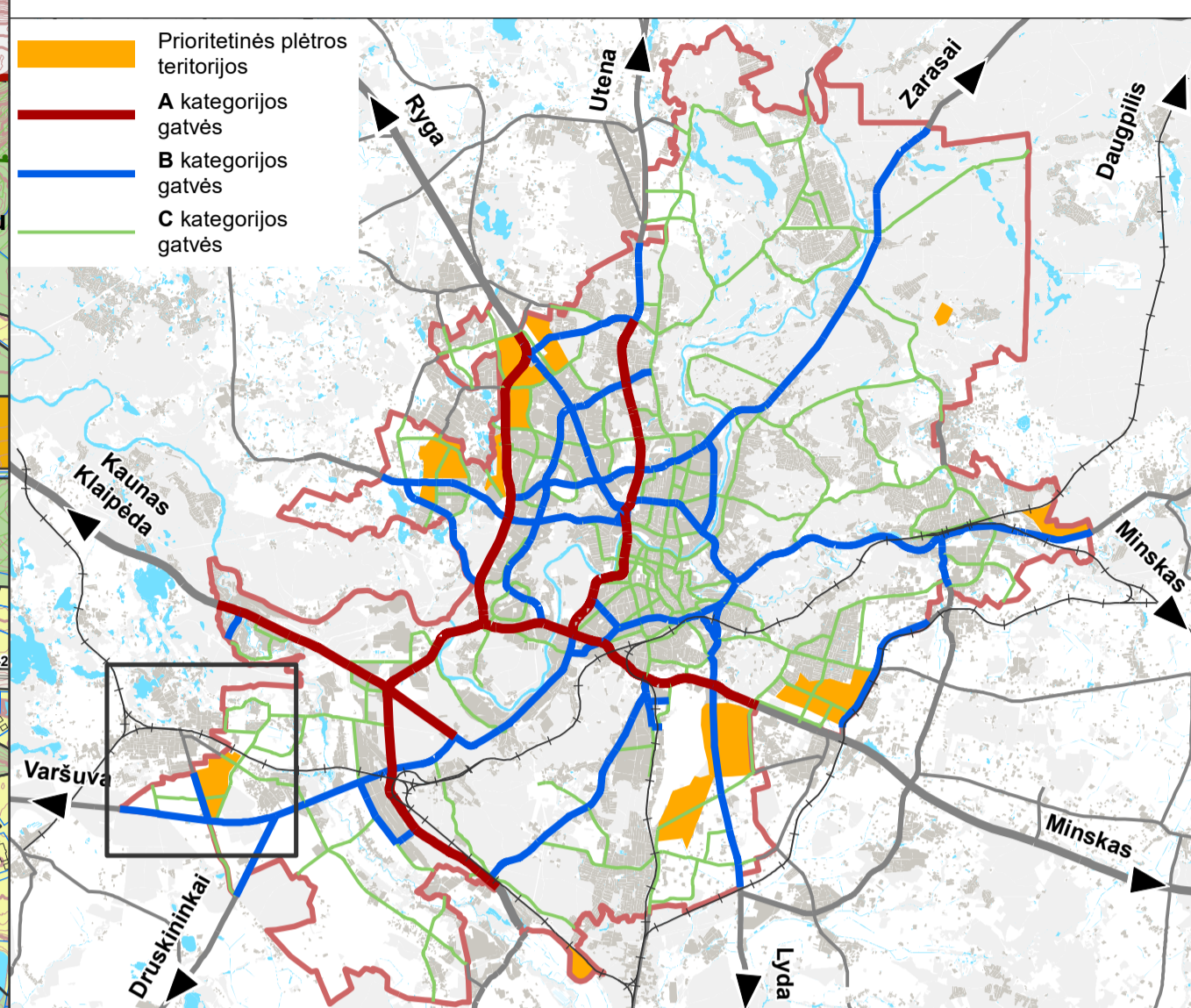


© VĮ Registrų centras, NT kadastru, Adresų registro duomenys, 2016 (Gyvenamosios vietovės, savivaldybės ribos)
 Vilniaus miesto savivaldybės teritorijų planavimo duomenų bazė Vilniaus KD8500V, GDB-10000, 2016.
 Vilniaus miesto savivaldybės teritorijų planavimo bendrasis planas
 Lietuvos geologijos tarnyba prie Aplinkos ministerijos 2016 m.
 Valstybinė miškų tarnyba, 2016 m.
 © Valstybinė saugomųjų teritorijų tarnyba prie Aplinkos ministerijos, 2017 m.
 Kultūros paveldo departamentas 2018-01-25
 VĮ Lietuvos oro uostai 2017 m.
 Atlikta naudojant ESRI® ArcMap programinę įrangą



- SUTARTINIAI ŽENKLAI**
- Vilniaus m. savivaldybės ribos
 - Vilniaus m. seniūnijos ribos
 - Kadastrinių sklypų ribos
 - Regioninio parko ribos
 - Draustinio ribos
 - Rezervato ribos
 - Natura 2000 teritorijos ribos
 - Siūlomoms draustinio ribos
 - Saugomos gamtinės teritorijos numeris
 - Vilniaus senamiesčio ribos
 - Vilniaus senamiesčio vizualinės apsaugos pozonis
 - Nekilnojamosios kultūros vertybės teritorija (didesnė už 1 ha ir nepatenkanti į Vilniaus senamiesčio vizualinės apsaugos zoną)
 - Nekilnojamosios kultūros vertybės teritorijos numeris
 - Valstybinės reikšmės miškas
 - Vandenvietės 2-oji apsaugos juosta
 - Naudingųjų iškasenų telkinys (detaliai išvalgytas)
 - Naudingųjų iškasenų telkinys (parengtinai išvalgytas)
 - Naudingųjų iškasenų telkinys (prognozinis)
 - 1% tikimybės sniego tirpsmo ir liūčių sukeliama potvynių užliejamos teritorijos
 - Magistralinio dujotiekio pirmos klasės vietovės teritorijos vieneto riba (po 200 m abpus dujotiekio vamzdžio ašies)
 - Esamos gatvės ir keliai
 - Alternatyvios gatvių trasos
 - Geležinkeliai
 - Vilniaus oro uosto esamo kilimo tūpimo tako perspektyvinė ribinė (55 dBA) triukšmo zonos riba
 - Perspektyvinė triukšmo zona rezervuotam kitos krypties lėktuvų kilimo tūpimo takui (žiūrėti pastabą Nr. 2)
 - Planuojamo tilto vieta
 - Esamo pėsčiųjų ir dviračių tilto ar tunelio vieta
 - Planuojamo pėsčiųjų ir dviračių tilto ar tunelio vieta
- Neurbanizuojamos teritorijos funkcinės zonos:**
- Miškų ir miškingų teritorijų zona
 - Žemės ūkio teritorijų zona
 - Vandenu zona
 - Konservacinės teritorijos zona
 - Urbanizuotos ir urbanizuojamos teritorijos funkcinės zonos:
- Gyvenamoji zona:**
- Ekstensyviaus užstatymo gyvenamoji zona
 - Mažo užstatymo intensyvumo gyvenamoji zona
 - Vidutinio užstatymo intensyvumo gyvenamoji zona
 - Intensyviaus užstatymo gyvenamoji zona
- Centrų zona:**
- Pagrindinio centro zona
 - Miesto dalies centro zona
 - Specializuotų kompleksų zona
 - Paslaugų zona
 - Sodininkų bendrijų zona
 - Pramonės ir sandėliavimo zona
 - Inžinerinės infrastruktūros zona
 - Inžinerinės infrastruktūros koridorių zona
 - Vandenviečių zona
 - Bendro naudojimo erdvių, atskirųjų želdynų zona
 - Intensyviai naudojamų želdynų zona
 - Ekstensyviai naudojamų želdynų zona
- Funkcinės zonos / reglamentinės zonos riba**
- M Esama bendrojo lavinimo mokykla
 - D Esamas vaikų darželis
 - M Planuojama bendrojo lavinimo mokyklos vieta
 - D Planuojamo vaikų darželio vieta
 - + Esamos kapinės
 - + Perspektyvinės kapinės
 - ▲ Esamo plažo vieta

0	500	1000	1500 m
---	-----	------	--------

SAUGOMOS TERITORIJOS:

Savivaldybės saugomos teritorijos
 Hidrografiniai draustiniai
 16 Vokės hidrografinis draustinis (0210300000036)
 Botaninis draustinis
 17 Naujojo Lentvario botaninis draustinis (0210500000091)

Nekilnojamosios kultūros vertybių teritorijos
 11 Trakų Vokės dvaro sodyba (923)
 20 Grigiškių akveduko statinys (14741)

KVAL. PATV. DOK. NR.		Projektu parengėms VILNIAUS MIESTO SAVIVALDYBĖS TERITORIJOS BENDRISIS PLANAS		Dokumentu parengėms PAGRINDINIS BRĖŽINYS. PANERIŲ SENIŪNIA		LAIDA	
A280	PV	Mindaugas Grabauskas					0
TPV 0067	arch.	Giedrius Breta					
LT	Sąlygos ir detalūs ubaškos VILNIAUS MIESTO SAVIVALDYBĖS ADMINISTRACIJOS DIREKTORIUS		Dokumentu šmuas VP16-23		LAPAS	LAPŲ	20