

VILNAUS MIESTO GATVIŲ, SKVERŲ IR AIKŠČIŲ IŠDĖSTYMO PLANAS M 1 : 5000

Naujaininkų seniūnija

PAVADINIMŲ GATVĖMS, PASTATAMS, STATINIAMS IR KITEMS OBJEKTAMS SUTEIKIMO, KEITIMO IR TRAUKIMO Į APSKAITĄ TVARKOS APRAŠO I PRIEDAS

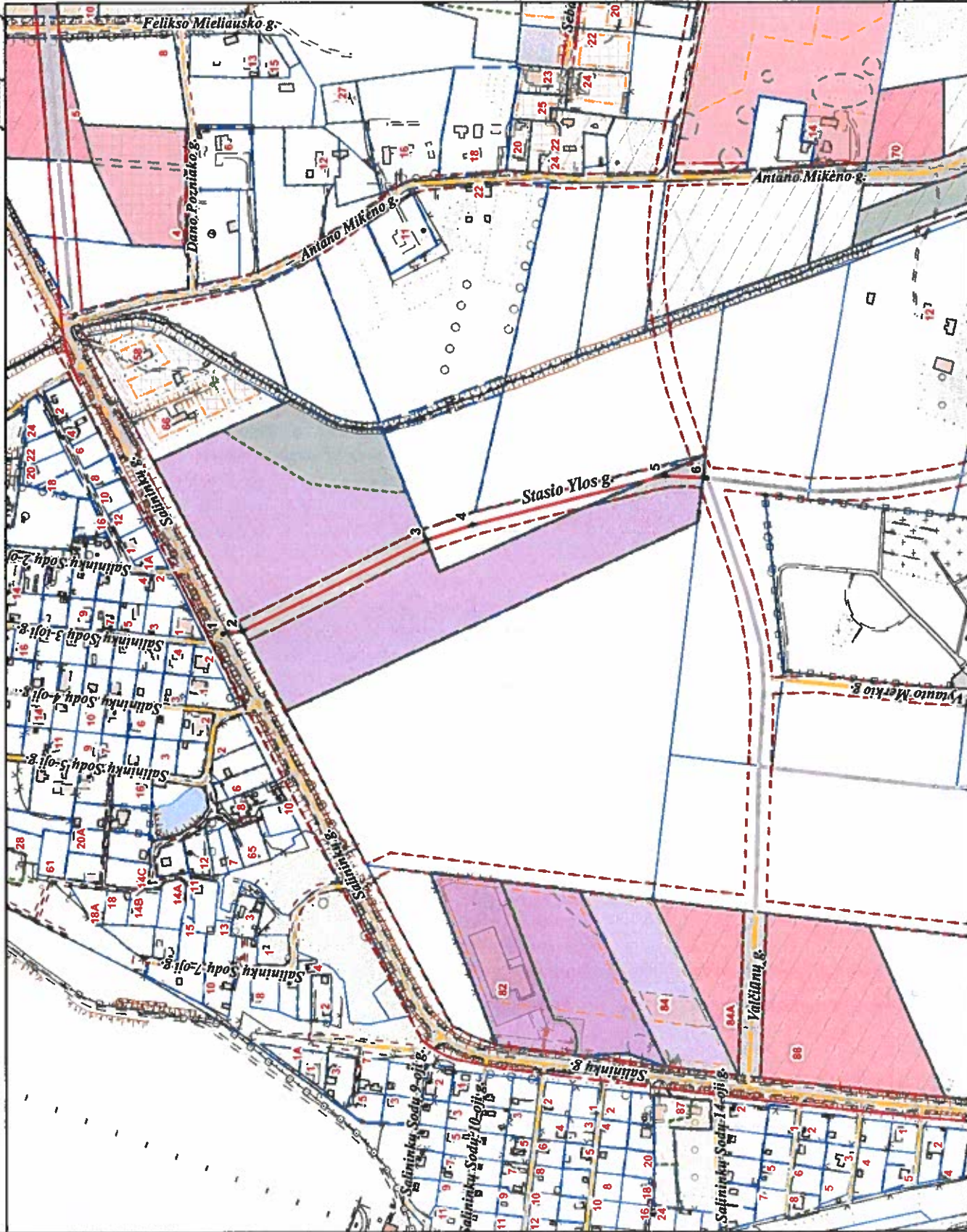
Vilniaus miesto savivaldybės tarybos 2020 m. _____ d. sprendimo Nr. _____ priedas

Kartografinis pagrindas	KDB 500V
Gatvės taškų koordinacijų nustatymo būdas	Grafinis

GATVIŲ TAŠKŲ KOORDINACIJŲ ŽINIARAŠTIS

Stasio Ylos g. - taškų Nr. plane 1 - 6

NR. PLANE	X	Y
1	6054190.98	582792.19
2	6054172.17	582794.31
3	6054002.73	582876.68
4	6053981.36	582890.29
5	6053782.77	582934.61
6	6053744.16	582932.51



PATEIKIA:
 Vilniaus miesto savivaldybės administracijos
 Žemės tvarkymo ir administravimo skyriaus vedėja