



Marcinkevičiaus g. 72  
ŽELDINIŲ INVENTORIZACIJA

2024, VILNIUS



## ESAMA SITUACIJA

Medžių būklė įvertinta teritorijoje *pav. 1*

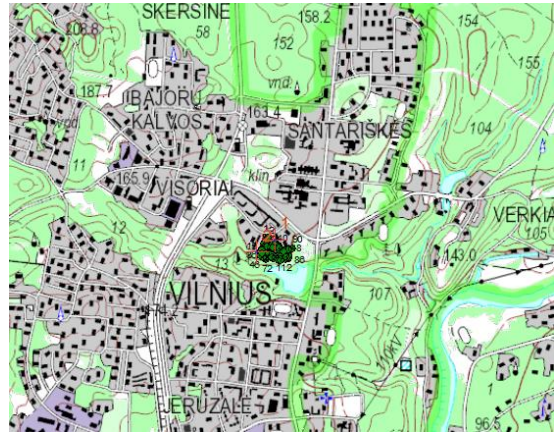
*Vietovės lokacija*

Marcinkevičiaus g. 72, Vilniaus m.

**Želdynų inventorizacija** atlikta vadovaujantis LR aplinkos ministro 2008 m. sausio 8 d. įsakymu, Nr. D1-5 „Dėl želdynų ir želdinių inventorizavimo ir apskaitos taisyklių patvirtinimo“ patvirtintomis Želdynų ir želdinių inventorizavimo ir apskaitos taisyklėmis.

**Medžių būklė sugraduota** vadovaujantis LR aplinkos ministro 2008 m. birželio 26 d. įsakymu, Nr.

D1-343 „Dėl atkuriamosios vertės įkainių patvirtinimo“ patvirtintų želdinių atkuriamosios vertės įkainių 2 priedu:



1. *gera* – medžiai sveiki, normaliai išsivystę, lapija (spygliai) tanki, vienodai išsidėsčiusi, lapai ir spygliai normalaus dydžio ir spalvos, ligų ir kenkėjų požymių, žaizdų, stiebo ir skeletinių šakų pažeidimų, drevių nėra;

2. *patenkinama* – medžiai sveiki, bet ūglių prieaugis nedidelis, mažesnis sulapojimas, laja netolygiai išsivysčiusi, stiebas su nedideliais mechaniniais ir kenkėjų pažeidimais, nedidelėmis drevėmis;

3. *nepatenkinama* – medžiai akivaizdžiai nusilpę, stelbiami kitų medžių, stipriai pažeisti ligų ar kenkėjų, laja silpnai išsivysčiusi, yra džiūstančių ir nudžiūvusių skeletinių šakų, ūglių prieaugis nedidelis arba jo visai nėra, medžiai sausaviršūniai, stiebai yra pažeisti mechaniškai, juose yra didelių drevių arba mažose drevėse matomas medienos suminkštėjimas ir išretėjimas, pakeltos medžio šakny;

4. *bloga* – žaliuoja mažiau kaip 50 proc. lajos, išpuvę daugiau kaip 40 proc. kamieno (puvinys gali būti nematomas, bet pastebimas nupjovus medį).

5. *Šalinamas medis*

*pav. 2 Ištrauka iš interaktyvaus Vilniaus miesto saugomų medžių žemėlapiu*

**Saugotini medžiai** atrinkti vadovaujantis

LR vyriausybės 2008 m. kovo 12 d. nutarimu Nr.206 „Dėl kriterijų, kuriuos atitinkantys medžiai ir krūmai priskiriami saugotiniems želdiniams, patvirtinimo“ (aktuali redakcija). Saugotiniems medžiams paskaičiuota atkuriamoji vertė. Kiti medžiai pažymėti kaip „Nesaugomas“ ir atkuriamoji vertė neskaičiuota. Kai kurie Marcinkevičiaus g esantys medžiai patenka į *Vilniaus miesto interaktyvų saugomų*



Marc_ter-INV	Lapas	Lapų	Laida
	2	4	1



medžių žemėlapyje, todėl jiems **atkuriamoji vertė** paskaičiuota vadovaujantis Vilniaus miesto savivaldybės tarybos 2023 m. birželio 7 d. Nr. 1-27 „Dėl želdinių paskelbimo saugotinais ir atkuriamosios vertės įkainių saugotinais paskelbtiems želdiniams nustatymo“ (kaina medžių žinialapyje įrašyta paryškintu kursyvu), kitiems želdiniams (nesantiems interaktyviajame žemėlapyje atkuriamoji vertė nustatyta vadovaujantis LR aplinkos ministro 2008 m. birželio 26 d. įsakymu Nr.D1-343 „Dėl želdinių atkuriamosios vertės įkainių patvirtinimo“

pav. 3 Vietovės situacija



**Teritorijos apibūdinimas.** Teritorija yra šiaurinėje Vilniaus miesto dalyje. Medžiai yra savaiminiai, tolygiai išsidėstę teritorijoje, įvairaus amžiaus, tačiau jauni, iki 30 metų amžiaus. Medžiai yra geros būklės, jauni, neligoti. Išsidėstymas grupinis, grupėse būtinas ugdymas, nes lajos grupėse augančių medžių yra suspaustos, praranda dydį.

Medžiai pirmą teritorijoje inventorizuoti 2023 m. pradžioje vadovaujantis patvirtinta toponuotrauka. Vėliau Vilniaus miesto savivaldybės iniciatyva teritorijoje išskirti saugotini medžiai.

Saugotini ir toponuotraukoje esantys medžiai nesutapo, todėl vystytojas priėmė sprendimą inventorizuoti ir kitus medžius teritorijoje. 2024 m. sausio mėnesį teritorijoje inventorizuoti saugotini medžiai, kurie nebuvo inventorizuoti pirmu etapu. Inventorizuota papildomai 170 medžių, daugiausia jaunų, savaiminės kilmės pušų ir beržų. Taip pat inventorizuoti ir kiti nepriskirti Vilniaus miesto savivaldybės saugotiniams medžiams. Šie medžiai mebuvo koordinuoti, tačiau matuoti vienetiniu būdu. Tokių medžių papildomai suinventorizuota

pav. 4 Teritorijos zonavimas



261 medis. Nekoordinuoti medžiai salyginai paskirstyti į dvi grupes: 1 zonos medžiai ir kitur augantys

Marc_ter-INV	Lapas	Lapu	Laida
	3	4	1



medžiai. Pirmoje zonoje suinventorizuota 84 medžiai, likusioje teritorijos dalyje 177 medžiai.

**Santrauka.** Iš viso papildomai suinventorizuota 431 medžių kamienų. Iš jų daugiausiai pušų – 173 vnt. Beržų – 93 vnt. drebulių 64 vnt. Dauguma medžių yra geros būklės. Kai kurie medžiai turi šalčio plyšius ar nedideles žaizdas, tačiau jos medžių kokybės neblogina. Medžiai surašyti medžių žinialapį.

pav. 4 Ištrauka iš Regija.lt specialiųjų žemės naudojimo sąlygų žemėlapio



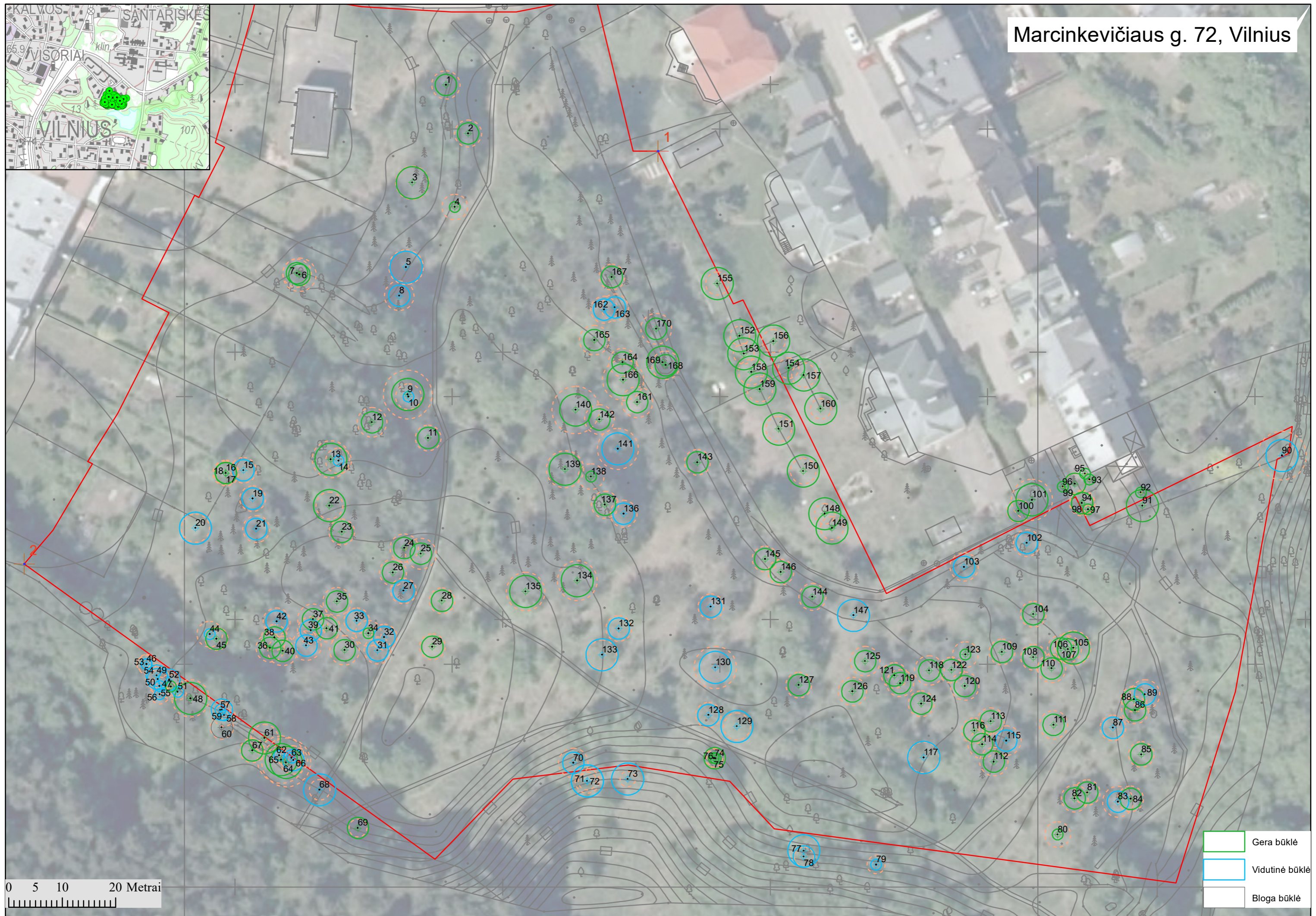
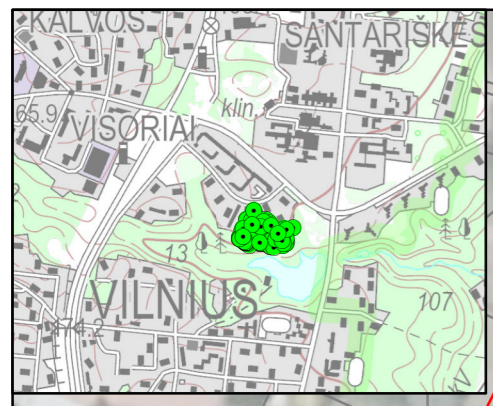
Atkuriamoji vertė paskaičiuota saugotiniams medžiams, vadovaujantis LR vyriausybės 2008 m. kovo 12 d. nutarimu Nr.206. *pagal 5. punktą „Kitos paskirties žemė visuomeninės paskirties, rekreacinės, bendrojo naudojimo, atskirųjų želdynų teritorijos“.*

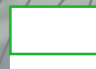


PRIDEDAMA:

1. Planas;
2. Medžių žiniaraštis;
3. Nuotraukos;

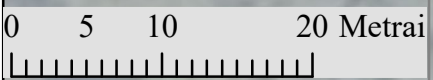
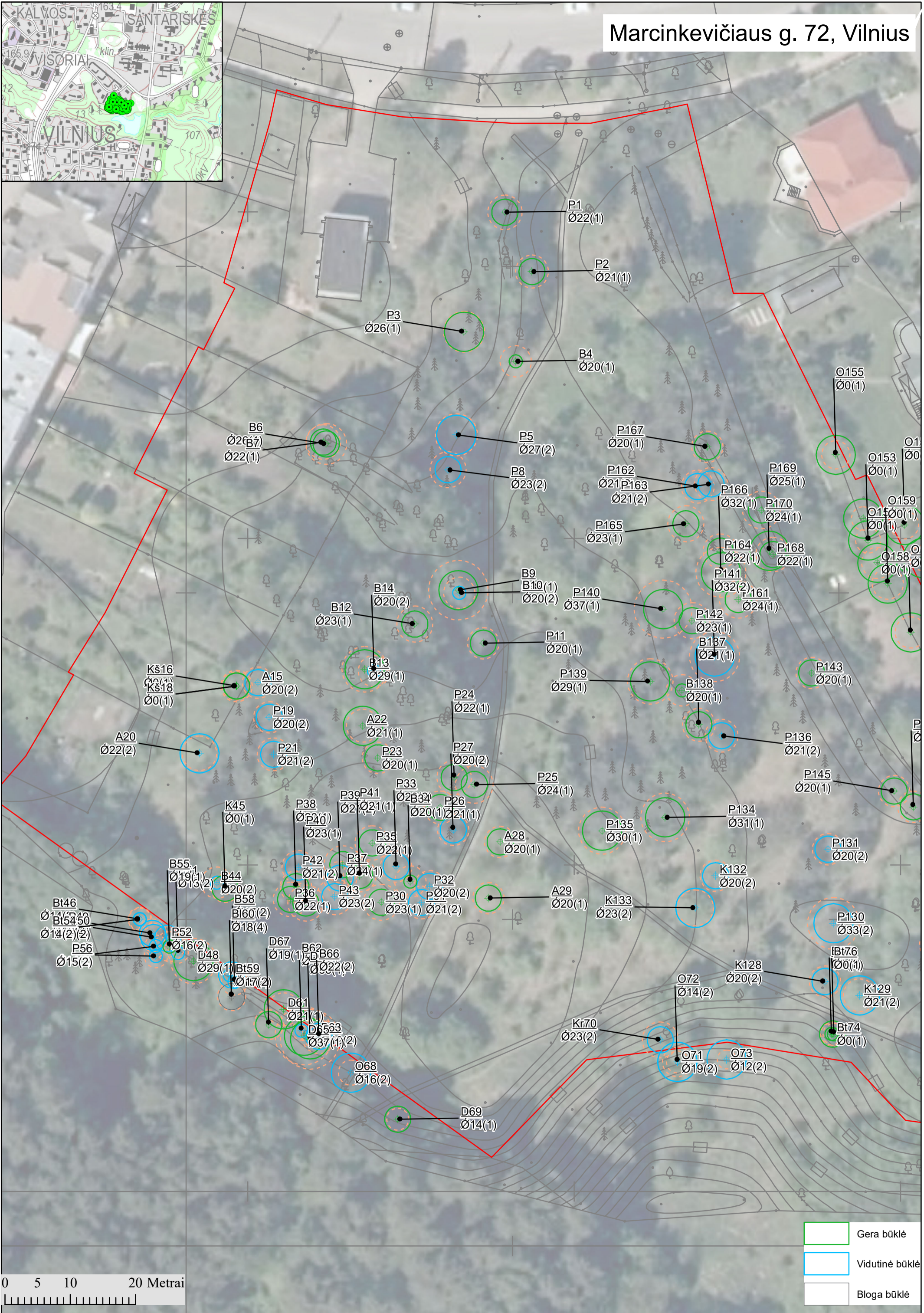
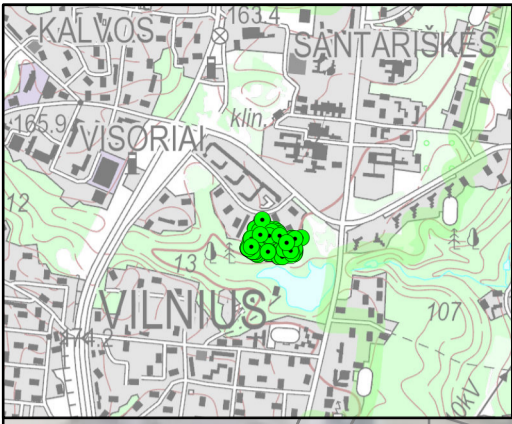
Miškininkas

Marc_ter-INV	Lapas	Lapų	Laida
	4	4	1

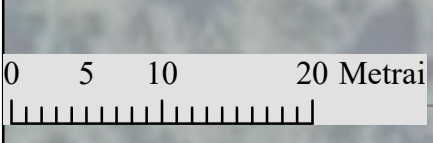
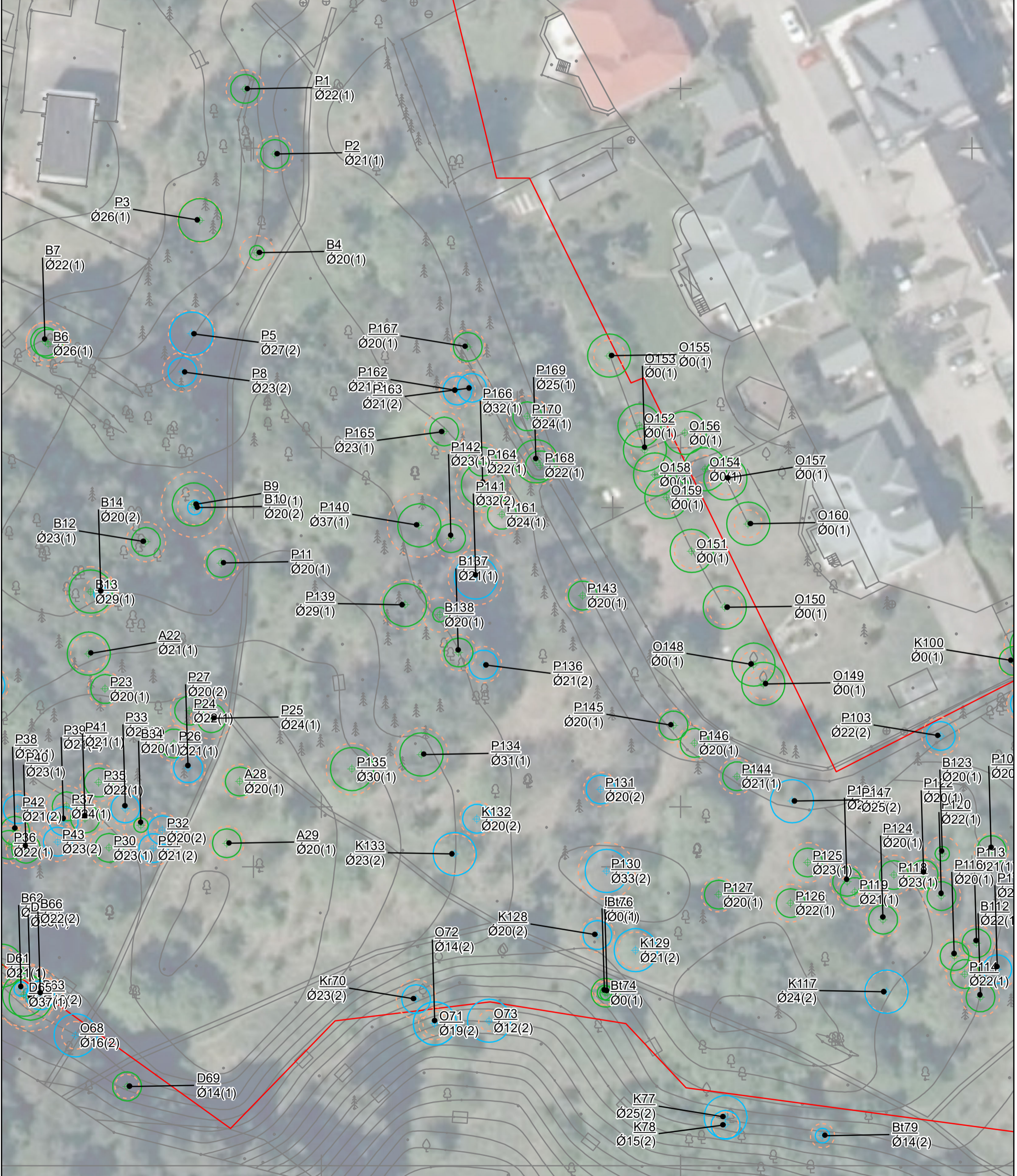
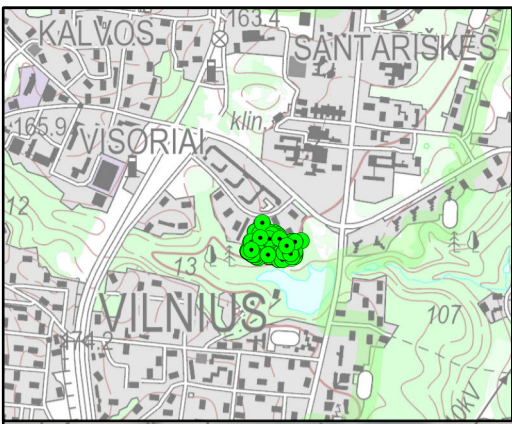


-  Gera būklė
-  Vidutinė būklė
-  Bloga būklė

Marcinkevičiaus g. 72, Vilnius



- Gera būklė
- Vidutinė būklė
- Bloga būklė



Gera būklė  
Vidutinė būklė



Nr. Plane	Medžio rūšis lietuviškai	Medžio rūšis lotyniškai	Kamienos diametras cm 1,30 m aukštyje (cm)	Kamieno diametras ties kamieno kaleliu (cm)	Saugomo šaknų ploto spindulys (m)	Lajos projekcija nuo ašies Š,R,P,V kryptimis				Medžio būklės indeksas1, 2, 3, 4, 5	Siūlomos/būtiniosios arboristinės/tvarkymo priemonės	Atkuriamoji vertė
						Š	R	P	V			
1	2	3	4	5	6	8				9	10	
1	Pušis paprastoji	<i>Pinus sylvestris</i>	22	26	2,64	2	2	2	2	1		<b>1320</b>
2	Pušis paprastoji	<i>Pinus sylvestris</i>	21	25	2,52	2	2	2	2	1		<b>1260</b>
3	Pušis paprastoji	<i>Pinus sylvestris</i>	26	31	3,12	3	3	3	3	1		<b>1560</b>
4	Beržas karpotasis	<i>Betula pendula</i>	20	24	2,4	1	1	1	1	1		<b>1200</b>
5	Pušis paprastoji	<i>Pinus sylvestris</i>	27	32	3,24	3	3	3	3	2		<b>1620</b>
6	Beržas karpotasis	<i>Betula pendula</i>	26	31	3,12	2	2	2	2	1		<b>1560</b>
7	Beržas karpotasis	<i>Betula pendula</i>	22	26	2,64	2	2	2	2	1		<b>1320</b>
8	Pušis paprastoji	<i>Pinus sylvestris</i>	23	28	2,76	2	2	2	2	2		<b>1380</b>
9	Beržas karpotasis	<i>Betula pendula</i>	38	46	4,56	3	3	3	3	1		<b>2280</b>
10	Beržas karpotasis	<i>Betula pendula</i>	20	24	2,4	1	1	1	1	2		<b>1200</b>
11	Pušis paprastoji	<i>Pinus sylvestris</i>	20	24	2,4	2				1		<b>1200</b>
12	Beržas karpotasis	<i>Betula pendula</i>	23	28	2,76	2	2	2	2	1		<b>1380</b>
13	Beržas karpotasis	<i>Betula pendula</i>	29	35	3,48	3	3	3	3	1		<b>1740</b>
14	Beržas karpotasis	<i>Betula pendula</i>	20	24	2,4	1	1	1	1	2		<b>1200</b>
15	Ažuolas paprastasis	<i>Quercus robur</i>	20	24	2,4	2	2	2	2	2		<b>1800</b>
16	Kaštonas paprastasis	<i>Aesculus hippocastanum</i>	18	22	2,16	2	2	2	2	1		324
17	Kaštonas paprastasis	<i>Aesculus hippocastanum</i>	20	24	2,4	2	2	2	2	1		<b>1800</b>
18	Kaštonas paprastasis	<i>Aesculus hippocastanum</i>	20	24	2,4	2	2	2	2	1		<b>1800</b>
19	Pušis paprastoji	<i>Pinus sylvestris</i>	20	24	2,4	2	2	2	2	2		<b>1200</b>
20	Ažuolas paprastasis	<i>Quercus robur</i>	22	26	2,64	3	3	3	3	2		<b>1980</b>
21	Pušis paprastoji	<i>Pinus sylvestris</i>	21	25	2,52	2	2	2	2	2		<b>1260</b>
22	Ažuolas paprastasis	<i>Quercus robur</i>	21	25	2,52	3	3	3	3	1		<b>1890</b>
23	Pušis paprastoji	<i>Pinus sylvestris</i>	20	24	2,4	2	2	2	2	1		<b>1200</b>
24	Pušis paprastoji	<i>Pinus sylvestris</i>	22	26	2,64	2	2	2	2	1		<b>1320</b>
25	Pušis paprastoji	<i>Pinus sylvestris</i>	24	29	2,88	2	2	2	2	1		<b>1440</b>
26	Pušis paprastoji	<i>Pinus sylvestris</i>	21	25	2,52	2	2	2	2	1		<b>1260</b>
27	Pušis paprastoji	<i>Pinus sylvestris</i>	20	24	2,4	2	2	2	2	2		<b>1200</b>
28	Ažuolas paprastasis	<i>Quercus robur</i>	20	24	2,4	2	2	2	2	1		<b>1800</b>
29	Ažuolas paprastasis	<i>Quercus robur</i>	20	24	2,4	2	2	2	2	1		<b>1800</b>
30	Pušis paprastoji	<i>Pinus sylvestris</i>	23	28	2,76	2	2	2	2	1		<b>1380</b>
31	Pušis paprastoji	<i>Pinus sylvestris</i>	21	25	2,52	2	2	2	2	2		<b>1260</b>
32	Pušis paprastoji	<i>Pinus sylvestris</i>	20	24	2,4	2	2	2	2	2		<b>1200</b>
33	Pušis paprastoji	<i>Pinus sylvestris</i>	20	24	2,4	2	2	2	2	2		<b>1200</b>
34	Beržas karpotasis	<i>Betula pendula</i>	20	24	2,4	1	1	1	1	1		<b>1200</b>
35	Pušis paprastoji	<i>Pinus sylvestris</i>	22	26	2,64	2	2	2	2	1		<b>1320</b>

36	Pušis paprastoji	<i>Pinus sylvestris</i>	22	26	2,64	2	2	2	2	1		<b>1320</b>
37	Pušis paprastoji	<i>Pinus sylvestris</i>	24	29	2,88	2	2	2	2	1		<b>1440</b>
38	Pušis paprastoji	<i>Pinus sylvestris</i>	20	24	2,4	2	2	2	2	1		<b>1200</b>
39	Pušis paprastoji	<i>Pinus sylvestris</i>	21	25	2,52	2	2	2	2	2		<b>1260</b>
40	Pušis paprastoji	<i>Pinus sylvestris</i>	23	28	2,76	2	2	2	2	1		<b>1380</b>
41	Pušis paprastoji	<i>Pinus sylvestris</i>	21	25	2,52	2	2	2	2	1		<b>1260</b>
42	Pušis paprastoji	<i>Pinus sylvestris</i>	21	25	2,52	2	2	2	2	2		<b>1260</b>
43	Pušis paprastoji	<i>Pinus sylvestris</i>	23	28	2,76	2	2	2	2	2		<b>1380</b>
44	Beržas karpotasis	<i>Betula pendula</i>	20	24	2,4	1	1	1	1	2		<b>1200</b>
45	Klevas paprastasis	<i>Acer platanoides</i>	18	22	2,16	2	2	2	2	1		324
46	Baltalksnis	<i>Alnus incana</i>	14	17	1,68	1	1	1	1	2		Nesaugomas
47	Pušis paprastoji	<i>Pinus sylvestris</i>	14	17	1,68	1	1	1	1	2		126
48	Drebulė	<i>Populus tremula</i>	29	35	3,48	3	3	3	3	1		Nesaugomas
49	Pušis paprastoji	<i>Pinus sylvestris</i>	18	22	2,16	2	2	2	2	2		162
50	Pušis paprastoji	<i>Pinus sylvestris</i>	18	22	2,16	2	2	2	2	2		162
51	Pušis paprastoji	<i>Pinus sylvestris</i>	13	16	1,56	1	1	1	1	2		117
52	Pušis paprastoji	<i>Pinus sylvestris</i>	16	19	1,92	2	2	2	2	2		144
53	Baltalksnis	<i>Alnus incana</i>	15	18	1,8	1	1	1	1	2		Nesaugomas
54	Baltalksnis	<i>Alnus incana</i>	14	17	1,68	1	1	1	1	2		Nesaugomas
55	Beržas karpotasis	<i>Betula pendula</i>	19	23	2,28	1	1	1	1	1		228
56	Pušis paprastoji	<i>Pinus sylvestris</i>	15	18	1,8	1	1	1	1	2		135
57	Baltalksnis	<i>Alnus incana</i>	15	18	1,8	1	1	1	1	2		Nesaugomas
58	Beržas karpotasis	<i>Betula pendula</i>	17	20	2,04	1	1	1	1	2		153
59	Baltalksnis	<i>Alnus incana</i>	17	20	2,04	2	2	2	2	2		Nesaugomas
60	Blindė	<i>Salix caprea</i>	18	22	2,16	2	2	2	2	4		Nesaugomas
61	Drebulė	<i>Populus tremula</i>	21	25	2,52	3	3	3	3	1		Nesaugomas
62	Beržas karpotasis	<i>Betula pendula</i>	12	14	1,44	1	1	1	1	2		108
63	Beržas karpotasis	<i>Betula pendula</i>	19	23	2,28	1	1	1	1	2		171
64	Drebulė	<i>Populus tremula</i>	38	46	4,56	3	3	3	3	1		Nesaugomas
65	Drebulė	<i>Populus tremula</i>	37	44	4,44	3	3	3	3	1		Nesaugomas
66	Beržas karpotasis	<i>Betula pendula</i>	22	26	2,64	2	2	2	2	2		<b>1320</b>
67	Drebulė	<i>Populus tremula</i>	19	23	2,28	2	2	2	2	1		Nesaugomas
68	Obelis	<i>Malus</i>	16	19	1,92	3	3	3	3	2		Nesaugomas
69	Drebulė	<i>Populus tremula</i>	14	17	1,68	2	2	2	2	1		Nesaugomas
70	Kriaušė miškinė	<i>Pyrus pyraeaster</i>	23	28	2,76	2	2	2	2	2		<b>1380</b>
71	Obelis	<i>Malus</i>	19	23	2,28	3	3	3	3	2		Nesaugomas
72	Obelis	<i>Malus</i>	14	17	1,68	3	3	3	3	2		Nesaugomas
73	Obelis	<i>Malus</i>	12	14	1,44	3	3	3	3	2		Nesaugomas
74	Baltalksnis	<i>Alnus incana</i>	16	19	1,92	2	2	2	2	1		Nesaugomas
75	Baltalksnis	<i>Alnus incana</i>	14	17	1,68	1	1	1	1	1		Nesaugomas
76	Baltalksnis	<i>Alnus incana</i>	14	17	1,68	1	1	1	1	1		Nesaugomas
77	Klevas paprastasis	<i>Acer platanoides</i>	25	30	3	3	3	3	3	2		<b>2250</b>
78	Klevas paprastasis	<i>Acer platanoides</i>	15	18	1,8	2	2	2	2	2		202,5
79	Baltalksnis	<i>Alnus incana</i>	14	17	1,68	1	1	1	1	2		Nesaugomas

80	Beržas karpotasis	<i>Betula pendula</i>	20	24	2,4	1	1	1	1	1		<b>1200</b>
81	Pušis paprastoji	<i>Pinus sylvestris</i>	20	24	2,4	2	2	2	2	1		<b>1200</b>
82	Pušis paprastoji	<i>Pinus sylvestris</i>	21	25	2,52	2	2	2	2	1		<b>1260</b>
83	Pušis paprastoji	<i>Pinus sylvestris</i>	24	29	2,88	2	2	2	2	2		<b>1440</b>
84	Pušis paprastoji	<i>Pinus sylvestris</i>	20	24	2,4	2	2	2	2	1		<b>1200</b>
85	Ažuolas paprastasis	<i>Quercus robur</i>	20	24	2,4	2	2	2	2	1		<b>1800</b>
86	Pušis paprastoji	<i>Pinus sylvestris</i>	21	25	2,52	2	2	2	2	1		<b>1260</b>
87	Pušis paprastoji	<i>Pinus sylvestris</i>	20	24	2,4	2	2	2	2	2		<b>1200</b>
88	Pušis paprastoji	<i>Pinus sylvestris</i>	20	24	2,4	2	2	2	2	1		<b>1200</b>
89	Pušis paprastoji	<i>Pinus sylvestris</i>	23	28	2,76	2	2	2	2	2		<b>1380</b>
90	Beržas karpotasis	<i>Betula pendula</i>	38	46	4,56	3	3	3	3	2		<b>2280</b>
91	Pušis juodoji	<i>Pinus nigra</i>	25	30	3	3	3	3	3	1		<b>1500</b>
92	Pušis kalninė	<i>Pinus mugo</i>	1	1	0,12	1	1	1	1	1		Nesaugomas
93	Kadagys paprastasis	<i>Juniperus communis</i>	1	1	0,12	1	1	1	1	1		Nesaugomas
94	Ažuolas raudonasis	<i>Quercus rubra</i>	18	22	2,16	2	2	2	2	1		324
95	Kadagys paprastasis	<i>Juniperus communis</i>	1	1	0,12	1	1	1	1	1		Nesaugomas
96	Eglė paprastoji	<i>Picea abies</i>	16	19	1,92	2	2	2	2	1		192
97	Tuja vakarinė	<i>Thuja occidentalis</i>	6	7	0,72	1	1	1	1	1		Nesaugomas
98	Ažuolas raudonasis	<i>Quercus rubra</i>	20	24	2,4	2	2	2	2	1		<b>1800</b>
99	Lanksva	<i>Spiraea</i>	1	1	0,12	1	1	1	1	1		Nesaugomas
100	Klevas paprastasis	<i>Acer platanoides</i>	18	22	2,16	2	2	2	2	1		324
101	Ažuolas paprastasis	<i>Quercus robur</i>	32	38	3,84	3	3	3	3	1		<b>2880</b>
102	Beržas karpotasis	<i>Betula pendula</i>	21	25	2,52	2	2	2	2	2		<b>1260</b>
103	Pušis paprastoji	<i>Pinus sylvestris</i>	22	26	2,64	2	2	2	2	2		<b>1320</b>
104	Pušis paprastoji	<i>Pinus sylvestris</i>	20	24	2,4	2	2	2	2	1		<b>1200</b>
105	Pušis paprastoji	<i>Pinus sylvestris</i>	27	32	3,24	3	3	3	3	1		<b>1620</b>
106	Pušis paprastoji	<i>Pinus sylvestris</i>	21	25	2,52	2	2	2	2	1		<b>1260</b>
107	Pušis paprastoji	<i>Pinus sylvestris</i>	21	25	2,52	2	2	2	2	1		<b>1260</b>
108	Pušis paprastoji	<i>Pinus sylvestris</i>	20	24	2,4	2	2	2	2	1		<b>1200</b>
109	Pušis paprastoji	<i>Pinus sylvestris</i>	20	24	2,4	2	2	2	2	1		<b>1200</b>
110	Pušis paprastoji	<i>Pinus sylvestris</i>	22	26	2,64	2	2	2	2	1		<b>1320</b>
111	Pušis paprastoji	<i>Pinus sylvestris</i>	22	26	2,64	2	2	2	2	1		<b>1320</b>
112	Beržas karpotasis	<i>Betula pendula</i>	22	26	2,64	2	2	2	2	1		<b>1320</b>
113	Pušis paprastoji	<i>Pinus sylvestris</i>	21	25	2,52	2	2	2	2	1		<b>1260</b>
114	Pušis paprastoji	<i>Pinus sylvestris</i>	22	26	2,64	2	2	2	2	1		<b>1320</b>
115	Pušis paprastoji	<i>Pinus sylvestris</i>	23	28	2,76	2	2	2	2	2		<b>1380</b>
116	Pušis paprastoji	<i>Pinus sylvestris</i>	20	24	2,4	2	2	2	2	1		<b>1200</b>
117	Klevas paprastasis	<i>Acer platanoides</i>	24	29	2,88	3	3	3	3	2		<b>2160</b>
118	Pušis paprastoji	<i>Pinus sylvestris</i>	23	28	2,76	2	2	2	2	1		<b>1380</b>
119	Pušis paprastoji	<i>Pinus sylvestris</i>	21	25	2,52	2	2	2	2	1		<b>1260</b>
120	Pušis paprastoji	<i>Pinus sylvestris</i>	22	26	2,64	2	2	2	2	1		<b>1320</b>
121	Pušis paprastoji	<i>Pinus sylvestris</i>	20	24	2,4	2	2	2	2	1		<b>1200</b>
122	Pušis paprastoji	<i>Pinus sylvestris</i>	20	24	2,4	2	2	2	2	1		<b>1200</b>
123	Beržas karpotasis	<i>Betula pendula</i>	20	24	2,4	1	1	1	1	1		<b>1200</b>
124	Pušis paprastoji	<i>Pinus sylvestris</i>	20	24	2,4	2	2	2	2	1		<b>1200</b>
125	Pušis paprastoji	<i>Pinus sylvestris</i>	23	28	2,76	2	2	2	2	1		<b>1380</b>

126	Pušis paprastoji	<i>Pinus sylvestris</i>	22	26	2,64	2	2	2	2	1		<b>1320</b>
127	Pušis paprastoji	<i>Pinus sylvestris</i>	20	24	2,4	2	2	2	2	1		<b>1200</b>
128	Klevas paprastasis	<i>Acer platanoides</i>	20	24	2,4	2	2	2	2	2		<b>1800</b>
129	Klevas paprastasis	<i>Acer platanoides</i>	21	25	2,52	3	3	3	3	2		<b>1890</b>
130	Pušis paprastoji	<i>Pinus sylvestris</i>	33	40	3,96	3	3	3	3	2		<b>1980</b>
131	Pušis paprastoji	<i>Pinus sylvestris</i>	20	24	2,4	2	2	2	2	2		<b>1200</b>
132	Klevas paprastasis	<i>Acer platanoides</i>	20	24	2,4	2	2	2	2	2		<b>1800</b>
133	Klevas paprastasis	<i>Acer platanoides</i>	23	28	2,76	3	3	3	3	2		<b>2070</b>
134	Pušis paprastoji	<i>Pinus sylvestris</i>	31	37	3,72	3	3	3	3	1		<b>1860</b>
135	Pušis paprastoji	<i>Pinus sylvestris</i>	30	36	3,6	3	3	3	3	1		<b>1800</b>
136	Pušis paprastoji	<i>Pinus sylvestris</i>	21	25	2,52	2	2	2	2	2		<b>1260</b>
137	Beržas karpotasis	<i>Betula pendula</i>	21	25	2,52	2	2	2	2	1		<b>1260</b>
138	Beržas karpotasis	<i>Betula pendula</i>	20	24	2,4	1	1	1	1	1		<b>1200</b>
139	Pušis paprastoji	<i>Pinus sylvestris</i>	29	35	3,48	3	3	3	3	1		<b>1740</b>
140	Pušis paprastoji	<i>Pinus sylvestris</i>	37	44	4,44	3	3	3	3	1		<b>2220</b>
141	Pušis paprastoji	<i>Pinus sylvestris</i>	32	38	3,84	3	3	3	3	2		<b>1920</b>
142	Pušis paprastoji	<i>Pinus sylvestris</i>	23	28	2,76	2	2	2	2	1		<b>1380</b>
143	Pušis paprastoji	<i>Pinus sylvestris</i>	20	24	2,4	2	2	2	2	1		<b>1200</b>
144	Pušis paprastoji	<i>Pinus sylvestris</i>	21	25	2,52	2	2	2	2	1		<b>1260</b>
145	Pušis paprastoji	<i>Pinus sylvestris</i>	20	24	2,4	2	2	2	2	1		<b>1200</b>
146	Pušis paprastoji	<i>Pinus sylvestris</i>	20	24	2,4	2	2	2	2	1		<b>1200</b>
147	Pušis paprastoji	<i>Pinus sylvestris</i>	25	30	3	3	3	3	3	2		<b>1500</b>
148	Obelis	<i>Malus</i>	16	19	1,92	3	3	3	3	1		Nesaugomas
149	Obelis	<i>Malus</i>	18	22	2,16	3	3	3	3	1		Nesaugomas
150	Obelis	<i>Malus</i>	20	24	2,4	3	3	3	3	1		Nesaugomas
151	Obelis	<i>Malus</i>	20	24	2,4	3	3	3	3	1		Nesaugomas
152	Obelis	<i>Malus</i>	15	18	1,8	3	3	3	3	1		Nesaugomas
153	Obelis	<i>Malus</i>	16	19	1,92	3	3	3	3	1		Nesaugomas
154	Obelis	<i>Malus</i>	16	19	1,92	3	3	3	3	1		Nesaugomas
155	Obelis	<i>Malus</i>	18	22	2,16	3	3	3	3	1		Nesaugomas
156	Obelis	<i>Malus</i>	18	22	2,16	3	3	3	3	1		Nesaugomas
157	Obelis	<i>Malus</i>	19	23	2,28	3	3	3	3	1		Nesaugomas
158	Obelis	<i>Malus</i>	20	24	2,4	3	3	3	3	1		Nesaugomas
159	Obelis	<i>Malus</i>	20	24	2,4	3	3	3	3	1		Nesaugomas
160	Obelis	<i>Malus</i>	16	19	1,92	3	3	3	3	1		Nesaugomas
161	Pušis paprastoji	<i>Pinus sylvestris</i>	24	29	2,88	2	2	2	2	1		<b>1440</b>
162	Pušis paprastoji	<i>Pinus sylvestris</i>	21	25	2,52	2	2	2	2	2		<b>1260</b>
163	Pušis paprastoji	<i>Pinus sylvestris</i>	21	25	2,52	2	2	2	2	2		<b>1260</b>
164	Pušis paprastoji	<i>Pinus sylvestris</i>	22	26	2,64	2	2	2	2	1		<b>1320</b>
165	Pušis paprastoji	<i>Pinus sylvestris</i>	23	28	2,76	2	2	2	2	1		<b>1380</b>
166	Pušis paprastoji	<i>Pinus sylvestris</i>	32	38	3,84	3	3	3	3	1		<b>1920</b>
167	Pušis paprastoji	<i>Pinus sylvestris</i>	20	24	2,4	2	2	2	2	1		<b>1200</b>
168	Pušis paprastoji	<i>Pinus sylvestris</i>	22	26	2,64	2	2	2	2	1		<b>1320</b>
169	Pušis paprastoji	<i>Pinus sylvestris</i>	25	30	3	3	3	3	3	1		<b>1500</b>
170	Pušis paprastoji	<i>Pinus sylvestris</i>	24	29	2,88	2	2	2	2	1		<b>1440</b>
1 zona	Pušis paprastoji	<i>Pinus sylvestris</i>	8	10	0,96	1	1	1	1	1		Nesaugomas
1 zona	Pušis paprastoji	<i>Pinus sylvestris</i>	8	9	0,96	1	1	1	1	1		Nesaugomas
1 zona	Pušis paprastoji	<i>Pinus sylvestris</i>	8	9	0,96	1	1	1	1	1		Nesaugomas
1 zona	Pušis paprastoji	<i>Pinus sylvestris</i>	8	8	0,96	1	1	1	1	1		Nesaugomas











kita	Klevas paprastasis	<i>Acer platanoides</i>	11	13	1,32	1	1	1	1	1		Nesaugomas
kita	Klevas paprastasis	<i>Acer platanoides</i>	12	14	1,44	1	1	1	1	1		216
kita	Klevas paprastasis	<i>Acer platanoides</i>	12	14	1,44	1	1	1	1	1		216
kita	Klevas paprastasis	<i>Acer platanoides</i>	12	14	1,44	1	1	1	1	1		216
kita	Klevas paprastasis	<i>Acer platanoides</i>	12	12	1,44	1	1	1	1	1		216
kita	Klevas paprastasis	<i>Acer platanoides</i>	12	12	1,44	1	1	1	1	1		216
kita	Klevas paprastasis	<i>Acer platanoides</i>	12	12	1,44	1	1	1	1	1		216
kita	Klevas paprastasis	<i>Acer platanoides</i>	12	14	1,44	1	1	1	1	1		216