

The logo for REGROUP PROJEKTAVIMAS features the word "REGROUP" in a large, bold, sans-serif font. Below it, the word "PROJEKTAVIMAS" is written in a smaller, all-caps, sans-serif font, enclosed within a thin horizontal rectangular border.

Projektuotojas	<b>UAB „Regroup projektavimas“</b> Į. kodas: 300622140, Geležinio Vilko g. 18A, 08104 Vilnius Tel.: (8 - 5) 2151005 Atestato nr. 5974, 2009m. liepos 24d. protokolas Nr. 1A – 150  Direktorius: Tadas Monkevičius
Projekto Nr.	<b>2199-01-TP-PP</b>
Objekto pavadinimas	Automobilių stovėjimo aikštelės Kalvarijų g. 48B Vilnius, statybos projektas
Objekto adresas	Kalvarijų g. 48B Vilnius (sklypo kad. Nr. 0101/0032:196 Vilniaus m. k.v.).
Statinio kategorija	II Nesudėtingas statinys
Statybos rūšis	Nauja statyba
Projekto etapas	<b>TP</b>
Dalis	<b>Projektiniai pasiūlymais (PP)</b>
Tomas	I
Laida	0
Statytojas	UAB "Vilniaus būsto statyba" Vadovas Giedrius Kuzas <i>Tvirtinu</i>
Projekto vadovas	Andrius Daujotas (A 1889)



## VILNIAUS MIESTO SAVIVALDYBĖS ADMINISTRACIJA

PRITARIU  
Vyriausiasis miesto architektas

(parašas)  
2021 m. \_\_\_\_\_ d.

### PROJEKTINIŲ PASIŪLYMŲ RENGIMO UŽDUOTIS

2021 m.  
Vilnius

1. Statinio projekto pavadinimas: Automobilių stovėjimo aikštelės Kalvarijų g. 48B, Vilniuje, statybos projektas
2. Nustatomi žemės sklypo naudojimo reglamentai

2.1.	užstatymo tipas	Nenustatomas
t	užstatymo tankis	Nenustatomas
2.3.	užstatymo intensyvumas	Nenustatomas
2.4.	aukštis (m) nuo statinių statybos zonos esamo žemės paviršiaus	Nenustatomas
2.5.	maksimali absoliutinė altitudė (m)	Nenustatomas
2.6.	aukštų skaičius (nuo–iki)	Nenustatomas
2.7.	priklausomų želdynų plotas	Ne mažiau kaip 10 proc. sklypo ploto
2.8.	automobilių stovėjimo vietų skaičius	Vadovautis STR 2.06.04:2014 „Gatvės ir vietinės reikšmės keliai. Bendrieji reikalavimai“ bei Vilniaus miesto savivaldybės tarybos patvirtintais sprendimais: 2017-12-20 sprendimu Nr. 1-1312 „Dėl Vilniaus miesto savivaldybės teritorijos suskirstymo į zonas pagal nustatytus automobilių stovėjimo vietų skaičiaus koeficientus schemas, kompensavimo už papildomai įrengtas automobilių stovėjimo vietas tvarkos aprašo ir sutarties formos tvirtinimo“ bei 2021-07-14 sprendimu Nr. 1-1083 „Dėl Vilniaus miesto savivaldybės teritorijos suskirstymo į zonas pagal nustatytus automobilių stovėjimo vietų skaičiaus koeficientus schemas tvirtinimo“. Numatant antžemines automobilių stovėjimo aikšteles, jas projektuoti su medžiais ir/ar krūmais, užtikrinant tam reikalingus dangų ir technologinius sprendimus. Vadovaujantis 2018-12-19 Vilniaus miesto tarybos sprendimu Nr. 1-1859 patvirtintu „Vilniaus miesto savivaldybės darnaus judumo planu“ ir skatinant judėjimą mieste alternatyviomis priemonėmis, rekomenduojama didinti dviračių stovėjimo vietų skaičių, aikštelėse numatyti dviračių

		ikrovimo prieigas.
2.9.	esamų medžių įvertinimas, taksacija	Atlikti esamų želdinių vertinimą sklype ir - jei projektuojamos dangos priartėja arčiau nei per 5 metrus - valstybinėje žemėje. Plane želdinius žymėti nurodant realų lajos projekcijos plotą, šaknų apsaugos plotą plane suteikti jiems unikalų numerį, nurodyti kamieno skersmenį, būklę ir kitus parametrus vadovaujantis pridedamu pavyzdžiu. Informaciją kurie želdiniai yra saugotini rasite 2008 m. kovo 12 d. LR Vyriausybės nutarime Nr. 206). Aiškiai grafiškai vaizduoti neišvengiamai šalinamus medžius, nurodyti šalinimo priežastį. Numatant medžių (išskyrus uosialapių klevų) kirtimą, taikomas adekvatus kompensavimas (kertamo medžio kamieno diametras kompensuojamas tokia pat sodinamų medžių kamienų diametru suma.

### 3. Kiti reikalavimai

3.1.	architektūrinės išraiškos priemonės: medžiagiškumas, spalva, tūrio formos, proporcijos, mastelis	Vadovautis LR Statybos įstatymo 5 straipsnio bei LR Architektūros įstatymo 11 straipsnio reikalavimais. Saugoti, neužgožti, neardyti ir architektūrinėmis priemonėmis pabrėžti susiformavusį kraštovaizdį – reljefą, želdynus ir želdinius.
3.2.	reikalavimai sklypo sutvarkymui ir apželdinimui	<p>Parengti žemės sklypo sutvarkymo ir apželdinimo sprendinius. Projektinių pasiūlymų sprendiniuose akcentuoti būsimų sprendinių įtaką vietos kraštovaizdžiui, sklypo ir gretimos aplinkos ekologiškai būklei; susiklosčiusiems socialiniams veiksniams, įvertinti kaip funkcionuos jungtys su gretimybėmis. Pasiūlyti tvarius lietaus vandens surinkimo ir kitus tvarią aplinką formuojančius sprendinius panaudojant susiklosčiusios gamtinės situacijos potencialą; aiškinamajame rašte aprašyti lietaus vandens surinkimo sprendinius. Pateikti projektuojamų želdinių (medžių, krūmų, žolinių augalų, lianų) rūšis, preliminarinius kiekius, komponavimo būdus ir jų parinkimo motyvus. Aprašyti sklypo dangų medžiagiškumą, parinkimo motyvus. Vadovautis LR Želdynų įstatymo 19 straipsnio 3 ir 4 punktu. Rengiant tolimesnę projekto techninę dokumentaciją vadovautis LR Aplinkos ministro 2007 m. gruodžio 29 d. įsakymu Nr. D1-719 „Dėl atskirųjų ir priklausomųjų Želdynų kūrimo ir tvarkymo projektų rengimo tvarkos aprašo patvirtinimo“.</p> <p>Priklausomųjų želdynų plotams nepriskiriami plotai: užstatymo; pravažiavimų, šaligatvių ir nuogrindų (įrenginių, skirtų vandens pašalinimui nuo statinių ir jų konstrukcijų); požeminių garažų antžeminės dalies, jei joje natūraliame grunte neauga medžiai ir krūmai; sporto aikštynų ir sporto aikštelių; neiškaičiuojamos ažuūrinės, korio tipo dangos.</p> <p>Vadovaujantis Bendruoju planu (TPDR reg. Nr. T00086338) didžiausias nelaidžių dangų kiekis sklype – 50 proc.</p> <p>Sklypo sprendinius rengti įvertinus esamus, būsimus pėsčiųjų, dviratininkų, automobilių srautus bei funkcinius ryšius, įvertinti kraštovaizdį, sklypo gamtinę situaciją, reljefą. Numatyti želdinių (medžių, krūmų) intarpus tarp stovėjimo vietų.</p> <p>Susisiekimo infrastruktūra ir viešos erdvės turi būti pritaikytos tokiai judumo dalyvių hierarchijai: pėstysis &gt; dviratininkas &gt; viešas transportas &gt; automobilis. Numatyti saugias, nuo automobilių stovėjimo vietų atskirtas prieigas pėstiesiems.</p> <p>Viešųjų erdvių judėjimo traktuose, šaligatviuose, pėsčiųjų ir dviračių takuose negali būti judėjimui kliudančių elementų – laiptų, pandusų, taip pat atramų, ženklinimo įrenginių ir pan.</p>

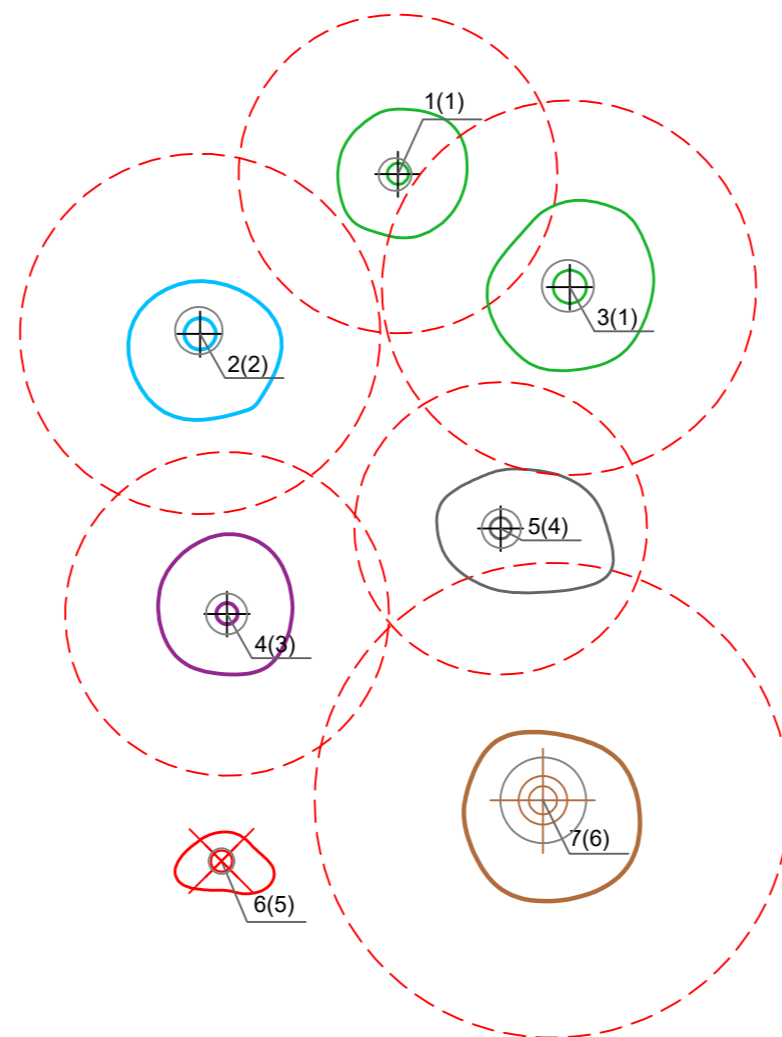
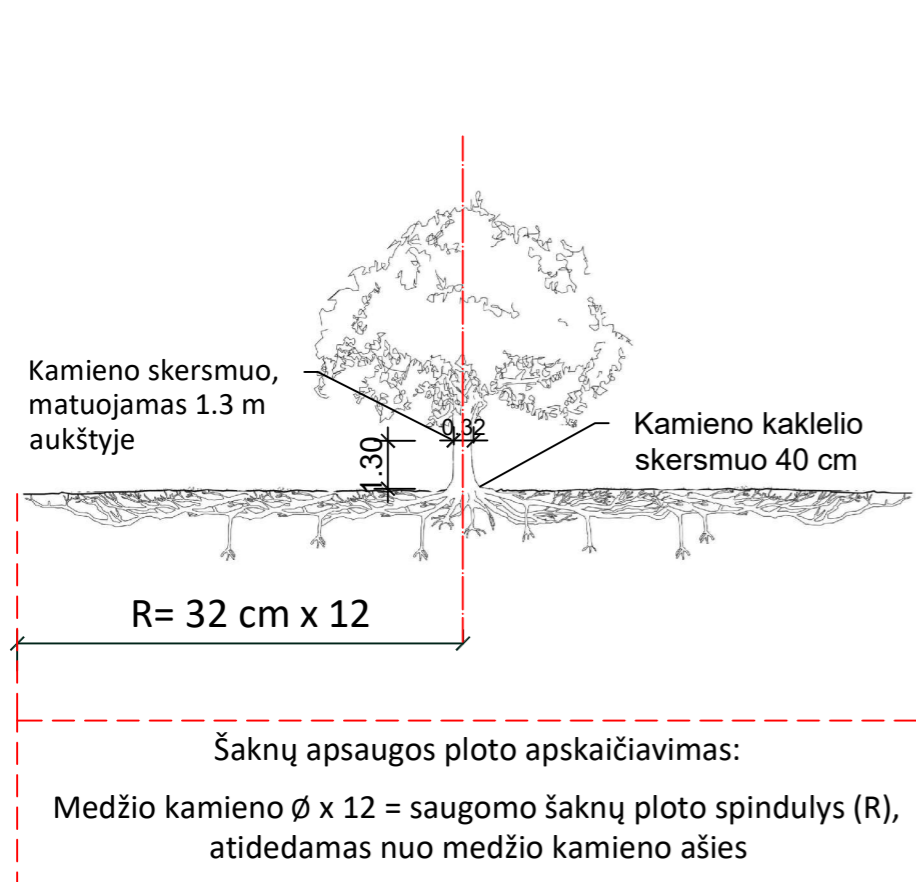
		<p>Projektuojant automobilių aikšteles, automobilių stovėjimo vietas, išlaikyti norminius atstumus, nustatytus STR 2.06.04:2014 „Gatvės ir vietinės reikšmės keliai. Bendrieji reikalavimai“ iki gyvenamųjų namų langų ir iki gretimų sklypų taip, kad nebūtų užkirsta galimybė šiuose sklypuose vykdyti statybą, nebūtų pažeisti teisėti trečiųjų asmenų interesai.</p> <p>Vadovautis STR 2.02.08:2012 „Automobilių saugyklų projektavimas“.</p>
3.3.	konteksto sąlygojami reikalavimai	<p>Projektiniai pasiūlymai turi būti suderinti su LR Statybos įstatymo 14 straipsnio 1 dalies 13 ir 15 punktuose nurodytais asmenimis. Nepažeisti trečiųjų asmenų teisėtų interesų. Užtikrinti higienos, priešgaisrinius reikalavimus.</p> <p>Vadovautis 2020-10-15 Vilniaus miesto savivaldybės administracijos direktoriaus įsakymu Nr. 30-2419/20 patvirtintomis „Nekilnojamojo kultūros paveldo tvarkybos gairėmis“. Projektinius pasiūlymus teikti derinti Vyriausiojo miesto architekto skyriaus Kultūros paveldo apsaugos poskyriui.</p> <p>Žemės sklype Kalvarijų g. 48B turi būti užtikrintas automobilių parkavimas Kalvarijų g. 50E projekto A laidai.</p>
3.4.	reikalavimai susisiekimo ir inžinerinių tinklų plėtrai	<p>Susisiekimo ir inžinerinių tinklų sprendiniai – pagal juos eksploatuojančių institucijų sąlygas. Vadovautis Vilniaus miesto dviračių takų specialiojo plano (TPDR reg. Nr. T00072197) sprendiniais ir Susisiekimo pėsčiomis projektų Vilniaus miesto savivaldybėje rengimo ir įgyvendinimo rekomendacijomis (patv. Vilniaus miesto savivaldybės administracijos direktoriaus 2018-12-17 įsak. Nr. 30-3844/18(2.1.1E-TD2).</p>
3.5.	kiti teritorijų planavimo dokumentuose nustatyti reikalavimai (bendruosiuose, specialiuosiuose planuose)	<p>Vadovautis Vilniaus miesto savivaldybės teritorijos bendrojo plano (TPDR reg. Nr. T00086338) sprendiniais.</p>
3.6.	su projekto įgyvendinimu susijusi būtina viešosios infrastruktūros plėtra	<p>Nagrinėti sklypo prieigas ir įvertinti viešosios infrastruktūros (gatvių, pėsčiųjų ir dviračių takų) plėtros poreikį.</p>
3.7.	projektinių pasiūlymų vaizdinės informacijos parengimas	<p>Vadovautis 2019 m. gruodžio 16 d. Vilniaus miesto savivaldybės administracijos direktoriaus įsakymu Nr. 30-3178/19 ir šiuo įsakymu patvirtintu „Projektinių pasiūlymų ir techninio projekto įtraukimo į GIS duomenų bazę ir geoportalą „Vilnius 3D planas“ tvarkos aprašu. Projektinių pasiūlymų sudėtis pagal STR1.04.04:2017 „Statinio projektavimas, projekto ekspertizė“ 13 priedą. Užtikrinti visuomenės informavimą STR „Statinio projektavimas, projekto ekspertizė“ VIII skyriuje nustatyta tvarka.</p>

Aurelija Paškauskienė, (8 5 211 2877), [aurelija.paskauskiene@vilnius.lt](mailto:aurelija.paskauskiene@vilnius.lt)

Giedrė Čeponytė, (8 5 211 2469), [giedre.ceponyte@vilnius.lt](mailto:giedre.ceponyte@vilnius.lt)

Lietuvos Respublikos viešojo administravimo įstatymo 36 straipsnis: asmuo turi teisę apskūsti viešojo administravimo subjekto priimtą administracinės procedūros sprendimą savo pasirinkimu administracinių ginčų komisijai arba administraciniam teismui įstatymų nustatyta tvarka.

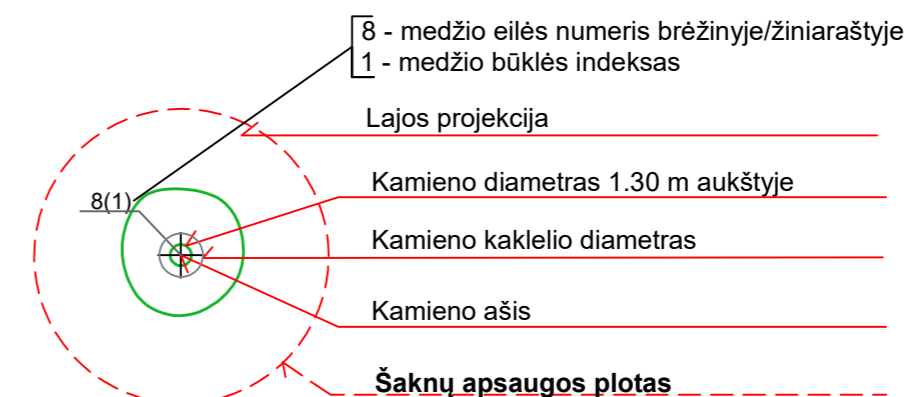
## MEDŽIŲ LAJOS IR ŠAKNYNO PROJEKCIJOS ŽYMĖJIMAS BRĖŽINYJE



### Medžio būklės indeksas

- 1 - GEROS BŪKLĖS MEDIS  
žymens spalva RGB - 23,181,44
- 2 - PATENKINAMOS BŪKLĖS MEDIS  
žymens spalva RGB - 0,191,255
- 3 - NEPATENKINAMOS BŪKLĖS MEDIS  
žymens spalva RGB - 147,39,143
- 4 - BLOGOS BŪKLĖS MEDIS  
žymens spalva RGB - 99,100,102
- 5 - ŠALINAMAS MEDIS  
žymens spalva RGB - 205,32,39
- 6 - SAUGOMO GAMTOS OBJEKTO STATUSĄ TURINTIS MEDIS  
žymens spalva RGB - 176,108,59

Šaknų apsaugos ploto spindulys senoliams medžiams (R) apskaičiuojamas kamieno  $\varnothing$  dauginant iš 15



### Reikalavimai saugomam šaknų plotui:

1. Saugomo šaknų ploto koregavimas galimas tik su arboristo leidimu, kiekviena situacija vertinama individualiai.
2. Statinių ir pastatų projektavimas ir statybos darbai judinant gruntą galimi tik pagal arboristo rekomendacijas, naudojant patvirtintas, medžio gerovę išsaugančias technologijas.
3. Saugomame šaknų plote draudžiama kelti ar žeminti esamo grunto lygį daugiau nei 10 cm.
4. Kasimo darbai vykdomi tik su kvalifikuoto arboristo priežiūra, rankiniu būdu ar naudojant oro kastuvą.
5. Saugomame šaknų plote draudžiama sandėliuoti statybines medžiagas ir gruntą, įvažiuoti mechanizuotomis transporto priemonėmis ar jas ten statyti.
6. Saugomas šaknų plotas aptveriamas apsaugine, ne žemesne kaip 2 m. aukščio tvora su įspėjamaisiais ženklais. Tvora privalo likti visų darbų metu, net jei dalis darbų patenka į šią zoną.

**Pastaba 1:** Jei medžių šalinimas yra numatytas DP, pažymimas šių medžių šaknų saugojimo plotas plane bei kamieno kaklelio diametras.

**Pastaba 2:** Rengiant topo nuotrauką, atliekama medžių taksacija su tikslia medžio kamieno ašies vieta.

**Pastaba 3:** Numatant medžių (išskyrus uosialapius klevus) kirtimą, taikomas adekvatus kompensavimas naujais želdiniais - kertamo medžio diametras kompensuojamas tokia pat sodinamų medžių diametrų suma, papildomai numatoma galimybė kompensuoti krūmų masyvais, kur 1 cm medžio kamieno diametro yra tolygus 2 m<sup>2</sup> krūmų masyvo plotui (jei sodinami 60-80 cm sodinukai, 2-4 vnt/m<sup>2</sup> tankiu, priklausomai nuo augalo rūšies ir situacijos).

**Pastaba 4:** Saugomo gamtos objekto statusą turinčiam medžiui, šaknų apsaugos ploto spindulys (R) apskaičiuojamas kamieno  $\varnothing$  dauginant iš 12.

### ŽELDINIŲ INVENTORIZACIJOS LENTELĖS PAVYZDYS

Nr. plane	Medžio rūšis lietuviškai	Medžio rūšis lotyniškai	Kamieno diametras cm 1.30 m aukštyje (cm)	Kamieno diametras ties kamieno kakleliu (cm)	Saugomo šaknų ploto spindulys (R) (m)	Saugomas šaknų plotas (m <sup>2</sup> )	Lajos projekcija nuo ašies Š,R,P,V kryptimis (m)	Medžio būklės indeksas 1, 2, 3, 4, 5	Siūlomos/būtiniosios arboristinės/tvarkymo priemonės
1	2	3	4	5	6	7	8	9	10
8	Paprastasis klevas	Acer platanoides	32	40	3,84	11,57	3; 4,3; 5; 3,4	1	Formuojamasis genėjimas

**DETALŪS METADUOMENYS**

<b>Dokumento sudarytojas (-ai)</b>	Vilniaus miesto savivaldybė 188710061, Konstitucijos pr. 3, LT-09601, Vilnius
<b>Dokumento pavadinimas (antraštė)</b>	DĖL PROJEKTINIO PASIŪLYMO RENGIMO UŽDUOTIES PATVIRTINIMO KALAVRIJU 48B
<b>Dokumento registracijos data ir numeris</b>	2021-10-18 Nr. A659-716/21(3.3.2.26E-VMA)
<b>Dokumento gavimo data ir dokumento gavimo registracijos numeris</b>	–
<b>Dokumento specifikacijos identifikavimo žymuo</b>	ADOC-V1.0
<b>Parašo paskirtis</b>	Pasirašymas
<b>Parašą sukūrusio asmens vardas, pavardė ir pareigos</b>	Mindaugas Pakalnis, Vyriausiojo miesto architekto skyriaus vedėjas, Vyriausiojo miesto architekto skyrius
<b>Sertifikatas išduotas</b>	MINDAUGAS,PAKALNIS LT
<b>Parašo sukūrimo data ir laikas</b>	2021-10-15 14:29:34 (GMT+03:00)
<b>Parašo formatas</b>	XAdES-X-L
<b>Laiko žymoje nurodytas laikas</b>	2021-10-15 14:30:18 (GMT+03:00)
<b>Informacija apie sertifikavimo paslaugų teikėją</b>	EID-SK 2016, AS Sertifitseerimiskeskus EE
<b>Sertifikato galiojimo laikas</b>	2020-11-03 20:19:13 – 2025-11-02 23:59:59
<b>Informacija apie būdus, naudotus metaduomenų vientisumui užtikrinti</b>	"Registravimas" paskirties metaduomenų vientisumas užtikrintas naudojant "RCSC IssuingCA, VI Registru centras - i.k. 124110246 LT" išduotą sertifikatą "Dokumentų valdymo sistema Avilys, Vilniaus miesto savivaldybės administracija, į.k.188710061 LT", sertifikatas galioja nuo 2018-12-27 14:17:37 iki 2021-12-26 14:17:37
<b>Pagrindinio dokumento priedų skaičius</b>	1
<b>Pagrindinio dokumento priedamų dokumentų skaičius</b>	–
<b>Priedamo dokumento sudarytojas (-ai)</b>	–
<b>Priedamo dokumento pavadinimas (antraštė)</b>	–
<b>Priedamo dokumento registracijos data ir numeris</b>	–
<b>Programinės įrangos, kuria naudojantis sudarytas elektroninis dokumentas, pavadinimas</b>	Dokumentų valdymo sistema „Avilys“, versija 3.5.51
<b>Informacija apie elektroninio dokumento ir elektroninio (-ių) parašo (-ų) tikrinimą (tikrinimo data)</b>	Atitinka specifikacijos keliamus reikalavimus. Visi dokumente esantys elektroniniai parašai galioja (2021-10-18 08:50:15)
<b>Paieškos nuoroda</b>	–
<b>Papildomi metaduomenys</b>	Nuorašą suformavo 2021-10-18 08:50:15 Dokumentų valdymo sistema „Avilys“

## BENDRIEJI STATINIŲ RODIKLIAI

Šiame priede nurodomi žemės sklypo ir statinių (techniniai ir paskirties) rodikliai bendruoju atveju. Projekte nurodomi konkretaus sklypo ir konkretaus statinio bendrieji rodikliai. Bendrieji statinio rodikliai lentelėje ar kita forma nurodomi projekto bendrojoje dalyje.

Pavadinimas	Mato vienetas	Kiekis A laidos	Pastabos
-------------	---------------	--------------------	----------

### I SKYRIUS SKLYPAS

1. sklypo plotas	m <sup>2</sup>	305	
2. sklypo užstatymo intensyvumas	%	0	
3. sklypo užstatymo tankis	%	0	

### V SKYRIUS

### KITI STATINIAI

1. plokšti horizontalūs inžineriniai statiniai (terasos, aikštelės ir kt.)	m <sup>2</sup>	232	II grupė nesudėtingas
--	----------------	-----	--------------------------

8. \* Žvaigždute pažymėti rodikliai apskaičiuojami vadovaujantis Nekilnojamojo turto kadastrinių matavimų ir kadastro duomenų surinkimo taisyklėmis, kurias tvirtina Lietuvos Respublikos žemės ūkio ministras. Baigus statybą ir atlikus kadastrinius matavimus šie rodikliai gali turėti neesminių nukrypimų [5.39].

Statinio projekto vadovas

Andrius Daujotas A1889

(vardas, pavardė, parašas, kvalifikacijos atestato arba pažymos Nr., data)

# AIŠKINAMASIS RAŠTAS

## Esama situacija

9 vietų automobilių stovėjimo aikštelė projektuojama Kalvarijų g. 48b sklype (Kad. Nr. 0101/0032:196 Vilniaus m. k.v.). Sklype buvo medinis senesnis nei 50 metų statinis. 2021-12-16 iš Vilniaus miesto savivaldybės administracijos kultūros paveldo apsaugos skyriaus gautas raštas, kad esamas statinys nėra saugomas ar siūlomas įtraukti į saugotinių sąrašą. Atskiru projektu buvo nugriautas ir išregistruotas.

Sklypas patenka į Vilniaus senamiesčio kultūros paminklo (unikalus kodas 16073) apsaugos zoną. Iš šiaurinės pusės sklypas ribojasi su valstybinės žemės koridoriai, iš kitų pusių su privačias sklypais.

## Teritorijų planavimo dokumentai

Vadovaujanti Vilniaus bendruoju planu, sklypas patenka į CEN-8-4 funkcinę zoną.

Funkcinės zonos tipas: Pagrindinio centro zona

Teritorijos naudojimo tipas: GC;GM;PA;SI

Pagrindinė žemės naudojimo paskirtis: KT

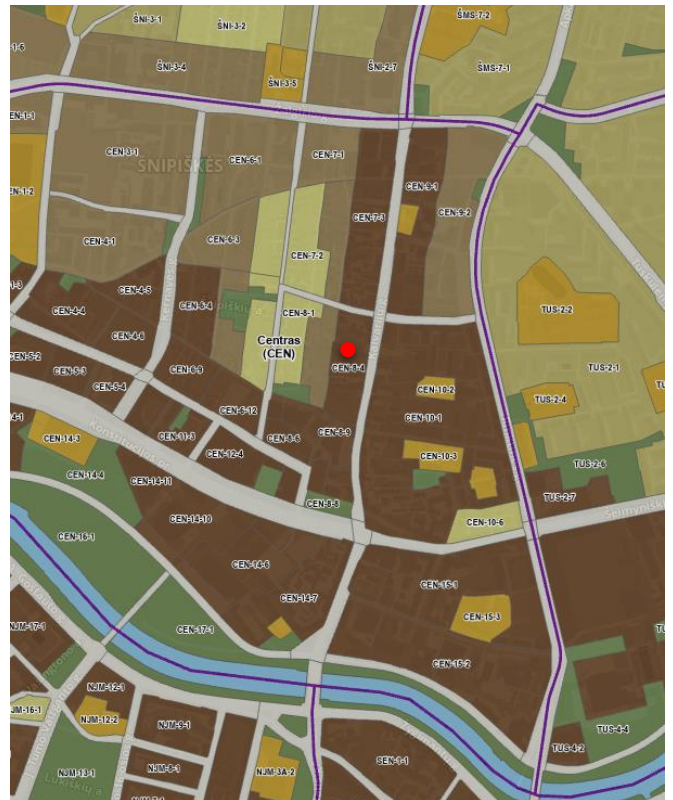
Žemės naudojimo būdas : G2;K;V;R;B;I2;E

Vadovaujanti Vilniaus bendrojo plano aiškinamojo rašto priedo Nr. 1, 5 lentelė "Žemės sklypų naudojimo būdai ir jų santrumpos (erdvinių objektų kodai), naudojami BP"

I2 - Susisiekimo ir inžinerinių tinklų koridorių teritorijos skirtos: Žemės sklypai, skirti susisiekimo komunikacijoms, inžineriniams tinklams ir vandenvietėms.

Esam sklypo paskirtis: Susisiekimo ir inžinerinių tinklų koridorių teritorijos.

Projektuojamas statinis priskiriamas - Kiti inžineriniai statiniai: plokšti horizontalūs inžineriniai statiniai (aikštelės) kurie gali būti statomi Susisiekimo ir inžinerinių tinklų koridorių teritorijos.



Ištrauka iš Vilniaus bendrojo plano

## Sklypo sprendiniai

Automobilių aikštelė bus skirta greta projektuojamam Kalvarijų g. 50e daugiabučio gyventojams. Į sklypą patenkama šiaurinėje pusėje esančio pravažiavimo, kuris kartu su Kalvarijų g. 50e daugiabučio projektu bus sutvarkytas. Automobilių aikštelėje bus įrengiamos 9 stovėjimo vietų, 2 iš jų skirtos elektromobiliams. Atstumai iki gretimų sklypų atitinka STR 2.06.04:2014 „Gatvės ir vietinės reikšmės keliai. Bendrieji reikalavimai“ keliamiems reikalavimams. Aikštelėje numatoma 7 ne elektromobilių vietos. Vadovaujantis STR 2.06.04:2014, 32<sup>1</sup> lentelė iki gretimų pastatų langų turi būti

KVAL. PATV. DOK. NR	<b>UAB „Regroup projektavimas“</b> J. kodas: 300622140, Geležinio Vilko g. 18A, 08104 Vilnius			Automobilių stovėjimo aikštelės Kalvarijų g. 48B Vilnius, statybos projektas	
	DIR.	Tadas Monkevičius		<b>Aiškinamasis raštas</b>	LAIDA
A 1889	PV	Andrius Daujotas			0
<b>LT</b>	UAB "Vilniaus būsto statyba"			<b>2199-01-TP-PP.AR</b>	LAPAS
					1

išskaitomas 5m atstumas. Aikštele projektuojama 2m atstumu nuo pietinio sklypo ribos. Tokiu būtu paliekant galimybę gretimame sklype statyti statinius 3m iki sklypo ribos. Nuo automobilių stovėjimo vietų ir aikštelės zonos kurioje važinės ne elektromobiliai iki gretimų gyvenamųjų pastatų išlaikomas 5m atstumas.

Prie įvažiavimo į aikštelę numatomas pakeliama užtvara. Važiuojamojoje aikštelės dalyje numatoma trinkelė dangą, automobilių stovėjimo vietose – ažūrinių trinkelė dangą. Aikštelė nuo vejos atskiriama bortais.

Sklypo pietinėje pusėje numatoma sodinti Pilkąsias Lankšvas. Vadovaujantis „Atskirųjų rekreacinės paskirties želdynų plotų normomis“ sklype privaloma ne mažiau nei 10% priklausomųjų želdynų. Sklype projektuojama 22% priklausomųjų želdynų.

Lietaus vanduo nuo kietų dangų surenkamas lietaus latako pagalba, kuris projektuojamas per visą aikštelės ilgį. Lietaus latakas užsukama prie įvažiavimo, kad vanduo nepapultų į pravažiavimą.

### Projektinių pasiūlymų sprendinių pasekmių vertinimas

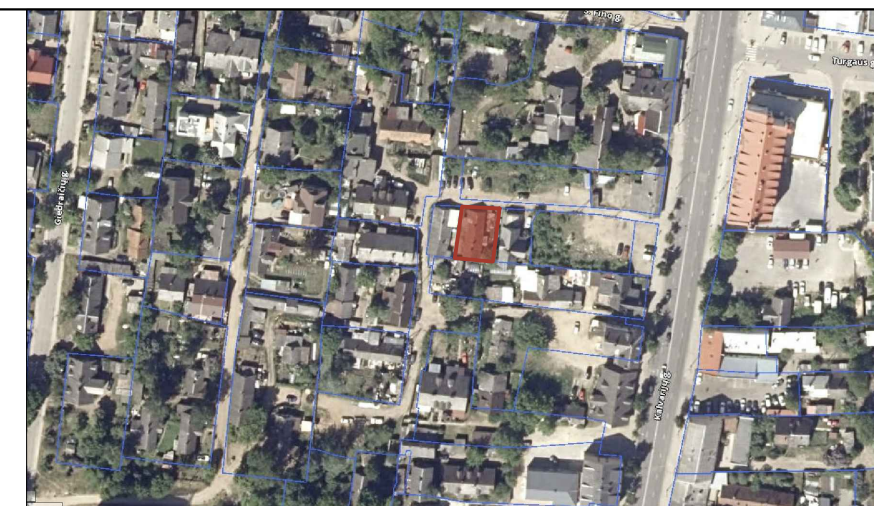
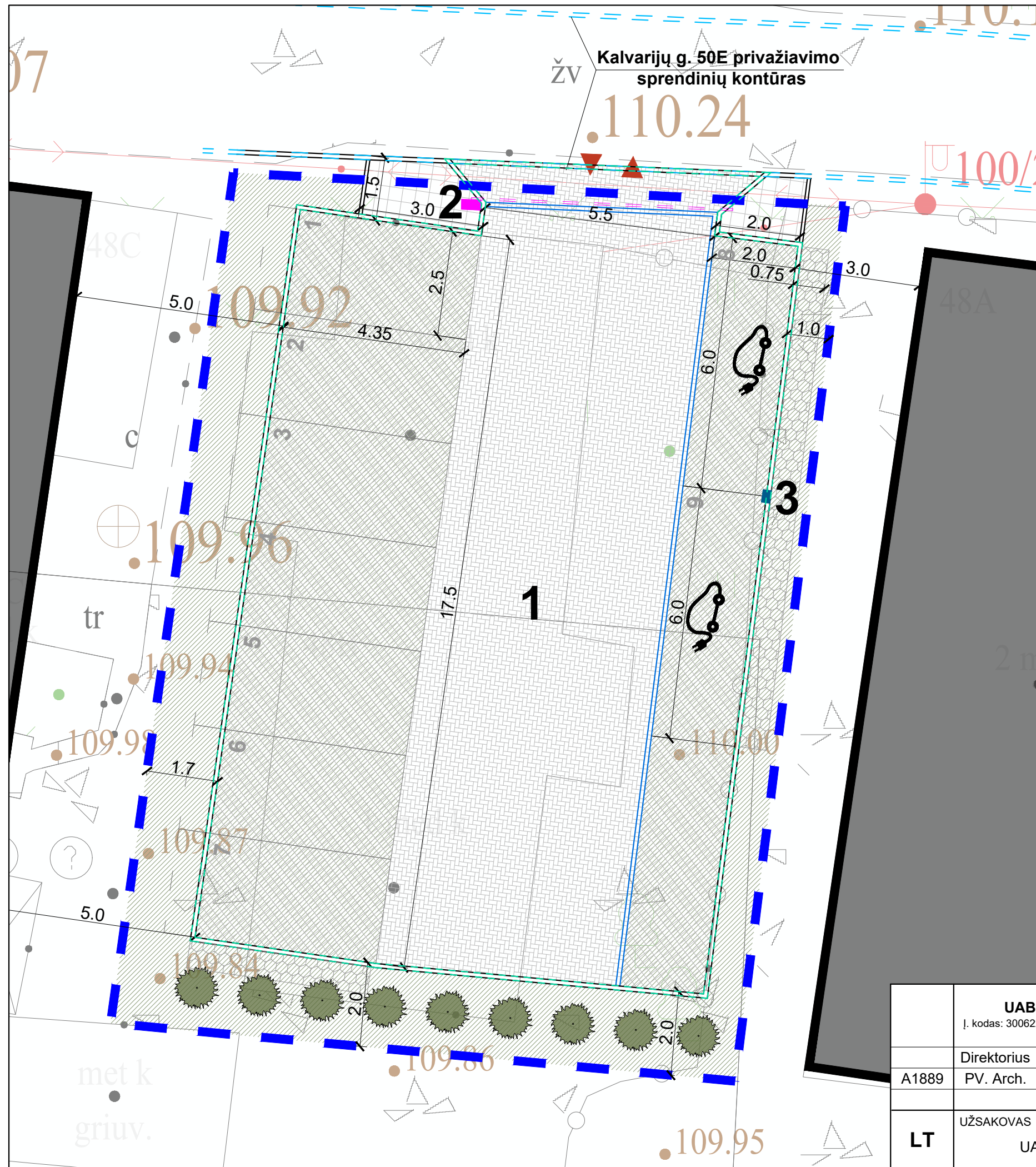
Projektiniai pasiūlymai automobilių stovėjimo aikštei parengti vadovaujantis PTR 3.06.01:2007 „Kultūros paveldo tvarkybos darbų projektų rengimo taisyklės“ ir Vilniaus senamiesčio – Pasaulio paveldo objekto apsaugos (buferinės) zonos specialiojo plano konceptualiosios dalies reglamentais, Vilniaus miesto bendrojo plano sprendiniai, STR 2.06.04:2014 „Gatvės ir vietinės reikšmės keliai. Bendrieji reikalavimai“ bei kitai galiojančiai dokumentais.

Kadangi inžinierinis statinys neturi nei tūrio, nei aukščio ir yra plokščia, jis niekaip nenustelbia Senamiestyje ar jo apsaugos zonoje esančių saugomų kultūros paveldo objektų ar jų grupių, gamtinių vertybių – Senamiestį supančių kalvų. Projektuojamas statinys netrukdo apžvelgti senamiesčio, nekonkuruoja su esamomis istorinėmis vertikalėmis, yra pakankamai nutolę nuo Senamiesčio ribos, todėl nepažeidžia valstybės saugomo objekto (u.k. 16073) vertingųjų.

PV

Andrius Daujotas  
A 1889

<b>UAB „Regroup projektavimas“</b> Į. kodas: 300622140, Geležinio Vilko g. 18A, 08104 Vilnius	<b>2199-01-TP-PP.AR</b>	LAIDA	LAPAS	LAPŲ
		0	2	2



**Eksplikacija**

1	Projektuojama aikštelė (9 vietų)
2	Pakeliamas uztvaras (ilgis 6m)
3	Įkrovimo stotelės
	Veja 61m <sup>2</sup>
	Trinkelų danga 111m <sup>2</sup>
	Ažūrinių trinkelų danga 115m <sup>2</sup>
	Vela sutvirtinta plastikiniu koriu 11m <sup>2</sup>
	Plytelių danga 6m <sup>2</sup>
	Gulsčias kelio bortas
	Lietaus surinkimo latakas
	Sklypo ribos
	Įvažiavimas į sklypą

Nelaidžios dangos sklype 124m<sup>2</sup> (41%)

Želdynai 68m<sup>2</sup> (23%)

	<b>Pilkoji lanksva (Spirea cinerea)</b>	
	Aukštis ~1.5 m plotis ~1.5 m, visiškai nereiklus	
	<b>9 vnt</b>	

**Aikštelės bendras plotas 229m<sup>2</sup>**

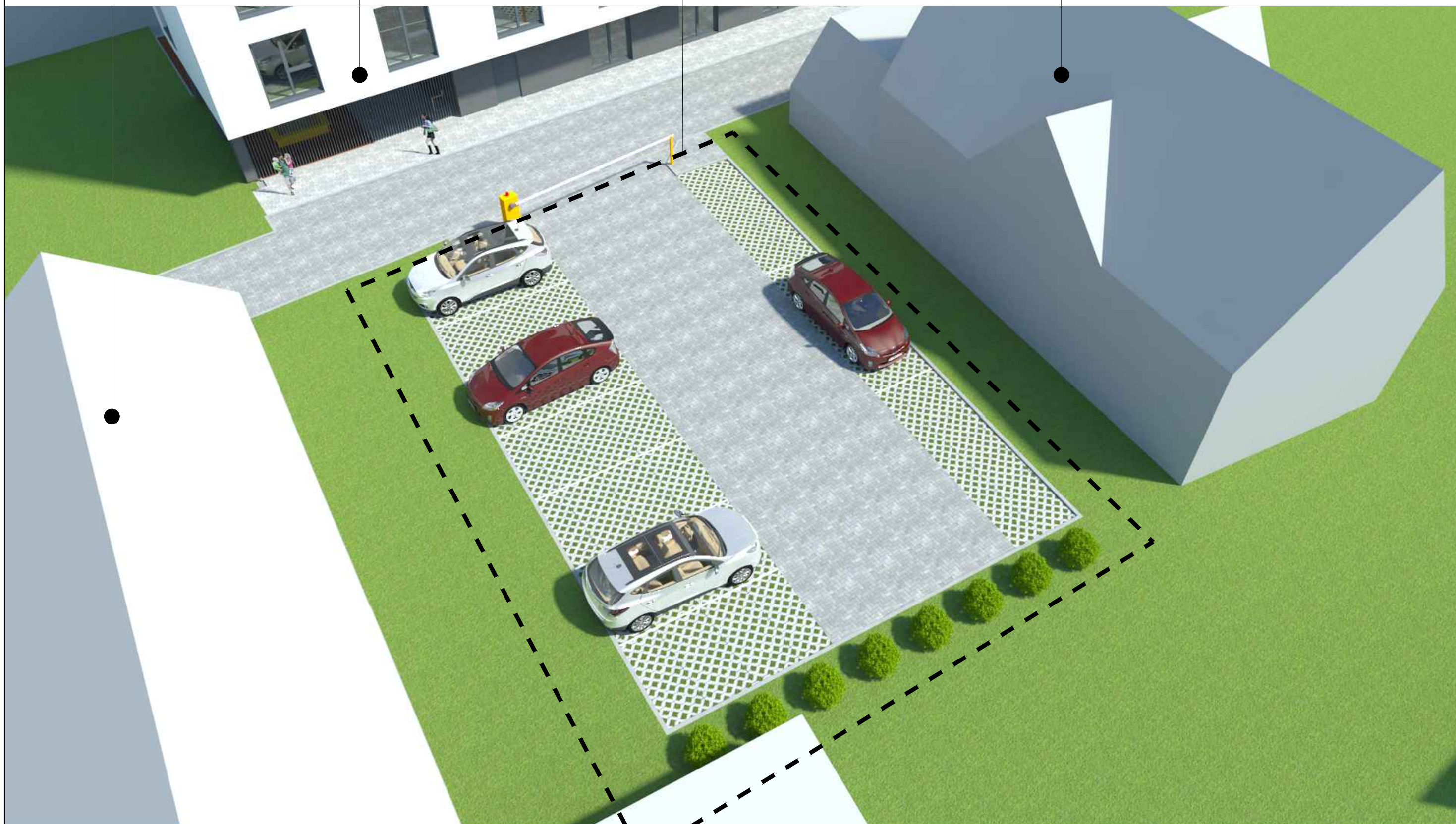
<b>UAB „Regroup projektavimas“</b> Į. kodas: 300622140, Geležinio Vilko g. 18A, LT - 08104 Vilnius		Automobilių stovėjimo aikštelės Kalvarijų g. 48B Vilnius, statybos projektas	
A1889	Direktorius PV. Arch.	Tadas Monkevičius Andrius Daujotas	LAIDA 0
LT	UŽSAKOVAS UAB "Vilniaus būsto statyba"	2199-01-PP-SP	LAPAS LAPŲ

Kalvarijų g. 48C

Kalvarijų 50e g. daugiabutis

Projektuojama aikštelė

Kalvarijų g. 48a



		<b>UAB „Regroup projektavimas“</b> Į. kodas: 300622140, Geležinio Vilko g. 18A, LT - 08104 Vilnius		Automobilių stovėjimo aikštelės Kalvarijų g. 48B Vilnius, statybos projektas	
		Direktorius	Tadas Monkevičius	<b>Vizualizacija</b>	
A1889	PV. Arch.	Andrius Daujotas			
LT		UŽSAKOVAS UAB "Vilniaus būsto statyba"		2199-01-PP-SP	LAPAS LAPŲ

**DETALŪS METADUOMENYS**

<b>Dokumento sudarytojas (-ai)</b>	Vilniaus miesto savivaldybė 188710061, Konstitucijos pr. 3, LT-09601, Vilnius
<b>Dokumento pavadinimas (antraštė)</b>	DĖL PRITARIMO PROJEKTINIAMS PASIŪLYMAMS AUTOMOBILIŲ STOVĖJIMO AIKŠTELĖS KALVARIJŲ G. 48B STATYBOS PROJEKTUI
<b>Dokumento registracijos data ir numeris</b>	2022-05-31 Nr. A51-76384/22(3.3.2.26E-MPA)
<b>Dokumento gavimo data ir dokumento gavimo registracijos numeris</b>	–
<b>Dokumento specifikacijos identifikavimo žymuo</b>	ADOC-V1.0
<b>Parašo paskirtis</b>	Pasirašymas
<b>Parašą sukūrusio asmens vardas, pavardė ir pareigos</b>	Mindaugas Pakalnis, Vilniaus miesto savivaldybės administracijos vyriausiasis architektas, Administracijos direktorius
<b>Sertifikatas išduotas</b>	MINDAUGAS PAKALNIS LT
<b>Parašo sukūrimo data ir laikas</b>	2022-05-30 17:50:42 (GMT+03:00)
<b>Parašo formatas</b>	XAdES-T
<b>Laiko žymeje nurodytas laikas</b>	2022-05-30 17:50:55 (GMT+03:00)
<b>Informacija apie sertifikavimo paslaugų teikėją</b>	EID-SK 2016, AS Sertifitseerimiskeskus EE
<b>Sertifikato galiojimo laikas</b>	2020-11-03 20:19:13 – 2025-11-02 23:59:59
<b>Informacija apie būdus, naudotus metaduomenų vientisumui užtikrinti</b>	"Registravimas" paskirties metaduomenų vientisumas užtikrintas naudojant "RCSC IssuingCA, VI Registru centras - i.k. 124110246 LT" išduotą sertifikatą "Dokumentų valdymo sistema Avilys, Vilniaus miesto savivaldybės administracija, i.k. 188710061 LT", sertifikatas galioja nuo 2021-12-20 09:38:49 iki 2024-12-19 09:38:49
<b>Pagrindinio dokumento priedų skaičius</b>	–
<b>Pagrindinio dokumento priedamų dokumentų skaičius</b>	–
<b>Priedamo dokumento sudarytojas (-ai)</b>	–
<b>Priedamo dokumento pavadinimas (antraštė)</b>	–
<b>Priedamo dokumento registracijos data ir numeris</b>	–
<b>Programinės įrangos, kuria naudojantis sudarytas elektroninis dokumentas, pavadinimas</b>	Dokumentų valdymo sistema „Avilys“, versija 3.5.60
<b>Informacija apie elektroninio dokumento ir elektroninio (-ių) parašo (-ų) tikrinimą (tikrinimo data)</b>	Atitinka specifikacijos keliamus reikalavimus. Visi dokumente esantys elektroniniai parašai galioja (2022-05-31 08:26:00)
<b>Paieškos nuoroda</b>	–
<b>Papildomi metaduomenys</b>	Nuorašą suformavo 2022-05-31 08:26:00 Dokumentų valdymo sistema „Avilys“