

Kompl.Nr.	<b>VERSLO CENTRO KONSTITUCIJOS PR. 14A, VILNIUJE STATYBOS PROJEKTAS Ypatingas statinys. Nauja statyba.</b>
UT-303/22	<b>PROJEKTINIAI PASIŪLYMAI</b>

## **APŽELDINIMO KONCEPCIJA**



G

# Konstitucijos pr. 14a, Vilnius

ground floor - concept STRATEGY

kraštovaizdžio koncepcija

# INTRODUCTION / ĮVADAS

## INTRODUCTION

The landscape proposals strive towards integrating and enhancing the green environment alongside the built architecture through a series of public realm spaces surrounding the building that will increase and improve the current planting provision. The design of the public realm consist of four character areas; the northern plaza, eastern garden corridor, western streetscape and the southern arrival. These zones will have varying character based upon their use and functionality but throughout there will be a cohesive design language to ensure the landscape has a consistent identity.

The landscape design seeks to provide opportunities for different activities offering variety of uses for visitors. The creation of flexible use space provides opportunity for informal events and gatherings, whereas smaller 'pocket' spaces allow for more intimate environments for working, relaxing or social interactions.

It's also one of the main objectives of the landscape proposals to deliver an inclusive, accessible and well-connected environment that connects to surrounding circulation routes to avoid isolating the development.



## ĮVADAS

Teritorijos sutvarkymo pasiūlymuose siekiama integruoti projektuojamą pastatą į supančią aplinką numatant aplink jį daug žalių viešųjų erdvių, kurios praturtins ir pagerins dabartinę padėtį. Viešąsias erdves sudarys keturios zonos: šiaurinė aikštė, rytinis koridorius, vakarinė gatvė ir pietinis įėjimas. Šios zonos bus skirtingo pobūdžio pagal jų naudojimą ir funkcionalumą, tačiau visur bus išlaikytas nuoseklus dizainas, užtikrintas kraštovaizdžio tapatumas.

Kraštovaizdžio dizainas siekia sudaryti galimybes skirtingoms veikloms, siūlančioms lankytojams įvairias galimybes. Lenktų erdvių sukūrimas leidžia naudoti jas neformaliems renginiams ir susibūrimams, o mažesnės, pusiau uždaro erdvės, suteikia ramesnę aplinką darbui, poilsiui ir socialinei veiklai.

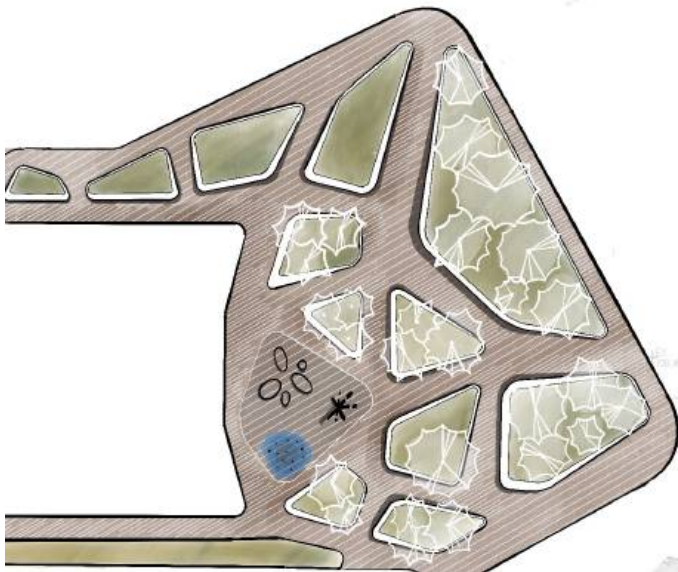
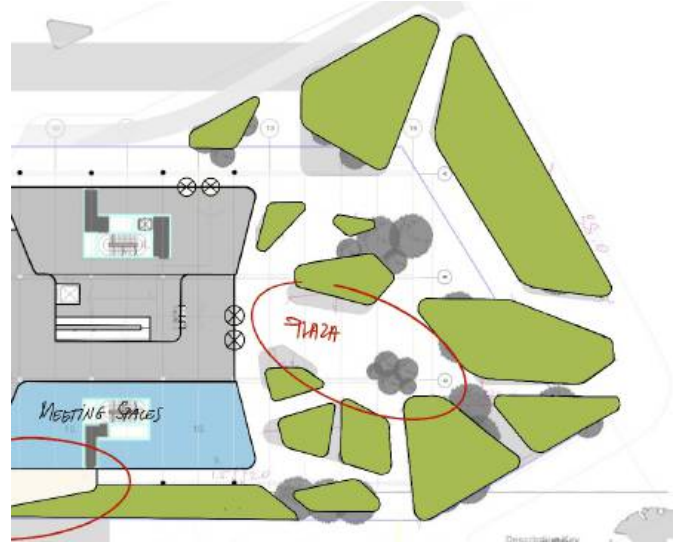
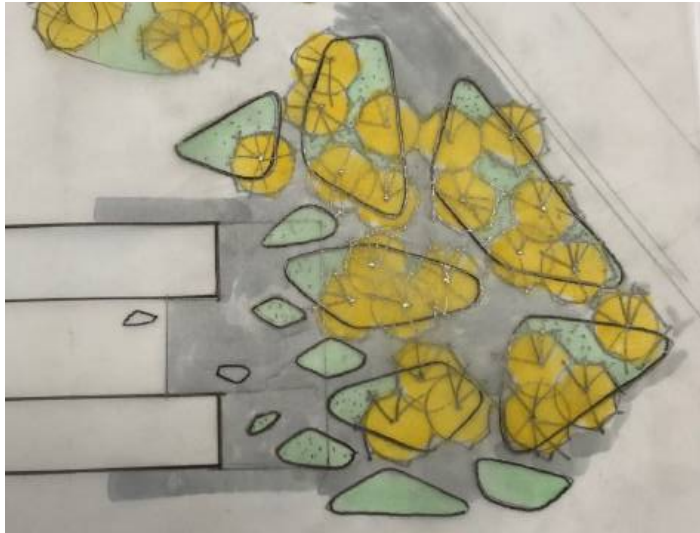
Taip pat vienas iš pagrindinių kraštovaizdžio pasiūlymų tikslų – sukurti įtraukią, prieinamą ir gerai veikiančią aplinką, integruotą į esamą teritoriją, kad būtų išvengta sklypo izoliacijos..



# PLAN DEVELOPMENT / PLĒTROS PLANAS

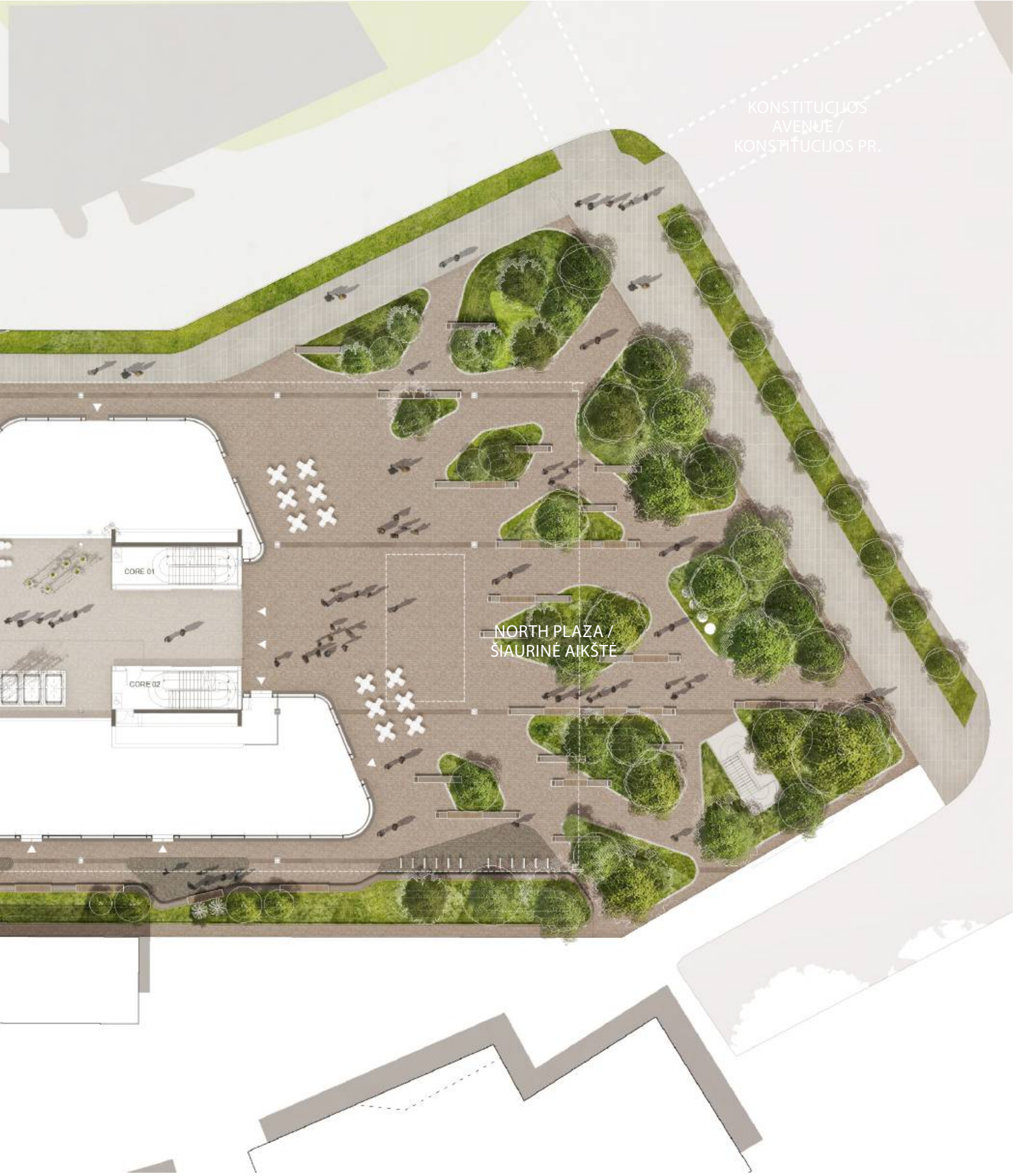
The landscape layout has undergone a series of sketch developments that builds upon the original competition proposals. The design development explores optioneering around how pedestrians move through the spaces and how social gathering areas are integrated.

Kraštovaizdžio eskizas buvo patobulintas, remiantis originaliais konkurso pasiūlymais. Buvo nagrinėjami pėsčiųjų srautai, ieškomos alternatyvios kryptys, priklausomai nuo viešųjų erdvių išdėstymo.



# ILLUSTRATIVE PLAN / SKLYPO PLANAS





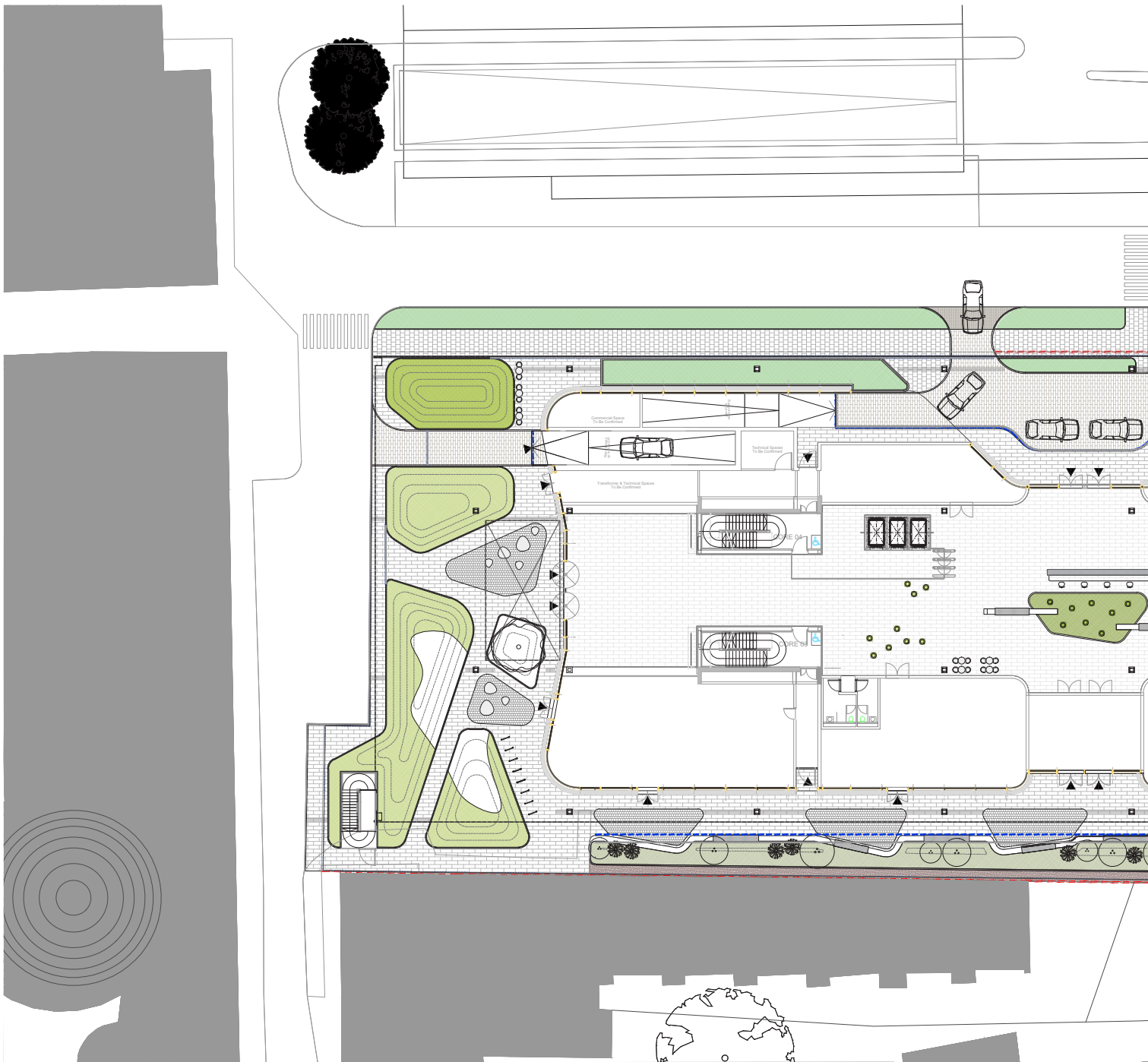
KONSTITUCIJOS  
AVENUE /  
KONSTITUCIJOS PR.

NORTH PLAZA /  
ŠIAURINĖ AIKŠTĖ

CORE 01

CORE 02

# LANDSCAPE GA PLAN / BENDRAS TERITORIJOS SUTVARKYMO PLANAS



## LEGEND / EKSPLIKACIJA

### GENERAL / BENDRA

- Site Boundary Ownership / Sklypo riba
- Building Overhang / Pastato konsolė
- Underground carpark boundary / Požeminės automobilių aikštelės riba

### PAVING / GRINDINYS

- Paving Type 1 / 1 Dangos tipas  
Natural Stone Paving / Natūralūs akmenys grindys
- Paving Type 2 / 2 Dangos tipas  
Natural Stone Paving / Natūralūs akmenys grindys  
Seating pocket areas / Sėdimos vietos
- Paving Type 3 / 3 Dangos tipas  
Natural Stone Paving / Natūralūs akmenys grindys  
Drop off areas / Išėjimo vietos
- Paving Type 4 / 4 Dangos tipas  
Loose gravel / Biras žvyras
- Paving Type 5 / 5 Dangos tipas  
Free-finishes to public pathways to match existing and road (good where required) / Laisvą viršų, tarsi susidūre, atitinkant esančius takus / jei reikia, atitinkantis

### DRAINAGE / DRENAŽAS

- Linear Slot Drain / Liniinis latakas  
To engineer design / Inžinieriaus projektui

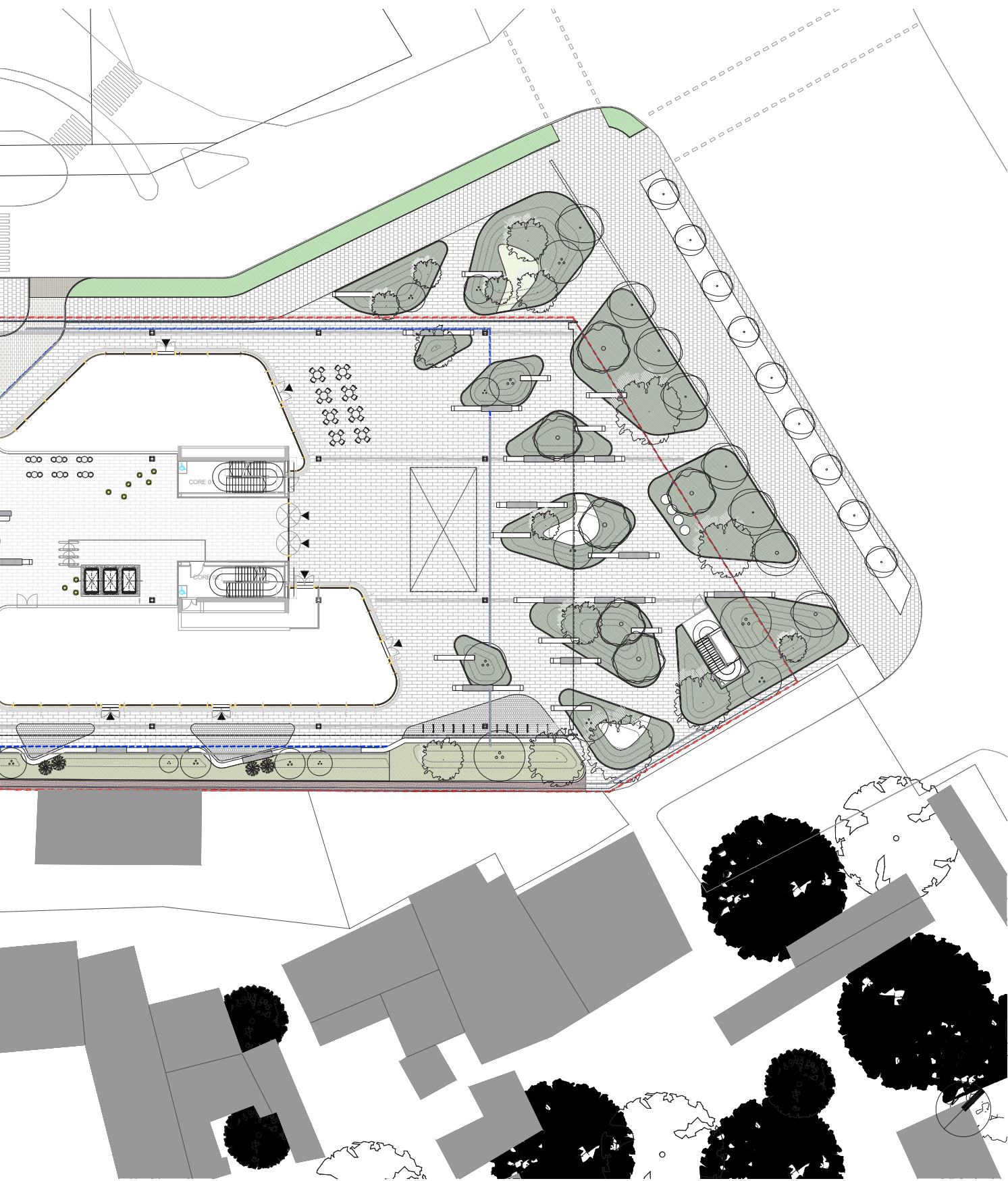
### FURNITURE / BALDAI

- Cycle stand / Dviratelių stovas
- Planter - Wall Type 1 / Kibama  
details to / informacija bus pateikiama
- Wall Type 1  
with Seating edge / Siena su sėdimo vieta  
details to / informacija bus pateikiama
- Wall Type 2  
Feature wall / Akcentinė siena  
details to / informacija bus pateikiama
- Seating pebbles / Sėdimos vietos  
details to / informacija bus pateikiama

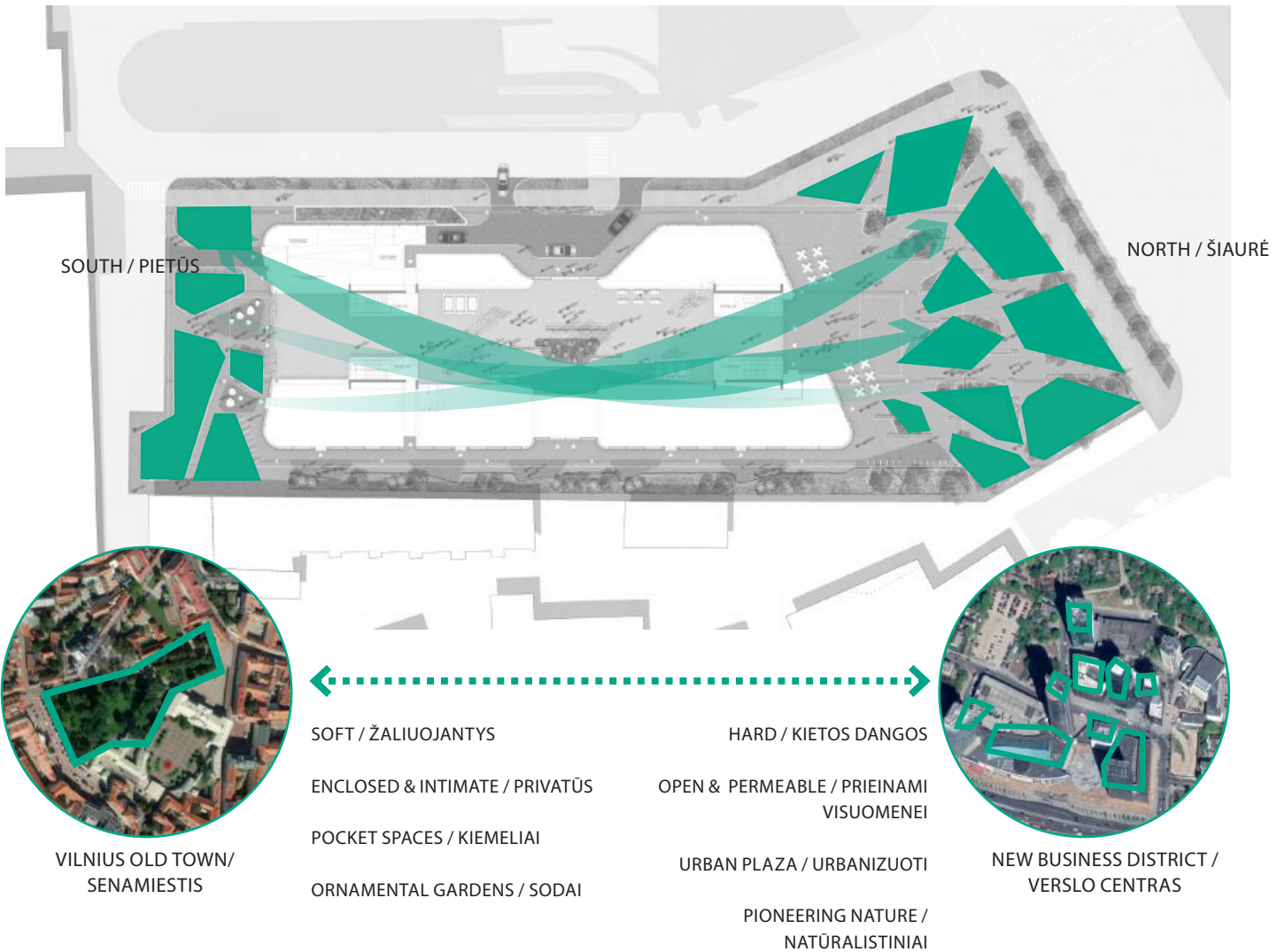
### PLANTING / ŽELDINAI

- Existing Trees to be retained /  
Esami išsaugomi medžiai
- Proposed Trees / Siūlomi  
medžiai
- Existing planting / Esami želdiniai  
Outgrows outside of boundary / Už augimo ribų esantys  
želdiniai

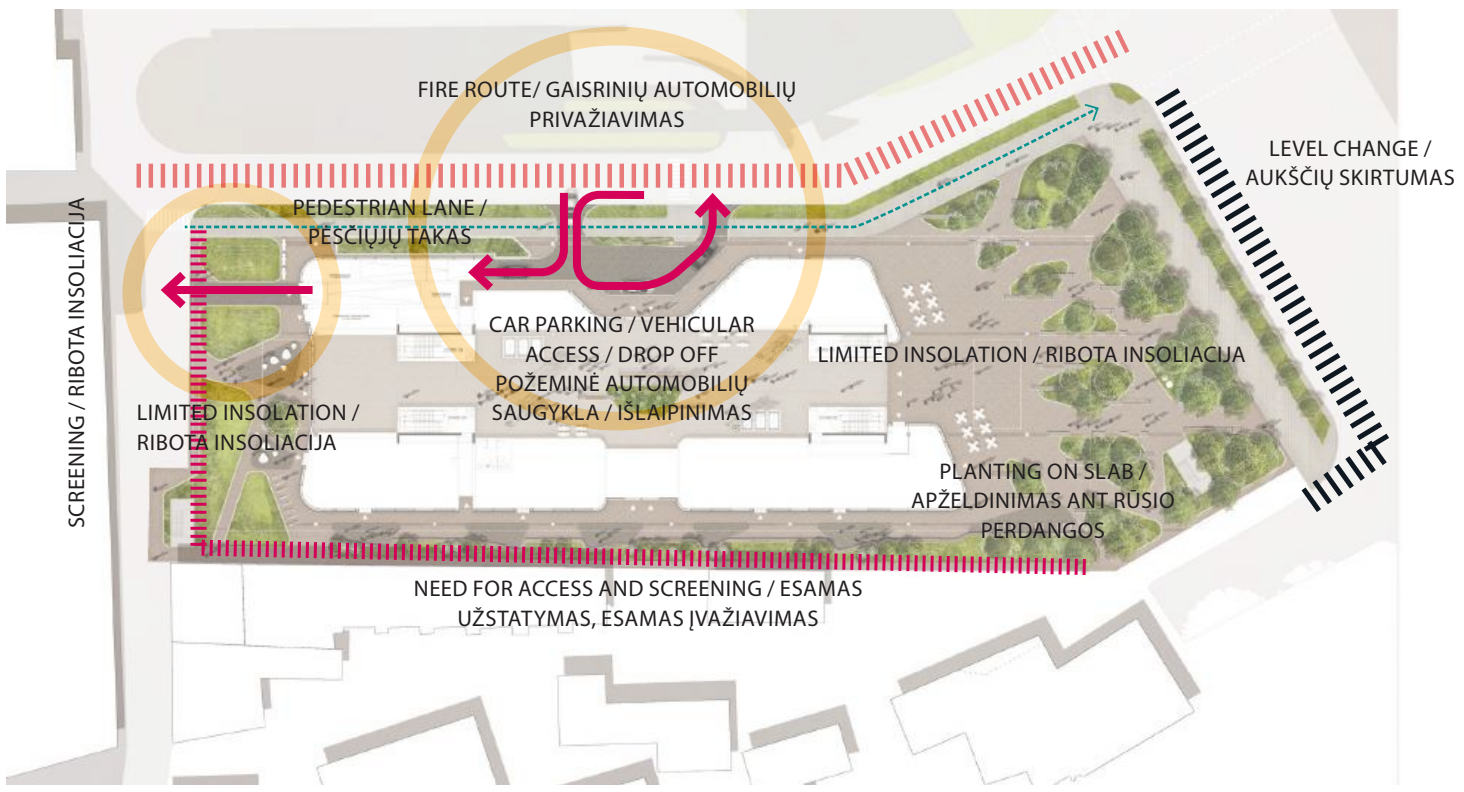
- Sodmenų mišinio tipas\_S1  
Mts. S1: Šluobis, pelenėlis, gaidys, tubas and ferns  
mix / Daugiametis augalai, žolės, sprogūnai ir  
papuočių rūšys
- Sodmenų mišinio tipas\_S2  
Mts. S2: Šluobis, pelenėlis, tubas and ferns mix /  
Kietynų, daugiamečių augalų, sprogūnų ir papuočių  
rūšių
- Sodmenų mišinio tipas\_S3  
Mts. S3: Šluobis, pelenėlis and ferns mix /  
Kietynų, daugiamečių augalų ir papuočių rūšių
- Sodmenų mišinio tipas\_S4  
Mts. S4: Šluobis, pelenėlis and grasses mix /  
Kietynų, daugiamečių augalų ir žolų rūšių
- Lawn / Veja



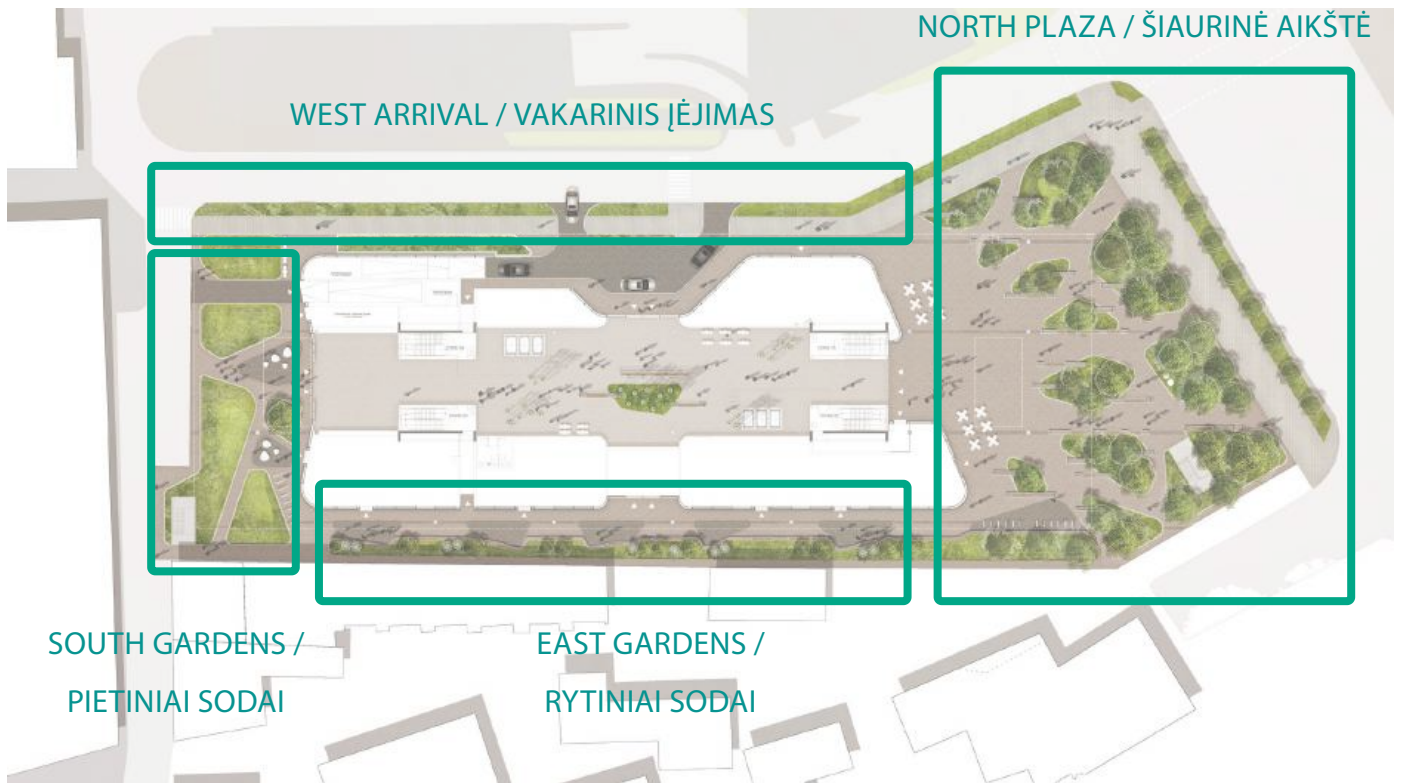
# CONCEPT / KONCEPCIJA



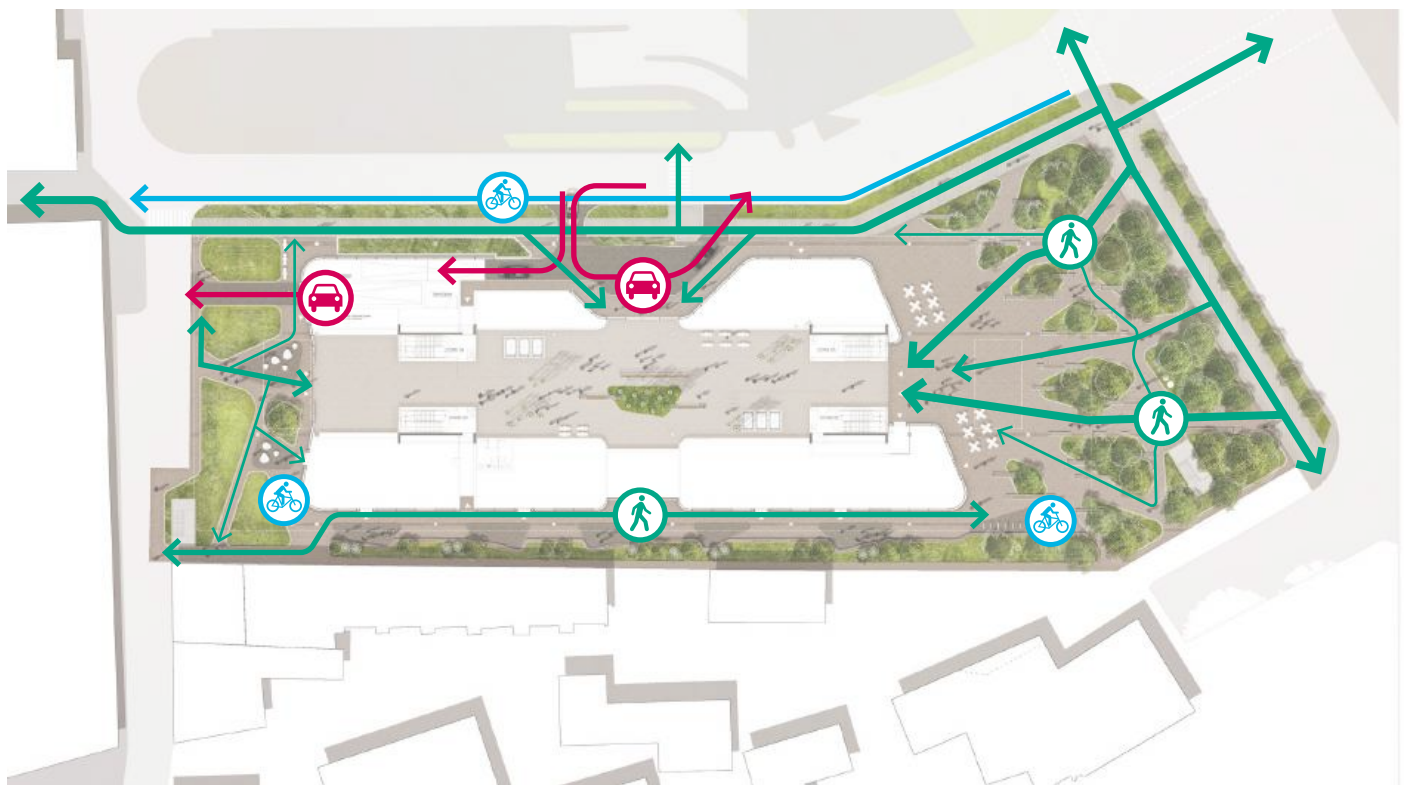
# CONSTRAINTS / APRIBOJIMAI



# CHARACTER AREAS / ZONAVIMAS



# CIRCULATION / JUDĖJIMO SCHEMA



# NORTH PLAZA / ŠIAURINĖ AIKŠTĖ



## KEY

1. ARRIVAL/EVENTS PLAZA
2. RAISED ISLAND PLANTERS
3. BUILDING OVERHANG
4. SOCIAL SEATING OPPORTUNITIES
5. RAISED SEATING WALLS
6. TREE AVENUE
7. EXISTING KONSTITUCIJOS AVENUE PATHWAY
8. BICYCLE PARKING
9. CAFE/RESTAURANT OUTDOOR SEATING POCKET

## EKSPLIKACIJA

1. ĮĖJIMAS, RENGINIŲ VIETA
2. APŽELDINIMAS ANT PAKELTO RELJEFO
3. PASTATO KONSOLĖS KONTŪRAS
4. VIŠIOSIOS ERDVĖS
5. SUOLAI ANT ATRAMINIŲ SIENELIŲ
6. MEDŽIŲ ALĖJA
7. ESAMOS PĖSČIŲJŲ TAKAS
8. DVIRAČIŲ STOVAI
9. LAUKO KAVINIŲ IR RESTORANŲ KIEMELIAI



INDICATIVE SKETCH /  
ORINETACINIS ESKIZAS

# MOOD BOARD / ANALOGAI

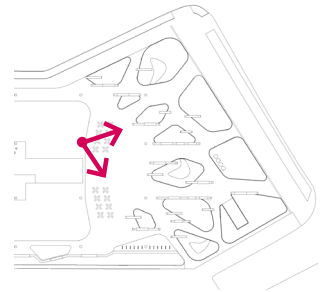


# NORTH PLAZA / ŠIAURINĖ AIKŠTĖ



ILLUSTRATIVE VISUALISATION - BIRDS EYE VIEW / VIZUALIZACIJA IŠ PAUKŠČIO SKRYDŽIO PERSPEKTYVOS

NOTE; VISUALISATION IS ONLY FOR ILLUSTRATIVE PURPOSES TO DISPLAY THE LANDSCAPE DESIGN ONLY AND ARE NOT A TRUE REFLECTION OF THE ARCHITECTURAL PROPOSALS.  
PASTABA; VIZUALIZACIJA SKIRTA TIK VAIZDAVIMO TIKSLAIS, TAI NĖRA TIKSLUS ARCHITEKTŪRINIŲ PASIŪLYMŲ ATSPINDYS

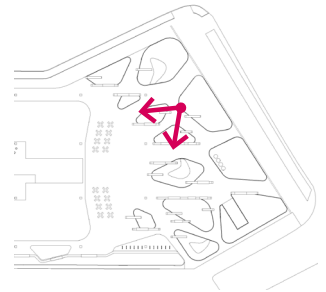


# NORTH PLAZA / ŠIAURINĖ AIKŠTĖ



ILLUSTRATIVE VISUALISATION - EYE LEVEL VIEW / VIZUALIZACIJA IŠ ŽMOGAUS PERSPEKTYVOS

NOTE; VISUALISATION IS ONLY FOR ILLUSTRATIVE PURPOSES TO DISPLAY THE LANDSCAPE DESIGN ONLY AND ARE NOT A TRUE REFLECTION OF THE ARCHITECTURAL PROPOSALS.  
PASTABA; VIZUALIZACIJA SKIRTA TIK VAIZDAVIMO TIKSLAIS, TAI NĖRA TIKSLUS ARCHITEKTŪRINIŲ PASIŪLYMŲ ATSPINDYS



# SOUTH GARDENS , EAST AND WEST LINKS / PIETINIAI SODAI , RYTINIS IR VAKARINIS ĮĖJIMAI



## KEY

1. SOUTH PLAZA
2. RAISED PLANTERS - SENSORY GARDENS
3. INTERACTIVE PLAY GARDEN
4. BUILDING OVERHANG
5. SOCIAL SEATING OPPORTUNITIES
6. FOCAL TREE
7. CAR PARK EXIT
8. BICYCLE PARKING
9. VEHICLE DROP OFF
10. CAFE SEATING SPILL OUT

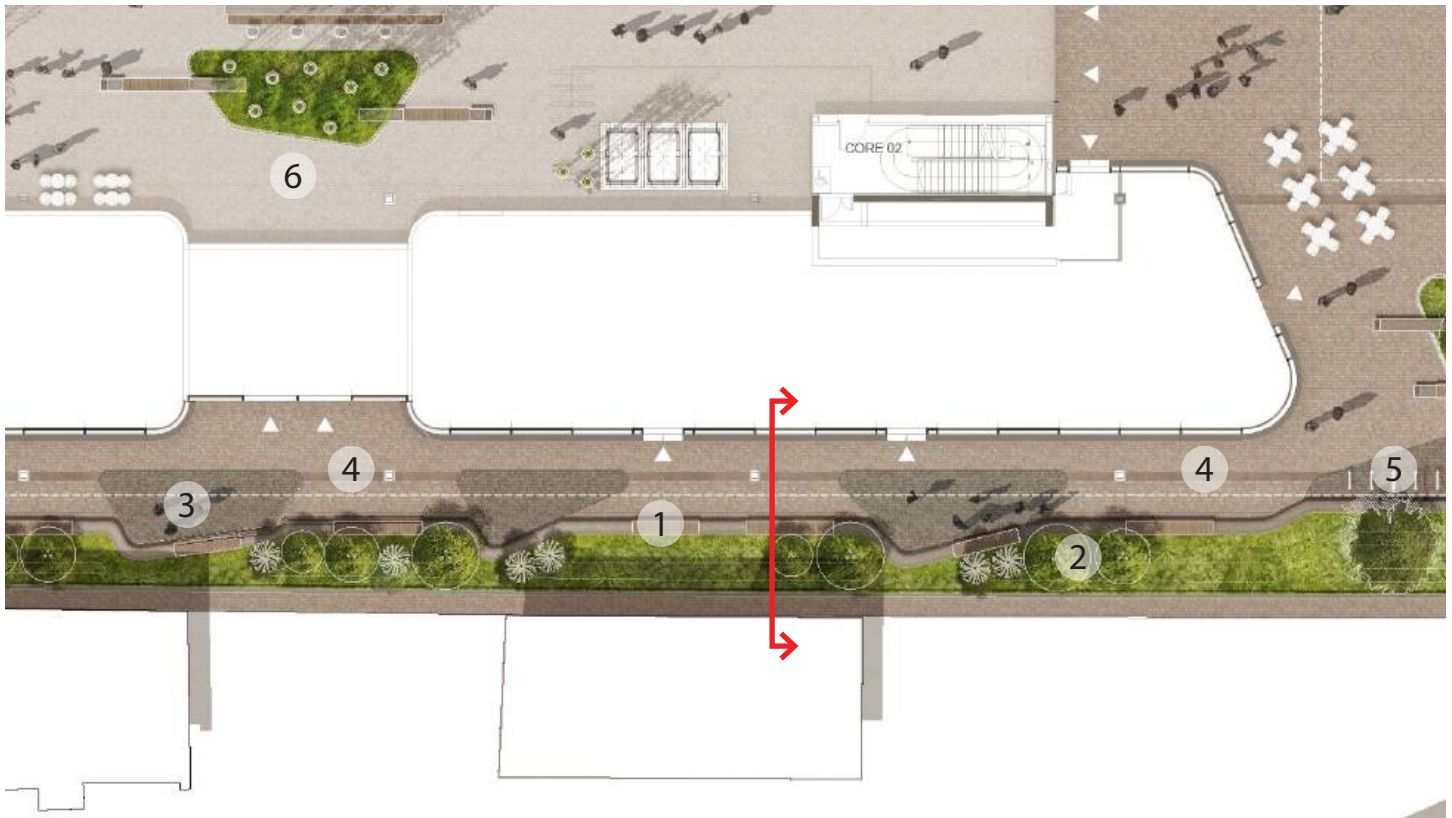
## EKSPLIKACIJA

1. PIETINIS ĮĖJIMAS
2. APŽELDINIMAS ANT PAKELTO RELJEFO
3. ŽAIDIMŲ AIKŠTELĖ
4. PASTATO KONSOLĖS KONTŪRAS
5. VIEŠOSIOS ERDVĖS
6. CENTRINIS MEDIS
7. POŽEMINĖ AUTOMOBILIŲ SAUGYKLA
8. DVIRAČIŲ STOVAI
9. IŠLAIPINIMAS
10. KAVINĖS SEDĖJIMO ZONA

# MOOD BOARD / ANALOGAI



# EASTERN GARDENS / RYTINIAI SODAI



## KEY

1. TIMBER SEATING WALL
2. WOODLAND EDGE PLANTING
3. SOCIAL POCKETS
4. PEDESTRIAN WALKWAY
5. CYCLE PARKING
6. ATRIUM LANDSCAPE

## EKSPLIKACIJA

1. MEDINIAI SUOLAI ANT ATRAMINIŲ SIENELIŲ
2. KLOMBŲ APŽELDINIMAS
3. SOCIALIZACIJOS ERDVĖ
4. PĖSČIŲJŲ TAKAS
5. DVIRAČIŲ STOVAI
6. ŽELDYNAI ATRIUME

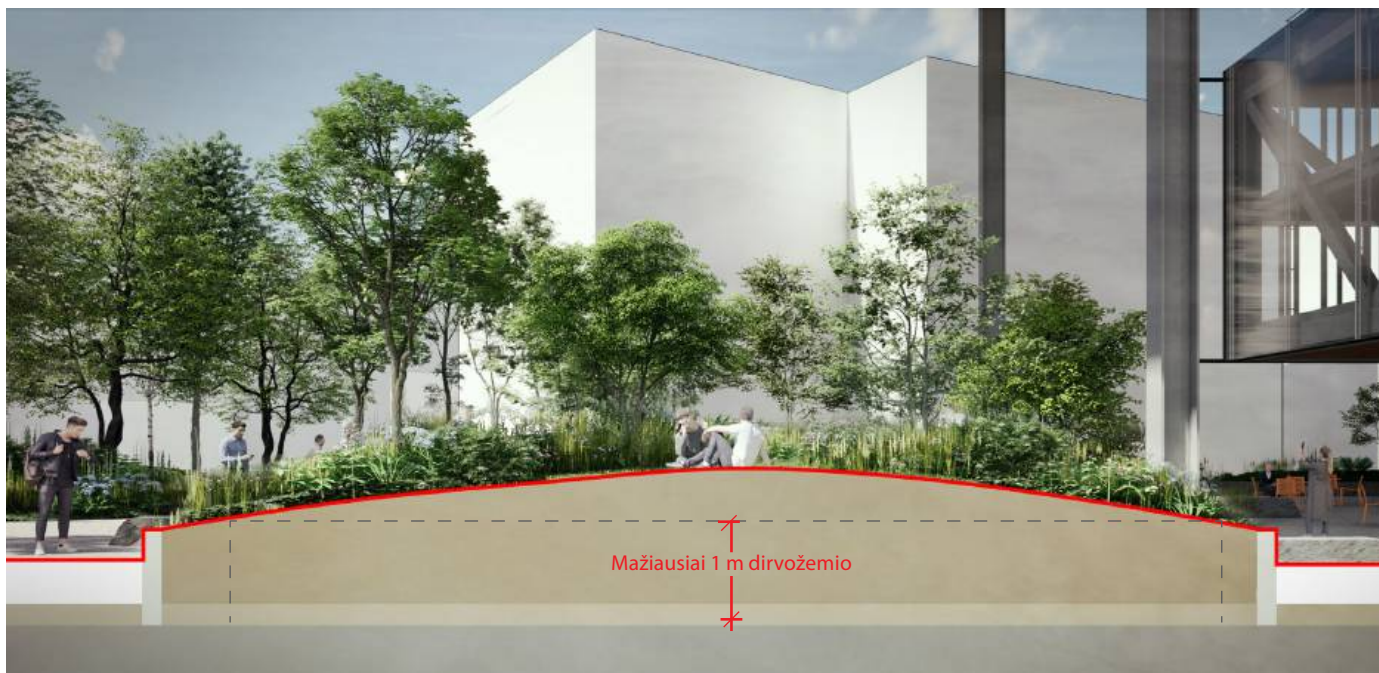


TYPICAL SECTION / PJŪVIS

# TYPICAL ISLAND DETAIL / TIPINĖ KLOMBA



TYPICAL PLANTER PLAN / TIPINĖS KLOMBO PLANAS



TYPICAL PLANTER SECTION / TIPINĖS KLOMBO PJŪVIS

# MATERIALS / MEDŽIAGIŠKUMAS

## PLANTING CONCEPT

- The concept behind the planting design is to create a connections between the exterior and the interior of the building through the use of planting. A hierarchy of planting heights will be implemented to correspond with the architecture and create a flow of green through the building.
- To create a sense of variety and diversity the planting proposals will also create differing planting characters across the site that coincide with the four zones established within the public realm. Along the northern plaza and eastern garden corridor our aspiration is to implement a woodland character planting scheme which corresponds with the shaded conditions of these areas due to their orientation and proximity to the building overhang.
- Along the eastern streetscape boundary the use of hardy shrubs, grasses and perennials to withstand the more trafficked conditions. This area is void of trees to enable access for fire fighting. The southern access plaza consists of a more ornamental prairie meadow style of planting to provide seasonal interest and welcome visitors accessing the building.
- These planting interventions offer a significant increase and improvement over the current provision on site which offers a greater potential for increased ecological growth and biodiversity of the landscape. The selection of planting species will be chosen to encourage greater diversity and ecology across the site whilst ensuring the species implemented are adapted to the local climate. Planting character mixes have been selected to suit the conditions of the site to make sure they will thrive in years to come, final specification of planting species will be developed in future stages.
- Due to the underground basement and any in ground utilities the soil depth required for the planting scheme being proposed is limited. Therefore, a number of raised planters have been proposed to accommodate the required soil depth to support the planting scheme proposed. These also help to create a sense of enclosure for outdoor plaza and seating spaces whilst also reinforcing pedestrian routes through the public realm.

## HARD LANDSCAPING

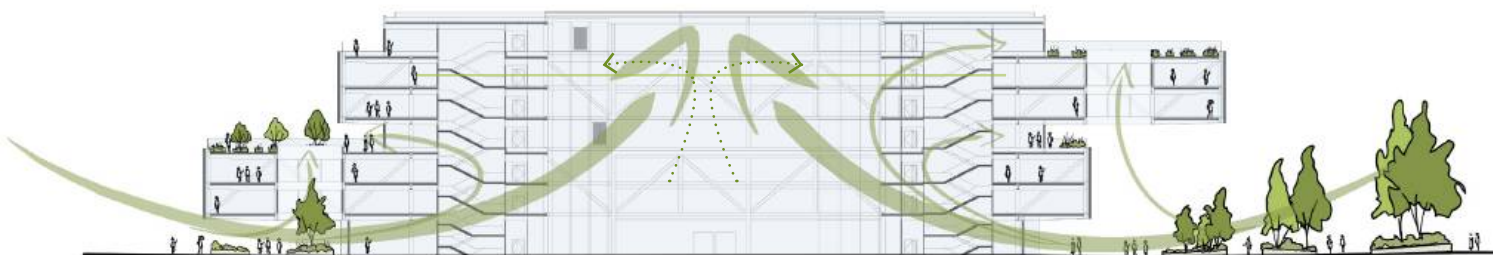
- The intention behind the hard landscaping is to provide high quality materials that are durable, firm and slip resistant so they have a lasting effect for years to come to minimise the need for replacement and maintenance.
- The design aspiration is to use natural materials throughout the landscape. Paving finishes will largely consist of natural stone paving that reference the heritage of Vilnius' cobbled streets. Furniture will be a mix of natural stone and timber that corresponds with the woodland character of the planting. All materials and furniture specification will be developed in future stages.
- Paving finishes along the streetscape will also be coordinated with the local authority to ensure they meet the required specification for adoptable highways. For best accessibility practice all pedestrian routes are designed to be step free with a maximum gradient of 1:25.

## KRAŠTOVAIZDŽIO KONCEPCIJA

- Apželdinimo koncepcijos pagrindinė idėja yra sujungti į visumą pastato vidų ir išorę, pasitelkiant želdynus. Bus panaudoti įvairių aukščių augalai ir atitinkami architektūriniai sprendiniai, kad sukurti žalumos srautą per pastatą.
- Norint sukurti įvairovės jausmą, apželdinimo pasiūlymuose panaudoti skirtingi apželdinimo tipai, kurie sutampa su keturiomis viešųjų erdvių zonomis. Palei šiaurinę aikštę ir rytiniame sodo koridoriuje planuojama įrengti miško stiliaus sodą, tinkama projektuoti mažai apšviestoje sklypo dalyje ir po pastato konsolę.
- Rytinėje sklypo dalyje palei gatvę, kur intensyvesnis eismas ir didesnė tarša bus parenkami krūmai, žolės ir daugiamečiai augalai, atsparesni nepalankioms sąlygoms. Čia nebus sodinami medžiai, kad gaisro atveju būtų užtikrintas gaisrinių automobilių privažiavimas prie pastato. Pietinėje sklypo dalyje atvykstančius į pastatą lankytojus pasitiks augalai ir žolynai pagal savo stilių primenantys dekoratyvinę prerijų pievą.
- Projektuojamas apželdinimas neabejotinai žymiai pagerins ir pajavins sklypo ekologinę situaciją ir biologinę įvairovę. Bus parenkamos augalų rūšys lengvai prisitaikančios prie vietinio klimato, kad ir po metų, ir ateityje garantuoti jų augimą ir vešėjimą sklype. Kitame projektavimo etape bus parengta galutinė sodinamų augalų specifikacija.
- Dėl požeminės pastato dalies ir inžinerinių komunikacijų beveik visame sklype yra nepakankamas apželdinimui grunto gylis. Todėl siūloma dirbtinai pakelti reljefą iki reikiamo aukščio, kad užtikrinti augalų sodinimui pakankamą grunto gylį. Tokie sprendiniai leidžia suformuoti uždaresnes aikšteles ir kiemelius lauko kavinėms ir panaudoti atramines sienes kaip suoliukus ramesniam poilsiui, tuo pačiu atskiriant pėsčiųjų srautus sklype.

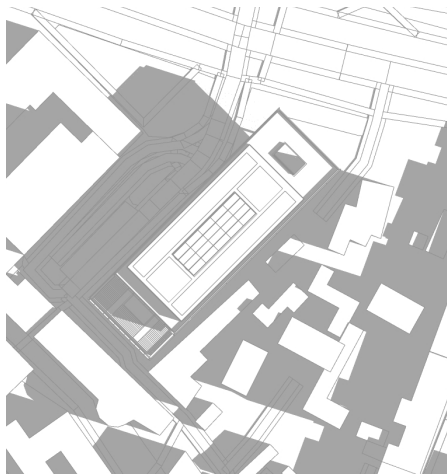
## KIETOSIOS DANGOS

- Projektuojant kietų dangų planą bus siekiama užtikrinti aukštą kokybę, todėl bus parenkamos patvarios, ilgaamžės, atsparios slydimui medžiagos. Taip pat aktualus ilgesnis eksploatacijos laikotarpis ir lengva priežiūra.
- Kraštovaizdžio projekte siekiama naudoti tik natūralias ir patvarias medžiagas. grindinio dangą daugiausia sudarys natūralaus akmens grindinys, kuris primins Vilniaus senamiesčio gatves. Lauko suoliai bus iš natūralaus akmens ir medienos, kas papildys miško sodo stilistiką. Visos medžiagos ir baldų specifikacija bus tikslinama tolimesniuose projektavimo etapuose.
- Takams palei gatvę bus naudojamos medžiagos suderintos su Vilniaus miesto savivaldybe, atitinkančios techninių specifikacijų reikalavimus. Kad užtikrinti sklandų ir saugų judėjimą visomis kryptimis, takai bus suprojektuoti be laiptukų ir aukščių perkritimų, neviršijant leistinų nuolydžių.

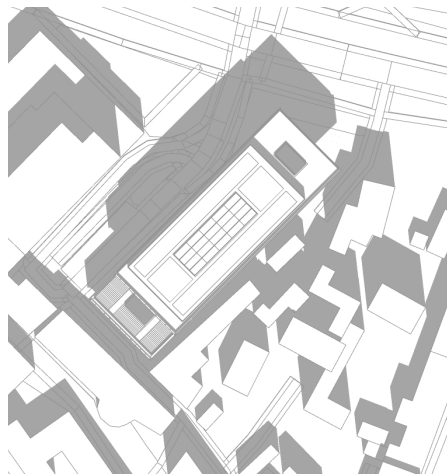


# SUN-SHADE STUDY / INSOLIACIJOS STUDIJA

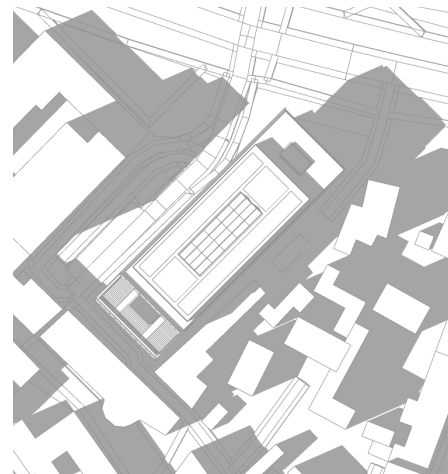
spring / pavasarį



morning / iš ryto

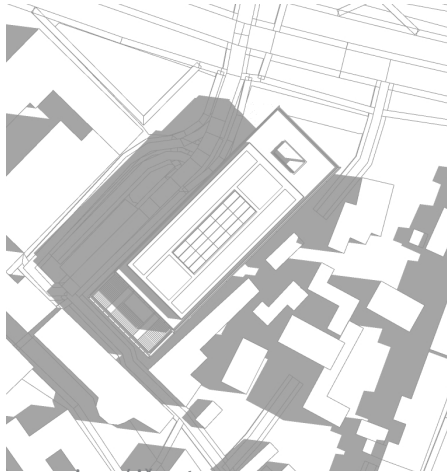


midday / vidudienį

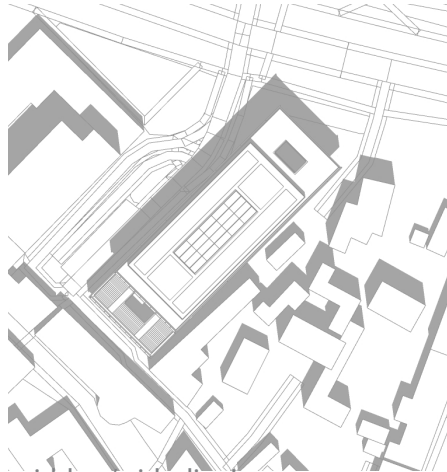


afternoon / po pietų

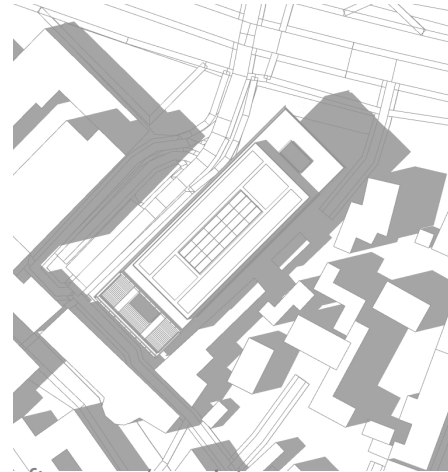
summer / vasarą



morning / iš ryto

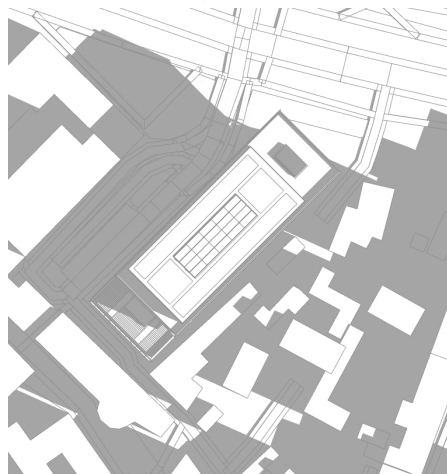


midday / vidudienį

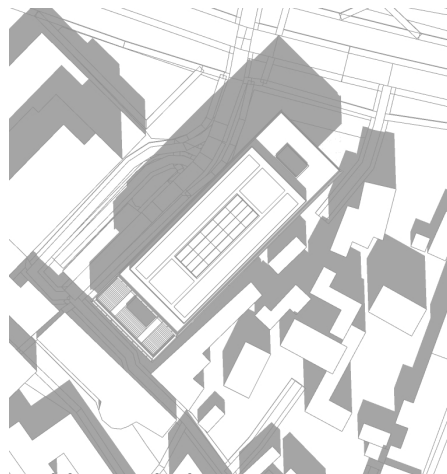


afternoon / po pietų

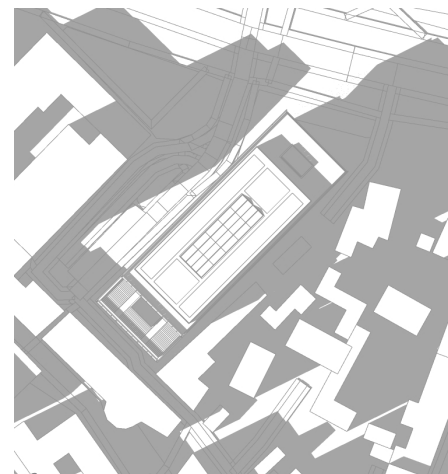
autumn / rudenį



morning / iš ryto



midday / vidudienį



afternoon / po pietų

Due to the building design and its orientation direct sunlight is very limited and therefore much of the landscape is in shade or partially shaded throughout the year. In response to this the landscape design will have to be designed in accordance with the limited insolation and influence the planting aspirations and specification, e.g. forest understory plant combinations and diverse and resilient shade tolerant matrixes.

Dėl pastato formos ir jo orientacijos sklype tiesioginių saulės spindulių patekimas į teritoriją yra gana ribotas, todėl didžioji apželdintos teritorijos dalis yra visiškai arba daliniame pavėsyje. Atsižvelgiant į tai, sklypo apželdinimas turės būti projektuojamas pritaikant augalų asortimentą teritorijoms su ribotą insoliaciją.

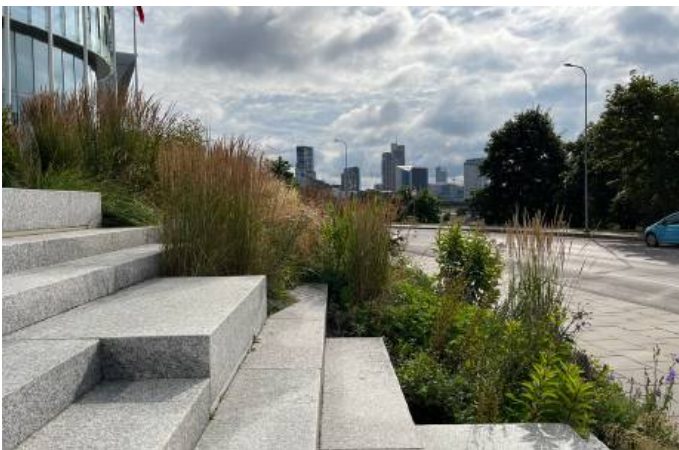
# SOFT LANDSCAPE / ŽELDYNAI

inspiration from lithuania. forest. lakes. coastline. rivers. arable patterns /  
analogai iš lietuvas miškų, ežerų, upių, pakrančių, laukų



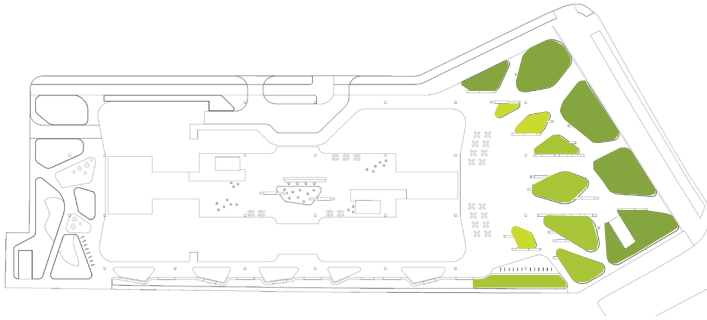
# SOFT LANDSCAPE / ŽELDYNAI

inspiration from vilnius. manicured and formal vs incidental, wild and pioneering /  
analogai iš vilniaus miesto: kruopščiai prižiūrimi arba natūralistiniai



# PLANTING PALETTE / ŽELDINIŲ ASORTIMENTAS

northern plaza - woodland to woodland edge plants  
community / vakarinis sodas - miško ir pamiškės augalų  
kompozicijos augalų kompozicijos



## trees- EXISTING / esami kertami



6 X Acer Negundo / uosialapis klevas



Black locust, Robinia pseudoacacia (7, 8, 10)  
baltažiedė robinija (7, 8, 10)



Small-leaved lime / Tilia cordata (11)  
MAŽALAPĖ LIEPA



Large-leaved lime / Tilia platyphyllos (4)  
DIDŽIALAPĖ LIEPA



Grey poplar / Populus canescens (2, 3)  
pikoji tuopa

## trees- PROPOSED / siūlomi medžiai



liquidambar styraciflua /  
DĒRVAMĒDIS TIKRĀSIS



ACERBURGERIANO / KLEVA STRISKIAUTIS



BETULAPENDULA / BERZASKARPOTĀSIS



Acer x freemanii autumn blaze /  
KLEVAS SIDABRUOTĀSIS



Tilia cordata Erecta / LIEPAMAŽALAPĖ



acer campestre / KLEVAS TRAKINIS



Betula nigra 'Dura Heat' / BERZAS  
JUODĀSIS 'Dura Heat'



ACER Ginnala / KLEVAS GINALINIS



cornus mas / SEDULA GELTONŽIEDĒ



Acer japonicum 'Aconitifolium' /  
JAPONINIS KLEVAS 'Aconitifolium'



Crataegus x persimilis 'Splendens' /  
GUDOBELĒ 'Splendens'



Hamamelis intermedia / HAMAMELIS  
TARPINIS

shrubs mid layer / vidutinio aukščio krūmai



Cornus alternifolia / SEDULAPRAŽANGIALAPĖ



CORYLUS AVELLANA LAZDYNAS PAPRASTASIS



Taxus x media HILLII / KUKMEDIS TARPINIS



microbiota decussata / MIKROBIOTAKRYŽMIŠKOJI



sorbus sorbifolia / LANKSVŪNĖ ŠERMUKŠNIALAPĖ



Physocarpus opulifolius / PUSLENIS PUTINALAPIS



aronia prunifolia / ARONIJA SLYVALAPĖ



Viburnum opulus / PUTINAS PAPRASTASIS



Rosa multiflora / ERŠKETIS GAUSIAŽIEDIS



cornus sanguinea 'midwinter fire' / sedula raudonoji 'midwinter fire'

perennials, grasses, ferns and bulbs - mix / paparčiai, žolynai, daugiamečiai ir svogūniniai augalai



Brunnera macrophylla / SIAMBIALAPĖ BRUNERA



cyclamen hederifolium / CIKLAMENAI



Chionodoxa luciliae / SVIESIOJIS NIEGZYDRĖ



Deschampsia cespitosa / KUPSTINĖ SLUOTSMILGĖ



Dryopteris filix-mas / KELMINIS PAPARTIS



Narcissus 'Ariel' / NARCIZAI



epimedium pubigerum / EPIMEDIS



polygonatum multiflorum / BALIASAKNĖ DAUGIAŽIEDĖ



onoclea sensibilis / JAUTRIOJI KEMENA



polystichum setiferum / SERIUOTASIS SPYGLAINIS



Helleborus x hybridus / ELEBORAS



hakonechloa macra / DIDŽIOJI HAKONĖ



Galanthus / SNIEGUOLĖ



actaea racemosa / KEKINĖ JUODŽOLĖ



rogersia podophylla / rogersia podophylla



carex divulsa / carex divulsa



liriope muscari big blue / liriope muscari big blue



aquilegia vulgaris white / PĀPRASTASIS SINAVADAS



galium odoratum / KVAPNŪSIS LIPIKAS



asarum europaeum / EUROPINĖ PĪPIRLAPĖ



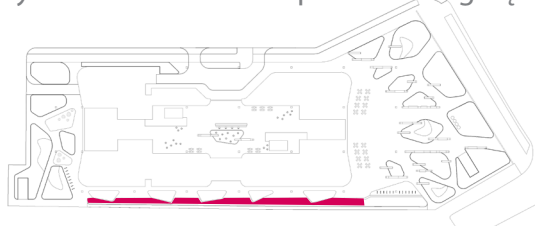
woodsia obtusa / woodsia obtusa



geranium 'Coombland White' / Geranium Coombland White

# PLANTING PALETTE / ŽELDINIŲ ASORTIMENTAS

eastern garden corridor - woodland to woodland edge plants community /  
rytinis sodas - miško ir pamiškės augalų kompozicijos



## TREES / medžiai



*picea omorika nana* / EGLĖ SERBINĖ



*Frangula alnus* 'Fine Line' / ŠALTEKŠNIS



*Acer griseum* / KLEVAS PILKASIS



*Betula nigra* 'Dura Heat' / BERŽASJUODASIS 'Dura Heat'

PAPRASTASIS

## shrubs mid layer / vidutinio aukščio krūmai



*Fothergilla gardenii* / DIDYSIS VOKARNIS



*Prunus laurocerasus* / LAURAVYSNĖ PRUNUS



*Juniperus horizontalis* prince of wales / KADAGYS GULSCIASIS prince of wales



*Cornus sanguinea* 'midwinterfire' / RAŪDONOJISEDULA 'midwinter fire'



*Juniperus x pfitzeriana* / TARPINIS KADAGYS



*Taxus baccata* / KUKMEDIS EUROPINIS

## perennials, ferns and bulbs - planting mix / paparčiai, daugiamečiai ir svogūniniai augalai



*Brunnera macrophylla* / DIDZIAL-APĖ BRUNERA



*Polystichum setiferum* / SERIUOTASISI SPYGLAINIS



*Geranium macrorrhizum* / STAMBIASAKNIS SNAPUTIS



*Kirengeshoma palmata* / PALMINĖ KIRGŪTĖ



*Astilbe* / ASTILBE



*Galanthus nivalis* / BALTOJI SNIEGUOLĖ



*Lilium spicata* / ZYDRINE LAIBUNE



*Lilium martagon* / MĪSKINĖLELJA



*Dicentra eximia* / AUSKARĖLIAI DAILIEJI



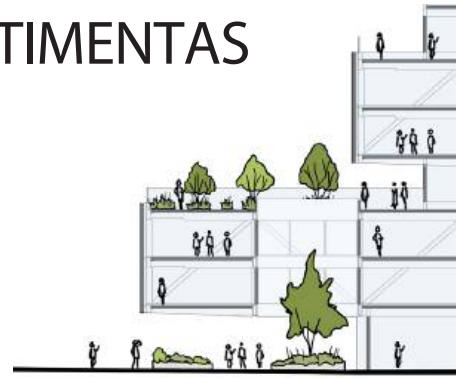
*Pachysandra terminalis* / PACHISANDRAVIRŠŪNZIEDĖ



*Epimedium pubigerum* / EPIMEDIS

# PLANTING PALETTE / ŽELDINIŲ ASORTIMENTAS

south gardens - woodland to woodland edge plants community /  
pietinis sodas - miško ir pamiškės augalų kompozicijos



## TREES / medžiai



ACER BURGERIANO / KLEVAS triskiautis

## shrubs mid layer / vidutinio aukščio krūmai



hydrangea arborescens / HORTENZIJA  
ŠVIESIOJI



viburnum plicatum / PUTINAS  
RAUKŠLĖTASIS



Microbiota decussata /  
MIKROBIOTA KRYŽMIŠKOJI



prunus laurocerasus otto luyken  
/ LAURAVYŠNĖ



hamamelis x intermedia / HAMAM ELIS

## perennials and ferns - planting mix / paparčiai ir daugiamečiai augalai



polystichum setiferum / SERI-  
UOTASIS SPYGLAINIS



liriopespicata / ZYDRINELAIBUNE



Dryopteris filix-mas / KELMINIS  
PAPARTIS



brunnera macrophylla  
/ STAMBIALAPEBRUNERA



asarum europaeum /  
EUROPINĖ PIPIRLAPE



epimediumpubigerum/  
EPIMEDIS



liriopemuscari / ZYDRINE  
LAIBUNE



Tricyrtis / KREIVUONIS



Dicentra spectabilis /  
DAILUSIS AUSKARĖLIS



Aster divaricatus /  
SKĖSTAŠAKIS ASTRAS



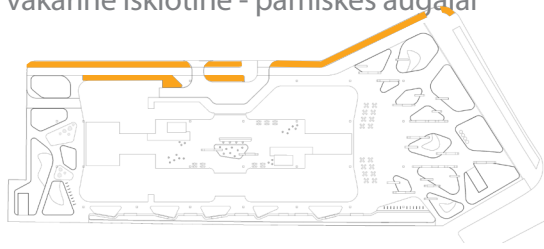
geranium macrorrhizum /  
STAMBIAŠAKNIS SNAPUTIS



Helleborus orientalis /  
KAUKAZINIS ELEBORAS

# PLANTING PALETTE / ŽELDINIŲ ASORTIMENTAS

western streetscape - woodland edge plants community / vakarinė išklotinė - pamiškės augalai



low shrubs / žemaūgiai krūmai



*Prunus laurocerasus* / LAURAVYSNĖ



*Juniperus x pfitzeriana* 'Mint Julep'



*Cornus canadensis* /KANADINĖ SEDULA



*Rosa multiflora* / GAUSIAZIEDIS  
ERŠKĖTIS



*Chaenomeles x superba* 'Fascination' /



*Deutzia YUKI CHERRY BLOSSOM*  
/ DEUCIJA



*Spiraea japonica* 'Goldmound' /  
LANKSVAJAPONINĖ Goldmound'



*Hippophae rhamnoides* 'Hikul' /



*Berberis thunbergii* 'Green Carpet'



*Potentilla fruticosa* 'White Lady' /  
SIDABRAŽOLĖKRŪMINĖ 'White Lady'



*Spiraea cinerea* Grefsheim

perennials and grasses - mix / paparčiai, žolynai



*Sporobolus heterolepis* / DRĖBŪNAS



*Deschampsia cespitosa* 'Bronzeschleier' /



*Aster divaricatus* / SKĖSTASAKIS ASTRAS



*amsonia illustris* / AMERIKINIS DIRKTAS



*Calamintha nepeta* 'White Cloud'



*Geranium macrorrhizum* 'Album' /  
*Hemerocallis lilioasphodelus*



*Hemerocallis lilioasphodelus*



*Calamagrostis acutiflora* 'Karl Foerster'



*Astrantia major* 'Primadonna'

Climber plant



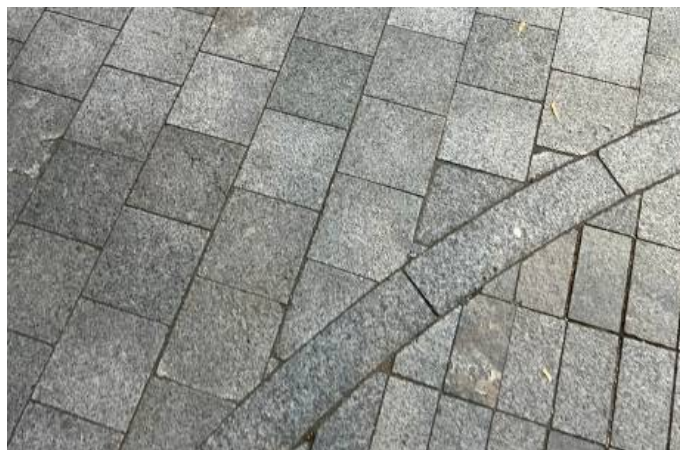
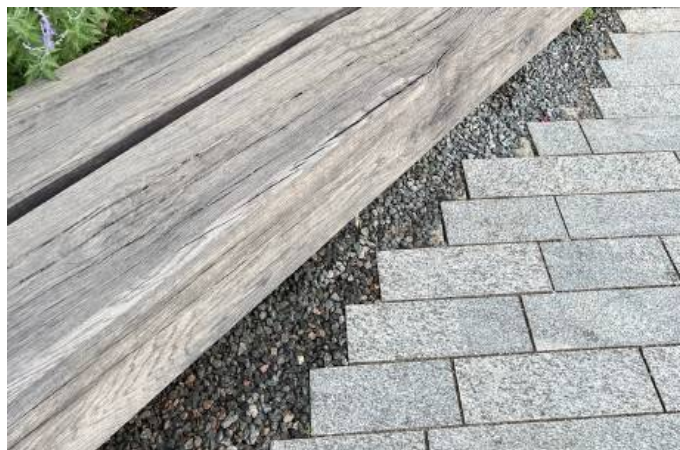
*Schizophragma hydrangeoides*



*Parthenocissus quinquefolia* /

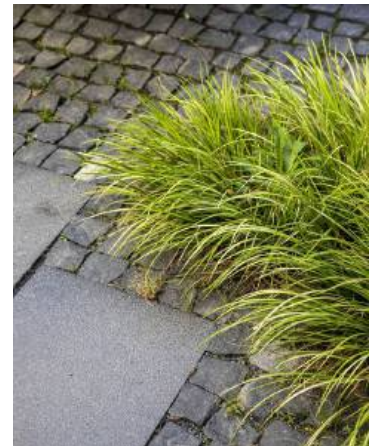
# HARD LANDSCAPE / KIETOS DANGOS

inspiration from vilnius. intricate. textured. warm & natural /  
analogai iš vilniaus. sudėtingi raštai, natūralios medžiagos



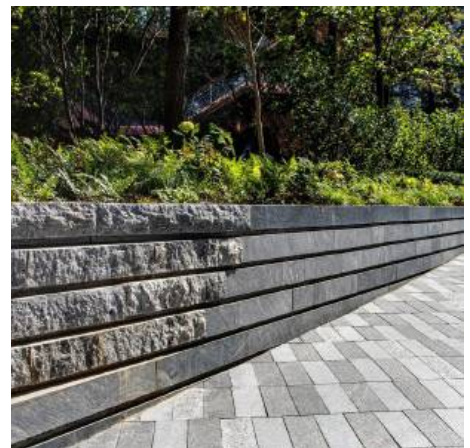
# HARD LANDSCAPE MOOD BOARD / KIETŪJŲ DANGŲ ANALOGAI

paving - tactile, dynamic, multilayered, rich and graphic / grindiniai - dinamiški, prabangūs, grafiški

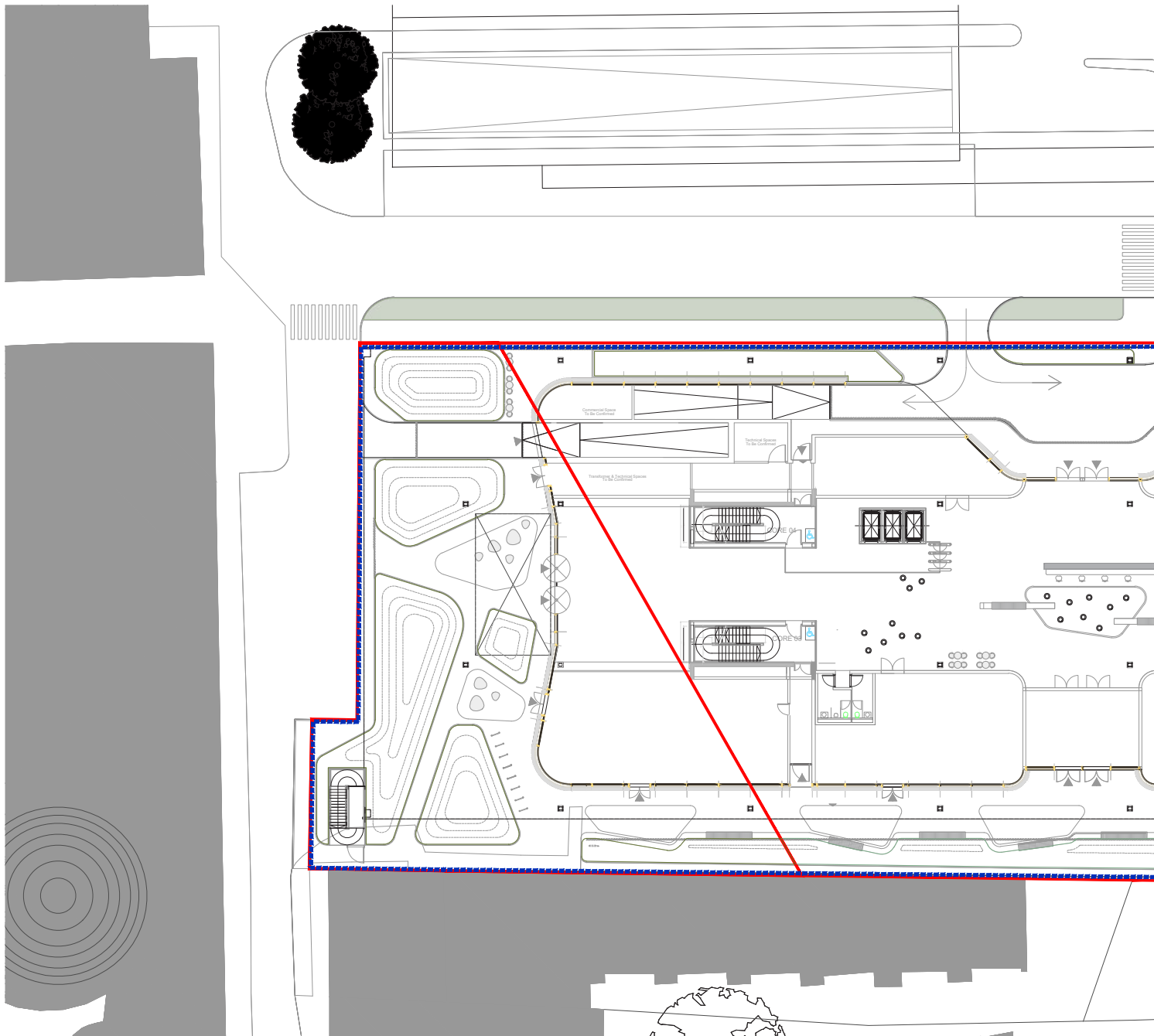


# HARD LANDSCAPE MOOD BOARD / KIETŪJŲ DANGŲ ANALOGAI

walls and planters - opportunities for formal & sleek or natural & multi-faceted / sienos ir klombos - formalios ir elegantiškos arba natūralios ir įvairialypės











# GREEN AREA CLASSIFICATION / ŽELDYNŲ SKIRSTYMAS

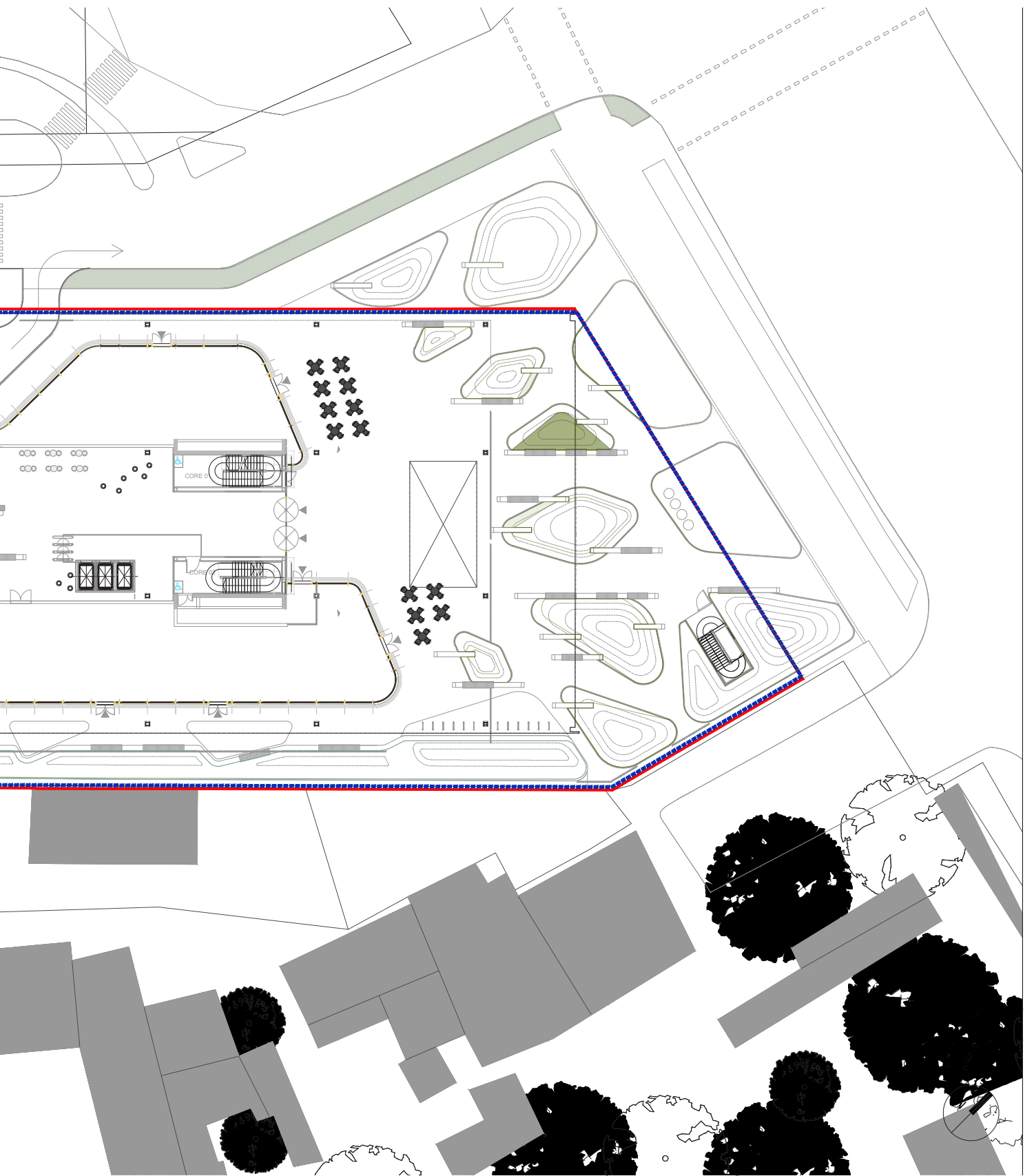


TOTAL PLOT AREA = 6429.65M<sup>2</sup>

BENDRAS PLOTAS = 6429.65M<sup>2</sup>

-  TOTAL GREEN AREAS ONSITE (MIN 1M SOIL DEPTH) = 971.9M<sup>2</sup>
-  ADDITIONAL VEGETATED AREAS ON SITE (BELOW 1M SOIL DEPTH) = 79M<sup>2</sup>
-  OFF SITE GREEN AREAS (MIN 1M SOIL DEPTH) = 568M<sup>2</sup>
-  BASEMENT BOUNDARY

-  ŽELDYNŲ PLOTAS SKLYPE (NEMAŽIAU 1 M DIRVOŽEMIO GYLIO) = 971.9M<sup>2</sup>
-  PAPILDOMŲ ŽELDYNŲ PLOTAS SKLYPE (NEDAUGIAU 1 M DIRVOŽEMIO GYLIO) = 79M<sup>2</sup>
-  ŽELDYNŲ UŽ SKLYPORIBŲ PLOTAST (NEMAŽIAU KAIP 1 M DIRVOŽEMIO GYLIO) = 568M<sup>2</sup>
-  RŪSIORIBA

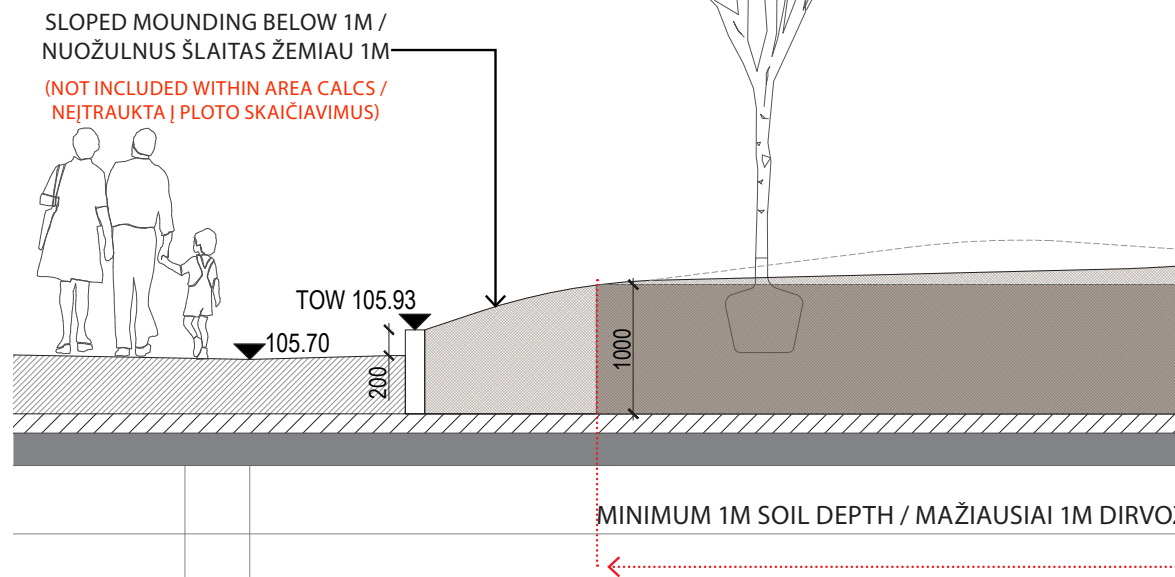


# TYPICAL GREEN AREA SOIL DEPTHS / TIPINIAI ŽELDYNŲ KLOMBŲ GYLIAI

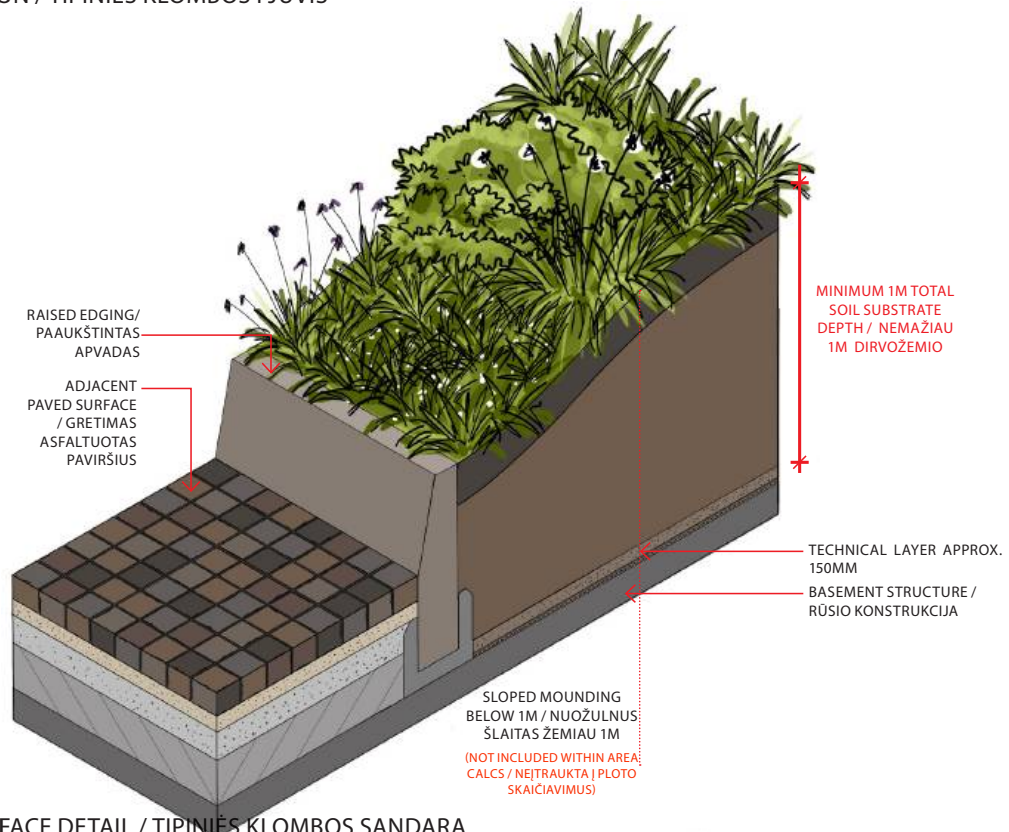
LOW LEVEL UPSTAND WALLS TO PROVIDE MIN. 1M SOIL DEPTH TO THE REQUIRED GREEN AREA COVERAGE

PLANTER WALL HEIGHT VARIES APPROX 300-500MM / ŽEMO LYGIO ATRAMINĖS SIENELĖS, KAD BŪTŲ UŽTIKRINTAS MIN. 1 M DIRVOŽEMIO GYLIS IKI ESAMŲ ŽELDYNŲ REIKALAVIMŲ SODINUKŲ SIENELIŲ AUKŠTIS SVYRUOJĄ APIE 300-500 MM

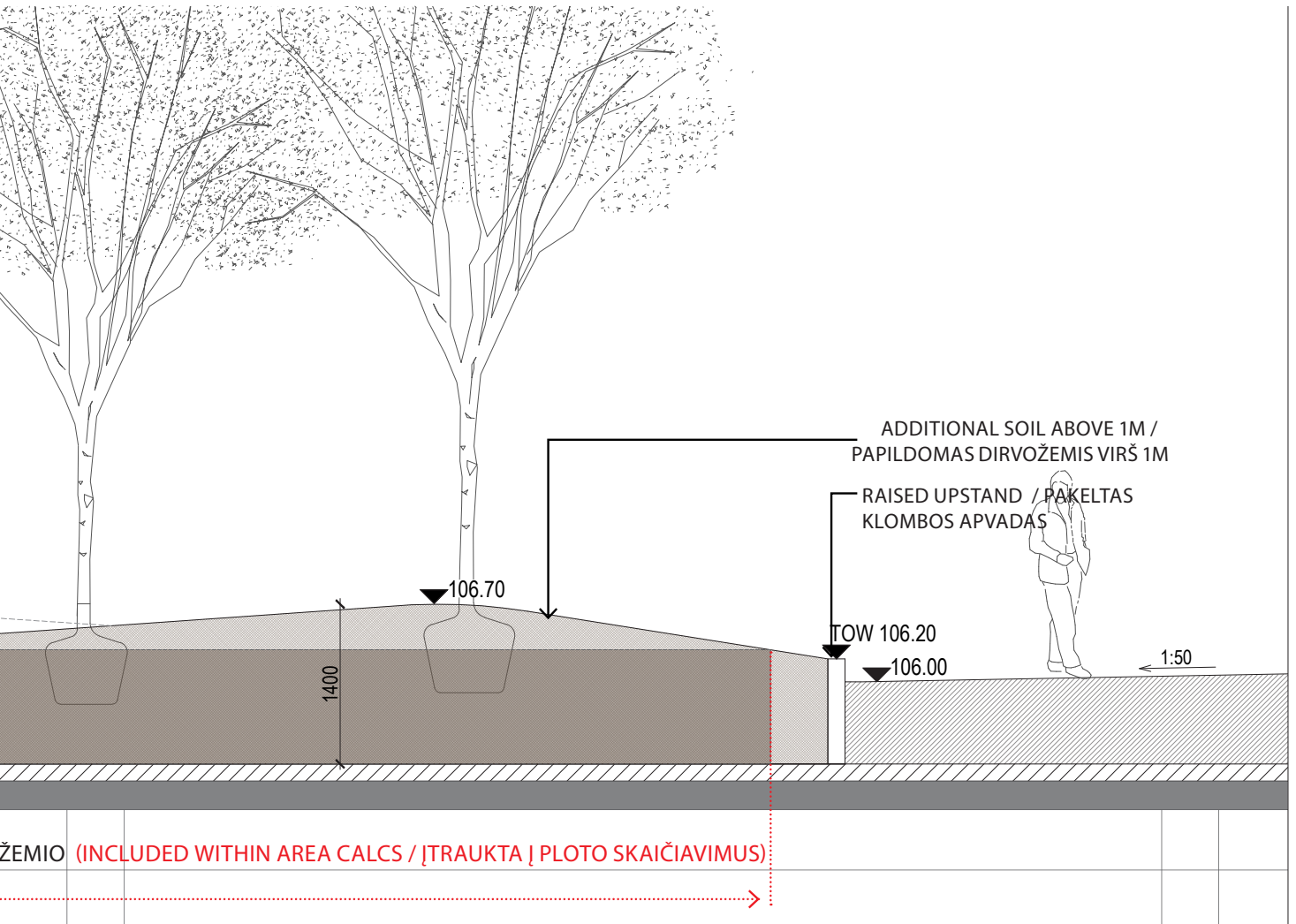
ADDITIONAL VEGETATED AREAS (BELOW 1M) FOR SLOPED MOUNDING EFFECT / PAPILDOMI APŽELDINTI PLOTAI (ŽEMESNI NEI 1 M), KAD BŪTŲ PASIEKTAS ŠLAITINIO KALNELIO EFEKTAS.



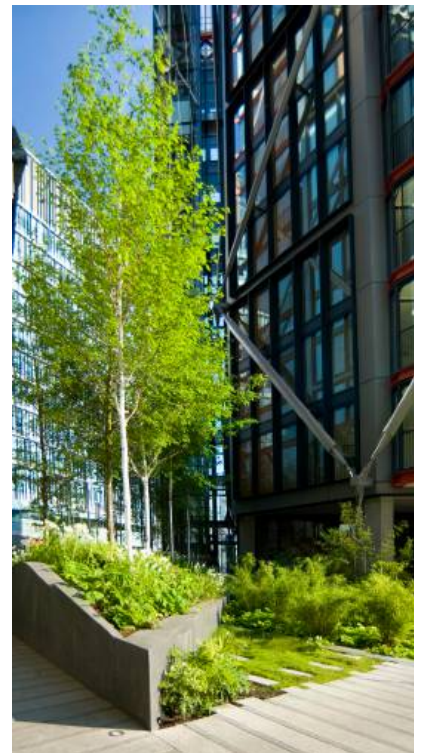
TYPICAL PLANTER SECTION / TIPINIĖS KLOMBOS PJŪVIS



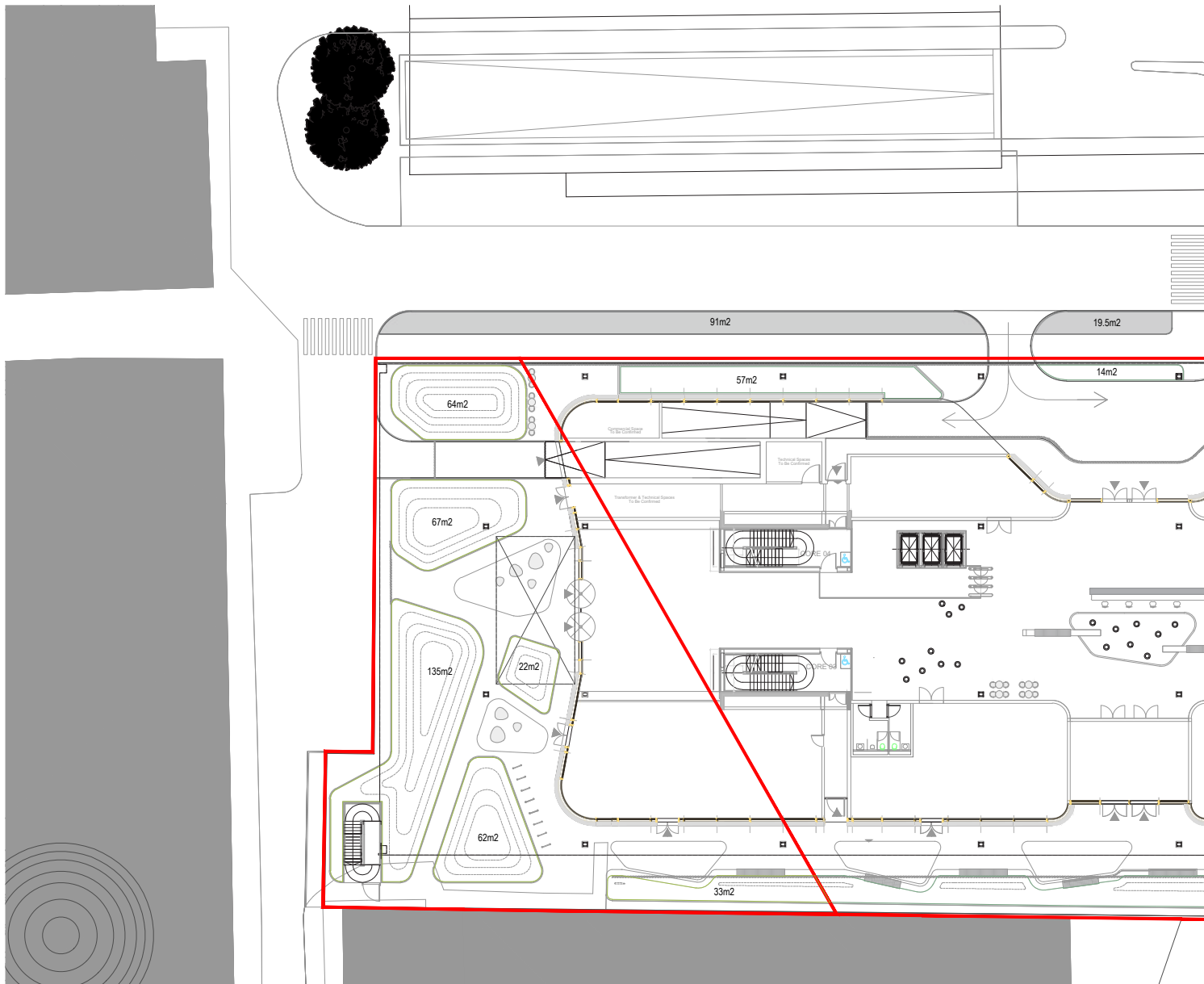
TYPICAL PLANTER INTERFACE DETAIL / TIPINIĖS KLOMBOS SANDARA



PROJECT EXAMPLE OF SUCCESSFUL IMPLEMENTATION / SĖKMINGAI ĮGYVENDINTI ANALOGAI



# GROUND LEVEL GREEN AREAS & PERCENTAGES / ŽELDYNŲ PLOTAI IR PROCENTAI



TOTAL GREEN AREA (+1M SOIL) REQUIREMENTS = **887M<sup>2</sup>**  
 NORTH SITE GREEN AREA (+1M SOIL) REQUIREMENTS = **521.1M<sup>2</sup> (10%+)**  
 SOUTH SITE GREEN AREA (+1M SOIL) REQUIREMENTS = **366M<sup>2</sup> (30%+)**

TOTAL ONSITE (NORTH & SOUTH) = **971.9M<sup>2</sup>**

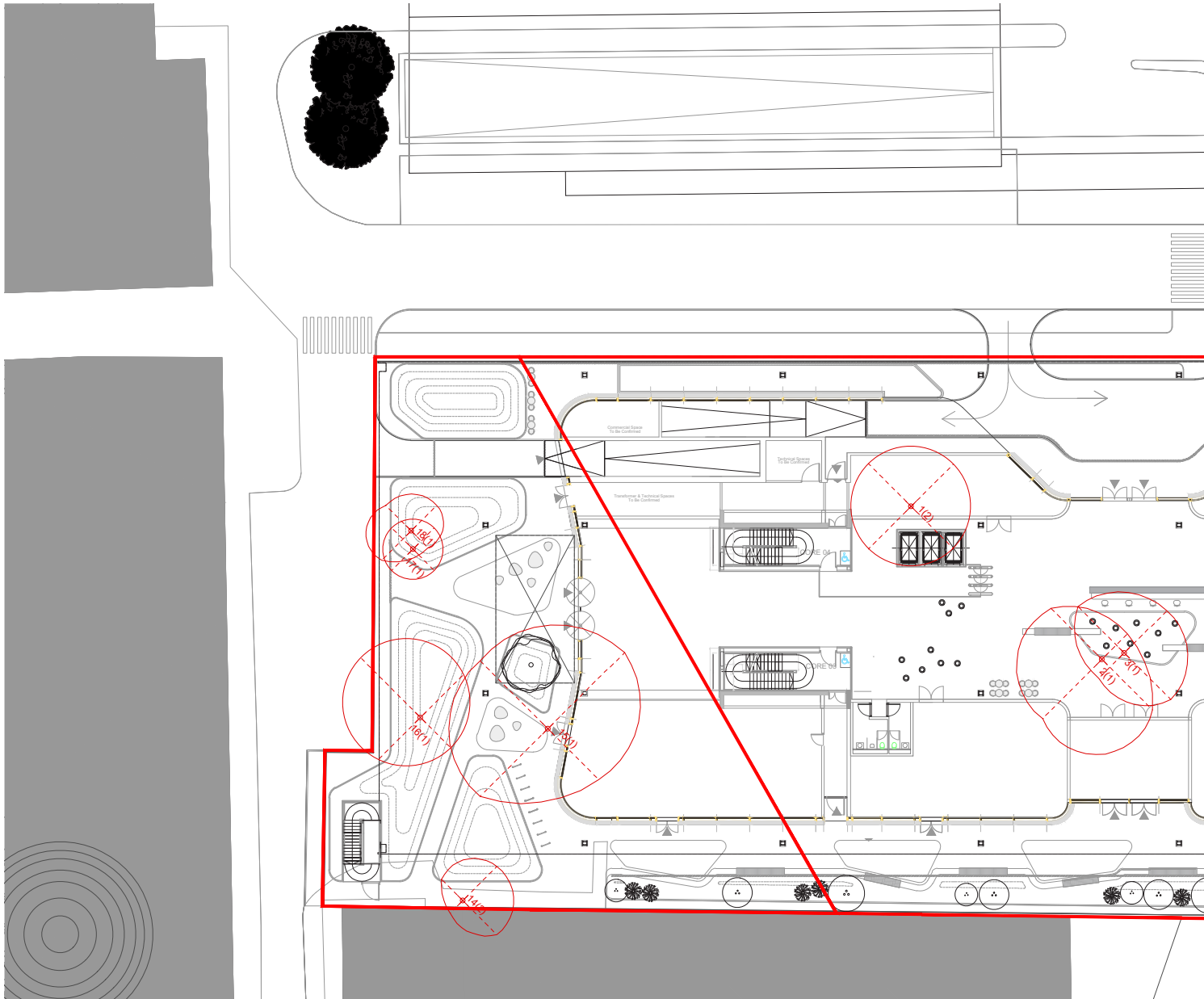
BENDRO ŽELDYNŲ PLOTO (+1M DIRVOŽEMIO) REIKALAVIMAI = **887M<sup>2</sup>**  
 ŠIAURINĖS TERITORIJOS ŽELDYNŲ PLOTO (+1M DIRVOŽEMIO)  
 REIKALAVIMAI = **521.1M<sup>2</sup> (10%+)**  
 PIETINĖS TERITORIJOS ŽELDYNŲ PLOTO (+1M DIRVOŽEMIO)  
 REIKALAVIMAI = **366M<sup>2</sup> (30%+)**  
 BENDRAS PLOTAS (ŠIAURINIAI & PIETINIAI) = **971.9M<sup>2</sup>**

	NORTH GREEN AREAS = <b>588.9M<sup>2</sup></b>
	SOUTH GREEN AREAS = <b>383M<sup>2</sup></b>
	ADDITIONAL GREEN AREAS (BELOW 1M SOIL DEPTH) = 79M <sup>2</sup>
	OFFSITE GREEN AREAS = 568M <sup>2</sup>

	ŠIAURINIAI ŽELDYNAI = <b>588.9M<sup>2</sup></b>
	PIETINIAI ŽELDYNAI = <b>383M<sup>2</sup></b>
	PAPILDOMI ŽELDYNAI (ŽEMIAU 1 M DIRVOŽEMIO GYLIO) = 79M <sup>2</sup>
	NE SKLYPO RIBOSE ESANTYS ŽELDYNAI = 568M <sup>2</sup>



# TREE COMPENSATION / MEDŽIŲ KOMPENSACIJA



TOTAL DIAMETER (SUM OF TRUNKS MEASURED AT 1.3M) OF TREES REMOVED ONSITE (MIN 12CM DIAMETER, EXCLUDING INVASIVE SPECIES) = **310CM**

TOTAL DIAMETER (MEASURED AT 1.3M) OF PROPOSED TREES ONSITE = **242CM**

TOTAL DIAMETER (MEASURED AT 1.3M) OF PROPOSED TREES AS OFFSITE COMPENSATION = **179CM**

TOTAL DIAMETER COMPENSATED = **+111CM**

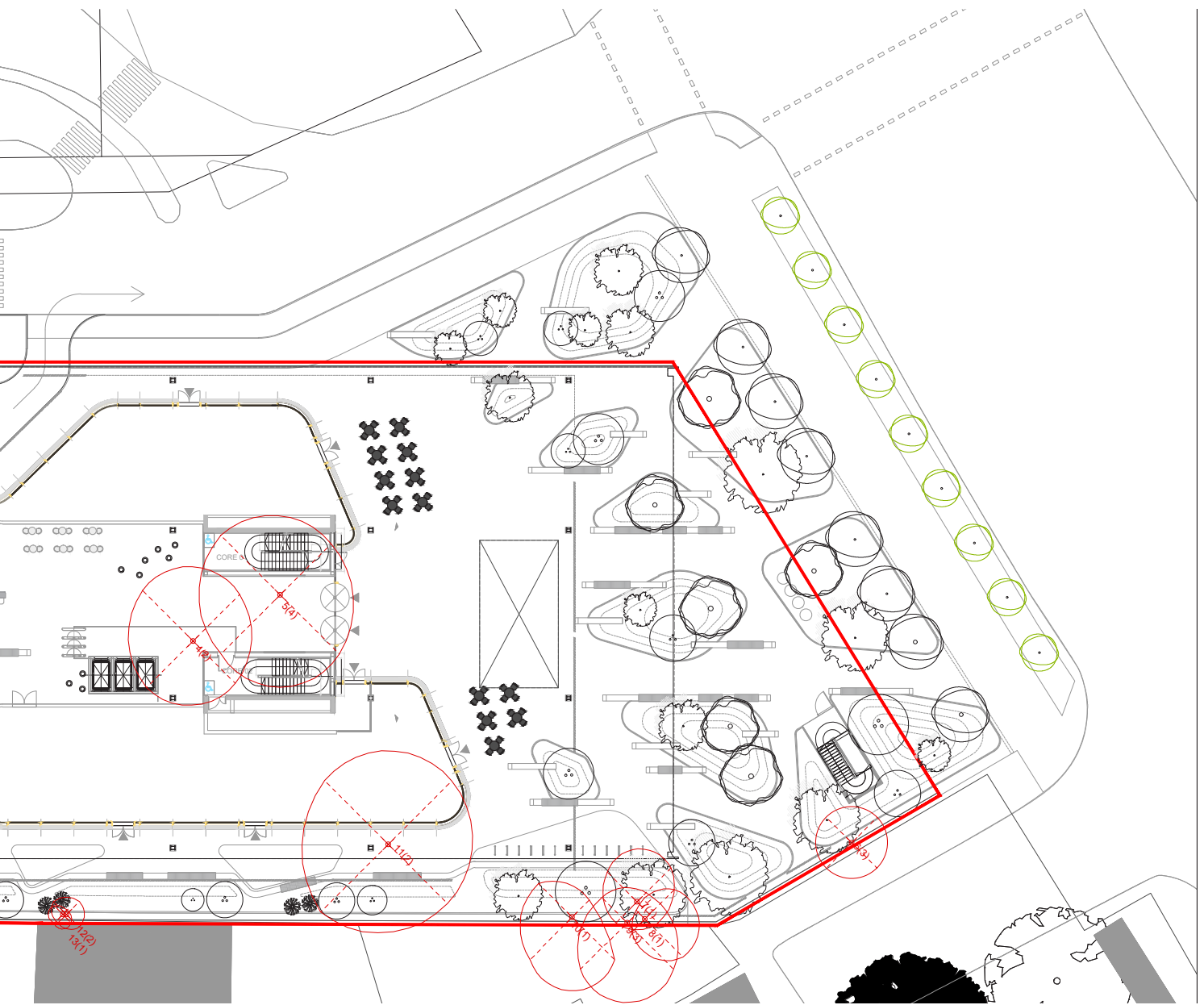
BENDRAS SKLYPE PAŠALINTŲ MEDŽIŲ SKERSMUO (KAMIENŲ, IŠMATUOTŲ 1,3 M AUKŠTYJE, SUMA) (NE MAŽESNIS KAIP 12 CM SKERSMENS, IŠSKYRUS INVAZINES RŪŠIS) = **310CM**

BENDRAS SIŪLOMŲ MEDŽIŲ SKERSMUO (IŠMATUOTAS TIES 1,3 M) = **242CM**

BENDRAS, UŽ SKLYPO RIBŲ, KOMPENSUOJAMŲ MEDŽIŲ SKERSMUO (IŠMATUOTAS 1,3 M AUKŠTYJE) = **179CM**

KOMPENSUOJAMAS BENDRAS SKERSMUO = **+111CM**

NAIKINAMI MEDŽIAI	
NO.	MEDŽIŲ RŪŠIS
1	<i>Acer negundo</i>
2	<i>Populus canescens</i>
3	<i>Populus canescens</i>
4	<i>Tilia platyphyllos</i>
5	<i>Tilia cordata</i>
6	<i>Robinia pseudoacacia</i>
7	<i>Robinia pseudoacacia</i>
8	<i>Robinia pseudoacacia</i>
9	<i>Robinia pseudoacacia</i>
10	<i>Robinia pseudoacacia</i>
11	<i>Tilia cordata</i>
12	<i>Betula pendula</i>
13	<i>Betula pendula</i>
14	<i>Acer platanoides</i>



APIMTIS	AR INVAZINIS	15	<i>Acer negundo</i>	64cm	YES
45cm	TAIP	16	<i>Acer negundo</i>	22/26/20cm	YES
47cm	NE	17	<i>Acer negundo</i>	12/9cm	YES
39cm	NE	18	<i>Acer negundo</i>	13/9cm	YES
45cm	NE	THE SUM OF THE TRUNK DIAMETERS OF THE CUT TREES (EXCLUDING INVASIVE PLANTS) - 310cm NUPJAUTŲ MEDŽIŲ KAMIENŲ SKERSMENŲ SUMA (IŠSKYRUS INVASYVIUS) - 310 cm			
71cm	NE				
31cm	TAIP				
34cm	TAIP				
27cm	TAIP				
37cm	TAIP				
32cm	TAIP				
81cm	NE				
4cm	NE				
3cm	NE				
27cm	NE				

SIŪLOMI MEDŽIAI						
MEDŽIO RŪŠIS	APIMTIS	DIAMETRAS	ALKŠTIS		MEDŽIŲ KIEKIS SKLYPO RIBOSE	MEDŽIŲ KIEKIS UŽ SKLYPO RIBŲ
TILIA CORDATA 'ERECTA'	35-40cm	13 cm	6-7m		2	9
ACER CAMPESTRE	MULTISTEM/25-30cm	10 cm	5-6m	min. 4-5 stems clear height 200-250cm	1	1
ACER X FREEMANII AUTUMN BLAZE	MULTISTEM/25-30cm	9.5 cm	5-6m	min. 4-5 stems clear height 200-250cm	2	1
BETULA PENDULA	MULTISTEM/25-30cm	9.5 cm	5-6m	min. 3 stems clear height 200-250cm	2	
BETULA NIGRA 'DURA HEAT'	MULTISTEM/18-20cm	6.5 cm	4-5m	min. 3 stems clear height 150-200cm	7	
ACER BUERGERIANUM	30-35cm	11.5 cm	5-6m		3	1
ACER GINNALA	MULTISTEM/16-18cm	6 cm	4-4.5m	min. 3 stems clear height 100-150cm	1	1
ACER JAPONICUM 'ACONITIFOLIUM'	MULTISTEM/10cm	3 cm	2.5-3m	min. 3 stems clear height 100-150cm	2	1
CRATAEGUS X PERSIMILIS 'SPLENDENS'	MULTISTEM/12cm	4 cm	3-3.5m	min. 3 stems clear height 100-150cm	2	1
CORNUS MAS	MULTISTEM/10cm	3 cm	2.5-3m	min. 4-5 stems clear height 75-125cm	2	3
HAMAMELIS X INTERMEDIA	MULTISTEM/10cm	3 cm	2.5-3m	min. 4-5 stems clear height 75-125cm		3
PICEA OMORIKA NANA	8-10cm	3 cm	1.5-2m		10	
ACER GRISEUM	MULTISTEM/14-16cm	5 cm	3.5-4m	min. 3-4 stems clear height 150-200cm	4	
FRANGULA ALNUS 'FINE LINE'	MULTISTEM/10cm	3 cm	2.5-3m	min. 3 stems clear height 100-150cm	4	

Kompl.Nr.	<b>VERSLO CENTRO KONSTITUCIJOS PR. 14A, VILNIUJE STATYBOS PROJEKTAS Ypatingas statinys. Nauja statyba.</b>
UT-303/22	<b>PROJEKTINIAI PASIŪLYMAI</b>

**KITI JURIDINIAI DOKUMENTAI,  
UŽDUOTYS, PRISIJUNGIMO SĄLYGOS,  
ATLIKTŲ TYRIMŲ ATASKAITOS IR DERINIMAI**

Forma patvirtinta  
Vilniaus miesto  
savivaldybės  
administracijos direktoriaus  
2019 m. d. Lapkričio 27d.  
įsakymu Nr. 30-3052/19



## VILNIAUS MIESTO SAVIVALDYBĖS ADMINISTRACIJA

PRITARIU  
Vyriausiasis miesto architektas

(parašas)  
20\_\_m.\_\_\_\_\_d.

### PROJEKTINIŲ PASIŪLYMŲ RENGIMO UŽDUOTIS

20 m.  
Vilnius

1. Statinio projekto pavadinimas: Verslo centro Konstitucijos pr. 14A, Vilniuje, statybos projektas
2. Nustatomi žemės sklypo naudojimo reglamentai

2.1.	užstatymo tipas	Perimetrinis
2.2.	užstatymo tankis	80 %
2.3.	užstatymo intensyvumas	3,0
2.4.	aukštis (m) nuo statinių statybos zonos esamo žemės paviršiaus	30,0 m
2.5.	maksimali absoliutinė altitudė (m)	136,00 m
2.6.	aukštų skaičius (nuo–iki)	7 a. (skaičiuojamas įskaitant cokolinius, mansardinius aukštus bei antstatus, antresoles)
2.7.	priklausomų želdynų plotas	10 %; 20 % sklypo dalyje, kuri patenka į gamtinį karkasą *
2.8.	automobilių stovėjimo vietų skaičius	Privalomas automobilių stovėjimo vietas projektuoti vadovaujantis STR2.06.04:2014 „Gatvės ir vietinės reikšmės keliai. Bendrieji reikalavimai“ ir Vilniaus miesto savivaldybės tarybos patvirtintais sprendimais: 2017-12-20 sprendimu Nr. 1-1312 „Dėl Vilniaus miesto savivaldybės teritorijos suskirstymo į zonas pagal nustatytus automobilių stovėjimo vietų skaičiaus koeficientus schemos, kompensavimo už papildomai įrengtas automobilių stovėjimo vietas tvarkos aprašo ir sutarties formos tvirtinimo“ bei 2021-07-14 sprendimu Nr. 1-1083 „Dėl Vilniaus miesto savivaldybės teritorijos suskirstymo į zonas pagal nustatytus automobilių stovėjimo vietų skaičiaus koeficientus schemos tvirtinimo“. Vadovaujantis 2018-12-19 Vilniaus miesto tarybos sprendimu Nr. 1-1859 patvirtintu „Vilniaus miesto savivaldybės darnaus judumo planu“ ir skatinant

		judėjimą mieste alternatyviomis priemonėmis, rekomenduojama didinti dviračių stovėjimo vietų skaičių – mažiausiai 1 vieta 2-3 butams, ir mažiausiai 10-čiai proc. darbuotojų. Aikštelėse numatyti įrengti dviračių įkrovimui prieigas.
2.9.	esamų medžių įvertinimas, taksacija	<p>Prieš rengiant projektą, turi būti atlikta visų medžių, augančių teritorijoje ir už jos ribų (jei planuojami statiniai bei pastatai priartėja arčiau kaip 5 m atstumu iki medžių) inventorizacija su arboristiniu būklės vertinimu bei medžių vertės gamtinei aplinkai ir kraštovaizdžiui vertinimu bei išvadamis projektuotojams apie vertingąsias esamų želdinių savybes.</p> <p>Želdiniai vertinami remiantis Želdynų ir želdinių inventorizavimo ir apskaitos taisyklėmis (Lietuvos Respublikos aplinkos ministro 2008 m. sausio 8 d. įsakymas Nr. D1-5 „Dėl Želdynų ir želdinių inventorizavimo ir apskaitos taisyklių patvirtinimo“). Informaciją, kurie želdiniai yra saugotini rasite 2008 m. kovo 12 d. LR Vyriausybės nutarime Nr. 206. Grafinę ir tekstinę informaciją pateikti vadovaujantis pateiktu grafiniu/informaciniu medžių žymėjimo ir inventorizacijos lentelės pavyzdžiu „Grafinis / informacinis medžių žymėjimas plane ir inventorizacijos lentelės sudėtis“. Pateikiama želdinių vertinimo metodika, inventorizacijos kortelė, ir esamų želdinių planas. Darbus gali atlikti kvalifikaciją inventorizuoti medžius ir vertinti jų būklę turintis specialistas.</p> <p>Numatant medžių (išskyrus invazinius augalus) kirtimą, taikomas adekvatus kompensavimas naujais želdiniais- kertamo medžio diametras kompensuojamas tokia pat sodinamų medžių diametrų suma, papildomai numatoma galimybė kompensuoti krūmų masyvais, kur 1cm medžio kamieno diametro yra tolygus 2 m<sup>2</sup> krūmų masyvo plotui (jei sodinami 60-80 cm sodinukai, 2-4 vnt./m<sup>2</sup> tankiu, priklausomai nuo augalo rūšies).</p> <p>Pagrįsti medžių kirtimų būtinumą, jei medžiai kertami, ir ar buvo nagrinėtos alternatyvos medžiams išsaugoti. Identifikuotus vertingus želdinius siekti išsaugoti ir integruoti į sklypo sprendinius. Saugoti medžius už sklypo ribų.</p>

### 3. Kiti reikalavimai

3.1.	architektūrinės išraiškos priemonės: medžiagiškumas, spalva, tūrio formos, proporcijos, mastelis	<p>Vadovautis LR Statybos įstatymo 5 straipsnio bei LR Architektūros įstatymo 11 straipsnio reikalavimais. Pastatas savo tūriu, fasado kompozicija privalo derėti prie konteksto, tačiau kartu turi būti šiuolaikiški savo urbanistiniu sprendimu, architektūrine raiška bei technologiniais sprendimais, papildyti ir praturtinti miestovaizdžio charakterį. Atsižvelgti ir reaguoti į aplinkinio užstatymo aukštumą, charakterį, proporcijas, mastelį; pastatų architektūrinė išraiška turi būti kontekstuali aplinkai. Užtikrinti natūralių, geriausia vietinių statybinių medžiagų – plytos, medis, betonai, metalas, stiklas, naudojimą; nurodyti fasadų</p>
------	--	---

		<p>apdailai parinktas medžiagas. Saugoti, neužgožti, neardyti ir architektūrinėmis priemonėmis pabrėžti susiformavusį kraštovaizdį – reljefą, želdynus ir želdinius.</p> <p>Formuojant naujų kvartalų urbanistinę struktūrą ar papildant esamus kvartalus naujais pastatais, diegiami užstatymo principai:</p> <ul style="list-style-type: none"> <li>• pastatais, želdiniais ir gerbūvio elementais atskiriamos viešos (gatvių, aikščių, skverų,) erdvės nuo privačių kiemo erdvių;</li> <li>• pastatai statomi pagal gatvės erdvę formuojančias užstatymo linijas, pastatų elementai – į gatvės erdvę išsikišantys atramos neparemti erkeriai, balkonai, stogeliai formuoja gyvas ir dinamiškas gatvių perspektyvas;</li> <li>• kiemo erdvės formuojamos fiziniiais ar emociniais barjeriais kuriant konkrečiai bendruomenei priklausančių erdvių ribas su akcentuojamais patekimais, skatinant šias erdves naudojančios bendruomenės įsitraukimą į erdvės priežiūrą ir kontrolę;</li> <li>• eismui pritaikytos gatvės erdvės proporcija (gatvės erdvės pločio ir užstatymo iki karnizo aukščio santykis) turėtų būti apie 1x1.</li> </ul>
3.2.	reikalavimai sklypo sutvarkymui ir apželdinimui	<p>Parengti profesionalius žemės sklypo sutvarkymo ir apželdinimo sprendinius. Rekomenduojama, kad šiuos sprendinius rengtų Aplinkos ministerijos atestuotas Želdynų projektų rengimo vadovas.</p> <p>Projektinių pasiūlymų sprendiniuose akcentuoti būsimų sprendinių įtaką vietos kraštovaizdžiui, sklypo ir gretimos aplinkos ekologiškai būklei, susiklosčiusiems socialiniams veiksniams, įvertinti kaip funkcionuos jungtys su gretimybėmis. Įvertinti gamtinį teritorijos potencialą, esamą reljefą, klimatinės ir mikroklimatinės sąlygas. Išsaugoti išraiškingas teritorijos reljefo formas, rekomenduojama vengti didelių nukasimų, vykdant intensyvias šlaitų keitimo intervencijas, motyvuotai pagrįsti sprendinius.</p> <p>Sklypo apželdinimo sprendiniais atliepti esamos vietos kraštovaizdžio sąlygas, užtikrinti teigiamą sprendinių vizualinę įtaką supančiai aplinkai ir pagerinti žaliosios Vilniaus miesto infrastruktūros kokybę ir biologinę įvairovę vietos kontekste. Formuoti vietos kraštovaizdžio charakterį atitinkančių želdinių (medžių, krūmų) masyvą.</p> <p>Siekiant užtikrinti kuo aukštesnę ekosistemine želdinių vertę, sklypo plano želdiniams taikomi šie prioritetai: išsaugomi esami medžiai ir želdinių masyvai, brandžius saugotinus medžius siekti maksimaliai išsaugoti ir sprendiniais prie jų prisitaikyti, aprašyti ar kitaip pavaizduoti sprendinių suderinamumą su išsaugomais želdiniais, jei dėl argumentuotų projektinių sprendinių būtų numatomas medžių šalinimas – projektuoti jų persodinimą, numatyti tinkamas technologijas, projektuojami medžiai (aukštaūgės rūšys), projektuojami medeliai (žemaūgės rūšys) ir krūmai bei žemę dengiantys krūmų masyvai,</p>

		<p>projektuojami žoliniai medingi augalai, tausojančio šienavimo pieva. Taip pat parenkamos aplinkai būdingos, vietinės šalies augalų rūšys. Žemiausią ekosisteminę vertę turinti veja ir svetimžemiai augalai projektuojama tik funkciškai tam pagrįstuose plotuose. Nauji projektuojami želdiniai ir medžiai turi būti pažymėti sutartiniais ženklais, kurie žymėjimu skiriasi nuo esamų paliekamų želdinių žymėjimo. Nurodyti projektuojamų želdinių ir medžių rūšis lietuvių ir lotynų kalbomis, sodinamų medžių skersmens, matuojamo 1,3 m aukštyje, apimtį (cm) ir diametrą (cm), komponavimo būdus ir jų parinkimo motyvus. Numatyti gausesnį želdinimą palei Konstitucijos pr. Rekomenduojama sodinti gatvės, aikštės želdinimui tinkančius medžius, prisitaikančius prie vietos ekologinių sąlygų ir atsparius želdinių pažeidimams, turinčius gausnę lapiją, formuojančius ažūriškumą, išlaikančius vizualinio vaizdo pusiausvyrą. Aprašyti sklypo dangų medžiagiškumą, parinkimo motyvus. Pasiūlyti tvarius lietaus vandens surinkimo ir kitus tvarią aplinką formuojančius sprendinius panaudojant susiklosčiusios gamtinės situacijos potencialą. Jei medžiai projektuojami dangoje ar ant perdangų užtikrinti technologines priemones jų kokybiškam augimui. Projektuojant automobilių stovėjimo aikšteles vadovautis STR „Gatvės ir vietinės reikšmės keliai. Bendrieji reikalavimai“. Numatyti gausų želdinimą ar kitas apsaugos priemones tarp projektuojamų aikštelių, pravažiavimų, ūkinės sklypo dalies ir gyvenamųjų sklypų ribų. Priklausomųjų želdynų plotams nepriskiriami plotai: statiniams statyti; pravažiavimų, šaligatvių, pėsčiųjų ir dviračių takai, sporto aikštynų ir sporto, žaidimo aikštelės; automobilių stovėjimo aikštelės. Vadovautis „Priklausomųjų želdynų plotų normų apskaičiavimo tvarkos aprašu“, 2007-12-21 patvirtintu LR AM įsakymu Nr. D1-694 Didžiausia nelaidžių dangų ploto dalis sklype, kuriai netaikomos kompensacinės priemonės – 50 %. Projektiniuose pasiūlymuose nurodyti, kaip vykdomas šis reikalavimas.</p>
3.3.	konteksto sąlygojami reikalavimai	<p>* Vadovaujantis Vilniaus miesto savivaldybės teritorijos bendrojo plano (TPDR reg. Nr. T00086338, toliau – BP), sprendiniais, sklypas patenka į CEN-14-6 pagrindinio centro funkcinę zoną, kuriai yra nustatyti tekstiniai reglamentai 01;02;03;04;05;09;18;32. Vadovaujantis tekstiniu reglamentu 32, pagal BP Gamtinio karkaso schemą, sklypo dalis patenka į stipriai pažeistą gamtinį karkasą, todėl jam yra taikomi „Gamtinio karkaso nuostatai“ (2007-02-14 LR AM įsak. Nr. D1-96, toliau – Nuostatai). Vadovaujantis Nuostatų 11 p., stipriai pažeisto geoekologinio potencialo gamtinio karkaso teritorijose kitos paskirties žemės sklypų užstatymo tankis gali būti didesnis nei 50 procentų, tačiau tokiais atvejais atskirųjų ir</p>

priklausomųjų želdynų normos didinamos ne mažiau kaip 10 procentinių punktų. Atsižvelgiant į tai, sklypo dalyje, kuri patenka į gamtinį karkasą, priklausomųjų želdynų plotas turi būti bent 20 %.

**Projektinius pasiūlymus derinti su Vilniaus miesto savivaldybės administracijos Kultūros paveldo apsaugos skyriumi.**

Projektinių pasiūlymų sprendiniai turi atitikti paveldosauginius reikalavimus.

Vadovautis 2020-10-15 Vilniaus miesto savivaldybės administracijos direktoriaus įsakymu Nr. 30-2419/20 patvirtintomis „Nekilnojamojo kultūros paveldo tvarkybos gairėmis“.

**Vertinti projektuojamo pastato santykį su aplinkiniu kontekstu.**

Pagrįsti L. Kačinskio ir Konstitucijos pr. gatvių užstatymo linijas.

Pagrįsti projektuojamo pastato ir pėsčiųjų tako pietrytinėje sklypo dalyje sprendinių integralumą su esama perimetrinio užstatymo urbanistine struktūra ties pietrytine sklypo riba. Projektinių pasiūlymų sklypo plano sprendiniuose formuoti aiškiai viešų ir privačių lauko erdvių sistemą.

Pagrįsti, kaip bus užtikrinamas įsiterpusios valstybinės žemės ploto, kuriame stovi pastatas adresu Konstitucijos pr. 6B, aptarnavimas.

Pagrįsti, ar bus užtikrinami insoliacijos reikalavimai aplinkinėje teritorijoje esančioms gyvenamosios paskirties patalpoms.

Sprendinių pagrindimui projektinius pasiūlymus pildyti reikiamomis analizėmis, papildoma grafine medžiaga ir tekstiniais paaiškinimais. Siūloma sprendinių santykį su aplinka tikrinti makete.

Pastatų ir viešųjų erdvių sąrangos principai teritorijoje, pastatų išdėstymo sklype sprendiniai ir užstatymo rodikliai privalo atitikti urbanistinį kontekstą – teritorijoje susiklosčiusią ar tikslingai formuojamą užstatymo tipologiją ir jai būdingus užstatymo rodiklius: intensyvumą, tankį, aukštingumą, taip pat ne suardyti, bet tobulinti esamus funkcinis ryšius teritorijoje.

Pastatai, susisiekimo infrastruktūra ir viešos erdvės pritaikytos tokiai judumo dalyvių hierarchijai: pėstysis > dviratininkas > viešas transportas > automobilis.

Viešųjų erdvių judėjimo traktuose, šaligatviuose, pėsčiųjų ir dviračių takuose negali būti judėjimui kliudančių elementų – patekimams į patalpas reikalingų laiptų, pandusų, taip pat atramų, ženklinimo įrenginių ir pan.

Užtikrinti STR 2.02.02:2004 „Visuomeninės paskirties statiniai“ ir STR 2.03.01:2019 „Statinių prieinamumas“ keliamus reikalavimus.

**Nepažeisti trečiųjų asmenų interesų. Neišlaikant norminių atstumų iki sklypo ribų, pateikti reikalingus žemės sklypų (teritorijų) savininkų ar valdytojų rašytinius sutikimus iki pritarimo projektiniams pasiūlymams.**

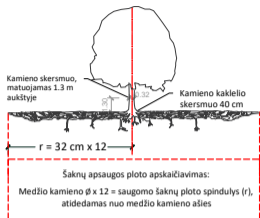
	reikalavimai susisiekimo ir inžinerinių tinklų plėtrai	Pagal susisiekimo ir inžinerinius tinklus eksploatuojančių institucijų sąlygas.
3.4.	kiti teritorijų planavimo dokumentuose nustatyti reikalavimai (bendruosiuose, specialiuosiuose planuose)	Vadovautis Vilniaus miesto savivaldybės teritorijos bendroju planu (TPDR reg. Nr. T00086338), Vilniaus senamiesčio (unikalus kodas Kultūros vertybių registre 16073, buvęs kodas UIP) nekilnojamo kultūros paveldo apsaugos specialiuoju planu (TPDR Reg. Nr. T00053354), Vilniaus miesto dviračių takų specialiojo plano (TPDR reg. Nr. T00072197) sprendiniais ir Susisiekimo pėsčiomis projektų Vilniaus miesto savivaldybėje rengimo ir įgyvendinimo rekomendacijomis (patvirtintomis Vilniaus miesto savivaldybės administracijos direktoriaus 2018-12-17 įsakymu Nr. 30-3844/18(2.1.1E-TD2).).
3.5.	su projekto įgyvendinimu susijusi būtina viešosios infrastruktūros plėtra	Vertinti esamą pėsčiųjų ir dviračių takų, viešų erdvių ir transporto infrastruktūros sistemą ir jos plėtros poreikį.
3.6.	projektinių pasiūlymų vaizdinės informacijos parengimas	Vadovautis 2019 m. gruodžio 16 d. Vilniaus miesto savivaldybės administracijos direktoriaus įsakymu Nr. 30-3178/19 patvirtinto „Projektinių pasiūlymų ir techninio projekto įtraukimo į GIS duomenų bazę ir geoportalą „Vilnius 3D planas“ tvarkos aprašu“. Projektinių pasiūlymų sudėtis pagal STR1.04.04:2017 „Statinio projektavimas, projekto ekspertizė“ 13 priedo reikalavimus. Užtikrinti visuomenės informavimą pagal STR „Statinio projektavimas, projekto ekspertizė“ VIII skyriuje nustatytą tvarką; informacinis standas turi būti pakankamo dydžio (ne mažiau kaip 0,5 kv. m), stende pateikiama statinių išdėstymo sklype su gretima urbanistine aplinka vizualizacija, nurodoma stendo įrengimo ir išmontavimo datos ir kita privaloma informacija.

Milda Sutkaitytė, tel. 8 5 211 2656 el. paštas [milda.sutkaityte@vilnius.lt](mailto:milda.sutkaityte@vilnius.lt)

Kristina Kiseliauskienė [kristina.kiseliauskiene@vilnius.lt](mailto:kristina.kiseliauskiene@vilnius.lt)

Lietuvos Respublikos viešojo administravimo įstatymo 36 straipsnis: asmuo turi teisę apskūsti viešojo administravimo subjekto priimtą administracinę procedūros sprendimą savo pasirinkimu administracinių ginčų komisijai arba administraciniam teismui įstatymų nustatyta tvarka.

# VILNIUS Grafinis/informacinis medžių žymėjimas plane ir medžių inventORIZACIJOS lentelės sudėtis



## SVARBU:

- Gamtinėje medžio augimvietėje šaknų projekcija visuomet didesnė už lajos projekciją. Urbanizuotose teritorijose šaknų projekcija gali būti asimetriška ir mažesnė.
- Parenkant projektinius sprendinius, būtina numatyti esamo šaknyso išsaugojimo priemones, nemažinant esamo šaknyso ploto. Mažinimo atveju - būtinas EAC arba ISA\* arboristo vertinimas.
- Projektuojant dangas lajos projekcijos plote, dangų atitraukimas skaičiuojamas nuo kamieno kaklelio.

## REIKALAVIMAI SAUGOMAM ŠAKNŲ PLOTUI:

- Saugomo šaknų ploto koregavimas galimas tik su EAC arba ISA\* sertifikuoto arboristo priežiūra, kiekviena situacija vertinama individualiai.
  - Statinių ir pastatų projektavimas ir statybos darbai judinant gruntą galimi tik pagal arboristo rekomendacijas, naudojant patvirtintas, medžio gerovę išsaugančias technologijas.
  - Saugomame šaknų plote draudžiama kelti ar žeminti esamo grunto lygį daugiau nei 5 cm.
  - Kasimo darbai vykdomi tik su kvalifikuoto arboristo priežiūra, rankiniu būdu ar naudojant oro kastuvą.
  - Saugomame šaknų plote draudžiama sandėliuoti statybines medžiagas ir gruntą, įvairių mechanizuotomis transporto priemonėmis ar jas ten statyti.
  - Saugomas šaknų plotas aptveriamas apsaugine, ne žemesne kaip 2 m. aukščiausia tvora su įspėjimais ženkliais. Tvora privalo likti visų darbų metu, net jei dalis darbų patenka į šią zoną.
- \* EAC - Europos arboristikos tarybos (European Arboricultural Council (EAC)) sertifikatas – European Tree Worker (ETW), ISA - Tarptautinės arboristikos draugijos sertifikatas (International Society of Arboriculture (ISA))

**Pastaba 1:** Jei medžių šalinimas yra numatytas DP, pažymimas šių medžių šaknų saugojimo plotas plane bei kamieno kaklelio diametras.

**Pastaba 2:** Rengiant topo nuotrauką, atliekama medžių taksacija su tikslia medžio kamieno ašies vieta.

**Pastaba 3:** Numatant medžių (išskyrus invazines rūšis) kirtimą, taikomas adekvatus kompensavimas naujais želdiniais - kertamo medžio diametras kompensuojamas tokia pat sodinamų medžių diametru suma, papildomai numatoma galimybė kompensuoti krūmų masyvais, kur 1 cm medžio kamieno diametro yra tolygus 2 m<sup>2</sup> krūmų masvyvo plotui (jei sodinami 60-80 cm sodinukai, 2-4 vnt/m<sup>2</sup> tankiu, priklausomai nuo augalo rūšies ir situacijos).

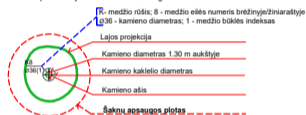
**Pastaba 4:** Saugomo gamtos objekto statusą turinčiam medžiui, šaknų apsaugos ploto spindulys (r) apskaičiuojamas kamieno Ø dauginant iš 15.

## ŽELDINIŲ INVENTORIZACIJOS LENTELĖS PAVYZDYS

Nr. plane	Medžio rūšis lietuviškai	Medžio rūšis lotyniškai	Kamieno diametras cm 1.30 m aukštyje (cm)	Kamieno diametras ties kamieno kakleliu (cm)	Saugomo šaknų ploto spindulys (m)	Lajos projekcija nuo ašies S, R, P, V knyginimis (m)	Medžio būklės indeksas 1, 2, 3, 4, 5	Siūlomos/būtiniosios arboristinės/tvarkymo priemonės
1	2	3	4	5	6	7	8	9
8	Paprastasis klevas	Acer platanoides	32	40	3,84	3; 4,3; 5; 3,4	1	Formuojamasis genėjimas

## MEDŽIŲ LAJOS IR ŠAKNYNO PROJEKCIJOS ŽYMĖJIMAS BRĖŽINYJE

- Medžio būklės indekso ženklai
- GEROS BŪKLĖS MEDIS  
Žymens spalva RGB - 23,181,44
  - VIDUTINĖ BŪKLĖS MEDIS  
Žymens spalva RGB - 0,191,255
  - NEPATENKINAMOS BŪKLĖS MEDIS  
Žymens spalva RGB - 147,39,143
  - BLOGOS BŪKLĖS MEDIS  
Žymens spalva RGB - 99,100,102
  - ŠALINAMAS MEDIS  
Žymens spalva RGB - 205,32,39
  - SAUGOMO GAMTOS OBJEKTO STATUSĄ TURINTIS MEDIS  
Žymens spalva RGB - 176,108,59
- Šaknų apsaugos ploto spindulys senoliams medžiams apskaičiuojamas kamieno Ø dauginant iš 15



**DETALŪS METADUOMENYS**

<b>Dokumento sudarytojas (-ai)</b>	Vilniaus miesto savivaldybė 188710061, Konstitucijos pr. 3, LT-09601, Vilnius
<b>Dokumento pavadinimas (antraštė)</b>	DĖL PROJEKTINIŲ PASIŪLYMŲ RENGIMO UŽDUOTIES TVIRTINIMO, KONSTITUCIJOS PR. 14A
<b>Dokumento registracijos data ir numeris</b>	2022-07-13 Nr. A659-267/22(3.3.2.26E-MPA)
<b>Dokumento gavimo data ir dokumento gavimo registracijos numeris</b>	–
<b>Dokumento specifikacijos identifikavimo žymuo</b>	ADOC-V1.0
<b>Parašo paskirtis</b>	Pasirašymas
<b>Parašą sukūrusio asmens vardas, pavardė ir pareigos</b>	Mindaugas Pakalnis, Vilniaus miesto savivaldybės administracijos vyriausiasis architektas, Administracijos direktorius
<b>Sertifikatas išduotas</b>	MINDAUGAS PAKALNIS LT
<b>Parašo sukūrimo data ir laikas</b>	2022-07-13 18:24:11 (GMT+03:00)
<b>Parašo formatas</b>	XAdES-T
<b>Laiko žymoje nurodytas laikas</b>	2022-07-13 18:24:24 (GMT+03:00)
<b>Informacija apie sertifikavimo paslaugų teikėją</b>	EID-SK 2016, AS Sertifitseerimiskeskus EE
<b>Sertifikato galiojimo laikas</b>	2020-11-03 20:19:13 – 2025-11-02 23:59:59
<b>Informacija apie būdus, naudotus metaduomenų vientisumui užtikrinti</b>	"Registravimas" paskirties metaduomenų vientisumas užtikrintas naudojant "RCSC IssuingCA, VI Registru centras - i.k. 124110246 LT" išduotą sertifikatą "Dokumentų valdymo sistema Avilys, Vilniaus miesto savivaldybės administracija, i.k. 188710061 LT", sertifikatas galioja nuo 2021-12-20 09:38:49 iki 2024-12-19 09:38:49
<b>Pagrindinio dokumento priedų skaičius</b>	1
<b>Pagrindinio dokumento priedamų dokumentų skaičius</b>	–
<b>Priedamo dokumento sudarytojas (-ai)</b>	–
<b>Priedamo dokumento pavadinimas (antraštė)</b>	–
<b>Priedamo dokumento registracijos data ir numeris</b>	–
<b>Programinės įrangos, kuria naudojantis sudarytas elektroninis dokumentas, pavadinimas</b>	Dokumentų valdymo sistema „Avilys“, versija 3.5.60
<b>Informacija apie elektroninio dokumento ir elektroninio (-ių) parašo (-ų) tikrinimą (tikrinimo data)</b>	Atitinka specifikacijos keliamus reikalavimus. Visi dokumente esantys elektroniniai parašai galioja (2022-07-13 18:27:46)
<b>Paieškos nuoroda</b>	–
<b>Papildomi metaduomenys</b>	Nuorašą suformavo 2022-07-13 18:27:47 Dokumentų valdymo sistema „Avilys“

**VILNIAUS MIESTO SAVIVALDYBĖS ADMINISTRACIJA**

Išduodamos pagal pateiktą statytojo (užsakovo) prašymą 2022-07-18 Nr. E348-957/22(2.9.4.9E-INF)

**PRISIJUNGIMO PRIE SUSISIEKIMO KOMUNIKACIJŲ SĄLYGOS**

2022-07-20 Nr. 22/367

**Projekto pavadinimas** Verslo centro Konstitucijos pr. 14A, Vilniuje, statybos projektas  
**Statytojas (užsakovas)** UAB „Kvartalas“

**Susisiekimo komunikacijų sąlygos**

Žemės sklypo vieną eismo jungtį įjungti į Lecho Kačynskio gatvę, panaikinant esamas sklypo eismo jungtis.

Žemės sklypo pėsčiųjų eismo jungtį / jungtis sujungti su esamais šaligatviais ir pėsčiųjų takais.

Projektuojamos susisiekimo ir inžinerinės infrastruktūros parametrai ir medžiagiškumas nustatomi ir tvirtinami Inžinerinių statinių projektų ir projektinių pasiūlymų vertinimo darbo grupėje.

Savivaldybės vyriausiasis inžinierius (vyriausias patarėjas)

Anton Nikitin

INFORMACIJA STATYTOJUI: Vadovaujantis Infrastruktūros plėtros įstatymo 7 straipsnio 3 dalimi turėsite teikti pasiūlymą dėl infrastruktūros plėtros sutarties sudarymo, jei siekiama suprojektuoti, įrengti ir (ar) pastatyti kompleksinio ir (ar) specialiojo teritorijų planavimo dokumentuose suplanuotą savivaldybės infrastruktūrą ar atskirus šios infrastruktūros elementus arba vadovaujantis Savivaldybės infrastruktūros plėtros įmokos nustatymo metodika, patvirtinta Lietuvos Respublikos Vyriausybės 2020 m. gruodžio 30 d. nutarimu Nr. 1475 „Dėl kompensacijos savivaldybių infrastruktūros plėtros iniciatoriams už jų patirtas išlaidas apskaičiavimo ir išmokėjimo tvarkos aprašo ir savivaldybės infrastruktūros plėtros įmokos nustatymo metodikos patvirtinimo“, turėsite teikti prašymą apskaičiuoti įmoką (pagal Metodikos 1 priede pateiktą formą). Vadovaujantis minėta Metodika, prašymas apskaičiuoti įmoką turi būti pateikiamas prieš pateikiant prašymą išduoti statybą leidžiantį dokumentą arba iki statybos darbų pradžios, kai statybą leidžiantis dokumentas neprivalomas.

Marija Joteikienė, tel. (8 5) 211 2521, el. paštas [marija.joteikiene@vilnius.lt](mailto:marija.joteikiene@vilnius.lt)

**DETALŪS METADUOMENYS**

<b>Dokumento sudarytojas (-ai)</b>	Vilniaus miesto savivaldybė 188710061, Konstitucijos pr. 3, LT-09601, Vilnius
<b>Dokumento pavadinimas (antraštė)</b>	PRISIJUNGIMO PRIE SUSISIEKIMO KOMUNIKACIJŲ SĄLYGOS
<b>Dokumento registracijos data ir numeris</b>	2022-07-21 Nr. A51-103976/22(2.9.4.9E-INF)
<b>Dokumento gavimo data ir dokumento gavimo registracijos numeris</b>	–
<b>Dokumento specifikacijos identifikavimo žymuo</b>	ADOC-V1.0
<b>Parašo paskirtis</b>	Pasirašymas
<b>Parašą sukūrusio asmens vardas, pavardė ir pareigos</b>	Anton Nikitin, Vilniaus miesto savivaldybės administracijos vyriausiasis inžinierius (vyriausiasis patarėjas), Administracijos direktorius
<b>Sertifikatas išduotas</b>	ANTON NIKITIN LT
<b>Parašo sukūrimo data ir laikas</b>	2022-07-21 14:00:23 (GMT+03:00)
<b>Parašo formatas</b>	XAdES-T
<b>Laiko žymoje nurodytas laikas</b>	2022-07-21 14:00:36 (GMT+03:00)
<b>Informacija apie sertifikavimo paslaugų teikėją</b>	EID-SK 2016, AS Sertifitseerimiskeskus EE
<b>Sertifikato galiojimo laikas</b>	2018-07-04 12:02:29 – 2023-07-03 23:59:59
<b>Informacija apie būdus, naudotus metaduomenų vientisumui užtikrinti</b>	"Registravimas" paskirties metaduomenų vientisumas užtikrintas naudojant "RCSC IssuingCA, VI Registru centras - i.k. 124110246 LT" išduotą sertifikatą "Dokumentų valdymo sistema Avilys, Vilniaus miesto savivaldybės administracija, į.k. 188710061 LT", sertifikatas galioja nuo 2021-12-20 09:38:49 iki 2024-12-19 09:38:49
<b>Pagrindinio dokumento priedų skaičius</b>	–
<b>Pagrindinio dokumento priedamų dokumentų skaičius</b>	–
<b>Priedamo dokumento sudarytojas (-ai)</b>	–
<b>Priedamo dokumento pavadinimas (antraštė)</b>	–
<b>Priedamo dokumento registracijos data ir numeris</b>	–
<b>Programinės įrangos, kuria naudojantis sudarytas elektroninis dokumentas, pavadinimas</b>	Dokumentų valdymo sistema „Avilys“, versija 3.5.60
<b>Informacija apie elektroninio dokumento ir elektroninio (-ių) parašo (-ų) tikrinimą (tikrinimo data)</b>	Atitinka specifikacijos keliamus reikalavimus. Visi dokumente esantys elektroniniai parašai galioja (2022-07-21 14:01:12)
<b>Paieškos nuoroda</b>	–
<b>Papildomi metaduomenys</b>	Nuorašą suformavo 2022-07-21 14:01:12 Dokumentų valdymo sistema „Avilys“



## VILNIAUS MIESTO SAVIVALDYBĖS ADMINISTRACIJA

[dainius@unitectus.lt](mailto:dainius@unitectus.lt)

2022-12- Nr. A51- /22(2.9.4.9E-INF)  
 Į 2022-11-19 Nr. A50-43993/22

### DĖL PRISIJUNGIMO PRIE SUSISIEKIMO KOMUNIKACIJŲ SĄLYGŲ NR. 22/367 PAKEITIMO

Jūsų prašymas dėl prisijungimo prie susisiekimui komunikacijų sąlygų Nr. 22/367 (toliau – prisijungimo sąlygos) pakeitimo, išnagrinėtas 2022-11-30 Vilniaus miesto savivaldybės administracijos sąlygų rengimo darbo grupės pasitarime.

Keičiame prisijungimo sąlygų sakinį iš „Žemės sklypo vieną eismo jungtį įjungti į Lecho Kačynskio gatvę, panaikinant esamas sklypo eismo jungtis.“

į

„Žemės sklypo eismo jungtis (viena eismo jungtis skirta įvažiavimui, antra eismo jungtis skirta išvažiavimui tik dešiniaisiais posūkiais) įjungti į Lecho Kačynskio gatvę, panaikinant esamas sklypo eismo jungtis.“

Žemės sklypo eismo jungtį (viena eismo jungtis skirta išvažiavimui tik dešiniaisiais posūkiais) įjungti į sklypo pietvakarinę pusę ribojantį pravažiavimo kelią, panaikinant esamas sklypo eismo jungtis.“

Visi kiti prisijungimo sąlygose įrašyti reikalavimai lieka galioti.

Šį raštą prašome pateikti kartu su išduotomis prisijungimo sąlygomis.

Savivaldybės vyriausiasis inžinierius (vyriausias patarėjas)

Anton Nikitin

Marija Joteikienė, 211 2521, el. paštas [marija.joteikiene@vilnius.lt](mailto:marija.joteikiene@vilnius.lt)

Šis atsakymas per vieną mėnesį nuo gavimo dienos gali būti skundžiamas Lietuvos administracinių ginčų komisijai (Vilniaus g. 27, LT-01402 Vilnius) ar Vilniaus apygardos administraciniam teismui (Žygimantų g. 2, LT-01102 Vilnius) Lietuvos Respublikos ikiteisminio administracinių ginčų nagrinėjimo tvarkos įstatymo ir Lietuvos Respublikos administracinių bylų teisenos įstatymo nustatyta tvarka.

Dėl pareigūnų piktnaudžiavimo, biurokratizmo ar kitaip pažeidžiamų žmogaus teisių ir laisvių viešojo administravimo srityje skundas gali būti paduodamas Lietuvos Respublikos Seimo kontrolierių įstaigai (Gedimino pr. 56, LT-01110 Vilnius) Lietuvos Respublikos Seimo kontrolierių įstatymo nustatyta tvarka per vieną mėnesį nuo skundžiamų veiksmų padarymo ar skundžiamo sprendimo priėmimo dienos.



Biudžetinė įstaiga  
 Kodas 188710061  
 Duomenys kaupiami ir saugomi  
 Juridinių asmenų registre

Konstitucijos pr. 3  
 LT-09601 Vilnius  
 Tel. (8 5) 211 2616

El. p. [savivaldybe@vilnius.lt](mailto:savivaldybe@vilnius.lt)  
[www.vilnius.lt](http://www.vilnius.lt)



1990 KOVO 11

**DETALŪS METADUOMENYS**

<b>Dokumento sudarytojas (-ai)</b>	Vilniaus miesto savivaldybė 188710061, Konstitucijos pr. 3, LT-09601, Vilnius
<b>Dokumento pavadinimas (antraštė)</b>	DĖL PRISIJUNGIMO PRIE SUSISIEKIMO KOMUNIKACIJŲ SĄLYGŲ NR. 22/367 PAKEITIMO
<b>Dokumento registracijos data ir numeris</b>	2022-12-06 Nr. A51-184216/22(2.9.4.9E-INF)
<b>Dokumento gavimo data ir dokumento gavimo registracijos numeris</b>	–
<b>Dokumento specifikacijos identifikavimo žymuo</b>	ADOC-V1.0
<b>Parašo paskirtis</b>	Pasirašymas
<b>Parašą sukūrusio asmens vardas, pavardė ir pareigos</b>	Anton Nikitin, Vilniaus miesto savivaldybės administracijos vyriausiasis inžinierius (vyriausiasis patarėjas), Administracijos direktorius
<b>Sertifikatas išduotas</b>	ANTON NIKITIN LT
<b>Parašo sukūrimo data ir laikas</b>	2022-12-06 10:52:21 (GMT+02:00)
<b>Parašo formatas</b>	XAdES-T
<b>Laiko žymoje nurodytas laikas</b>	2022-12-06 10:49:14 (GMT+02:00)
<b>Informacija apie sertifikavimo paslaugų teikėją</b>	EID-SK 2016, AS Sertifitseerimiskeskus EE
<b>Sertifikato galiojimo laikas</b>	2022-10-30 20:38:27 – 2025-10-30 20:38:27
<b>Informacija apie būdus, naudotus metaduomenų vientisumui užtikrinti</b>	"Registravimas" paskirties metaduomenų vientisumas užtikrintas naudojant "RCSC IssuingCA, VI Registru centras - i.k. 124110246 LT" išduotą sertifikatą "Dokumentų valdymo sistema Avilys, Vilniaus miesto savivaldybės administracija, į.k. 188710061 LT", sertifikatas galioja nuo 2021-12-20 09:38:49 iki 2024-12-19 09:38:49
<b>Pagrindinio dokumento priedų skaičius</b>	–
<b>Pagrindinio dokumento priedamų dokumentų skaičius</b>	–
<b>Priedamo dokumento sudarytojas (-ai)</b>	–
<b>Priedamo dokumento pavadinimas (antraštė)</b>	–
<b>Priedamo dokumento registracijos data ir numeris</b>	–
<b>Programinės įrangos, kuria naudojantis sudarytas elektroninis dokumentas, pavadinimas</b>	Dokumentų valdymo sistema „Avilys“, versija 3.5.69.1
<b>Informacija apie elektroninio dokumento ir elektroninio (-ių) parašo (-ų) tikrinimą (tikrinimo data)</b>	Atitinka specifikacijos keliamus reikalavimus. Visi dokumente esantys elektroniniai parašai galioja (2022-12-06 11:06:53)
<b>Paieškos nuoroda</b>	–
<b>Papildomi metaduomenys</b>	Nuorašą suformavo 2022-12-06 11:06:53 Dokumentų valdymo sistema „Avilys“