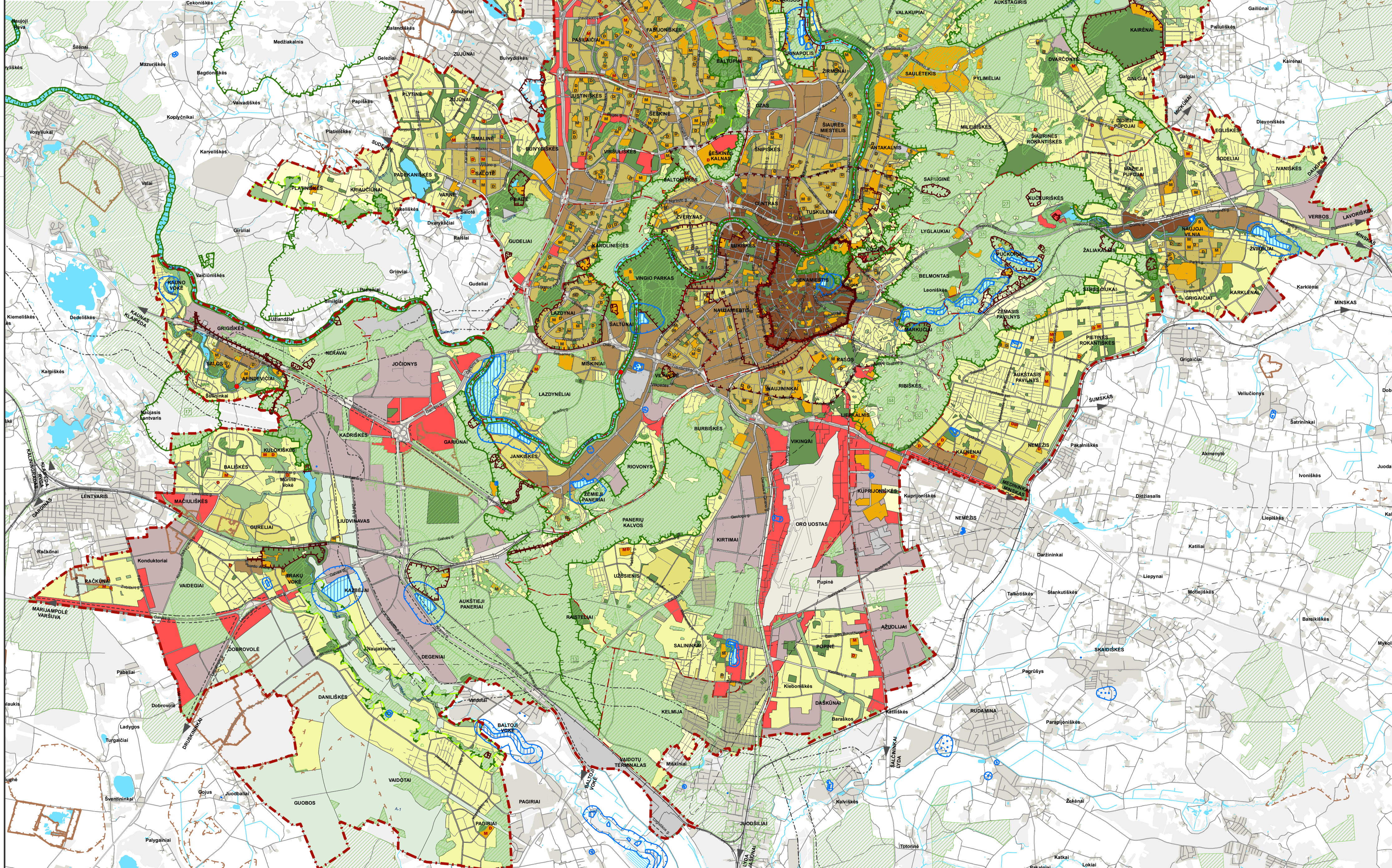


SAUGOMOS IR NEKILNOJAMŲJŲ KULTŪROS VERTYBIŲ TERITORIJOS:

Saugomos teritorijos

- 1 Vilniaus pilių valstybinis kultūrinis rezervatas (012000000002)
- 2 Kalnų gamtinis rezervatas (0110000000011)
- 3 Pavilnių regioninis parkas (0700000000028)
- 4 Verkių regioninis parkas (0700000000023)
- 5 Karoliniškių kraštovaizdžio draustinis (0230100000037)
- 6 Dvarčionių geomorfologinis draustinis (0210200000025)
- 7 Griovių geomorfologinis draustinis (0210200000027)
- 8 Vanaginės geomorfologinis draustinis (0210200000036)
- 9 Kalvarijų istorinis draustinis (0220200000002)
- 10 Verkių architektūrinis draustinis (0220400000035)
- 11 Aukštąjio geomorfologinis draustinis (0210200000042)
- 12 Valakampių klonio geomorfologinis draustinis (0210200000044)
- 13 Vokės senslenio šlaitų geomorfologinis draustinis (0210200000043)
- 14 Šeškinės šlaitų geomorfologinis draustinis (0210200000041)
- 15 Veržuvos hidrografinis draustinis (0210300000035)
- 16 Vokės hidrografinis draustinis (0210300000036)
- 17 Naujojo Lentvario botaninis draustinis (0210500000091)
- 18 Cedrono aukščiau kraštovaizdžio draustinis (0230100000052)
- 19 Panerių erozinis kalvyno kraštovaizdžio draustinis (0230100000053)
- 20 Tapelių kraštovaizdžio draustinis (0230100000051)
- 21 Ezerėlių geomorfologinis draustinis (0210200000092)
- 22 Lyglaukių geomorfologinis draustinis (0210200000073)
- 23 Tuputiškių geomorfologinis draustinis (0210200000074)
- 24 Riešės hidrografinis draustinis (0210300000093)
- 25 Belmonto botaninis-zoologinis draustinis (0210700000088)
- 26 Tuputiškių botaninis draustinis (0210500000079)
- 27 Ancučių kraštovaizdžio draustinis (0230100000133)
- 28 Antakalnio kraštovaizdžio draustinis (0230100000218)
- 29 Iškartų kraštovaizdžio draustinis (0230100000132)
- 30 Markučių kraštovaizdžio draustinis (0230100000135)
- 31 Pučkorių kraštovaizdžio draustinis (0230100000185)
- 32 Ribiškių kraštovaizdžio draustinis (0230100000136)
- 33 Turnišės kraštovaizdžio draustinis (0230100000162)
- 34 Žaliųjų ežerų kraštovaizdžio draustinis (0230100000161)
- 35 Antakalnio bunkeriai (LTVIN0015)
- 36 Ezerėlių kompleksas (LTVIN0011)
- 37 Kryžkių miškas (LTVIN0020)
- 38 Neries upė (LTVIN0009)
- 39 Želvių ežerų apylinkės (LTVIN0008)
- 40 Neries upės šlaitas ties Verkiams (LTVIN0012)
- 41 Riešės upės slėnis (LTVIN0010)
- 42 Vilnios upė (LTVIN0024)
- 43 Aukštųjų Panerių geležinkelio tunelis (LTVIN0014)
- 44 Kaukysos upės slėnis (LTVIN0035)
- 45 Vilnios šlaitai ties Pūčkoriais (LTVIN0036)

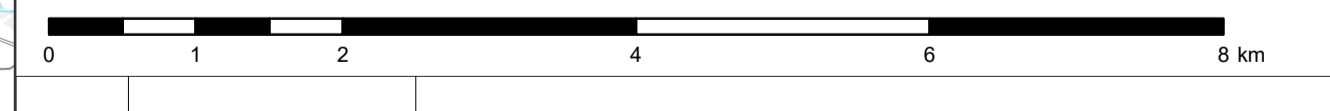


© VĮ Registrų centras, NT kadastrų, Adresų registro duomenys, 2016 (Gyvenamosios vietovės, savivaldybės ribos)
 Vilniaus miesto savivaldybės teritorijų planavimo duomenų bazė Vilniaus KD8500V, GDB-10000, 2016.

Vilniaus miesto savivaldybės teritorijų planavimo duomenų bazė Vilniaus KD8500V, GDB-10000, 2016.
 Lietuvos geologijos tarnyba prie Aplinkos ministerijos, 2018 m.
 Lietuvos Respublikos miškų valstybės kadastrų duomenys © Valstybinė miškų tarnyba, 2016 m.
 © Valstybinė saugomų teritorijų tarnyba prie Aplinkos ministerijos, 2019 m.
 Kultūros paveldo departamentas 2018-01-25
 VĮ Lietuvos oro uostai 2017 m.
 © Aplinkos apsaugos agentūra 2014 m.
 Atlika naudotojai: ESR/NT ArchMap programinį įrangą

SUTARTINIAI ŽENKLAI

- - - - - Vilniaus m. savivaldybės ribos
 - - - - - Vilniaus m. seniūnijos ribos
 - - - - - Saugomos gamtinės teritorijos
 - - - - - Siūlomos draustinio ribos
 - - - - - Saugomos gamtinės teritorijos numeris
 - - - - - Vilniaus senamiesčio ribos
 - - - - - Vilniaus senamiesčio vizualinės apsaugos pozonis
 - - - - - Nekilnojamosios kultūros vertybės teritorija (didesnė už 1 ha ir nepatenkanti į Vilniaus senamiesčio vizualinės apsaugos zoną)
 - - - - - Vaistytinės reikšmės miškas
 - - - - - Vandenvietės 1-oji griežto režimo apsaugos juosta
 - - - - - Vandenvietės 2-oji apsaugos juosta
 - - - - - Naudingųjų iškasenų telkinys (detaaliai išvalgytas)
 - - - - - Naudingųjų iškasenų telkinys (parengtinai išvalgytas)
 - - - - - Naudingųjų iškasenų telkinys (prognozinis)
 - - - - - Nebeeksploatuojamo Fabijoniškių sąvartyno ribos
 - - - - - Nebeeksploatuojamo Fabijoniškių sąvartyno samitarinė apsaugos zona
 - - - - - Magistralinio dvijaučio pirmos vietovės klasės teritorijos riba (po 200 m abipus dujotiekio vamzdžio ašies)
 - - - - - Esamos gatvės ir keliai
 - - - - - Alternatyvios gatvių trasos
 - - - - - Vaistytinės reikšmės kelių apsaugos zona
 - - - - - Geležinkeliai
 - - - - - Vilniaus oro uosto esamo lėktuvų kilimo ir tūpimo tako perspektyvinė ribinė (55 gBA) triukšmo zonos riba
 - - - - - Perspektyvinė triukšmo zonos rezervuotai kitos krypties lėktuvų kilimo ir tūpimo takui
-
- - - - - Neurbanizuojamos teritorijos funkcinės zonos:
 - - - - - Miškų ir miškingų teritorijų zona
 - - - - - Žemės ūkio teritorijų zona
 - - - - - Vandens zona
 - - - - - Konservacinės teritorijos zona
 - - - - - Urbanizuojamos teritorijos funkcinės zonos:
 - - - - - Gyvenamoji zona:
 - - - - - Ekstensyviaus užstatymo gyvenamoji zona
 - - - - - Mazo užstatymo intensyvi gyvenamoji zona
 - - - - - Vidutinio užstatymo intensyvi gyvenamoji zona
 - - - - - Intensyviaus užstatymo gyvenamoji zona
 - - - - - Centrų zona:
 - - - - - Pagrindinio centro zona
 - - - - - Miesto dalies centro zona
 - - - - - Specializuotų kompleksų zona
 - - - - - Paslaugų zona
 - - - - - Sodinių bendrijų zona
 - - - - - Pramonės ir sandėliavimo zona
 - - - - - Inžinerinės infrastruktūros zona
 - - - - - Inžinerinės infrastruktūros koridorių zona
 - - - - - Vandenviečių zona
 - - - - - Bendro naudojimo erdvių, atskirtųjų želdynų zona:
 - - - - - Intensyviai naudojamų želdynų zona
 - - - - - Ekstensyviai naudojamų želdynų zona
 - - - - - Nacionalinės ar bendramiestinės reikšmės stacionas
 - - - - - Esama bendrojo lavinimo mokykla
 - - - - - Esama vaikų darželis
 - - - - - Planuojama bendrojo lavinimo mokyklos vieta
 - - - - - Planuojama vaikų darželio vieta
 - - - - - Planuojamo tilto vieta



LAIDA	2019.09.12	LAIDOS STATUSAS, KEITIMO PRIEŽASTIS (JEI TAIKOMA)
LAIDA	ISLEIDIMO DATA	

RIVL. PATV. DOK. NR.	VILNIAUS PLANAS	Projektą parengė: VILNIAUS MIESTO SAVIVALDYBĖS TERITORIJOS BENDRISIS PLANAS	Dokumento pavadinimas: VILNIAUS MIESTO SAVIVALDYBĖS TERITORIJOS BENDRISIS PLANAS	LAIDA
LT	Sąjūdas ir tautos ušimavimas VILNIAUS MIESTO SAVIVALDYBĖS ADMINISTRACIJOS DIREKTORIUS	Dokumento žymos: VP16-23	LAPAS	LAPŲ
			1	20