

Projektuotojas UAB „Architektūros projektai“, įmonės kodas 120920263  
Polocko g.4-101, Vilnius, Tel; +370 671 66001,  
direktorė A. Čepulėnaitė

---

PV A1694 I. Krasnickienė (atestatas galioja nuo 2019-09-25)  
NKPA 0621 I. Krasnickienė (atestatas galioja nuo 2020-07-08)  
Architektė G. Gineitytė (diplomas BK Nr. 018733, išduotas 2015-06-17)

---

Projekto pavadinimas **DAUGIABUČIO GYVENAMOJO NAMO  
T. VRUBLEVSKIO G.4, NEĮRENGTOS PASTOGĖS  
NR. 16A, VILNIUJE PASKIRTIES KEITIMO IŠ KITA  
Į GYVENAMĄJĄ FORMUOJANT BUTĄ  
KAPITALINIO REMONTO PROJEKTAS**

Projekto laida Laida 0

Statinio kategorija Ypatingas statinys

Projekto Nr. **PP-2022/11-029**

Statybos vieta T. VRUBLEVSKIO G.4, Vilnius

Statybos rūšis Kapitalinis remontas, paskirties keitimas

Žemės sklypas: nesuformuotas  
Pastatas Namas u. nr. 1094-0376-5011, Žymėjimas plane:1A3p  
Negyvenamoji patalpa pastogė nr.16A, un. nr: 4400-5786-9288:3534,  
Vietovė, objektas Vilniaus senamiestis (u.o.k.16073)  
Vilniaus senojo miesto ir priemiesčių archeologinė vietovė  
(kodas 25504),.

**Projekto stadija Projektiniai pasiūlumai**

---

Statytojas A. K

Vilnius 2022

Forma patvirtinta  
Vilniaus miesto  
savivaldybės  
administracijos direktoriaus  
2019 m. d. Lapkričio 27d.  
įsakymu Nr. 30-3052/19



## VILNIAUS MIESTO SAVIVALDYBĖS ADMINISTRACIJA

PRITARIU  
Vyriausiasis miesto architektas

(parašas)  
20 m. d.

### PROJEKTINIŲ PASIŪLYMŲ RENGIMO UŽDUOTIS

20 m.  
Vilnius

Statinio projekto pavadinimas: Daugiabučio gyvenamojo namo T. Vrublevskio g.4, Vilniuje neįgyvenamosios patalpos - neįrengtos pastogės nr. 16a, paskirties keitimo į gyvenamąją, kapitalinio remonto projektas.

#### 1. Nustatomi žemės sklypo naudojimo reglamentai

2.1.	užstatymo tipas	Esamas
2.2.	užstatymo tankis	Esamas
2.3.	užstatymo intensyvumas	Esamas
2.4.	aukštis (m) nuo statinių statybos zonos esamo žemės paviršiaus	Esamas
2.5.	maksimali absoliutinė altitudė (m)	Esama
2.6.	aukštų skaičius (nuo–iki)	Esamas (skaičiuojama įskaitant cokolinius, mansardinius aukštus bei antstatus, antresoles)
2.7.	priklausomų želdynų plotas	Vadovaujantis „Priklausomųjų želdynų normų (plotų) nustatymo tvarkos aprašu“ (Lietuvos Respublikos aplinkos ministro 2022 m. gegužės 27 d. įsakymo Nr. D1-151 redakcija)
2.8.	automobilių stovėjimo vietų skaičius	Privalomas automobilių stovėjimo vietas projektuoti vadovaujantis STR 2.06.04:2014 „Gatvės ir vietinės reikšmės keliai. Bendrieji reikalavimai“ ir Vilniaus miesto savivaldybės tarybos patvirtintais sprendimais: 2017-12-20 sprendimu Nr. 1-1312 „Dėl Vilniaus miesto savivaldybės teritorijos suskirstymo į zonas pagal nustatytus automobilių stovėjimo vietų skaičiaus koeficientus schemos, kompensavimo už

		<p>papildomai įrengtas automobilių stovėjimo vietas tvarkos aprašo ir sutarties formos tvirtinimo“ bei 2021-07-14 sprendimu Nr. 1-1083 „Dėl Vilniaus miesto savivaldybės teritorijos suskirstymo į zonas pagal nustatytus automobilių stovėjimo vietų skaičiaus koeficientus schemos tvirtinimo“.</p> <p>Vadovaujantis 2018-12-19 Vilniaus miesto tarybos sprendimu Nr. 1-1859 patvirtintu „Vilniaus miesto savivaldybės darnaus judumo planu“ ir skatinant judėjimą mieste alternatyviomis priemonėmis, rekomenduojama didinti dviračių stovėjimo vietų skaičių - mažiausiai 1 vieta 2-3 butams, ir mažiausiai 10-iai proc. darbuotojų. Aikštelėse numatyti įrengti dviračių įkrovimui prieigas.</p>
2.9.	esamų medžių įvertinimas, taksacija	<p>Prieš rengiant projektą turi būti atlikta visų medžių, augančių pastato kapitalinio remonto darbų teritorijoje, įskaitant statybos darbų organizavimui reikalingą plotą, inventorizacija ir numatytos medžių apsaugos priemonės. Jeigu medžių nėra šioje teritorijoje – pateikti apie tai informaciją aiškinamojo rašto dalyje.</p> <p>Želdiniai vertinami remiantis Želdynų ir želdinių inventorizavimo ir apskaitos taisyklėmis (Lietuvos Respublikos aplinkos ministro 2008 m. sausio 8 d. įsakymas Nr. D1-5 „Dėl Želdynų ir želdinių inventorizavimo ir apskaitos taisyklių patvirtinimo“). Informaciją, kurie želdiniai yra saugotini rasite 2008 m. kovo 12 d. LR Vyriausybės nutarime Nr. 206. Grafinę ir tekstinę informaciją pateikti vadovaujantis pateiktu grafiniu/informaciniu medžių žymėjimo ir inventorizacijos lentelės pavyzdžiu „Grafinis / informacinis medžių žymėjimas plane ir inventorizacijos lentelės sudėtis“.</p>

## 2. Kiti reikalavimai

3.1.	architektūrinės išraiškos priemonės: medžiagiškumas, spalva, tūrio formos, proporcijos, mastelis	<p>Vadovautis LR Statybos įstatymo 5 straipsnio bei LR Architektūros įstatymo 11 straipsnio reikalavimais. Pastatas savo tūriu, fasado kompozicija privalo derėti prie konteksto, architektūrine raiška bei technologiniais sprendimais, papildyti ir praturtinti miestovaizdžio charakterį. Atsižvelgti ir reaguoti į aplinkinio užstatymo aukštumą, charakterį, proporcijas,</p>
------	--	--

		<p>mastelį; pastatų architektūrinė išraiška turi būti kontekstuali istorinei aplinkai. Išlaikyti ir prisiderinti prie esamų pastato elementų ritmikos, kompozicijos ir mastelio. Nepažeisti kultūros paveldo teritorijų ir objektų vertingųjų savybių. Užtikrinti natūralių, geriausia vietinių statybinių medžiagų naudojimą; nurodyti fasadų apdailai parinktas medžiagas. Saugoti, neužgožti, neardyti ir architektūrinėmis priemonėmis pabrėžti susiformavusį urbanistinį kraštovaizdį.</p> <p>Projektiniuose pasiūlymuose pagrįsti sprendinių atitikimą architektūros kokybės kriterijams (LR Architektūros įstatymo 11 straip.).Projektinių pasiūlymų sprendiniai turi atitikti paveldosauginius reikalavimus. Vadovautis LR Kultūros paminklo UIP Vilniaus senamiesčio apsaugos reglamentu, patvirtintu Kultūros ministro įsakymu Nr. ĮV-490. Vadovautis 2020-10-15 Vilniaus miesto savivaldybės administracijos direktoriaus įsakymu Nr. 30-2419/20 patvirtintomis „Nekilnojamojo kultūros paveldo tvarkybos gairėmis“.</p> <p><b>Projektinius pasiūlymus derinti su Vilniaus miesto savivaldybės administracijos Kultūros paveldo apsaugos skyriumi.</b></p> <p><b>Įrengiant langus ugniasienėse ir taip užkertant sklypo vystymo galimybes, gauti sklypo valdytoju/bendraturčių sutikimus.</b></p>
3.2.	reikalavimai sklypo sutvarkymui ir apželdinimui	<p>Numatant aplinkos tvarkymo sprendinius parengti tvarkomos teritorijos apželdinimo planą. Aiškinamajame rašte motyvuotai apibūdinti teritorijos sutvarkymo planinės ir erdvinės kompozicijos idėją, numatyti kokybiškus priklausomuosius želdynus.</p> <p>Siekiant užtikrinti kuo aukštesnę ekosisteminę želdinių vertę, sklypo plano želdiniams taikomi šie prioritetai: išsaugomi esami medžiai ir želdinių masyvai, projektuojami medžiai (aukštaūgės rūšys), projektuojami medeliai (žemaūgės rūšys) ir krūmai bei žemę dengiantys krūmų masyvai, projektuojami žoliniai medingi augalai, tausojančio šienavimo pieva. Taip pat parenkamos aplinkai būdingos, vietinės šalies augalų rūšys. Žemiausią ekosisteminę vertę turinti veja ir svetimžemiai augalai projektuojama tik funkciškai</p>

		<p>tam pagrįstuose plotuose.</p> <p>Nauji projektuojami želdiniai ir medžiai turi būti pažymėti sutartiniais ženklais, kurie žymėjimu skiriasi nuo esamų paliekamų želdinių žymėjimo.</p> <p>Aprašyti sklypo dangų medžiagiškumą, parinkimo motyvus.</p> <p>Parengti sklypo (teritorijos) schemą, kurioje būtų pateikiami sprendiniai, užtikrinantys STR 2.02.01:2004 „Gyvenamieji pastatai“ reikalavimų daugiabučio gyvenamojo namo infrastruktūros norminius poreikius –vaikų žaidimo aikštelė, sporto aikštelė paaugliams ir vieta ramiam poilsiui vyresnio amžiaus gyventojams). Jeigu keičiant patalpų paskirtį nėra galimybės sklype įrengti reikiamo želdynų ploto, jis įrengiamas ant perdangų stogų – jame natūraliame grunte turi galėti augti medžiai ir krūmai, o nesant tokios galimybės, kompensuojama už 15 kv. m naujai sukuriama būsto ploto 1 naujai sodinamu medžiu (ne mažesnio nei 8 cm kamieno diametro) gatvių alėjose ar viešuosiuose želdynuose (vietas numato Miestovaizdžio skyrius). Kreipiantis dėl statybą leidžiančio dokumento išdavimo pateikti pasirašytą sutartį su želdynų sodintojais dėl medžių sodinimo.</p> <p>Vadovautis Priklausomųjų želdynų plotų normų apskaičiavimo tvarkos aprašu“ (Lietuvos Respublikos aplinkos ministro 2022 m. gegužės 27 d. įsakymo Nr. D1-151 redakcija).</p>
3.3.	konteksto sąlygojami reikalavimai	<p>Užtikrinti gyvenamosios paskirties patalpoms keliamus reikalavimus pagal STR 2.02.01:2004 „Gyvenamieji pastatai“. Patalpų planinė struktūra – atitinkanti jų naudojimo paskirtį.</p> <p>Nepažeisti trečiųjų asmenų interesų. Visą pastato eksploatacijai reikalingą infrastruktūrą (vaikų žaidimo, gyventojų poilsio, automobilių stovėjimo aikštelės ir kt.) spręsti sklypo ribose.</p> <p>Vadovaujantis STR1.01.03:2017 „Statinių klasifikavimas“ IV sk. 5 p., užtikrinti rekonstruojamo pastato gyvenamųjų ir negyvenamųjų patalpų balansą taip, kad nepasikeistų to pastato paskirties grupė. Negyvenamosios paskirties patalpos gyvenamosios paskirties pastatuose turi būti atskirtos nuo kitos paskirties patalpų atitvaromis,</p>

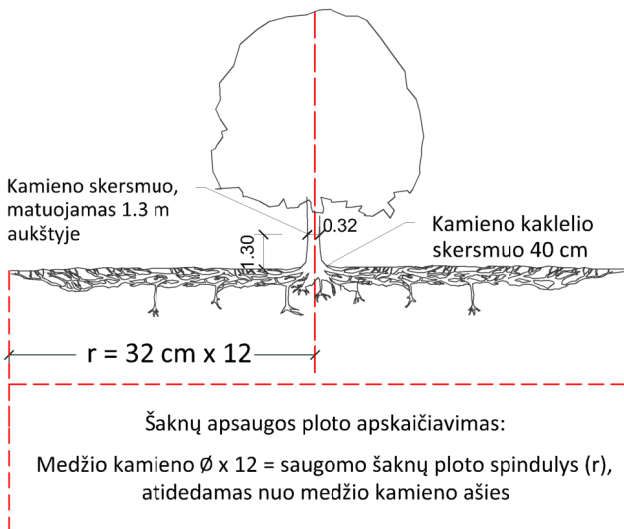
		turi turėti atskirus įėjimus ir atskirtas (atjungimo ventiliais, apskaitos prietaisais, sklendėmis ir pan.) inžinerines sistemas.
	reikalavimai susisiekimo ir inžinerinių tinklų plėtrai	Pagal susisiekimo ir inžinerinius tinklus eksploatuojančių institucijų sąlygas.
3.4.	kiti teritorijų planavimo dokumentuose nustatyti reikalavimai (bendruosiuose, specialiuosiuose planuose)	Vadovautis Vilniaus senamiesčio (unikalus kodas Kultūros vertybių registre 16073, buvęs kodas UIP) nekilnojamo kultūros paveldo apsaugos specialiuoju planu (TPDR Reg. Nr. T00053354), „Lietuvos Respublikos kultūros paminklo UIP Vilniaus senamiesčio apsaugos reglamentu“ (patvirtintu 2003-12-23 LR KM įsakymu Nr. ĮV-490), Vilniaus miesto savivaldybės teritorijos bendruoju planu (TPDR reg. Nr. T00086338), Vilniaus miesto dviračių takų specialiojo plano (TPDR reg. Nr. T00072197) sprendiniais ir Susisiekimo pėsčiomis projektų Vilniaus miesto savivaldybėje rengimo ir įgyvendinimo rekomendacijomis (patvirtintomis Vilniaus miesto savivaldybės administracijos direktoriaus 2018-12-17 įsakymu Nr. 30-3844/18(2.1.1E-TD2).).
3.5.	su projekto įgyvendinimu susijusi būtina viešosios infrastruktūros plėtra	Įvertinti esamą ir būsimą poreikį.
3.6.	projektinių pasiūlymų vaizdinės informacijos parengimas	Vadovautis 2019 m. gruodžio 16 d. Vilniaus miesto savivaldybės administracijos direktoriaus įsakymu Nr. 30-3178/19 patvirtintu „Projektinių pasiūlymų ir techninio projekto įtraukimo į GIS duomenų bazę ir geoportalą „Vilnius 3D planas“ tvarkos aprašu, atitinkančio kriterijus projekto medžiaga pateikiama įtraukti į GIS duomenų bazę ir geoportalą „Vilniaus 3D planas“. Projektinių pasiūlymų sudėtis pagal STR1.04.04:2017 „Statinio projektavimas, projekto ekspertizė“ 13 priedą. Projektiniai pasiūlymai turi būti papildomi informacija reikalaujama užduoties punktuose 2.9, 3.1-3.5. Projektinių pasiūlymų rengimo užduotis teikiama kaip projektinių pasiūlymų sudėtinė dalis. Projektinių pasiūlymų medžiagą papildyti kiemo ir kitomis aktualiomis išsklotinėmis su projektuojamu pastatu. Projektinių pasiūlymų grafiniėje medžiagoje (pjūviuose, fasaduose) nurodyti projektuojamo pastato/pastatų, statinio statybos zonos esamo žemės paviršiaus vidutinę altitudę, esamo žemės paviršiaus kontūrą, pastato

		<p>esamą ir projektuojamą kraigo ir karnizo altitudę. Grafinėje medžiagoje aiškiai išskirti nuosavybės ir rengiamo projekto ribas, rekonstruojamas, griauamas, paliekamas statinio dalis. Pateikti esamų ir formuojamų turtinių vienetų schemą. Pateikti patalpų paskirties balanso skaičiavimus. Užtikrinti visuomenės informavimą STR „Statinio projektavimas, projekto ekspertizė“ VIII skyriuje nustatyta tvarka; informacinis stendas turi būti pakankamo dydžio (ne mažiau kaip 0,5 kv. m), stende pateikiama statinių išdėstymo sklype su gretima urbanistine aplinka vizualizacija, nurodoma stendo įrengimo ir išmontavimo datos ir kita privaloma informacija.</p>
--	--	--

Justina Lipskytė, tel. +370 5 211 2662, el. paštas [justina.lipskyte@vilnius.lt](mailto:justina.lipskyte@vilnius.lt)

Lietuvos Respublikos viešojo administravimo įstatymo 36 straipsnis: asmuo turi teisę apskųsti viešojo administravimo subjekto priimtą administracinės procedūros sprendimą savo pasirinkimu administracinių ginčų komisijai arba administraciniam teismui įstatymų nustatyta tvarka.

# Grafinis/informacinis medžių žymėjimas plane ir medžių inventORIZACIJOS lentelės sudėtis



## SVARBU:

- Gamtinėje medžio augimvietėje šaknų projekcija visuomet didesnė už lajos projekciją. Urbanizuotose teritorijose šaknų projekcija gali būti asimetriška ir mažesnė.
- Parentant projektinius sprendinius, būtina numatyti esamo šaknyso išsaugojimo priemones, nemažinant esamo šaknyso ploto. Mažinimo atveju - būtinas EAC arba ISA\* arboristo vertinimas.
- Projektuojant dangas lajos projekcijos plote, dangų atitraukimas skaičiuojamas nuo kamieno kaklelio.

## REIKALAVIMAI SAUGOMAM ŠAKNŲ PLOTUI:

- Saugomo šaknų ploto koregavimas galimas tik su EAC arba ISA\* sertifikuoto arboristo priežiūra, kiekviena situacija vertinama individualiai.
- Statinių ir pastatų projektavimas ir statybos darbai judinant gruntą galimi tik pagal arboristo rekomendacijas, naudojant patvirtintas, medžio gerovę išsaugančias technologijas.
- Saugomame šaknų plote draudžiama kelti ar žeminti esamo grunto lygį daugiau nei 5 cm.
- Kasimo darbai vykdomi tik su kvalifikuoto arboristo priežiūra, rankiniu būdu ar naudojant oro kastuvą.
- Saugomame šaknų plote draudžiama sandėliuoti statybines medžiagas ir gruntą, įvažiuoti mechanizuotomis transporto priemonėmis ar jas ten statyti.
- Saugomas šaknų plotas aptveriamas apsaugine, ne žemesne kaip 2 m. aukščio tvora su įspėjamaisiais ženklais. Tvora privalo likti visų darbų metu, net jei dalis darbų patenka į šią zoną.

\* EAC - Europos arboristikos tarybos (European Arboricultural Council (EAC)) sertifikatas – European Tree Worker (ETW), ISA - Tarptautinės arboristikos draugijos sertifikatas (International Society of Arboriculture (ISA))

**Pastaba 1:** Jei medžių šalinimas yra numatytas DP, pažymimas šių medžių šaknų saugojimo plotas plane bei kamieno kaklelio diametras.

**Pastaba 2:** Rengiant topo nuotrauką, atliekama medžių taksacija su tikslia medžio kamieno ašies vieta.

**Pastaba 3:** Numatant medžių (išskyrus invazines rūšis) kirtimą, taikomas adekvatus kompensavimas naujais želdiniais - kertamo medžio diametras kompensuojamas tokia pat sodinamų medžių diametrų suma, papildomai numatoma galimybė kompensuoti krūmų masyvais, kur 1 cm medžio kamieno diametro yra tolygus 2 m<sup>2</sup> krūmų masyvo plotui (jei sodinami 60-80 cm sodinukai, 2-4 vnt/m<sup>2</sup> tankiu, priklausomai nuo augalo rūšies ir situacijos).

**Pastaba 4:** Saugomo gamtos objekto statusą turinčiam medžiui, šaknų apsaugos ploto spindulys (r) apskaičiuojamas kamieno  $\emptyset$  dauginant iš 15.

## ŽELDINIŲ INVENTORIZACIJOS LENTELĖS PAVYZDYS

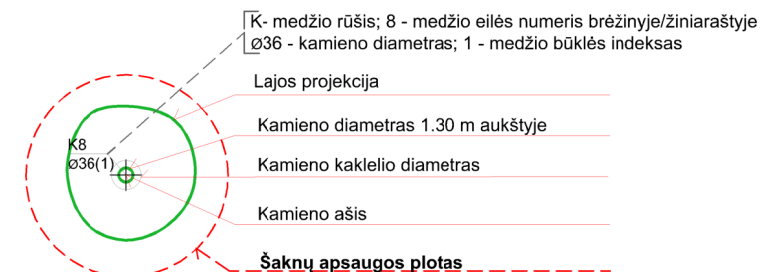
Nr. plane	Medžio rūšis lietuviškai	Medžio rūšis lotyniškai	Kamieno diametras cm 1.30 m aukštyje (cm)	Kamieno diametras ties kamieno kakleliu (cm)	Saugomo šaknų ploto spindulys (m)	Lajos projekcija nuo ašies Š,R,P,V kryptimis (m)	Medžio būklės indeksas 1, 2, 3, 4, 5	Siūlomos/būtinosios arboristinės/tvarkymo priemonės
1	2	3	4	5	6	7	8	9
8	Paprastasis klevas	Acer platanoides	32	40	3,84	3; 4,3; 5; 3,4	1	Formuojamasis genėjimas

## MEDŽIŲ LAJOS IR ŠAKNYNO PROJEKCIJOS ŽYMĖJIMAS BRĖŽINYJE

### Medžio būklės indekso ženklai


- 1 - GEROS BŪKLĖS MEDIS  
žymens spalva RGB - 23,181,44
- 2 - VIDUTINĖ BŪKLĖS MEDIS  
žymens spalva RGB - 0,191,255
- 3 - NEPATENKINAMOS BŪKLĖS MEDIS  
žymens spalva RGB - 147,39,143
- 4 - BLOGOS BŪKLĖS MEDIS  
žymens spalva RGB - 99,100,102
- 5 - SIŪLOMAS ŠALINTI MEDIS  
žymens spalva RGB - 205,32,39
- 6 - SAUGOMO GAMTOS OBJEKTO STATUSĄ TURINTIS MEDIS  
žymens spalva RGB - 176,108,59

Šaknų apsaugos ploto spindulys seneliams medžiams apskaičiuojamas kamieno  $\emptyset$  dauginant iš 15



**DETALŪS METADUOMENYS**

<b>Dokumento sudarytojas (-ai)</b>	Vilniaus miesto savivaldybė 188710061, Konstitucijos pr. 3, LT-09601, Vilnius
<b>Dokumento pavadinimas (antraštė)</b>	PRAŠYMAS SUTEIKTI PASLAUGĄ "PROJEKTINIŲ PASIŪLYMŲ UŽDUOTIES TVIRTINIMAS" T.VRUBLEVSKIO G. 4
<b>Dokumento registracijos data ir numeris</b>	2022-12-09 Nr. A659-495/22(2.15.2.59E-MPA)
<b>Dokumento gavimo data ir dokumento gavimo registracijos numeris</b>	–
<b>Dokumento specifikacijos identifikavimo žymuo</b>	ADOC-V1.0
<b>Parašo paskirtis</b>	Pasirašymas
<b>Parašą sukūrusio asmens vardas, pavardė ir pareigos</b>	Mindaugas Pakalnis, Vilniaus miesto savivaldybės administracijos vyriausiasis architektas, Administracijos direktorius
<b>Sertifikatas išduotas</b>	MINDAUGAS PAKALNIS LT
<b>Parašo sukūrimo data ir laikas</b>	2022-12-09 16:54:25 (GMT+02:00)
<b>Parašo formatas</b>	XAdES-X-L
<b>Laiko žymoje nurodytas laikas</b>	2022-12-09 16:54:52 (GMT+02:00)
<b>Informacija apie sertifikavimo paslaugų teikėją</b>	EID-SK 2016, AS Sertifitseerimiskeskus EE
<b>Sertifikato galiojimo laikas</b>	2020-11-03 20:19:13 – 2025-11-02 23:59:59
<b>Informacija apie būdus, naudotus metaduomenų vientisumui užtikrinti</b>	"Registravimas" paskirties metaduomenų vientisumas užtikrintas naudojant "RCSC IssuingCA, VI Registru centras - i.k. 124110246 LT" išduotą sertifikatą "Dokumentų valdymo sistema Avilys, Vilniaus miesto savivaldybės administracija, į.k. 188710061 LT", sertifikatas galioja nuo 2021-12-20 09:38:49 iki 2024-12-19 09:38:49
<b>Pagrindinio dokumento priedų skaičius</b>	1
<b>Pagrindinio dokumento priedamų dokumentų skaičius</b>	–
<b>Priedamo dokumento sudarytojas (-ai)</b>	–
<b>Priedamo dokumento pavadinimas (antraštė)</b>	–
<b>Priedamo dokumento registracijos data ir numeris</b>	–
<b>Programinės įrangos, kuria naudojantis sudarytas elektroninis dokumentas, pavadinimas</b>	Dokumentų valdymo sistema „Avilys“, versija 3.5.69.1
<b>Informacija apie elektroninio dokumento ir elektroninio (-ių) parašo (-ų) tikrinimą (tikrinimo data)</b>	Atitinka specifikacijos keliamus reikalavimus. Visi dokumente esantys elektroniniai parašai galioja (2022-12-12 08:38:02)
<b>Paieškos nuoroda</b>	–
<b>Papildomi metaduomenys</b>	Nuorašą suformavo 2022-12-12 08:38:03 Dokumentų valdymo sistema „Avilys“

 <p>UAB "Architektūros rojektai" Įm. Kodas 120920263 POLOCKO G. 4-101, VILNIUS Tel: +37067166001</p>	<p><b>DAUGIABUČIO GYVENAMOJO NAMO T. VRUBLEVSKIO G.4, NEĮRENGTOS PASTOGĖS NR. 16A, VILNIUJE PASKIRTIES KEITIMO IŠ KITA Į GYVENAMĄJĄ FORMUOJANT BUTĄ KAPITALINIO REMONTO PROJEKTAS</b></p>
---	---

## AIŠKINAMASIS RAŠTAS

**Adresas:** T. VRUBLEVSKIO G.4, Vilnius

**Pastatas - Gyvenamasis namas:** un. nr:1094-0376-5011, bendras plotas 2368,61 kv.m.

**Žymėjimas plane:**4A/3p

**Neįrengta pastogė nr.** 16A un. nr: :4400-5786-9288:3534, bendras plotas 90.61 kv.m.

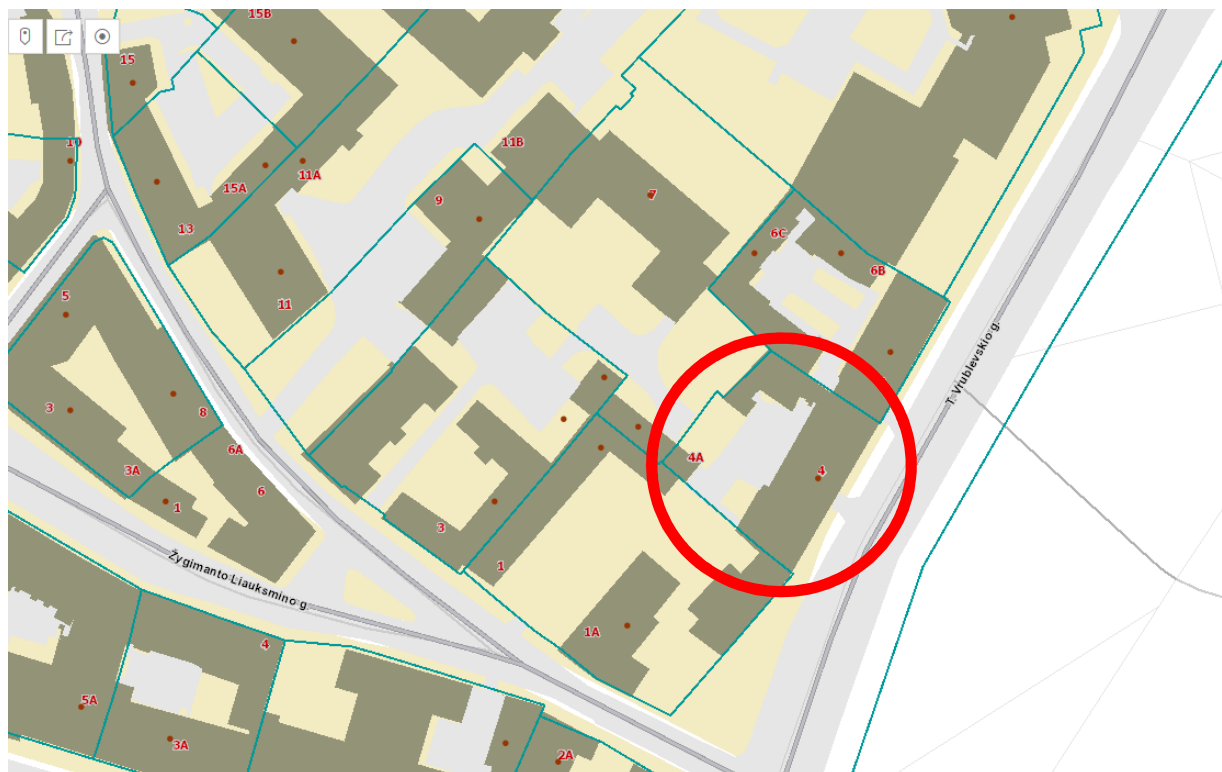
**Statinio kategorija:** Ypatingas

**Stadija:** Projektiniai pasiūlymai PP

**Statybos rūšis:** Kapitalinis remontas, paskirties keitimas.

**Vietovė:** *Vilniaus m. istorinės dalies, Vilniaus senamiesčiu (u.o.k.16073) ir Vilniaus senojo miesto ir priemiesčių archeologinė vietovė (kodas 25504), Pastatas nėra įtrauktas į Kultūros paveldo registrą (neregistrinis), tačiau yra paveldo statinys galintis turėti vertingųjų savybių.*

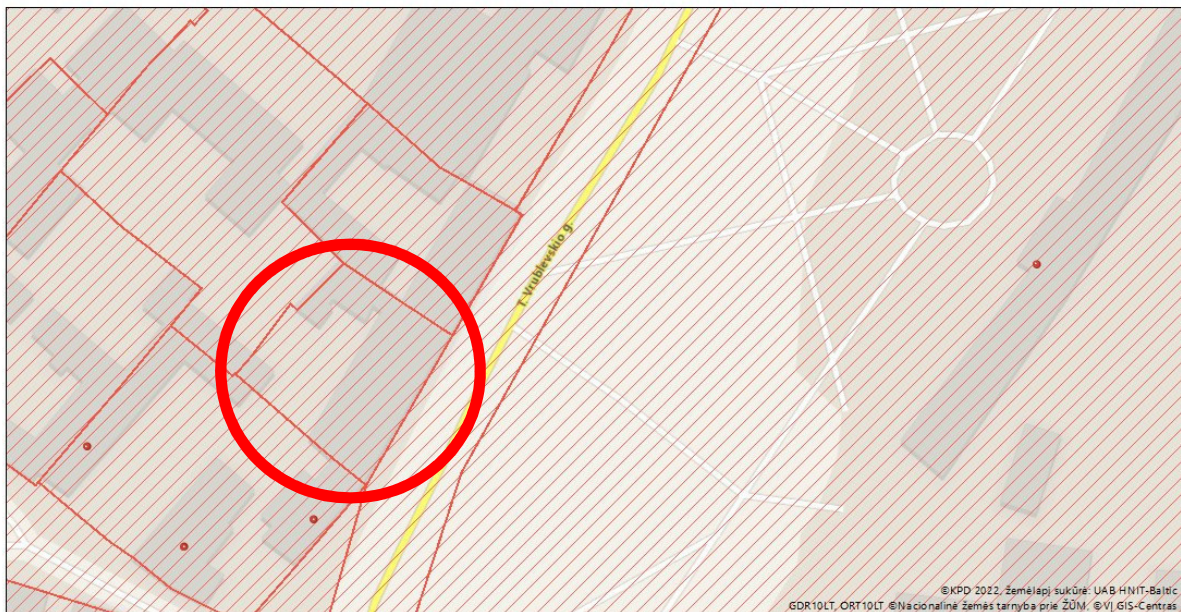
Nustatytas bendro naudojimo objektų valdymas (įsteigta daugiabučio namo savininkų bendrija) Vilniaus miesto daugiabučio gyvenamojo namo T. Vrublevskio g. a.k. 304392523



<b>PP</b>	Dokumento žymuo PP-AP 2022/11-029	Lapas	Lapų	Laida
		1	21	0



### Lietuvos kultūros paveldo objektai ir teritorijos



Žemėlapis sukurtas [www.heritage.lt](http://www.heritage.lt) svetainėje

©KPD 2022, žemėlapij sukūrė: UAB HMIT-Baltic  
GDR10LT, ORT10LT ©Nacionalinė žemės tarnyba prie ŽŪM, ©VI GIS-Centras

0,035 0,0175 0 0,035 km

1 : 1 000

#### Sutartiniai ženklai

Kultūros paveldo objektai ir teritorijos:

- Kultūros paveldo objektai
- Kultūros paveldo objektų ir vietovių teritorijos

Kultūros paveldo objektų apsaugos zonos

- Apsaugos nuo fizinio poveikio pozonis
- Vizualinės apsaugos pozonis

## ESAMA SITUACIJA

Pastatas - perimetrinio užstatymo gyvenamasis namas su fligeliu kieme. Pastatas istorizmo stiliaus, 3 aukštų. Statybos laikotarpis: 1881 – 1914 m yra trijų aukštų be rūšio. Nuomojamas namas. Pastato autorius K. Maciulevičius.. Valstybiniame archyve istorinių žinių apie pastatą nėra. Remontuotas, tarybiniu laikotarpiu, buvo pritaikytas administracinom patalpom.

Stogas dvišlaitis. Pastogš dalinai įrengta. Sienos geltonų molinių plytu Perdangos yra gelžbetoninės. Stogas dvišlaitis, medinių konstrukcijų, asbestinio šiferio danga. Centrinėje dalyje broma. Pastato fasadas lakoniškas, be puošybos elementų.

Gatvės fasade tarp 1-o ir 2-o aukšto yra frizas, 3-ame aukšte karnizas. Kiemo fasadas be puošybos elementų, fasade yra 4 balkonai

## SAUGOMA GATVĖS IŠKLOTINĖ

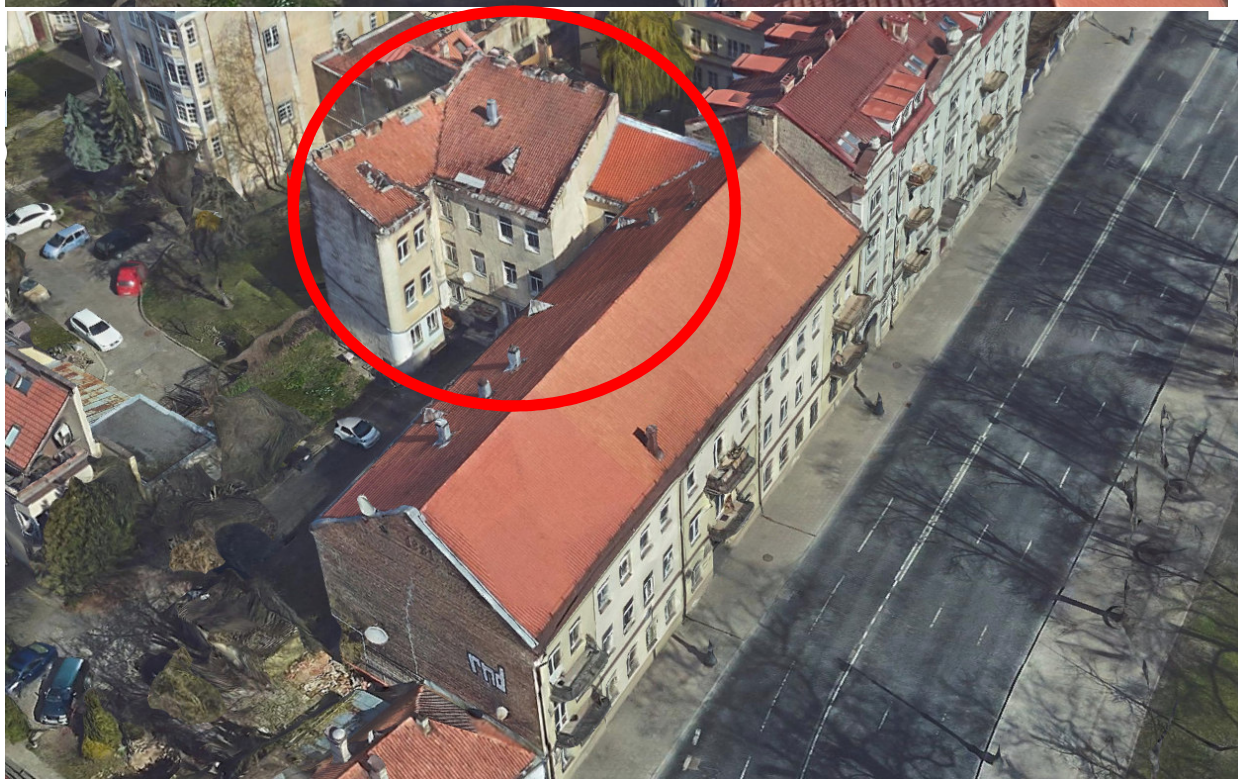
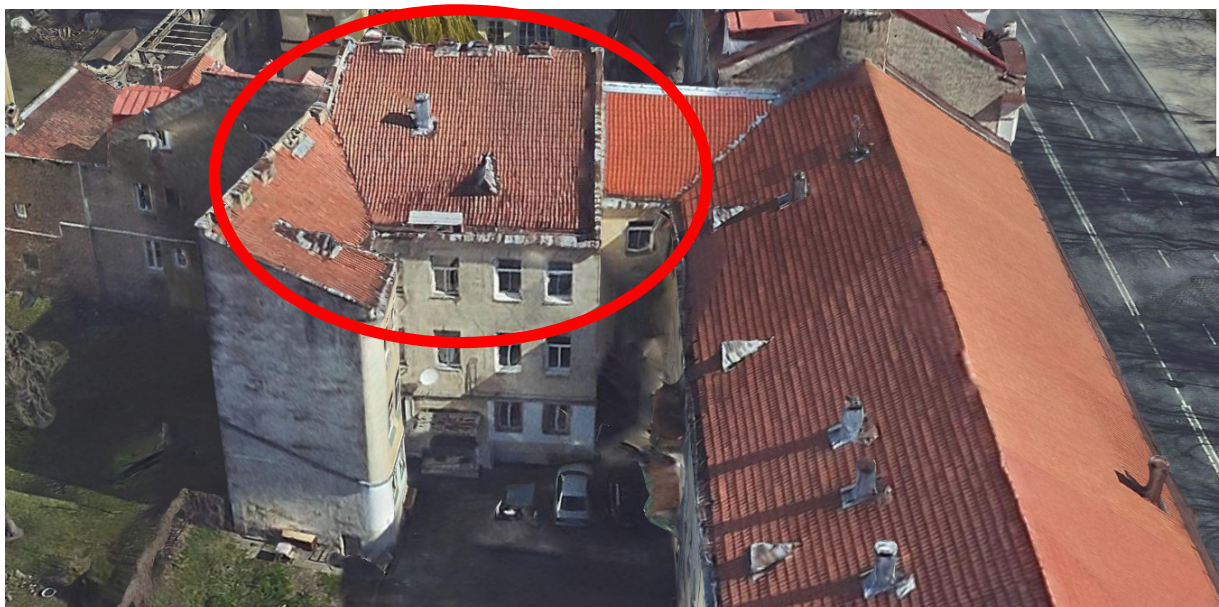
T. Vrublevskio g. PR ir ŠV pusių (išskyrus pastato Žygimantų g. Nr. 1 priestatą)

PP	Dokumento žymuo	Lapas	Lapų	Laida
		2	21	0



UAB "Architektūros rojektai"  
Įm. Kodas 120920263  
POLOCKO G. 4-101, VILNIUS  
Tel: +37067166001

DAUGIABUČIO GYVENAMOJO NAMO T. VRUBLEVSKIO G.4,  
NEĮRENGTOS PASTOGĖS NR. 16A, VILNIUJE PASKIRTIES KEITIMO IŠ  
KITA Į GYVENAMĄJĄ FORMUOJANT BUTŲ KAPITALINIO REMONTO  
PROJEKTAS



<b>PP</b>	Dokumento žymuo	Lapas	Lapų	Laida
	PP-AP 2022/11-029	3	21	0



## PROJEKTO PARENGIMO PAGRINDAS IR TIKSLAS

Projektas parengtas vadovaujantis Vilniaus senamiesčio apsaugos reglamentu, Užsakovo pateikta projektavimo užduotimi. STR ir PTR, HN ir LR įstatymais. Projektas rengiamas pastato kapitalinio remonto **ir pastogės paskirties keitimo į gyvenamąją** sprendinius suderinti su už paveldosaugą atsakingomis institucijomis bei statybos leidimui gauti

## PAGAL VILNIASU SENAMIESČIO APSAUGOS REGLAMENTĄ

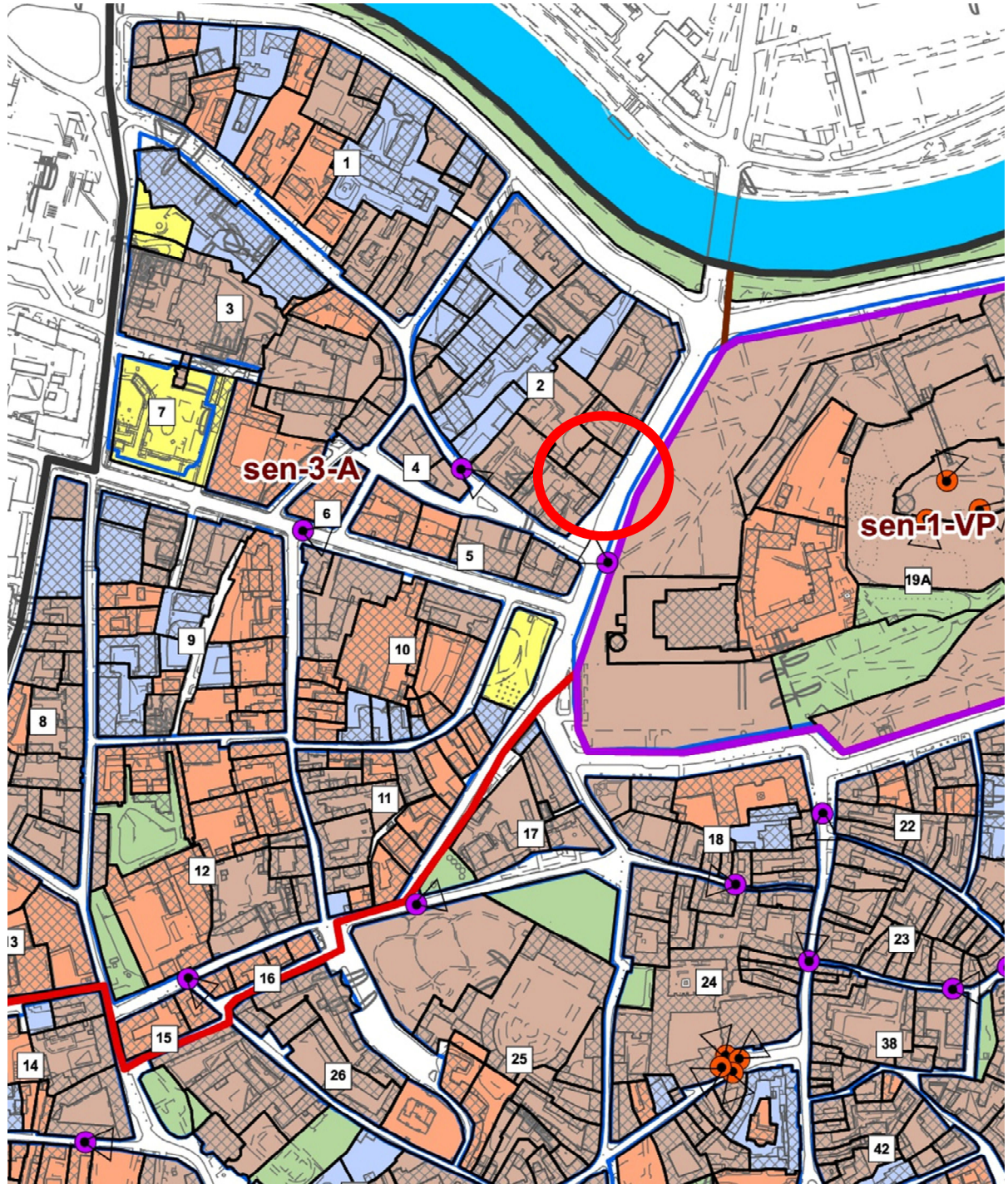
1	2	3	4	5
Vrublevskio 4	Statiniai – kultūros paveldo objektai, siūlomi į Vilniaus nekilnojamojo kultūros vertybių registrą – Vn – S182	Restauravimas - fasadų autentiška dalis, vertingi vidaus struktūros elementai. Restauravimas-atkūrimas – - galimi visų rūšių tyrimai, priešavariniai, restauravimo, atkūrimo, pritaikymo darbai; - paprastas, kapitalinis remontas ir rekonstrukcija nedidinant aukštingumo galimi nevertingose dalyse ir elementuose	Ribotas naudojimas - galimos paskirtys: gyvenamoji, visuomeninė, komercinė ir smulkaus verslo	Vertingos saugomos statinio dalys ir elementai nurodyti statinio apskaitos lape, tikslinami tyrimų metu.
	Kiti statiniai	Galimi remonto, rekonstravimo darbai, nedidinant aukštingumo.		Bendrieji nurodymai rekonstruojamiems pastatams pateikiami lape 3.
	Teritorijos elementai	Restauravimo, remonto darbai		
	Želdynai	Rekonstravimas - atkūrimas		

**PAGAL STATINIO APSKAITOS LAPĄ** – saugotini elementai – langai, durys, fasadai.

<b>PP</b>	Dokumento žymuo	Lapas	Lapų	Laida
	PP-AP 2022/11-029	4	21	0



## NEKILNOJAMASISKULTŪROS PAVELDAS. VILNIAUS SENAMIESČIO (16073) TERITORIJOS URBANISTINIŲ STRUKTŪRŲ PRIORITETINIŲ TVARKYMO REGLAMENTŲ SCHEMA

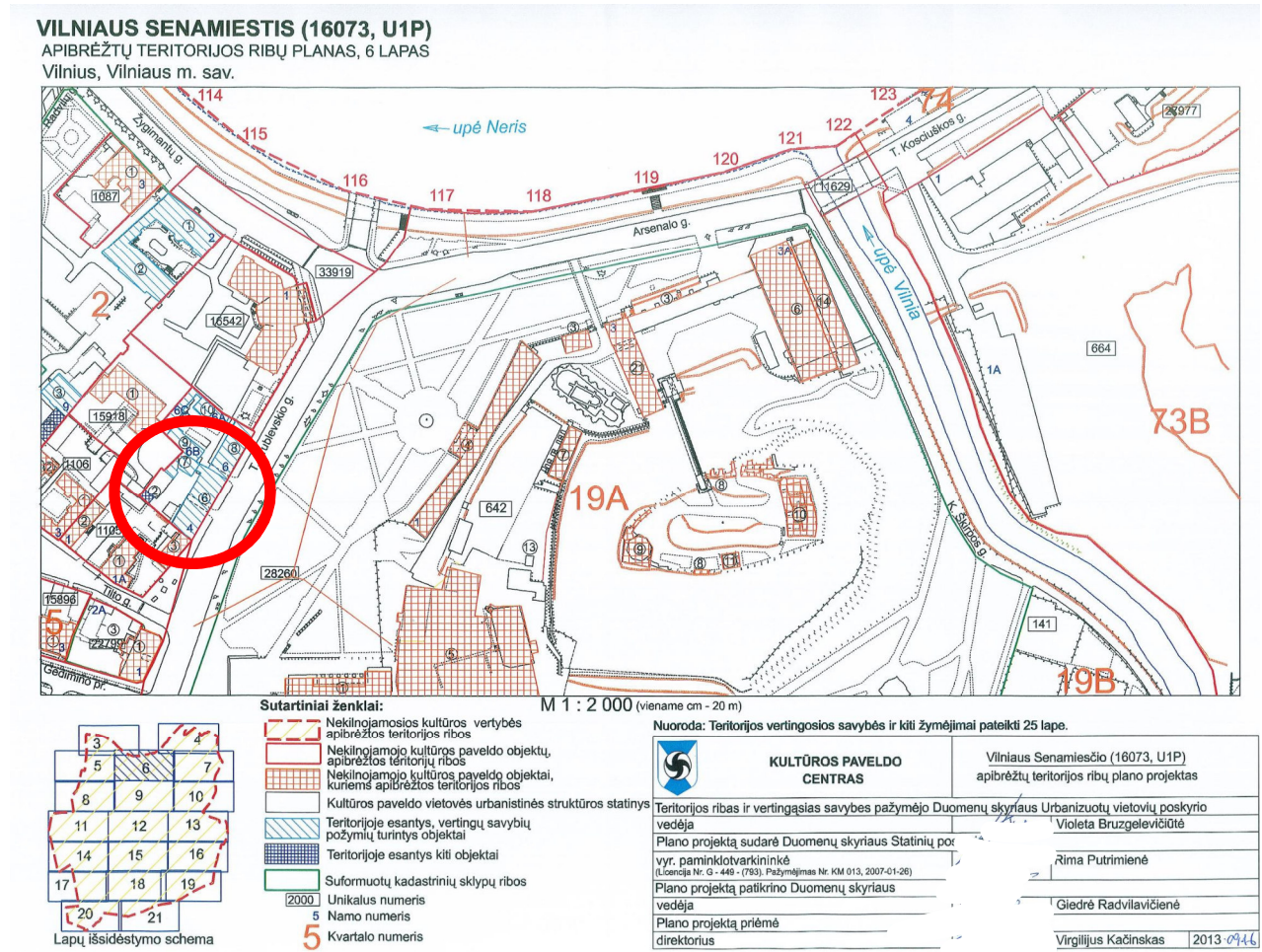


Prioritetiniai urbanistinių struktūrų ir viešųjų erdvių taikomųjų tyrimų, tvarkybos, tvarkomieji paveldosaugos ir statybos darbai. Galimi tvarkomieji statybos (pritaikymo, rekonstravimo, atkūrimo) ir

PP	Dokumento žymuo	Lapas	Lapų	Laida
		5	21	0

kraštovarkos darba ivykdomi nepažeidžiant nustatytų vertingųjų savybių, išsaugant prarastų urbanistinių struktūrų fragmentus (pamatus, rūsius ir kt.


### TERITORIJOJE ESANTYS VERTINGŲ SAVYBIŲ POŽYMIŲ TURINTYS OBJEKTAI – T. VRUBLEVSKIO g. 4, VILNIUS



### NUMATOMI TYRIMAI

Pagal STR 1.04.04:2017 „Statinio projektavimas, projekto ekspertizė“ 8 priedo 5.6.4.p. BD numatoma pateikti statinio laikančiųjų konstrukcijų, inžinerinių tinklų ir inžinerinių sistemų (statinio rekonstravimo ar kapitalinio remonto atveju) atliktų tyrimų ataskaitos kopiją.

<b>PP</b>	Dokumento žymuo	Lapas	Lapų	Laida
	PP-AP 2022/11-029	6	21	0

	UAB "Architektūros projektai"	<b>DAUGIABUČIO GYVENAMOJO NAMO T. VRUBLEVSKIO G.4, NEĮRENGTOS PASTOGĖS NR. 16A, VILNIUJE PASKIRTIES KEITIMO IŠ KITA Į GYVENAMĄJĄ FORMUOJANT BUTĄ KAPITALINIO REMONTO PROJEKTAS</b>
	Įm. Kodas 120920263 POLOCKO G. 4-101, VILNIUS Tel: +37067166001	

**TVIRTINU: Statytojai**  
A. K.....

**BENDRIEJI STATINIO RODIKLIAI** (Pagal STR 1.04.04:2017 „Statinio projektavimas, projekto ekspertizė“ 5 priedą)

PAVADINIMAS	Mato vienetas	Kiekis	Pastabos
<b>I. SKLYPAS nėra</b>			
1. Sklypo plotas	m <sup>2</sup>		nesuformuotas
2. Sklypo užstatymo intensyvumas (numatomas)	%	esamas	nekeičiamas
3. Sklypo užstatymo tankumas (numatomas)	%	esamas	nekeičiamas
<b>II. PASTATAI DAUGIABUTIS GYVENAMASIS NAMAS . UN, NR; 1094-0376-5011</b>			
1. Užstatytas plotas	m <sup>2</sup>	870,00	nekeičiamas
2. Pastato bendrasis plotas	m <sup>2</sup>	2365,93	nekeičiamas
3. Pastato naudingasis plotas	m <sup>2</sup>	1423,43	1332,20
4. Pastato gyvenamas plotas	m <sup>2</sup>	901,35	829,71
4. Pastato tūris	m <sup>3</sup>	9843	nekeičiamas
5. Aukštų skaičius	vnt.	3. + m	nekeičiamas
6. Pastato aukštis	m	16,39	nekeičiamas
7. Butų skaičius	vnt.	19	Iki remonto 18
8. Energinio naudingumo klasė		B	
9. Pastato (patalpų) akustinio komforto sąlygų klasė		C	
10. Statinio atsparumo ugniai laipsnis		–	
11. Kiti papildomi pastato rodikliai		–	
<b>NEĮRENGTA PASTOGĖ 16A, un. nr: 4400-5786-9288:3534, keičiama paskirtis į BUTĄ,</b>			
8. Bendras plotas	m <sup>2</sup>	91,23	Iki remonto 90,61
9. Gyvenamasis plotas	m <sup>2</sup>	71,64	-
10. Pagalbinis plotas	m <sup>2</sup>	19,59	

Pastato stogo viršaus altitudė: 108,70 m.  
 Pastato stogo apačios altitudė: 105,60 m.  
 Pastato pagrindo altitudė: 92,31 m.  
 Pastato aukštis: 16,39 m.

<b>PP</b>	Dokumento žymuo	Lapas	Lapų	Laida
	PP-AP 2022/11-029	7	21	0

**ISTORINĖ FOTOFIKSACIJA ESAMA SITUACIJA – FOTOFIKSACIJA, -buvęs langas.**



Pastogės aukšte neįrengtoje pataloje nr. 16A yra matomos trys užmūrytos angos (langai) matomi fotofiksacijoje. Šiaurės rytų fasade. Buvę langai ugniasienėje.

**Visas angas siūloma atidengti**



<b>PP</b>	Dokumento žymuo	Lapas	Lapų	Laida
	PP-AP 2022/11-029	8	21	0



UAB "Architektūros rojektai"  
Įm. Kodas 120920263  
POLOCKO G. 4-101, VILNIUS  
Tel: +37067166001

DAUGIABUČIO GYVENAMOJO NAMO T. VRUBLEVSKIO G.4,  
NEĮRENGTOS PASTOGĖS NR. 16A, VILNIUJE PASKIRTIES KEITIMO IŠ  
KITA Į GYVENAMĄJĄ FORMUOJANT BUTĄ KAPITALINIO REMONTO  
PROJEKTAS



<b>PP</b>	Dokumento žymuo	Lapas	Lapų	Laida
	PP-AP 2022/11-029	9	21	0



## STOGAS

- Esama stogo danga susidėvėjusi, nesandari. Čerpės suskilusios. Šiuo projektu numatoma įrengti naują analogišką molinių čerpių stogo dangą. Atlikus darbus stogo forma nesikeis. Pastato užstatymas nėra didinamas.
- Įrengiama lietaus surinkimo ir nuvedimo Sistema, įrengiami apskardinimi, sniego gaudytuvai, gaisrinės kopėčios, apsauginė tvorelė Spalva RAL8004.
- Projektuojami 5 tūriniai stoglangiai pietiniame ir vakariniame stogo šlaite. Tūriniai stoglangiai tinkuojami, dažomi fasado spalva RAL1015. Stoglangiai dėl itin mažo nuolydžio dengiami skarda RAL8004 spalvos. Langų dydžiai 100\*100 cm 2 vnt. ir 140\*80 cm 2 vnt.. Sumontavus stoglangius esamos gegnės nešalinamos.

## KARNIZAI

- Atlikus stogo remontą, jeigu bus pažeistas karnizas privaloma atstatyti tinko netektis ir dažyti esama spalva RAL1015.


## KAMINAI

- Esami kaminai remontuojami, atstatant mūro netektis, naudojamos analogiškos plytos, kaminų kepurės apskardinamos. Skarda RAL 8004

## PASTOGĖS KONSTRUKCIJA

- Pastogės konstrukcijos remonto ir stiprinimo sprendiniai bus pateikti TP etape, atlikus esamos konstrukcijos būklės įvertinimą.

<b>PP</b>	Dokumento žymuo	Lapas	Lapų	Laida
	PP-AP 2022/11-029	10	21	0

 <p>UAB "Architektūros projektai" Įm. Kodas 120920263 POLOCKO G. 4-101, VILNIUS Tel: +37067166001</p>	<p><b>DAUGIABUČIO GYVENAMOJO NAMO T. VRUBLEVSKIO G.4, NEĮRENGTOS PASTOGĖS NR. 16A, VILNIUJE PASKIRTIES KEITIMO IŠ KITA Į GYVENAMĄJĄ FORMUOJANT BUTĄ KAPITALINIO REMONTO PROJEKTAS</b></p>
--	---

## PERDANGA

- Esama perdanga g/b konstrukcijų

## VIDAUS IŠPALANAVIMAS

- Patekimas į pastatą yra per bromą iš T. Vrublevskio gatvės
- Patekimas į nagrinėjamą pastato dalį yra iš vidinio kiemo laiptinės.
- Laiptinėje esami laiptai pratęsimi iki pastogės aukto. Ardant g/b perdangoje angą. Bus įrengtas įėjimas į projektuojamą butą.
- Inžinerinės sistemos ir tinklai. Jungiamasi prie esamų pastato vandentiekio ir nuotekų tinklų bei elektros tiekimo.
- Butas atitinka STATYBOS TECHNINĮ REGLAMENTĄ, STR 2.02.01:2004, GYVENAMIEJI PASTATAI, kuriame reglamentuojami šie minimalūs plotai:
  - 14.1. vonios kartu su tualetu plotas – 4 m<sup>2</sup>;
  - 14.2. buto bent vieno kambario plotas – 16 m<sup>2</sup>;
  - 14.3. naudingas buto plotas 1 žmogui – 14 m<sup>2</sup>;
  - 14.4. plotas vieno automobilio saugojimui – nustatomas pagal STR 2.06.01:1999 [3.14];
 Projektuojamas 1 butas.

## INSOLIACIJA

- Pastatas yra 3–jų aukštų su pastoge. Užstatyme iš vienos pusės yra sublokuotas vienodo aukščio namas. Vadovaujantis STR 2.02.01:2004 „Gyvenamieji pastatai“, patvirtinto Lietuvos Respublikos aplinkos ministro 2003 m. gruodžio 24 d. įsakymu Nr. 705 „Dėl statybos techninio reglamento STR 2.02.01:2004 „Gyvenamieji pastatai“ patvirtinimo“, 213 p. reikalavimams bute pastogėje tarp kovo 22 d. ir rugsėjo 22 d. galimos insoliacijos laikas ne trumpesnis kaip 2,5 valandos. Urbanizuotose teritorijose, atsižvelgiant į esamą statinių išdėstymą, bendros insoliacijos laikas gali būti sumažintas iki 2 valandų. Inso;iacijos paskaičiavimas pridedamas.
- Patalpų insoliacija. Remontuojamų patalpų insoliacijos laikas atitinka teisės aktus: insoliuojama ilgiau nei 2 val. Fasadais su gyvenamosiomis patalpomis nukreipti pietų ir vakarų kryptimis.
- Aplinkinis užstatymas nešėšėliuoja, yra pakankamu atstumu.
- Statinio projekto sprendiniai nedaro įtakos kitų gretimybeje esančių pastatų patalpų insoliacijai.

**SKLYPE YRA ESAMA INFRASTRUKTŪRA** Sklypas nesuformuotas. Sklype nėra vaikų žaidimo aikštelės, sporto aikštelės jaunimui bei poilsio vietos senjorams. Sklype dalinai dengta asfalto danga yra žalios vejos.

**ESAMA** žalia zona,. Esamas želdynų plotas pagal norminio kiekio želdynų (pagal „Priklausomųjų želdynų normų (plotų) nustatymo tvarkos aprašo“, 2007-12-21 patv. LR AM įs. D1-694), Mažiausias želdynams priskiriamas (daugiabučių teritorijoje) plotas nuo viso žemės sklypo ploto, %30 proc. Tačiau šiuo atveju sklypas nėra suformuotas.

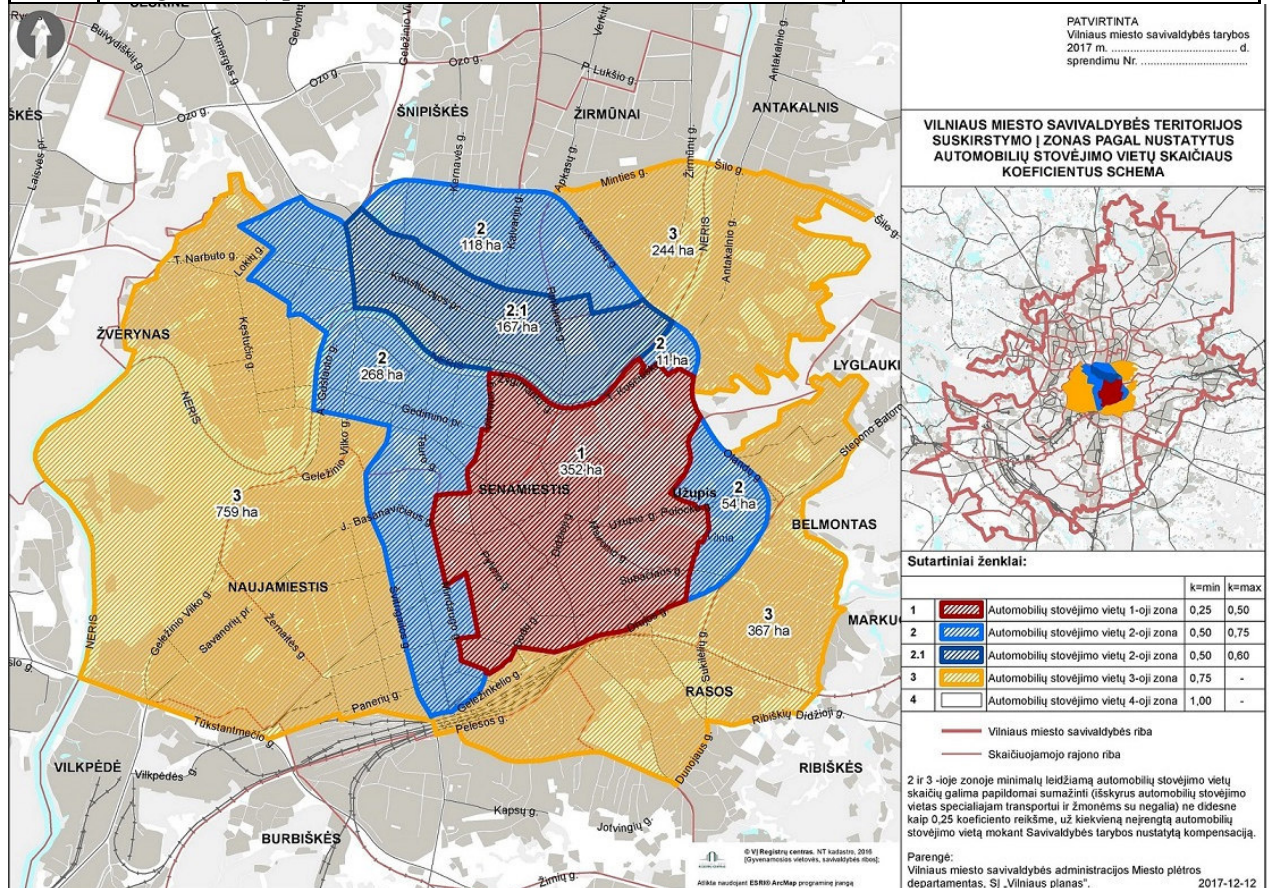
**KOMPENSACIJA MEDŽIAIS.** Šiuo projektu Planuojant žaliąją ar socialinę infrastruktūrą, numatyta kompensacija medžiais, kompensuojama už 15 kv. m naujai sukuriama būsto ploto. Šiuo projektu naujai sukuriama būsto plotas 91,23 kv.m Skaičiuojant kompensaciją medžiais 91,23/15 kv. m = 6,06 (sodinami 10 medžių ne mažesnio nei 8 cm kamieno diametro) konkrečias vietas numato Miestovaizdžio skyrius. Kreipiantis dėl statybą leidžiančio dokumento išdavimo pateikti pasirašytą sutartį su želdynų sodintojais dėl medžių sodinimo.

<b>PP</b>	Dokumento žymuo	Lapas	Lapų	Laida
	PP-AP 2022/11-029	11	21	0

**AUTOMOBILIŲ PARKAVIMAS, ESAMAS** Poreikis skaičiuojamas pagal statybos techninį reglamentą STR 2.06.04:2014 „Gatvės ir vietinės reikšmės keliai. Bendrieji reikalavimai“. Suvestinė redakcija nuo 2021-02-23

Remontuojamas pastatas T. Vrublevskio g. 4 yra daugiabutis gyvenamasis namas. Name įregistruoti 18 butų ir 3 neįgyvenamos patalpos (neįrengtos pastogės).

1.3. gyvenamosios paskirties (trijų ir daugiau butų – 1 vieta vienam butui daugiabučiai) pastatai



**ESAMAS POREIKIS.** Esamas gyv. pastatas – 18 automobiliai \* 0,25 viso 4,5 (5) automobilių vietų  
**NUMATOMAS POREIKIS** projektuojamiems 2 butams – 18+2 viso 20 automobilių \* 0,25 viso 5 automobilių vietos

**Esamas ir būsimas poreikis nesikeičia - 5**

Automobilių vietų poreikio skaičius, įvertinus koeficientą pagal VMS Sprendimą “Dėl Vilniaus miesto savivaldybės teritorijos suskirstymo į zonas pagal nustatytus automobilių stovėjimo vietų skaičiaus koeficientus schemas, kompensavimo už papildomai įrengtas automobilių stovėjimo vietas tvarkos aprašo ir sutarties formos tvirtinimo” 2017 m. gruodžio 20 d. Nr. 1-1312 (Teritorija patenka į 1. zoną kmin=0.25, kmax=0.5)

<b>PP</b>	Dokumento žymuo	Lapas	Lapų	Laida
	PP-AP 2022/11-029	12	21	0

## GAISRINĖS SAUGOS PAGRINDINIAI REIKALAVIMAI




Vadovaujantis

PRIEŠGAISRINĖS APSAUGOS IR GELBĖJIMO DEPARTAMENTO, PRIE VIDAUS REIKALŲ MINISTERIJOS. DIREKTORIUS ĮSAKYMAS DĖL BENDRŪJŲ GAISRINĖS SAUGOS TAIŠYKLIŲ PATVIRTINIMO, Galiojanti suvestinė redakcija (nuo 2022-08-24). Rekonstruojant ir remontuojant statinius, keičiant jų paskirtį, statinio projekto atitiktis esminiam statinio gaisrinės saugos reikalavimui gali būti nustatoma naudojant gaisrinės inžinerijos ar gaisro rizikos skaičiavimus (toliau – rizikos vertinimas), taikomus iki gaunant statybą leidžiantį dokumentą. **Šiuo atveju statinyje turi būti užtikrintas ne žemesnis saugos lygis, kurį numato teisės aktų reikalavimai, nereglamentuojantys rizikos vertinimo.**

Esamų gaisro gesinimo hidrantų planas. Artimiausias hidrantas nuo nagrinėjamo pastato T. Vrublevskio g. 4 yra 50 m atstumu.

Bendrosios gaisrinės saugos taisyklės (toliau vadinama – taisyklės) nustato bendruosius eksploatuojamų objektų, neatsižvelgiant į jų nuosavybės formas, gaisrinės saugos reikalavimus, kurių privalo laikytis visi

<b>PP</b>	Dokumento žymuo	Lapas	Lapų	Laida
	PP-AP 2022/11-029	13	21	0

	UAB "Architektūros projektai"	<b>DAUGIABUČIO GYVENAMOJO NAMO T. VRUBLEVSKIO G.4, NEĮRENGTOS PASTOGĖS NR. 16A, VILNIUJE PASKIRTIES KEITIMO IŠ KITA Į GYVENAMĄJĄ FORMUOJANT BUTĄ KAPITALINIO REMONTO PROJEKTAS</b>
	Įm. Kodas 120920263 POLOCKO G. 4-101, VILNIUS Tel: +37067166001	

Lietuvos Respublikos teritorijoje esantys asmenys. Be šių taisyklių, būtina laikytis kitų gaisrinę saugą reglamentuojančių teisės aktų reikalavimų, vengti veiksmų ir nesudaryti sąlygų gaisrui kilti ar jam išplisti. Vadovautis ANTRASIS SKIRSNIS - GYVENAMIEJI PASTATAI IR PATALPOS. Galiojanti suvestinė redakcija (nuo 2022-08-24).

Gesintuvų poreikis skaičiuojamas 200 m<sup>2</sup> 1 gesintuvas, nagrinėjamoje laiptinėje privalomi 4 gesintuvai.

		Matavimo vnt. Minimalus gesinimo medžiagos kiekis gesintuvuose			
12.	Gyvenamosios (įvairių socialinių grupių) paskirties pastatai	200 m <sup>2</sup>	4	3	2

Daugiabučiuose gyvenamuosiuose namuose draudžiama: bendrojo naudojimo laiptinėse, koridoriuose, balkonuose, avariniuose išėjimuose laikyti degias medžiagas ir daiktus, trukdančius žmonių evakavimuisi gaisro atveju;

Gyvenamųjų pastatų / patalpų savininkai privalo naudotis tik techniškai tvarkingais elektriniais buitinais, šildymo prietaisais, elektros instaliacija, tinkamai juos eksploatuoti; atsargiai elgtis su ugnimi, buitinais dujų prietaisais, buitinės chemijos priemonėmis, laku, dažais ir kitomis medžiagomis; nepalikti be priežiūros gaminamo maisto ant viryklių ar krosnelių. Gyvenamosiose patalpose įrengti autonominius dūmų signalizatorius, išskyrus atvejus, kai gyvenamosiose patalpose įrengta stacionari gaisro aptikimo ir signalizavimo sistema. Patalpose įrengti autonominiai dūmų signalizatoriai turi būti techniškai tvarkingi ir veikiantys.

Statinys turi būti suprojektuotas ir suremontuotas taip, kad kilus gaisrui: laikančiosios konstrukcijos tam tikrą laiką galėtų išlaikyti jas veikusias ir dėl gaisro atsiradusias apkrovas; būtų apribota gaisro kilimo galimybė ir ugnies bei dūmų plitimas pastate, gaisro išplitimas į gretimus statinius; pastate esantys žmonės galėtų saugiai išeiti iš jo ar būtų galima juos išgelbėti kitomis priemonėmis; veiktu žmonių perspėjimo ir gaisro gesinimo sistemos; ugniagesiai gelbėtojai galėtų saugiai dirbti.


Remontuojamas daugiabutis gyvenamasis namas yra II atsparumo ugniai laipsnio. Žmonių saugumas evakuacijos keliuose užtikrinamas planinėmis, ergonominėmis, konstrukcinėmis, inžinerinėmis techninėmis ir organizacinėmis priemonėmis.

Kadangi projektuojamo pastato aukšto grindų altitudė nuo gaisrinių automobilių privažiavimo paviršiaus yra mažesnė kaip 26,5 m ir pastate numatoma mažiau kaip 100 žmonių pastate nėra numatoma stacionari gaisrų gesinimo sistema.

Gaisrinių automobilių privažiavimo kelių prie pastato plotis ne siauresnis kaip 3.5 m. Privažiavimo kelias prie pastato numatytas ne didesniu kaip 25 m atstumu nuo pastato T. Vrublevskio gatvės pusės. Privažiavimo kelias iš T. Vrublevskio. Tarp statinio ir kelių gaisrų gesinimo ir gelbėjimo automobiliams privažiuoti, negali būti sodinami medžiai ar statomos kitos kliūtys.

Pastato dalyje, kur aukštis nuo žemės paviršiaus altitudės lauko sienos viršaus (parapet) didesnis kaip 10 m, ant stogo įrengta (remontuojama) ne žemesnė kaip 0.6 m tvorelė arba parapetas. Į pastato vidų ugniagesiai gelbėtojai galės patekti pro įvairiose pastato pusėse esančius įėjimus.

<b>PP</b>	Dokumento žymuo	Lapas	Lapų	Laida
	PP-AP 2022/11-029	14	21	0

	UAB "Architektūros projektai"	<b>DAUGIABUČIO GYVENAMOJO NAMO T. VRUBLEVSKIO G.4, NEĮRENGTOS PASTOGĖS NR. 16A, VILNIUJE PASKIRTIES KEITIMO IŠ KITA Į GYVENAMĄJĄ FORMUOJANT BUTĄ KAPITALINIO REMONTO PROJEKTAS</b>
	Įm. Kodas 120920263 POLOCKO G. 4-101, VILNIUS Tel: +37067166001	

Ant pastato stogo numatytas patekimas iš projektuojamų butų pastogėje. Pastato laiptinėje tarp laiptatakių yra ne mažesnis kaip 50 mm tarpas gaisrinėms žarnoms pratiesti.

#### GAISRINĖ SAUGA

Pastato palėpė suprojektuota taip, kad kilus gaisrui:

- statinio laikančios konstrukcijos tam tikrą laiką išlaiko apkrovas;
- ribojamas ugnies bei dūmų plitimas;
- ribojamas gaisro plitimas į gretimus statinius;
- žmonės gali saugiai išeiti iš statinio arba galima juos gelbėti kitomis priemonėmis;
- pradeda veikti gaisrinės saugos, gaisro aptikimo bei išpėjimo apie gaisrą ir evakuacijos valdymo sistema, gesinimo sistemos;
- ugniagesiai gelbėtojai gali saugiai dirbti.

#### SIENOS

Patalpų vidinės pertvaros projektuojamos – gipskartonio ant metalo karkaso.

#### SUTIKIMAI

Gauti pastato bendraturčių sutikimai dėl projekte numatomų darbų.

#### HIGIENA - NATŪRALAUS APŠVIETIMO DARBO PATALPŲ VIDUJE HIGIENOS REIKALAVIMAI.

Pagal nurodytus įstatymo STR 2.02.01:2004 "Gyvenamieji pastatai" patvirtinimo punktus

Visose patalpose užtikrinamas apšvietimas per esamus langus bei įrengtas apšvietimas, dienos šviesos lempos. Parametrai atitinka 14 lentelę. P. 212.

Patalpų natūralios apšvietos parametrai pateikiami 212. *Patalpų natūralios apšvietos parametrai pateikiami 14 lentelėje.*


14 lentelė

Patalpų natūralios apšvietos parametrai

Patalpos, kuriose turi būti natūrali apšvieta	Minimalus langų įstiklinto paviršiaus ir patalpos grindų ploto santykis
įėjimo tambūras	1:12
laiptinė	
namo bendrojo naudojimo koridoriai	
gyvenamieji kambariai	1:6
virtuvė	1:8
gyvenamieji kambariai, virtuvė apšviečiama per langus nuožulnioje stogo plokštumoje	1:10

Darbo patalpose, kuriose nuolat dirbama, turi būti užtikrintas natūralus apšvietimas, atitinkantis darbuotojų saugos ir sveikatos reikalavimus, išskyrus tuos atvejus, kai dėl technologinių ypatumų negali būti taikomas natūralus apšvietimas [8.2].

<b>PP</b>	Dokumento žymuo	Lapas	Lapų	Laida
	PP-AP 2022/11-029	15	21	0

	UAB "Architektūros projektai" Įm. Kodas 120920263 POLOCKO G. 4-101, VILNIUS Tel: +37067166001	<b>DAUGIABUČIO GYVENAMOJO NAMO T. VRUBLEVSKIO G.4,          NEĮRENGTOS PASTOGĖS NR. 16A, VILNIUJE PASKIRTIES KEITIMO IŠ          KITA Į GYVENAMĄJĄ FORMUOJANT BUTŲ KAPITALINIO REMONTO          PROJEKTAS</b>		

- Patalpose projektuojami plokštuminiai ir tūriniai stoglangiai, taip pat bus įrengtos dienos šviesos lempos.

## PASTATŲ VIDAUS IR IŠORĖS APLINKOS APSAUGA NUO TRIUKŠMO

Patalpų akustinio komforto sąlygų klasė - C, atitinka Statybos techninio reglamento STR 2.01.07:2003 „Pastatų vidaus ir išorės aplinkos apsauga nuo triukšmo“, patvirtinto Lietuvos Respublikos aplinkos ministro 2003 m. liepos 17 d. įsakymu Nr. 387 „Dėl statybos techninio reglamento STR 2.01.07:2003 „Pastatų vidaus ir išorės aplinkos apsauga nuo triukšmo“ patvirtinimo“, 5.2 p. reikalavimus. Vadovaujantis 2003 m. liepos 17 d. įsakymu Nr. 387 kurio tikslas – nustatyti pastatų vidaus ir išorės aplinkos apsaugos nuo triukšmo kokybės reikalavimus, pastato atitvarų ir jo dalių akustinių rodiklių vertes, kad pastatuose ir šalia jų girdimas triukšmo lygis nekeltų grėsmės žmonių sveikatai ir atitiktų darbui, poilsiui bei miegui būtino akustinio komforto kokybę. Projekto sprendiniai parengti vadovaujantis „Pastatų vidaus ir išorės aplinkos apsauga nuo triukšmo“ patvirtinimo“, 5.2 papunkčio reikalavimais. Keičiant pastato (patalpų) paskirtį, apsaugos nuo triukšmo kokybė turi atitikti ne žemesnes atitinkamų rodiklių vertes, taikomas atitinkamos paskirties pastatų (patalpų) C garso klasei. Pastato išorės aplinkos garso klasė yra informacinio pobūdžio. Pastato išorės aplinka „Neklasifikuota“.

## APSAUGA NUO TRIUKŠMO

Statinsys suprojektuotas taip, kad jame ir šalia jo esančių žmonių girdimo triukšmo lygis nekeltų grėsmės jų sveikatai ir atitiktų jų darbui, poilsiui bei miegui būtinas komfortines aplinkos sąlygas. Pastato atitvarinės konstrukcijos užtikrina norminę garso izoliaciją ir apsaugo gyventojus nuo išorės triukšmo. Pastato viduje triukšmo ir vibracijos šaltinių nebus, vadovaujantis Lietuvos Respublikos sveikatos apsaugos ministro 2011 m. birželio 13 d. įsakymu Nr. V-604 „Dėl Lietuvos higienos normos HN 33:2011 „Triukšmo ribiniai dydžiai gyvenamuosiuose ir visuomeninės paskirties pastatuose bei jų aplinkoje“ p. 7 reikalavimais, kurie nustato higienos normas stacionarių triukšmo šaltinių skleidžiamo triukšmo ribinius dydžius gyvenamuosiuose ir visuomeninės paskirties pastatuose bei jų aplinkoje ir taikoma vertinant triukšmo poveikį visuomenės sveikatai.

## PATALPŲ GARSO KLASĖ


Pagal STR 2.01.07:2003 (“Pastatų vidaus ir išorės aplinkos apsauga nuo triukšmo”) pastatų vidaus aplinkos garso klasė turi būti ne žemesnė kaip C - priimtino akustinio komforto klasė. Šie reikalavimai projekte užtikrinami. Langai įrengiami su dvigubais stiklo paketais (užtikrinantys 40 dBA).

Keičiant pastato (patalpų) paskirtį, apsaugos nuo triukšmo kokybė turi atitikti ne žemesnes atitinkamų rodiklių vertes, taikomas atitinkamos paskirties pastatų (patalpų) C garso klasei

## MECHANINIS PATVARUMAS IR PASTOVUMAS

Remontuojamas statinsys turi būti remontuojamas taip, kad statybos ir naudojimo metu galintys veikti poveikiai nesukeltų viso statinio ar jo dalies griūties, neleistinų deformacijų; žalos kitoms statinio dalims, įrenginiams ar sumontuotai įrangai dėl didelių konstrukcijos deformacijų; žalos, kurios pasekmės yra

<b>PP</b>	Dokumento žymuo	Lapas	Lapų	Laida
	PP-AP 2022/11-029	16	21	0

	UAB "Architektūros projektai" Įm. Kodas 120920263 POLOCKO G. 4-101, VILNIUS Tel: +37067166001	<b>DAUGIABUČIO GYVENAMOJO NAMO T. VRUBLEVSKIO G.4,          NEĮRENGTOS PASTOGĖS NR. 16A, VILNIUJE PASKIRTIES KEITIMO IŠ          KITA Į GYVENAMĄJĄ FORMUOJANT BUTĄ KAPITALINIO REMONTO          PROJEKTAS</b>		

neadekvačios ją sukėlusiai ypatingai priežasčiai. Statinio konstrukcijos suprojektuotos vadovaujantis normatyviniais statybos techniniais dokumentais. Projektiniai sprendiniai užtikrina statinio mechaninį patvarumą ir pastovumą statybos ir ilgalaikio naudojimo metu.

## ŠILDYMAS VĖDINIMAS. STR 2.09.02:2005 „ŠILDYMAS, VĖDINIMAS IR ORO KONDICIONAVIMAS“

Šildymas patalpose numatomas – oras oras, numatomas išorinis blokas.

Vėdinimas – natūralus.

20.1. Natūralusis vėdinimas naudojamas tais atvejais, kai tiekiamo ar šalinamo oro nereikia valyti, o naudotojas, nekenkdamas kitiems, gali užtikrinti norminį mikroklimatą ir oro švarumą reguliuodamas tiesiai į patalpą patenkančio oro kiekį, arba kai į patalpą infiltruojasi pakankamai lauko oro.

20.2. Mechaninis vėdinimas naudojamas tais atvejais, kai nėra natūralaus vėdinimo arba juo neįmanoma patalpoje išlaikyti norminių oro parametrų. Mechaninis ir natūralus vėdinimas gali veikti kartu.

Patalpose įrengtas natūralus vėdinimas per esamus pastato ortakius, taip pat mechaninis vėdinimas san. mazguose. Vėdinimas patalpose numatomas natūralus. Per ortakius namo vėdinimo sistemoje ir kaminėlius stoge (žiūrėti brėžinį). Papildomai įrengiamas mechaninis ištraukimas (ventiliatorius) san. mazguose. Ventiliatorius san. mazge neviršija numatyto HN 33:2011 „Triukšmo ribiniai dydžiai gyvenamuosiuose ir visuomeninės paskirties pastatuose bei jų aplinkoje“.

## MIKROKLIMATAS / VĖDINIMAS

Mikroklimatas turi atitikti teisės akto reikalavimus. Vadovautis HN42:2009 „Gyvenamųjų ir visuomeninių pastatų patalpų mikroklimatas reikalavimais.“

1. Lentelė. Gyvenamųjų patalpų ir lankytojams skirtų visuomeninių patalpų mikroklimato parametrų ribinės vertės.

Eil. Nr.	Mikroklimato parametrai	Ribinės vertės	
		Šaltuoju metų laikotarpiu	Šiltuoju metų laikotarpiu
1.	Oro temperatūra, °C	18–22	18–28
2.	Temperatūrų skirtumas 0,1 m ir 1,1 m aukštyje nuo grindų, ne daugiau kaip °C	3	3
3.	Santykinė oro drėgmė, %	35–60	35–65
4.	Oro judėjimo greitis, m/s	0,05–0,15	0,15–0,25

2. Lentelė. Buto pagalbinių ir gyvenamųjų pastatų bendrojo naudojimo patalpų temperatūrų ribinės vertės šaltuoju metų laikotarpiu

<b>PP</b>	Dokumento žymuo	Lapas	Lapų	Laida
	PP-AP 2022/11-029	17	21	0



Eil. Nr.	Patalpos	Temperatūrų ribinės vertės, °C
1.	Buto pagalbinės	
1.1.	Koridoriai ir sandėliukai	18–21
1.2.	Drabužinės	18–20
1.3.	Vonios ir tualetai	20–23
2.	Gyvenamųjų pastatų bendrojo naudojimo	
2.1.	Laiptinės, koridoriai, holai, vestibuliai	14–16
2.2.	Bendros virtuvės	18–22
2.3.	Tualetai, prausyklos, dušai, vonios kambariai	20–23
2.4.	Rūšiai ir sandėliai	4–8
2.5.	Darbo ir poilsio kambariai	18–22
2.6.	Skalbyklos	18–22
2.7.	Džiovyklos	20–23

9. 1 lentelėje gyvenamųjų patalpų ir lankytojams skirtų visuomeninių patalpų šaltuoju metų laikotarpiu nustatytos oro temperatūros ribinės vertės netaikomos visuomeninėms pastatų patalpoms, kuriose lankytojai būna apsirengę lauko drabužiais. Šiose patalpose oro temperatūra turi būti 14–16 °C.

10. Vertinant daugiabučių gyvenamųjų namų gyvenamųjų patalpų mikroklimatą, laikoma, kad mikroklimato parametrai pastatų patalpose užtikrinti, jei jie išmatuoti patalpose, kurios nuo statinio pripažinimo tinkamu naudoti yra nepertvarkytos (neapsilintos sienos iš vidaus, neatlikti šildymo sistemos pertvarkymo darbai ir kiti darbai, gerinantys patalpų šiluminę aplinką), ir atitinka šios higienos normos reikalavimus.

#### BENDRIEJI MIKROKLIMATO PARAMETRŲ MATAVIMO REIKALAVIMAI

11. Oro temperatūra, santykinė oro drėgmė ir oro judėjimo greitis matuojami teisės aktų nustatyta tvarka metrologiškai patikrintais termometrais, psichrometrais, anemometrais, katatermometrais ir kitais matavimo prietaisais.

12. Oro temperatūra, oro judėjimo greitis ir santykinė oro drėgmė matuojami 0,1 m, 1,1 m aukštyje nuo grindų patalpos viduryje 0,5 m atstumu nuo sienų ir langų. Oro temperatūra, oro judėjimo greitis ir santykinė oro drėgmė visuose matavimo taškuose turi atitikti šios higienos normos lentelėse pateiktus dydžius.

13. Patalpos oro temperatūros matavimo paklaida ne daugiau kaip +/- 0,2 °C.

14. Santykinės oro drėgmės matavimo paklaida ne daugiau kaip +/- 0,5 %.

15. Oro judėjimo greičio matavimo paklaida ne daugiau kaip +/- 0,1 m/s.

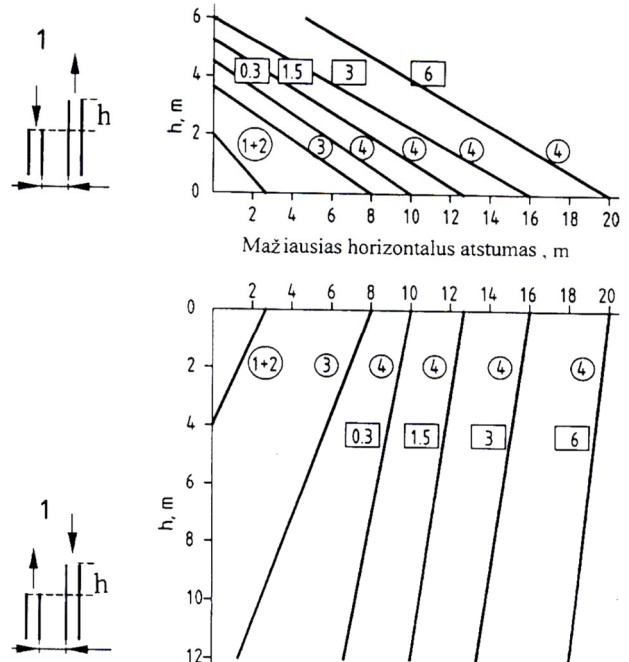
<b>PP</b>	Dokumento žymuo	Lapas	Lapų	Laida
	PP-AP 2022/11-029	18	21	0

## ATSTUMAS TARP ORO ĖMIMO IR ŠALINIMO ANGU

Žymenys:

O – šalinamo oro užterštumo EHA kategorija;

□ – šalinamo oro kiekis, m<sup>3</sup>/s



## LEGIONELIOZĖS PREVENCIJA

Remiantis „DĖL LIETUVOS HIGIENOS NORMA HN 24:2017 „GERIAMOJO VANDENS SAUGOS IR KOKYBĖS

REIKALAVIMAI“ PATVIRTINIMO“ PATVIRTINTOS LIETUVOS HIGIENOS NORMOS HN 24:2017 „GERIAMOJO VANDENS SAUGOS IR KOKYBĖS REIKALAVIMAI“ 40.2 PUNKTO REIKALAVIMAI.

Karšto vandens tiekimas į pastogėje įrengiamą butą yra numatytas iš centralizuotų vandentiekio sistemų. Vadovaujantis Lietuvos Respublikos sveikatos apsaugos ministro 2013 m. liepos įsakymu Nr. V-455 „Dėl Lietuvos higienos norma HN 24:2003 „Geriamojo vandens saugos ir kokybės reikalavimai“ patvirtinimo“ patvirtintos Lietuvos higienos normos HN 24:2003 „Geriamojo vandens saugos ir kokybės reikalavimai“ 40.2 p. Legioneliozės prevencijai bus sudarytos techninės sąlygos pastte tiekiamo karšto vandens temperatūrą padidinta iki 65°C, o vartotojų čiaupuose-iki 60°C.


## SANITARINIŲ MAZGŲ VIETA

Remontuojamų patalpų tualetu vonios patalpos įrengimą virš 3- ames aukšte (butas priklauso statytojui) esančių san. mazgų. San.Mazgas įrengiamas užtikrinant vandens ir nuotekų nepratekamumą, mikrobines taršas išvengimą, nepadidinant esamo triukšmo lygio ir nepabloginant kvapų, jei šių prietaisų nuotakai klojami virš perdangos ir prijungiami prie esamų stovų

## NUMATOMI TYRIMAI

Bus pateikti duomenys apie cheminių medžiagų (teršalų), nejonizuojančiosios spinduliuotės, triukšmo, infragarso ir žemo dažnio garsų, žmogaus kūną veikiančių vibracijos lygių, mikroklimato, apšvietos ir

<b>PP</b>	Dokumento žymuo	Lapas	Lapų	Laida
	PP-AP 2022/11-029	19	21	0

	UAB "Architektūros projektai"	<b>DAUGIABUČIO GYVENAMOJO NAMO T. VRUBLEVSKIO G.4, NEĮRENGTOS PASTOGĖS NR. 16A, VILNIUJE PASKIRTIES KEITIMO IŠ KITA Į GYVENAMĄJĄ FORMUOJANT BUTĄ KAPITALINIO REMONTO PROJEKTAS</b>
	Įm. Kodas 120920263 POLOCKO G. 4-101, VILNIUS Tel: +37067166001	

kitus keliančius neigiamą poveikį gyvenamajai ir visuomeninei aplinkai veiksnius, kurių laboratoriniai matavimai atliekami statybos užbaigimo procedūros etape;

## ATLIEKOS

Konteinerio vieta įrengta ir surinkimas numatomas bendrai kartu su gyvenamuoju namu, kuriame yra patalpos. Atliekų tvarkymas turi būti vykdomas vadovaujantis Minimalių komunalinių atliekų tvarkymo paslaugos kokybės reikalavimų, patvirtintų Lietuvos Respublikos aplinkos ministro 2012 m. spalio 23 d įsakymu Nr. D1-857 „Dėl minimalių komunalinių atliekų tvarkymo paslaugos kokybės reikalavimų patvirtinimo“ reikalavimais. Konteineris yra sklypo teritorijoje prie įvažiavimo.

## VANDENTIEKIO IR BUITINIŲ NUOTEKŲ ŠALINIMAS

Remontuojamų gyvenamųjų patalpų vandentiekio ir buitinių nuotekų šalinimas esamas centralizuotas.


Direktorė A. Čepulėnaitė

PV, Irma Krasnickienė

## PRIVALOMŲJŲ IR PAGRINDINIŲ NORMATYVINIŲ DOKUMENTŲ, KURIŲ PAGRINDU PARENGTAS PROJEKTAS, SARAŠAS

Eil. Nr.	Dokumento šifras	Dokumento pavadinimas
		<b>LR įstatymai</b>
1.	1996 03 19, Nr.I-1240	LR Statybos įstatymas
2.		LR Nekilnojamojo kultūros paveldo apsaugos įstatymas
3.	2013 07 02, Nr. XII-459	Lietuvos Respublikos teritorijų planavimo ir statybos valstybinės priežiūros įstatymas
4.	2015 09 24, Nr. I-1120	Lietuvos Respublikos teritorijų planavimo įstatymas
5.	2015-12-03, Nr. I-446	Lietuvos Respublikos žemės įstatymas
6.	2014 01 23, Nr.VIII-787	LR Atliekų tvarkymo įstatymas
		<b>Įsakymai</b>
1.	2012-09-19, Nr. 343	LR vyriausybės nutarimas „Specialiosios žemės ir miško naudojimo sąlygos“
2.	2010-12-07, Nr. 1-338	Gaisrinės saugos pagrindiniai reikalavimai
		<b>Statybos techniniai reglamentai ir kiti reglamentai</b>
1.	STR 1.01.02:2016	Normatyviniai statybos techniniai dokumentai.
2.	STR 1.01.08:2002	Statinio statybos rūšys.
3.	STR 1.01.03:2017	Statinių klasifikavimas.
4.	STR 1.04.04:2017	Statinio projektavimas, projekto ekspertizė
5.	STR 1.02.01:2017	Statybos atestavimo ir teisės pripažinimo tvarkos aprašas
6.	STR 1.05.01:2017	Statybą leidžiantys dokumentai. Statybos užbaigimas. Statybos sustabdymas. Savavališkos statybos padarinių šalinimas. Statybos pagal neteisėtai išduotą statybą leidžiantį dokumentą padarinių šalinimas
7.	STR 1.06.01:2016	Statybos darbai. Statinio statybos priežiūra
8.	STR 1.12.06:2002	Statinio naudojimo paskirtis ir gyvavimo trukmė
9.	STR 2.01.01-06:1999-2008	Esminiai statinio reikalavimai
10.	STR 2.01.02:2016	Pastatų energetinio naudingumo projektavimas ir sertifikavimas
11.	STR 2.01.06:2009	Statinių apsauga nuo žaibo. Išorinė statinių apsauga nuo žaibo
12.	STR 2.01.07:2003	Pastatų vidaus ir išorės apsauga nuo triukšmo
13.	STR 2.02.01:2004	Gyvenamieji pastatai
14.	STR 2.03.01:2001	Statiniai ir teritorijos. Reikalavimai žmonių su negalia reikmėms
15.	STR 2.05.02:2008	Statinių konstrukcijos. Stogai.
16.	STR 2.05.03:2003	Statybinių konstrukcijų projektavimo pagrindai.
17.	STR 2.05.04:2003	Poveikiai ir apkrovos
18.	STR 2.05.05:2005	Betoninių ir gelžbetoninių konstrukcijų projektavimas

<b>PP</b>	Dokumento žymuo	Lapas	Lapų	Laida
	PP-AP 2022/11-029	20	21	0

	UAB "Architektūros rojektai"	<b>DAUGIABUČIO GYVENAMOJO NAMO T. VRUBLEVSKIO G.4, NEĮRENGTOS PASTOGĖS NR. 16A, VILNIUJE PASKIRTIES KEITIMO IŠ KITA Į GYVENAMĄJĄ FORMUOJANT BUTĄ KAPITALINIO REMONTO PROJEKTAS</b>
	Įm. Kodas 120920263 POLOCKO G. 4-101, VILNIUS Tel: +37067166001	

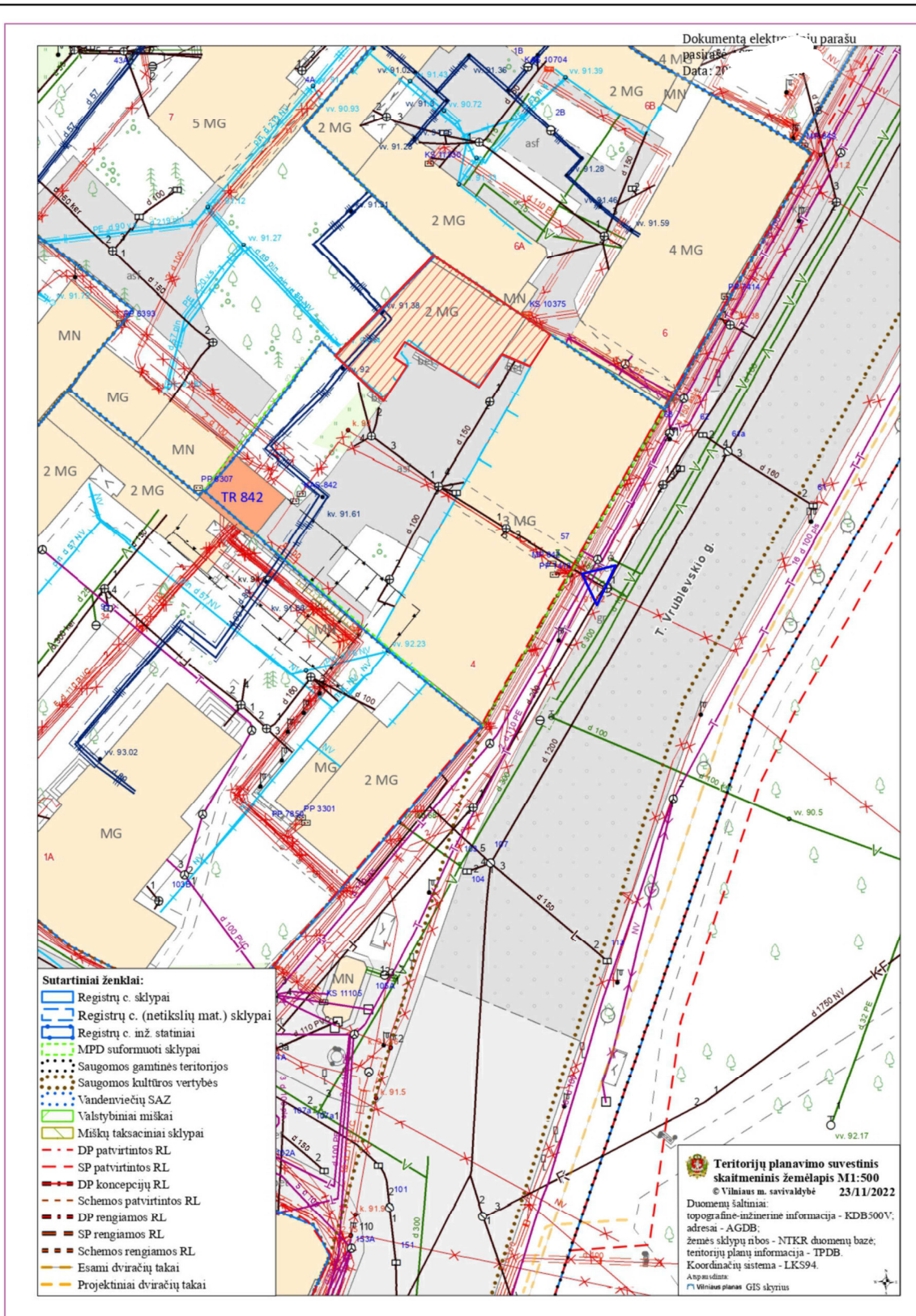
19.	STR 2.05.09:2005	Mūrinių konstrukcijų projektavimas
20.	<a href="#">STR 2.05.13:2004</a>	Statinių konstrukcijos grindys
21.	STR 2.05.20:2006	Langai ir išorinės įėjimo durys
		<b>Paveldo tvarkybos darbai</b>
1.	PTR 1.01.01:2005	Paveldo tvarkybos reglamentų rengimo taisyklės ir paveldo tvarkybos reglamentų sąrašas
2.	PTR 2.02.03:2007	Akmens mūro ir natūralaus akmens, plytų mūros paveldo tvarkyba
3.	PTR 2.13.01:2011	Archeologiniai paveldo tvarkyba
4.	PTR 3.02.01:2014	Tvarkybos darbų projektavimo sąlygų išdavimo taisyklės
5.	PTR 3.03.01:2005	Nekilnojamojo kultūros paveldo statinio tvarkomųjų statybos darbų projekto ar tvarkomųjų paveldosaugos darbų projekto paveldosaugos (specialiosios) ekspertizės atlikimo taisyklės
6.	PTR 3.04.01:2014	Leidimų atlikti tvarkybos darbus išdavimo taisyklės
7.	PTR 3.05.01:2005	Nekilnojamojo kultūros paveldo objektų tvarkybos darbų priėmimo taisyklės
8.	PTR 3.06.01:2007	Kultūros paveldo tvarkybos darbų projektų rengimo taisyklės
9.	PTR 3.08.01:2013	Tvarkybos darbų rūšys
10.	PTR 4.01.01:2007	Nekilnojamojo kultūros paveldo ardomųjų tyrimų ir projektavimo dokumentacijos rengimo darbų sąnaudų normatyvai
		<b>Higieninės normos, standartai, rekomendacijos, taisyklės</b>
	ST121895674.100:2012	Statybos taisyklės „Žemės ir statybvietės įrengimo darbai“
	ST 121895674.06:2009	Statybos taisyklės „Apdailos darbai“
	HN 33:2011	Triukšmo ribiniai dydžiai gyvenamuosiuose ir visuomeninės paskirties pastatuose bei jų aplinkoje
	HN 42:2009	Gyvenamųjų ir viešosios paskirties pastatų mikroklimatas.
	HN 36:2009	Draudžiamos ir ribojamos medžiagos
	LST 1516:2015	Statinio projektas. Bendrieji įforminimo reikalavimai.
	LST EN ISO 13943:2002	Priešgaisrinė sauga. Terminai ir apibrėžimai
	RSN 156-94	Respublikinės statybos normos „Statybinė klimatologija“
		Bendrosios gaisrinės saugos taisyklės
		Gaisrinės saugos pagrindiniai reikalavimai 2010-12-07 PAGD įsakymas Nr. 1-338
	2011-02-22, Nr. 1-64	Gyvenamųjų pastatų gaisrinės saugos taisyklės
		<b>Savariškai taikomi statybos techniniai dokumentai</b>
		Statybos taisyklės, statinių naudojimo ir techninės priežiūros taisyklės
		Lietuvos standartai
		Techniniai liudijimai

**PASTABA.** Kiekvieno šių leidinių publikacija turi būti paskutinės redakcijos, priedai turi būti įsigalioję šios TP dalies išleidimo dieną, jei nėra nurodyta kitaip.

**Rengiant projektą buvo naudojamos šios programos:**


Eil. Nr.	Pavadinimas	Paskirtis
1.	Windows 7	Operacinė sistema
2.	ZWcad 2016 LT	Braižymui
3.	Laisvųjų ir atvirųjų raštinės programų rinkinys OpenOffice	Dokumentų sudarymui, redagavimui
4.	PDF, PDF24	PDF sudarymui, redagavimui
5.	Juodos avys	Rašybos tikrinimo
7.	Signa 2010	Elektroniniam dokumentų pasirašymui

<b>PP</b>	Dokumento žymuo	Lapas	Lapų	Laida
	PP-AP 2022/11-029	21	21	0



- Remontuojamas pastatas
- △ Įvažiavimas

Pastabos:  
1. Sklypas nėra suformuotas.

ATESTATO Nr.	 <b>UAB "ARCHITEKTŪROS PROJEKTAI"</b> įmonės kodas 120920263 adresas: Polocko g. 4-101, Vilnius tel: +37067166001	<b>OBJEKTAS:</b> DAUGIABUČIO GYVENAMOJO NAMO T.VRUBLEVSKIO G.4, NEĮRENGTOS PASTOGĖS NR. 16A, VILNIUJE PASKIRTIES KETTIMO IŠ KITA Į GYVENAMĄJĄ FORMUOJANT VIENĄ BUTĄ KAPITALINIO REMONTO PROJEKTAS
PV 1694 NKPA 0621 BK 018733	Direkt. A. Čepulėnaitė 2022.12 PV I. Krasnickienė 2022.12 Arch. G. Gineitytė 2022.12	Sklypo schema   Laida   0
Etapas	Užsakovas:	Lapas
PP	A.K.	TP-2022/05-025 7

KAPITALINIO REMONTO SPRENDINIAI

**STOGAS**

- Esama stogo danga susidėvėjusi, nesandari. Čerpės suskilusios. Šiuo projektu numatoma įrengti naują analogišką molinių čerpių stogo dangą. Atlikus darbus stogo forma nesikeis. Pastato užstatymas nėra didinamas.
- Įrengiama lietaus surinkimo ir nuvedimo Sistema, įrengiami apskardinimi, sniego gaudytuvai, gaisrinės kopėčios, apsauginė tvorelė Spalva RAL8004.
- Projektuojami 5 tūriniai stoglangiai pietiniame ir vakariniame stogo šlaite. Tūriniai stoglangiai tinkuojami, dažomi fasado spalva RAL1015. Stoglangiai dėl itin mažo nuolydžio dengiami skarda RAL8004 spalvos. Langų dydžiai 100\*100 cm. Sumontavus stoglangius esamos gegnės nešalinamos.

**KARNIZAI**

- Atlikus stogo remontą, jeigu bus pažeistas karnizas privaloma atstatyti tinko netektis ir dažyti esama spalva RAL1015.

**KAMINAI**

- Esami kaminai remontuojami, atstatant mūro netektis, naudojamos analogiškos plytos, kaminų kepurės apskardinamos. Skarda RAL 8004

**PASTOGĖS KONSTRUKCIJA**

- Pastogės konstrukcijos remonto ir stiprinimo sprendiniai bus pateikti TP etape, atlikus esamos konstrukcijos būklės įvertinimą.

**PERDANGA**

- Esama perdanga g/b konstrukcijų

**VIDAUS IŠPLANAVIMAS**

- Patekimas į pastatą yra per bromą iš T. Vrublevskio gatvės
- Patekimas į nagrinėjamą pastato dalį yra iš vidinio kiemo laiptinės.
- Laiptinėje esami laiptai pratęsimi iki pastogės aukto. Ardant g/b perdangoje angą. Bus įrengtas įėjimas į projektuojamą butą.
- Inžinerinės sistemos ir tinklai. Jungiamasi prie esamų pastato vandentiekio ir nuotekų tinklų bei elektros tiekimo.
- Butas atitinka STATYBOS TECHINĮ REGLAMENTĄ, STR 2.02.01:2004, GYVENAMIEJI PASTATAI, kuriame reglamentuojami šie minimalūs plotai:

14.1. vonios kartu su tualetu plotas - 4 m<sup>2</sup>;

14.2. buto bent vieno kambario plotas - 16 m<sup>2</sup>;

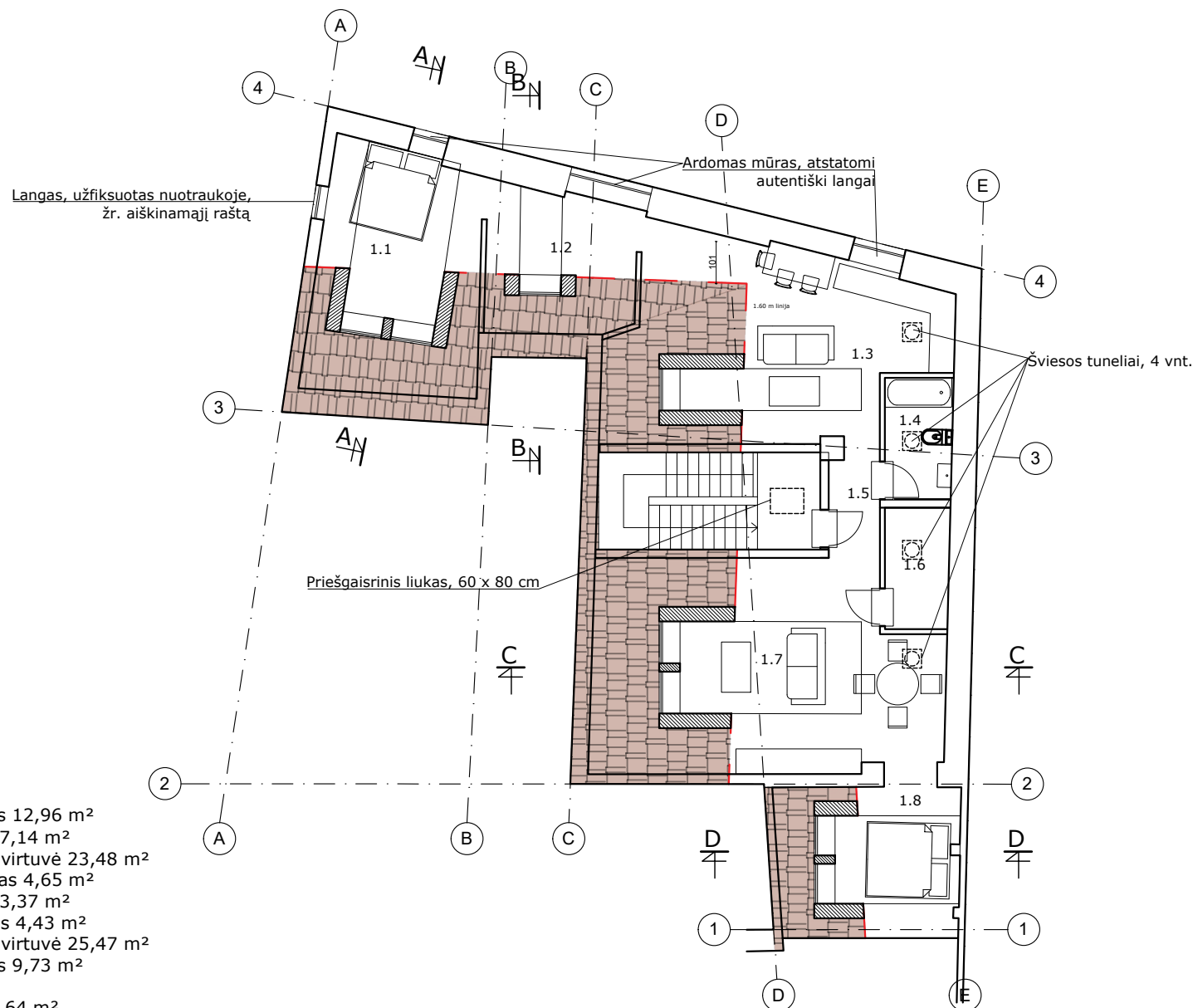
14.3. naudingas buto plotas 1 žmogui - 14 m<sup>2</sup>;

14.4. plotas vieno automobilio saugojimui - nustatomas pagal STR 2.06.01:1999 [3.14];

Projektuojamas vienas butas.

**INSOLIACIJA**


- Pastatas yra 3- jų aukštų su pastoge. Užstatyme iš vienos pusės yra sublokuotas vienodo aukščio namas. Vadovaujantis STR 2.02.01:2004 „Gyvenamieji pastatai“, patvirtinto Lietuvos Respublikos aplinkos ministro 2003 m. gruodžio 24 d. įsakymu Nr. 705 „Dėl statybos techninio reglamento STR 2.02.01:2004 „Gyvenamieji pastatai“ patvirtinimo“, 213 p. reikalavimams.bute pastogėje tarp kovo 22 d. ir rugsėjo 22 d. galimos insoliacijos laikas ne trumpesnis kaip 2,5 valandos. Urbanizuotose teritorijose, atsižvelgiant į esamą statinių išdėstymą, bendros insoliacijos laikas gali būti sumažintas iki 2 valandų. Inso;iacijos paskaičiavimas pridedamas.
- Patalpų insoliacija. Remontuojamų patalpų insoliacijos laikas atitinka teisės aktus: insoliuojama ilgiau nei 2 val. Fasada su gyvenamosiomis patalpomis nukreipti pietų ir vakarų kryptimis.
- Aplinkinis užstatymas nešešėliuoja, yra pakankamu atstumu.
- Statinio projekto sprendiniai nedaro įtakos kitų gretimybėje esančių pastatų patalpų insoliacijai.



**BUTAS**

- 1.1 Miegamasis 12,96 m<sup>2</sup>
- 1.2 Drabužinė 7,14 m<sup>2</sup>
- 1.3 Svetainė - virtuvė 23,48 m<sup>2</sup>
- 1.4 San. mazgas 4,65 m<sup>2</sup>
- 1.5 Koridorius 3,37 m<sup>2</sup>
- 1.6 Sandėliukas 4,43 m<sup>2</sup>
- 1.7 Svetainė - virtuvė 25,47 m<sup>2</sup>
- 1.8 Miegamasis 9,73 m<sup>2</sup>

Gyv. plotas 71.64 m<sup>2</sup>  
Pagalbinis plotas 19.59 m<sup>2</sup>  
Bendras plotas 91.23 m<sup>2</sup>

ATESTATO Nr.	 UAB "ARCHITEKTŪROS PROJEKTAI" įmonės kodas 120920263 adresas: Polocko g. 4-101, Vilnius tel: +37067166001		OBJKTAS: DAUGIABUČIO GYVENAMOJO NAMO T.VRUBLEVSKIO G.4, NEĮRENGTOS PASTOGĖS NR. 16A, VILNIUJE PASKIRTIES KEITIMO IŠ KITA Į GYVENAMĄJĄ FORMUOJANT VIENĄ BUTĄ KAPITALINIO REMONTO PROJEKTAS		
PV 1694 NKPA 0621	Direkt.	A. Čepulėnaitė	2022.12	Stogo planas	Laida
BK 018733	PV	I. Krasnickienė	2022.12		0
	Arch.	G. Gineitytė	2022.12	M 1:150	Lapas
Etapas	Užsakovas:				
PP	A.K.			PP-2022/11-029	01

KAPITALINIO REMONTO SPRENDINIAI

**STOGAS**

- Esama stogo danga susidėvėjusi, nesandari. Čerpės suskilusios. Šiuo projektu numatoma įrengti naują analogišką molinių čerpių stogo dangą. Atlikus darbus stogo forma nesikeis. Pastato užstatymas nėra didinamas.
- Įrengiama lietaus surinkimo ir nuvedimo Sistema, įrengiami apskardinimi, sniego gaudytuvai, gaisrinės kopėčios, apsauginė tvorelė Spalva RAL8004.
- Projektuojami 5 tūriniai stoglangiai pietiniame ir vakariniame stogo šlaite. Tūriniai stoglangiai tinkuojami, dažomi fasado spalva RAL1015. Stoglangiai dėl itin mažo nuolydžio dengiami skarda RAL8004 spalvos. Langų dydžiai 100\*100 cm. Sumontavus stoglangius esamos gegnės nešalinamos.

**KARNIZAI**

- Atlikus stogo remontą, jeigu bus pažeistas karnizas privaloma atstatyti tinko netektis ir dažyti esama spalva RAL1015.

**KAMINAI**

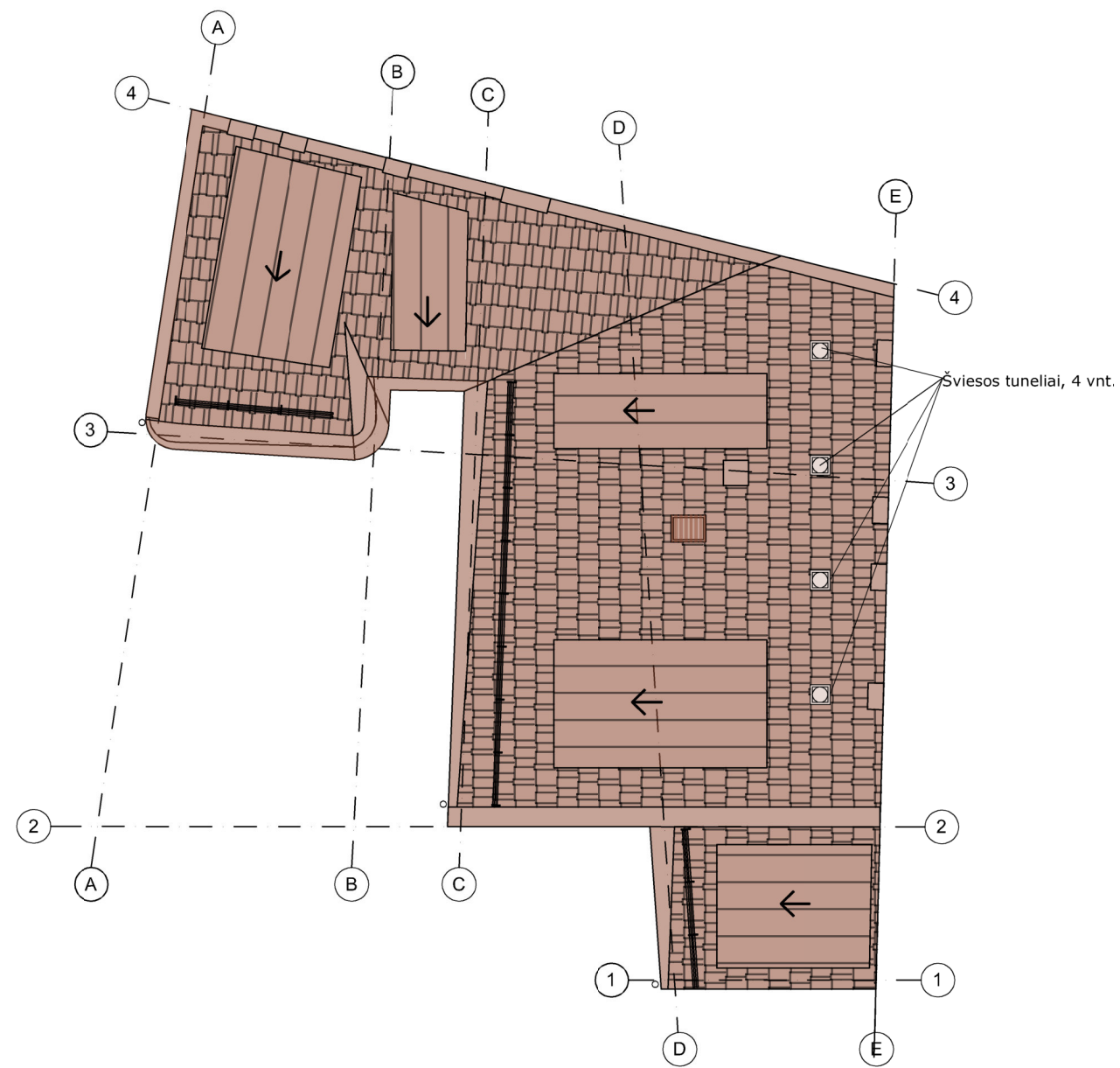
- Esami kaminai remontuojami, atstatant mūro netektis, naudojamos analogiškos plytos, kaminų kepurės apskardinamos. Skarda RAL 8004


**PASTOGĖS KONSTRUKCIJA**

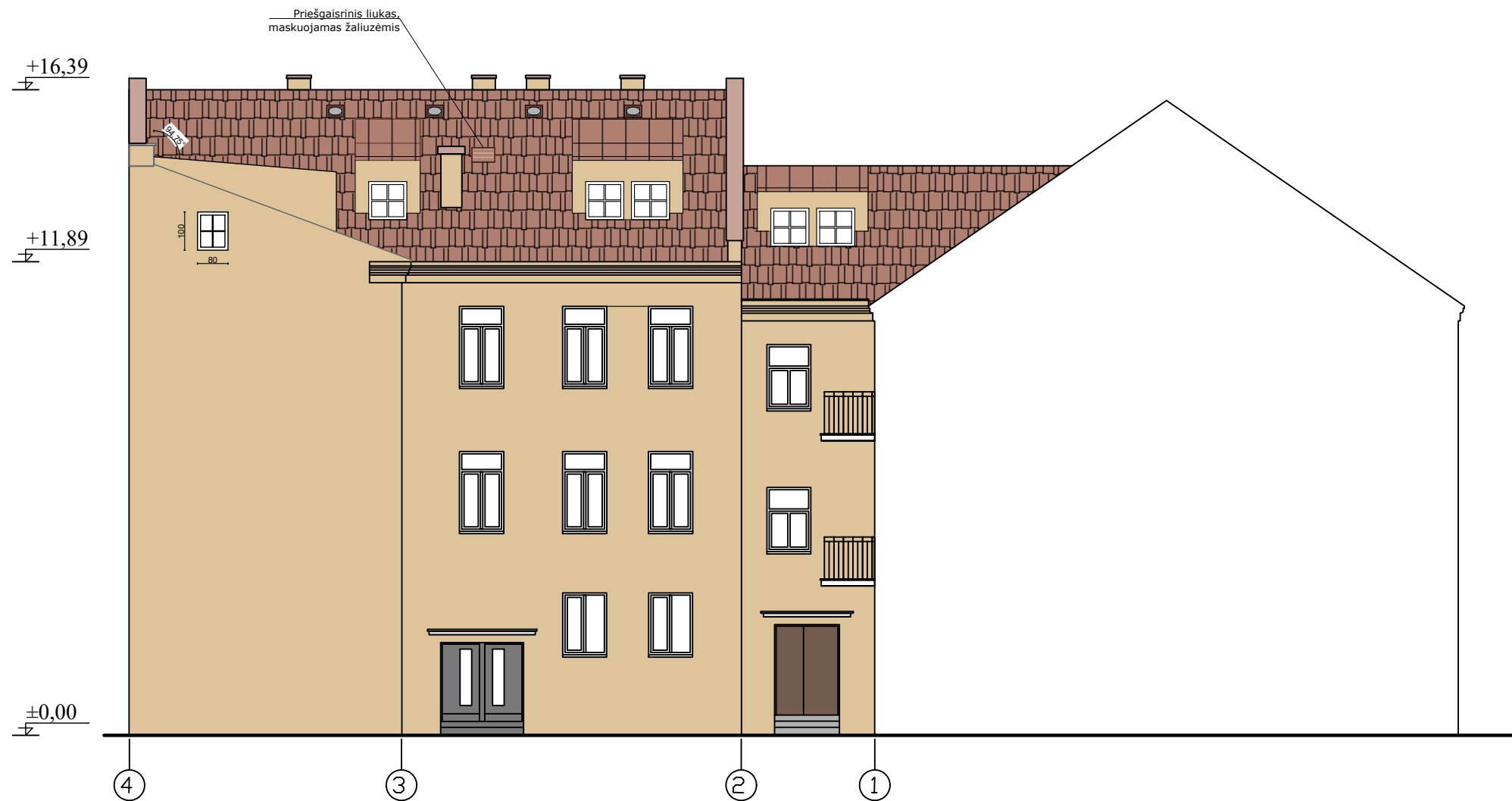
- Pastogės konstrukcijos remonto ir stiprinimo sprendiniai bus pateikti TP etape, atlikus esamos konstrukcijos būklės įvertinimą.

**PERDANGA**

- Esama perdanga g/b konstrukcijų



ATESTATO Nr.	 UAB "ARCHITEKTŪROS PROJEKTAI" įmonės kodas 120920263 adresas: Polocko g. 4-101, Vilnius tel: +37067166001		OBJEKTAS: DAUGIABUČIO GYVENAMOJO NAMO T.VRUBLEVSKIO G.4, NEĮRENGTOS PASTOGĖS NR. 16A, VILNIUJE PASKIRTIES KEITIMO IŠ KITA Į GYVENAMĄJĄ FORMUOJANT VIENĄ BUTĄ KAPITALINIO REMONTO PROJEKTAS		
PV 1694 NKPA 0621	Direkt.	A. Čepulėnaitė	2022.12	Stogo planas	Laida
BK 018733	PV	I. Krasnickienė	2022.12		0
	Arch.	G. Gineitytė	2022.12	M 1:150	Lapas
Etapas	Užsakovas:			PP-2022/11-029	02
PP	A.K.				



#### KAPITALINIO REMONTO SPRENDINIAI

##### STOGAS

- Esama stogo danga susidėvėjusi, nesandari. Čerpės suskilusios. Šiuo projektu numatoma įrengti naują analogišką molinių čerpių stogo dangą. Atlikus darbus stogo forma nesikeis. Pastato užstatymas nėra didinamas.
- Įrengiama lietaus surinkimo ir nuvedimo Sistema, įrengiami apskardinimi, sniego gaudytuvai, gaisrinės kopėčios, apsauginė tvorelė Spalva RAL8004.
- Projektuojami 5 tūriniai stoglangiai pietiniame ir vakariniame stogo šlaite. Tūriniai stoglangiai tinkuojami, dažomi fasado spalva RAL1015. Stoglangiai dėl itin mažo nuolydžio dengiami skarda RAL8004 spalvos. Langų dydžiai 100\*100 cm. Sumontavus stoglangius esamos gegnės nešalinamos.

##### KARNIZAI

- Atlikus stogo remontą, jeigu bus pažeistas karnizas privaloma atstatyti tinko netektis ir dažyti esama spalva RAL1015.

##### KAMINAI


- Esami kaminai remontuojami, atstatant mūro netektis, naudojamos analogiškos plytos, kaminų kepurės apskardinamos. Skarda RAL 8004

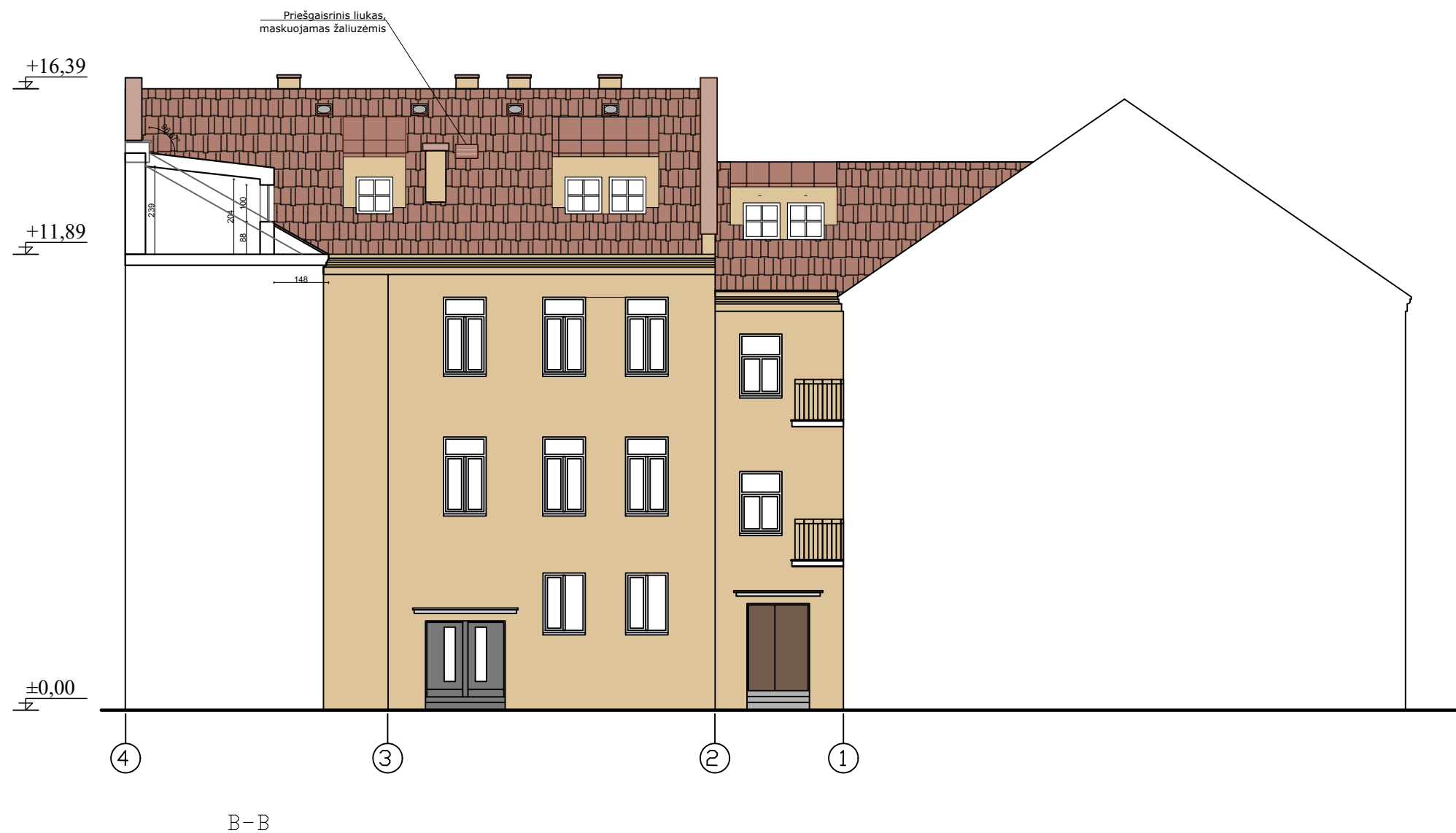
##### PASTOGĖS KONSTRUKCIJA

- Pastogės konstrukcijos remonto ir stiprinimo sprendiniai bus pateikti TP etape, atlikus esamos konstrukcijos būklės įvertinimą.

##### PERDANGA

- Esama perdanga g/b konstrukcijų

ATESTATO Nr.	 UAB "ARCHITEKTŪROS PROJEKTAI" įmonės kodas 120920263 adresas: Polocko g. 4-101, Vilnius tel: +37067166001			<b>OBJEKTAS:</b> DAUGIABUČIO GYVENAMOJO NAMO T.VRUBLEVSKIO G.4, NEĮRENGTOS PASTOGĖS NR. 16A, VILNIUJE PASKIRTIES KEITIMO IŠ KITA Į GYVENAMĄJĄ FORMUOJANT VIENĄ BUTĄ KAPITALINIO REMONTO PROJEKTAS		
	PV 1694 NKPA 0621	Direkt.	A. Čepulėnaitė	2022.12	Projektuojamas fasadas 4-1	Laida
BK 018733	PV	I. Krasnickienė	2022.12	M 1:150		0
Etapas	Užsakovas:				Lapas	
PP	A.K.				PP-2022/10-25	03



#### KAPITALINIO REMONTO SPRENDINIAI

##### STOGAS

- Esama stogo danga susidėvėjusi, nesandari. Čerpės suskilusios. Šiuo projektu numatoma įrengti naują analogišką molinių čerpių stogo dangą. Atlikus darbus stogo forma nesikeis. Pastato užstatymas nėra didinamas.
- Įrengiama lietaus surinkimo ir nuvedimo Sistema, įrengiami apskardinimi, sniego gaudytuvai, gaisrinės kopėčios, apsauginė tvorelė Spalva RAL8004.
- Projektuojami 5 tūriniai stoglangiai pietiniame ir vakariniame stogo šlaite. Tūriniai stoglangiai tinkuojami, dažomi fasado spalva RAL1015. Stoglangiai dėl itin mažo nuolydžio dengiami skarda RAL8004 spalvos. Langų dydžiai 100\*100 cm. Sumontavus stoglangius esamos gegnės nešalinamos.

##### KARNIZAI

- Atlikus stogo remontą, jeigu bus pažeistas karnizas privaloma atstatyti tinko netektis ir dažyti esama spalva RAL1015.

##### KAMINAI


- Esami kaminai remontuojami, atstatant mūro netektis, naudojamos analogiškos plytos, kaminų kepurės apskardinamos. Skarda RAL 8004

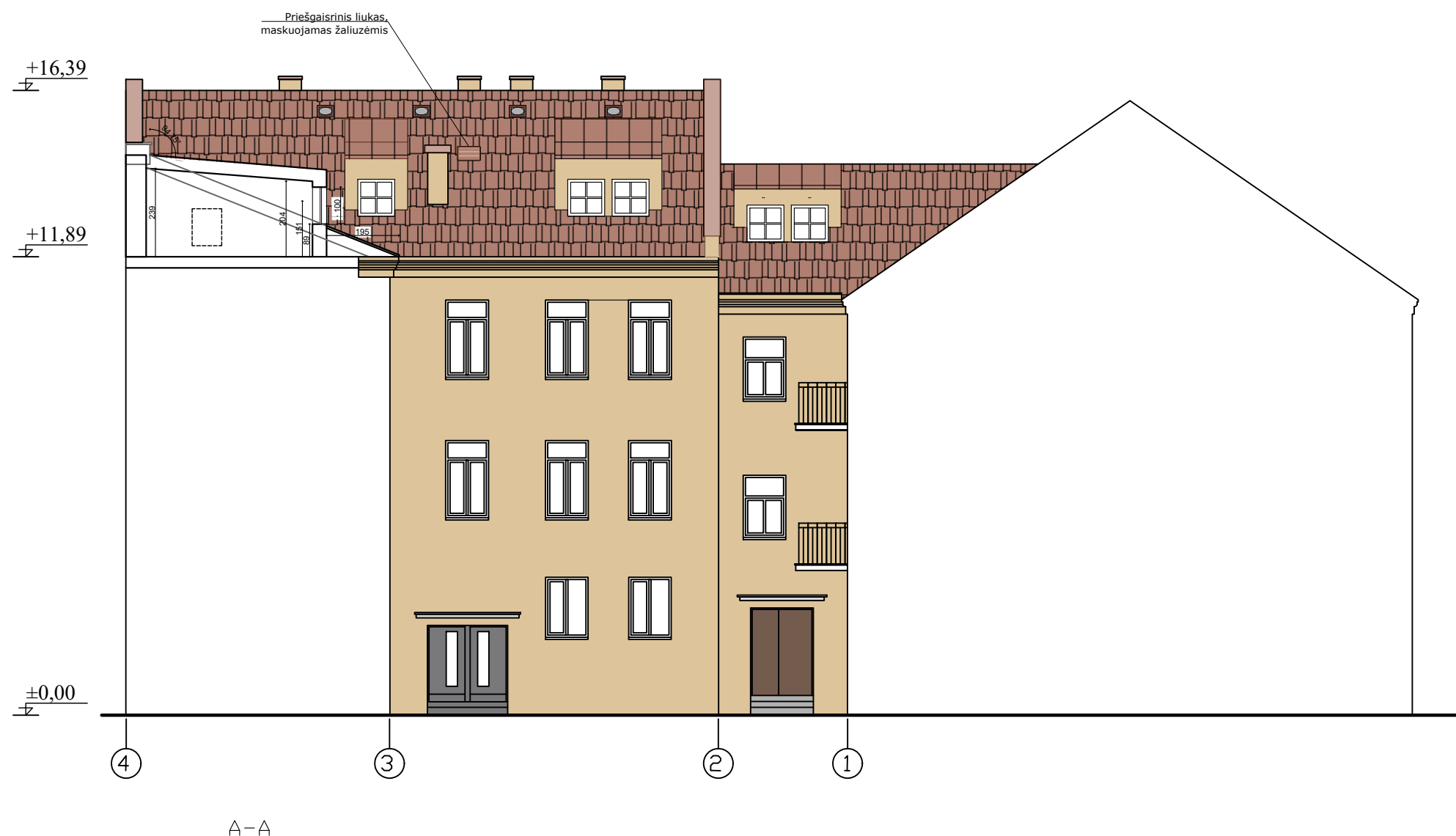
##### PASTOGĖS KONSTRUKCIJA

- Pastogės konstrukcijos remonto ir stiprinimo sprendiniai bus pateikti TP etape, atlikus esamos konstrukcijos būklės įvertinimą.

##### PERDANGA

- Esama perdanga g/b konstrukcijų

ATESTATO Nr.	 UAB "ARCHITEKTŪROS PROJEKTAI" įmonės kodas 120920263 adresas: Polocko g. 4-101, Vilnius tel: +37067166001	OBJEKTAS: DAUGIABUČIO GYVENAMOJO NAMO T.VRUBLEVSKIO G.4, NEĮRENGTOS PASTOGĖS NR. 16A, VILNIUJE PASKIRTIES KEITIMO IŠ KITA Į GYVENAMĄJĄ FORMUOJANT VIENĄ BUTĄ KAPITALINIO REMONTO PROJEKTAS			
		Direkt.	A. Čepulėnaitė	2022.12	Projektuojamas fasadas 4-1, pjūvis A-A
PV 1694 NKPA 0621	PV	I. Krasnickienė	2022.12	M 1:200	0
BK 018733	Arch.	G. Gineitytė	2022.12		Lapas
Etapas	Užsakovas:			PP-2022/10-25	04
PP	A.K.				



#### KAPITALINIO REMONTO SPRENDINIAI

##### STOGAS

- Esama stogo danga susidėvėjusi, nesandari. Čerpės suskilusios. Šiuo projektu numatoma įrengti naują analogišką molinių čerpių stogo dangą. Atlikus darbus stogo forma nesikeis. Pastato užstatymas nėra didinamas.
- Įrengiama lietaus surinkimo ir nuvedimo Sistema, įrengiami apskardinimi, sniego gaudytuvai, gaisrinės kopėčios, apsauginė tvorelė Spalva RAL8004.
- Projektuojami 5 tūriniai stoglangiai pietiniame ir vakariniame stogo šlaite. Tūriniai stoglangiai tinkuojami, dažomi fasado spalva RAL1015. Stoglangiai dėl itin mažo nuolydžio dengiami skarda RAL8004 spalvos. Langų dydžiai 100\*100 cm. Sumontavus stoglangius esamos gegnės nešalinamos.

##### KARNIZAI

- Atlikus stogo remontą, jeigu bus pažeistas karnizas privaloma atstatyti tinko netektis ir dažyti esama spalva RAL1015.

##### KAMINAI


- Esami kaminai remontuojami, atstatant mūro netektis, naudojamos analogiškos plytos, kaminų kepurės apskardinamos. Skarda RAL 8004

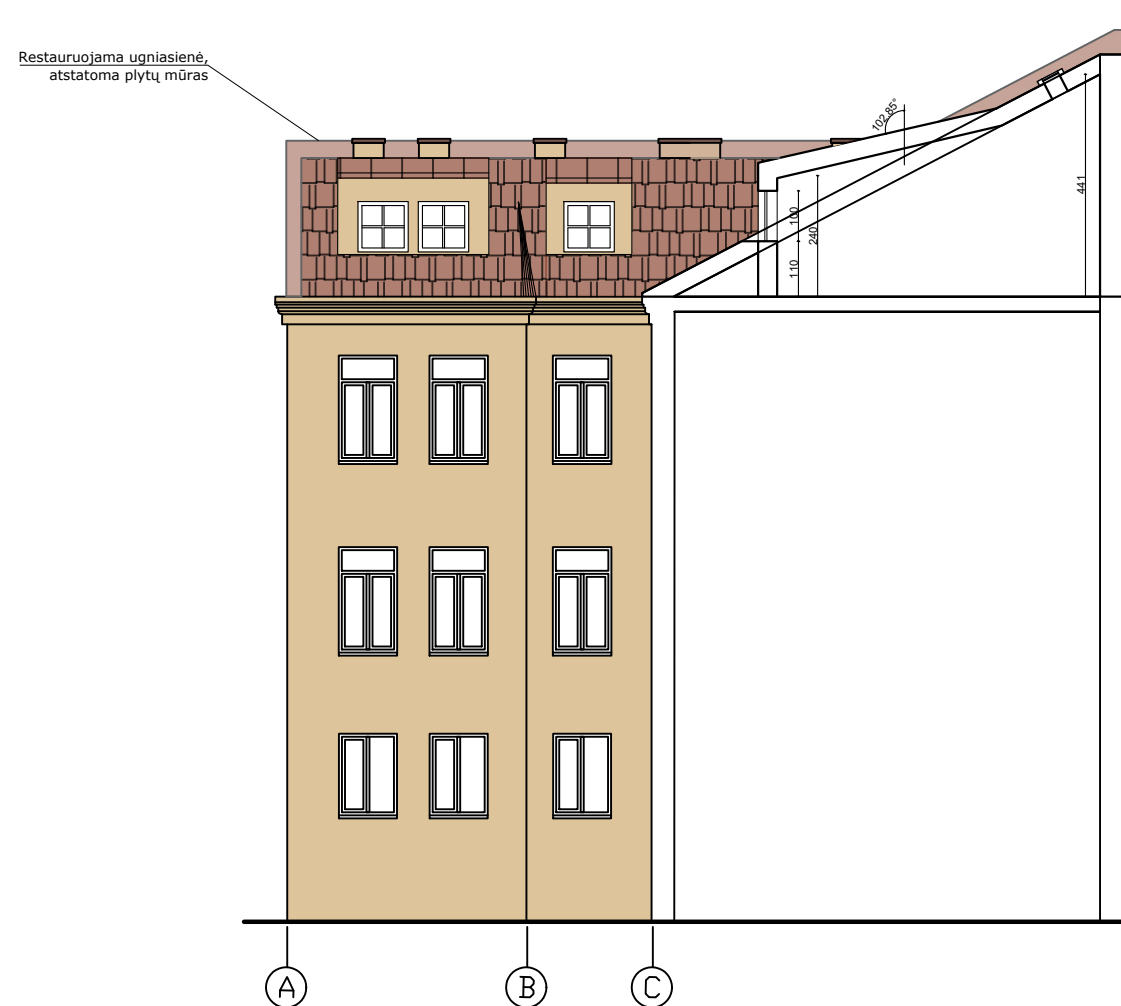
##### PASTOGĖS KONSTRUKCIJA

- Pastogės konstrukcijos remonto ir stiprinimo sprendiniai bus pateikti TP etape, atlikus esamos konstrukcijos būklės įvertinimą.

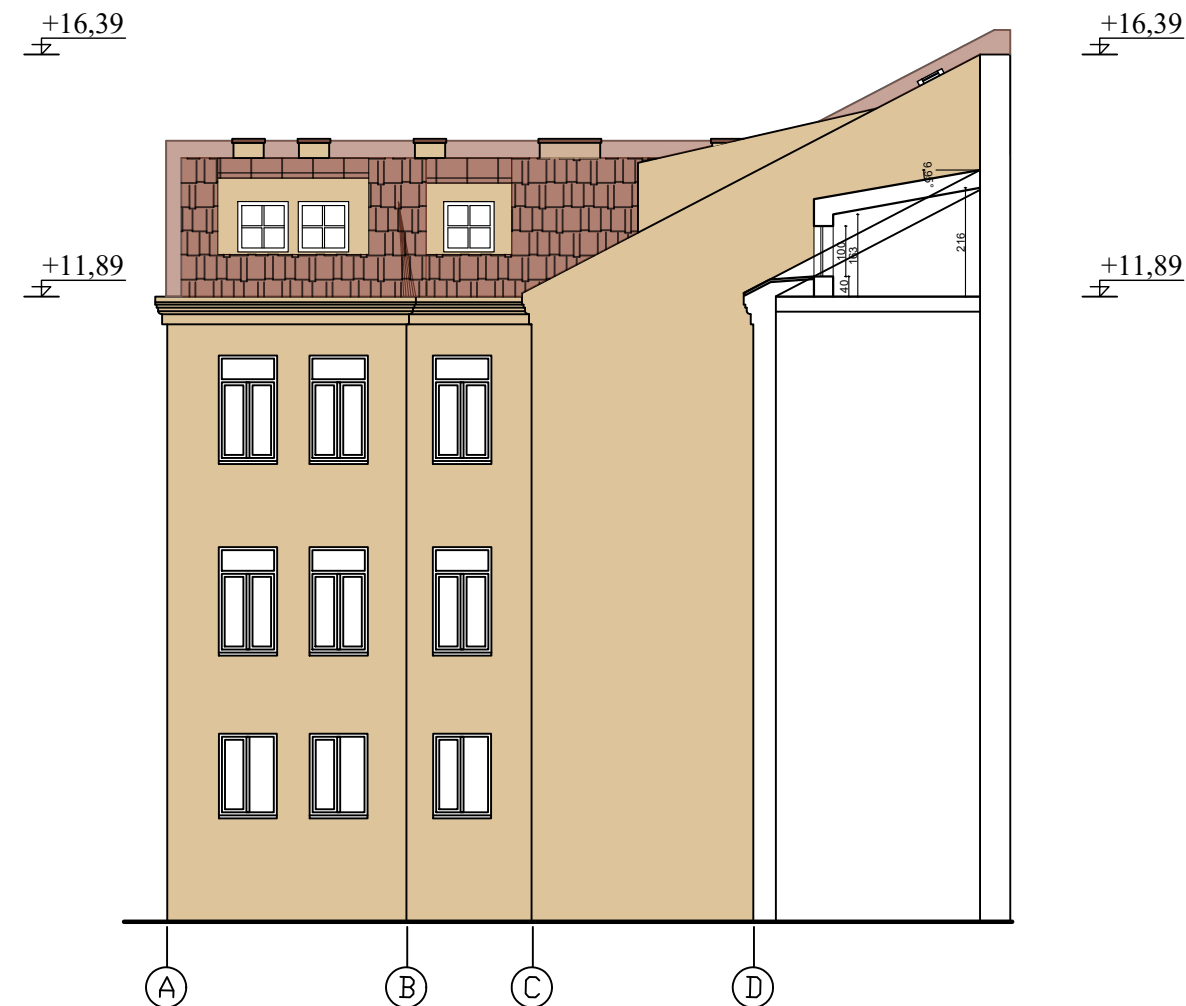
##### PERDANGA

- Esama perdanga g/b konstrukcijų

ATESTATO Nr.	 UAB "ARCHITEKTŪROS PROJEKTAI" įmonės kodas 120920263 adresas: Polocko g. 4-101, Vilnius tel: +37067166001	OBJEKTAS: DAUGIABUČIO GYVENAMOJO NAMO T.VRUBLEVSKIO G.4, NEĮRENGTOS PASTOGĖS NR. 16A, VILNIUJE PASKIRTIES KEITIMO IŠ KITA Į GYVENAMĄJĄ FORMUOJANT VIENĄ BUTĄ KAPITALINIO REMONTO PROJEKTAS			
		Direkt.	A. Čepulėnaitė	2022.12	Projektuojamas fasadas 4-1, Pjūvis B-B
PV 1694 NKPA 0621	PV	I. Krasnickienė	2022.12	M 1:150	0
BK 018733	Arch.	G. Gineitytė	2022.12		Lapas
Etapas	Užsakovas:			PP-2022/10-25	05
PP	A.K.				



C-C



D-D

**KAPITALINIO REMONTO SPRENDINIAI**

**STOGAS**

- Esama stogo danga susidėvėjusi, nesandari. Čerpių suskilusios. Šiuo projektu numatoma įrengti naują analogišką molinių čerpių stogo dangą. Atlikus darbus stogo forma nesikeis. Pastato užstatymas nėra didinamas.
- Įrengiama lietaus surinkimo ir nuvedimo Sistema, įrengiami apskardinimi, sniego gaudytuvai, gaisrinės kopėčios, apsauginė tvorelė Spalva RAL8004.
- Projektuojami 5 tūriniai stoglangiai pietiniame ir vakariniame stogo šlaite. Tūriniai stoglangiai tinkuojami, dažomi fasado spalva RAL1015. Stoglangiai dėl itin mažo nuolydžio dengiami skarda RAL8004 spalvos. Langų dydžiai 100\*100 cm. Sumontavus stoglangius esamos gegnės nešalinamos.

**KARNIZAI**

- Atlikus stogo remontą, jeigu bus pažeistas karnizas privaloma atstatyti tinko netektis ir dažyti esama spalva RAL1015.

**KAMINAI**


- Esami kaminai remontuojami, atstatant mūro netektis, naudojamos analogiškos plytos, kaminų kepurės apskardinamos. Skarda RAL 8004

**PASTOGĖS KONSTRUKCIJA**

- Pastogės konstrukcijos remonto ir stiprinimo sprendiniai bus pateikti TP etape, atlikus esamos konstrukcijos būklės įvertinimą.

**PERDANGA**

- Esama perdanga g/b konstrukcijų

ATESTATO Nr.	 UAB "ARCHITEKTŪROS PROJEKTAI" įmonės kodas 120920263 adresas: Polocko g. 4-101, Vilnius tel: +37067166001	<b>OBJEKTAS:</b> DAUGIABUČIO GYVENAMOJO NAMO T.VRUBLEVSKIO G.4, NEĮRENGTOS PASTOGĖS NR. 16A, VILNIUJE PASKIRTIES KEITIMO IŠ KITA Į GYVENAMĄJĄ FORMUOJANT VIENĄ BUTĄ KAPITALINIO REMONTO PROJEKTAS	
	Projektuojami fasadai A-C, A-D, Pjūviai C-C, D-D		Laida
	M 1:150		0
Etapas	Užsakovas:		Lapas
PP	A.K.		06
	PP-2022/10-25		