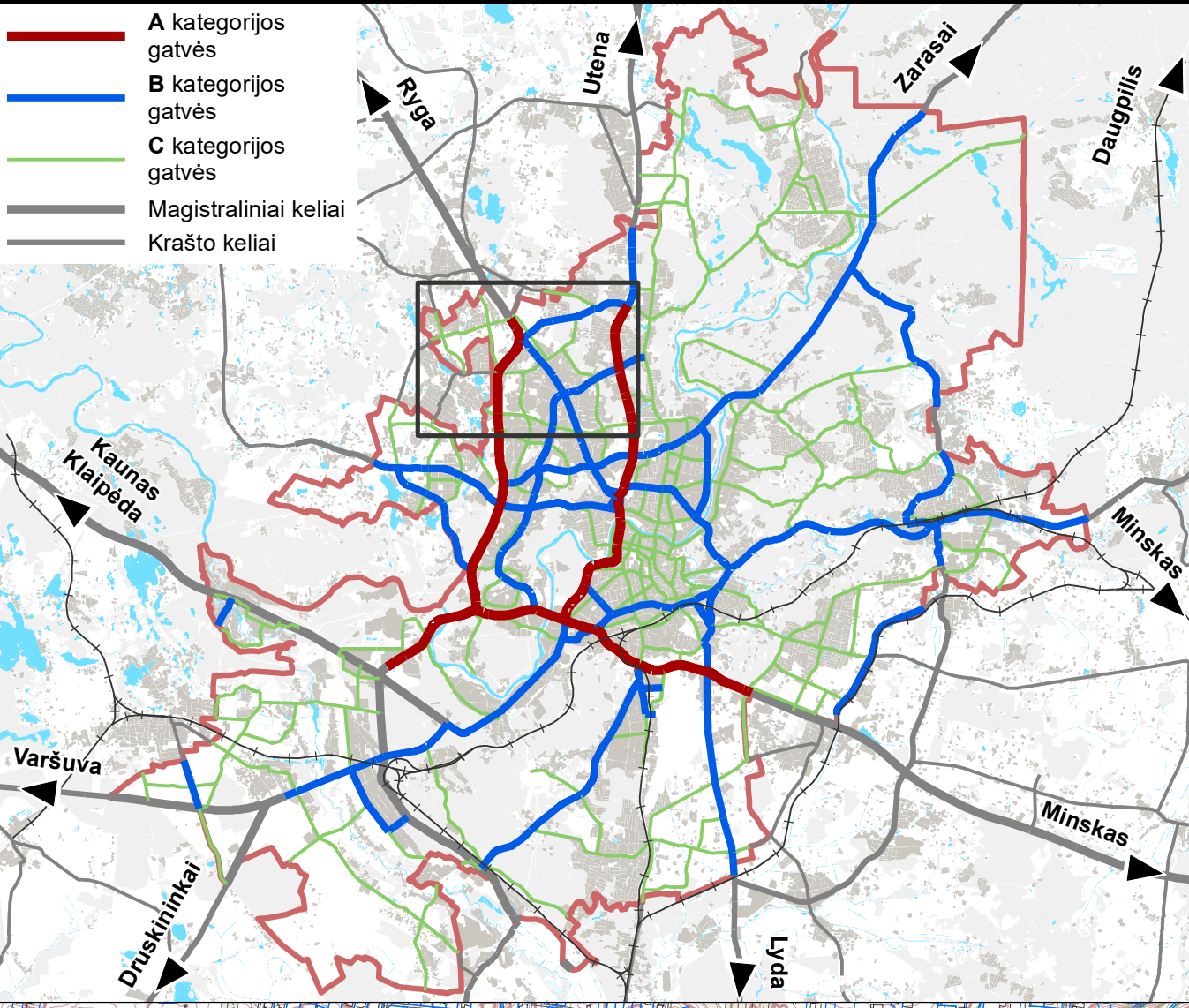
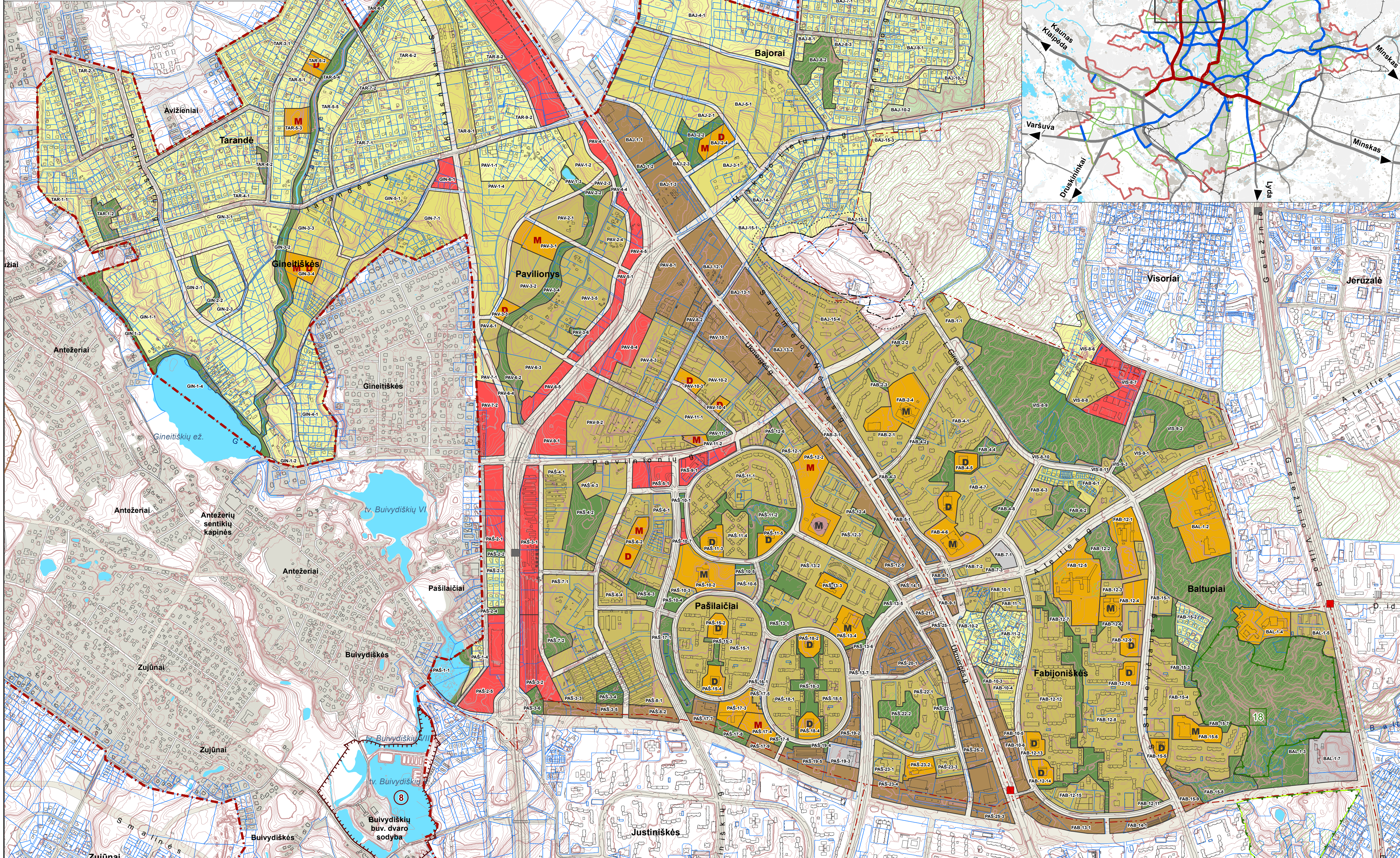


© VĮ Registrų centras. NT kadastro, Adresų registro duomenys, 2016. [Gyvenamosios vietovės, savivaldybės ribos]
 Vilniaus miesto savivaldybės teritorijų planavimo duomenų bazė Vilniaus KDB500V. GDB-10000, 2016.
 Vilniaus miesto savivaldybės teritorijos planavimo duomenų bazė
 Lietuvos geologijos tarnyba prie Aplinkos ministerijos, 2018 m.
 Lietuvos Respublikos miškų ūkio departamentas prie Aplinkos ministerijos, 2019 m.
 © Valstybinė saugomųjų teritorijų tarnyba prie Aplinkos ministerijos, 2019 m.
 Kultūros paveldo departamentas, 2018-01-25
 VĮ Lietuvos oro uostai, 2017 m.
 © Aplinkos apsaugos agentūra, 2014 m.
 Atlikta naudojant ESRI® ArcMap programinę įrangą

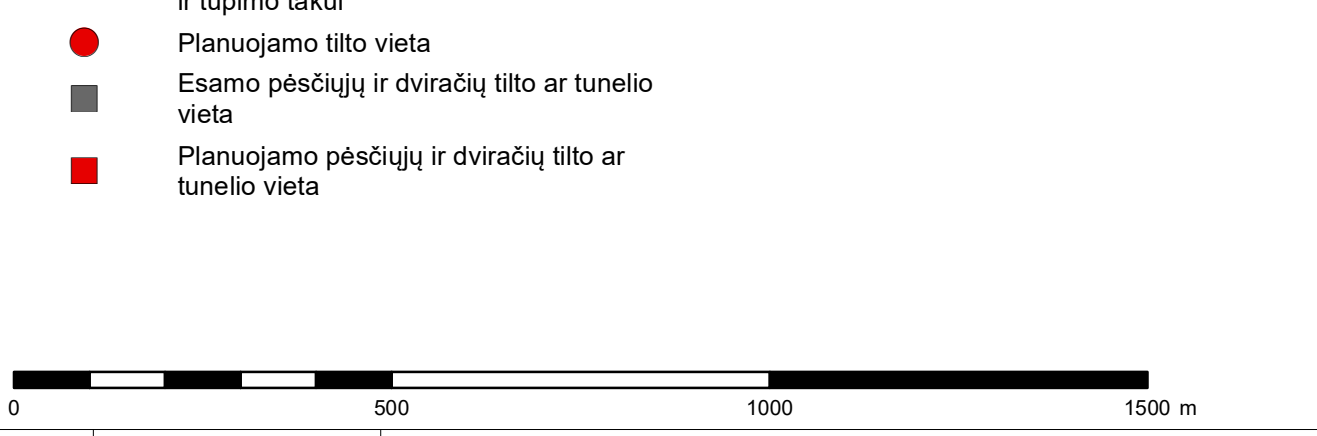


SAUGOMOS IR NEKILNOJAMŲJŲ KULTŪROS VERTYBIŲ TERITORIJOS:

- Saugomos teritorijos**
 4 Verkių regioninis parkas (070000000023)
 18 Cedrono aukštupio kraštovaizdžio draustinis (023010000052)
- Nekilnojamoji kultūros vertybių teritorijos**
 6 Verkių dvoro sodyba (756)
 8 Buivydiškių dvoro sodyba (888)

SUTARTINIAI ŽENKLAI

- Vilniaus m. savivaldybės ribos
 - Vilniaus m. seniūnijos ribos
 - Kadastrinių sklypų ribos
 - Regioninio parko ribos
 - Draustinio ribos
 - Rezervato ribos
 - Natura 2000 teritorijos ribos
 - Siūlomoms draustinio riboms
 - Saugomos gamtinės teritorijos numeris
 - Vilniaus senamiesčio ribos
 - Vilniaus senamiesčio vizualinės apsaugos pozonis
 - Nekilnojamosios kultūros vertybės teritorija (didesnė už 1 ha ir nepatenkanti į Vilniaus senamiesčio vizualinės apsaugos zoną)
 - Nekilnojamosios kultūros vertybės teritorijos numeris
 - Valstybinės reikšmės miškas
 - Vandenvietės 1-oji reikimo apsaugos juosta
 - Vandenvietės 2-oji apsaugos juosta
 - Naudingųjų iškasenų telkinys (detaaliai išvalgytas)
 - Naudingųjų iškasenų telkinys (parengtinai išvalgytas)
 - Naudingųjų iškasenų telkinys (prognozinis)
 - 1% tikimybės sniego tirpimo ir liūčių sukeliama potvynių užliejamos teritorijos
 - Nebeekspluatuojami Fabijoniškių savartyno ribos
 - Nebeekspluatuojami Fabijoniškių savartyno sanitarinė apsaugos zona
 - Magistralinio dujotiekio pirmos vietovės klasės teritorijos riba (po 200 m abipus dujotiekio vamzdžio ašies)
 - Esamos gatvės ir keliai
 - Alternatyvios gatvių trasos
 - Valstybinės reikšmės kelių apsaugos zona
 - Geležinkeliai
 - Vilniaus oro uosto esamo lėktuvų kilimo ir tūpimo tako perspektyvinė ribinė (55 dBA) triukšmo zonos riba
 - Perspektyvinė triukšmo zonos rezervuotai kitos krypties lėktuvų kilimo ir tūpimo takui
 - Planuojamo tilto vieta
 - Esamo pėsčiųjų ir dviračių tilto ar tunelio vieta
 - Planuojamo pėsčiųjų ir dviračių tilto ar tunelio vieta
- Mūsų ir miškingų teritorijų zona
 - Žemės ūkio teritorijų zona
 - Vandenvietės zona
 - Konservacinės teritorijos zona
 - Urbanizuotos ir urbanizuojamos teritorijos funkcinės zonos:
 - Gyvenamoji zona:
 - Ekstensyvaus užstatymo gyvenamoji zona
 - Mažo užstatymo intensyvumo gyvenamoji zona
 - Vidutinio užstatymo intensyvumo gyvenamoji zona
 - Intensyvaus užstatymo gyvenamoji zona
 - Centrų zona:
 - Pagrindinio centro zona
 - Miesto dalies centro zona
 - Specializuotų kompleksų zona
 - Paslaugų zona
 - Sodinių bendrijų zona
 - Pramonės ir sandėliavimo zona
 - Inžinerinės infrastruktūros zona
 - Inžinerinės infrastruktūros koridorijų zona
 - Vandenviečių zona
 - Bendro naudojimo erdvių, atskirųjų želdynų zona:
 - Intensyviai naudojamų želdynų zona
 - Ekstensyviai naudojamų želdynų zona
 - Funkcinės zonos / reglamentinės zonos riba
 - Nacionalinės ar bendramiestinės reikšmės stadionas
 - Esama bendrojo lavinimo mokykla
 - Esamas vaikų darželis
 - Planuojama bendrojo lavinimo mokyklos vieta
 - Planuojamo vaikų darželio vieta
 - Esamos kapinės
 - Perspektyvinės kapinės
 - Esamo pliažo vieta



0	2020.02.04	LAIDOS STATUSAS, KEITIMO PRIEŽASTIS (JEI TAIKOMA)
LAIDA	IŠLEIDIMO DATA	

RVKL PAV. DOK. NR.	PV	Mindaugas Grabauskas	Territorijų planavimo dokumento pavadinimas	
			VILNIAUS MIESTO SAVIVALDYBĖS TERITORIJOS BENDRISIS PLANAS	
A280	arch.	Giedrius Bireta	Bėžinio arch. statuso pavadinimas	
TPV 0067			PAGRINDINIS BRĖŽINYS. FABJONIŠKIŲ, PAŠILAIČIŲ SENIŪNIJOS	
			MASTELIS 1:10 000	
LT	Territorijų planavimo organizatorius VILNIAUS MIESTO SAVIVALDYBĖS ADMINISTRACIJOS DIREKTORIUS		Projekto žymuo	LAPAS
			VP16-23	LAPŲ
				20