



## VILNIAUS MIESTO SAVIVALDYBĖS ADMINISTRACIJOS DIREKTORIAUS PAVADUOTOJAS

### ĮSAKYMAS DĖL APIE 30 HA TERITORIJOS TARP AŠMENĖLĖS IR JUODUPIO GATVIŲ DETALIOJO PLANO SPRENDINIŲ KOREGAVIMO SKLYPE AZERŲ G. 1 TVIRTINIMO

2021 m. gruodžio d. Nr.  
Vilnius

Vadovaudamasi Lietuvos Respublikos teritorijų planavimo įstatymu, Lietuvos Respublikos aplinkos ministro 2014 m. sausio 2 d. įsakymu Nr. D1-8 „Dėl Kompleksinio teritorijų planavimo dokumentų rengimo taisyklių patvirtinimo“ patvirtintomis Kompleksinio teritorijų planavimo dokumentų rengimo taisyklėmis ir Vilniaus miesto savivaldybės administracijos direktoriaus 2021 m. kovo 19 d. įsakymo Nr. 40-144/21 „Dėl Vilniaus miesto savivaldybės administracijos direktoriaus pavaduotojos Danutos Narbut įgaliojimų“ 1.1.8 papunkčiu ir atsižvelgdama į Valstybinės teritorijų planavimo ir statybos inspekcijos prie Aplinkos ministerijos 2021 m. lapkričio 26 d. teritorijų planavimo dokumento patikrinimo aktą Nr. REG200913:

1. T v i r t i n u Vilniaus miesto savivaldybės tarybos 2013 m. rugsėjo 25 d. sprendimu Nr. 1-1474 „Dėl apie 30 ha teritorijos tarp Ašmenėlės ir Juodupio gatvių detaliojo plano tvirtinimo“ patvirtinto apie 30 (trisdešimties) ha teritorijos tarp Ašmenėlės ir Juodupio gatvių, Naujosios Vilnios seniūnijoje, detaliojo plano (registro Nr. T00069806), pakoreguoto Vilniaus miesto savivaldybės administracijos direktoriaus pavaduotojo 2018 m. balandžio 3 d. įsakymu Nr. A30-795/18(2.1.22E-TD2) „Dėl apie 30 ha teritorijos tarp Ašmenėlės ir Juodupio gatvių detaliojo plano sprendinių koregavimo apie 13,4 ha teritorijos dalyje tvirtinimo“ ir Vilniaus miesto savivaldybės administracijos direktoriaus pavaduotojo 2019 m. liepos 25 d. įsakymu Nr. A30-1569/19 „Dėl apie 30 ha teritorijos tarp Ašmenėlės ir Juodupio gatvių detaliojo plano sprendinių koregavimą apie 0,8 ha teritorijos dalyje tvirtinimo“, sprendinių koregavimą planavimo proceso inicijavimo sutarties pagrindu sklype Azerų g. 1 (kadastr. Nr. 0101/0158:2417): nustatyti reikalingus teritorijos naudojimo reglamentus vadovaujantis Vilniaus miesto savivaldybės teritorijos bendrojo plano sprendiniais (Lietuvos Respublikos teritorijų planavimo dokumentų rengimo ir teritorijų planavimo proceso valstybinės priežiūros informacinėje sistemoje (TPDRIS) teritorijų planavimo dokumentas (TPD) Nr. K-VT-13-21-270). Pagrindinis brėžinys pridedamas.

2. N u s t a t a u, kad planavimo organizatorius patvirtintą detalų planą nustatyta tvarka per 5 darbo dienas turi pateikti įregistruoti Lietuvos Respublikos teritorijų planavimo dokumentų registre.

Administracijos direktoriaus pavaduotoja

Danuta Narbut

# Apie 30 ha teritorijos tarp Ašmenėlės ir Juodupio gatvių detaliojo plano (registro Nr. T00069806) sprendinių koregavimas sklype Azerų g. 1 Sprendiniai

**Detaliojo plano iniciatorius:**  
UAB „Erdmetris“

**Planavimo tikslai ir uždaviniai:**

Atlikti Vilniaus miesto savivaldybės tarybos 2013 m. rugsėjo 25 d. sprendimu Nr. 1-1474 „Dėl apie 30 ha teritorijos tarp Ašmenėlės ir Juodupio gatvių detaliojo plano tvirtinimo“ patvirtinto apie 30 (trisdešimties) ha teritorijos tarp Ašmenėlės ir Juodupio gatvių, Naujosios Vilnios seniūnijoje, detaliojo plano (registro Nr. T00069806), pakoreguoto Vilniaus miesto savivaldybės administracijos direktoriaus pavaduotojo 2018 m. balandžio 3 d. įsakymu Nr. A30-795/18(2.1.22E-TD2) „Dėl apie 30 ha teritorijos tarp Ašmenėlės ir Juodupio gatvių detaliojo plano sprendinių koregavimo apie 13,4 ha teritorijos dalyje tvirtinimo“ ir Vilniaus miesto savivaldybės administracijos direktoriaus pavaduotojo 2019 m. liepos 25 d. įsakymu Nr. A30-1569/19 „Dėl apie 30 ha teritorijos tarp Ašmenėlės ir Juodupio gatvių detaliojo plano sprendinių koregavimą planavimo proceso inicijavimo sutarties pagrindu sklype Azerų g. 1 (kadastro Nr. 0101/0158:2417) nustatant reikalingus teritorijos naudojimo reglamentus vadovaujantis Vilniaus miesto savivaldybės teritorijos bendrojo plano sprendiniais

## Sutartiniai ženklai

- Detaliojo plano galiojimo/koregavimo riba
- Esamų sklypų ribos ir jų kadastriniai Nr.
- Planuojamo sklypo riba
- Komercinės paskirties objektų teritorija
- Pastatų statybos zona
- Statybos riba
- Gretimų sklypų eilės numeris
- Planuojamo sklypo kampų taškai
- Važiuojamoji dalis
- Įvažiavimai/išvažiavimai
- Servitutas
- Inžinerinių tinklų ir įrenginių apsaugos zona
- Esamas slėginis buitinių ir gamybinių nuotekų vamzdis

KAMPŲ PAŽYMIJIMAS PLANE	KOREGUOJAMOS TERITORIJOS KAMPŲ KOORDINATĖS	
	X	Y
1	6058405.1600	587777.0100
2	6058384.9400	587838.1400
3	6058350.8400	587824.0200
4	6058324.8600	587813.2700
5	6058303.0000	587804.2100
6	6058297.2300	587802.1700
7	6058277.4000	587795.2300
8	6058257.5800	587788.3000
9	6058266.4400	587762.2400
10	6058275.3900	587735.9100
11	6058295.2300	587742.7800
12	6058315.0600	587749.6500
13	6058342.9900	587758.1300
14	6058369.8200	587766.2800

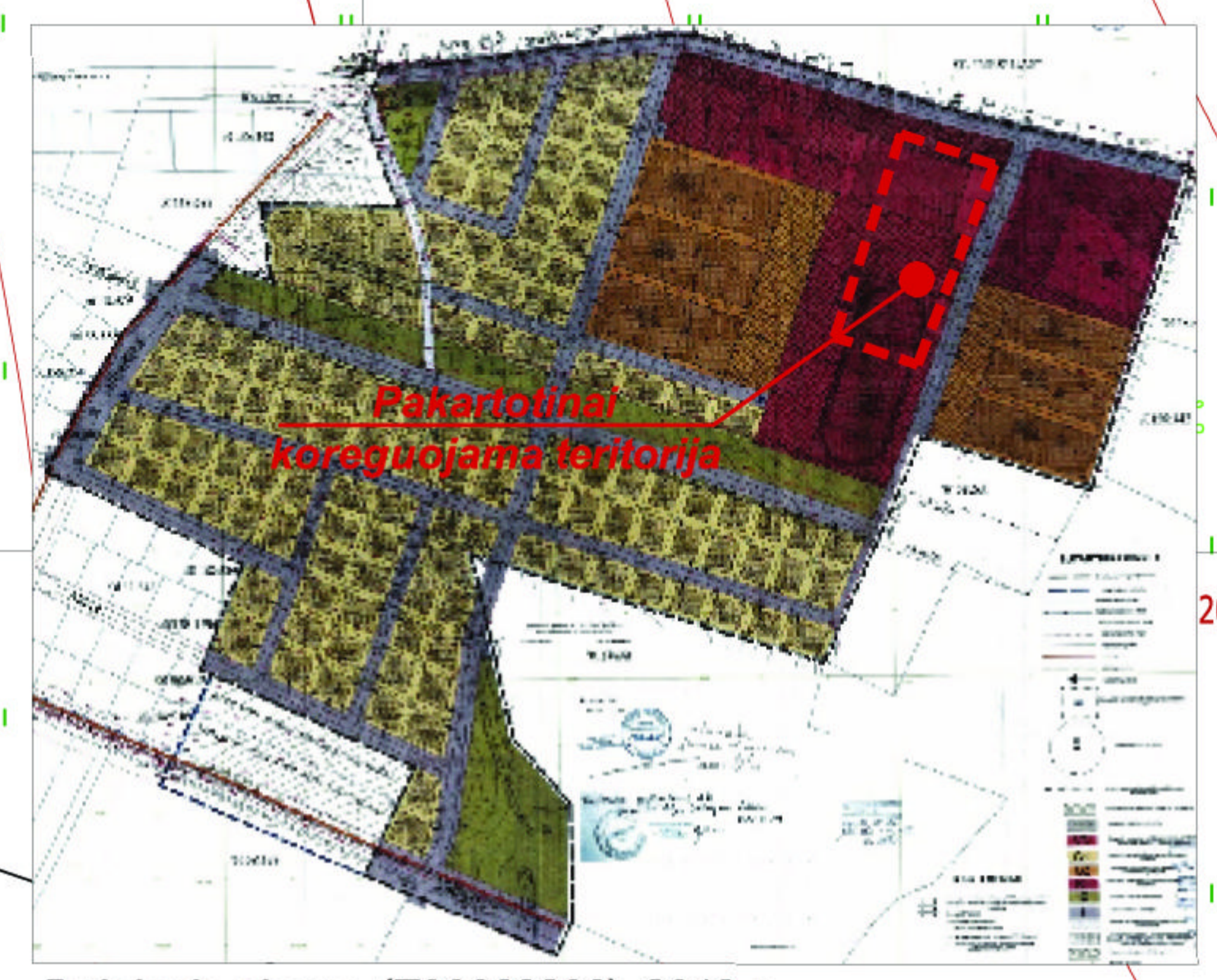
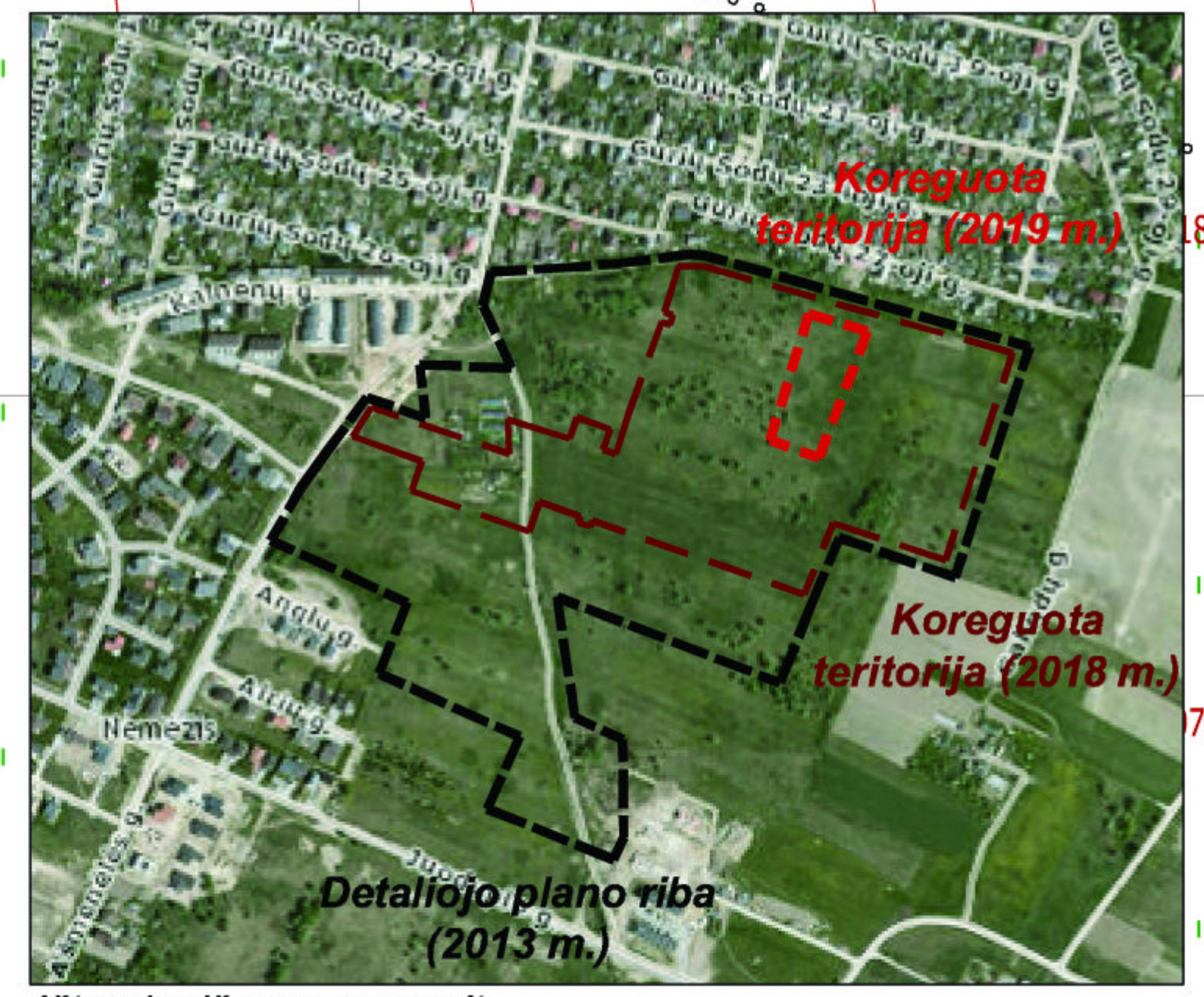
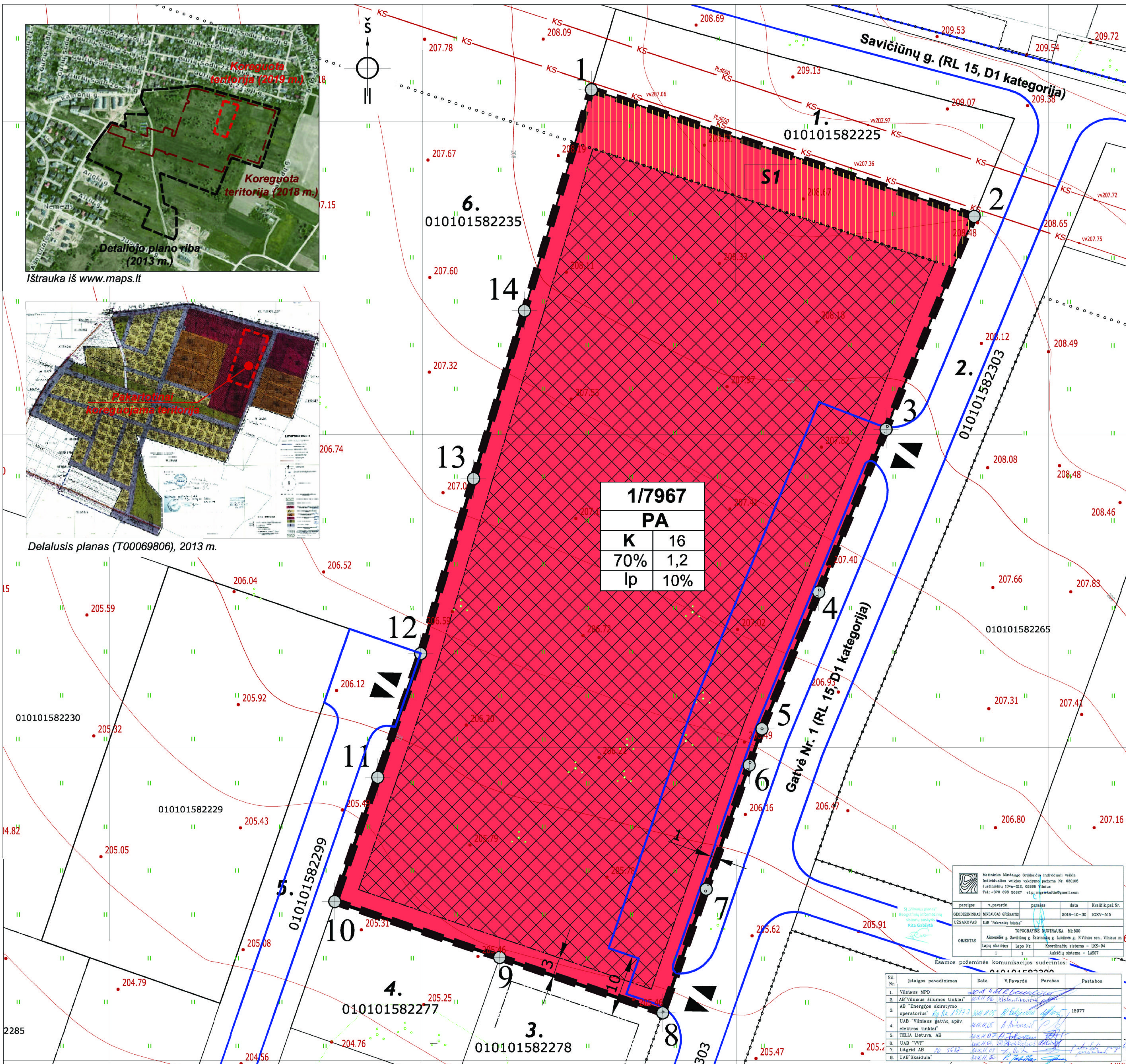
## KOREGUOJAMOS TERITORIJOS GRETIMYBĖS

EILĖS NUMERIS	KADASTRINIS NUMERIS	SAVININKAS
1.	0101/0158:2225	UAB "Erdmetris"
2.	0101/0158:2303	UAB "Pakrantės būstas"
3.	0101/0158:2278	UAB "RMRO INVEST"
4.	0101/0158:2277	Privatus asmenys
5.	0101/0158:2299	Vilniaus miesto savivaldybė ir UAB "Pakrantės būstas"
6.	0101/0158:2235	UAB "Knowledge investment", nuomininkas UAB Kibirktis™

## Pastabos:

- Šį brėžinį skaityti kartu su aiškinamuoju raštu, kuris yra neatsiejama šio koreguojamo detaliojo plano dalis.
- Rengiant sklypo kadastrinę bylą sklypo plotą ir ribą bei servitutą tikslinti geodezinių matavimų metu.
- Privačioje žemėje servituti nustatomi sudarant neatlygintinas ir neteterminotas sutartis su žemės savininkais ar administraciniu aktu.
- Statiniai turi būti išdėstomi sklype taip, kad nebūtų pažeisti gretimų sklypų savininkų ar naudotojų pagrįsti interesai. 3 m atstumu nuo sklypo ribos planuojamo statinio (pastato ar stogų turinčio inžinerinio statinio) bet kuriu konstrukcijų aukštis, skaičiuojant jį nuo žemės sklypo ribos žemės paviršiaus altitudės, negali būti didesnis kaip 8,5 metro. Didesniais atstumais statinių konstrukcijų aukštis gali būti didinamas išlaikant reikalavimą, kiekvienam papildomam virš 8,5 m aukščio metrui atstumas didinamas po 0,5 m. Šie atstumai gali būti mažinami gavus besiribojančio žemės sklypo savininko ar valdytojo raštinį sutikimą.
- Sporto ar kiti inžineriniai statiniai sklype gali būti išdėstomi 1 metro atstumu nuo sklypo ribos.
- Sporto ar kiti inžineriniai statiniai patenkantys į inžinerinių tinklų ir įrenginių apsaugos zoną, gali būti planuojami tik raštiškai jų planavimą suderinus su tinklus eksploatuojančia įmone bei gavus jos nustatytas sąlygas, kurių laikantis nurodytųjų tinklų ir įrenginių apsaugos zonose galima statyti statinius ir įrenginius.
- Želdynų plotų procentas sklypo dalyje nustatomas pagal Priklausomųjų želdynų normų (plotų) nustatymo tvarkos aprašą, patvirtintą Lietuvos Respublikos aplinkos ministro 2007 m. gruodžio 21 d. įsakymą Nr. D1-694.
- Automobilių parkavimo vietos nustatomas planuojamo sklypo ribos, vadovaujantis STR 2.06.04:2014 „Gatvės ir vietinės reikšmės keliai. Bendrieji reikalavimai“.
- Visa planuojama teritorija patenka į Vilniaus aerodromo apsaugos zoną (zona „D“). Čia statomų ar rekonstruojamų statinių (kartu su visais ant jų sumontuotais įrenginiais) absoliutus aukštis turi neviršyti 226 m altitudės.
- Visa planuojama teritorija patenka į Vilniaus Pavilnio, Pučkorių, Tupatiškių vandenviečių cheminės taršos apribojimo 3-ąją (a ir b sektorius) ir Sereikiškių 3-ąją (b sektorius) apsaugos juostas.
- Planuojamoje teritorijoje rengiant techninius projektus būtina užtikrinti galiojančias gaisrinės saugos normas (patvirtintas Lietuvos Respublikos aplinkos ministro ir Priešgaisrinės apsaugos ir gelbėjimo departamento prie Vidaus reikalų ministerijos direktoriaus 2013 m. gruodžio 31 d. įsakymu Nr. D1-995/1-312).

Atestato Nr.		NUOLATINIO LIETUVOS GYVENTOJO INDIVIDUALIOS VEIKLOS VYKDYMO PAŽYMA NR. 448210		OBJEKTAI: Apie 30 ha teritorijos tarp Ašmenėlės ir Juodupio gatvių detaliojo plano (registro Nr. T00069806) sprendinių koregavimas sklype Azerų g. 1	
ATP1993	PV	R. GARUCKIENĖ	2021 07	<b>Pagrindinis brėžinys</b> <b>M 1:500</b>	
ATP1993	Architektas	R. GARUCKIENĖ	2021 07		
Etapas		ORGANIZATORIUS: Vilniaus miesto savivaldybės administracijos direktorius		Lapas	Lapų
DP				1	1



Sklypo (jo dalies) Nr.	Sklypo (jo dalies) plotas, m²	PRIVALOMIEJI TERITORIJOS NAUDOJIMO REGLAMENTAI						PAPILDOMI TERITORIJOS NAUDOJIMO REGLAMENTAI								
		Teritorijos naudojimo tipas	Žemės naudojimo paskirtis	Žemės naudojimo būdai	Nuo žemės paviršiaus, m	Altitudė, m	Užstatymo tankis, %	Užstatymo intensyvumas ar užstatymo tūrio tankis*	Užstatymo tipas	Galimi žemės sklypų dydžiai	Galima žemės sklypų dydžiai	Priklausomųjų želdynų ir želdinių teritorijų dalys, %	Servitutai	Pastatų aukštų skaičius	Statinių paskirtys	Kiti reglamentai
1	7967	PA	Kitos paskirties žemė	K	16	223.50	70	1,2	Laisvo planavimo	-	-	10	S1	1-3 a.	7.14, 11.	Sklypas tvarkomas vadovaujantis Lietuvos Respublikos specialiųjų žemės naudojimo sąlygų įstatymu
S1	566	-	-	-	-	-	-	-	-	-	-	-	S1 (tarnaujantis daiktas) - 206, 207.	-	-	-

**Servitutai:** 206 - Servitutas - teisė tiesti požemines ir antžemines komunikacijas (tarnaujantis daiktas); 207 - Servitutas - teisė aptarnauti požemines ir antžemines komunikacijas (tarnaujantis daiktas).

**n/m**  
n - sklypo numeris  
m - sklypo plotas, m²

1	2
3	4
5	6

**T** - teritorijos naudojimo tipas:  
PA - Paslaugų teritorija

1 - žemės naudojimo būdas (būdai);  
2 - leistinas pastatų aukštis (metrais);  
3 - leistinas žemės sklypo užstatymo tankis;  
4 - leistinas žemės sklypo užstatymo intensyvumas;  
5 - užstatymo tipas: lp - laisvas planavimas;  
6 - priklausomųjų želdynų ir želdinių teritorijų dalys, %.

**Statinių paskirtys (STR 1.01.03:2017 "Statinių klasifikavimas"):**  
7.14. sporto paskirties pastatai – pastatai skirti sportuoti: sporto salių, teniso kortų, baseinų, čiuožyklių, jachtklubų, šaudyklų, stadionų, maniežių ir kiti pastatai.  
11. Sporto paskirties inžineriniai statiniai [3.26] – sporto aikštynai, naudojami žaidimams atviroje ore (futbolui, krepšiniui, beisbolui, regbiui, vandens sportui ir panašiai), mašinų, dviračių ar arklių lenktynių keliai ir kiti inžineriniai statiniai, kurie nėra pastatai.

**DETALŪS METADUOMENYS**

<b>Dokumento sudarytojas (-ai)</b>	Vilniaus miesto savivaldybė 188710061, Konstitucijos pr. 3, LT-09601, Vilnius
<b>Dokumento pavadinimas (antraštė)</b>	DĖL APIE 30 HA TERITORIJOS TARP AŠMENĖLĖS IR JUODUPIO GATVIŲ DETALIOJO PLANO SPRENDINIŲ KOREGAVIMO SKLYPE AZERŲ G. 1 TVIRTINIMO
<b>Dokumento registracijos data ir numeris</b>	2021-12-15 Nr. A30-4153/21
<b>Dokumento gavimo data ir dokumento gavimo registracijos numeris</b>	–
<b>Dokumento specifikacijos identifikavimo žymuo</b>	ADOC-V1.0
<b>Parašo paskirtis</b>	Pasirašymas
<b>Parašą sukūrusio asmens vardas, pavardė ir pareigos</b>	Danuta Narbut, Administracijos direktoriaus pavaduotoja, Administracijos direktorius
<b>Sertifikatas išduotas</b>	DANUTA NARBUT, Vilniaus miesto savivaldybės administracija LT
<b>Parašo sukūrimo data ir laikas</b>	2021-12-15 08:28:11 (GMT+02:00)
<b>Parašo formatas</b>	XAdES-T
<b>Laiko žymoje nurodytas laikas</b>	2021-12-15 08:28:23 (GMT+02:00)
<b>Informacija apie sertifikavimo paslaugų teikėją</b>	ADIC CA-B, Asmens dokumentu israsymo centras prie LR VRM LT
<b>Sertifikato galiojimo laikas</b>	2020-03-26 10:08:10 – 2023-03-26 11:08:10
<b>Informacija apie būdus, naudotus metaduomenų vientisumui užtikrinti</b>	"Registravimas" paskirties metaduomenų vientisumas užtikrintas naudojant "RCSC IssuingCA, VI Registru centras - i.k. 124110246 LT" išduotą sertifikatą "Dokumentų valdymo sistema Avilys, Vilniaus miesto savivaldybės administracija, i.k.188710061 LT", sertifikatas galioja nuo 2018-12-27 14:17:37 iki 2021-12-26 14:17:37
<b>Pagrindinio dokumento priedų skaičius</b>	1
<b>Pagrindinio dokumento pridedamų dokumentų skaičius</b>	–
<b>Priedamo dokumento sudarytojas (-ai)</b>	–
<b>Priedamo dokumento pavadinimas (antraštė)</b>	–
<b>Priedamo dokumento registracijos data ir numeris</b>	–
<b>Programinės įrangos, kuria naudojantis sudarytas elektroninis dokumentas, pavadinimas</b>	Dokumentų valdymo sistema „Avilys“, versija 3.5.51
<b>Informacija apie elektroninio dokumento ir elektroninio (-ių) parašo (-ų) tikrinimą (tikrinimo data)</b>	Atitinka specifikacijos keliamus reikalavimus. Visi dokumente esantys elektroniniai parašai galioja (2021-12-15 09:14:01)
<b>Paieškos nuoroda</b>	–
<b>Papildomi metaduomenys</b>	Nuorašą suformavo 2021-12-15 09:14:01 Dokumentų valdymo sistema „Avilys“