

VOKIEČIŲ GATVĖS SUTVARKYMAS

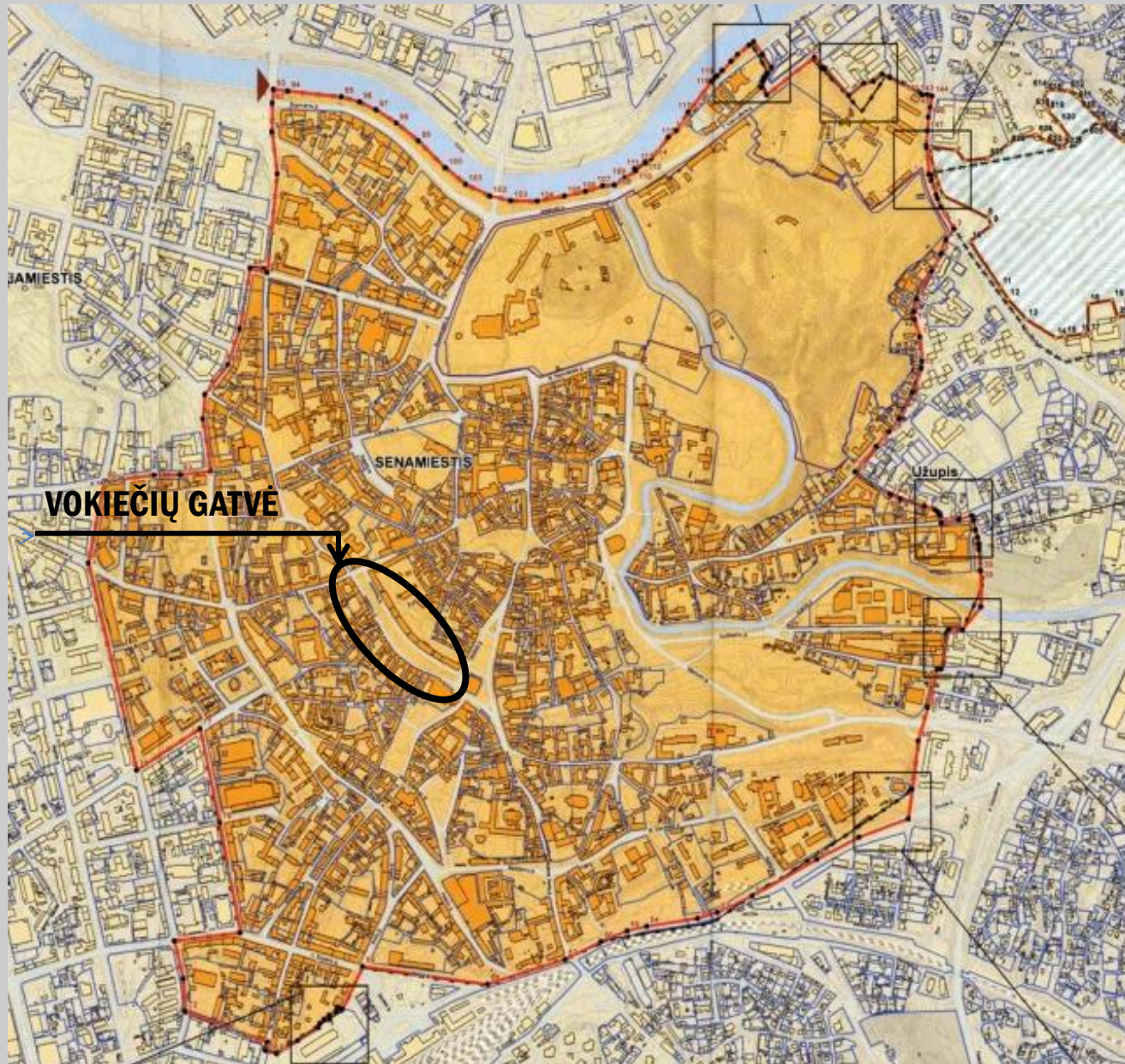
PROJEKTINIAI PASIŪLYMAI



**UŽSAKOVAS:
VILNIAUS MIESTO SAVIVALDYBĖS ADMINISTRACIJA**

**PROJEKTO RENGĖJAS: SĮ „VILNIAUS PLANAS“
2015 m.**

VILNIAUS SENAMIESČIO (nekilnojamosios kultūros vertybės Unik. K . 16073) RIBŲ PLANAS (ištrauka)



GATVĖS ISTORIJA



VOKIEČIŲ GATVĖ ISTORINIuose PLANuose

1737 M. PLANAS (FIURSTENHOF)

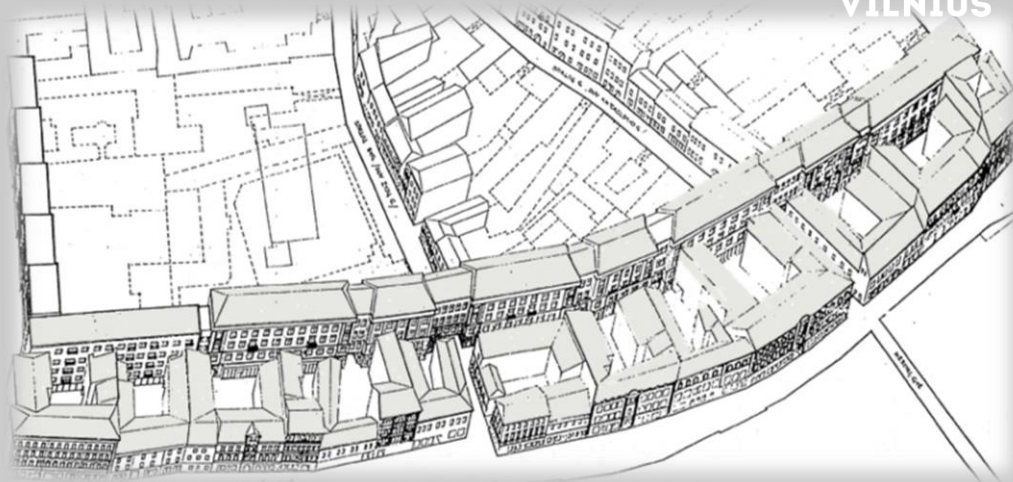


1845 M. PLANAS





VILNIUS



SUTAPDINTAS 1845 M. PLANAS SU ESAMOS SITUACIJOS PLANU



Gatvės buvusio užstatymo riba

ISTORINĖS VOKIEČIŲ GATVĖS PERSPEKTYVOS XIX a. - XX a. FOTOGRAFIJOJE



ISTORINĖS VOKIEČIŲ GATVĖS PERSPEKTYVOS XX a.

Po II pasaulinio karo nugriautas užstatymas



ESAMA SITUACIJA



SAUGAUS EISMO PROBLEMOS. PĖSČIŪJŲ IR DVIRAČIŲ KONFLIKTAS



BLOGOS BŪKLĖS GATVĖS INFRASTRUKTŪRA



Prastos būklės istorinis grindinys kelia nepatogumą ir vairuotojams, ir pėstiesiems



GATVĖS UŽSTATYMO IR ŽELDYNŲ SANTYKIS

Želdiniai dengia istorinį gatvės užstatymą



Dominuoja tarybinio laikotarpio užstatymas



PAŽEISTI MEDŽIAI



Medžio kamieno pažeidimas

Netaisyklingai formuoto medžio ir neteisingo genėjimo pasekmė: išbalansuotas medžio centras - medžio išvirtimo, šakos lūžimo grėsmė.

MEDŽIŲ IR ŠVIESTUVŲ KONFLIKTAS



Per arti medžių pastatytų šviestuvai pasekmės:

- medžio genėjimo metu susiformuota vienpusė laja;
- medžio centro išbalansavimas ir išvirtimo pavojus;
- šviesos srauto praradimas (sugėrimas);

ESAMOS APŠVIETIMAS



Barboros Radvilaitės skulptūra ????

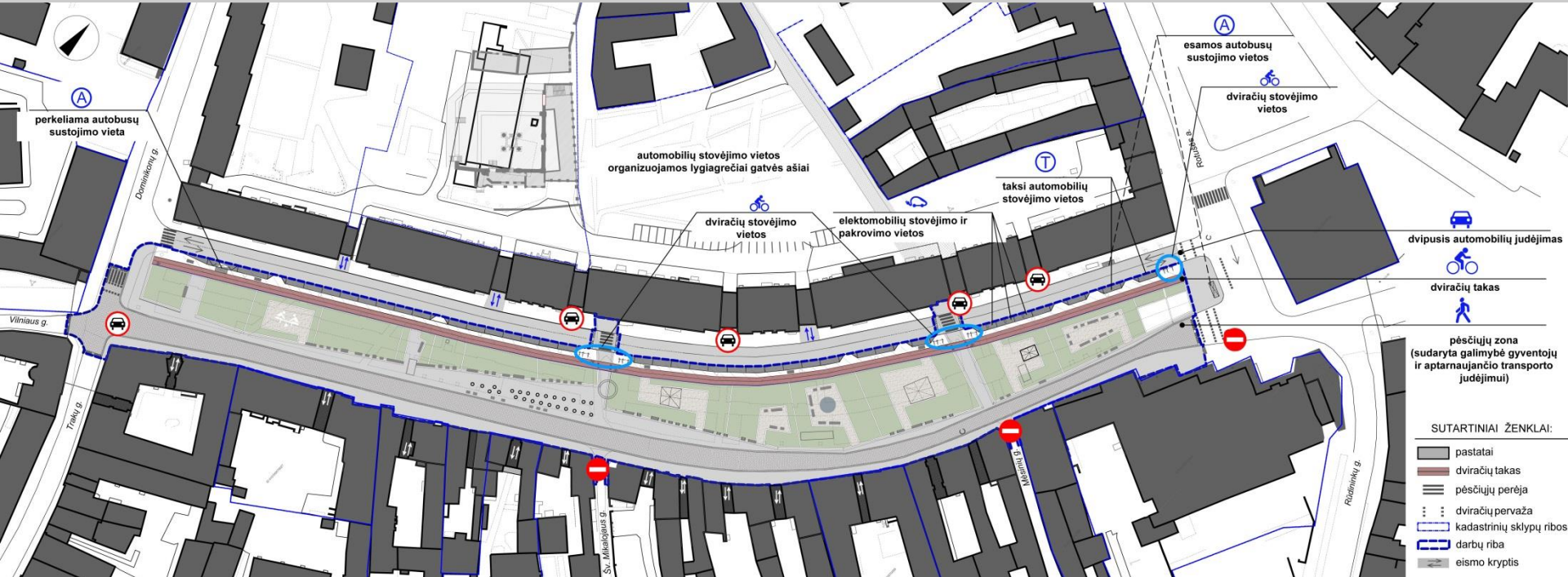
APŠVIETIMAS



PROJEKTINIAI SPRENDINIAI



EISMO ORGANIZAVIMO PLANAS



Vokiečių g. autentiškos gatvės tramos eismo organizavimas remiasi „Vilniaus miesto Senamiesčio eismo organizavimo rekomendacijomis“

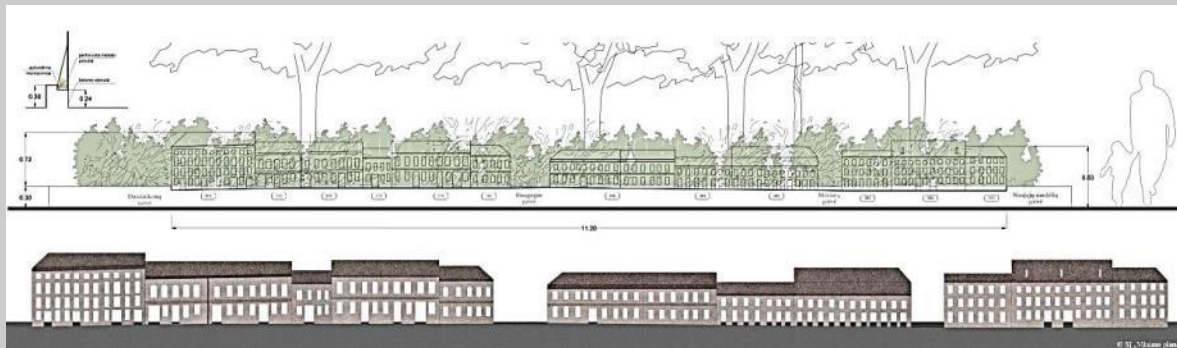
REZULTATAS:

- **Tranzito per Senamiestį mažėjimas**
- **Saugus pėsčiųjų ir dviratininkų eismas**
 - **Saugus parkavimas**

GATVĖS SUTVARKYMO PAGRINDINIS PLANAS



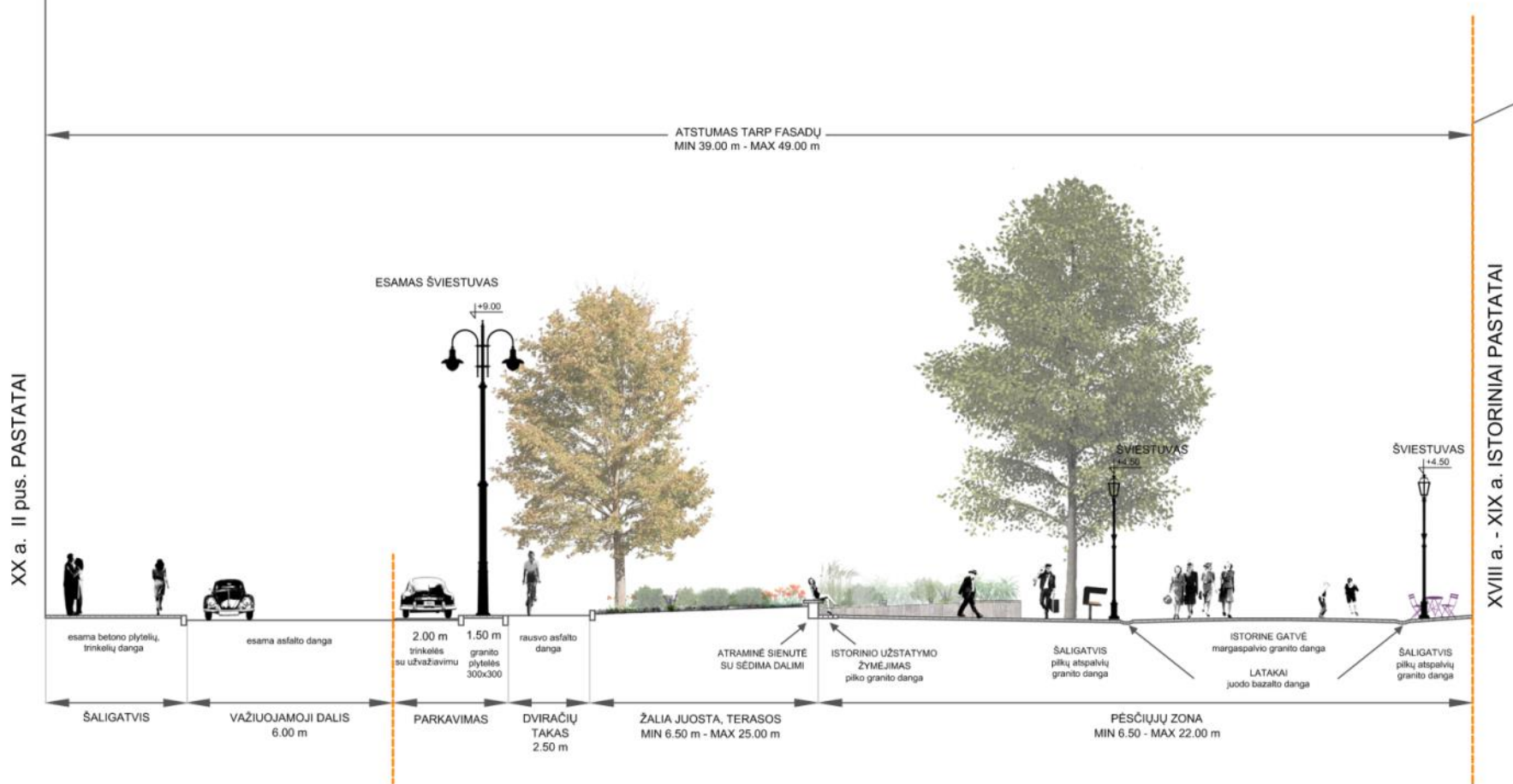
VOKIEČIŲ G. RYTINĖS PUSĖS FASADŲ BARELJEFO ESKIZAS



BUVUSIO UŽSTATYMO PAŽYMĖJIMAS



GATVĖS PRINCIPINIS SKERSINIS PROFILIS



APŠVIETIMO SPRENDINIAI



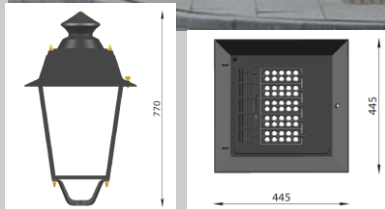
IŠSAUGOMAS ESAMAS APŠVIETIMAS (natrio lempos)

**AUTENTIŠKA VOKIEČIŲ GATVĖS TRASA APŠVIEČIAMA NAUJAI SUMONTUOJAMA
APŠVIETIMO SISTEMA (ekonominės ledinės lempos)**

	Esama situacija	Projekto sprendiniai
Šviesos šaltinis	Natrio	LED
Galia	125W	38W
Šviestuvų kiekis	28 vnt.	51 vnt.
Spalvų atkūrimas % (CRI)	20%	75%
Apšvietimo lygis	Vyrauja 3-5 Lux	Tolygus apšvietimas vid. 12 Lux
Bendra galia:	3 500W	1 940W Pritaikius valdymą pasiekama 1 500W galia
Atitikimas apšvietimo normoms	Neatitinka	Atitinka

APŠVIETIMO SPRENDINIAI

NAUJA APŠVIETIMO SISTEMA.
Šviestuvai - analogiškai Rotušės
aikštės šviestuvams.



IŠSAUGOMAS ESAMAS
APŠVIETIMAS (natrio lempos)



GATVĖS PERSPEKTYVA



Šv. Kotrynos bažnyčia

S. Neries gimnazija

Šv. Dvasios bažnyčia

Senoji Vokiečių g. trasa

Terasos

Želdynas

Rotušės a.

Rotušė

Šv. Kazimiero bažnyčia

AČIŪ UŽ DĒMESI

