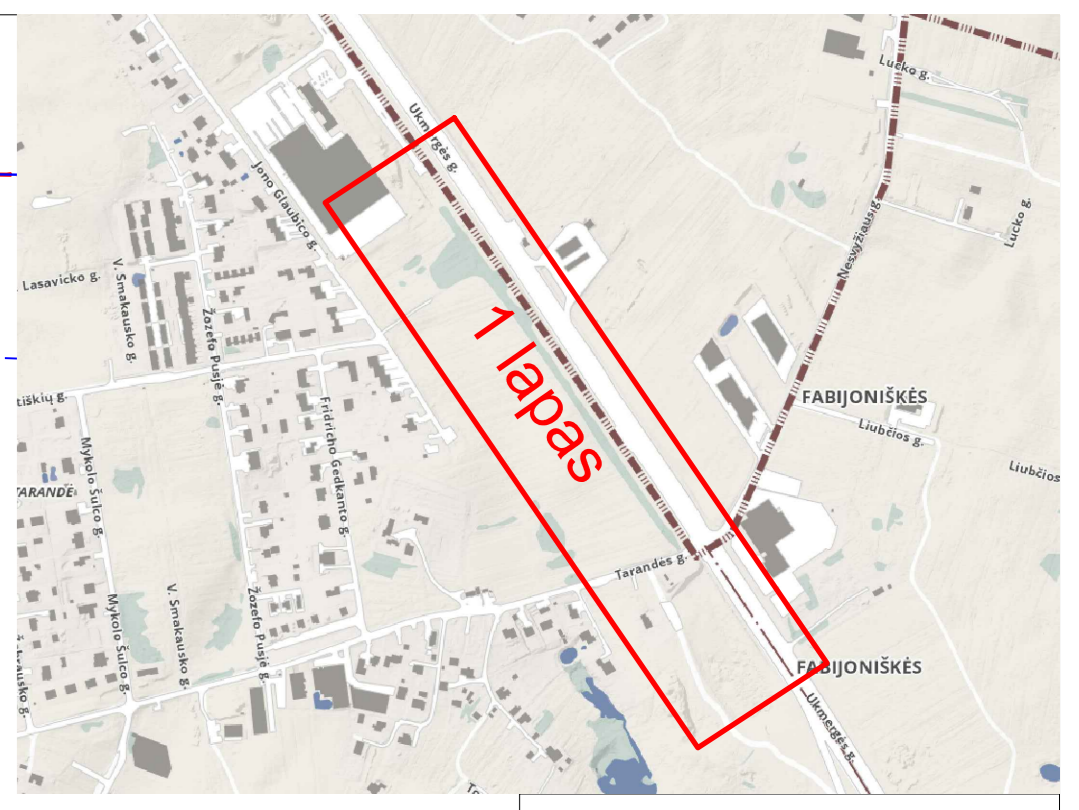
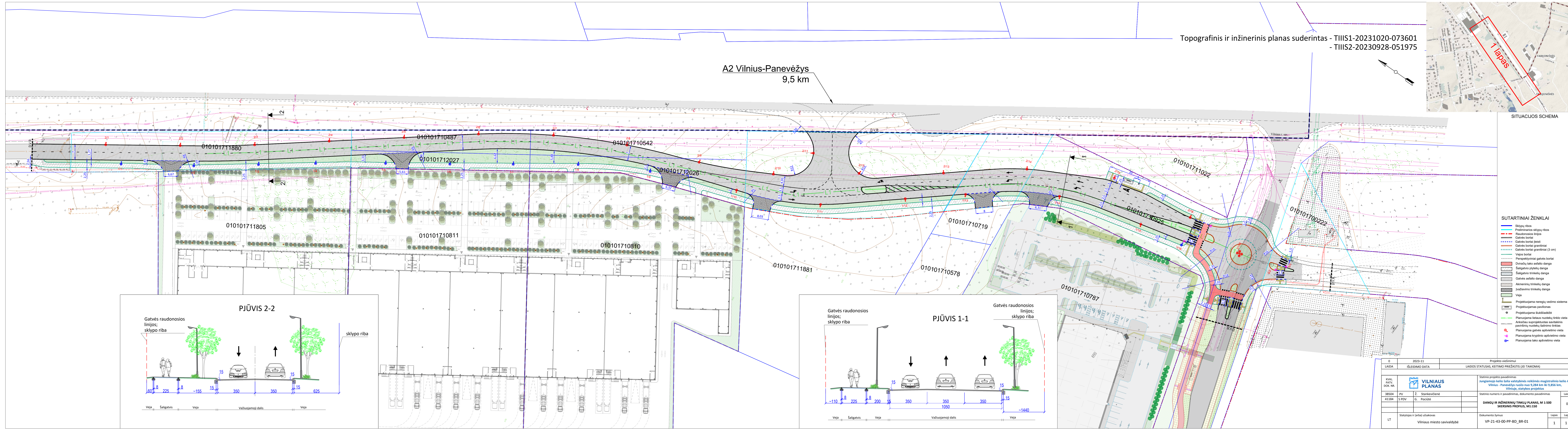


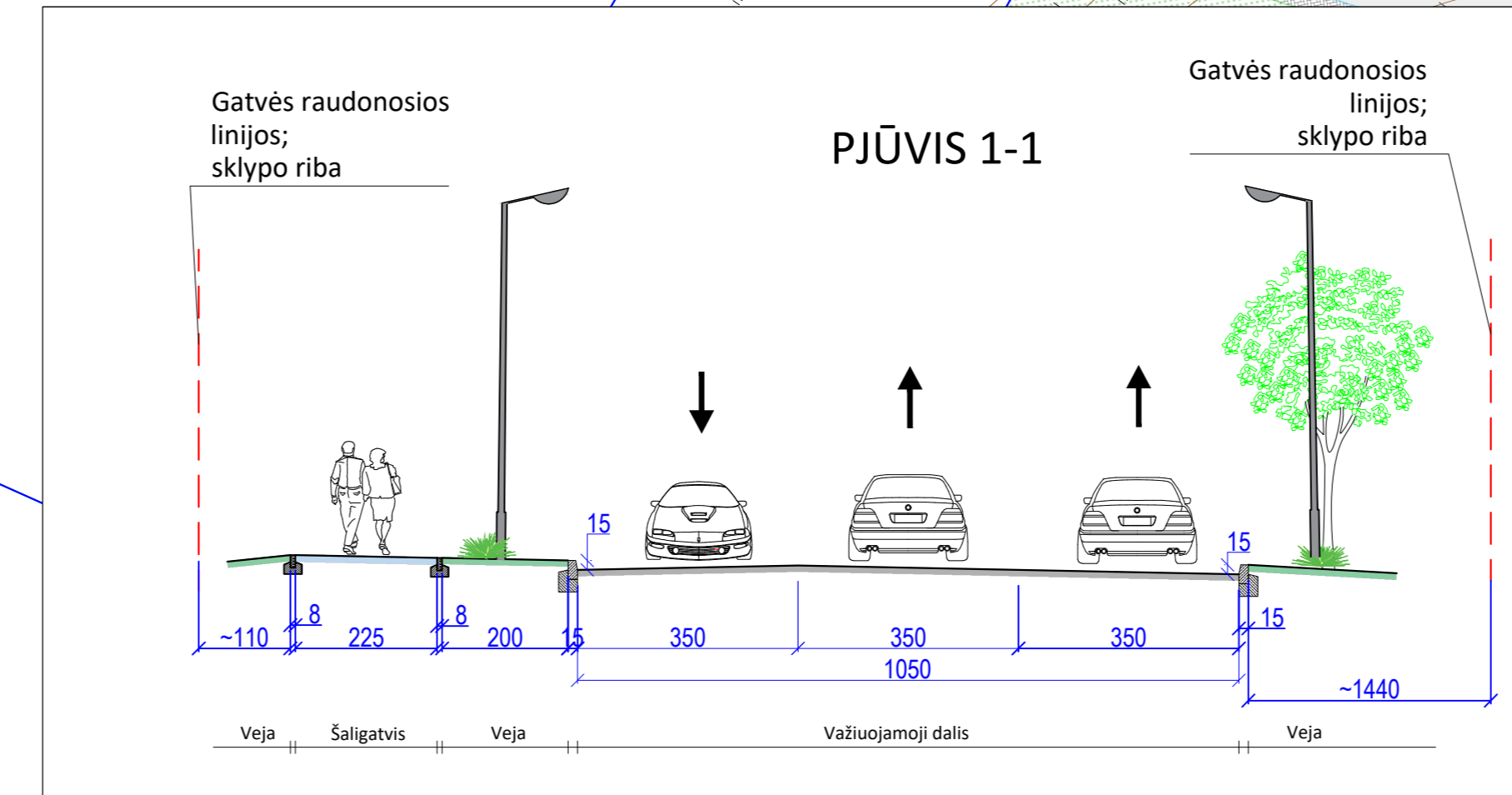
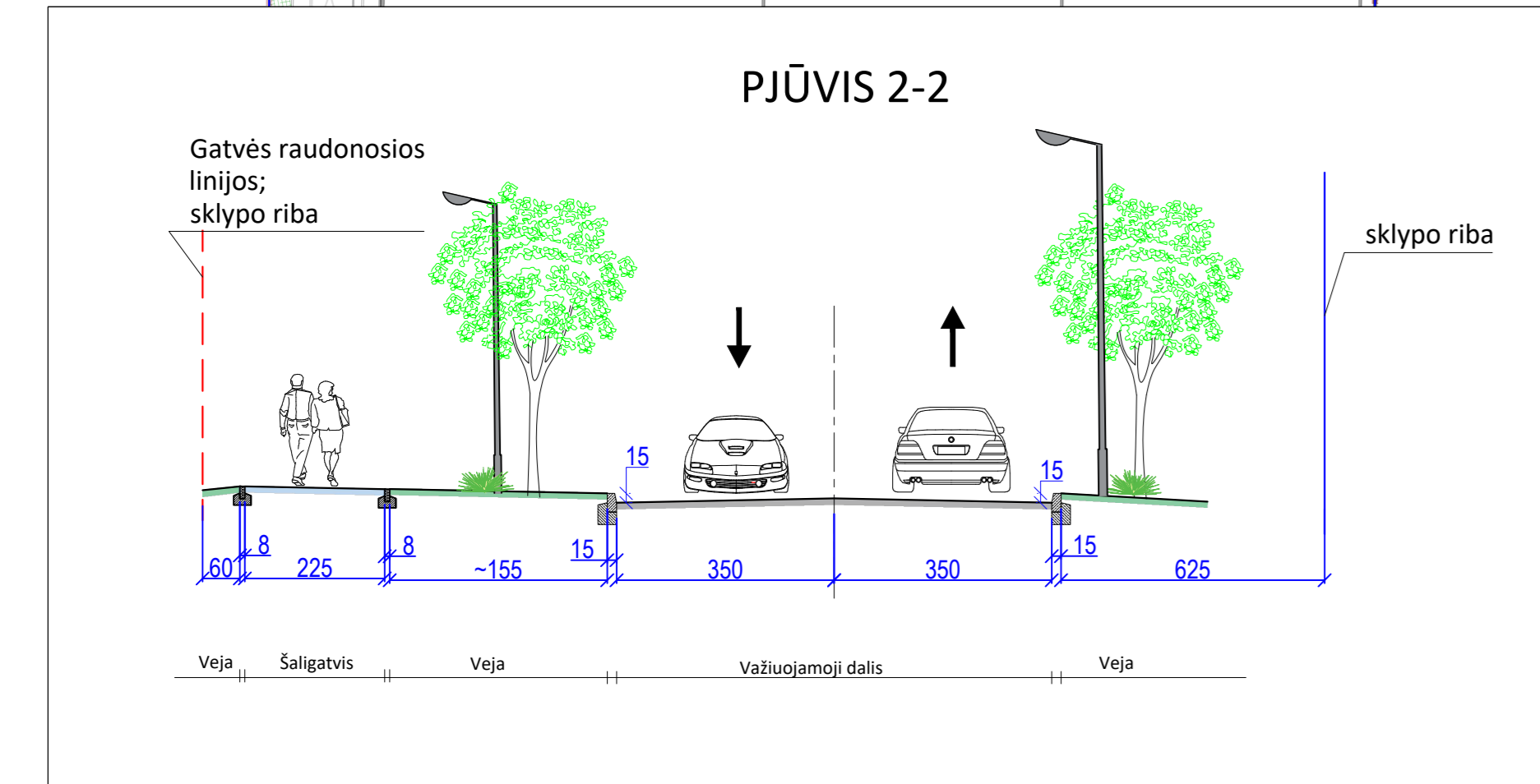
A2 Vilnius-Panevėžys  
 9,5 km



SITUACIJOS SCHEMA



- SUTARTINIAI ŽENKLAI
- Sklypų ribos
  - Preliminarios sklypų ribos
  - Raudonosios linijos
  - Gatvės bortai
  - Gatvės bortai įjieti
  - Gatvės bortai granitiniai
  - Gatvės bortai granitiniai (3 cm)
  - Vejos bortai
  - Parapetiniai gatvės bortai
  - Dviraičių tako asfalto danga
  - Šaligatvio plytelių danga
  - Šaligatvio trinkelė danga
  - Gatvės asfalto danga
  - Akmeninių trinkelė danga
  - Ivažiavimo trinkelė danga
  - Veja
  - Projektuojama nereglų vedimo sistema
  - Projektuojamas paviljonas
  - Projektuojama šukšlaidė
  - Planuojama lietaus nuotekų tinklo vieta
  - Anksčiau suprojektuotas savitinknis paviršinių nuotekų šalinimo tinklas
  - Planuojama gatvės apšvietimo vieta
  - Planuojama kryptinio apšvietimo vieta
  - Planuojama tako apšvietimo vieta



0	2023-11	Projektas viešinimui
LAIDA	IŠLEIDIMO DATA	LAIDOS STATUSAS, KEITIMO PRIEŽASTIS (JEI TAIKOMA)
KVAL. PATV. DOK. NR.	<b>VILNIAUS PLANAS</b>	Statinio projekto pavadinimas
38504 PV	Z. Stankevičienė	Jungiamojo kelio šalia valstybinės reikšmės magistralinio kelio A2 Vilnius - Panevėžys ruožo nuo 9,234 km iki 9,856 km, Vilnius, statybos projektas
41184 S PDV	G. Pociūtė	Statinio numeris ir pavadinimas, dokumento pavadinimas
LT	Statytojas ir (arba) užsakovas	<b>DANGŲ IR INŽINERINIŲ TINKLŲ PLANAS, M 1:500 SKERSINIS PROFILIS, M1:150</b>
Vilniaus miesto savivaldybė	Dokumento žymuo	Lapų
	VP-21-43-00-PP-BD_BR-01	1 1