

VILNAUS MIESTO GATVIŲ, SKVERŲ IR AIKŠČIŲ IŠDĖSTYMO PLANAS M 1 : 3000

N. Vilnios seniūnija

PAVADINIMŲ GATVĖMS, PASTATAMS, STATINIAMS IR KITEMS OBJEKTAMS SUITEKIMO, KEITIMO IR TRAUKIMO Į APSKAITĄ TVARKOS APRAŠO 1 PRIEDAS

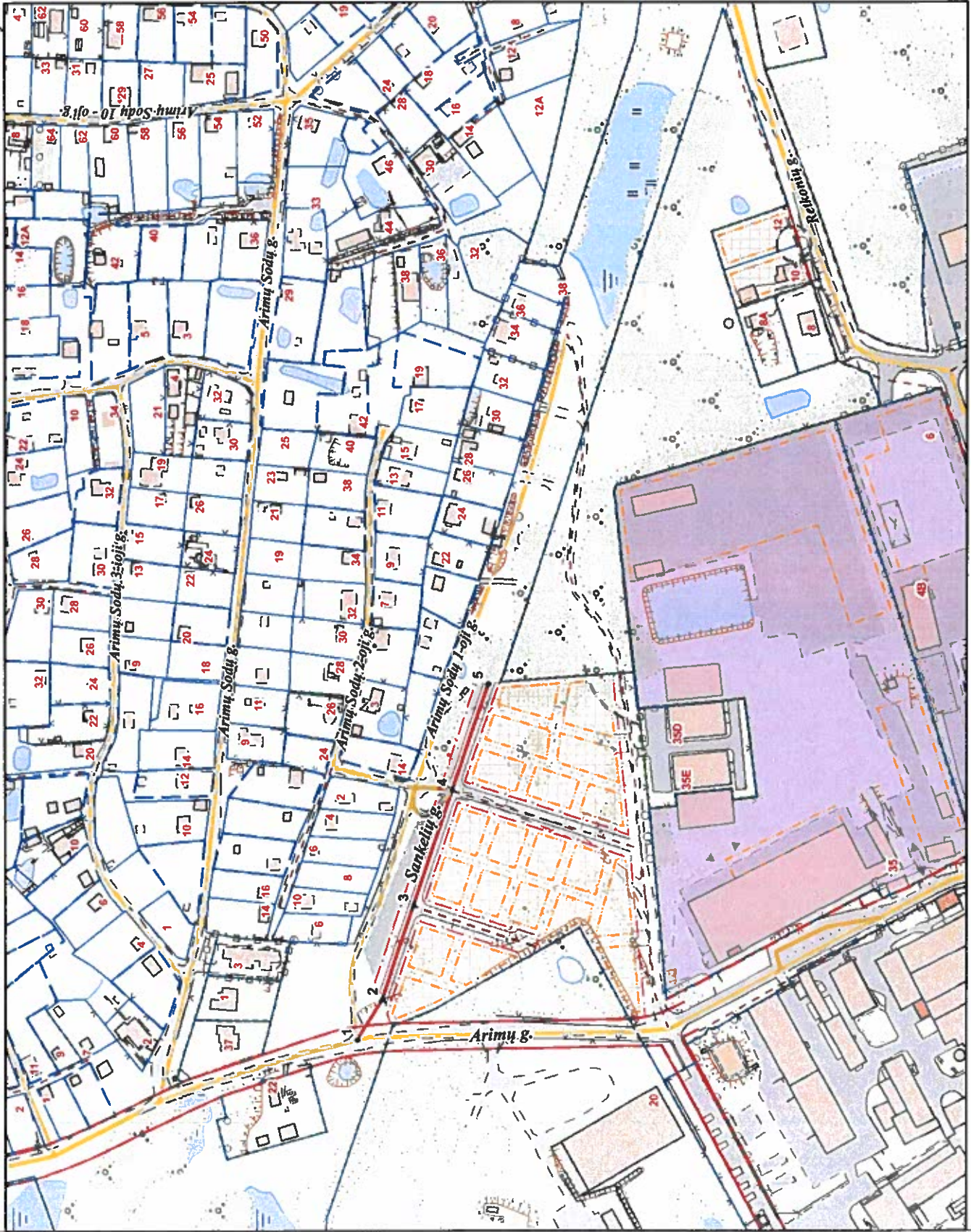
Vilniaus miesto savivaldybės tarybos 2020 m. _____ d. sprendimo Nr. _____ priedas

Kartografinis pagrindas	KDB 500V
Gatvės taškų koordinatinių nustatymo būdas	Grafinis

GATVIŲ TAŠKŲ KOORDINATŲ ŽINIARAŠTIS

Sankelių g. - taškų Nr. plane 1 - 5

NR. PLANE	X	Y
1	6064063.28	592214.29
2	6064069.23	592236.25
3	6064051.9	592287.43
4	6064030.2	592350.06
5	6064010.07	592408.13



PATEIKIA:
 Vilniaus miesto savivaldybės administracijos
 Žemės tvarkymo ir administravimo skyriaus vedėja