

ŽELDINIŲ PERTVARKYMAS, NAUJI ŽELDINIAI

- ŽYMĖJIMAS:**
- A - medžio rūšis; 110 - medžio eilės numeris žinaraštyje; Ø165 - kamieno diametras; 1 - medžio būklės indeksas.
 - Lajos projekcija.
 - Kamieno kaklelio diametras.
 - Kamieno diametras 1,30m aukštyje; Šaknų apsaugos plotas.
- MEDŽIO BŪKLĖS INDEKSO ŽENKLAI:**
- 1 - Geros būklės medis žymens spalva RGB 23,181,44
 - 2 - Vidutinės būklės medis žymens spalva RGB 0,191,255
 - 3 - Nepatenkinsamos būklės medis žymens spalva RGB 147,38,143
 - Šalinamas medis arba krūmas
 - Esamas spygliuočių medis
 - Persodinamas medis arba krūmas
 - Persodinamas gėlynas
 - Saugomas gėlynas

- Persodinamas medis arba krūmas
- Persodinamo medžio arba krūmo vieta
- Nauji lapuočiai medžiai 50 vnt. (nauji)
- Nauji spygliuočiai medžiai 8 vnt. (nauji)
- Krūmų masyvai 1716 m² (nauji)
- Gėlynai 665 m² (persodinami ir nauji)

PASTABOS:

- Viso kertama 1184 cm.
- Persodinami 47 vnt. medžių ir krūmų.
- Persodinama gėlynų 589 m².

Krūmų masyvai pasodinami 858 cm.
Medžiai pasodinami 348 cm (kai kamieno skersmuo ne mažesnis, kaip 6 cm)
Viso pasodinama 1206 cm (naujų medžių ir krūmų)

Medžių vertinimas pateiktas brėžinyje ir lentelėje.
Prieš persodinant medžius ir krūmus tikrinti trinkelis vietas, išskirti trinkelis administruojančios įmonės atstovų. Darbus atlikti rankiniu būdu.
Pastebėjus neatitiktis dėl augalų persodinimo galimybių, susisiekti su želdinių projektų rengimo vadovu ir specialistu, atliksiu atitiktinį vertinimą.

- ŽELDINIŲ RŪŠIŲ TRUMPINIAI:**
- A - ažuolas; Kd - kadagys;
 - B - beržas; Al - alijos;
 - U - uosis; Pup - pušmedis;
 - F - foga; Fir - fontija;
 - Ba - baltalkanis; Kar - karagana;
 - TJ - tuja; Ob - obelis;
 - Lz - lazdynas; Pte - ptelelė;
 - Z - žagrenis; Rau - rausgerškis;
 - Al - alkanis; Hor - hoterengis;
 - M - maumedis; Rob - robinija;
 - G - gluosnis; Kuk - kukmedis;
 - P - pušis;

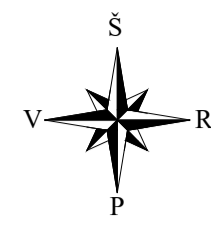
- ŽELDINIŲ RŪŠIŲ TRUMPINIAI:**
- A - ažuolas; Kd - kadagys;
 - B - beržas; Al - alijos;
 - U - uosis; Fir - fontija;

SUTARTINAI ŽYMĖJIMAI	
[Red dashed line]	SKLYPO RIBA
[Blue dashed line]	GRETIMŲ SKLYPŲ RIBOS
[Green dashed line]	DARBŲ RIBA
[Black dashed line]	PROJEKTUJAMAS PASTATAS
[Black dashed line]	ATŽEMINĖ PASTATO DALIS (WNSOLE)

PASTABOS:

- Matmenys skaitinti DP.
- Visus pakeltumus derinti su projekto Autoriumi.
- Prieš vykdanči žemės kasimo darbus inžinerinių trinkelis apsaugos zonoje išskirti tuos trinkelis administruojančios įmonės atstovų.

№	2022-12	Projekto pavadinimas	Statinio pavadinimas
KVAL. PAT. DOK.	MASPRO	Projekto pavadinimas: Želdinių pertvarkymas, nauji želdiniai planas	Statinio pavadinimas: Gydytojų kvartalas, pastatas Santariskų g. 2, Vilniuje, statybos projektas
37900	PV	Aurimas Dailianis	0
37425	PDV	Gyte Čeluvienė	0
37905	PDV	Deja Želvenė	0
KALBOS TRUMP.	LT	STATYTOJAS IR (ARBA) UŽSAKOVAS: Vėliūnas universiteto Ignonės Santariskų klinika	DOKUMENTO ŽYMO: 20.612096-TP-SP-B-07



SUTARTINIAI ŽYMĖJIMAI	
	SKLYPO RIBA
	GREITIMŲ SKLYPŲ RIBOS
	DARBŲ RIBA
	PROJEKTUOJAMAS PASTATAS
	ATŽEMINĖ PASTATO DALIS (KONSOLE)
	ĮJIMAI Į PASTATĄ
	ĮVAŽIAVIMAS Į SKLYPĄ/EISMO ORGANIZAVIMAS
	PROJEKTUOJAMOS DANGOS
	PROJEKTUOJAMA ASFALTO DANGA
	PROJEKTUOJAMA PĖSIČIŲJŲ TAKŲ TRINKELIŲ DANGA
	PROJEKTUOJAMA VEJOS KORIO DANGA GS AUTOMOBILIAMS
	PROJEKTUOJAMI KELIO BORTAI
	PROJEKTUOJAMI NUŽEMINTI KELIO BORTAI
	PROJEKTUOJAMI VEJOS BORTAI
	PROJEKTUOJAMI VEDIMO PAVIRŠIAI SU JUOSTELĖMS IŠ BETONINIŲ TRINKELIŲ
	PROJEKTUOJAMI VEDIMO PAVIRŠIAI SU KAUBURĖLIAIS IŠ BETONINIŲ TRINKELIŲ
	PROJEKTUOJAMA DVIRAČIŲ LAIKYMO VIETA SU DVIRAČIŲ STOVAIS
	PROJEKTUOJAMA ATLIEKŲ KONTEINERIŲ VIETA
	DAUGIAMĖČIAI AUGALAI BETONINĖSE GĖLINĖSE

ŽYMĖJIMAS:

- A - medžio rūšis; 110 - medžio eilės numeris žinlaraštyje; Ø16 - kamieno diametras; 1 - medžio būklės indeksas.
- Lajos projekcija;
- Kamieno karklio diametras;
- Kamieno diametras 1,30m aukštyje;
- Saknių apsaugos plotas;

MEDŽIO BŪKLĖS INDEKSO ŽENKLAI:

- 1 - Geros būklės medis žymens spalva RGB 23,181,44
- 2 - Vidutinės būklės medis žymens spalva RGB 0,191,255
- 3 - Nepatenkinamos būklės medis žymens spalva RGB 147,39,143
- 0 - Esamas lapuotis medis
- Esamas spygliuotis medis
- Salinamas medis arba krūmas
- Persodinamas medis arba krūmas
- Persodinamo medžio arba krūmo vieta
- Nauji lapuočiai medžiai 50 vnt.
- Nauji spygliuočiai medžiai 8 vnt.
- Krūmų masyvai 1716 m²
- Gėlynai 665 m²

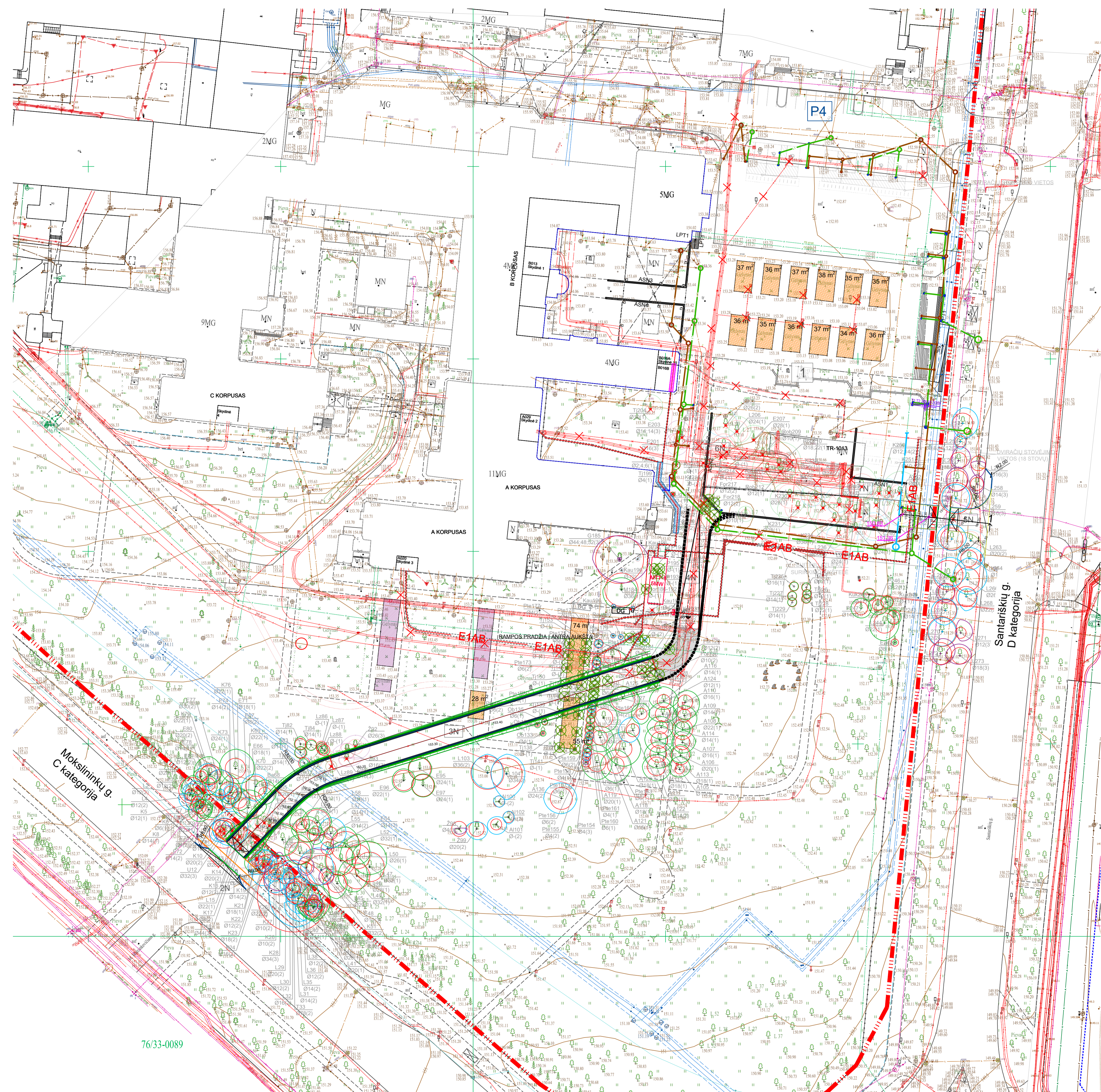
ŽELDINIŲ RŪŠIES TRUMPINIAI:

A - ažuolas;	Kd - kadagys;
B - beržas;	Al - alyvas;
U - uosis;	Pup - pupmedis;
T - tuogas;	For - forsilija;
Ba - baltaksnis;	Kar - karagana;
TJ - tuja;	Ob - obelis;
Lz - lazdynas;	Pte - ptelija;
Ž - zagrenis;	Rau - raugerskis;
Al - alksnis;	Hor - hortenzija;
M - maumedis;	Rob - robinija;
G - gluosnis;	Kuk - kukmedis.
P - pušis;	

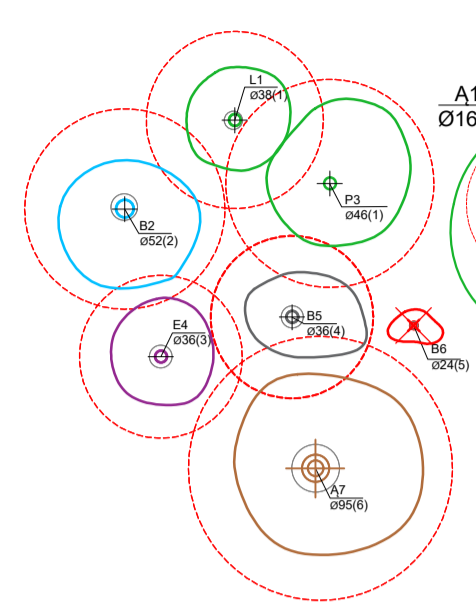
- PASTABOS:**
- Matmenis tikslinti DP.
 - Visus pakeitimus derinti su projekto Autoriumi.
 - Prieš vykdant žemės kasimo darbus inžinerinių tinklų apsaugos zonoje išsikviesti tuos tinklus administruojančios įmonės atstovą.

Koordinacių sistema: LKS-1994 Aukščių sistema: LAS07 PAREIGOS: PAVARDE PARAŠAS Direktoriaus: V. Aušinas Geodezininko kvalifikacijos pažymėjimo Nr. JGKVV-434 Geodezininkas: V. Aušinas ITO_EDR sudarė: UAB "Maspro"	Pagrindinis objektų padėties tikslumas, cm: 10 horizontaliosios padėties: 4 vertikaliųjų padėties: 4 TIIIS Suderinimo Nr.: - UAB "VILNIAUS TOPOGRAFIJA" el. paštas: topografija@iti.lt www.topografija.lt tel. Nr.: 852733380, 868725875 Objektas: Santariškių g. 2 Vilnius PLANO TIPAS: Topografinis planas - pilno turinio Objektas: UAB "Maspro"
0 2023 Projektiniai pastatymai Laida: Haidymo data Laidos statusas: Kelimo pradžiai (jei taikoma)	STATINIO PROJEKTO PAVADINIMAS: Gydymo paskirties pastato Santariškių g. 2, Vilniuje, statybos projektas DOKUMENTO PAVADINIMAS: Aplinkotvarkos planas M 1:500 Lapas: 1 Lapų: 1
KVAL. PAT. DOK. MASPRO Telefonas: +37090979272 El. paštas: info@maspro.lt	DOKUMENTO ŽYMUO: 22.612.096-TP-PP-B-05 KALBOS TRUMP. V. Aušinas LT

76/33-0089



SUTARTINAI ŽYMĖJIMAI	
	SKLYPO RIBA
	GRETIMŲ SKLYPŲ RIBOS
	DARBŲ RIBA
	PROJEKTUOJAMAS PASTATAS
	ATŽEMINĖ PASTATO DALIS (KONSOLE)



- ŽYMĖJIMAS:**
- A - medžio rūšis; 110 - medžio eilės numeris žinaraštyje; Ø16 - kamieno diametras; 1 - medžio būklės indeksas.
 - Lajos projekcija;
 - Kamieno kaklelio diametras;
 - Kamieno diametras 1,30m aukštyje;
 - Šaknų apsaugos plotas;
- MEDŽIO BŪKLĖS INDEKSO ŽENKLAI:**
- 1 - Geros būklės medis
žymens spalva RGB 23,181,44
 - 2 - Vidutinės būklės medis
žymens spalva RGB 0,191,255
 - 3 - Nepatenkinamos būklės medis
žymens spalva RGB 147,39,143
 - Šalnamas medis arba krūmas
 - Esamas lapuotis medis
 - Esamas spygliuotis medis
 - Persodinamas medis arba krūmas
 - Persodinamas gėlynas
 - Saugomas gėlynas

- ŽELDINIŲ RŪŠIŲ TRUMPINIAI:**
- A - ąžuolas;
 - B - beržas;
 - U - uosis;
 - T - tuopa;
 - Ba - baltalksnis;
 - TJ - tuja;
 - Lz - lazdynas;
 - Z - žagrenis;
 - AI - alksnis;
 - M - maumedis;
 - G - gluosnis;
 - P - pušis;
 - Kd - kadagys;
 - AI - alyvas;
 - Pup - pupmedis;
 - For - forsitija;
 - Kar - karagana;
 - Ob - obelis;
 - Pte - pteleija;
 - Rau - raugerškis;
 - Hor - hortenzija;
 - Rob - robinija;
 - Kuk - kukmedis.

PASTABOS:

1. Viso kertama 1184 cm;
2. Persodinami 47 vnt. medžių ir krūmų;
3. Persodinama gėlynų 589 m².

Medžių vertinimas pateiktas brėžinyje ir lentelėje.
Prieš persodinant medžius ir krūmus, tikrinti tinklų vietas, išskviesti tinklų administruojančios įmonės atstovą. Darbus atlikti rankiniu būdu.
Pastebėjus neatitiktumus dėl augalų persodinimo galimybes, susisiekti su želdinių projektų rengimo vadovu ir specialistu, atitinkamą arboristinį vertinimą.

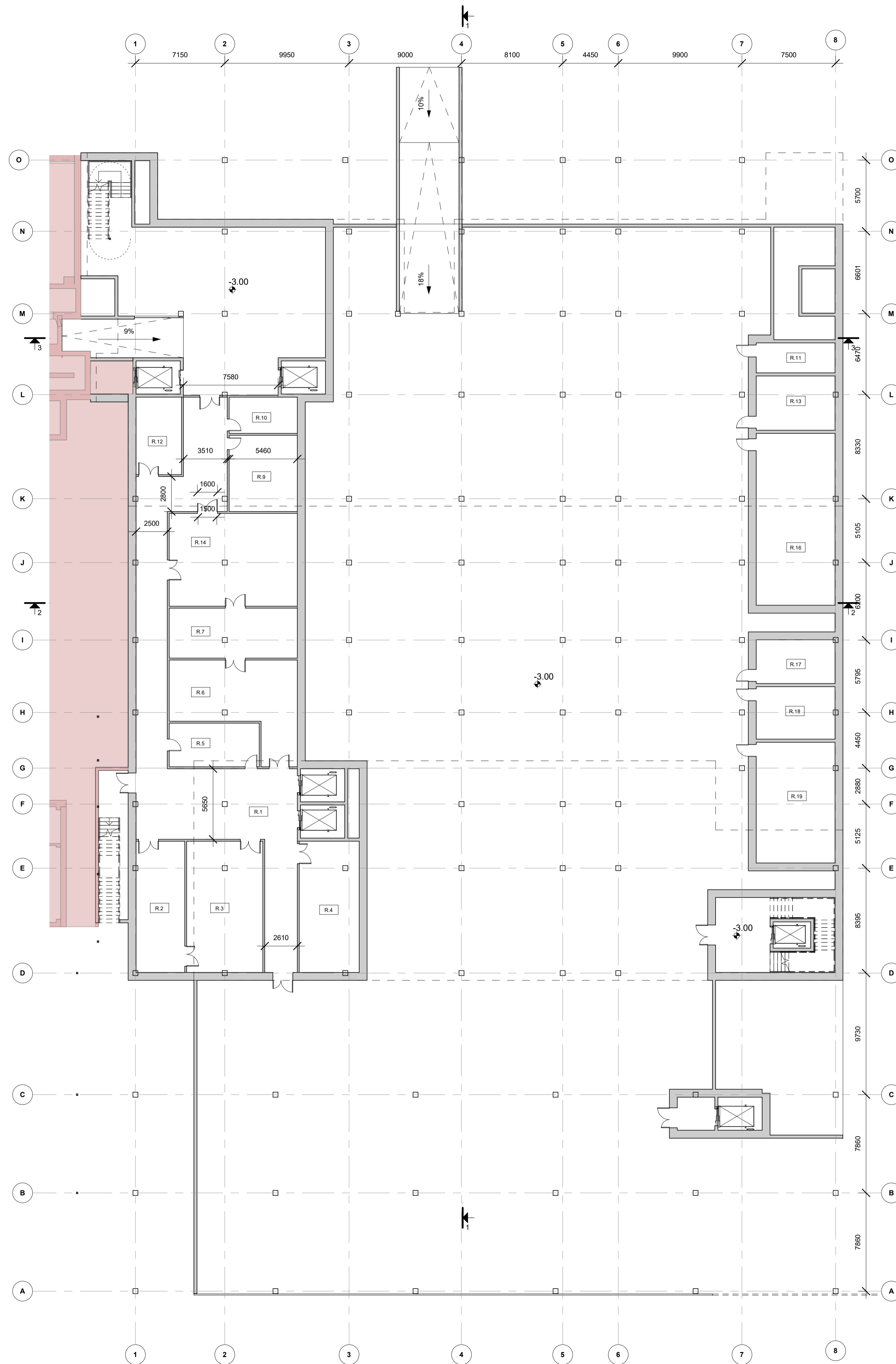
PASTABOS:

1. Matmenis tikslinti DP.
2. Visus pakitimus derinti su projekto Autoriumi.
3. Prieš vykdant žemės kasimo darbus inžinerinių tinklų apsaugos zonoje išskviesti tuos tinklus administruojančios įmonės atstovą.

0	2023-12	Projekciniai pasiūlymai		
KVAL. PAT. DOK.	Įsėdimo data	Laidos statusas. Keitimo priežastis (jei taikoma)		
37930	PV	Aurimas Daliauskis	STATINIO PROJEKTO PAVADINIMAS:	Laida
37425	PDV	Gytė Ceikuvienė	Gydymo paskirties pastato Santariskų g. 2.	
ZPRV49	PDV	Dėja Želvenė	Viniuje, statybos projektas	
KALBOS TRUMP.	STATYTOJAS IR (ARBA) UŽSAKOVAS:		DOKUMENTO PAVADINIMAS:	M 1:500
LT	VšĮ „Vilniaus universiteto Igoninė Santaros klinikos“		Esamų želdinių planas	0
			DOKUMENTO ŽYMUO:	Liepa Lapų
			20.612096-TP-SP-B-09	1 1

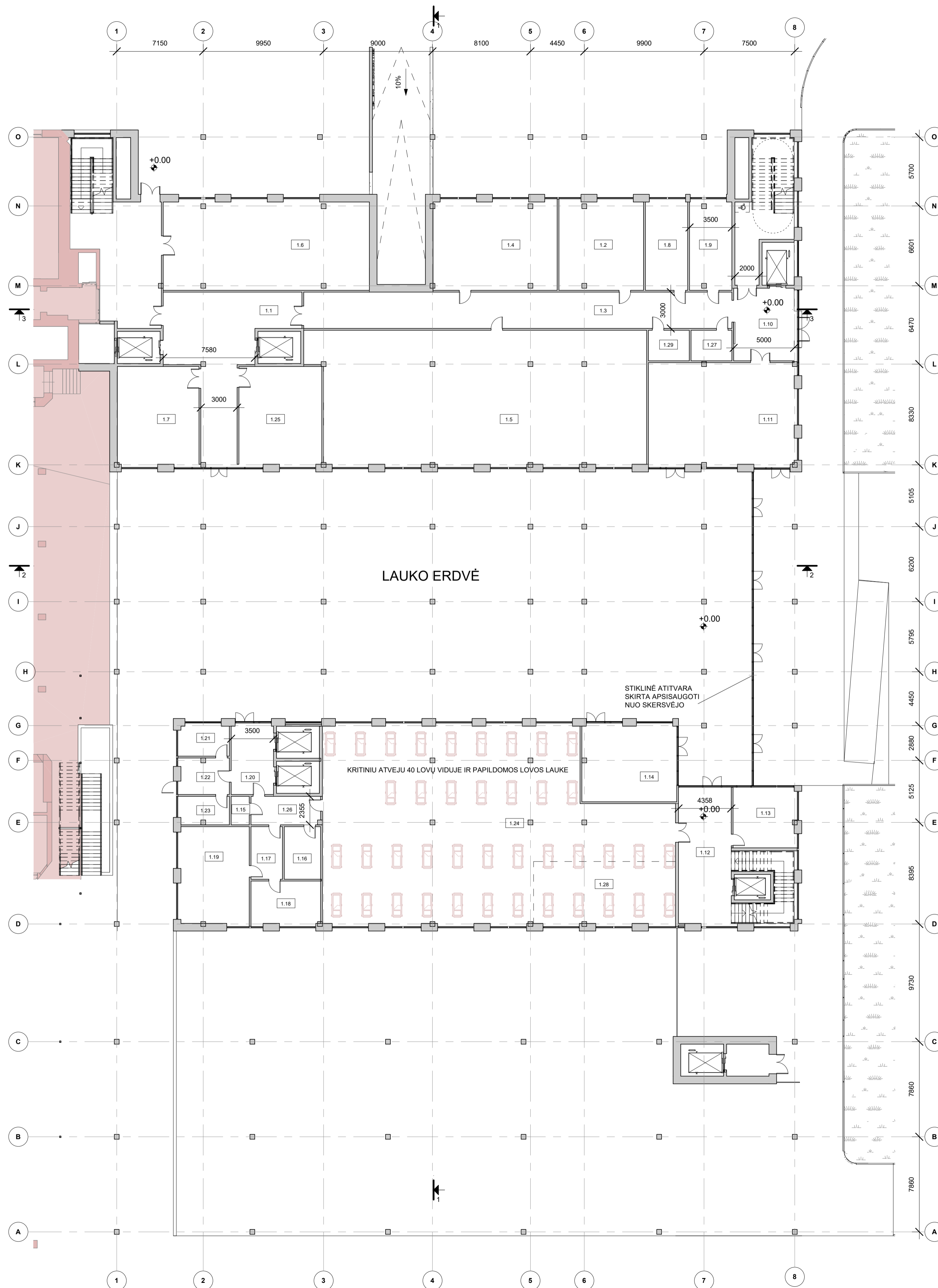
76/33-0089

NR.	PATALPA	PLOTAS
R.1	Koridorius	194.91 m ²
R.2	Medicinių atliekų pat.	40.95 m ²
R.3	Centrinė medicinių atliekų surinkimo ir atidavimo vežėjui	64.05 m ²
R.4	Centralizuota nešvarių skalbinių surinkimo/išsivimo/atidavimo skatbykliai patalpa	50.40 m ²
R.5	Medicinos prietaisų (instrumentų) apdorojimo (plovimo-bezinfekcijos) patalpa	25.22 m ²
R.6	Nešvaraus inventoriaus priėmimo pat.	60.85 m ²
R.7	Nešvaraus inventoriaus apdorojimo pat.	41.04 m ²
R.9	Personalo pat.	33.31 m ²
R.10	Sanitarinė pat.	15.83 m ²
R.11	Vakuuminio pašto pat.	15.14 m ²
R.12	Laikymo pat. (eksploataciniams medžiagoms)	22.57 m ²
R.13	Dujonies generatoriaus patalpa	27.40 m ²
R.14	Švaraus inventoriaus laikymo saugojimo ir išdavimo patalpa	76.24 m ²
R.16	Šaltio punktas	86.73 m ²
R.17	Elektros punktas	22.08 m ²
R.18	Vandentiekio punktas	26.49 m ²
R.19	Šilumos punktas	60.90 m ²
Viso:		864.12 m ²



SUTARTINIAI ŽYMEJIMAI
 - - - - - Pirmas aukštas

0	2023	Projektiniai pasiūlymai	
Laida	Išleidimo data	Laidos statusas	Keitimo priežastis (jei taikoma)
KVAL. PATV. DOK. NR.	MASPRO		Ulonų g. 2, 08240 Vilnius Telefonas: +37060979 272 El. paštas: info@maspro.lt
37930	PV	A. Dailianskis	STATINIO PROJEKTO PAVADINIMAS
A 1509	PDV	E.A. Kažerovskytė	Gydymo paskirties pastato Santariškių g. 2, Vilniuje, statybos projektas
MM 001056	Arch.	A. Kvedaravičienė	STATINIO NR. IR PAVADINIMAS, DOKUMENTO PAVADINIMAS
	Arch. asist.	K. Klimaitė	Rūsio planas
			1 : 200
KALBOS TRUMP.	STATYTOJAS IR (ARBA) UŽSAKOVAS		DOKUMENTO ŽYMIUO
LT	Vilniaus universiteto Igoninė Santaros klinika" (VULSK), J. k. 124364561, Santariškių g. 2, LT-08406 Vilnius		22.612096-PP-SA-B-01
			LAPAS LAPŲ
			1 1



NR.	PATALPA	PLOTAS
1.1	Koridorius	81.83 m ²
1.2	Auditorija	51.06 m ²
1.3	Koridorius	106.17 m ²
1.4	Personalo poilsio pat.	74.86 m ²
1.5	Persirengimo pat.	300.51 m ²
1.6	Pagalbinė pat.	124.43 m ²
1.7	Pagalbinė pat.	54.53 m ²
1.8	Operatyvinis skyrius	25.55 m ²
1.9	Operatyvinis skyrius	25.55 m ²
1.10	Vestibulius	31.05 m ²
1.11	Kavinė	101.18 m ²
1.12	Koridorius	71.56 m ²
1.13	Informacija	25.81 m ²
1.14	Vaistinė	49.57 m ²
1.15	Gaisro gesinimo patalpa	3.51 m ²
1.16	UPS'ų pat.	13.04 m ²
1.17	Tambūras	11.30 m ²
1.18	Komunacinė pat.	20.13 m ²
1.19	Servetinė	45.10 m ²
1.20	Koridorius	19.78 m ²
1.21	Atsisveikinimo patalpa	9.92 m ²
1.22	Koridorius	12.08 m ²
1.23	Atsisveikinimo patalpa	9.42 m ²
1.24	Holas	378.94 m ²
1.25	Pagalbinė pat.	55.33 m ²
1.26	Koridorius	0.00 m ²
1.27	WC	8.53 m ²
1.28	Rūbinės zona	59.97 m ²
1.29	WC	8.53 m ²
Viso:		1779.22 m ²

0	2023	Projektiniai pasiūlymai		
Laida	Išleidimo data	Laidos statusas	Keitimo priežastis (jei taikoma)	
KVAL. PATV. DOK. NR.	MASPRO		Ulonų g. 2, 08240 Vilnius Telefonas: +37060979 272 El. paštas: info@maspro.lt	STATINIO PROJEKTO PAVADINIMAS Gydymo paskirties pastato Santariškių g. 2, Vilniuje, statybos projektas
37930	PV	A. Dailianskis		STATINIO NR. IR PAVADINIMAS, DOKUMENTO PAVADINIMAS
A 1509	PDV	E.A. Kažerovskytė		Pirmas aukštas
MM 001056	Arch.	A. Kvedaravičienė		
	Arch. asist.	K. Klimaitė		
KALBOS TRUMP. LT	STATYTOJAS IR (ARBA) UŽSAKOVAS Vilj. Viniūsus universiteto Igoninė Santaros klinika" (VULSK), J. k. 124364561, Santariškių g. 2, LT-08408 Vilnius			DOKUMENTO ŽYMIUO 22.612096-PP-SA. B-02
				LAPAS LAPŲ 1 1



NR.	PATALPA	PLOTAS
2.100	Koridorius	138.02 m²
2.101	Laukiamasis	63.74 m²
2.102	GMP inventoriaus laikymo pat.	12.67 m²
2.103	WC	24.24 m²
2.104	Dezinfekcinės pat.	24.53 m²
2.105	Sanitarinė pat.	17.36 m²
2.106	Rūšavimas (švarus atvykstantiems patiems)	36.41 m²
2.107	Rūšavimas (švarus GPM)	22.95 m²
2.108	Registratūra	18.00 m²
2.109	WC	4.97 m²
2.110	Rūšavimas (nešvarus)	35.76 m²
2.111	Laukiamasis	72.35 m²
2.112	Laukiamasis	90.23 m²
2.113	WC	4.92 m²
2.114	WC	4.97 m²
2.115	WC	4.92 m²
2.200	Daugiavietė palata	204.15 m²
2.201	Postas	43.52 m²
2.300	Daugiavietė palata	247.13 m²
2.301	Postas su pagalbinėmis pat.	42.00 m²
2.302	Basoninė	14.90 m²
2.400	Koridorius	27.10 m²
2.401	Echoskopijos kabinetas	20.00 m²
2.402	Kabinetas 2 d.v.	12.00 m²
2.403	Kabinetas 2 d.v.	15.23 m²
2.404	Rentgeno pat.	34.30 m²
2.405	Pultinė	25.00 m²
2.406	KT	51.04 m²
2.407	Persirengimo pat.	10.05 m²
2.408	Dušas su WC	6.57 m²
2.409	WC	3.31 m²
2.410	Echoskopijos kabinetas	20.40 m²
2.411	Rentgeno pat.	34.30 m²
2.412	Kabinetas 2 d.v.	12.00 m²
2.413	Pagalbinė pat.	12.00 m²
2.414	Pultinė	27.71 m²
2.415	Procedūrinis	9.60 m²
2.416	KT	54.81 m²
2.417	Kabinetas 2 d.v.	12.00 m²
2.418	Pagalbinė pat.	5.22 m²
2.428	WC	5.06 m²
2.429	WC	5.06 m²
2.430	Pagalbinė pat.	11.33 m²
2.431	WC	5.06 m²
2.432	WC	5.06 m²
2.433	Pagalbinė pat.	10.56 m²
2.435	WC	4.28 m²
2.436	WC	4.28 m²
2.437	WC	4.28 m²
2.445	Apsaugos pat.	8.03 m²
2.446	Apsirengimo/nusirengimo pat.	13.65 m²
2.447	Tambūras	8.33 m²
2.449	Pagalbinė pat. / ekstra palata	11.46 m²
2.500	Koridorius	201.77 m²
2.501	Gydymo kab.	14.01 m²
2.502	Apžiūros kab.	16.99 m²
2.503	Procedūrinis	14.28 m²
2.504	Procedūrinis	14.28 m²
2.506	WC	4.47 m²
2.507	Valymo inv.	5.03 m²
2.508	Gydymo konsultacinis kabinetas	14.14 m²
2.510	WC	8.49 m²
2.512	Sanitarinė pat.	14.14 m²
2.513	Infekcinės skubios pagalbos izoliatorius (vienvietis)	41.82 m²
2.514	Infekcinės skubios pagalbos izoliatorius (vienvietis)	41.82 m²
2.515	Infekcinės skubios pagalbos izoliatorius (vienvietis)	41.82 m²
2.516	Infekcinės skubios pagalbos izoliatorius (vienvietis)	41.82 m²
2.517	Infekcinės skubios pagalbos izoliatorius (dvivietis)	49.75 m²
2.518	Infekcinės skubios pagalbos izoliatorius (dvivietis)	49.75 m²
2.519	Postas	14.57 m²
2.520	Procedūrinis	16.53 m²
2.521	Infekcinės skubios pagalbos izoliatorius (dvivietis)	49.75 m²
2.522	Infekcinės skubios pagalbos izoliatorius su atvykimu iš lauko	91.64 m²
2.523	Infekcinės skubios pagalbos izoliatorius su atvykimu iš lauko	92.17 m²
2.524	Koridorius	124.62 m²
2.600	Koridorius	313.37 m²
2.601	Procedūrinis	27.91 m²
2.602	Gydymo konsultacinis kabinetas	12.00 m²
2.603	Gydymo konsultacinis kabinetas	12.00 m²
2.604	Gydymo konsultacinis kabinetas	12.00 m²
2.605	Oftalmologo kabinetas	16.00 m²
2.606	Ginekologo kabinetas	16.00 m²
2.607	Chirurgo konsultacinis kabinetas	12.00 m²
2.608	Tvarstomasis	12.00 m²
2.609	Traumatologo konsultacinis kab.	12.00 m²
2.610	LOR konsultacinis kabinetas	16.00 m²
2.611	WC	4.28 m²
2.612	Gydymo konsultacinis kabinetas	12.00 m²
2.613	Gydymo konsultacinis kabinetas	12.11 m²
2.614	Gydymo konsultacinis kabinetas	12.00 m²
2.615	Gydymo konsultacinis kabinetas	12.00 m²
2.616	Gydymo konsultacinis kabinetas	10.63 m²
2.618	Lito holas	17.85 m²
2.619	Koridorius	230.22 m²
2.700	Koridorius	76.69 m²
2.701	Intensyvios pagalbos kambarys skirtas gyvybę gelbstinčioms procedūroms atlikti	29.00 m²
2.702	Intensyvios pagalbos kambarys skirtas gyvybę gelbstinčioms procedūroms atlikti	29.00 m²
2.703	Intensyvios pagalbos kambarys skirtas gyvybę gelbstinčioms procedūroms atlikti	22.50 m²
2.704	Intensyvios pagalbos kambarys skirtas gyvybę gelbstinčioms procedūroms atlikti	22.50 m²
2.705	Intensyvios pagalbos kambarys skirtas gyvybę gelbstinčioms procedūroms atlikti	22.50 m²
2.706	Intensyvios pagalbos kambarys skirtas gyvybę gelbstinčioms procedūroms atlikti	22.50 m²
2.707	Postas	49.43 m²
2.708	Koridorius	40.60 m²
2.709	WC	6.54 m²
2.710	Pagalbinė pat.	16.44 m²
2.711	Pagalbinė pat.	13.39 m²
2.712	Pagalbinė pat.	9.62 m²
Viso:		3702.55 m²

Sutartiniai žymėjimai:
— Kėbulo judėjimo trajektorija
— Ratų judėjimo trajektorija

0	2023	Projekciniai pasiūlymai		
Laida	Išleidimo data	Laidos statusas: Keitimo priežastis (jei taikoma)		
KVAL. PATV. DOK. NR.	MASPRO		STATINIO PROJEKTO PAVADINIMAS Gydymo paskirties pastato Santariškių g. 2, Vilniuje, statybos projektas	
37930	PV	A. Dailianskis		STATINIO NR. IR PAVADINIMAS, DOKUMENTO PAVADINIMAS
A 1509	PDV	E.A. Kažerovskytė		0
MM 001056	Arch.	A. Kvedaravičienė		LAIDA
	Arch. asist.	K. Klimaitė		1 : 200
KALBOS TRUMP. LT	STATYTOJAS IR (ARBA) UŽSAKOVAS Vilniaus universiteto Igoninė Santaros klinika (VULSK), J. k. 124364561, Santariškių g. 2, LT-08408 Vilnius		DOKUMENTO ŽYMIUO	LAPAS LAPŲ
			22.612096-PP-SA-B-03	1 1

NR.	PATALPA	PLOTAS
3.26	WC	3.85 m ²
3.31	WC	5.41 m ²
3.32	Dušas su WC	3.64 m ²
3.33	WC	3.41 m ²
3.52	WC	4.33 m ²
3.59	WC	4.37 m ²
3.78	WC	3.38 m ²
Viso:		28.40 m ²



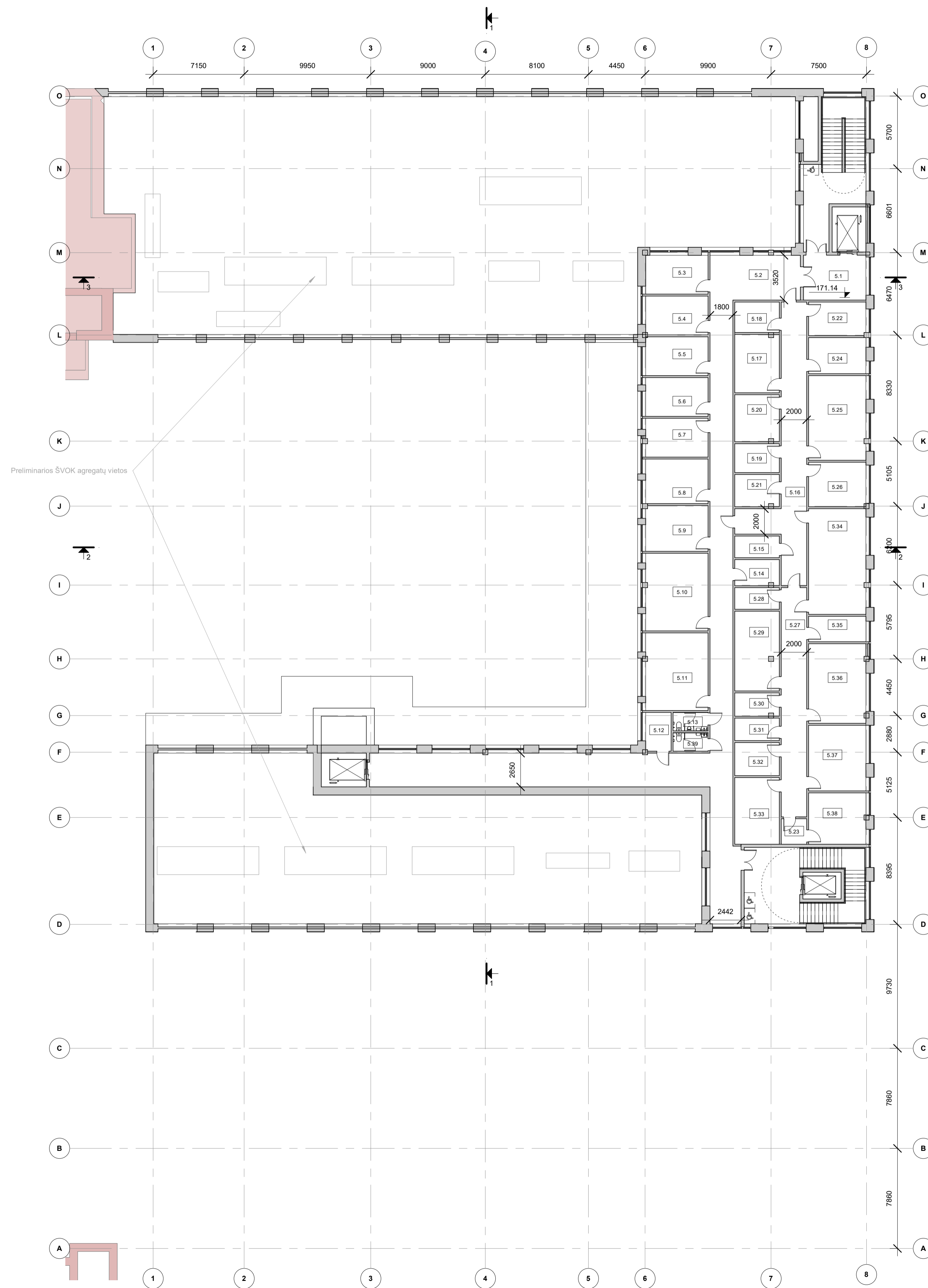
0	2023	Projektiniai pasiūlymai		
Laida	Išleidimo data	Laidos statusas: Ketimo priėmimas (jei taikoma)		
KVAL. PATV. DOK. NR.	MASPRO		Ulonų g. 2, 08240 Vilnius Telefonas: +37060979 272 El. paštas: info@maspro.lt	
37930	PV	A. Daišanskis	STATINIO PROJEKTO PAVADINIMAS	
A 1509	PDV	E.A. Kažerovskytė	Gydymo paskirties pastato Santariškių g. 2, Vilniuje, statybos projektas	
MM 001056	Arch.	A. Kvedaravičienė	STATINIO NR. IR PAVADINIMAS, DOKUMENTO PAVADINIMAS	
	Arch. asist.	K. Klimaitė	Trečias aukštas	
			1 : 200	
KALBOS TRUMP. LT	STATYTOJAS IR (ARBA) UŽSAKOVAS	Vilj. „Vilniaus universiteto Igoninė Santaros klinika“ (VULSK), j. k. 124364561, Santariškių g. 2, LT-08408 Vilnius	DOKUMENTO ŽYMIŲ	
			22.612096-PP-SA. B-04	
			LAPAS	LAPŲ
			1	1



4 aukšto patalpų ekspliciacija

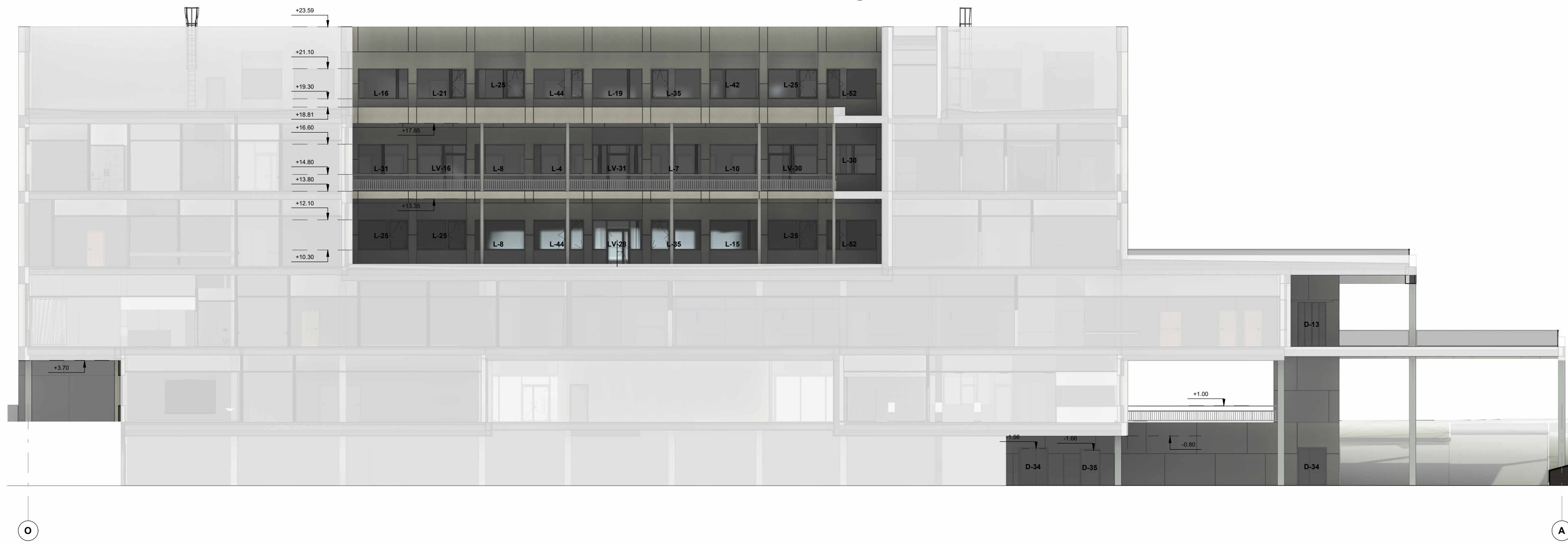
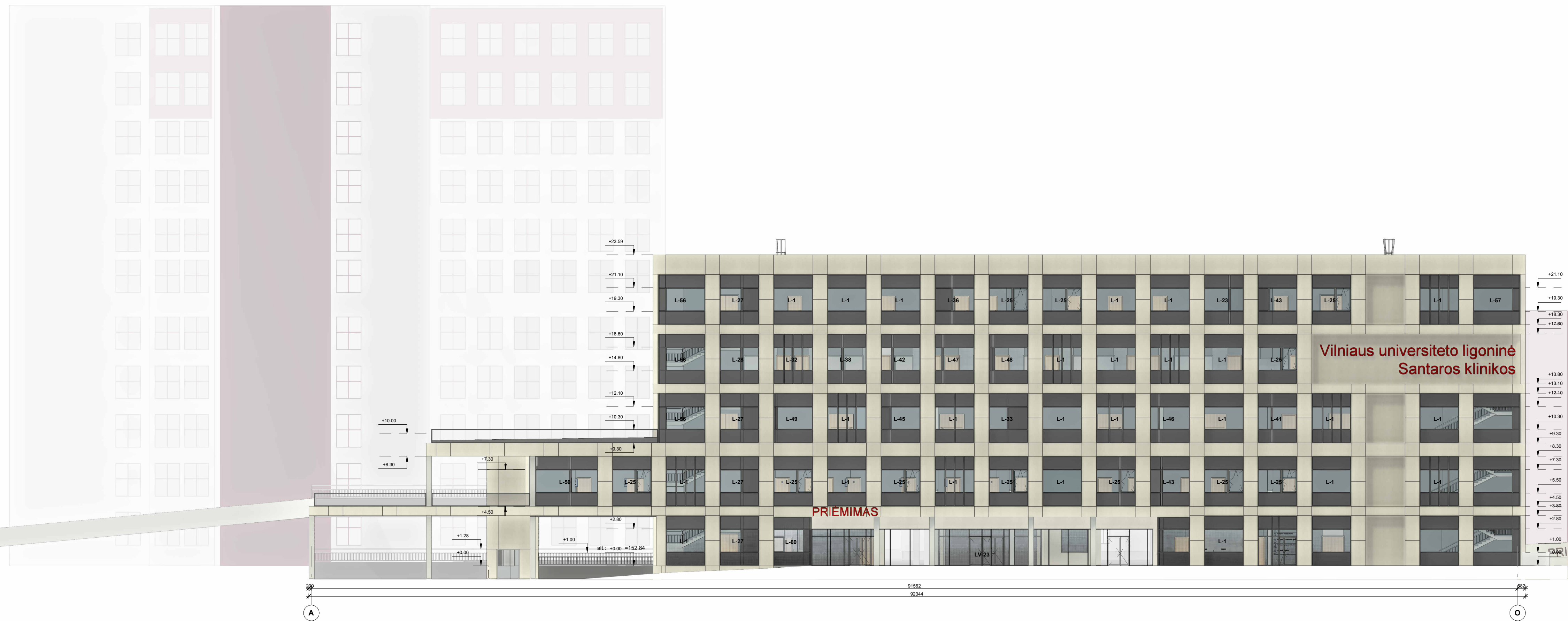
NR.	PATALPA	PLOTAS	NR.	PATALPA	PLOTAS
4.1	Koridorius	94.42 m ²	4.68	Palatos pagalbinė	4.38 m ²
4.2	Kabinetas	12.14 m ²	4.69	Palatos WC	4.29 m ²
4.3	Kabinetas	12.36 m ²	4.70	Palata	16.79 m ²
4.4	Kabinetas	12.61 m ²	4.71	Palatos WC	4.29 m ²
4.5	Kabinetas	12.14 m ²	4.72	Palatos pagalbinė	4.38 m ²
4.6	Kabinetas	12.14 m ²	4.73	Palata	16.79 m ²
4.7	Kabinetas	12.14 m ²	4.74	Palatos WC	4.29 m ²
4.8	Postas su pagalbinėmis pat.	46.57 m ²	4.75	Palatos pagalbinė	4.38 m ²
4.9	Valymo inv.	13.30 m ²	4.76	Palata	16.79 m ²
4.10	Pasitarimų pat.	21.91 m ²	4.77	Palatos pagalbinė	4.38 m ²
4.11	Koridorius	90.99 m ²	4.78	Palatos WC	4.29 m ²
4.12	Basoninė	17.22 m ²	4.79	Palata	16.79 m ²
4.13	Palata	12.78 m ²	4.80	Palatos WC	4.29 m ²
4.14	Palatos pagalbinė	3.89 m ²	4.81	Palatos pagalbinė	4.38 m ²
4.15	Palatos WC	3.81 m ²	4.82	Postas	21.68 m ²
4.16	Palata	12.78 m ²	4.83	Valymo inv.	27.86 m ²
4.17	Palatos pagalbinė	3.89 m ²	4.84	Transportavimo priemonių zona	14.28 m ²
4.18	Palatos WC	3.81 m ²	4.85	Procedūrinis	19.29 m ²
4.19	Palata	12.78 m ²	4.86	Koridorius	114.84 m ²
4.20	Palatos pagalbinė	3.89 m ²	4.87	Personalo poilsio pat.	11.84 m ²
4.21	Palatos WC	3.31 m ²	4.88	Basoninė	19.95 m ²
4.22	Palata	12.78 m ²	4.89	Postas	12.57 m ²
4.23	Palatos pagalbinė	3.89 m ²	4.90	Valymo inv.	27.86 m ²
4.24	Palatos WC	3.81 m ²	4.91	Pagalbinė pat.	11.74 m ²
4.25	Palata	12.78 m ²	4.92	Transportavimo priemonių zona	15.48 m ²
4.26	Palatos pagalbinė	3.89 m ²	4.93	Personalo poilsio pat.	23.79 m ²
4.27	Palatos WC	3.81 m ²	4.94	Palatos pagalbinė	3.77 m ²
4.28	Palata	12.78 m ²	4.95	Palatos pagalbinė	6.95 m ²
4.29	Palatos WC	3.40 m ²	4.96	Palatos pagalbinė	5.00 m ²
4.30	Palatos pagalbinė	3.89 m ²	4.97	Palatos WC	5.59 m ²
4.31	Palata	13.80 m ²	4.98	Palata	5.00 m ²
4.32	Palatos pagalbinė	5.00 m ²	4.99	Pagalbinė pat. / ekstra palata	17.84 m ²
4.33	Palatos WC	5.84 m ²	4.100	Palatos pagalbinė	15.00 m ²
4.34	Palatos pagalbinė	5.00 m ²	4.101	Palatos pagalbinė	7.19 m ²
4.35	Palatos WC	5.84 m ²	4.102	Palatos WC	5.59 m ²
4.36	Palatos pagalbinė	5.00 m ²	4.103	Palatos WC	5.59 m ²
4.37	Palata	13.80 m ²	4.104	Palatos pagalbinė	5.25 m ²
4.38	Palata	13.80 m ²	4.105	Palata	5.00 m ²
4.39	Palatos pagalbinė	5.00 m ²	4.106	Palata	20.00 m ²
4.40	Palatos WC	5.84 m ²	4.107	WC	3.76 m ²
4.41	Palatos pagalbinė	5.00 m ²	4.108	Koridorius	23.28 m ²
4.42	Palatos WC	5.84 m ²	4.109	Palata	21.20 m ²
4.43	Palatos pagalbinė	5.00 m ²	4.110	Palatos WC	5.06 m ²
4.44	Palata	13.80 m ²	4.111	Palatos pagalbinė	6.20 m ²
4.45	Palata	13.80 m ²	4.112	Palatos WC	4.49 m ²
4.46	Palatos pagalbinė	5.00 m ²	4.113	Palatos pagalbinė	3.67 m ²
4.47	Palatos WC	5.84 m ²	4.114	Palata	6.12 m ²
4.48	Palatos pagalbinė	5.00 m ²	4.115	Palata	20.00 m ²
4.49	Palatos WC	5.84 m ²	4.116	Lifto holas	17.59 m ²
4.50	Palata	13.80 m ²	4.117	Koridorius	173.49 m ²
4.51	Palatos pagalbinė	5.00 m ²	4.118	Palata	12.78 m ²
4.52	Palata	16.79 m ²	4.119	Palatos WC	3.81 m ²
4.53	Palatos WC	4.29 m ²	4.120	Palatos pagalbinė	3.89 m ²
4.54	Palatos pagalbinė	4.38 m ²	4.121	Pagalbinė pat. / ekstra palata	28.03 m ²
4.55	Palata	16.79 m ²	4.122	Pagalbinė pat. / ekstra palata	28.03 m ²
4.56	Palatos pagalbinė	4.38 m ²	4.123	Koridorius	21.82 m ²
4.57	Palatos WC	4.29 m ²	4.124	Valymo inv.	10.19 m ²
4.58	Palata	16.79 m ²	4.125	Pagalbinė pat.	11.27 m ²
4.59	Palatos WC	4.29 m ²	4.126	Artimųjų laukimo pat.	17.10 m ²
4.60	Palatos pagalbinė	4.38 m ²	4.127	Procedūrinis	12.06 m ²
4.61	Palata	16.79 m ²	4.128	WC	4.96 m ²
4.62	Palatos pagalbinė	4.38 m ²	4.129	WC	4.06 m ²
4.63	Palatos WC	4.29 m ²	4.130	Valymo inv.	5.46 m ²
4.64	Palata	16.79 m ²	4.131	Pagalbinė pat.	171.10 m ²
4.65	Palatos pagalbinė	4.38 m ²	4.132	Dušas	3.53 m ²
4.66	Palatos WC	4.29 m ²	4.133	Palatos pagalbinė	3.57 m ²
4.67	Palata	16.79 m ²	4.134	WC	3.54 m ²
			4.135	WC	3.39 m ²
			4.136	WC	4.06 m ²
			Viso:		1963.59 m ²

0	2023	Projekciniai pasiūlymai	
Laida	Išleidimo data	Laidos statusas: Keitimo priežastis (jei taikoma)	
KVAL. PATV. DOK. NR.			STATINIO PROJEKTO PAVADINIMAS
37930	PV	A. Daišanskis	Gydymo paskirties pastato Santariškių g. 2, Vilniuje, statybos projektas
A 1509	PDV	E.A. Kažerovskytė	STATINIO NR. IR PAVADINIMAS, DOKUMENTO PAVADINIMAS
MM 001056	Arch.	A. Kvedaravičienė	Ketvirtas aukštas
	Arch. asist.	K. Klimaitė	
KALBOS TRUMP. LT	STATYTOJAS IR (ARBA) UŽSAKOVAS		DOKUMENTO ŽYMIUO
	Vil. Vniiaus universiteto Igoninė Santaros klinika" (VULSK), j. k. 124364561, Santariškių g. 2, LT-06406 Vilnius		22.612096-PP-SA-B-05
			LAPAS LAPŲ
			1 1



NR.	PATALPA	PLOTAS
5.1	Lifto holas	17.27 m²
5.2	Koridorius	187.95 m²
5.3	Kabinetas	14.95 m²
5.4	Kabinetas	14.95 m²
5.5	Kabinetas	14.95 m²
5.6	Kabinetas	14.95 m²
5.7	Kabinetas	14.95 m²
5.8	Kabinetas	17.15 m²
5.9	Kokybės kontrolės lab.	17.64 m²
5.10	Pasitarimų pat.	29.89 m²
5.11	Personalo polsisio pat.	29.89 m²
5.12	Valymo inv.	6.09 m²
5.13	WC	3.90 m²
5.14	Mėginių perdavimo vieta	7.18 m²
5.15	Mėginių priėmimo pat.	5.95 m²
5.16	Koridorius	51.86 m²
5.17	Žemų temperatūrų šaldiklių pat.	16.05 m²
5.18	Vienk. priem. laikymo pat.	9.38 m²
5.19	Reagentų laikymo pat.	7.95 m²
5.20	Prietaisų lab.	12.93 m²
5.21	Valymo inv.	8.87 m²
5.22	Sterilizacinė	11.90 m²
5.23	Prieškambaris prieš laboratoriją darbi su retais ir ypatingai pavojingais patogenais	4.00 m²
5.24	Terijų ruošimo pat.	12.76 m²
5.25	Mėginių apdoravimo lab.	29.92 m²
5.26	Nuakvėrimo lab.	15.74 m²
5.27	Koridorius	36.00 m²
5.28	Mėginių priėmimo pat.	5.95 m²
5.29	Žemų temperatūrų šaldiklių pat.	21.93 m²
5.30	Centrifugavimo pat.	6.40 m²
5.31	Centrifugavimo pat.	6.20 m²
5.32	Termostatinis kambarys virusų auginimui	9.10 m²
5.33	Sterilizacinė	18.32 m²
5.34	Persirengimo pat.	37.34 m²
5.35	Termostatinis kambarys darbi su neviršniais mikroorganizmais	9.00 m²
5.36	Pavojingų mėginių apdoravimo lab.	28.15 m²
5.37	Diagnostinė lab.	23.21 m²
5.38	Laboratorija darbi su retais ir ypatingai pavojingais patogenais	18.15 m²
5.39	WC	3.90 m²
Viso:		801.63 m²


0	2023	Projektiniai pasiūlymai	
Laida	Išleidimo data	Laidos statusas	Keitimo priežastis (jei taikoma)
KVAL. PATV. DOK. NR.	Ulonų g. 2, 08240 Vilnius Telefonas: +37060979 272 El. paštas: info@maspro.lt		
37930	PV	A. Daišanskis	STATINIO PROJEKTO PAVADINIMAS
A 1509	PDV	E.A. Kačerovskytė	Gydymo paskirties pastato Santariškių g. 2, Vilniuje, statybos projektas
MM 001056	Arch.	A. Kvedaravičienė	STATINIO NR. IR PAVADINIMAS, DOKUMENTO PAVADINIMAS
	Arch. asist.	K. Klimaitė	Penktas aukštas
KALBOS TRUMP. LT	STATYTOJAS IR (ARBA) UŽSAKOVAS	Vilj. Viniūsus universiteto Igoninė Santaros klinika" (VULSK), j. k. 124364561, Santariškių g. 2, LT-08406 Vilnius	DOKUMENTO ŽYMIUO
			22.612096-PP-SA. B-06
			LAPAS LAPŲ
			1 1

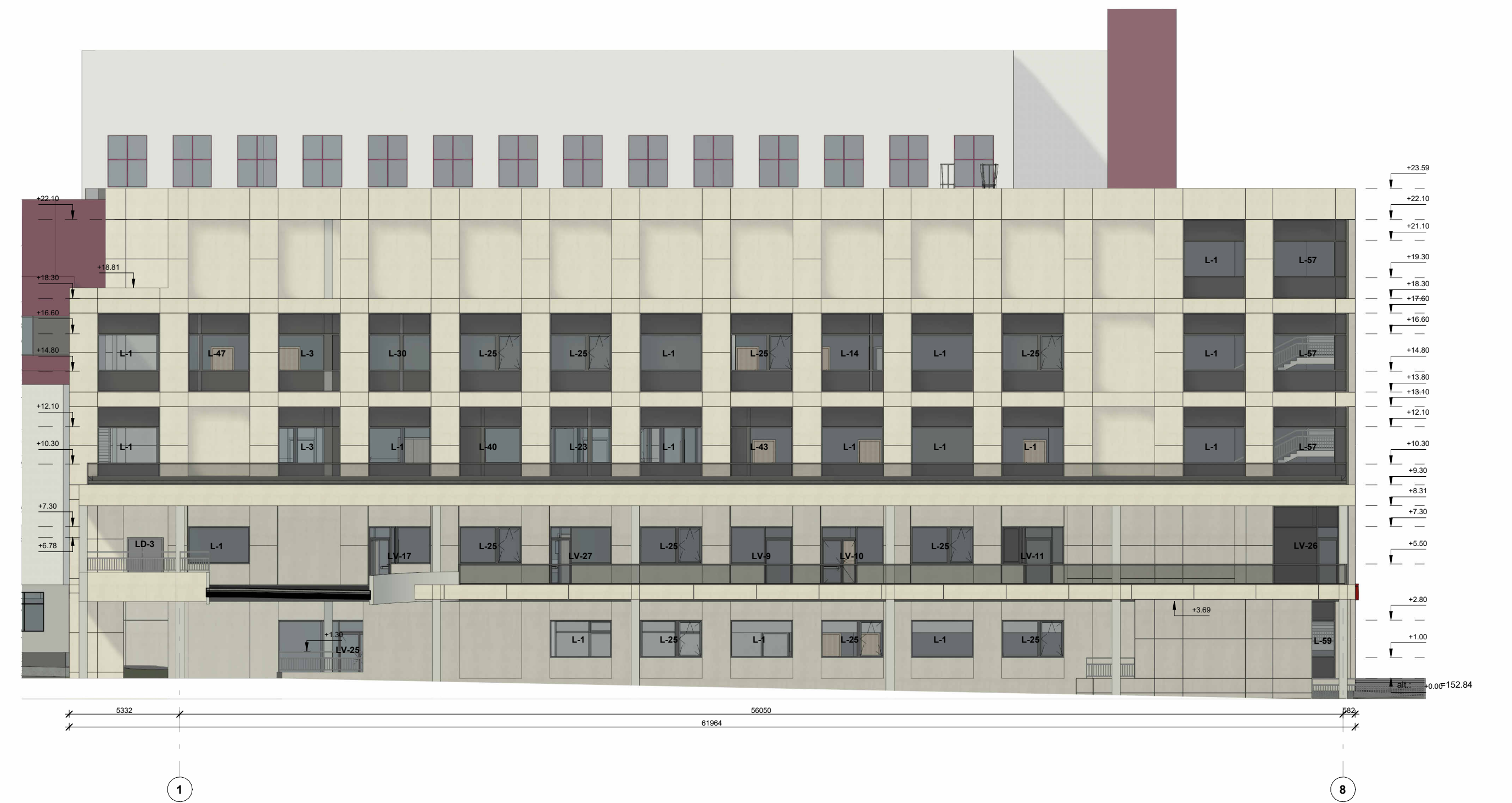
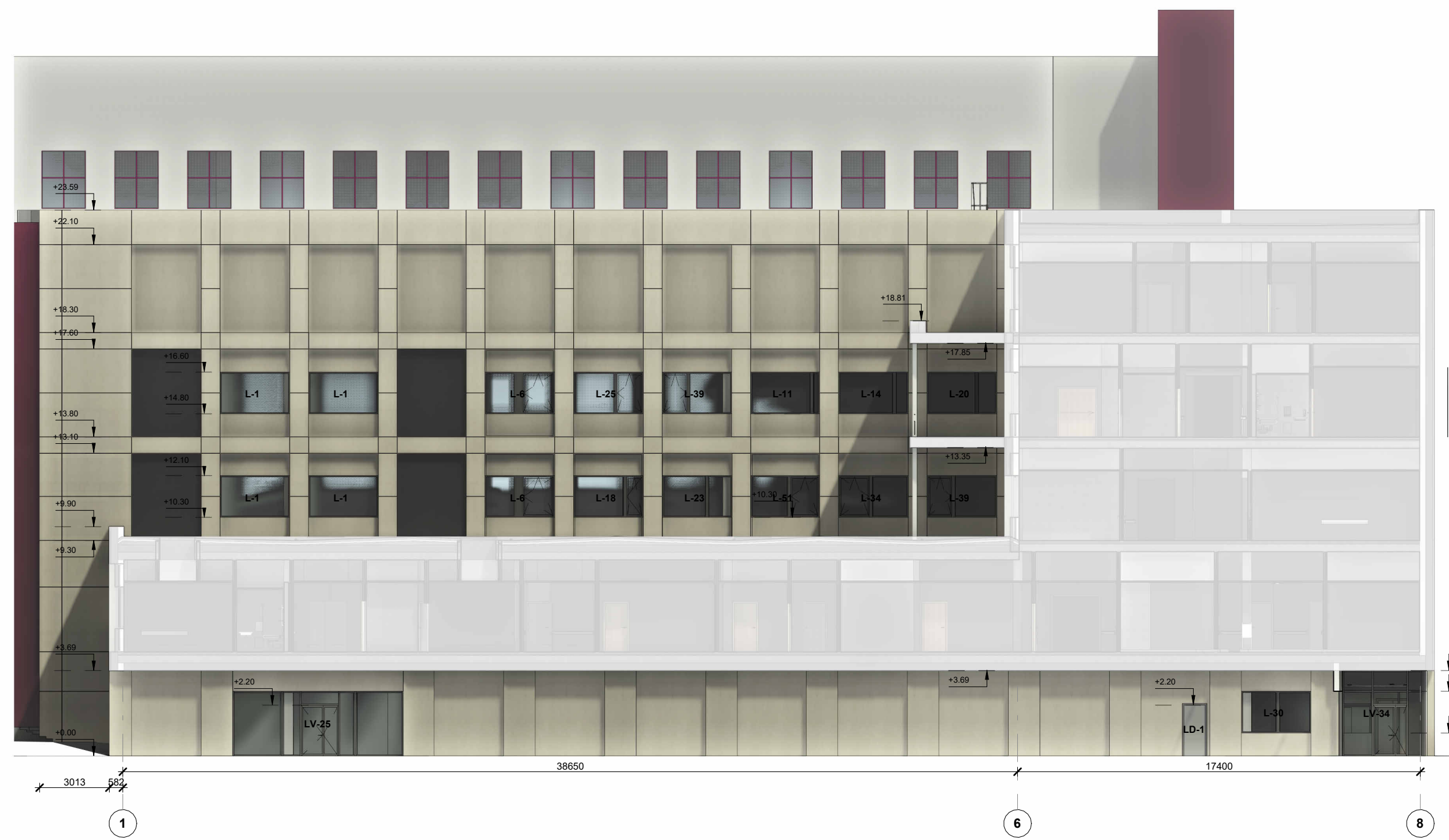


Projektuojamo pastato apdaila:



Akmens masės plokštė
Spalva - smėlinė, betono imitacijos rašto, artima RAL 1013

0	2023	Projektiniai pasiūlymai		
Laida	Išleidimo data	Laidos statusas. Keitimo prie žastis (jei taikoma)		
KVAL. PATV. DOK. NR.	 Ušonų g. 2, 08240 Vilnius Telefonas: +37060979 272 El. paštas: info@maspro.lt		STATINIO PROJEKTO PAVADINIMAS Gydymo paskirties pastato Santariškių g. 2, Vilniuje, statybos projektas	
37930	PV	A. Dališanskis	STATINIO NR. IR PAVADINIMAS, DOKUMENTO PAVADINIMAS	
A 1509	PDV	E. A. Kačėrovskytė	Fasadas A-O ir vidinio kiemo	
MM 001056	Arch.	A. Kvedaravičienė		
	Arch. asist.	K. Klimaitė	1 : 200	
KALBOS TRUMP. LT	STATYTOJAS IR (ARBA) LŪSAKOVAS VšĮ Vilniaus universiteto ligoninė Santaros klinikos (VULSK), į. k. 124364561, Santariškių g. 2, LT-08406 Vilnius		DOKUMENTO ŽYMUO 22.612096-PP-SA.B-07	
			LAPAS	LAPŲ
			1	1



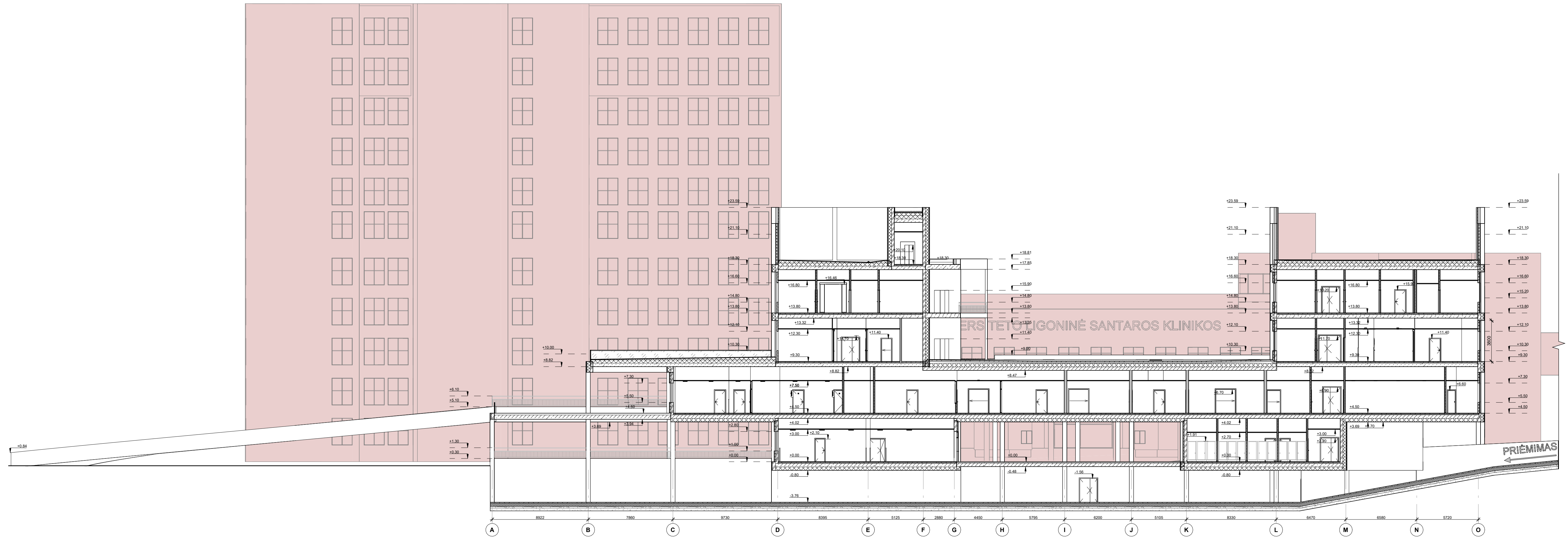
Projektuojamo pastato apdaila:



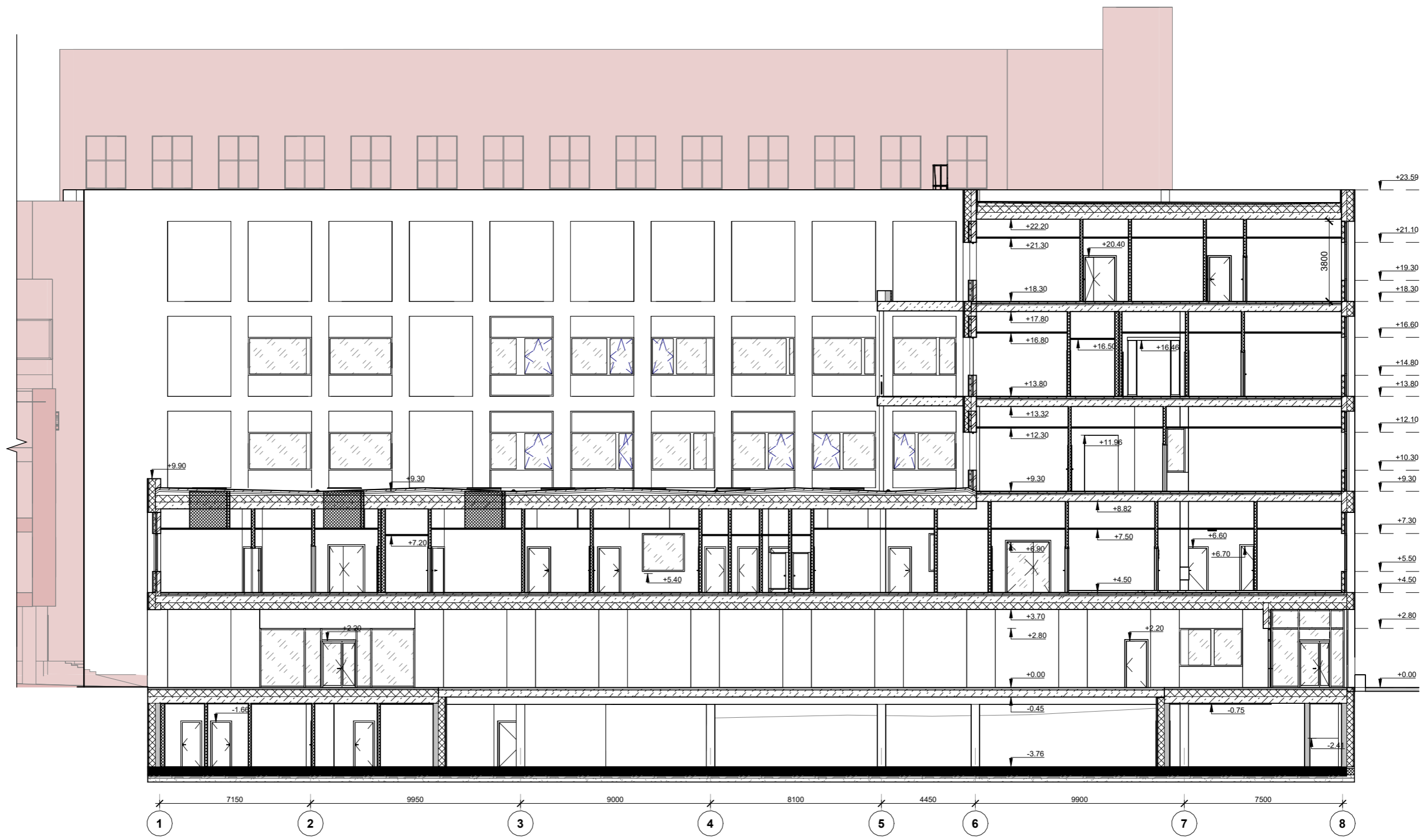
Akmens masės plokštė
Spalva - smėlinė, betono imitacijos
raišlo, arima RAL 1013


0	2023	Projektiniai pasiūlymai	
Laida	Išleidimo data	Laidos statusas: Ketinoma (jei taikoma)	STATINIO PROJEKTO PAVADINIMAS
KVAL. PATV. DOK. NR.	MASPRO	Uloņų g. 2, 08240 Vilnius Telefonas: +37060979 272 El. paštas: info@maspro.lt	Gydymo paskirties pastato Santariškių g. 2, Vilniuje, statybos projektas
37930 A 1509 MM 001056	PV PDV Arch.	A. Daišanskis E. A. Kačerovskytė A. Kvedaravičienė	STATINIO NR. IR PAVADINIMAS, DOKUMENTO PAVADINIMAS
KALBOS TRUMP.	Arch. asist.	K. Klimaitė	Fasadai 10-1, 1-10 ir vidinio kiemo
LT	STATYTOJAS IR (ARBA) UŽSAKOVAS	Vilniaus universiteto ligoninė Santaros klinikos (VULSK), j. k. 124364561, Santariškių g. 2, LT-08406 Vilnius	DOKUMENTO ŽYMUO
			22.612096-PP-SA-B-08
			LAPAS LAPŲ
			1 1

1 : 200




0	2023	Projektiniai pasiūlymai			
Laida	Išleidimo data	Laidos statusas. Keitimo prie žastis (jei taikoma)			
KVAL. PATV. DOK. NR.	MASPRO Uloņų g. 2, 08240 Vilnius Telefonas: +37060979 272 El. paštas: info@maspro.lt		STATINIO PROJEKTO PAVADINIMAS Gydymo paskirties pastato Santariškių g. 2, Vilniuje, statybos projektas		
37930	PV	A. Dališanskis	STATINIO NR. IR PAVADINIMAS, DOKUMENTO PAVADINIMAS		
A 1509	PDV	E. A. Kačerovskytė			
MM 001056	Arch.	A. Kvedaravičienė	Pjūvis 1-1		
	Arch. asist.	K. Klimaitė			
KALBOS TRUMP. LT	STATYTOJAS IR (ARBA) LŪSAKOVAS VšĮ Vilniaus universiteto ligoninė Santaros klinikos (VULSK), į. k. 124364561, Santariškių g. 2, LT-08406 Vilnius		DOKUMENTO ŽYMUO 22.612096-PP-SA.B-09		
			1 : 200	LAPAS	LAPŲ
				1	1



0	2023	Projektiniai pasiūlymai		
Laida	Išleidimo data	Laidos statusas. Keitimo prie žastis (jei taikoma)		
KVAL. PATV. DOK. NR.	 Ulonų g. 2, 08240 Vilnius Telefonas: +37060979 272 El. paštas: info@maspro.lt.		STATINIO PROJEKTO PAVADINIMAS Gydymo paskirties pastato Santariškių g. 2, Vilniuje, statybos projektas	
37930	PV	A. Dališanskis	STATINIO NR. IR PAVADINIMAS, DOKUMENTO PAVADINIMAS	
A 1509	PDV	E. A. Kačerovskytė	Laida	
MM 001056	Arch.	A. Kvedaravičienė	0	
	Arch. asist.	K. Klimaitė	Pjūvis 2-2	
			1 : 200	
KALBOS TRUMP. LT	STATYTOJAS IR (ARBA) UŽSAKOVAS VšĮ „Vilniaus universiteto ligoninė Santaros klinikos“ (VULSK), į. k. 124364561, Santariškių g. 2, LT-08406 Vilnius		DOKUMENTO ŽYMUO	LAPAS
			22.612096-PP-SA.B-10	LAPŲ
				1
				1



0	2023	Projektiniai pasiūlymai			
Laida	Išleidimo data	Laidos statusas. Keitimo prie žastis (jei taikoma)			
KVAL. PATV. DOK. NR.	 Ulonų g. 2, 08240 Vilnius Telefonas: +37060979 272 El. paštas: info@maspro.lt,		STATINIO PROJEKTO PAVADINIMAS Gydymo paskirties pastato Santariškių g. 2, Vilniuje, statybos projektas		
37930	PV	A. Dališanskis	STATINIO NR. IR PAVADINIMAS, DOKUMENTO PAVADINIMAS Pjūvis 3-3	LAIDA 0	
A 1509	PDV	E. A. Kačerovskytė			
MM 001056	Arch.	A. Kvedaravičienė			
	Arch. asist.	K. Klimaitė	1 : 200		
KALBOS TRUMP. LT	STATYTOJAS IR (ARBA) UŽSAKOVAS VšĮ „Vilniaus universiteto ligoninė Santaros klinikos“ (VULSK), į. k. 124364561, Santariškių g. 2, LT-08406 Vilnius		DOKUMENTO ŽYMUO 22.612096-PP-SA.B-11	LAPAS 1	LAPŲ 1