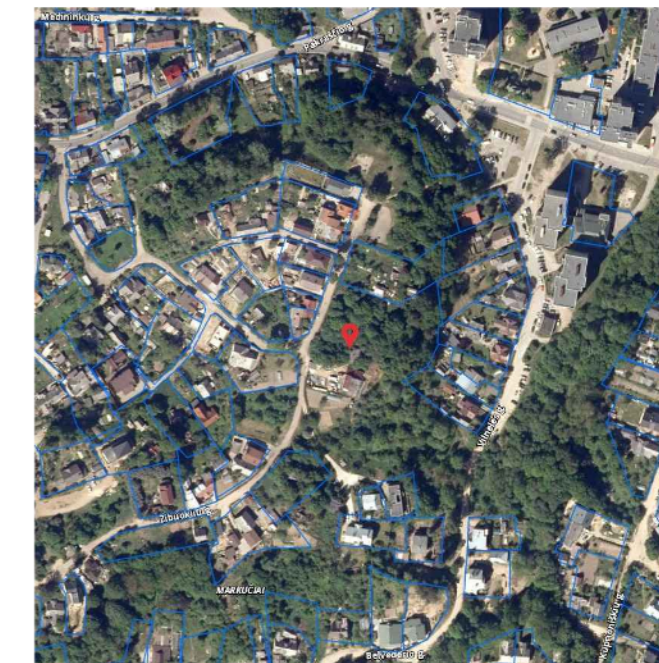


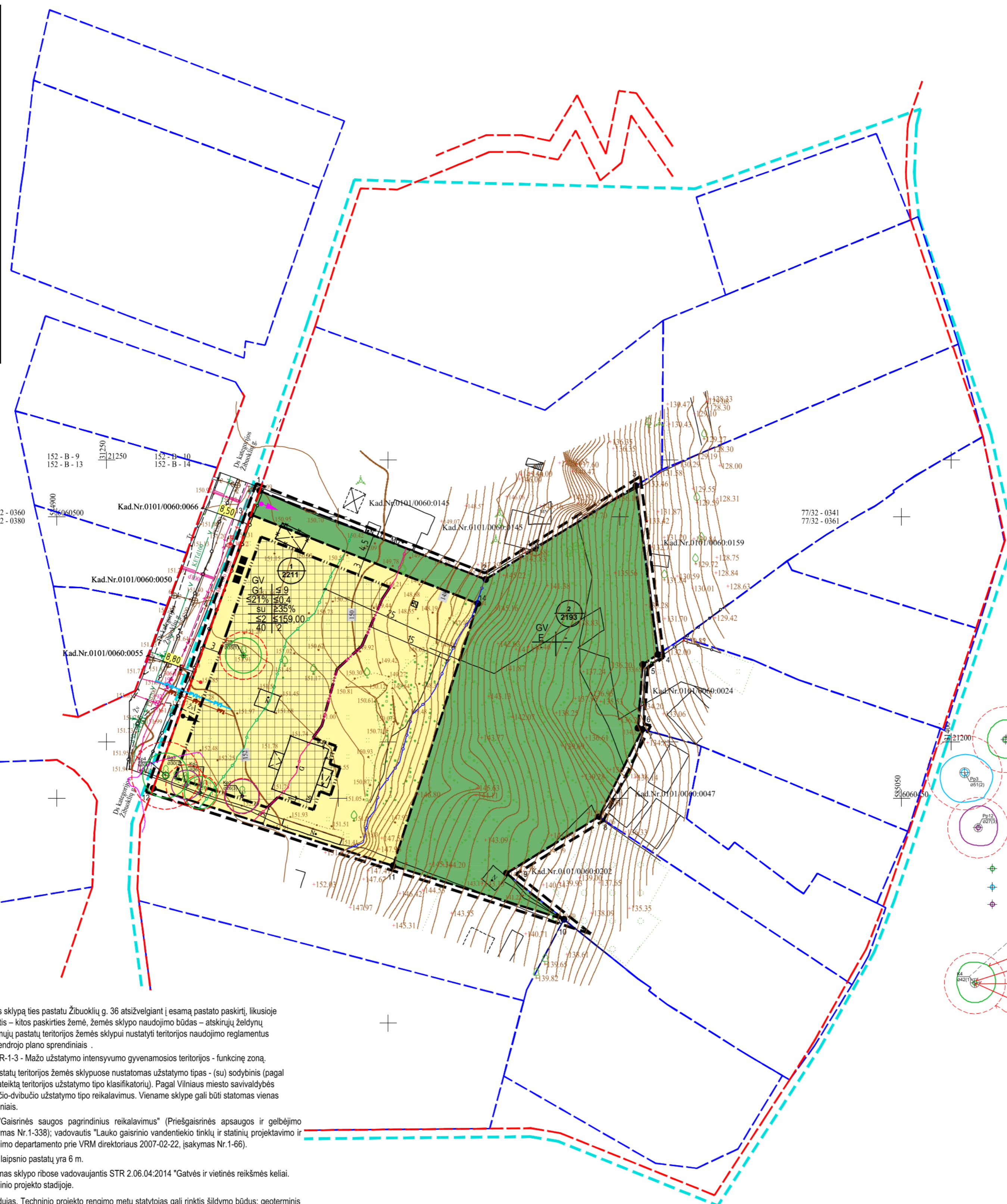
TERITORIJOS NAUDOJIMO REGLAMENTŲ APRAŠOMOJI LENTELĖ - PLANUOJAMI ŽEMĖS SKLYPAI

Teritorijos (jos dalies) Nr.	Žemės sklypo (jo dalies) Nr.	Žemės sklypo (jo dalies) plotas, m²	teritorijos naudojimo tipas	pagrindinė žemės naudojimo paskirtis	Žemės sklypo naudojimo būdas (būdai)	Teritorijos naudojimo reglamentai				užstatymo tipas	galimi žemės sklypų dydžiai		priklausomųjų želdynų ir želdynių teritorijų dalys, %	Servitutai	Papildomi teritorijos naudojimo reglamentai		
						nuo žemės paviršiaus, m	aukštis, m	leidžiamasis užstatymo tankis, %	leidžiamasis užstatymo intensyvumas		mažiausi, m²	didžiausi, m²			Pastatų aukštų skaičius	Statinių paskirtys	Kiti reglamentai
-	1	2211	GV	Kita	Vienbučių ir dvibučių gyvenamųjų pastatų teritorijos (G1)	≤9	≤159,00	≤21	≤0,4	Sodybinis (su)	-	-	≥35	-	≤2	Vienas vienbutis ar dvibutis gyvenamasis namas su priklausiniais	Aerodromo apsaugos zonos (III skyrius, pirmasis skirsnis) Kultūros paveldo objektų ir vietovių teritorijos, jų apsaugos zonos (V skyrius, pirmasis skirsnis) Didžiausias būstų skaičius sklype (vnt.) - 2.
-	2	2193	GV	Kita	Atskirųjų želdynų teritorijos (E)	-	-	-	-	-	-	-	-	-	-	-	Aerodromo apsaugos zonos (III skyrius, pirmasis skirsnis) Kultūros paveldo objektų ir vietovių teritorijos, jų apsaugos zonos (V skyrius, pirmasis skirsnis)



SITUACIJOS SCHEMA

Sklypo (jo dalies) kampų pažymėjimas	Sklypo (jo dalies) kampų koordinatės	
	X	Y
1	6060504,59	584936,02
2	6060488,86	584976,15
3	6060505,46	585002,83
4	6060475,51	585006,72
5	6060473,73	585004,04
6	6060462,47	585003,19
7	6060462,24	585004,01
8	6060446,7	584996,27
9	6060436,67	584979,83
10	6060428,48	584990,04
11	6060437,98	584959,7
12	6060451,75	584917,12
13	6060500,35	584934,5
14	6060484,57	584974,76



1		sklypo numeris
2000		sklypo plotas, m²
T	2	T - Teritorijos naudojimo tipas
1	2	1. Žemės naudojimo būdas (būdai)
3	4	2. Leistinas pastato aukštis (metrais)
5	6	3. Leistinas žemės sklypo užstatymo tankis
a	b	4. Leistinas žemės sklypo užstatymo intensyvumas
c	d	5. Užstatymo tipas
		6. Priklausomųjų želdynų ir želdynių teritorijų dalys, %
		a. Leistas pastatų aukščio skaičius
		b. Leistina pastatų aukščio altitudė, m
		c. Sąlyginis didžiausias nelaidžių dangų kiekis sklype (%)
		d. Didžiausias būstų skaičius sklype (vnt.)

- TERITORIJOS NAUDOJIMO BŪDAS IR POBŪDIS:
- G1** VIENBUČIŲ IR DVIBUČIŲ GYVENAMŲJŲ PASTATŲ TERITORIJOS
 - B** BENDRO NAUDOJIMO TERITORIJOS
- SUTARTINIAI ŽENKLAI, REGLAMENTAI, EKSPLIKACIJA:
- DETALIOJO PLANO KOREGAVIMO RIBA - Planuojama teritorija
 - NAGRINĖJAMA TERITORIJA
 - KAIMYNIŲ SKLYPŲ RIBOS
 - ESAMO SKLYPO RIBOS
 - PLANUOJAMO SKLYPO RIBA
 - STATYBOS RIBA
 - STATYBOS ZONA
 - GATVĖS RAUDONOSIOS LINIJOS
 - IŲVAŽIAVIMAS/IŠVAŽIAVIMAS
 - IŲVAŽIAVIMAS/IŠVAŽIAVIMAS TIK APTARNAUJANČIAM TRANSPORTUI
 - GRIAVINIAI PASTATAI
 - LIETUVOS RESPUBLIKOS SPECIALIŲJŲ ŽEMĖS NAUDOJIMO SĄLYGŲ ĮSTATYME NŪRODYTŲ TERITORIJŲ, KURIOSE TAIKOMOS SPECIALIOSIOS ŽEMĖS NAUDOJIMO SĄLYGOS, RIBA
 - ŠIUKŠLIŲ KONTEINERIAI
 - SKLYPO/SERVITUTO KAMPŲ ŽYMĖJIMAS
 - PLANUOJAMI VANDENTIEKIO TINKLAI
 - PLANUOJAMI NUOTEKŲ TINKLAI
 - ŠLAITO BRIAUNA
 - 15 METRŲ ŠLAITO APSAUGOS ZONA
 - 25 METRŲ ŠLAITO APSAUGOS ZONA
- MEDŽIŲ LAJOS IR ŠAKNYNO PROJEKCIJOS ŽYMĖJIMAS BRĖZINYJE
- TAKSUOTI MEDŽIAI
- Medžio būklės žymėjimas:
- 1 - GERA BŪKLĖ
Žymens spalva RGB - 23,181,44
 - 2 - PATENKINAMA BŪKLĖ
Žymens spalva RGB - 0,191,255
 - 3 - BLOGA BŪKLĖ
Žymens spalva RGB - 147,39,143
- ĮK - medžio rūšis; 4 - medžio eilės numeris brėžinyje/žiniarašyje
 142 - kamieno diametras; 1 - medžio būklė
 Lajos projekcija
 Kamieno diametras 1.30 m aukštyje
 Kamieno kaklelio diametras
 Kamieno ašis
 Šaknų apsaugos zona

PASTABOS:

- Detaliojo plano koregavimo tikslas: suformuoti žemės sklypą ties pastatu Žibuoklių g. 36 atsižvelgiant į esamą pastato paskirtį, likusioje teritorijoje žemės sklypa, kurio žemės naudojimo paskirtis – kitos paskirties žemė, žemės sklypo naudojimo būdas – atskirųjų želdynų teritorijos. Kitos paskirties vienbučių ir dvibučių gyvenamųjų pastatų teritorijos žemės sklypui nustatyti teritorijos naudojimo reglamentus vadovaujantis Vilniaus miesto savivaldybės teritorijos bendrojo plano sprendiniais.
- Pagal bendrąjį planą planuojama teritorija patenka į MAR-1-3 - Mažo užstatymo intensyvumo gyvenamosios teritorijos - funkcinę zoną.
- Kitos paskirties, vienbučių ir dvibučių gyvenamųjų pastatų teritorijos žemės sklypuose nustatomas užstatymo tipas - (su) sodybinis (pagal Teritorijų planavimo erdvinį duomenų specifikacijoje pateiktą teritorijos užstatymo tipo klasifikatorių). Pagal Vilniaus miesto savivaldybės teritorijos bendrojo plano sprendinius tai atitinka vienbučio-dvibučio užstatymo tipo reikalavimus. Viename sklype gali būti statomas vienas vienbutis arba dvibutis gyvenamasis namas su priklausiniais.
- Rengiant statinių techninius projektus užtikrinti "Gaisrinės saugos pagrindinius reikalavimus" (Priešgaisrinės apsaugos ir gelbėjimo departamento prie VRM direktoriaus 2010-12-07, įsakymas Nr.1-338); vadovautis "Lauko gaisrinio vandentiekio tinklų ir statinių projektavimo ir įrengimo taisyklėmis" (Priešgaisrinės apsaugos ir gelbėjimo departamento prie VRM direktoriaus 2007-02-22, įsakymas Nr.1-66).
- Minimalus leistinas atstumas tarp 1 ugniai atsparumo laipsnio pastatų yra 6 m.
- Normatyvinis automobilių stovėjimo skaičius numatomas sklypo ribose vadovaujantis STR 2.06.04:2014 "Gatvės ir vietinės reikšmės keliai. Bendrieji reikalavimai" reikalavimais ir tikslinamas techninio projekto stadijoje.
- Šildymo reglamentas - šildymas deginant gamtines dujas. Techninio projekto rengimo metu statytojas gali rinktis šildymo būdus: geoterminis šildymas, atsinaujinantis energijos šaltiniai.
- Jeigu bus planuojama sklype esančių pastatų griovimas ar rekonstravimas, būtina vadovautis LR Architektūros įstatymo 12 str. 2 punktu „Projektiniai pasiūlymai dėl statinių, kuriems 50 ir daugiau metų ir kuriuos numatyta griauti siekiant statyti naują statinį arba numatyta rekonstruoti, derinami tik gavus nekilnojamojo kultūros paveldo vertinimo tarybos išvadą, kad šiems pastatams nereikalinga teisinė apsauga.“
- Kitos paskirties, vienbučių ir dvibučių gyvenamųjų pastatų teritorijos žemės sklype nustatomas užstatymo tipas - (su) sodybinis (pagal Teritorijų planavimo erdvinį duomenų specifikacijoje pateiktą teritorijos užstatymo tipo klasifikatorių). Pagal Vilniaus miesto savivaldybės teritorijos bendrojo plano sprendinius tai atitinka vienbučio-dvibučio užstatymo tipo reikalavimus. Viename sklype gali būti statomas vienas vienbutis arba dvibutis gyvenamasis namas su priklausiniais.
- Želdynių tvarkymas ir saugojimas turi būti vykdomas pagal Lietuvos Respublikos želdynų įstatymą; Kriterijus, pagal kuriuos medžiai ir krūmai, augantys ne miškų ūkio paskirties žemėje, priskiriami saugotiniems, patvirtintais Lietuvos Respublikos Vyriausybės 2008-03-12 nutarimu Nr. 206; Vilniaus miesto savivaldybės želdynų ir želdynių apsaugos taisyklės, patvirtintas Vilniaus miesto savivaldybės tarybos 2021-10-27 sprendimu Nr. 1-1211.
- Kertami saugotini medžiai (patvirtinti Lietuvos Respublikos Vyriausybės 2008 m. kovo 12 d. nutarimu Nr. 206 „Dėl Kriterijų, pagal kuriuos medžiai ir krūmai, augantys ne miškų ūkio paskirties žemėje, priskiriami saugotiniems, patvirtinimo ir medžių ir krūmų priskyrimo saugotiniams“) nustatomi techninio projekto sprendiniuose, o esamų saugomų medžių šalinimas galimas tik gavus statybą leidžiantį dokumentą.

Kval. atest.	UAB "Idea urbana" Sporto g. 10, Vilnius, tel. 211 3331	Markučių rajono detaliojo plano sprendinių koregavimas apie 0,44 ha teritorijoje prie pastato Žibuoklių g. 36
PAGRININIS BRĖZINYS		Laida
M 1:500		0
ŽYMUO	DPK-22-26/K-VT-13-22-472	Lapas Lapų
		01 01