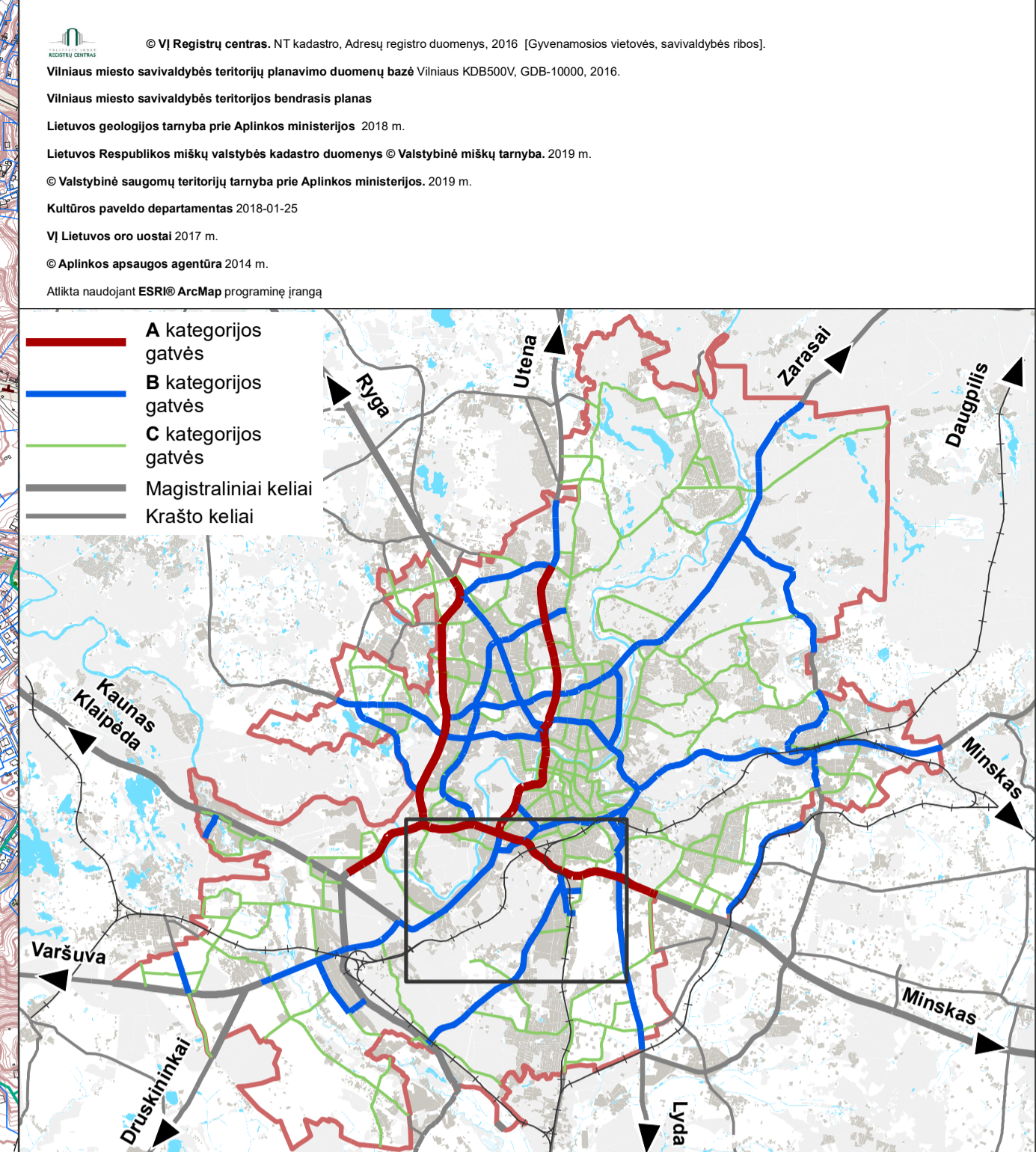
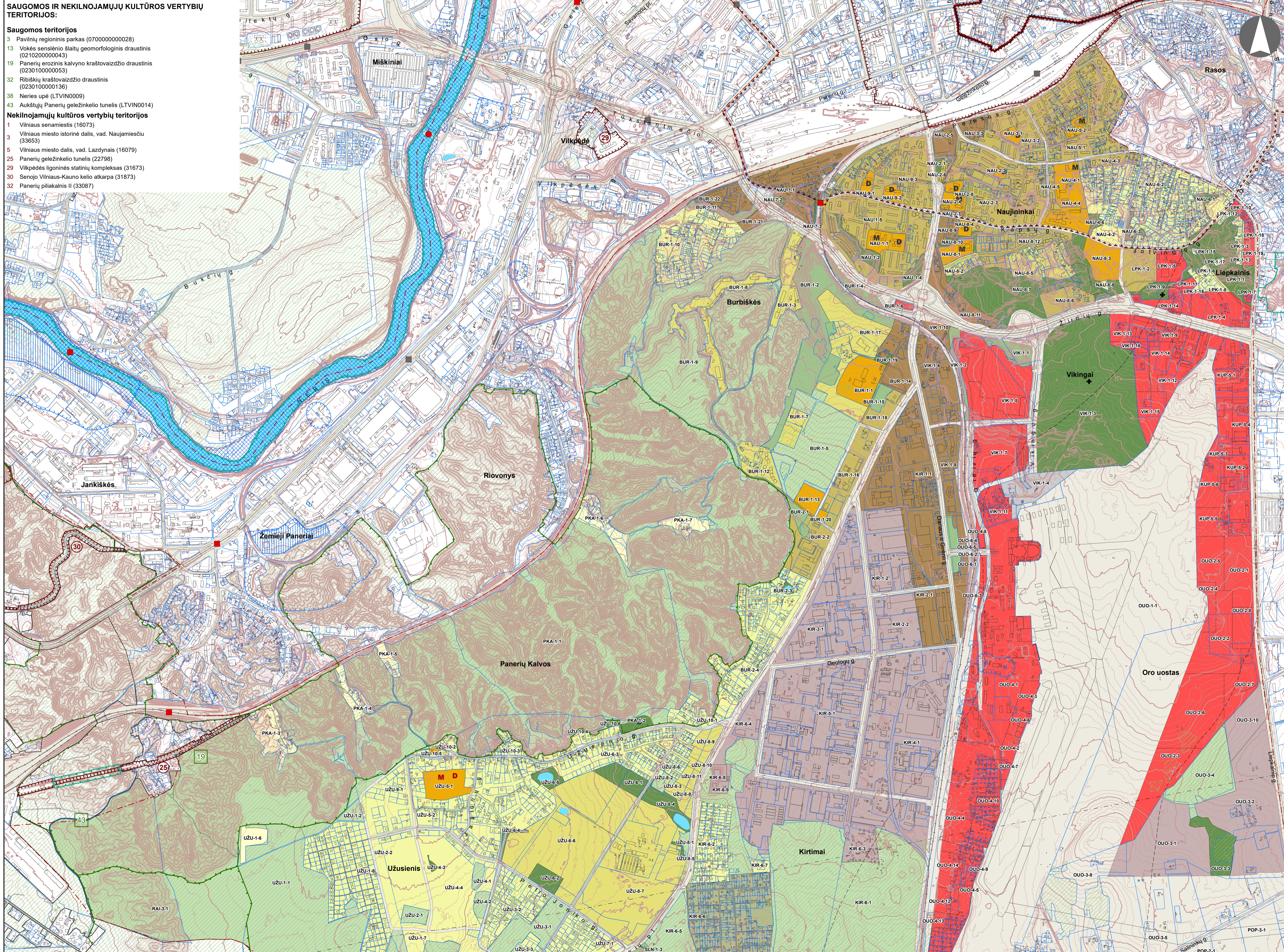


**SAUGOMOS IR NEKILNOJAMŲJŲ KULTŪROS VERTYBIŲ TERITORIJOS:**

- Saugomos teritorijos**
- 3 Pavilnių regioninis parkas (070000000028)
  - 13 Vokės senslenio slatių geomorfologinis draustinis (021020000043)
  - 19 Panerių erozinis kalvyno kraštovaizdžio draustinis (023010000053)
  - 32 Ribiškių kraštovaizdžio draustinis (0230100000136)
  - 38 Neries upė (LTVN0009)
  - 43 Aukštųjų Panerių geležinkelio tunelis (LTVIN0014)
- Nekilnojamojū kultūros vertybių teritorijos**
- 1 Vilniaus senamiestis (16073)
  - 3 Vilniaus miesto istorinė dalis, vad. Naujamiščių (33653)
  - 5 Vilniaus miesto dalis, vad. Lazdynais (16079)
  - 25 Panerių geležinkelio tunelis (22798)
  - 29 Vilkpėdės ligininės statinių kompleksas (31673)
  - 30 Senojo Vilniaus-Kauno kelio atkarpa (31873)
  - 32 Panerių piliakalnis II (33087)

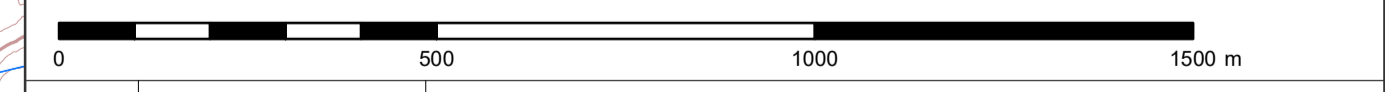


**SUTARTINIAI ŽENKLAI**

- Vilniaus m. savivaldybės ribos
- Vilniaus m. senūnijos ribos
- Kadastrinių skylių ribos
- Regioninio parko ribos
- Draustinio ribos
- Rezervato ribos
- Natura 2000 teritorijos ribos
- Siūlomoms draustinio ribos
- Saugomos teritorijos numeris
- Vilniaus senamiesčio ribos
- Vilniaus senamiesčio vizualinės apsaugos pozonis
- Nekilnojamosios kultūros vertybės teritorija (didesnė už 1 ha ir nepatenkanti į Vilniaus senamiesčio vizualinės apsaugos zoną)
- Nekilnojamosios kultūros vertybės teritorijos numeris
- Valstybinės reikšmės miškas
- Vandenvietės 1-oji griežto režimo apsaugos juosta
- Vandenvietės 2-oji apsaugos juosta
- Naudingųjų iškasenų telkinys (detaliai išvalgytas)
- Naudingųjų iškasenų telkinys (parengtinai išvalgytas)
- Naudingųjų iškasenų telkinys (prognozinis)
- 1% tikimybės sniego tirpsimo ir liūčių sukeliama potvynių užliejamos teritorijos
- Magistralinio dujotiekio pirmos vietovės klasės teritorijos riba (po 200 m abipus dujotiekio vamzdžio ašies)
- Esamos gatvės ir keliai
- Alternatyvios gatvių trasos
- Valstybinės reikšmės kelių apsaugos zona
- Geležinkeliai
- Vilniaus oro uosto esamo lėktuvų kilimo - lūpimo tako perspektyvinė ribinė (55 dBA) triukšmo zonos riba
- Perspektyvinė triukšmo zonos rezervuotam kitos krypties lėktuvų kilimo - lūpimo takui
- Planuojamo tilto vieta
- Esamo pėsčiųjų ir dviračių tilto ar tunelio vieta
- Planuojamo pėsčiųjų ir dviračių tilto ar tunelio vieta

- Neurbanizuojamos teritorijos funkcinės zonos:**
- Miškų ir miškingųjų teritorijų zona
  - Žemės ūkio teritorijų zona
  - Vandenvietės zona
  - Konservacinės teritorijos zona
  - Urbanizuojamos ir urbanizuojamos teritorijos funkcinės zonos:
    - Ekstensyviaus užstatymo gyvenamoji zona
    - Mažo užstatymo intensyvumo gyvenamoji zona
    - Vidutinio užstatymo intensyvumo gyvenamoji zona
    - Intensyviaus užstatymo gyvenamoji zona
  - Centrų zona:
    - Pagrindinio centro zona
    - Miesto dalies centro zona
    - Specializuotų kompleksų zona
    - Paslaugų zona
    - Sodinių bendrijų zona
    - Pramonės ir sandėliavimo zona
    - Inžinerinės infrastruktūros zona
    - Inžinerinės infrastruktūros koridorių zona
    - Vandenviečių zona
    - Bendro naudojimo erdvių, atskirųjų želdynų zona:
      - Intensyviai naudojamų želdynų zona
      - Ekstensyviai naudojamų želdynų zona
  - Funkcinės zonos / reglamentinės zonos riba

- S** Nacionalinės ar bendramiestinės reikšmės stadionas
- M** Esama bendrojo lavinimo mokykla
- D** Esamas vaikų darželis
- M** Planuojama bendrojo lavinimo mokyklos vieta
- D** Planuojama vaikų darželio vieta
- +** Esamos kapinės
- +** Perspektyvinės kapinės
- ▲** Esamo piliakalnio vieta



0		2020.02.04		LAIDOS STATUSAS, KEITIMO PRIEŽASTIS (JEI TAIKOMA)	
LAIDA	ISLEIDIMO DATA				
KVAL. DOK. NR.		VILNIAUS MIESTO SAVIVALDYBĖS TERITORIJOS BENDRASIS PLANAS			
A280	PV	Mindaugas Grabauskas	Bendrasis planas parengtas		
ATP1282	arch.	Nerijus Siclonas	PAGRINDINIS BRĖŽINYS, NAUJINIŲ SENŪNIJA		
LT	Teritorijos planavimo agentūra	VILNIAUS MIESTO SAVIVALDYBĖS ADMINISTRACIJOS DIREKTORIUS	Projektas: žemėlapis	LAPAS	LAPŲ
			VP16-23	7	20