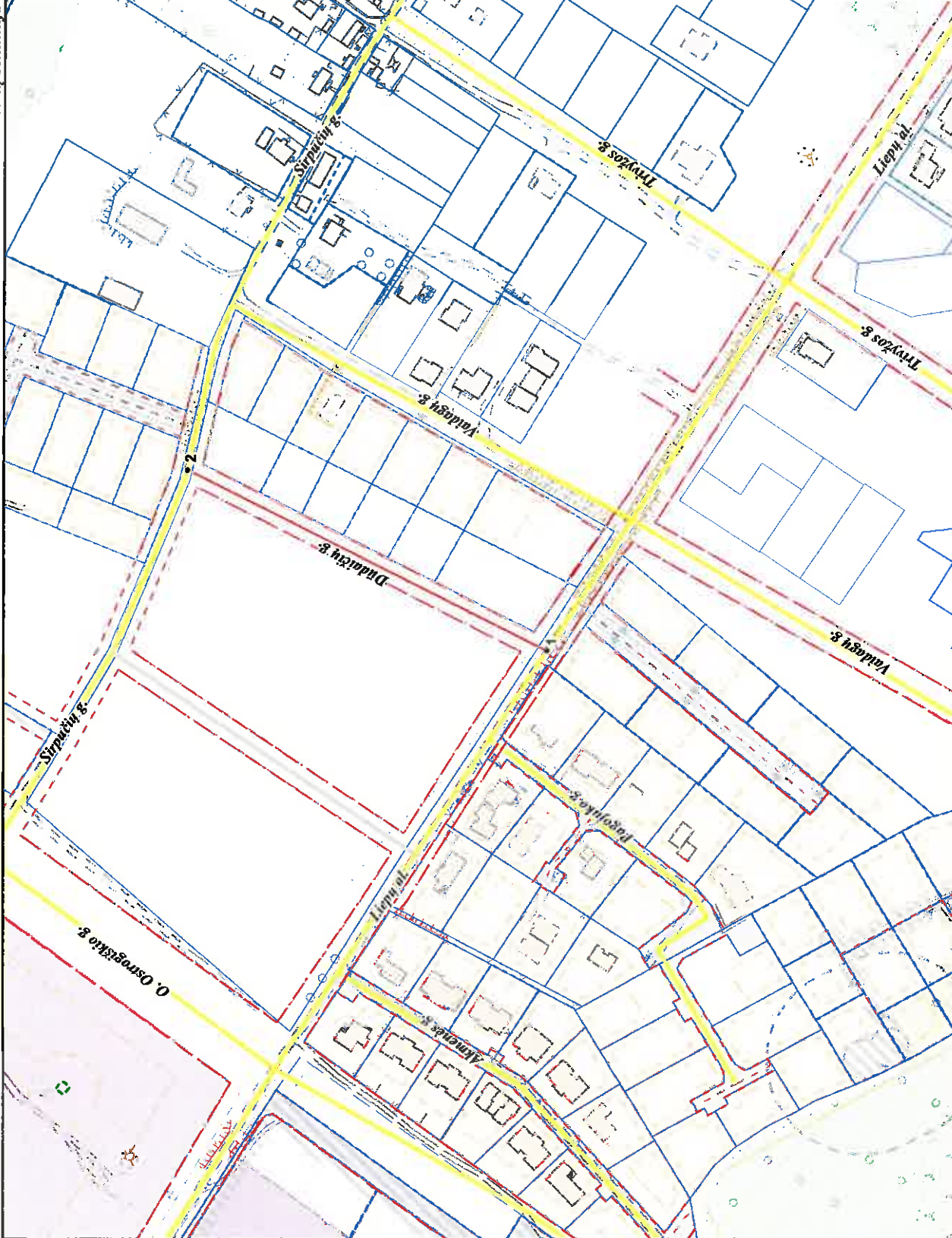


VILNAUS MIESTO GATVIŲ IŠDĖSTYMO PLANAS M 1 : 3000

Panerių seniūnija



PAVADINIMŲ GATVĖMS, PASTATAMS, STATINIAMS IR KITIEMS OBJEKTIAMS SUTEIKIMO, KEITIMO IR IŠTRAUKIMO Į APSKAITĄ TVARKOS APRAŠO 1 PRIEDAS

Vilniaus miesto savivaldybės tarybos 2015 m. _____ d. sprendimo Nr. _____ priedas

Kartografinis pagrindas	KDB 500V
Gatvės taškų koordinatijų nustatymo būdas	Grafinis

GATVIŲ TAŠKŲ KOORDINACIŲ ŽINIARAŠTIS

Duodačių g. - taškų Nr. plane 1 - 2

NR. PLANE	X	Y
1	6055736,93	569936,4
2	6055925,29	570031,07

PAŲTEIKIA:
 Vilniaus miesto savivaldybės administracijos
 Miesto planavimo departamento direktoriaus pavaduotoja

RAIMONDA RUDUKIENĖ 2015. 09