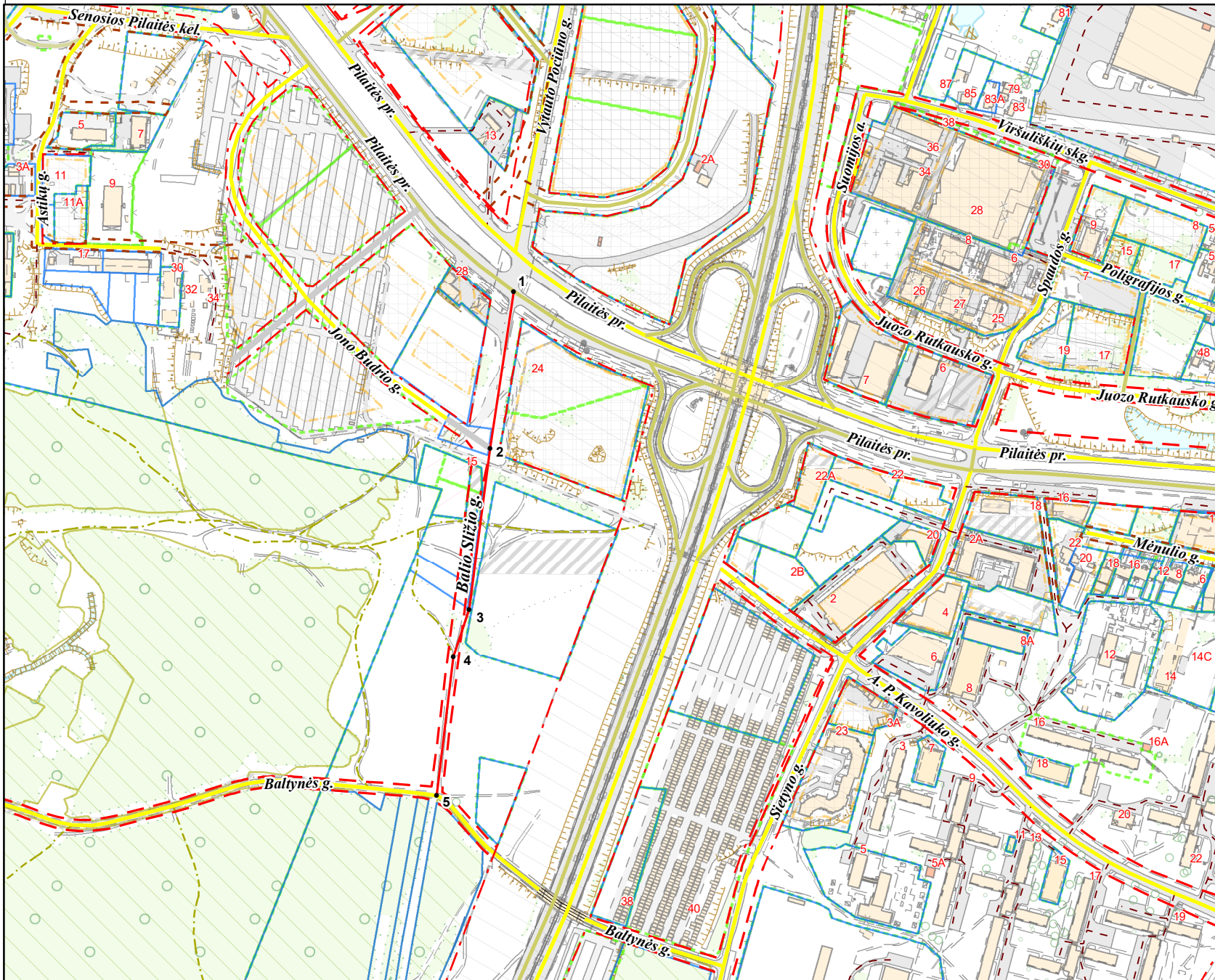


VILNIAUS MIESTO GATVIŲ, SKVERŲ IR AIKŠČIŲ IŠDĖSTYMO PLANAS M 1 : 6000



PAVADINIMŲ GATVĖMS, PASTATAMS, STATINIAMS IR KITIEMS OBJEKTAMS SUTEIKIMO, KEITIMO IR ĮTRAUKIMO Į APSKAITĄ TVARKOS APRAŠO I PRIEDAS

Vilniaus miesto savivaldybės tarybos
2021 m. _____ d. sprendimo Nr. _____
priedas

| | |
|--|----------|
| Kartografinis pagrindas | KDB 500V |
| Gatvės taškų koordinacių nustatymo būdas | Grafinis |

GATVIŲ TAŠKŲ KOORDINACIŲ ŽINIARAŠTIS

Balio Slizio g. - taškų Nr. plane 1 - 5

| NR.PLANE | X | Y |
|----------|------------|-----------|
| 1 | 6063442.41 | 577631.37 |
| 2 | 6063270.37 | 577605.51 |
| 3 | 6063094.53 | 577582.57 |
| 4 | 6063042.69 | 577565.23 |
| 5 | 6062891.13 | 577546.73 |

PATEIKIA:
Vilniaus miesto savivaldybės administracijos
Žemės tvarkymo ir administravimo skyriaus vedėja