

l. 1 p. 3 2. p. 4

VILNIAUS MIESTO GATVIŲ IŠDĖSTYMO PLANAS M 1 : 3000

PAVADINIMŲ GATVĖMS, PASTATAMS, STATINIAMS IR KITIEMS OBJEKTAMS SUTEIKIMO, KEITIMO IR ĮTRAUKIMO Į APSKAITĄ TVARKOS APRAŠO 1 PRIEDAS

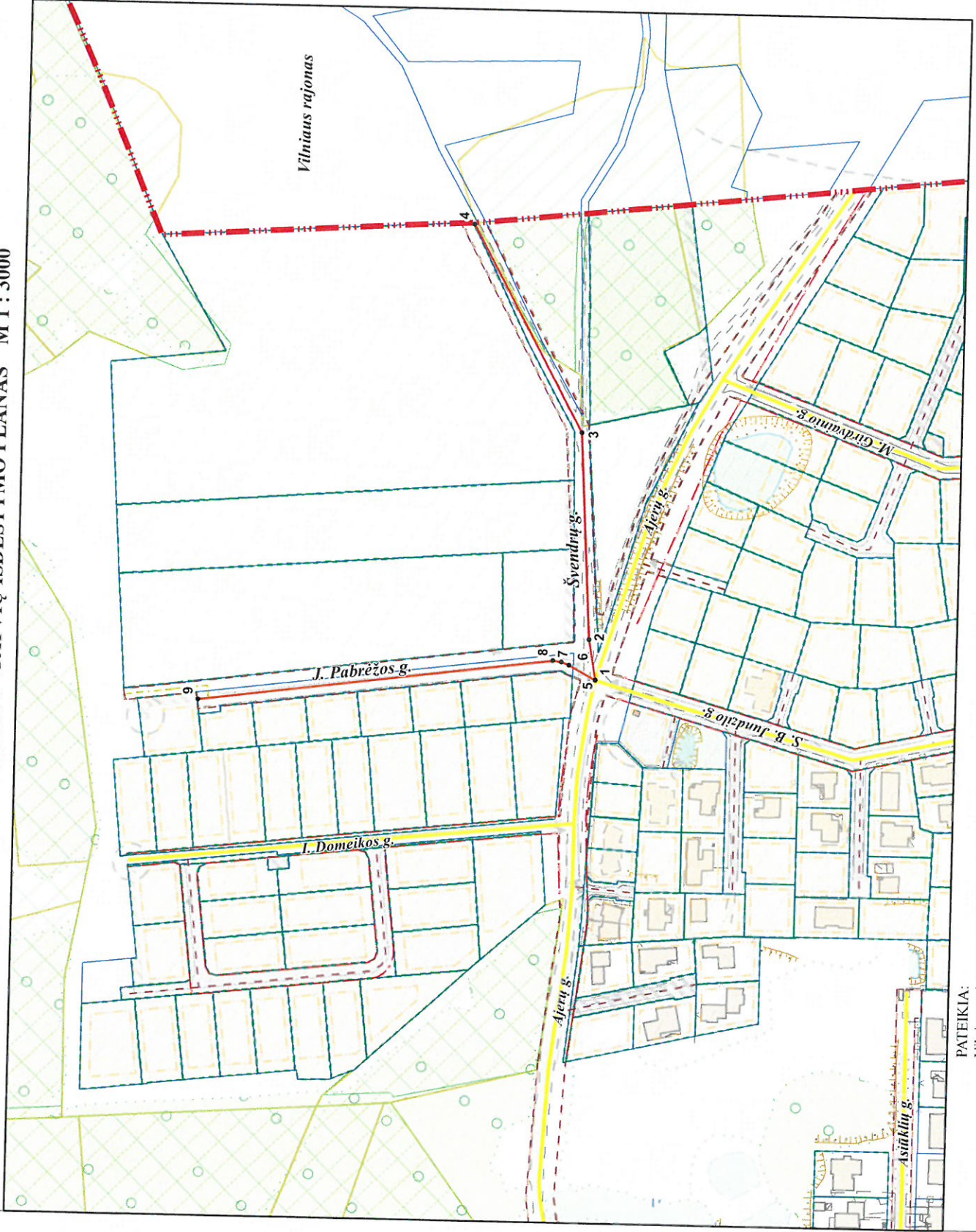
Vilniaus miesto savivaldybės tarybos 2017 m. _____ d. sprendimo Nr. _____ priedas

Kartografinis pagrindas	KDB 500V
Gatvės taškų koordinacių nustatymo būdas	Grafinis

GATVIŲ TAŠKŲ KOORDINACIŲ ŽINIARAŠTIS

Švendryų g. - taškų Nr. plane 1 - 4
J. Pabrėžos g. - taškų Nr. plane 5 - 9

NR. PLANE	X	Y
1	6067251,53	591528,07
2	6067255,4	591550,01
3	6067262,02	591662,72
4	6067322,84	591774,8
5	6067251,53	591528,07
6	6067265,85	591535,94
7	6067270,15	591537,55
8	6067274,67	591538,15
9	6067467,18	591513,03



PATEIKIA:
Vilniaus miesto savivaldybės administracijos
Miesto plėtros departamento direktoriaus pavaduotoja