

PATVIRTINTA:  
VILNIAUS MIESTO SAVIVALDYBĖS  
ADMINISTRACIJOS DIREKTORIUS

2018 m. \_\_\_\_\_ mėn. \_\_\_\_\_ d.  
[SAKYMŲ NR.]



108 - B - 13

Et. Nr.	Įrašo pavadinimas	Sutikimo data	Sutikimo pavad. / Parnas	Parasas	Postas
1	Miesto patvėros departamentas	2017.05.24	UAB "Kopregita"	[Parasas]	21-1200-1001
2	UAB "Kopregita"	2017.05.24	UAB "Kopregita"	[Parasas]	21-1200-1001
3	Saša Lietuva, AB	2017.05.24	UAB "Kopregita"	[Parasas]	21-1200-1001
4	UAB "Kopregita"	2017.05.24	UAB "Kopregita"	[Parasas]	21-1200-1001
5	UAB "Kopregita"	2017.05.24	UAB "Kopregita"	[Parasas]	21-1200-1001
6	UAB "Kopregita"	2017.05.24	UAB "Kopregita"	[Parasas]	21-1200-1001
7	UAB "Kopregita"	2017.05.24	UAB "Kopregita"	[Parasas]	21-1200-1001
8	UAB "Kopregita"	2017.05.24	UAB "Kopregita"	[Parasas]	21-1200-1001
9	UAB "Kopregita"	2017.05.24	UAB "Kopregita"	[Parasas]	21-1200-1001

Planas A2 k. koordinatų sistema - URS-1994 sukurtų sistema - LMS97

UAB "Kopregita"

Mažydo g 2 Vilnius  
Topografinis nuotraukos

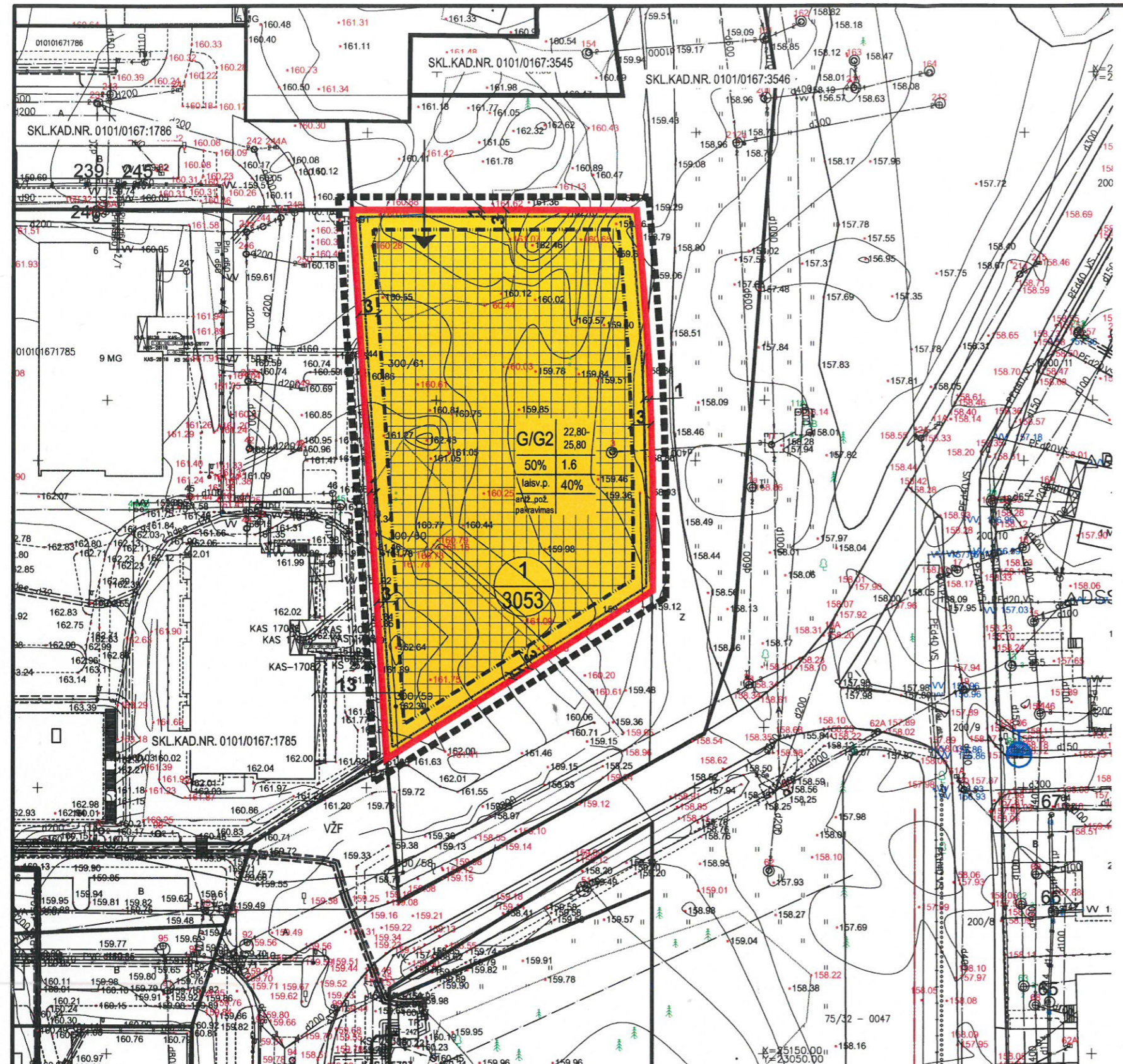
Partijos	V. Pavardė	UAB "Kopregita"	Mažydo g 2 Vilnius	Topografinis nuotraukos
Direktorius	V. Melnicis	[Parasas]		
Geodėzininkas	A. Melnicis	[Parasas]		

Užrašymas: UAB "Eksa"

Skalės	Lapų sk.	Lapų Nr.	Data
1:500	1	1	2017 04

- SUTARTINIAI ŽENKLAI**
- DETALIOJO PLANO KOREKTŪROS GALIOJIMO RIBA
  - SKLYPO RIBA
  - POŽEMINIO UŽSTATYMO RIBA
  - UŽSTATYMO RIBA
  - UŽSTATYMO ZONA
  - GRETIMŲ SKLYPŲ RIBOS
  - ESAMI PASTATAI
  - [VAŽIAVIMAS/ŠVAŽIAVIMAS] SKLYPA
  - A - SKLYPO, JO DALIES NUMERIS
  - B - SKLYPO, JO DALIES PLOTAS
  - ESAMAS HIDRANTAS

- T - TERITORIJOS NAUDOJIMO TIPAS ARBA PAGRINDINĖ ŽEMĖS NAUDOJIMO PASKIRTIS**
- | 1 | 2 |
|---|---|
| 3 | 4 |
| 5 | 6 |
- a, b
- 1 - ŽEMĖS NAUDOJIMO BŪDAS
  - 2 - LEISTINAS PASTATŲ AUKŠTIS (METRAIS)
  - 3 - LEISTINAS ŽEMĖS SKLYPO UŽSTATYMO TANKIS
  - 4 - LEISTINAS ŽEMĖS SKLYPO UŽSTATYMO INTENSIVUMAS
  - 5 - UŽSTATYMO TIPAS
  - 6 - PRIKLAUSOMŲJŲ ŽELDYNŲ IR ŽELDINIŲ TERITORIJŲ DALYS %
- a, b - PAPILDOMI TERITORIJOS NAUDOJIMO REGLAMENTAI



teritorijos sklypo (jo dalies) Nr.	sklypo (jo dalies) plotas, m <sup>2</sup>	Privalomieji teritorijos naudojimo reglamentai							Papildomi teritorijos naudojimo reglamentai						
		konkretus teritorijos naudojimo tipas	žemės naudojimo paskirtis	galimi žemės naudojimo būdai	statinio aukštis nuo žemės paviršiaus, m	altitudė, m	užstatymo tankumas, %	užstatymo intensyvumas	užstatymo tipas	galimi žemės sklypo dydžiai mažiausi, m <sup>2</sup>	didžiausi, m <sup>2</sup>	prklausomųjų želdynų ir želdinių teritorijos dalys, %	pastatų aukštų skaičius	statinių paskirtys	kiti reikalavimai
-	1	3053	MISRI GYVENAMOJI TERITORIJA	KITOS PASKIRTIES ŽEMĖ	G/G2 - daugiabučių gyvenamųjų pastatų ir bendrabučių teritorijos	22,80 - 25,80	183,65 - 186,65	50%	1,6	MISRUS	-	-	40	7 - 8	XLIX. Vandentiekio, lietaus ir fekalinės kanalizacijos tinklų ir įrenginių apsaugos zonos. VI. Saugotini želdiniai (medžiai ir krūmai), augantys ne mišku. Udo pasikirties žemėje. V. Aerodromo apsaugos zonos.

**PASTABOS:**

- Priklausomųjų želdynų ir želdinių teritorijų dalys sklype turi būti įrengtos vadovaujantis Priklausomųjų želdynų normų nustatymo tvarkos apraše nustatytais priklausomųjų želdynų normomis. Pagal gamtinio karkaso nuostatų, patvirtintų 2007 m. vasario 14 d. įsakymu Nr. D1-96 "Dėl gamtinio karkaso nuostatų patvirtinimo" (toliau - Nuostatai), 11 p. numatant užstatymo tankį 50%, priklausomųjų želdynų normos didinamos ne mažiau kaip 10 procentinių punktų.
- Sklype numatomos galimybės antžeminiams ir požeminiams parkavimo aikštelėms įrengimui. Pagal STR 2.06.04:2014 "Gatvės ir vietinės reikšmės keliai. Bendrieji reikalavimai" p. 112.1.1 - sklypo statinių privalomos automobilų parkavimo vietos gali būti numatytos kitame žemės sklype ir pagal p. 112.1.2 iki 30% gatvių raudonųjų linijų ribose - savivaldybės tarybos nustatyta tvarka.
- Požeminio užstatymo riba ir zona perimetru 1 m nuo sklypo ribos.

	2018.01.30	Detalusis planas
	RENGĖJAS: UAB "Eventus Pro" Tauro g.12, LT-01118, Vilnius tel.: 2123075; faks.: 2617368 info@eventuspro.lt	Pilaitės teritorijos šaurinės dalies detaliojo plano sprendinių koregavimas sklype Mažydo g. 2 teritorijų planavimo inicijavimo pagrindu
ATP1825	PV ILEINARTAITĖ-GERLIAKIENĖ	
	ORGANIZATORIUS: Vilniaus miesto savivaldybės administracija, Konstitucijos pr. 3, LT-09601 Vilnius	PAGRINDINIS BRĖŽINYS
	INICIJATORIUS: UAB "Būsto projektai", A. Goštauto g. 40A, LT-01112 Vilnius	DOKUMENTO ŽYMUO
		M 1:500
		Lapų
		Lapų
		0
		1
		1