

**III URBANLINE**

Statinio projektuotojas: UAB „URBAN LINE“  
 Įmonės kodas: 300149157  
 Adresas: Liepkalnio g. 85, LT-02120 Vilnius  
 Tel. / el. p.: 8 699 19380 / info@urbanline.lt

STATYTOJAS: Vilniaus miesto savivaldybė  
 STATYTOJO ADRESAS: Konstitucijos pr. 3, LT-09601 Vilnius  
 UŽSAKOVAS: UAB „Palink“  
 UŽSAKOVO ADRESAS: Lentvario g. 33, LT-02241 Vilnius

SUTARTIES PAVADINIMAS: Papildomos eismo juostos Pilaitės prospekto atkarpoje ties sklypu nuo viešojo transporto sustojimo „Įsruties st.“ iki Papilėnų gatvės, šaligatvių Pilaitės prospekto atkarpoje ir Papilėnų gatvės atkarpoje, dviračių tako Pilaitės prospekto atkarpoje, keltuvų (pritaikant juos žmonių su negalia poreikiams) esamoje požeminėje perėjoje Pilaitės prospekte ir žemės sklypo (kad. Nr. 0101/0167:2090) eismo jungčių į Pilaitės prospektą (dvi eismo jungtys) ir į Papilėnų gatvę, Vilniuje, statybos projektas.

STATINIO PROJEKTO PAVADINIMAS: Pilaitės prospekto atkarpos ir Papilėnų gatvės atkarpos, Vilniaus m., kapitalinio remonto projektas

STATINIO PROJEKTO NUMERIS: UL-21-0087

STATINIO PROJEKTO ETAPAS: Statinio kapitalinio remonto techninis projektas

STATINIO PAVADINIMAS: 01 Susisieikimo komunikacijos: gatvės (Pilaitės pr.)  
 02 Susisieikimo komunikacijos: gatvės (Papilėnų g.)  
 03 Inžineriniai tinklai: nuotekų šalinimo tinklai (lietaus nuotekų tinklai)  
 04 Inžineriniai tinklai: elektros tinklai (gatvės apšvietimas)  
 05 Inžineriniai tinklai: elektros tinklai (keltuvų užmaitinimas)  
 06 Inžineriniai tinklai: nuotekų šalinimo tinklai (lietaus nuotekų tinklai požeminėje perėjoje)

STATINIO KATEGORIJA: 01 Ypatingasis statinys  
 02, 03, 06 Neypatingieji statiniai  
 04, 05 Nesudėtingieji statiniai, I grupė

STATINIO PROJEKTO DALIS: Projektiniai pasiūlymai

BYLOS ŽYMUO: PP

BYLOS LAIDOS ŽYMUO: 0

BYLOS IŠLEIDIMO DATA: 2021-07

Statytojas Tvirtinu

Projektuotojas ir pareigos	Parašas	Kvalifikaciją patvirtinančio dok. Nr.	Vardas Pavardė
UAB „URBAN LINE“ DIREKTORIUS			Vitalijus Aleksandrovas
STATINIO PROJEKTO VADOVAS		37326	Robertas Jautakis

**STATINIO PROJEKTO DALIES BYLŲ SUDĖTIES ŽINIARAŠTIS**

<i>Eil. Nr.</i>	<i>Bylos žymuo</i>	<i>Laida</i>	<i>Bylos pavadinimas</i>	<i>Pastabos</i>
1.	PP	0	Projektiniai pasiūlymai	

**STATINIO PROJEKTO DALIES DOKUMENTŲ ŽINIARAŠTIS**

TEKSTINIAI DOKUMENTAI

<i>Dokumento žymuo</i>	<i>Lapų sk.</i>	<i>Laida</i>	<i>Dokumento pavadinimas</i>	<i>Pastabos</i>	<i>Lapo Nr.</i>
-	1	0	Antraštinis lapas		1
UL-21-0087-XX-PP.PDŽ-01	1	0	Statinio projekto dalies bylų ir dokumentų sudėties žiniaraštis		2
UL-21-0087-XX-PP.AR-01	7	0	Aiškinamasis raštas		3-9

GRAFINIAI DOKUMENTAI

<i>Dokumento žymuo</i>	<i>Lapų sk.</i>	<i>Laida</i>	<i>Dokumento pavadinimas</i>	<i>Pastabos</i>	<i>Lapo Nr.</i>
UL-21-0087-XX-PP.B-01	2	0	Dangų ir eismo organizavimo planas, M 1:500		10-11
UL-21-0087-XX-SA.B-02	1	0	Neigaliųjų keltuvo požeminėje perėjoje, pietinėje pusėje, planas, pjūvis M 1:100		12
UL-21-0087-XX-SA.B-03	1	0	Neigaliųjų keltuvo požeminėje perėjoje, pietinėje pusėje, fasadai M 1:100		13
UL-21-0087-XX-SA.B-04	1	0	Neigaliųjų keltuvo požeminėje perėjoje, šiaurinėje pusėje, planas, pjūvis M 1:100		14

PRIDEDAMIEJI DOKUMENTAI 1

<i>Dokumento žymuo</i>	<i>Lapų sk.</i>	<i>Laida</i>	<i>Dokumento pavadinimas</i>	<i>Pastabos</i>	<i>Lapo Nr.</i>
-	1	-	Priedamųjų dokumentų antraštinis lapas		15
-	3	-	Inžinerinio statinio projektinių pasiūlymų rengimo užduotis		16-18
-	4	-	Vilniaus miesto savivaldybės administracijos prisijungimo prie susisiekiama komunikacijų sąlygos 2021-04-14 Nr. 21/829		19-22
-	3	-	Vilniaus miesto savivaldybės administracijos Inžinerinių statinių projektų ir projektinių pasiūlymų vertinimo darbo grupės pasitarimo protokolas, įvykęs 2021 m. spalio 07 d., Nr. A16-1133/21(2.1.76E-INF)		23-25
-	7	-	Želdinių inventORIZACIJA ir būklės įvertinimas		26-32
-	4	-	Eismo srautų matavimų ataskaita		33-36

0	2021-07	Projektiniai pasiūlymai		
<i>Laida</i>	<i>Išleidimo data</i>	<i>Laidos statusas. Keitimo priežastis (jei taikoma)</i>		
<i>Kval. patv. dok. Nr.</i>	<b>III URBANLINE</b> Liepkalnio g. 85, LT-02120 Vilnius; Tel. Nr.: 8 699 19380; Įmonės kodas: 300149157		<i>Statinio projekto pavadinimas</i> <b>PILAITĖS PROSPEKTO ATKARPOS IR PAPILĖNŲ GATVĖS ATKARPOS, VILNIAUS M., KAPITALINIO REMONTO PROJEKTAS</b>	
			<i>Statinio numeris ir pavadinimas</i> -	
37326	SPV	R. Jautakis		
			<i>Dokumento pavadinimas:</i> <b>STATINIO PROJEKTO DALIES BYLŲ IR DOKUMENTŲ SUDĖTIES ŽINIARAŠTIS</b>	<i>Laida</i> 0
LT	<i>Statytojas ir (arba) Užsakovas</i> <b>VILNIAUS MIESTO SAVIVALDYBĖ / UAB „PALINK“</b>		<i>Dokumento žymuo</i> <b>UL-21-0087-XX-PP.PDŽ-01</b>	<i>Lapas</i> 1
				<i>Lapų</i> 1

## AIŠKINAMASIS RAŠTAS

### IVADAS

Projektas parengtas, remiantis Vilniaus miesto savivaldybės administracijos patvirtinta Projektinių pasiūlymų rengimo užduotimi bei prisijungimo prie susisiekimo komunikacijų sąlygomis. Projektinių pasiūlymų rengimo pagrindas yra Susisiekimo komunikacijų ir jų inžinerinių tinklų projektavimo sutartis Nr. A326-/21(2.9.4.2E-INF) tarp Vilniaus miesto savivaldybės administracijos ir UAB „PALINK“ bei projektavimo darbų sutartis Nr. PT-SS-21-0018 tarp UAB „PALINK“ ir UAB „URBANLINE“.

Projekto pavadinimas – Pilaitės prospekto atkarpos ir Papilėnų gatvės atkarpos, Vilniaus m., kapitalinio remonto projektas;

Statinio projekto etapas – Statinio kapitalinio remonto techninis projektas.

Vadovaujantis Statybos įstatymo 6 str., 4 p. ir STR 1.04.04:2017 1 priedo reikalavimais, patvirtiname, kad projekto sprendiniai atitinka įstatymų, kitų teisės aktų, Projekto rengimo dokumentų, normatyvinių statybos techninių, normatyvinių statinio saugos ir paskirties dokumentų reikalavimus, nepažeidžia valstybės, neįgaliųjų integracijos, visuomenės ir trečiųjų asmenų interesų.

### ESAMA SITUACIJA

#### Gatvės apibūdinimas

Vilnius – Lietuvos sostinė ir didžiausias šalies miestas, Vilniaus apskrities, rajono ir miesto savivaldybės centras. Įsikūręs šalies pietryčiuose, Neries ir Vilnios santakos. Vilnius yra arkivyskupijos centras, nuo 1579 m. – universitetinis miestas. Sostinėje veikia aukščiausios valdžios institucijos – Prezidentūra, Seimas, Vyriausybė, ministerijos, Aukščiausiasis ir Konstitucinis teismai, užsienio valstybių ambasados ir atstovybės, diplomatinės misijos, tarptautinių organizacijų atstovybės.

Šiame projekte nagrinėjamas Pilaitės prospektas ir Papilėnų gatvė, kuri yra Vilniaus miesto vakarinėje dalyje į vakarus nuo vakarinio aplinkkelio. Nagrinėjamos gatvės atkarpos ilgis – apie 0,5 km. Pilaitės prospekto tvarkymo pradžia – sankryža su Įsruties gatve, tvarkymo pabaiga – Papilėnų gatvės įvažiavimas į Pilaitės prospektą.

Gatvės aplinka nepilnai urbanizuota – abi nagrinėjamos gatvės atkarpos pusės užstatytos komercinės paskirties teritorijomis, automobilių saugojimo aikštelėmis, išduoti statybos leidimai komercinės paskirties pastatų statybai nagrinėjamos gatvės atkarpoje.

Esama Pilaitės prospekto gatvės kategorija – B. Važiuojamoji gatvės dalis – asfaltas, plotis kinta nuo 8,0 m iki 12,0 m. Gatvėje įrengti pėsčiųjų takai, dviračių takai, tačiau jų būklė prasta – plotis netenkina reikalavimų. Gatvė apšviesta, tačiau takų apšvietimo nėra.

Gatvės techninė būklė yra patenkinama: važiuojamosios dalies danga sąlyginai lygi, duobių nėra, plyšiai užtaisyti. Gatvėje yra lietaus nuotekų tinklai, paviršinis lietaus vanduo nuvedamas į miesto lietaus tinklus.

Analizuojamoje gatvėje pagrindinis triukšmo šaltinis yra automobilių ir kitų transporto priemonių skleidžiamas garsas.

Gatvės zonoje yra tokie inžineriniai tinklai: lietaus nuotekų tinklai, vandentiekio tinklai, buitinių nuotekų tinklai, gatvės apšvietimo tinklai, elektroninių ryšių tinklai.

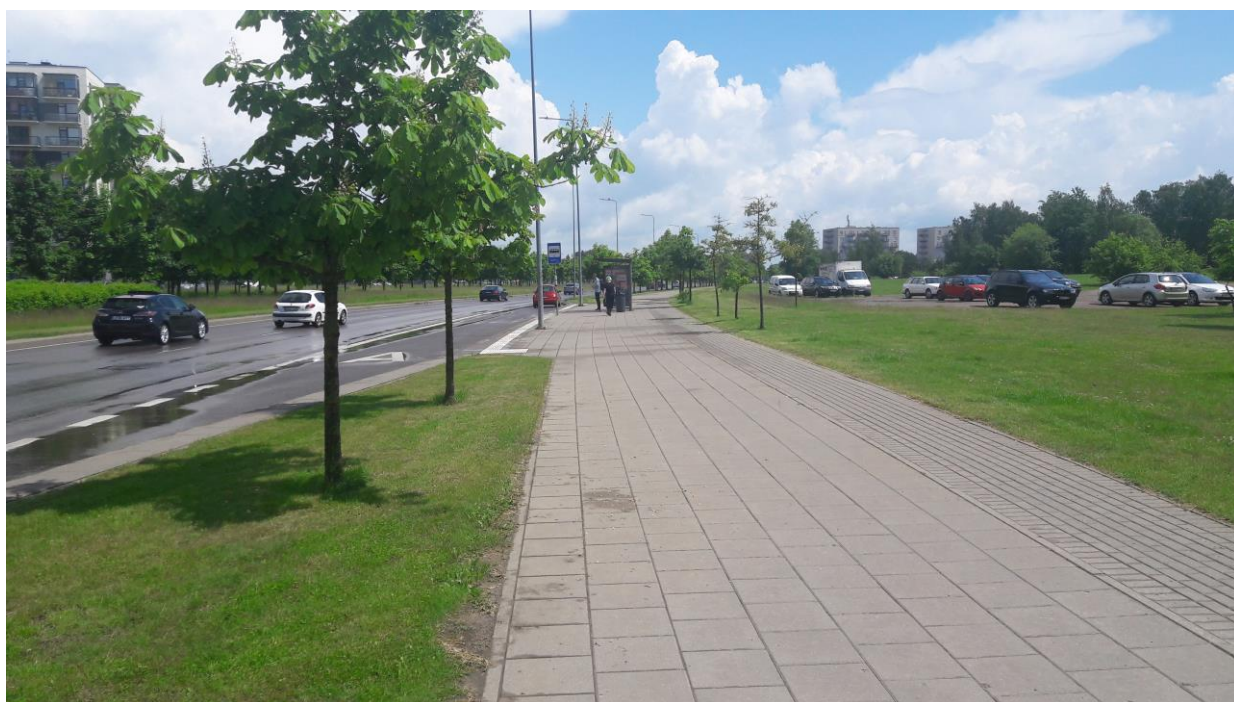
0	2021-07	Projektiniai pasiūlymai		
Laida	Išleidimo data	Laidos statusas. Keitimo priežastis (jei taikoma)		
Kval. patv. dok. Nr.	<b>III URBANLINE</b> Liepkalnio g. 85, LT-02120 Vilnius; Tel. Nr.: 8 699 19380; Įmonės kodas: 300149157		Statinio projekto pavadinimas	
			<b>PILAITĖS PROSPEKTO ATKARPOS IR PAPILĖNŲ GATVĖS ATKARPOS, VILNIAUS M., KAPITALINIO REMONTO PROJEKTAS</b>	
			Statinio numeris ir pavadinimas	
37326	SPV	R. Jautakis	-	
			Dokumento pavadinimas:	
			<b>AIŠKINAMASIS RAŠTAS</b>	
LT	Statytojas ir (arba) Užsakovas		Dokumento žymuo	
	<b>VILNIAUS MIESTO SAVIVALDYBĖ / UAB „PALINK“</b>		<b>UL-21-0087-XX-PP.AR-01</b>	Lapas Lapų
			1	7

## SITUACIJOS SCHEMA



REMONTUOJAMA ATKARPA

1 pav. Situacijos schema



2 pav. Esama gatvės infrastruktūros būklė

Žymuo:

UL-21-0087-XX-PP.AR-01

Lapas	Lapų	Laida
2	7	0



3 pav. Esama situacija Įsruties stotelėje

#### PLANAVIMO DOKUMENTŲ ANALIZĖ

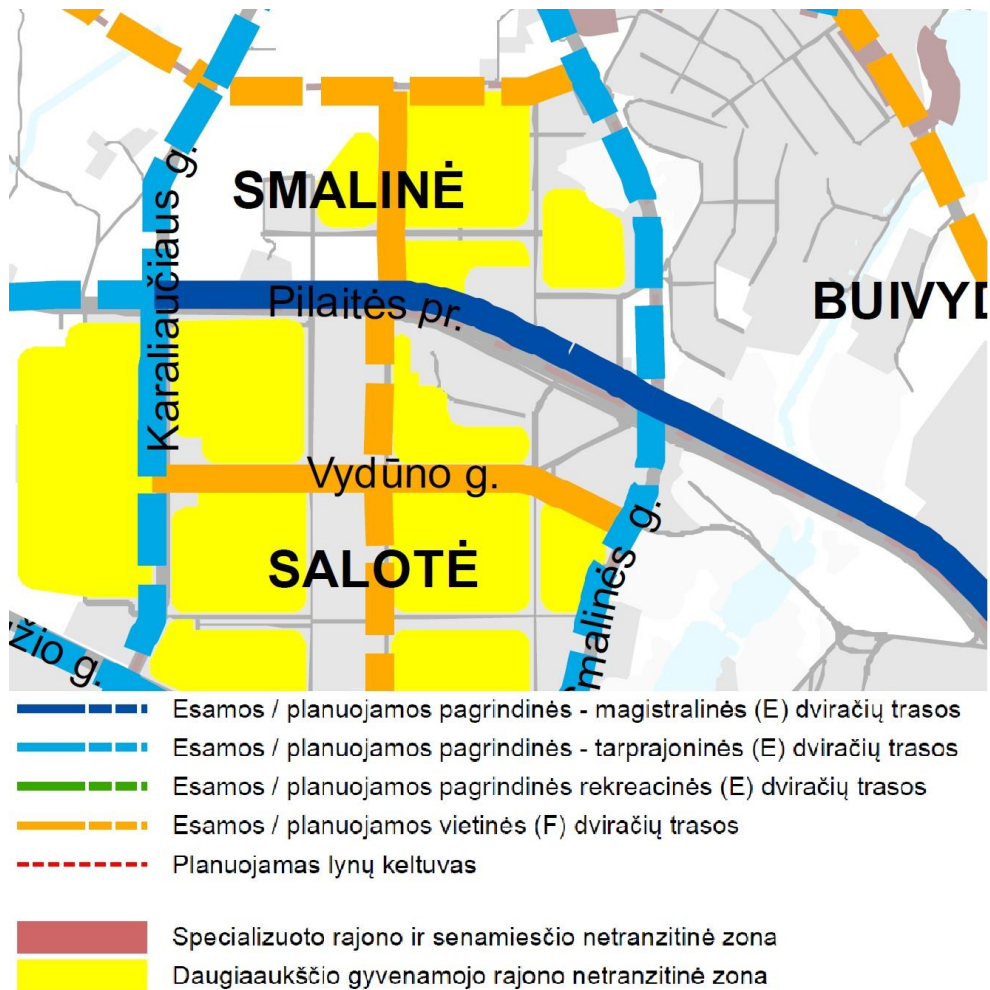


4 pav. Ištrauka iš Vilniaus miesto savivaldybės teritorijos bendrojo plano „Pagrindinis brėžinys“

Žymuo:	Lapas	Lapų	Laida
	UL-21-0087-XX-PP.AR-01	3	7 0

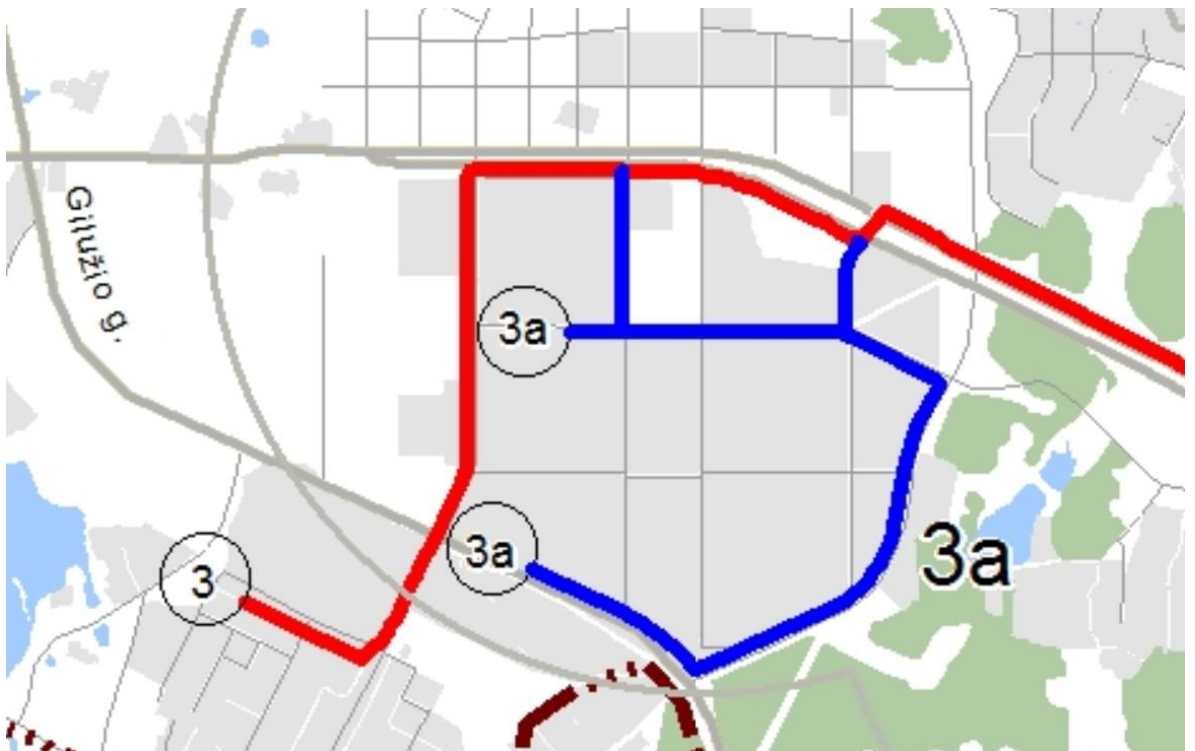


5 pav. Ištrauka iš Vilniaus miesto savivaldybės teritorijos bendrojo plano „Susisiekimo infrastruktūra. Susisiekimo infrastruktūros plėtros iki 2030 m. ir susisiekimo sistemos aptarnaujančios infrastruktūros schema“

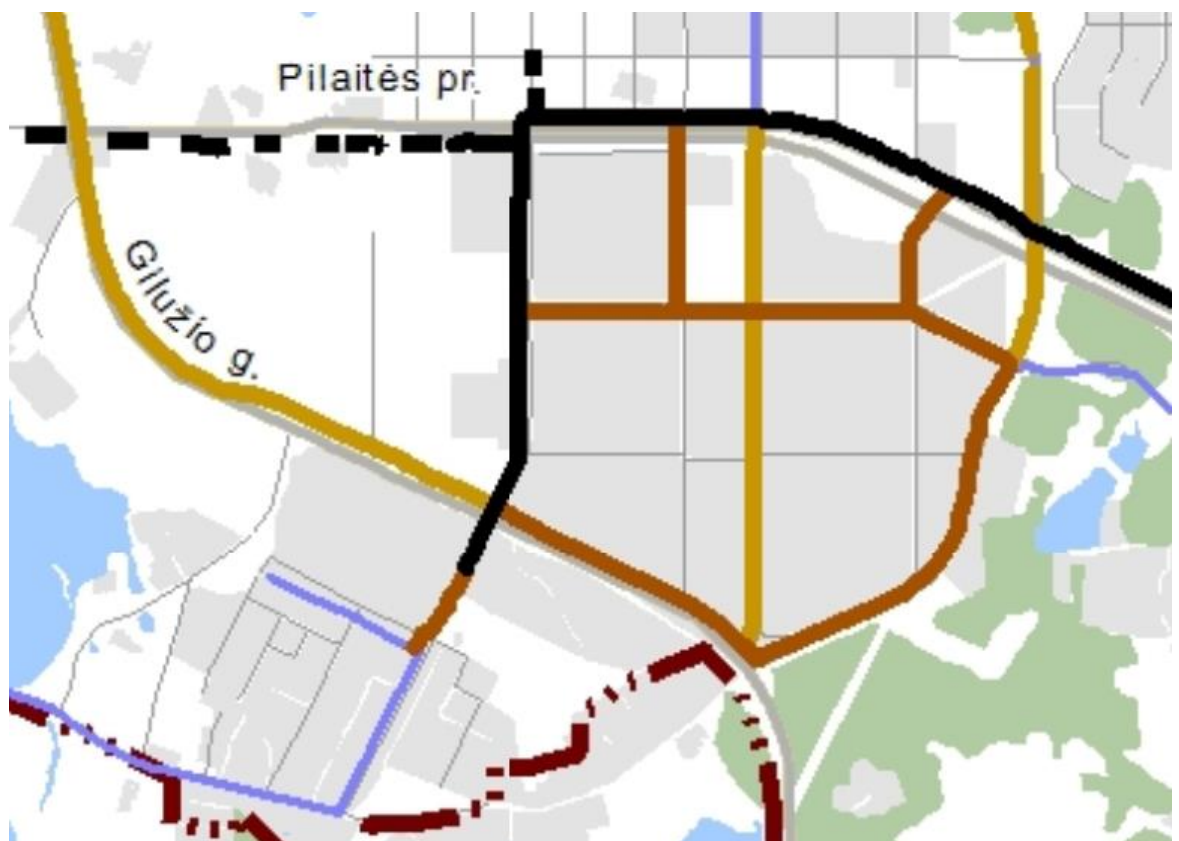


6 pav. Ištrauka iš Vilniaus miesto savivaldybės teritorijos bendrojo plano „Susisiekimo infrastruktūra. Dviračių takų tinklo schema“

Žymuo:	Lapas	Lapų	Laida
	4	7	0
<b>UL-21-0087-XX-PP.AR-01</b>			



7 pav. Ištrauka iš Vilniaus miesto dviračių trasų specialiojo plano brėžinio: „Dviračių takų tinklo plėtros sprendiniai. Dviračių takų maršrutinis tinklas iki 2020 m.“



8 pav. Ištrauka iš Vilniaus miesto dviračių trasų specialiojo plano brėžinio: „Dviračių takų tinklo plėtros sprendiniai. Dviračių takų tinklo infrastruktūros plėtra ir kategorijos iki 2030 m.“

Žymuo:  <b>UL-21-0087-XX-PP.AR-01</b>	Lapas	Lapų	Laida
	5	7	0

## PROJEKTINIAI PASIŪLYMAI

Visi siūlomi projektiniai sprendiniai atitinka teritorijų planavimo, aplinkosaugos, kraštovaizdžio, saugomų teritorijų apsaugos reikalavimus, įstatymų, kitų teisės aktų projekto rengimo dokumentus, normatyvinių statinio saugos ir paskirties dokumentus, normatyvinių statybos techninių dokumentų reikalavimus.

Vadovaujantis Vilniaus miesto savivaldybės administracijos patvirtinta Projektinių pasiūlymų rengimo užduotimi bei prisijungimo prie susisiekiama komunikacijų sąlygomis, numatomas Pilaitės prospekto atkarpos ir Papilėnų gatvės atkarpos remontas.

Pagrindiniai projektinių pasiūlymų reikalavimai:

- Papildomą eismo juostą Pilaitės prospekto atkarpoje nuo sankryžos su Įsruties gatve iki Papilėnų gatvės;
- Ne siauresnį kaip 2,25 m pločio betoninių plytelių šaligatvį Pilaitės prospekto atkarpoje nuo Įsruties gatvės iki Papilėnų gatvės;
- Ne siauresnį kaip 2,25 m pločio betoninių plytelių šaligatvį Papilėnų gatvės atkarpoje ties žemės sklypais (kadastro Nr. 0101/0167:2550 ir Nr. 0101/0167:2551);
- Ne siauresnį kaip 2,50 m pločio raudono asfalto dviračių taką Pilaitės prospekto atkarpoje sklypo (kadastro Nr. 0101/0167:2550) pusėje nuo Įsruties gatvės iki viaduko per Smalinės gatvę;
- Keltuvus (pritaikant juos žmonių su negalia poreikiams) esamoje požeminėje perėjoje Pilaitės prospekte;
- Žemės sklypo eismo jungtis į Pilaitės pr. (ne daugiau dviejų eismo jungčių) ir į Papilėnų gatvę (per žemės sklypo (kadastro Nr. 0101/0167:2550) servitūtą), vadovaujantis Sklypo (kadastro Nr. 0101/0167:2090) Smalinės kaime detaliojo plano sprendinių koregavimo sklype Pilaitės pr. 42 (kadastro Nr. 0101/0167:2551) sprendiniais;
- Įsruties gatvės ir Pilaitės prospekto sankryžoje, sklypo (kadastro Nr. 0101/0167:2550) pusėje perstatyti šviesoforinius įrenginius pėsčiųjų ir dviračių takų pritaikymui.

### Pilaitės prospektas

- Statybos rūšis – kapitalinis remontas;
- Statinio kategorija – ypatingasis statinys;
- Gatvės kategorija – B;
- Projektuojamos atkarpos ilgis – 0,516 km;
- Eismo juostų skaičius – 3;
- Eismo juostos plotis – 3,25; 3,50 m.

### Papilėnų gatvė

- Statybos rūšis – kapitalinis remontas;
- Statinio kategorija – neypatingasis statinys;
- Gatvės kategorija – D;
- Projektuojamos gatvės ilgis – 0,080 km;
- Eismo juostų skaičius – 2;
- Eismo juostos plotis – 3,25 m.

### Važiuojamosios dalies įrengimas

Projekte numatoma įrengti papildomą eismo juostą Pilaitės prospekte nuo sankryžos su Įsruties gatve iki sankryžos su Papilėnų gatve, papildoma eismo juosta atskirta kietosiomis eismo saugumo priemonėmis – skiriamąja salele nuo esamos važiuojamosios dalies. Plotis parinktas atsižvelgiant į esamą situaciją: pritaikoma prie esamos dangos pločių bei į transporto priemonių gabaritų poreikius. Projektuojama gatvės danga – asfaltas. Tvarkomos gatvės atkarpos ilgis – 0,516 km.

### Pėsčiųjų takų įrengimas

Nagrinėjamoje Pilaitės prospekto atkarpoje numatomi ne siauresni nei 2,25 m pločio pėsčiųjų takai iš betoninių plytelių dangos. Pėsčiųjų takai projektuojami nenutrūkstami, ties nuovažomis – iškelti. Takuose numatoma įrengti aklujų ir silpnaregių įspėjamuosius paviršius iš betoninių trinkelėlių, skirtingos spalvos nei plytelių danga.

Papilėnų gatvės atkarpoje numatoma įrengti ne siauresni nei 2,25 m pločio pėsčiųjų taką iš betoninių plytelių dangos. Pėsčiųjų takai projektuojami nenutrūkstami, ties nuovažomis – iškelti.

Žymuo:	Lapas	Lapų	Laida
	6	7	0

UL-21-0087-XX-PP.AR-01

### **Dviračių tako įrengimas**

Pilaitės prospekto kairėje pusėje projektuojamas dviračių takas, projektuojamo dviračių tako pradžia – sankryža su Įsruities gatve, pabaiga – ties sklypo, adresu Papilėnų g. 18 pabaiga. Dviračių takas, atsižvelgiant į STR 2.06.04:2014 „Gatvės ir vietinės reikšmės keliai. Bendrieji reikalavimai“ 40 lentelę ir esamus dviračių srautus, į esamus atstumus iki privačių sklypų, esamus takų pločius prisijungimo taškuose, dviračių tinklo infrastruktūrą kitoje Pilaitės prospekto pusėje projektuojamas 2,50 m pločio, dviejų eismo juostų. Dviračių tako dangą – raudonos spalvos asfaltas. Dviračių takas per pervažas ir nuovažas projektuojamas nenutrūkstamas.

### **Paviršinio vandens nuvedimas**

Paviršinis vanduo nuo projektuojamų paviršių nuvedamas į esamus lietaus nuotekų tinklus bei žaliuosius želdynų plotus.

### **Apšvietimas**

Pilaitės prospekte numatoma perkelti esamą gatvės apšvietimą, kuris trukdytų įrengti papildomą juostą. Taip pat numatoma įrengti pėsčiųjų takų ir dviračių takų apšvietimą ir kryptinį perėjų apšvietimą.

### **Keltuvas**

Esamoje požeminėje perėjoje numatoma įrengti vertikalius keltuvus, pritaikytus žmonių su negalia poreikiams. Keltuvai įrengiami ir šiaurinėje, ir pietinėje Pilaitės prospekto pusėje.

Pietinėje dalyje ardoma esama veja, įrengiama minimali nuogrinda aplink naujai įrengiamas antžeminės dalies keltuvo konstrukcijas bei įspėjamieji paviršiai esamoje pėsčiųjų tako dangoje.

Šiaurinėje dalyje keltuvas įrengiamas esamoje pėsčiųjų dangų zonoje, todėl įrengus antžemines keltuvo konstrukcijas, esamos dangos atstatomos suformuojant nuolydį nuo jų, taip pat įrengiami įspėjamieji paviršiai esamoje pėsčiųjų tako dangoje.

### **Mažoji architektūra**

Tvarkomoje teritorijoje projektuojamos viešojo transporto stotelės su esamais keleivių laukimo paviljonais. Viešojo transporto peronuose numatoma įrengti suoliukus ir šiukšliadėžes.

### **Apželdinimas**

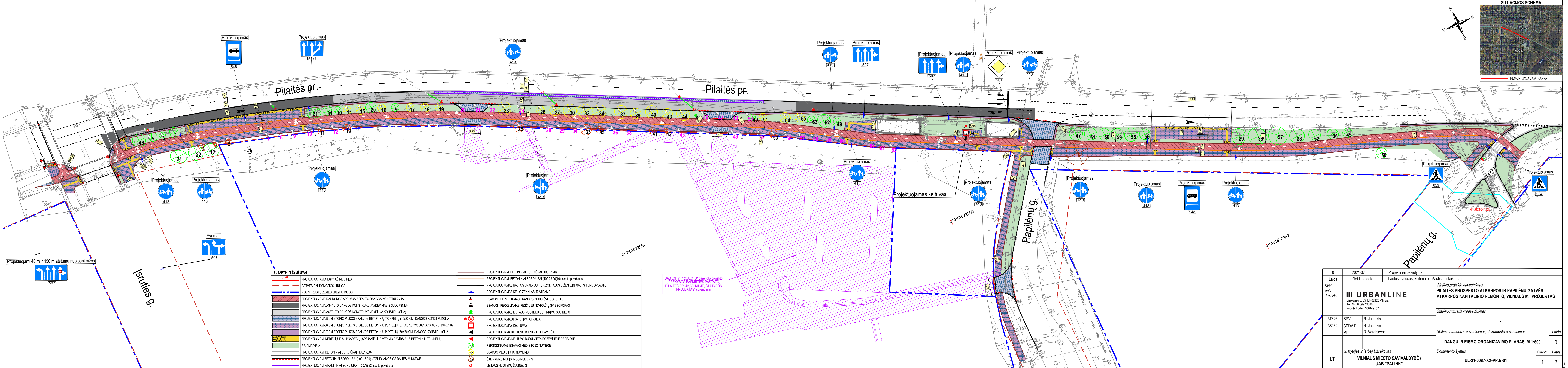
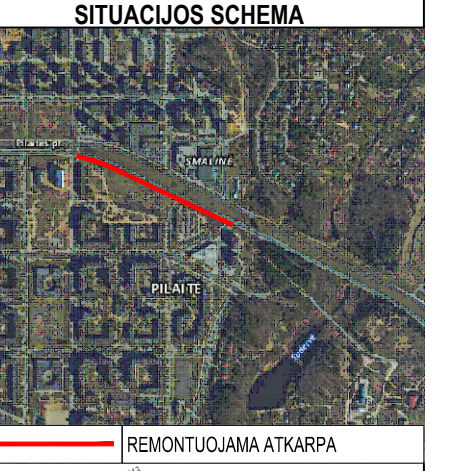
Teritorija tvarkoma, vadovaujantis aplinkosauginiais reikalavimais želdinių šalinimui bei Vilniaus miesto gatvių dangų ir inžinerinės įrangos rekomendacijomis.

Projekto vykdymo ribose augantiems medžiams buvo atlikta „Želdinių inventORIZacija ir būklės įvertinimas“, kuris pateiktas prie Priedamųjų dokumentų.

Darbų metų numatoma pašalinti prastos būklės želdinius, augančius darbų vykdymo ribose. Statybos darbų metu bus kertami 12 vnt. medžių. Patenkinamos arba geros būklės medžiai bus persodinami į šalia esančias teritorijas, taip sukuriant palankesnes augimo sąlygas.

Projektuojamą atkarpą numatoma apželdinti esamais medžiais ir naujais sodinamais krūmais.

Žymuo:	Lapas	Lapų	Laida
UL-21-0087-XX-PP.AR-01	7	7	0



Projektuojami 40 m ir 150 m atstumu nuo sankryžos

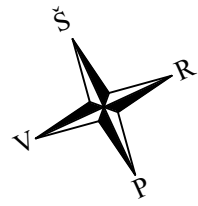
Esamas

Projektuojamas

SUTARTINIAI ŽYMĖJIMAI	
	PROJEKTUOJAMO TAKO AŠINĖ LINIJA
	PROJEKTUOJAMAS TAKO AŠINĖ LINIJA
	GATVĖS RAUDONOSIOS LINIJOS
	REGISTRUOTŲ ŽEMĖS SKLYPŲ RIBOS
	PROJEKTUOJAMA RAUDONOS SPALVOS ASFALTO DANGOS KONSTRUKCIJA
	PROJEKTUOJAMA ASFALTO DANGOS KONSTRUKCIJA (DĖVIMASIS SLUOKSNIS)
	PROJEKTUOJAMA ASFALTO DANGOS KONSTRUKCIJA (PILNA KONSTRUKCIJA)
	PROJEKTUOJAMA 8 CM STORIO PILKOS SPALVOS BETONINIŲ TRINKELIŲ (10x20 CM) DANGOS KONSTRUKCIJA
	PROJEKTUOJAMA 8 CM STORIO PILKOS SPALVOS BETONINIŲ PLYTELIŲ (37,5x37,5 CM) DANGOS KONSTRUKCIJA
	PROJEKTUOJAMA 7 CM STORIO PILKOS SPALVOS BETONINIŲ PLYTELIŲ (50x50 CM) DANGOS KONSTRUKCIJA
	PROJEKTUOJAMI NEREGIJŲ IR SILPNAREGIŲ ĮSĖJAMIEJI IR VEDIMO PAVIRŠIAI IŠ BETONINIŲ TRINKELIŲ
	SĖJAMA VEJA
	PROJEKTUOJAMI BETONINIAI BORDIŪRAI (100.15.30)
	PROJEKTUOJAMI BETONINIAI BORDIŪRAI (100.15.30) VAŽIUOJAMOSIOS DALIES AUKŠTYJE
	PROJEKTUOJAMI GRANITINIAI BORDIŪRAI (100.15.22, skelto paviršius)
	PROJEKTUOJAMAS KELIO ŽENKLAS IR ATRAMA
	ESAMAS / PERKELIAMAS TRANSPORTINIS ŠVIESOFORAS
	ESAMAS / PERKELIAMAS PEŠČIŲJŲ / DVIRAČIŲ ŠVIESOFORAS
	PROJEKTUOJAMAS LIETAUS NUOTEKŲ SURINKIMO ŠULINĖLIS
	PROJEKTUOJAMA APŠVIETIMO ATRAMA
	PROJEKTUOJAMAS KELTUVAS
	PROJEKTUOJAMA KELTUVO DURŲ VIETA PAVIRŠIUIJE
	PROJEKTUOJAMA KELTUVO DURŲ VIETA POŽEMINĖJE PERĖJOJE
	PERSODINAMAS ESAMAS MEDIS IR JO NUMERIS
	ESAMAS MEDIS IR JO NUMERIS
	ŠALINAMAS MEDIS IR JO NUMERIS
	LIETAUS NUOTEKŲ ŠULINĖLIS

UAB „CITY PROJECTS“ parengta projekto „PRĖKYBOS PASKIRTIES PASTATO, PILAITĖS PR. 42, VILNIJUJE, STATYBOS PROJEKTAS“ sprendiniai

0	2021-07	Projektiniai pasiūlymai
Laida	Išleidimo data	Laidos statusas, keitimo priežastis (jei taikoma)
Kval. patv. dok. Nr.	Statinio projekto pavadinimas <b>PILAITĖS PROSPEKTO ATKARPOS IR PAPILĖNŲ GATVĖS ATKARPOS KAPITALINIO REMONTO, VILNIAUS M., PROJEKTAS</b> Statinio numeris ir pavadinimas	
37326	SPV	R. Jautakis
36982	SPDV S	R. Jautakis
	PI	D. Vorobjevas
LT	Statytojas ir (arba) Užsakovas	VILNIAUS MIESTO SAVIVALDYBĖ / UAB "PALINK"
Dokumentas ir pavadinimas		Dokumentas ir pavadinimas
DANGŲ IR EISMO ORGANIZAVIMO PLANAS, M 1:500		Laida
		0
Dokumento žymuo		Lapas Lapų
UL-21-0087-XX-PP-B-01		1 2



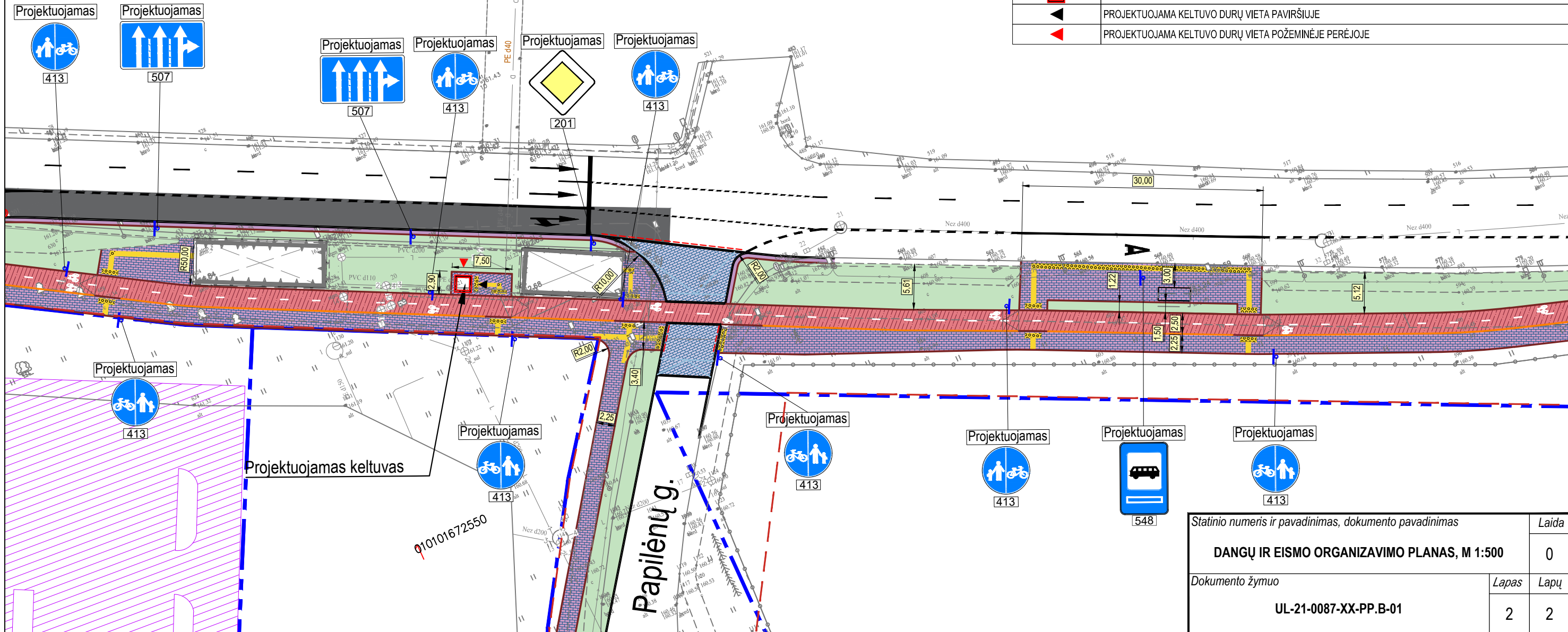
Projektuojamas keltuvas

Pilaitės pr.

Papilėnų g.

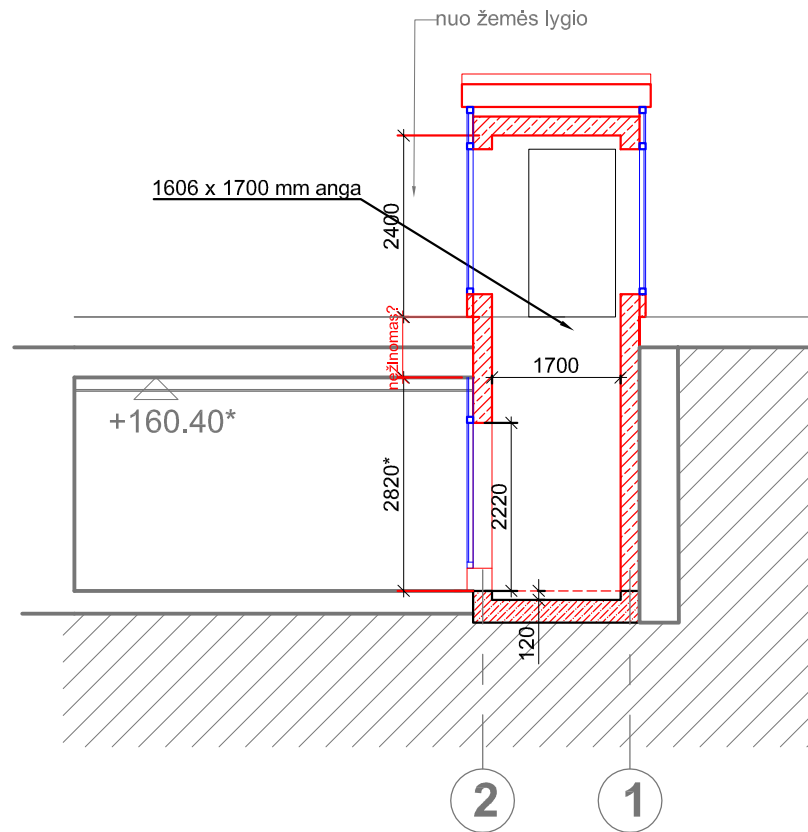
SUTARTINIAI ŽYMĖJIMAI

	PROJEKTUOJAMO TAKO AŠINĖ LINIJA
	GATVĖS RAUDONOSIOS LINIJOS
	REGISTRUOTŲ ŽEMĖS SKLYPŲ RIBOS
	PROJEKTUOJAMA RAUDONOS SPALVOS ASFALTO DANGOS KONSTRUKCIJA
	PROJEKTUOJAMA ASFALTO DANGOS KONSTRUKCIJA (DĒVIMASIS SLUOKSNIS)
	PROJEKTUOJAMA ASFALTO DANGOS KONSTRUKCIJA (PILNA KONSTRUKCIJA)
	PROJEKTUOJAMA 8 CM STORIO PILKOS SPALVOS BETONINIŲ TRINKELIŲ (10x20 CM) DANGOS KONSTRUKCIJA
	PROJEKTUOJAMA 8 CM STORIO PILKOS SPALVOS BETONINIŲ PLYTELIŲ (37,5x37,5 CM) DANGOS KONSTRUKCIJA
	PROJEKTUOJAMA 7 CM STORIO PILKOS SPALVOS BETONINIŲ PLYTELIŲ (50x50 CM) DANGOS KONSTRUKCIJA
	PROJEKTUOJAMI NEREGIŲ IR SILPNAREGIŲ ĮSPĖJAMIEJI IR VEDIMO PAVIRŠIAI IŠ BETONINIŲ TRINKELIŲ
	SĖJAMA VEJA
	PROJEKTUOJAMI BETONINIAI BORDIŪRAI (100.15.30)
	PROJEKTUOJAM BETONINIAI BORDIŪRAI (100.15.30) VAŽIUOJAMOSIOS DALIES AUKŠTYJE
	PROJEKTUOJAMI GRANITINIAI BORDIŪRAI (100.15.22, skelto paviršiaus)
	PROJEKTUOJAMI BETONINIAI BORDIŪRAI (100.08.20)
	PROJEKTUOJAMI BETONINIAI BORDIŪRAI (100.08.20(16), skelto paviršiaus)
	PROJEKTUOJAMAS BALTOS SPALVOS HORIZONTALUSIS ŽENKLINIMAS IŠ TERMOPLASTO
	PROJEKTUOJAMAS KELIO ŽENKLAS IR ATRAMA
	ESAMAS / PERKELIAMAS TRANSPORTINIS ŠVIESOFORAS
	ESAMAS / PERKELIAMAS PĖSČIŲJŲ / DVIRAČIŲ ŠVIESOFORAS
	PROJEKTUOJAMAS LIETAUS NUOTEKŲ SURINKIMO ŠULINĖLIS
	PROJEKTUOJAMA APŠVIETIMO ATRAMA
	PROJEKTUOJAMAS KELTUVAS
	PROJEKTUOJAMA KELTUVO DURŲ VIETA PAVIRŠIUJE
	PROJEKTUOJAMA KELTUVO DURŲ VIETA POŽEMINĖJE PERĖJOJE

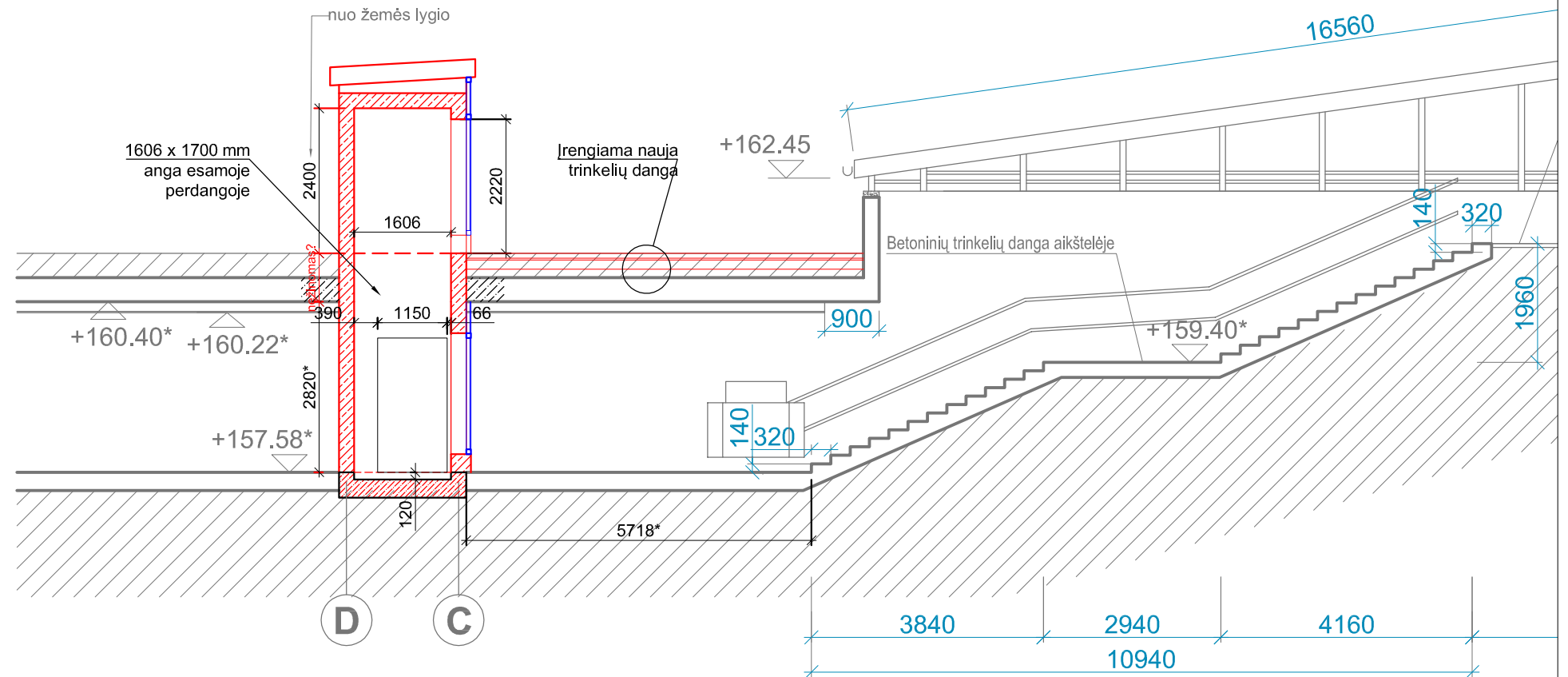


Statinio numeris ir pavadinimas, dokumento pavadinimas		Laida
DANGŲ IR EISMO ORGANIZAVIMO PLANAS, M 1:500		0
Dokumento žymuo	Lapas	Lapų
UL-21-0087-XX-PP.B-01	2	2

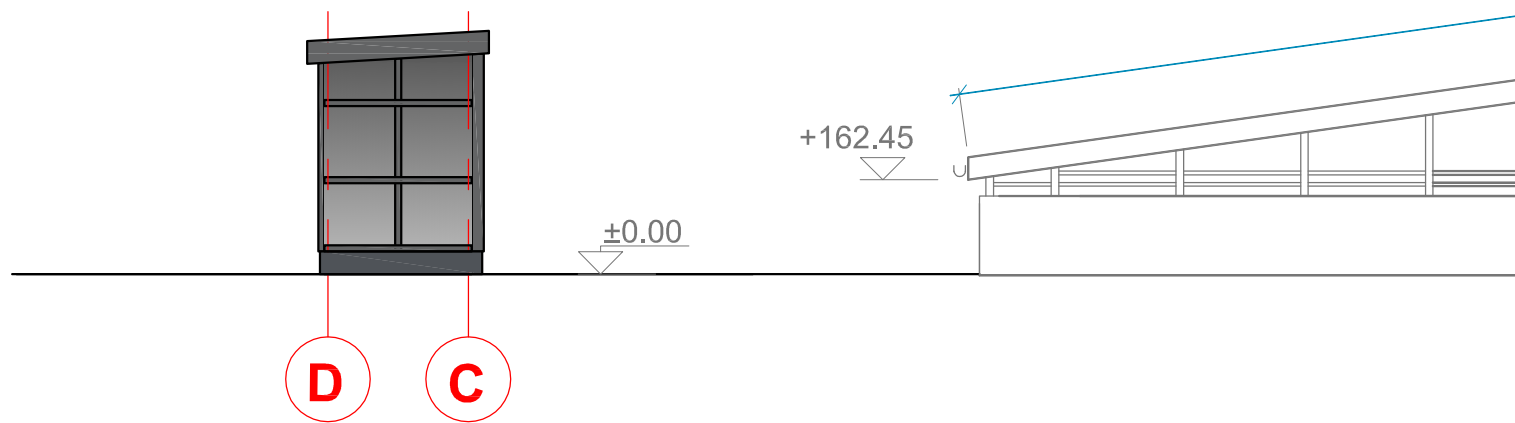
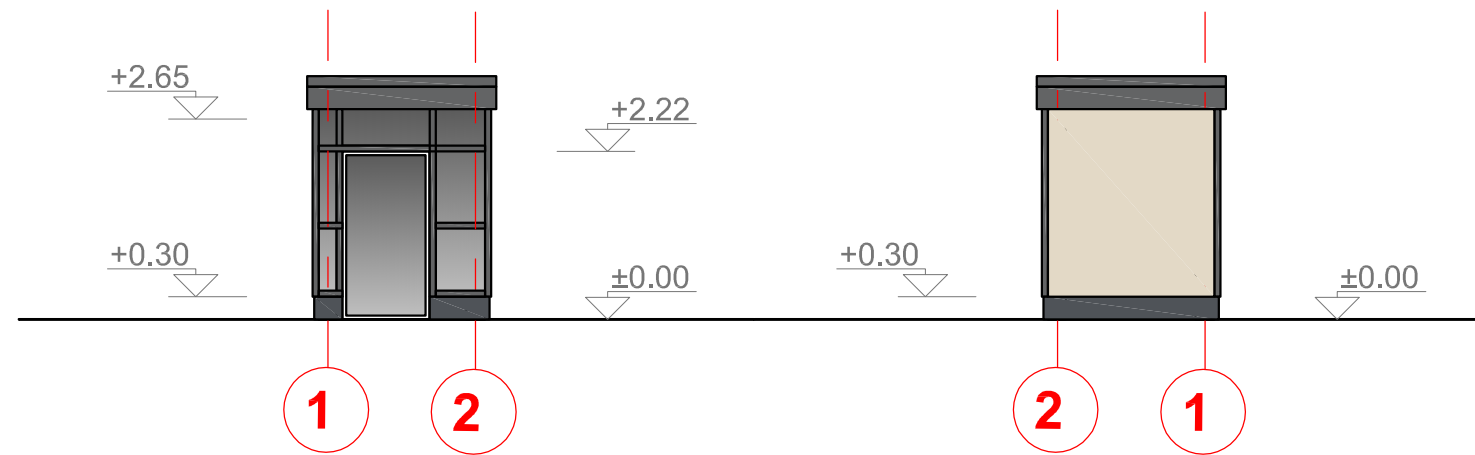
### PJŪVIS 1-1



### PJŪVIS 1'-1'




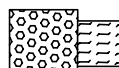


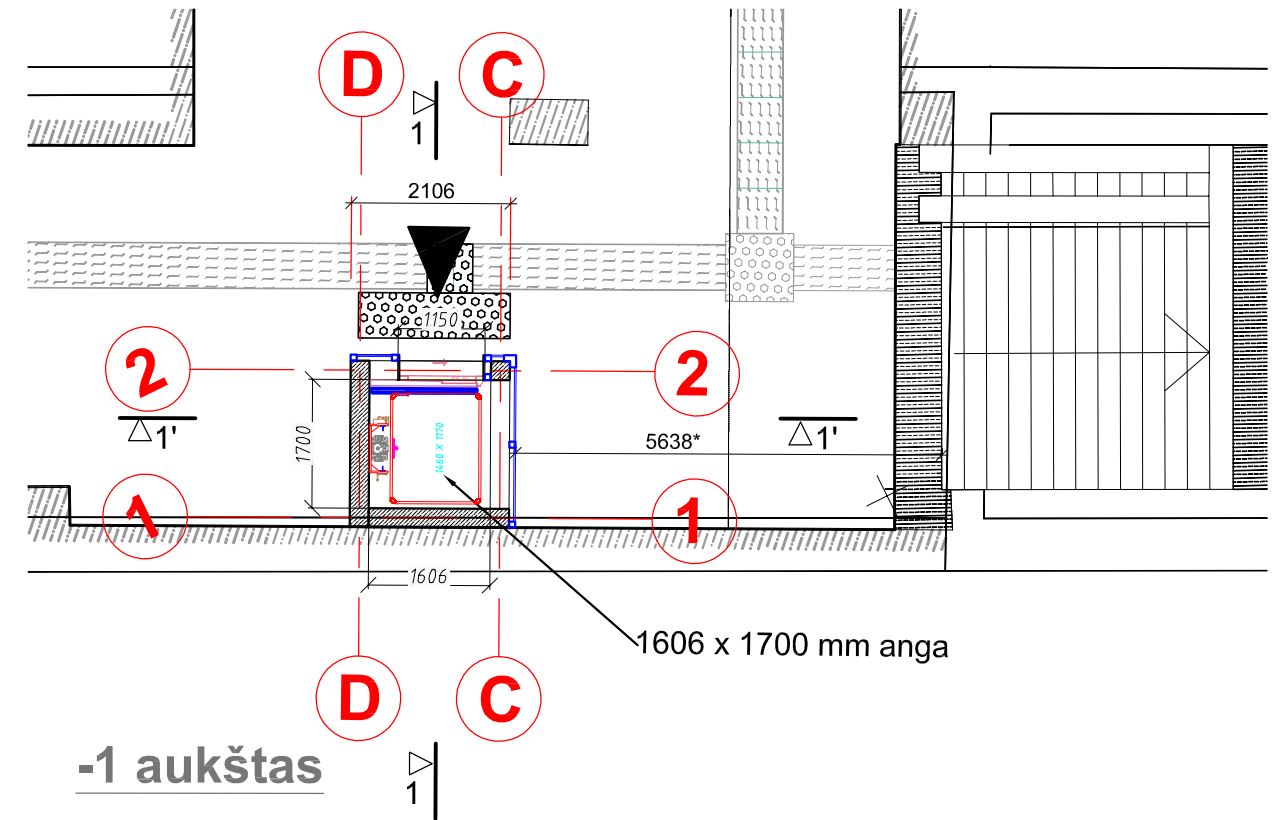
0	2021-06	Statybos leidimui ir konkursui			
Laida	Išleidimo data	Laidos statusas, keitimo priežastis (jei taikoma)			
Kval. patv. dok. Nr.	<b>III URBANLINE</b> Liepkalnio g. 85, LT-02120 Vilnius; Tel. Nr.: 8 699 19380; Įmonės kodas: 300149157			Statinio projekto pavadinimas <b>PILAITĖS PROSPEKTO ATKARPOS IR PAPILĖNŲ GATVĖS ATKARPOS, VILNIAUS M., KAPITALINIO REMONTO PROJEKTAS</b>	
37326	SPV	R. Jautakis		Statinio numeris ir pavadinimas <b>SUSISIEKIMO KOMUNIKACIJOS: GATVĖS (PILAITĖS PR.)</b>	
A 1522	SPDV SA	A. Dirsė			
				Statinio numeris ir pavadinimas, dokumento pavadinimas <b>Neįgalųjų keltuvo požeminėje perėjoje, pietinėje pusėje, planas, pjūvis M 1:100</b>	Laida 0
LT	Statytojas ir (arba) Užsakovas <b>VILNIAUS MIESTO SAVIVALDYBĖ / UAB "PALINK"</b>			Dokumento žymuo <b>UL-21-0087-XX-TP-SA.B-02</b>	Lapas 1
					Lapų 1



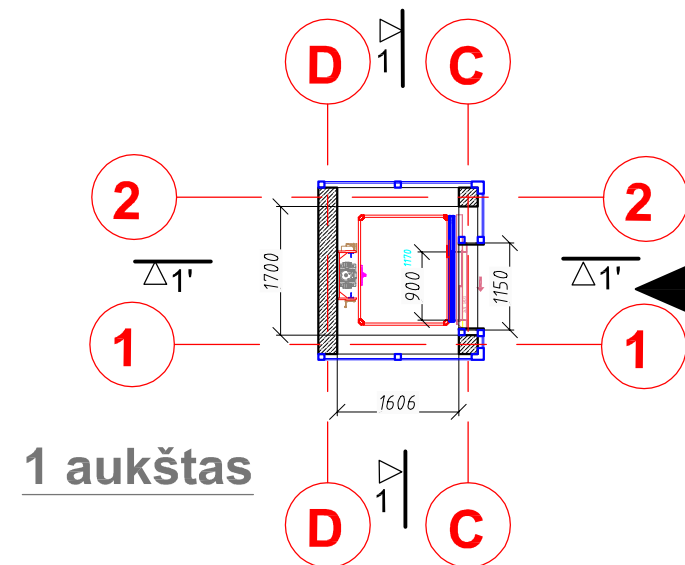
PIETINĖ PERĖJOS DALIS

SUTARTINIAI ŽYMĖJIMAI:

-  Esamos perėjos konstrukcijos
-  Esama betoninė grindų danga
-  Esami įspėjamieji paviršiai pagal ŽN reikalavimus
-  Projektuojami įspėjamieji ir judėjimo krypties paviršiai pagal ŽN reikalavimus



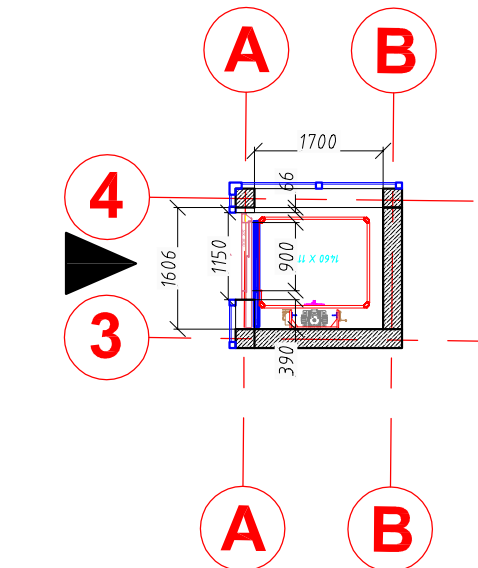
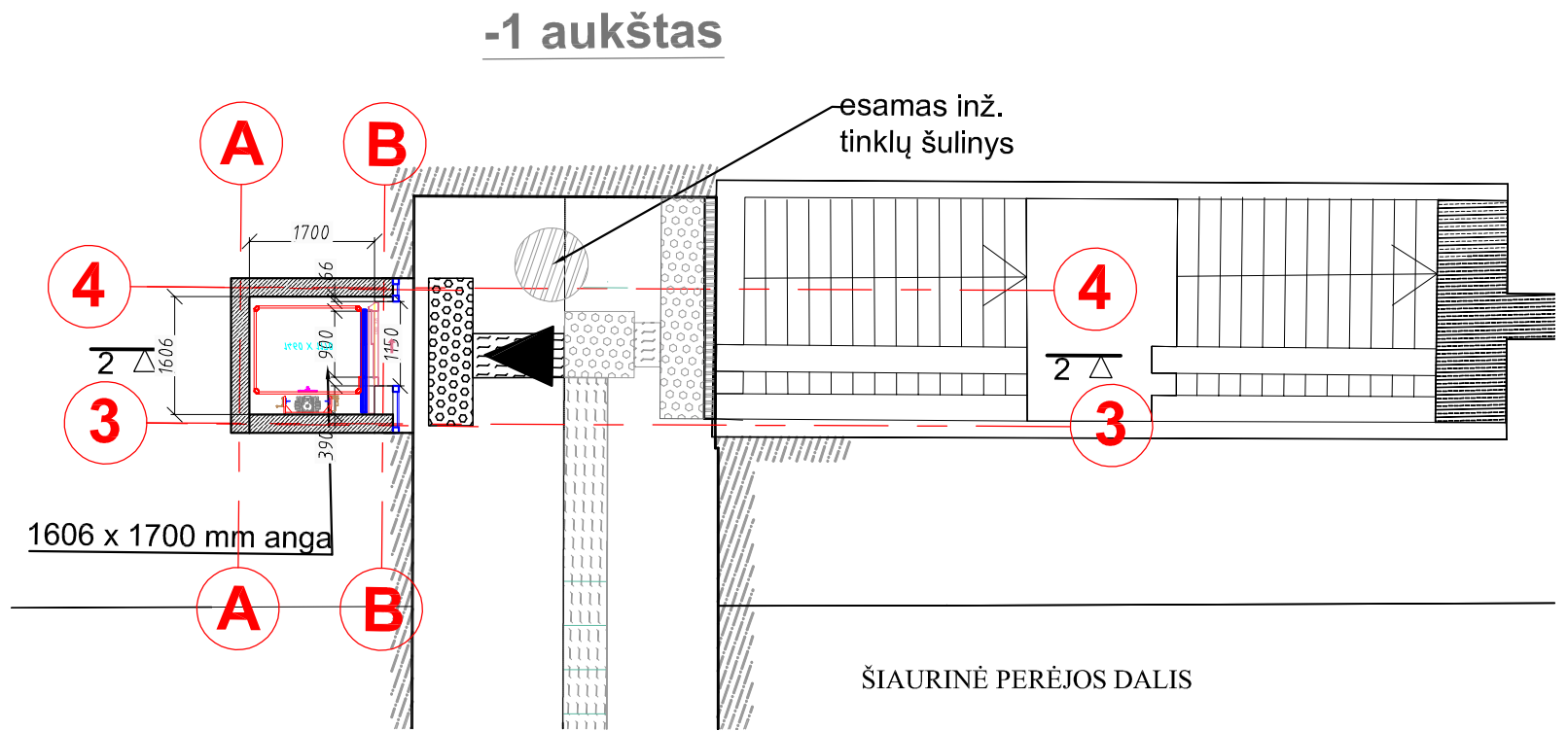
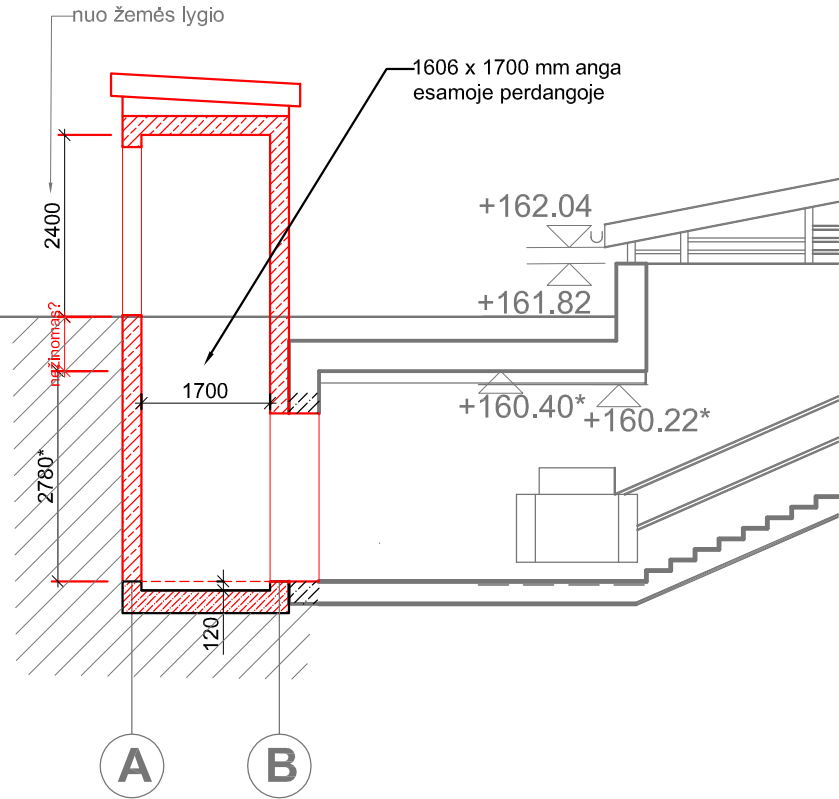
-1 aukštas



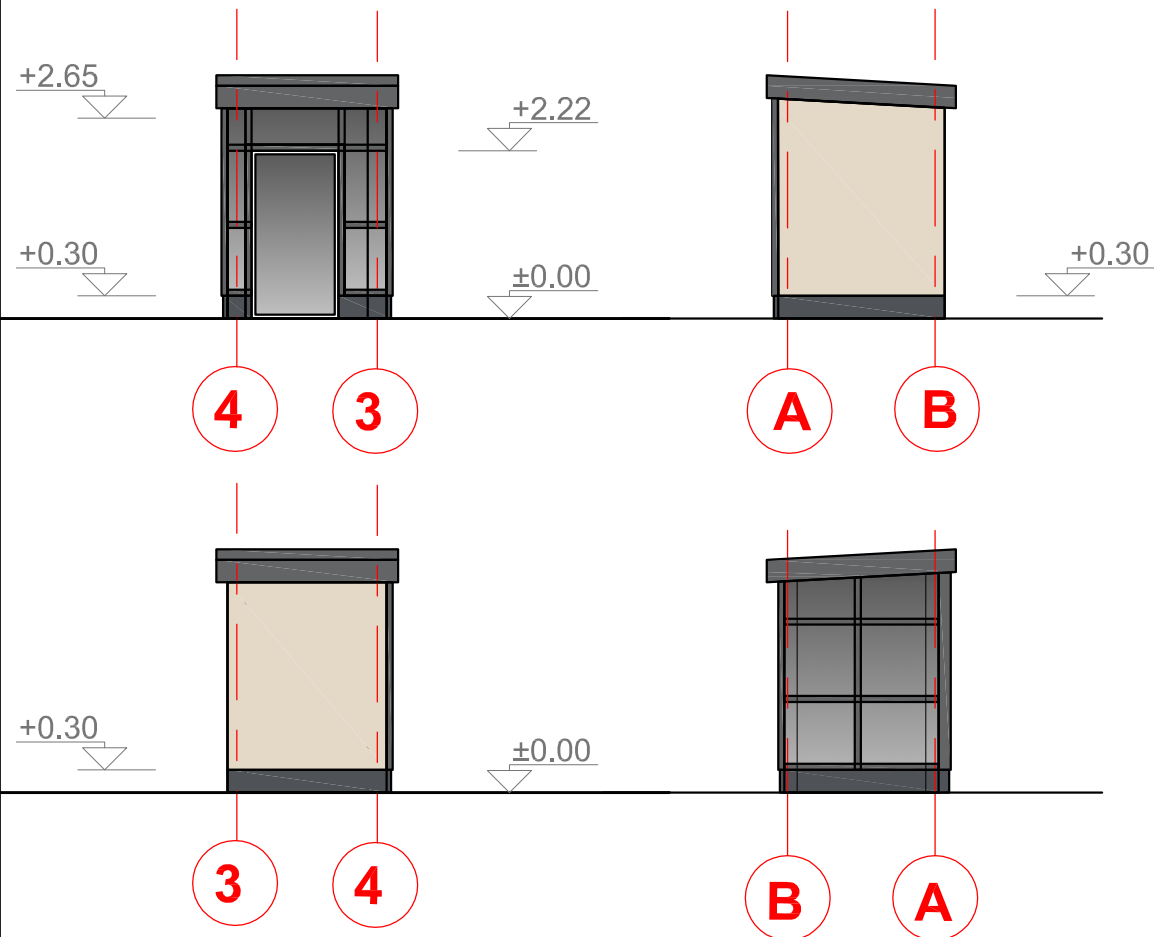
1 aukštas

0	2021-06	Statybos leidimui ir konkursui	
Laida	Išleidimo data	Laidos statusas, keitimo priežastis (jei taikoma)	
Kval. patv. dok. Nr.	<b>III URBANLINE</b> Liepkalnio g. 85, LT-02120 Vilnius; Tel. Nr.: 8 699 19380; Įmonės kodas: 300149157		Statinio projekto pavadinimas <b>PILAITĖS PROSPEKTO ATKARPOS IR PAPILŪNŲ GATVĖS ATKARPOS, VILNIAUS M., KAPITALINIO REMONTO PROJEKTAS</b>
37326	SPV	R. Jautakis	Statinio numeris ir pavadinimas <b>SUSISIEKIMO KOMUNIKACIJOS: GATVĖS (PILAITĖS PR.)</b>
A 1522	SPDV SA	A. Dirsė	Statinio numeris ir pavadinimas, dokumento pavadinimas <b>Neįgalųjų keltuvo požeminėje perėjoje, pietinėje pusėje, fasadai M 1:100</b>
LT	Statytojas ir (arba) Užsakovas <b>VILNIAUS MIESTO SAVIVALDYBĖ / UAB "PALINK"</b>		Dokumento žymuo <b>UL-21-0087-XX-TP-SA.B-03</b>
			Lapas
			Lapų
			1
			1




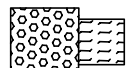
# PJŪVIS 2-2



## 1 aukštas



### SUTARTINIAI ŽYMĖJIMAI:

-  Esamos perėjos konstrukcijos
-  Esama betoninė grindų danga
-  Esami įspėjamieji paviršiai pagal ŽN reikalavimus
-  Projektuojami įspėjamieji ir judėjimo krypties paviršiai pagal ŽN reikalavimus

0	2021-06	Statybos leidimui ir konkursui	
Laida	Išleidimo data	Laidos statusas, keitimo priežastis (jei taikoma)	
Kval. patv. dok. Nr.	<b>III URBANLINE</b> Liepkalnio g. 85, LT-02120 Vilnius; Tel. Nr.: 8 699 19380; Įmonės kodas: 300149157		Statinio projekto pavadinimas <b>PILAITĖS PROSPEKTO ATKARPOS IR PAPILĖNŲ GATVĖS ATKARPOS, VILNIAUS M., KAPITALINIO REMONTO PROJEKTAS</b>
37326	SPV	R. Jautakis	Statinio numeris ir pavadinimas <b>SUSISIEKIMO KOMUNIKACIJOS: GATVĖS (PILAITĖS PR.)</b>
A 1522	SPDV SA	A. Diršė	Statinio numeris ir pavadinimas, dokumento pavadinimas <b>Neįgaliųjų keltuvo požeminėje perėjoje, šiaurinėje pusėje, planas, pjūvis M 1:100</b>
LT	Statytojas ir (arba) Užsakovas <b>VILNIAUS MIESTO SAVIVALDYBĖ / UAB "PALINK"</b>		Dokumento žymuo <b>UL-21-0087-XX-TP-SA.B-04</b>
			Lapas
			Lapų
			1
			1

# PROJEKTINIŲ PASIŪLYMŲ PRIDEDAMIEJI DOKUMENTAI



VILNIAUS MIESTO SAVIVALDYBĖS ADMINISTRACIJA

PRITARIU  
Infrastruktūros skyriaus vedėjas  
V P:

INŽINERINIO STATINIO PROJEKTINIŲ PASIŪLYMŲ RENGIMO UŽDUOTIS

2021-07 Nr. A358- /21 (2.9.4.5E-INF)

Eil. nr.	Pavadinimas	Reikalavimai
<b>I. Bendra informacija apie projektą</b>		
1.	Projekto pavadinimas (STR 1.04.04:2017 „Statinio projektavimas, projekto ekspertizė“ papunktis 6.8.)	<i>Pilaitės prospekto atkarpos ir Papilėnų gatvės atkarpos, Vilniaus m., kapitalinio remonto, įrengiant šaligatvį, projektas</i>
2.	Statytojas	<i>Vilniaus miesto savivaldybė</i>
3.	Užsakovas	
4.	Projektuotojas	<i>UAB „Urban Line“, r. s. j. @urbanline.lt</i>
5.	Pagrindinė statinio naudojimo paskirtis (pagal STR 1.01.03:2017 „Statinių klasifikavimas“)	<i>Susisiekimo komunikacijos</i>
6.	Projektinių pasiūlymų rengimo tikslas	<i>- Gerinti susisiekimo ir eismo organizavimo sąlygas; - Informuoti visuomenę apie statinio projektavimą pagal statybos techninio reglamento STR 1.04.04:2017 „Statinio projektavimas, projekto ekspertizė“ reikalavimus.</i>
7.	Statinio (-ių) ar statinių grupės kategorija (pagal STR 1.01.03:2017 „Statinių klasifikavimas“)	<i>-Ypatingasis statinys</i>
8.	Kita informacija (kultūros paveldo, saugomos teritorijos)	-
9.	Esamos statinio konstrukcijos, jų funkcinė paskirtis.	-
<b>II. Projektinių pasiūlymų apimtis ir statytojo pateikiami duomenys</b>		
10.	Projektinių pasiūlymų apimtis	<i>- aiškinamasis raštas; - dangų planas; - skersiniai profiliai;</i>
11.	Pateikiami dokumentai, nurodomi projektinių pasiūlymų rengimo	<i>- Prisijungimo prie susisiekimo komunikacijų sąlygos 2021-04-14 Nr. 21/829 - Vilniaus miesto savivaldybės administracijos direktoriaus</i>

	dokumentams taikomi teisės aktai.	<p>2018 m. gruodžio 17 d. įsakymu Nr. 30-3844/1892.1.1E-TD20 patvirtintos Susisieikimo pėsčiomis projektų Vilniaus miesto savivaldybėje rengimo ir įgyvendinimo rekomendacijos <a href="https://vilnius.lt/lt/savivaldybe/miesto-ukis-ir-transportas/susisieikimo-pesciomis-projektu-rekomendacijos/">https://vilnius.lt/lt/savivaldybe/miesto-ukis-ir-transportas/susisieikimo-pesciomis-projektu-rekomendacijos/</a>;</p> <p>- Vilniaus miesto savivaldybės 2016-06-15 tarybos sprendimu Nr. 1-518 patvirtintos Susisieikimo dviračiais projektų Vilniaus miesto savivaldybėje rengimo ir įgyvendinimo rekomendacijos <a href="https://vilnius.lt/wp-content/uploads/2018/07/duratu.pdf">https://vilnius.lt/wp-content/uploads/2018/07/duratu.pdf</a></p>
<b>III. Reikalavimai projektiniams pasiūlymams</b>		
12	Esminiai funkciniai (paskirties) reikalavimai statiniui	<p>- Sprendiniai turi atitikti <i>Prisijungimo prie susisieikimo komunikacijų sąlygų 2021-04-14 Nr. 21/829 ir susisieikimo komunikacijų statybą reglamentuojančių teisės aktų reikalavimus.</i></p> <p>- <i>Saugoti esamus želdinius.</i></p>
13	Reikalavimai architektūros (estetinius aplinkai, kraštovaizdžiui	<p>- <i>Susisieikimo sistemos dizaino detalės, elementų pločiai, skerspjūviai turi išlaikyti vieningus funkciškai pagrindžiamus parametrus.</i></p> <p>- <i>Sprendiniai turi atitikti universalaus dizaino principus</i></p>
14	Nurodymai sprendinių derinimui, jų pritarimui	- <i>Projektinius pasiūlymus derinti su Infrastruktūros darbų priežiūros ir inžinerinių statinių projektų ir projektinių pasiūlymų vertinimo darbo grupe.</i>
15	Nurodymai projektinių pasiūlymų vaizdinės informacijos parengimui	-
16	Reikalavimai projekto rengimo dokumentų kalbai (-oms).	<i>Lietuvių</i>
17	Reikalavimai projekto rengimo dokumentų įforminimui, sudėčiai ir pan.	- -
<b>IV. Projektuotojo autorines teises ir galimi projekto keitimai</b>		
18	<i>Projektuotojas turi jo parengtų projektinių pasiūlymų autorines teises. Statytojas be projektuotojo sutikimo projekto kopijas gali naudoti tik tam tikslui, kuriam skirtas Projektas.</i>	

**DETALŪS METADUOMENYS**

<b>Dokumento sudarytojas (-ai)</b>	Vilniaus miesto savivaldybė 188710061, Konstitucijos pr. 3, LT-09601, Vilnius
<b>Dokumento pavadinimas (antraštė)</b>	INŽINERINIO STATINIO PROJEKTINIŲ PASIŪLYMŲ RENGIMO UŽDUOTIS (Pilaitės prospekto atkarpos ir Papilėnų gatvės atkarpos, Vilniaus m., kapitalinio remonto, įrengiant šaligatvį, projektas)
<b>Dokumento registracijos data ir numeris</b>	2021-07-29 Nr. A358-68/21(2.9.4.5E-INF)
<b>Dokumento gavimo data ir dokumento gavimo registracijos numeris</b>	–
<b>Dokumento specifikacijos identifikavimo žymuo</b>	ADOC-V1.0
<b>Parašo paskirtis</b>	Pasirašymas
<b>Parašą sukūrusio asmens vardas, pavardė ir pareigos</b>	V ; P , Infrastruktūros skyriaus vedėjas, Infrastruktūros skyrius
<b>Sertifikatas išduotas</b>	V P , Vilniaus miesto savivaldybės administracija LT
<b>Parašo sukūrimo data ir laikas</b>	2021-07-29 09:47:22 (GMT+03:00)
<b>Parašo formatas</b>	XAdES-T
<b>Laiko žymoje nurodytas laikas</b>	2021-07-29 09:47:33 (GMT+03:00)
<b>Informacija apie sertifikavimo paslaugų teikėją</b>	ADIC CA-A, Asmens dokumentu israsymo centras prie LR VRM LT
<b>Sertifikato galiojimo laikas</b>	2020-11-26 08:17:55 – 2023-11-26 08:17:55
<b>Informacija apie būdus, naudotus metaduomenų vientisumui užtikrinti</b>	"Registravimas" paskirties metaduomenų vientisumas užtikrintas naudojant "RCSC IssuingCA, VI Registru centras - i.k. 124110246 LT" išduotą sertifikatą "Dokumentų valdymo sistema Avilyš, Vilniaus miesto savivaldybės administracija, į.k.188710061 LT", sertifikatas galioja nuo 2018-12-27 14:17:37 iki 2021-12-26 14:17:37
<b>Pagrindinio dokumento priedų skaičius</b>	–
<b>Pagrindinio dokumento priedamų dokumentų skaičius</b>	–
<b>Priedamo dokumento sudarytojas (-ai)</b>	–
<b>Priedamo dokumento pavadinimas (antraštė)</b>	–
<b>Priedamo dokumento registracijos data ir numeris</b>	–
<b>Programinės įrangos, kuria naudojantis sudarytas elektroninis dokumentas, pavadinimas</b>	Dokumentų valdymo sistema „Avilyš“, versija 3.5.45.1
<b>Informacija apie elektroninio dokumento ir elektroninio (-ių) parašo (-ų) tikrinimą (tikrinimo data)</b>	Atitinka specifikacijos keliamus reikalavimus. Visi dokumente esantys elektroniniai parašai galioja (2021-07-29 11:18:31)
<b>Paieškos nuoroda</b>	–
<b>Papildomi metaduomenys</b>	Nuorašą suformavo 2021-07-29 11:18:31 Dokumentų valdymo sistema „Avilyš“

**VILNIAUS MIESTO SAVIVALDYBĖS ADMINISTRACIJA**

Išduodamos pagal pateiktą statytojo (užsakovo) prašymą 2021-04-07 Nr. A348-607/21

**PRISIJUNGIMO PRIE SUSISIEKIMO KOMUNIKACIJŲ SĄLYGOS**

2021-04-14 Nr. 21/829

**Projekto pavadinimas** Papildomos eismo juostos Pilaitės prospekto atkarpoje ties sklypu nuo viešojo transporto sustojimo „Įsruties st.“ iki Papilėnų gatvės, šaligatvių Pilaitės prospekto atkarpoje ir Papilėnų gatvės atkarpoje, dviračių tako Pilaitės prospekto atkarpoje, keltuvų (pritaikant juos žmonių su negalia poreikiams) esamoje požeminėje perėjoje Pilaitės prospekte ir žemės sklypo (kad. Nr. 0101/0167:2090) eismo jungčių į Pilaitės prospektą (dvi eismo jungtys) ir į Papilėnų gatvę, Vilniuje, statybos projektas.

**Statytojas (užsakovas)** Vilniaus miesto savivaldybė

**Susisiekimo komunikacijų sąlygos**

Suprojektuoti:

- 1) papildomą eismo juostą Pilaitės prospekto atkarpoje ties sklypu nuo viešojo transporto sustojimo „Įsruties st.“ iki Papilėnų gatvės;
- 2) ne siauresnį kaip 2,25 m pločio betoninių plytelių šaligatvį Pilaitės prospekto atkarpoje sklypo pusėje nuo Įsruties gatvės iki Papilėnų gatvės;
- 3) ne siauresnį kaip 2,25 m pločio betoninių plytelių šaligatvį Papilėnų gatvės atkarpoje ties žemės sklypais (kadastro Nr. 0101/0167:2550 ir Nr. 0101/0167:2551);
- 4) ne siauresnį kaip 2,50 m pločio raudono asfalto dviračių taką Pilaitės prospekto atkarpoje sklypo pusėje nuo Įsruties gatvės iki viaduko per Smalinės gatvę;
- 5) keltuvus (pritaikant juos žmonių su negalia poreikiams) esamoje požeminėje perėjoje Pilaitės prospekte;
- 6) žemės sklypo eismo jungtis į Pilaitės pr. (ne daugiau dviejų eismo jungčių) ir į Papilėnų gatvę (per žemės sklypo (kadastro Nr. 0101/0167:2550) servitutą), vadovaujantis Sklypo (kadastro Nr. 0101/0167:2090) Smalinės kaime detaliojo plano sprendinių koregavimo sklype Pilaitės pr. 42 (kadastro Nr. 0101/0167:2551) sprendiniais.

Projektuojamos susisiekimo ir inžinerinės infrastruktūros ribos, parametrai ir medžiagiškumas nustatomi ir tvirtinami Inžinerinių statinių projektų ir projektinių pasiūlymų vertinimo darbo grupėje.

Sprešti lietaus vandens surinkimą ir nuvedimą nuo naujai įrengiamų dangų.

Eismo reguliavimo ir eismo saugumo priemonės pagal poreikį projektuoti ir įrengti vadovaujantis Vilniaus miesto savivaldybės administracijos direktoriaus 2009-10-15 patvirtintu įsakymu Nr. 30-1783 „Techninių eismo reguliavimo priemonių įrengimo ir jų priežiūros Vilniaus mieste aprašas“, Vilniaus miesto savivaldybės 2016-06-15 tarybos sprendimu Nr. 1-518 „Dėl susisiekimo dviračiais projektų Vilniaus miesto savivaldybėje rengimo ir įgyvendinimo rekomendacijų tvirtinimo“ bei Vilniaus miesto savivaldybės administracijos direktoriaus 2018-12-17 patvirtintu įsakymu Nr. 30-3844/18(2.1.1E-TD2) „Dėl susisiekimo pėsčiomis projektų Vilniaus miesto savivaldybėje rengimo ir įgyvendinimo rekomendacijų tvirtinimo“.

Savivaldybės vardu projektas rengiamas vadovaujantis 2021-03-30 susisiekimo komunikacijų projektavimo sutartimi Nr. A326-51/21(2.9.4.2E-INF) su UAB „Palink“.

Įrengimo sutartis turi būti pasirašyta iki statybą leidžiančio dokumento gavimo ir pridėta prie statinio projekto.

Vyriausiasis patarėjas,  
laikinais einantis vyriausiojo inžinieriaus pareigas

A. N.

**DETALŪS METADUOMENYS**

<b>Dokumento sudarytojas (-ai)</b>	Vilniaus miesto savivaldybė 188710061, Konstitucijos pr. 3, LT-09601, Vilnius
<b>Dokumento pavadinimas (antraštė)</b>	PRISIJUNGIMO PRIE SUSISIEKIMO KOMUNIKACIJŲ SĄLYGOS
<b>Dokumento registracijos data ir numeris</b>	2021-04-22 Nr. A51-35431/21(2.9.4.9E-INF)
<b>Dokumento gavimo data ir dokumento gavimo registracijos numeris</b>	–
<b>Dokumento specifikacijos identifikavimo žymuo</b>	ADOC-V1.0
<b>Parašo paskirtis</b>	Vizavimas
<b>Parašą sukūrusio asmens vardas, pavardė ir pareigos</b>	T K , Eismo organizavimo skyriaus patarėjas, Eismo organizavimo skyrius
<b>Sertifikatas išduotas</b>	T , K LT
<b>Parašo sukūrimo data ir laikas</b>	2021-04-21 18:08:51 (GMT+03:00)
<b>Parašo formatas</b>	XAdES-T
<b>Laiko žymoje nurodytas laikas</b>	2021-04-21 18:09:09 (GMT+03:00)
<b>Informacija apie sertifikavimo paslaugų teikėją</b>	EID-SK 2016, AS Certifitseerimiskeskus EE
<b>Sertifikato galiojimo laikas</b>	2020-10-05 18:21:55 – 2025-10-04 23:59:59
<b>Parašo paskirtis</b>	Vizavimas
<b>Parašą sukūrusio asmens vardas, pavardė ir pareigos</b>	R M , SĮ „Susisiekimo paslaugos“ Eismo valdymo skyriaus vadovas, SISP Eismo organizavimo skyrius
<b>Sertifikatas išduotas</b>	R , M LT
<b>Parašo sukūrimo data ir laikas</b>	2021-04-22 08:29:54 (GMT+03:00)
<b>Parašo formatas</b>	XAdES-T
<b>Laiko žymoje nurodytas laikas</b>	2021-04-22 08:30:08 (GMT+03:00)
<b>Informacija apie sertifikavimo paslaugų teikėją</b>	EID-SK 2016, AS Certifitseerimiskeskus EE
<b>Sertifikato galiojimo laikas</b>	2018-08-08 15:42:53 – 2023-08-07 23:59:59
<b>Parašo paskirtis</b>	Pasirašymas
<b>Parašą sukūrusio asmens vardas, pavardė ir pareigos</b>	A N Vilniaus miesto savivaldybės administracijos vyriausiasis patarėjas, Administracijos direktorius
<b>Sertifikatas išduotas</b>	A , N LT
<b>Parašo sukūrimo data ir laikas</b>	2021-04-22 11:01:37 (GMT+03:00)
<b>Parašo formatas</b>	XAdES-T
<b>Laiko žymoje nurodytas laikas</b>	2021-04-22 11:01:51 (GMT+03:00)
<b>Informacija apie sertifikavimo paslaugų teikėją</b>	EID-SK 2016, AS Certifitseerimiskeskus EE
<b>Sertifikato galiojimo laikas</b>	2018-07-04 12:02:29 – 2023-07-03 23:59:59
<b>Informacija apie būdus, naudotus metaduomenų vientisumui užtikrinti</b>	"Registravimas" paskirties metaduomenų vientisumas užtikrintas naudojant "RCSC IssuingCA, VI Registru centras - i.k. 124110246 LT" išduotą sertifikatą "Dokumentų valdymo sistema Avilys, Vilniaus miesto savivaldybės administracija, i.k.188710061 LT", sertifikatas galioja nuo 2018-12-27 14:17:37 iki 2021-12-26 14:17:37
<b>Pagrindinio dokumento priedų skaičius</b>	–
<b>Pagrindinio dokumento pridedamų dokumentų skaičius</b>	–
<b>Priedamo dokumento sudarytojas (-ai)</b>	–
<b>Priedamo dokumento pavadinimas (antraštė)</b>	–
<b>Priedamo dokumento registracijos data ir numeris</b>	–
<b>Programinės įrangos, kuria naudojantis sudarytas elektroninis dokumentas, pavadinimas</b>	Dokumentų valdymo sistema „Avilys“, versija 3.5.34
<b>Informacija apie elektroninio dokumento ir elektroninio (-ių) parašo (-ų) tikrinimą (tikrinimo data)</b>	Atitinka specifikacijos keliamus reikalavimus. Visi dokumente esantys elektroniniai parašai galioja (2021-04-22 12:16:07)
<b>Paieškos nuoroda</b>	–

**DETALŪS METADUOMENYS****Papildomi metaduomenys**

Nuorašą suformavo 2021-04-22 12:16:07 Dokumentų valdymo sistema „Avily“



VILNIAUS MIESTO SAVIVALDYBĖS ADMINISTRACIJOS  
INFRASTRUKTŪROS SKYRIUS

duomenys@urbanline.lt

2021-10-  
1

Nr. A51- /21(3.3.2.26E-INF)  
Nr.

**DĖL 2021-10-08 PROTOKOLO Nr.A16-1133/21(2.1.76E-INF) IŠRAŠO PATEIKIMO**

Siunčiame Jums 2021 m. spalio 8 d. Vilniaus miesto savivaldybės administracijos Inžinerinių statinių projektų ir projektinių pasiūlymų vertinimo darbo grupės posėdžio, įvykusio 2021 m. spalio 7 d., protokolo Nr. A16-1133/21(2.1.76E-INF) išrašą, PRIDEDAMA. Protokolo išrašas, 1 lapas.

Vedėjas

V P

D: E B tel. (8 5) , el. p. d .b @vilnius.lt



Biudžetinė įstaiga  
Kodas 188710061  
Duomenys kaupiami ir saugomi  
Juridinių asmenų registre

Konstitucijos pr. 3  
LT-09601 Vilnius  
Tel. (8 5) 211 2155

El. p. savivaldybe@vilnius.lt  
www.vilnius.lt



Tikime laisve  
1990 KOVO 11

**VILNIAUS MIESTO SAVIVALDYBĖS ADMINISTRACIJA****INŽINERINIŲ STATINIŲ PROJEKTŲ IR PROJEKTINIŲ PASIŪLYMŲ VERTINIMO  
DARBO GRUPĖS  
PASITARIMO PROTOKOLO IŠRAŠAS**

2021-10-08 Nr.A16-1133/21(2.1.76E-INF)

**10. SVARSTYTA.** Dėl Pilaitės prospekto atkarpos ir Papilėnų gatvės atkarpos, Vilniaus m., kapitalinio remonto, projektinių pasiūlymų pakartotino svarstymo.

**NUTARTA:**

- 10.1. Pritarti projektinių pasiūlymų sprendiniams.
- 10.2. Nustatyti techninius parametrus:
  - 10.2.1. Naujai projektuojamos eismo juostos plotis – 3,25 m (ties saugumo salele – 3,50 m).
  - 10.2.2. Dviračių tako plotis – 2,5 m, raudono asfalto dangos, ribos: nuo Įsrūties gatvės iki Smalinės g. viaduko.
  - 10.2.3. Pėsčiųjų šaligatvio plotis – 2,25 m, plytelių dangos.
  - 10.2.4. Iš Pilaitės pr. abu įvažiavimai iškelti į pėsčiųjų šaligatvių lygį – 6 m pločio, įvažiavimų spinduliai – 6 m, trinkelio dangos.
  - 10.2.5. Iš Papilėnų g. įvažiavimas iškeltas į pėsčiųjų šaligatvių lygį – 6 m pločio, abu spinduliai – 8 m, trinkelio dangos.

Pasitarimo pirmininkas

R. M

Pasitarimo sekretorė

D E1 B1

Išrašas tikras

**DETALŪS METADUOMENYS**

<b>Dokumento sudarytojas (-ai)</b>	Vilniaus miesto savivaldybė 188710061, Konstitucijos pr. 3, LT-09601, Vilnius
<b>Dokumento pavadinimas (antraštė)</b>	DĖL 2021-10-08 PROTOKOLO Nr.A16-1133/21(2.1.76E-INF) IŠRAŠO PATEIKIMO
<b>Dokumento registracijos data ir numeris</b>	2021-10-11 Nr. A51-97100/21(3.3.2.26E-INF)
<b>Dokumento gavimo data ir dokumento gavimo registracijos numeris</b>	–
<b>Dokumento specifikacijos identifikavimo žymuo</b>	ADOC-V1.0
<b>Parašo paskirtis</b>	Pasirašymas
<b>Parašą sukūrusio asmens vardas, pavardė ir pareigos</b>	Virginijus Pauža, Infrastruktūros skyriaus vedėjas, Infrastruktūros skyrius
<b>Sertifikatas išduotas</b>	V P , Vilniaus miesto savivaldybės administracija LT
<b>Parašo sukūrimo data ir laikas</b>	2021-10-11 08:27:32 (GMT+03:00)
<b>Parašo formatas</b>	XAdES-EPES
<b>Laiko žymoje nurodytas laikas</b>	–
<b>Informacija apie sertifikavimo paslaugų teikėją</b>	ADIC CA-A, Asmens dokumentu israsymo centras prie LR VRM LT
<b>Sertifikato galiojimo laikas</b>	2020-11-26 08:17:55 – 2023-11-26 08:17:55
<b>Informacija apie būdus, naudotus metaduomenų vientisumui užtikrinti</b>	"Registravimas" paskirties metaduomenų vientisumas užtikrintas naudojant "RCSC IssuingCA, VI Registru centras - i.k. 124110246 LT" išduotą sertifikatą "Dokumentų valdymo sistema Avilys, Vilniaus miesto savivaldybės administracija, į.k.188710061 LT", sertifikatas galioja nuo 2018-12-27 14:17:37 iki 2021-12-26 14:17:37
<b>Pagrindinio dokumento priedų skaičius</b>	1
<b>Pagrindinio dokumento pridedamų dokumentų skaičius</b>	–
<b>Priedamo dokumento sudarytojas (-ai)</b>	–
<b>Priedamo dokumento pavadinimas (antraštė)</b>	–
<b>Priedamo dokumento registracijos data ir numeris</b>	–
<b>Programinės įrangos, kuria naudojantis sudarytas elektroninis dokumentas, pavadinimas</b>	Dokumentų valdymo sistema „Avilys“, versija 3.5.51
<b>Informacija apie elektroninio dokumento ir elektroninio (-ių) parašo (-ų) tikrinimą (tikrinimo data)</b>	Atitinka specifikacijos keliamus reikalavimus. Visi dokumente esantys elektroniniai parašai galioja (2021-10-11 09:21:30)
<b>Paieškos nuoroda</b>	–
<b>Papildomi metaduomenys</b>	Nuorašą suformavo 2021-10-11 09:21:30 Dokumentų valdymo sistema „Avilys“

# UAB „Želdynų vizija“

Juridinių asmenų registras. Kodas  
Mob. tel. 8 (

[ UAB „URBAN LINE“ ]

2021 - 07 – 16 Nr. 21-58K-01

## ŽELDINIŲ (*PILAITĖS PROSPEKTO FRAGMENTE*) INVENTORIZACIJA IR BŪKLĖS ĮVERTINIMAS

Inventorizavus žemės sklype *Pilaitės prospekto fragmente*, Vilniaus m. augančius medžius galima daryti šias išvadas:

- 1) Minėtoje teritorijoje auga 64 medžiai (66 kamienų), priklausantys 5 taksonams;
- 2) Vidutinis teritorijoje augančių medžių kamienų aukštis – 5,3 m (*nuo 1 iki 8 m*), vid. skersmuo – 11 cm (*nuo (0)5 iki 23 cm*);
- 3) Pagal kiek detalizuotas „*Želdynų ir želdinių inventorizavimo ir apskaitos taisyklės (2008)*“ 20 vnt. medžių kamienų yra geros, 27 vnt. – vidutinės, 7 vnt. - patenkinamos, 7 vnt. – blogos, 3 vnt. – labai blogos būklės, 2 sausuliai. Vidutinė visų medžių kamienų būklė – 2,3 balo. Pagrindinės medžių būklės blogėjimo priežastys – lapų kenkėjai ir kamienų žaizdos;

Medžių rūšis	Medžių (kamienų) vnt.	Iš jų:	
		šalintini medžiai, vnt.	persodintini medžiai, vnt.
Ažuolas paprastasis	4	2	2
Ažuolas pelkinis	12	2	10
Ažuolas raudonasis	17	8	9
Kaštonas paprastasis	30	3	27
Pušis paprastoji	1	1	-
<b>Viso:</b>	<b>64</b>	<b>16</b>	<b>48</b>

- 4) Vadovaujantis „*Kriterijų, pagal kuriuos medžiai ir krūmai, augantys ne miškų ūkio paskirties žemėje, priskiriami saugotiniems, sąrašo*“ priedo 10 punktu, minėtoje teritorijoje saugotini, >12 cm skersmens medžiai (*pagal Kriterijuose pateiktą sąrašą*) (žr. 1 priedą), t. y. aptariamoje teritorijoje yra 20 saugotinų medžių (*22 kamienai*);
- 5) Atsižvelgiant į medžių stambumą ir būklę, neturėtų būti persodinti 16 medžių (*18 kamienų, iš jų 12 nesaugotinų*), kurių vidutinė būklė – 3,6 balo. Pagal poreikį visi nesaugotini medžiai gali būti kertami be apribojimų bet kuriuo metų laiku. Nesaugotinų medžių šalinimui Leidimas nėra reikalingas.
- 6) Želdinių vertė paskaičiuota vadovaujantis „*Želdinių atkuriamosios vertės įkainiais*“

Direktorius /

želdinių būklės ekspertas (*pagal sąrašą*)



J B

1 priedas. Želdinių taksoraštis

Nr	Rūšis	H, m	D, cm	Laja nuo kamieno nutolusi (m) į:				Būklė	Pastabos	Ūkinė priemonė	Saugot.	Atk vertė, €
				Š	R	P	V					
1	Kaštonas paprastasis	4	9	1	1,5	2	1,5	3	kamieno žaizda (-os), lapų kenkėjai	persodinti	N	
2	Kaštonas paprastasis	3	7	1	1	1	1,5	2	kamieno žaizda (-os), lapų kenkėjai	persodinti	N	
3	Ažuolas raudonasis	3,5	6	1,5	1	1,5	1	4	kamieno žaizda (-os), sausa viršūnė	nepersodinti, o kirsti 1 eilėje	N	
4	Ažuolas paprastasis	2	5	1	0,5	0,5	0,5	5	kamieno žaizda (-os), medienos puvinys, nulaužta (nupjauta) viršūnė	nepersodinti, o kirsti 1 eilėje	N	
5	Ažuolas raudonasis	3,5	5	1	1	1	1	4	kamieno žaizda (-os), sausa viršūnė, yra sausų šakų	nepersodinti, o kirsti 1 eilėje	N	
6	Ažuolas raudonasis	4,5	5	0,5	0,5	1	1	4	kamieno žaizda (-os), sausa viršūnė, yra sausų šakų	nepersodinti, o kirsti 1 eilėje	N	
7	Ažuolas paprastasis	4	8	2	1,5	2	1,5	1		persodinti	N	
8	Ažuolas paprastasis	1		0,5	0,5	0,5	0,5	1		persodinti	N	
9	Ažuolas raudonasis	5	7	1,5	1,5	1,5	1,5	2	kamieno žaizda (-os)	persodinti	N	
10	Ažuolas raudonasis	4,5	6	1,5	1,5	1	1	3	kamieno žaizda (-os)	persodinti	N	
11	Ažuolas paprastasis	3,5	7	0,5	0,5	1	1	4	kamieno žaizda (-os), nulaužta (nupjauta) viršūnė	nepersodinti, o kirsti 1 eilėje	N	
12	Ažuolas pelkinis	6	11	2,5	3	2,5	2,5	1		persodinti	N	
13	Ažuolas raudonasis	3,5	8	1,5	1,5	1	1,5	4	sausa viršūnė, yra sausų šakų	nepersodinti, o kirsti 1 eilėje	N	
14	Kaštonas paprastasis	4	12	1,5	1,5	1,5	1,5	2	lapų kenkėjai	persodinti	N	
15	Kaštonas paprastasis	4,5	11	1,5	1,5	2	1,5	2	lapų kenkėjai	persodinti	N	
16	Kaštonas paprastasis	4	12	1,5	1,5	1,5	1,5	2	kamieno žaizda (-os), lapų kenkėjai	persodinti	N	
17	Kaštonas paprastasis	3	9	1,5	1,5	1,5	1,5	3	kamieno žaizda (-os), lapų kenkėjai	persodinti	N	
18	Kaštonas paprastasis	4,5	11	1,5	1,5	2	1,5	2	kamieno žaizda (-os), lapų kenkėjai	persodinti	N	
19	Kaštonas paprastasis	4	10	1,5	1,5	1,5	1,5	2	lapų kenkėjai	persodinti	N	
20	Kaštonas paprastasis	5,5	14	2	2	2	2	2	lapų kenkėjai	persodinti	S	189,0
21	Kaštonas paprastasis	6,5	15	1,5	2,5	2,5	2,5	2	lapų kenkėjai	persodinti	S	202,5
22	Kaštonas paprastasis	7	21	2,5	2,5	3	3	2	lapų kenkėjai	persodinti nerekomenduotina	S	283,5
23	Kaštonas	8	22	2,5	2,5	2,5	2,5	2	lapų kenkėjai	persodinti	S	297,0

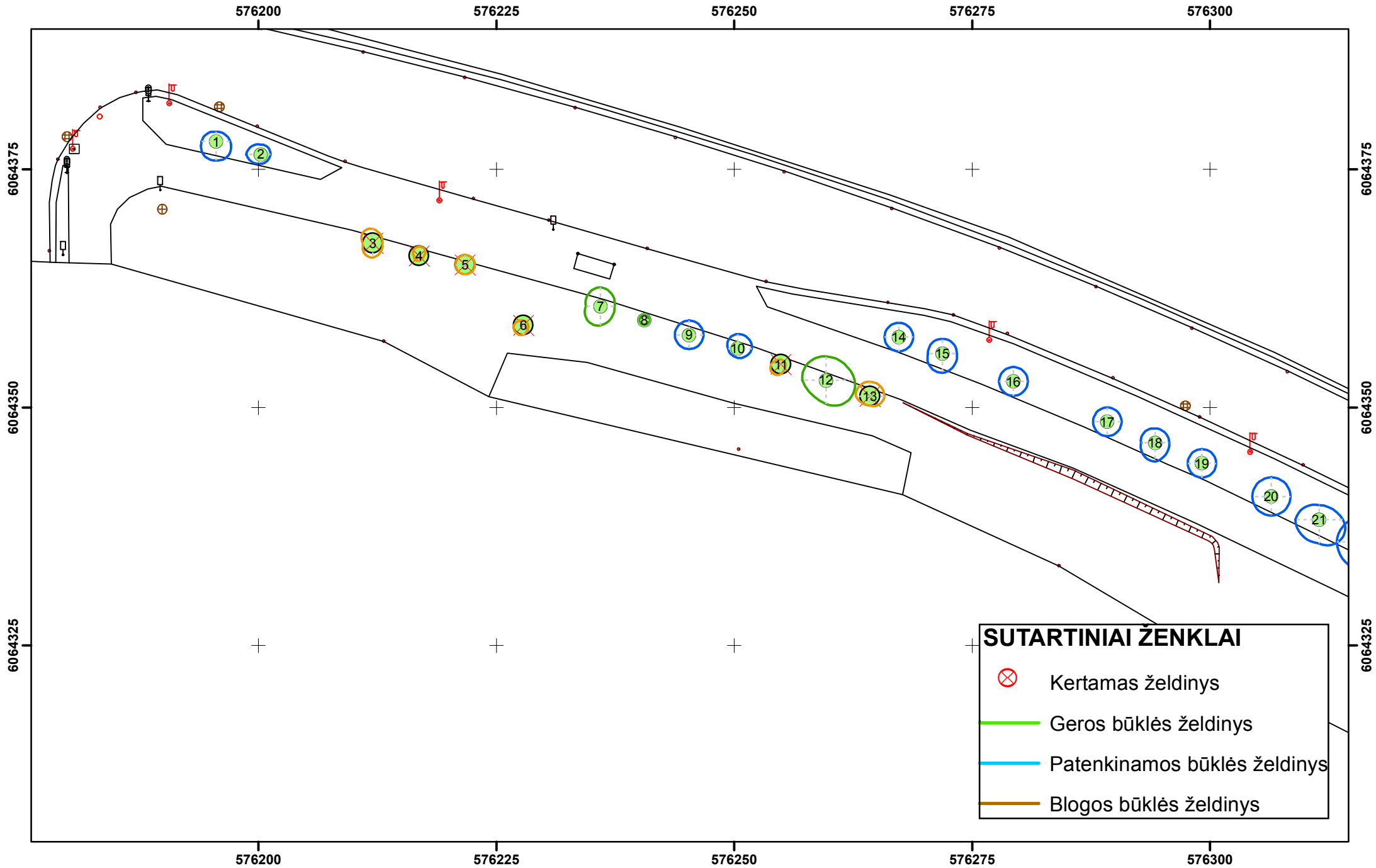
	paprastasis									nerekomen duotina		
24	Kaštonas paprastasis	6	17	2,5	3,5	2,5	2,5	2	lapų kenkėjai	persodinti	S	229,5
25	Ažuolas raudonasis	6,5	12	3	2,5	2,5	2,5	4	sausą viršūnė, yra sausų šakų	nepersodinti, o kirsti 1 eilėje	N	
26	Kaštonas paprastasis	5	9	1,5	1,5	2	1,5	3	kamieno žaizda (-os), lapų kenkėjai	persodinti	N	
27	Kaštonas paprastasis	6	12	2	2	2	2	2	lapų kenkėjai	persodinti	N	
28	Ažuolas pelkinis	8	13	3	3	2,5	2,5	1		persodinti	S	234,0
29	Ažuolas pelkinis	7	11	3	2,5	3	2,5	1		persodinti	N	
30	Kaštonas paprastasis	7	19	2,5	2,5	2,5	2,5	2	lapų kenkėjai	persodinti nerekomen duotina	S	256,5
31	Ažuolas raudonasis	5	9	2	1,5	1,5	1,5	3	sausą viršūnė	persodinti, genėti	N	
32	Kaštonas paprastasis	7	15	2,5	3	3	2,5	2	lapų kenkėjai	persodinti	S	202,5
33	Ažuolas pelkinis	6,5	10	2	2	2	2	6		kirsti 1 eilėje	N	
34	Kaštonas paprastasis	6	18	2,5	2,5	2,5	2,5	2	lapų kenkėjai	persodinti	S	243,0
35	Ažuolas raudonasis	5,5	8	1,5	1	1	1,5	6		kirsti 1 eilėje	N	
36	Ažuolas raudonasis	6	11	2	2	2	2	1		persodinti	N	
37	Kaštonas paprastasis	6	16	2,5	2,5	2,5	2	2	lapų kenkėjai	persodinti	S	216,0
38	Ažuolas pelkinis	8	17	3,5	3	3	3,5	1		persodinti	S	306,0
39	Kaštonas paprastasis	6	16	2	2	2	2	2	lapų kenkėjai	persodinti	S	216,0
40	Kaštonas paprastasis	6	14	2,5	2,5	2	2	2	lapų kenkėjai	persodinti	S	189,0
41	Ažuolas pelkinis	6	10	1,5	1	1	1	5	sausą viršūnė, gausu sausų šakų	nepersodinti, o kirsti 1 eilėje	N	
42	Ažuolas raudonasis	6	7	1,5	0,5	0,5	0,5	5	sausą viršūnė, gausu sausų šakų	nepersodinti, o kirsti 1 eilėje	N	
43	Kaštonas paprastasis	5	12	2	2	2	2	2	lapų kenkėjai	persodinti	N	
44	Kaštonas paprastasis	6	13	2	2,5	2,5	2	2	lapų kenkėjai	persodinti	S	175,5
45	Ažuolas pelkinis	4,5	9	1,5	2	2	1,5	1		persodinti	N	
46	Kaštonas paprastasis	7	14	2,5	2,5	2,5	2,5	2	lapų kenkėjai	persodinti	S	189,0
47	Kaštonas paprastasis	6	14	2,5	2,5	2,5	2,5	2	lapų kenkėjai	persodinti	S	189,0
48	Kaštonas paprastasis	4	10	1,5	1,5	1,5	1,5	3	lapų kenkėjai, skurdus (-i)	persodinti	N	
49	Ažuolas pelkinis	5	7	1,5	1	1	1,5	1		persodinti	N	
50	Kaštonas	6,5	14	2	2	2	2	3	kamieno žaizda (-	persodinti	S	189,0

	paprastasis								os), lapų kenkėjai			
51	Kaštonas paprastasis	3,5	10	1,5	1,5	1,5	1,5	2	lapų kenkėjai	persodinti	N	
52	Ažuolas pelkinis	5	9	2,5	2,5	1,5	1,5	1		persodinti	N	
53	Ažuolas raudonasis	5	6	2	1,5	1	1	4	kamieno žaizda (- os), sausa viršūnė	nepersodinti, o kirsti I eilėje	N	
54	Kaštonas paprastasis	5,5	15	2	2	2	2	2	lapų kenkėjai	persodinti	S	202,5
55	Kaštonas paprastasis	5	12	2	2	1,5	1,5	2	lapų kenkėjai	persodinti	N	
56	Ažuolas pelkinis	5	9	2	2	2	2	1		persodinti	N	
57	Ažuolas raudonasis	8	14	3,5	3	3,5	3,5	1		persodinti	S	252,0
58	Ažuolas pelkinis	7	10	2,5	2,5	2,5	2,5	1		persodinti	N	
59	Ažuolas raudonasis	6	10	2,5	2,5	2	2	1		persodinti	N	
60	Ažuolas raudonasis	5	8	2,5	2	2	2	2	yra sausų šakų	persodinti	N	
61	Ažuolas raudonasis	6	10	2,5	2,5	2	2	1		persodinti	N	
62	Ažuolas pelkinis	7	10	2,5	2,5	2,5	2	1		persodinti	N	
63	Ažuolas raudonasis	3,5	9	1,5	1,5	1,5	1,5	1		persodinti	N	
64	Pušis paprastoji	6	23	4,5	4	4,5	4,5	1	3 kamienai, kamieno žaizda (- os), medienos puvinys	persodinti nerekomen duotina	S	276,0
	Pušis paprastoji	6	18					1			S	216,0
	Pušis paprastoji	4,5	14					1	pasviręs 30°		S	168,0

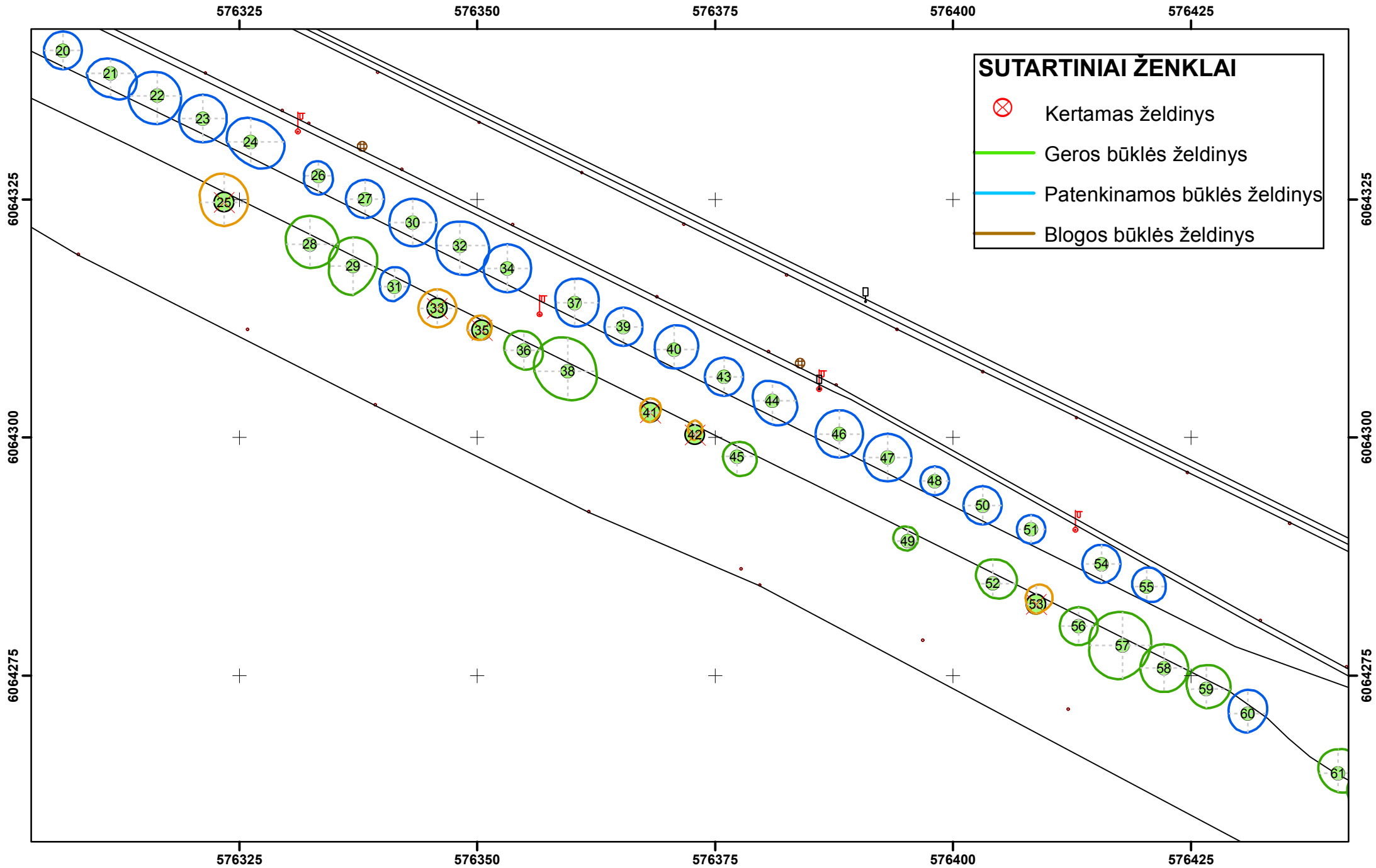
*Pastaba: 1 – gera būklė, 2 – vidutinė, 3 – patenkinama, 4 – bloga, 5 – l. bloga, 6 – žuvęs. Vadovaujantis „Želdinių atkuriamosios vertės įkainiuose“ pateiktu būklės skirstymu, 2-3 mūsų nurodyta želdinių būklė laikytina **patenkinama**, 4 atitinkamai – **nepatenkinama**, 5 atitinkamai – **bloga**. N – nesaugomas, S – saugomas medis.*

*\*Nustatant medžių saugotinumą - neatsižvelgta į antžemines ir požemines komunikacijas*

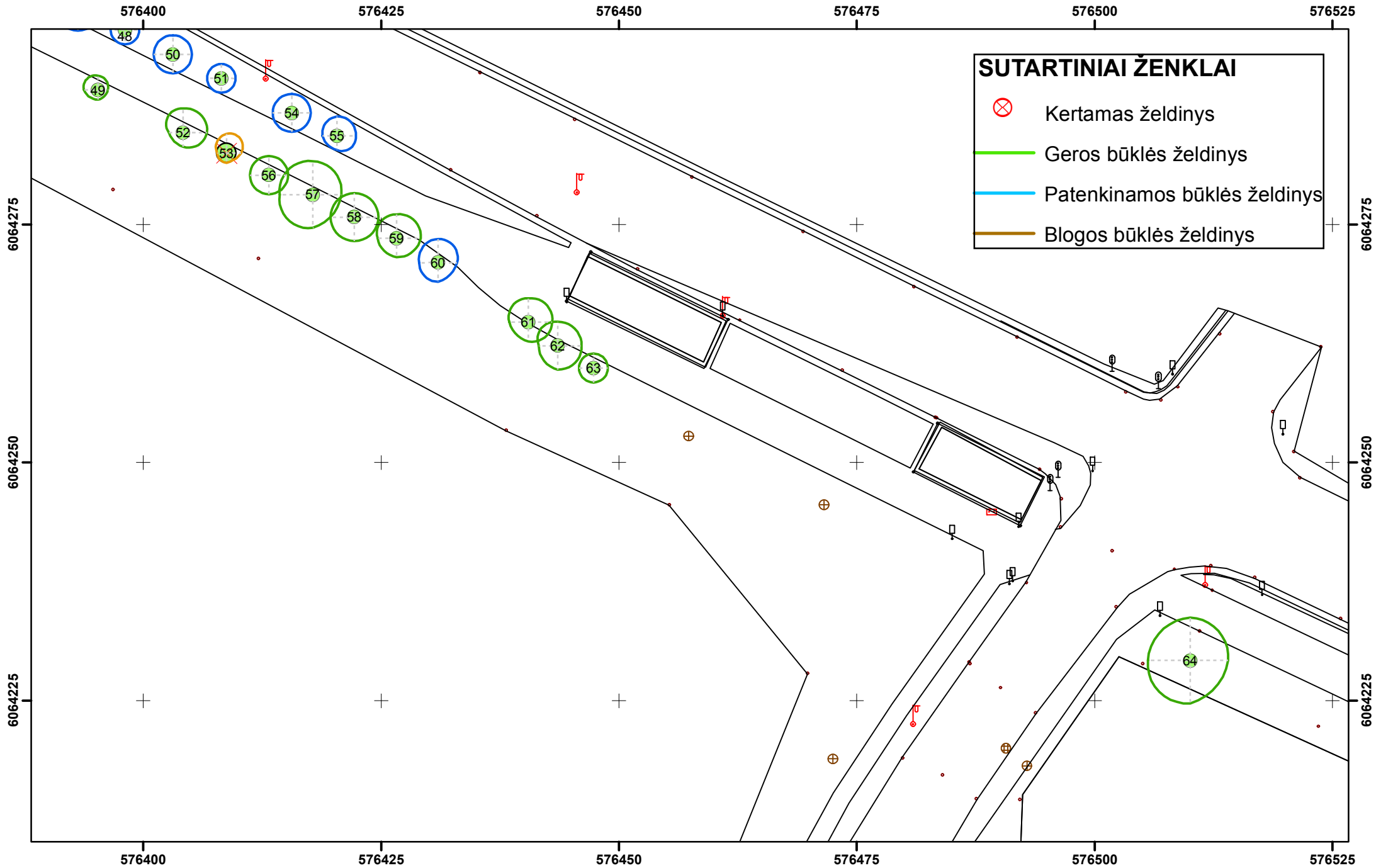
VILNIAUS M., PILAITĖS PR. FRAGMENTE AUGANČIŲ ŽELDINIŲ PLANAS (1)  
M 1: 500



VILNIAUS M., PILAITĖS PR. FRAGMENTE AUGANČIŲ ŽELDINIŲ PLANAS (2)  
M 1: 500



VILNIAUS M., PILAITĖS PR. FRAGMENTE AUGANČIŲ ŽELDINIŲ PLANAS (3)  
M 1: 500



## EISMO SRAUTŲ MATAVIMO ATASKAITA Pilaitės prospektas

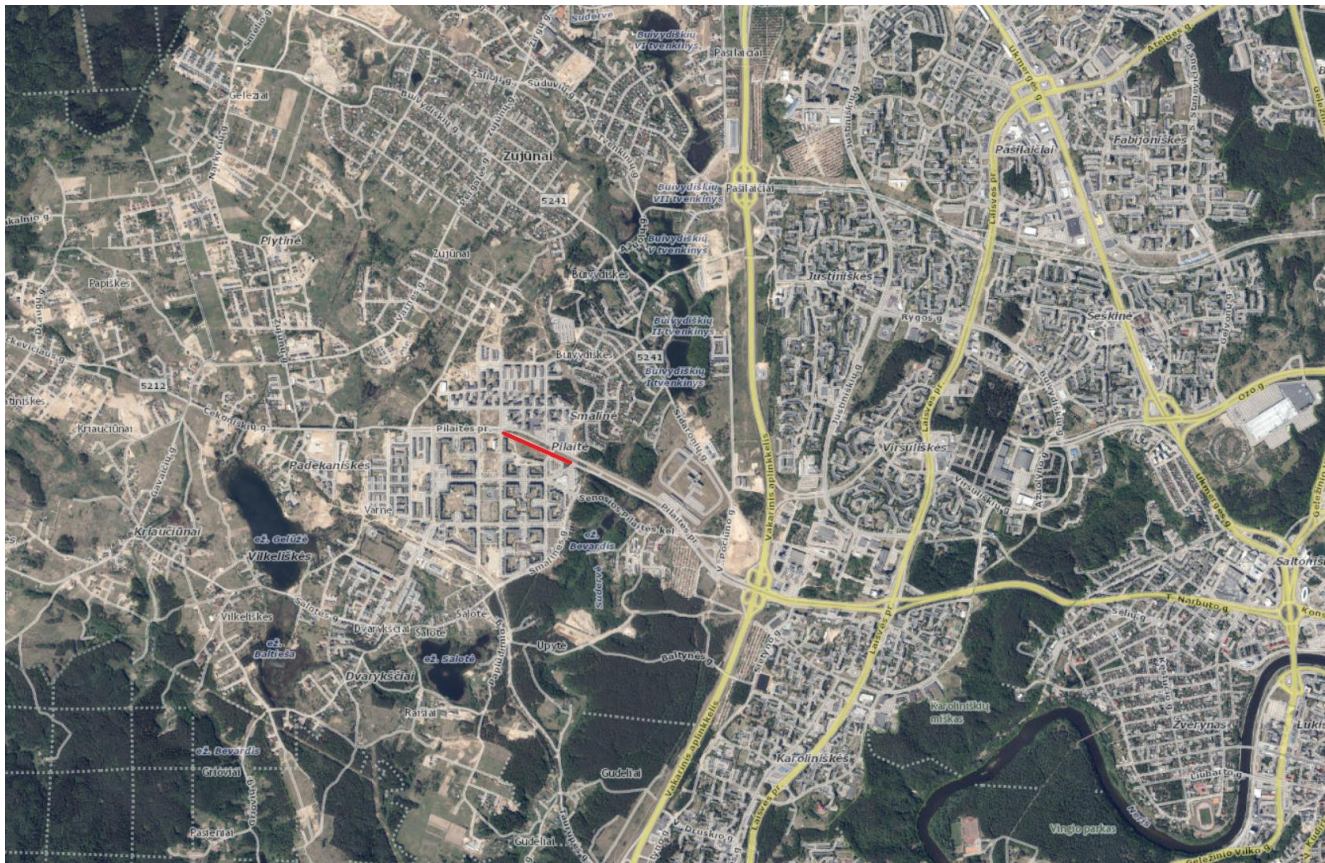
0	2021-08	Statybos leidimui ir statybai		
<i>Laida</i>	<i>Išleidimo data</i>	<i>Laidos statusas. Keitimo priežastis (jei taikoma)</i>		
<i>Kval. patv. dok. Nr.</i>	<b>III URBANLINE</b>			<i>Statinio projekto pavadinimas</i> <b>PILAITĖS PROSPEKTO ATKARPOS IR PAPILĖNŲ GATVĖS ATKARPOS KAPITALINIO REMONTO VILNIAUS M., PROJEKTAS</b>
	Liepkalnio g. 85, LT-02120 Vilnius; Tel. Nr.: 8 699 19380; Įmonės kodas: 300149157			<i>Statinio numeris ir pavadinimas</i>  -
37326	SPV	R. Jautakis		
				<i>Dokumento pavadinimas:</i> <b>EISMO SRAUTŲ ANALIZĖ</b>
				<i>Laida</i> <b>0</b>
LT	<i>Statytojas ir (arba) Užsakovas</i> <b>VILNIAUS MIESTO SAVIVALDYBĖ / UAB „PALINK“</b>			<i>Dokumento žymuo</i> <b>UL-21-0042-XX-TDP-BD-ESA-01</b>
				<i>Lapas</i> <b>1</b>
				<i>Lapų</i> <b>4</b>

## **Įvadas**

2021 m. liepos mėn. 12 d. atlikti objekto pėsčiųjų ir dviratininkų eismo srautų matavimai. Eismo srautai matuoti 7:30 – 8:30.  
2021 m. rugsėjo mėn. 21 d. atlikti automobilių eismo srautų matavimai. Eismo srautai matuoti 7:30 - 8:30.

Vieta – Pilaitės prospektas, Vilniaus miestas.

Ištyrimo tikslas: nustatyti esamus dviratininkų ir pėsčiųjų eismo srautus Pilaitės prospekto atkarpoje nuo Įsruties g. iki Papilėnų g., nustatyti automobilių eismo srautus Pilaitės prospekto ir Įsruties gatvės sankryžoje, Įsruties ir Vydūno gatvės sankryžoje, vienpusio eismo srautus Papilėnų gatvės atkarpoje ties požemine pėsčiųjų perėja.



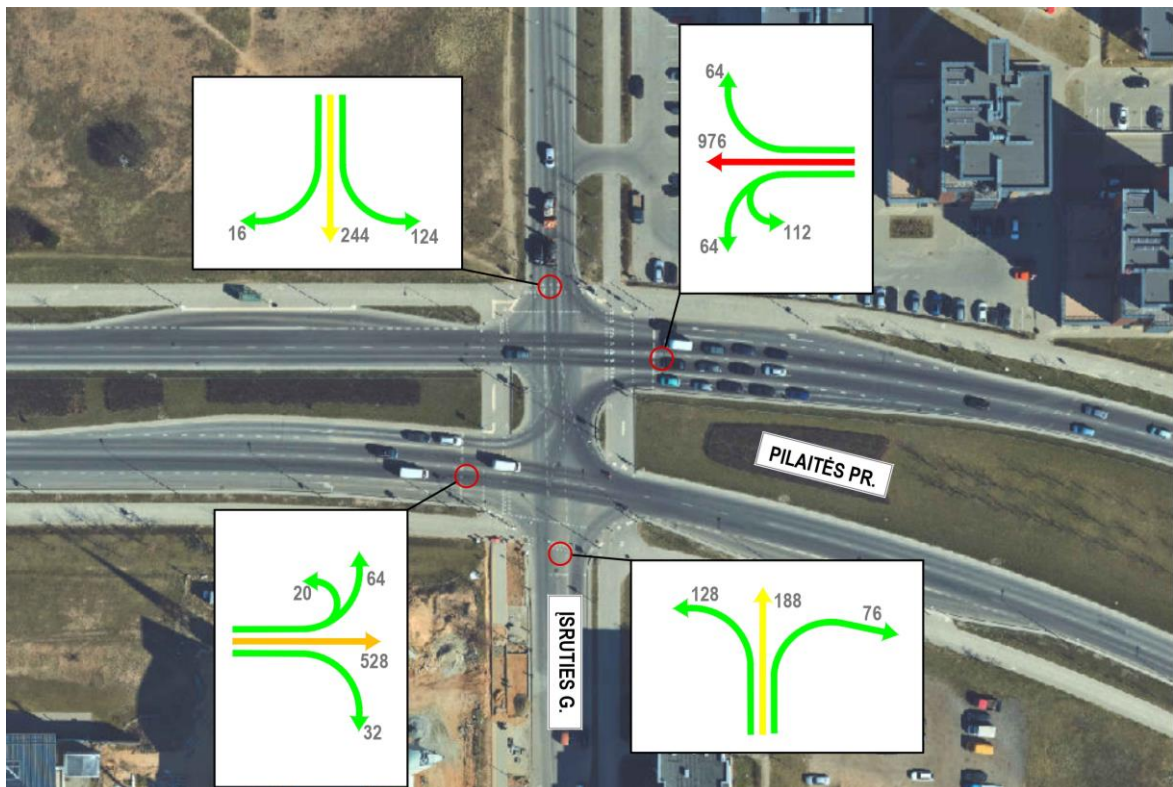
Pav. 1. Atkarpos vieta Vilniaus mieste

Dokumento žymuo	Lapas	Lapų	Laida
<b>UL-21-0042-XX-TDP-BD-ESA-01</b>	2	4	0



Pav. 2. Pėsčiųjų ir dviratininkų srautai

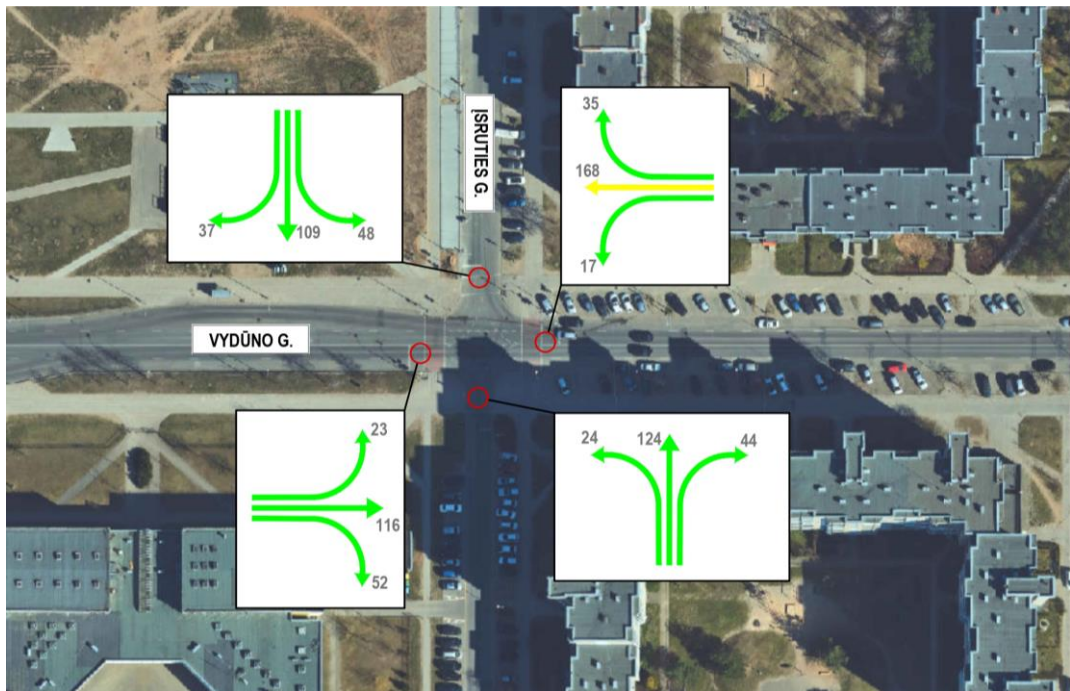
Esami pėsčiųjų ir dviratininkų srautai nagrinėjamoje atkarpoje nėra dideli. Dviratininkų srautas rytinio piko metu – 12 dviratininkų per valandą. Pėsčiųjų eismas didesnis, siekia 132 pėsčiųjų per valandą srautą. Dviratininkų srautas sąlyginai mažas, kadangi dalis dviratininkų pasiskirsto į šiaurinėje Pilaitės prospekto pusėje esantį dviračių taką.



Pav. 3. Pilaitės prospekto ir Išruties gatvės sankryžos eismo srautai

Ties Pilaitės prospekto ir Išruties gatvės sankryža išmatuoti eismo srautai rytinio piko metu. Didžiausi srautai vyrauja važiuojant Pilaitės prospektu link centro ir nuo centro. Kadangi važiuojant Pilaitės prospektu link centro susidaro didelės automobilių spūstys, vairuotojai renkasi alternatyvų maršrutą važiuojant per Taurupės gatvę, todėl didėjo automobilių srautas Pilaitės prospektu nuo centro.

Dokumento žymuo	Lapas	Lapų	Laida
UL-21-0042-XX-TDP-BD-ESA-01	3	4	0



Pav. 4. Vydūno gatvės ir Įsruties gatvės sankryžos eismo srautai

Vydūno ir Įsruties gatvių sankryžoje eismo srautai pasiskirstę tolygiai. Šiek tiek didesnis srautas važiuojant Vydūno gatve į vakarus. Kadangi projekte numatoma atidaryti dešinįjį posūkį iš Pilaitės prospekto į Papilėnų gatvę, eismo srautai kurie papildomai atsirastų Papilėnų gatvės atkarpoje tiesiogiai priklauso nuo eismo srautų kurie išsuka iš Pilaitės prospekto į Įsruties gatvę, o tuomet iš Įsruties gatvės važiuoja Vydūno gatve į rytus. Rytinio piko metu automobilių sukančių iš Įsruties gatvės į Vydūno gatvės rytus – 48 automobiliai per valandą. Tokio vidutinio eismo srauto galima tikėtis naujai atidaromame posūkyje iš Pilaitės prospekto į Papilėnų gatvę.

Esami eismo srautai Papilėnų gatvėje – 241 automobilis per valandą (rytinio piko metu). Kadangi įvažiavimas į Papilėnų gatvę iš Pilaitės prospekto kairiuoju posūkiu bus uždaromas Smalinės g. rekonstrukcijos projektu, eismo srautai Papilėnų gatvėje sumažės, esamas eismo srautas bus nukreiptas per Smalinės g. viaduką.



Pav. 5. Papilėnų gatvės atkarpos eismo srautai

Dokumento žymuo	Lapas	Lapų	Laida
UL-21-0042-XX-TDP-BD-ESA-01	4	4	0

**DETALŪS METADUOMENYS**

<b>Dokumento sudarytojas (-ai)</b>	Vilniaus miesto savivaldybė 188710061, Konstitucijos pr. 3, LT-09601, Vilnius
<b>Dokumento pavadinimas (antraštė)</b>	DĖL PRITARIMO PILAITĖS PROSPEKTO ATKARPOS IR PAPILĖNŲ GATVĖS ATKARPOS, VILNIAUS M., KAPITALINIO REMONTO PROJEKTO PROJEKTINIAMS PASIŪLYMAMS
<b>Dokumento registracijos data ir numeris</b>	2021-11-29 Nr. A51-119895/21(3.3.2.26E-MPA)
<b>Dokumento gavimo data ir dokumento gavimo registracijos numeris</b>	–
<b>Dokumento specifikacijos identifikavimo žymuo</b>	ADOC-V1.0
<b>Parašo paskirtis</b>	Pasirašymas
<b>Parašą sukūrusio asmens vardas, pavardė ir pareigos</b>	Mindaugas Pakalnis, Vilniaus miesto savivaldybės administracijos vyriausiasis architektas, Administracijos direktorius
<b>Sertifikatas išduotas</b>	MINDAUGAS,PAKALNIS LT
<b>Parašo sukūrimo data ir laikas</b>	2021-11-29 17:38:54 (GMT+02:00)
<b>Parašo formatas</b>	XAdES-T
<b>Laiko žymoje nurodytas laikas</b>	2021-11-29 17:39:13 (GMT+02:00)
<b>Informacija apie sertifikavimo paslaugų teikėją</b>	EID-SK 2016, AS Sertifitseerimiskeskus EE
<b>Sertifikato galiojimo laikas</b>	2020-11-03 20:19:13 – 2025-11-02 23:59:59
<b>Informacija apie būdus, naudotus metaduomenų vientisumui užtikrinti</b>	"Registravimas" paskirties metaduomenų vientisumas užtikrintas naudojant "RCSC IssuingCA, VI Registru centras - i.k. 124110246 LT" išduotą sertifikatą "Dokumentų valdymo sistema Avilys, Vilniaus miesto savivaldybės administracija, į.k.188710061 LT", sertifikatas galioja nuo 2018-12-27 14:17:37 iki 2021-12-26 14:17:37
<b>Pagrindinio dokumento priedų skaičius</b>	–
<b>Pagrindinio dokumento pridedamų dokumentų skaičius</b>	–
<b>Priedamo dokumento sudarytojas (-ai)</b>	–
<b>Priedamo dokumento pavadinimas (antraštė)</b>	–
<b>Priedamo dokumento registracijos data ir numeris</b>	–
<b>Programinės įrangos, kuria naudojantis sudarytas elektroninis dokumentas, pavadinimas</b>	Dokumentų valdymo sistema „Avilys“, versija 3.5.51
<b>Informacija apie elektroninio dokumento ir elektroninio (-ių) parašo (-ų) tikrinimą (tikrinimo data)</b>	Atitinka specifikacijos keliamus reikalavimus. Visi dokumente esantys elektroniniai parašai galioja (2021-11-29 19:32:55)
<b>Paieškos nuoroda</b>	–
<b>Papildomi metaduomenys</b>	Nuorašą suformavo 2021-11-29 19:32:55 Dokumentų valdymo sistema „Avilys“