

1.10. Vilniaus miesto savivaldybės specialiųjų mokyklų aptarnavimo teritorijos

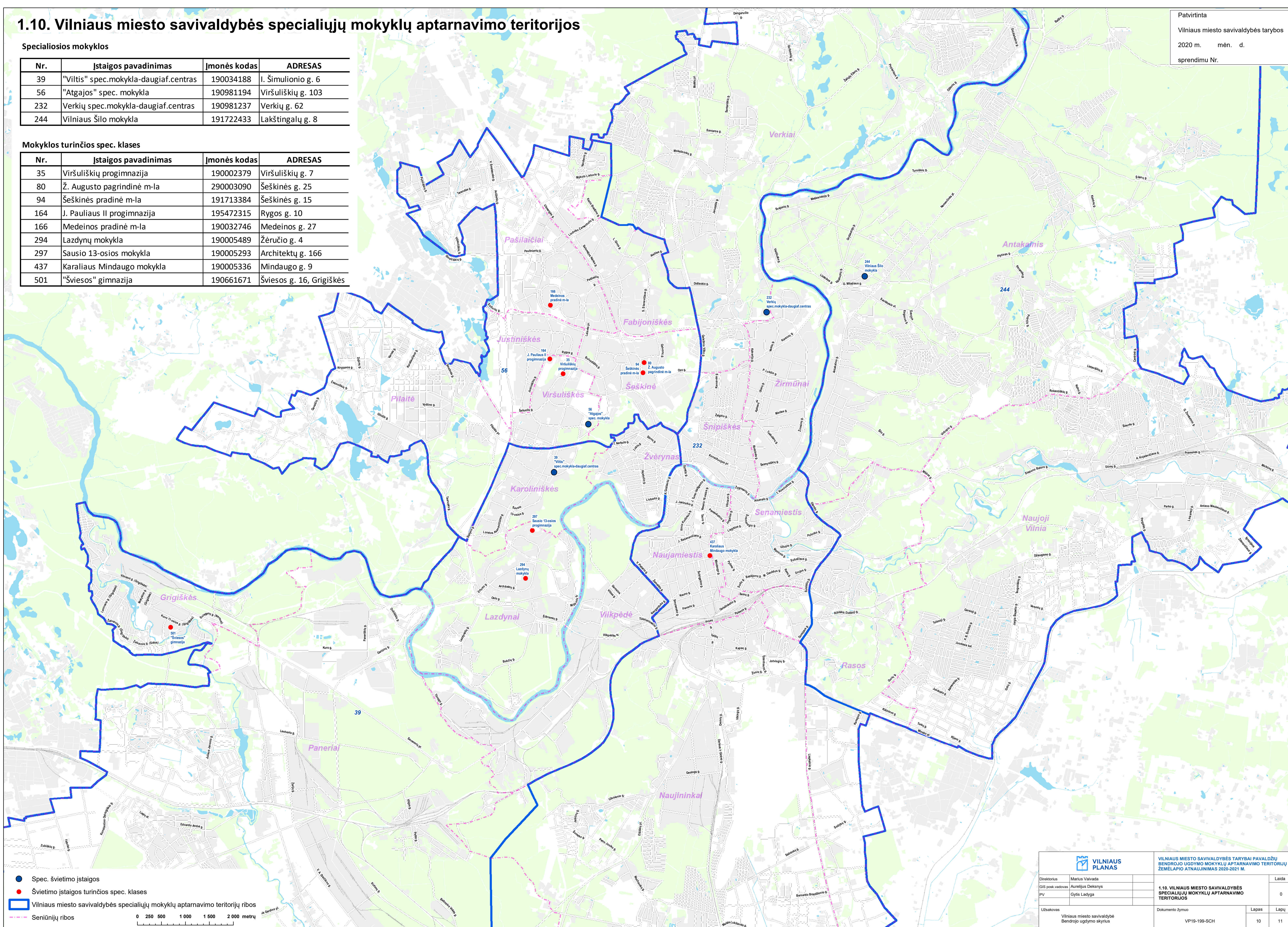
Specialiosios mokyklos

Nr.	Istaigos pavadinimas	Įmonės kodas	ADRESAS
39	"Viltis" spec.mokykla-daugiaf.centras	190034188	I. Šimulionio g. 6
56	"Atgajos" spec. mokykla	190981194	Viršuliškių g. 103
232	Verkių spec.mokykla-daugiaf.centras	190981237	Verkių g. 62
244	Vilniaus Šilo mokykla	191722433	Lakštingalų g. 8

Mokyklos turinčios spec. klases

Nr.	Istaigos pavadinimas	Įmonės kodas	ADRESAS
35	Viršuliškių progimnazija	190002379	Viršuliškių g. 7
80	Ž. Augusto pagrindinė m-la	290003090	Šeškinės g. 25
94	Šeškinės pradinė m-la	191713384	Šeškinės g. 15
164	J. Pauliaus II progimnazija	195472315	Rygos g. 10
166	Medeinos pradinė m-la	190032746	Medeinos g. 27
294	Lazdynų mokykla	190005489	Žėručio g. 4
297	Sausio 13-osios mokykla	190005293	Architektų g. 166
437	Karaliaus Mindaugo mokykla	190005336	Mindaugo g. 9
501	"Šviesos" gimnazija	190661671	Šviesos g. 16, Grigiškės

Patvirtinta
Vilniaus miesto savivaldybės tarybos
2020 m. mėn. d.
sprendimu Nr.



		VILNIAUS MIESTO SAVIVALDYBĖS TARYBAI PAVALDŽIŲ BENDROJO UGDYMO MOKYKLŲ APTARNAVIMO TERITORIJŲ ŽEMELAPIO ATNAUJINIMAS 2020-2021 M.	
Direktorius GIS poskyrovėjas Įvy	Marius Vaivada Aurelijus Deksnys Gytis Ladyga	1.10. VILNIAUS MIESTO SAVIVALDYBĖS SPECIALIŲ MOKYKLŲ APTARNAVIMO TERITORIJOS	Laida 0
Užsakovas Vilniaus miesto savivaldybė Bendrojo ugdymo skyrius	Dokumento žymuo VP19-199-SCH	Lapas 10	Lapų 11