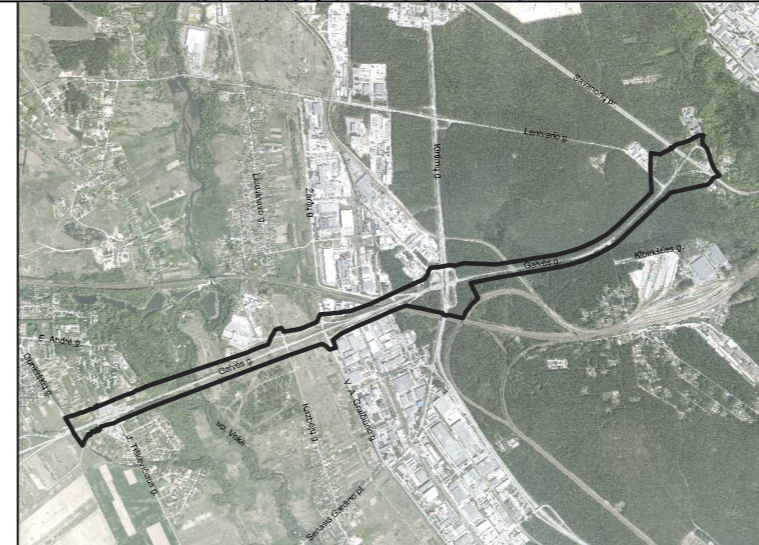


SUTARTINIAI ŽENKLAI

- Specialiojo plano galiojimo riba
- Esamos kadastrinio sklypo ribos
- - - - - Esamos netikslių matavimų kadastrinio sklypo ribos
- - - - - Esamos kitais projektais formuojamo sklypo ribos
- - - - - Gatvių raudonosios linijos
- Saugomos gamtinės teritorijos riba
- Nekilnojamojo kultūros paveldo teritorijos riba
- Paviršinių vandens telkinių apsaugos juosta
- Valstybinės reikšmės miškas
- Vandenvietės apsaugos zonos 1-osios juostos riba
- Vandenvietės apsaugos zonos 2-osios juostos riba
- Naudingųjų iškasenų teritorija

- Esamų žemės sklypų naudojimo tipas:
- Sodininkų bendrijų teritorija
 - Specializuotų ūkių ir žemės ūkio teritorija
 - Miškai ir miškingos teritorijos
 - Vienbučių ir dvibučių gyvenamųjų pastatų teritorija
 - Gyvenamoji teritorija
 - Socialinės infrastruktūros teritorija
 - Paslaugų teritorija
 - Pramonės ir sandėliavimo teritorija
 - Inžinerinės infrastruktūros teritorija
 - Inžinerinės infrastruktūros koridorius
 - Bendro naudojimo erdvių, želdynų teritorija
 - Kitos paskirties žemė su nenustatytu naudojimo būdu

- Gatvių važiuojamoji dalis
- Dviračių takas



0	2018-10-16		
LAIDA	IŠLEIDIMO DATA	LAIDOS STATUSAS, KEITIMO PRIEŽASTIS (JEI TAIKOMA)	
KVAL. PATV. DOK. NR.			Statinio projekto pavadinimas VALSTYBINĖS REIKŠMĖS MAGISTRALINIO KELIO A16 VILNIUS-PRIENAI-MARIJAMPOLĖ RUOŽO VILNIUS-TRAKAI NUO SANKRYŽOS SU GUNKLIŠKIŲ GATVE IKI SANKRYŽOS SU SAVANORIŲ PROSPEKTU SUSISIEKIMO KOMUNIKACIJŲ INŽINERINĖS INFRASTRUKTŪROS VYSTYMO PLANAS. KONCEPCIJA
A1060	PV	Laima Naujokaitienė	Laida
	vyr. tr.	Vidalas Valeika	0
TPV 0067	arch.	Giedrius Bireta	Statinio numeris ir pavadinimas, dokumento pavadinimas PAGRINDINIS BRĖŽINYS
			MASTELIS 1:10000
LT	Statytojas ir (arba) užsakovas	Vilniaus miesto savivaldybė	Dokumento žymuo VP18.11
			Lapas 1
			Lapų 1