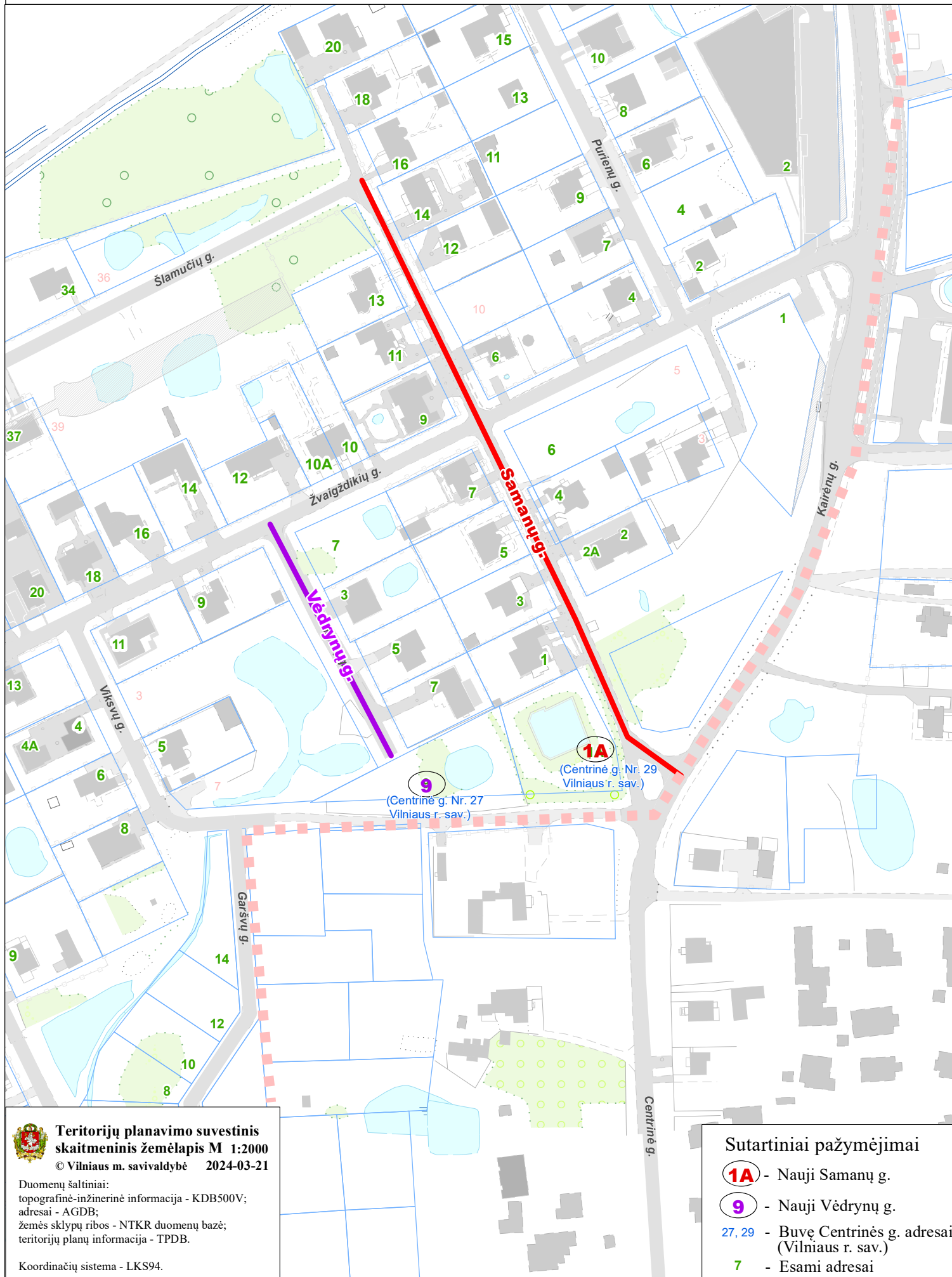


VILNIAUS MIESTO SAVIVALDYBĖS ANTAKALNIO SENIŪNIJOS
Centrinės g. Nr. 27, Nr. 29 (Vilniaus r. sav.)
ADRESŲ NUMERIŲ KEITIMO/SUTEIKIMO PLANAS



Teritorijų planavimo suvestinis
skaitmeninis žemėlapis M 1:2000
© Vilniaus m. savivaldybė 2024-03-21

Duomenų šaltiniai:
topografinė-inžinerinė informacija - KDB500V;
adresai - AGDB;
žemės sklypų ribos - NTKR duomenų bazė;
teritorijų planų informacija - TPDB.

Koordinatų sistema - LKS94.

Sutartiniai pažymėjimai

1A - Nauji Samanų g.

9 - Nauji Vėdrynų g.

27, 29 - Buvę Centrinės g. adresai
(Vilniaus r. sav.)

7 - Esami adresai