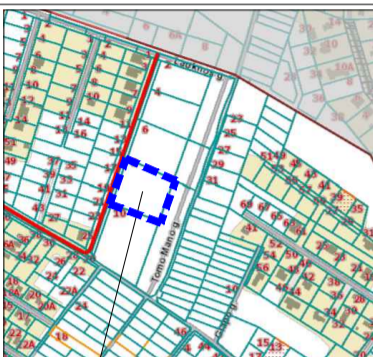


DETALIOJO PLANO TERITORIJOS TVARKYMO REZIMŲ PAGRINDINIAI SPRENDINIAI

Sklypu (jo dalies) Nr.	Sklypu (jo dalies) lampų planas	Sklypo (jo dalies) plktas kv.m	Privalomieji reikalavimai										Papildomi teritorijos naudojimo reikalavimai			
			Teritorijos naudojimo tipas	Zemės sklypo naudojimo paskirtis	Zemės sklypo naudojimo būdai	Leistinas pastatų aukštis nuo žemės paviršiaus m	Statinio aukštis m	Užstatymo tankumas %	Užstatymo intensyvumas	Užstatymo tipas	Galimi žemės sklypu didžiausi minimalūs kv.m	Praklausomųjų želdynų ir želdinių teritorijos dalys	Servitutai	Statinio aukštis skaičius (nuo iki)	Statinių paskirtis	Papildomi reikalavimai
1	1	823	GV	Kita	G1	iki 12	174,19	30	0,4	vienbutis ir dvibutis užstatymas vd	400	35 proc.	S1	1-3*	VIENAS VIENBUTIS ARBA DVIBUTIS GYVENAMASIS NAMAS IR PRIKLAUSINAI	Vandens tekimo ir nuotekų, paviršinių nuotekų tvarkymo infrastruktūros apsaugos zonos (III skyrius, 10 skirsnis); *Skačiuojamas įskaitant cokolinius, mansardinius aukštus bei anstatus, antresoles
S1	25	96	-	-	-	-	-	-	-	-	-	-	-	-	-	Teisė važiuoti keliu, eiti pėsčiųjų taku teisė įrengti, remontuoti ir eksploatuoti požemines inžinerines komunikacijas
2	2	827	GV	Kita	G1	iki 12	175,78	30	0,4	vienbutis ir dvibutis užstatymas vd	400	35 proc.	S2	1-3*	VIENAS VIENBUTIS ARBA DVIBUTIS GYVENAMASIS NAMAS IR PRIKLAUSINAI	Vandens tekimo ir nuotekų, paviršinių nuotekų tvarkymo infrastruktūros apsaugos zonos (III skyrius, 10 skirsnis); *Skačiuojamas įskaitant cokolinius, mansardinius aukštus bei anstatus, antresoles
S2	23	123	-	-	-	-	-	-	-	-	-	-	-	-	-	Teisė važiuoti keliu, eiti pėsčiųjų taku teisė įrengti, remontuoti ir eksploatuoti požemines inžinerines komunikacijas
3	3	832	GV	Kita	G1	iki 12	175,66	30	0,4	vienbutis ir dvibutis užstatymas vd	400	35 proc.	S3	1-3*	VIENAS VIENBUTIS ARBA DVIBUTIS GYVENAMASIS NAMAS IR PRIKLAUSINAI	Vandens tekimo ir nuotekų, paviršinių nuotekų tvarkymo infrastruktūros apsaugos zonos (III skyrius, 10 skirsnis); *Skačiuojamas įskaitant cokolinius, mansardinius aukštus bei anstatus, antresoles
S3	5	54	-	-	-	-	-	-	-	-	-	-	-	-	-	Teisė važiuoti keliu, eiti pėsčiųjų taku teisė įrengti, remontuoti ir eksploatuoti požemines inžinerines komunikacijas
4	6	919	GV	Kita	G1	iki 12	176,30	30	0,4	vienbutis ir dvibutis užstatymas vd	400	35 proc.	-	1-3*	VIENAS VIENBUTIS ARBA DVIBUTIS GYVENAMASIS NAMAS IR PRIKLAUSINAI	Vandens tekimo ir nuotekų, paviršinių nuotekų tvarkymo infrastruktūros apsaugos zonos (III skyrius, 10 skirsnis); *Skačiuojamas įskaitant cokolinius, mansardinius aukštus bei anstatus, antresoles
5	22	830	GV	Kita	G1	iki 12	176,22	30	0,4	vienbutis ir dvibutis užstatymas vd	400	35 proc.	S5	1-3*	VIENAS VIENBUTIS ARBA DVIBUTIS GYVENAMASIS NAMAS IR PRIKLAUSINAI	Vandens tekimo ir nuotekų, paviršinių nuotekų tvarkymo infrastruktūros apsaugos zonos (III skyrius, 10 skirsnis); *Skačiuojamas įskaitant cokolinius, mansardinius aukštus bei anstatus, antresoles
S5	22	122	-	-	-	-	-	-	-	-	-	-	-	-	-	Teisė važiuoti keliu, eiti pėsčiųjų taku teisė įrengti, remontuoti ir eksploatuoti požemines inžinerines komunikacijas
6	24	826	GV	Kita	G1	iki 12	175,21	30	0,4	vienbutis ir dvibutis užstatymas vd	400	35 proc.	S6	1-3*	VIENAS VIENBUTIS ARBA DVIBUTIS GYVENAMASIS NAMAS IR PRIKLAUSINAI	Vandens tekimo ir nuotekų, paviršinių nuotekų tvarkymo infrastruktūros apsaugos zonos (III skyrius, 10 skirsnis); *Skačiuojamas įskaitant cokolinius, mansardinius aukštus bei anstatus, antresoles
S6	24	95	-	-	-	-	-	-	-	-	-	-	-	-	-	Teisė važiuoti keliu, eiti pėsčiųjų taku teisė įrengti, remontuoti ir eksploatuoti požemines inžinerines komunikacijas
S6	12	92	-	-	-	-	-	-	-	-	-	-	-	-	-	Teisė tiesiti, aptarnauti, naudoti požemines, antžemines komunikacijas



KOORDINACIŲ ŽINIARAŠTIS

Koordinacių sistema LKS-94		
Taško Nr.	X	Y
1	6066260.84	574652.85
2	6066250.28	574676.00
3	6066239.51	574699.28
4	6066228.89	574721.72
5	6066200.78	574711.70
6	6066198.90	574711.03
7	6066168.90	574700.34
8	6066178.76	574672.90
9	6066186.76	574650.65
10	6066190.55	574640.10
11	6066198.73	574642.78
12	6066202.20	574632.56
13	6066225.18	574640.46
14	6066215.73	574662.21
15	6066210.73	574673.74
16	6066208.91	574672.91
17	6066204.13	574683.91
18	6066209.63	574686.30
19	6066215.14	574688.69
20	6066219.92	574677.68
21	6066218.08	574676.89
22	6066219.45	574663.69
23	6066223.17	574665.18
24	6066228.95	574641.82
25	6066232.74	574643.14
26	6066211.47	574687.10
27	6066194.24	574629.83

TERITORIJOS NAUDOJIMO BŪDAI:

- G1 Vienbučių ir dvibučių gyvenamųjų pastatų teritorijos
- K Komercinės paskirties objektų teritorijos

SUTARTINIAI ŽYMĖJIMAI:

- Nagrinėjamos teritorijos riba
- Planuojamos teritorijos riba
- Esamos sklypų ribos
- Statybos riba
- Projektuojamų sklypų ribos
- Esamos kadastrinių sklypų ribos
- Girdavos gatvės raudonosios linijos
- Statybos zona
- Teritorijos ribų nužymėjimo taškai
- Projektuojamas įvažiavimas į planuojamą teritoriją
- Projektuojamas įvažiavimas į sklypą
- Planuojamas vandens grežinys
- Planuojami individualūs nuotekų valymo įrenginiai
- Planuojami lietaus nuotekų priimtuvai
- Nustatomas AZ artėzinio grežinio
- Butinių atliekų konteinerių vieta
- Įregistruoti inžinerinių tinklų servitutai naikinami
- Planuojami kelio ir inžinerinių tinklų servitutai

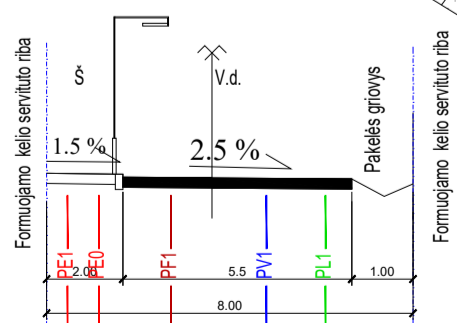
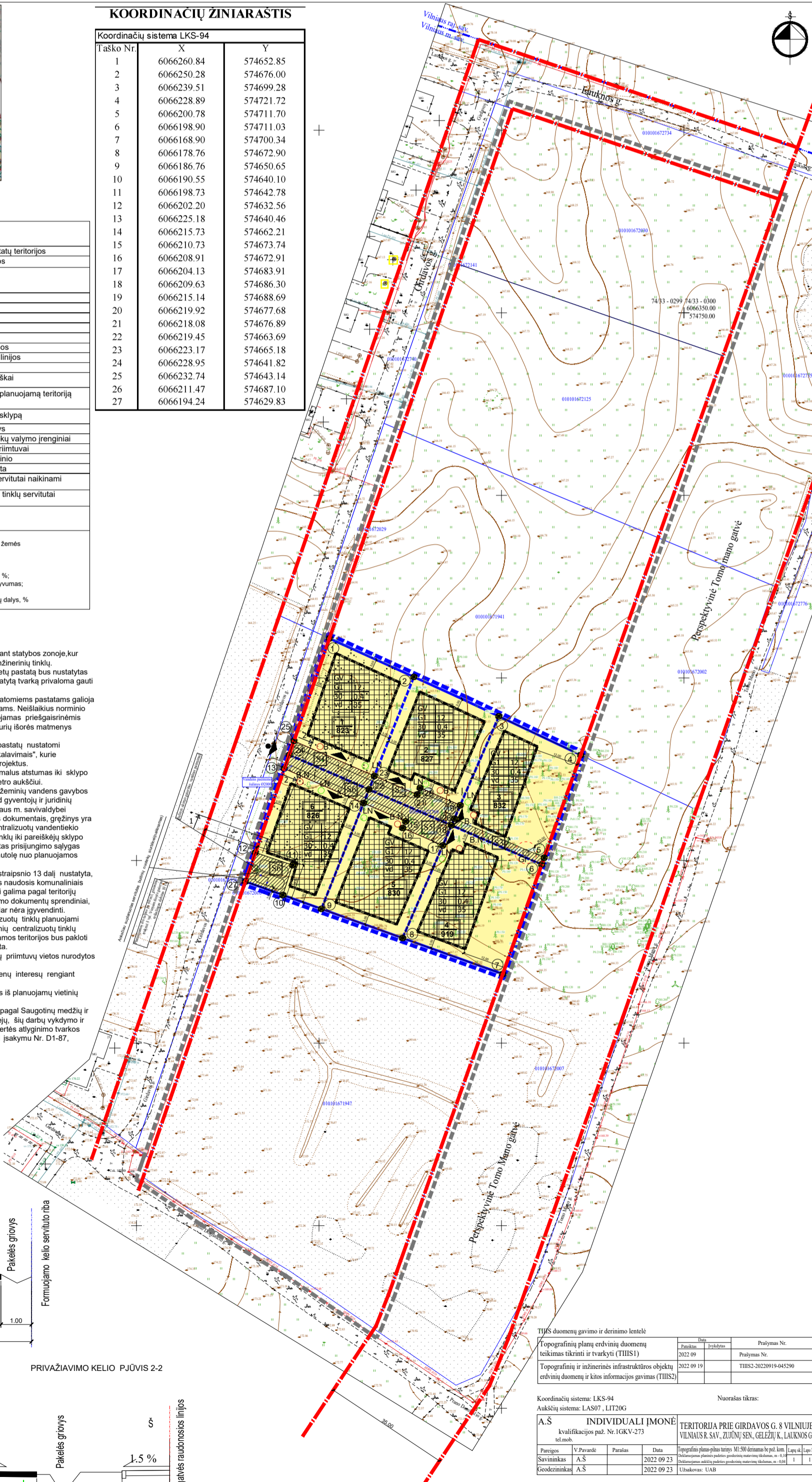
1 823 - žemės sklypo eilės numeris, žemės sklypo plotas kv.m

Privalomieji reikalavimai:

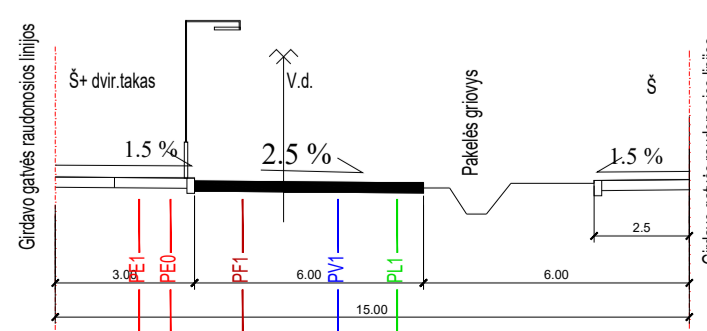
- teritorijos naudojimo tipas; arba pagrindinė žemės naudojimo paskirtis
- žemės naudojimo būdas (būdai);
- leistinas pastatų aukštis (metrais);
- leistinas žemės sklypo užstatymo tankis, %;
- leistinas žemės sklypo užstatymo intensyvumas;
- užstatymo tipas;
- praklausomųjų želdynų ir želdinių teritorijos dalys, %

PASTABOS:

- Inžineriniai tinklai perklojami esant poreikiui, statant statybos zonoje, kur statomi pastatai priartėja arba užena ant esamų inžinerinių tinklų.
- Remiantis techninį projektą ir projektuojant konkretų pastatą bus nustatytas poreikis kirsti esamus medžius. Tuomet pagal nustatytą tvarką privaloma gauti leidimą kirsti saugotinus medžius.
- Minimalus atstumas iki sklypo ribos 3m, naujai statomiesiems pastatams galioja, kai statant pirmo atspalvio ugniai laispio pastatams. Neišlaikius norminio atstumo gaisro plitimas į kitus statinius turi būti ribojamas priešgaisrinėmis užtvaramis (priešgaisrinėmis sienomis/ekranais), kurių išorės matmenys parenkami atsižvelgiant į gaisro šiluminio plitimo galimybes, konkretūs priešgaisriniai atstumai tarp pastatų nustatomi vadovaujantis "Gaisrinės saugos pagrindiniai reikalavimai", kurie turi būti įgyvendinami rengiant statinių techninius projektus.
- Statant aukštesnius kaip 8.5 m pastatus 3m minimalus atstumas iki sklypo ribos didinamas 0.5 m kiekvienam papildomam metro aukščiui.
- Pagal įsakymą dėl įgaliojimo teikti išvadas dėl požeminių vandens gavybos grežinių įrengimo 2020 m. 4 punktą: „Nustatau, kad gyventojai ir juridinių asmenų prašymams pritaru gali būti tada, kai Vilniaus m. savivaldybei pateiktas prašymas su jame nurodytais reikalingais dokumentais, grežinys yra numatytas sklype, prie kurio ribos nėra nutiestų centralizuotų vandentiekio tinklų, o artimiausias atstumas nuo magistralinių tinklų iki pareiškėjo sklypo ribos yra ne mažiau kaip 50 metrų...“. Pagal išduotas prisijungimo sąlygas vandentiekio ir nuotekų tinklų prisijungimo taškai nutolę nuo planuojamos teritorijos daugiau kaip 500 m.
- Pagal Lietuvos Respublikos statybos įstatymo 24 straipsnio 13 dalį nustatyta, kad statytojas (užsakovas) turi teisę pasirinkti, ar jis naudosis komunaliniais inžineriniais tinklais, ar ties vietinius, jeigu pasirinkti galima pagal teritorijų planavimo dokumentus arba jeigu teritorijų planavimo dokumentų sprendiniai, kuriuose numatomas komunalinių tinklų tiesimas, dar nėra įgyvendinti. Kadangi šalia planuojamos teritorijos nėra centralizuotų tinklų planuojami vietiniai inžineriniai tinklai. Numatomi perspektyvinių centralizuotų tinklų servitutai(koridoriai) išdėstymas. Kai iki planuojamos teritorijos bus pakloti centralizuoti inžineriniai tinklai prie jų bus prisijungta. Butinių nuotekų valymo įrenginių ir lietaus nuotekų priimtuvų vietos nurodytos rekomendacinės ir gali būti keičiamos nepažeidžiant trečiųjų asmenų interesų rengiant techninį projektą, todėl statybos zonos žymėjimo tinkelės neišimamas iš planuojamų vietinių tinklų sanitarinių atstumų apibrėžto kontūro.
- Saugotinu želdinių tvarkymas turi būti vykdomas pagal Saugotinių medžių ir krūmų kirtimo, persodinimo ar kitokio šalinimo atveju, šių darbų vykdymo ir leidimų įjems darbas idavimo, medžių ir krūmų vertės atlyginimo tvarkos aprašo, patvirtinto LR apimkos ministro 2008-01-31 įsakymu Nr. D1-87, reikalavimus.
- Didžiausias nelaidžių dangų kiekis sklype 40%.



PRIVAŽIAVIMO KELIO PJŪVIS 2-2



GIRDAVOS GATVĖS PJŪVIS 1-1

THIS duomenų gavimo ir derinimo lentelė

Topografinių planų erdvinį duomenų teikimas tikrinti ir tvarkyti (THIS1)	Data	Įvykdymas	Prašymas Nr.
	2022 09		
Topografinių ir inžinerinės infrastruktūros objektų erdvinį duomenų ir kitos informacijos gavimas (THIS2)	2022 09 19		THIS2-20220919-045290

Koordinacių sistema: LKS-94
Aukščių sistema: LAS07, LIT200

Nuorašas tikras:

A.Š. INDIVIDUALI ĮMONĖ	TERITORIJA PRIE GIRDAVOS G. 8 VILNIUJE
Kvalifikacijos paž. Nr. I.GKV-273	VILNAUS R. SAV. ŽUJŪNŲ SEN. GELEŽIŲ K. LAUKNOS G
Paręšęs V. Pavardė	Parašas
Savininkas A.Š.	Data 2022 09 23
Geodezininkas A.Š.	Užduoties UAB

ATEST. NR.	INDIVIDUALIOS VEIKLOS VYKDYMO PAŽYMA NR.	Apie 17 ha teritorijos šalia Geležų gatvės detaliojo plano sprendinių koregavimas sklype Nr.91 Girdavos g.8, kad.Nr. 01010169-2769
A1454	PV D. K.	brėžinys: DETALISIS PLANAS M1:500
A1454	Arch. D. K.	PAGRINDINIS BRĖŽINYS
		PAGRINDINIŲ SPRENDINIŲ LENTELĖ
ETAPAS DP	INICIATORIUS A.K. SU DETALIOJO PLANO SPRENDINIAI SUSPAŽINAVI TVIRTINI	Žymuo: DP-AR-2021-29
		LAPAS LAPŲ
		1 1