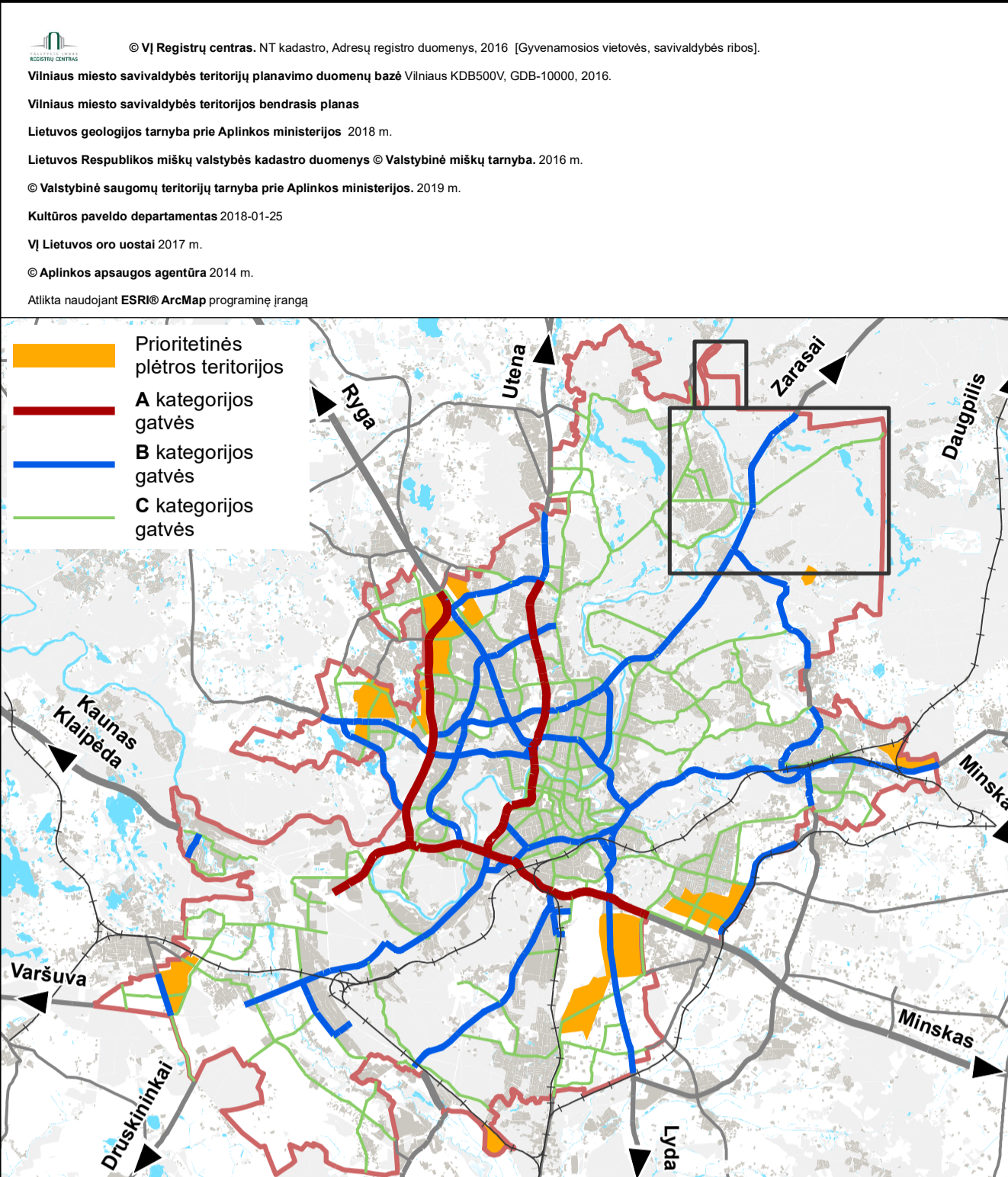
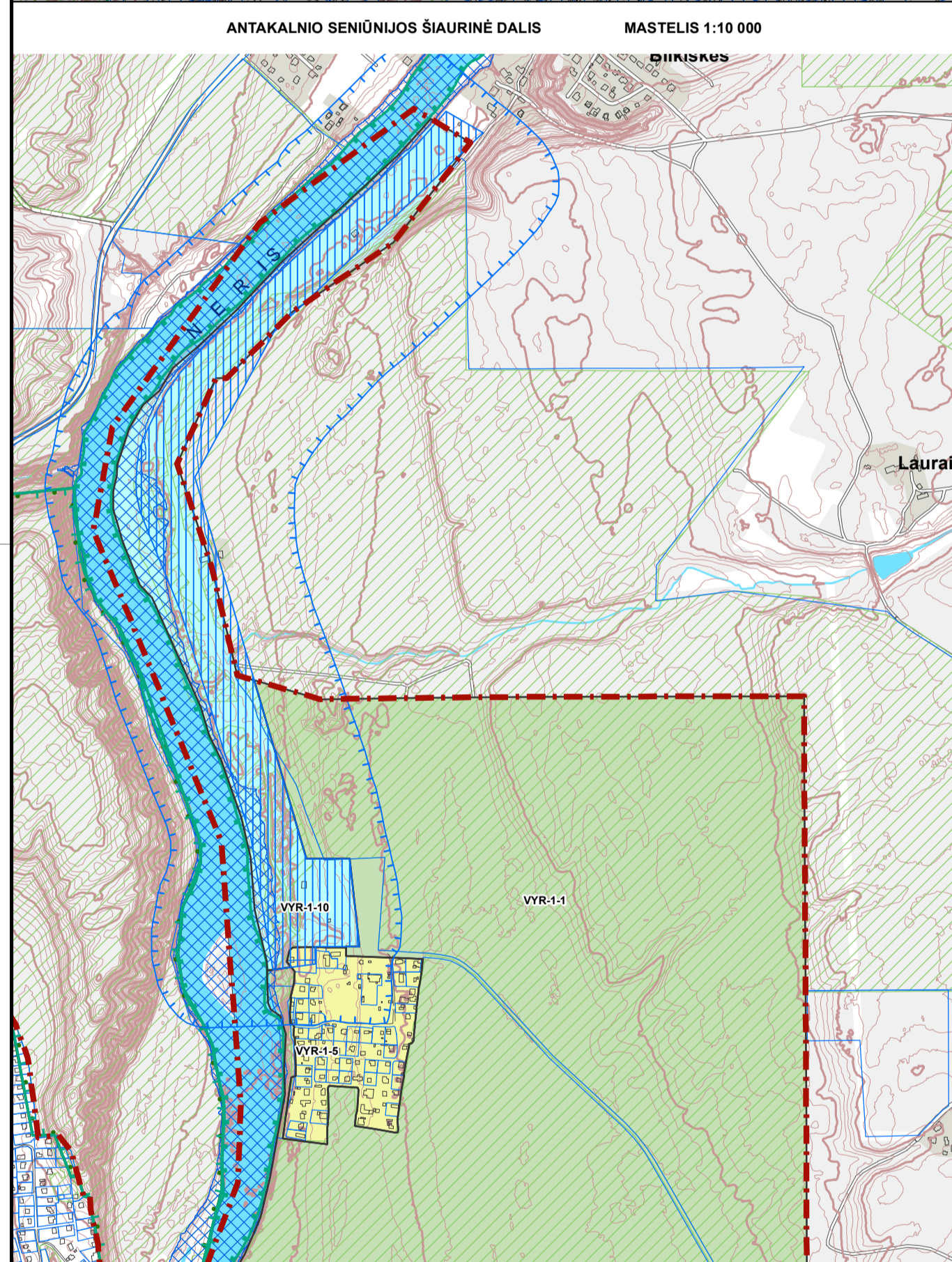
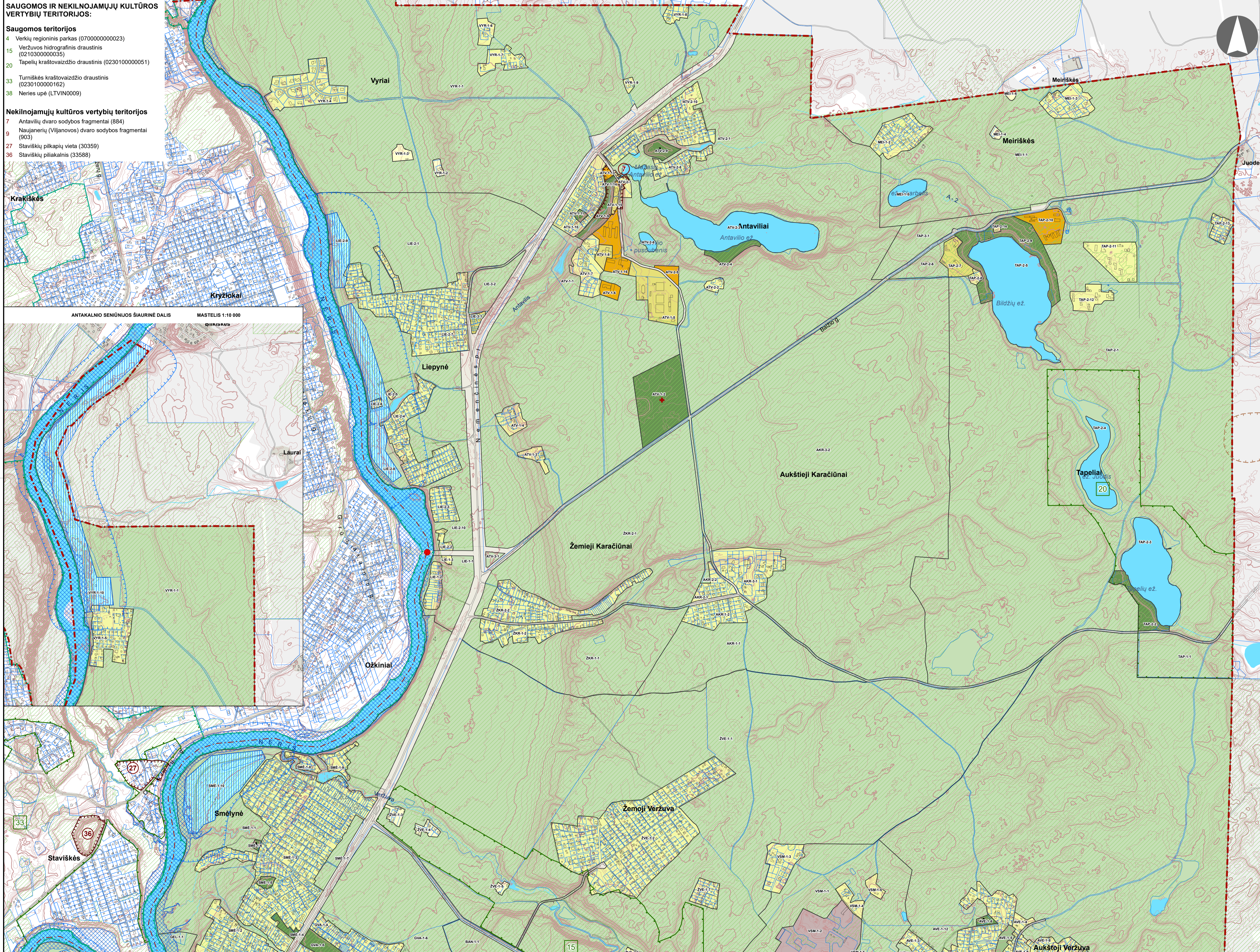


SAUGOMOS IR NEKILNOJAMŲJŲ KULTŪROS VERTYBIŲ TERITORIJOS:

- Saugomos teritorijos**
- 4 Verkių regioninis parkas (070000000023)
 - 15 Veržuvos hidrografinis draustinis (0210300000035)
 - 20 Tapelių kraštovaizdžio draustinis (0230100000051)
 - 33 Turnišės kraštovaizdžio draustinis (0230100000162)
 - 38 Neries upė (LTVIN0009)

- Nekilnojamoji kultūros vertybių teritorijos**
- 7 Antavių dvaro sodybos fragmentai (884)
 - 9 Naujanerių (Viljanovos) dvaro sodybos fragmentai (903)
 - 27 Staviškių pilkapių vieta (30359)
 - 36 Staviškių pilikalnis (33588)



SUTARTINIAI ŽENKLAI

<ul style="list-style-type: none"> --- Vilniaus m. savivaldybės ribos --- Vilniaus m. seniūnijos ribos --- Kadastrinių sklypų ribos --- Regioninio parko ribos --- Draustinio ribos --- Rezervato ribos --- Natura 2000 teritorijos ribos --- Siūlomoms draustinio riboms --- Saugomos gamtinės teritorijos numeris --- Vilniaus senamiesčio ribos --- Vilniaus senamiesčio vizualinės apsaugos pozicijos --- Nekilnojamosios kultūros vertybės teritorija (didesnė už 1 ha ir nepatenkanti į Vilniaus senamiesčio vizualinės apsaugos zoną) --- Nekilnojamosios kultūros vertybės teritorijos numeris --- Valstybinės reikšmės miškas --- Vandenvietės 1-oji apsaugos juosta --- Vandenvietės 2-oji apsaugos juosta --- Naudingųjų iškasenų telkinys (detaliai išvalgytas) --- Naudingųjų iškasenų telkinys (parengtinai išvalgytas) --- Naudingųjų iškasenų telkinys (prognozinis) --- 1% tikimybės sniego tirpsmo ir liūčių sukeltamų potvynių užliejamos teritorijos --- Magistralinio dujotiekio pirmos vietovės klasės teritorijos riba (po 200 m abipus dujotiekio vamzdžio ašies) --- Esamos gatvės ir keliai --- Alternatyvios gatvių trasos --- Valstybinės reikšmės kelių apsaugos zona --- Geležinkeliai --- Vilniaus oro uosto esamo lėktuvų kilimo ir lūpimo tako perspektyvinė ribinė (55 dBA) triukšmo zonos riba --- Perspektyvinė triukšmo zona rezervuotam kitos krypties lėktuvų kilimo ir lūpimo takui --- Planuojamo tilto vieta --- Esamo pėsčiųjų ir dviračių tilto ar tunelio vieta --- Planuojamo pėsčiųjų ir dviračių tilto ar tunelio vieta 	<ul style="list-style-type: none"> --- Neurbanizuojamos teritorijos funkcinės zonos: <ul style="list-style-type: none"> --- Miškų ir miškingų teritorijų zona --- Žemės ūkio teritorijų zona --- Vandens zona --- Konservacinės teritorijos zona --- Urbanizuotos ir urbanizuojamos teritorijos funkcinės zonos: <ul style="list-style-type: none"> --- Gyvenamoji zona --- Ekstensyvaus užstatymo gyvenamoji zona --- Mažo užstatymo intensyvumo gyvenamoji zona --- Vidutinio užstatymo intensyvumo gyvenamoji zona --- Intensyvaus užstatymo gyvenamoji zona --- Centrų zona: <ul style="list-style-type: none"> --- Pagrindinio centro zona --- Miesto dalies centro zona --- Specializuotų kompleksų zona --- Paslaugų zona --- Sodinių bendrijų zona --- Pramonės ir sandėliavimo zona --- Inžinerinės infrastruktūros zona --- Inžinerinės infrastruktūros koridorių zona --- Vandenviečių zona --- Bendro naudojimo erdvių, atskirųjų želdynų zona --- Intensyviai naudojamų želdynų zona --- Ekstensyviai naudojamų želdynų zona --- Funkcinės zonos / reglamentinės zonos riba --- Nacionalinės ar bendramiestinės reikšmės stadionas --- Esama bendrojo lavinimo mokykla --- Esamas vaikų darželis --- Planuojama bendrojo lavinimo mokyklos vieta --- Planuojamo vaikų darželio vieta --- Esamos kapinės --- Perspektyvinės kapinės --- Esamo pliažo vieta
---	--

0 500 1000 1500 m	
0	2019.09.12
LAIDA	ISLEIDIMO DATA
LAIDOS STATUSAS, KEITIMO PRIEŽASTIS (JEI TAIKOMA)	
KVAL. RŪŠY. DOK. NR.	VILNIAUS PLANAS
A280 PV arch.	Mindaugas Grabauskas Asta Kazaitė
VILNIAUS MIESTO SAVIVALDYBĖS TERITORIJOS BANDRASIS PLANAS	
PAGRINDINIS BRĖŽINYS, ANTAKALNIO SENIŪNIJA	
MASTELIS 1:10 000	
LT	VP16-23
LAPAS 3	LAPŲ 20