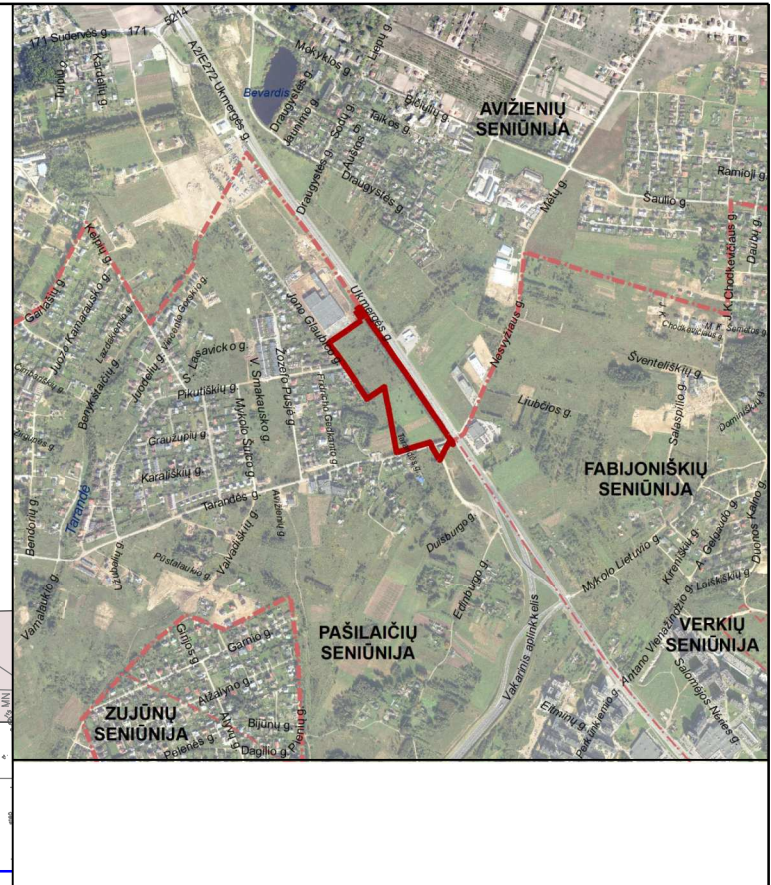
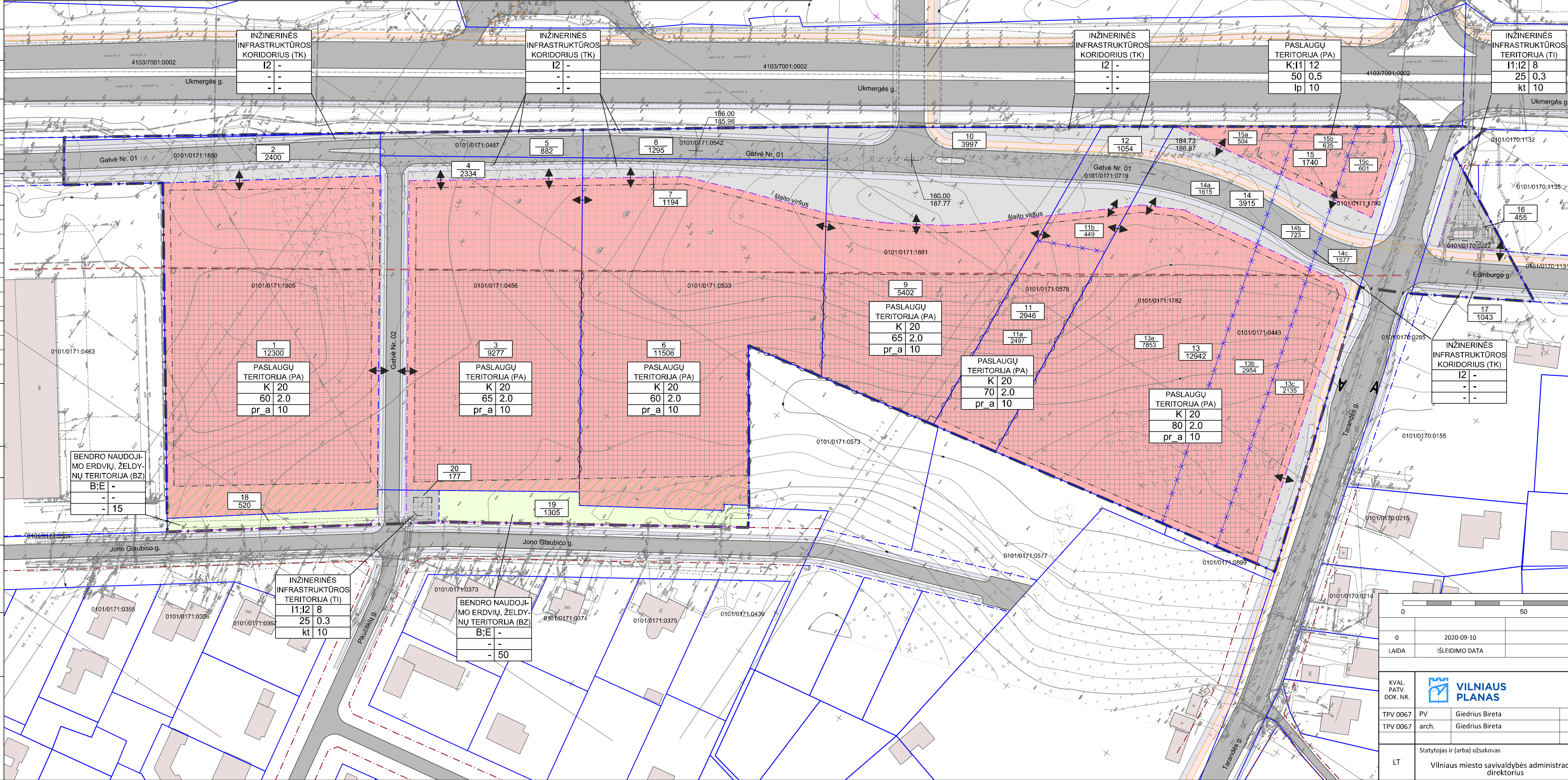


Teritorijos sklypo (jei dalinis) Nr.	Sklypo (jei dalinis) pavadinimas, teritorijos tipas	Privačiosios teritorijos naudojimo reglamentai				Pagalbos teritorijos naudojimo reglamentai				
		Teritorijos naudojimo tipas	Zemės naudojimo būdas	Leidimas pastatyti aukštį, m	Leidimas pastatyti plotą, kv. m	Statinių paskirtis	Kiti reglamentai			
1	12300	PA (paslaugų teritorija)	KT (obos pasiekiamas žemė)	K (komercinės paskirties teritorijos)	20,0	204,0	60	2,0	Zemės sklypas skirtas viešųjų, administracinių, pramonės, paslaugų, maitinimo, sporto paskirties pastatams	Esamos žemės sklypas, kad. Nr. 010101711860
2	2400	TK (inžinerinės infrastruktūros koridoriai)	KT (obos pasiekiamas žemė)	I2 (susisiekimo ir inžinerinių tinklų koridoriai)	-	-	-	-	-	Esamos žemės sklypas, kad. Nr. 010101711860
3	9277	PA (paslaugų teritorija)	KT (obos pasiekiamas žemė)	K (komercinės paskirties teritorijos)	20,0	205,0	65	2,0	Zemės sklypas skirtas viešųjų, administracinių, pramonės, paslaugų, maitinimo, sporto paskirties pastatams	Esamos žemės sklypas, kad. Nr. 010101710456 dalis
4	2334	TK (inžinerinės infrastruktūros koridoriai)	KT (obos pasiekiamas žemė)	I2 (susisiekimo ir inžinerinių tinklų koridoriai)	-	-	-	-	-	Esamos žemės sklypas, kad. Nr. 010101710456 dalis
5	882	TK (inžinerinės infrastruktūros koridoriai)	KT (obos pasiekiamas žemė)	I2 (susisiekimo ir inžinerinių tinklų koridoriai)	-	-	-	-	-	Esamos žemės sklypas, kad. Nr. 010101710457
6	11506	PA (paslaugų teritorija)	KT (obos pasiekiamas žemė)	K (komercinės paskirties teritorijos)	20,0	206,5	60	2,0	Zemės sklypas skirtas viešųjų, administracinių, pramonės, paslaugų, maitinimo, sporto paskirties pastatams	Esamos žemės sklypas, kad. Nr. 010101710533 dalis
7	1194	TK (inžinerinės infrastruktūros koridoriai)	KT (obos pasiekiamas žemė)	I2 (susisiekimo ir inžinerinių tinklų koridoriai)	-	-	-	-	-	Esamos žemės sklypas, kad. Nr. 010101710533 dalis
8	1295	TK (inžinerinės infrastruktūros koridoriai)	KT (obos pasiekiamas žemė)	I2 (susisiekimo ir inžinerinių tinklų koridoriai)	-	-	-	-	-	Esamos žemės sklypas, kad. Nr. 010101710542
9	5402	PA (paslaugų teritorija)	KT (obos pasiekiamas žemė)	K (komercinės paskirties teritorijos)	20,0	208,0	60	2,0	Zemės sklypas skirtas viešųjų, administracinių, pramonės, paslaugų, maitinimo, sporto paskirties pastatams	Esamos žemės sklypas, kad. Nr. 010101710561 dalis
10	3997	TK (inžinerinės infrastruktūros koridoriai)	KT (obos pasiekiamas žemė)	I2 (susisiekimo ir inžinerinių tinklų koridoriai)	-	-	-	-	-	Esamos žemės sklypas, kad. Nr. 010101710561 dalis
11a	2946	PA (paslaugų teritorija)	KT (obos pasiekiamas žemė)	K (komercinės paskirties teritorijos)	20,0	207,5	70	2,0	Zemės sklypas skirtas viešųjų, administracinių, pramonės, paslaugų, maitinimo, sporto paskirties pastatams, sandėliams, stotims	Formuojamas žemės sklypas
11b	449	TK (inžinerinės infrastruktūros koridoriai)	KT (obos pasiekiamas žemė)	I2 (susisiekimo ir inžinerinių tinklų koridoriai)	-	-	-	-	-	Esamos žemės sklypas, kad. Nr. 010101710542
12	1054	TK (inžinerinės infrastruktūros koridoriai)	KT (obos pasiekiamas žemė)	I2 (susisiekimo ir inžinerinių tinklų koridoriai)	-	-	-	-	-	Esamos žemės sklypas, kad. Nr. 010101710719 dalis
13a	12942	PA (paslaugų teritorija)	KT (obos pasiekiamas žemė)	K (komercinės paskirties teritorijos)	20,0	206,0	80	2,0	Zemės sklypas skirtas viešųjų, administracinių, pramonės, paslaugų, maitinimo, sporto paskirties pastatams	Formuojamas žemės sklypas
13b	7853	TK (inžinerinės infrastruktūros koridoriai)	KT (obos pasiekiamas žemė)	I2 (susisiekimo ir inžinerinių tinklų koridoriai)	-	-	-	-	-	Esamos žemės sklypas, kad. Nr. 010101710443 dalis
13c	2954	TK (inžinerinės infrastruktūros koridoriai)	KT (obos pasiekiamas žemė)	I2 (susisiekimo ir inžinerinių tinklų koridoriai)	-	-	-	-	-	Esamos žemės sklypas, kad. Nr. 010101710443 dalis
13c	2135	TK (inžinerinės infrastruktūros koridoriai)	KT (obos pasiekiamas žemė)	I2 (susisiekimo ir inžinerinių tinklų koridoriai)	-	-	-	-	-	Esamos žemės sklypas, kad. Nr. 010101711790 dalis
14a	3915	TK (inžinerinės infrastruktūros koridoriai)	KT (obos pasiekiamas žemė)	I2 (susisiekimo ir inžinerinių tinklų koridoriai)	-	-	-	-	-	Formuojamas žemės sklypas
14b	1615	TK (inžinerinės infrastruktūros koridoriai)	KT (obos pasiekiamas žemė)	I2 (susisiekimo ir inžinerinių tinklų koridoriai)	-	-	-	-	-	Esamos žemės sklypas, kad. Nr. 010101711762 dalis
14c	723	TK (inžinerinės infrastruktūros koridoriai)	KT (obos pasiekiamas žemė)	I2 (susisiekimo ir inžinerinių tinklų koridoriai)	-	-	-	-	-	Esamos žemės sklypas, kad. Nr. 010101710443 dalis
14c	1077	TK (inžinerinės infrastruktūros koridoriai)	KT (obos pasiekiamas žemė)	I2 (susisiekimo ir inžinerinių tinklų koridoriai)	-	-	-	-	-	Esamos žemės sklypas, kad. Nr. 010101711790 dalis
15a	1740	PA (paslaugų teritorija)	KT (obos pasiekiamas žemė)	K (komercinės paskirties teritorijos)	12,0	200,0	50	0,5	Zemės sklypas skirtas viešųjų, administracinių, pramonės, paslaugų, maitinimo, sporto paskirties pastatams, priemonių ir esamo daugiabučio aptarnavimui	Formuojamas žemės sklypas
15a	804	TK (inžinerinės infrastruktūros koridoriai)	KT (obos pasiekiamas žemė)	I2 (susisiekimo ir inžinerinių tinklų koridoriai)	-	-	-	-	-	Esamos žemės sklypas, kad. Nr. 010101711762 dalis
15b	635	TK (inžinerinės infrastruktūros koridoriai)	KT (obos pasiekiamas žemė)	I2 (susisiekimo ir inžinerinių tinklų koridoriai)	-	-	-	-	-	Esamos žemės sklypas, kad. Nr. 010101710443 dalis
15c	801	TK (inžinerinės infrastruktūros koridoriai)	KT (obos pasiekiamas žemė)	I2 (susisiekimo ir inžinerinių tinklų koridoriai)	-	-	-	-	-	Esamos žemės sklypas, kad. Nr. 010101711790 dalis
16	456	TI (inžinerinės infrastruktūros teritorija)	KT (obos pasiekiamas žemė)	I1 (susisiekimo ir inžinerinių tinklų koridoriai)	8	190,5	25	0,3	Zemės sklypas skirtas viešųjų, administracinių, pramonės, paslaugų, maitinimo, sporto paskirties pastatams ir pramonės inžineriniams tinkams pungi	Esamos žemės sklypas, kad. Nr. 010101710222 dalis
17	1043	TK (inžinerinės infrastruktūros koridoriai)	KT (obos pasiekiamas žemė)	I2 (susisiekimo ir inžinerinių tinklų koridoriai)	-	-	-	-	-	Esamos žemės sklypas, kad. Nr. 01010170222 dalis
18	520	BZ (bendro naudojimo erdvių, želdynų teritorija)	KT (obos pasiekiamas žemė)	B (bendro naudojimo erdvių, želdynų teritorija)	-	-	-	-	-	Formuojamas žemės sklypas
19	1305	BZ (bendro naudojimo erdvių, želdynų teritorija)	KT (obos pasiekiamas žemė)	B (bendro naudojimo erdvių, želdynų teritorija)	-	-	-	-	-	Formuojamas žemės sklypas
20	177	TI (inžinerinės infrastruktūros teritorija)	KT (obos pasiekiamas žemė)	I1 (susisiekimo ir inžinerinių tinklų koridoriai)	8	192,0	25	0,3	Zemės sklypas skirtas viešųjų, administracinių, pramonės, paslaugų, maitinimo, sporto paskirties pastatams ir pramonės inžineriniams tinkams pungi	Formuojamas žemės sklypas

**TEKSTINIAI REGLAMENTAI IR PRIVALOMOSIOS PASTABOS:**

- Zemės sklype numatoma antžeminis ir/ar požeminis automobilių saugojimo būdas. Automobilių stovėjimo aikštelė turi būti įrengiama vadovaujantis higienos normomis, specialiosiomis žemės ir miško naudojimo sąlygomis ir kitais teisės aktais.
- Priklausomieji želdynai, įskaitant vejas ir galynus, nuo viso žemės sklypo ploto turi užimti ne mažiau kaip: 10 % - Komercinės paskirties objektų teritorijose žemės sklypuose (K), susisiekimo ir inžinerinių komunikacijų aptarnavimo objektų teritorijose žemės sklypuose (I1), 15% - Bendro naudojimo (miestų, miestelių ir kaimų ar savivaldybių bendro naudojimo) teritorijose žemės sklypuose (B). Esant kelioms žemės sklypo naudojimo būdams priklausomųjų želdynų norma (plotas) procentais nustatoma interpolacijos būdu. Priklausomieji želdynai gali būti įrengiami ant pastatų stogų, ir (ar) įrengiami vertikaliosiose želdynų priekabių sienose.
- Zemės sklypo valdytojas yra atsakingas už atliekų surinkimą ir išvežimą iš jam priskirto žemės sklypo. Surinktos atliekos turi būti perduodamos Savivaldybės atliekų tvarkymo operatoriams. Techninio projekto rengimo metu privalu numatyti atliekų surinkimo aikštelės vietą žemės sklype.
- Esant pastatų aukščiu didesniai nei 8,5 m, pastatas nuo sklypo ribos turi būti atstatomas po 0,5 m kiekvienam papildomam 1 m aukščiu. Šis atstumas gali būti mažinamas išlaikant instalacijos, garšinės ribos ir k.t. reikalavimus ir gaus kaimyninio žemės sklypo savininko ar valdytojo sutikimą.
- Planuojant statinius turi būti išlaikomi greičiuose sklypuose esantiems ar statomiems pastatams atitinkamos teisės akuose tos paskirties pastatams nustatyti natūralus apšvietimo reikalavimai.
- Remiantis pastatų techninio projekto, projektuojant privažiavimus prie pastatų vadovautis "Gaisrinės saugos pagrindiniai reikalavimai" 2010.12.07 Nr. 1-338.
- Sklype esančių medžių kirtimas / persodinimas galimas techninio projekto etape įvertinus planuojamų pastatų ir kelių statinių lėdystumą ir atlikus papildomą medžių vertinimą vadovaujantis LR Aplinkos ministro 2008-01-31 įsakymu Nr. D1-87. Dėl saugojimų medžių ir krūmų kirtimo, persodinimo ar kitiok pašalinimo atveju, šių darbų vykdymo ir leidimų siems darbams išdavimo, medžių ir krūmų vertės atlyginimo tvarkos aprašo patvirtinimo".
- Garvių raudonosios linijos, gatvių važiuojamoji dalis, pėsčiųjų ir dviračių takai, pažymėti už detalio plano galiojimo ribos yra tik rekomendacinio pobūdžio. Gatvių elementų įrengimui reikalinga rengti atskirą projektą numatant tikslius jų parametrus ir vietas.
- Brėžinyje parodytos įvažiavimo - išvažiavimo vietos, jų skaičius detalio plano galiojimo ribose, gali būti tikslinami atliekant detalio plano koregavimą techninio projekto rengimo metu.
- Planuojami teritorijai, patenkantį magistralinio kelio apsaugos zoną, taikomi Specialiųjų žemės naudojimo sąlygų įstatymo III skyriaus antro skirsnio "Kelių apsaugos zonos ir jose taikomos specialiosios žemės naudojimo sąlygos" nustatyti reikalavimai.
- Techninio projekto rengimo metu numatius kitiok projektuojamų pastatų lėdystumą ir suderinus priešprojektnius pasiūlymus su derinančiomis institucijomis, sklypuose galimi kiti užstatymo tipai.

OBJEKTAS	143788/137735	Vilniaus m. sav. Pašilčių sen. Ukmergės g.	DATA	2020-02-14	Suteiktas unikalus Nr.	41:20:975
COORDINACIJOS SISTEMA	LKS-94	1GKV-1090	AUKŠČIŲ SISTEMA	LA507	DATA	2020-03-17
GEODEZININKAS	VARDAS IR PAVARDĖ	PARAŠAS	DATA	2019-12-16	Suteiktas unikalus Nr.	13:20:2536



**SUTARTINIAI ŽENKLAI**

- Detailio plano galiojimo riba
- Esamos kadastrinio sklypo ribos
- Esamos kadastrinio sklypo ribos sutampantių su gatvės raudonosios linijos
- Planuojamas sklypo ribos sutampantių su gatvės raudonosios linijos
- Planuojamas sklypo ribos sutampantių su gatvės raudonosios linijos
- Naikinamos sklypo ribos
- Gatvių raudonosios linijos
- Magistralinio kelio apsaugos zonos riba
- Statybos riba
- Statybos zona
- Statybos zona, skirta automobilių stovėjimo aikštelė, ir kitoms statinams ir pastatams susijusiems su transporto priemonių ir esamo daugiabučio aptarnavimui
- Statybos zona, kurioje numatoma pastatų blokiavimą galinčių gauti kaimyninio žemės sklypo savininko raiškia sutikimą

**TERITORIJOS NAUDOJIMO REGLAMENTAI**

N	M	T	1	2	3	4	5	6	
-		-		-		-		-	

N - sklypo, sklypo dalies, servitutu numeris  
M - sklypo, sklypo dalies, servitutu plotas, m²

T - teritorijos naudojimo tipas  
1 - žemės naudojimo būdas (būdas)  
K - komercinės paskirties objektų teritorijos  
I1 - susisiekimo ir inžinerinių komunikacijų aptarnavimo objektų teritorijos  
I2 - susisiekimo ir inžinerinių tinklų koridorių teritorijos  
2 - leistinas pastatų aukštis (metrais)  
3 - leistinas žemės sklypo užstatymo tankis  
4 - leistinas žemės sklypo užstatymo intensyvumas  
5 - užstatymo tipas  
pr\_a - perimtinis reguliarus (nepilnai uždari kvartalai)  
6 - priklausomųjų želdynų ir želdinių teritorijų datys, %

Teritorijos naudojimo tipas:  
Paslaugų teritorija (PA)  
Inžinerinės infrastruktūros teritorija (TI)  
Inžinerinės infrastruktūros koridorius (TK)

Esami pastatai  
Gatvių važiuojamoji dalis  
Perspektyvinė tunelinė gatvės jungtis  
Šaligatviai ir pėsčiųjų takai  
Dviračių takai  
Įvažiavimas - išvažiavimas  
Rekomenduojama priklausomųjų želdynų įrengimo vieta  
Visuomeninio transporto sustojimo vieta

0 50 100 150 m

0 2020-09-10  
LAIDA IŠLEIDIMO DATA LAIDOS STATUSAS, KEITIMO PRIEŽASTIS (JEI TAIKOMA)

KVAL. PATV. DOK. NR.	VILNIAUS PLANAS	Statinio projekto pavadinimas	APIE 7,9 HA TERITORIJOS PRIE UKMERGĖS GATVĖS DETALUSIS PLANAS	
TPV 0067	PV arch.	Giedrius Birėta	Statinio numeris ir pavadinimas, dokumento pavadinimas	Laida
TPV 0067	arch.	Giedrius Birėta	<b>PAGRINDINIS BRĖŽINYS</b>	0
LT	Statytojas ir (arba) užsakovas	Vilniaus miesto savivaldybės administracijos direktorius	Dokumento žymuo	Lapas Lapų
			VP 19-146	1 1