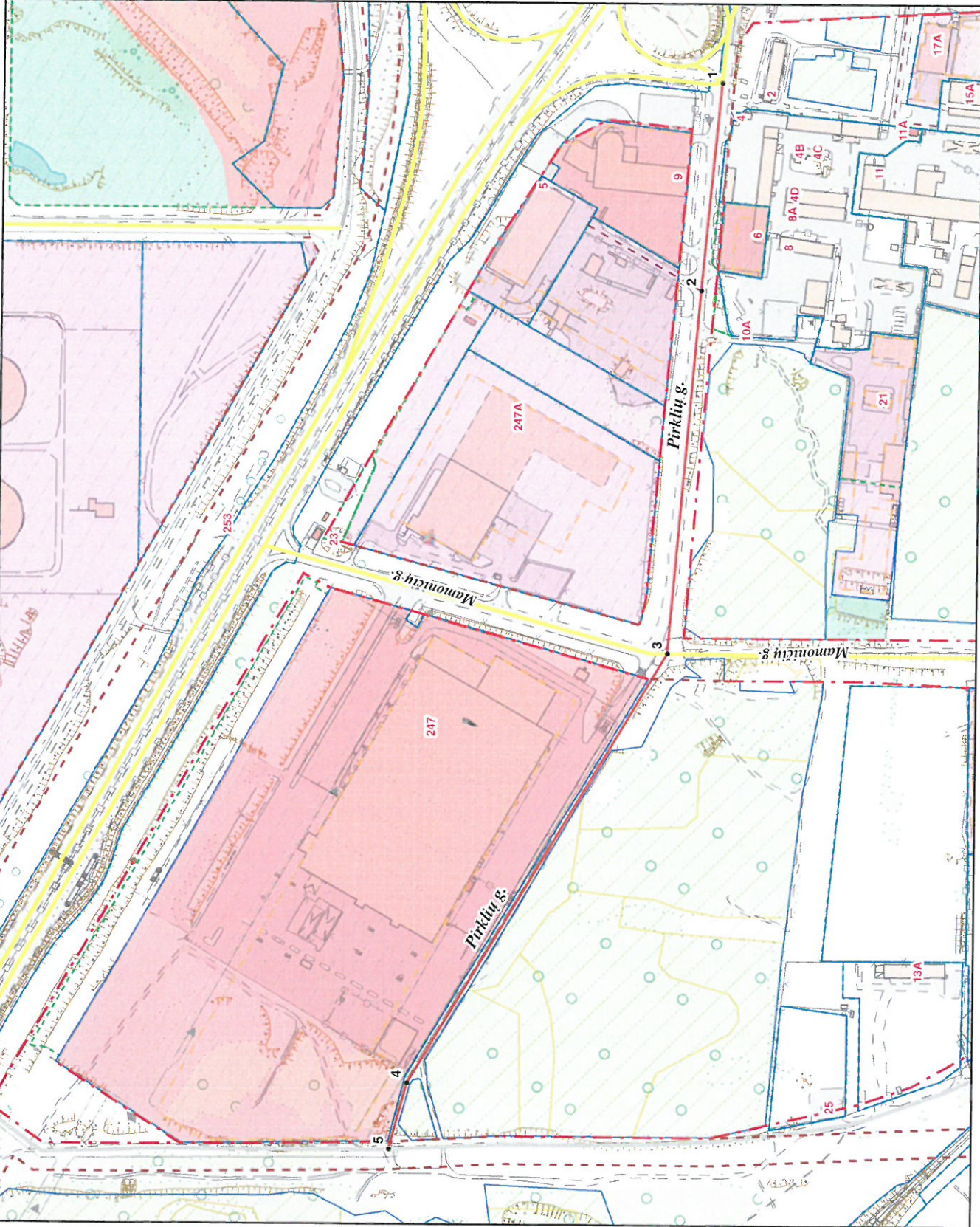


## VILNAUS MIESTO GATVIŲ IŠDĖSTYMO PLANAS M 1 : 5000



PAVADINIMŲ GATVĖMS, PASTATAMS, STATINIAMS  
IR KITIEMS OBJEKTIAMS SUTEKIMO, KEITIMO IR  
ĮTRAUKIMO Į APSKAITĄ TVARKOS APRASO  
1 PRIEDAS

Vilniaus miesto savivaldybės tarybos  
2018 m. \_\_\_\_\_ d. sprendimo Nr. \_\_\_\_\_  
priedas

Kartografinis pagrindas	KDB 500V
Gatvės taškų koordinatų nustatymo būdas	Grafinis

## GATVIŲ TAŠKŲ KOORDINAČIŲ ŽINIARAŠTIS

Pirklių g. - taškų Nr. plane 1 - 5

NR. PLANE	X	Y
1	6058117,98	574132,94
2	6058134,75	573946,62
3	6058161,56	573620,07
4	6058391,11	573231,81
5	6058406,63	573171,91