

Objektas **SANDĖLIS SU ADMINISTRACINĖMIS PATALPOMIS**
NAUJOJI RIOVONIŲ G. 4 VILNIUS
STATYBOS PROJEKTAS

Kompleksas **AA2019-04-PP**
 Statinio statybos rūšis **Nauja statyba**
 Objekto kategorija : **Ypatingas**
 Užsakovas **I. K., R. K., J. B., J. B., I. Z.**



Pareigos	Pavardė	Parašas	Komplekso Nr.	AA2019-04-PP
Direkt.	H. Štaudė		Objekto Nr.	04
SPV(A358)	H. Štaudė		Stadija	PP
Arch.	D. Urbonaitė		Dalis	BD, SP, SA
			Tomas	I
			Laida	A
			Data	2022-12

PP DALIES DOKUMENTŲ SUDĖTIES ŽINIARAŠTIS

Dokumento žymuo	Lapų sk.	Laida	Dokumento pavadinimas	Pastabos
	1	A	PROJEKTO ANTRAŠTINIS LAPAS	
AA2019-04-PP-BD-DŽ	1	A	PROJEKTO BD DOKUMENTŲ SUDĖTIES ŽINIARAŠTIS	
	5	A	PROJEKTINIŲ PASIŪLYMŲ RENGIMO UŽDUOTIS	
	1	A	PASTATO CHARAKTERINGŲ TAŠKŲ KOORDINATĖS	
	2	A	PRISIJUNGIMO PRIE SUSISIEKIMO KOMUNIKACIJŲ SĄLYGOS	
AA2019-04-PP-BD-AR	4	A	BENDRIEJI STATINIŲ RODIKLIAI	
AA2019-04-PP-BD- AR	10	A	BENDRASIS AIŠKINAMASIS RAŠTAS	
AA2019-04-PP-BD	1	A	BENDRIEJI DUOMENYS IR BRĖŽINIŲ TURINYS	
AA2019-04-PP-SP	2	A	SKLYPO PLANO BRĖŽINIAI	
AA2019-04-PP-SA	10	A	ARCHITEKTŪRINĖS DALIES BRĖŽINIAI	

Forma patvirtinta
 Vilniaus miesto savivaldybės
 mero
 2023 m. kovo 26 d.
 įsakymu Nr. 955-9/23



VILNIAUS MIESTO SAVIVALDYBĖS ADMINISTRACIJA

PRITARIU
 Vyriausiasis miesto architektas

(parašas)
 20__m._____d.

PROJEKTINIŲ PASIŪLYMŲ RENGIMO UŽDUOTIS

2023 m.
 Vilnius

1. Statinio projekto pavadinimas: Sandėlis su administracinėmis patalpomis Naujoji Riovonių g. 4, Vilnius statybos projektas.

2. Nustatomi žemės sklypo naudojimo reglamentai

2.1.	užstatymo tipas	Laisvo planavimo
2.2.	užstatymo tankis	28 %
2.3.	užstatymo intensyvumas	0,41
2.4.	aukštis (m) nuo statinių statybos zonos esamo žemės paviršiaus	10,40
2.5.	maksimali absoliutinė altitudė (m)	140,40
2.6.	aukštų skaičius (nuo–iki)	Iki 2 aukštų (skaičiuojamas įskaitant cokolinius, mansardinius aukštus bei antstatus, antresoles)
2.7.	priklausomų želdynų plotas	Vadovautis Priklausomųjų želdynų plotų normų apskaičiavimo tvarkos aprašu (patvirtintu 2007-12-21 LR Aplinkos ministro įsakymu Nr. D1-694).
2.8.	automobilių stovėjimo vietų skaičius	Privalomas automobilių stovėjimo vietas projektuoti vadovaujantis STR 2.06.04:2014 „Gatvės ir vietinės reikšmės keliai. Bendrieji reikalavimai“ ir Vilniaus miesto savivaldybės tarybos patvirtintais sprendimais: 2017-12-20 sprendimu Nr. 1-1312 „Dėl Vilniaus miesto savivaldybės teritorijos suskirstymo į zonas pagal nustatytus automobilių stovėjimo vietų skaičiaus koeficientus schemos, kompensavimo už papildomai įrengtas automobilių stovėjimo vietas tvarkos aprašo ir sutarties formos tvirtinimo“ bei 2021-07-14 sprendimu Nr. 1-1083 „Dėl Vilniaus miesto savivaldybės teritorijos suskirstymo į zonas pagal nustatytus automobilių stovėjimo vietų skaičiaus koeficientus schemos tvirtinimo“. Automobilių ir dviračių stovėjimo vietas pavaizduoti grafiškai, o jų poreikio skaičiavimus aprašyti aiškinamajame rašte. Projektuojant

		<p>antžemines automobilių stovėjimo aikšteles, numatyti želdinių tarpus, jas projektuoti su medžiais ir/ar krūmais, užtikrinant tam reikalingus dangų ir technologinius sprendimus, vengti ištisinių nepralaidžių dangų plotų.</p> <p>Vadovaujantis 2018-12-19 Vilniaus miesto tarybos sprendimu Nr. 1-1859 patvirtintu „Vilniaus miesto savivaldybės darnaus judumo planu“ ir skatinant judėjimą mieste alternatyviomis priemonėmis, rekomenduojama didinti dviračių stovėjimo vietų skaičių mažiausiai 10-iai proc. darbuotojų. Aikštelėse numatyti įrengti dviračių įkrovimui prieigas.</p> <p><u>Visą pastato eksploatacijai reikalingą infrastruktūrą (automobilių stovėjimo aikšteles tame tarpe) spręsti sklypo ribose.</u></p>
2.9.	esamų medžių įvertinimas, taksacija	<p>Prieš rengiant projektą, turi būti atlikta visų medžių, augančių teritorijoje ir už jos ribų (jei planuojami statiniai bei pastatai priartėja arčiau kaip 5 m atstumu iki medžių) inventorizacija bei pateiktos išvados dėl medžių vertės gamtinei aplinkai ir kraštovaizdžiui. Į kuriuos projektuotojas turi atsižvelgti projektavimo metu.</p> <p>Želdiniai vertinami remiantis Želdynų ir želdinių inventorizavimo ir apskaitos taisyklėmis (Lietuvos Respublikos aplinkos ministro 2008 m. sausio 8 d. įsakymas Nr. D1-5 „Dėl Želdynų ir želdinių inventorizavimo ir apskaitos taisyklių patvirtinimo“). Grafinę ir tekstinę informaciją pateikti vadovaujantis pateiktu grafiniu/informaciniu medžių žymėjimo ir inventorizacijos lentelės pavyzdžiu „Grafinis / informacinis medžių žymėjimas plane ir inventorizacijos lentelės sudėtis“. Informaciją, kurie želdiniai yra saugotini rasite 2008 m. kovo 12 d. LR Vyriausybės nutarime Nr. 206.</p> <p>Numatant medžių (išskyrus invazinius augalus) kirtimą, taikomas adekvatus kompensavimas naujais želdiniais - kertamo medžio diametras kompensuojamas tokia pat sodinamų medžių diametrų suma, papildomai numatoma galimybė kompensuoti krūmų masyvais, kur 1cm medžio kamieno diametro yra tolygus 2 m² krūmų masyvo plotui (jei sodinami 40-80 cm sodinukai, 2-4 vnt./m² tankiu, priklausomai nuo augalo rūšies).</p> <p>Identifikuotus vertingus želdinius siekti išsaugoti ir integruoti į sklypo sprendinius. Pagrįsti medžių kirtimų būtinumą, jei medžiai kertami, ir ar buvo nagrinėtos alternatyvos medžiams išsaugoti.</p>

3. Kiti reikalavimai

3.1.	architektūrinės išraiškos priemonės: medžiagiškumas, spalva, tūrio formos, proporcijos, mastelis	<p>Vadovautis LR Statybos įstatymo 5 straipsnio bei LR Architektūros įstatymo 11 straipsnio reikalavimais. Atsižvelgti ir reaguoti į aplinkinio užstatymo aukštingumą, charakterį, proporcijas, mastelį; pastatų architektūrinė išraiška turi būti kontekstuali aplinkai, turi atitikti statinio paskirtį. Nepriklausomai nuo aplinkos, naujas pastatas ar statinys savo tūriu, fasado kompozicija privalo derėti prie konteksto, tačiau būti šiuolaikiškas savo urbanistiniu sprendimu, architektūrine raiška bei technologiniais sprendimais. Užtikrinti natūralių, geriausia vietinių statybinių medžiagų – plytos, medis, betonas, metalas, stiklas, naudojimą. Projektinių pasiūlymų aiškinamajame rašte aprašyti, o brėžiniuose ir vizualizacijose grafiškai atvaizduoti fasadų medžiaginį ir spalvinį sprendimą. Saugoti, neužgožti, neardyti ir architektūrinėmis priemonėmis pabrėžti susiformavusį kraštovaizdį – reljefą, želdynus ir želdinius. Įvertinti architektūrinės idėjos konkurso poreikį pagal Vilniaus miesto savivaldybės tarybos Sprendimą dėl Vilniaus miesto savivaldybės teritorijoje projektuojamų objektų, kurių architektūrinėms idėjoms įvertinti privaloma skelbti projektų konkursus, 2022 m. kovo 9 d. Nr. 1-1355.</p>
3.2.	reikalavimai sklypo sutvarkymui ir apželdinimui	<p>Parengti žemės sklypo sutvarkymo ir apželdinimo sprendinius. Aiškinamajame rašte motyvuotai apibūdinti teritorijos sutvarkymo planinės ir erdvinės kompozicijos idėją.</p> <p>Įvertinti sklypo gamtinę situaciją: esamą reljefą, mikroklimatines</p>

		<p>sąlygas, dirvožemį. Projektinių pasiūlymų sprendiniuose akcentuoti būsimų sprendinių įtaką vietos kraštovaizdžiui, sklypo ir gretimos aplinkos ekologiškai būklei, susiklosčiusiems socialiniams veiksniams, įvertinti kaip funkcionuos jungtys su gretimybėmis (tai iliustruoti schemomis). Išsaugoti išraiškingas teritorijos reljefo formas, vykdant intensyvias šlaitų keitimo intervencijas, motyvuotai pagrįsti sprendinius. Pastatų ir viešųjų erdvių sąrangos principai teritorijoje, pastatų išdėstymo sklype sprendiniai ir užstatymo rodikliai privalo atitikti urbanistinį kontekstą - teritorijoje susiklosčiusią ar tikslingai formuojamą užstatymo tipologiją ir jai būdingus užstatymo rodiklius (intensyvumą, tankį, aukštingumą), taip pat ne suardyti, bet tobulinti esamus funkcinis ryšius teritorijoje. Želdiniais švelninti vizualinę pastato įtaką aplinkai.</p> <p>Viešųjų erdvių judėjimo traktuose, šaligatviuose, pėsčiųjų ir dviračių takuose negali būti judėjimui kliudančių elementų – patekimams į patalpas reikalingų laiptų, pandusų, taip pat atramų, ženklinimo įrenginių ir pan.</p> <p>Siekiant užtikrinti kuo aukštesnę ekosistemine želdinių vertę, sklypo plano želdiniams taikomi šie prioritetai: išsaugomi esami medžiai ir želdinių masyvai, projektuojami medžiai (aukštaūgės rūšys), projektuojami medeliai (žemaūgės rūšys) ir krūmai bei žemę dengiantys krūmų masyvai, projektuojami žoliniai medingi augalai, tausojančio šienavimo pieva. Taip pat parenkamos aplinkai būdingos, vietinės šalies augalų rūšys. Žemiausią ekosistemine vertę turinti veja ir svetimžemiai augalai projektuojama tik funkciškai tam pagrįstuose plotuose.</p> <p>Nauji projektuojami želdiniai ir medžiai turi būti pažymėti sutartiniais ženklais, kurie žymėjimu skiriasi nuo esamų paliekamų želdinių žymėjimo.</p> <p>Aprašyti sklypo dangų medžiagiškumą, parinkimo motyvus.</p> <p>Aiškinamajame rašte aprašyti lietaus vandens surinkimo sprendinius. Pasiūlyti tvarius lietaus vandens surinkimo ir kitus tvarią aplinką formuojančius sprendinius panaudojant susiklosčiusios gamtinės situacijos potencialą.</p> <p>Projektuojant automobilių stovėjimo aikšteles vadovautis STR „Gatvės ir vietinės reikšmės keliai. Bendrieji reikalavimai“. Numatyti želdinimą ar kitas apsaugos priemones tarp projektuojamų aikštelių, pravažiavimų, ūkinės sklypo dalies ir gyvenamųjų sklypų ribų.</p> <p>Vadovautis Priklausomųjų želdynų plotų normų apskaičiavimo tvarkos aprašu“ (Lietuvos Respublikos aplinkos ministro 2022 m. gegužės 27 d. įsakymo Nr. D1-151 redakcija).</p> <p>Vadovaujantis Vilniaus miesto savivaldybės teritorijos bendrojo plano sprendiniais (TPDR reg. Nr. T00086338), sąlyginis didžiausias leidžiamas nelaidžių dangų kiekis sklype 50 %.</p>
3.3.	konteksto sąlygojami reikalavimai	<p>Vadovautis STR 2.03.02:2005 „Gamybos, pramonės ir sandėliavimo statinių sklypų tvarkymas“ nuostatomis. Išlaikyti norminius atstumus nuo sklypo ribų iki projektuojamų pastatų jų aukščio atžvilgiu. Patalpų planinė struktūra – atitinkanti jų paskirtį.</p> <p>Pastatų ir viešųjų erdvių sąrangos principai teritorijoje, pastatų išdėstymo sklype sprendiniai ir užstatymo rodikliai privalo atitikti urbanistinį kontekstą – teritorijoje susiklosčiusią ar tikslingai formuojamą užstatymo tipologiją ir jai būdingą užstatymą, taip pat ne suardyti, bet tobulinti esamus funkcinis ryšius teritorijoje.</p> <p>Ieškoti architektūrinių ir turinių sprendinių, kurie derėtų prie kraštovaizdžio. Užstatymo aukštis gali būti mažinamas įvertinus poveikį kraštovaizdžiui. Patalpų planinė struktūra – atitinkanti jų paskirtį.</p> <p>Užtikrinti reikalavimus, keliamus žmonėms su negalia pagal STR 2.03.01:2019 „Statinių prieinamumas“. Nepažeisti trečiųjų asmenų interesų. Neišlaikant norminių atstumų iki sklypo ribų, pateikti gretimų sklypų (teritorijų) valdytojų sutikimus.</p>

	reikalavimai susisiekimo ir inžinerinių tinklų plėtrai	Susisiekimo ir inžinerinių tinklų sprendiniai - pagal Vilniaus miesto savivaldybės administracijos Infrastruktūros skyriaus prisijungimo prie susisiekimo komunikacijų sąlygas ir pagal inžinerinius tinklus eksploatuojančių institucijų sąlygas.
3.4.	kiti teritorijų planavimo dokumentuose nustatyti reikalavimai (bendruosiuose, specialiuosiuose planuose)	Vadovautis Vilniaus miesto savivaldybės teritorijos bendroju planu (TPDR reg. Nr. T00056338), vadovautis Vilniaus miesto dviračių takų specialiojo plano (TPDR reg. Nr. T00072197) sprendiniais ir Susisiekimo pėsčiomis projektų Vilniaus miesto savivaldybėje rengimo ir įgyvendinimo rekomendacijomis (patv. Vilniaus miesto savivaldybės administracijos direktoriaus 2018-12-17 įsak. Nr. 30-3844/18(2.1.1E-TD2)).
3.5.	su projekto įgyvendinimu susijusi būtina viešosios infrastruktūros plėtra	Nagrinėti sklypo/sklypo dalies prieigas ir įvertinti viešosios infrastruktūros (gatvės, pėsčiųjų ir dviračių takų) plėtros poreikį.
3.6.	projektinių pasiūlymų vaizdinės informacijos parengimas	Projektinių pasiūlymų sudėtis pagal STR1.04.04:2017 „Statinio projektavimas, projekto ekspertizė“ 13 priedo reikalavimus (pastato vizualizacija ir fasadų brėžiniai neprivalomi, jei nekeičiama pastato išvaizda – tokiu atveju pateikiamos pastato fotofiksacijos, jose išryškinant patalpos(-ų) vietą. Vietoje žemės sklypo plano gali būti pateikiama sklypo schema, parengta ant www.vilnius.lt svetainėje pasiekiamo žemėlapiu su reikšmingais inžineriniais objektais ir sklypų ribomis. Vadovautis 2019 m. gruodžio 16 d. Vilniaus miesto savivaldybės administracijos direktoriaus įsakymu Nr. 30-3178/19 patvirtintu „Projektinių pasiūlymų ir techninio projekto įtraukimo į GIS duomenų bazę ir geoportalą „Vilnius 3D planas“ tvarkos aprašu“. Patvirtinta projektinių pasiūlymų rengimo užduotis turi būti teikiama kaip projektinių pasiūlymų bylos sudėtinė dalis. Projektiniai pasiūlymai viešunami STR1.04.04:2017 „Statinio projektavimas, projekto ekspertizė“ VIII skyriuje nustatyta tvarka.

Šia Projektinių pasiūlymų rengimo užduotimi yra keičiama 2022 m. lapkričio 8 d. išduota Projektinių pasiūlymų rengimo užduotis, reg. Nr. A659-456/22(2.15.2.29E-MPA).

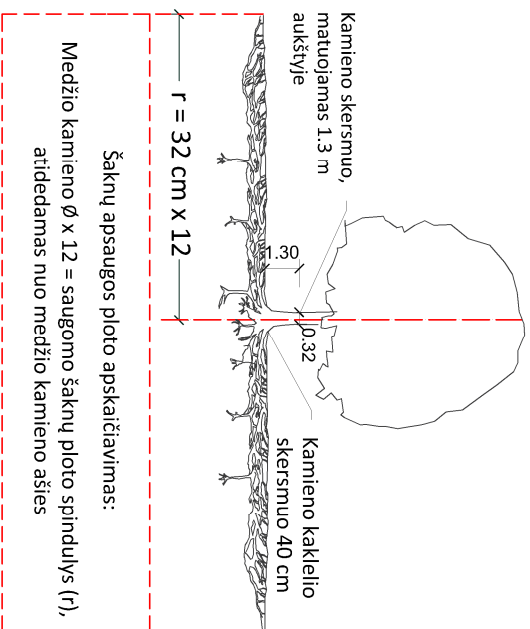
Ramunė Butvilienė, tel. (8 5) 211 2663, el. paštas ramune.butviliene@vilnius.lt

Kristina Kiseliauskienė, el. paštas kristina.kiseliauskiene@vilnius.lt

Lietuvos Respublikos viešojo administravimo įstatymo 14 straipsnis: Asmuo turi teisę apskūsti viešojo administravimo subjekto priimtą administracinį sprendimą arba veiksmą (neveikimą), taip pat viešojo administravimo subjekto vilkinimą atlikti jo kompetencijai priskirtus veiksmus šio įstatymo nustatyta tvarka tam pačiam viešojo administravimo subjektui arba aukštesniam pagal pavaldumą viešojo administravimo subjektui, arba kitų įstatymų, reglamentuojančių ginčų, kylančių iš administracinių teisinių santykių, nagrinėjimą, nustatyta tvarka išankstinio ginčų nagrinėjimo ne teismo tvarka institucijai, arba administraciniam teismui.

Grafinis/informacinis medžių žymėjimas plane ir medžių inventorizacijos lentelės sudėtis

MEDŽIŲ LAJOS IR ŠAKNYNO PROJEKCIJOS ŽYMĖJIMAS BRĖŽINYJE



SVARBŪ:

- Gamtinėje medžio augimvietėje šaknų projekcija visuomet didesnė už lajos projekciją. Urbanizuotose teritorijose šaknų projekcija gali būti asimetriška ir mažesnė.
- Parinkant projekctinius sprendinius, būtina numatyti esamo šaknyno išsaugojimo priemones, nemažinant esamo šaknyno ploto. Mąžinimo atveju - būtinas EAC arba ISA* arboristo vertinimas.
- Projektuojant dangas lajos projekcijos plote, dangų atraukimas skaičiuojamas nuo kamieno kaklelio.

REIKALAVIMAI SAUGOMAM ŠAKNŲ PLOTUI:

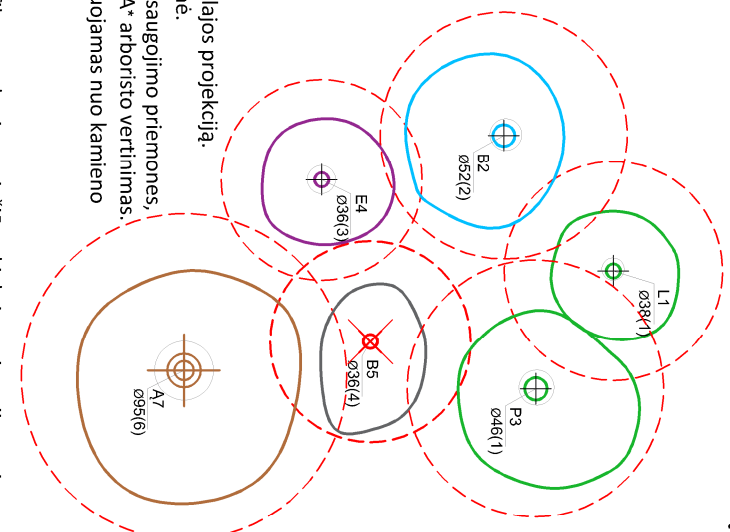
- Saugomo šaknų ploto koregavimas galimas tik su EAC arba ISA* sertifikuoto arboristo priežiūra, kiekviena situacija vertinama individualiai.
- Statinių ir pastatų projektavimas ir statybos darbai judinant gruntą galimi tik pagal arboristo rekomendacijas, naudojant patvirtintas, medžio gerovę išsaugančias technologijas.
- Saugomame šaknų plote draudžiama kelti ar žeminti esamo grunto lygį daugiau nei 5 cm.
- Kasimo darbai vykdomi tik su kvalifikuoto arboristo priežiūra, rankiniu būdu ar naudojant oro kastuvą.
- Saugomame šaknų plote draudžiama sandėliuoti statybines medžiagas ir gruntą, įvažiuoti mechanizuotomis transporto priemonėmis ar jas ten statyti.
- Saugomas šaknų plotas aptveriamas apsaugine, ne žemesne kaip 2 m, aukščio tvora su įspėjamaisiais ženklais. Tvorą privalo likti visų darbų metu, net jei dalis darbų patenka į šią zoną.
 - EAC - Europos arboristikos tarybos (European Arboricultural Council (EAC)) sertifikatas – European Tree Worker (ETW), ISA - Tarptautinės arboristikos draugijos sertifikatas (International Society of Arboriculture (ISA))

Pastaba 1: Jei medžių šalinimas yra numatytas DP, pažymimas šių medžių šaknų saugojimo plotas plane bei kamieno kaklelio diametras.

Pastaba 2: Rengiant topo nuotrauką, atliekama medžių taksacija su tiksliu medžio kamieno ašies vieta.

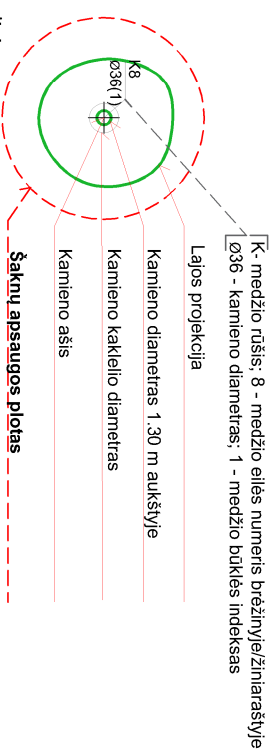
Pastaba 3: Numatant medžių (išskyrus invazines rūšis) kirtimą, taikomas adekvatus kompensavimas naujais želdiniais - kertamo medžio diametras kompensuojamas tokia pat sodinamų medžių diametru suma, papildoma numatoma galimybė kompensuoti krūmų masyvais, kur 1 cm medžio kamieno diametro yra tolygus 2 m² krūmų masvyvo plotui (jei sodinami 60-80 cm sodinukai, 2-4 vnt/m² tankiu, priklausomai nuo augalo rūšies ir situacijos).

Pastaba 4: Saugomo gamtos objekto statusą turinčiam medžiui, šaknų apsaugos ploto spindulys (r) apskaičiuojamas kamieno Ø dauginant iš 15.



Medžio būklės indekso ženklai

- GEROS BŪKLĖS MEDIS
žymens spalva RGB - 23,181,44
 - VIDUTINĖ BŪKLĖS MEDIS
žymens spalva RGB - 0,191,255
 - NEPATENKINAMOS BŪKLĖS MEDIS
žymens spalva RGB - 147,39,143
 - BLOGOS BŪKLĖS MEDIS
žymens spalva RGB - 99,100,102
 - SILDOMAS ŠALINTI MEDIS
žymens spalva RGB - 205,32,39
 - SAUGOMO GAMTOS OBJEKTO STATUSĄ TURINTIS MEDIS
žymens spalva RGB - 176,108,59
- Šaknų apsaugos ploto spindulys senoliams medžiams apskaičiuojamas kamieno Ø dauginant iš 15



ŽELDINIŲ INVENTORIZACIJOS LENTELĖS PAVYZDYS

Nr. plane	Medžio rūšis lietuviškai	Medžio rūšis lotyniškai	Kamieno diametras cm 1.30 m aukštyje (cm)	Kamieno diametras ties kamieno kakleliu (cm)	Saugomo šaknų ploto spindulys (m)	Lajos projekcija nuo š.R.P.V.krypimis (m)	Medžio būklės indeksas 1, 2, 3, 4, 5	Sūtiomos/būtiniosios arboristinės/vartokymo priemonės
1	2	3	4	5	6	7	8	9
8	Paprastasis klevas	Acer platanoides	32	40	3.84	3; 4,3; 5; 3,4	1	Formuojamasis genėjimas

DETALŪS METADUOMENYS

Dokumento sudarytojas (-ai)	Vilniaus miesto savivaldybė 188710061, Konstitucijos pr. 3, LT-09601, Vilnius
Dokumento pavadinimas (antraštė)	DĖL PROJEKTINIŲ PASIŪLYMŲ RENGIMO UŽDUOTIES PTVIRTINIMO NAUJOJI RIOVONIŲ G. 4
Dokumento registracijos data ir numeris	2023-08-17 Nr. A659-339/23(2.15.2.59E-MPA)
Dokumento gavimo data ir dokumento gavimo registracijos numeris	–
Dokumento specifikacijos identifikavimo žymuo	ADOC-V1.0
Parašo paskirtis	Pasirašymas
Parašą sukūrusio asmens vardas, pavardė ir pareigos	Benius Bučelis, Laikinei vykdamas Vilniaus miesto savivaldybės administracijos vyriausiojo architekto funkcijas, Administracijos direktorius
Sertifikatas išduotas	BENIUS BUČELIS LT
Parašo sukūrimo data ir laikas	2023-08-17 13:34:21 (GMT+03:00)
Parašo formatas	XAdES-T
Laiko žymoje nurodytas laikas	2023-08-17 13:34:38 (GMT+03:00)
Informacija apie sertifikavimo paslaugų teikėją	EID-SK 2016, AS Sertifitseerimiskeskus EE
Sertifikato galiojimo laikas	2019-08-24 13:56:25 – 2024-08-22 23:59:59
Informacija apie būdus, naudotus metaduomenų vientisumui užtikrinti	"Registravimas" paskirties metaduomenų vientisumas užtikrintas naudojant "RCSC IssuingCA, VI Registru centras - i.k. 124110246 LT" išduotą sertifikatą "Dokumentų valdymo sistema Avilys, Vilniaus miesto savivaldybės administracija, į.k. 188710061 LT", sertifikatas galioja nuo 2021-12-20 09:38:49 iki 2024-12-19 09:38:49
Pagrindinio dokumento priedų skaičius	1
Pagrindinio dokumento priedamų dokumentų skaičius	–
Priedamo dokumento sudarytojas (-ai)	–
Priedamo dokumento pavadinimas (antraštė)	–
Priedamo dokumento registracijos data ir numeris	–
Programinės įrangos, kuria naudojantis sudarytas elektroninis dokumentas, pavadinimas	Dokumentų valdymo sistema „Avilys“, versija 3.5.72
Informacija apie elektroninio dokumento ir elektroninio (-ių) parašo (-ų) tikrinimą (tikrinimo data)	Atitinka specifikacijos keliamus reikalavimus. Visi dokumente esantys elektroniniai parašai galioja (2023-08-17 14:18:57)
Paieškos nuoroda	–
Papildomi metaduomenys	Nuorašą suformavo 2023-08-17 14:18:57 Dokumentų valdymo sistema „Avilys“

VILNIAUS MIESTO SAVIVALDYBĖS ADMINISTRACIJA

Išduodamos pagal pateiktą statytojo (užsakovo) prašymą 2023-04-13 Nr. E348-444/23(2.9.4.9E-INF)

PRISIJUNGIMO PRIE SUSISIEKIMO KOMUNIKACIJŲ SĄLYGOS

2023-04-26 Nr. 23/191

Projekto pavadinimas Sandėlis su administracinėmis patalpomis Naujoji Riovonių g.4
Vilnius statybos projektas

Statytojas (užsakovas)

Susisiekimo komunikacijų sąlygos

Žemės sklypo eismo jungtį įjungti į privažiavimo kelią.

Projektuojamos susisiekimo ir inžinerinės infrastruktūros parametrai ir medžiagiškumas nustatomi ir tvirtinami Inžinerinių statinių projektų ir projektinių pasiūlymų vertinimo darbo grupėje.

Prisijungimo prie susisiekimo komunikacijų sąlygas Nr. 20/546 laikyti negaliojančiomis.

Savivaldybės vyriausiasis inžinierius (vyriausias patarėjas)

Anton Nikitin

INFORMACIJA STATYTOJUI: Vadovaujantis Infrastruktūros plėtros įstatymo 7 straipsnio 3 dalimi turėsite teikti pasiūlymą dėl infrastruktūros plėtros sutarties sudarymo, jei siekiama suprojektuoti, įrengti ir (ar) pastatyti kompleksinio ir (ar) specialiojo teritorijų planavimo dokumentuose suplanuotą savivaldybės infrastruktūrą ar atskirus šios infrastruktūros elementus arba vadovaujantis Savivaldybės infrastruktūros plėtros įmokos nustatymo metodika, patvirtinta Lietuvos Respublikos Vyriausybės 2020 m. gruodžio 30 d. nutarimu Nr. 1475 „Dėl kompensacijos savivaldybių infrastruktūros plėtros iniciatoriams už jų patirtas išlaidas apskaičiavimo ir išmokėjimo tvarkos aprašo ir savivaldybės infrastruktūros plėtros įmokos nustatymo metodikos patvirtinimo“, turėsite teikti prašymą apskaičiuoti įmoką (pagal Metodikos 1 priede pateiktą formą). Vadovaujantis minėta Metodika, prašymas apskaičiuoti įmoką turi būti pateikiamas prieš pateikiant prašymą išduoti statybą leidžiantį dokumentą arba iki statybos darbų pradžios, kai statybą leidžiantis dokumentas neprivalomas.

Asta Jurskienė, tel. (8 5) 211 2717, el. paštas asta.jurskiene@vilnius.lt

DETALŪS METADUOMENYS

Dokumento sudarytojas (-ai)	Vilniaus miesto savivaldybė 188710061, Konstitucijos pr. 3, LT-09601, Vilnius
Dokumento pavadinimas (antraštė)	PRISIJUNGIMO PRIE SUSISIEKIMO KOMUNIKACIJŲ SĄLYGOS
Dokumento registracijos data ir numeris	2023-05-02 Nr. A51-75856/23(2.9.4.9E-INF)
Dokumento gavimo data ir dokumento gavimo registracijos numeris	–
Dokumento specifikacijos identifikavimo žymuo	ADOC-V1.0
Parašo paskirtis	Pasirašymas
Parašą sukūrusio asmens vardas, pavardė ir pareigos	Anton Nikitin, Vilniaus miesto savivaldybės administracijos vyriausiasis inžinierius (vyriausiasis patarėjas), Administracijos direktorius
Sertifikatas išduotas	ANTON NIKITIN LT
Parašo sukūrimo data ir laikas	2023-05-02 10:49:14 (GMT+03:00)
Parašo formatas	XAdES-T
Laiko žymoje nurodytas laikas	2023-05-02 10:49:26 (GMT+03:00)
Informacija apie sertifikavimo paslaugų teikėją	EID-SK 2016, AS Sertifitseerimiskeskus EE
Sertifikato galiojimo laikas	2022-10-30 20:38:27 – 2025-10-30 20:38:27
Informacija apie būdus, naudotus metaduomenų vientisumui užtikrinti	"Registravimas" paskirties metaduomenų vientisumas užtikrintas naudojant "RCSC IssuingCA, VI Registru centras - i.k. 124110246 LT" išduotą sertifikatą "Dokumentų valdymo sistema Avilys, Vilniaus miesto savivaldybės administracija, į.k. 188710061 LT", sertifikatas galioja nuo 2021-12-20 09:38:49 iki 2024-12-19 09:38:49
Pagrindinio dokumento priedų skaičius	–
Pagrindinio dokumento priedamų dokumentų skaičius	–
Priedamo dokumento sudarytojas (-ai)	–
Priedamo dokumento pavadinimas (antraštė)	–
Priedamo dokumento registracijos data ir numeris	–
Programinės įrangos, kuria naudojantis sudarytas elektroninis dokumentas, pavadinimas	Dokumentų valdymo sistema „Avilys“, versija 3.5.72
Informacija apie elektroninio dokumento ir elektroninio (-ių) parašo (-ų) tikrinimą (tikrinimo data)	Atitinka specifikacijos keliamus reikalavimus. Visi dokumente esantys elektroniniai parašai galioja (2023-05-02 12:56:55)
Paieškos nuoroda	–
Papildomi metaduomenys	Nuorašą suformavo 2023-05-02 12:56:55 Dokumentų valdymo sistema „Avilys“

BENDRIEJI STATINIŲ RODIKLIAI

Šiame priede nurodomi žemės sklypo ir statinių (techniniai ir paskirties) rodikliai bendroju atveju. Projekte nurodomi konkretaus sklypo ir konkretaus statinio bendrieji rodikliai. Bendrieji statinio rodikliai lentelėje ar kita forma nurodomi projekto bendrojoje dalyje.

Pavadinimas	Mato vienetas	Kiekis	Pastabos
SANDĖLIS SU ADMINISTRACINĖMIS PATALPOMIS NAUJŲJŲ RIOVONIŲ G. 4, VILNIUS STATYBOS PROJEKTAS			

I SKYRIUS SKLYPAS

1. sklypo plotas	m ²	9960	
2. sklypo užstatymo intensyvumas	%	41	4104,35m ² Antžeminis plotas
3. sklypo užstatymo tankis	%	28	2788,80m ²

II SKYRIUS PASTATAI

1. Pastato paskirties rodikliai (gamybos, kitos planuojamos ūkinės veiklos, paslaugų apimtis, butų, vietų, lovų, bendras ir aptarnaujamų žmonių skaičius, kiti rodikliai).

2. Pastato bendrasis plotas.*	m ²	6348,22	4104,35 (be rūšio)
3. Pastato naudingasis plotas. *	m ²	4104,35	

Pavadinimas SANDĖLIS SU ADMINISTRACINĖMIS PATALPOMIS NAUJŪJŪ RIOVONIŪ G. 4, VILNIUS STATYBOS PROJEKTAS	Mato vienetas	Kiekis	Pastabos
---	----------------------	---------------	-----------------

4. Pastato tūris.*	m ³	47905	
5. Aukštų skaičius.*	vnt.	2	
6. Pastato aukštis. *	m	10,27	
7. Butų skaičius (gyvenamajame name), iš jų:	vnt.		
7.1. 1 kambario	vnt.		
7.2. 2 ir daugiau kambarių	vnt.		
8. Energinio naudingumo klasė		A++	
9. Pastato (patalpų) akustinio komforto sąlygų klasė		B	
10. Statinio atsparumo ugniai laipsnis		II	
11. Kiti papildomi pastato rodikliai			

III SKYRIUS SUSISIEKIMO KOMUNIKACIJOS

1. Keliai (valstybinės ir vietinės reikšmės):

1.1. kelio kategorija

1.2. kelio ilgis* km

1.3. kelio juostos plotis m

1.4. eismo juostų skaičius vnt.

Pavadinimas SANDĖLIS SU ADMINISTRACINĖMIS PATALPOMIS NAUJŪJŲ RIOVONIŲ G. 4, VILNIUS STATYBOS PROJEKTAS	Mato vienetas	Kiekis	Pastabos
---	----------------------	---------------	-----------------

1.5. eismo juostos plotis m

1.7. tilto, viaduko ar estakados ilgis m

2. Geležinkeliai:

2.1. kategorija

2.2. ilgis* km

2.3. apsaugos zonos plotis m

3. Gatvės:

3.1. kategorija

3.2. ilgis* km

3.3. važiuojamosios dalies plotis m

3.4. eismo juostų skaičius m

3.5. eismo juostos plotis m

IV SKYRIUS INŽINERINIAI TINKLAI

(Nurodomas kiekvienos paskirties inžinerinių tinklų pavadinimas ir rodikliai)

4. inžinerinių tinklų ilgis* m

5. vamzdžio skersmuo (tik vamzdynamams) mm

Pavadinimas	Mato vienetas	Kiekis	Pastabos
SANDĖLIS SU ADMINISTRACINĖMIS PATALPOMIS NAUJŪJŲ RIOVONIŲ G. 4, VILNIUS STATYBOS PROJEKTAS			

6. elektros tinklų laidininkų skaičius ir skerspjūvis vnt.; mm²

7. elektroninio ryšio laidininkų porų skaičius ir skerspjūvis vnt.; mm²

V SKYRIUS KITI STATINIAI

8. Aikštelė	m ²	2138
9. Atraminė sienutė	m	89,04 x 15,30- 1,00
10. atraminė sienutė	m.	73,46 x 2,00- 1,00

* Žvaigždute pažymėti rodikliai apskaičiuojami vadovaujantis Nekilnojamojo turto kadastrinių matavimų ir kadastro duomenų surinkimo taisyklėmis, kurias tvirtina Lietuvos Respublikos žemės ūkio ministras. Baigus statybą ir atlikus kadastrinius matavimus šie rodikliai gali turėti neesminių nukrypimų [5.39].

Statinio projekto vadovas Henrikas Štaudė

A358

2023-07-26

(vardas, pavardė, parašas, kvalifikacijos atestato arba pažymos Nr., data)

AIŠKINAMASIS RAŠTAS

SANDĖLIS SU ADMINISTRACINĖMIS PATALPOMIS NAUJOJI RIOVONIŲ G. 4 VILNIUS STATYBOS PROJEKTAS

PROJEKTINIAI PASIŪLYMAI (PP)
BENDRIEJI DUOMENYS (BD)

TURINYS

1. PP sudėties sąvadas.
2. Pagrindinių normatyvinių statybos techninių dokumentų, kuriais vadovaujantis parengtas PP, sąvadas.
3. Bendras aiškinamasis raštas.
4. Techniniai ekonominiai duomenys.

1. PP SUDĖTIES SĄVADAS

1.1 PP SUDĖTIS

1. Bendrieji duomenys (BD)
2. Projektiniai sprendiniai :
 - a) sklypo plano dalis (SP)
 - b) architektūrinė dalis(SA)

1.2. PP KOMPLEKTAVIMAS

EIL. NR.	TOMO ŽYMUO	PP DALYS , TURINYS	TOMO NR.
1.	PP: BD; SP;	Bendrieji duomenys (BD) Sklypo plano dalis (SP)	I

2.PAGRINDINIŲ NORMATYVINIŲ STATYBOS TECHNINIŲ DOKUMENTŲ, KURIAIS VADOVAUJANTIS PARENGTAS PP SĄRAŠAS

2.1. LR ĮSTATYMAI :

1.LR Statybos įstatymas. 2016-04-01, Nr.I - 1240.

2.2. ORGANIZACINIAI TVARKOMIEJI STATYBOS TECHNINIAI REGLAMENTAI :

- 1.STR 1.01.02:2016 Normatyviniai statybos techniniai dokumentai
- 2.STR 1.01.08:2002 Statinio statybos rūšys
- 3.STR 1.04.04:2017 Statinio projektavimas, projekto ekspertyzė.
- 4.STR 1.05.01:2017 Statybą leidžiantys dokumentai.
- 5.STR 1.06.01:2016 Statybos darbai. Statinio statybos priežiūra.
- 6.STR 1.05.01:2017 Statybą leidžiantys dokumentai. Statybos užbaigimas.

2.3. TECHNINIŲ REIKALAVIMŲ STATYBOS IR KITI REGLAMENTAI:

1. STR 2.01.01(1):2005. Esminiai statinio reikalavimai (ERS).Mechaninis patvarumas ir pastovumas.
2. STR 2.01.01(2):1999. ESR.Gaisrinė sauga.
3. STR 2.01.01(3):1999. ESR.Higiena,sveikata,aplinkos apsauga.
4. STR 2.01.01(4):2008. ESR.Naudojimo sauga.
5. STR 2.01.01(5):2008. ESR.Apsauga nuo triukšmo.
6. Gaisrinės saugos pagrindiniai reikalavimai (Žin.,2010, Nr.146-7510)
7. LR VRM ministro 2003-12-12 įsakymas Nr.IV-438“Statybos produktų degumo klasių bei atsparumo ugniai sąvadas“
8. LR VRM „Priešgaisrinės apsaugos ir gelbėjimo departamento direktoriaus įsakymas Nr.I-66 „Lauko gaisrinio vandentiekio tinklų ir statinių projektavimo ir įrengimo taisyklės“
9. STR 2.01.06:2009 Statinių apsauga nuo žaibo. Išorinė statinių apsauga nuo žaibo.
10. „Visuomeninių statinių gaisrinės saugos taisyklės“ 2016-01-17 įsak. Nr.165
11. „Gaisro aptikimo ir signalizacinių sistemų taisyklės“
12. STR 2.02.02:2004 “Visuomeninės paskirties statiniai”
13. STR 2.03.01:2001 Statiniai ir teritorijos.Reikalavimai žmonių su negalia reikmėms.
14. Lietuvos standartas LST EN 13501-1:2002 „Statybos gaminių ir konstrukcinių elementų degumo klasifikacija.1 dalis. Klasifikacija pagal degumo bandymų duomenis“
15. LST EN 1991-1-2:2004 „Eurokodas 1. Poveikiai konstrukcijoms. 1-2 dalis. Bendrieji poveikiai. Gaisro poveikiai konstrukcijoms“
16. STR 2.03.01:2001 “Statiniai ir teritorijos. Reikalavimai žmonių su negalia reikmėms“

2.4. HIGIENOS NORMOS; DARBŲ SAUGOS IR APLINKOS APSAUGOS NORMATYVINIAI DOKUMENTAI:

1. LAND 3-95. Paviršiaus (lietaus) nuotekų kanalizavimo ir išleidimo normatyvų nustatymo, mokesčių ir laboratorinės kontrolės vykdymo taisyklės.
2. LAND 10-96. Nuotekų užterštumo normos.
3. STR 2.01.01(3):1999 ESR.Higiena,sveikata,aplinkos apsauga
4. STR 2.01.07:2003 Pastatų vidaus ir išorės aplinkos apsauga nuo triukšmo
5. LR SAM 2009-12-21 įsak. Nr.V-586 “Dėl sanitarinių apsaugos zonų ribų nustatymo ir režimo taisyklių patvirtinimo“ p. 4.1.
- 6.Lietuvos Respublikos valstybinės darbo inspekcijos įstatymą (Žin., 2003, Nr. 102-4585);
7. Lietuvos Respublikos valstybinės darbo inspekcijos nuostatus, patvirtintus Lietuvos Respublikos socialinės apsaugos ir darbo ministro 2010 m. gruodžio10 d. įsakymu Nr. A1-595 (Žin., 2003, Nr. 102-4585; 2010, Nr. 147-7547);
8. Lietuvos Respublikos darbuotojų saugos ir sveikatos įstatymą (Žin., 2003, Nr. 70-3170);
9. Lietuvos Respublikos darbo kodeksą (Žin., 2002, Nr. 64-2569; Nr. 71
10. Darboviečių įrengimo statybvietėse nuostatus, patvirtintus Lietuvos Respublikos socialinės apsaugos ir darbo ministro ir Lietuvos Respublikos aplinkos ministro 2008 m. sausio 15 d. įsakymu Nr. A1-22/D1-34 (Žin., 2008, Nr. 10-362);
11. HN33:2011 “Triukšmo ribiniai dydžiai gyvenamuosiuose ir visuomeninės paskirties pastatuose bei jų aplinkoje“.

1. BENDRAS AIŠKINAMASIS RAŠTAS

3.1. PROJEKTUOJAMO STATINIO PAŽINTINIAI DUOMENYS

3.1.1. PAVADINIMAS:

Sandėlis Naujoji Riovonių g. 4, Vilniuje statybos projektas.

Adresas: Naujoji Riovonių g. 4, Vilnius



Kadastro nr.: 0101/0069:187;

Pagrindinė naudojimo paskirtis: Kita;

Sklypo pagrindinė naudojimo paskirtis ir naudojimo būdas: Pramonės ir sandėliavimo objektų teritorijos.

Plotas: 0,9960 ha;

Nuosavybės teisė: asmeninė nuosavybė;

Statinio statybos rūšis: nauja statyba;

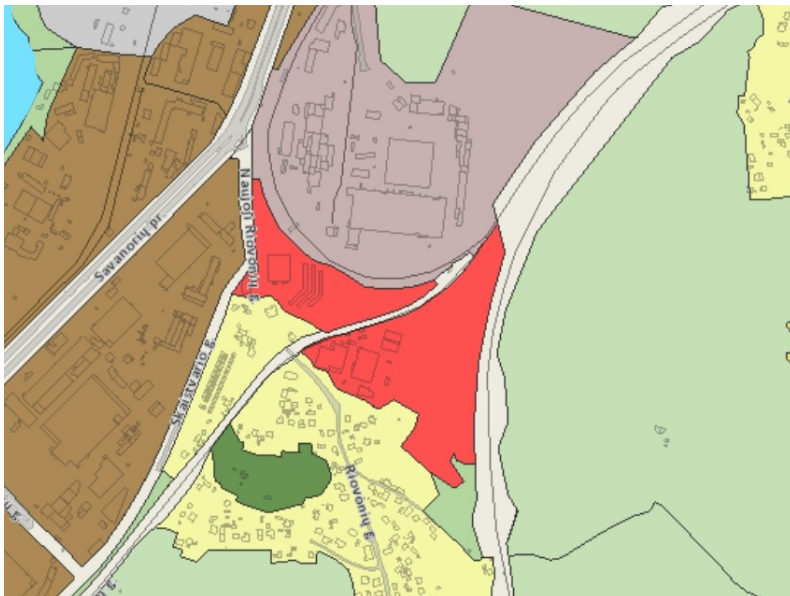
Statinio kategorija: ypatingas;

Statinio paskirtis: sandėliavimo;

Projekto rengimo pagrindas:

Užsakovo užduotis.

Bendras planas T00086338



BP T00086338 funkcinės zonos: Paslaugų zona	
Kvartalo numeris	ŽPA-5
Funkcinės zonos numeris TP dokumente	ŽPA-5-1
Funkcinės zonos tipas	Paslaugų zona
Teritorijos naudojimo tipas	PA;PR
Pagrindinė žemės naudojimo paskirtis	KT
Žemės naudojimo būdas	K;P;V;R;B;I;E
Funkcinės zonos plotas, ha	31,507
Vyraujantis („foninis“) pastatų aukštis (aukštų skaičius)	
Didžiausias leistinas pastatų aukštų skaičius	5
Didžiausias leistinas pastatų aukštis (metrai) nuo žemės paviršiaus	20
Užstatymo tipas	pr_u;pr_a;mv
Didžiausias leistinas sklypo užstatymo intensyvumas	1.20
Didžiausias leistinas sklypo užstatymo tankis	80
Minimalus sklypo dydis naujai statybai	
Maksimalus būstų skaičius sklype	
Sąlyginis didžiausias nelaidžių dangų kiekis sklype (%)	50
Didžiausias galimas vieno mažmeninės prekybos objekto bendras plotas (m ²)	50,000
Tekstinio reglamento Nr.	04;13;32
Tekstinis reglamentas	04-Naujai statomi ar rekonstruojami pastatai, kurių bendrasis plotas > 5 000 kv. m, privalomai sertifikuojami pagal statytojo pasirinktą Lietuvoje ar kitoje Europos Sąjungos šalyje pripažįstamą pastatų sertifikavimo pagal darnios plėtros kriterijus sistemą; 13-Statant didesnius nei 20 000 kv.m bendrojo ploto mažmeninės prekybos objektų pastatus, vidinėje pastato struktūroje būtina įrengti viešųjų erdvių sistemą; 32-Teritorijai ar jos daliai (pagal BP Gamtinio karkaso schemą) taikyti Gamtinio karkaso nuostatų reikalavimus;
Įgyvendinimo prioritetas	Prioritetinė plėtros teritorija
Infrastruktūros eksploatavimo tarifo koeficientas	1
Infrastruktūros plėtros įmokos tarifo koeficientas	3
Seniūnia	Vilkoėdės

PU rengimo užduotis 2022-11-08 nr.A659-456/22(2.15.2.59E-MPA)

Prisijungimo prie susisiekiimo komunikacijų sąlygos 2023-04-26 nr.23/191

3.2. TRUMPAS PROJEKTINIŲ SPRENDINIŲ APIBŪDINIMAS

3.2.1. SKLYPO PLANO DALIS

3.2.1.1. ESAMA SITUACIJA

Sklypas randasi Naujoji Riovonių g. 4 Vilniuje. Į sklypą įvažiuojama iš esamos asfaltuotos Naujųjų Riovonių gatvės. Sklype statinių nėra, teritorija neužstatyta: veja su sklypo

pakraščiuose augančiais medžiais, savaime sužėlusiais krūmais, suverstomis statybinėmis atliekomis. Visus vertingus medžius (4 vien, paprastoji pušis - pinus silvestris) augančius sklypo pakraščiuose, numatoma išsaugoti perkelianč juos į formuojamą želdyną sklypo rytinėje dalyje. Reljefas yra nelygus, žemėjantis į pietinę pusę. Eismas ties planuojama teritorija epizodinis, neviršijantis 50 aut/h. Privažiuojamos gatvės plotis kintamas, siekia nuo 3,5m. iki 4,0m. Prie įvažiavimo į sklypą yra esama asfaltuota aikštelė, be gatvinių bordiūrų, be šaligatvių. Lietaus nuotekų tinklų pravažiuojamoje dalyje nėra, jie pakloti prie esamo garažo masyvo.





Skaičiuojamoji vidutinė užstatymo zonos altitudė: sklypo reljefas suformuotas tiesiant geležinkelio bėgius šiaurinėje ir pietinėje pusėse išlyginus reljefą ir susiformavus dirbtinę trapecinę kalvą su stačiais šlaitais šiaurinėje, rytinėje ir pietinėje pusėje. Vakarinėje pusėje reljefas sužemintas statant garažus. Pietinėje sklypo pusėje užstatymo liniją formuoja geležinkelio apsaugos zona.

Statybos zonos esamo žemės paviršiaus vidutinė altitudė (skaičiuota nuo kampo B-3 prieš laikrodžio rodyklę): $130,50 + 130,84 + 128,11 + 130,50 + 128,70 + 131,74 + 129,50 + 131,88 + 130,20 + 132,20 + 129,50 + 130,95 + 131,12 + 131,20 + 131,90 + 131,50 + 122,00 = 2212,34 : 17 = 130,13$

3.2.1. PROJEKTINIAI SPRENDINIAI

Sklype suprojektuotas „Sandėlis Naujoji Riovonių g.4 Vilnius statybos projektas“, 2021-05-17 gautas leidimas statybai reg. Nr. LSNS-01-210517-00805. Statytojui papildžius užduotį ir praplėtus veiklos programą, projektuojamas sandėlis su administracinėmis patalpomis ir kiemas kroviniam transportui. Projektuojamas sandėlis su administracinėmis patalpomis priskiriamas ypatingų statinių grupei.

Įvažiavimas į sklypą numatomas iš Naujosios Riovonių gatvės (šiaurės vakarų pusėje). Sklypo reljefas pritaikomas patogiam sandėlio transporto privažiavimui, iškrovimo/pakrovimo aikštei ir krovinių automobilių stovėjimo vietoms įrengti.

Kroviniams ir personalo automobiliams numatytos stovėjimo vietos pagal STR 2.06.04:2014 „Gatvės ir vietinės reikšmės keliai. Bendrieji reikalavimai“

30 lentelė „Automobilių stovėjimo vietų minimalus skaičius“ eil. nr. 15 Sandėliavimo paskirties pastatai: 1 vieta 200m² sandėlių ploto. Projektuojamas sandėlis 2207,44m² : 200m² = 11 privalomų automobilių vietų.

30 lentelės eil. nr. 4 Administracinės paskirties pastatai: 1 vieta 25m² pagrindinio ploto, Projektuojamos administracinės paskirties patalpos: 1896,91 : 25 = 75,87 ~76 vietos. Viso privalomos 87 vietos.

Projekte numatytos 5 vietos kroviniams automobiliams ir 84 vietų lengviesiems automobiliams. Iš jų 4 vietos ŽN: 3 B tipo ir 1 A tipo. Viso: 89 vietos automobiliams. Iš jų elektromobiliams su įkrovimo įranga požeminiame parkinge numatyta 18 vietų (20,22%). Dviračiams numatytos stovėjimo vietos 43 lentelė: administraciniams pastatams - 1 vieta 250m² pagrindinio ploto. 1896,91m² : 250m² = 7,58 vietų. Prie įėjimo į pastatą projektuojama 32 vietų dviračių saugykla, prie įėjimo durų 4 vt. stovas. Viso: 36 vt. dviračiams.

Dangos:

Kelias ir iškrovimo aikštelės 1785,00 m²: asfaltbetonis. Pėsčiųjų takai, lengvųjų automobilių aikštelės – betoninių trinkelų – 346,00 m².

Nelaidžių dangų kiekis (su pastato užstatymo plotu - 2737,07m²): 4868,07m² - 48,87%;

Laidžių dangų (vejos ir skaldos) kiekis – 5091,93m² – 51,12%;

Augantys medžiai (4 pušys – pinus silvestris) sklype išsaugomos: 3 lieka esamoje vietoje, 1 – perkeliama į projektuojamą želdyną sklypo aukščiausioje vietoje. Papildomai numatoma pasodinti: paprastąją pušį (pinus silvestris) 12 vnt. ir kalninę pušį (pinus mugo Turra) 82 vnt. Buitinių atliekų šalinimo aikštelė numatyta (STR 2.02.01:2004 „Gyvenamieji pastatai“ p. 259) šalia sandėliavimo patalpų, vakarinėje sklypo dalyje.

Numatomas aikštelės aptvėrimas atramine sienute su cinkuoto trosu tinklu skirtu vijokliams (Engelmano vinvytis) ir azūrinio tinklo 1,8m. aukščio tvora su vartais, savo sklypo ribose.

3.2.2. STATINIO ARCHITEKTŪRINĖ DALIS

Projektuojamas sandėlis su administracinėmis patalpomis. Dviejų aukštų: cokoliniame aukšte – sandėliavimo patalpos, I aukšte numatytos administracinės su ekspozicijų erdve patalpos.

Automobilių parkavimui skirta požeminė automobilių saugykla. Stogas – šlaitinis.

Prieš sandėliavimo patalpas numatytas kiemas skirtas kroviniams automobiliams iškrauti/pakrauti, laikinam jų stovėjimui. Sandėliavimo patalpas iš trijų pusių dengia šlaitas, fasadas su vartais atsuktas į kiemą ir orientuotas į šiaurinę pusę. Per vidurį sandėliavimo patalpų numatytas įėjimas į administracines, sandėlius bei į sandėlių darbuotojų buitines patalpas. Sandėliavimo darbuotojams numatytos patalpos: wc, dušai, persirengimo ir poilsio patalpos. Viso: 2207,44 m². Administracinėse patalpose (I aukšte) numatomas holas su wc, 2 salės darbuotojams su ekspozicine erdve -1896,91m².

Lengvųjų automobilių parkavimui numatyta požeminė automobilių saugykla. Į ją patenkama dengtu pandusu, virš kurio įrengta dengta 32 vt. dviračių saugykla. Automobilių saugykloje numatytos 76 automobilių stovėjimo vietos. Viso: 2243,87 m².

Bendras pastato plotas: 6348,22m².

Antžeminis pastato plotas: 4104,35 m².

Pastato aukštis skaičiuojamas nuo statybos zonos esamo žemės paviršiaus vidutinės altitudės – 130,13 iki pastato aukščiausio taško – 140,40. Pastato aukštis: 140,40 – 130,13 = 10,27m.

Administracinio korpuso apdaila: vitrininiai langai su pilkai tamsintu stiklo paketu ir tamsiai pilkos spalvos RAL7022 aliuminio profiliu. Vitrinos dalinai dengtos perforuoto metalo lamelėmis baltos spalvos RAL9016. Stogas surenkamų panelių, baltos spalvos RAL9016. Cokolinės dalies apdaila: fasadas surenkamų panelių tamsiai pilkos spalvos RAL7013. Iš lauko pusės dengtos cinkuoto metalo trosu, skirtu vijokliniam augalams. Atraminės sienutės dažytos tamsiai pilka spalva RAL7013, dengtos cinkuoto metalo trosu tinklu, skirtu vijokliniam augalams (vinvytis penkialapis „Engelmano“).
 Statinio aukštis 10,27m.
 Energetinio naudingumo klasė: A++

3.2.3. APLINKOSAUGINIAI SPRENDINIAI

Remiantis Bendruoju planu želdynų plotas turi būti ne mažesnis, kaip 50% sklypo ploto, t.y. ne mažesnis kaip 4980 m².

Projektuojamo želdyno plotas: 5048,93 m² (50,69%). Nelaidžių dangų (asfaltbetonio ir betoninių trinkelų dangos įskaičiuojant ir projektuojamo pastato užstatymo plotą) kiekis 4868,07 m² – 48,87%.

Apželdinimas:

Augantys medžiai (4 pušys – pinus silvestris) sklype išsaugomos: 3 lieka esamoje vietoje, 1 – perkeliama į projektuojamą želdyną sklypo aukščiausioje vietoje.

Nr.	Augalo pavadinimas	Saugotinas/ nesaugotinas	Kertamas/ išsaugomas	Medžio kamieno skersmuo (h- 1,3m.) cm.	Vnt.
1.	Paprastoji pušis (lot. Pynus silvestris)	saugotinas	išsaugoma	46	1
2.	Paprastoji pušis (lot. Pynus silvestris)	saugotinas	Išsaugoma	34	1
3.	Paprastoji pušis (lot. Pynus silvestris)	saugotinas	Išsaugoma	34	1
4.	Paprastoji pušis (lot. Pynus silvestris)	saugotinas	Išsaugoma, perkeliama	34	1

Papildomai numatoma pasodinti: paprastąją pušį (pinus silvestris) 13 vnt. ir kalninę pušį (pinus mugo Turra) 82 vnt.

Saugotinų/nesaugotinų medžių kriterijai nustatomi remiantis LR vyriausybės nutarimu „Dėl kriterijų, kuriuos atitinkantys medžiai ir krūmai priskiriami saugotiniams želdiniams, patvirtinimo“ 2008-03-12 nr. 206 aktualia redakcija, priedo lentelės 4.1 punktu.

Sklype augančios keturios paprastosios pušys yra saugotinos, išsaugomos. Sklype augantys krūmai yra nesaugotini, menkaverčiai. Trys pušys išsaugomos esamoje vietoje. Viena pušis patenkanti į statybos zoną, bus perkelta į formuojamą medyną rytinėje sklypo dalyje. Medyne numatoma pasodinti: rytinėje dalyje 9 paprastasias pušis, 1 perkeliama paprastąją pušį, vakariniame šlaite 3 paprastasias pušis. Kalninė pušis (82 vnt.) sodinama rytinėje ir vakarinėje sklypo dalyse, bei pagal šiaurinę sklypo kraštinę. Likusioje sklypo dalyje numatoma įrengti veją.

3.2.4. STATINIO KONSTRUKCIJOS

Sandėlio su administracinėmis patalpomis nešantis g/b karkasas.

Perdangos surenkamos g/b plokštė.

Pamatai: gręžtiniai, rostverkas.

Sienos. Sandėliavimo patalpų: monolitinė siena apšiltinta ekstrudiniu putplasčiu, šiaurinė pusė - surenkamų panelių. Administracinių patalpų aliuminio profilis su stiklo paketu ir perforuoto metalo kasetės.

Stogas apšiltintas akmens vata. Administracinių patalpų korpuso stogas dengtas profiliuotos skardos danga. Dalis sandėlio stogo želdinama veja.

3.3. STATINIO LAUKO IR VIDAUS INŽINIERINIAI TINKLAI

Numatomi projektuoti lauko inžinieriniai tinklai:

Projektuojami vandentiekio ir nuotekų tinklai jungiami prie esamų miesto tinklų. Numatomi lietaus nuotekų valymo įrenginiai, bei lietaus vandens surinkimas jį panaudojant želdynų laistymui. Patalpų šildymas/šaldymas: šilumos siurblys „oras-vanuo“, grindinis.

Vėdinimas: rekuperacinė sistema.

Elektros tinklai jungiami prie miesto tinklų bei ant stogo projektuojami saulės kolektoriai.

Teritorijai apsaugoti nuo pašalinių lankytojų numatomas teritorijos apšvietimas, apsauginė sistema, aptvėrimas sklypo ribose.

3.4. STATYBOS ĮTAKA APLINKAI

3.5.1. Statybos įtaka aplinkai, gyventojams, gretimoms teritorijoms.

Statybos metu aikštelė aptveriamą žemės sklypo ribose. Statybinės medžiagos sandėliuojamos t.p. žemės sklypo ribose. Statybos metu kaimyninių sklypų gyventojai nepatogumų nepatirs. Priėmėjai ir privažiavimai nebus uždaryti. Kaimyninių sklypų įvadiniai inžinieriniai tinklai nebus paliesti. Naudojimo metu statinys neigiamos įtakos gretimoms teritorijoms neturės.

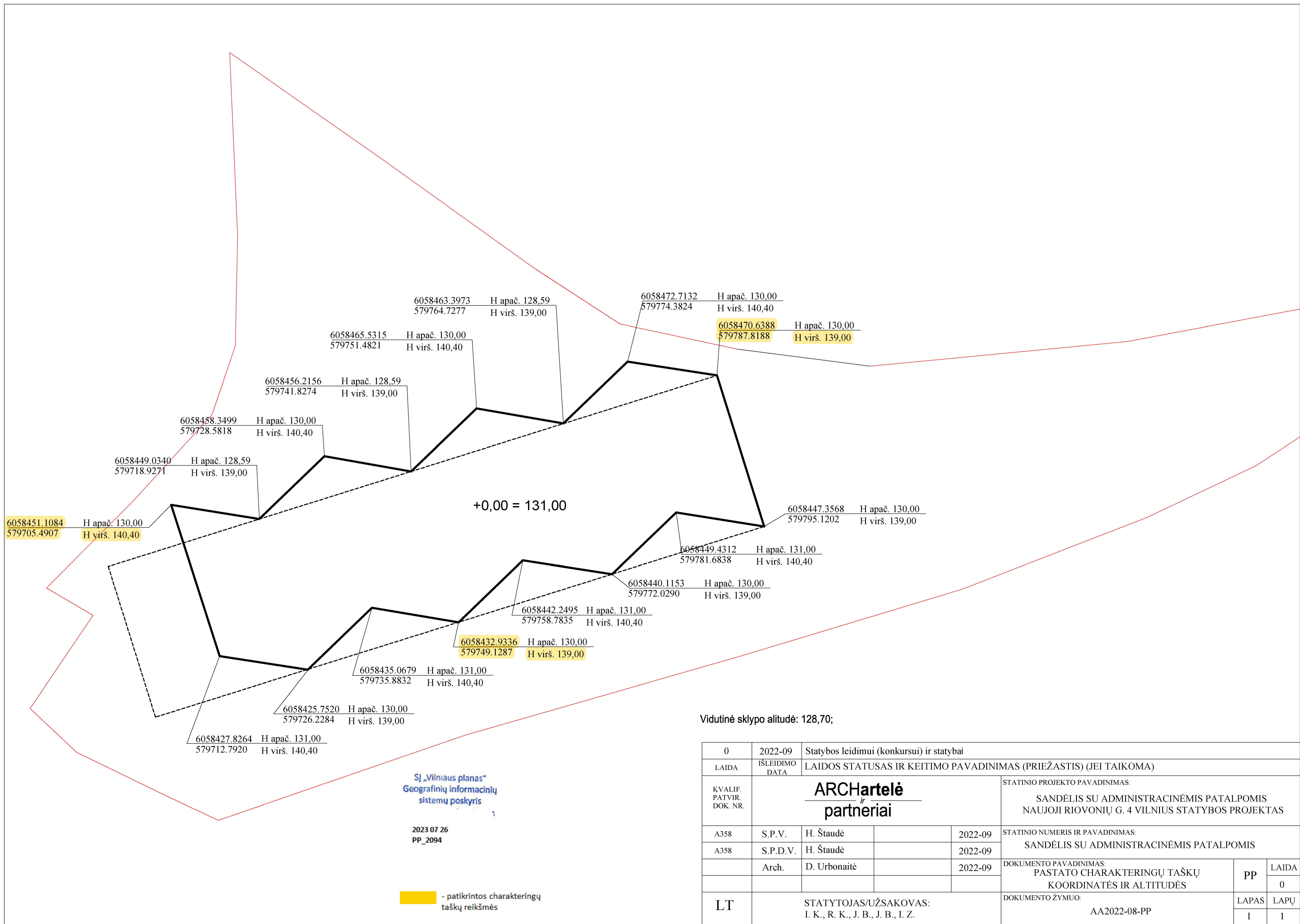
Tarp projektuojamo statinio ir gretimuose žemės sklypuose esančių statinių išlaikomi norminiai gaisriniai ir sanitariniai atstumai.

3.5. HIGIENA, SVEIKATA, APLINKOS APSAUGA.

Statinys suprojektuotas taip, kad nekeltų grėsmės statinyje ar prie jo būnantiems žmonėms dėl šių priežasčių :

- kenksmingų dujų išsiskyrimo;
- pavojingų dalelių ar dujų buvimo ore;
- vandens ar dirvožemio taršos ir gyvųjų organizmų nuodijimo;
- netinkamo nuotekų , dūmų , kietųjų ar skystųjų atliekų pašalinimo;
- drėgmės statinio dalyse ir jo paviršiuose.

Pareigos	Vardas,pavardė	Atestato Nr.	Parašas	Data
Projekto vadovas	Henrikas Štaudė	A358		2022-12



SĮ „Vilniaus planas“
Geografinių informacinių
sistemų poskyris

2023 07 26
PP_2094

- patikrintos charakteringų
taškų reikšmės

0	2022-09	Statybos leidimui (konkursui) ir statybai		
LAIDA	ISLEIDIMO DATA	LAIDOS STATUSAS IR KEITIMO PAVADINIMAS (PRIEŽASTIS) (JEI TAIKOMA)		
KVALIF. PATVIR. DOK. NR.	ARCHartelė ir partneriai		STATINIO PROJEKTO PAVADINIMAS:	
			SANDĖLIS SU ADMINISTRACINĖMIS PATALPOMIS NAUJOJI RIOVONIŲ G. 4 VILNIUS STATYBOS PROJEKTAS	
A358	S.P.V.	H. Štaudė	2022-09	STATINIO NUMERIS IR PAVADINIMAS:
A358	S.P.D.V.	H. Štaudė	2022-09	SANDĖLIS SU ADMINISTRACINĖMIS PATALPOMIS
	Arch.	D. Urbonaitė	2022-09	DOKUMENTO PAVADINIMAS:
				PASTATO CHARAKTERINGŲ TAŠKŲ KOORDINATĖS IR ALTITUDĖS
LT	STATYTOJAS/UŽSAKOVAS: I. K., R. K., J. B., J. B., I. Z.			DOKUMENTO ŽYMUO: AA2022-08-PP
				PP
				LAPAS
				LAPŲ
				0
				1
				1

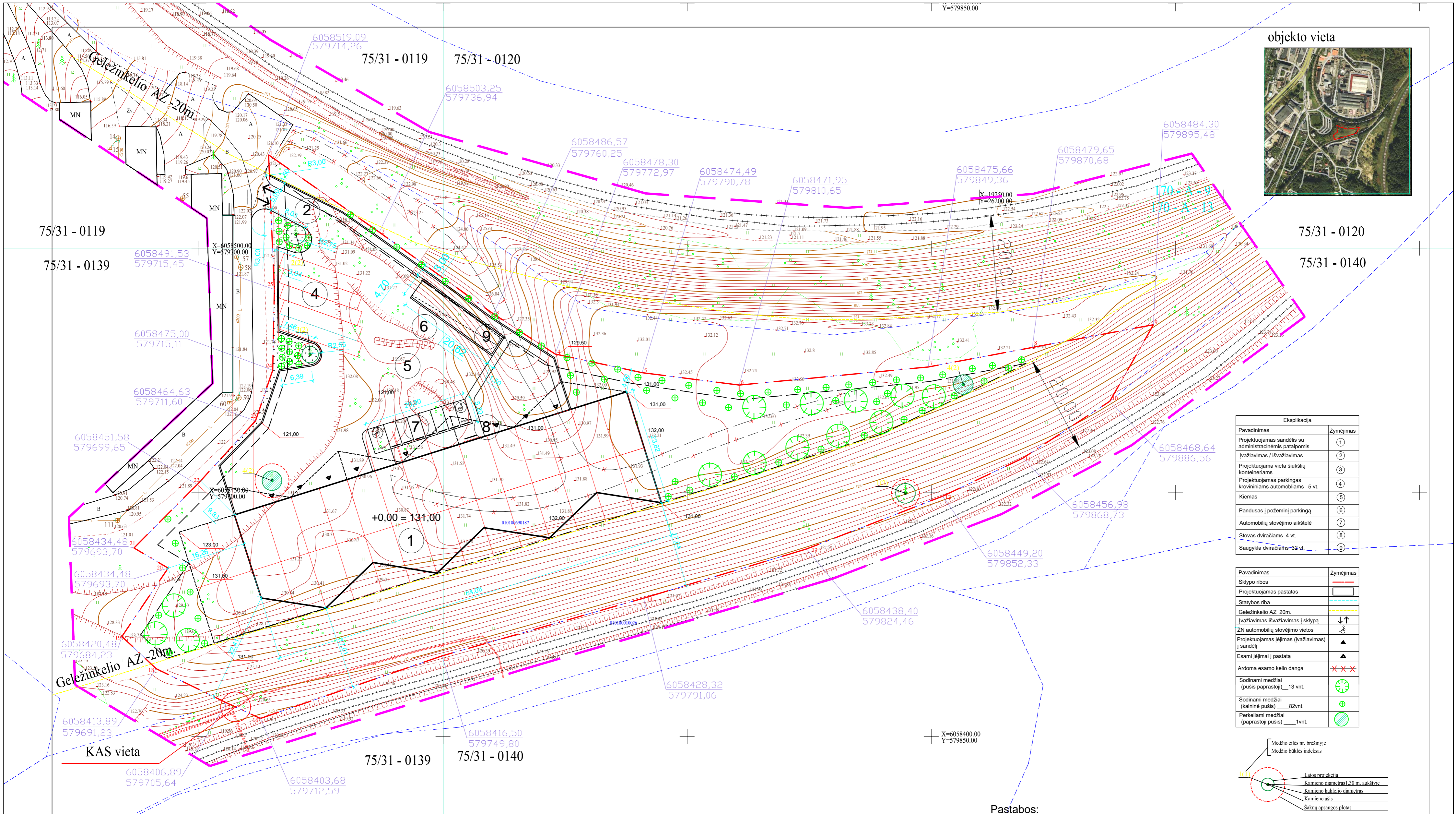
TURINYS

LAPAS	PAVADINIMAS	PASTABOS
BD - 1	Bendrieji duomenys	
SP - 1	Sklypo planas	M 1:500
SP - 2	Sklypo dangų planas	M 1:500
SA - 2	Parkingo planas	M 1:200
SA - 3	Cokolinio aukšto planas	M 1:200
SA - 4	Pirmo aukšto planas	M 1:200
SA - 5	Stogo planas	M 1:200
SA - 6	Pjūvis A - A;	M 1:200
SA - 7	Fasadai 17-1,	M 1:200
SA - 8	Fasadai A-E,	M 1:200
SA - 9	Fasadai 1-17,	M 1:200
SA - 10	Fasadai E-A,	M 1:200
SA - 11	Fasadų apdailos lentelė	
SA - 12	Vizualizacijos	

TECHNO - EKONOMINIAI RODIKLIAI

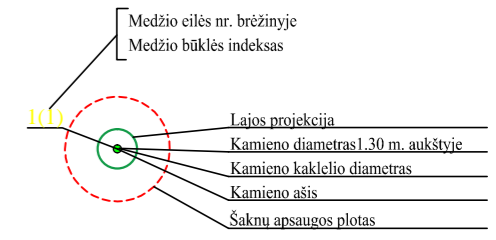
PAVADINIMAS	MATO VIEN.	Projektuojamo pastato	Pastabos
Sklypo plotas	kv.m.	9960	
Užstatymo plotas	kv.m.	2788,80	
Užstatymo tankumas	%	28,00	BP 80
Užstatymo intensyvumas		0,41	BP 1,2
Pastato bendrasis plotas	kv.m.	6348,22	4439,39 antžeminių patalpų plotas
Pastato sandėliavimo patalpų plotas	kv.m.	2207,44	53,74% antžeminių patalpų ploto
Pastato administracinių patalpų plotas	kv.m.	1896,91	46,26% antžeminių patalpų ploto
Automobilių saugyklos patalpų plotas	kv.m.	2243,87	
Pastato aukštis	m.	10,27	BP 20m.
Pastato aukštų kiekis	v.	2	BP 5 a.
Pastatų tūris	kub.m.	47905	
Parkingo vietų sk.	v.	84 leng. aut., 5 krov. aut.	ŽN 4 vt. (iš jų 1 A tipas)
Dviračių vietų sk.	v.	32	
Nelaidžių dangų kiekis (su pastato užstatymo plotu)	kv.m.	4868,07 (48,07%)	BP < 50%

A	2022-09	Statybos leidimui (konkursui) ir statybai			
LAIDA	IŠLEIDIMO DATA	LAIDOS STATUSAS IR KEITIMO PAVADINIMAS (PRIEŽASTIS) (JEI TAIKOMA)			
KVALIF. PATVIR. DOK. NR.	ARCHartelė ir partneriai			STATINIO PROJEKTO PAVADINIMAS: SANDĖLIS SU ADMINISTRACINĖMI PATALPOMIS NAUJOJI RIOVONIŲ G. 4 VILNIUS STATYBOS PROJEKTAS	
A358	S.P.V.	H. Štaudė		2022-09	STATINIO NUMERIS IR PAVADINIMAS: SANDĖLIS SU ADMINISTRACINĖMIS PATALPOMIS
A358	S.P.D.V.	H. Štaudė		2022-09	
	Arch.	D. Urbonaitė		2022-09	DOKUMENTO PAVADINIMAS: BENDRIEJI DUOMENYS
					STADIJA PP
LT	STATYTOJAS/UŽSAKOVAS: I. K., R. K., J. B., J. B., I. Z.			DOKUMENTO ŽYMUO: AA2019-04-PP-BD	LAPAS 1
					LAPŲ 12



Eksplikacija	
Pavadinimas	Žymėjimas
Projektuojamas sandėlis su administracinėmis patalpomis	①
Ivažiavimas / išvažiavimas	②
Projektuojama vieta šukšlių konteneriams	③
Projektuojamas parkingas kroviniams automobiliams 5 vt.	④
Kiemas	⑤
Pandusus į požeminį parkingą	⑥
Automobilių stovėjimo aikštelė	⑦
Stovas dviračiams 4 vt.	⑧
Saugykla dviračiams-92 vt.	⑨

Pavadinimas	Žymėjimas
Sklypo ribos	—
Projektuojamas pastatas	▭
Statybos riba	—
Geležinkelio AZ 20m.	—
Ivažiavimas išvažiavimas į sklypą	↕
ŽN automobilių stovėjimo vietos	⊙
Projektuojamas įėjimas (važiavimas) į sandėlį	▲
Esami įėjimai į pastatą	▲
Ardoma esamo kelio dangą	✕✕✕
Sodinami medžiai (pušis paprastoji) 13 vnt.	⊕
Sodinami medžiai (kalninė pušis) 82vnt.	⊕
Perkeliami medžiai (paprastoji pušis) 1vnt.	⊕

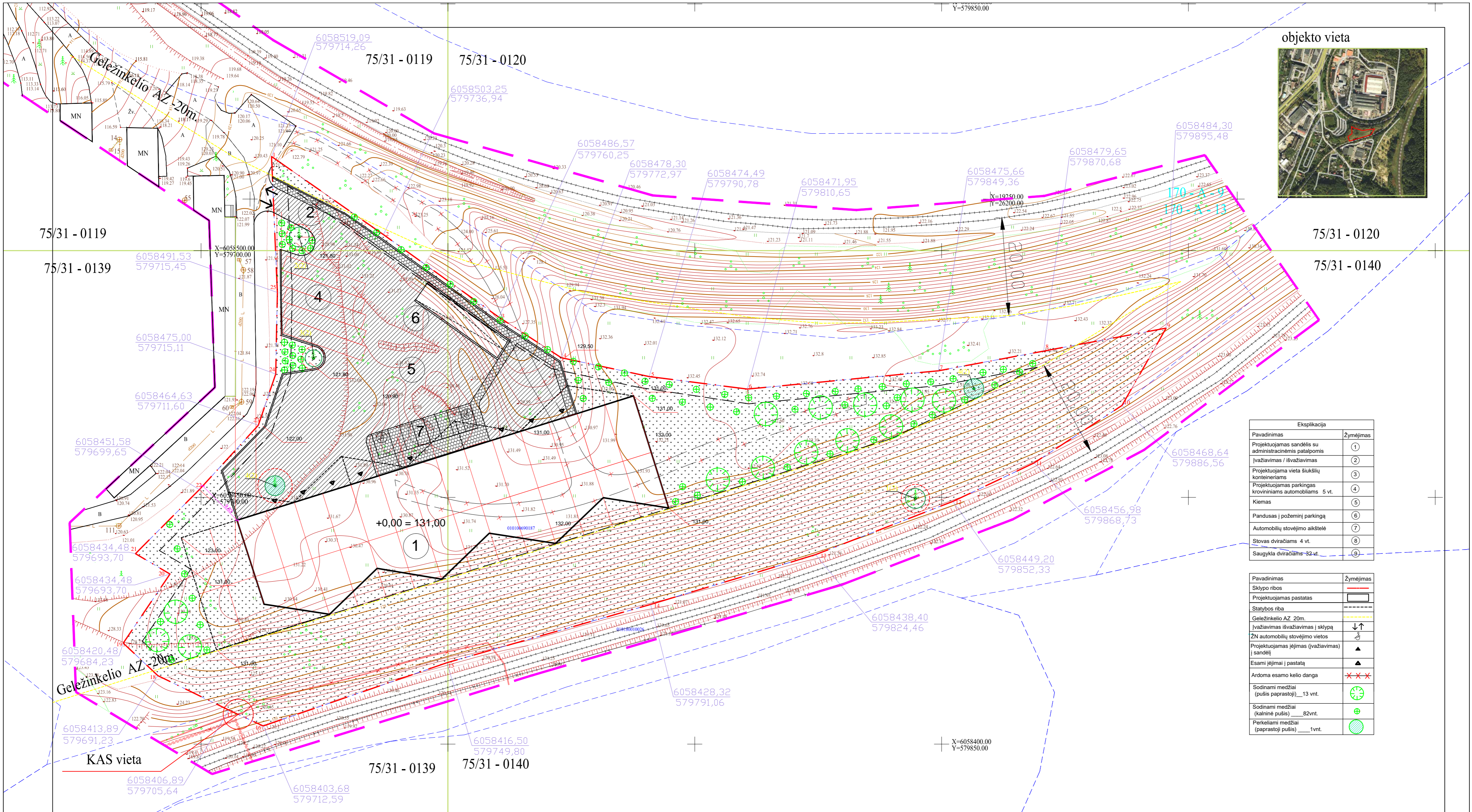


- Pastabos:
1. Matmenys brėžinyje duoti m.
 2. Altitudės brėžinyje duotos m.
 3. Statinio 0,00 = 131,00

Paslaugos Nr. THIS-20230914-063912			
Plano tipas:	topografinis planas- pilnas turinys		
Objekto adresas:	N. Riovonių g., Vilniaus m. sav.		
Aukščių sistema	Koordinatų sistema	Pagrindinis objektų tikslumas, cm	
LAS07	LKS-94	Horizontalus:	10
		Vertikalus:	10
Į "Matavimų TRasa" Laisvės pr. 58-410, Vilnius, tel 865594414, tomas@tikslusmatavimai.lt			
Kv. paž. Nr.	Vardas, pavardė	Parašas	Data
IGKV-414	Valentinas Kapleris		2023 09
Užsakovas		Mastelis	Lapo Nr.
		1:500	1
		Lapų ek.	1

Nr. plane	Medžio rūšis LT	Medžio rūšis Lot.	Kamieno diametras cm. 1,30m. aukštyje	Kamieno diametras cm. ties kamieno keliu cm.	Saugomas šaknų ploto spindulys	Saugomas šaknų plotas m2	Lajos prjekcija nuo ašies Š, R, P, V kryptimis	Medžio būklės indeksas 1, 2, 3, 4, 5	Siūlomos /būtiniosios arboristinės/ tvarkymo priemonės
1.	Paprastoji pušis	Pinus silvestris	24cm.	28cm.	2,88 m.	26 m2	2; 1,8; 2; 3	Patenkinamos būklės-2	išsaugoma
2.	Paprastoji pušis	Pinus silvestris	22cm.	26cm.	2,64 m.	22 m2	1,5; 2; 1; 3	Geros būklės-1	išsaugoma
3.	Paprastoji pušis	Pinus silvestris	18cm.	22cm.	2,16 m.	14 m2	1,2; 1,6; 1,8; 1,5	Geros būklės-1	išsaugoma
4.	Paprastoji pušis	Pinus silvestris	21cm.	23cm.	2,52 m.	20 m2	1,6; 1,6; 3; 2	Patenkinamos būklės-2	perkeliami

A	2022-09	Statybos leidimui (konkursui) ir statybai
LAIDA	ISLEIDIMO DATA	LAIDOS STATUSAS IR KEITIMO PAVADINIMAS (PRIEŽASTIS) (JEI TAIKOMA)
KVALIF. PATVIR. DOK. NR.		ARCHartelė partneriai
STATINIO PROJEKTO PAVADINIMAS:		SANDĖLIS SU ADMINISTRACINĖMIS PATALPOMIS NAUJOJI RIOVONIŲ G. 4 VILNIUS STATYBOS PROJEKTAS
A358	S.P.V.	H. Štaudė
A358	S.P.D.V.	H. Štaudė
	Arch.	D. Urbonaitė
STATYTOJAS/UŽSAKOVAS:		DOKUMENTO PAVADINIMAS:
I. K., R. K., J. B., J. B., I. Z.,		NUŽYMĖJIMO PLANAS
		STADIJA
		PP
DOKUMENTO ŽYMUO:		LAPAS LAPŲ
AA2019-04-PP-SP		2



objekto vieta

Eksplikacija	
Pavadinimas	Žymėjimas
Projektuojamas sandėlis su administracinėmis patalpomis	①
Išvažiavimas / išvažiavimas	②
Projektuojama vieta šukšlių konteneriams	③
Projektuojamas parkingas kroviniams automobiliams 5 vt.	④
Kiemas	⑤
Pandusus į požeminį parkingą	⑥
Automobilių stovėjimo aikštelė	⑦
Stovas dviračiams 4 vt.	⑧
Saugykla dviračiams-92 vt.	⑨

Pavadinimas	Žymėjimas
Sklypo ribos	—
Projektuojamas pastatas	▭
Statybos riba	- - - - -
Geležinkelio AZ 20m	—+—
Išvažiavimas išvažiavimas į sklypą	↕↕
ŽN automobilių stovėjimo vietos	⊙
Projektuojamas įėjimas (išvažiavimas) į sandėlį	▲
Esami įėjimai į pastatą	▲
Ardoma esamo kelio dangą	×××
Sodinami medžiai (pušis paprastoji) 13 vnt.	⊕
Sodinami medžiai (kalninė pušis) 82vnt.	⊕
Perkeliami medžiai (paprastoji pušis) 1vnt.	⊕

Paslaugos Nr. THIS-20230914-063912				
Plano tipas:	topografinis planas- pilnas turinys			
Objekto adresas:	N. Riovonių g., Vilniaus m. sav.			
Aukščių sistema	Koordinatų sistema	Pagrindinis objektų tikslumas, cm		
LAS07	LKS-94	Horizontalus:	10	Vertikalus: 10
Į "Matavimų TRasa" Laisvės pr. 58-410, Vilnius, tel 865594414, tomas@tiklusmatavimai.lt				
Kv. paž. Nr.	Vardas, pavardė	Parašas	Data	A.V.
IGKV-414	Valentinas Kapleris		2023 09	
Užsakovas		Mastelis	Lapo Nr.	Lapų ek.
		1:500	1	1

Žymėjimas	Darbu pavadinimas	Mato vnt.	Kiekis sklype	Kiekis už sklypo ribos	Spalva
▨	Asfaltbetonio dangą 1. Viršutinis asfaltbetonio sluoksnis, AC 11 VS, h = 4.0 cm 2. Asfaltbetonio pagrindo sluoksnis, AC 22 PS, h= 8.0 cm 3. Dolomitinės skalos pagrindo sluoksnis 0/45 frakc. EV2/120 MPa, h=20.0 cm 4. Apsauginis šalčiui atsparus sluoksnis, EV2/100MPa, h = 33.0 cm	m²	1785	
▩	Trinkelė dangą	m²	346	Šv. pilka RAL7032
⊙	Veja 1. Augalinis gruntas 2. Esamas gruntas	15 cm m²	5048,93	
▩	Skalda 1. Skalda 2. Esamas gruntas	10 cm m²	43	Šv. pilka RAL7032 Borteliai: metalo juosta 4mm

- Pastabos:
 1. Matmenys brėžinyje duoti m.
 2. Altitudės brėžinyje duotos m.
 3. Statinio 0,00 = 131,00

A	2022-09	Statybos leidimui (konkursui) ir statybai	
LAIDA	ISLEIDIMO DATA	LAIDOS STATUSAS IR KEITIMO PAVADINIMAS (PRIEŽASTIS) (JEI TAIKOMA)	
KVALIF. PATVIR. DOK. NR.	ARCHartelė partneriai		STATINIO PROJEKTO PAVADINIMAS: SANDĖLIS SU ADMINISTRACINĖMIS PATALPOMIS NAUJOJI RIOVONIŲ G. 4 VILNIUS STATYBOS PROJEKTAS
A358	S.P.V.	H. Štaudė	2022-09
A358	S.P.D.V.	H. Štaudė	2022-09
	Arch.	D. Urbonaitė	2022-09
LT	STATYTOJAS/UŽSAKOVAS: I. K., R. K., J. B., I. Z.,		STATINIO NUMERIS IR PAVADINIMAS: SANDĖLIS SU ADMINISTRACINĖMIS PATALPOMIS DOKUMENTO PAVADINIMAS: DANGŲ PLANAS STADIJA PP DOKUMENTO ŽYMUO: AA2019-04-PP-SP LAPAS 3

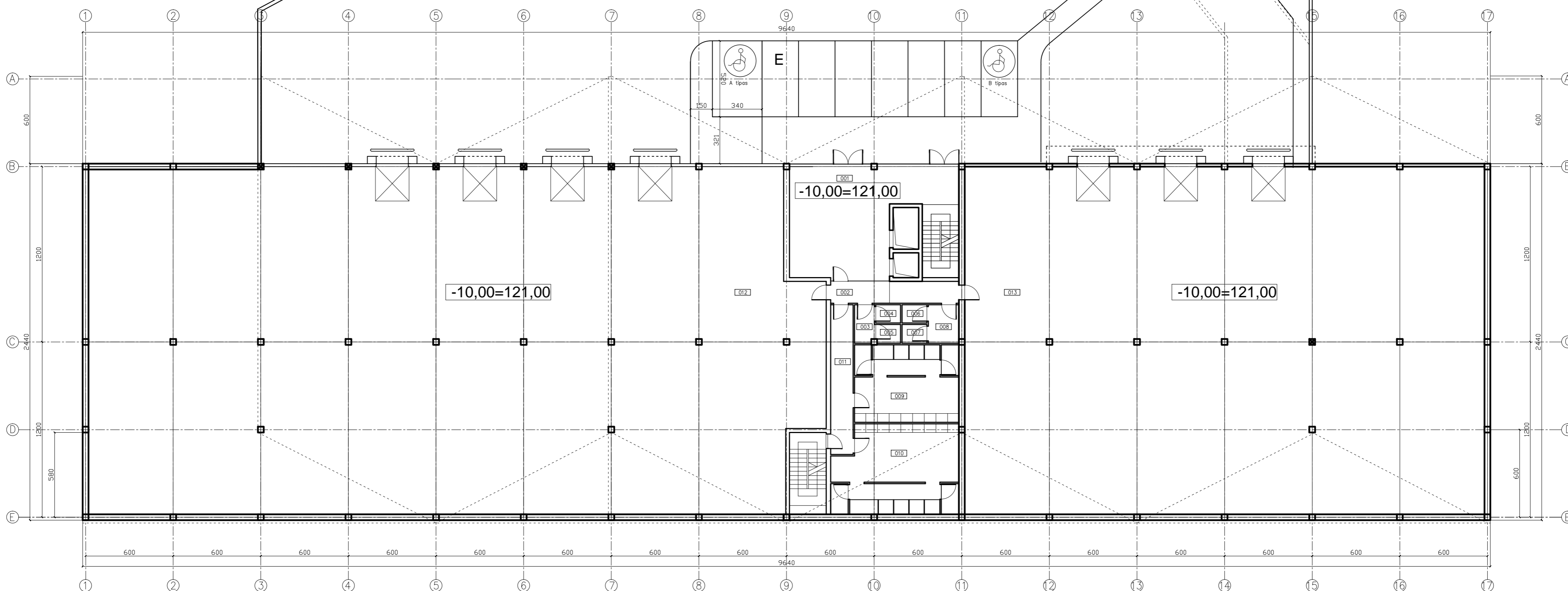
Esamas medis: paprastoji pušis
(išsaugoma)

122,00 (atraminės sienutės viršutinė altitudė)

120,90 (kiemo paviršiaus altitudė)

10%

Cokolinio aukšto patalpų eksplikacija		
Nr.	Patalpos pavadinimas	Plotas
001	Tamburas	66.72 m ²
002	Koridorius	13.14 m ²
003	Šiuuzas	3.52 m ²
004	WC	2.12 m ²
005	WC	2.18 m ²
006	WC	2.12 m ²
007	WC	2.20 m ²
008	Šiuuzas	5.52 m ²
009	Darbuotojų persirengimo patalpos su dušinėm ir wc	37.11 m ²
010	Darbuotojų persirengimo patalpos su dušinėm ir wc	49.91 m ²
011	Koridorius	15.73 m ²
012	Sandėlis	1160.36 m ²
013	Sandėlis	846.81 m ²
Viso:		2207.44 m ²
013	Dviračių saugykla 32vt.	132,00 m ²

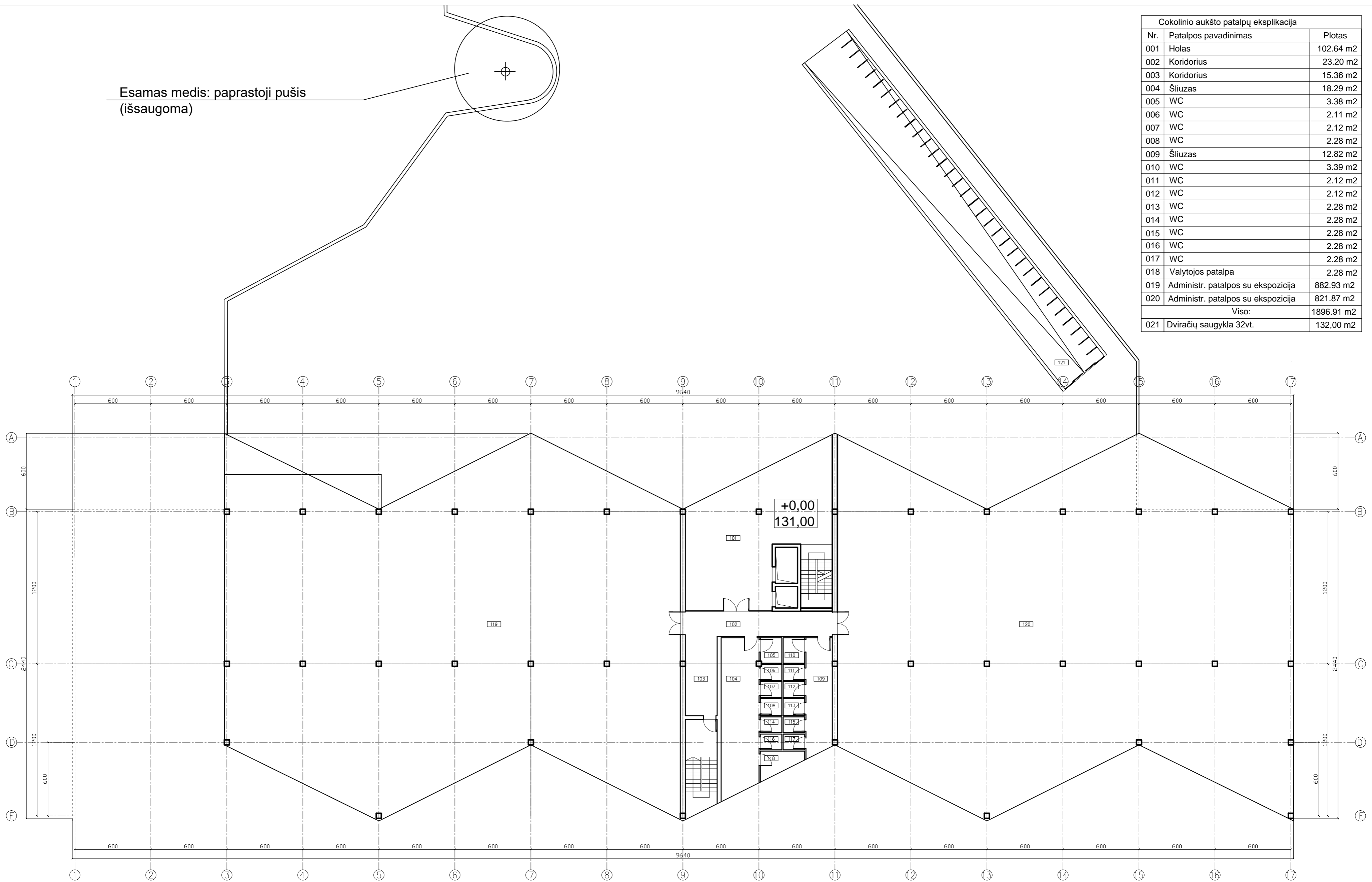


- PASTABOS:
 1. MATMENYS BRĖŽINYJE DUOTI CM
 2. ALTITUDĖS DUOTOS M
 3. 0.00=131.00
 4. STATYBOS ZONOS VIDUTINĖ ALTITUDĖ -130,13
 5. AUKŠČIAUSIA GALIMA PASTATO ALTITUDĖ -140,40
 6. AUTOMOBILIŲ STOVĖJIMO VIETOS SU ĮKROVIMO GALIMYBE - E = 18 VT.

A	2022-09	Statybos leidimui (konkursui) ir statybai	
LAIDA	ISLEIDIMO DATA	LAIDOS STATUSAS IR KEITIMO PAVADINIMAS (PRIEŽASTIS) (JEI TAIKOMA)	
KVALIF. PATVIR. DOK. NR.	ARCHartelė <i>ir</i> partneriai		STATINIO PROJEKTO PAVADINIMAS: SANDĖLIS SU ADMINISTRACINĖMIS PATALPOMIS NAUJOJI RIOVONIŲ G. 4 VILNIUS STATYBOS PROJEKTAS
A358	S.P.V.	H. Štaudė	2022-09
A358	S.P.D.V.	H. Štaudė	2022-09
	Arch.	D. Urbonaitė	2022-09
LT	STATYTOJAS/UŽSAKOVAS: I. K., R. K., J. B., J. B., I. Z.		STATINIO NUMERIS IR PAVADINIMAS: SANDĖLIS SU ADMINISTRACINĖMIS PATALPOMIS
DOKUMENTO PAVADINIMAS: COKOLINIO AUKŠTO PLANAS			STADIJA PP
DOKUMENTO ZYMUO: AA2019-04-PP-SA			LAPAS 3
			LAPŲ 12

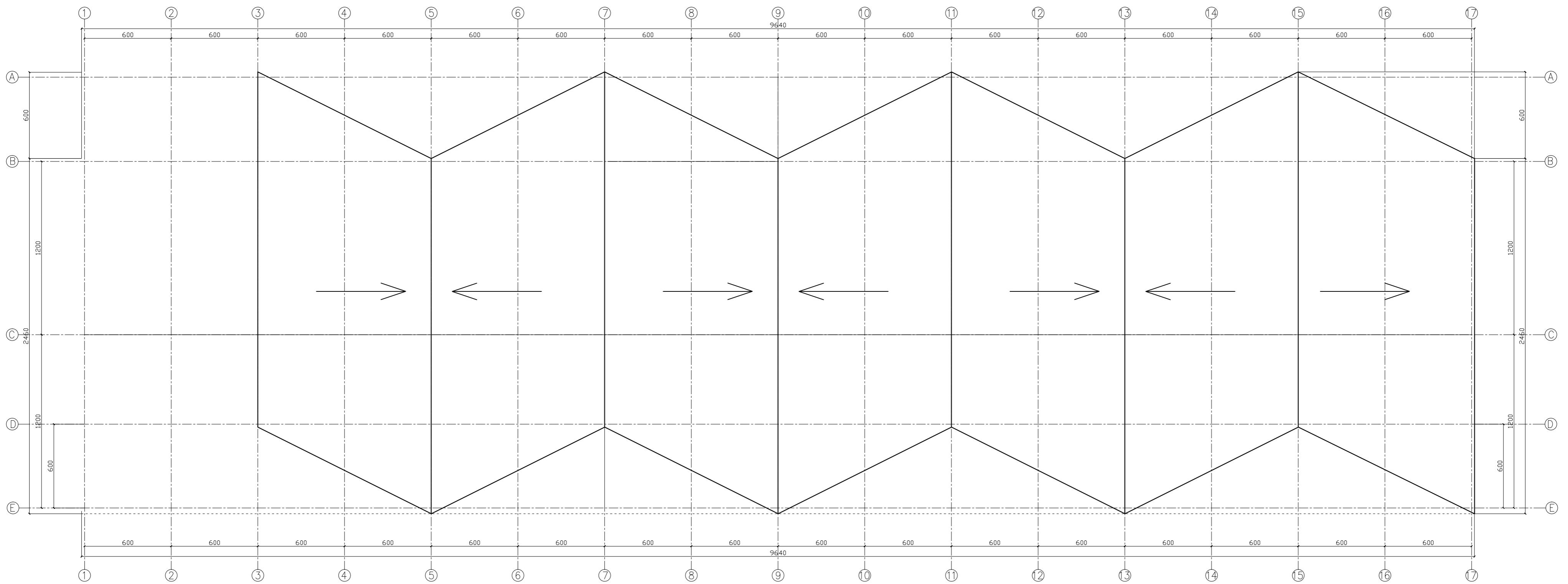
Esamas medis: paprastoji pušis
(išsaugoma)

Cokolinio aukšto patalpų eksplicacija		
Nr.	Patalpos pavadinimas	Plotas
001	Holas	102.64 m ²
002	Koridorius	23.20 m ²
003	Koridorius	15.36 m ²
004	Šliuzas	18.29 m ²
005	WC	3.38 m ²
006	WC	2.11 m ²
007	WC	2.12 m ²
008	WC	2.28 m ²
009	Šliuzas	12.82 m ²
010	WC	3.39 m ²
011	WC	2.12 m ²
012	WC	2.12 m ²
013	WC	2.28 m ²
014	WC	2.28 m ²
015	WC	2.28 m ²
016	WC	2.28 m ²
017	WC	2.28 m ²
018	Valytojos patalpa	2.28 m ²
019	Administr. patalpos su ekspozicija	882.93 m ²
020	Administr. patalpos su ekspozicija	821.87 m ²
Viso:		1896.91 m ²
021	Dviračių saugykla 32vt.	132,00 m ²



PASTABOS:
 1. MATMENYS BRĖŽINYJE DUOTI CM
 2. ALTITUDĖS DUOTOS M
 3. 0.00=131.00
 4. STATYBOS ZONOS VIDUTINĖ ALTITUDĖ -130,13
 5. AUKŠČIAUSIA GALIMA PASTATO ALTITUDĖ - 140,40
 6. AUTOMOBILIŲ STOVĖJIMO VIETOS SU ĮKROVIMO GALIMYBE - E = 18 VT.

A	2022-09	Statybos leidimui (konkursui) ir statybai	
LAIDA	ISLEIDIMO DATA	LAIDOS STATUSAS IR KEITIMO PAVADINIMAS (PRIEŽASTIS) (JEI TAIKOMA)	
KVALIF. PATVIR. DOK. NR.	ARCHartelė <i>ir</i> partneriai		STATINIO PROJEKTO PAVADINIMAS: SANDĖLIS SU ADMINISTRACINĖMIS PATALPOMIS NAUJOJI RIOVONIŲ G. 4 VILNIUS STATYBOS PROJEKTAS
A358	S.P.V.	H. Štaudė	2022-09
A358	S.P.D.V.	H. Štaudė	2022-09
	Arch.	D. Urbonaitė	2022-09
LT	STATYTOJAS/UŽSAKOVAS: I. K., R. K., J. B., J. B., I. Z.		STATINIO NUMERIS IR PAVADINIMAS: SANDĖLIS SU ADMINISTRACINĖMIS PATALPOMIS
			DOKUMENTO PAVADINIMAS: PIRMO AUKŠTO PLANAS
			DOKUMENTO ZYMUO: AA2019-04-PP-SA
			STADIJA PP
			LAPAS 4
			LAPŲ 12

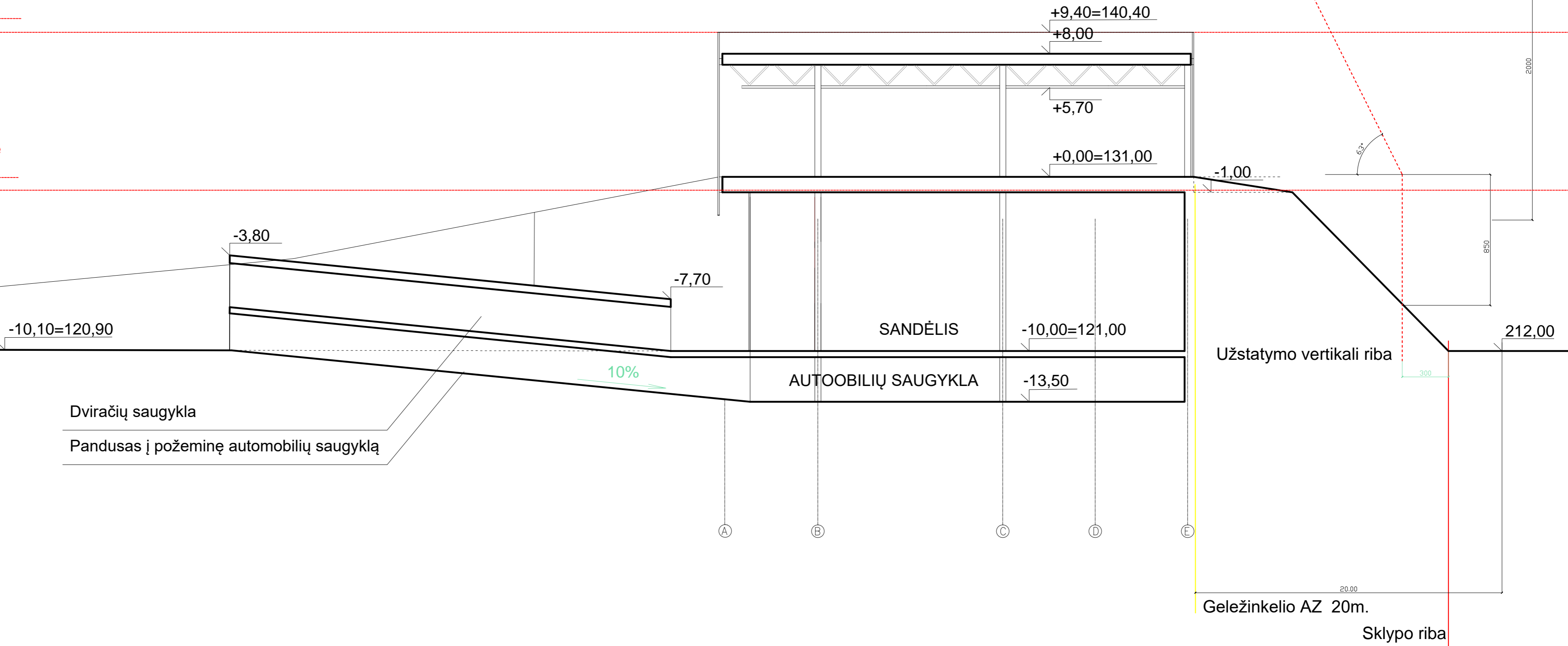


PASTABOS:
 1. MATMENYS BRĖŽINYJE DUOTI CM
 2. ALTITUDĖS DUOTOS M
 3. 0.00=131.00
 4. STATYBOS ZONOS VIDUTINĖ ALTITUDĖ -130,13
 5. AUKŠČIAUSIA GALIMA PASTATO ALTITUDĖ - 140,40
 6. AUTOMOBILIŲ STOVĖJIMO VIETOS SU ĮKROVIMO GALIMYBE - E = 18 VT.

A	2022-09	Statybos leidimui (konkursui) ir statybai	
LAIDA	ISLEIDIMO DATA	LAIDOS STATUSAS IR KEITIMO PAVADINIMAS (PRIEŽASTIS) (JEI TAIKOMA)	
KVALIF. PATVIR. DOK. NR.	ARCHartelė <i>ir</i> partneriai		STATINIO PROJEKTO PAVADINIMAS: SANDĖLIS SU ADMINISTRACINĖMIS PATALPOMIS NAUJOJI RIOVONIŲ G. 4 VILNIUS STATYBOS PROJEKTAS
A358	S.P.V.	H. Štaudė	2022-09
A358	S.P.D.V.	H. Štaudė	2022-09
	Arch.	D. Urbonaitė	2022-09
LT	STATYTOJAS/UŽSAKOVAS: I. K., R. K., J. B., J. B., I. Z.		STATINIO NUMERIS IR PAVADINIMAS: SANDĖLIS SU ADMINISTRACINĖMIS PATALPOMIS
			DOKUMENTO PAVADINIMAS: STOGO PLANAS
			DOKUMENTO ZYMUO: AA2019-04-PP-SA
			STADIJA PP
			LAPAS LAPŲ 5 12

Aukščiausia galima užstatymo
altitudė altitudė 140,40

Statybos zonos vidutinė
altitudė 130,13

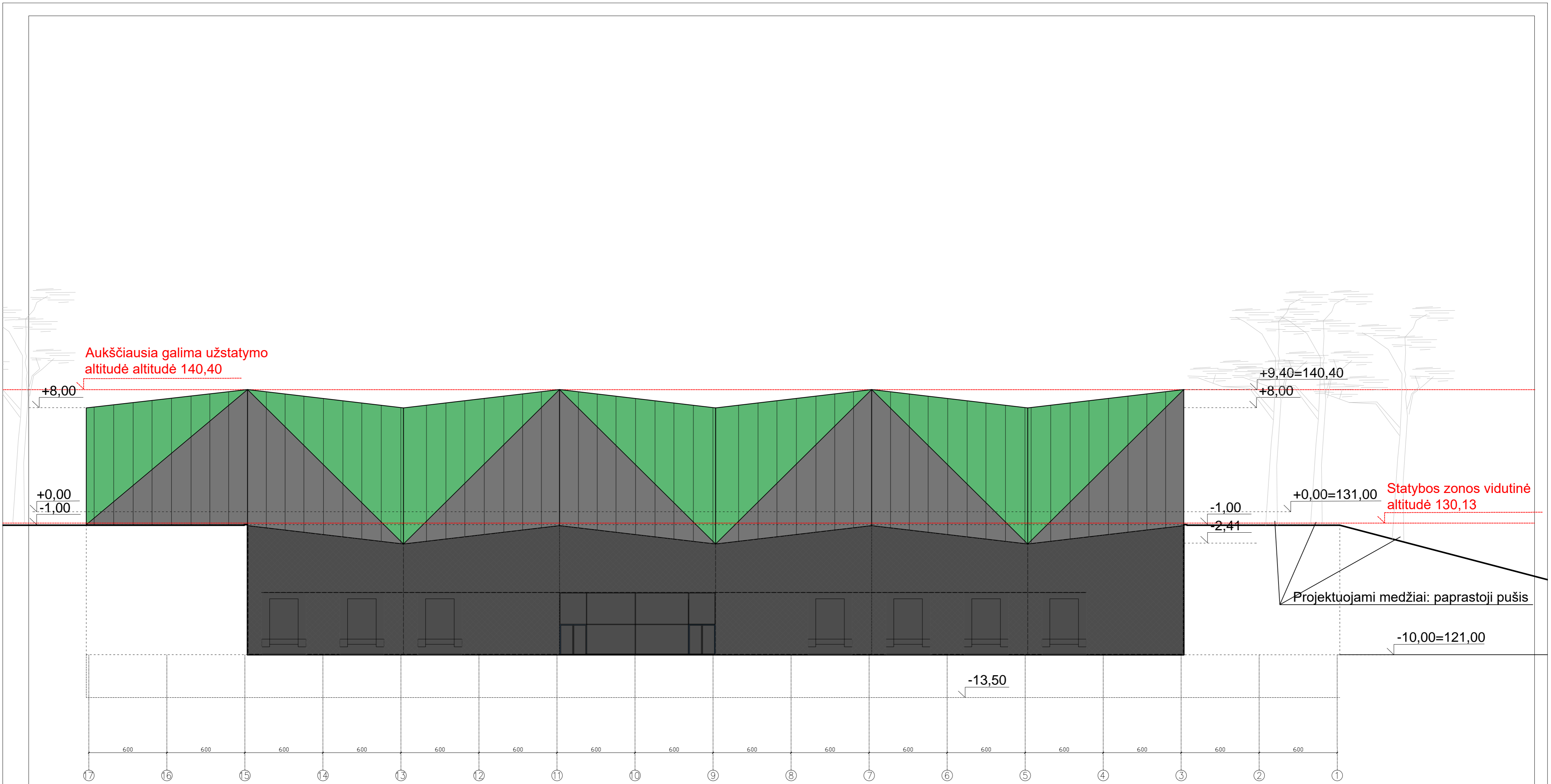


Dviračių saugykla

Pandusas į požeminę automobilių saugyklą

- PASTABOS:
 1. MATMENYS BRĖŽINYJE DUOTI CM
 2. ALTITUDĖS DUOTOS M
 3. 0.00=131.00
 4. STATYBOS ZONOS VIDUTINĖ ALTITUDĖ -130,13
 5. AUKŠČIAUSIA GALIMA PASTATO ALTITUDĖ - 140,40
 6. AUTOMOBILIŲ STOVĖJIMO VIETOS SU ĮKROVIMO GALIMYBE - E = 18 VT.

A	2022-09	Statybos leidimui (konkursui) ir statybai	
LAIDA	ISLEIDIMO DATA	LAIDOS STATUSAS IR KEITIMO PAVADINIMAS (PRIEŽASTIS) (JEI TAIKOMA)	
KVALIF. PATVIR. DOK. NR.	ARCHartelė ir partneriai		STATINIO PROJEKTO PAVADINIMAS: SANDĖLIS SU ADMINISTRACINĖMIS PATALPOMIS NAUJOJI RIOVONIŲ G. 4 VILNIUS STATYBOS PROJEKTAS
A358	S.P.V.	H. Štaudė	2022-09
A358	S.P.D.V.	H. Štaudė	2022-09
	Arch.	D. Urbonaitė	2022-09
LT	STATYTOJAS/UŽSAKOVAS: I. K., R. K., J. B., J. B., I. Z.		STATINIO NUMERIS IR PAVADINIMAS: SANDĖLIS SU ADMINISTRACINĖMIS PATALPOMIS
			DOKUMENTO PAVADINIMAS: PJŪVIS A - A
			DOKUMENTO ŽYMUO: AA2019-04-PP-SA
			STADIJA PP
			LAPAS LAPŲ 6 12



Aukščiausia galima užstatymo
altitudė altitudė 140,40

Statybos zonos vidutinė
altitudė 130,13

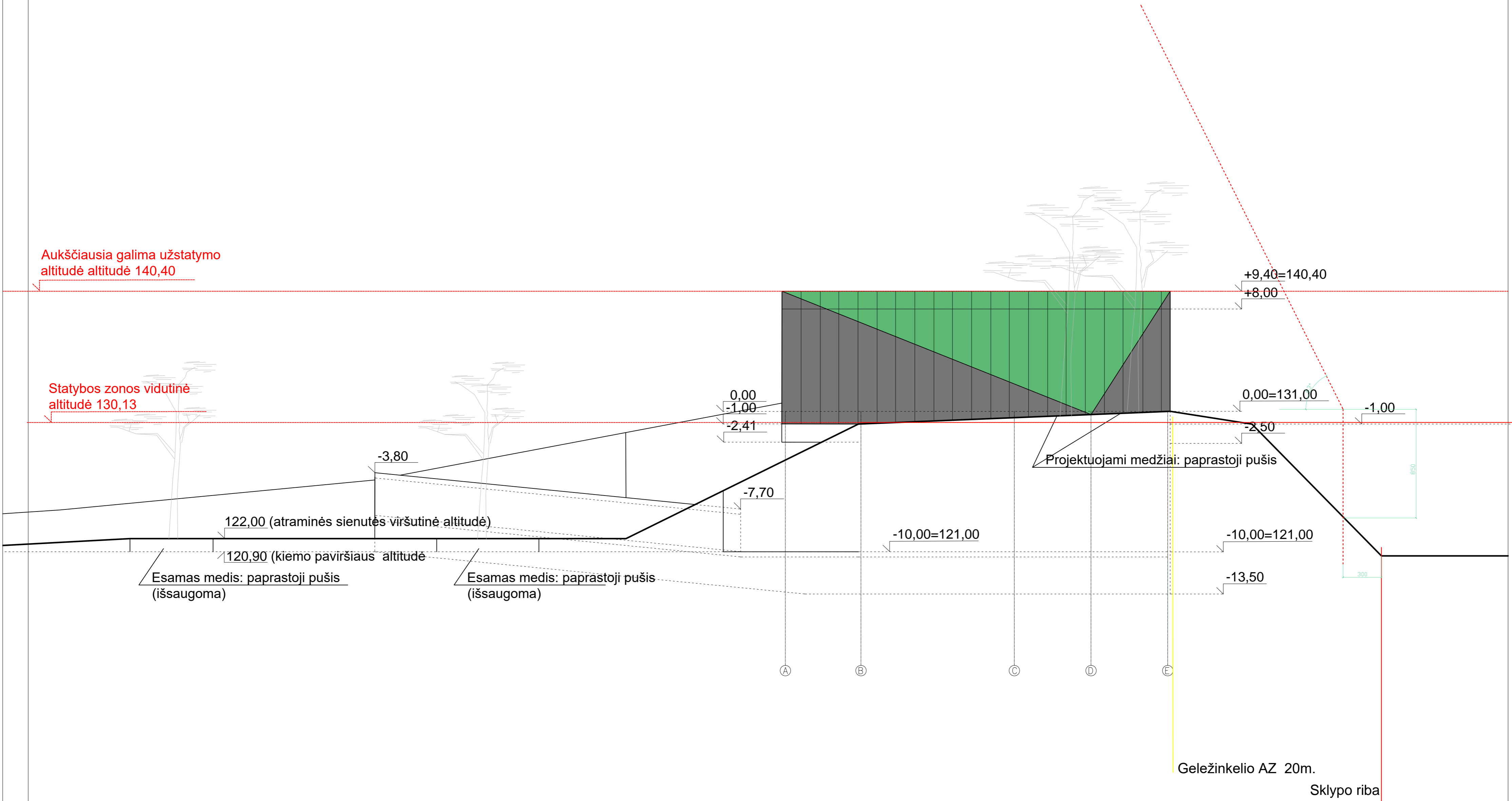
Projektuojami medžiai: paprastoji pušis

- PASTABOS:
 1. MATMENYS BRĖŽINYJE DUOTI CM
 2. ALTITUDĖS DUOTOS M
 3. 0.00=131.00
 4. STATYBOS ZONOS VIDUTINĖ ALTITUDĖ - 130,13
 5. AUKŠČIAUSIA GALIMA PASTATO ALTITUDĖ - 140,40
 6. AUTOMOBILIŲ STOVĖJIMO VIETOS SU
 ĮKROVIMO GALIMYBE - E = 18 VT.

A	2022-09	Statybos leidimui (konkursui) ir statybai	
LAIDA	ISLEIDIMO DATA	LAIDOS STATUSAS IR KEITIMO PAVADINIMAS (PRIEŽASTIS) (JEI TAIKOMA)	
KVALIF. PATVIR. DOK. NR.	ARCHartelė ir partneriai		STATINIO PROJEKTO PAVADINIMAS: SANDĖLIS SU ADMINISTRACINĖMIS PATALPOMIS NAUJOJI RIOVONIŲ G. 4 VILNIUS STATYBOS PROJEKTAS
A358	S.P.V.	H. Štaudė	2022-09
A358	S.P.D.V.	H. Štaudė	2022-09
	Arch.	D. Urbonaitė	2022-09
LT	STATYTOJAS/UŽSAKOVAS: I. K., R. K., J. B., J. B., I. Z.		STATINIO NUMERIS IR PAVADINIMAS: SANDĖLIS SU ADMINISTRACINĖMIS PATALPOMIS
			DOKUMENTO PAVADINIMAS: FASADAS 17-1
			STADIJA PP
			DOKUMENTO ŽYMUO: AA2019-04-PP-SA
			LAPAS 7
			LAPŲ 12

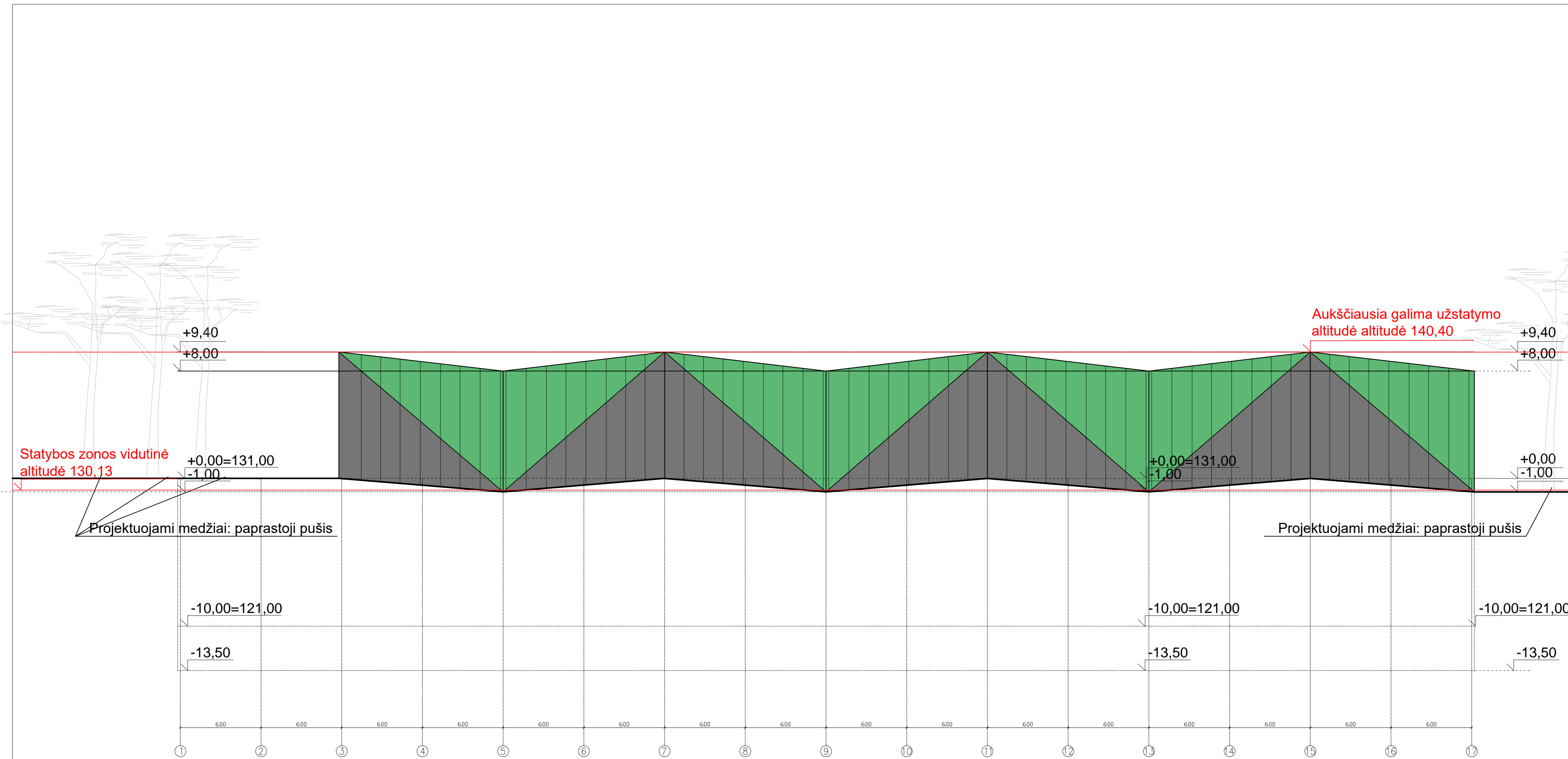
Aukščiausia galima užstatymo
altitudė altitudė 140,40

Statybos zonos vidutinė
altitudė 130,13



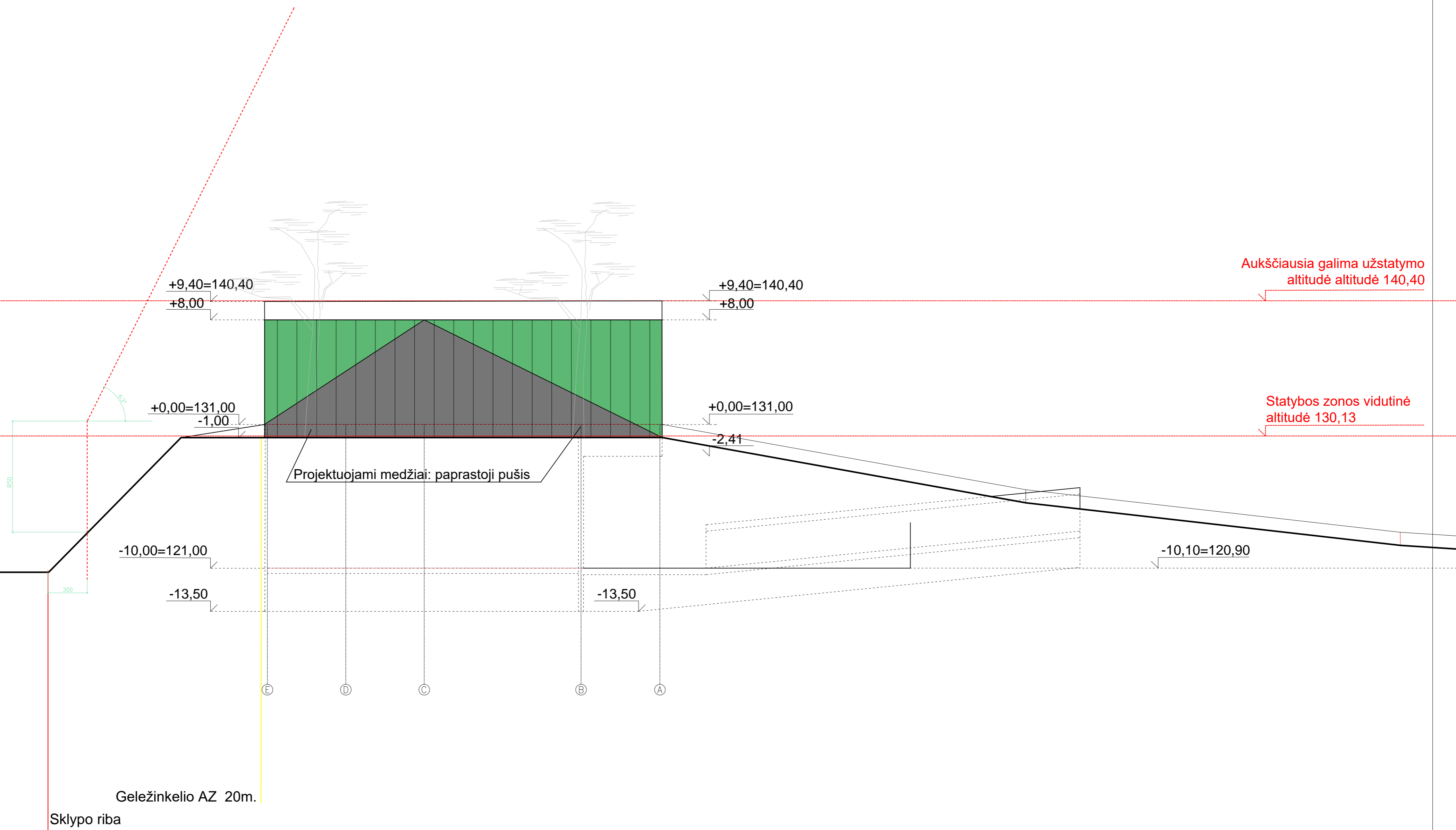
- PASTABOS:
 1. MATMENYS BRĖŽINYJE DUOTI CM
 2. ALTITUDĖS DUOTOS M
 3. 0.00=131.00
 4. STATYBOS ZONOS VIDUTINĖ ALTITUDĖ -130,13
 5. AUKŠČIAUSIA GALIMA PASTATO ALTITUDĖ - 140,40
 6. AUTOMOBILIŲ STOVĖJIMO VIETOS SU ĮKROVIMO GALIMYBE - E = 18 VT.

A	2022-09	Statybos leidimui (konkursui) ir statybai	
LAIDA	ISLEIDIMO DATA	LAIDOS STATUSAS IR KEITIMO PAVADINIMAS (PRIEŽASTIS) (JEI TAIKOMA)	
KVALIF. PATVIR. DOK. NR.	ARCHartelė ir partneriai		STATINIO PROJEKTO PAVADINIMAS: SANDELIS SU ADMINISTRACINĖMIS PATALPOMIS NAUJOJI RIOVONIŲ G. 4 VILNIUS STATYBOS PROJEKTAS
A358	S.P.V.	H. Štaudė	2022-09
A358	S.P.D.V.	H. Štaudė	2022-09
	Arch.	D. Urbonaitė	2022-09
LT	STATYTOJAS/UŽSAKOVAS: I. K., R. K., J. B., J. B., I. Z.		DOKUMENTO ZYMUO: AA2019-04-PP-SA
			STATINIO NUMERIS IR PAVADINIMAS: SANDELIS SU ADMINISTRACINĖMIS PATALPOMIS
			DOKUMENTO PAVADINIMAS: FASADAS A-D
			STADIJA PP
			LAPAS LAPŲ
			8 12



PASTABOS:
 1. MATMENYS BRĖŽINYJE DUOTI CM
 2. ALTITUDĖS DUOTOS M
 3. 0.00=131.00
 4. STATYBOS ZONOS VIDUTINĖ ALTITUDĖ -130,13
 5. AUKŠČIAUSIA GALIMA PASTATO ALTITUDĖ - 140,40
 6. AUTOMOBILIŲ STOVĖJIMO VIETOS SU ĮKROVIMO GALIMYBE - E = 18 VT.

A	2022-09	Statybos leidimui (konkursui) ir statybai	
LAIDA	ISLEIDIMO DATA	LAIDOS STATUSAS IR KEITIMO PAVADINIMAS (PRIEŽASTIS) (JEI TAIKOMA)	
KVALIF. PATVIR. DOK. NR.	ARCHartelė ir partneriai		STATINIO PROJEKTO PAVADINIMAS: SANDELIS SU ADMINISTRACINĖMIS PATALPOMIS NAUJOJI RIOVONIŲ G. 4 VILNIUS STATYBOS PROJEKTAS
A358	S.P.V.	H. Štaudė	2022-09
A358	S.P.D.V.	H. Štaudė	2022-09
	Arch.	D. Urbonaitė	2022-09
LT	STATYTOJAS/UŽSAKOVAS: I. K., R. K., J. B., J. B., I. Z.		STATINIO NUMERIS IR PAVADINIMAS: SANDELIS SU ADMINISTRACINĖMIS PATALPOMIS
			DOKUMENTO PAVADINIMAS: FASADAS 1-17
			DOKUMENTO ZYMUO: AA2019-04-PP-SA
			STADIJA PP
			LAPAS 9
			LAPŲ 12



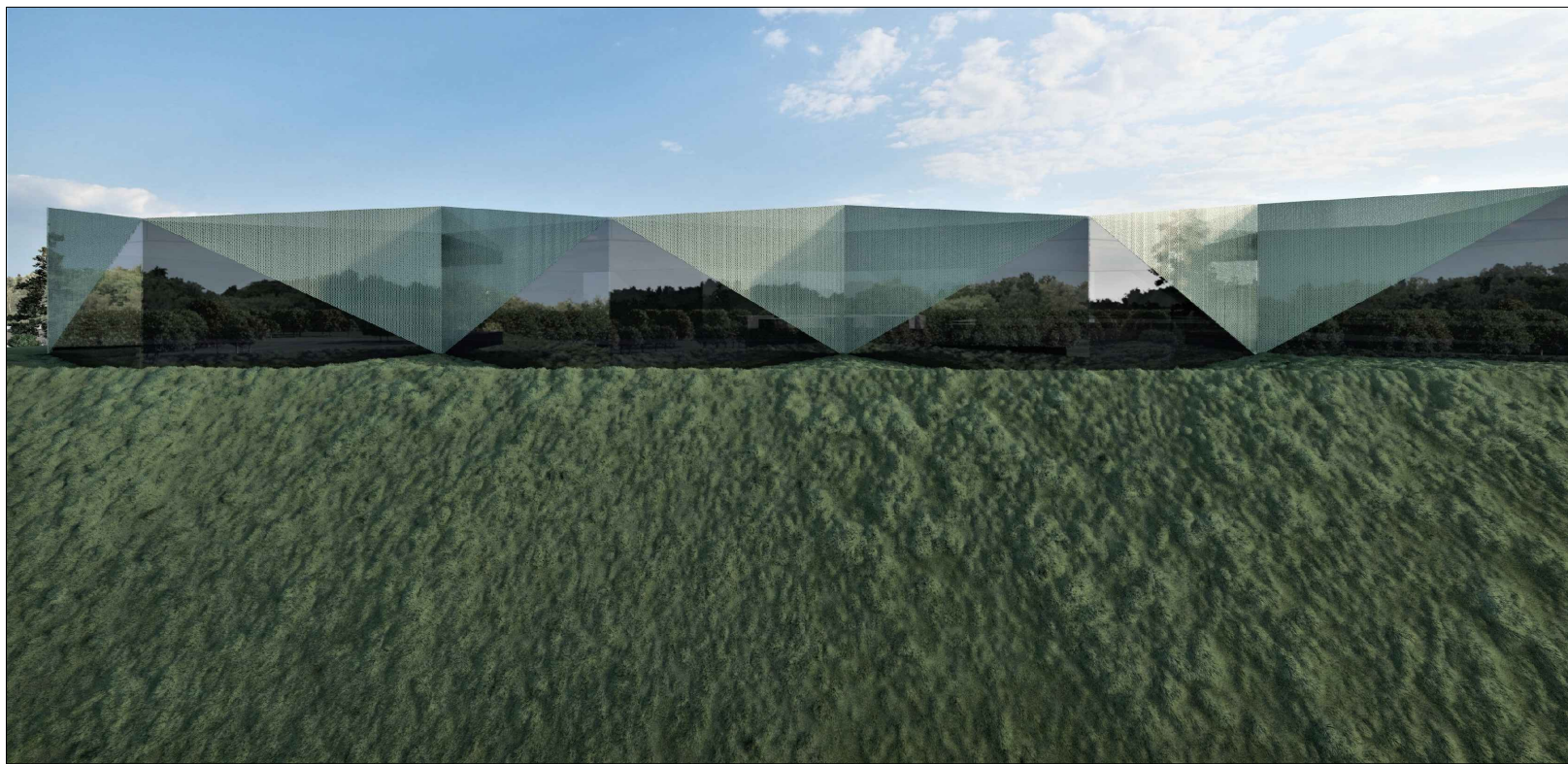
- PASTABOS:
 1. MATMENYS BRĖŽINYJE DUOTI CM
 2. ALTITUDĖS DUOTOS M
 3. 0.00=131.00
 4. STATYBOS ZONOS VIDUTINĖ ALTITUDĖ -130,13
 5. AUKŠČIAUSIA GALIMA PASTATO ALTITUDĖ - 140,40
 6. AUTOMOBILIŲ STOVĖJIMO VIETOS SU ĮKROVIMO GALIMYBE - E = 18 VT.

A	2022-09	Statybos leidimui (konkursui) ir statybai	
LAIDA	ISLEIDIMO DATA	LAIDOS STATUSAS IR KEITIMO PAVADINIMAS (PRIEŽASTIS) (JEI TAIKOMA)	
KVALIF. PATVIR. DOK. NR.	ARCHartelė ir partneriai		STATINIO PROJEKTO PAVADINIMAS: SANDĖLIS SU ADMINISTRACINĖMIS PATALPOMIS NAUJOJI RIOVONIŲ G. 4 VILNIUS STATYBOS PROJEKTAS
A358	S.P.V.	H. Štaudė	2022-09
A358	S.P.D.V.	H. Štaudė	2022-09
	Arch.	D. Urbonaitė	2022-09
LT	STATYTOJAS/UŽSAKOVAS: I. K., R. K., J. B., J. B., I. Z.		STATINIO NUMERIS IR PAVADINIMAS: SANDĖLIS SU ADMINISTRACINĖMIS PATALPOMIS DOKUMENTO PAVADINIMAS: FASADAS D-A DOKUMENTO ŽYMUO: AA2019-04-PP-SA
			STADIJA PP
			LAPAS LAPŲ 10 12

FASADŲ APDAILOS LENTELĖ

Pavadinimas	Apdaila	Spalva	Kodas RAL	Pastabos
Cokolis	Surenkami paneliai	Tamsiai pilka	RAL7013	Fasadas tarp ašių 15-3
Sienos	Vitrinos, stiklo paketas	Tamsintas stiklas, pilka		Fasadai tarp ašių A-E, E-A, 3-17, 17-3
	Lamelės, perforuotas metalas	Balta	RAL9016	
Stogas	Surenkami paneliai, skarda,	Balta	RAL9016	Fasadai tarp ašių A-D, D-A, 1-4, 4-1, 4-2, 1-3
Durys	Aliuminio profilis	Juoda	RAL7022	
Vitrinos	Aliuminio profilis	Juoda	RAL7022	
Palangės	Skarda	Juoda	RAL7022	
Parapetas	Skarda	Tamsiai pilka	RAL7013	
Atraminės sienutės, įvažiavimas į parkingą, dviračių saugykla	Dažytas betonas	Tamsiai pilka	RAL7013	Fasadas tarp ašių A-D
Tinklas vijokliams	Cinkuotas trosas			Fasadas tarp ašių 15-3 Atraminės sienutės

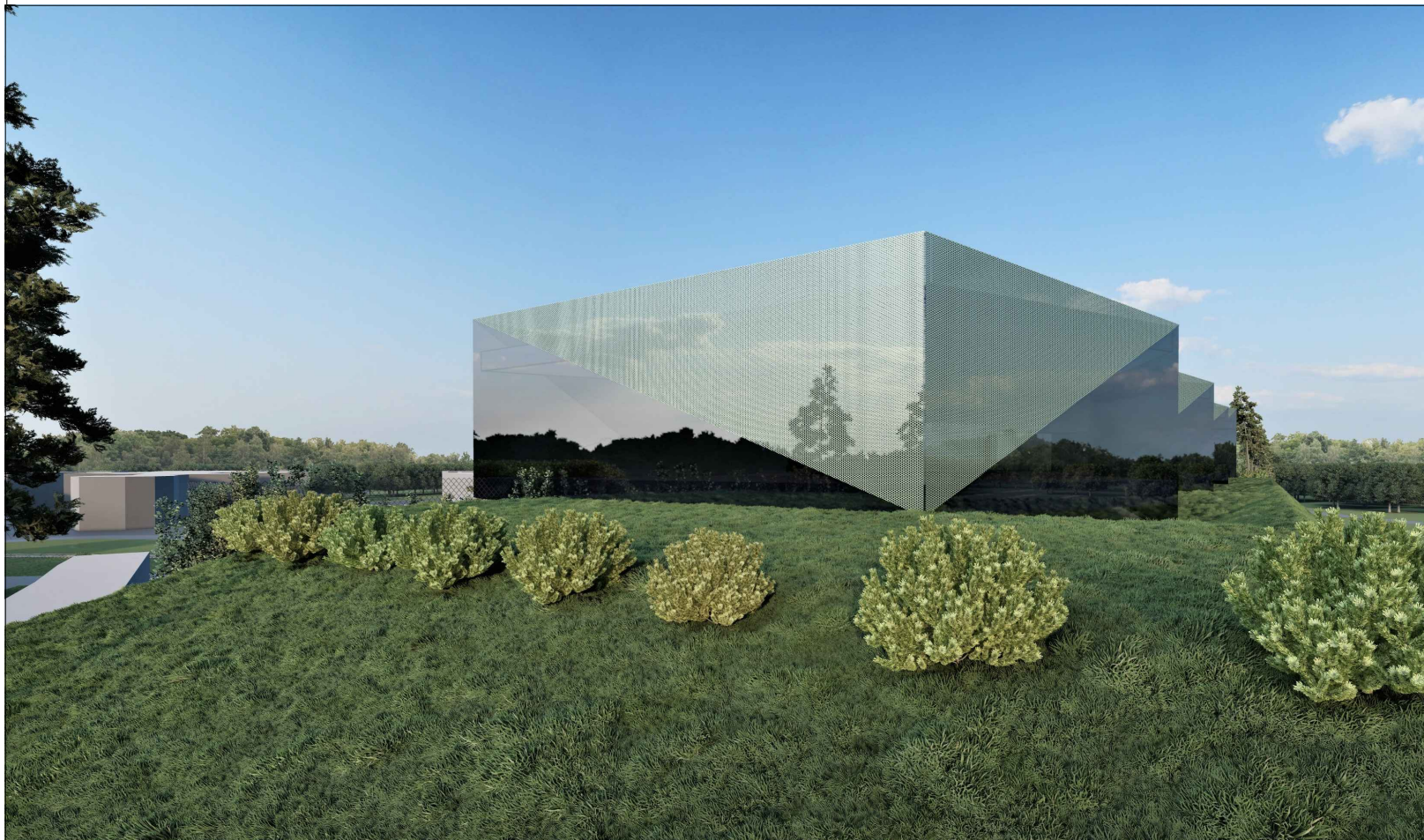
A	2022-09	Statybos leidimui (konkursui) ir statybai					
LAIDA	IŠLEIDIMO DATA	LAIDOS STATUSAS IR KEITIMO PAVADINIMAS (PRIEŽASTIS) (JEI TAIKOMA)					
KVALIF. PATVIR. DOK. NR.	ARCHartelė ir partneriai			STATINIO PROJEKTO PAVADINIMAS: SANDĖLIS SU ADMINISTRACINĖMIS PATALPOMIS NAUJOJI RIOVONIŲ G. 4 VILNIUS STATYBOS PROJEKTAS			
A358	S.P.V.	H. Štaudė		2022-09	STATINIO NUMERIS IR PAVADINIMAS: SANDĖLIS SU ADMINISTRACINĖMIS PATALPOMIS		
A358	S.P.D.V.	H. Štaudė		2022-09			
	Arch.	D. Urbonaitė		2022-09	DOKUMENTO PAVADINIMAS: FASADŲ APDAILOS LENTELĖ	STADIJA PP	
LT	STATYTOJAS/UŽSAKOVAS: I. K., R. K., J. B., J. B., I. Z.			DOKUMENTO ŽYMUO: AA2019-04-PP-SA		LAPAS 11	LAPŲ 12



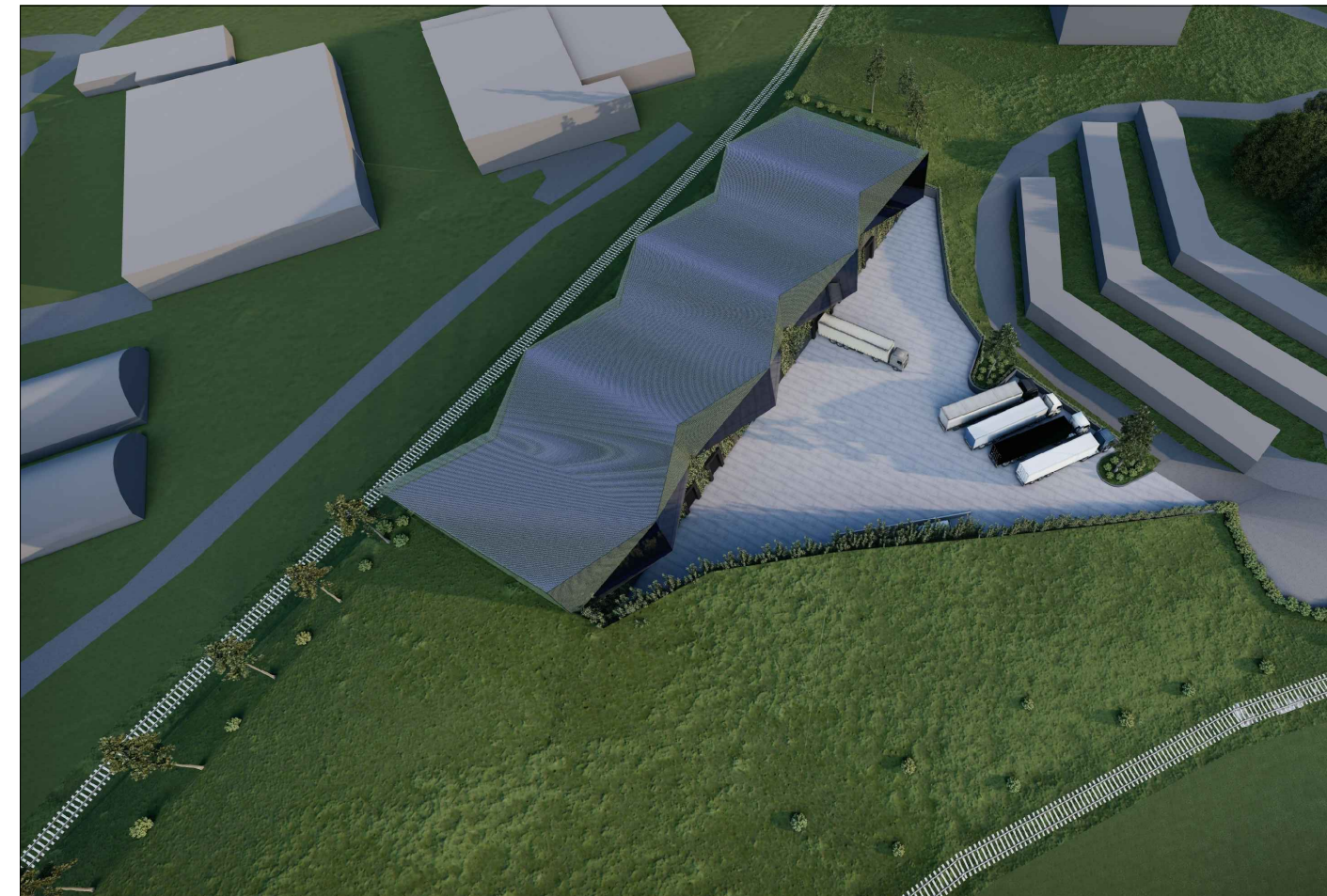
RAKURSAS IŠ PIETŲ PUSĖS



RAKURSAS IŠ ŠIAURĖS RYTŲ PUSĖS



RAKURSAS IŠ VAKARŲ PUSĖS



RAKURSAS IŠ VIRŠAUS (RYTŲ PUSĖ)

A	2022-09	Statybos leidimui (konkursui) ir statybai		
LAIDA	ISLEIDIMO DATA	LAIDOS STATUSAS IR KEITIMO PAVADINIMAS (PRIEŽASTIS) (JEI TAIKOMA)		
KVALIF. PATVIR. DOK. NR.	ARCHartelė		STATINIO PROJEKTO PAVADINIMAS:	
	partneriai		SANDĖLIS SU ADMINISTRACINĖMIS PATALPOMIS NAUJOJI RIOVONIŲ G. 4 VILNIUS STATYBOS PROJEKTAS	
A358	S.P.V.	H. Štaudė	2022-09	STATINIO NUMERIS IR PAVADINIMAS:
A358	S.P.D.V.	H. Štaudė	2022-09	SANDĖLIS SU ADMINISTRACINĖMIS PATALPOMIS
	Arch.	D. Urbonaitė	2022-09	DOKUMENTO PAVADINIMAS:
				VIZUALIZACIJOS
LT		STATYTOJAS/UŽSAKOVAS:		DOKUMENTO ŽYMUO:
		I. K., R. K., J. B., J. B., I. Z.		AA2019-04-PP
				STADIJA
				PP
				LAPAS LAPŲ
				12 12

DETALŪS METADUOMENYS

Dokumento sudarytojas (-ai)	Vilniaus miesto savivaldybė 188710061, Konstitucijos pr. 3, LT-09601, Vilnius
Dokumento pavadinimas (antraštė)	DĖL PRITARIMO PROJEKTINIAMS PASIŪLYMAMS N. RIOVONIŲ G. 4
Dokumento registracijos data ir numeris	2023-09-27 Nr. A51-153112/23(3.3.2.26-MPA)
Dokumento gavimo data ir dokumento gavimo registracijos numeris	–
Dokumento specifikacijos identifikavimo žymuo	ADOC-V1.0
Parašo paskirtis	Pasirašymas
Parašą sukūrusio asmens vardas, pavardė ir pareigos	Benius Bučelis, Laikintai vykdamas Vilniaus miesto savivaldybės administracijos vyriausiojo architekto funkcijas, Administracijos direktorius
Sertifikatas išduotas	BENIUS BUČELIS LT
Parašo sukūrimo data ir laikas	2023-09-26 17:30:55 (GMT+03:00)
Parašo formatas	XAdES-T
Laiko žyme nurodytas laikas	2023-09-26 17:31:08 (GMT+03:00)
Informacija apie sertifikavimo paslaugų teikėją	EID-SK 2016, AS Sertifitseerimiskeskus EE
Sertifikato galiojimo laikas	2019-08-24 13:56:25 – 2024-08-22 23:59:59
Informacija apie būdus, naudotus metaduomenų vientisumui užtikrinti	"Registravimas" paskirties metaduomenų vientisumas užtikrintas naudojant "RCSC IssuingCA, VI Registru centras - i.k. 124110246 LT" išduotą sertifikatą "Dokumentų valdymo sistema Avilys, Vilniaus miesto savivaldybės administracija, į.k. 188710061 LT", sertifikatas galioja nuo 2021-12-20 09:38:49 iki 2024-12-19 09:38:49
Pagrindinio dokumento priedų skaičius	–
Pagrindinio dokumento priedamų dokumentų skaičius	–
Priedamo dokumento sudarytojas (-ai)	–
Priedamo dokumento pavadinimas (antraštė)	–
Priedamo dokumento registracijos data ir numeris	–
Programinės įrangos, kuria naudojantis sudarytas elektroninis dokumentas, pavadinimas	Dokumentų valdymo sistema „Avilys“, versija 3.5.72
Informacija apie elektroninio dokumento ir elektroninio (-ių) parašo (-ų) tikrinimą (tikrinimo data)	Atitinka specifikacijos keliamus reikalavimus. Visi dokumente esantys elektroniniai parašai galioja (2023-09-27 08:32:31)
Paieškos nuoroda	–
Papildomi metaduomenys	Nuorašą suformavo 2023-09-27 08:32:32 Dokumentų valdymo sistema „Avilys“